

**HERRIGUNEEN HERRI-INGURUEN PIBERAKO HELBURUAK**

61. Herrien hazkunde desordenatua kontrolatzea, aurrera begirako hiri-hazkunderako perimetro-muga nabari batzuk ezarri, eta berriki sortutako eta etorkizunean sortuko diren garapen berriak herrigune historikoetara batzea.

Egun dagoen industria-ehuna bete

64. Herrien ingurumarian sakabanatutako urteko ardoen upategiak eta nekazaritza-nabeak paisaian txertatzeko proiektuak sustatzea.

Integrazio paisajistikoa behar duten eraikinak

**INDUSTRIKUNEEN PIBERAKO HELBURUAK**

69. Industrialdeen poligonoan zerrenda bat, lagapen modura, finkatzea (landarez edo naturala). Modu horretan, industria-zonaldeak eta nekazaritza-nabeak inguruetik isolatuz eta zonalde horren barruan betetzeke dauden orubeak erabiltzearen alde egitea, industria-eremu berrien kalifikazioaren aurrean

Eremu perimetral urbanizaezinak

70. Ahal den neurrian, etorkizunean ezar daitezkeen garapenak aurretiaz dagoen topografiara egokitzea, lur-berdinketak, lur-mugimenduak edota ezpondak saihestuz

Egun dagoen topografia lehentasunez babesteko eremuak

71. Ongi antolatutako industrialdeak izatea, hiri-espazio kalitateko eta estetiko gisa

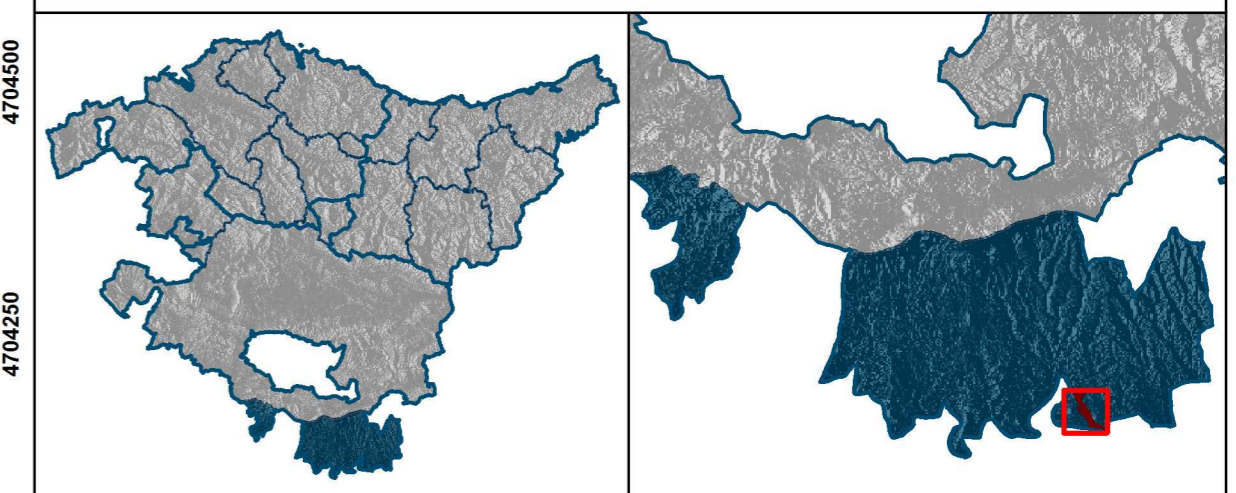
Arlo estetikoan, naturalean eta garbitasunekoan kalitate-maila ezarri behar duten eremuak

Eraikinak estetikoki arautu beharreko eremuak

INGURUMEN, LURRALDE PLANGINTZA, NEKAZARITZA ETA ARRANTZA SAILA  
DEPARTAMENTO DE MEDIO AMBIENTE, PLANIFICACION TERRITORIAL, AGRICULTURA Y PESCA

**PAISAIAREN KATALOGOEA ARABARAKO ERRIOXA**

2012ko otsaila



**HELBURUAK ETA NEURRIAK**

**15. CASABLANCAKO ETA EL CARRASCALEKO INDUSTRIA KORRIDOREA**

Eskala 1:7.500



ETRS89