



71. Industrialdeak kalitateko gune gisa antolatua



49. Hiri-zeharbideak integratu



49. Hiri-ehunen gune interstizialak bete



72. Ekorako erreka inguruko berdegunea zabaldu



67. Eraikinen erregulazio estetiko ezarri

49. Berriki egindako garapenak herrigunearekin lotu

50. Baratze-eremua berreskuratu

50. Garai bateko erreka toren bidea berreskuratu

68. Erregulazio estetiko, testuinguruaren arabera tipologiak

49. Herrigunea eta industria-eremua argi eta garbi bereizi begi-bistaz

49. Osatu gabeko hiri- eta industria-ehunak bete

72. Osatu gabeko hiri- eta industria-ehunak bete

48. Poligonoari hazkunde-mugak jarri

48. Hiri-hazkunde mugatuko duen perimetroa ezarri

49. Aude zaharrekiko lotura estuagoa izango duen oinezkoen bidea ezarri

PAISAIIA-UNITATE BAKOITZERAKO HELBURU ESPEZIFIKOAK

48. Herriaren hazkunde desordenatua kontrolatzea, aurrera begirako hiri-hazkunderako perimetro-muga nabari batzuk ezarri

||||| Eremu perimetral urbanizaezinak

49. Hiri-zonaldea industria-zonaldearekin argi eta garbi artikulatzea, bi eremuen artean iragaite-zerrenda bat sortuta, bakoitza bisualki eta funtzionalki independizatu Hiri-zonalde historikoak berriko artikulatzea

↔ Bisualki banantzea

●●●● Hiri-zeharbide nagusiak

▨ Zeharbideak herriguneean txertatzea

↔ Oinezkoen lotura indartzea

■ Egundagoen hiri-ehuna bete

50. Zonalde eta erabilera "naturalak" berreskuratzea, esate baterako, Bide Zaharren inguruan nahiz Ekora erreken alboan dauden baratze tradizionalak. Eta, nagusiki, Ekora erreka edo Ibai Handiaren ibilbidea korridore berde modura garatzea, iparraldetik herrian sartzen den gunetik hasi eta industrialdetik zehar herritik ateratzen den arte, hegoaldera

■ Berreskuratu beharreko natura-eremuak

HERRIGUNEEN HERRI-INGURUEN PIBERAKO HELBURUAK

64. Herrien ingurumarian sakabanatutako urteko ardoen upategiak eta nekazaritza-nabeak paisaian txertatzeko proiektuak sustatzea.

■ Integrazio paisajistikoa behar duten eraikinak

HERRIGUNE HISTORIKOEN PIBERAKO HELBURUAK

67. Araudi estetiko bat finkatzea, nagusiki eraikin handiekin lotuta. Araudi horretan, gainera, eskualdean berezko eta tradizionalak diren hirigintza- eta eraikuntza-tipologiak sustatu behar dira.

■ Herriguneez izaera trinkoari eustea

■ Eraikinak estetikoki arautu beharreko eremuak

INDUSTRIAGUNEEN PIBERAKO HELBURUAK

71. Ongi antolatutako industrialdeak izatea, hiri-espazio kalitateko eta estetiko gisa

■ Eraikinak estetikoki arautu beharreko eremuak

72. Ekora erreka edo Ibai Handiaren ibilbidea korridore berde modura garatzea, herrian sartzen den gunetik hasi eta Oioneko industrialdetik ateratzen den arte

■ Yécora-ko erreka

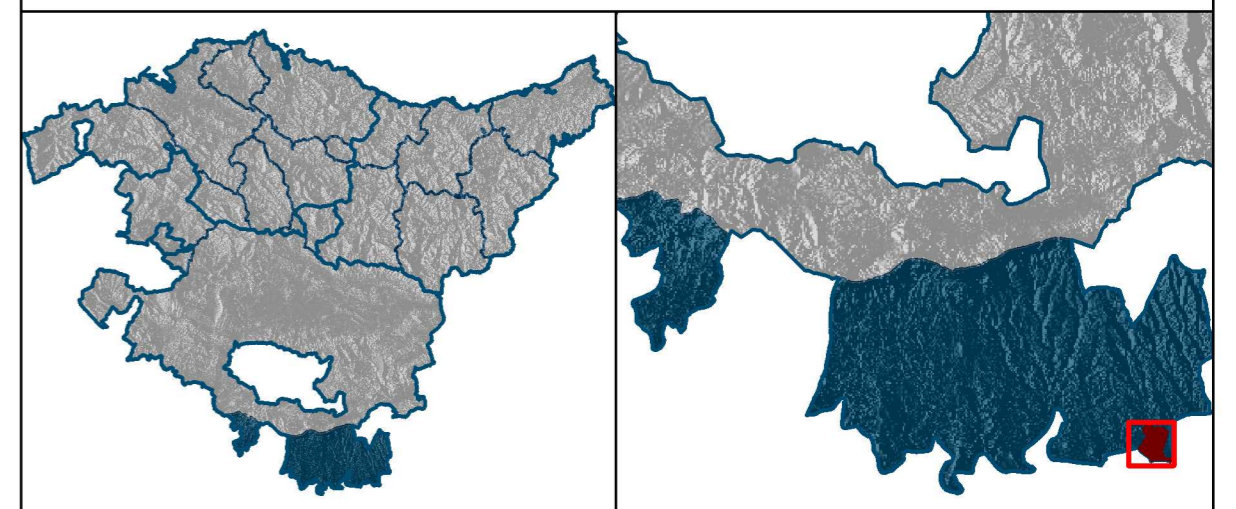


INGURUMEN, LURRALDE PLANGINTZA, NEKAZARITZA ETA ARRANTZA SAIALA
DEPARTAMENTO DE MEDIO AMBIENTE, PLANIFICACIÓN TERRITORIAL, AGRICULTURA Y PESCA



PAISAIAREN KATALOGOA ARABARAKO ERRIOKA

2012ko otsaila



HELBURUAK ETA NEURRIAK

14. OIONGO HERRIGUNEA ETA HERRI INGURUA

Eskala 1:7.500



ETRS89