

PAISAI-AUNITATE BAKOITZERAKO HELBURU ESPEZIFIKOAK

44. Herrigunearen izaera trinkoa mantentzea -hazkunde nahasia kontrolatuz eta aurretiaz dagoen hiri-ehundura betetzeko ahalegina eginez- eta urbanizazioak nahiz haren inguruko upategi-instalazioak herrigunearekin lotzea, hiri-bideak hiri-ehunduran barneratuz

- Eremu perimetral urbanizaezinak
- Hiri-zeharbide nagusiak
- Zeharbideak herriguneetan txertatzea
- Oinezkoen lotura indartzea
- Egun dagoen hiri-ehuna bete

45. Zonalde eta erabilera "naturalak" berreskuratzea, esate baterako, Ibai Nagusiaren inguruan dauden baratze tradizionalak, Ceniceroko errepideko upategi zaharra eta San Roque muinoko hegalek. Horietatik abiatuz, zonalde berdeak eta aisialdikoak artikulatzeko eta "aisia produktiboko" jarduerak sustatzeko

- Berreskuratu beharreko natura-eremuak
- Elciego-ko erreka

47. Urteko ardoen upategiak, nekazaritza-nabeak eta, orokorrean, herrian zehar sakabanatutako eraikinak paisaian txertatzeko proiektuak sustatzea

- Integrazio paisajistikoa behar duten eraikinak

HERRIGUNE HISTORIKOEN PIBERAKO HELBURUAK

67. Araudi estetiko bat finkatzea, nagusiki eraikin handiekin lotuta. Araudi horretan, gainera, eskualdean berezko eta tradizionalak diren hirigintza- eta eraikuntza-tipologiak sustatu beharko lirateke.

- Herriguneen izaera trinkoari eustea
- Eraikinak estetikoki arautu beharreko eremuak

EUSKO JAURLARITZA
GOBIERNO VASCO

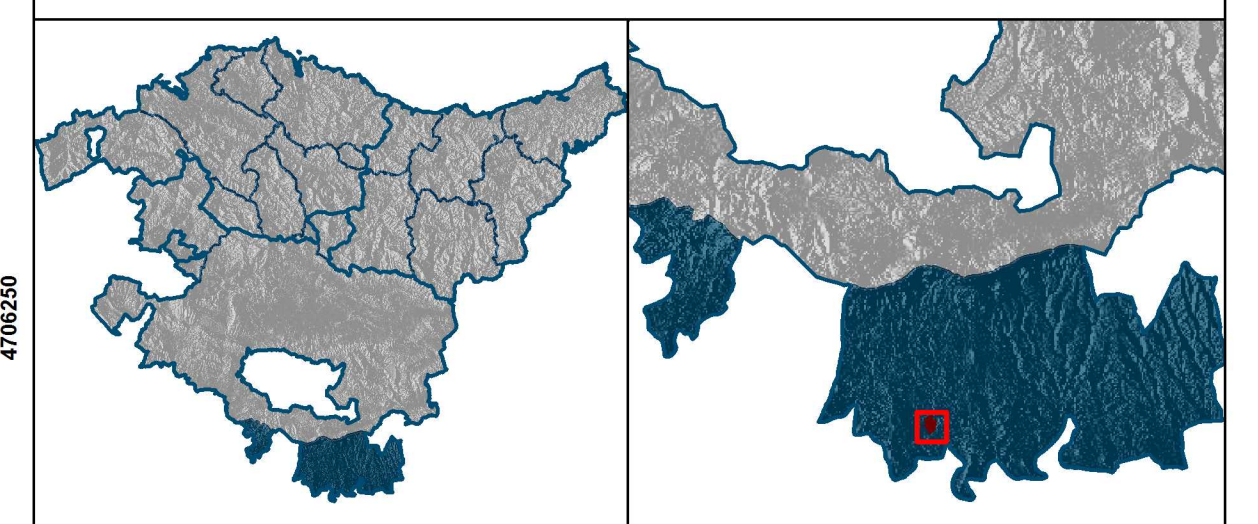
INGURUMEN, LURRALDE
PLANGINTZA, NEKAZARITZA
ETA ABANTZAZ SAIA

DEPARTAMENTO DE MEDIO AMBIENTE,
PLANIFICACION TERRITORIAL,
AGRICULTURA Y PESCA

Euskadiko Paisaia
Paisaje de Euskadi

PAISAIAREN KATALOGOA
ARABARAKO ERRIOKA

2012ko otsaila



HELBURUAK ETA NEURRIAK

13. ELTZIEGOKO HERRIGUNEA ETA HERRI INGURUA

Eskala 1:5.000 Escala Sistema de referencia: ETRS89

