

PAISAIIA-UNITATE BAKOITZERAKO HELBURU ESPEZIFIKOAK

42. Herrigunearen izaera trinkoa mantentzea -hazkunde nahasia kontrolatuz eta aurretiaz dagoen hiri-ehundura betetzeko ahalegina eginez- eta urbanizazioak herrigunearekin lotzea, nagusiki hegoaldera daudenak

- Eremu perimetral urbanizaezinak
- Hiri-zeharbide nagusiak
- Zeharbideak herriguneetan txertatzea
- Oinezkoen lotura indartzea
- Egun dagoen industria-ehuna bete

43. Zonalde eta erabilera "naturalak" berreskuratzea, esate baterako, Bastidako erreka, alde zaharrean, Diputazioaren Etorbidean eta Toloñoko Arkuaren bidean lekutzen diren baratze tradizionalak eta Gazteluko Muinoaren inguruan basoan sartutako hegala

- Berreskuratu beharreko natura-eremuak
- Laguardiako antzinako errekastron traza

HERRIGUNEEN HERRI-INGURUEN PIBERAKO HELBURUAK

64. Herri ingurumarian sakabanatutako urteko ardoen upategiak eta nekazaritza-nabeak paisaian txertatzeko proiektuak sustatzea.

- Integrazio paisajistikoa behar duten eraikinak

HERRIGUNE HISTORIKOEN PIBERAKO HELBURUAK

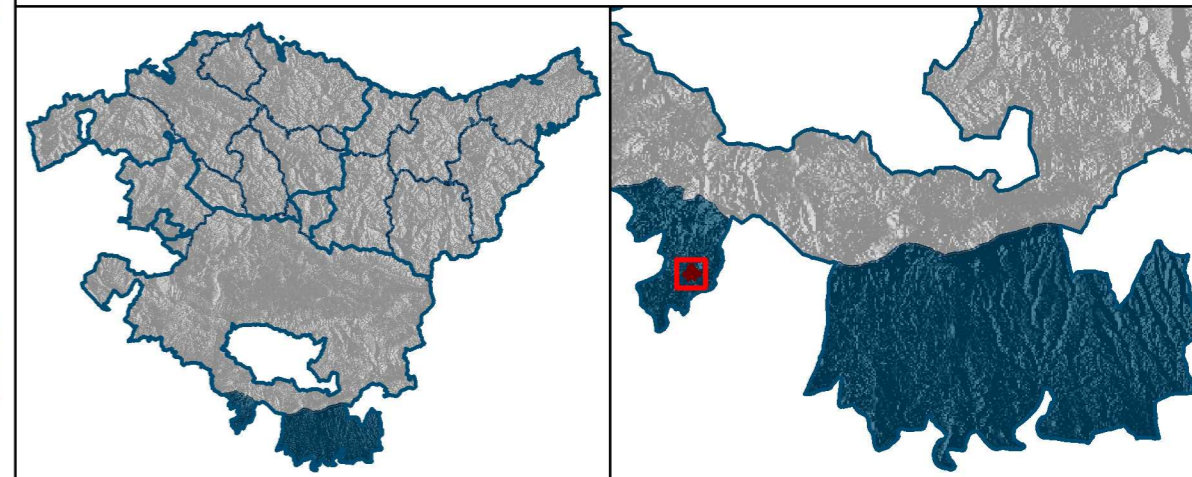
67. Araudi estetiko bat finkatzea, nagusiki eraikin handiekin lotuta. Araudi horretan, gainera, eskualdean berezko eta tradizionalak diren hirigintza- eta eraikuntza-tipologiak sustatu beharko lirateke.

- Herriguneen izaera trinkoari eustea
- Eraikinak estetikoki arautu beharreko gutxi gorabeherako eremua

INGURUMEN, LURRALDE PLANGINTZA, NEKAZARITZA ETA ARRANTZA SAILA
DEPARTAMENTO DE MEDIO AMBIENTE, PLANIFICACION TERRITORIAL, AGRICULTURA Y PESCA

**PAISAIAREN KATALOGOA
ARABARAKO ERRIOKA**

2012ko otsaila



HELBURUAK ETA NEURRIAK

12. BASTIDAKO HERRIGUNEA ETA HERRI INGURUA

Eskala 1:5.000



ETRS89



42. Hiri-ehunen gune interstizialak bete 67. Eraikin berrien estetika arautu 43. Baratzeak berreskuratu 42. Hiri-zeharbide nagusiak 42. Hiriguneak integratu