

PAISAI-AUNITATE BAKOITZERAKO HELBURU ESPEZIFIKOAK

38. Herrigunearen izaera trinkoa mantentzea – hazkundera nahasia kontrolatuz eta aurretiaz dagoen hiri-ehundura betetzeko ahalegina eginez- eta muinoaren oinetan kokatutako hiri-garapen berriak herrigune historikoarekin lotzea

- Eremu perimetral urbanizaezinak
- Hiri-zeharbide nagusiak
- Zeharbideak herriguneetan txertatzea
- Oinezkoen lotura indartzea
- Egun dagoen industria-ehuna bete

39. Zonalde eta erabilera "naturalak" berreskuratzea, esate baterako, Prado de la Paul bideko eta Eltziegoko bideko baratze tradizionalak eta Guardiako muinoko hegialak

- Berreskuratu beharreko natura-eremuak
- Laguardiako antzinako erreka-eremuaren traza

40. "Urteko ardoa" gordetzeko upategiak metatzeko eremu espezifikoak izatea, herriaren iparraldera, La Hoyara joateko bideen ingurumarian dauden nabeen eremua aprobetxatu eta sistematizatzea lehenetsiz.

- Sistematizatu beharreko eremuak

41. Urteko ardoen upategiak, nekazaritza-nabeak eta, orokorrean, Guardian zehar sakabanatutako eraikinak (egun paisaiaren irudia degradatzen dutenak, herrikik eta herrira sartzean ikusita) paisaian txertatzeko proiektuak sustatzea.

- Integrazio paisajistikoa behar duten eraikinak

HERRIGUNE HISTORIKOEN PIBERAKO HELBURUAK

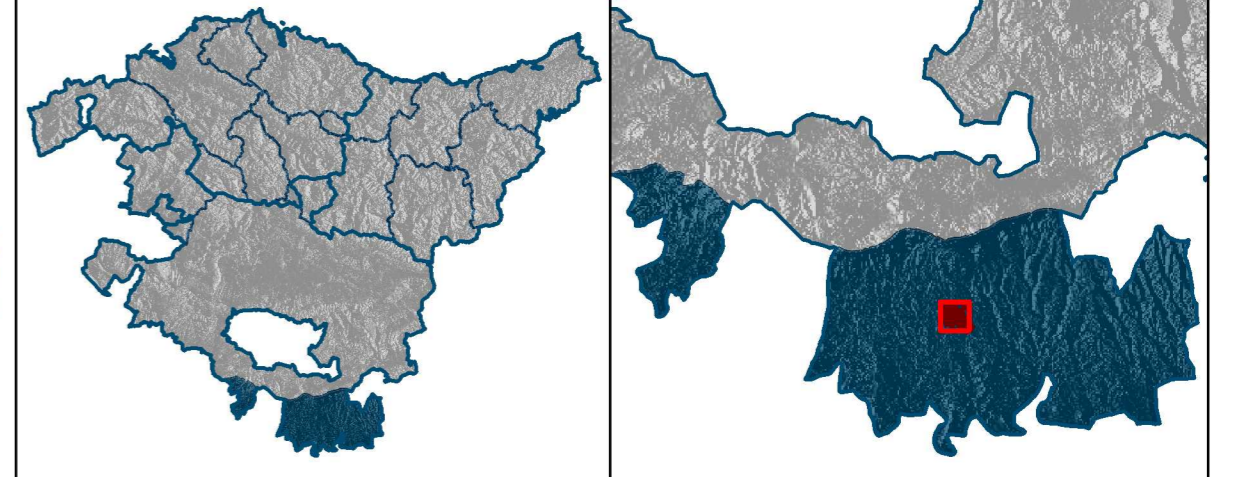
67. Araudi estetiko bat finkatzea, nagusiki eraikin handiekiko lotuta. Araudi horretan, gainera, eskualdean berezko eta tradizionalak diren hirigintza- eta eraikuntza-tipologiak sustatu beharko lirateke.

- Herriguneen izaera trinkoari eustea
- Eraikinak estetikoki arautu beharreko gutxi gorabeherako eremua

INGURUMEN, LURRALDE PLANGINTZA, NEKAZARITZA ETA ARRANTZA SAILA
DEPARTAMENTO DE MEDIO AMBIENTE, PLANIFICACIÓN TERRITORIAL, AGRICULTURA Y PESCA

**PAISAIAREN KATALOGOA
ARABARAKO ERRIOKA**

2012ko otsaila



HELBURUAK ETA NEURRIAK

11. GUARDIAKO HERRIGUNEA ETA HERRI INGURUA

Eskala 1:5.000



ETRS89