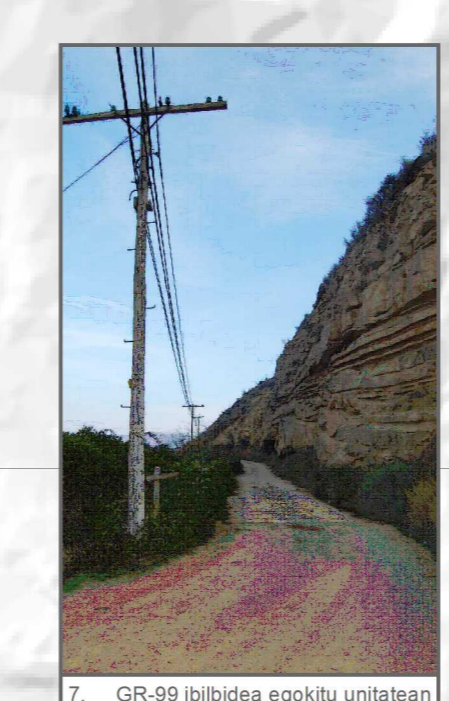
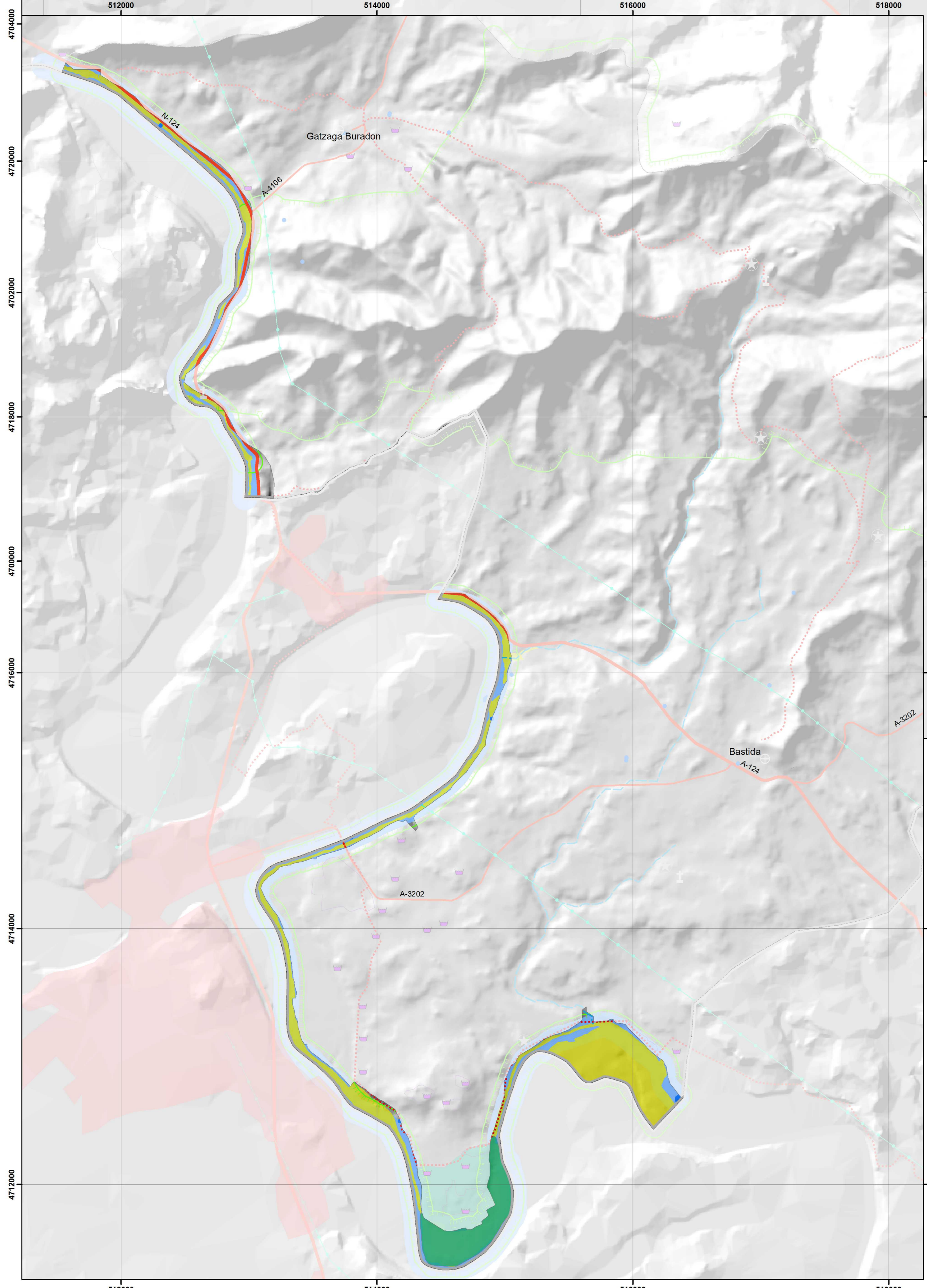
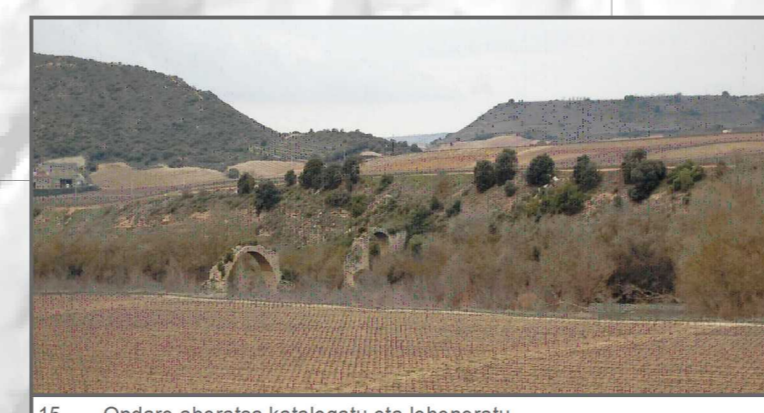


ERRIOXAKO AUTONOMIA
ERKIDEGOIA



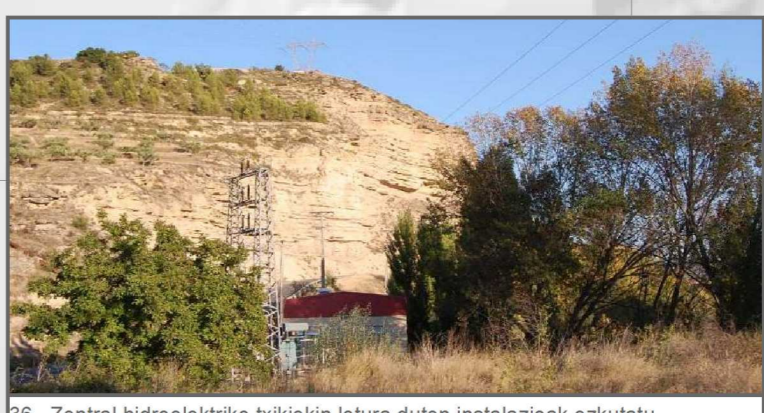
7. GR-66 ibilbidea egokitu unitatearen barruan



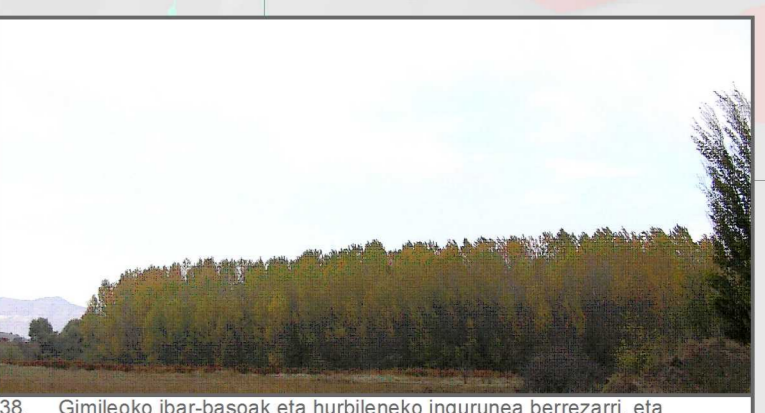
15. Ondara aberriak katalogatu eta leheneratu



33. Ebroren presentzia zaindu eta kultural baliabide, eta baliabide landaredia indartzea dagoen larraldean bideratu



36. Zuhaitz hidroelektriko baten inguruan duden instalazioak azaltzea



38. Gimileoko ibar-basoa eta turberneko ingurunea berrezarri, eta landarelandareko kaltetako eta ibar-basoko eremu gisa arindatu

EREMU FUNZIONAL OSOAN APLIKATZEKO HELBURU ESPEZIFIKOAK

6. Akuliferoen eta erreketako ur-ibilguen ustiapena sailhestea, modu horretan, ibarretako landarediaren presentzia nabarmena ziurtatzeko edo landaredia hori eskasua dagoenean berreskuratzeko

- Ibaia eta erreka nagusiak
- Ur-bilketak

8. Paisaiarako sarbidea eta haren ulermena erazteko behaketa eta bideen sare bat gaitzea

- Tokiko itasgarritasuneko sarea
- Landa bide
- Ikuspegi-aurkera handiko lekua

10. Ureztatze-ora gordetzeko balia inguruko paisaian txertatzea ingurumen-iragarkizko merkaturaren eragiletza- eta ustiapen-basoen jarrerara egokituak izatea jasotako sursurkuntzen bidez datuzko eskatza

- Ureztatzeko urmaletak

11. Ahal den neurrian, linea elektrikoak paisaian izan dezakeen inpaktua arintzea

- Goi-tentsioko linea

13. Lurraldeak garbi eta ongi zainduta mantentzea, ahal baterako zabortegi edo obra-hondakindegirik gabe

- Berlan beheira utzitako zabortegi edo hondakindegia

15. Paisaia-balio jakin bat duten erakitateko elementuak (lurraldean zehar barrelatzen direnak) identifikatu, eraberritu eta seinalatzea

- Historiaurreko aztarnategia
- Goi erdi aroko aurria

PAISAI-UNITATE BAKOITZERAKO HELBURU ESPEZIFIKOAK

34. Ebrok eskualdean egiten duen ibilbide osoan zehar, ibarretzeko basoak zaindu, garbitu eta eraberritzea

- BIL eta HBsen muga
- Ebroko ibarra eta sastrakadia
- Laborantzaeren eta Ebroko ibar-basoen artean dagoen arintze-banda

35. Zentral hidroelektriko txikiak paisaian bertaratzeko jardunak sustatzea, bereziki, Baños de Ebro parcan kokatuta dagoena

- Zentral hidroelektriko txikiak

36. Lapuebla de Labarcaen ekialdeko sarbidean kokatutako Hondakin Uren Araketa Estazioak (HUA) paisaian eragiten duen inpaktua arintzea

- EDAR

37. Ibalan aisiadiarekin lotutako erabilerak sustatzea, ingurunea egokitzu eta kirol-jarduerak nahiz kulturak sortuz

- Gimileoko ibar-basotatik hurbil dagoen eremu marritua

PAISAI INTERES BEREZIKO EREMU BAKOITZERAKO HELBURU ESPEZIFIKOAK

LANDAZABALEKO MATRIZE NATURALA

56. Natura-interazioak eta korridore biologikoak laborantza-partzen artean mantentzea Espazio naturalaren barmaritzen diren nekazaritza-azalaren hedapena sailheste edo arria handi kontrolatzea.

ZUHAITZ BEREZIAK

57. Arboladi naturalak (babeletu egon zedin ez) egoera onean daudela ziurtatzea eta egoera oso eskasa haurmaten denetan birsorkuntza bultzatzea

LEGAR HOBIAK ETA HARROBIAK

68. Agrogarriak edo bestelako mineralak ateratzerakoan eta, ondoren, konpontzean Ingurumen Inpaktuen Ikerketan behatzen eta aplikatzen dela ziurtatzea

ELUSKO JAURLARITZA
GOBIERNO VASCO

INSTRUMENTO LURRALDEA
PLANIFICAZIOA
PAISAIAREN KATALOGO GARA
DEPARTAMENTO DE MEDIO AMBIENTE,
AGRICULTURA Y PESCA

Euskadiko Paisaia
Paisaje de Euskadi

**PAISAIAREN KATALOGOIA
ARABARAKO ERROIXA**

2012ko otsaila

HELBURUAK ETA NEURRIAK

10. EBRO IBAIA ETA BERE IBAIERTZEN MULTZOA

Eskala 1:20.000

MELISSA

ETRS89