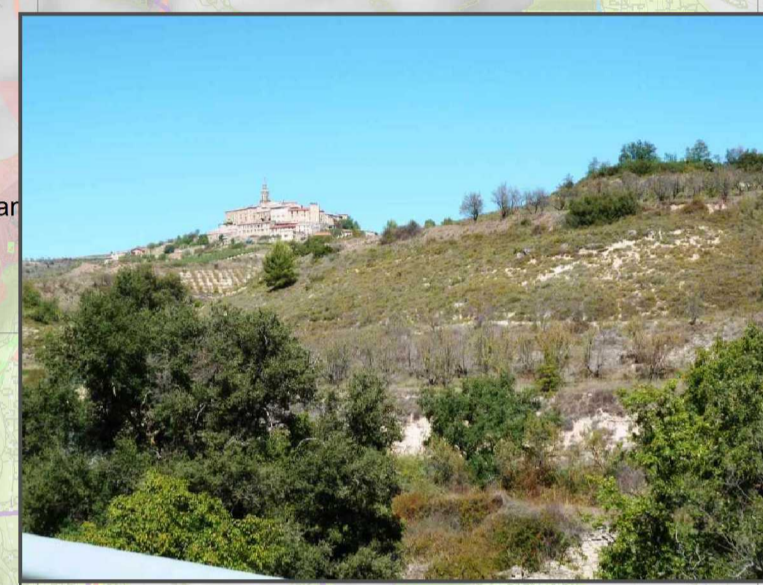


3. Olibadia sustatu, eta jarduera horren eta kalitate paisajistikoaren artean egon daitezkeen sinergiak bultzatu



7. Panoramika interesgarria duten errepideetan begiratokiak egokitu (Labrazako ikuspegia)



28. Laboreen mosaikoa zaindu, eta fruta-arbolak ugartu



56. Zereal-laboretako terrazak eta ezpondetako matrize naturalari eutsi



29. Gorribustoko herrigune trinkoa

EREMU FUNTZIONAL OSOAN APLIKATZEKO HELBURU ESPEZIFIKOAK

3. Ardoaren eta olibondoaren kultura sustatzea eta jarduera horien eta paisaia-kalitatearen artean ematen diren sinergia positiboak bultzatzea
 - Dolarea
4. Landa-eremuan "pabilioiak" eraikitzearekin lotuta, arautze- eta kontrol-sistema bat izatea. Eaimendutako eraikuntza berriak homogeneizatzea, kolore, material, forma eta bolumenari dagokienez. Haiek herrigunetatik gertu dauden eremuetan meta daitezela bultzatzea
 - ▭ Pabilioien eremua
6. Akuiferoaren eta erreketo ur-ibilguten ustiapena saihestea, modu horretan, ibaiertzeko landarearen presentzia nabarmena ziurtatzeko edo landaredia hori eskastua dagoenean berreskuratzeko
 - Ibaia eta erreka nagusiak
7. Zonaldeak berezko duen abeltzaintza estentsiboa eta harekin batera eraiki ohi diren eraikuntza-elementu tradizionalak mantendu edo galera saihestea: etxolak, arditegiak, askak, artzainen tsabolak, etab
 - ▣ Abeltzaintza estentsiborako eremu egokiak
8. Paisaiarako sarbidea eta haren ulermena erraztea behatoki eta bideen sare bat gaituta
 - Paisaia-bidea
 - Landa-bide
 - Tokiko iragarritasuneko sarea
 - ★ Ikuspegi-aukera handiko lekua
 - ⊕ Kanpandorea edo eskila-dorrea
11. Ahal den neurrian, linea elektrikoak paisaian izan dezakeen inpaktua arintzea
 - Goi-tentsioko linea
13. Lurraldea garbi eta ongi zainduta mantentzea, aldi baterako zabortegi edo obra-hondakindegirik gabe
 - ▭ Bertan behera utzitako zabortegia edo hondakindegia
15. Paisaia-balio jakin bat duten eraikitako elementuak (lurraldean zehar barreiatzen direnak) identifikatu, eraberritu eta seinaleztatzea
 - Baseliza

PAISAIJA-UNITATE BAKOITZERAKO HELBURU ESPEZIFIKOAK

28. Laborantzen mosaiko formako ehunduraren paisaia-aberastasuna gune bizigarri, erabilgarri eta produktibo gisa zainzea, hegala, haranetako honde eta amildegien arteko zonalde garaiez osatutako egitura konplexura egokitzeko diren kalitateko laborantzen bultzatzea
 - ▭ Labore-mosaikoen eremua: mahatsondoak, zereal eta lehorreko fruta-arbolak
 - ▭ Erabiltzen diren nahiz bertan behera utzitako laboretarako lur-mailaketa
29. Barribusto, Labraza eta Moreda herrigunetako erdi aroko kutsuko izaera trinkoa mantentzea
 - ▭ Erdi Aroko herrigune trinkoa
 - ▭ Herriguneeen sakabanaketa
30. Unitatean berezkoak diren idortasunarekin, lurzoruz-motarekin eta pikoekin lotutako higadura-prozesuak prebenitzea
 - ▭ Higadurarekiko eremu ahula
31. Unitatearen izaera naturala ziurtatzea
 - ▭ Dueñaseko pinudia
 - ▭ Dueñaseko pinudia zabaltzeko aukera duen eremua

PAISAIJA INTERES BEREZIKO EREMU BAKOITZERAKO HELBURU ESPEZIFIKOAK

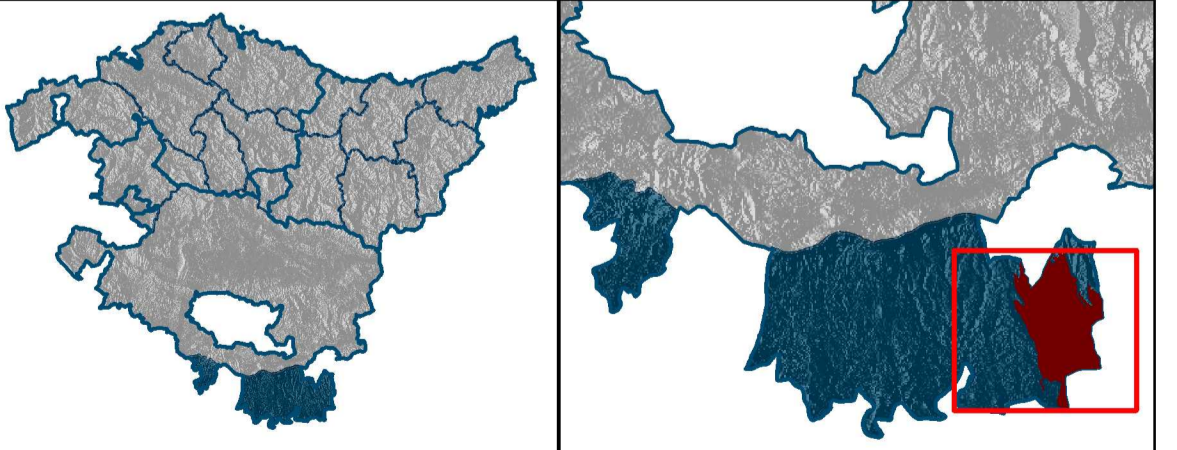
- ▭ LABRAZAKO TERRAZAK
- 55. Paisaiaren ehundura-aberastasuna mantentzea, amildegien erliebean dauden terraza egokitueta garatzen den zerealen laborantzan oinarritzen dena
- ▭ LANDAZABALEKO MATRIZE NATURALA
- 56. Natura-interstizioak eta korridore biologikoak laborantza-partzelen artean mantentzea Espazio naturalen barneratzen diren nekazaritza-azalaren hedapena saihestu edo arreta handiz kontrolatzea.
- ▭ ERREKEN KORRIDORE EKOLOGIKOAK ETA IKUSPENENKOAK
- 58. "Ikusten diren erreken" osotasun egiturazko eta ekologikoak mantentzea
- ▭ HERRIETAKO BARATZEAK
- 60. Herrietako baratze tradizionalak berreskuratzea (egun gehienak abandonatuta daude)




EUSKO JAURLARITZA
GOBIERNO VASCO
INDUSTRIEN, LURRALDE PLANIFIKAZIÓ, NEKAZARITZA ETA ABANTZATZA SAIA
DEPARTAMENTO DE MEDIO AMBIENTE, PLANIFICACION TERRITORIAL, AGRICULTURA Y PESCA

PAISAIAREN KATALOGOA
ARABARAKO ERRIOXA

2012ko otsaila



HELBURUAK ETA NEURRIAK
7. CONCHAVAL, BUENPAJERA
ETA LABRAZA ERREKEN ARROAK

Eskala 1:20.000  ETRS89