

3. Unitatean olibondoaren presentzia bultzatu, eta paisaia-kalitatea baliatu produktuaren balio erantsi gisa



9. Ureztatze-urak behar bezala integratzen direla bermatu, ezpondetako zuhaitzi-proiektuen bidez, besteak beste.



15. LPPren arautegian elementu kulturalak eta historikoak babestu



24. Laboreen mosaikoa zaintzea sustatu, eta malda handieneko eremuetan matrice naturala babestu



24. Laborantzarako lurak lortzeko baso-mozketa handiak egitea saihestu, eta laborantza hori lurraldearen topografiara moldatzera behartu

EREMU FUNTZIONAL OSOAN APLIKATZEKO HELBURU ESPEZIFIKOAK

- 3. Ardoaren eta olibondoaren kultura sustatzea eta jarduera horien eta paisaia-kalitatearen artean ematen diren sinergia positiboak bultzatzea
 - Olibadiak dituen eremua
- 10. Ureztatze-urak gordetzeko baltsak inguruneke paisaian txertatzea. Ingurumen-inpaktuaren ikerketan eraikuntza- eta ustiapen-faseen jarraipena egitearekin lotuta jasotako aurreikuspenak bete daitezela eskatzea
 - Ureztatze-uramaela
 - Ureztatze-uramaela
- 11. Ahal den neurrian, linea elektrikoak paisaian izan dezakeen inpaktua arintzea
 - Bertan behera utzitako zabortegia edo hondakindegia
- 13. Lurraldea garbi eta ongi zainduta mantentzea, aldi baterako zabortegi edo obra-hondakindegirik gabe
 - Erditze-lekuak

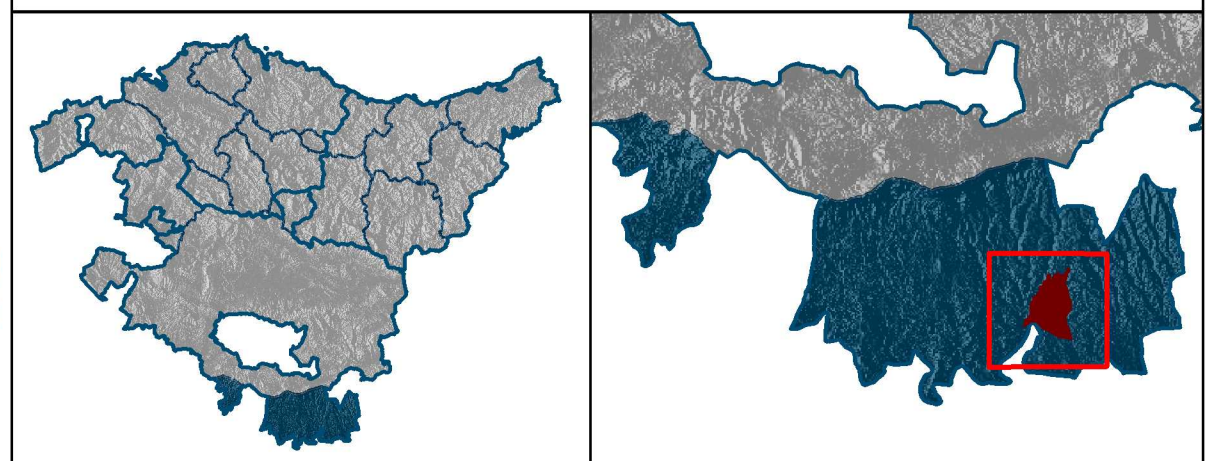
PAISAI-AUNITATE BAKOITZERAKO HELBURU ESPEZIFIKOAK

- 24. Ertziebe konplexua nahiz unitateari nortasuna ematen dion olibondo eta mahastiz osatutako mosaiko formako ehundura zaintzea
 - Landazabaleko matrice naturala
 - Unitatean dauden olibadiak
- 25. Zonaldea A-124 errepidearen inguruan antolatzea, Asa herria eta herriaren eta El Carrascal industrialdearen arteko tartea hartzen duena
 - A-124
 - Asa
 - A-124 inguruko eremua, Asa eta Karraskalen tartean

INGURUMEN, LURRALDE PLANGINTZA, NEKAZARITZA ETA ARRANTZA SAILA
DEPARTAMENTO DE MEDIO AMBIENTE, PLANIFICACION TERRITORIAL, AGRICULTURA Y PESCA

PAISAIAREN KATALOGOA
ARABARAKO ERRIOKA

2012ko otsaila



HELBURUAK ETA NEURRIAK
5. LANTZIEGOKO MAHASTI SASI-LANDAZABALA ETA OLIBADIA

Eskala 1:20.000

ETRS89