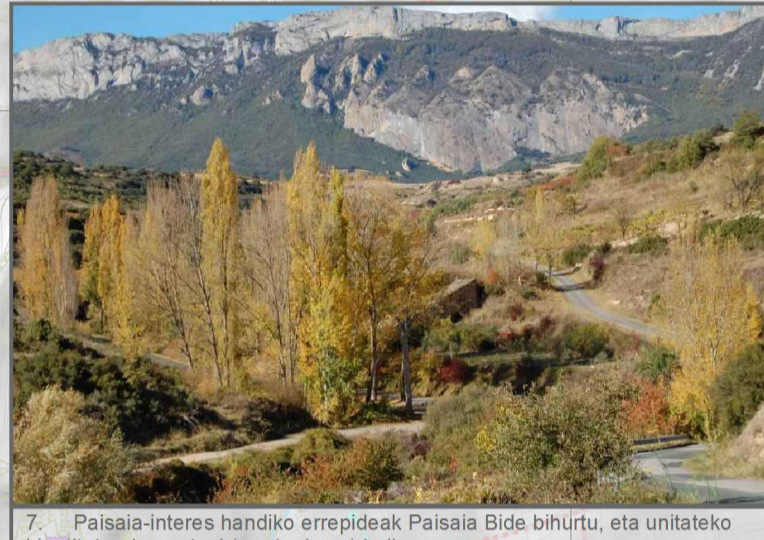


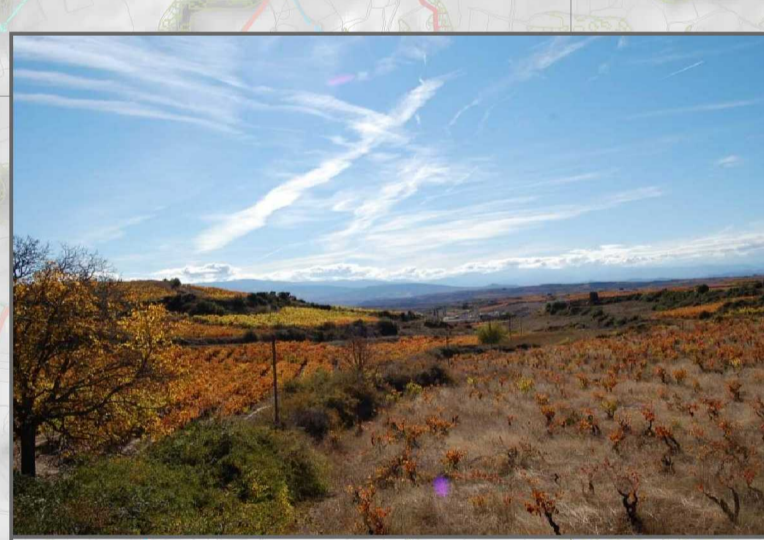
5. Ereka-stoen ibar-landaredia babestu eta zaindu



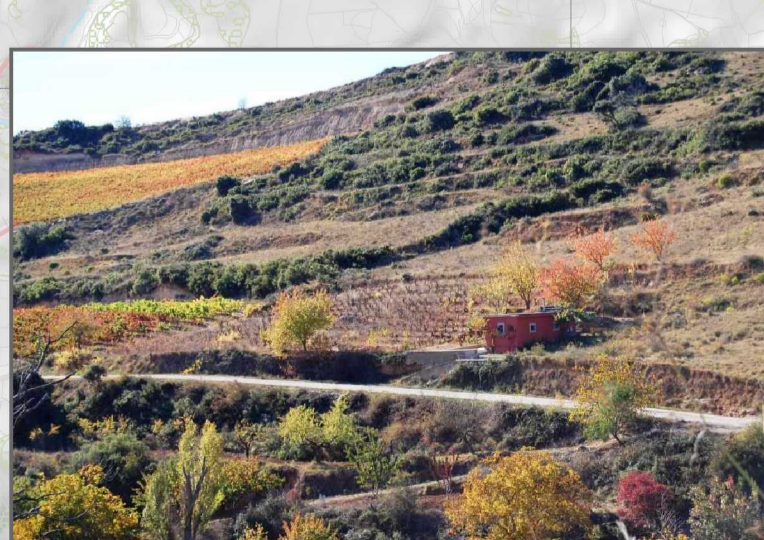
7. Paisaia-interes handiko errepideak Paisaia Bide bihurtu, eta unitateko identitate-elementuei (errota, kasu) balioa eman



22. Unitatearen ipar-eremuan mendi-hegaletako zuzaltz-landareki naturalaren blakera bultzatu, eta higaduraren urrakortasuna aurreikusi



23. Hegoaldean laboreen mosaikoa bultzatu, eta mugetako landareki naturala eta zuhaitz bakanduek babestu



59. "Ereka-stoetako ikus-koridoretan" nekazaritzakoak ez diren erakinek debekatu, eta nekazaritzakoak direnak behar bezala integrazten direla bermatu

EREMU FUNTZIONAL OSOAN APLIKATZEKO HELBURU ESPEZIFIKOAK



- 6. Akuiferoen eta erreketako ur-ibilguen ustiapena saihestea, modu horretan, ibaiertzeko landarediaren presentzia nabarmena ziurtatzeko edo landaredia hori eskastua dagoenean berreskuratzeke
- 7. Zonaldeak berezkoak duen abeltzaintza estentsiboa eta harekin batera eraiki ohi diren eraikuntza-elementu tradizionalak mantendu edo galera saihestea: etxolak, arditegiak, askak, artzainen txabolak, etab.
- 8. Paisaiarako sarbidea eta haren ulermena erraztea behotki eta bideen sare bat gaituta.
- 11. Ahal den neurrian, linea elektrikoak paisaian izan dezakeen inpaktua arintzea
- 13. Lurraldea garbi eta ongi zainduta mantentzea, aldi baterako zabortegei edo obra-hondakindegirik gabe
- 15. Paisaia-balio jakin bat duten eraikitako elementuak (lurraldean zehar barreiatzen direnak) identifikatu, eraberritu eta seinaleztatzea

PAISAIIA-UNITATE BAKOITZERAKO HELBURU ESPEZIFIKOAK

- 22. Zonaldearen topografia mantentzea, laborantzarako azalerak hartara egokitzen direla ziurtatuz
- 23. Erlebearen ezaugarri ezberdinekin lotutako ipar-hego ehundura-kontrastea mantentzea, ipar zonaldean erreken izaera naturala indartuz eta laborantzen aniztasuna indartuz Hego zonaldean

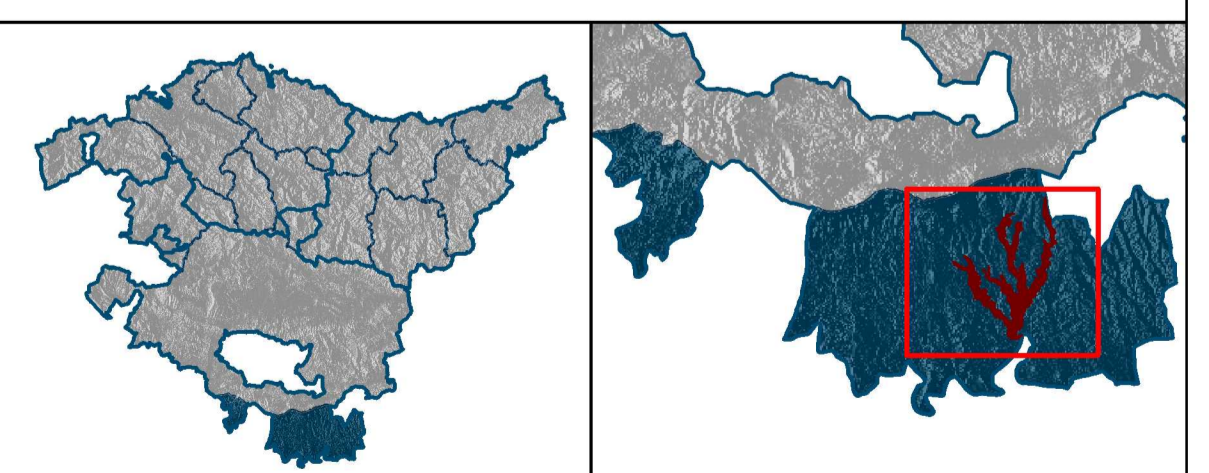
PAISAIIA INTERES BEREZIKO EREMU BAKOITZERAKO HELBURU ESPEZIFIKOAK

- 56. Natura-interstizioak eta korridore biologikoak laborantza-partzelen artean mantentzea Espazio naturaletan barneratzen diren nekazaritza-azalaren hedapena saihestu edo arreta handiz kontrolatzea.
- 58. "Ikusten diren erreken" osotasun egiturazko eta ekologikoa mantentzea





PAISAIAREN KATALOGOIA
ARABARAKO ERRIOKA

2012ko otsaila



HELBURUAK ETA NEURRIAK
4. SAN GINÉS, UNEBA, PILAS ETA BINASPERI
ERREKETAKO GUNEA

Eskala 1:20.000  ETRS89