

2. Zereal-laborearen eta Kantabria mendien arteko trantsizioa modu harmonikoan egituratu

7. Gatzaga Buradon eta Bastida lotzen dituen bidea egokitu

7. Herrerako mendatera doan errepidea Paisaia Bide gisa bultzatu

15. Mendilerroaren ikugarritasun paisajistikoa babestu

17. Mendilerroaren ezaguerriak baliatu jolaserako eta aisiarako

EREMU FUNTZIONAL OSOAN APLIKATZEKO HELBURU ESPEZIFIKOAK

- 2. Laborantza-lurren eta baso naturalaren arteko trantsizio-zonak eraketa
 - Mendilerroaren eta laborantza-lurren arteko muga-zerrenda
- 6. Akuferoen eta erreketako ur-ibilguren ustiapena saihestea, modu horretan, ibaiertzeko landarediaren presentzia nabarmena ziurtatzeko edo landaredia hori eskasua dagoenean berreskuratzeko
 - Ibaia eta erreka nagusiak
 - Ur-biketa
- 8. Paisalarako sarbidea eta haren ulermena erraztea behatoki eta bideen sare bat gaituta.
 - Ikuspegi-akera handiko lekua
 - Tokiko iragarritasuneko sarea
 - Landa-bide
 - Proiektu Herradura
 - Paisaia-bidea
- 11. Ahal den neurrian, linea elektrikoak paisaian izan dezakeen inpaktua arintzea
 - Goi-tentsioko linea
- 12. Araba zeharkatzen duen gasbide berria paisaian ahalik eta modu onenean txertatzen dela ziurtatzea
 - Gasbide
- 15. Paisaia-balio jakin bat duten eraikitako elementuak (lurraldean zehar barreiatzen direnak) identifikatu, eraberritu eta seinalatzatzea
 - Elurtegia
 - Goi erdi aroko aurria
 - Historialurreko aztarnategia
 - Baseliza

PAISAIA-UNITATE BAKOITZERAKO HELBURU ESPEZIFIKOAK

- 16. Egun bertan diren paisaia-osagaiak zaintzea, bereziki mediterraneo eta atlantiko giroko basoen ehundura-matrizea
 - Zaindu beharreko eremua, babes-irizpideak bateratuko dituen irudi baten pean
 - BIL eta HBBen muga, Arabako hegoaldeko mendilerroak
 - Baso atlantikoak
- 17. Unitatea jarraian adierazten direnek utzi ditzaketen hondakinik gabe mantentzea: txangozaleak, biltzaleak, ehiztariak, aldiakako bisitariak, etab.
 - Basabideetako gune garbiak
- 18. Kirol-jarduerak garatzea, herritarrek paisaiara ulertertzeko modu gisa
 - Kareharitzko hormak, kirolerako egokitu daitezkeenak

PAISAIA INTERES BEREZIKO EREMU BAKOITZERAKO HELBURU ESPEZIFIKOAK

- IKUSPEN HANDIKO EREMUA ETA MENDILERROKO MUGARRIAK
 - 51. Mendilerroaren irudia zaintzea, hura kaltetzea eragin dezaketen era guztietako esku-haritzeak debekatuz
- LEGAR HOBIAK ETA HARROBIAK
 - 68. Agregakinak edo bestelako mineralak ateratzekoan eta, ondoren, konpontzean ingurumen inpaktuaren ikerketa betetzen eta aplikatzen dela ziurtatzea

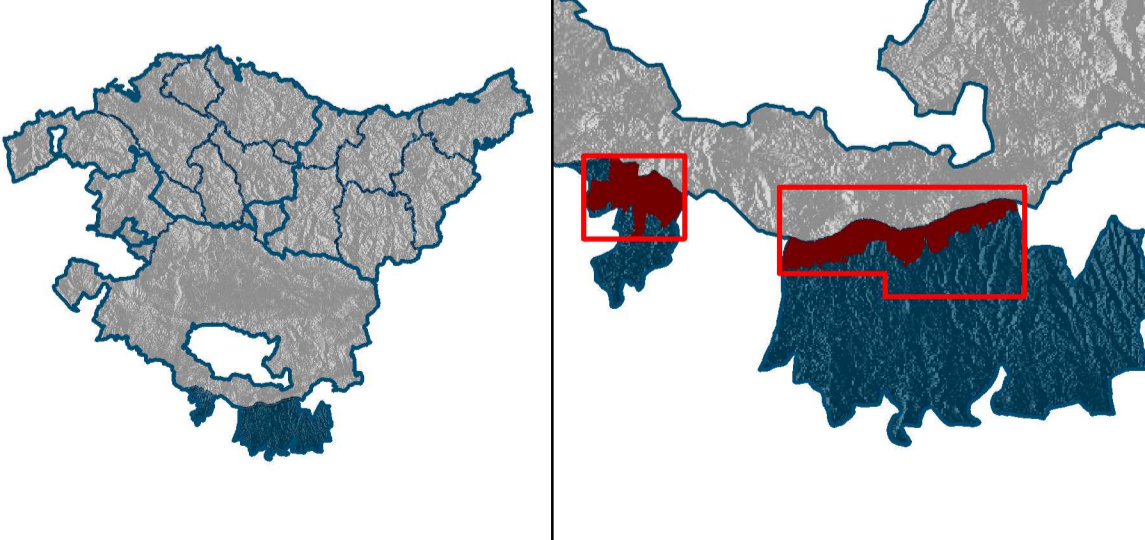
EUSKO JAURLARITZA
GOBIERNO VASCO

INGURUMEN, LURRALDE PLANGINTZA, NEKAZARITZA ETA ERREKINTZA SAIA
DEPARTAMENTO DE MEDIO AMBIENTE, PLANGINACION TERRITORIAL, AGRICULTURA Y PESCA

Euskadiko Paisaia
Paisaje de Euskadi

PAISAIAREN KATALOGOA
ARABARAKO ERRIKOA

2012ko otsaila



HELBURUAK ETA NEURRIAK
KANTABRIAKO ETA TOLOÑOKO MENDILERROA