

**Penser la ville contemporaine
par le paysage et le développement
durable**

Ariella Masboungi

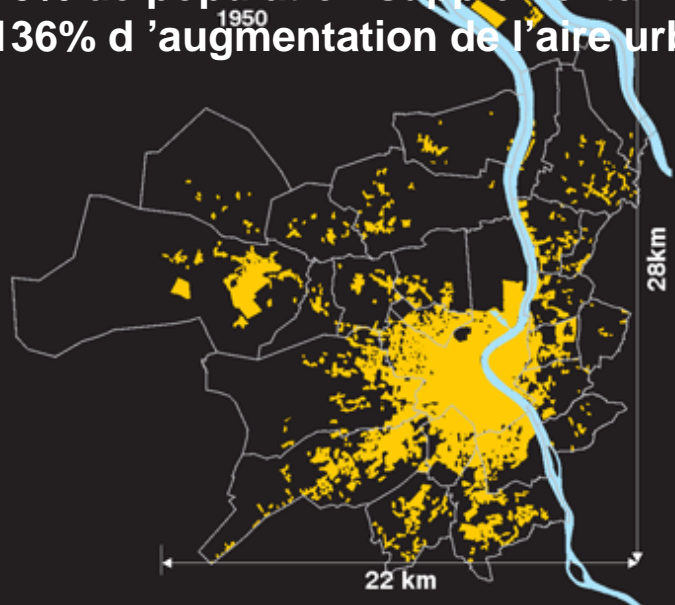
1 : Freiner l'étalement urbain et organiser l'espace urbain territorial

La gouvernance des grands territoires

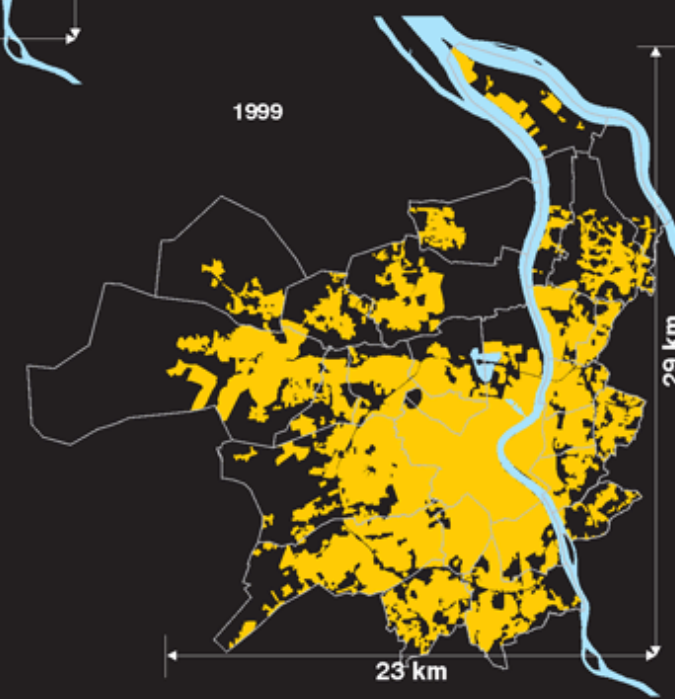
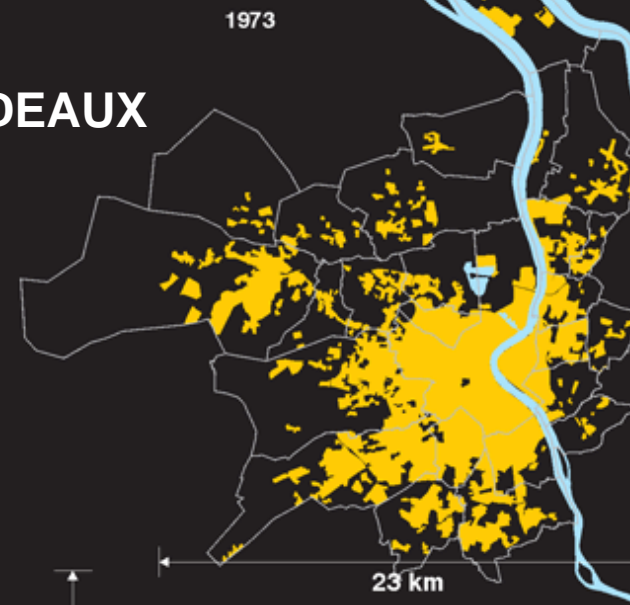
La croissance urbaine de 1950 à 1999

45% de population supplémentaire

136% d'augmentation de l'aire urbaine



BORDEAUX



Evolution

	1950	1973	1999
Population	455 000	585 470	660 000
Superficie urbanisée	9 510ha	16 810ha	22 450ha
Densité (habitants/ha)	47,8	34,8	29,4

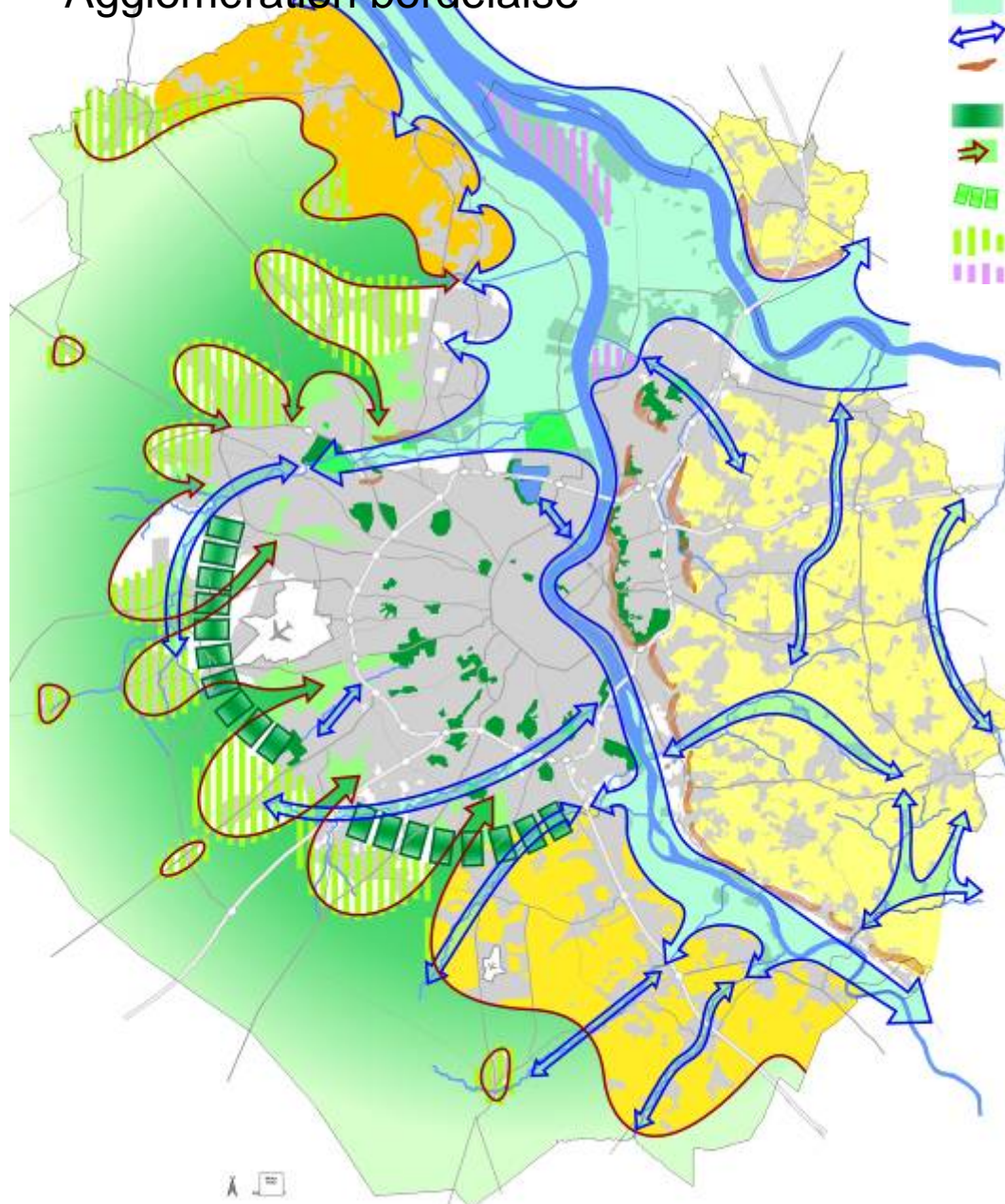
Evolution 1973-1999

Population	+ 75 000 habitants
Superficie urbanisée	+ 5 640 ha
Densité	- 5,4 habitants/ha

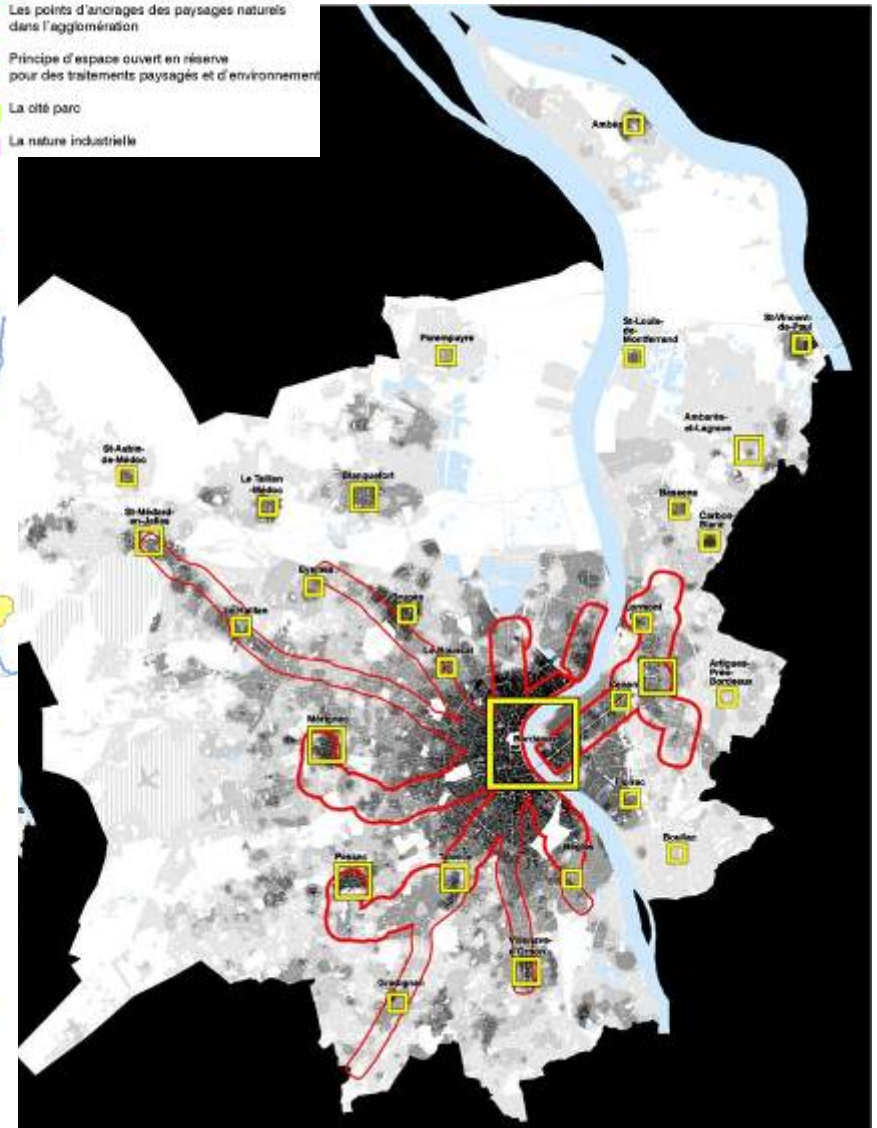
Charpente paysagère

La dynamique des espaces

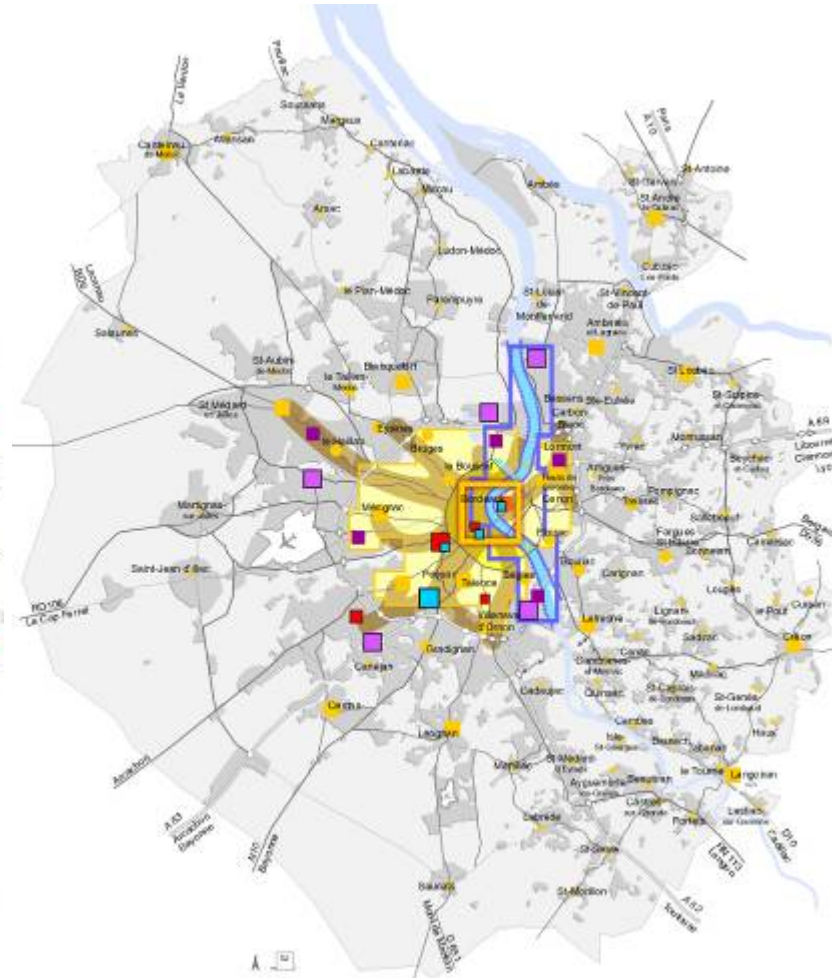
Agglomération bordelaise



- Le paysage sylvoicole et agricole
- Le paysage viticole du Médoc
- Le paysage viticole des Graves
- Le paysage viticole de l'Entre deux mers et du Cubzagsais
- Les vallées de la Garonne et de la Dordogne
- Les fils de l'eau des jailles et ruisseaux
- Les fils des coteaux
- Les espaces naturels urbains
- Les points d'ancrages des paysages naturels dans l'agglomération
- Principe d'espace ouvert en réserve pour des traitements paysagés et d'environnement
- La cité parc
- La nature industrielle

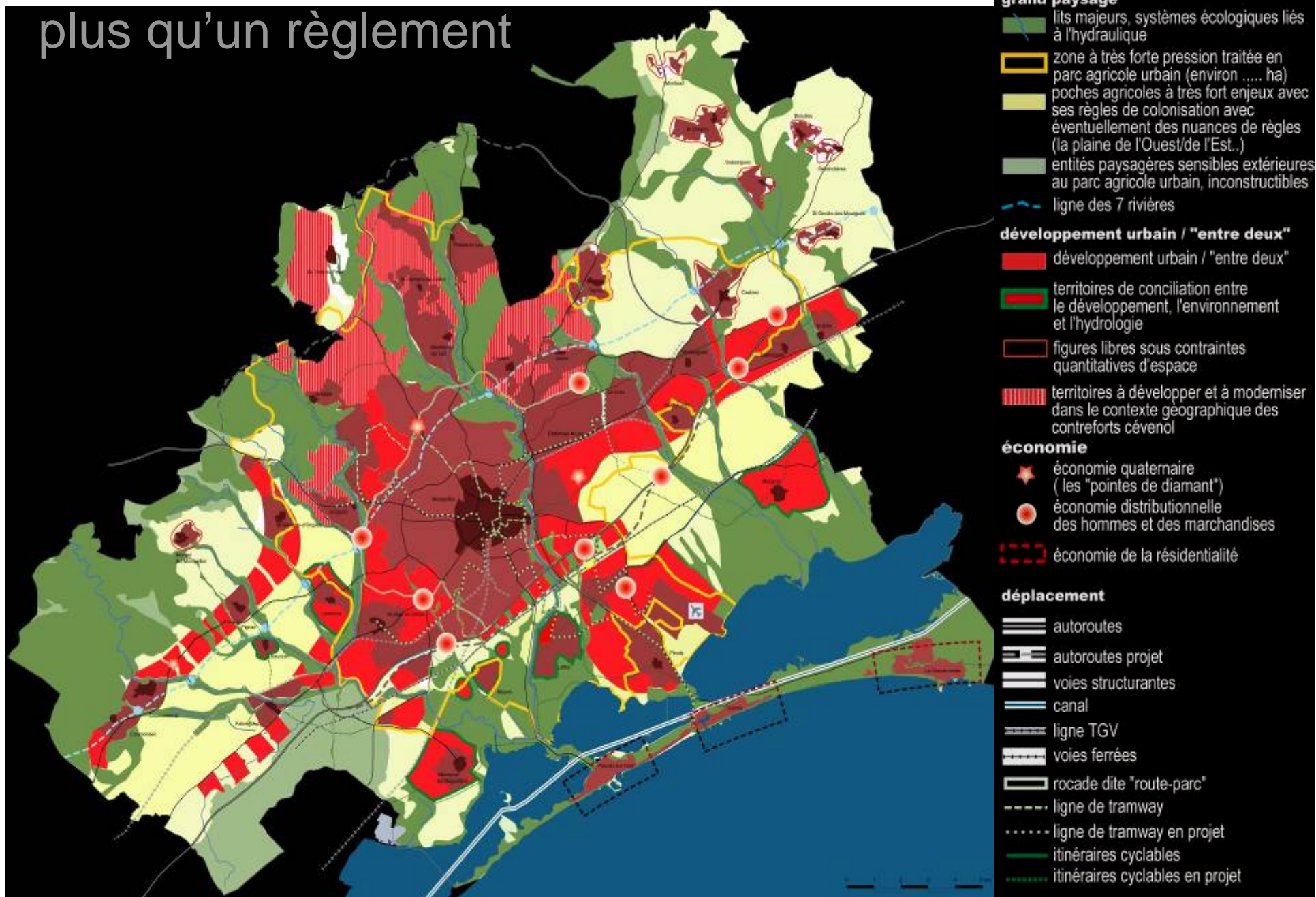


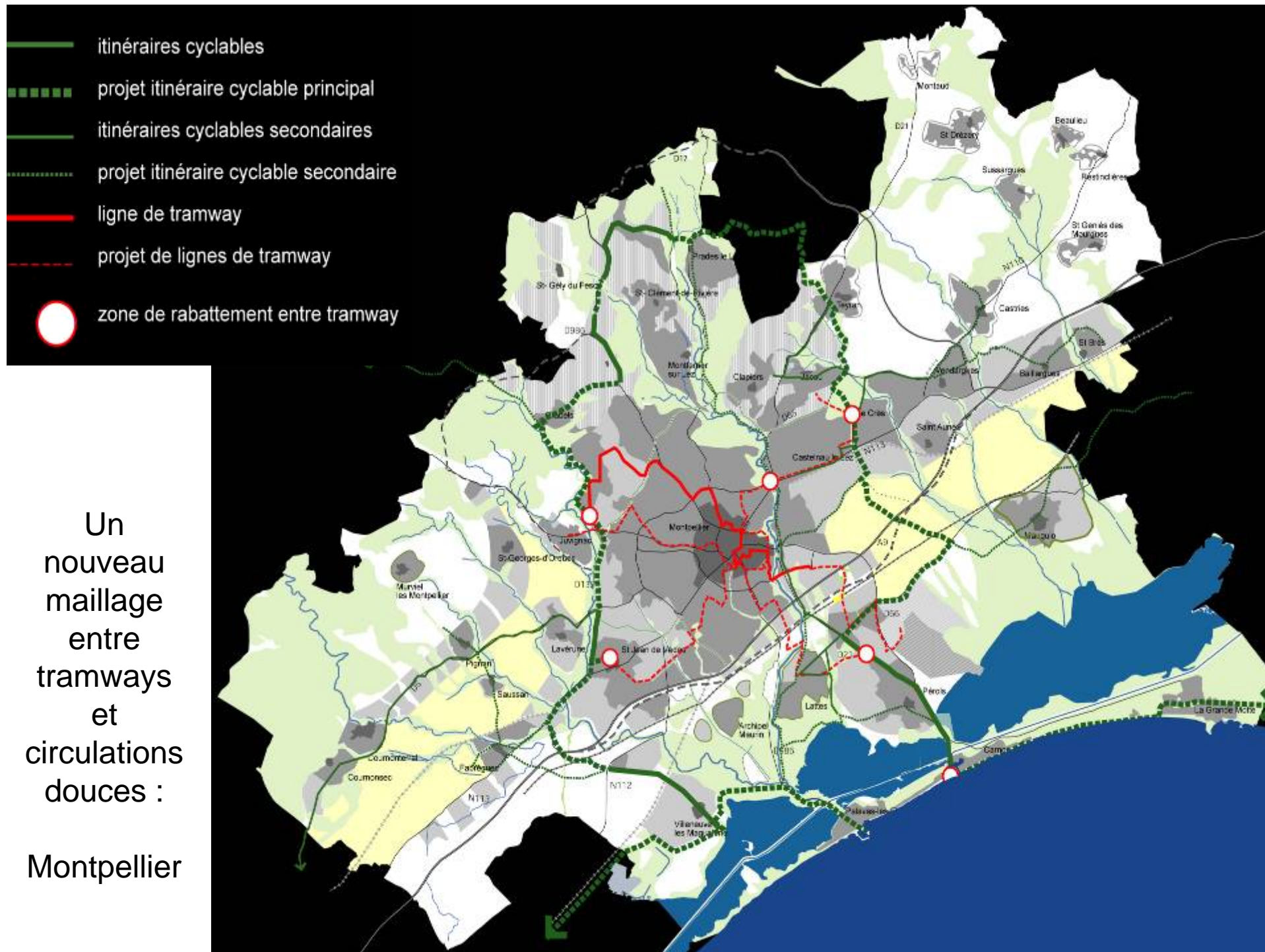
Axes pour un espace public continu centralités à créer et distribuer



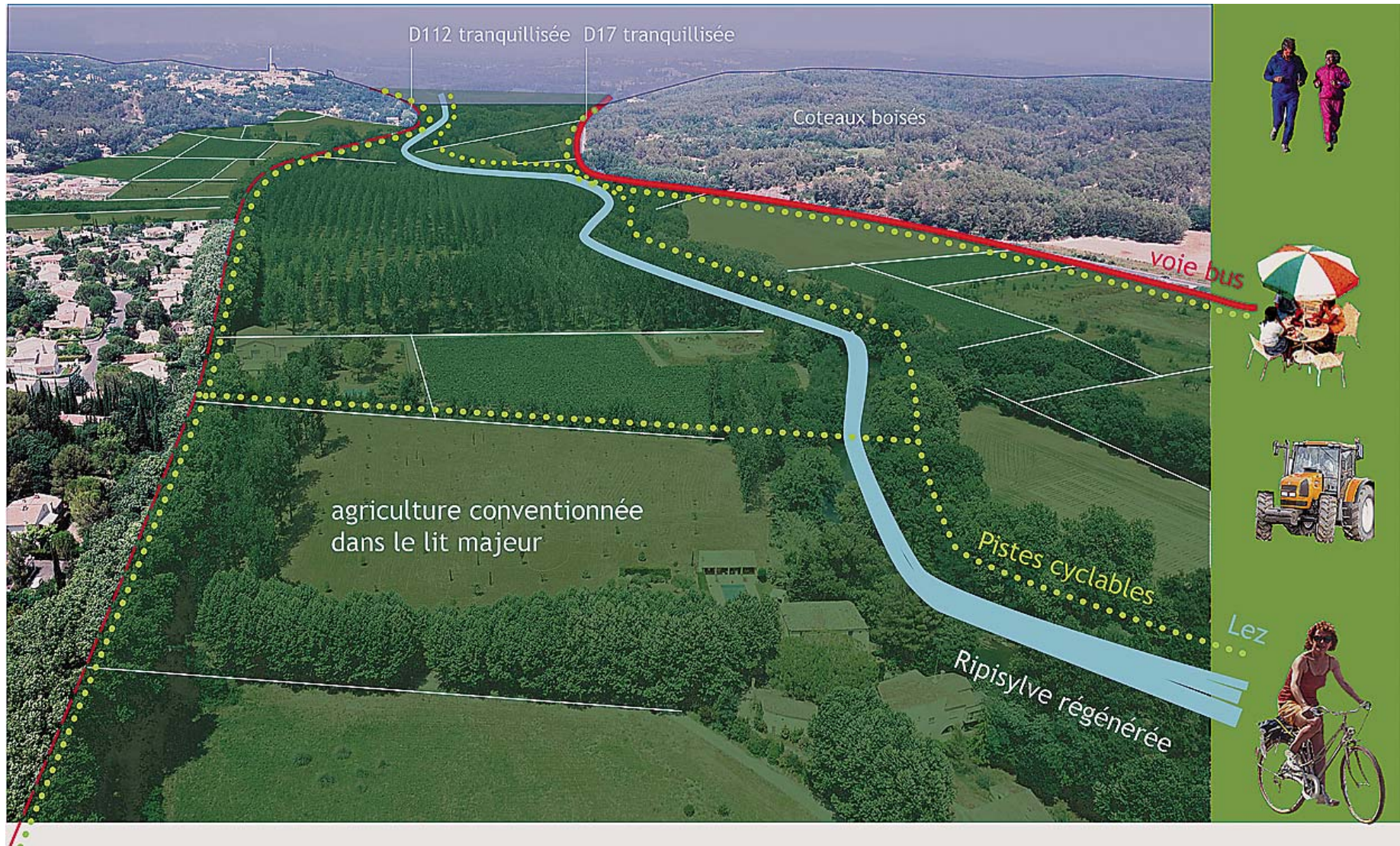
**Agglomération
Bordelaise**

Le SCOT : un guide pour l'action plus qu'un règlement

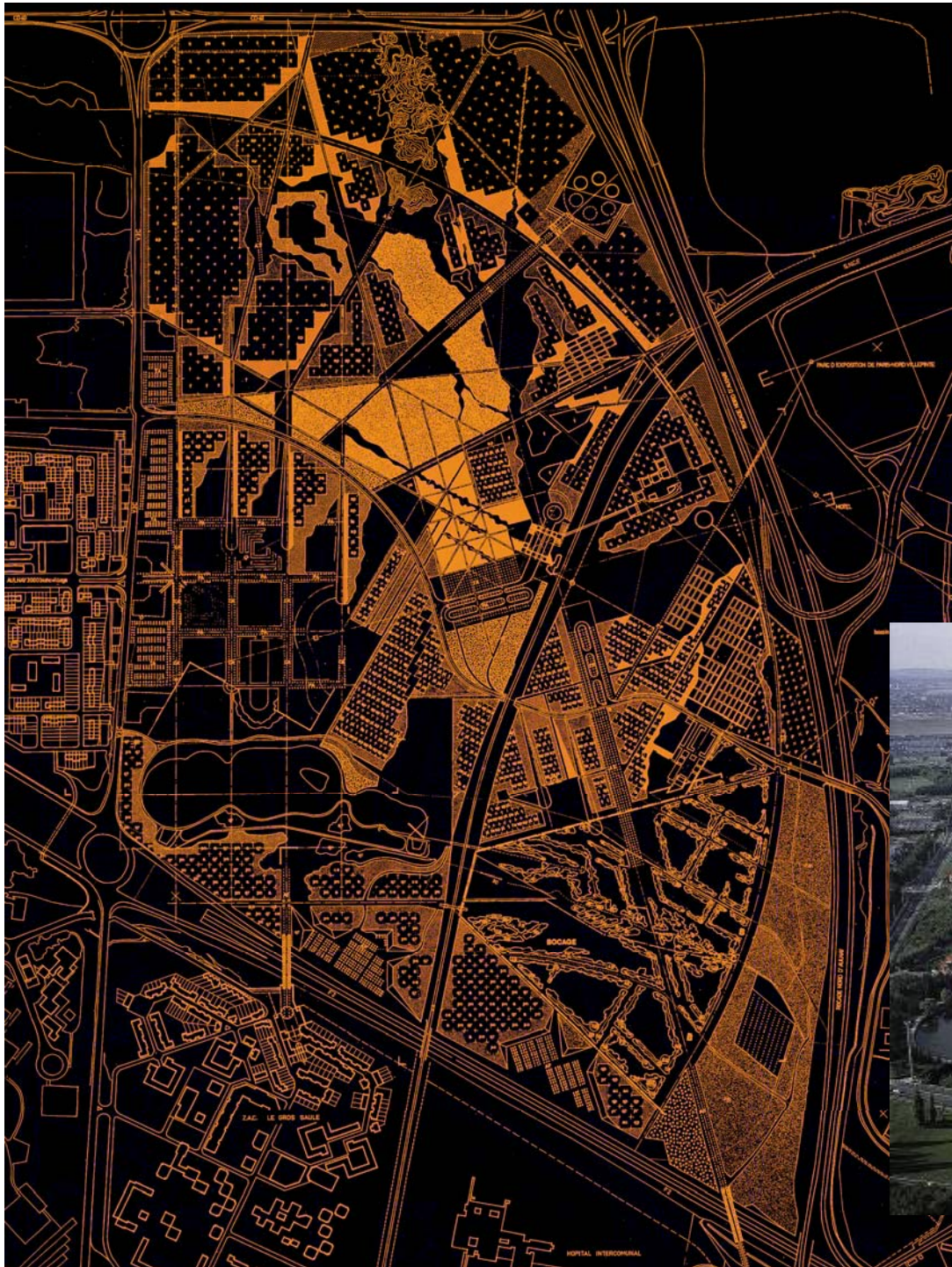




L'agriculture comme du plein



- « Commencer par l'échelle du projet urbain – le 1/2000, sur des sites de 200 hectares – permet d'étudier les liens entre l'architecture, l'urbain, la nature... Et d'identifier des lignes de forces, des invariants. Il s'agit de faire entrer des échelles géographiques dans celles du projet urbain (mobilité, continuité non du bâti mais du grand paysage, focaliser des points d'intensité). Pour se projeter dans le futur, le passage peut s'opérer à des échelles différentes selon les morceaux du territoire. » (B. Reichen)



Parc du Sausset

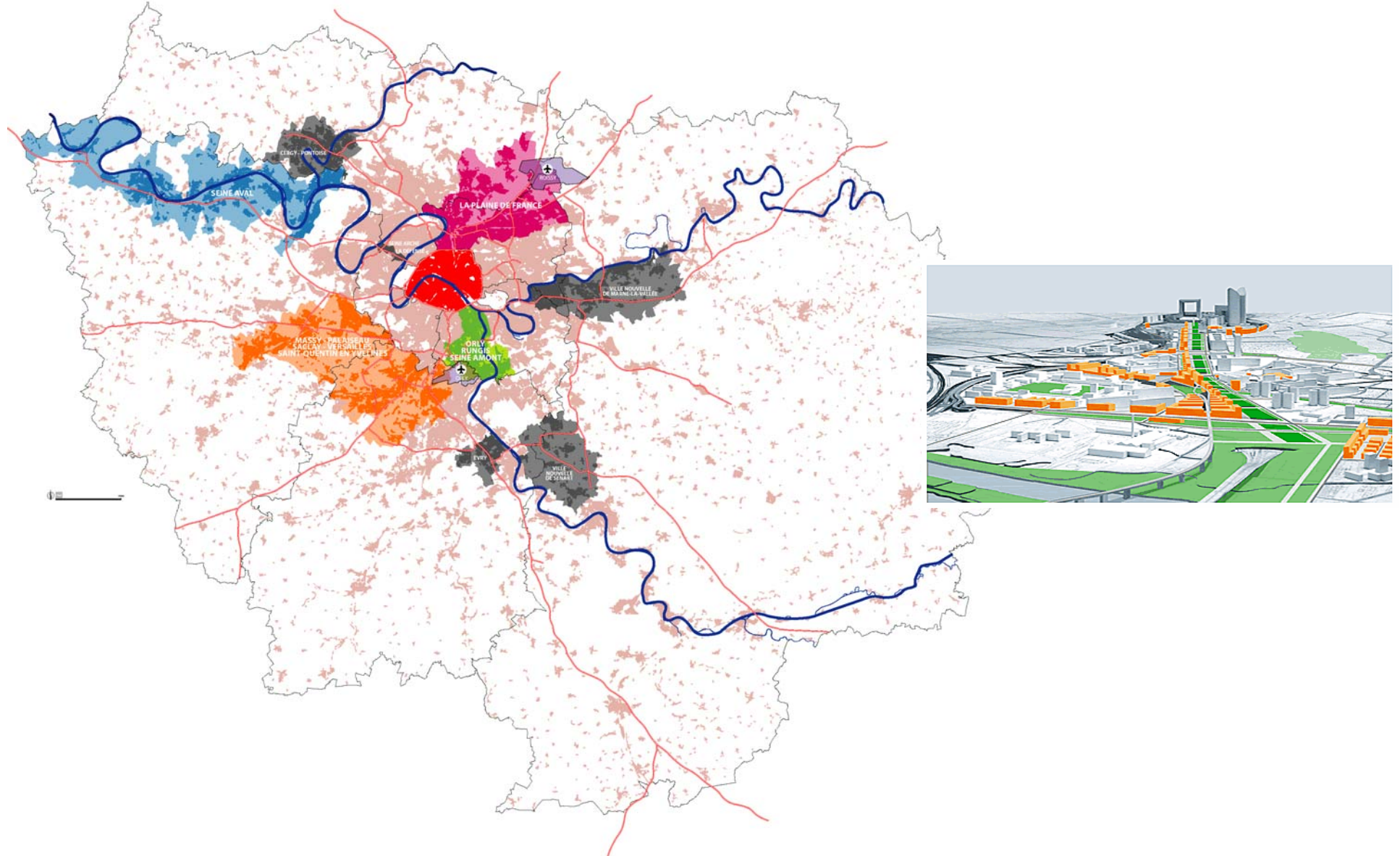
(Michel Corajoud)

Préserver le territoire et lui offrir des repères et des valeurs d'usage



Une « trame de grands projets »

Opérations d'intérêt national. Ile de France

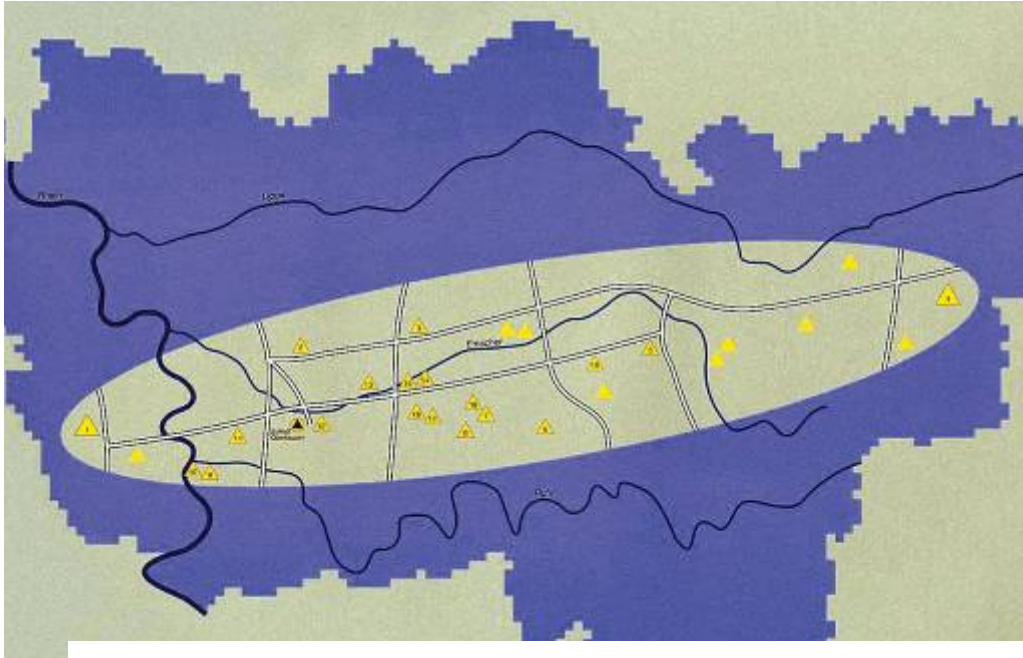


2 - Une philosophie de l'aménagement

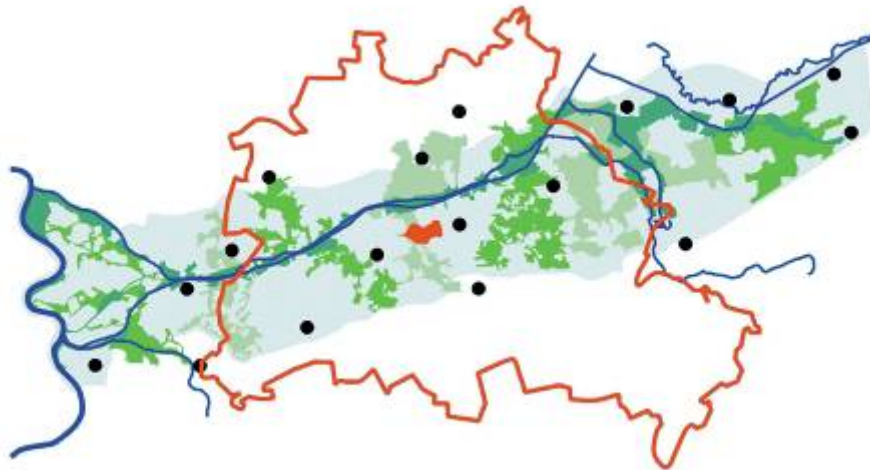
- Plus qu'un projet d'ensemble
 - Plus qu'un règlement

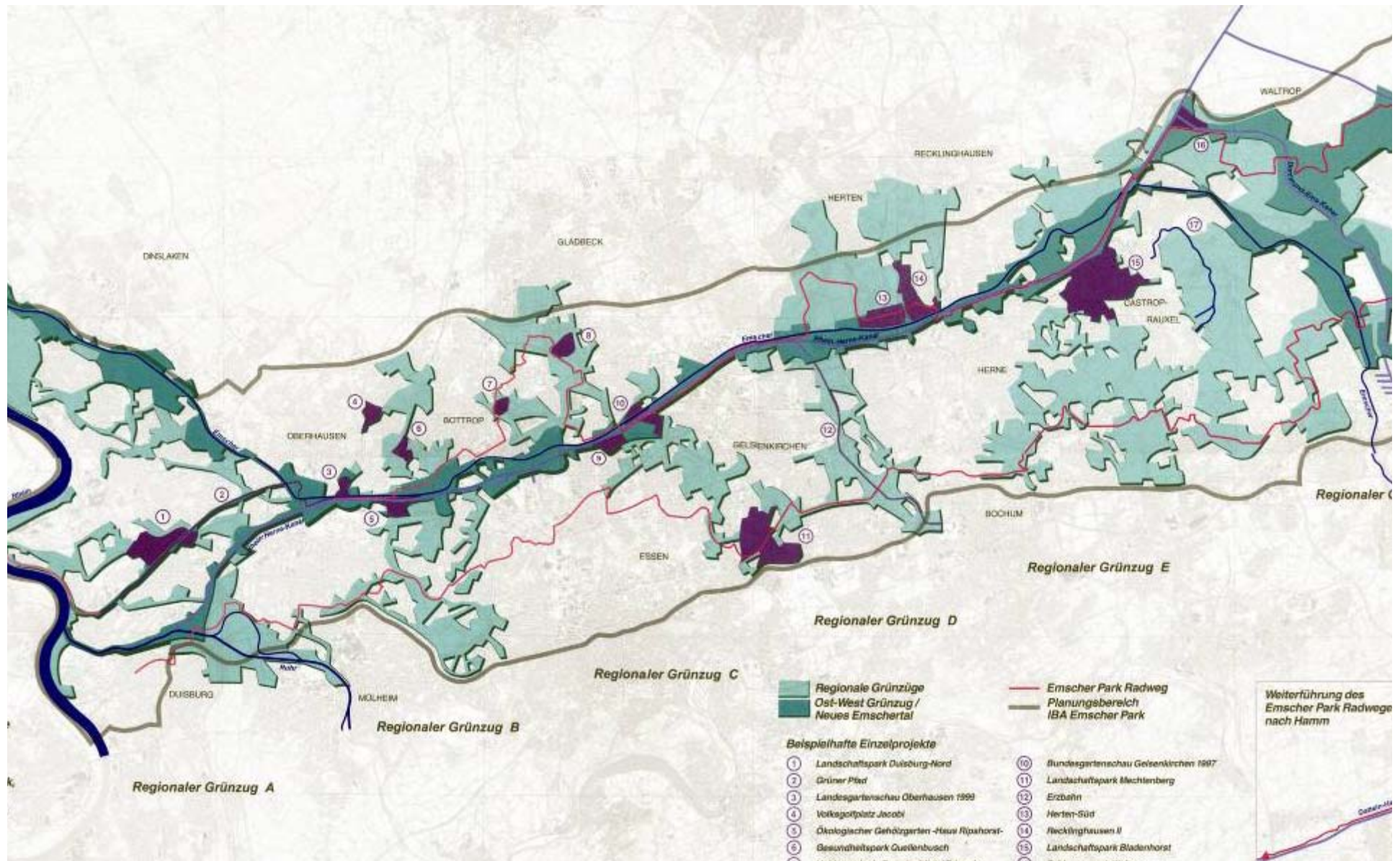
A. Nommer le territoire,

lui donner une identité culturelle : Emscher Park

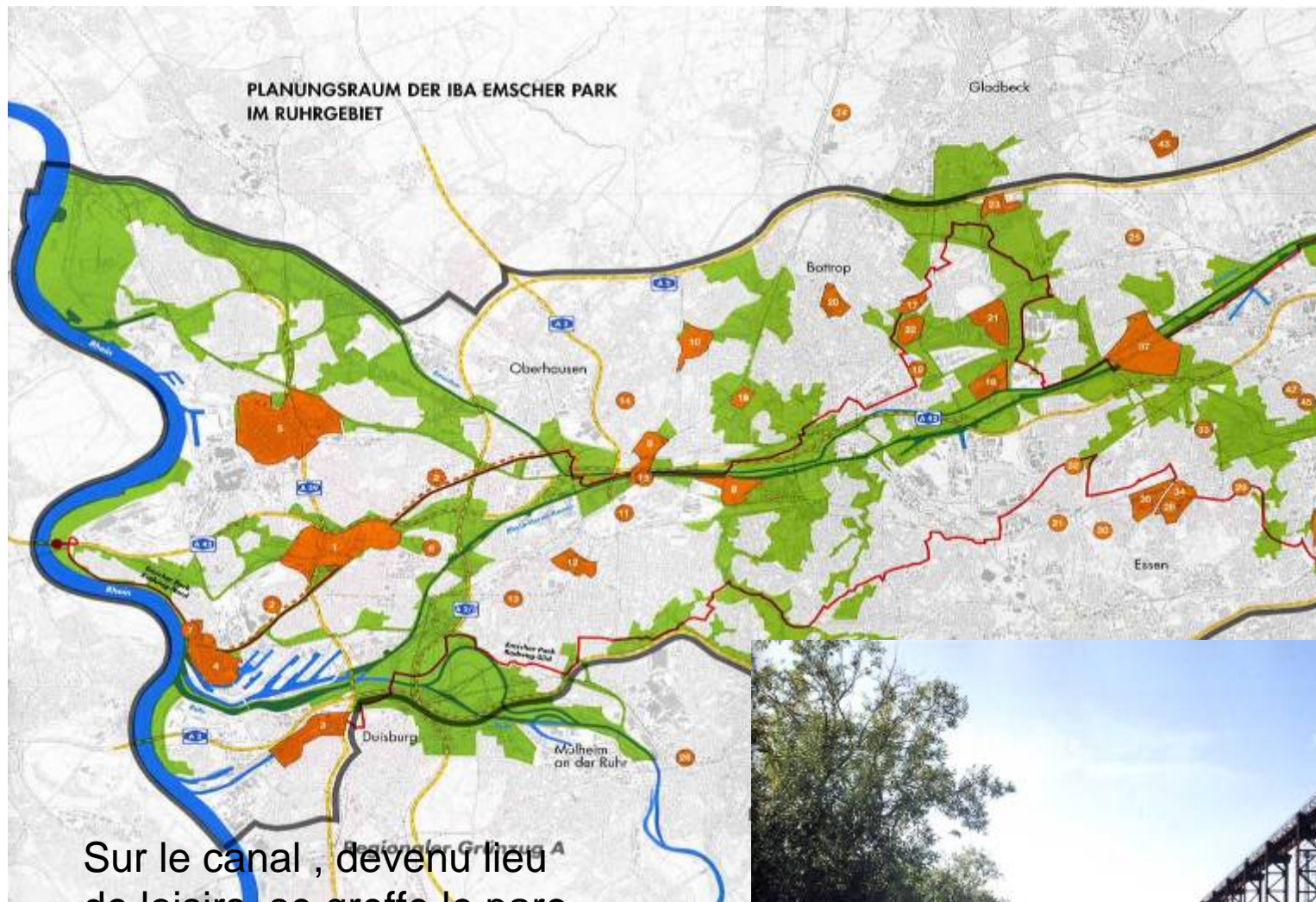


Une chaîne de landmarks sur les terrils

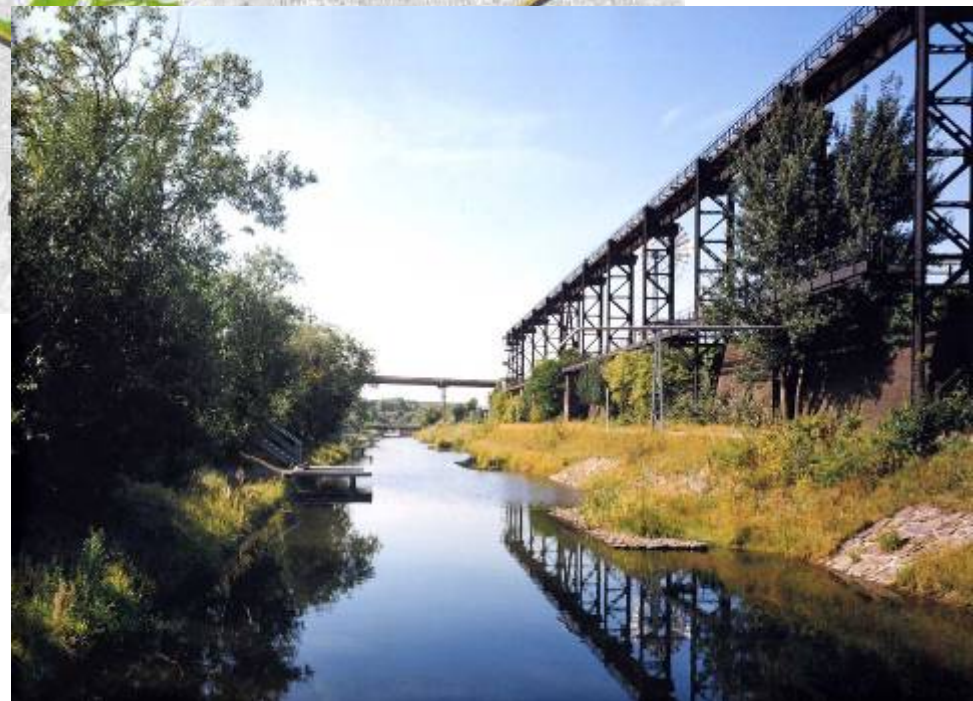




Un nouveau maillage entre tramways et circulations douces : Emscher Park



Sur le canal , devenu lieu
de loisirs, se greffe le parc



3 - À l'échelle du grand paysage : la lisibilité du territoire

Atlanpole, Nantes, C De Portzamparc : une lisibilité du territoire

Chartres, David Mangin : des fuseaux de visibilité sur la Cathédrale

Montpellier, David Mangin : des parkways vers la mer

Penser des scénarios pour aménager les grands territoires, D Mangin
et AM

Donner
une
lisibilité
au
territoire :
Atlanpole



Repères



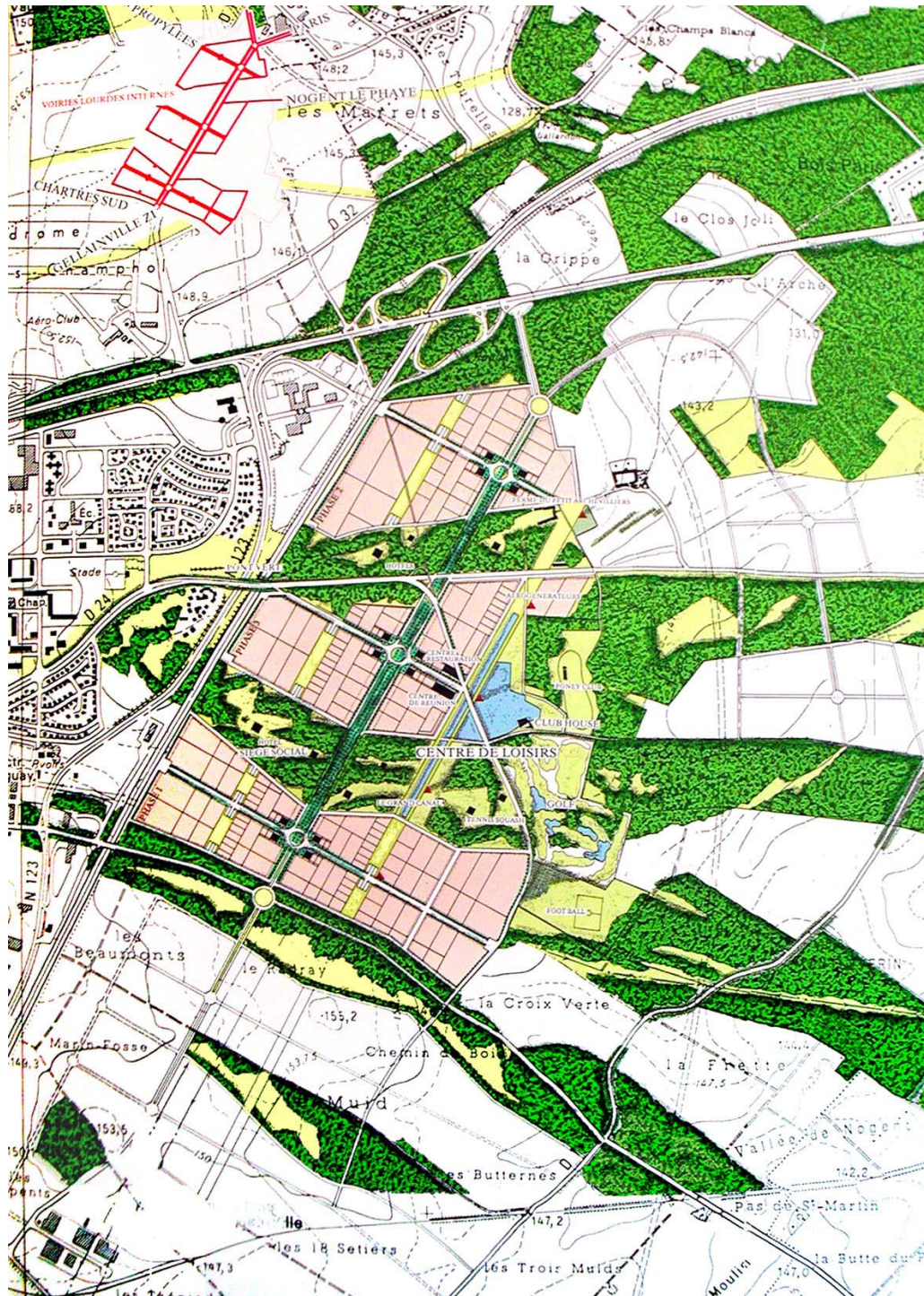
Le château d'eau des Quatre pavés
Christian de Portzamparc, 1976



Les châteaux d'eau des Totems
Maurice Garnier, 1975
et la Tribune du stade des Totems,
Pierre Caillot et Olivier Tissier, 1993

Pour le Scot de Montpellier des parkways vers la mer (Mangin – Seura)



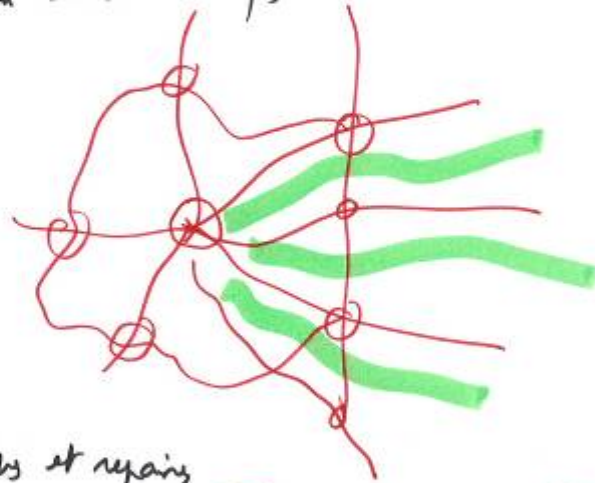


Autour de
Chartres,
des fuseaux
dégageant des
vues sur la
cathédrale
(Mangin - Seura)

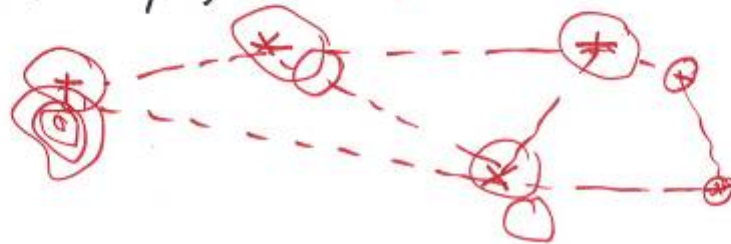
'anlequin'



fuscaux radiocentriques



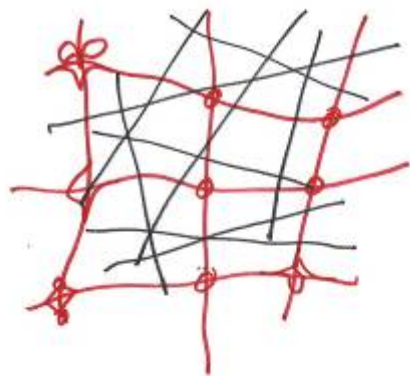
itineraires et repais



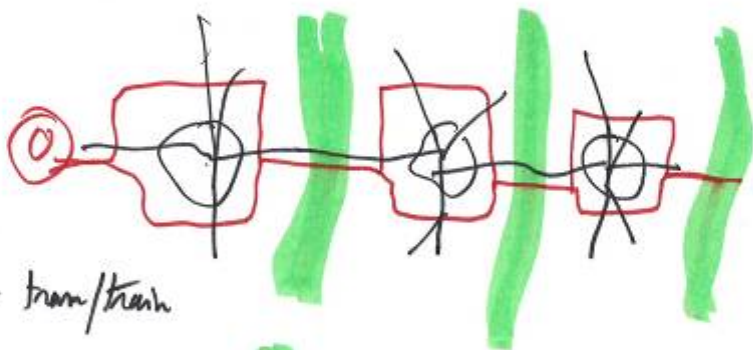
dm
6/2006

sedimentation

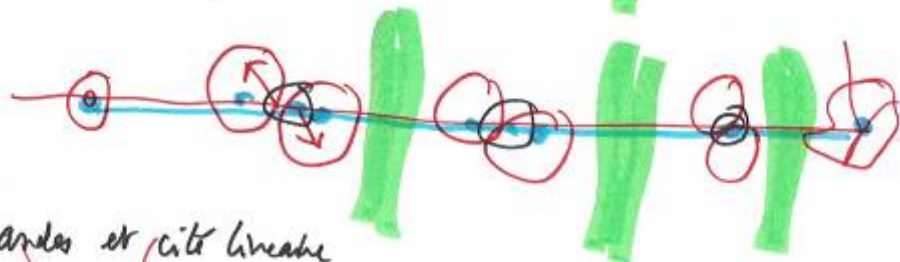
dur
6/2006



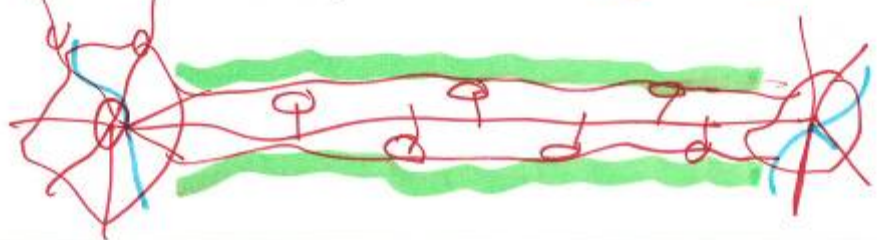
fuscaux et nocads



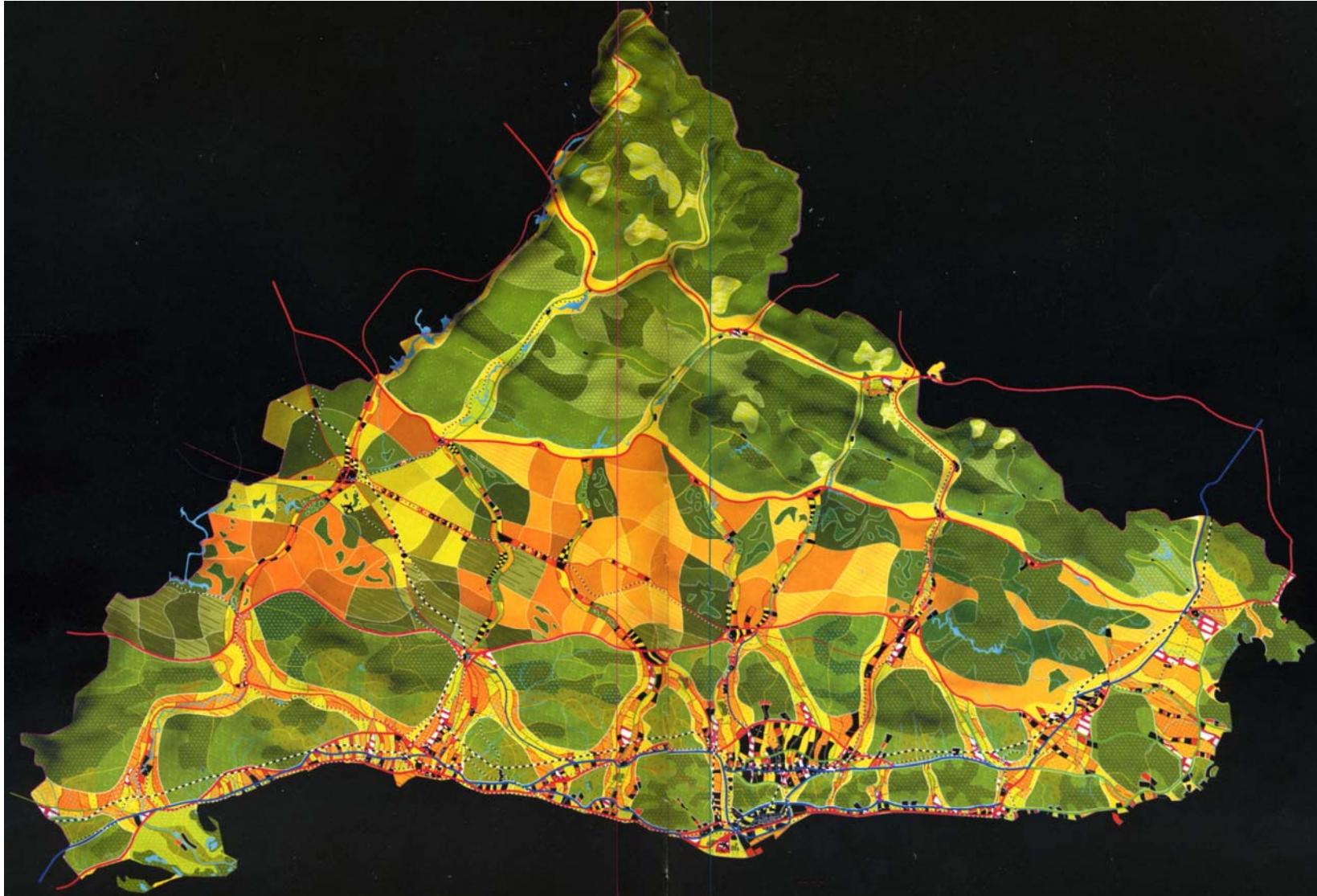
fuscaux et tram/train



bandes et citr lineare



Hypercatalunya, M Gausa



4 - Structure et liens

Lier infrastructures routières et transports

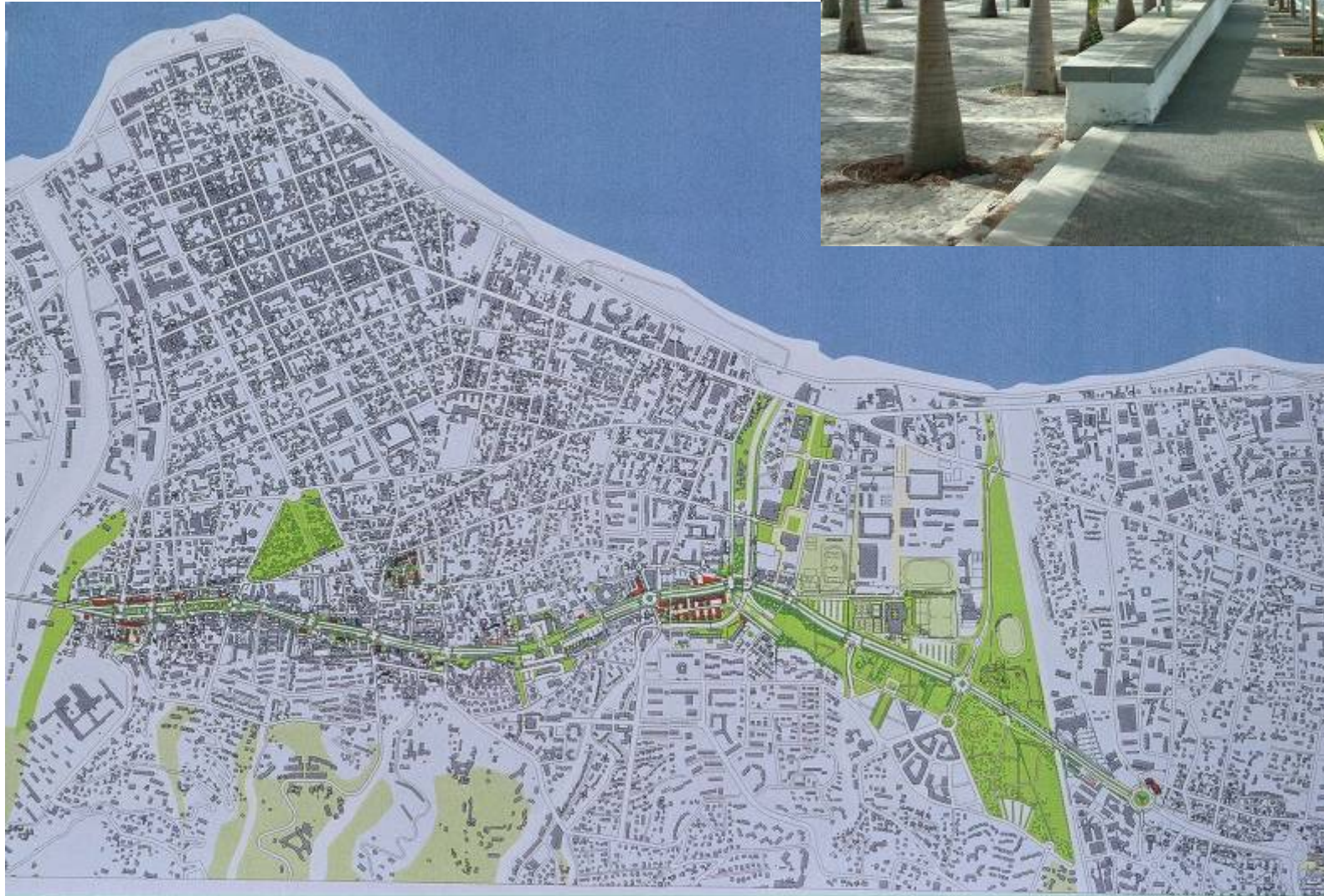
- À Strasbourg : transformation d'une voirie à partir du passage du tramway (A. Peter)
- Des boulevards urbains (Christian Devillers)
- À Saint-Denis, la couverture de l'A1 (Corajoud)
- Des entre-deux trouvent une identité (Michel Desvigne à l'entrée de Montpellier)

Dans l'agglomération de Strasbourg, résorption d'un rond point et aménagement d'un boulevard intégrant le tramway.





À Saint-Denis de la Réunion (Ch. Devillers)



La couverture de l'autoroute A1, Plaine Saint-Denis



L'entrée de Montpellier



5 : Relier les fragments urbains et naturels

Donner du sens

- Olympic sculpture park, Seattle
- Parc Saint Pierre, Amiens
- Gerland, Lyon