

LAG-EN LURRALDE-EREDUA ETA EUSKAL HIRIA NET:

D Lurralde-ekarpenak eta Berrikuntza

D.1. Sareak eta paisaiak bikaintasunaren lurraldean

D.2. Metropoli-eremuak. Berrikuntza Lurralde Bereziak

D.3. Hiri ertainak eta eremu funtzionalak

D.4. Berrikuntza Nodoak

D.5. Euskal Hiriko ingurune fisikoa eta paisaiak

D.1. Sareak eta paisaiak bikaintasunaren lurraldean

Lurralde Antolamenduaren Gidalerroen berrazterketak, LAGen Lurralde Eredua abiapuntu hartuta, bere eduki batzuk eguneratzea eta iraunkortasun, kohesio sozial eta lehiakortasuneko erronka berriei erantzuna emateko tresna gisa duen ahalmena indartzea planteatzen du, mende berriko urte hauetan gero eta garrantzi handiagoa hartu duten elementuak erantsita. Mugikortasun iraunkorra, paisaia, lurraldea birziklatzea eta ekonomia sortzailerako espazioak garatzea dira elementu horietako batzuk. Lurraldearen kalitateari buruz, funtsezko iraunkortasun-faktore gisa egiten duen ekarpen aktiboari buruz eta oreka eta lehiakortasunerako oinarritzko elementu gisa berrikuntza bultzatzeko eskaintzen dituen aukeren aprobetxamenduari buruz, ereduak dituen alderdiak indartzea da garrantzitsuena.

Lurralde-proposamen horiek sei erreferentzia nagusitan bil daitezke:

- Hiriburuen Nukleo anitzeko Sistema indartzea eta integratzea, metropoli-esparruetako gako-espazioak Berrikuntzako Lurralde Berezi gisa eratuta.
- Hiri ertainei eta eremu funtzionalei bultzada ematea, hiri ertainak lotzen dituzten Eraldaketa Ardatzetan zehar eremu

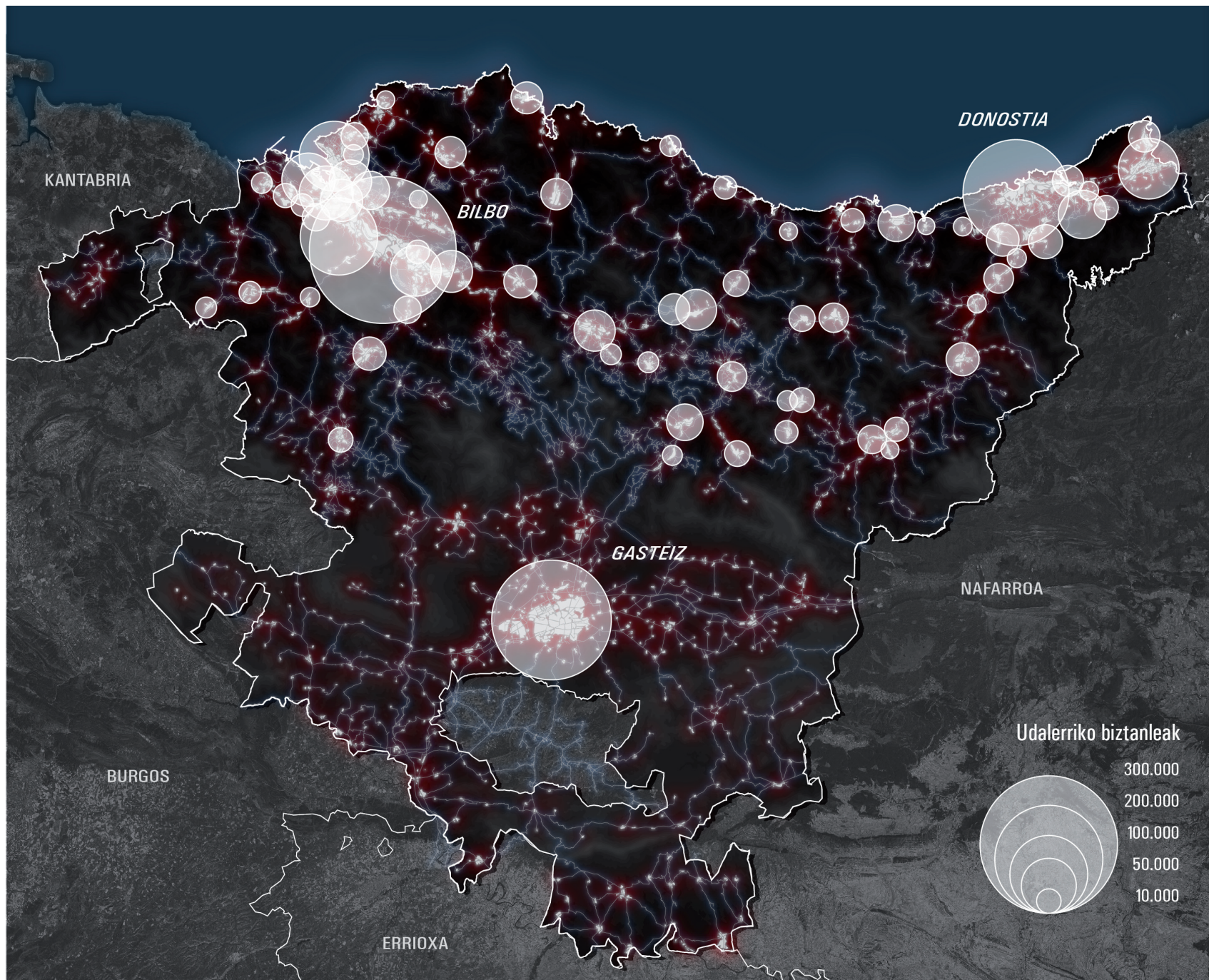
funtzionalen garapen-prozesuak eratuta eta Sarean eraturako Zentro anitzeko Eskualde Hiri askotarikoagoa, erakargarriagoa eta iraunkoragoa sortuta.

- Lurraldearen kanpoko konektagarritasuna handitzera zuzendutako mugikortasun iraunkorreko estrategiak eta intermodalitatean eta garraio kolektiboko sistemen nagusitasunean bermatutako estrategiaren inguruko barne-konexioak.
- Hiri-garapeneko prozesuak bideratzeko erreferentzia gehigarriak iraunkortasun-irizpideak kontuan hartuta sartzea, eraikitako espazioen hazkundera kontrolatuta, dentsitatea handituta eta hiri-garapen iraunkorrean bikaintasuneko eta nazioarteko erreferentziako gune gisa Euskal Hiriaren kontzeptua bultzatzeko berrikuntza lehenetsita.
- Pertsona eta jarduera berritzaileak erakartzeko esparruetan gune bereziak eta gure lurraldearen nortasunekoak eraldatzera zuzendutako Berrikuntza Nodoak.
- Paisaia-aldagaia lurralde-ekimenetan sartzea kalitatezko erreferentzia gisa eta lurraldeari balioa emateko erreferentzia gisa ingurumen-bikaintasuna bilatzen duen eta gure lurraldeko landa- eta natura-guneek izaten dituzten aldaketa-prozesuen kudeaketa aktiboko testuinguruan.

Azken batean, honelako lurraldea lortu nahi da:

- Asentamendu-sistema sendoagoa eta trinkoagoa duena.
- Kanpoaldearekin nahiz barrualdearekin hobeto konektatutakoa.
- Oregatuagoa, askotarikoagoa eta gehiago erlazonatutakoa, Sarean eraturako Zentro anitzeko Eskualde Hiri eratuz.
- Biodibertsitate aberatsagoarekin eta hobeto kontserbatutakoarekin, eta paisaia erakargarriagoekin.
- Garraio kolektiboko sistemen erabilera maximoa lortzera zuzendutako hiriguneekin.
- Hazkunderaren alternatiba gisa berrikuntzaren eta birziklapenaren aldeko apustua egiten duena.
- Energia-eraginkortasun handiagokoa eta kutsatzaile eta berotegi-efektuko gas gutxiago sortzen dituen.

Euskal Hiri etorkizuneko proiektu gisa ulertzen da, euskal lurraldearen lehiarako benetako abantailan oinarritzen den eta, gaur egun, Europako ia herrialde guztiek partekatzen dituzten lurralde-helburuen ildoan dagoen proiektu gisa. Honako hauek dira helburuak: eskualde-hiri deitu diegun errealitate berri horiek



eratzen dituzten asentamenduen arteko zentro aniztasuna, nortasuna eta osagarritasuna. Zentro aniztasunak indarra ematen dio hirigune bakoitzari bere potentzialtasunetatik abiatuta eta aukera handiagoak sortzen ditu, elementu bakoitza banaka hartuta baino gehiago osotasunean hartuz gero eratzen den egitura konplexuagoa, askotarikoagoa, berritzaileagoa eta iraunkorragoa izango baita

Sarean eratutako Lurralde integratuagoa eta, erdigune eta hiri-eremu anitzagoak eta elkarrekin hobeto konektatutakoak dituen, funtsezkoa izan daiteke oreka berri baterako eta gure lurraldeak eskaintzen dituen abagune eta aukera anitzen balioa nabarmentzeko. Sarean antolatutako Zentro anitzeko Lurraldeak sinergiak sorrarazten ditu eta lurralde-elementu desberdinen aniztasunean eta horien arteko osagarritasunean oinarritzen da. Sarearen egitura oso garrantzitsua da iraunkortasuna ahalbidetzeko eta gure lurraldeak aldaketa ezaugarri nagusi duen etorkizunari aurre egiteko duen ahalmena handitzeko. Aniztasuna, erlazioa, ingurunearekiko konektagarritasuna eta elkarrekin lotura handia duten nodoak egotea dira adaptatzeko gaitasuna duten ekosistemek izan ohi dituzten sare egituratuen ezaugarri nagusiak.

Sareko egiturarekin batera, lurralde-elementuen kalitatea da etorkizunerako beste gako-faktoreetako bat. Paisaia naturalek, basoenek, nekazaritzakoek, kostaldekoek eta hiri-paisaiek iraunkortasun-baldintzak eta

bizi-kalitatearen baldintzak adierazten dituzte eta gure lurraldearen erakargarritasunerako erabakigarriak diren askotariko giroak sortzen dituzte. Gure lurraldearen ingurumen- eta paisaia-hobekuntza eta bere natura- eta hiri-erakarpenei balioa ematea dira gure etorkizunerako aukera onenatarikoak. Euskal Autonomia Erkidegoaren kalitatea da ekonomia berriaren jarduerak sortzeko eta erakartzeko funtsezko baldintzetako bat.

Lurralde-bikaintasuna Euskal Autonomia Erkidegoaren nortasunaren ezaugarrietako bat bihurtzea da helburua, bizi-kalitatearen funtsezko faktorea eta bere iraunkortasun-, berrikuntza- eta lehiakortasun-estrategiaren oinarritzko osagaia. Horretarako, lurralde erakargarria, askotarikoa eta pizgarria eratu behar da, zerbitzu-eskaintza zabala, askotarikoa eta kalitatezkoa, giza paisaia kosmopolita, kalitatezko ingurumena eta hirigune berezi eta erakargarriak dituen.

EAEk Lurralde Antolamenduaren Gidalerroen esperientzia eta lurralde-tresnen garapen-maila aprobetxatu behar ditu hirigintzan eta etorkizuneko habitatetan bikaintasun-nodo bilakatzeko.

Berrikuntzaren, iraunkortasunaren eta lurralde-bikaintasunaren arteko konbinazioak gero eta egiteko garrantzitsuagoa izan dezake gure etorkizunean, gure lurraldearen garapena etorkizuneko habitata esperimendu eta diseinatzeko laborategi gisa ulertzen bada.

Hiri-kudeaketarako teknologia berriak, eraikuntza iraunkorra, garraio-mota berriak, bioklimatismoa eta energia berriztagarriak, bioteknologia eta ingurumenaren kalitatea, domotika eta telekomunikazioak eta beste asko, gure lurraldearen eraikuntzan gero eta gehiago txertatu beharreko elementuak dira, beren ekarpena funtsezkoa baita gure lurraldearen kalitaterako eta erakargarritasunerako. Horien presentzia funtsezkoa da EAE hirien eta lurraldeen garapenean nazioarteko erreferentzia bihurtzeko.

