

# 2010eko Bizkaiko Hirugarren Sektorearen Urtekaria

Bizkaiko Hirugarren Sektorearen  
Behatokiko Taldea

**ERANSKINA**

bizkaiko hirugarren  
sektorearen behatokia

observatorio del  
tercer sector de bizkaia





# AURKIBIDEA

## Kapituluak

4. Kopuru orokorrak .....	5
5. Identitatea eta jarduera .....	8
6. Erakundeen egitura.....	14
7. Pertsonak.....	23
8. Baliabide ekonomikoak .....	28
9. Kudeaketarako estrategiak.....	36
10. Erakundeen harremanak .....	42
11. Sektorearen egituraketa .....	43
12. Taulen eta grafikoen aurkibidea .....	47



## 4. KOPURU OROKORRAK

Jarraian, kopuru orokorretara hurbilduko gara, datuen estrapolazio partzialekin lortutako kopuruaren estimazioa abiapuntutzat hartuta, jarduera-eremua eta figura juridikoa irizpidetzat hartuta.

### 1. Taula: Pertsona boluntarioen estimazioa<sup>1</sup>.

Jarduera-eremua	Figura juridikoa									Estimaturako pertsona boluntarioak, GUZTIRA
	Elkartea			Gainerako figura juridikoak			GUZTIRA			
	Batez bestekoa	Kasuak-unibertsoko erakundeak	Estimaturako pertsona boluntarioak	Batez bestekoa	Kasuak-unibertsoko erakundeak	Estimaturako pertsona boluntarioak	Batez bestekoa	Kasuak-unibertsoko erakundeak	Estimaturako pertsona boluntarioak	
Garapenerako nazioarteko lankidetzak	21,2	209	4430,8	68,8	29	1995,2		238	0	6426
Zibikoa		1121	0		3	0	15,68	1124	17624,32	17624,32
Kultura	26,4	2518	66475,2	6	35	210		2553	0	66685,2
Enplegua	5,5	65	357,5	68	29	1972		94	0	2329,5
Gizarte Ekintza	33,85	469	15875,65	25,9	109	2823,1		578	0	18698,75
Ingurumena	39,55	268	10599,4	300	8	2400		276	0	12999,4
Aisialdia		632	0		12	0	36,96	644	23802,24	23802,24
Osasuna		265	0		7	0	20,32	272	5527,04	5527,04
Giza Eskubideak		71	0		2	0	88,5	73	6460,5	6460,5
Besteren bat		81	0		26	0	28,3 <sup>2</sup>	107	3028,1	3028,1
<b>PERTSONA BOLUNTARIOAK, GUZTIRA</b>		<b>5699</b>	<b>0</b>		<b>260</b>	<b>0</b>		<b>5959</b>		<b>163581,05</b>

### 2. Taula: Soldatuko pertsonen estimazioa<sup>3</sup>.

Jarduera-eremua	Figura juridikoa									Estimaturako soldatuko pertsona, GUZTIRA
	Elkartea			Gainerako figura juridikoak			GUZTIRA			
	Batez bestekoa	Kasuak-unibertsoko erakundeak	Estimaturako pertsona boluntarioak	Batez bestekoa	Kasuak-unibertsoko erakundeak	Estimaturako pertsona boluntarioak	Batez bestekoa	Kasuak-unibertsoko erakundeak	Estimaturako pertsona boluntarioak	
Garapenerako nazioarteko lankidetzak	2,26	209	473,00	18,83	29	546,2		238	0	1019,2
Zibikoa		1121	0		3	0	0,42	1124	467,1	467,1
Kultura	0,81	2518	2042,91	2	35	70		2553	0	2112,9
Enplegua	6	65	390,00	209,78	29	6083,62		94	0	6473,6
Gizarte Ekintza	23,41	469	10980,56	44,25	109	4823,25		578	0	15803,8
Ingurumena	0,55	268	146,18	2	8	16		276	0	162,2
Aisialdia	2,32	632	1466,24	1	12	12		644	0	1478,2
Osasuna	4,28	265	1134,74	1	7	7		272	0	1141,7
Giza Eskubideak		71	0		2	0	1,83	73	133,8	133,8
Besteren bat		81	0		26	0	11,7 <sup>4</sup>	107	1250,1	1250,1
<b>SOLDATAKO PERTSONAK, GUZTIRA</b>		<b>5699</b>	<b>0</b>		<b>260</b>	<b>0</b>		<b>5959</b>		<b>30042,7</b>

1 Erabilitako batez bestekoak zeroak hartzen dituzte kontuan (txostenean aurkeztutakoek ez bezala), unibertsoko boluntariorik gabeko egoerak konpentsatzeko. Ahal izan denean (kalkulua ahalbidezten zuten kasuak zeudenean), figura juridikoaren eta jarduera-eremuaren arabera desagregatutako batez bestekoak dira.

2 "Besteren bat" deritzan kasurako, desagregatu gabeko batez besteko orokorra erabili da.

3 Erabilitako batez bestekoak zeroak hartzen dituzte kontuan (txostenean aurkeztutakoek ez bezala), unibertsoko soldatuko pertsonarik gabeko egoerak konpentsatzeko. Ahal izan denean (kalkulua ahalbidezten zuten kasuak zeudenean), figura juridikoaren eta jarduera-eremuaren arabera desagregatutako batez bestekoak dira.

4 "Besteren bat" deritzan kasurako, desagregatu gabeko batez besteko orokorra erabili da.

### 3. Taula: Diru-sarreraren bolumenaren estimazioa.

#### Erakunde txikiak<sup>5</sup>

Jarduera-eremua	Figura juridikoa									Estimaturako diru-sarrerak, GUZTIRA
	Elkartea			Gainerako figura juridikoak			GUZTIRA			
	Batez bestekoa	Kasuak-unibertsoko erakundeak	Estimaturako pertsona boluntarioak	Batez bestekoa	Kasuak-unibertsoko erakundeak	Estimaturako pertsona boluntarioak	Batez bestekoa	Kasuak-unibertsoko erakundeak	Estimaturako pertsona boluntarioak	
Garapenerako nazioarteko lankidetzak	27774,1	199	5527050,875	143000	21	3003000		220	0	8530050,9
Zibikoa			0			0	13101,2	1124	14725785,4	14725785,4
Kultura			0			0	16557,6	2551	42238459,78	42238459,8
Enplegua	255424,5	62	15836319	216420,7	24	5194096		86	0	21030415
Gizarte Ekintza	169619,7	428	72597227,17	165000	71	11715000		499	0	84312227,2
Ingurumena	2300	256	588800	64695	6	388170		262	0	976970
Aisialdia	21794,8	630	13730692,5	15000	12	180000		642	0	13910692,5
Osasuna	67779	260	17622540	62928	6	377568		266	0	18000108
Giza Eskubideak			0			0	43050	71	3056550	3056550
Besteren bat			0			0	57210,2 <sup>6</sup>	107	6121493	6121492,8
<b>TXIKIEN BOLUMEN EKONOMIKOA, GUZTIRA</b>			<b>0</b>			<b>0</b>		<b>5828</b>		<b>212902751,6</b>

#### Informaziorik gabeko erakunde handiak<sup>7</sup>

Jarduera-eremua	Figura juridikoa									Estimaturako diru-sarrerak, GUZTIRA
	Elkartea			Gainerako figura juridikoak			GUZTIRA			
	Batez bestekoa	Kasuak-unibertsoko erakundeak	Estimaturako pertsona boluntarioak	Batez bestekoa	Kasuak-unibertsoko erakundeak	Estimaturako pertsona boluntarioak	Batez bestekoa	Kasuak-unibertsoko erakundeak	Estimaturako pertsona boluntarioak	
Garapenerako nazioarteko lankidetzak	2584712	7	18092984	1771482	7	12400374		14	0	30493358
Zibikoa			0			0		0	0	0
Kultura			0			0	1230000	1	1230000	1230000
Enplegua			0			0	5000000	7	35000000	35000000
Gizarte Ekintza	4903901,5	33	161828749,5	2412500	34	82025000		67	0	243853749,5
Ingurumena			0			0	3386842	14	47415788	47415788
Aisialdia			0			0	3386842	2	6773684	6773684
Osasuna			0			0	1550000	4	6200000	6200000
Giza Eskubideak			0			0	3386842	2	6773684	6773684
Besteren bat			0			0			0	0
<b>HANDIEN BOLUMEN EKONOMIKOA, GUZTIRA</b>			<b>0</b>			<b>0</b>		<b>111</b>	<b>0</b>	<b>37740264</b>

- 5 Erabilitako batez bestekoek zeroak hartzen dituzte kontuan, unibertsoko diru-sarrerarik gabeko egoerak konpentsatzeko. Erakunde txikien kopuruak estimatzeko batez bestekoak lagineko datuekin kalkulatuta dira, erakunde handien kasuak kanpoan utzi ondoren. Ahal izan den neurrian (kalkulua ahalbidetzen zuten kasuak zeudenean), figura juridikoaren eta jarduera-eremuaren arabera desagregaturako batez bestekoak dira.
- 6 "Besteren bat" deritzan kasurako, desagregatu gabeko batez besteko orokorra erabili da.
- 7 Gutxienez milioi bat euroko diru-sarrerak dituzten erakundeak hartu ditugu erakunde handitzat. Erakunde handi batzuk ez ditugu kontuan hartu estimazio horietarako, zeren haien 2009ko diru-sarreraren datua laginean sartuta egoteagatik ezagutzen baitugu.

Erakunde handien kopuruak estimatzeko batez bestekoak lagineko datuekin kalkulatuta dira, erakunde handien kasuak soilik kontuan hartuz. Ahal izan den neurrian (kalkulua ahalbidetzen zuten kasuak zeudenean), figura juridikoaren eta jarduera-eremuaren arabera desagregaturako batez bestekoak dira. Erakunde handien batez bestekoa ezaguna ez den jarduera-eremuentzat, desagregatu gabeko batez besteko orokorra erabili da.

## Kontsultatutako erakunde handiak, informazioarekin<sup>8</sup>

Jarduera-eremua	Erakundeen kopurua, figura juridikoaren arabera			Diru-sarrera errealak
	Elkartea	Gainerako figura juridikoak	Guztira	
Garapenerako Nazioarteko Lankidetzak	3	1	4	1689453
				2568279
				3496404
				1771482
Zibikoa	0	0	0	
Kultura	1	0	1	1230000
Enplegua	0	1	1	5000000
Gizarte Ekintza	8	4	12	1000000
				1086624
				1800000
				2312264
				2500000
				2654769
				3091000
				24786555
				1370000
				3200000
1200000				
3880000				
Ingurumena	0	0	0	
Aisialdia	0	0	0	
Osasuna	2	0	2	1400000
				1700000
Giza Eskubideak	0	0	0	
<b>GUZTIRA</b>	<b>14</b>	<b>6</b>	<b>20</b>	<b>67.736.830</b>

<sup>8</sup> Taulak erakusten du gutxienez milioi bat euroko diru-sarrerak izateagatik handituz jotzen diren erakundeen zifra errealak (lagineko erakundeak).

## 5. IDENTITATEA ETA JARDUERA

### KOKAPENA

**4. Taula : Unibertsoaren banaketa, udalerrien, Eustat eskualdeen eta BFA eskualdeen araberako kokapena irizpidetzat hartuta. Absolutuak, ehunekoak eta biztanleriaren araberako ratioa.**

#### BIZKAIKO UDALERRIAK

	Erakundeak	%	Biztanleak	Erakun./1.000 biztanle
Abadiño	36	0,6	7.310	4,9
Abanto Zierbena	78	1,3	9.627	8,1
Ajangiz	6	0,1	436	13,8
Alonsotegi	22	0,4	2.847	7,7
Amorebieta-Etxano	91	1,5	17.660	5,2
Amoroto	2	0,0	404	5,0
Arakaldo	0	0,0	93	0,0
Arantzazu	4	0,1	303	13,2
Areatza	9	0,2	1.120	8,0
Arrankudiaga	7	0,1	911	7,7
Arratzu	4	0,1	368	10,9
Arrieta	4	0,1	547	7,3
Arrigorriaga	49	0,8	12.268	4,0
Artea	4	0,1	740	5,4
Artzentales	7	0,1	701	10,0
Atxondo	11	0,2	1.456	7,6
Aulesti	3	0,1	680	4,4
Bakio	18	0,3	2.313	7,8
Balmaseda	45	0,8	7.235	6,2
Barakaldo	313	5,3	98.316	3,2
Barrika	10	0,2	1.435	7,0
Basauri	140	2,3	42.770	3,3
Bedia	3	0,1	965	3,1
Berango	25	0,4	6.646	3,8
Bermeo	95	1,6	16.831	5,6
Berriatua	5	0,1	1.318	3,8
Berriz	22	0,4	4.916	4,5
Bilbo	2500	42,0	355.048	7,0
Busturia	18	0,3	1.732	10,4
Derio	37	0,6	5.699	6,5
Dima	11	0,2	1.289	8,5
Durango	141	2,4	28.679	4,9



## BIZKAIKO UDALERRIAK

Ea	5	0,1	899	5,6
Elantxobe	2	0,0	441	4,5
Elorrio	50	0,8	7.220	6,9
Erandio	88	1,5	24.170	3,6
Ereño	3	0,1	262	11,5
Ermua	62	1,0	16.223	3,8
Errigoiti	3	0,1	512	5,9
Etxebarri	35	0,6	9.159	3,8
Etxebarria	7	0,1	763	9,2
Forua	6	0,1	1.002	6,0
Fruiz	1	0,0	419	2,4
Galdakao	122	2,0	29.128	4,2
Galdames	8	0,1	849	9,4
Gamiz-Fika	3	0,1	1.313	2,3
Garai	9	0,2	314	28,7
Gatika	12	0,2	1.535	7,8
Gautegiz Arteaga	10	0,2	16.089	0,6
Gernika-Lumo	86	1,4	80.682	1,1
Getxo	300	5,0	194	1546,4
Gizaburuaga	2	0,0	1.738	1,2
Gordexola	14	0,2	5.373	2,6
Gorliz	15	0,3	6.359	2,4
Güeñes	35	0,6	615	56,9
Ibarrangelu	4	0,1	4.182	1,0
Igorre	18	0,3	659	27,3
Ispaster	1	0,0	3.810	0,3
Iurreta	17	0,3	263	64,6
Izurtza	6	0,1	2.791	2,1
Karrantza Harana	19	0,3	411	46,2
Kortezubi	5	0,1	295	16,9
Lanestosa	2	0,0	991	2,0
Larrabetzu	19	0,3	1.877	10,1
Laukiz	3	0,1	1.090	2,8
Leioa	126	2,1	29.930	4,2
Lekeitio	39	0,7	7.444	5,2
Lemoa	17	0,3	3.156	5,4
Lemoiz	5	0,1	1.031	4,8
Lezama	13	0,2	2.439	5,3

## BIZKAIKO UDALERRIAK

Loiu	14	0,2	2.215	6,3
Mallabia	13	0,2	1.170	11,1
Mañaria	8	0,1	495	16,2
Markina-Xemein	28	0,5	4.897	5,7
Maruri-Jatabe	1	0,0	889	1,1
Mendata	1	0,0	383	2,6
Mendexa	3	0,1	448	6,7
Meñaka	6	0,1	676	8,9
Morga	2	0,0	405	4,9
Mundaka	16	0,3	1.917	8,3
Mungia	61	1,0	16.068	3,8
Munitibar-Arbatzegi Gerrikaitz	2	0,0	417	4,8
Murueta	1	0,0	297	3,4
Muskiz	36	0,6	7.186	5,0
Muxika	10	0,2	1.464	6,8
Nabarniz	3	0,1	230	13,0
Ondarroa	41	0,7	8.905	4,6
Orozko	15	0,3	2.440	6,1
Ortuella	50	0,8	8.497	5,9
Otxandio	11	0,2	1.226	9,0
Plentzia	23	0,4	4.354	5,3
Portugalete	145	2,4	47.955	3,0
Santurtzi	143	2,4	46.727	3,1
Sestao	107	1,8	29.249	3,7
Sondika	17	0,3	4.490	3,8
Sopelana	41	0,7	12.292	3,3
Sopuerta	13	0,2	2.495	5,2
Sukarrieta	4	0,1	336	11,9
Trucios-Turtzioz	4	0,1	539	7,4
Ubide	4	0,1	163	24,5
Ugao-Miraballes	18	0,3	4.009	4,5
Urduliz	9	0,2	3.333	2,7
Urduña-Orduña	38	0,6	4.170	9,1
Trapagaran	60	1,0	12.321	4,9
Zaldibar	16	0,3	2.993	5,3
Zalla	38	0,6	8.172	4,7
Zamudio	19	0,3	3.194	5,9
Zaratamo	17	0,3	1.744	9,7
Zeanuri	15	0,3	1.328	11,3
Zeberio	7	0,1	1.051	6,7
Zierbena	5	0,1	1.368	3,7
Ziortza-Bolibar	2	0,0	422	4,7
<b>GUZTIRA</b>	<b>5959</b>	<b>100</b>	<b>1.151.221</b>	<b>5,2</b>

<b>EUSTAT-EN ESQUALDEEN BERTSIOA</b>	Arratia-Nerbioi	178	2,99	22.658	7,9
	Durangaldea	485	8,14	92.455	5,2
	Enkarterri	185	3,10	27.381	6,8
	Busturialdea	283	4,75	128.763	2,2
	Bilbo Haundia	4480	75,18	795.064	5,6
	Lea-Artibai	135	2,27	31.246	4,3
	Uribe-Butroe	213	3,57	53.654	4,0
	<b>GUZTIRA</b>	<b>5.959</b>	<b>100</b>	<b>1.151.221</b>	<b>5,2</b>
<b>BIZKAIKO FORU ALDUNDIAREN ESKUALDEEN BERTSIOA</b>	Bilbo	2.497	41,90	<b>355.048</b>	7,0
	Margen Izquierda	396	6,65	<b>123.931</b>	3,2
	Barakaldo	313	5,25	<b>98.316</b>	3,2
	Zona Minera	229	3,84	<b>38.999</b>	5,9
	Encartaciones	207	3,47	<b>30.228</b>	6,8
	Durangaldea	402	6,75	<b>75.056</b>	5,4
	Arratia	176	2,95	<b>27.383</b>	6,4
	Basauri-Etxebarri-Galdakao	297	4,98	<b>81.057</b>	3,7
	Nerbioi	151	2,53	<b>26.686</b>	5,7
	Uribe	644	10,81	<b>89.744</b>	7,2
	Busturialdea	272	4,56	<b>127.372</b>	2,1
	Mungialde-Txorierri	229	3,84	<b>44.764</b>	5,1
	Lea-Artibai	146	2,45	<b>32.637</b>	4,5
	<b>GUZTIRA</b>	<b>5959</b>	<b>100</b>	<b>1.151.221</b>	<b>5,2</b>

## KOLEKTIBO HARTZAILEA, JARDUERAK ETA PERTSONA ERABILTZAILEAK

5. Taula: Kolektibo bakoitza atenditzen duten erakundeek gehien gauzatzen dituzten hiru jarduerak. Jarduerak eta erakundeen ehunekoak.

KOLEKTIBOIA	GEHIEN GAUZATZEN DITUZTEN JARDUERAK		
<b>Biztanleria orokorra</b>	Informazioa eta orientazioa [53,6]	Aisialdia [56,3]	Kultur hedapena [51,2]
<b>Familia</b>	Informazioa eta orientazioa [74,1]	Aisialdia [67,9]	Prestakuntza [67,0]
<b>Haurrak</b>	Prestakuntza [53,4]	Aisialdia [68,9]	Informazioa eta orientazioa 61,2]
<b>Gazteak</b>	Aisialdia [67,9]	Informazioa eta orientazioa [63,6]	Prestakuntza [60,7]
<b>Adineko pertsonak</b>	Aisialdia [71,6]	Informazioa eta orientazioa [58,8]	Prestakuntza [49,0]
<b>Emakumeak</b>	Informazioa eta orientazioa [72,2]	Aisialdia [67,5]	Prestakuntza [64,3]
<b>Droga-mendetasunak dituzten pertsonak</b>	Informazioa eta orientazioa [87,1]	Laguntza psikosoziala [61,3]	Prestakuntza [58,1]
<b>Desgaitasun fisikoa duten pertsonak</b>	Informazioa eta orientazioa [83,3]	Aisialdia [66,7]	Iritzi publikoa sentsibilizatzea [62,5]
<b>Desgaitasun intelektuala duten pertsonak</b>	Aisialdia [60,1]	Informazioa eta orientazioa [55,1]	Prestakuntza [45,7]
<b>Desgaitasun sensoriala duten pertsonak</b>	Informazioa eta orientazioa [82,1]	Iritzi publikoa sentsibilizatzea [71,4]	Aisialdia [67,9]
<b>Gaixotasunak dituzten pertsonak</b>	Informazioa eta orientazioa [89,7]	Iritzi publikoa sentsibilizatzea [71,8]	Laguntza psikosoziala [64,1]
<b>Errefuxiatuak</b>	Informazioa eta orientazioa [84,6]	Aisialdia [69,2]	Prestakuntza [61,5] Iritzi publikoa sentsibilizatzea [61,5]
<b>Immigranteak</b>	Aisialdia [59,1]	Prestakuntza [58,0]	Iritzi publikoa sentsibilizatzea [56,8]
<b>Gutxiengo etnikoak</b>	Informazioa eta orientazioa [79,5]	Iritzi publikoa sentsibilizatzea [66,7]	Prestakuntza [61,5]
<b>Presoak eta preso ohiak</b>	Informazioa eta orientazioa [94,7]	Hezkuntza [78,9]	Aisialdia [73,7]
<b>Bizileku finkorik gabeko pertsonak</b>	Informazioa eta orientazioa [90,0]	Laneratzea [75,0]	Iritzi publikoa sentsibilizatzea [70,0]
<b>Larrialdi egoeran dauden kolektiboak</b>	Prestakuntza [75,0]	Iritzi publikoa sentsibilizatzea [68,7]	Hezkuntza [62,5]
<b>Pobrezia egoeran dauden pertsonak</b>	Prestakuntza [75,0]	Iritzi publikoa sentsibilizatzea [68,7]	Hezkuntza [62,5]
<b>Langabeak</b>	Informazioa eta orientazioa [76,6]	Prestakuntza [74,5]	Laneratzea [68,1]
<b>Auzokideak</b>	Aisialdia [77,2]	Informazioa eta orientazioa [64,9]	Prestakuntza [52,6]
<b>Garapen bidean dauden herriardeetako herritarrak</b>	Iritzi publikoa sentsibilizatzea [71,0]	Hezkuntza [67,7]	Prestakuntza [58,1]
<b>Tratu txarrak jasan dituzten emakumeak</b>	Informazioa eta orientazioa [83,8]	Hezkuntza [64,9]	Iritzi publikoa sentsibilizatzea [62,2]
<b>Prostitutak</b>	Informazioa eta orientazioa [70,6]	Laguntza psikosoziala [64,7]	Iritzi publikoa sentsibilizatzea [64,7]
<b>Gayak, lesbianak</b>	Informazioa eta orientazioa [87,5]	Iritzi publikoa sentsibilizatzea [68,7]	Prestakuntza [62,5] Laguntza psikosoziala [62,5]
<b>Boluntarioak</b>	Informazioa eta orientazioa [78,1]	Aisialdia [74,0]	Iritzi publikoa sentsibilizatzea [69,9]
<b>Beste erakunde batzuk, sustapen- eta prestakuntza-zerbitzuen hartzaile gisa</b>	Informazioa eta orientazioa [75,0]	Prestakuntza [65,0]	Elkarrenganako laguntza [60,0] Iritzi publikoa sentsibilizatzea [60,0]

## ANTZINATASUNA

### 6. Taula: Erakundeen antzinasuna jarduera-eremuaren, pertsonalaren bolumenaren eta bolumen ekonomikoaren arabera. Oinarritzko deskribatzaileak.

	Batez bestekoa	Desbi- derapen estandarra	Moda	Mediana	Gutxienekoa	Gehienekoa
<b>OROKORRAK [K=377]</b>	<b>14,4</b>	<b>13,6</b>	<b>1</b>	<b>12,0</b>	<b>0</b>	<b>124,0</b>
<b>JARDUERA-EREMUA</b> [K=377]						
Garapenerako Nazioarteko Lankidetzak	11,8	10,4	1	10,5	1	50
Zibikoa	13,6	11,7	1	11,0	1	43
Kultura	13,9	17,0	1	9,0	0	124
Enplegua	10,0	8,7	6	6,0	2	30
Gizarte Ekintza	17,5	13,6	16	16,0	0	94
Ingurumena	7,3	6,3	2	5,5	1	23
Aisialdia	18,1	11,8	2	18,0	2	53
Osasuna	14,5	11,7	9	12,0	1	57
Giza Eskubideak	16,7	10,5	1	20,0	1	28
<b>PERTSONALAREN BOLUMENA</b> [K=356]						
10 pertsona baino gutxiago	3,0	1,4	2	3,0	1	6
10 eta 50 pertsona bitartean	3,4	1,3	4	4,0	1	6
51 eta 100 pertsona bitartean	4,3	0,8	1	4,0	3	6
101 eta 500 pertsona bitartean	4,2	1,1	5	4,0	2	6
500 pertsona baino gehiago	4,5	0,7	1	4,5	4	5
<b>BOLUMEN EKONOMIKOA</b> [K=337]						
12.000€ baino gutxiago	2,9	1,4	2	3	1	6
12.001€ - 60.000€	3,8	1,2	5	4	1	6
60.001€ - 300.000€	3,75	1	4	4	2	5
300.001€ - 1.500.000€	4,1	1,0	4	4	2	6
1.500.000€ baino gehiago	4,3	0,8	5	4,5	2	5

## 6. ERAKUNDEEN EGITURA

### GOBERNU-ORGANOAK

#### 7. Taula: Gobernu-organoetako kide kopurua. Oinarritzko deskribatzaileak.

	Batez bestekoa	Desbiderapen estandarra	Moda	Mediana	Gutxienekoa	Gehienekoa
Patronatu-batzordea [K=18]	7,7	4,4	4	6,5	3	20
Zuzendaritza-batzordea [K=325]	6,6	3,7	4	6	1	39
Beste Gobernu-organo batzuk [K=33]	8,4	10,4	2	6	1	57

#### 8. Taula: Erakundeen banaketa irizpide hauen arabera: zuzendaritza-batzordearen eta patronatu-batzordearen bileren maiztasuna; pertsonalaren bolumena; soldatako pertsonala egotea edo ez; gerentea egotea edo ez. Ehunekoak.

	PATRONATU-BATZORDEA			ZUZENDARITZA-BATZORDEA						
	Hilean behin	Hiru hiletik behin	Sei hiletik behin	Astean behin edo maizago	Hilean behin	Hiru hiletik behin	Sei hiletik behin	Urtean behin	Urtean behin baino maiztasun gutxiagoz	
<b>OROKORRAK</b>										
[K Patronatu-batzordea =18]	<b>11,1</b>	<b>33,3</b>	<b>55,6</b>	<b>18,2</b>	<b>44,8</b>	<b>24,3</b>	<b>5,2</b>	<b>5,8</b>	<b>1,7</b>	
[K Zuzendaritza-batzordea =346]										
<b>PERTSONALAREN BOLUMENA</b>	10 pertsona baino gutxiago	33,3	33,3	33,3	25,2	35,1	27,9	4,5	6,3	0,9
	10 - 50 pertsona	0,0	33,3	66,7	14,4	45,5	25,1	7,2	6,0	1,8
	51 - 100 pertsona	0,0	25,0	75,0	10,3	62,1	24,1	3,4	0,0	0,0
	101 - 500 pertsona	33,3	0,0	66,7	29,2	54,2	4,2	0,0	8,3	4,2
	500 pertsona baino gehiago	0,0	0,0	100	0,0	100,0	0,0	0,0	0,0	0,0
<b>SOLDATAKO PERTSONALA</b>										
Badute soldatako pertsonala	11,1	33,3	55,6	10,9	44,5	24,8	9,5	6,6	3,6	
[K Patronatu-batzordea =18]										
[K Zuzendaritza-batzordea =345]										
Ez dute soldatako pertsonalik	-	-	-	23,1	45,2	24,0	2,4	4,8	0,5	
<b>GERENTEA</b>										
Badute gerentea	7,7	30,8	61,5	11,5	39,3	23,0	13,1	4,9	8,2	
[K Patronatu-batzordea=18]										
[K Zuzendaritza-batzordea =133]										
Ez dute gerenterik	20,0	40,0	40,0	13,9	45,8	23,6	8,3	6,9	1,4	

## DEMOKRATIZAZIOA: GIZARTE-OINARRIA ETA PERTSONEK ERAKUNDEAN DUTEN INPLIKAZIOA

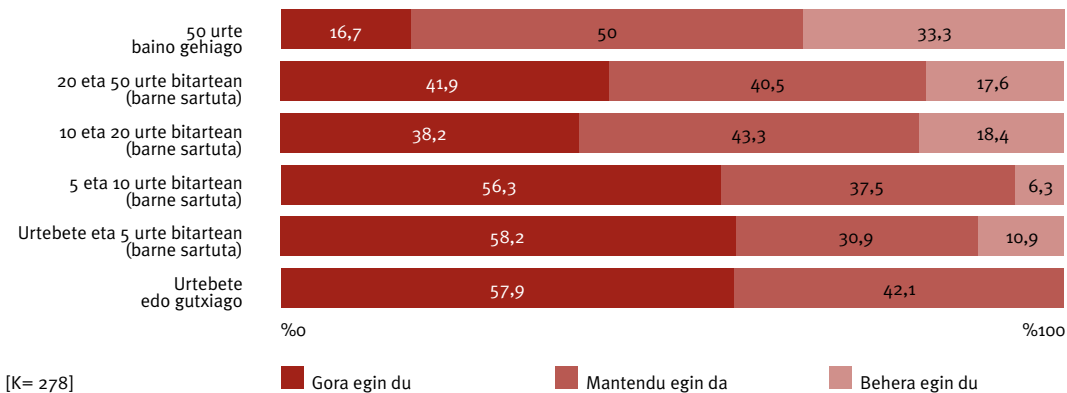
### 9. Taula: Elkarteen bazkide kopurua, jarduera-eremuaren arabera. Oinarrizko deskribatzaileak.

	Batez bestekoa	Desbiderapen estandarra	Moda	Mediana	Gutxi- enekoak	Gehienekoak	
<b>OROKORRA [K=280]</b>	<b>271,5</b>	<b>802,2</b>	<b>20</b>	<b>56,0</b>	<b>3</b>	<b>8174</b>	
<b>JARDUERA-EREMUA</b> [K=280]	Garapenerako Nazioarteko Lankidetzak	318,9	515,1	50	136,5	17	1.650
	Zibikoa	281,7	329,4	15	150,0	3	1.719
	Kultura	89,4	176,8	5	30,5	3	1.050
	Enplegua	1.486	2.087,4	10	1.486,0	10	2.962
	Gizarte Ekintza	487,6	1.517,1	6	30,0	3	8.174
	Ingurumena	52,1	55,9	35	35,0	5	150
	Aisialdia	126,4	213,8	3	37,0	3	850
	Osasuna	389,1	981,1	3	129,0	3	5.707
Giza Eskubideak	106,6	92,7	20	77,0	20	220	

### 10. Taula: Bazkideen kopuruaren eta gobernu-organotako pertsona kopuruaren arteko kointzidentzia duten elkarteen proportzioa, jarduera-eremuaren arabera. Ehunekoak.

	%	
<b>OROKORRA [K=270]</b>	<b>7,4</b>	
<b>JARDUERA-EREMUA</b> [K=270]	Garapenerako Nazioarteko Lankidetzak	0,0
	Zibikoa	4,5
	Kultura	12,0
	Enplegua	0,0
	Gizarte Ekintza	9,8
	Ingurumena	0,0
	Aisialdia	0,0
	Osasuna	9,4
Giza Eskubideak	0,0	

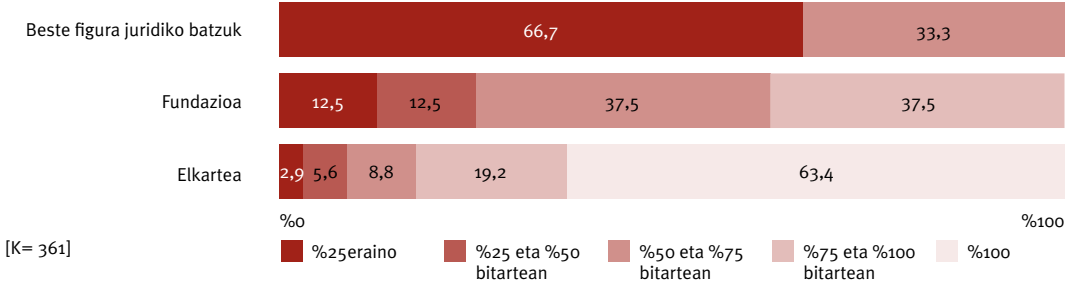
### 1. Grafikoa: Elkarteen banaketa, bazkideen bolumenak azken 3 urteotan izandako bilakaeraren arabera, erakundearen antzintasuna irizpidetzat hartuta. Ehunekoak.



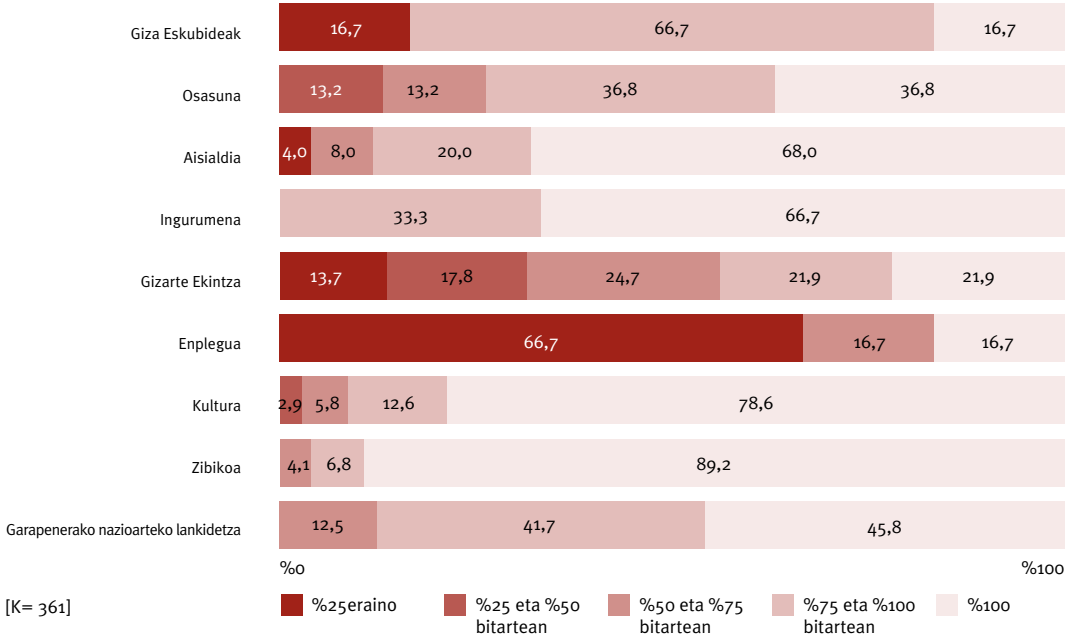
### 11. Taula: Elkarteen banaketa, batzar nagusiaren bileren maiztasunaren arabera, pertsonalaren bolumena irizpidetzat hartuta.

		Astean behin edo maizago	Hilean behin	Hiru hiletik behin	Sei hiletik behin	Urtean behin	Urtean behin baino maiztasun gutxiagoz
<b>OROKORRA [K=277]</b>		<b>3,2</b>	<b>4,7</b>	<b>8,3</b>	<b>13,7</b>	<b>68,2</b>	<b>1,8</b>
<b>PERTSONALAREN BOLUMENA [K=266]</b>	10 pertsona baino gutxiago	1,2	7,3	4,9	17,1	65,9	3,7
	10 - 50 pertsona	5,7	3,6	10,7	13,6	65,7	0,7
	51 - 100 pertsona	0,0	4,3	8,7	13,0	73,9	0,0
	101 - 500 pertsona	0,0	4,8	9,5	0,0	81,0	4,8
	500 pertsona baino gehiago	0,0	0,0	0,0	0,0	100,0	0,0

### 2. Grafikoa: Erakundeen banaketa boluntarioek osoko pertsonalean duten pisuaren arabera, figura juridikoa irizpidetzat hartuta. Ehunekoak.



### 3. Grafikoa: Erakundeen banaketa boluntarioek osoko pertsonalean duten pisuaren arabera, jardueraren irizpidetzat hartuta. Ehunekoak.





**12. Taula: Erakundeen banaketa, gobernu-organoez erakundearen alderdi batzuetan duten parte-hartzearen arabera; irizpideak: jarduera-eremua, pertsonalaren bolumena, soldatako pertsonala egotea eta bolumen ekonomikoa. Baiezko erantzunen ehunekoak.**

	Zuzendaritza- edo patronatu- batzordeak parte hartzen du erakundearen jardueraren plangintzan	Zuzendaritza- edo patronatu- batzordeak parte hartzen du erakundearen jardueraren ebaluzioan	Zuzendaritza- edo patronatu- batzordeak parte hartzen du jarduera konkretuen plangintza, antolaketa eta ebaluzioan	Zuzendaritza- edo patronatu- batzordeak parte hartzen du erakundearen orientazio orokorrean	
<b>OROKORRA [K=237]</b>	<b>67,5</b>	<b>59,9</b>	<b>59,9</b>	<b>70,5</b>	
<b>JARDUERA- EREMUA</b> [K=237]	Garapenerako Nazioarteko Lankidetzak	66,7	66,7	46,7	60,0
	Zibikoa	73,9	65,2	69,6	67,4
	Kultura	64,9	54,4	59,6	70,2
	Enplegua	57,1	57,1	42,9	42,9
	Gizarte Ekintza	67,2	65,5	51,7	72,4
	Ingurumena	55,6	55,6	55,6	66,7
	Aisialdia	50,0	42,9	50,0	64,3
	Osasuna	75,0	75,0	75,0	85,7
	Giza Eskubideak	100,0	100,0	100,0	100,0
<b>PERTSONALAREN BOLUMENA</b> [K=225]	10 pertsona baino gutxiago	70,1	63,6	64,9	68,8
	10 - 50 pertsona	64,9	61,3	60,4	71,2
	51 - 100 pertsona	76,2	71,4	61,9	81,0
	101 - 500 pertsona	60,0	46,7	33,3	60,0
	500 pertsona baino gehiago	100,0	100,0	0,0	100,0
<b>SOLDATAKO PERTSONALA</b> [K=237]	Badagi soldatako pertsonala	72,9	69,2	61,7	77,6
	Ez dago soldatako pertsonalik	63,1	56,9	58,5	64,6
<b>BOLUMEN EKONOMIKOA</b> [K=219]	12.000€ baino gutxiago	62,6	58,2	61,5	62,6
	12.001€ - 60.000€	71,0	62,9	64,5	77,4
	60.001€ - 300.000€	83,3	80,0	76,7	86,7
	300.001€ - 1.500.000€	60,9	65,2	43,5	78,3
	1.500.000€ baino gehiago	76,9	69,2	46,2	76,9

**13. Taula: Erakundeen banaketa, boluntario egonkorrek erakundearen alderdi batzuetan duten parte-hartzearen arabera; irizpideak: jarduera-eremua, pertsonalaren bolumena, soldatako pertsonala egotea eta bolumen ekonomikoa. Baiezko erantzunen ehunekoa.**

		Boluntario egonkorrek parte hartzen dute erakundearen jardueraren plangintzan	Boluntario egonkorrek parte hartzen dute erakundearen jardueraren ebaluazioan	Boluntario egonkorrek parte hartzen dute jarduera konkretuen plangintzan, antolaketan eta ebaluazioan	Boluntario egonkorrek parte hartzen duten erakundearen orientazio orokorrean
<b>OROKORRA [K=237]</b>		<b>50,2</b>	<b>47,7</b>	<b>52,3</b>	<b>47,7</b>
<b>JARDUERA-EREMUA [K=237]</b>	Garapenerako Nazioarteko Lankidetzak	66,7	53,3	66,7	40,0
	Zibikoa	59,6	57,4	55,3	51,1
	Kultura	38,6	31,6	38,6	42,1
	Enplegua	28,6	28,6	42,9	57,1
	Gizarte Ekintza	43,9	52,6	56,1	43,9
	Ingurumena	66,7	44,4	44,4	55,6
	Aisialdia	71,4	64,3	71,4	71,4
	Osasuna	50,0	46,4	53,6	46,4
	Giza Eskubideak	66,7	66,7	66,7	66,7
<b>PERTSONALAREN BOLUMENA [K=225]</b>	10 pertsona baino gutxiago	50,0	42,3	50,0	41,0
	10 - 50 pertsona	58,2	51,8	53,6	52,7
	51 - 100 pertsona	42,9	71,4	66,7	47,6
	101 - 500 pertsona	33,3	40,0	53,3	66,7
	500 pertsona baino gehiago	0,0	100,0	100,0	100
<b>SOLDATAKO PERTSONALA [K=237]</b>	Badago soldatako pertsonala	42,5	47,2	53,8	43,4
	Ez dago soldatako pertsonalik	56,5	48,1	51,1	51,1
<b>BOLUMEN EKONOMIKOA [K=219]</b>	12.000€ baino gutxiago	59,8	51,1	52,2	51,1
	12.001€ - 60.000€	58,1	51,6	51,6	53,2
	60.001€ - 300.000€	43,3	50,0	60,0	46,7
	300.001€ - 1.500.000€	22,7	36,4	54,5	27,3
	1.500.000€ baino gehiago	38,5	61,5	69,2	53,8

**14. Taula: Soldatako pertsonala duten erakundeen banaketa, soldatako pertsonalak erakundearen alderdi batzuetan duen parte-hartzearen arabera; irizpideak: jarduera-eremua, pertsonalaren bolumena eta bolumen ekonomikoa. Baiezko erantzunen ehunekoak.**

		Soldatako pertsonalak parte hartzen du erakundearen jardueraren plangintzan	Soldatako pertsonalak parte hartzen du erakundearen jardueraren ebaluazioan	Soldatako pertsonalak parte hartzen du jarduera konkretuen plangintzan, antolaketan eta ebaluazioan	Soldatako pertsonalak parte hartzen du erakundearen orientazio orokorrean
<b>OROKORRA [K=107]</b>		<b>75,7</b>	<b>69,2</b>	<b>78,5</b>	<b>65,4</b>
<b>JARDUERA-EREMUA [K=107]</b>	Garapenerako Nazioarteko Lankidetzak	75,0	75,0	62,5	62,5
	Zibikoa	71,4	71,4	71,4	42,9
	Kultura	53,8	38,5	46,2	46,2
	Enplegua	66,7	66,7	100,0	50,0
	Gizarte Ekintza	76,7	69,8	81,4	67,4
	Ingurumena	33,3	33,3	33,3	33,3
	Aisialdia	75,0	75,0	100,0	75,0
	Osasuna	95,0	85,0	95,0	85,0
	Giza Eskubideak	100,0	100,0	100,0	100,0
<b>PERTSONALAREN BOLUEMNA [K=99]</b>	10 pertsona baino gutxiago	85,0	85,0	85,0	70,0
	10 - 50 pertsona	70,6	58,8	72,5	58,8
	51 - 100 pertsona	87,5	81,3	93,8	75
	101 - 500 pertsona	72,7	63,6	72,7	72,7
	500 pertsona baino gehiago	100,0	100,0	100,0	100,0
<b>BOLUMEN EKONOMIKOA [K=99]</b>	12.000€ baino gutxiago	41,7	33,3	50,0	33,3
	12.001€ - 60.000€	80,8	76,9	84,6	73,1
	60.001€ - 300.000€	88,9	88,9	96,3	63,0
	300.001€ - 1.500.000€	90,9	72,7	86,4	77,3
	1.500.000€ baino gehiago	66,7	66,7	75,0	66,7

**15. Taula: Erakundeen banaketa, pertsona erabiltzaileek erakundearen alderdi batzuetan duten parte-hartzearen arabera; irizpideak: jarduera-eremua, pertsonalaren bolumena, soldatako pertsonala egotea eta bolumen ekonomikoa. Baiezko erantzunen ehunekoak.**

		Pertsona erabiltzaileek parte hartzen dute erakundearen jardueraren plangintzan	Pertsona erabiltzaileek parte hartzen dute erakundearen jardueraren ebaluazioan	Pertsona erabiltzaileek parte hartzen dute jarduera konkretuen plangintzan, antolaketan eta ebaluazioan	Pertsona erabiltzaileek parte hartzen dute erakundearen orientazio orokorrean
<b>OROKORRA [K=237]</b>		<b>12,2</b>	<b>24,5</b>	<b>21,5</b>	<b>15,6</b>
<b>JARDUERA-EREMUA [K=237]</b>	Garapenerako Nazioarteko Lankidetzak	20,0	20,0	13,3	13,3
	Zibikoa	10,9	17,4	15,2	10,9
	Kultura	8,8	7,0	7,0	14,0
	Enplegua	0,0	28,6	14,3	28,6
	Gizarte Ekintza	20,7	34,5	46,6	22,4
	Ingurumena	0,0	22,2	22,2	0,0
	Aisialdia	21,4	50,0	28,6	21,4
	Osasuna	3,6	39,3	10,7	14,3
	Giza Eskubideak	0,0	33,3	33,3	0,0
<b>PERTSONALAREN BOLUMENA [K=225]</b>	10 pertsona baino gutxiago	9,1	18,2	13,0	10,4
	10 - 50 pertsona	11,7	27,9	24,3	17,1
	51 - 100 pertsona	23,8	38,1	42,9	23,8
	101 - 500 pertsona	20,0	26,7	20,0	26,7
	500 pertsona baino gehiago	0,0	0,0	100	0,0
<b>SOLDATAKO PERTSONALA [K=237]</b>	Badago soldatako pertsonala	15,9	33,6	30,8	20,6
	Ez dago soldatako pertsonalik	9,2	16,9	13,8	11,5
<b>BOLUMEN EKONOMIKOA [K=219]</b>	12.000€ baino gutxiago	12,1	18,7	16,5	13,2
	12.001€ - 60.000€	8,1	22,6	11,3	16,1
	60.001€ - 300.000€	6,7	30,0	26,7	13,3
	300.001€ - 1.500.000€	21,7	52,2	60,9	21,7
	1.500.000€ baino gehiago	23,1	38,5	46,2	23,1

## TAMAINA, PERTSONALAREN BOLUMENA ETA BOLUMEN EKONOMIKOA OINARRITZAT HARTUTA

**16. Taula: Erakundeetako pertsonalaren bolumena, jarduera-eremu eta figura juridikoaren arabera. Oinarrizko deskribatzaileak.**

	Media	Desbiderapen Estandarra	Moda	Mediana	Gutxienekoa	Gehienekoa	
<b>OROKORRA [K=361]</b>	<b>40,2</b>	<b>109,4</b>	<b>6</b>	<b>14,0</b>	<b>1</b>	<b>1.646</b>	
<b>JARDUERA-EREMUA</b> [K=361]	Garapenerako Nazioarteko Lankidetzak	36,0	46,7	7	22	5	188
	Zibikoa	16,1	16,3	7	11,5	1	90
	Kultura	27,3	48,4	3	10	2	250
	Enplegua	351,8	652,5	16	20	7	1.646
	Gizarte Ekintza	59,3	106,7	6	25	3	747
	Ingurumena	61,9	87,0	3	28	3	302
	Aisialdia	39,3	69,4	20	12	3	273
	Osasuna	24,7	30,3	8	13	3	130
	Giza Eskubideak	90,3	154,5	6	23,5	6	401
<b>FIGURA JURIDIKOA</b> [K=361]	Elkartea	32,3	64,9	7	13	1	747
	Fundazioa	174,9	400,9	6	54,5	5	1646
	Beste figura juridiko batzuk	126,0	154,1	16	49	16	401

**17. Taula: 2009ko diru-sarreraren bolumena, irizpide hauen arabera: jarduera-eremua, figura juridikoa, pertsonalaren bolumena eta boluntarioen pisua. Oinarrizko deskribatzaileak.**

		Batez bestekoa	Desbiderapen Estandarra	Moda	Mediana	Gutxienekoa	Gehienekoa
<b>OROKORRA [K=199]</b>		<b>403.001,8</b>	<b>1.892.042,1</b>	<b>0</b>	<b>14.572</b>	<b>0</b>	<b>24.786.555</b>
<b>JARDUERA-EREMUA</b> [K=199]	Garapenerako Nazioarteko Lankidetzak	716.700,8	1.166.197,4	1193	80.000	1.193	3.496.404
	Zibikoa	64.555,8	341.667,0	0	8.890	0	2.277.102
	Kultura	42.375,5	180.553,4	0	4.800	0	1.230.000
	Enplegua	1.026.685,2	1.954.667,4	10.849	279.631	10.849	5.000.000
	Gizarte Ekintza	1.258.841,5	3.812.268,7	12.000	192.622	1.000	24.786.555
	Ingurumena	14.779,0	27.986,7	750	1.450	750	64.695
	Aisialdia	21.272,1	42.197,4	5.000	6.000	500	157.237
	Osasuna	196.456,9	455.140,8	0	15.000	0	1.700.000
Giza Eskubideak	43.050,0	58.689,1	1.200	20.500	1.200	130.000	
<b>FIGURA JURIDIKOA</b> [K=199]	Elkartea	340.808,7	1.908.386,2	0	12.001	0	24.786.555
	Fundazioa	1.100.009,5	1.644.804,2	15.000	149.000	15.000	5.000.000
	Beste figura juridiko batzuk	1.145.852,4	1.589.615,6	90.000	361.828	90.000	3.880.000
<b>PERTSONALAREN BOLUMENA</b> [K=190]	10 pertsona baino gutxiago	60.524,3	296.335,3	0	6.950	0	2.277.102
	10 - 50 pertsona	212.975,5	608.797,0	1.000	12.500	0	3.496.404
	51 - 100 pertsona	854.561,5	921.813,4	5.000	640.924	5.000	3.200.000
	101 - 500 pertsona	791.678,6	1.388.902,4	2.800	64.695	2.800	3.880.000
	500 pertsona baino gehiago	24.786.555	24.786.555,0	24.786.555	-	24.786.555	24.786.555
<b>BOLUNTARIOEN PISUA</b> [K=190]	% 25eraino	1.608.400,0	1.789.115,1	22.000	500.000	22.000	3.880.000
	% 25 - % 50	2.328.020,3	6.050.169,2	1.500	550.816	1.500	24.786.555
	% 50 - % 75	745.946,4	1.039.647,1	1.200	216.000	1.200	3.496.404
	% 75 - % 100	328.142,6	694.489,8	15.000	60.000	2.000	2.654.769
	% 100	35.518,9	212.895,0	0	6.000	0	2.277.102

# 7. PERTSONAK

## PERTSONA BOLUNTARIOAK

18. Taula: Boluntarioak dituzten erakundeen proportzioa, figura juridikoaren arabera. Baiezkoen ehunekoak.

		%
<b>OROKORRA [K=378]</b>		<b>99,5</b>
<b>FIGURA JURIDIKOA</b> [K=378]	Elkartea	99,4
	Fundazioa	100,0
	Beste figura juridiko batzuk	60,0

19. Taula: Boluntarioen kopuruaren eta gobernu-organoetako pertsona kopuruaren arteko kointzidentzia duten erakundeen proportzioa, jarduera-eremuaren arabera.

		%
<b>OROKORRA [K=327]</b>		<b>34,6</b>
<b>JARDUERA-EREMUA</b> [K=327]	Garapenerako Nazioarteko Lankidetzak	22,7
	Zibikoa	45,6
	Kultura	45,4
	Enplegua	80,0
	Gizarte Ekintza	23,8
	Ingurumena	16,7
	Aisialdia	13,6
	Osasuna	24,2
	Giza Eskubideak	20,0

20. Taula: Boluntarioak dituzten erakundeetan dauden boluntarioen kopurua, jarduera-eremuaren arabera. Oinarrizko deskribatzaileak.

		Batez bestekoa	Desbi-derapen Estandarra	Moda	Mediana	Gutxienekoa	Gehienekoa
<b>OROKORRAK [K=362]</b>		<b>28,3</b>	<b>54,3</b>	<b>6</b>	<b>12</b>	<b>1</b>	<b>450</b>
<b>JARDUERA-EREMUA</b> [K=362]	Garapenerako Nazioarteko Lankidetzak	30,7	40,2	25	17	3	149
	Zibikoa	15,8	16,4	7	11	1	90
	Kultura	26,2	47,1	3	10	2	250
	Enplegua	47,2	101,8	2	6,5	2	255
	Gizarte Ekintza	32,4	67,4	4	15	2	450
	Ingurumena	61,3	86,5	3	26,5	3	300
	Aisialdia	37,0	69,3	10	11	3	270
	Osasuna	20,3	27,4	6	12	3	130
	Giza Eskubideak	88,5	155,0	1	22	1	400

**21. Taula: Noizbehinkako boluntarioek boluntarioen osoko kopuruan duten batez besteko pisua, jardueraren arabera. Oinarrizko deskribatzaileak.**

	Batez bestekoa	Desbiderapen estandarra	Moda	Mediana	Gutxi- enekoa	Gehienekoa	
<b>OROKORRAK [K=269]</b>	<b>36,7</b>	<b>40,0</b>	<b>0</b>	<b>21,4</b>	<b>0</b>	<b>100</b>	
<b>JARDUERA- EREMUA</b> [K=269]	Garapenerako Nazioarteko Lankidetzak	34,1	34,7	0	33,3	0	100
	Zibikoa	37,8	39,9	0	26,8	0	100
	Kultura	43,6	43,0	0	33,3	0	100
	Enplegua	0	-	0	0	0	0
	Gizarte Ekintza	25,7	36,4	0	0	0	100
	Ingurumena	50,2	40,1	0	57,1	0	100
	Aisialdia	16,9	30,7	0	0	0	100
	Osasuna	48,4	40,3	0	53,3	0	100
	Giza Eskubideak	60,1	48,8	0	88,9	0	100

**SOLDATAKO PERTSONALA**

**22. Taula: Soldatako pertsonala duten erakundeen proportzioa, jardueraren arabera, figura juridikoaren eta erakundearen antzintasunaren arabera. Baiezkoen ehunekoak.**

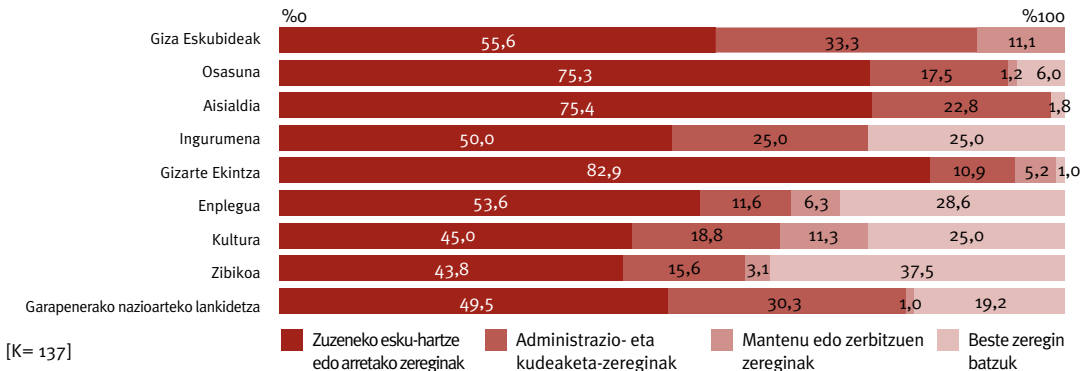
	%	
<b>OROKORRA [K=381]</b>	<b>41,5</b>	
<b>JARDUERA-EREMUA</b> [K=381]	Garapenerako Nazioarteko Lankidetzak	57,7
	Zibikoa	11,5
	Kultura	20,6
	Enplegua	90,9
	Gizarte Ekintza	78,7
	Ingurumena	33,3
	Aisialdia	34,6
	Osasuna	62,5
	Giza Eskubideak	83,3
<b>FIGURA JURIDIKOA</b> [K=381]	Elkartea	36,3
	Fundazioa	100
	Beste figura juridiko batzuk	100
<b>ANTZINTASUNA</b> [K=376]	Urtebete edo gutxiago	13,5
	Urtebete eta 5 urte bitartean (barne sartuta)	20,8
	5 eta 10 urte bitartean (barne sartuta)	44,1
	10 eta 20 urte bitartean (barne sartuta)	62,5
	20 eta 50 urte bitartean (barne sartuta)	43,5
	50 urte baino gehiago	42,9



**23. Taula: Soldatako pertsonen kopurua soldatako pertsonala duten erakundeetan, jarduera-eremuaren eta erakundearen antzinasunaren arabera. Oinarrizko deskribatzaileak.**

	Batez bestekoa	Desbiderapen Estandarra	Moda	Mediana	Gutxienekoa	Gehienekoa	
<b>OROKORRAK [K=156]</b>	<b>28,4</b>	<b>137,6</b>	<b>1</b>	<b>4</b>	<b>1</b>	<b>1637</b>	
<b>JARDUERA-EREMUA</b> [K=156]	Garapenerako Nazioarteko Lankidetzak	11,1	17,67	1	3,5	1	56
	Zibikoa	4	2,9	1	3,5	1	9
	Kultura	4	6,2	1	2	1	30
	Enplegua	190	510,2	5	15	5	1.637
	Gizarte Ekintza	34	68,9	1	9	1	397
	Ingurumena	2	0,8	2	2	1	3
	Aisialdia	6,6	12,6	2	2	1	40
	Osasuna	6,7	10,7	1	3	1	45
<b>ANTZINATASUNA</b> [K=153]	Giza Eskubideak	2,2	1,6	1	2	1	5
	Urtebete edo gutxiago	2,6	1,5	2	2	1	5
	Urtebete eta 5 urte bitartean (barne sartuta)	14,3	36,8	1	3	1	146
	5 eta 10 urte bitartean (barne sartuta)	16,0	42,5	2	4	1	214
	10 eta 20 urte bitartean (barne sartuta)	39,9	203,1	1	5	1	1.637
	20 eta 50 urte bitartean (barne sartuta)	28,2	73,6	1	3,5	1	397
50 urte baino gehiago	17,7	11,0	9	14	9	30	

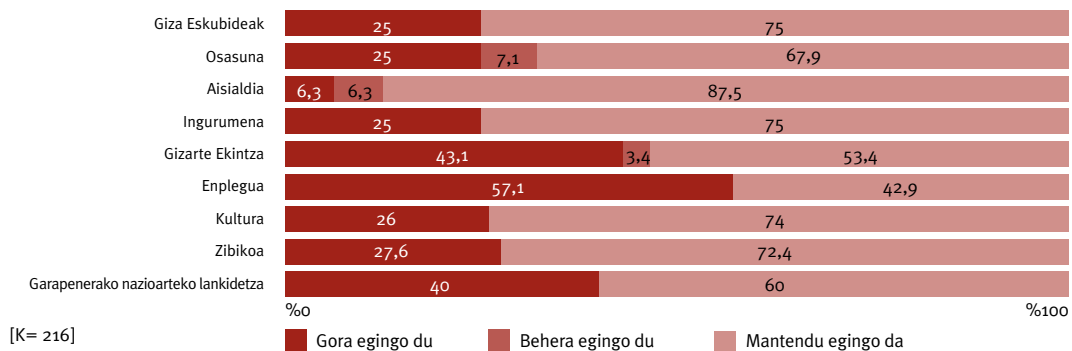
**4. Grafikoa: Soldatako pertsonalaren banaketa, betetzen dituen eginkizunen arabera, jarduera-eremua irizpidetzat hartuta. Ehunekoak.**



**24. Taula: Esku-hartzearen alorreko zereginetan diharduen soldatako pertsonalaren batez besteko pisua, jarduera-eremuaren arabera. Oinarrizko deskribatzaileak.**

	Batez bestekoa	Desbiderapen Estandarra	Moda	Mediana	Gutxienekoa	Gehienekoa
<b>OROKORRAK [K=137]</b>	<b>54,4</b>	<b>41,2</b>	<b>0</b>	<b>75</b>	<b>0</b>	<b>100</b>
<b>JARDUERA-EREMUA</b> [K=137]	Garapenerako Nazioarteko Lankidetzak	24,1	33,9	0	0	84,8
	Zibikoa	54,9	45,1	100	62,5	100
	Kultura	27,9	43,7	0	0	100
	Enplegua	42,2	38,1	0	28,6	86,5
	Gizarte Ekintza	73,3	31,5	100	83,7	100
	Ingurumena	58,3	50	100	66,7	100
	Aisialdia	46,4	44,8	0	41,7	100
	Osasuna	57,7	41,5	0	71,8	100
	Giza Eskubideak	32,5	39,5	0	25	80

## 5. Grafikoa: Erakundeen banaketa, soldatako pertsonen bolumenarentzat datozen 3 urteotan aurreikusten den joeraren arabera, jarduera-eremua irizpidetzat hartuta. Ehunekoak.



## 25. Taula: Soldatako pertsonala duten eta hitzarmen bati atxikita dauden erakundeen proportzioa, jarduera-eremuaren eta erakundearen antzinatatasunaren arabera. Baiezkoen ehunekoak.

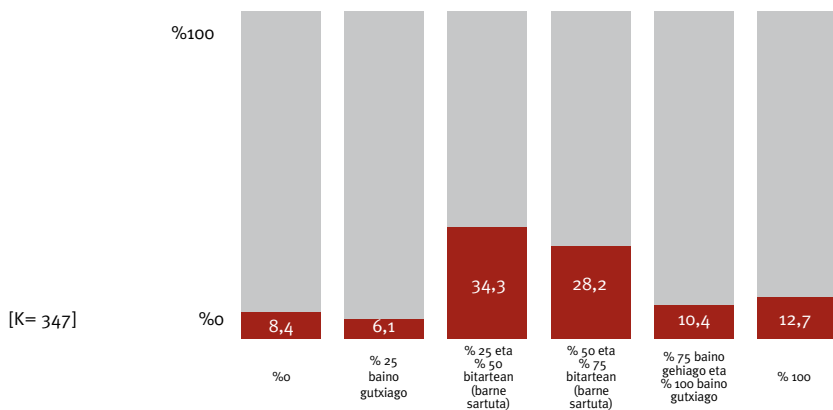
OROKORRAK [K=149]		%
<b>JARDUERA-EREMUA</b> [K=149]	Garapenerako Nazioarteko Lankidetzak	71,4
	Zibikoa	44,4
	Kultura	42,1
	Enplegua	87,5
	Gizarte Ekintza	74,1
	Ingurumena	0,0
	Aisialdia	87,5
	Osasuna	48,0
	Giza Eskubideak	40,0
<b>ANTZINATASUNA</b> [K=320]	Urtebete edo gutxiago	25,0
	Urtebete eta 5 urte bitartean (barne sartuta)	50
	5 eta 10 urte bitartean (barne sartuta)	58,3
	10 eta 20 urte bitartean (barne sartuta)	64,5
	20 eta 50 urte bitartean (barne sartuta)	66,7
	50 urte baino gehiago	100

## GENEROAREKIN ZERIKUSIA DUTEN KONTUAK

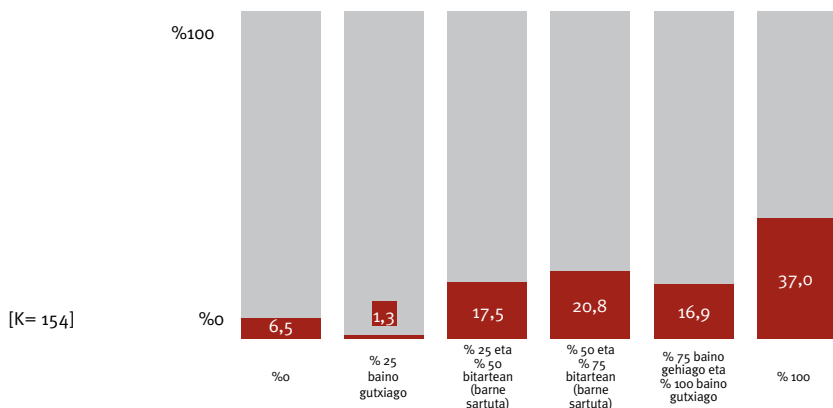
## 26. Taula: Emakumez soilik osatutako erakundeen proportzioa (boluntarioak, soldatako emakumeak eta bazkideak), jarduera-eremuaren arabera. Ehunekoak.

OROKORRAK [K=245]		%
<b>JARDUERA-EREMUA</b> [K=245]	Garapenerako Nazioarteko Lankidetzak	0,0
	Zibikoa	19,3
	Kultura	9,5
	Enplegua	0,0
	Gizarte Ekintza	3,9
	Ingurumena	0,0
	Aisialdia	0,0
	Osasuna	6,5
	Giza Eskubideak	0,0

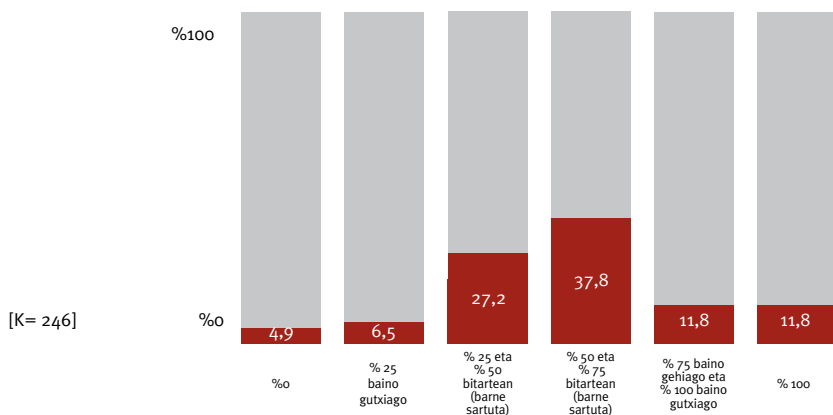
**6. Grafikoa: Boluntarioak dituzten erakundeen banaketa, emakumeek boluntarioen artean duten pisuren arabera. Ehunekoak.**



**7. Grafikoa: Erakundeen banaketa, emakumeek soldatako pertsonalaren artean duten pisuren arabera. Ehunekoak.**



**8. Grafikoa: Elkarten banaketa, emakumeek bazkideen artean duten pisuren arabera. Ehunekoak.**



## 8. BALIABIDE EKONOMIKOAK

### DIRU-SARRERAK

**27. Taula: Diru-sarreraren bolumenaren ehunekoak aldaketa 2007 eta 2008 bitartean; 2008 eta 2009 bitartean; 2007 eta 2009 bitartean; eta 2004 eta 2009 bitartean. Oinarrizko deskribatzaileak.**

	Ehunekoak aldaketa 2007-2008	Ehunekoak aldaketa 2008-2009	Ehunekoak aldaketa 2007-2009	Ehunekoak aldaketa 2004-2009
Batez bestekoa (%)	23,0	17,5	47,6	432,6
Desbiderapen estandarra	61,4	87,4	208,1	1969,8
Moda	0	0	0	50
Mediana	8,3	4,7	15,6	58,8
Gutxienekoa	-100	-100	-100,0	-66,7
Gehienekoa	325	700	2300	15157,3
	[K=144]	[K=160]	[K=144]	[K=60]

**28. Taula: Diru-sarreraren bolumenaren ehunekoak aldaketa, 2007 eta 2009 bitartean, irizpide hauen arabera: jarduera-eremua; pertsonalaren bolumena; antzintatasuna; eta finantziario publikoak osoko finantziarioan duen pisua. Oinarrizko deskribatzaileak.**

	Batez bestekoa (%)	Desbiderapen Estandarra	Moda	Mediana	Gutxienekoa	Gehienekoa	
<b>JARDUERA-EREMUA</b> [K=144]	Garapenerako Nazioarteko Lankidetzak	66,6	148,7	-40	14,3	-40	542,9
	Zibikoa	47,6	86,7	20	20,2	-26,5	380
	Kultura	30,6	96,0	0	8,4	-100	500
	Enplegua	19,3	81,6	-47,7	-3,3	-47,7	181,3
	Gizarte Ekintza	18,6	31,1	50	18,5	-50	96,3
	Ingurumena	49,5	132,6	-50	-1,5	-50	200
	Aisialdia	228,0	662,6	0	8,8	-25	2300
	Osasuna	12,2	68,5	0	4,4	-100	250
<b>PERTSONALAREN BOLUMENA</b> [K=135]	Giza Eskubideak	16,9	21,3	-5	18,2	-5	37,5
	10 pertsona baino gutxiago	40,7	107,1	0	15,4	-100	500
	10 - 50 pertsona	59,5	286,3	0	17,9	-50	2300
	51 - 100 pertsona	35,9	59,3	50	21,9	-16,7	250
	101 - 500 pertsona	3,4	25,3	-36,9	0	-36,9	50
500 pertsona baino gehiago	29,8	-	29,8	29,8	29,8	29,8	
<b>ANTZINTASUNA</b> [K=143]	Urtebete edo gutxiago	50	-	50	50	50	50
	Urtebete eta 5 urte bitartean (barne sartuta)	163,6	450,8	-100	33,3	-100	2300
	5 eta 10 urte bitartean (barne sartuta)	46,4	112,8	0	20,8	-25	542,9
	10 eta 20 urte bitartean (barne sartuta)	12,1	45,9	-9,1	6,6	-61,7	250
	20 eta 50 urte bitartean (barne sartuta)	13,3	31,9	0	15,9	-50	97,0
	50 urte baino gehiago	20,9	17,7	8,4	20,9	8,4	33,3
<b>FINANTZARIO PUBLIKOAREN PISUA</b> [K=117]	%0	17,7	56,3	0	8,3	-100	150
	% 25 baino gutxiago	11,5	21,0	-25	11,7	-25	57,9
	% 25 eta % 50 bitartean (barne sartuta)	46,7	114,8	25	22,2	-50	500
	% 50 eta % 75 bitartean (barne sartuta)	22,0	32,7	0	18,8	-22,6	97,0
	% 75 baino gehiago eta % 100 baino gutxiago	101,9	424,8	0	15,4	-26,5	2300
	% 100	34,8	60,9	-50	35,4	-50	171,4

**29. Taula: Diru-sarrerren iturri bakoitza duten erakundeen proportzioa, jarduera-eremuaren arabera. Ehunekoak.**

<b>JARDUERA-EREMUAK [K=359]</b>										
	<b>Orokorra [K=359]</b>	Garapenerako Nazioarteko Lankidetzak	Zibikoa	Kultura	Enplegua	Gizarte Ekintza	Ingurumena	Aisialdia	Osasuna	Giza Eskubideak
Partikularren dohaintza erregularrak	<b>61,0</b>	84,6	74,0	54,5	0,0	50,0	83,3	50,0	70,3	83,3
Erakunde pribatuen dohaintza erregularrak	<b>13,1</b>	15,4	9,6	12,1	20,0	18,6	8,3	19,2	5,4	16,7
Partikularren noizbehinkako dohaintzak	<b>17,3</b>	46,2	8,2	6,1	10,0	22,9	33,3	11,5	32,4	33,3
Erakunde pribatuen noizbehinkako dohaintzak	<b>13,1</b>	34,6	9,6	6,1	0,0	25,7	8,3	3,8	13,5	0,0
Zerbitzuak betetzea	<b>24,0</b>	11,5	12,3	30,3	30,0	32,9	16,7	26,9	21,6	16,7
Produktuen salmenta	<b>15,0</b>	23,1	12,3	17,2	60,0	10,0	16,7	11,5	8,1	16,7
Baliabide propioak eskuratzeko sustapenak	<b>15,3</b>	26,9	11,0	15,2	0,0	15,7	8,3	26,9	16,2	0,0
Zerbitzuak betetzeko kontratu pribatuak	<b>12,3</b>	0,0	4,1	19,2	30,0	15,7	25,0	7,7	5,4	16,7
Aurrezki-kutxen gizarte-ekintzak	<b>20,3</b>	26,9	12,3	13,1	20,0	31,4	0,0	11,5	43,2	16,7
Erakunde pribatuen diru-laguntzak	<b>16,2</b>	15,4	5,5	6,1	10,0	37,1	8,3	11,5	32,4	16,7
Ondare-errentak	<b>5,3</b>	3,8	4,1	4,0	10,0	10,0	0,0	7,7	2,7	0,0
Beste finantziazio-iturri pribatu batzuk	<b>6,7</b>	15,4	4,1	9,1	10,0	4,3	8,3	0,0	8,1	0,0
Zerbitzuak betetzeko kontratu publikoak eta hitzarmenak	<b>14,8</b>	11,5	4,1	3,0	40,0	40,0	16,7	15,4	16,2	0,0
Inbertsioetara zuzendutako diru-laguntza publikoak	<b>7,2</b>	7,7	6,8	1,0	60,0	14,3	0,0	0,0	5,4	0,0
<b>JARDUERA-EREMUAK [K=359]</b>										
	<b>Orokorra [K=359]</b>	Garapenerako Nazioarteko Lankidetzak	Zibikoa	Kultura	Enplegua	Gizarte Ekintza	Ingurumena	Aisialdia	Osasuna	Giza Eskubideak
Funtzionamendurako diru-laguntza publikoak	<b>40,1</b>	15,4	39,7	27,3	30,0	54,3	33,3	46,2	67,6	33,3
Jarduerarako diru-laguntza publikoak	<b>51,8</b>	61,5	65,8	39,4	60,0	47,1	75,0	46,2	51,4	66,7
Finantziazio-publikoaren beste iturri batzuk	<b>4,5</b>	7,7	5,5	4,0	10,0	5,7	0,0	3,8	0,0	0,0

### 30. Taula: Diru-sarrereren iturri bakoitzak osoko diru-sarreretan duen pisu erlatiboa, jarduera-eremuaren arabera. Batez besteko proportzioa.

Batez bestekoa %	JARDUERA-EREMUAK [K=284]									
	Orokorra [K=284]	Garapenerako Nazioarteko Lankidetzaz	Zibikoa	Kultura	Enplegua	Gizarte Ekintza	Inguru-mena	Aisialdia	Osasuna	Giza Eskubideak
Partikularren dohaintza erregularrak	25,8	38,4	41,2	28,7	0,0	8,5	20,2	16,8	24,3	42,7
Erakunde pribatuen dohaintza erregularrak	1,9	2,9	0,6	1,8	0,5	2,0	1,1	5,5	1,5	0,8
Partikularren noizbehinkako dohaintzak	2,8	5,8	2,9	0,1	0,5	2,7	3,4	5,0	7,0	2,2
Erakunde pribatuen noizbehinkako dohaintzak	0,7	0,5	0,7	0,8	0,0	1,0	0,6	0,0	1,2	0,0
Zerbitzuak betetzea	7,4	5,3	5,3	11,3	10,7	4,8	3,3	10,5	5,7	1,7
Produktuen salmenta	3,6	1,7	3,2	4,9	39,8	0,3	13,4	0,8	0,3	0,3
Baliabide propioak eskuratzea	2,3	2,5	1,3	3,2	0,0	1,3	0,3	7,1	1,1	0,0
Zerbitzuak betetzeko kontratu pribatuak	4,5	0,0	1,0	8,4	4,7	5,4	4,1	0,5	3,8	0,3
Aurrezki-kutxen gizarte-ekintzak	2,8	2,3	1,1	2,6	1,2	6,3	0,0	0,5	3,1	1,7
Erakunde pribatuen diru-laguntzak	2,1	1,3	0,0	1,2	0,8	4,5	0,0	1,5	6,2	0,0
Ondare-errentak	0,9	0,0	0,1	2,2	0,0	1,2	0,0	0,1	0,0	0,0
Beste finantzazio-iturri pribatu batzuk	1,1	1,2	0,1	3,0	0,0	0,1	0,0	0,0	0,3	0,0
Zerbitzuak betetzeko kontratu publikoak edo hitzarmenak	7,6	0,9	2,0	0,2	8,5	28,0	8,3	7,5	6,7	0,0
Inbertsioetarako diru-laguntza publikoak	0,5	0,5	0,7	0,1	3,8	1,0	0,0	0,0	0,5	0,0
Subvenciones públicas para funcionamiento	13,7	5,1	8,3	12,1	5,7	16,7	10,4	24,4	22,7	16,3

Batez bestekoa %	JARDUERA-EREMUAK [K=284]									
	Orokorra [K=284]	Garapenerako Nazioarteko Lankidetzaz	Zibikoa	Kultura	Enplegua	Gizarte Ekintza	Inguru-mena	Aisialdia	Osasuna	Giza Eskubideak
Jarduerarako diru-laguntza publikoak	21,8	30,9	31,3	18,2	23,8	15,9	34,7	19,5	15,6	34,0
Beste finantzazio-iturri publiko batzuk	0,6	1,0	0,3	1,3	0,0	0,3	0,0	0,5	0,0	0,0
<b>GUZTIRA</b>	<b>100,0</b>	<b>100,0</b>	<b>100,0</b>	<b>100,0</b>	<b>100,0</b>	<b>100,0</b>	<b>100,0</b>	<b>100,0</b>	<b>100,0</b>	<b>100,0</b>

Finantziazio pribatua	55,8	61,7	57,5	68,2	58,2	38,0	46,6	48,2	54,5	49,7
Finantziazio publikoa	44,2	38,4	42,5	31,8	41,8	62,0	53,4	51,8	45,5	50,3
<b>GUZTIRA</b>	<b>100,0</b>	<b>100,0</b>	<b>100,0</b>	<b>100,0</b>	<b>100,0</b>	<b>100,0</b>	<b>100,0</b>	<b>100,0</b>	<b>100,0</b>	<b>100,0</b>

**31. Taula: Diru-sarreraren iturri mota bakoitzaren pisu erlatiboa; irizpidea: gizarte-ekintzaren aldetik finantziazioa jasotzea edo ez. Batez besteko proportzioa.**

		GIZARTE-EKINTZAREN FINANTZIAZIOA [K=235]	
		Finantziazioa jasotzen dute Gizarte-ekintzari lotutako sailen batetik	Ez dute finantziaziorik jasotzen Gizarte Ekintzaren ezein sailetatik
<b>DIRU-SARRERA MOTA</b>	Partikularren dohaintzak erregularrak	15,0	44,1
	Erakunde pribatuen dohaintza erregularrak	1,4	1,7
	Partikularren noizbehinkako dohaintzak	1,4	4,6
	Erakunde pribatuen noizbehinkako dohaintzak	0,5	1,0
	Zerbitzuak betetzea	6,2	10,1
	Produktuen salmenta	3,1	4,1
	Baliabide propioak eskuratzea	1,2	3,5
	Zerbitzuak betetzeko kontratu pribatuak	1,3	8,6
	Aurrezki-kutxen gizarte-ekintzak	3,0	2,6
	Erakunde pribatuen diru-laguntzak	2,1	1,1
	Ondare-errentak	1,1	1,0
	Beste finantziazio-iturri pribatu batzuk	1,1	1,1
	Zerbitzuak betetzeko kontratu publikoak edo hitzarmenak	11,4	2,0
	Inbertsioetarako diru-laguntza publikoak	0,7	0,1
	Funtzionamendurako diru-laguntza publikoak	17,6	4,8
	Jarduerarako diru-laguntza publikoak	32,6	8,3
	Beste finantziazio-iturri publiko batzuk	0,4	1,1
	<b>Guztira</b>	<b>100,0</b>	<b>100,0</b>
	Finantziazio pribatua	37,4	83,6
	Finantziazio publikoa	62,6	16,4
<b>Guztira</b>	<b>100,0</b>	<b>100,0</b>	

**32: Taula. Finantziazio-iturri publiko bakoitzaren pisu erlatiboa iturri hori duten erakundeen finantzazio publiko osoan, jarduera-eremuaren arabera. Batez besteko proportzioa.**

	Eusko Jaurlaritzatik jasotzen duen finantziazioa %	BFAtik jasotzen duen finantziazioa %	Estatutik jasotzen duen finantziazioa %	Udaletatik jasotzen duen finantziazioa %	Europar Batasunetik jasotzen duen finantziazioa %	Beste iturri batzuetatik jasotzen duen finantziazioa %	
<b>OROKORRA</b>	<b>52,1</b>	<b>47,3</b>	<b>32,7</b>	<b>58,9</b>	<b>28</b>	<b>42,5</b>	
<b>JARDUERA-EREMUA</b>	Garapenerako Nazioarteko Lankidetzak	55,3	28,9	17,5	49,6	-	47,4
	Zibikoa	49	46,9	-	69,2	-	75
	Kultura	41,4	50,6	53	70,2	-	40,5
	Enplegua	100	-	-	-	-	-
	Gizarte Ekintza	42,9	49,3	15	38,7	1	8
	Ingurumena	55,3	28,9	17,5	49,6	-	47,4
	Aisialdia	49	46,9	-	69,2	-	75
	Osasuna	41,4	50,6	53	70,2	-	40,5
	Giza Eskubideak	100	-	-	-	-	-
		[K=92]	[K=98]	[K=11]	[K=143]	[K=2]	[K=15]

**33. Taula: Finantziazio publikoa duten erakundeen proportzioa, jarduera-eremuaren arabera. Ehunekoak.**

		%
<b>OROKORRAK [K=284]</b>		<b>75,4</b>
<b>JARDUERA-EREMUA</b> [K=284]	Garapenerako Nazioarteko Lankidetzatza	80
	Zibikoa	68,6
	Kultura	59,8
	Enplegua	100
	Gizarte Ekintza	90,9
	Ingurumena	88,9
	Aisialdia	85
	Osasuna	83,3
	Giza Eskubideak	83,3

**34. Taula: Gizarte-ekintzaren sailetatik finantziazioa jasotzen duten erakundeen proportzioa, finantziazio publikoa dutenen artean, jarduera-eremuaren arabera. Ehunekoak.**

		%
<b>OROKORRAK [K=168]</b>		<b>82,7</b>
<b>JARDUERA-EREMUA</b> [K=168]	Garapenerako Nazioarteko Lankidetzatza	90,9
	Zibikoa	86,2
	Kultura	74,4
	Enplegua	100
	Gizarte Ekintza	95
	Ingurumena	50
	Aisialdia	53,8
	Osasuna	85,7
	Giza Eskubideak	100

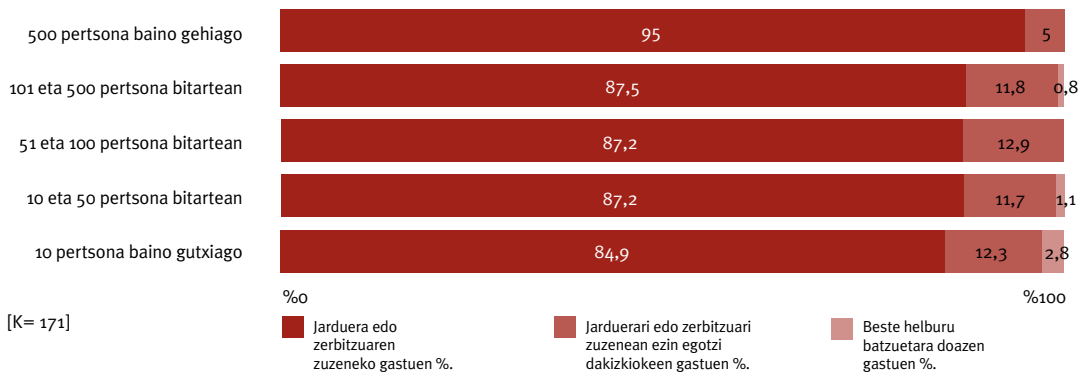


**35. Taula: Finantziario publikoa jasotzen duten erakundeen proportzioa, finantziarioaren bilakaeraren eta helmugaren arabera. Ehunekoa.**

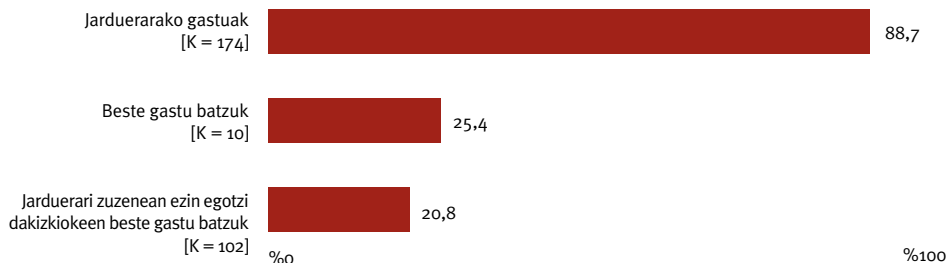
		Gora egin du	Behera egin du	Mantendu egin da
<b>ERANTZUKIZUN PUBLIKOKO ZERBITZUAK BETETZEA</b>	EBren finantziarioa [-]	-	-	-
	Ejren finantziarioa [K=5]	60,0	20,0	20,0
	BFaren finantziarioa [K=5]	80,0	-	20,0
	Estatuaren finantziarioa [-]	-	-	-
	Udalen finantziarioa [K=2]	-	50,0	50,0
	Beste iturri batzuen finantziarioa [-]	-	-	-
<b>BESTE ZERBITZU EDO JARDUERA BATZUK BETETZEA</b>	EBren finantziarioa [K=2]	50	-	50
	Ejren finantziarioa [K=31]	45,2	19,4	35,5
	BFaren finantziarioa [K=41]	26,8	26,8	46,3
	Estatuaren finantziarioa [K=6]	-	50	50
	Udalen finantziarioa [=66]	39,4	18,2	42,4
	Beste iturri batzuen finantziarioa [K=2]	50	-	50
		Gora egin du	Behera egin du	Mantendu egin da
<b>FUNTZIONAMENDUA</b>	EBren finantziarioa [K=1]	-	100	-
	Ejren finantziarioa [K=19]	26,3	36,8	36,8
	BFaren finantziarioa [K=22]	36,4	27,3	36,4
	Estatuaren finantziarioa [K=4]	75	-	25
	Udalen finantziarioa [K=32]	21,9	25	53,1
	Erakundearen funtzionamendurako beste finantziario-iturri batzuen aldagaketa, aurreko urtearen aldean [K=1]	-	-	100
<b>INBERTSIOAK</b>	EBren finantziarioa [-]	-	-	-
	Ejren finantziarioa [K=6]	66,7	-	33,3
	BFaren finantziarioa [K=3]	66,7	33,3	-
	Estatuaren finantziarioa [-]	-	-	-
	Udalen finantziarioa [K=2]	50	50	-
	Beste iturri batzuen finantziarioa [-]	-	-	-

**GASTUAK**

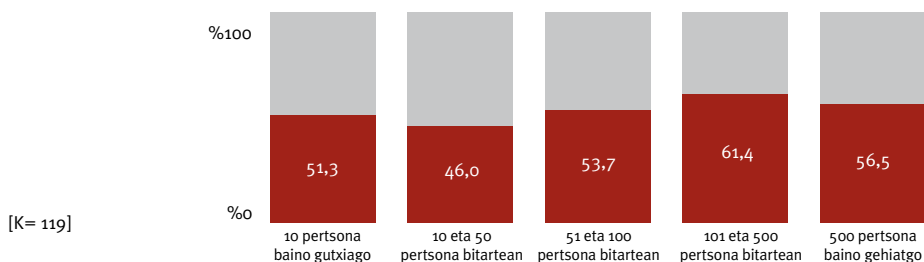
**9. Grafikoa: Gastu mota bakoitzak osoko gastuan duen pisu erlatiboa, gastuaren helburuaren arabera; irizpidea: pertsonalaren bolumena. Batez besteko proportzioa.**



### 10. Grafikoa: Gastu mota bakoitzak osoko gastuan duen pisu erlatiboa, gastuaren helburuaren arabera, gastu hori duten erakundeetan. Batez besteko proportzioa.



### 11. Grafikoa: Pertsonalaren alorreko gastuak osoko gastuan duen pisu erlatiboa, gastu hori duten erakundeetan, pertsonalaren bolumenaren arabera. Batez besteko proportzioa.



## LIKIDEZIA- ETA ZORPETZE-ARAZOAK

### 36. Taula: Likidezia-arazoak dituzten erakundeen proportzioa, irizpide hauen arabera: jarduera-eremua; erakundearen antzintasuna; bolumen ekonomikoa; eta finantziazio publikoak osoko finantziazioan duen pisua. Baiezkoen ehunekoa.

		(%)
<b>OROKORRAK [K=331]</b>		<b>25,7</b>
<b>JARDUERA-EREMUA</b> [K=331]	Garapenerako Nazioarteko Lankidetzaz	4,3
	Zibikoa	25,4
	Kultura	29,8
	Enplegua	33,3
	Gizarte Ekintza	27,4
	Ingurumena	36,4
	Aisialdia	8,7
	Osasuna	33,3
Giza Eskubideak	16,7	
<b>ANTZINATASUNA</b> [K=328]	Urtebete edo gutxiago	32,3
	Urtebete eta 5 urte bitartean (barne sartuta)	19,1
	5 eta 10 urte bitartean (barne sartuta)	32,1
	10 eta 20 urte bitartean (barne sartuta)	18,0
	20 eta 50 urte bitartean (barne sartuta)	33,3
	50 urte baino gehiago	16,7
<b>BOLUMEN EKONOMIKOA</b> [K=309]	12.000€ baino gutxiago	21,3
	12.001€ - 60.000€	38,2
	60.001€ - 300.000€	28,9
	300.001€ - 1.500.000€	19,2
	1.500.000€ baino gehiago	23,8
<b>FINANTZIAZIO PUBLIKOAREN PISUA</b> [K=262]	% 0	20
	% 25 baino gutxiago	23,5
	% 25 eta % 50 bitartean (barne sartuta)	37,9
	% 50 eta % 75 bitartean (barne sartuta)	31,3
	% 75 baino gehiago eta % 100 baino gutxiago	30,6
	% 100	20,8

**37. Taula: Likidezia-arazoak dituzten eta altxortegi-tresna bakoitza sarritan edo sarri askotan erabiltzen duten erakundeen proportzioa, irizpide hauen arabera: erakundearen antzintasuna, pertsonalaren bolumena eta bolumen ekonomikoa. Ehunekoak.**

	Eskudiruaren deskontua eta kredituen aurrerakina	Kreditu-linea	Inbertsioak eta epe jakineko gordailuak	Mailegu pertsonalak	Beste tresna batzuk	
<b>OROKORRA</b>	<b>5</b>	<b>23,8</b>	<b>2,6</b>	<b>31,8</b>	<b>9,7</b>	
	[K=40]	[K=42]	[K=38]	[K=44]	[K=31]	
<b>ANTZINATASUNA</b>	Urtebete edo gutxiago	0,0	16,7	0,0	60	0,0
	Urtebete eta 5 urte bitartean (barne sartuta)	16,7	16,7	0,0	62,5	0,0
	5 eta 10 urte bitartean (barne sartuta)	0,0	28,6	0,0	37,5	20
	10 eta 20 urte bitartean (barne sartuta)	10	30	0,0	0,0	16,7
	20 eta 50 urte bitartean (barne sartuta)	0,0	25	10,0	25	11,1
	50 urte baino gehiago	0,0	0,0	0,0	0,0	0,0
	[K=40]	[K=42]	[K=38]	[K=144]	[K=31]	
<b>PERTSONALAREN BOLUMENA</b>	10 pertsona baino gutxiago	6,7	13,3	7,1	62,5	9,1
	10 - 50 pertsona	5,9	18,8	0,0	20	16,7
	51 - 100 pertsona	0,0	60	0,0	0,0	0,0
	101 - 500 pertsona	0,0	0,0	0,0	0,0	0,0
	500 pertsona baino gehiago	0,0	100	0,0	0,0	0,0
	[K=38]	[K=40]	[K=36]	[K=42]	[K=29]	
<b>BOLUMEN EKONOMIKOA</b>	12.000€ baino gutxiago	6,7	13,3	7,1	62,5	9,1
	12.001€ - 60.000€	5,9	18,75	0,0	20	16,7
	60.001€ - 300.000€	0,0	60	0,0	0,0	0,0
	300.001€ - 1.500.000€	0,0	0,0	0,0	0,0	0,0
	1.500.000€ baino gehiago	0,0	100	0,0	0,0	0,0
	[K=38]	[K=40]	[K=36]	[K=42]	[K=29]	

**38. Taula: Erakundeen batez besteko zorpetze-ehunekoa, irizpide hauen arabera: jarduera-eremua; antzintasuna; eta likidezia-arazoak egotea. Oinarrizko deskribatzaileak.**

	Batez bestekoa (%)	Desbiderapen Estandarra	Moda	Mediana	Gutxienekoa	Gehienekoa	
<b>OROKORRA [K=35]</b>	<b>30,2</b>	<b>27,6</b>	<b>15</b>	<b>20</b>	<b>0,5</b>	<b>100</b>	
<b>JARDUERA-EREMUA [K=35]</b>	Garapenerako Nazioarteko Lankidetzatza	19,1	30,4	0,5	5,8	0,5	64,4
	Zibikoa	20	-	20	20	20	20
	Kultura	30,4	15,6	20	20	15	50
	Enplegua	23,9	29,2	2	13,6	2	80
	Gizarte Ekintza	34,3	30,0	1	28	1	100
	Ingurumena	100	-	100	100	100	100
	Aisialdia	15	-	15	15	15	15
	Osasuna	21,4	16,2	10	21,4	10,0	32,9
Giza Eskubideak	19,1	30,4	0,5	5,8	0,5	64,4	
<b>ANTZINATASUNA [K=35]</b>	Urtebete edo gutxiago	0	0	0	0	0	
	Urtebete eta 5 urte bitartean (barne sartuta)	59	58,0	18	59	18	100
	5 eta 10 urte bitartean (barne sartuta)	38,7	38,7	2	20	2	100
	10 eta 20 urte bitartean (barne sartuta)	29,3	27,1	1	29,5	0,5	77
	20 eta 50 urte bitartean (barne sartuta)	22,4	12,3	15	20	1,65	43
50 urte baino gehiago	18	-	18	18	18	18	
<b>LIKIDEZIA-ARAZOAK [K=33]</b>	Likidezia-arazoak dituzten erakundeak	25,7	21,2	20	20	1	77
	Likidezia-arazorik ez duten erakundeak	29,8	31,3	5	23,8	0,5	100

# 9. KUDEAKETARAKO ESTRATEGIAK

## PLAN ESTRATEGIKOAK

**39. Taula: Erakundeen banaketa, plan bakoitza izatea edo ez izatea eta haien formalizazio gradua irizpidetzat hartuta, jarduera-eremuaren arabera. Ehunekoak.**

		Garapenerako Nazioarteko Lankidetzaz	Zibikoa	Kultura	Enplegua	Gizarte Ekintza	Ingurumena	Aisialdia	Osasuna	Giza Eskubideak
<b>OROKORRA [K=382]</b>		<b>6,8</b>	<b>20,4</b>	<b>28,3</b>	<b>2,9</b>	<b>19,6</b>	<b>3,1</b>	<b>6,8</b>	<b>10,5</b>	<b>1,6</b>
<b>Plan Estrategikoa [K=331]</b>	Bai, idatziz	52,4	18,0	8,1	63,6	50	16,7	30,8	22,2	16,7
	Idatziz ez, baina horri lotutako ekintzak gauzatzen ditugu	28,6	24,6	39,5	9,1	26,4	58,3	30,8	44,4	33,3
	Ez	19,0	57,4	52,3	27,3	23,6	25	38,5	33,3	50
<b>Laneko Arriskuen Prebentziorako Plana [K=322]</b>	Bai, idatziz	25	0	4,8	81,8	49,3	0	19,2	27,3	16,7
	Idatziz ez, baina horri lotutako ekintzak gauzatzen ditugu	10	6,6	4,8	9,1	9,9	9,1	19,2	3,0	16,7
	Ez	65	93,4	90,4	9,1	40,8	90,9	61,5	69,7	66,7
<b>Prestakuntza Plana [K=325]</b>	Bai, idatziz	19,0	11,5	6,9	63,6	35,3	0	34,6	14,7	16,7
	Idatziz ez, baina horri lotutako ekintzak gauzatzen ditugu	28,6	18,0	19,5	18,2	33,8	18,2	38,5	38,2	66,7
	Ez	52,4	70,5	73,6	18,2	30,9	81,8	26,9	47,1	16,7
<b>Kalitate Plana/ Sistema [K=316]</b>	Bai, idatziz	16,7	0	2,4	60	25,8	0	7,7	9,1	0
	Idatziz ez, baina horri lotutako ekintzak gauzatzen ditugu	11,1	8,2	11,8	20	22,7	0	23,1	9,1	16,7
	Ez	72,2	91,8	85,9	20	51,5	100	69,2	81,8	83,3
<b>Proiektu edo jardueren Emaizak Ebaluatze Sistema [K=302]</b>	Bai, idatziz	23,5	14,0	6,2	40	39,1	10	20,8	30,3	33,3
	Idatziz ez, baina horri lotutako ekintzak gauzatzen ditugu	35,3	28,1	24,7	30	29,7	10	25	27,3	33,3
	Ez	41,2	57,9	69,1	30	31,3	80	54,2	42,4	33,3

**40. Taula: Erakundeen banaketa, plan bakoitza izatea edo ez izatea eta haien formalizazio gradua irizpidetzat hartuta, pertsonalaren bolumenaren arabera. Ehunekoak.**

		10 pertsona baino gutxiago	10 eta 50 pertsona bitartean	51 eta 100 pertsona bitartean	101 pertsona baino gehiago
<b>OROKORRA [K=361]</b>		<b>34,1</b>	<b>49,0</b>	<b>8,9</b>	<b>8,0</b>
<b>Plan Estrategikoa [K=317]</b>	Bai, idatziz	14,7	26,3	46,9	44,4
	Idatziz ez, baina horri lotutako ekintzak gauzatzen ditugu	35,3	32,1	40,6	18,5
	Ez	5,0	41,7	12,5	37,0
<b>Laneko Arriskuen Prebentzioarako Plana [K=309]</b>	Bai, idatziz	5	18,5	51,6	40,7
	Idatziz ez, baina horri lotutako ekintzak gauzatzen ditugu	9	7,9	9,7	7,4
	Ez	86	73,5	38,7	51,9
<b>Prestakuntza Plana [K=312]</b>	Bai, idatziz	5,9	18,2	45,2	38,5
	Idatziz ez, baina horri lotutako ekintzak gauzatzen ditugu	26,7	31,8	19,4	11,5
	Ez	67,3	5,0	35,5	5,0
<b>Kalitatea Plana/ Sistema [K=305]</b>	Bai, idatziz	4	9,3	24,1	15,4
	Idatziz ez, baina horri lotutako ekintzak gauzatzen ditugu	14	12	13,8	23,1
	Ez	82	78,7	62,1	61,5
<b>Proiektu edo jardueren Emaitzak Ebaluatzeko Sistema [K=289]</b>	Bai, idatziz	20,4	16,3	44,4	13,0
	Idatziz ez, baina horri lotutako ekintzak gauzatzen ditugu	20,4	32,6	18,5	39,1
	Ez	59,2	51,1	37,0	47,8

## KALITATEA ETA BESTE ZIURTAGIRI BATZUK

**41. Taula: Beste ziurtagiriren bat duten erakundeen proportzioa, ziurtagiriaren arabera; irizpideak: jardueraremua, pertsonalaren bolumena, bolumen ekonomikoa, kalitate arduraduna egotea, kalitate plana egotea. Ehunekoak <sup>9</sup>.**

	Ecoskan araua	ISO 14001	Aukeraberdintasunerako erakunde kolaboratzailea	Bikain Beltza	Bikain Zilarra	Bikain Urrea	OHSAS 18000 Araua	SGE 21: 2005 - Foretica Araua	Beste ziurtagiriren bat
<b>OROKORRAK [K=289]</b>	<b>0,5</b>	<b>0,8</b>	<b>1,0</b>	<b>0,3</b>	<b>0,5</b>	<b>0,0</b>	<b>0,5</b>	<b>0,0</b>	<b>2,4</b>
<b>JARDUERA-EREMUA [K=289]</b>	Garapenerako Nazioarteko Lankidetzak	0,0	0,0	0,0	0,0	0,0	0,0	0,0	0,0
	Zibikoa	0,0	0,0	0,0	0,0	0,0	0,0	0,0	0,0
	Kultura	0,0	0,0	0,0	0,0	0,0	0,0	0,9	0,0
	Enplegua	0,0	27,3	0,0	0,0	0,0	0,0	9,1	18,2
	Gizarte Ekintza	2,7	0,0	5,3	1,3	2,7	0,0	0,0	6,7
	Ingurumena	0,0	0,0	0,0	0,0	0,0	0,0	0,0	0,0
	Aisialdia	0,0	0,0	0,0	0,0	0,0	0,0	0,0	0,0
	Osasuna	0,0	0,0	0,0	0,0	0,0	0,0	0,0	2,5
Giza Eskubideak	0,0	0,0	0,0	0,0	0,0	0,0	0,0	0,0	
<b>PERTSONALAREN BOLUMENA [K=277]</b>	10 pertsona baino gutxiago	0,0	0,0	0,0	0,0	0,0	0,8	0,0	0,0
	10 eta 50 pertsona bitartean	0,0	0,6	0,6	0,0	0,0	0,0	0,0	1,7
	51 eta 100 pertsona bitartean	0,0	0,0	3,1	3,1	0,0	0,0	0,0	12,5
	101 eta 500 pertsona bitartean	7,4	3,7	7,4	0,0	7,4	0,0	0,0	0,0
	500 pertsona baino gehiago	0,0	0,0	0,0	0,0	0,0	0,0	50	50
<b>BOLUMEN EKONOMIKOA [K=267]</b>	12.000€ baino gutxiago	0,0	0,0	0,6	0,0	0,0	0,0	0,0	1,3
	12.001€ - 60.000€	0,0	0,0	0,0	0,0	0,0	0,0	1,2	1,2
	60.001€ - 300.000€	0,0	0,0	0,0	0,0	0,0	0,0	0,0	2,0
	300.001€ - 1.500.000€	0,0	3,3	3,3	0,0	0,0	0,0	0,0	10
	1.500.000€ baino gehiago	9,1	9,1	9,1	4,5	9,1	0,0	4,5	9,1
<b>KALITATE ARDURADUNA [K=119]</b>	Bai	3,4	6,9	6,9	3,4	3,4	0,0	3,4	10,3
	Ez	0,8	0,8	0,8	0,0	0,8	0,0	0,0	1,6
<b>KALITATE ARDURADUNA [K=262]</b>	Bai, idatziz	0,0	6,1	3,0	3,0	0,0	0,0	3,0	12,1
	Idatziz ez, baina horrekin lotutako ekintzak gauzatzen ditugu	4,5	2,3	4,5	0,0	4,5	0,0	0,0	2,3
	Ez	0,0	0,0	0,4	0,0	0,0	0,0	0,4	1,7

<sup>9</sup> Ehuneko hau kalkulatzeko, ez dakitenak eta erantzun ez dutenak ere hartu dira kontuan, zeren kontsideratu baita adierazi gabeko ezezko erantzunekin egon litezkeela lotuta, eta, beraz, kanpoan uzteak gehiago desbideratuko zuela azkeneko ehunekoak.

## INFORMAZIOAREN ETA KOMUNIKAZIOAREN TEKNOLOGIA BERRIAK

**42: Taula: Teknologia berriak erabiltzen dituzten erakundeen proportzioa, zenbait parametroren arabera, jarduera-eremua, pertsonalaren bolumena eta bolumen ekonomikoa irizpidetat hartuta. Baiezkoen ehunekoak.**

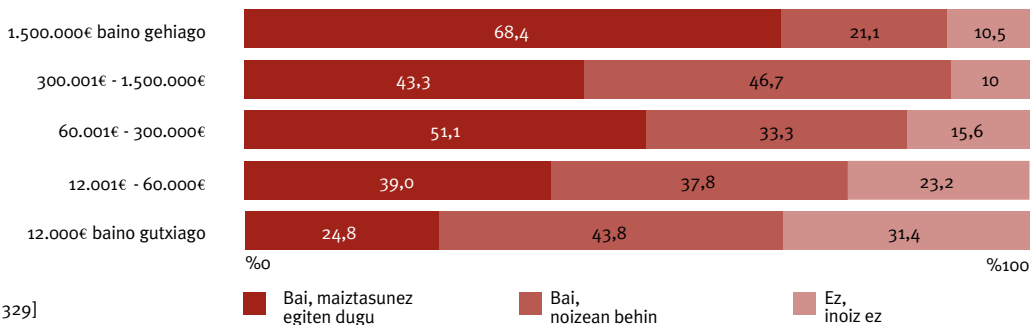
	Maiztasunez erabiltzen ditugu tresna informatikokak	Maiztasunez erabiltzen dugu posta elektronikoa gure lanerako	BAI erakundearen webgunea	Badugu domeinu propioa erakunde-arentzat	Behar duten pertsona guztiak badute ordenagailua beren lanerako	Badugu sare informatikoa	Badugu intraneta	Gure erakundearen informazioa datu-base informatizatuetan dago jasota	Badugu pertsonal kontratatua zeregin informatikoetarako	Badugu aurrekontu-partida espezifiko bat aplikazio eta tresna berriak garatzeko	
<b>OROKORRAK</b> [K=224-338]	<b>84,2</b>	<b>81,7</b>	<b>57,7</b>	<b>40,6</b>	<b>47,2</b>	<b>32,1</b>	<b>14,3</b>	<b>45,6</b>	<b>11,7</b>	<b>9,5</b>	
<b>JARDUERA-EREMUA</b> [K=224-338]	Garapenerako Nazioarteko Lankidetzatza	95,5	100	77,3	60	61,9	55	14,3	63,2	100	6,7
	Zibikoa	70	57,1	25,8	23,2	20,9	8,7	3,7	25,8	8,5	12,1
	Kultura	76,4	75,6	52,9	23,8	32,9	15,6	1,6	29,5	5,8	6,1
	Enplegua	100	88,9	55,6	57,1	77,8	77,8	50	71,4	66,7	60
	Gizarte Ekintza	94,3	92,9	72,9	57,7	74,3	57,1	38,8	66,2	20,4	16,3
	Ingurumena	100	100	90,9	85,7	60	25	0,0	37,5	16,7	0,0
	Aisialdia	91,7	87,5	45,5	36,4	54,5	39,1	9,1	38,1	8,3	0,0
	Osasuna	91,9	97,3	80,6	57,9	48,6	35,1	18,2	68,6	14,3	0,0
Giza Eskubideak	80	100	80	75	60	40	25	60	0,0	0,0	
<b>PERTSONALAREN BOLUMENA</b> [K=224-338]	10 pertsona baino gutxiago	77,4	76,4	45,5	26,6	37,4	19,2	6,3	31,2	7,3	1,3
	10 eta 50 pertsona bitartean	86,7	82,5	56,5	41,7	47,0	28,5	11	49,7	8,4	10,1
	51 eta 100 pertsona bitartean	93,3	93,3	93,3	83,3	65,5	67,9	42,1	60	16,7	22,2
	101 eta 500 pertsona bitartean	92	88	76	50	60	54,2	35,7	62,5	40	15,4
	500 pertsona baino gehiago	100	100	100	100	100	100	100	100	100	100
<b>BOLUMEN EKONOMIKOA</b> [K=224-338]	12.000€ baino gutxiago	71,9	70,1	41,5	24,2	23,6	11,8	4,1	25	1,0	3,8
	12.001€ - 60.000 €	91,1	85,9	57,7	37,0	41,3	16,2	5,3	45,2	9,4	9,8
	60.001€ - 300.000€	92,9	95,3	73,8	65,5	73,8	56,1	33,3	68,3	30,8	12
	300.001€ - 1.500.000€	100	100	86,2	72,2	90	86,7	53,8	78,6	25	10,5
	1.500.000€ baino gehiago	100	95	95	77,8	85	90	53,3	89,5	46,2	58,3

### 43. Taula: Teknologia berriak sarritan edo sarri askotan erabiltzen dituzten erakundeen proportzioa, beren helburuaren arabera, jarduera-eremua, pertsonalaren bolumena eta bolumen ekonomikoa irizpidetat hartuta. Baiezkoen ehunekoak.

	Erakundearen barneko parte-hartzea sustatzeko	Gizarte-oinarria kudeatzeko	Kudeaketa ekonomiko eta finantzariorako	Pertsona erabiltzaileekin, kide diren erakundeekin eta abarrekoekin komunikatzeko	Finantza-tzaileekin komunikatzeko	Eragin politikoko ekintzak gauzatzeko	Kolaborazio-lana egiteko	Barne eta kanpoko informazioa kudeatzeko	
<b>OROKORRAK [K=224-338]</b>	<b>57,9</b>	<b>60,8</b>	<b>59,8</b>	<b>54,9</b>	<b>36,8</b>	<b>23,3</b>	<b>26,3</b>	<b>71,2</b>	
<b>JARDUERA-EREMUA</b> [K=224-338]	Garapenerako Nazioarteko Lankidetzak	76,5	94,7	75,0	86,7	76,9	57,1	50,0	80,0
	Zibikoa	40,4	42,3	56,6	42,3	22,0	19,6	16,0	67,3
	Kultura	52,2	56,6	42,0	53,1	21,7	9,1	22,4	53,1
	Enplegua	57,1	66,7	100,0	40,0	50,0	25,0	60,0	100,0
	Gizarte Ekintza	67,3	62,7	76,5	50,0	53,1	25,6	33,3	82,4
	Ingurumena	57,1	85,7	66,7	85,7	40,0	33,3	33,3	100,0
	Aisialdia	91,7	83,3	58,3	83,3	41,7	25,0	33,3	75,0
	Osasuna	63,0	60,7	53,8	53,6	40,7	29,2	20,8	73,1
	Giza Eskubideak	25,0	50,0	25,0	75,0	0,0	25,0	0,0	50,0
<b>PERTSONALAREN BOLUMENA</b> [K=192-221]	10 pertsona baino gutxiago	53,5	53,3	40,3	53,3	24,6	14,3	23,5	64,0
	10 - 50 pertsona	54,5	64,8	65,7	58,2	40,9	27,2	26,1	76,3
	51 - 100 pertsona	85,7	61,9	77,3	50,0	40,9	33,3	18,2	72,7
	101 - 500 pertsona	56,3	66,7	82,4	47,1	53,3	26,7	50,0	81,3
	500 pertsona baino gehiago	100,0	50,0	100,0	0,0	100,0	0,0	100,0	100,0
<b>BOLUMEN EKONOMIKOA</b> [K=192-221]	12.000€ baino gutxiago	45,7	53,5	32,1	54,2	13,3	11,5	19,8	57,5
	12.001€ - 60.000€	59,6	60,7	69,6	56,4	34,0	23,4	18,8	71,7
	60.001€ - 300.000€	75,0	83,9	74,2	73,3	65,5	34,5	24,1	81,3
	300.001€ - 1.500.000€	75,0	73,9	95,7	47,8	69,6	36,8	30,0	95,8
	1.500.000€ baino gehiago	73,3	50,0	93,3	40,0	60,0	46,2	71,4	93,8

## KOMUNIKAZIOA

### 12. Grafikoa: Erakundeen banaketa, azken urteotan egindako komunikazio-kanpainen maiztasunaren arabera, bolumen ekonomikoa irizpidetat hartuta. Ehunekoak.

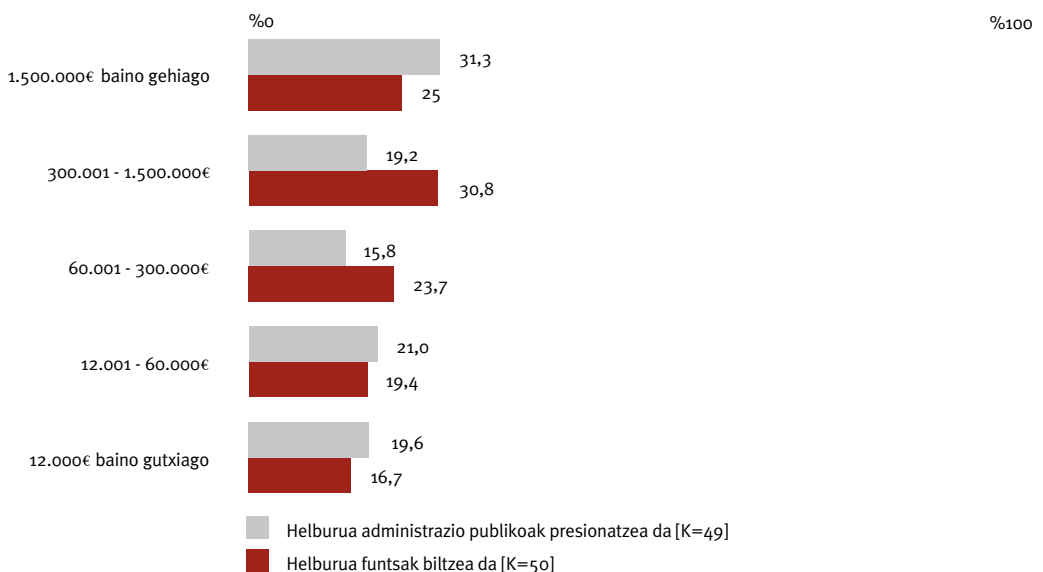




**44. Taula: Erakundeen banaketa, euskarri mota bakoitza erabiltzea eta erabilera horren maiztasuna irizpidetzat hartuta, komunikazio-kanpainak egiten dituzten erakundeen osoko kopurua erreferentziatzat hartuta. Ehunekoak.**

	Inoiz ez	Gutxitan	Sarritan	Sarri askotan
Hitzaldiak, solasaldiak [K=206]	34,0	24,8	29,6	11,7
Bidalketa elektronikoak [K=213]	49,8	12,2	21,1	16,9
Posta bidezko bidalketak [K=211]	54,5	18,5	16,1	10,9
Kartelak [K=200]	34,5	21,5	27,5	16,5
Informazio-orriak [K=197]	30,5	28,9	29,4	11,2
Tokiko prentsa [K=205]	47,3	29,3	17,1	6,3
Beste prentsa mota bat [K=219]	74,9	13,7	8,7	2,7
Tokiko irratia [K=208]	60,1	24,0	12,0	3,8
Beste irratia mota bat [K=222]	80,2	10,8	6,3	2,7
Tokiko telebista [K=215]	70,2	17,7	9,8	2,3
Beste telebista mota bat [K=223]	86,5	8,5	4,0	0,9
Internet [K=214]	56,5	8,9	17,8	16,8
Erakundearen webgune instituzionala [K=217]	77,4	5,1	7,8	9,7
SMS [K=227]	90,3	4,4	3,5	1,8
Beste euskarri mota bat [K=220]	95,9	0,9	1,4	1,8

**13. Grafikoa: Funtsak biltzeko kanpainak dituzten erakundeen proportzioa eta administrazio publikoak presionatzeko kanpainak egiten dituzten erakundeen proportzioa, bolumen ekonomikoaren arabera. Ehunekoak.**



## 10. ERAKUNDEEN HARREMANAK

### ZENBAIT ERAGILEREN SOSTENGUA

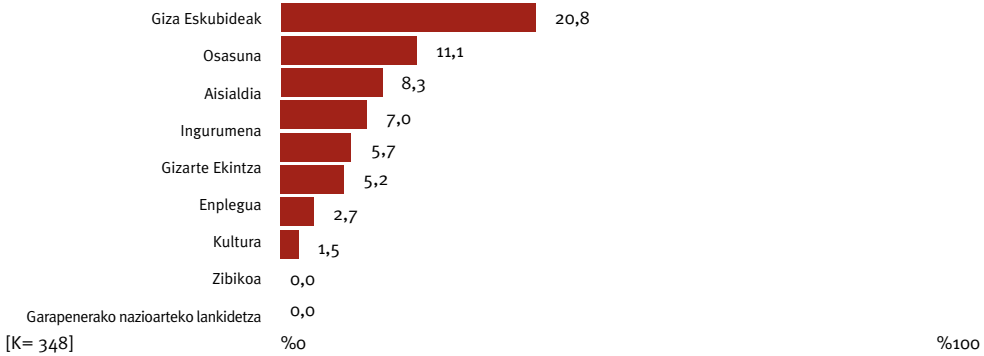
45. Taula: Eragileen aldetik jasotako sostengua txikia dela edo inolako sostengurik jaso ez dutela usten duten erakundeen proportzioa, jarduera-eremuaren arabera. Ehunekoak.

	Udalak	Bizkaiko Foru Aldundia	Eusko Jaurlaritzza	Estatuaren Adminis-trazio Orokorra	Enpresak	Erakunde Erlijiosoak	Alderdi Politikoak	Sindikatuak	Gizarte-ekintzak	Hirugarren Sektoreko Erakundeak
<b>OROKORRAK [K=228]</b>	<b>52,8</b>	<b>43,6</b>	<b>57,0</b>	<b>86,5</b>	<b>92,5</b>	<b>66,7</b>	<b>96,4</b>	<b>95,1</b>	<b>51,2</b>	<b>53,9</b>
Garapenerako Nazioarteko Lankidetzza	45,5	27,3	28,6	55,0	95,2	60,0	95,2	76,2	21,1	36,8
Zibikoa	46,0	35,5	66,7	92,2	88,7	78,8	96,2	96,2	57,4	58,7
Kultura	55,6	60,3	76,1	90,8	91,8	76,8	92,9	92,9	62,1	69,4
<b>JARDUERA-EREMUA [K=228-305]</b>										
Enplegua	55,6	44,4	33,3	71,4	75,0	44,4	100,0	100,0	55,6	33,3
Gizarte Ekintza	63,5	32,8	46,9	91,4	95,0	50,9	98,3	98,3	45,2	46,4
Ingurumena	81,8	81,8	72,7	80,0	100,0	100,0	88,9	100,0	75,0	87,5
Aisialdia	45,0	38,1	57,1	89,5	100,0	40,9	100,0	100,0	68,4	50,0
Osasuna	38,2	44,1	42,4	81,5	90,6	84,0	100,0	100,0	33,3	43,5
Giza Eskubideak	50,0	0,0	0,0	100,0	100,0	0,0	100,0	100,0	0,0	50,0

# 11. SEKTOREAREN EGITURAKETA

## BIGARREN MAILAKO ERAKUNDEAK

### 14. Grafikoa: Bigarren/hirugarren mailako erakundeen proportzioa, jarduera-eremuaren arabera. Ehunekoak



### 46. Taula: Sareen partaide diren eta partaide izateko arrazoi bakoitza oso garrantzitsutzat edo garrantzitsutzat jotzen duten erakundeen proportzioa, pertsonalaren bolumenaren eta bolumen ekonomikoaren arabera.

	Sentsibilizazio- eta salaketa-ekintzak bultzatzea, eskubideak lankidetzan sustatzea	Erakunde bistaratzea	Beste eragile batzuekiko mintzakidetzak-ahalmena handitzea	Gaitasun teknikoak hobetzea	Erakundearen lana errazten duten zerbitzuak lortzea	Baliabideak konpartitzea
<b>OROKORRAK [K=101-124]</b>	<b>90,4</b>	<b>79,3</b>	<b>93,9</b>	<b>78,3</b>	<b>81,1</b>	<b>80,3</b>
<b>JADUERA-EREMUA [K=101-124]</b>						
Garapenerako Nazioarteko Lankidetzak	100	85,7	85,7	100	100	100
Zibikoa	88	81,0	95,8	70,6	85	47,6
Kultura	58,3	61,5	83,3	73,3	94,1	85,7
Enplegua	100	88,9	100	75	57,1	70
Gizarte Ekintza	97,1	75,7	94,6	81,8	71,4	88,9
Ingurumena	100	50	100	83,3	60	100
Aisialdia	83,3	85,7	83,3	83,3	100	100
Osasuna	92,3	100	100	76,9	92,3	85,7
Giza Eskubideak	100	100	100	0,0	0,0	0,0
<b>PERTSONALAREN BOLUMENA [K=96-118]</b>						
10 pertsona baino gutxiago	81,3	80,0	100,0	86,7	100,0	83,3
10 - 50 pertsona	92,3	73,8	90,2	73,2	84,5	79,0
51 - 100 pertsona	90	90,0	100,0	78,9	57,1	85,0
101 - 500 pertsona	85,7	87,5	88,9	88,9	87,5	77,8
500 pertsona baino gehiago	100	100,0	100,0	100,0	50,0	50,0
<b>BOLUMEN EKONOMIKOA [K=98-119]</b>						
12.000€ baino gutxiago	92,0	72,0	88,0	68,0	84,0	69,0
12.001€ - 60.000€	76,5	77,4	93,9	75,9	94,1	84,4
60.001€ - 300.000€	100,0	85,7	95,2	85,0	73,7	90,0
300.001€ - 1.500.000€	94,4	84,2	100,0	81,3	76,5	83,3
1.500.000€ baino gehiago	100,0	81,8	92,3	81,8	45,5	69,2

	Kontaktuan egotea ezaugarri bereko beste erakunde batzuekin	Baliabide ekonomikoak lortzea	Esperientziak trukatzea	Legitimitatea lortzea	Ezagutza sortzea eta konpartitzea	Eragina handitzea
<b>OROKORRAK [K=101-124]</b>	<b>97,6</b>	<b>45,6</b>	<b>95,1</b>	<b>71,3</b>	<b>97,5</b>	<b>94,8</b>
<b>JARDUERA-EREMUA</b> [K=101-124]						
Garapenerako Nazioarteko Lankidetzak	100	40	100	83,3	100	100
Zibikoa	100	27,8	100	70,6	91,3	85,7
Kultura	100	50	87,5	76,9	100	93,8
Enplegua	77,8	62,5	88,9	62,5	100	88,9
Gizarte Ekintza	97,4	44,1	94,6	68,6	97,3	100
Ingurumena	100	25	100	0,0	100	100
Aisialdia	100	100	100	85,7	100	83,3
Osasuna	100	46,2	92,9	81,8	100	100
Giza Eskubideak	100	0,0	100	100	100	100
<b>PERTSONALAREN BOLUMENA</b> [K=96-118]						
10 pertsona baino gutxiago	100,0	60,0	94,4	85,7	100,0	93,8
10 - 50 pertsona	100,0	43,6	97,1	65,4	95,4	93,7
51 - 100 pertsona	95,2	36,8	90,5	76,2	100,0	100,0
101 - 500 pertsona	100,0	42,9	100,0	71,4	100,0	87,5
500 pertsona baino gehiago	100,0	50,0	100,0	100,0	100,0	100,0
<b>BOLUMEN EKONOMIKOA</b> [K=98-119]						
12.000€ baino gutxiago	100,0	30,4	96,4	58,3	92,9	85,2
12.001€ - 60.000€	100,0	58,1	91,9	77,8	100,0	96,9
60.001€ - 300.000€	100,0	47,1	100,0	77,8	95,0	100,0
300.001€ - 1.500.000€	94,4	50,0	100,0	76,5	100,0	100,0
1.500.000€ baino gehiago	84,6	33,3	84,6	58,3	100,0	92,3

**47. Taula: Bigarren eta hirugarren mailako erakunde bakoitza ezagutzen duten erakundeen proportzioa, berarekin duten harreman motaren arabera. Ehunekoak.**

	Ezagutzen dugu	Informazioa trukatu dugu	Jardueretan parte hartu dugu	Lankidetzan izan dugu haiekin	Beraren kide gara
Euskadiko GGKEen Koordinakundea	30,6	5,2	3,1	3,7	3,1
LARES	5,8	0,5	0,5	0,5	0,3
Naguriak	16,2	4,7	4,2	2,9	3,7
FEDERPEN	3,9	0,3	0,3	0,5	0,3
FEVAS	9,9	1,8	1,3	1,0	1,0
EHLABE	4,5	1,3	1,0	1,0	0,3
EAPN	7,9	2,9	2,9	3,7	3,4
REAS	9,4	3,7	3,1	2,4	2,1
Gizardatz/Hirekin	13,1	4,5	4,5	2,1	4,2
Gizatea	8,6	2,6	0,8	1,6	2,1
EDEKA	4,2	1,0	1,8	1,8	1,3
FEKOOR	12,0	5,2	3,9	4,5	2,6
Euskal Gorrak	6,5	2,4	1,8	2,1	1,3
FEVASPACE	23,0	4,5	1,6	2,1	1,0
FEVAPAS (Ulertuz)	5,2	2,4	1,8	1,0	1,0
FEATECE	3,7	1,0	0,8	1,0	0,8
FEDEAFES	4,2	1,3	0,8	0,8	1,3
Harresiak Apurtuz	17,0	7,9	7,6	5,0	3,4
Hirukide	9,9	1,3	1,3	2,1	1,0
Susmoa Federazioa	5,0	1,6	0,8	0,5	1,0
Ibaia Federazioa	4,5	1,8	1,0	0,8	0,8
Euskalherriko Eskautak	12,3	4,2	2,6	3,9	1,3
Kiribil Sarea	3,9	1,3	1,3	0,8	2,1
Bestebi Plataforma	6,3	2,9	2,6	2,9	3,7
Hemen Partzuergoa	5,0	4,7	2,2	4,3	1,7

**48. Taula: Eginkizun bakoitza bigarren edo hirugarren mailako erakundeen berezko eginkizuntzat hartzen duten erakundeen proportzioa, oinarriko erakundea edo bigarren/hirugarren mailako erakundea izatea irizpidetzat hartuta. Baiezkoen ehunekoak.**

	Oinarriko erakundea	Bigarren/hirugarren mailako erakundea
Sentsibilizazio- eta salaketa-ekintzak bultzatzea [K=180]	88,8	90,0
Eskubideak sustatzeko ekintzak bultzatzea [K=175]	88,0	87,5
Lehen mailako erakundeen arteko trukea erraztea [K=180]	93,5	100,0
Baliabideak lortzea lehen mailako erakundeentzat [K=148]	70,7	87,5
Gizarteak erakundeei buruz duen ezagutza bultzatzea [K=181]	91,3	100,0
Lehen mailako erakundeak beste eragile batzuen aurrean ordezkatzeta [K=151]	74,6	100,0
Erakundeentzat interesgarria den informazioa bilatzea eta helaraztea [K=167]	90,6	100,0

**49. Taula: Erakundeen banaketa, sektoreko erakundeen artean dagoen ezagutza eta lankidetzat mailaz duten iritziaren arabera; irizpideak: bigarren mailako erakundeen partaide izatea, pertsonalaren bolumena eta jarduera-eremua. Ehunekoak.**

	ELKAR EZAGUTZEN DUTE				KOLABORATZEN DUTE			
	Asko	Nahiko	Gutxi	Batere ez	Asko	Nahiko	Gutxi	Batere ez
<b>OROKORRAK</b>								
[Ezagutzen dute elkar K =322] [Kolaboratzen dute K =257]	<b>1,9</b>	<b>28,0</b>	<b>62,4</b>	<b>7,8</b>	<b>0,4</b>	<b>17,5</b>	<b>73,9</b>	<b>8,2</b>
<b>JARDUERA-EREMUA</b>								
Garapenerako Nazioarteko Lankidetzat	0,0	42,9	57,1	0,0	0,0	17,6	82,4	0,0
Zibikoa	3,0	22,4	64,2	10,4	0,0	16,7	72,2	11,1
Kultura	1,1	16,1	70,1	12,6	0,0	14,7	69,1	16,2
[Ezagutzen dute elkar K=322] [Kolaboratzen dute K=257]								
Enplegua	0,0	60,0	40,0	0,0	0,0	37,5	62,5	0,0
Gizarte Ekintza	0,0	40,6	54,7	4,7	0,0	21,2	75,0	3,8
Ingurumena	8,3	16,7	75,0	0,0	9,1	9,1	81,8	0,0
Aisialdia	0,0	21,7	69,6	8,7	0,0	12,5	75,0	12,5
Osasuna	5,7	31,4	57,1	5,7	0,0	21,4	78,6	0,0
Giza Eskubideak	0,0	66,7	33,3	0,0	0,0	0,0	100,0	0,0
<b>PERTSONALAREN BOLUMENA</b>								
10 pertsona baino gutxiago	2,1	19,6	70,1	8,2	0,0	15,0	73,8	11,3
10 - 50 pertsona	2,0	32,9	56,6	8,6	0,8	19,0	71,9	8,3
[Ezagutzen dute elkar K =305] [Kolaboratzen dute K=243]								
51 - 100 pertsona	0,0	33,3	66,7	0,0	0,0	14,8	85,2	0,0
101 - 500 pertsona	0,0	20,8	66,7	12,5	0,0	14,3	71,4	14,3
500 pertsona baino gehiago	0,0	100,0	0,0	0,0	0,0	0,0	100,0	0,0
<b>BIGARREN MAILAKO ERAKUNDEEN PARTAIDE IZATEA</b>								
Bigarren/hirugarren mailako erakunderen baten partaide da	1,9	38,5	55,1	4,5	0,0	23,0	72,1	4,9
[Ezagutzen dute elkar K=294] [Kolaboratzen dute K=237]								
Ez da bigarren/hirugarren mailako ezein erakunderen partaide	1,4	16,7	71,7	10,1	0,9	10,4	77,4	11,3

# 12. Taula eta grafikoaren aurkibidea

## TAULEN AURKIBIDEA

	DESKRIBAPENA	ORR.
1.TAULA	Pertsona boluntarioen estimazioa.	5
2.TAULA	Soldatako pertsonen estimazioa.	5
3.TAULA	Diru-sarreraren bolumenaren estimazioa.	6
4.TAULA	Unibertsuaren banaketa, udalerriren, Eustat eskualdeen eta BFA eskualdeen arabera kokapena irizpidetzat hartuta. Absolutuak, ehunekoak eta biztanleriaren arabera ratioa.	8
5.TAULA	Kolektibo bakoitza atentitzen duten erakundeek gehien gauzaten dituzten hiru jarduerak. Jarduerak eta erakundearen ehunekoak.	12
6.TAULA	Erakundearen antzintasuna jardueraren, pertsonalaren bolumenaren eta bolumen ekonomikoaren arabera. Oinarrizko deskribatzaileak.	13
7.TABLA	Gobernu-organotako kide kopurua. Oinarrizko deskribatzaileak.	14
8.TABLA	Erakundearen banaketa irizpide hauen arabera: zuzendaritza-batzordearen eta patronatu-batzordearen bileren maiztasuna; pertsonalaren bolumena; soldatako pertsonala egotea edo ez; gerentea egotea edo ez. Ehunekoak.	14
9.TAULA	Elkarteen bazkide kopurua, jardueraren arabera. Oinarrizko deskribatzaileak.	15
10.TAULA	Bazkideen kopuruaren eta gobernu-organotako pertsona kopuruaren arteko kointzidentzia duten elkarten proportzioa, jardueraren arabera. Ehunekoak.	15
11.TAULA	Elkarteen banaketa, batzar nagusiaren bileren maiztasunaren arabera, pertsonalaren bolumena irizpidetzat hartuta.	16
12.TAULA	Erakundearen banaketa, gobernu-organoen erakundearen alderdi batzuetan duten parte-hartzearen arabera; irizpideak: jardueraren, pertsonalaren bolumena, soldatako pertsonala egotea eta bolumen ekonomikoa. Baiezko erantzunen ehunekoak.	17
13.TAULA	Erakundearen banaketa, boluntario egonkorrek erakundearen alderdi batzuetan duten parte-hartzearen arabera; irizpideak: jardueraren, pertsonalaren bolumena, soldatako pertsonala egotea eta bolumen ekonomikoa. Baiezko erantzunen ehunekoak.	18
14.TAULA	Soldatako pertsonala duten erakundearen banaketa, soldatako pertsonalak erakundearen alderdi batzuetan duten parte-hartzearen arabera; irizpideak: jardueraren, pertsonalaren bolumena eta bolumen ekonomikoa. Baiezko erantzunen ehunekoak.	19
15.TAULA	Erakundearen banaketa, pertsona erabiltzaileek erakundearen alderdi batzuetan duten parte-hartzearen arabera; irizpideak: jardueraren, pertsonalaren bolumena, soldatako pertsonala egotea eta bolumen ekonomikoa. Baiezko erantzunen ehunekoak.	20
16.TAULA	Erakundearen pertsonalaren bolumena, jardueraren eta figura juridikoaren arabera. Oinarrizko deskribatzaileak.	21
17.TAULA	2009ko diru-sarreraren bolumena, irizpide hauen arabera: jardueraren, figura juridikoa, pertsonalaren bolumena eta boluntarioen pisua. Oinarrizko deskribatzaileak.	22
18.TAULA	Boluntarioak dituzten erakundearen proportzioa, figura juridikoa arabera. Baiezko ehunekoak.	23
19.TAULA	Boluntarioen kopuruaren eta gobernu-organotako pertsona kopuruaren arteko kointzidentzia duten erakundearen proportzioa, jardueraren arabera.	23
20.TAULA	Boluntarioak dituzten erakundearen dauden boluntarioen kopurua, jardueraren arabera. Oinarrizko deskribatzaileak.	23
21.TAULA	Noizbehinkako boluntarioek boluntarioen osoko kopuruan duten batez besteko pisua, jardueraren arabera. Oinarrizko deskribatzaileak.	24
22.TAULA	Soldatako pertsonala duten erakundearen proportzioa, jardueraren, figura juridikoa eta erakundearen antzintasunaren arabera. Baiezko ehunekoak.	24
23.TAULA	Soldatako pertsonen kopurua soldatako pertsonala duten erakundearen, jardueraren eta erakundearen antzintasunaren arabera. Oinarrizko deskribatzaileak.	25
24.TAULA	Esku-hartzearen alorreko zereginetan diharduen soldatako pertsonalaren batez besteko pisua, jardueraren arabera. Oinarrizko deskribatzaileak.	25
25.TAULA	Soldatako pertsonala duten eta hitzarmen bati atxikita dauden erakundearen proportzioa, jardueraren eta erakundearen antzintasunaren arabera. Baiezko ehunekoak.	26

26.TAULA	Emakumez soilik osatutako erakundeen proportzioa (boluntarioak, soldatiko emakumeak eta bazkideak), jarduera-eremuaren arabera. Ehunekoak.	26
27.TAULA	Diru-sarrerren bolumenaren ehunekoen aldaketa 2007 eta 2008 bitartean; 2008 eta 2009 bitartean; 2007 eta 2009 bitartean; eta 2004 eta 2009 bitartean. Oinarrizko deskribatzaileak.	28
28.TAULA	Diru-sarrerren bolumenaren ehunekoen aldaketa, 2007 eta 2009 bitartean, irizpide hauen arabera: jarduera-eremua; pertsonalaren bolumena; antzinasuna; eta finantziazio publikoak osoko finantziazioan duen pisua. Oinarrizko deskribatzaileak.	28
29.TAULA	Diru-sarrerren iturri bakoitza duten erakundeen proportzioa, jarduera-eremuaren arabera. Ehunekoak.	29
30.TAULA	Diru-sarrerren iturri bakoitzak osoko diru-sarreretan duen pisu erlatiboa, jarduera-eremuaren arabera. Batez besteko proportzioa.	30
31.TAULA	Diru-sarrerren iturri mota bakoitzaren pisu erlatiboa; irizpidea: gizarte-ekintzaren aldetik finantziazioa jasotzea edo ez. Batez besteko proportzioa.	31
32.TAULA	Finantziazio-iturri publiko bakoitzaren pisu erlatiboa iturri hori duten erakundeen finantziazio publiko osoan, jarduera-eremuaren arabera. Batez besteko proportzioa.	31
33.TAULA	Finantziazio publikoa duten erakundeen proportzioa, jarduera-eremuaren arabera. Ehunekoak.	32
34.TAULA	Gizarte-ekintzaren sailetatik finantziazioa jasotzen duten erakundeen proportzioa, finantziazio publikoa dutenen artean, jarduera-eremuaren arabera. Ehunekoak.	32
35.TAULA	Finantziazio publikoa jasotzen duten erakundeen proportzioa, finantziazioaren bilakaeraren eta helmugaren arabera. Ehunekoak.	33
36.TAULA	Likidezia-arazoak dituzten erakundeen proportzioa, irizpide hauen arabera: jarduera-eremua; erakundearen antzinasuna; bolumen ekonomikoa; eta finantziazio publikoak osoko finantziazioan duen pisua. Baiezkoen ehunekoak.	34
37.TAULA	Likidezia-arazoak dituzten eta altxortegi-tresna bakoitza sarritan edo sarri askotan erabiltzen duten erakundeen proportzioa, irizpide hauen arabera: erakundearen antzinasuna, pertsonalaren bolumena eta bolumen ekonomikoa. Ehunekoak.	35
38.TAULA	Erakundeen batez besteko zorpetze-ehunekoak, irizpide hauen arabera: jarduera-eremua; antzinasuna; eta likidezia-arazoak egotea. Oinarrizko deskribatzaileak.	35
39.TAULA	Erakundeen banaketa, plan bakoitza izatea edo ez izatea eta haien formalizazio gradua irizpidetzat hartuta, jarduera-eremuaren arabera. Ehunekoak.	36
40.TAULA	Erakundeen banaketa, plan bakoitza izatea edo ez izatea eta haien formalizazio gradua irizpidetzat hartuta, pertsonalaren bolumenaren arabera. Ehunekoak.	37
41.TAULA	Beste ziurtagiriren bat duten erakundeen proportzioa, ziurtagiriaren arabera; irizpideak: jarduera-eremua, pertsonalaren bolumena, bolumen ekonomikoa, kalitate arduraduna egotea, kalitate plana egotea. Ehunekoak.	38
42.TAULA	Teknologia berriak erabiltzen dituzten erakundeen proportzioa, zenbait parametroren arabera, jarduera-eremua, pertsonalaren bolumena eta bolumen ekonomikoa irizpidetzat hartuta. Baiezkoen ehunekoak.	39
43.TAULA	Teknologia berriak sarritan edo sarri askotan erabiltzen dituzten erakundeen proportzioa, beren helburuaren arabera, jarduera-eremua, pertsonalaren bolumena eta bolumen ekonomikoa irizpidetzat hartuta. Baiezkoen ehunekoak.	40
44.TAULA	Erakundeen banaketa, euskarri mota bakoitza erabiltzea eta erabilera horren maiztasuna irizpidetzat hartuta, komunikazio-kanpainak egiten dituzten erakundeen osoko kopurua erreferentziatatzat hartuta. Ehunekoak.	41
45.TAULA	Eragileen aldetik jasotako sostengua txikia dela edo inolako sostengurik jaso ez dutela usten duten erakundeen proportzioa, jarduera-eremuaren arabera. Ehunekoak.	42
46.TAULA	Sareen partaide diren eta partaide izateko arrazoi bakoitza oso garrantzitsutzat edo garrantzitsutzat jotzen duten erakundeen proportzioa, pertsonalaren bolumenaren eta bolumen ekonomikoaren arabera.	43
47.TAULA	Bigarren eta hirugarren mailako erakunde bakoitza ezagutzen duten erakundeen proportzioa, berarekin duten harreman motaren arabera. Ehunekoak.	45
48.TAULA	Eginkizun bakoitza bigarren edo hirugarren mailako erakundeen berezko eginkizuntzat hartzen duten erakundeen proportzioa, oinarriko erakunde edo bigarren/hirugarren mailako erakunde izatea irizpidetzat hartuta. Baiezkoen ehunekoak.	46
49.TAULA	Erakundeen banaketa, sektoreko erakundeen artean dagoen ezagutza eta lankidetzat mailaz duten iritziaren arabera; irizpideak: bigarren mailako erakundeen partaide izatea, pertsonalaren bolumena eta jarduera-eremua. Ehunekoak.	46



## GRAFIKOEN AURKIBIDEA

	DESKRIBAPENA	ORR.
1. GRAFIKOA	Elkarteen banaketa, bazkideen bolumenak azken 3 urteotan izandako bilakaeraren arabera, erakundearen antzinasuna irizpidetzat hartuta. Ehunekoak.	15
2. GRAFIKOA	Erakundeen banaketa boluntarioek osoko pertsonalean duten pisuaren arabera, figura juridikoa irizpidetzat hartuta. Ehunekoak.	16
3. GRAFIKOA	Erakundeen banaketa boluntarioek osoko pertsonalean duten pisuaren arabera, jarduera-eremua irizpidetzat hartuta. Ehunekoak.	16
4. GRAFIKOA	Soldatako pertsonalaren banaketa, betetzen dituen eginkizunen arabera, jarduera-eremua irizpidetzat hartuta. Ehunekoak.	25
5. GRAFIKOA	Erakundeen banaketa, soldatako pertsonen bolumenarentzat datozen 3 urteotan aurreikusten den joeraren arabera, jarduera-eremua irizpidetzat hartuta. Ehunekoak.	26
6. GRAFIKOA	Boluntarioak dituzten erakundeen banaketa, emakumeek boluntarioen artean duten pisuaren arabera. Ehunekoak.	27
7. GRAFIKOA	Erakundeen banaketa, emakumeek soldatako pertsonalaren artean duten pisuaren arabera. Ehunekoak.	27
8. GRAFIKOA	Elkarteen banaketa, emakumeek bazkideen artean duten pisuaren arabera. Ehunekoak.	27
9. GRAFIKOA	Gastu mota bakoitzak osoko gastuan duen pisu erlatiboa, gastuaren helburuaren arabera; irizpidea: pertsonalaren bolumena. Batez besteko proportzioa.	33
10. GRAFIKOA	Gastu mota bakoitzak osoko gastuan duen pisu erlatiboa, gastuaren helburuaren arabera, gastu hori duten erakundeetan. Batez besteko proportzioa.	34
11. GRAFIKOA	Pertsonalaren alorreko gastuak osoko gastuan duen pisu erlatiboa, gastu hori duten erakundeetan, pertsonalaren bolumenaren arabera. Batez besteko proportzioa.	34
12. GRAFIKOA	Erakundeen banaketa, azken urteotan egindako komunikazio-kanpainen maiztasunaren arabera, bolumen ekonomikoa irizpidetzat hartuta. Ehunekoak.	40
13. GRAFIKOA	Funtsak biltzeko kanpainak dituzten erakundeen proportzioa eta administrazio publikoak presionatzeko kanpainak egiten dituzten erakundeen proportzioa, bolumen ekonomikoaren arabera. Ehunekoak.	41
14. GRAFIKOA	Bigarren/hirugarren mailako erakundeen proportzioa, jarduera-eremuaren arabera. Ehunekoak.	43