



# Zurekin

Programaren garapen potentziala

Genero-indarkeriaren biktima diren emakumeei arlo judizialean arreta integrala emateko programa pilotua  
**944 016 741 | [zurekin@justizia.eus](mailto:zurekin@justizia.eus)**



**EUSKO JAURLARITZA  
GOBIERNO VASCO**

LAN ETA JUSTIZIA  
SAILA

DEPARTAMENTO DE TRABAJO  
Y JUSTICIA

**irse.ebi**

Instituto de Reintegración Social de Euskadi  
Euskadiko Birgizarteratze Institutoa

## Genero-indarkeriaren biktima diren emakumeei arlo judizialean laguntza integrala emateko programa pilotua

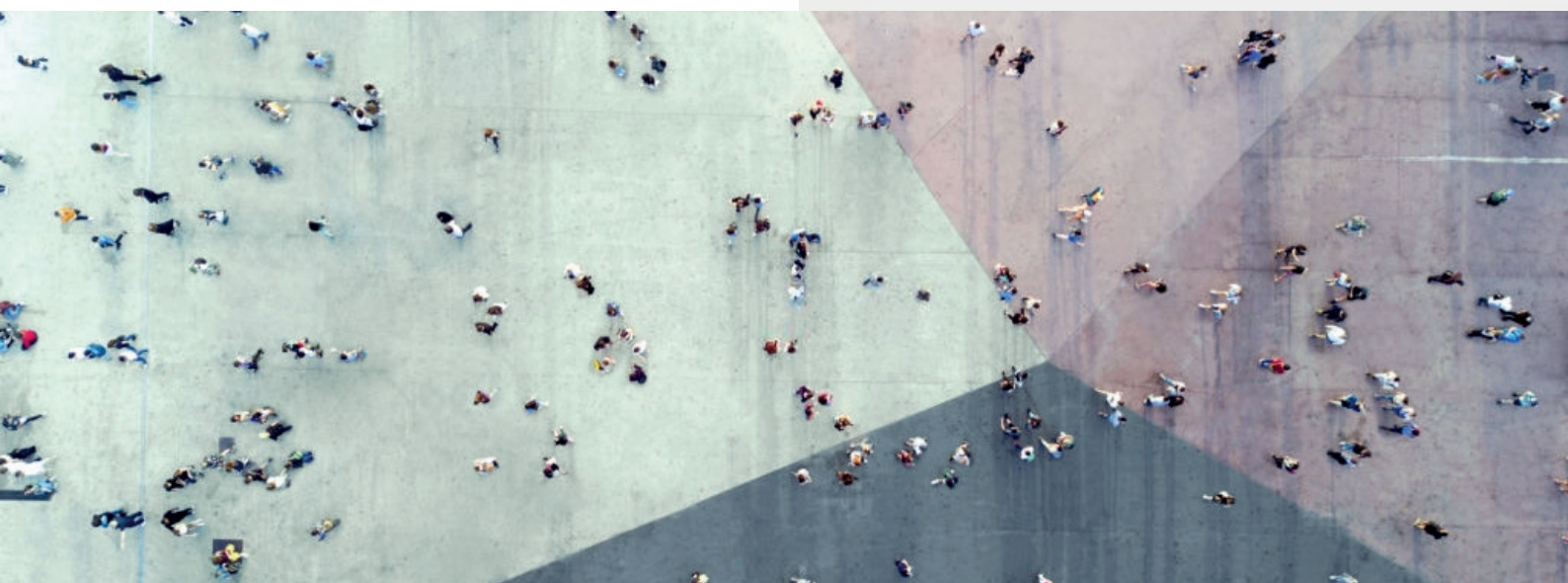
**Zurekin** programa pilotuak, Lan eta Justizia Sailak bultzatuta eta Euskadiko Birgizarteratze Institutuak (IRSE.EBI) kudeatuta, genero-indarkeriaren biktima diren emakumeei arreta integrala ematea du helburu, jarduera judizialean.

**Prozedura judizialaren inpaktu emozionala arintzeko** teknika eta tresna bat da emakumeei arreta integrala ematea, aukera ematen baitie zenbait esperientzia (zitazioak, izapideak, agerraldiak ...) estres gutxiagoz pairatzeko.

Zerbitzu berri hau Bilboko Justizia Jauregian dago, Barroeta Aldamar kalea 10, 1.ºgo solairuko Hallean (Audientziarako sarbidean), eta gizarte-eta hezkuntza-arloan adituak diren 5 pertsonaren laguntza teknikoa du. ZUREKIN programaren testuinguruan, prozesu judizial batean sartuta dagoen emakume biktimizatuari ematen zaion laguntza teknika profesional bihurtzen da, bai eta baliabide ere.

Azken batean, helburu orokorra zera da: **genero-indarkeriaren biktima diren emakumeek (eta, izanez gero, haien seme-alabek ere) ahalik eta baldintza onenetan jo dezaten Justizia Jauregira**, eta ahalik eta estres gutxiagoz. Izan ere, halakoetan, estres-iturria izaten da

testuinguru horren gaineko ezjakintasuna: figura judizialak, terminologia juridiko eta judiziala (nahasiak eta ilunak izaten baitira)... Gainera, biktima eta biktimarioa eraikin berean (edo inguruetan) egon daitezkeela jakitea beste estres-iturria izaten da. Ezezaguna den horrek guztiak, azken batean, ziurgabetasuna sortzen du, batez ere biktimek badakitelako prozesu judizialaren ondorioa oso garrantzitsua dela haien etorkizunerako.



## Programaren kontzeptualizazio operatiboa

**Zurekin** programa bat dator **Europako Kontseiluaren Hitzarmenarekin, emakumearen aurkako indarkeria eta etxeko indarkeriaren aurkako prebentzioari eta borrokari buruzkoarekin** (Istanbulgo Hitzarmena ere esaten zaio). Hala, genero indarkeriaren kontzeptu penalaz harago doa -Genero Indarkeriaren aurkako Babes Osorako Neurriei buruzko Lege Organikoak (abenduaren 28ko 1/2004) definituta-, eta emakumeei babesa emateko helburua dauka, bizkitimizatzen dituen indarkeria-mota zein ere den. Hona, nola ulertu behar diren zenbait termino:

- a) "Emakumearen aurkako indarkeria": giza eskubideen urraketa eta emakumeen aurkako bereizkeria-modu bat. Generoan oinarritutako indarkeria-ekintza guztiak izendatuko dira horrela, hau da, emakumeentzat kalte edo sufrimendu fisiko, sexual, psikologiko edo ekonomikoak dakartzatenak edo ekar ditzaketanak; ekintza horiek egiteko mehatxuak, hertsapena edo askatasunaz arbitrarioki gabetzea ere (bizitza publikoan zein pribatuan) terminoaren barnean izango dira.
- b) "Etxeko indarkeria": familian, etxean edo ezkontideen edo izatezko bikotekideen artean gertatzen diren indarkeria fisiko, sexual, psikologiko edo ekonomikoko ekintza guztiak, alde batera utzita delituaren egileak biktimaren bizileku bera duen edo izan duen.
- c) "Generoa": jendarte jakin batek emakumeei edo gizonei esleitzen dizkien portaerak, eginkizunak eta ezaugarriak, emakumeek edo gizonek berezkoak dituztelakoan, jendarteak berak eraikitakoak diren arren.
- d) "Emakumearen aurkako indarkeria, generoa dela-eta ": emakume baten aurkako indarkeria oro, emakumea izateagatik izaten denean edo emakumeei neuriz kanpo eragiten dienean.
- e) "Biktima": a eta b ataletan zehaztutako portaeren pean dagoen pertsona fisiko oro.
- f) "Emakume" terminoak 18 urtetik beherako neskatilak ere hartzen ditu.



## Laguntza aktibatzeneko planteamendua eta eremua

Zurekin programak espazio judizialean sarrera, **harrera eta gida lagunkoia egin nahi du, eta emakumeari modu integralean lagundu.** Horretarako, laguntza emozional eta fisikorako beharrezko babesa emango du, honako hauek barnean hartuta:

- 1. Informazio-laguntza:** kokapenei, ordutegiari, administrazio- eta prozedura-dinamikei buruzko informazioa ematea, baita epaitegiko espazio fisikoei buruzkoa ere; Biktimari Laguntzeko Zerbitzuarekin aurretiko hitzordua ezartzea, besteak beste.
- 2. Justizia-jauregiaren barruan kokatzeko laguntza:** aurretiko azalpenak eraginkorrak ez badira, eta helburua lortzea ziurtatzen ez badute, espazio zehatzeraino (epaitegi zehatza, aretoa, Orientazio Juridikoko Zerbitzuak, Epaitegi Dekanoa, Biktimari Laguntzeko Zerbitzua, etab.) laguntza.
- 3. Eustea:** emozioei eta testuinguruari eustea beharrezkoa denean ematen den laguntza-mota (estresa, beldurra, ziurgabetasuna ...).
- 4. Amekin joaten diren adingabeei laguntzea** (sor daitezkeen oinarrizko beharrianak

aintzat hartuz: elikadura, garbitasuna, itxaronaldia).

Hala, laguntza aktibatzeneko eremuak honako hauek izango dira:

- Aurretik eraturako probak
- Adierazpenak
- Zenbait motatako manifestazioak
- Fiskaltzarekiko topaketak
- Taldeko ezagutze-saioak
- Talde psikosozial judizialak
- Auzitegiko Balorazio Integraleko Unitateak
- Ahozko ikustaldia



## Nork deribatu dezake

### 1. Emakumeen aurkako indarkeriaren arloko epaitegiak / Zigor-arloko epaitegiak / Probintzia Auzitegia / Instrukzioko epaitegia / Adingabeen epaitegiak / Fiskaltza

Zentzurik zabalenean genero-indarkeriaren biktima diren emakumeei laguntzeko pentsatuta dago Zurekin programa. Horregatik, generoarekin eta/edo sexu-erasoarekin zerikusia duten gaitan, laguntza berez aktibatzen aukera jasotzen du zerbitzuak. Dagokion epaitegiak Zurekin programari jakinarazi edo igorri ahal izango dio zitazioa, epaiketa-data, etab., laguntza-zerbitzuaren beharra baloratu dezan eta eskaintze aldera.

### 2. Talde psikosozial judizialeatik (BGAE) eta Auzitegiko Balorazio Integraleko Unitateetatik (UVFI)

Bi zerbitzuok Zurekin zerbitzua aktiba dezakete, biktimari egiten dioten zitazioaren jakinarazpena bidalita. Horrela, Zurekin programa emakume interesdunarekin harremanetan jartzen da, eta laguntza eskaintzen dio, kontuan izanda balorazioa edota miaketa egitea beharrezkoa den.

### 3. Biktimari Arreta Emateko Zerbitzua (BAEZ)

Orain arte bezala, Biktimari Arreta Emateko Zerbitzuak, bere arreta-esparruaren barruan, emakumeari laguntza hau ematearen egokitasuna balioesten du kasu guztietan; hala badagokio, eta balorazio horren arabera, zerbitzu honetara bideratuko du. Horretarako, aintzat hartzen diren funtsezko irizpideak dira artatutako emakumearen zaurgarritasuna eta egoera espezifikoak.