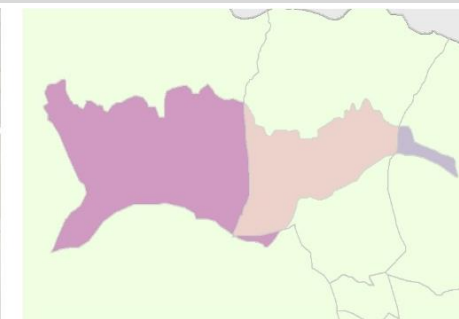
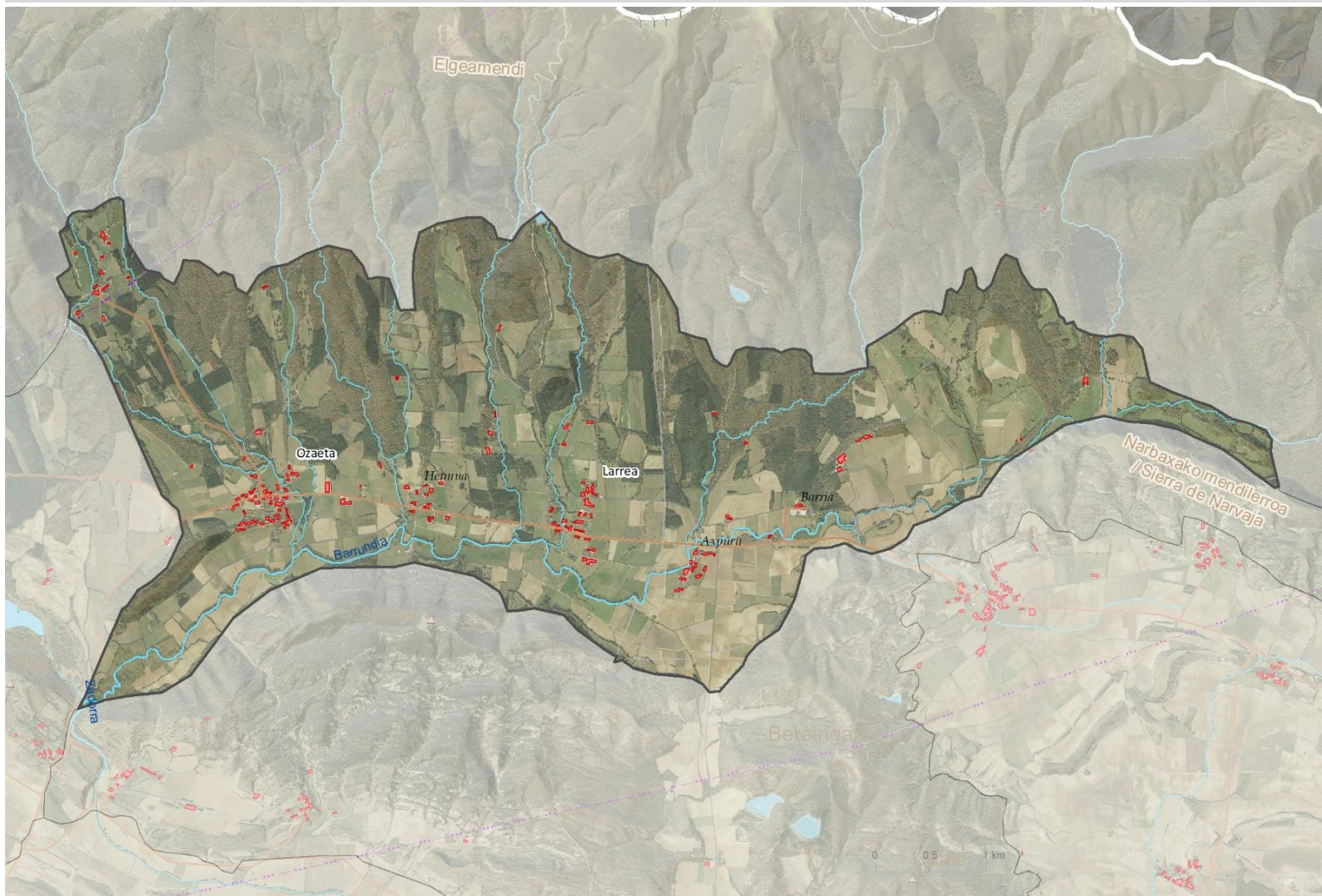


BARRUNDIAKO BAILARA

KOKALEKUA



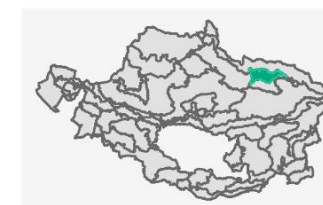
Municipios/Udalerriak

- 64,4% Barrundia
- 32,8% San Millán / Donemiliaga
- 2,9% Asparrena



Azalera (ha): 2495

Bataz beste- malda	Altitude mini- moa	Altitude maxi- moa	Bataz beste- teko alti- tud ea
5	545	721	590



DEFINIZIOA ETA IZAERA

Bailara korridorea da, hondo laukoa, Barrundia ibaiak modelatua, Urkilla-Elgea mendilerroen eta Arabako lautada iparraldean inguratzen duten mendi txikien artean (Araka, Aldaia eta Narbaiza mendiak). Urrunaga Uribarri-Ganboa PUko ur banalerroko muinoek bisualki eta fisikoki banandua. Landazabaleko paisaiaren adibidea: laboreen eta belardien mosaikoa, batzuetan heskaiek mugatuta, eta bertan nahasten dira

zuhaizti eta erreka txikiak, gune tradizional urrikoak eta bailarara sartzeko eta bertatik irteko errepide bakar batek lotzen dituen herrixkak. Azken dinamikien artean, nabarmentzekoa da baso-laborantza intentsiboak ugaritu egin direla lursail txikietan, oro har konifero exotikoen espezieekin.

BARRUNDIAKO BAILARA

DEFINIZIOA ETA IZAERA

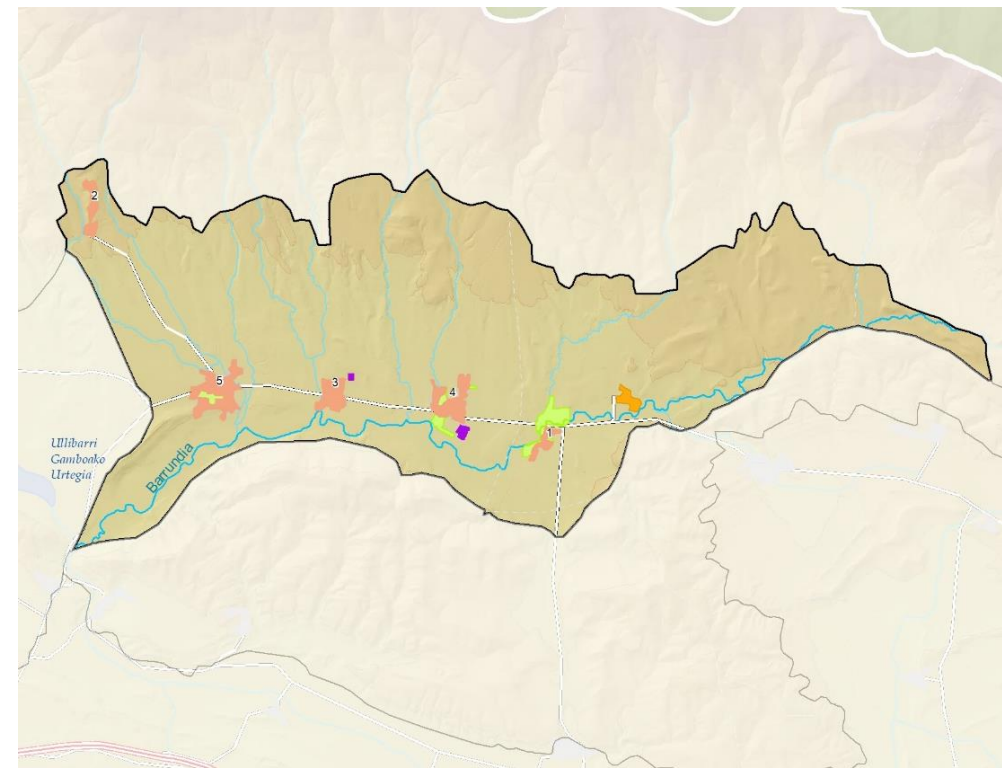
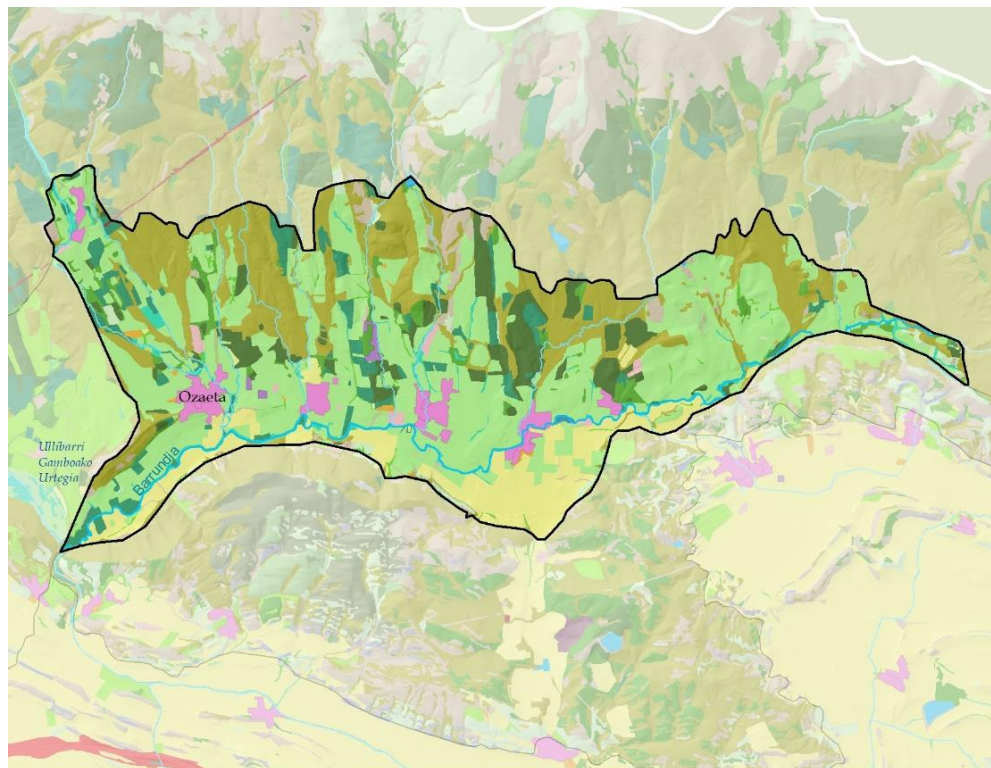
Garai bateko hariztiak sega-zelai eta labore bihurtzen dira ia Barrundiara isurtzen diren erreken ertzerara. Barrundia Unitatearen bizkar-hezurra da, eta meandriformeki igarotzen da Uribarri Ganboako urtegiaren isatsera iritsi arte. *Quercus robur* harizti subatlantikoa erlikiatuta mantentzen da Barrundia ibaiaren ibilgutik gertu dauden unada txikietan, ibaiertzeko basoarekin jarraituta.

Paisaia-balio handiko landazabaleko paisaia, gune tradizional urriak eta ondo kontserbatutako herrixkak dituena (Elgea, Ozaeta, Hermua, Axpuru, Narbaia eta Arriola). Inpaktuak Basalde nekazaritza eta abeltzaintzako poligonora murrizten dira.



BARRUNDIAKO BAILARA

DEFINIZIOA ETA IZAERA



LANDAREEDIA ETA LURZORUAREN ERABILERA

BASO-PAISAIA

- HARIZTIAK, PAGADIAK ETA BESTE HOSTOGALKOR BATZUK
- ERKAMEZTIAK ETA AMEZTIAK
- BASO MISTOA
- PINUDI MEDITERRANEOAK ETA SUBMEDITERRANEOAK
- BASO-LANDAKETA PRODUKTIBOAK
- SASTRAKADIA
- BELARDI MENDITARRAK, BELAZEAK, IHITOKIAK ETA ZOHIKAZTEGIAK
- ARREAK

PAISAIA LITOLOGIKOA ETA HIGATZAILEA

- KARKABAK

URAREN PAISAIA

- UR-IBILGUAK
- LAKUA EDO AINTZIRA
- BESTELAKO UR-GUNEAK
- UR-BAZTERREKO LANDAREDI
- HEZEGUNEETAKO LANDAREEDIA

NEKAZARITZA ETA ABELTZAINZAKO PAISAIAK

- BELAZE ETA LABORE ATLANTIKOAK

- ZUHAIZTI MISTOAK ETA HESKAIK
- LUR GOLDAGARRIA
- BARATZEAK ETA FRUTA-ARBOLAK
- NEKAZARITZA ETA ABELTZAINZAKO KOKALEKU ISOLATUAK

ERALDAKETA HANDIKO PAISAIAK

- GIZA KOKALEKUAK
- KOKALEKU INDUSTRIALAK
- AZPIEGITURA ENERGETIKOAK

GIZA KOKALEKUAK

- LANDA-GUNEAK ETA HERRIXKAK
- NEKAZARITZA ETA ABELTZAINZAKO
- INDUSTRIALA ETA KOMUNIKAZIO-SAREA
- ONDAREA

-BIZTANLEGUNE-

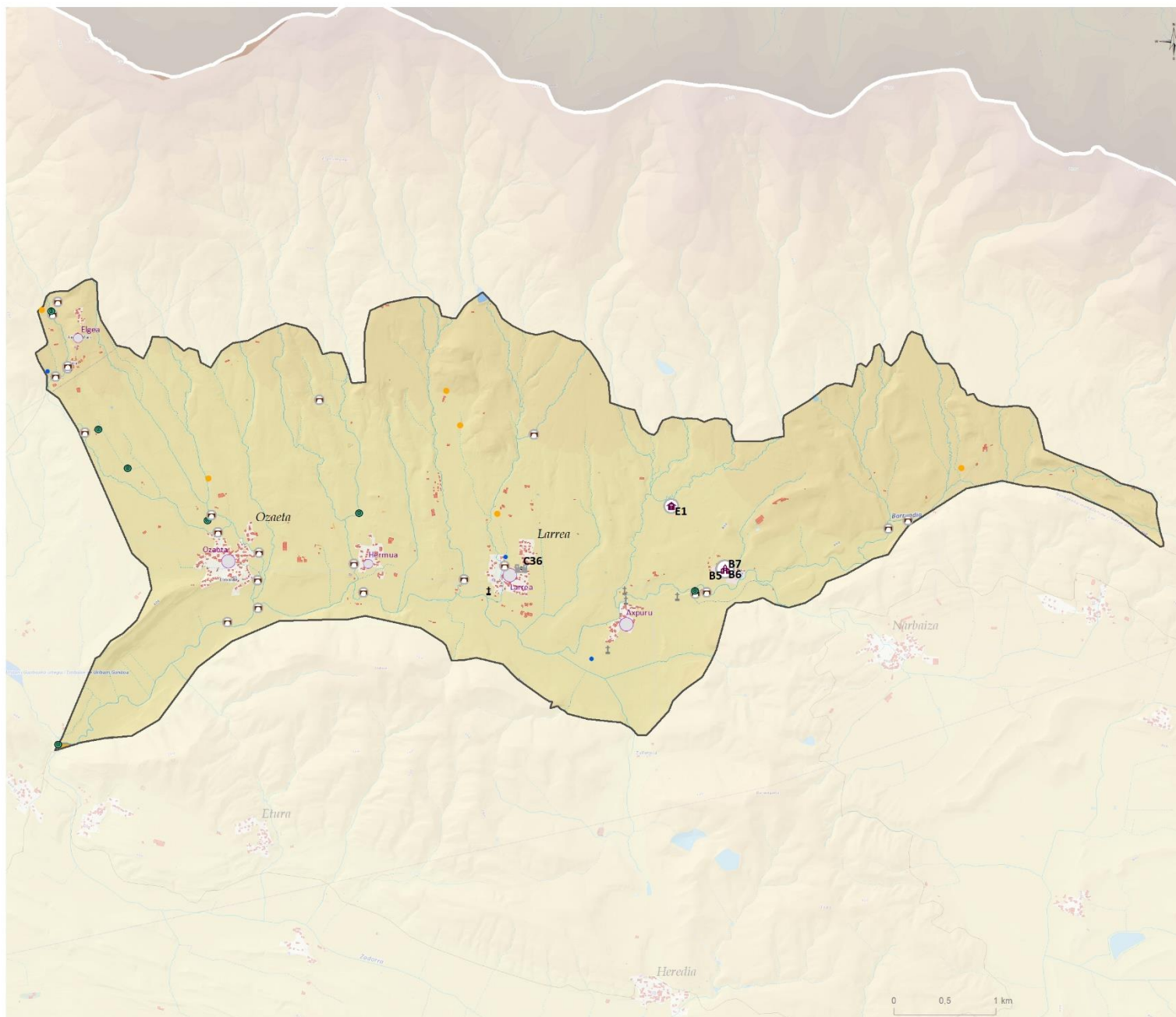
- 1: Axpuru
- 2: Elgea
- 3: Hermua
- 4: Larrea
- 5: Ozaeta

1:80.000



BARRUNDIAKO BAILARA

DEFINIZIOA ETA IZAERA

**BALIO KULTURALAK, HISTORIKOAK ETA IDENTITARIOAK****Erliliosoa**

-  Basilikak, monasterioak, tenpluak eta komentuak (3)
-  Baselizak (1)



Defentsa

-  Gazteluak eta dorreak (1)


Zibila

-  Zubia (22)
-  Errotak, irin-errotak eta olio-errotak (7)


Etnografikoak

-  Iturria-ikuztegia-Edaska (4)
-  Teileriak, karobiak, elurtegiak, erlategiak... (6)

Sinbolikoa

-  Hilerria (1)
-  Gurutzeak, hilarriak... (4)



Gune historiko-identitarioak

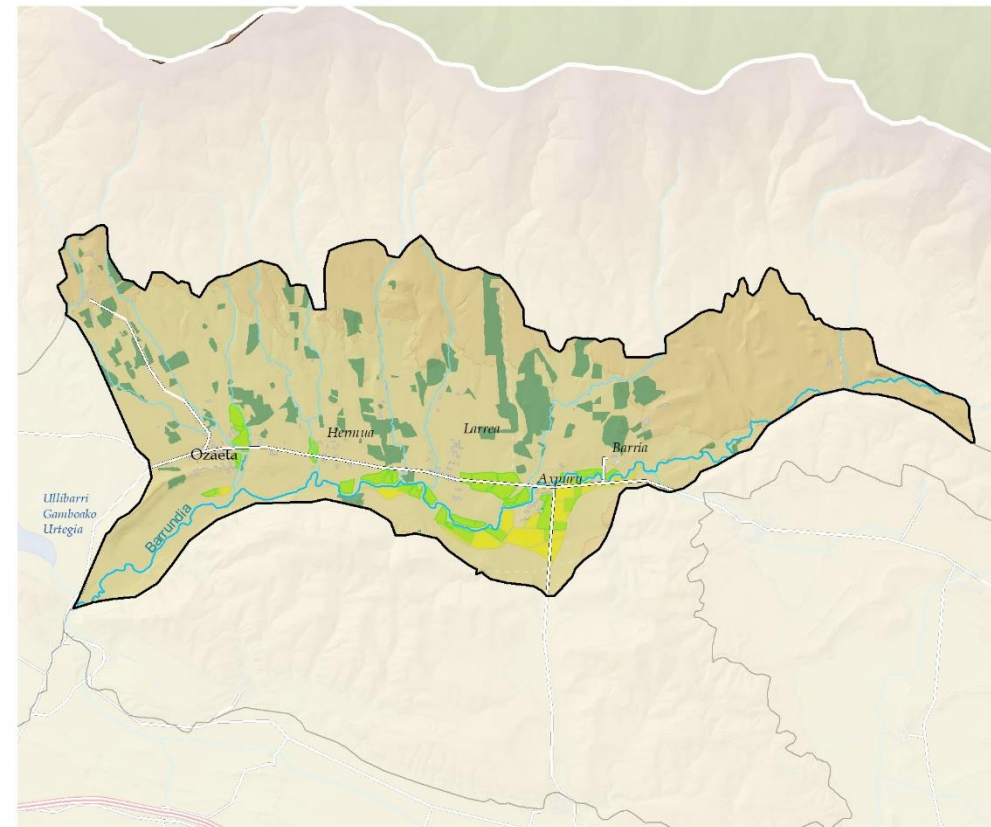
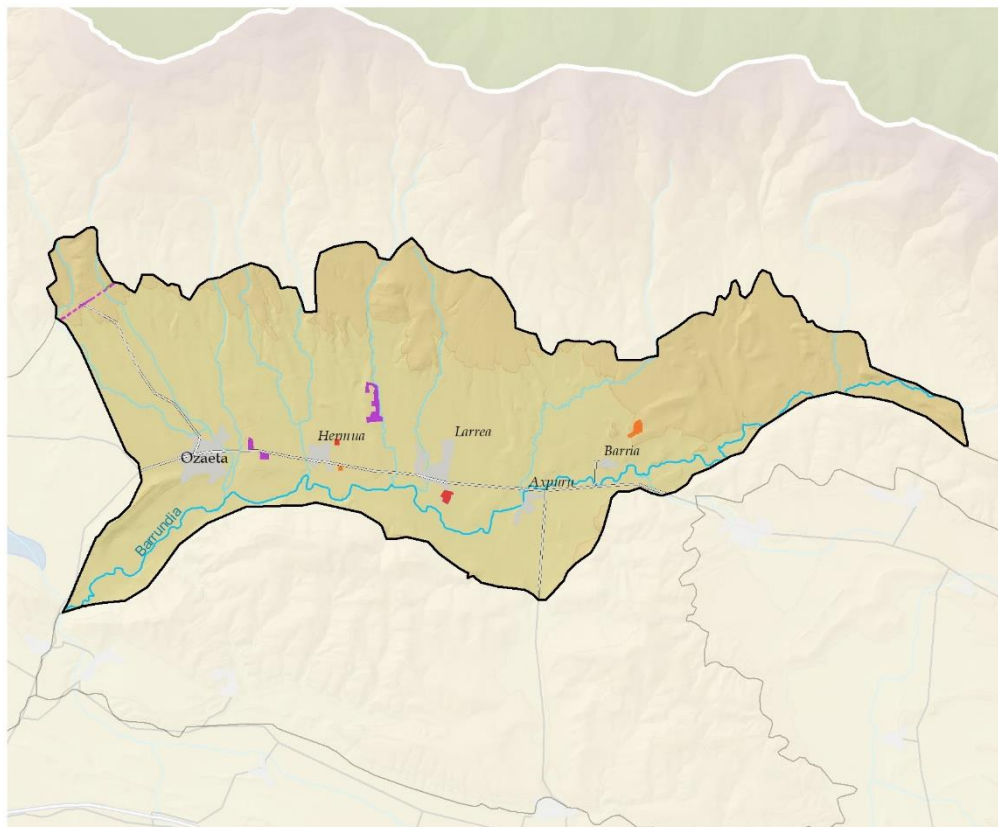
-  Poblado fortificado de Santa Lucía- Castillo de Gebara

Baliabide nabarmenak paisaian

- B5, CONVENTO DE RELIGIOSAS CISTERCIENSES
- B6, IGLESIA DEL CONVENTO NUESTRA SEÑORA DE BARRIA
- B7, NUESTRA SEÑORA DE BARRÍA
- C36, TORRE DE LAZARRAGA
- E1, ERMITA DE LA CONCEPCIÓN

Kokalekuak**Ondare-baliabideak gunean**

-  2 - 4 (2)
-  5 - 13 (3)



ERALDAKUNTZA HANDIAK ETA NABARMENAK

INDUSTRIALA

Kokaleku industrialak

Nekazaritza eta abeltzaintzako instalazioak

Nekazaritza eta abeltzaintzako instalazio isolatua

Nekazaritza eta abeltzaintzako instalazioa giza kokalekuetan

BESTE BATZUK

Linea elektrikoaren suebaki-kaleak

Beste errepideak

Goi-tentsioa handia

EKOIZPEN-BALIO SEKTORIALAK

Balio estraterjiko altuko lur goldagarria

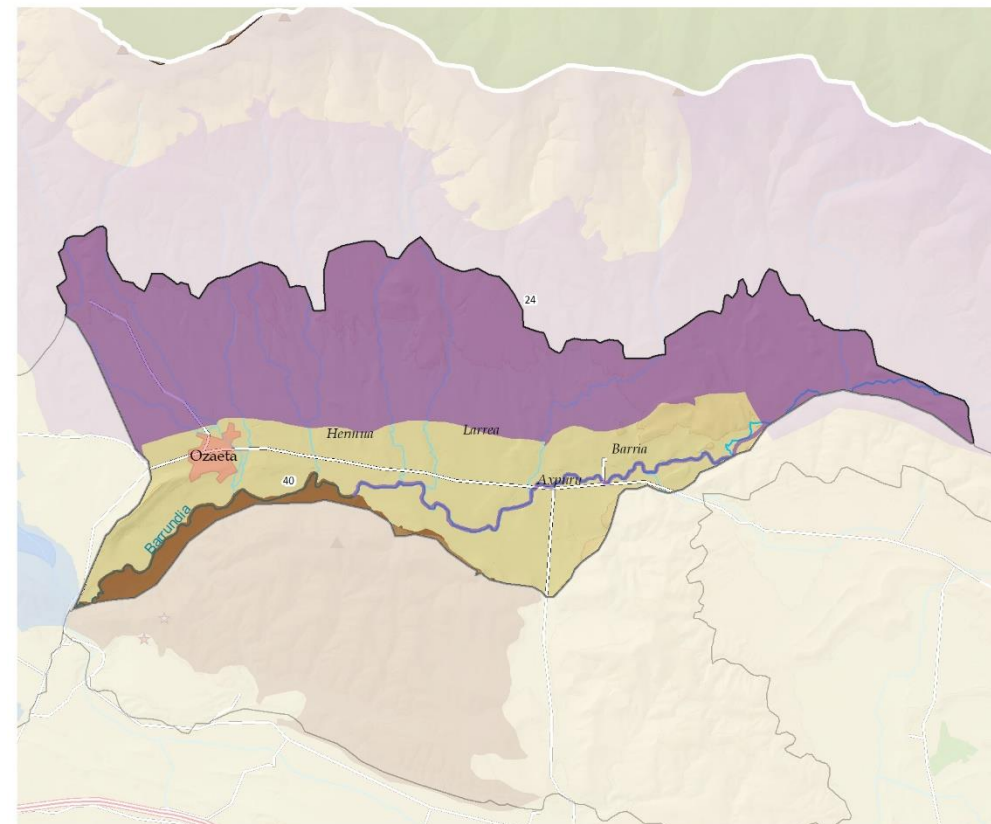
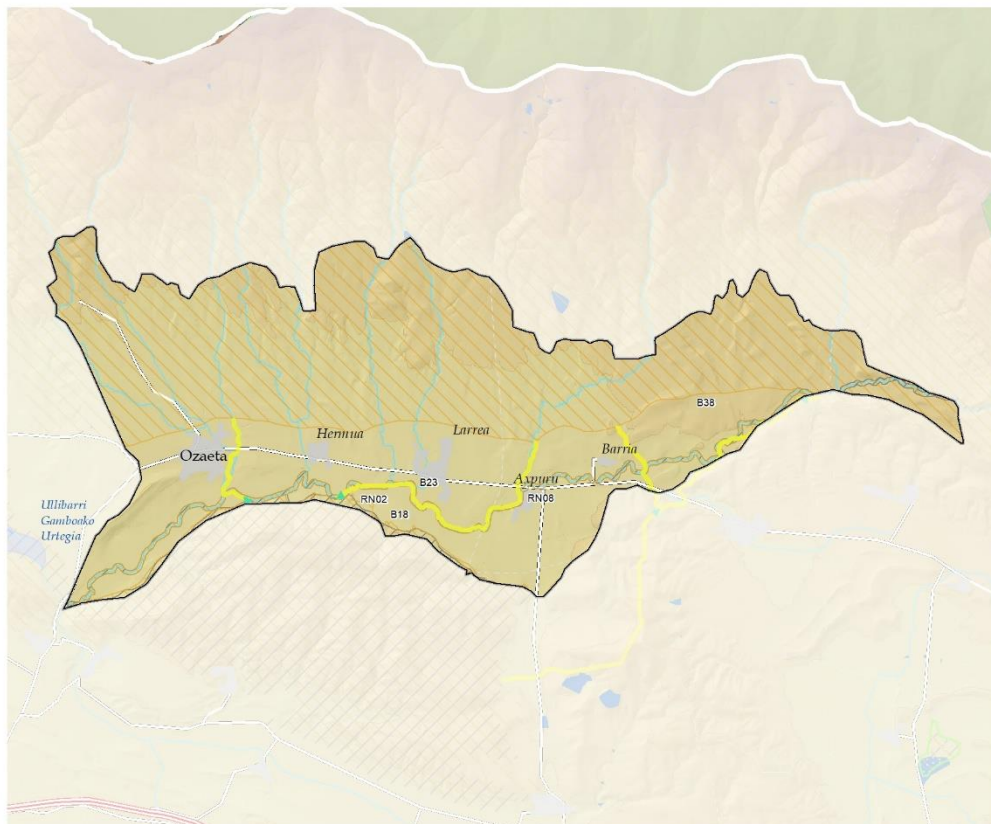
Balio estraterjiko altuko baratzeak eta fruta-arbolak

Belazeak eta labore atlantikoak

Baso-produktibitatea



BARRUNDIAKO BAILARA

DEFINIZIOA ETA IZAERA



BALIO NATURALAK ETA EKOLOGIKOAK

Natura 2000 Sarea

-  RN02: Aldaiako mendiak/Montes de Aldaia
-  RN08: Barrundia ibaia/Río Barrundia


LAG eta Azpiegitura berdea

-  Korrikalariak

Bioerreserbak

-  B18: Montes de Aldaia
-  B23: Río Barrundia
-  B38: Sierras de Aizkorri, Alzania, Urkilla-Elgea y Zaraya

Arabako Lurralde Historikoko Paisaia Berezien
eta Apartekoek Katalogoan

-  24: Sierras de Elgea - Urkilla
-  40: Montes de Aldaia - Río Barrundia

BARRUNDIAKO BAILARA

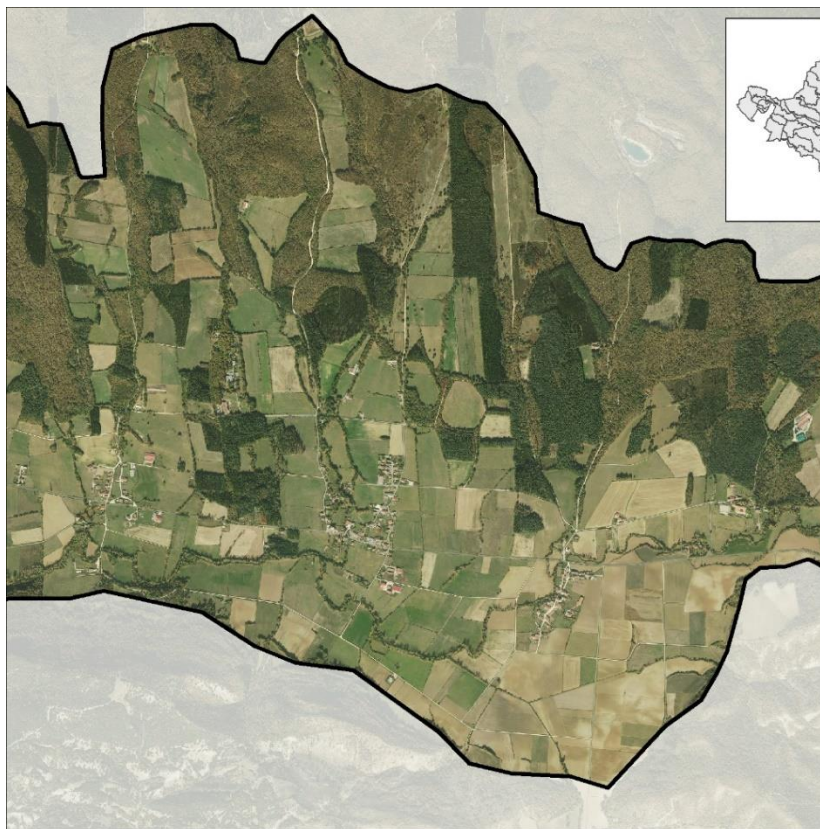
DINAMIKAK

Igarobide nagusiak alde batera utzita, ez da aldaketa handirik izan. Unitatea ia antzina-antzinatik dago eraldatuta, malda txikiko lursail emankorren baldintza bereziei esker. Lursail horiek nekazaritza ekoizpenetarako erabiltzen dira, baina gehienak sega-belardietarako dira, eta era askotako itxiturak dituzte. Nekazaritza laboreetarako bailararen eraldaketa hori, bai eta belardiak eta belar-belardiak lortzea ere, muga egiten duten mendilerroetako udako larre emankorretan oinarritzen zen, eta abeltzaintza-sistema nahiko egonkorra sortzen zuen, funtsean aldatu ez dena.

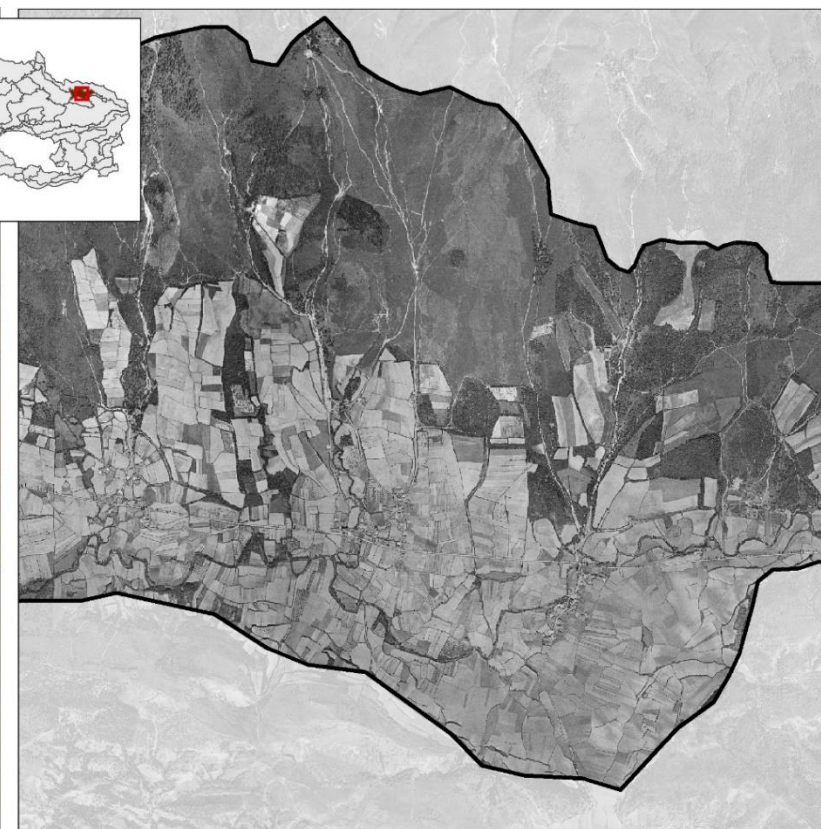
Espezie aloktonoen baso-landaketak hedatu eta areagotu egin dira azken hamarkadetan, eta mosaiko atlantikoaren hegalak eta partzelak okupatu dituzte, lehen belardiak, belardiak edo beste labore atlantiko batzuk zeuden lekuetan. Intentsiboa denez, txanda laburrekin eta landaketa-dentsitate handiekin, lursail horiek benetako laborantza bihurtzen dira, baso-aprobetxamendu tradizionaletan baino gehiago.

DINAMIKAK (PRESIO NAGUSIAK)

- Gune tradizionaletako eta herrixketako eraikin batzuk uztea eta hondatzea.
- Nekazaritza eta abeltzaintzako nabeak eta bigarren bizileku izateko bokazioa duten eraikinak ugaltzea landa lurzoruan.
- Landazabala uztea sistema ekonomiko gisa eta, bereziki, abeltzaintza-sektorea. Belardiak basoko laboreekin ordeztzea -
- Nekazaritza eta abeltzaintzako egituran aldaketak: ureztatzeak handitzea, lur sailak berregituratzea eta mugak desagertzea.
- Landa eremuko guneen barnealdea aldatzea.
- Nukleo tradizionalaren kanpoaldea aldatzea, plano laburraren ikus-arroa sarbideetatik hurbiltzean, handitzeak ezaugarri duten irregulartasuna errespetatu gabe, gaur egungo bizitegi-itxurarekin.



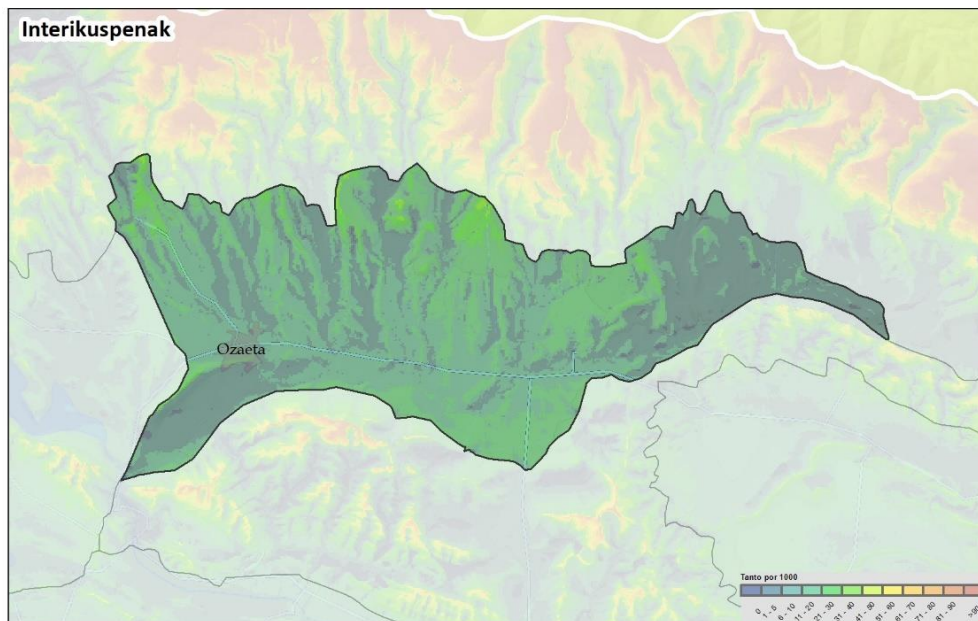
Gaurkotasuna



1945-46

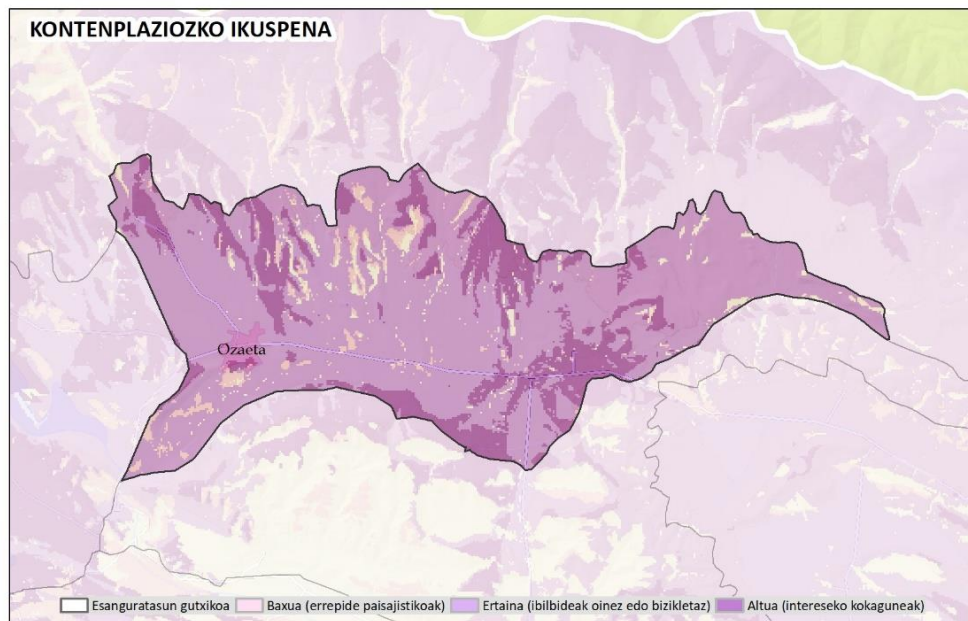
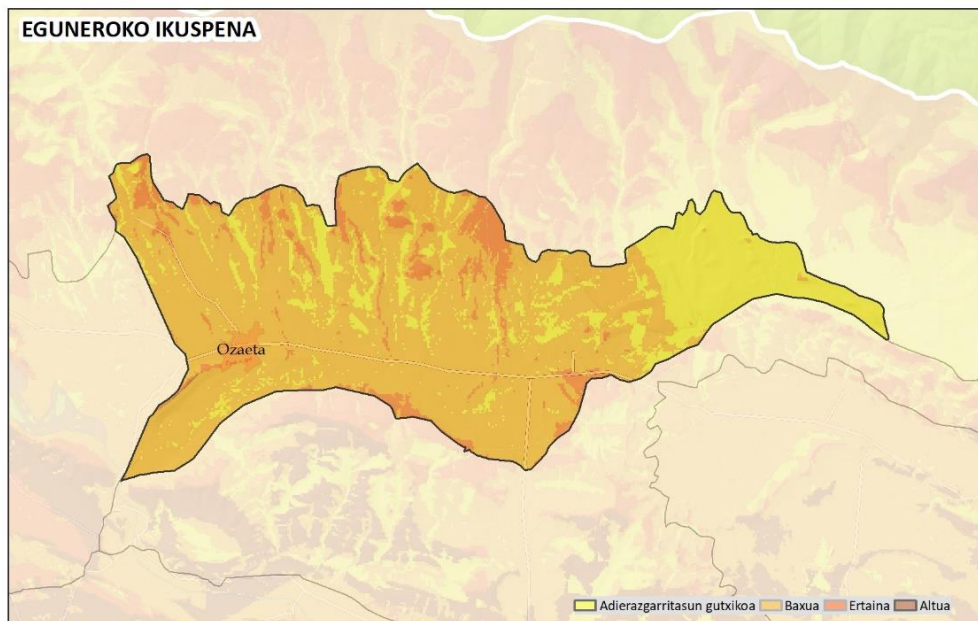
BARRUNDIAKO BAILARA

EBALUAZIOA: IKUSGARRITASUNA



Bailara korridore bisual baten zati da, Urkilla-Elgea mendilerroen eta Arabako Lautada iparraldean inguratzen duten mendi txikien artean (Araka, Aldaia eta Narbaiza mendiak), Lautadatik bisualki isolatzen dutenak. Urrunaga Uribarri-Ganboako PUren munitetatik banandua, bisualki eta fisiografikoki. Beraz, barneko interkonexio bisual handiko korridorea da, baina gainerako eremuarekiko ezkutatuta dago.

Ikusmen-irisgarritasuna, oro har, baxua da, komunikazio bide garrantzitsuetatik deskonektatzen delako eta bailarako biztanleria txikia delako.



BARRUNDIAKO BAILARA

EBALUAZIOA:

KALITATEA: Balio ertain-altua. Landazabal atlantikoko paisaiaren ezaugarri den nekazaritzako eta basogintzako mosaikoa, balio handikoa Lautadako eraldaketa intentsiboko nekazaritza-paisaiaren testuinguruan. Nolabaiteko kontzentrazioa jasan du, eta landaretza naturalaren eta belardietako lur sailen zati baten ordeza izaera intentsiboko baso-landaketak ezarri dira. Bestalde, kalitate handiko funts eszenikoak osatzen dituzten erliebeen artean posizio pribilegiatua du. Gainera, arkitektura tradizionalen erakargarritasuna ere badu, baita baserriak eta ondo kontserbatutako beste eraikin tradizional batzuk ere. Horiek guztiek paisaia-kalitate handiko bailara osatzen dute, eta oraindik ere altutzat jo daiteke.

HAUSKORTASUNA: Balio baxu-ertaina. Lortutako hauskortasuna ertaina da; izan ere, barne-interikusgarritasuna nahiko altua izan arren, behatzaileek ez dute modu nabarmenean ikusten. Hala ere, ikusmen-esposio txikia duenez, jarduerak eta inpaktuak integratzea erraztu dezake, neurri egokiak hartuz gero.

ONDORIOAK

Ahuleziak

- Biztanleria egonkorraren presentziari lotutako paisaia. Despopulazio-prozesu larria duen lurraldea da, eta gazteen ehunekoa oso txikia da.
- Egungo enpresa-ehunaren eta, bereziki, abeltzaintzaren biziraupena arriskuan jartzen duen dinamika ekonomikoa belaunaldiz belaunaldi aldatzeko zailtasuna.

Mehatxuak

- Dentsitate txikiko bizitegiak garatzea: urbanizazioak hedatzea eta hirigune tradizionalen eta herrixken profila aldatzea, etxeak uzteagatik eta tipologia berriak sartzeagatik.
- Nekazaritza eta abeltzaintzako jarduera bertan behera uztea:
 - Belardiak sastrakatzea. Baldintza klimatologikoen belardiek sastrakak azkar inbaditzea eragiten dute.
 - Belardiak baso zurgaien birpopulaketekin ordeztea. Konifero exotikoak.
- Tamaina handiko eraikin salbuetsiak ugaritzea, nekazaritzako makinak gordetzeko eta nekazaritzako soberakinak biltegitutzeko erabiltzen direnak.

Aukerak

- Mendiak eskaintzen dituen zerbitzu ekosistemikoak, hiri edo nekazaritza izaerako beste eskualde batzuk garatzeko beharrezkoak direnak, kontserbatzeko beharrezkoak diren jarduketei ekiteko beharrezko sentsibilitate soziala handitzea.
- Nekazaritza jarduera mantentzea eta hobetzea, paisaia naturaleko espazioak berreskuratzearekin orekatuta, hala nola ezpondak, ibaiertzak, muinoak eta bide-ertzak. Paisaiaren aniztasuna kontserbatzea eta handitzea ahalbidetzen du, baita kalitate ekologikoa hobetzea ere.

Indarguneak

- Tokiko biztanleek lotura handia dute beren lurraldearekin
- Lurraldeko baliabideen aprobetxamendu jasagarriaren tradizio luzea duten biztanleak.
- Paisaia- eta natura-balio handia. Ingurumena babesteko figurak dituzten espazioak.
- Kokalekuen ondare- eta kultura-balio handia.



PAISAIAREN KALITATE HELBURUAK. PLANGINTZA, KUDEAKETA ETA JARRAIPIEN PROPOSAMENA

Paisaia-unitate osorako proposamen integrala erakusten da. Geodatuak 1: 10.000 eta 1: 25.000 bitarteko eskalan garatu dira, eta horrek lurraldearen kudeaketan eta antolamenduan integrazioa ahalbidetzen du. **4. Dokumentuan (Helburuak, proposamenak eta adierazleak), planteatutako PKHak lortzeko ekintzak garatzen dira.** Nabarmendu behar da PKH espezifikoenak eta garrantzitsuenak erakusten direla, eta horiek lortzeko ekintzak lehenetsuzkoak direla eta aurrera eramateko potentzialtasuna dutela.

Paisaia babesteko eta kudeatzeko behar dituzten ekintzak kontserbatzeko eta haien balioa nabarmentzeko formulatutako PKH erabakigarrienak. Unitate osoa PIBE gisa identifikatu da, nekazaritza eta abeltzaintzako paisaia tradizionala kontserbatu eta hobetzeko, kudeaketaren bidez.

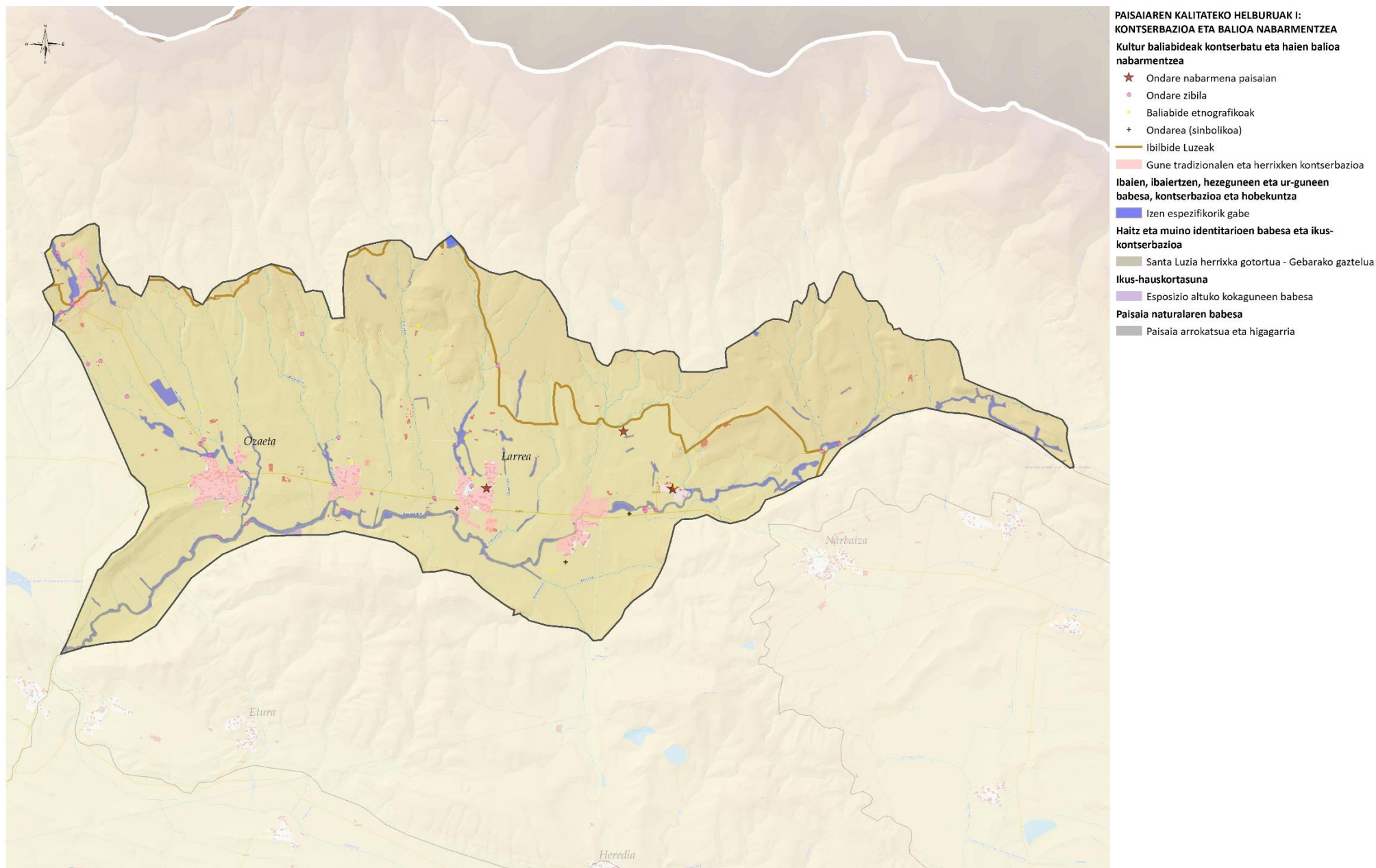
- Paisaia naturalaren kontserbazioa eta berreskurapena sustatzea, hori mantentzea beharrezkoa baita PUren paisaiarako. Oro har, formazio berezien paisaia-babesa indartzea proposatzen da, batez ere ibaiertzak eta ur-xaflak, bai eta lehendik dauden zuhaitzien zatiak ere.
- Ingurunea babesteko eta kontserbatzeko eta hiribilduen eta kultura-guneen ikusizko pertzepziorako tresnak aktibatzea eta garatzea.
- Ingurunea babesteko eta kontserbatzeko eta **gune tradizionalen eta herrixken** ikusizko pertzepziorako tresnak aktibatzea eta garatzea
- Biztanleak kokaguneetan mantentzera eta etxebizitza eskuratzera bideratutako neurri sozioekonomikoak sustatzea.
- Ondare-balio historiko edo sinbolikoa duten osagai guztien kultura-ondarea kontserbatzea eta balioestea, oro har.

Kalitate ekologikoko eta paisaia-kalitateko nekazaritza-erabilerearen kontserbazioa sustatzea, bai eta haren hobekuntza paisajistikoa, ekologikoa eta funtzionala ere.

- Haren kudeaketa, 4. dokumentuan deskribatutakoa, sistema tradizionalari eusten laguntzeko eta erabilera-aldaketak eragozteko politiken abiaraztea laburbiltzen duena. Lotutako ustiategi txikien lehen mailako jarduera sustatzea.
- Laguntza zuzenak sustatzea ezpondak eta itxitura tradizionalak berreskuratzeko, bereziki heskai biziak eta nekazaritza-funtzioa galdu duten lursailak. Ibai-ibilgu txikiei lotutako landaredia berreskuratzea.
- Belardien ordeztasun baso-landaketak jartzeko muga sustatzea, nekazaritza eta abeltzaintzako lur emankorra den aldetik.
- Lurzoru urbanizaezinean (LUE) dauden eraikinen ugaritzea zorroztzago arautzea: haien bolumetria, azalera, koloreak eta materialak arautzea, nekazaritzako eta abeltzaintzako lanak egiteko beharrezkoak direnean, lizentziak eta baimenak ematerakoan.

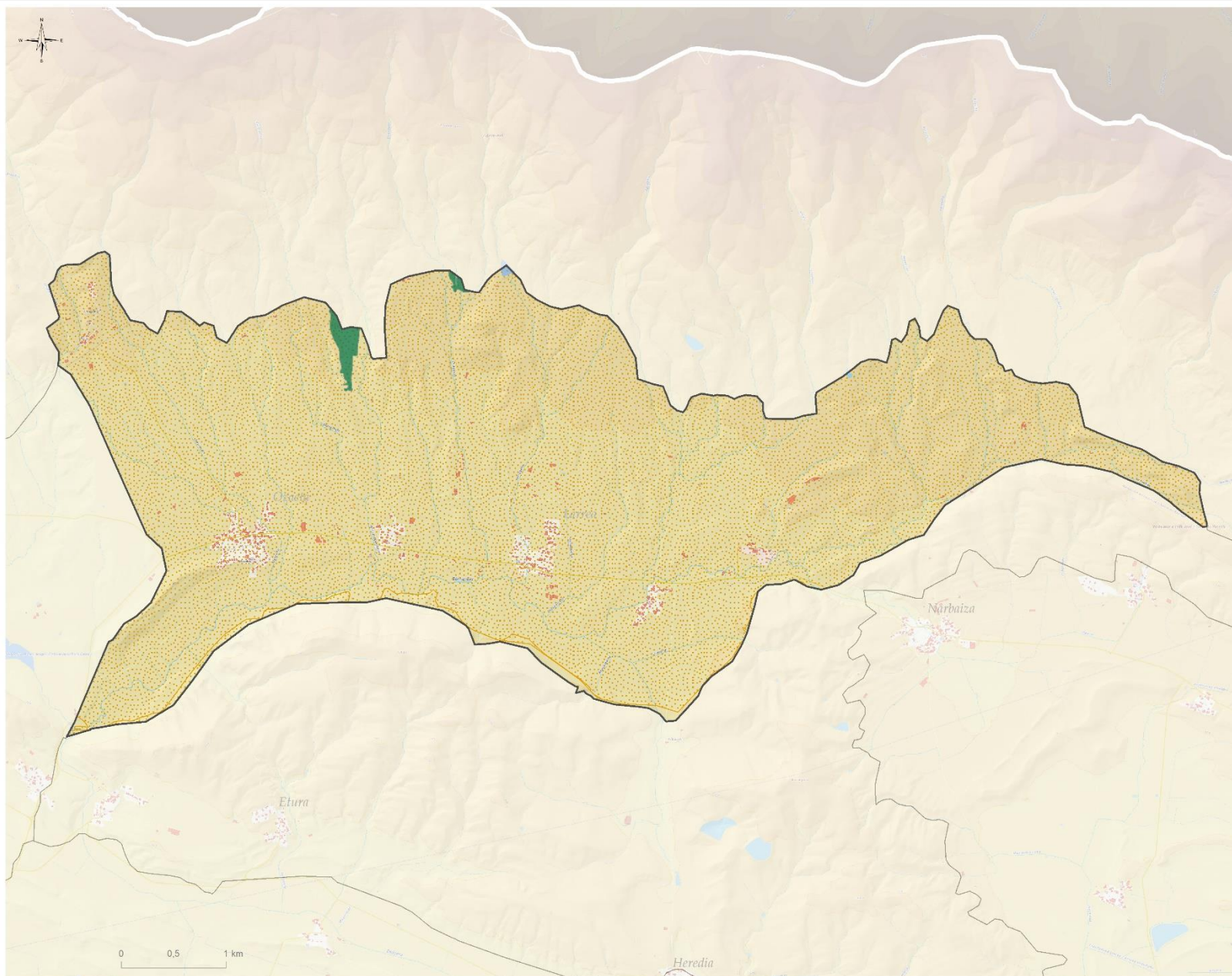
BARRUNDIAKO BAILARA

PAISAIAREN KALITATE HELBURUAK. PLANGINTZA, KUDEAKETA ETA JARRAIKEN PROPOSAMENA



BARRUNDIAKO BAILARA

PAISAIAREN KALITATE HELBURUAK. PLANGINTZA-, KUDEAKETA- ETA JARRAIPEN- PROPOSAMENA


**PAISAIAREN KALITATEKO HELBURUAK II:
KUDEAKETA ETA ANTOLAMENDUA**
Hobetu daitekeen paisaia naturala

- Ikus-irigarritasun handiko kokaguneetako bazkalekuen eta sastrakaren paisaia eta ekologiaren hobekuntza sustatzea
- Paisaia eta ekologia aldetiko hobekuntza sustatzea baso-landaketetan, ikusizko irigarritasun altuko enklabeetan

PIBE
**KONTSERBAZIOA, KUDEAKETA-EREDU
BATEN BIDEZ**

- G5. BARRUNDIAKO BAILARA