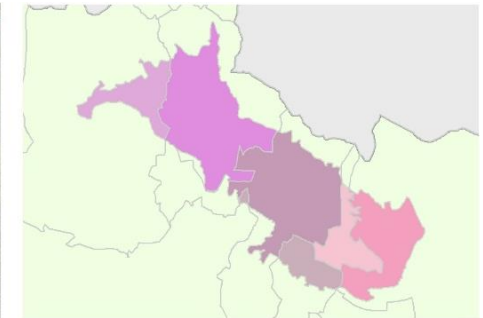
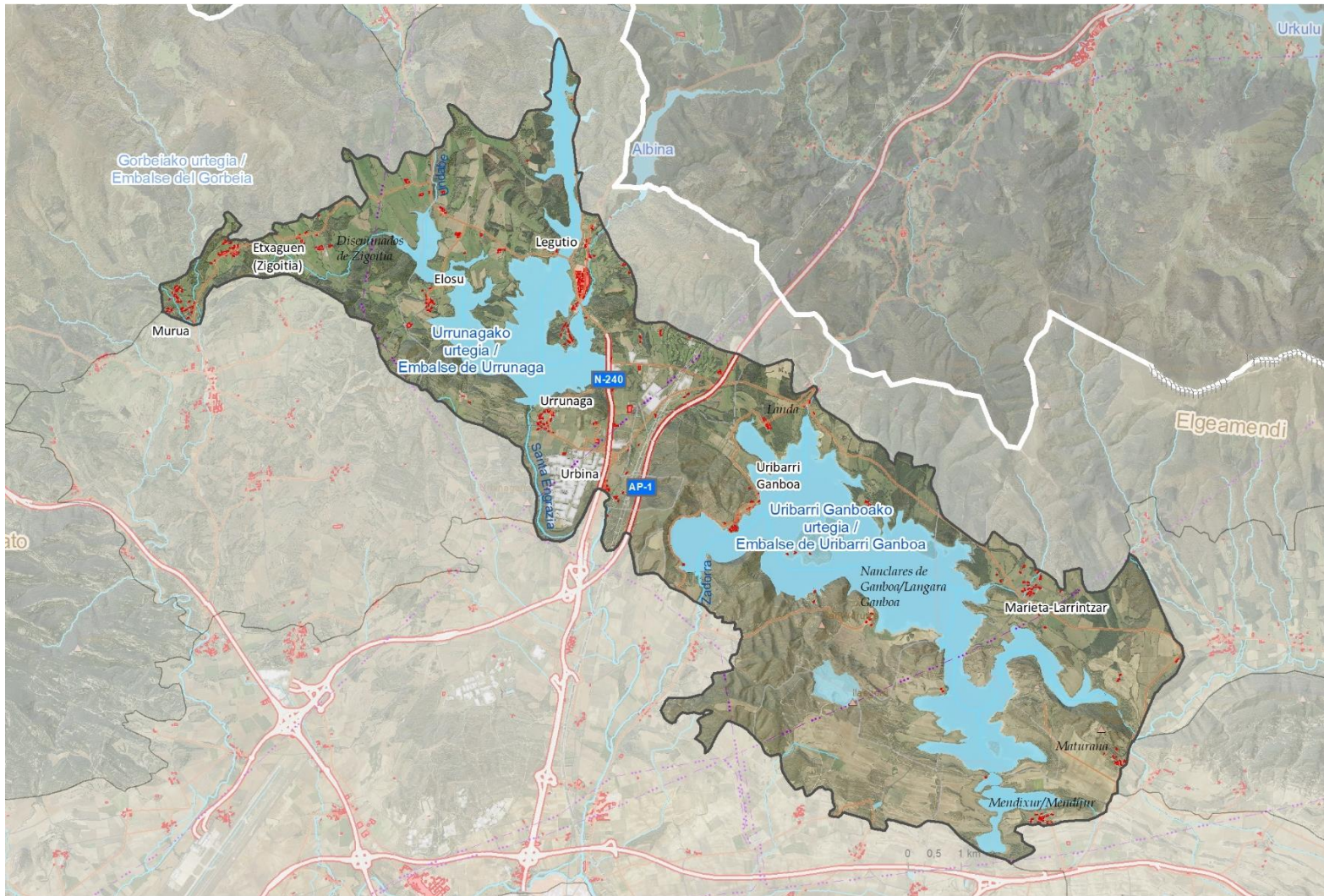


## URRUNAGA ETA ULLIBARRI-GANBOA

## KOKALEKUA

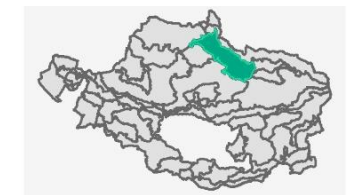


## Municipios/Udalerriak

- 30,4% Legutio
- 28,6% Arratzua-Ubarrundia
- 16,9% Barrundia
- 9,5% Zigoitia
- 8% Elburgo / Burgelu
- 6,7% Vitoria-Gasteiz

Azalera (ha): 9219

Batazbestekoa	Altitude minimoa	Altitude maximoa	Batazbestekoa
7	516	725	563



## DEFINIZIOA ETA IZAERA

Erliebe leuneko espazioa da, korridore sakonune luze itxurakoa, hondo laukoa, Gorbeia eta Elgeamendi mendilerroen eta Arabako Lautada iparraldean inguratzen duten mendi txikien artean bildua. Ubarrundiako bailaran kokatzen zen, gaur egun Urrunaga eta Ulibarri urtegiak urak urpetuta dago. Urtegi horiek Arabako kostaldea izenez ezagutzen dira, eta inguruan segalarreterako eta hortzetarako nekazaritza eta abeltzaintza lursailen mosaiko bat zuten.

Efren iparraldeko ertzetik gertu dago, eta haran atlantikoetatik sartzeko atea da. Balio ekologiko handiko lekua, urperatutako herriek eragindako balio sinbolikoa gehituta. Laboreekin eta ur masekin batera, gune tradizional txikiak eta ondo kontserbatutako herririk daude. Komunikazio korridoreak (AP1, N240 eta LAV) unitatearen erdigunea zeharkatzen du urtegien artean, eta haren inguruan industria tamaina garrantzitsuak instalatu dira.

## URRUNAGA ETA ULLIBARRI-GANBOA

### DEFINIZIOA ETA IZAERA

Ullibarri-Ganboako urtegiak protagonista dituen ur-paisaia; Zadorra ibaiko urak hartzen ditu, eta Urrunagakoak Gorbeia, Anboto eta Jarintoko mendietako errekez elikatzen da. Arabako biztanleek gehien erabiltzen duten gunetakoak dira: aisialdirako gunea, Landa eta Garayo hondartzak, itsas klubak eta golf-zelaia.

Landazabal atlantikoa, sega-belardien mosaikoa eta heskaiek mugatutako laborantza; horien artean, landaretza naturaleko ahoak tartekatzen dira. *Quercus robur* harizti subatlantikoa nagusitzen da, hegoaldeko erkameztiaren basoekin eta mendebaldeko pagadiekina batera. Urtegi-ko isatsak, ibaiertzak eta ur-laminak balio ekologiko handia dute, Gorbeia-ko parke naturalak eta Aizkorri-Aratz parkeen arteko lotura handia delako. Landazabalak zuhaitz leunduak irudikapen nabarmenak ditu, Mendizabalgo Dehesa kasu, paisaia-balio handikoak



Eraikitako paisaiak benetako eragina du pertzepzioan. Nukleoak egoteaz gain, batzuk balio handikoak dira, hala nola Legutioko hiribildu historikoa, edo Uribarri Ganboa eta Langraiz Ganboa herriak urtegiaren ertzetan, Goiain poligonoaren industria-garapena gehitu behar zaio Zadorrako meandroetako batean. Urtegien artean komunikazioen korridorea, N-240 Gasteiz-Bilbo, AP-1 eta abiadura handiko trenak daude. Nabarmentzekoak dira Barcinaitxaso eta Itxaso-Gasteiz 400 kV lineak



Uribarri Ganboa urtegia inguratzen duten muino txiki batzuk ditu, hegoaldeko mugan. Horien artean, Urbina mendia eta Santa Cruz muinoa nabarmentzen dira. Hauen eta Lautadaren artean inguratuta, trantsizioko paisaia bat da lehorragoa, non *Quercus faginea* erkameztia nagusi den, gaur egun muinoetara mugatuta dagoena, eta lehorrekoak. Barrundia bailararen ekialdetik mugatzen du, bertatik fisiografikoki eta bisualki banatzen delarik.



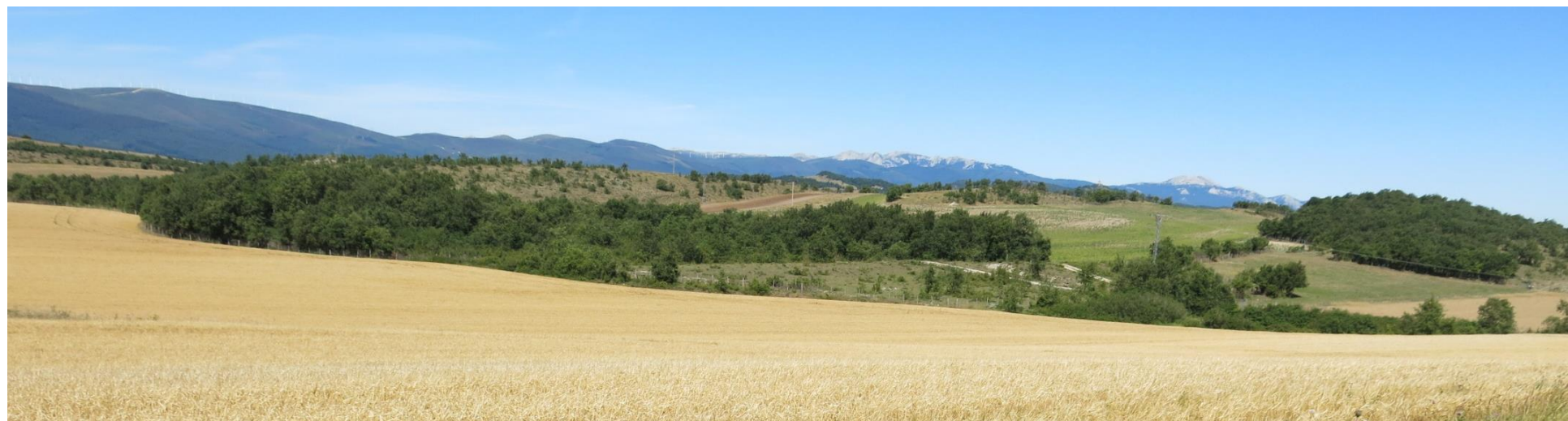
# URRUNAGA ETA ULLIBARRI-GANBOA

## DEFINIZIOA ETA IZAERA



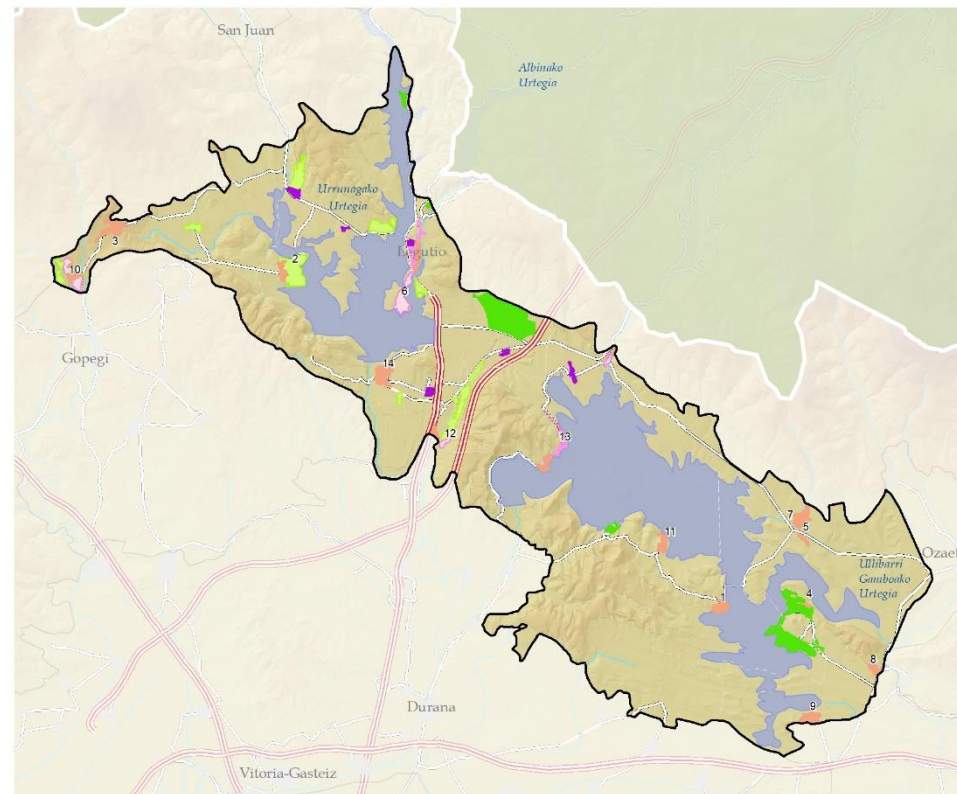
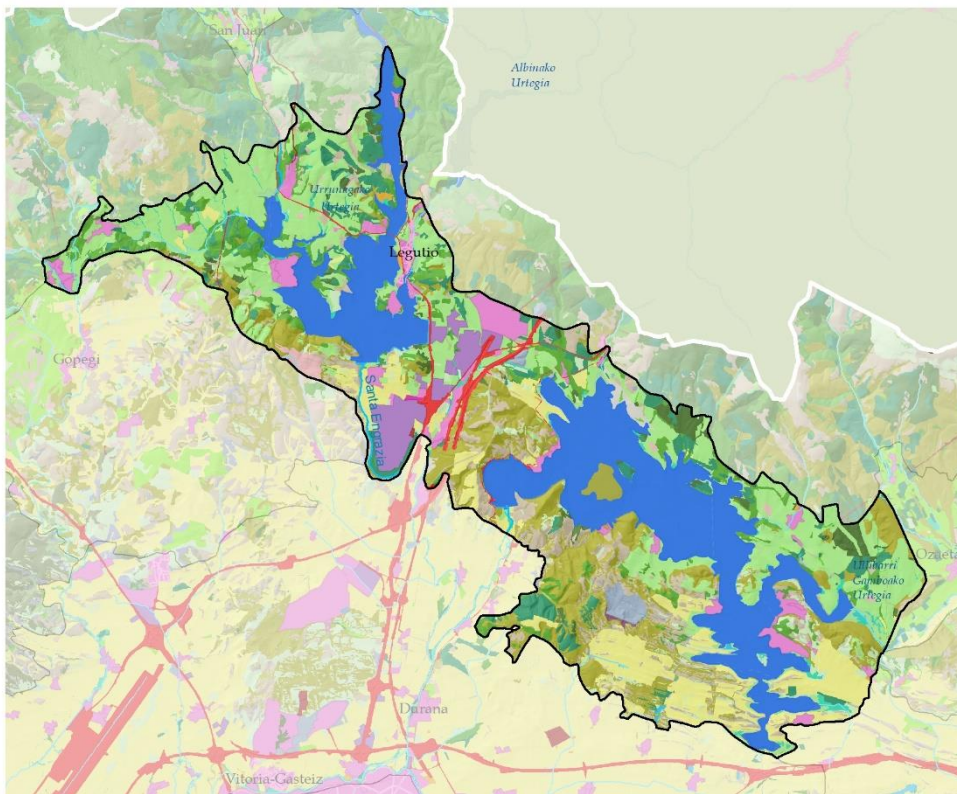
# URRUNAGA ETA ULLIBARRI-GANBOA

## DEFINIZIOA ETA IZAERA



URRUNAGA ETA ULLIBARRI-GANBOA

DEFINIZIOA ETA IZAERA



LANDAREDIA ETA LURZORUAREN ERABILERA

**BASO-PAISAIA**

- HARIZTIAK, PAGADIAK ETA BESTE HOSTOGALKOR BATZUK
- ERKAMEZTIAK ETA AMEZTIAK
- BASO MISTOA
- PINUDI MEDITERRANEOAK ETA SUBMEDITERRANEOAK
- BASO-LANDAKETA PRODUKTIBOAK
- SASTRAKADIA
- BELARDI MENDITARRAK, BELAZEAK, IHITOKIAK ETA ZOHIKAZTEGIAK
- ARREAK

**PAISAIA LITOLOGIKOA ETA HIGATZALEA**

- LARRE ETA SASTRAKA PETRANOAK

KARKABAK

- GLERAK

**URAREN PAISAIA**

- UR-IBILGUAK
- URTEGIA
- BESTELAKO UR-GUNEAK
- UR-BAZTERREKO LANDAREDI
- HEZEGUNEETAKO LANDAREDIA

**NEKAZARITZA ETA ABELTZAINZAKO PAISAIAK**

- BELAZE ETA LABORE ATLANTIKOAK
- ZUHAIZTI MISTOAK ETA HESKAIK
- LUR GOLDAGARRIA

BARATZEAK ETA FRUTA-ARBOLAK

- NEKAZARITZA ETA ABELTZAINZAKO KOKALEKU ISOLATUAK

**ERALDAKETA HANDIKO PAISAIAK**

- GIZA KOKALEKUAK
- KOKALEKU INDUSTRIALAK
- MEATZE-USTIATEGIAK
- AZPIEGITURA ENERGETIKOAK
- KOMUNIKAZIO-SAREA
- ZABORTEGIAK ETA OBRA-HONDAKINDEGIAK
- EREMU DEGRADATUAK (ALDI BATERAKOAK)

GIZA KOKALEKUAK

- ZABALGUNEA ETA EKIPAMENDUA
- EZ-JARRAITUA
- LANDA-GUNEAK ETA HERRIXKAK
- NEKAZARITZA ETA ABELTZAINZAKO
- PARKEAK, BERDEGUNEAK, KIROL-INSTALAZIOAK ETA HILERRIA
- INDUSTRIALA ETA KOMUNIKAZIO-SAREA
- EREMU DEGRADATUAK (ALDI BATERAKOAK)

**-BIZTANLEGUNE-**

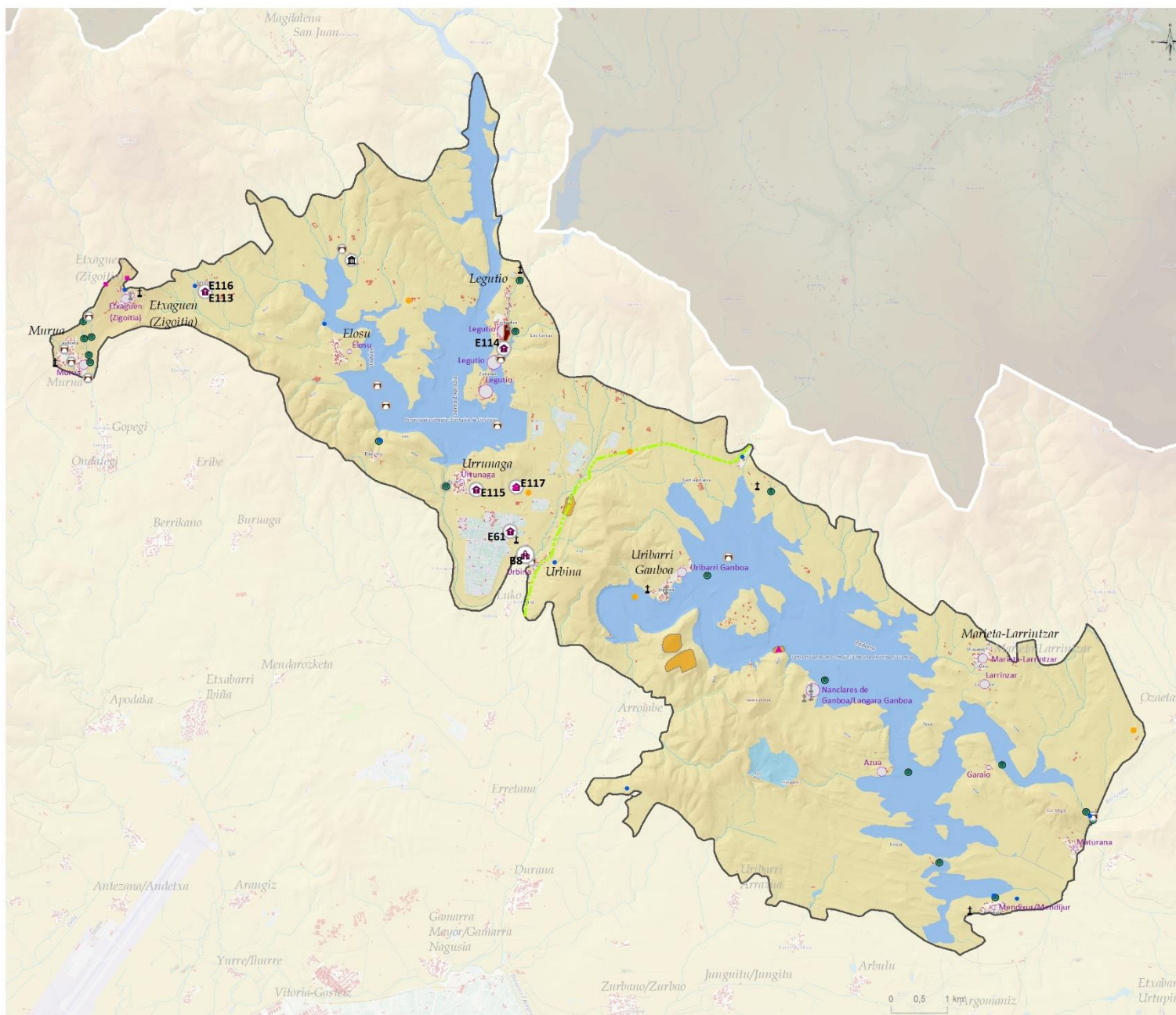
- 1: Azua
- 2: Elosu
- 3: Etxaguen (Zigoitia)
- 4: Garaio
- 5: Larrinzar
- 6: Legutio
- 7: Marieta-Larrintzar
- 8: Maturana
- 9: Mendixur/Mendijur
- 10: Murua
- 11: Nanclares de Ganboa/Langara Ganboa
- 12: Urbina
- 13: Uribarri Ganboa
- 14: Urrunaga

1:140.000






## URRUNAGA ETA ULLIBARRI-GANBOA

## DEFINIZIOA ETA IZAERA



**BALIO KULTURALAK, HISTORIKOAK ETA IDENTITARIOAK****Erlijosoa**

-  Basilikak, monasterioak, tenpluak eta komentuak (1)
-  Baselizak (6)

**Zibila**

-  Zubia (15)
-  Errotak, irin-errotak eta olio-errotak (18)
-  Ondare industrialia (1)



**Etnografikoak**

-  Iturria-ikuztegia-Edaska (11)
-  Teileriak, karobiak, elurtegiak, erlategiak... (6)

**Sinbolikoak**

-  Hilerrria (8)
-  Gurutzeak, hilarriak... (6)






**Historiko identitarioa**

-  Harrobi historikoa (2)
-  Historiaurreko aztarnategiak (2)

**Ibilbide historikoak**

-  Vasco-Navarro Trenaren

**Gune historiko-identitarioak**

-  Necrópolis de Aldaieta
-  Poblado de Bagoeta
-  Poblado fortificado de Santa Lucía- Castillo de Gebara
-  Recinto fortificado de Aldaia
-  Recinto fortificado de Espikulatxe




**Hirigune historikoak eta gune nabarmenak paisaiaren aldetik**

-  Villa de

**Baliabide nabarmenak paisaian**

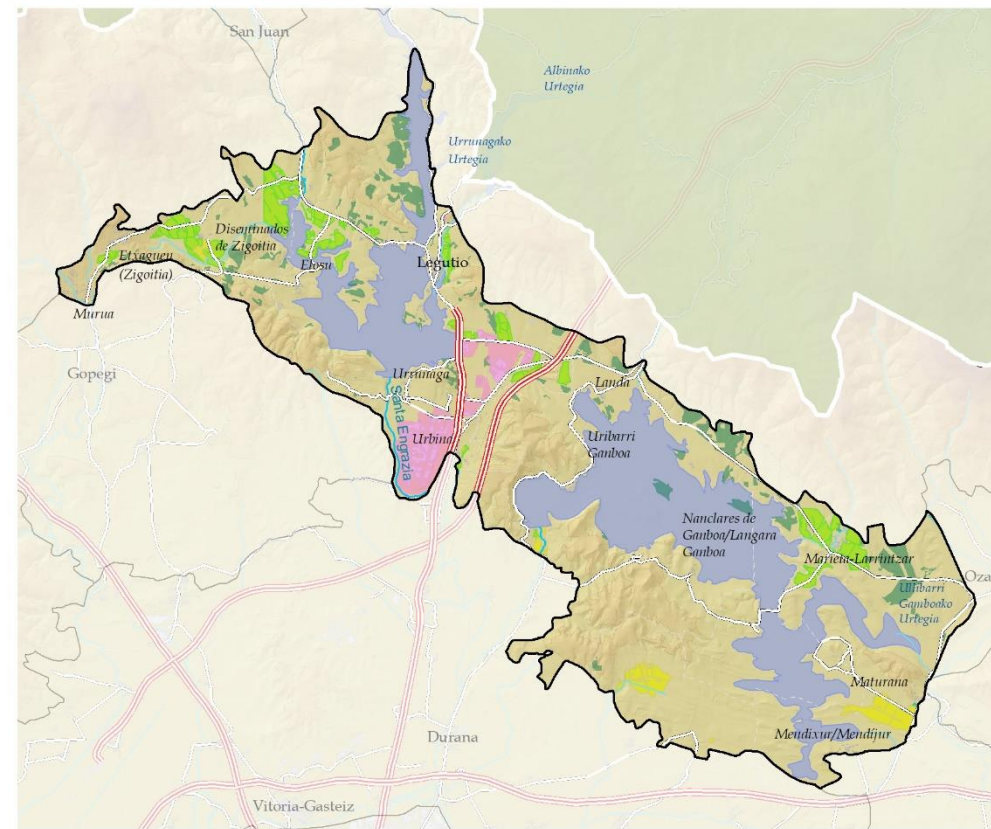
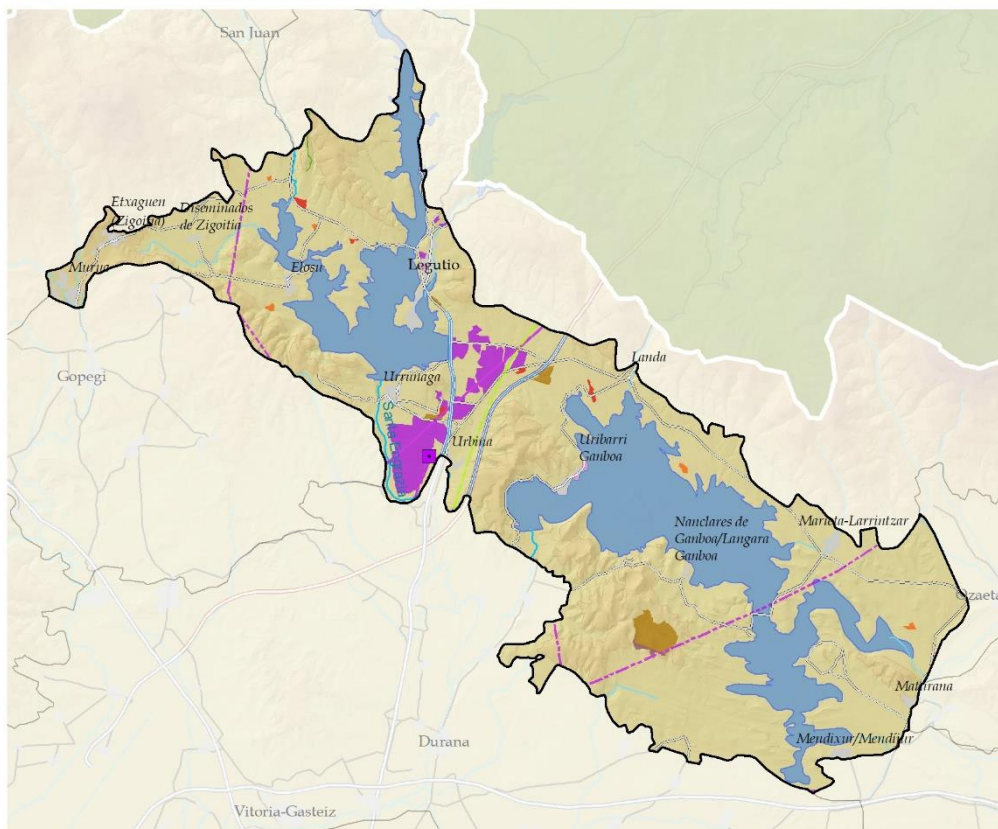
- BB, SAN ANTOLIN
- E113, ERMITA DE SAN PEDRO DE GOROSTIZA
- E114, ERMITA LA MAGDALENA
- E115, ERMITA SAN BARTOLOMÉ
- E116, ERMITA SAN PEDRO DE GOROSTIZA
- E117, SANTA ANA
- E61, ERMITA SANTA LUCÍA

**Kokalekuak****Ondare-baliabideak gunean**

-  0 - 1 (6)
-  2 - 4 (6)
-  5 - 13 (4)

# URRUNAGA ETA ULLIBARRI-GANBOA

## DEFINIZIOA ETA IZAERA



### ERALDAKUNTZA HANDIAK ETA NABARMENAK

#### EREMU HANDI DEGRADATUAK

- Meatze-ustiategiak
- Zabortegeak eta obra-hondakindegia

#### INDUSTRIALA

- Kokaleku industriak
- Nekazaritza eta abeltzaintzako instalazioak
- Nekazaritza eta abeltzaintzako instalazioa giza kokalekuetan

#### BESTE BATZUK

- Linea elektrikoaren suebaki-kaleak
- Merkataritza-azalerak
- Eremu degradatuak (aldi baterakoak)

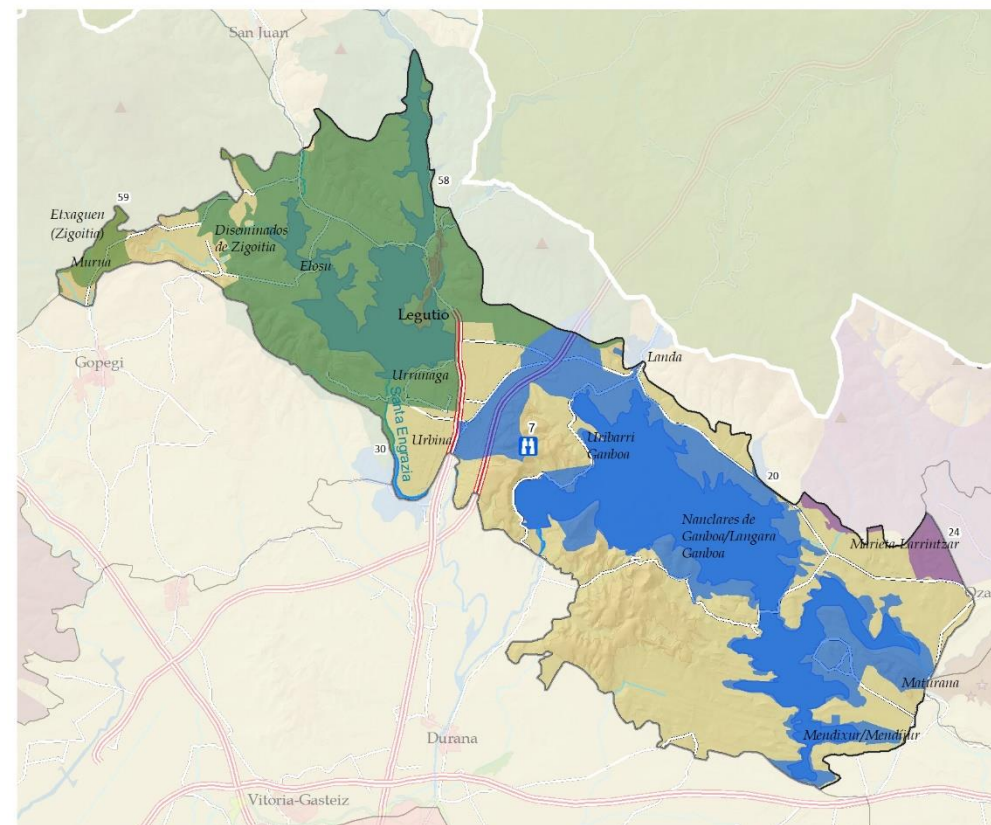
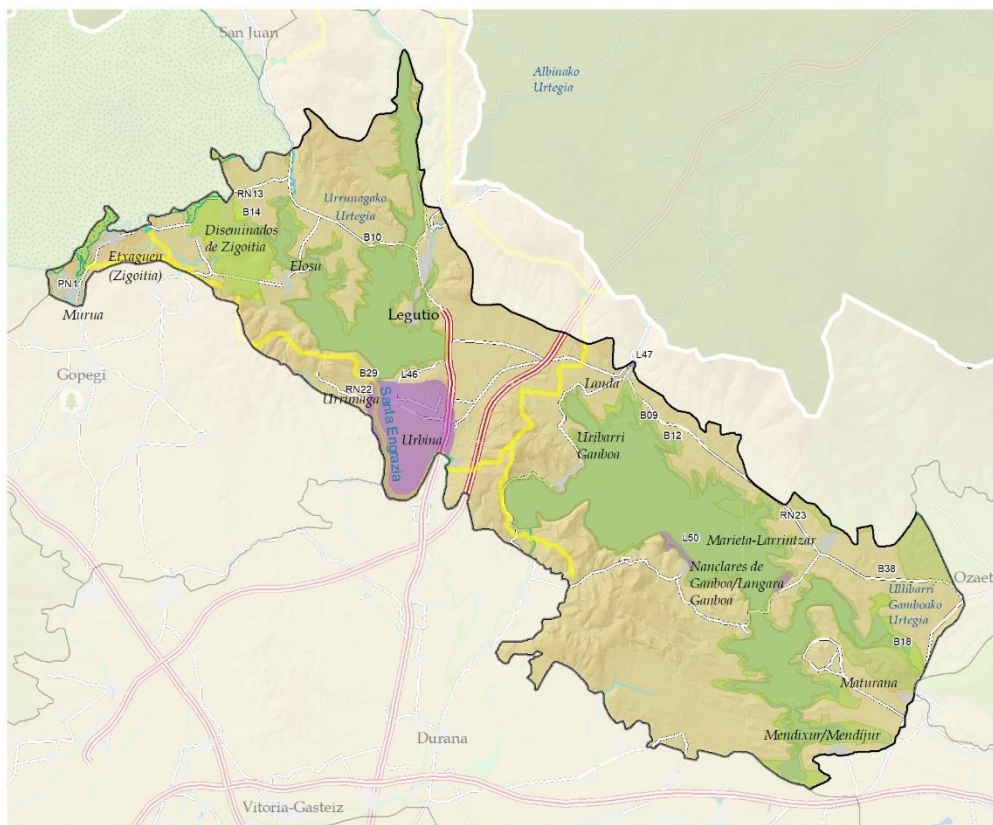
- Subestazio elektrikoak (1)
- Autobideak
- Beste errepideak
- LAV
- Goi-tentsioa handia

### EKOIZPEN-BALIO SEKTORIALAK

- Balio estratergiako altuko lur goldagarria
- Balio estratergiako altuko baratzeak eta fruta-arbolak
- Belazeak eta labore atlantikoak
- Baso-produktibitatea
- Lurzoru industriala (Udalplan)

URRUNAGA ETA ULLIBARRI-GANBOA

DEFINIZIOA ETA IZAERA



BALIO NATURALAK ETA EKOLOGIKOAK

Natura-gune babestuenak

Parke naturala/Parque natural

PN1: Gorbela

Natura 2000 Sarea

RN13: Gorbela

RN22: Zadorra ibaia/Rio Zadorra

RN23: Zadorraren sistemako urtegiak/Embalses del sistema del Zadorra

Interes geologikoko lekua

L46, Meandro de Santa Lucía

L47, Calizas urgonianas y canteras de Landa

L50, Afloramientos margen embalse

LAG eta Azpiegitura berdea

←→ Korrikalariak

Bioerreserbak

B09: Embalse Uribarri-Ganboa

B10: Embalse Urrunaga

B12: Embalses del sistema del Zadorra

B14: Gorbela

B18: Montes de Aldaia

B29: Rio Zadorra

B38: Sierras de Aizkorri, Alzania, Urkilla-Elgea y Zaraya

Arabako Lurralde Historikoko Paisaia Berezien  
eta Apartekoen Katalogoan

20: Embalse del sistema de Zadorra

24: Sierras de Elgea - Urkilla

30: Zadorra curso alto

58: Urrunaga

59: Macizo del Gorbea

Paisaia-baliabide inbentariatuak  
Behatokiarena

7: ALTO DE URBINA



## URRUNAGA ETA ULLIBARRI-GANBOA

## DINAMIKAK

Gaztela eta Gasteiz iparraldearekin lotzen dituen kokagune estrategiko batean dago. Paisaia erabat aldatu zen 1957an urtegiak martxan jarri zirenean, helburu bikoitzarekin: batetik, Bilboko eta Gasteizko hirigune handiak urez hornitzea, eta, bestetik, Barazarko lurpeko jauziaren bidez energia elektrikoa ematea. Landazabaleko eta baserrietako paisaiaz gain, urtegia eraiki ondoren zati batean edo erabat urpean geratu ziren zortzi herri

Inguruan aisialdirako eta ingurumen-hezkuntzarako gune garrantzitsuak egokitu dira, hala nola Garaioako hondartza, Landa parkea, Mendixur parke ornitologikoa, Uribarri Ganboa eta Zuaza uharteko kanpalekuen eremua. Golf-zelaia nabarmentzen da.

XX. mendean hiri eta industria garapen handia gertatu zen, korridorearen hobekuntzarekin (n 240 eta AP1), Abiadura Handiko Trenaren lanekin zabalitzen ari dena. Goiago industrialdea Zadorrako ibarrean kokatu zen, baratzeak eta laboreak ehun enpresa baino gehiagoren truke aldatuz.



Gaurkotasuna

1945-46

## URRUNAGA ETA ULLIBARRI-GANBOA

## DINAMIKAK

## DINAMIKAK (PRESIO NAGUSIAK)

- Bizitegi, industria eta azpiegitura lurzorua haztea eta garatzea.
- Gune tradizionaletako eta herrixketako eraikin batzuk galtzea eta hondatzea.
- Nekazaritza eta abeltzaintzako egituran aldaketak: ureztatzeak handitzea, lurzatiak berregituratzea eta mugak desagertzea.
- Nekazaritza eta abeltzaintzako nabeak eta bizileku izateko bokazioa duten eraikinak ugartzea landa-lurzoruan.
- Landazabalaren uztea, sistema ekonomiko gisa, eta, bereziki, abeltzaintza-sektorearena.
- Landa-eremuko guneen barnealdea aldatzea: ohiko tipologiatik urrun dauden etxebizitza berriak eraikitzea eta osagai disonanteak sartzea, lur sailen hesiak eta abar.
- Nukleo tradizionalaren kanpoaldea aldatzea, plano laburraren ikuseremua sarbideetatik hurbiltzean, handitzeak, ezaugarri duten irregulartasuna errespetatu gabe, gaur egungo bizitegi-itxurarekin.

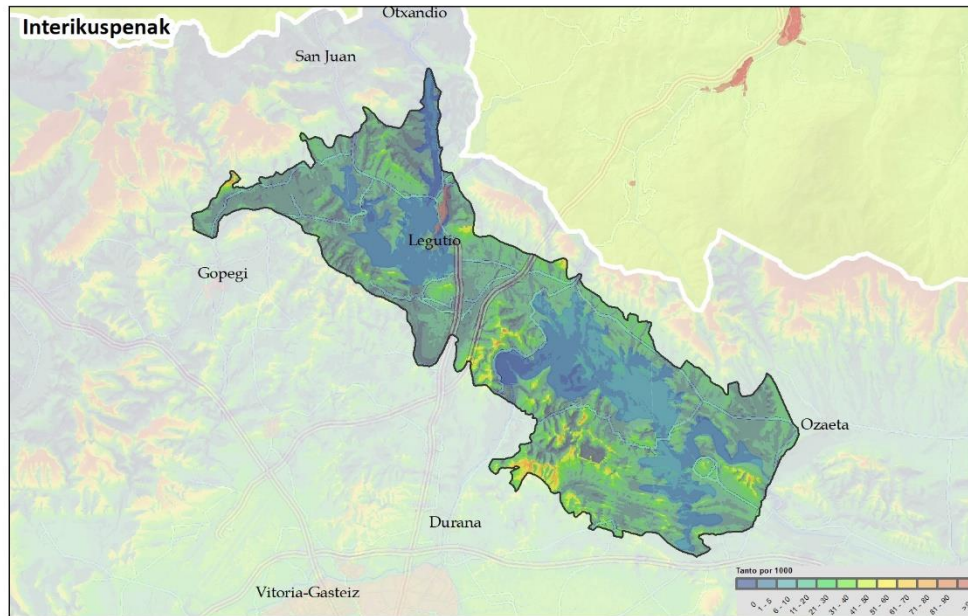


Gaurkotasuna

1945-46

## URRUNAGA ETA ULLIBARRI-GANBOA

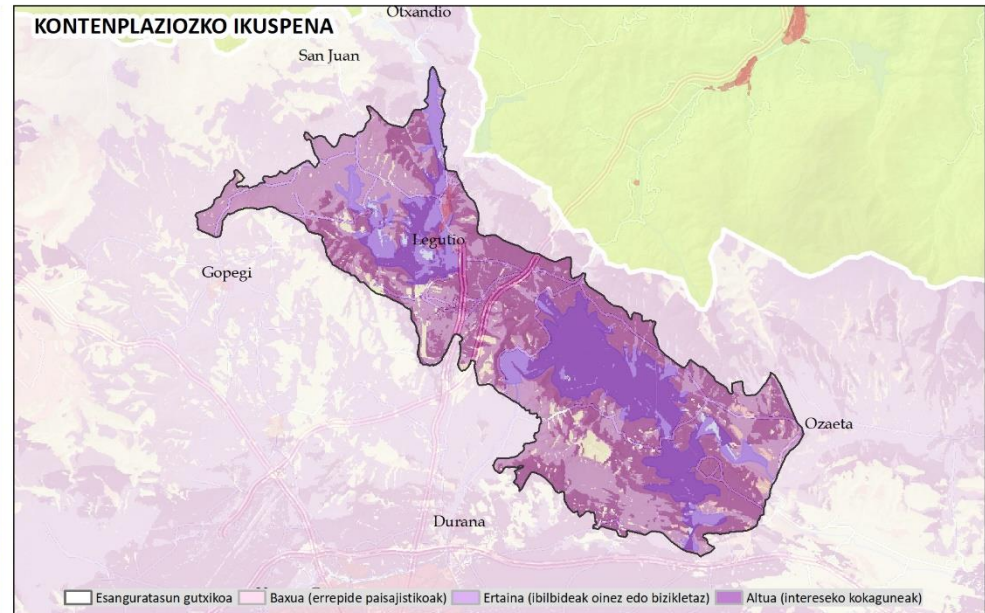
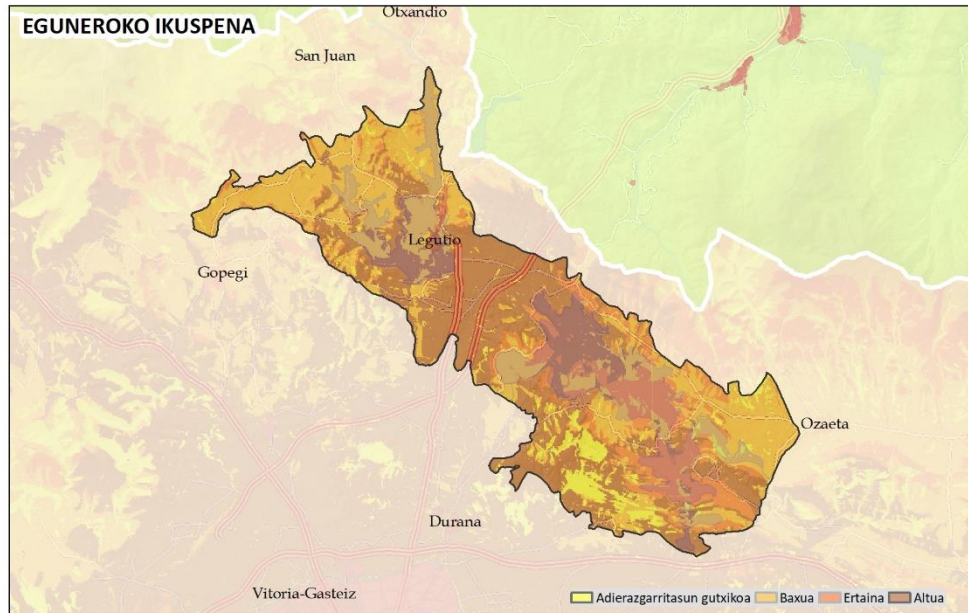
## EBALUAZIOA: IKUSGARRITASUNA



Harana Elgeamendi eta Arabako lautada iparraldean inguratzen duten mendi txikien (Araka, Aldaia eta Narbaiza mendiak) arteko korridore bisual baten zati da. Barrundiako PU bailarako uren muinoek eta Zigoitiko muino multzo batek bisualki eta fisiografikoki banandua.

Ikusgarritasun txikiko kokaguneak ditu. Hala ere, ikusmen irisgarritasun kontenplatiboa oso handia da, bisitarien maiztasun puntu kopuruengatik: Mendixurko parke ornitologikoa, klub nautikoak, hondartzak eta parkeak.

Bide berdeek eta GR delakoek zeharkatzen dute, eta Ardoaren eta Arrainaren Ibilbidea nabarmentzen da "(GR 38), Arabako Errioxa kostaldearekin lotzen duen hego-iparralderako norabide orokorreko mandazainen bide sekularra, behaketa eremu ugariarekin. Urbinako gaina begiratoki posible gisa identifikatu du.



## URRUNAGA ETA ULLIBARRI-GANBOA

### EBALUAZIOA:

**KALITATEA:** Kalitate-balio handiko unitatea. PUak, belardi eta hariztien berdearekin duen kontrastean, kalitate-balio handia ematen dio ur-laminari. Jatorri artifizialekoak izan arren, naturalizazio lanek zingiretan izan daitezkeen inpaktuak minimizatu dituzte, hala nola bolumen mailaketa. Beste inpaktu batzuk jasaten baditu ere, batzuk oso gogorak, ez dira bereziki ikusten PU osoan. Goiaingo industrialdean Santa Luzia meandroak eta Lucoko gainak mugatzen duten espazioan dago.

Nekazaritza eta basozaintzako mosaikoak galeria basoen hondarrak ditu laborantza lursailen inguruan, eta aparteko balioa du nekazaritza paisaia kontzentratuaren testuinguruan.

Kalitate oso altua du, inguruko unitateen pertzepzioaren ondorioz, paisaia balio handiko funts eszenikoak baitira.

**HAUSKORTASUNA:** Lortutako hauskortasuna ertain-altua da, ikusle-kopuru handi baten ikusgune baita, eta paisaiara jarrera kontenplatiboarekin hurbiltzen dira. Hala ere, ikusmen-esposio txikia duenez, jarduerak eta inpaktuak integratzea erraztu dezake, neurri egokiak hartuz gero.

### ONDORIOAK

#### Ahuleziak

- Ikusmen-irisgarritasun handiko paisaia. Ikusmen espazioa eta espazio afektiboa, pertsona kopuru handi baten egunerokotasunaren parte dena, eta, gainera, erabilera handiko komunikazioek zeharkatzen dutena.
- Lehen sektoreko dinamika sozioekonomikoei lotutako nekazaritza paisaia.
- Nukleo txikien hustea. Jendez huste dinamikak dituen lurraldea.

#### Mehatxuak

- Bizitegiatarako eta aisia- eta kirol-guneetarako hiri-garapenak.
- Paisaia tradizionalak errespetatzen ez dituzten hiri-inguruko jarduerak.
- Nekazaritza eta abeltzaintzako jarduera bertan behera uztea:
  - Belardiak sastrakatea. Baldintza klimatologikoen belardietan sastrakak azkar inbaditzea eragiten dute.
  - Belardien ordeztasoko laborantza intentsiboak jartzea.
- Trantsizio bioklimatikoko eremu batean dago, eta bereziki eragin diezaioke datozen hamarkadetan aurreikusten den klima-aldaketak, eskualde mediterraneoak eurosiberiarrean aurrera egingo duela aurreikusten baita.

### Indarguneak:

- Arabarrek asko baloratzen dituzten lekuak.
- Kalitate ikusmen handiko nekazaritza- eta baso-paisaia.
- Ingurumena babesteko formak dituzten lekuak.
- Industriako ekoizpen gune indartsuak, funtsezko gizarte balioak dituztenak biztanleria aktiboaren maila handia mantentzeko.
- Balioetsitako paisaieran integratutako nukleoak, ingurumena zainduta dutenak biztanle berriak erakartzeko gune gisa.
- Kokalekuen ondare eta kultura balio handia.
- Jarduerak udalerriaz gaindiko edo hiriko lurralde kudeaketako proiektu berriak zehazteko argumentu ildoet hornitzea ahalbidetzen duten elementu eta enklabe jakin batzuen presentzia

### Aukerak:

- Nekazaritza-jarduera mantentzea eta hobetzea, paisaia naturaleko espazioak berreskuratzearekin orekatuta, hala nola ezpondak, ibaiertzak, muinoak eta bide-ertzak. Paisaiaren aniztasuna kontserbatzea eta handitzea ahalbidetzen du, baita kalitate ekologikoa hobetzea ere.

## PAISAIAREN KALITATE HELBURUAK. PLANGINTZA, KUDEAKETA ETA JARRAIPIEN PROPOSAMENA

Paisaia-unitate osorako proposamen integrala erakusten da. Geodatuak 1: 10.000 eta 1: 25.000 bitarteko eskalan garatu dira, eta horrek lurraldearen kudeaketan eta antolamenduan integratzea ahalbidetzen du. **4. dokumentuan (Helburuak, proposamenak eta adierazleak), planteatutako PKHak lortzeko ekintzak garatzen dira.** Nabarmendu behar da PKH espezifikoenak eta garrantzitsuenak erakusten direla, eta horiek lortzeko ekintzak lehenetsuzkoak direla eta aurrera eramateko potentzialtasuna dutela.

Paisaia babesteko eta kudeatzeko behar dituzten ekintzak **kontserbatzeko eta haien balioa nabarmentzeko** formulatutako PKH erabakigarrienak honako hauek dira:

- Paisaia naturalaren kontserbazioa sustatzea, hori mantentzea beharrezkoa baita PU paisaiarako. Oro har, formazio berezien paisaia-babesa sustatzea proposatzen da, baita ibaiertzak eta ur-xaflak ere.
- Ikusmen-hauskortasun handia dutelako mugatutako kokaguneak kontserbatzea.
- Ingurunea babesteko eta kontserbatzeko eta gune tradizionalak eta herrixkak ikusteko tresnak aktibatzea eta garatzea.
- Ondare-balio historiko edo sinbolikoa duten osagai guztien kultura-ondarea kontserbatzea eta balioestea, oro har.
- Edozein jarduera, garapen edo zuzkidura-erakin kokatzean paisaia integratzen dela bermatzea.

**PUren zati bat identifikatzea, paisaiaren kalitate eta hauskortasun handiagatik, ikusmena babesteko PIBE gisa.**

- Naturaltasunean edo aparteko paisaia-kalitatean aldaketa eragiten duen edozein eraldaketatik babesteko forma pean sailkatzea gomendatzen da, lehendik ezarritako erabilerak gordez.
- Edozein jarduera, garapen edo zuzkidura-erakin kokatzean paisaia integratzen dela bermatzea; horretarako, PIBE osoa hartu behar da kontuan.
- Baterako analisia sustatzea diskurtso komuna garatzeko estetikari dagokionez.

**Kalitate ekologikoko eta paisaia-kalitateko nekazaritza-erabileraren kontserbazioa sustatzea**, bai eta haren paisai hobekuntza, ekologikoa eta funtzionala ere.

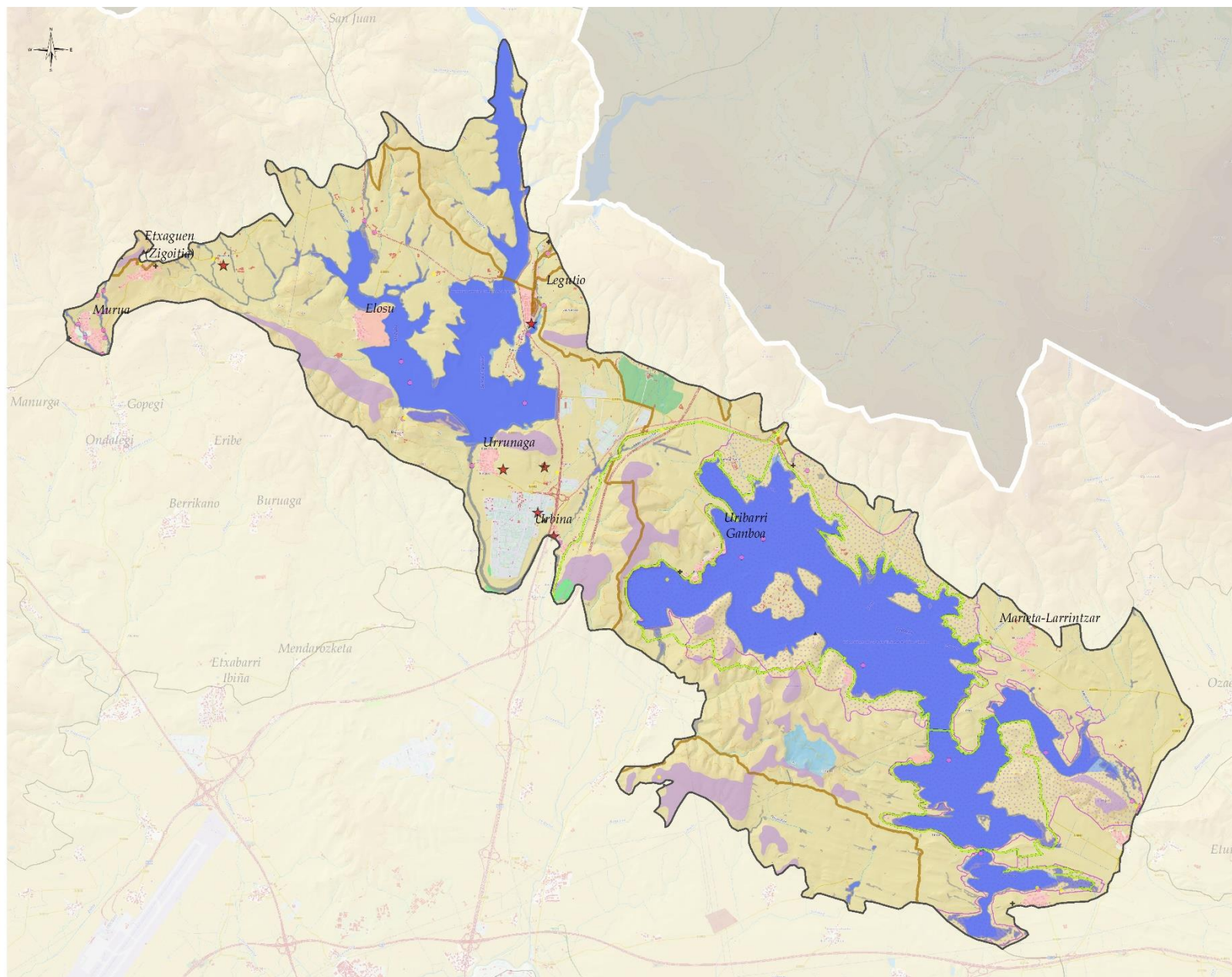
- Lurzoru urbanizaezineko eraikinen ugaritzea zorrotzago arautzea: haien bolumentria, azalera, koloreak eta materialak arautzea, nekazaritzako eta abeltzaintzako lanak egiteko beharrezkoak direnean, lizentziak eta baimenak ematerakoan.
- Nekazaritza-paisaia kontserbatzeak berekin haren kudeaketa dakar, IV. dokumentuan deskribatutakoa, zeinak laburbiltzen baitu sistema tradizionalari eusten laguntzen duten eta erabilera aldaketak eragozten dituzten politikak abian jartzea. Lotutako ustiategi txikien lehen mailako jarduera sustatzea.

**Paisaia hobetzeko eta/edo egokitze** formulatutako PKH erabakigarrienak, paisaia kudeatzeko eta antolatzeko ekintzak eskatzen dituztenak, honako hauek dira (ikus erantsitako irudia):

- Goango industrialderako sarbideak antolatzea: industrialderako sarrera, hobetu daitezkeen osagai negatiboekin.
- Langraizko Lorategia egokitzea, Langraizko Paisaiaren Ekintza Planaren arabera.
- Hariztien bidezko zuhaitz-estaldura hobetzea Garaioko Parke Probintzialean.
- Bide zaharrak lehengoratzen eta sarbideak egokitzen laguntzea, zuhaitzi-lerroak emanez, azpiegitura berdea osatzeko.

## URRUNAGA ETA ULLIBARRI-GANBOA

## PAISAIAREN KALITATE HELBURUAK. PLANGINTZA, KUDEAKETA ETA JARRAIKEN PROPOSAMENA


**PAISAIAREN KALITATEKO HELBURUAK I:  
KONTSERBAZIOA ETA BALIOA NABARMENTZEA**  
**Kultur baliabideak kontserbatu eta haien balioa nabarmentzea**

- ★ Ondare nabarmena paisaian
- Ondare zibila
- Baliabide etnografikoak
- + Ondarea (sinbolikoa)
- ▲ Historiko-identitarioa
- Ibilbide Luzeak
- Ibilbide berdea

**BALIO ALTUKO ETA IKUS-HAUSKORTASUNEO  
GUNEEN, HIRIBIDUEN ETA HIRIGUNE  
HISTORIKOEN IKUS-BABESA**

- Legutio
- Gune tradizionalen eta herrikoen kontserbazioa
- Ibaien, ibaiertzen, hezeguneen eta ur-guneen babesa, kontserbazioa eta hobekuntza
- Zadorra (altua)
- Izen espezifikorik gabe

**Haitz eta muino identitarioen babesa eta ikus-  
kontserbazioa**

- Santa Luzia herrikka gotortua - Gebarako gaztelua

**Paisaiako zuhaitz-masa berezien babesa**

- Izen espezifikorik gabe

**Ikus-hauskortasuna**

- Espozizio altuko kokaguneen babesa

**Paisaia naturalaren babesa**

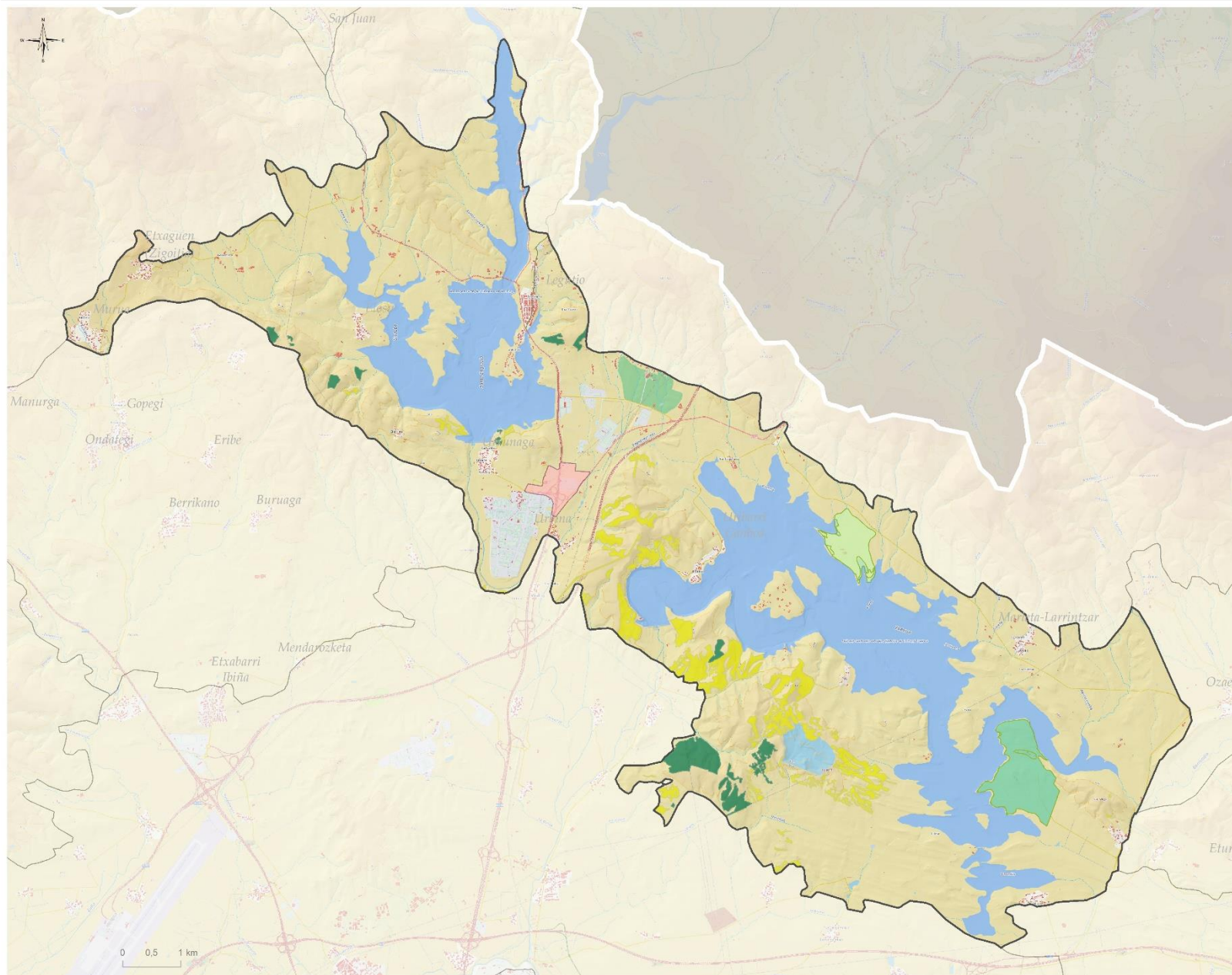
- Paisaia arrokatsua eta higagarria

**PAISAIAREN INTERES BEREZIKO EREMUAK**
**PAISAIAREN KALITATE ETA HAUSKORTASUN  
HANDIAREN ONDORIOZ, IKUS BABESARAKO  
EKINTZAK BEHAR DITUZTEN PIBEAK**

- P3. URIBARRI-GANBOA

## URRUNAGA ETA ULLIBARRI-GANBOA

## PAISAIAREN KALITATE HELBURUAK. PLANGINTZA, KUDEAKETA ETA JARRAIPIEN PROPOSAMENA

**PAISAIAREN KALITATEKO HELBURUAK II:  
KUDEAKETA ETA ANTOLAMENDUA**

**Espazio berde bereziak mantendu eta hedatzea**

Langraizko lorategia

Garaiko Parke Probintziala

**Hobetu daitezkeen paisaia naturala**

Ikus-irigarritasun handiko kokaguneetako bazkalekuen eta sastrakaren paisaia eta ekologiaren hobekuntza sustatzea

Paisaia eta ekologia aldetiko hobekuntza sustatzea baso-landaketetan, ikusizko irisgarritasun altuko enklabeetan

**Ikuspen-hauskortasuna duten eta hobetu daitezkeen sarbideen antolamendua**

Goingo industrialderako sarbidea (Urrunaga)

