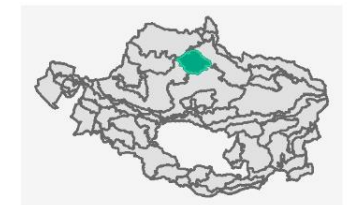
**Municipios/Udalerriak**

- 84,7% Zigoitia
- 13,3% Arratzua-Ubarrundia
- 2% Legutio



Azalera(ha): 4051

Bataz besteko malda	Altitude minimoa	Altitude maximoa	Bataz besteko altitueda
6	525	705	593

**DEFINIZIOA ETA IZAERA**

Landazabaleko paisaia, emeki-emeki uhindua, non muinoak sakabanatuta agertzen diren, eta jarraitutasunik erakusten ez duten ibaiarteko eta haran txikien segida bat. Lautadako lautadaren eta Gorbeia eta Arrato mendilerroen arteko trantsizioa. Bertan, alderdi fisiografikoez gain, mundu atlantikoaren eta mediterraneoaren arteko trantsizio bioklimatikoa ere sartzen da, bi-dibertsitate handian islatzen dena.

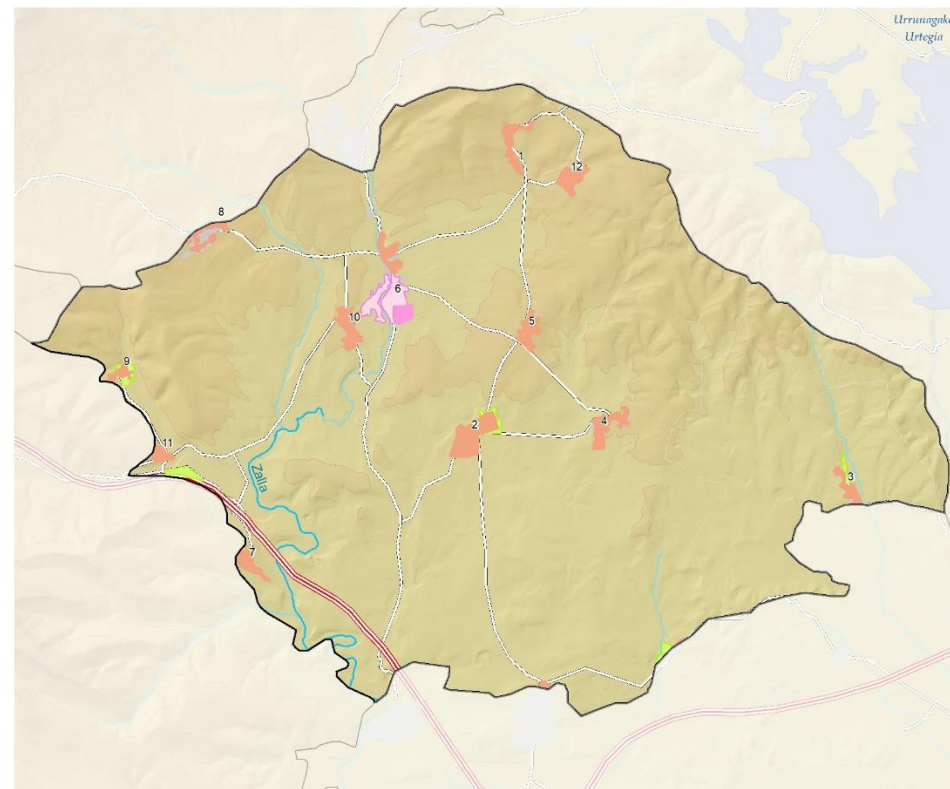
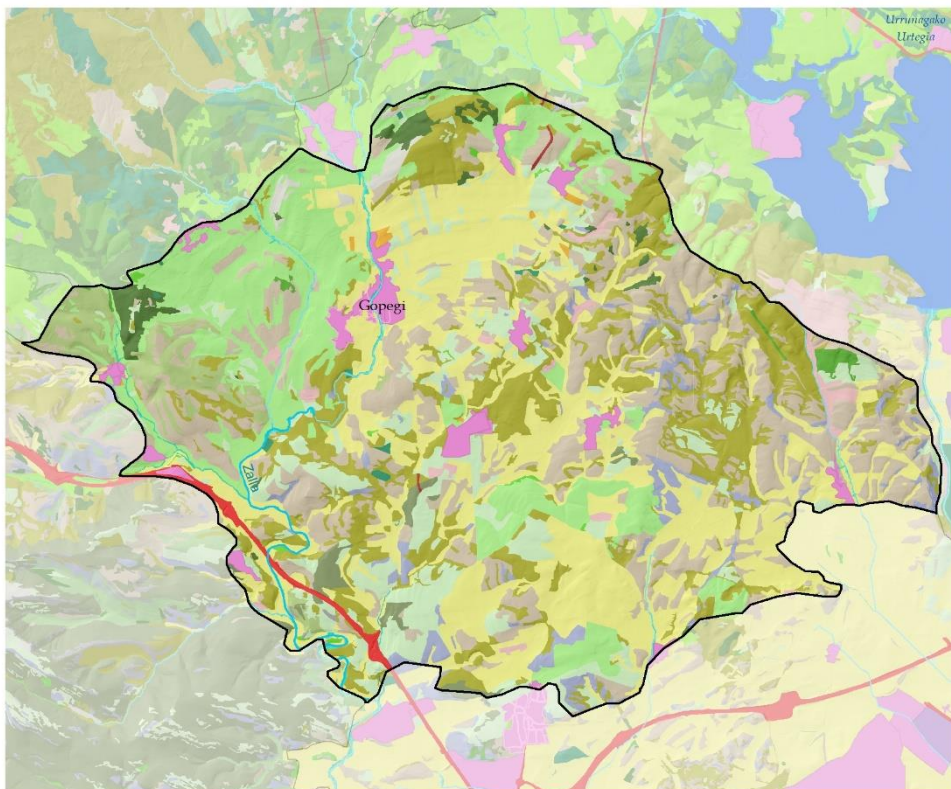
Lautadarantz, Mediterraneo azpiko baso-landaredia duten muino eta muino ugarietan (erka-meztiak, ameztiak, artadiak eta larreak) presentzia handia izateak trantsizioko paisaiaren pertzepzioa indartzen du. Kontrako noranzkoan, Gorbeiarantz, nekazaritzako laboreek protagonismoa gutxitzen dute, eta, pixkanaka, zelai eta labore atlantikoetako landazabalei ematen diete bidea. Horiek dira nagusi Zuiako haranera hurbildu ahala.

DEFINIZIOA ETA IZAERA

Leunki alomatutako erliebea, mendi-hegal malkartsuekin eta Lautadako lautadarekin kontrajarrira. Haran estuak eta muinoak tartekatzen dira, eta muinoen eta mendixken itxura dute. Bi kasuetan, profil topografiko ganbila argi eta garbi. Lautadako nekazaritza-paisaiaren eta laborantza atlantikoaren arteko trantsizio-eremua. Gasteiztik gertu egon arren, jatorrizko basoaren zati ugariak eta hirigune tradizionalen eta herrixken balioa nabarmentzen dira. Eremu horietan kontserbatzen den landaredi naturalak edo erdi-naturalak espezie hostoerorkor ugari hartzen ditu, hala nola pagoak, urkiak edo hurritzak.

Kokalekuak sakabanatuta ageri dira, Gopegi bailararen buru dela, eta PUren erdialdeko muino batetik ikusten da nagusi. Ondo kontserbatutako gunek dira, balio handikoak, interes historikoko ondare ugari dute, eta horien artean arkitektura erromanikoa eta dorretxeak nabarmentzen dira. Gasteiz-Altube autobia (N 622) hego-mendebaldeko mugatik igarotzen da.





LANDAREDIA ETA LURZORUAREN ERABILERA

BASO-PAISAIA

- HARIZTIAK, PAGADIAK ETA BESTE HOSTOGALKOR BATZUK
- ERKAMEZTIAK ETA AMEZTIAK
- ARTADIAK
- BASO MISTOA
- PINUDI MEDITERRANEOAK ETA SUBMEDITERRANEOAK
- BASO-LANDAKETA PRODUKTIBOAK
- SASTRAKADIA
- ARREAK

PAISAIA LITOLOGIKOA ETA HIGATZAILEA

- LARRE ETA SASTRAKA PETRANOAK
- KARKABAK
- HARKAITZAK ETA MALKARRAK

URAREN PAISAIA

- UR-IBILGUAK
- BESTELAKO UR-GUNEA
- UR-BAZTERREKO LANDAREDI

NEKAZARITZA ETA ABELTZAINZAKO PAISAIAK

- BELAZE ETA LABORE ATLANTIKOAK

- ZUHAIZTI MISTOAK ETA HESKAIK
- LUR GOLDAGARRIA
- BARATZEAK ETA FRUTA-ARBOLAK
- NEKAZARITZA ETA ABELTZAINZAKO KOKALEKU ISOLATUAK

ERALDAKETA HANDIKO PAISAIAK

- GIZA KOKALEKUAK
- AZPIEGITURA ENERGETIKOAK
- KOMUNIKAZIO-SAREA

GIZA KOKALEKUAK

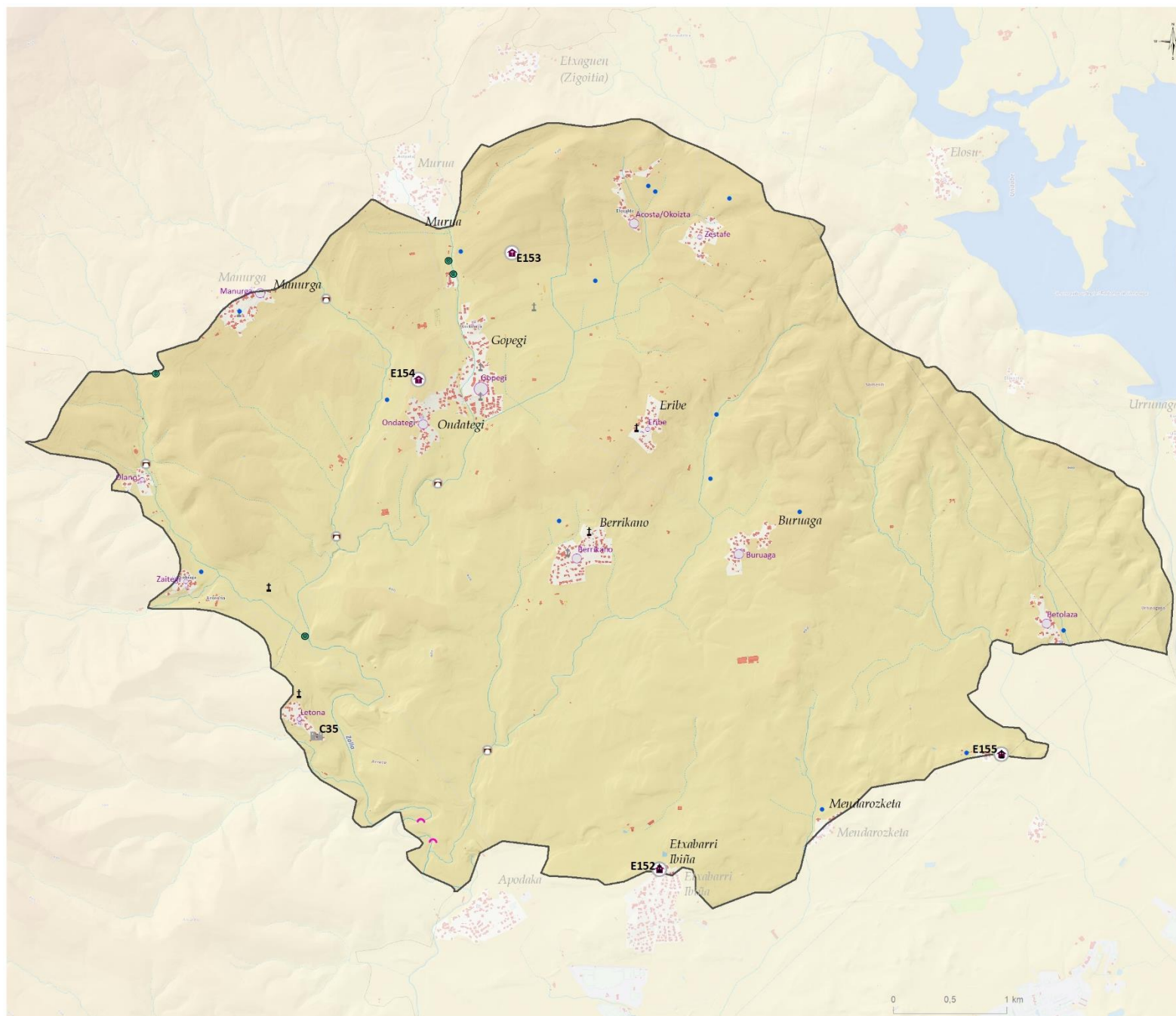
- ZABALGUNEA ETA EKIPAMENDUA
- EZ-JARRAITUA
- LANDA-GUNEA ETA HERRIXKAK
- NEKAZARITZA ETA ABELTZAINZAKO

-BIZTANLEGUNE-

- 1: Acosta/Okoizta
- 2: Berrikano
- 3: Betolaza
- 4: Buruaga
- 5: Eribe
- 6: Gopegi
- 7: Letona
- 8: Manurga
- 9: Olano
- 10: Ondategi
- 11: Zaitegi
- 12: Zestafe

1:70.000



**BALIO KULTURALAK, HISTORIKOAK ETA IDENTITARIOAK****Erlijosoa**

- Baselizak (4)

Defentsa

- Gazteluak eta dorreak (1)

Zibila

- Zubia (5)
- Errotak, irin-errotak eta olio-errotak (4)

Etnografikoak

- Iturria-ikuztegia-Edaska (15)

Sinbolikoa

- Hilerrria (6)
- Gurutzeak, hilarriak... (5)

Historiko identitarioa

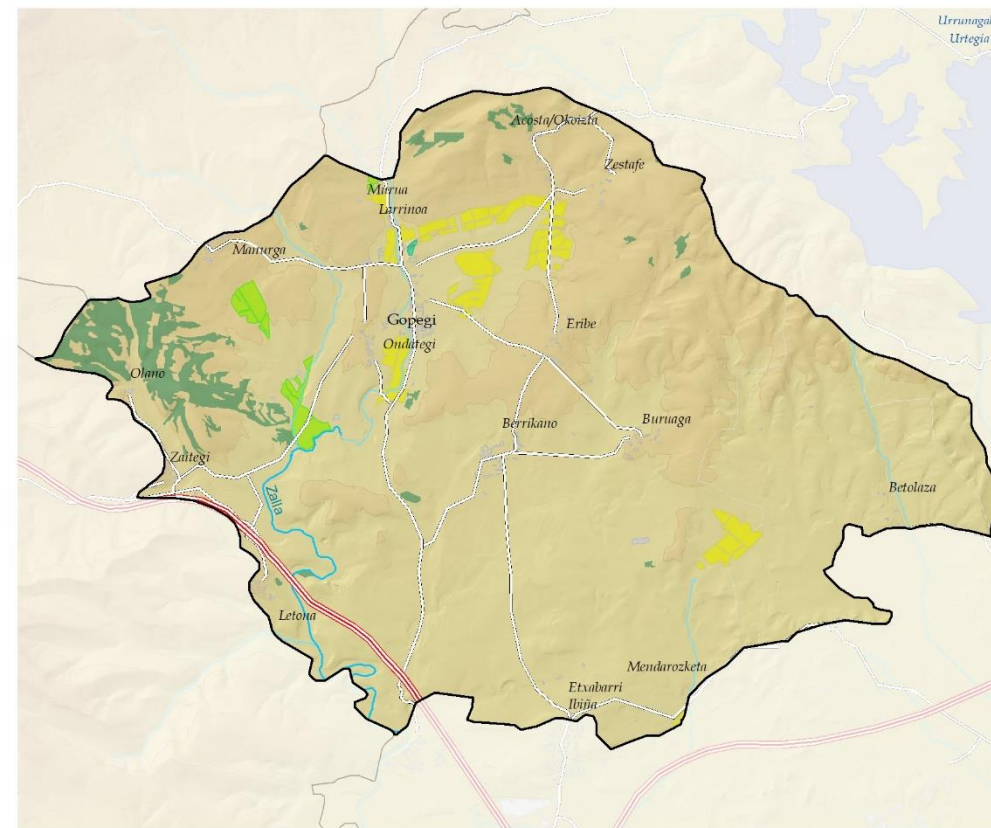
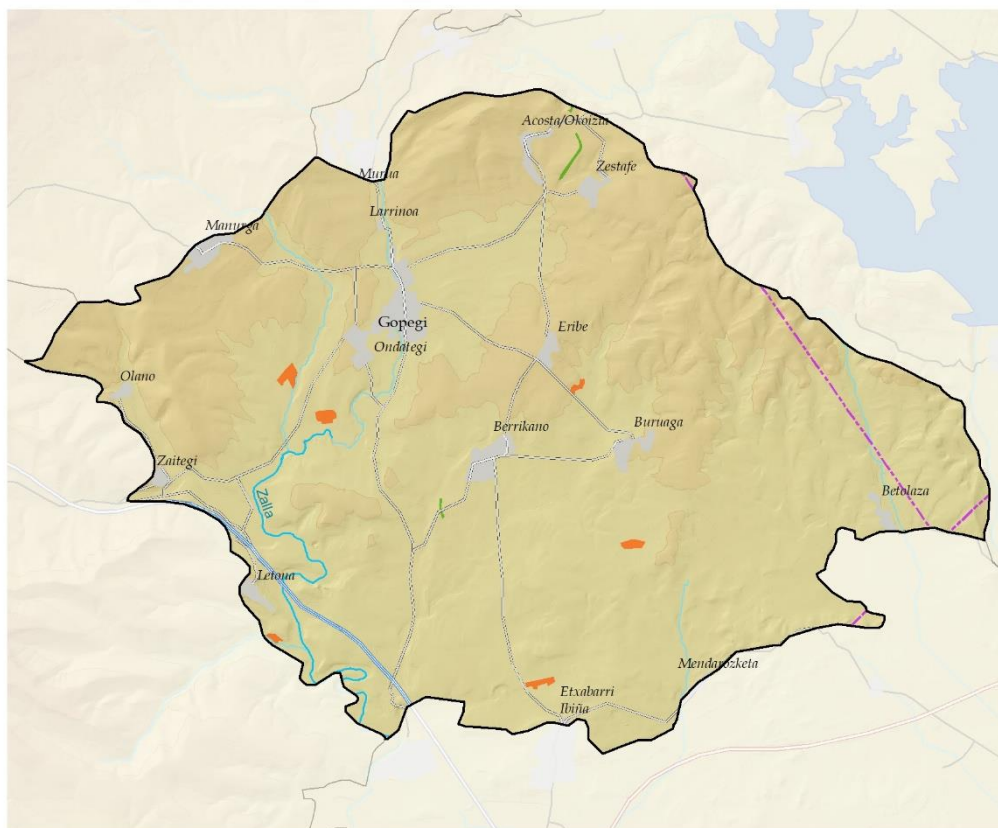
- Haitzuloa (2)

Baliabide nabarmenak paisaian

- C35, CASTILLO DE LETONA
- E152, ERMITA SAN ROQUE
- E153, ERMITA SAN ROQUE
- E154, ERMITA SANTA LUCÍA DE TEPARUA
- E155, SAN JUAN EVANGELISTA

Kokalekuak**Ondare-baliabideak gunean**

- 0 - 1 (5)
- 2 - 4 (6)
- 5 - 13 (1)



ERALDAKUNTZA HANDIAK ETA NABARMENAK

Nekazaritza eta abeltzaintzako instalazioak

Nekazaritza eta abeltzaintzako instalazio isolatuak

BESTE BATZUK

Linea elektrikoaren suebaki-kaleak

Autobideak

Beste errepideak

Goi-tentsioa handia

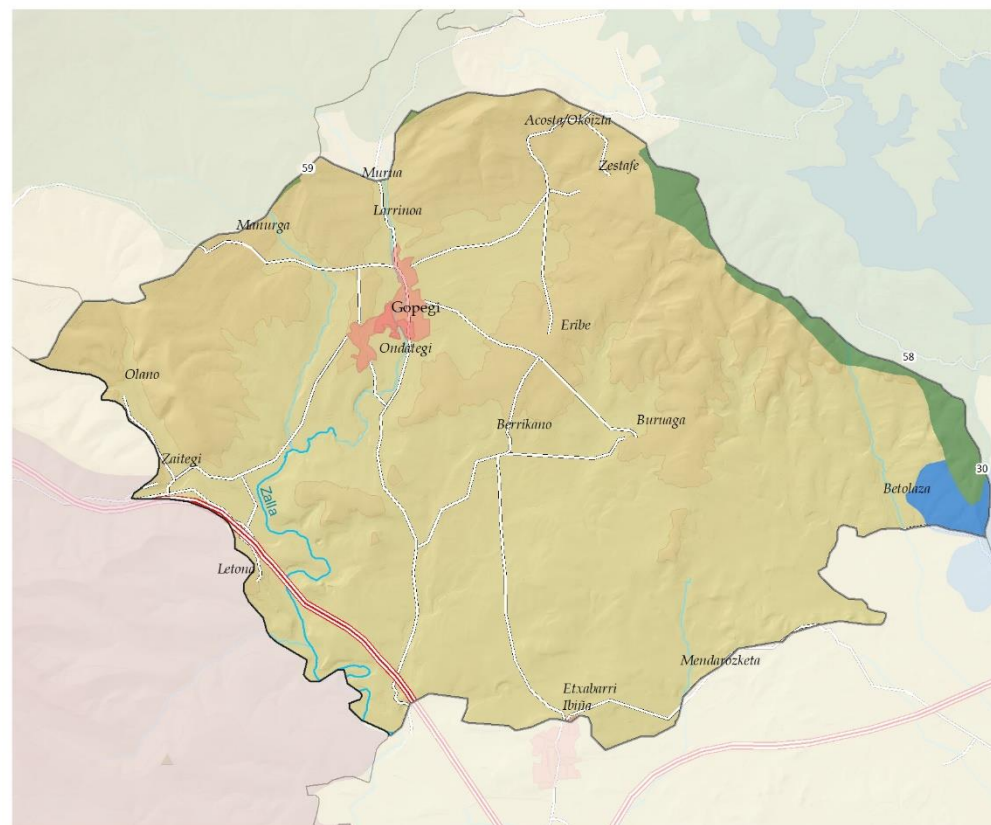
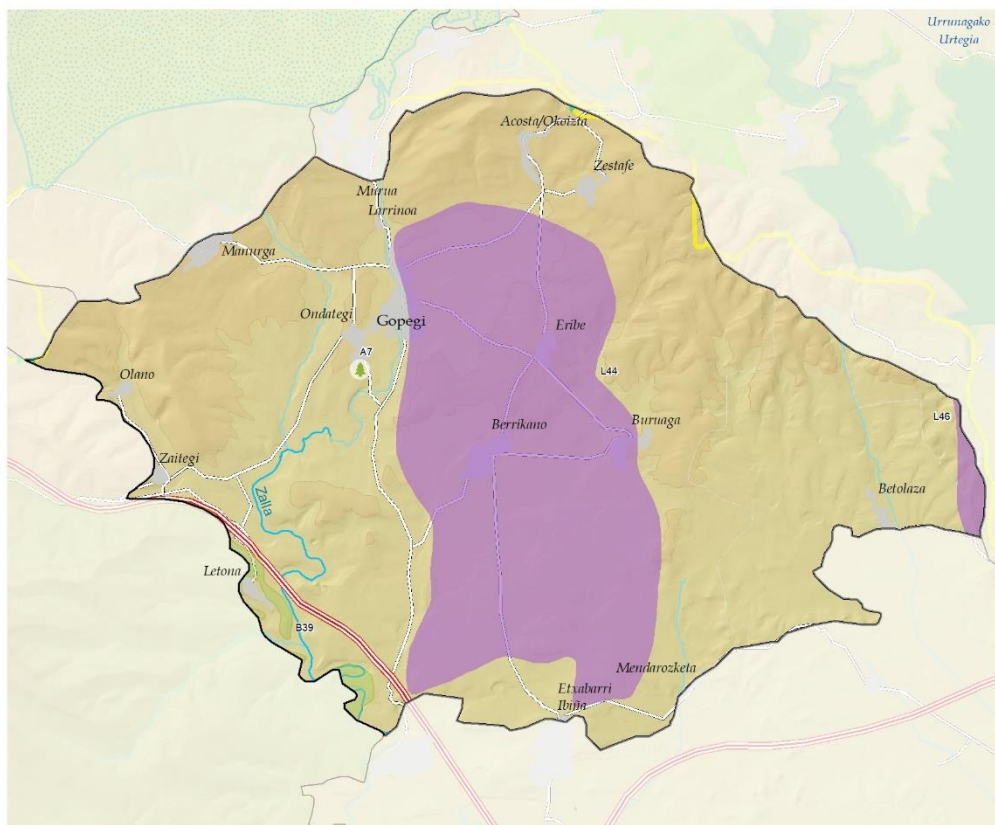
EKOIZPEN-BALIO SEKTORIALAK

Balio estratergiako altuko lur goldagarria

Balio estratergiako altuko baratzeak eta fruta-arbolak

Belazeak eta labore atlantikoak

Baso-produktibitatea



BALIO NATURALAK ETA EKOLOGIKOAK

Zuhaitz apartekoa/Árbol singular

A7: Roble de Ondategi

Interes geologikoko lekuak

L44, Planicie estructural de Buruaga
L46, Meandro de Santa Lucía

LAG eta Azpiegitura berdea

Korrikalariak

Bioerreserbak

B39: Sierras de Badayo y Arrato

Arabako Lurralde Historikoko Paisaia Berezien
eta Apartekoan Katalogoan

Paisaia-baliabide inbentariatuak

30: Zadorra curso alto
58: Urrunaga
59: Macizo del Gorbea

DINAMIKAK

Ekialdetik mendebalderako norabidean bidegurutzeta, Legutio, Aramaio eta Leintz bailarako Gipuzkoako lurrak Zaitegirekin lotuz, Zatica bidea edo Zaitegiko bidea bezala ezagutzen zena, baita hegoaldeko iparralderantz, Lautadatik Zuia, Aiala eta Urduña bailarekin lotzen zirenak ere. Zaintza-gune estrategikoa izan zen Nafarroa eta Gaztelaren artean, Arabako lurren nagusitasunagatik. Gasteiztik gertu egon arren, ez da aldaketa handirik izan. Paisaiaren dinamika egonkorragoa edo egonkorragoa izan da azken hamarkadetan, eta, neurri handi batean, nekazaritzako eta abeltzaintzako izaera mantendu da, nekazaritzako eta basogintzako erabilerei lotutako eraldaketa estentsiboko dinamikekin. Ordainetan, nukleo tradizionalen eta herrixken zenbakiak beren fisonomia aldatu dute, dentsitate txikiko bizitegiekin lotutako handitzeekin.

DINAMIKAK (PRESIO NAGUSIAK)

- Ekoizpen-ereduan eragina duten gizarte- eta ekonomia-arloko faktore exogenoak: ekoizpena areagotzea, partzela-kontzentrazio handiagoa izatea eta makina handiagoak erabiltzea, mantentze-lanetarako eraikin berriak baldintzatzen dituztenak.
- Landa-eremuko guneen barnealdea aldatzea: ohiko tipologiatik urrun dauden etxebizitzak berriak eraikitzea eta osagai disonanteak, finken hesiak eta abar sartzea.
- Nukleo tradizionalaren kanpoaldea aldatzea, plano laburraren ikuseremua sarbideetatik hurbiltzean, handitzeak, ezaugarriak duten irregulartasuna errespetatu gabe, gaur egungo bizitegi itxurarekin.

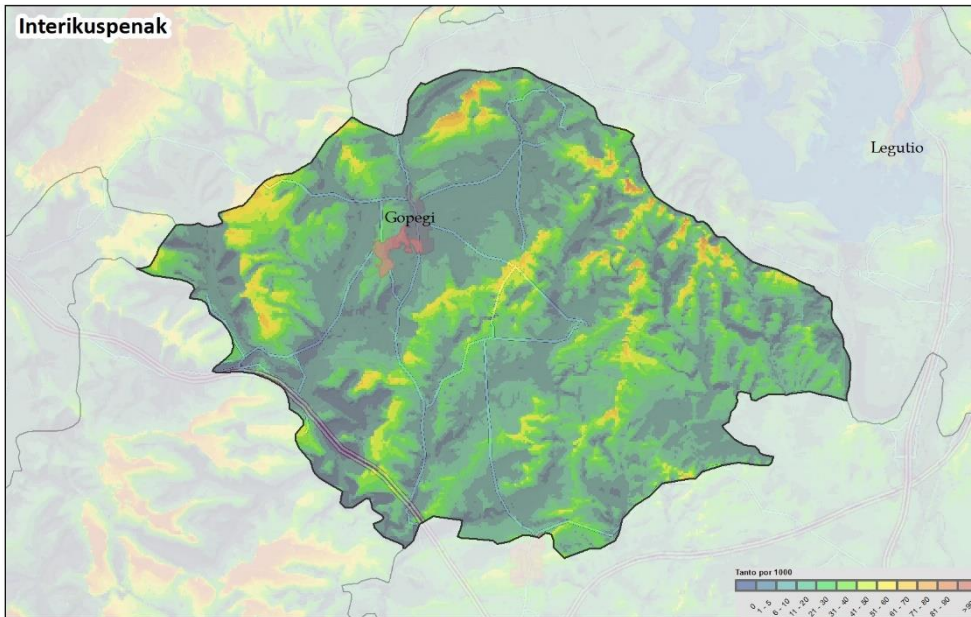


Gaurkotasuna

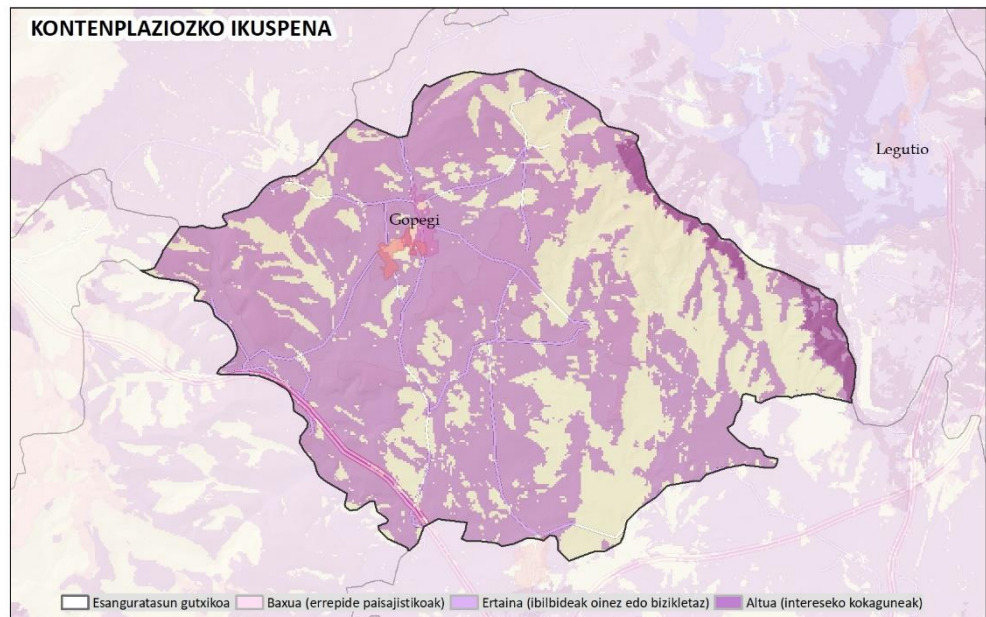
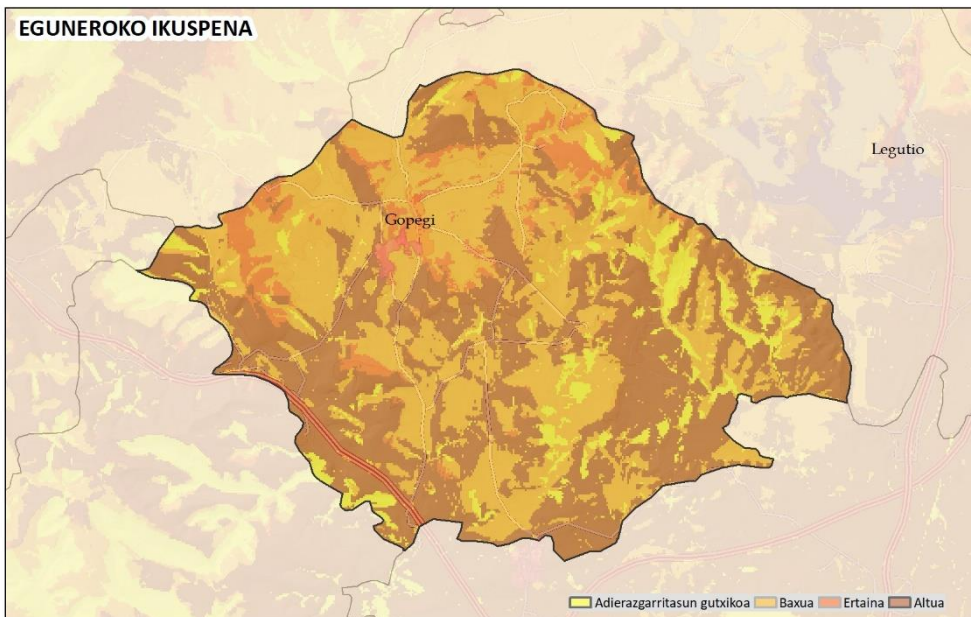
1945-46

DINAMIKAK

EBALUAZIOA: IKUSGARRITASUNA



Gorbeia eta Arrato aldera zabaltzen den unitate bisual baten zati da, beraz, bere hondo eszenikoaren zati diren erliebeak. Hegoaldean, Lautadaren mendebaldeko muturrarekin lotuta dago, Gasteizko mendietaraino. Barrualdean muinoak eta ibarbideak daude, eta oso ikuspen txikiko eremuak daude ibarrei eta Zubialdeko haranaren hondo zabalagoari dagokienez; ibaiarteak, berriz, ikuseremu zabalak dira. Gasteiz-Altube autobia dagoenez (n 622) eta Lautadaren zati batekin lotura bisuala duenez, ikusmen-irisgarritasunak balio altuak ditu, azaldutakoaren oso antzeko banaketari jarraituz, topografia borobildu nagusiak baldintzatuta.



EBALUAZIOA:

KALITATEA: Paisaiaren kalitatea erdi mailakoa. Balio ertain eta altuko elementuen presentzia nabarmena-rekin, baso naturalen mosaikoarekin eta eraldaketa antropikoko landazabal tradizionalekin. Autobiaren inpaktu bisualek ez dute ia eraginik unitatearen izaeran.

HAUSKORTASUNA: Paisaia orokorraren hauskortasuna txikia da, bai behatzaileen ikuspegiaren arabera ezkutatuta dauden eremu asko dituelako, bai berezko ezaugarriak dituelako: erliebe mugitua eta erabilera heterogeneoak izateak zenbait jarduketa xurgatzea ahalbidetzen du.

ONDORIOAK**Ahuleziak**

- Lehen sektoreko dinamika sozioekonomikoei lotutako paisaia.
- Bere hauskortasun txikiak eta Gasteiztik hurbil egoteak jarduerak hartzeko espazio potentzial gisa eratzen dute.

Mehatxuak

- Nekazaritza eta abeltzaintzako jarduera bertan behera uztea. Baldintza klimatologikoen belardietan sastrakak azkar inbaditzea eragiten dute.
- Dentsitate txikiko bizitegiak garatzea: urbanizazioak hedatzea eta hirigune tradizionalen eta herrixken profila aldatzea, etxeak uzteagatik eta tipologia berriak sartzeagatik.
- Tamaina handiko eraikin salbuetsiak ugaritzea, nekazaritzako makinak gordetzeko eta nekazaritzako soberakinak biltegitzeko erabiltzen direnak.
- Inpaktu larriak eragiten dituzten eremuetan kokatutako energia-ekoizpeneko sistemak
- Trantsizio bioklimatikoko eremu batean dago, eta datozen hamarkadetan aurreikusten den klimaaldaketak eragin handia izan dezake eremu horretan, eskualde mediterraneoak eurosiberiarrean aurrera egingo duela aurreikusten baita.

Indarguneak

- Paisaia-balio heterogeneoak: naturala, eraikia, nekazaritzakoa.
- Kokalekuen ondare- eta kultura-balio handia.
- Nekazaritza eta abeltzaintzako matrize mistoa, erabilera-egitura dibertsifikatuagoa ahalbidetzen duena. Paisaia-balioa duten lurzati irregularrak.
- Ikusmen-irisgarritasun txikiko kokaguneak daude, nekazaritzarekin bateragarriak diren erabilerak zabaltzeko, hala nola eguzki-parke txikiak.

Aukerak

- Baldintza fisiografikoen eta ingurumen-baldintzen ikusmen-integratioko neurriak errazten dituzte, zenbait jarduera garatzeari begira.
- Paisaia tradizionala kontserbatzeko beharrezkoak diren jarduerari ekiteko beharrekiko sentsibilitate soziala areagotzea.

PAISAIAREN KALITATE HELBURUAK. PLANGINTZA, KUDEAKETA ETA JARRAIPIEN PROPOSAMENA

Paisaia-unitate osorako proposamen integrala erakusten da. Dagozkion geodatuak 1: 10.000 eta 1: 25.000 bitarteko eskalan garatu dira, eta horrek lurraldearen kudeaketa eta antolamenduan integratzea ahalbidetzen du. 4. Dokumentuan (Helburuak, proposamenak eta adierazleak), planteatutako PKHak lortzeko ekintzak garatzen dira. Azpimarratu behar da PKH espezifikoenak eta garrantzitsuenak erakusten direla, eta horiek lortzeko ekintzak lehentasunezkoak direla eta aurrera eramateko potentzialtasuna dutela.

Paisaia kontserbatzeko eta haren balioa nabarmentzeko formulatutako PKH erabakigarrienak, paisaia babesteko eta kudeatzeko ekintzak eskatzen dituztenak, honako hauek dira:

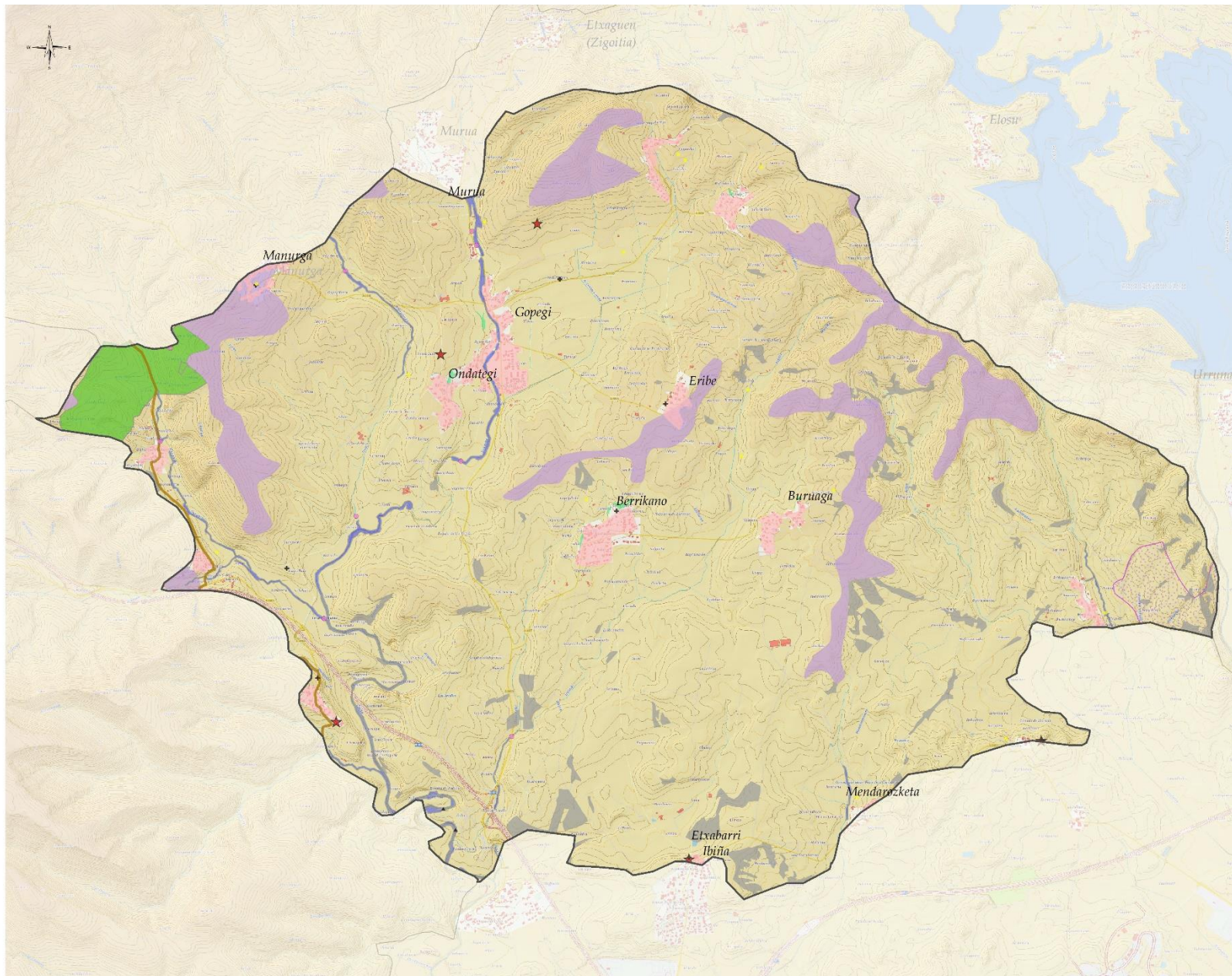
- Morfologiari dagokionez, ingurunea babesteko eta kontserbatzeko tresnak eta **gune tradizionalen eta herrixken** ikusmen pertzepzioa aktibatu eta garatzea, batez ere elizaren inguruko eraikinen banaketan. IV. dokumentuan alderdi horiek eta beste batzuk garatzen dira.
- Ondare-balio historiko edo sinbolikoa duten osagai guztien kultura-ondarea kontserbatzea eta balioestea, oro har.
- Ikusmen-hauskortasun handiko kokaguneen ikus-babesa sustatzea. Oso irisgarritasun handiko eremu batean, gune horiek paisaiaren aldetik nabarmentzen dira. Udal-plangintza integratzea proposatzen da, ikusmen babesari begira. Zehazki, PIBE Arabako Lautaden muinoak.

Kalitate ekologikoko eta paisaia-kalitateko nekazaritza-erabileraren kontserbazioa sustatzea, bai eta haren hobekuntza paisajistikoa, ekologikoa eta funtzionala ere.

- Haren kudeaketa, 4. dokumentuan deskribatutakoa, sistema tradizionalari eusten laguntzeko eta erabilera-aldaketak eragozteko politiken abiaraztea laburbiltzen duena. Lotutako ustiategi txikien lehen mailako jarduera sustatzea.
- Lurzoru urbanizaezineko eraikinen ugaritzea zorrotzago arautzea: haien bolumetria, azalera, koloreak eta materialak arautzea, nekazaritzako eta abeltzaintzako lanak egiteko beharrezkoak direnean, lizentziak eta baimenak ematerakoan.

Unitatea nekazaritzaren sektorearekin loturarik ez duten jarduerak kokatzeko kokagune potentziala da, eta, beraz, kokaleku onenak alde aurretik aztertzea sustatu behar da, bai eta horien paisaia-integrazioa ebaluatzea ere.

PAISAIAREN KALITATE HELBURUAK. PLANGINTZA, KUDEAKETA ETA JARRAIKEN PROPOSAMENA



PAISAIAREN KALITATEKO HELBURUAK I:

KONTSERBAZIOA ETA BALIOA NABARMENTZEA
Kultur baliabideak kontserbatu eta haien balioa nabarmentzea

- ★ Ondare nabarmena paisaian
- Ondare zibila
- Baliabide etnografikoak
- + Ondarea (sinbolikoa)
- ▲ Historiko-identitarioa

Ibilbide Luzeak

- Gune tradizionalen eta herrixken kontserbazioa

Ibaien, ibaiertzen, hezeguneen eta ur-guneen babesa, kontserbazioa eta hobekuntza

- Izen espezifikorik gabe

Paisaiko zuhaitz-masa berezien babesa

- Izen espezifikorik gabe

Ikus-hauskortasuna

- Esposizio altuko kokaguneen babesa

Paisaia naturalaren babesa

- Paisaiaren konektibotasunerako behar diren goi kalitateko kokagune naturalak (Azpiegitura Berdea)

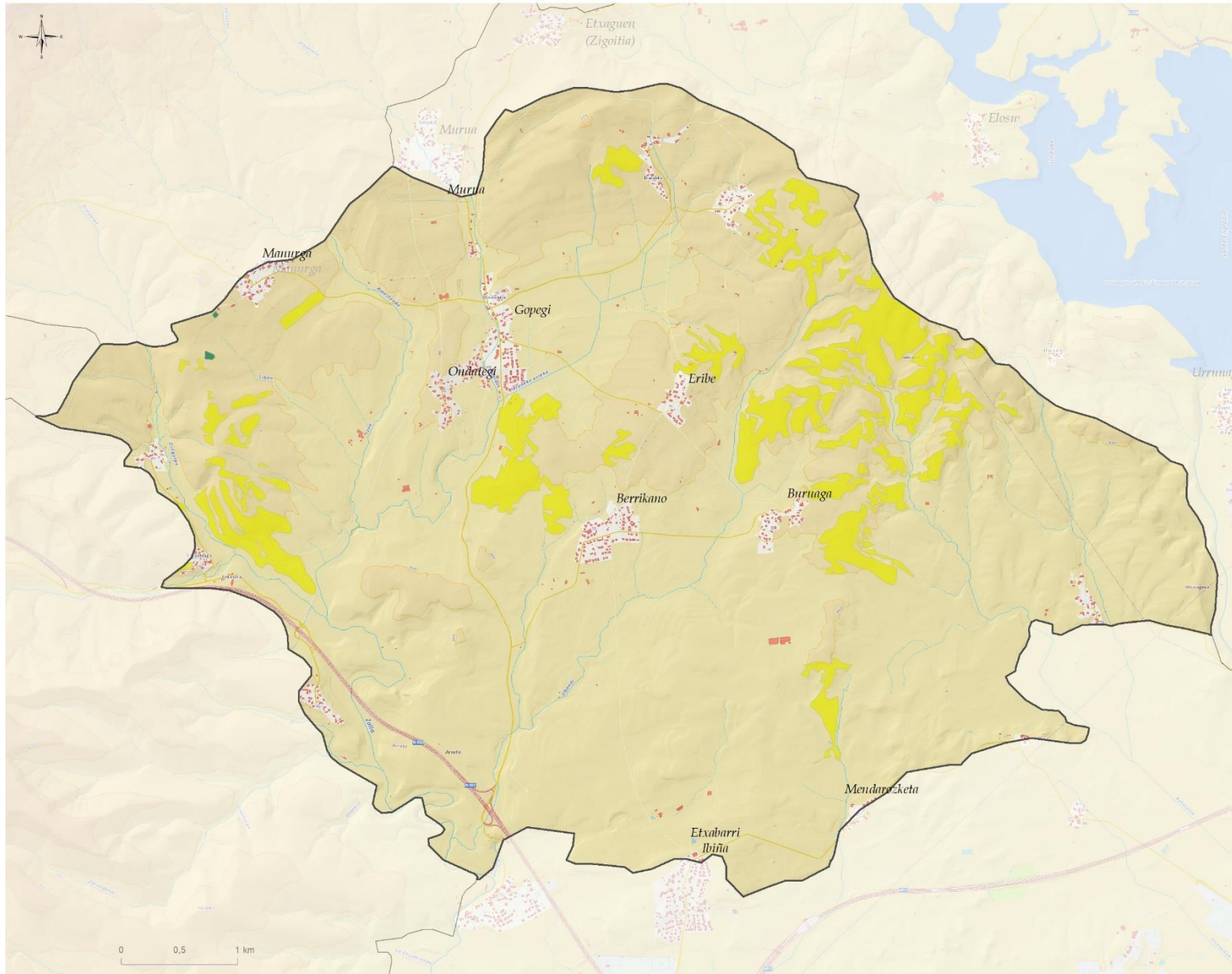
- Paisaia arrokatsua eta higagarria

PAISAIAREN INTERES BEREZIKO EREMUAK

PAISAIAREN KALITATE ETA HAUSKORTASUN HANDIAREN ONDORIOZ, IKUS BABESARAKO EKINTZAK BEHAR DITUZTEN PIBEAK

- P1. ARABA LAUTADAKO MENDIXKAK

PAISAIAREN KALITATE HELBURUAK. PLANGINTZA, KUDEAKETA ETA JARRAIKEN PROPOSAMENA

PAISAIAREN KALITATEKO HELBURUAK II:
KUDEAKETA ETA ANTOLAMENDUA

Hobetu daitekeen paisaia naturala

- Ikus-irigarritasun handiko kokaguneetako bazkalekuen eta sastrakaren paisaia eta ekologiaren hobekuntza sustatzea
- Paisaia eta ekologia aldetiko hobekuntza sustatzea baso-landaketetan, ikusizko irigarritasun altuko enklabeetan