

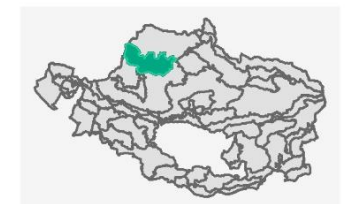
Municipios/Udalerrriak

- 50,8% Zuia
- 47,7% Urkabustaiz
- 1,5% Kuartango



Azalera (ha): 7241

Bataz besteko maldala	Altitude minimoa	Altitude maximoa	Bataz besteko Altitudea
8	530	890	655



DEFINIZIOA ETA IZAERA

Leunki borobildutako erliebeak, mendilerroz eta mendiz inguratuak, muinoak eta harkaitzak sakabanatuta dituztenak. Urkabustaiz bailara Gibillo mendilerroaren iparraldeko muturrean zintzilik dagoen bailara bat da, goi-plano karstikoko morfologia tipikoarekin. Zuiako bailara diapiro bat da, Murgiako diapiroa, Baia ibaiak egituratua. Kantauriar eta mediterranearen urek banatuta, unitatea zeharkatzen du, bailararen mendebaldeko zatia, iparraldean dagoen Altubeko.

aintzira konplexuarekin batera, Nerbioi ibaiaren arrora isurtzen duen eremuko lurralde bakaretako bat delarik, eta ez Ebrora. Bailararen hondoa dute ezaugarri, belardi eta labore atlantikoetan eraldatua, heskai biziek mugatutako erretikuletako belardien mosaikoarekin partekatzen dute protagonismoa, gune tradizionalen eta herrixka eta baserrien nolabaiteko dentsitatearekin, bizimodu tradizionalari argi eta garbi lotutako paisaia dinamiko honen osagai berezizina diren aldetik.

ZUIA ETA URKABUSTAIZEKO BAILARA

DEFINIZIOA ETA IZAERA

Nahiz eta bere paisaian landazabal atlantikoak nolabaiteko 'korridore' itxura hartzen duen, azpiegituren eta Murgiaren presentziagatik, Zuiako bailarako herririk garrantzitsuena, bailararen erdian dagoena, San Fausto mendiaren magalean, eta Urkabustaiz, Urkabustaizko goi-ibarrean. AP 68 autobideak unitatea egituratzen du, Gasteiz-Altube autobidearekin batera (n 622).



Urkabustaiz bailarako erliebe leunak sega-zelai gisa aprobetxatzen dira, eta, horien artean, jatorrizko hariztiaren orban ugari mantentzen dira, landazabala zipriztinduz. Godamo mendiaren eraketak kaltetzen ditu, A-68 autobidearekin mugatuz, hau baita bere inpaktu nagusia.



Baso naturalaren herentzia muino eta haitz txikietan eta heskai bizietan mantentzen da. Muino eta heskai horiek jatorrizko baso atlantikoetako espezieek osatzen dituzte, belardietara eraldatu aurretik; baita ezpondak eratuz ere, eta orban edo zuhaitzi txikietan, sarritan.

zuhaitz lepatu eta zaharrekin. Gehienak harizti uharte bezala identifikatuta daude, Gibillo mendilerroaren magalekin harremanetan jartzen direnak.

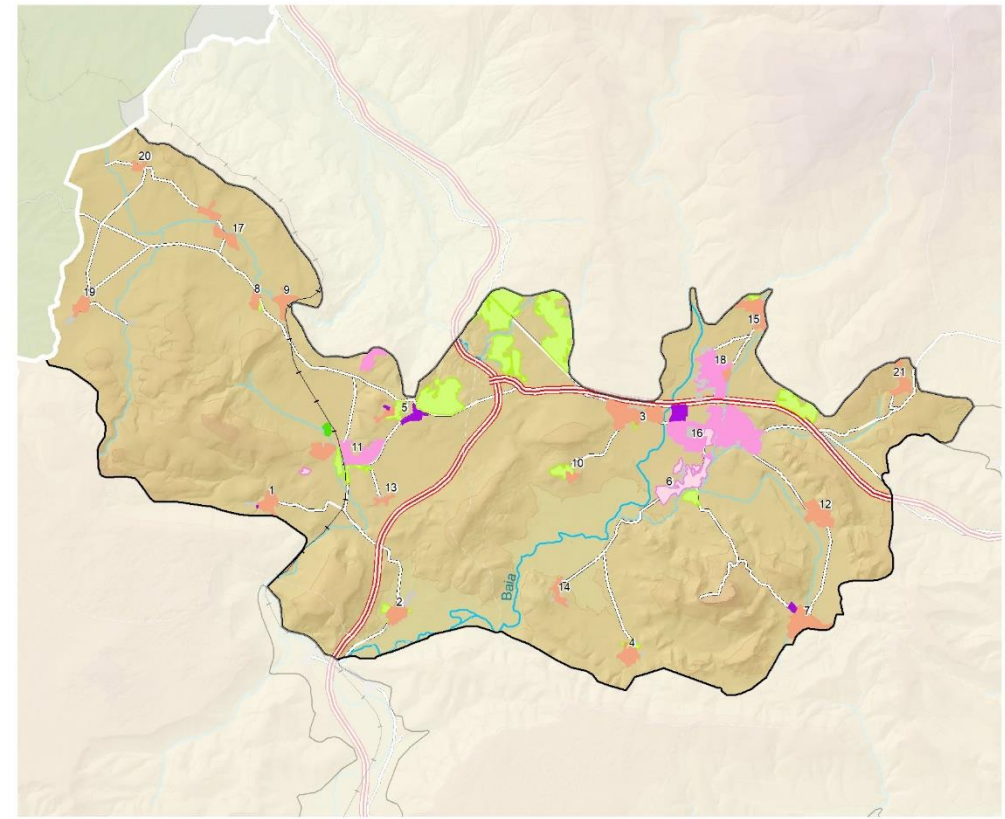
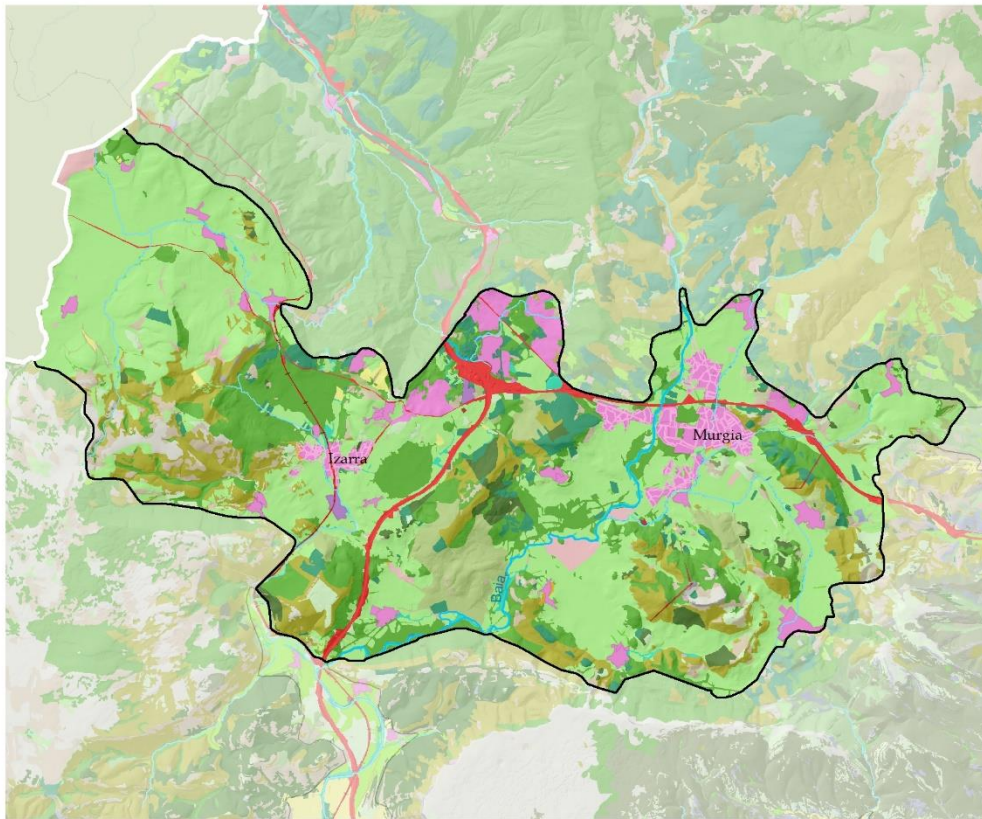
Zuiako bailaran, "Ntra Sra de Oro"ko Santutegiaren izena den Urrezko Harriak daude. larre eta herrixka tradizionalaz eta herrixkez inguratuta, diapiroaren geomorfologiak mosaiko bat eratzen du, eta, bertan, haien eskakizunen arabera, hariztiak, pagadiak, erkameztiak, ameztiak eta arrokei lotutako landaretza tartekatzen dira.

Unitatearen zati bat Gorbeiaiko Parke Naturalean dago, eta, gainera, naturgune interesgarri ugari ditu.



ZUIA ETA URKABUSTAIZEKO BAILARA





LANDAREDIA ETA LURZORUAREN ERABILERA

BASO-PAISAIA

- HARIZTIAK, PAGADIAK ETA BESTE HOSTOGALKOR BATZUK
- ERKAMEZTIAK ETA AMEZTIAK
- ARTADIAK
- BASO MISTOA
- PINUDI MEDITERRANEOAK ETA SUBMEDITERRANEOAK
- BASO-LANDAKETA PRODUKTIBOAK
- SASTRAKADIA
- BELARDI MENDITARRAK, BELAZEAK, IHITOKIAK ETA ZOHIKAZTEGIAK
- ARREAK

PAISAIA LITOLOGIKOA ETA HIGATZAILEA

- LARRE ETA SASTRKA PETRANOAK
- HARKAITZAK ETA MALKARRAK
- HARKAITZIAK ZUHAIZTIEKIN

URAREN PAISAIA

- UR-BILGUAK
- LAKUA EDO AINTZIRA
- BESTELAKO UR-GUNEAK
- UR-BAZTERREKO LANDAREDI

NEKAZARITZA ETA ABELTZAINZAKO PAISAIAK

- BELAZA ETA LABORE ATLANTIKOAK

ZUHAIZTI MISTOAK ETA HESKAIKAK

- LUR GOLDAGARRIA
- BARATZEAK ETA FRUTA-ARBOLAK
- NEKAZARITZA ETA ABELTZAINZAKO KOKALEKU ISOLATUAK

ERALDAKETA HANDIKO PAISAIAK

- GIZA KOKALEKUAK
- KOKALEKU INDUSTRIALAK
- AZPIEGITURA ENERGETIKOAK
- KOMUNIKAZIO-SAREA
- EREMU DEGRADATUAK (ALDI BATERAKOAK)

GIZA KOKALEKUAK

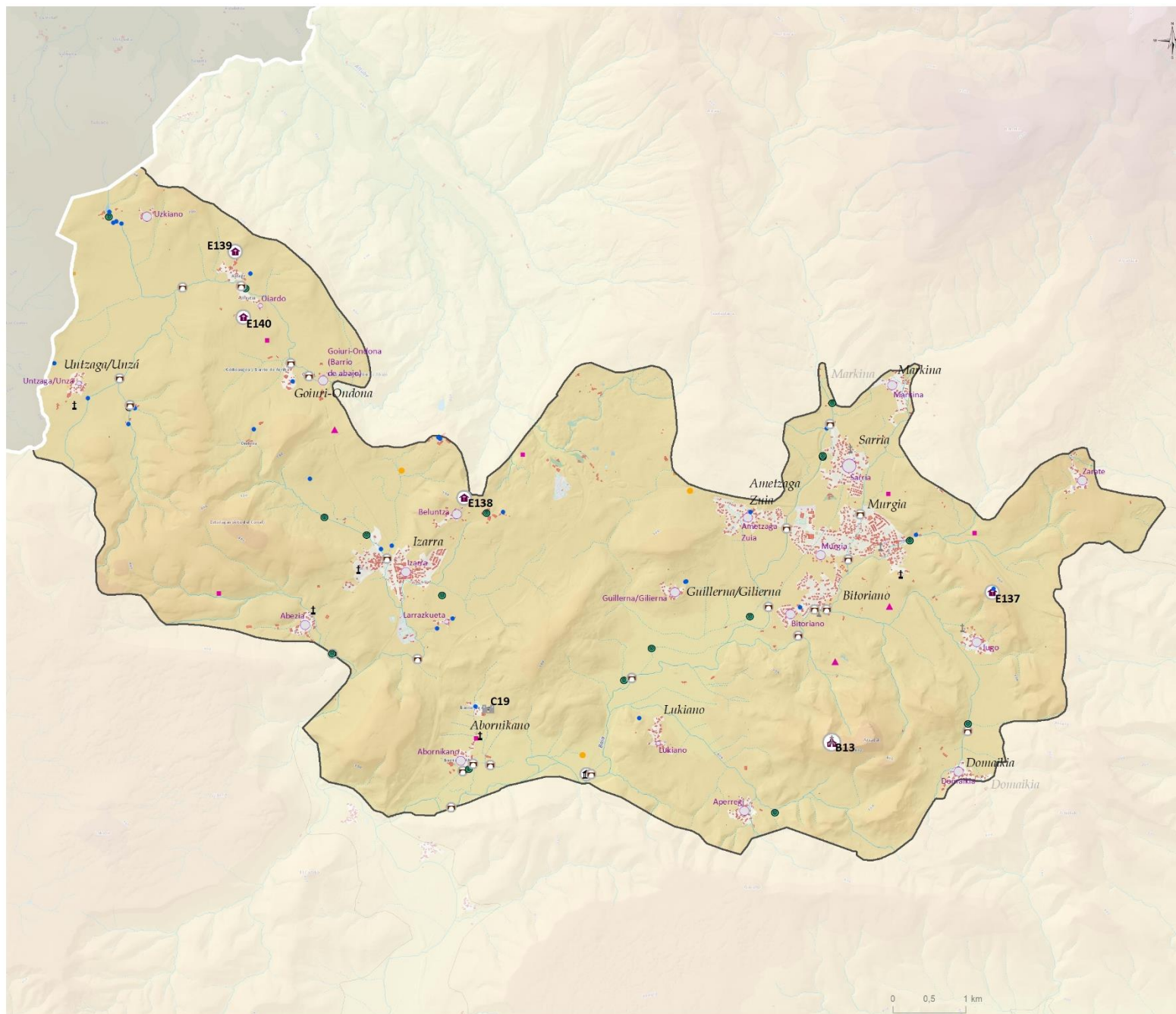
- ZABALGUNEA ETA EKIPAMENDUA
- EZ-JARRAITUA
- LANDA-GUNEAK ETA HERRIXKAK
- NEKAZARITZA ETA ABELTZAINZAKO
- PARKEAK, BERDEGUNEAK, KIROL-INSTALAZIOAK ETA HILERRIA
- INDUSTRIALA ETA KOMUNIKAZIO-SAREA

-BIZTANLEGUNE-

- 1: Abezia
- 2: Abornikano
- 3: Ametzaga Zuia
- 4: Aperregi
- 5: Beluntza
- 6: Bitoriano
- 7: Domaikia
- 8: Goiuri-Ondona
- 9: Goiuri-Ondona (Barrio de abajo)
- 10: Guillerna/Gilierna
- 11: Izarra
- 12: Jugo
- 13: Larrazkueta
- 14: Lukiano
- 15: Markina
- 16: Murgia
- 17: Oiardo
- 18: Sarria
- 19: Untzaga/Unzá
- 20: Uzkiáno
- 21: Zarate

1:110.000



**BALIO KULTURALAK, HISTORIKOAK ETA IDENTITARIOAK****Erlijosoa**

Basilikak, monasterioak, tenpluak eta komentuak (1)

Baselizak (4)

Defentsa

Gazteluak eta dorreak (1)

Zibila

Zubia (24)

Errotak, irin-errotak eta olio-errotak (20)

Ondare industriala (1)

Etnografikoak

Iturria-ikuztegia-Edaska (28)

Teileriak, karobiak, elurtegiak, erlategiak... (3)

Sinbolikoa

Hilerria (6)

Gurutzeak, hilarriak... (5)

Historiko identitarioa

Harrobi historikoa (6)

Historiaurreko aztarnategiak (3)

Baliabide nabarmenak paisaian

- B13, SANTUARIO DE NTRA. SRA. DE ORO
- C19, CASTILLO DE LOS AYALA
- E137, ERMITA NUESTRA SEÑORA DE JUGATXI
- E138, ERMITA NUESTRA SEÑORA DE LA PIEDAD
- E139, ERMITA SANTUARIO NTRA. SRA. DE GOIKOANA
- E140, PARROQUIA DE SAN JUAN BAUTISTA

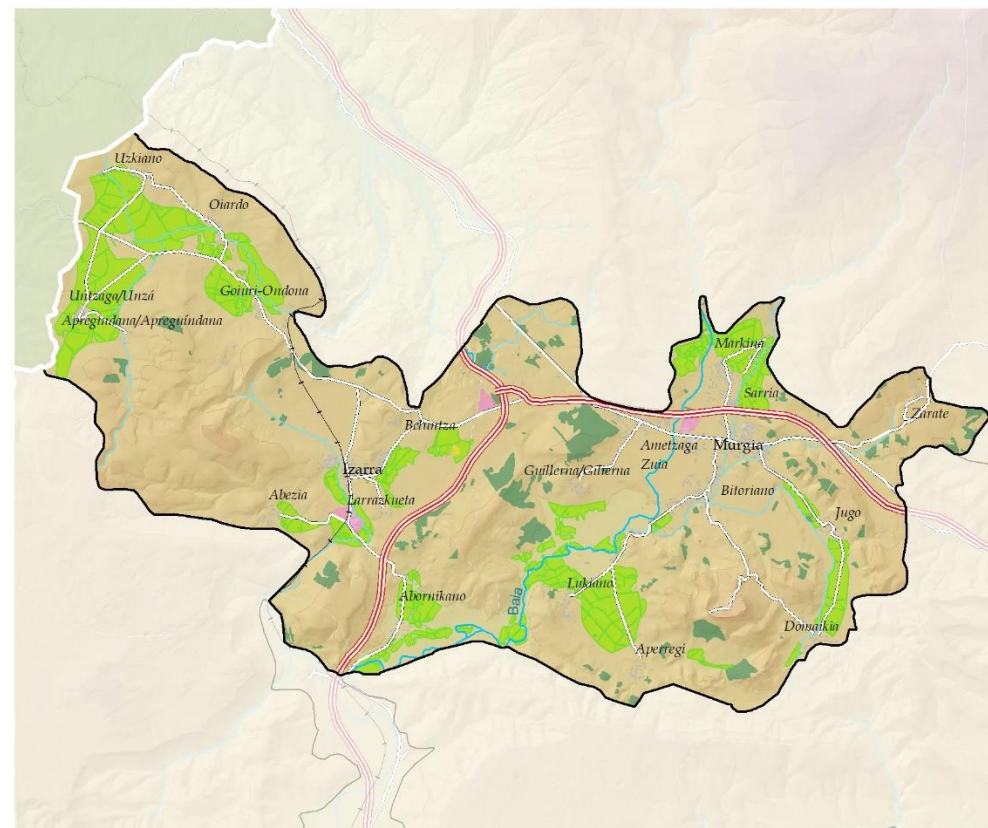
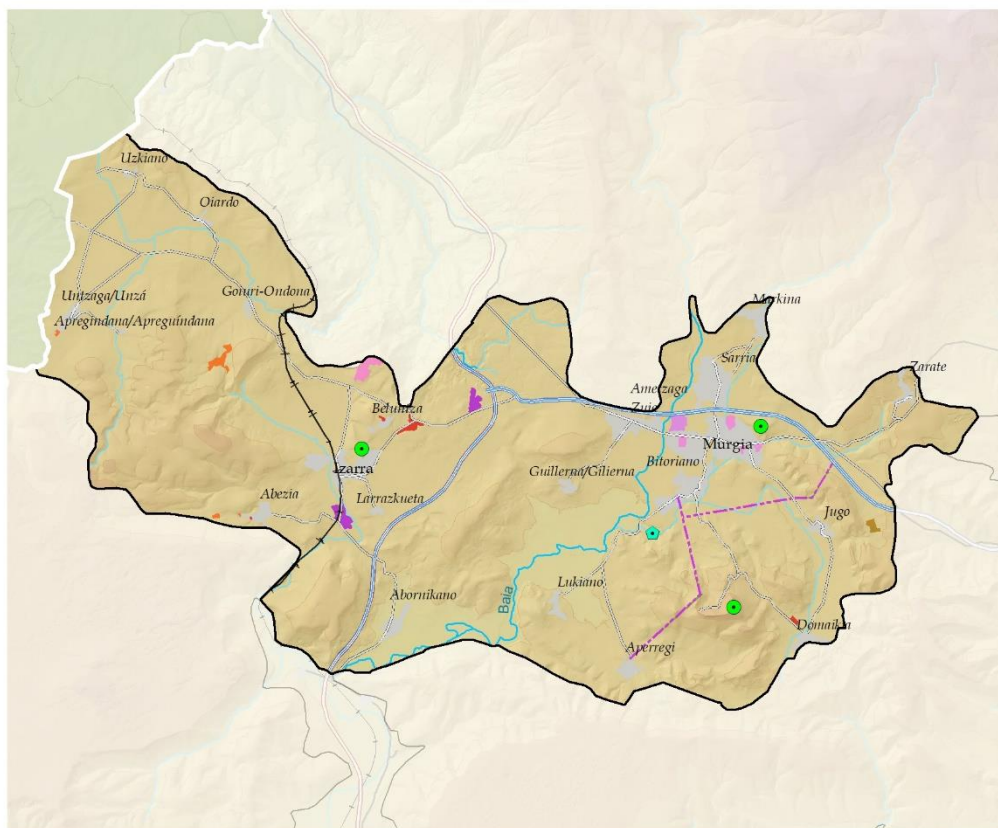
Kokalekuak**Ondare-baliabideak gunean**

0 - 1 (4)

2 - 4 (15)

5 - 13 (1)

DEFINIZIOA ETA IZAERA



ERALDAKUNTZA HANDIAK ETA NABARMENAK

INDUSTRIALA

- Kokaleku industrialak
- Industrialdeak giza kokalekuetan

Nekazaritza eta abeltzaintzako instalazioak

- Nekazaritza eta abeltzaintzako instalazio isolatua
- Nekazaritza eta abeltzaintzako instalazioa giza kokalekuetan

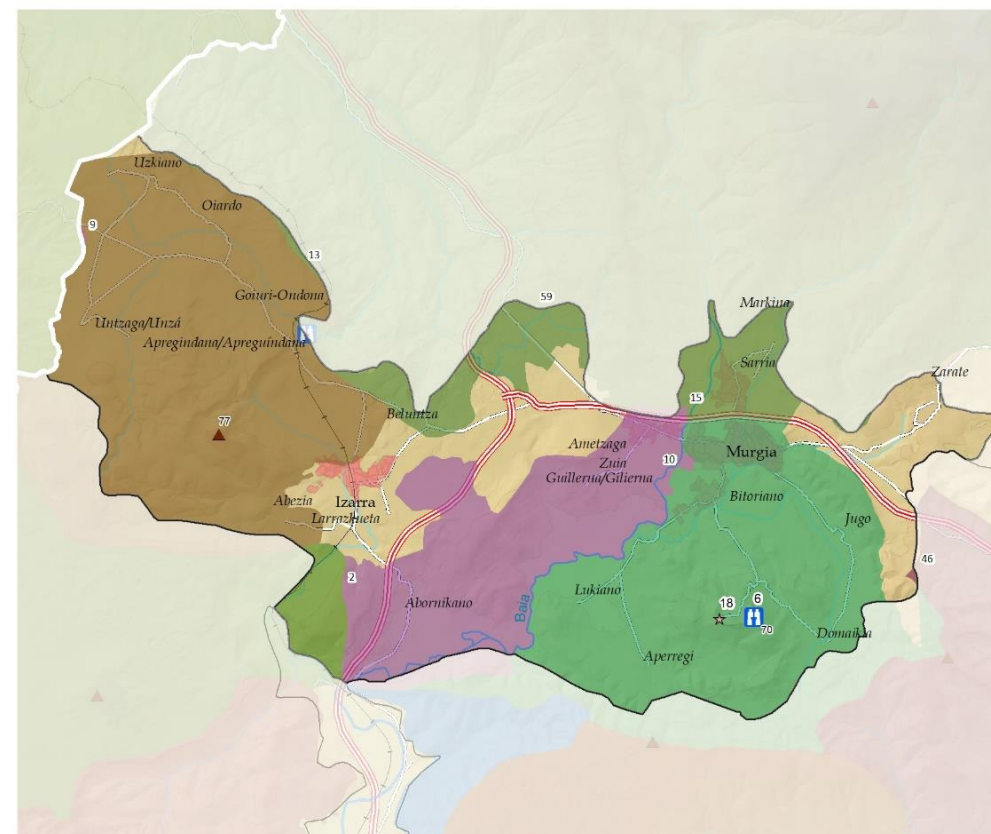
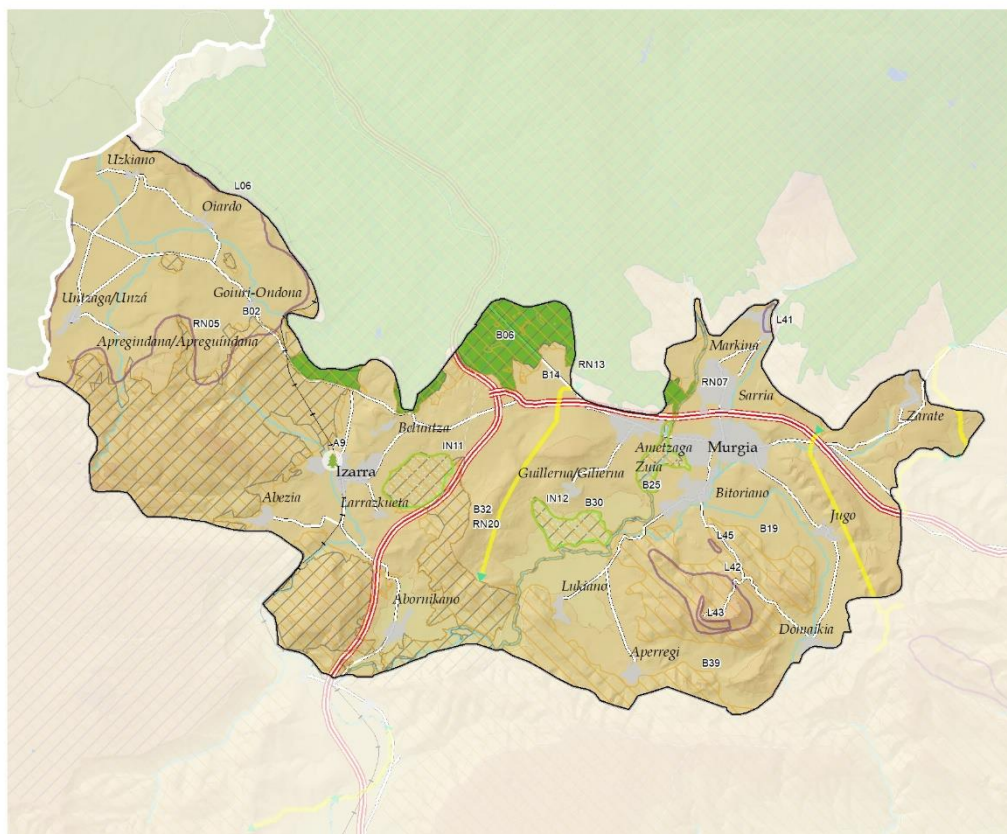
BESTE BATZUK

- Linea elektrikoaren suebaki-kaleak
- Merkataritza-azalerak
- Eremu degradatuak (aldi baterakoak)

- Telekomunikazio-antena (3)
- ◆ Araztegia (1)
- Autobideak
- Beste errepideak
- Trenbidea
- - - Goi-tentsioa handia

EKOIZPEN-BALIO SEKTORIALAK

- Balio estratergioko altuko lur goldagarria
- Balio estratergioko altuko baratzeak eta fruta-arbolak
- Belazeak eta labore atlantikoak
- Baso-produktibitatea
- Lurzoru industrialak (Udalplan)



BALIO NATURALAK ETA EKOLOGIKOAK

Natura-gune babestuak

Parke naturala/Parque natural

PN1: Gorbeia

Zuhaitz apartekoa/Árbol singular

A9: Tejo de Izarra

Natura 2000 Sarea

RN05: Arkamu-Gibillo-Arrastaria

RN07: Baia ibaia/Río Baia

RN13: Gorbeia

RN20: Urkabustaizko irla-hariztiak/Robledales isla de Urkabustaiz

Interes geologikoko lekuak

L06, Meseta de Untzaga

L41, Intercalación caliza en la Formación Valmaseda

L42, Enclave calizo de Oro

L43, Crestones calizos de Oro

L45, Antigua mina de lignito de Vitoriano

LAG eta Azpiegitura berdea

Korrikalariak

Bioerreserbak

B02: Arkamu-Gibillo-Arrastaria

B06: Complejo lagunar de Altube - Charca de Monreal

B14: Gorbeia

B19: Montes de Oro

B25: Río Baia

B30: Robledales de fondo de valle en Zuya

B32: Robledales isla de Urkabustaiz

B39: Sierras de Badayo y Arrato

Interes naturalistikoak (LAG)

IN11: Robledal del Monte Godamo

IN12: Robledales de Fondo de Valle de Zuia

Arabako Lurralde Historikoko Paisaia Berezien eta Apartekoen Katalogoan

2: Sierras de Arkamo - Gibijo

9: Valle de Arrastaria - Saratxo

10: Peñas de Oro

13: Urkabustaiz

15: Valle de Zuya

46: Sierra de Arrato

59: Macizo del Gorbea

Paisaia-baliabide inbentariatuak

Katalogatutako paisaia-mugarriak

★ 18: Santuario de N^a Sra. de Oro

Behatokia

6: MIRADOR CRUZ DE ATXABAL (PROPUESTO)

Gailurrak

▲ 70: ATXABAL / PEÑAS DE ORO

▲ 77: CORRAL, ALTO DEL

DINAMIKAK

Nahiz eta paisaia abeltzaintza jarduerarekiko lotura sekularrak modelatu duen, Bilbo Gaztela-ekin eta Gasteizekin lotzen duten ardatz nagusietan kokatzeak eragin du gune nagusien garapena. Lehenik, trenbidearekin XIX. mendearen erdialdean, eta, gero, AP 68. eta N-622 errepideen garapen handiarekin, XX. mendean jada.

DINAMIKAK (PRESIO NAGUSIAK)

- Gizarte eta ekonomia arloko faktore exogenoak, hiri eta ekoizpen eremuan eragiten dutenak, AP 68 eta N-622 komunikazio ardatzean eta Gasteiztik duen gertutasunagatik.

- Hoditeria elektrikoko azpiegiturak handitzea.
- Tipologia tradizionalak errespetatzen ez dituzten eraikinak ugartzea
- Aldaketak gune tradizionalen eta herrixken profilean, tipologia tradizionalak.
- Nekazaritza eta abeltzaintzako egituran aldaketak: ureztatzeak handitzea, lurzatiak berregituratzea eta mugak desagertzea (bereziki Urkabustaizen).
- Belardiak basoko labore intentsiboekin ordeztzea.
- Basoaren azalera handitzea, naturalizatuta edo basoberrituta.

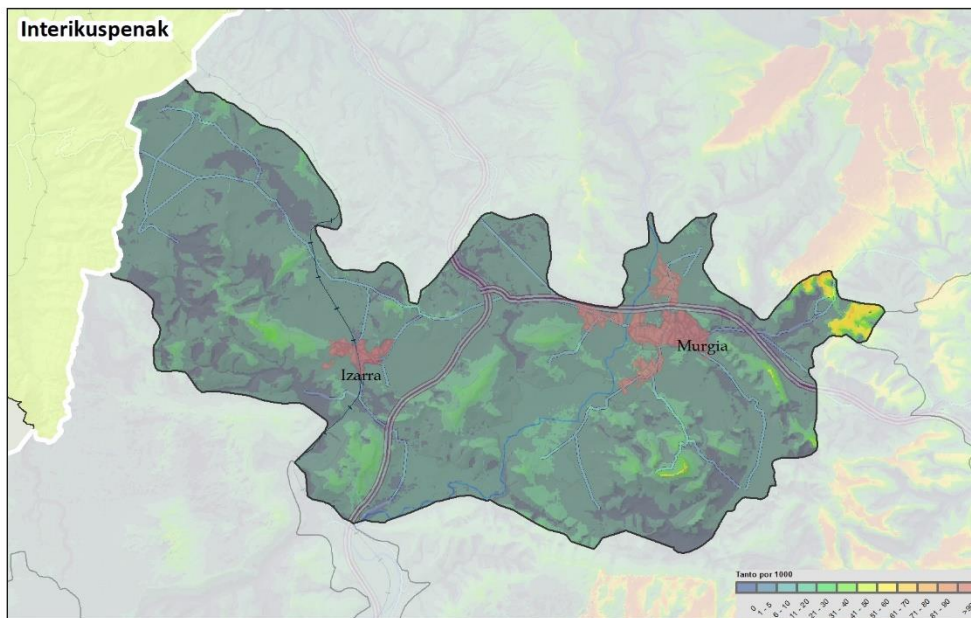


Gaurkotasuna

1945-46

ZUIA ETA URKABUSTAIZEKO BAILARA

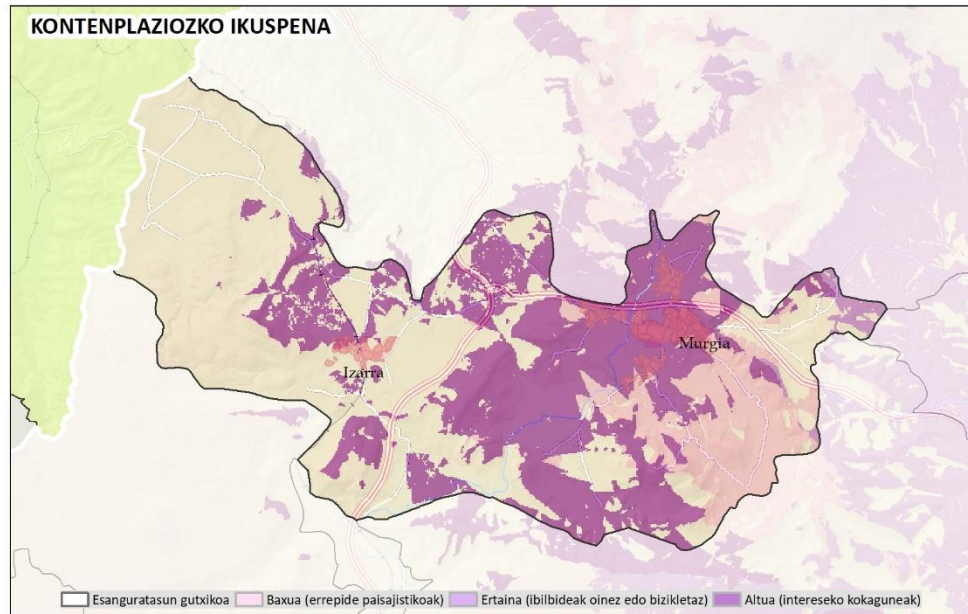
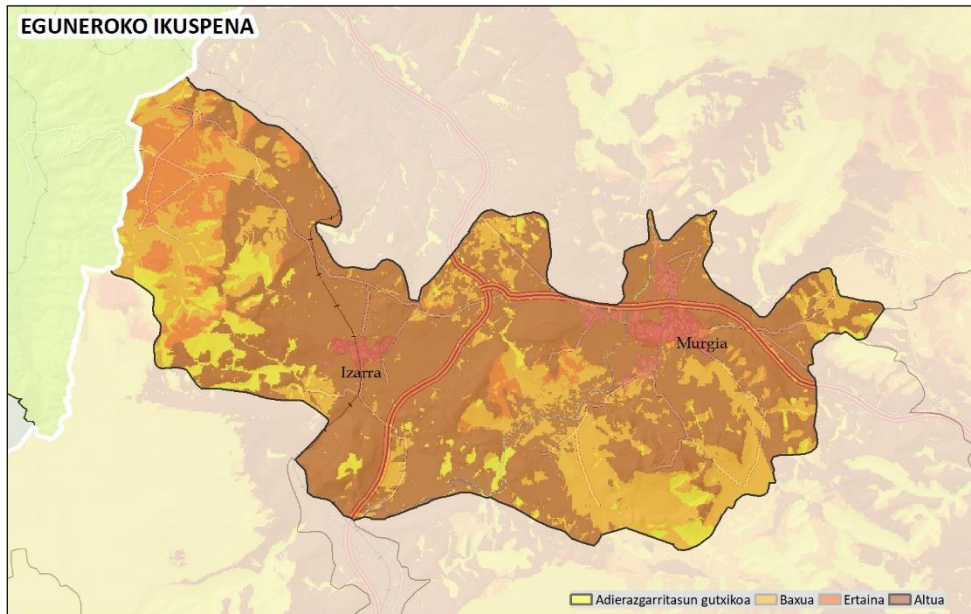
EBALUAZIOA: IKUSGARRITASUNA



Ikuspen unitate zabalago baten zati da, iparraldetik Gorbeiaraino hedatzen dena. Gorbeia mendiak osatzen du bere hondo eszenikorik nabarmenena, eta, bertan, bere ikuspena oso handia da.

Aitzitik, eremu funtzionalaren gainerakotik eta mugakide diren lurraldeetatik isolatuta dago bisualki, eta horrek azaltzen dio bere interikusgarritasun orokorreko balio txikiak, muino eta muinoetan erdibide izatera iristen direnak.

Eguneroko ikusmen irisgarritasuna handia da, eta bat dator komunikazio korridoretik eta nukleoetatik ikusten direnekin. Ikuspen kontenplatiboa handiagoa da Murgiako bailaran, bisitariak erakartzeko zentroetan, non “Ntra Sra de Oro” Santutegia nabarmentzen den.



EBALUAZIOA:

KALITATEA: Paisai kalitate ertaina. Balio ertain eta altuko elementuen presentzia nabarmena, baso naturalen mosaikoa eta eraldaketa antropikoko landazabal tradizionalak, eta interes naturaleko espazioen presentzia nabarmena, geologiagatik, biodibertsitateagatik edo, oro har, balio ekologikoagatik. Aitzitik, intentsitate handiko inpaktu bisualak ditu, hala nola komunikazio bideak eta hiri zabaltzeak.

HAUSKORTASUNA: Behe-erdiko paisaiaren hauskortasuna, behatzaile kopuru handi baten ikusgune delako, bai eguneroko ikuspegietan, bai paisaiara jarrera kontenplatiboarekin hurbiltzen direnetan. Ikusmen esposio txikiko kokagune gutxi ditu, bai eta erliebe mugituko gune gutxi batzuk ere, non erabilera heterogeneoak izateak jarduketak xurgatzea ahalbidetzen duen.

ONDORIOAK**Ahuleziak**

- Lehen sektoreko dinamika sozioekonomikoei lotutako paisaia.
- Paisaia, zati handiengan, irisgarritasun bisual handikoa. Ikusmen espazioa eta espazio afektiboa, egunerokotasunean pertsona asko biltzen dituen, eta, gainera, ibiltari askok zeharkatzen dutena.

Mehatxuak

- Nekazaritza eta abeltzaintzako jarduera bertan behera uztea:
 - Belardiak sastrakatzea. Baldintza klimatologikoen belardietan sastrakak azkar inbaditzea eragiten dute.
 - Belardien ordeztasun, basoko laborantza intentsiboak jartzea.

Indarguneak

- Biztanleria lotura handiko lurraldea.
- Paisaia eta natura balio handia.
- Udalaz edo hiri eremuko kudeaketa lurralde proiektu berriak zehazteko jarduerak egitea ahalbidetzen duten elementu eta enklabe jakin batzuen presentzia handia.

Aukerak

- Paisaia tradizionala kontserbatzeko beharrezkoak diren jarduerari ekiteko beharrezkoak diren sentsibilitate soziala areagotzea.
- Beren ezaugarriengatik, produkzio-funtzioaz gain, azpiegitura berdean integratu beharrezkoak dira.



PAISAIAREN KALITATE HELBURUAK. PLANGINTZA, KUDEAKETA ETA JARRAIPIEN PROPOSAMENA

Paisaia-unitate osorako proposamen integrala erakusten da. Geodatuak 1: 10.000 eta 1: 25.000 bitarteko eskalan garatu dira, eta horrek lurraldearen kudeaketan eta antolamenduan integratzea ahalbidetzen du. **4. dokumentuan (Helburuak, proposamenak eta adierazleak), planteatutako PKHak lortzeko ekintzak garatzen dira.** Nabarmendu behar da PKH espezifikoenak eta garrantzitsuenak erakusten direla, eta horiek lortzeko ekintzak lehenetsuzkoak direla eta aurrera eramateko potentzialtasuna dutela.

Paisaia babesteko eta kudeatzeko behar dituzten ekintzak **kontserbatzeko eta haien balioa nabarmentzeko** formulatutako PKH erabakigarriak.

- Paisaia naturalaren kontserbazioa sustatzea, hori mantentzea beharrezkoa baita PU paisaiarako. Oro har, formazio berezien paisaia-babesa sustatzea proposatzen da, baita ibaiertzak eta ur-xaflak ere.
- Ikusmen-hauskortasun handia dutelako mugatutako kokaguneak kontserbatzea.
- Ingurunea babesteko eta kontserbatzeko eta gune tradizionalak eta herrixkak ikusteko tresnak aktibatzea eta garatzea.
- Ondare-balio historiko edo sinbolikoa duten osagai guztien kultura ondarea kontserbatzea eta balioestea, oro har.
- Edozein jarduera, garapen edo zuzkidura eraikin kokatzean paisaia integratzen dela bermatzea.

PU zati bat ikuspen babeserako PIBE gisa identifikatzea, paisaiaren kalitate eta hauskortasun handiagatik (PIBE Urrezko Harriak eta hariztiak Zuia eta Urkabustaiz uharteak).

- Naturaltasunean edo aparteko paisaia-kalitatean aldaketa eragiten duen edozein eraldaketatik babesteko irudipean sailkatzea gomendatzen da, lehendik ezarritako erabilerak gordez.
- Edozein jarduera, garapen edo zuzkidura-eraikin kokatzean paisaia integratzen dela bermatzea; horretarako, AEIP osoa hartu behar da kontuan.
- Baterako analisia sustatzea diskurtso komuna garatzeko estetikari dagokionez

Kalitate ekologikoko eta paisaia kalitateko nekazaritza erabileraren kontserbazioa sustatzea, bai eta haren hobekuntza paisajistikoa, ekologikoa eta funtzionala ere.

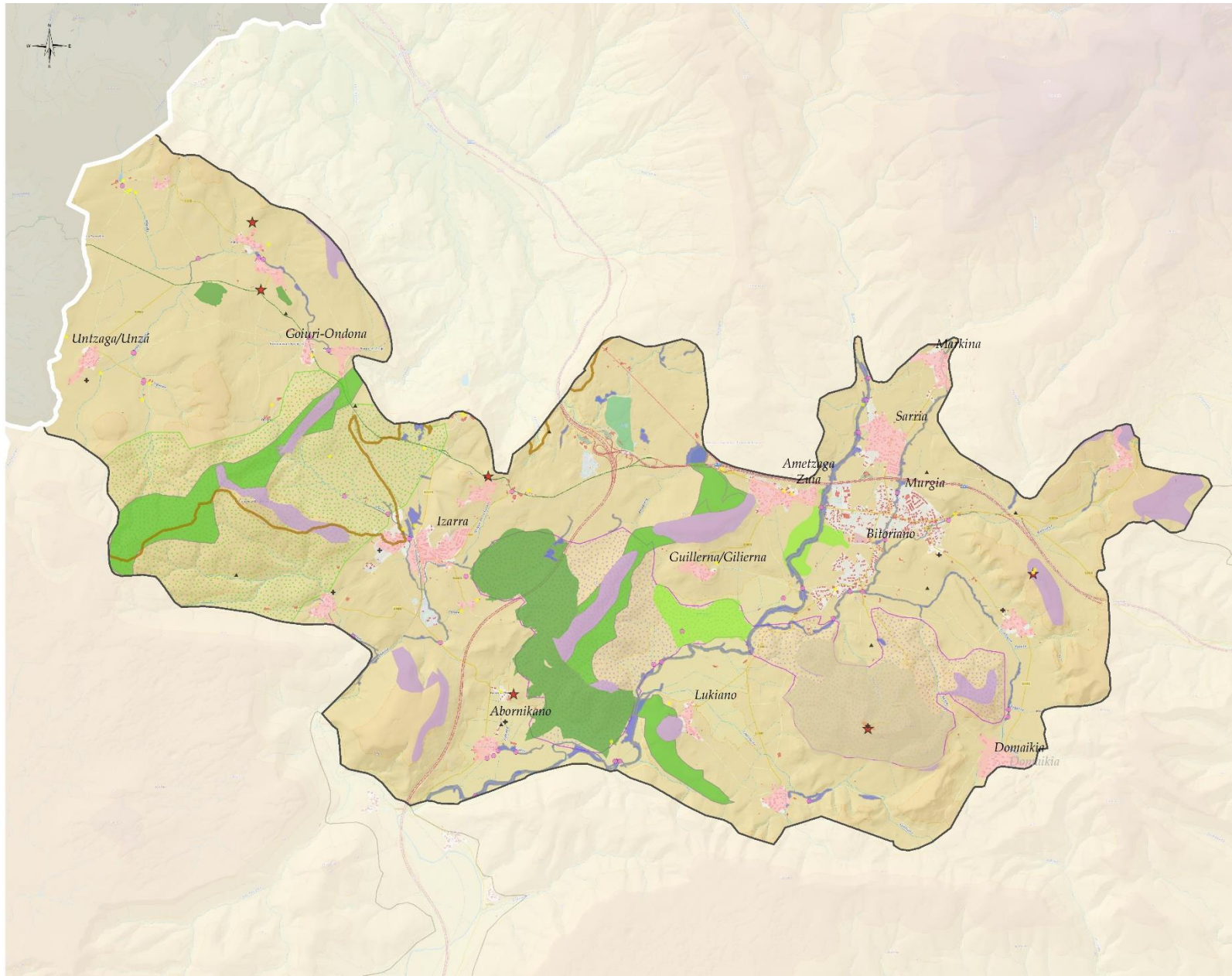
- Lurzoru urbanizaezineko eraikinen ugaritzea zorrotzago arautzea: haien bolumentria, azalera, koloreak eta materialak arautzea, nekazaritzako eta abeltzaintzako lanak egiteko beharrezkoak direnean, lizentziak eta baimenak ematerakoan.
- Nekazaritza paisaia kontserbatzeko berekin dakar haren kudeaketa, 4. dokumentuan deskribatutakoa, zeinak laburbiltzen baitu sistema tradizionalari eusten laguntzen duten eta erabilera aldaketak eragozten dituzten politikak abian jartzea. Lotutako ustiapen txikien lehen mailako jarduera sustatzea.
- Errentagarritasuna hobetzeko eta nekazaritza eta abeltzaintzako praktikak teknologia berrietara egokitzeko ekintzak paisaiaren aldetik egokitzea. Partzela kontzentrazio berrietan paisaia irizpideak ezar daitezten sustatzea, horiek onartzeko, 4. dokumentuan deskribatutako ekintzekin.

Paisaia hobetzeko eta/edo egokitzeko formulatutako PKH erabakigarriak, paisaia kudeatzeko eta antolatzeko ekintzak eskatzen dituztenak, honako hauek dira (ikus erantsitako irudia):

- PIBE “Peñas de Oro” eta “Robledales Isla de Zuia” eta Urkabustaiz zeharkatzen dituen tentsio altuko lineen paisaia hobetzea

ZUIA ETA URKABUSTAIZEKO BAILARA

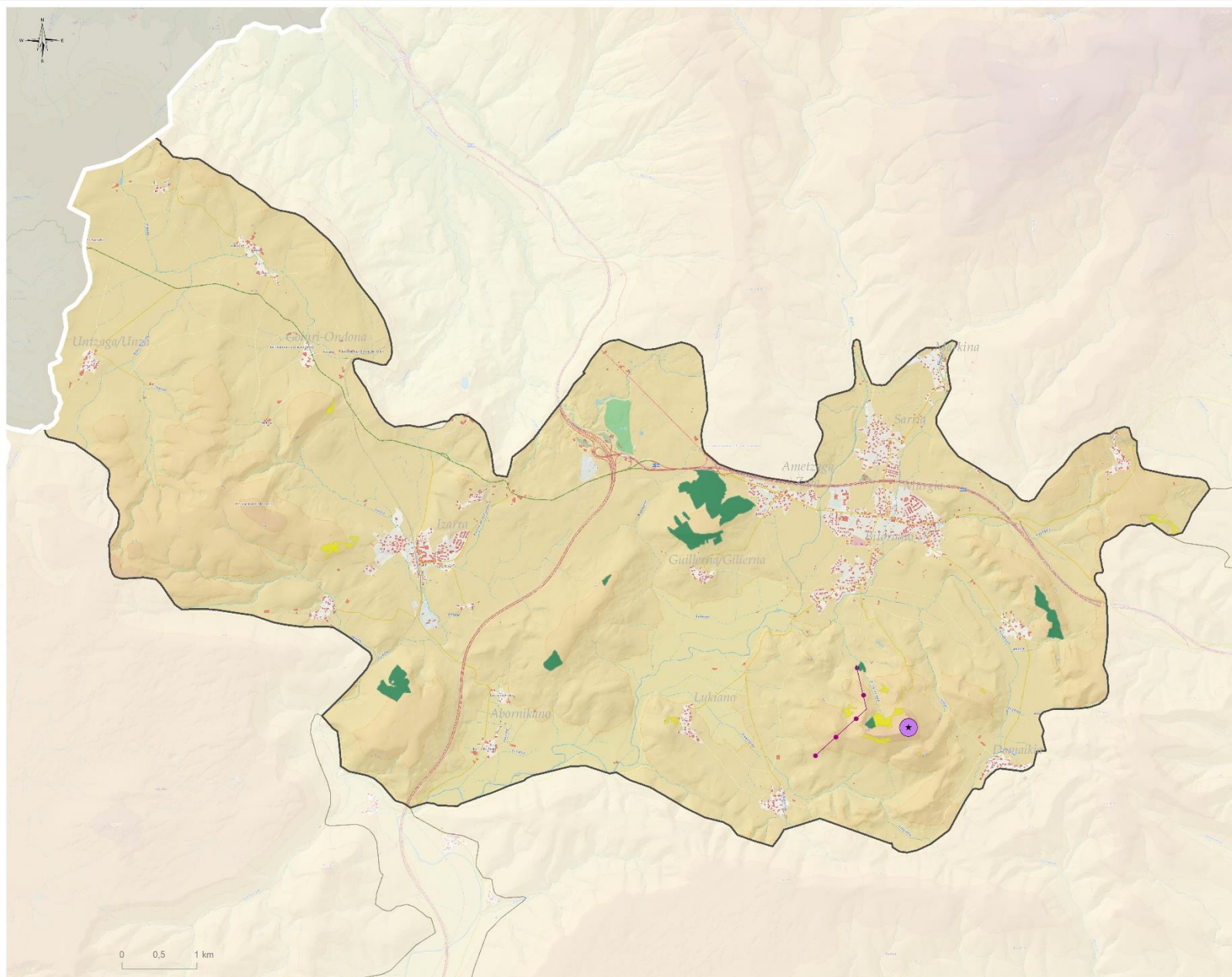
PAISAIAREN KALITATE HELBURUAK. PLANGINTZA, KUDEAKETA ETA JARRAIKEN PROPOSAMENA



- PAISAIAREN KALITATEKO HELBURUAK I: KONTSERBAZIOA ETA BALIOA NABARMENTZEA**
Kultur baliabideak kontserbatu eta haien balioa nabarmentzea
- ★ Ondare nabarmena paisaian
 - Ondare zibila
 - Baliabide etnografikoak
 - + Ondarea (sinbolikoa)
 - ▲ Historiko-identitarioa
 - Ibilbide Luzeak
- KOKAGUNE KULTURALEN BABESA ETA IKUS-KONTSERBAZIOA**
- Oroko Andra Maria Santutegia
 - Gune tradizionalen eta herrixken kontserbazioa
- Ibaien, ibaiertzen, hezeguneen eta ur-guneen babesa, kontserbazioa eta hobekuntza**
- Izen espezifikorik gabe
- Haitz eta muino identitarioen babesa eta ikus-kontserbazioa**
- Oroko haitzak
- Paisaiko zuhaitz-masa berezien babesa**
- Haran hondoko hariztiak Zuian
 - Urkabustaizko hariztiak
- Ikus-hauskortasuna**
- Espozio altuko kokaguneen babesa
- Paisaia naturalaren babesa**
- Paisaiaren konektibotasunerako behar diren goi kalitateko kokagune naturalak (Azpiegitura Berdea)
 - Paisaia arrokatsua eta higagarria
- PAISAIAREN INTERES BEREZIKO EREMUAK**
- PAISAIAREN KALITATE ETA HAUSKORTASUN HANDIAREN ONDORIOZ, IKUS BABESARAKO EKINTZAK BEHAR DITUZTEN PIBEAK**
- P13. ATXABAL ETA IRLA HARIZTIAK ZUIA ETA URKABUSTAIZ
- AEIP**
- PAISAIAREN NATURALAREN KONTSERBAZIOA (AZPIEGITURA BERDEA ETA ZERBITZU EKOSISTEMIKOAK)**
- IV6. BADAIA, ARKAMU ETA GIBILLO

ZUIA ETA URKABUSTAIZEKO BAILARA

PAISAIAREN KALITATE HELBURUAK. PLANGINTZA, KUDEAKETA ETA JARRAIKEN PROPOSAMENA

**PAISAIAREN KALITATEKO HELBURUAK II:
KUDEAKETA ETA ANTOLAMENDUA****Hobetu daitekeen paisaia naturala**

Ikus-irigarritasun handiko kokaguneetako
bazkalekuen eta sastrakaren paisaia eta
ekologiaren hobekuntza sustatzea

Paisaia eta ekologia aldetiko hobekuntza
sustatzea baso-landaketetan, ikusizko
irigarritasun altuko enklabeetan

Behatokiaren egokitzapena

Atxabalgo Gurutzeko begiratokia

Azpiegitura handiak txertatzea

Telekomunikazio-antena

Tentsio Oso Altuko Lineen ikus-integrazioa

Orrialde zuria, bi aldeetatik inprimatu ahal izateko