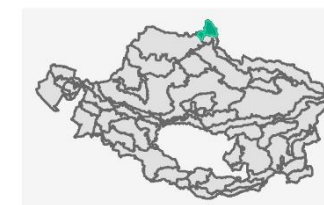
**Municipios/Udallerriak**

- 45,1% Otxandio
- 34,6% Limitadua / El Limitado
- 17,5% Ubide
- 2,1% Zigoitia
- 0,7% Legutio



Azalera (ha): 1396

Bataz besteko malda	Altitude mini- moa	Altitude maxi- moa	Bataz besteko Altitud- dea
10	540	797	588

**DEFINIZIOA ETA IZAERA**

Landazabal atlantikoko paisaia klasikoa da, erliebea leunki borobildutakoa, Anboto eta Gorbeiko muinoen artean kokatua. Eremu funtzioaletik haratago hedatzen den unitatea, berezitasun administratiboekin: Otxandio Durangoko barruti judizialeko udalerrri bat da, eta Bizkaiko udalerrri bat izan arren, Arabako Erdialdeko Eremu Funtzionalera ere hedatzen da. Bailararen hondoa, bereziki Urkiolakoa, non Otxandio kokatzen den, belardi eta labore atlantikoaren erretikulu bat da, heskai biziz mugatuak, jatorrizko baso atlantikoetako espeziez osatuak, belardi

bihurtu aurretik, baita ezpondak eratuz ere. Belardiak oso zatituta daude, baso-laborantza intentsiboak ugaritzen baitira lursail txikietan, oro har konifero exotikoen espezieekin, hala nola Lawson altzifrearekin, Douglas izeiarekin, izei gorriarekin edo alertzearekin. Monterreyko pinuak eta haritz amerikar sailak ere bertan daude.

## OTXANDIOKO BAILARA

### DEFINIZIOA ETA IZAERA

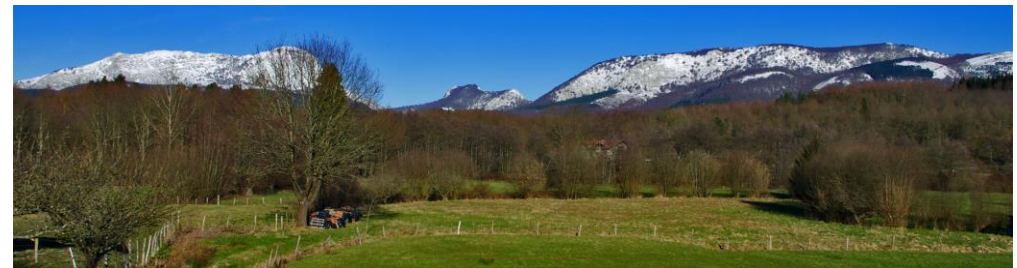
Otxandio bailara Urkiola ibaiak zeharkatzen du, Zadorraren ibaiadarra, Oihandi bailara bezala ezagutzen den eskualde natural baten barnean, Anboto, Gorbeia eta Urrunagako urtegiaren arteko zubi lana egiten duena.

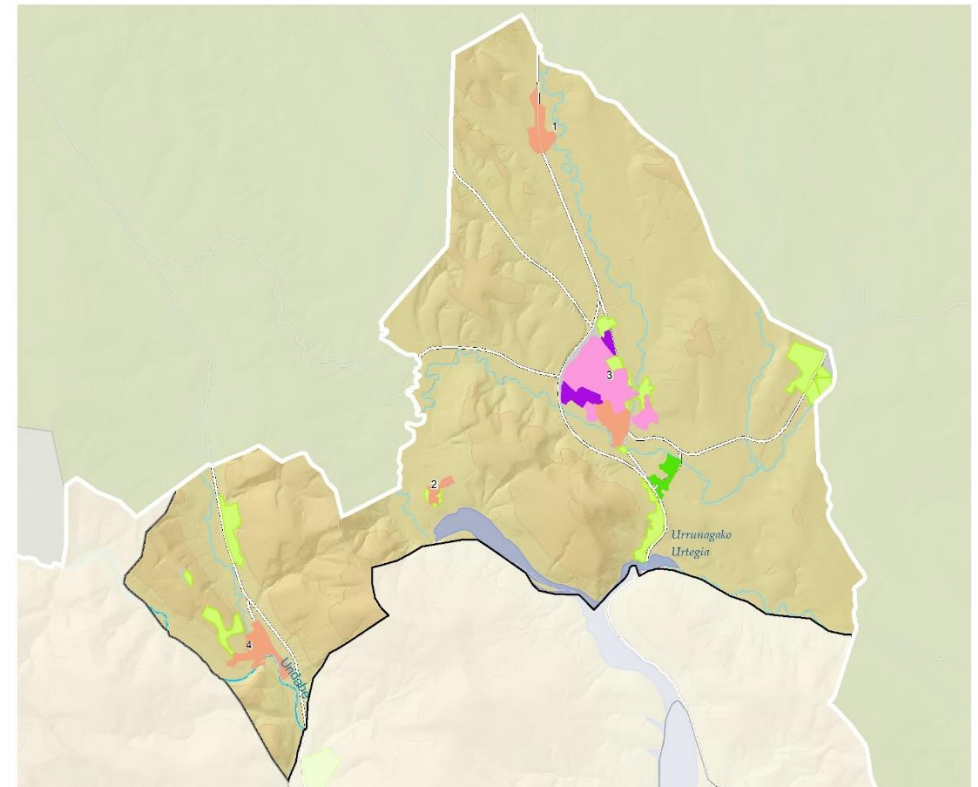
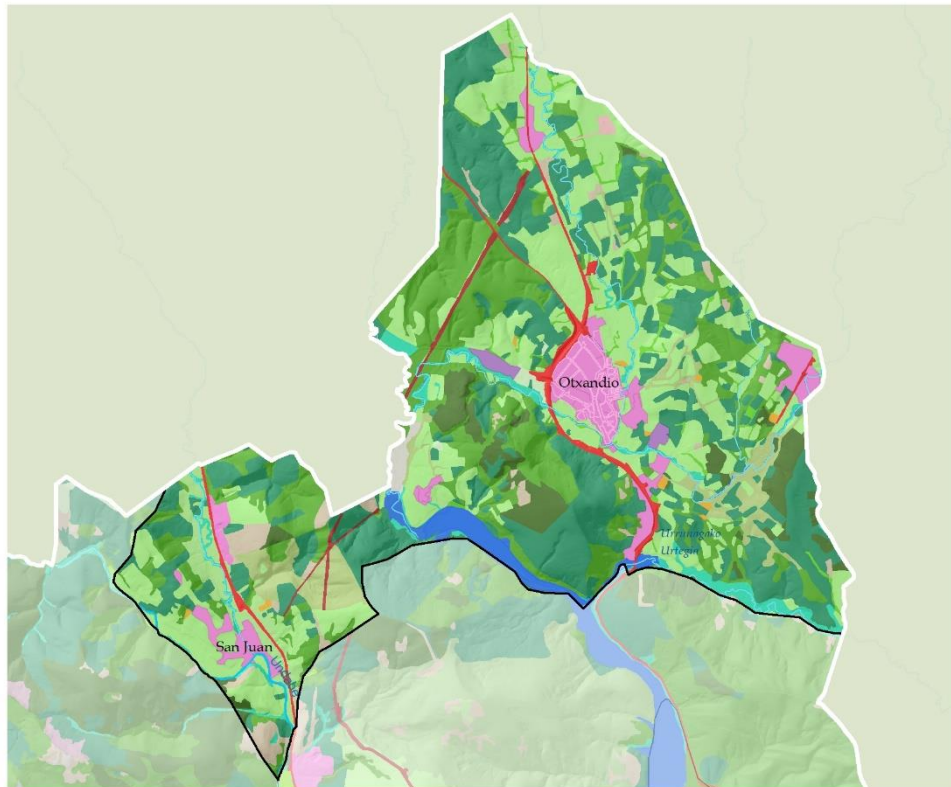
Otxandioko hiribildu monumentala hirigune modernoa da, eta zuzkidura eremuak ditu, hiribilduaren eta Olaetaren artean jokaturako eremu mugatuan. Durangaldea eta Kantauriko kostaldea Arabako Lautadarekin eta Gaztelako goi lautadarekin lotzen duen bidean dago.

Unitatearen barruan, hurbiltasunagatik eta erliebearen eta erabileren ezaugarri berberengatik, Zubizola bailararen atal txiki bat dago, non Ubide (San Juan) gunea dagoen eta N-240 errepide-tik eremuranzko pasabidea den.

Baso naturalak edo erdi naturalak atlantikoak izan ohi diren espezie hostogalkorrez osatuta daude, batez ere harizti pedunkulatuz (*Quercus robur*) eta pagadi azidofiloz (*Fagus sylvatica*); horietako batzuetan, egurra eta ikatza lortzeko beren adarren aprobetxamenduari lotutako antzinako lepezuriek berezkoak dituzten pagoak daude. Urkiak, astigarrak, haritz kanduga-beak edo lizarrak ere espezie bereizgarriak dira, eta, askotan, haritz pedunkulatuekin batera, baso misto planokadufolikoak osatzen dituzte, ozeano-muino garbian bereizgarriak direnak.

Azkenik, aipatu behar da industria kokalekuek eta poligonoek ez dutela industria erabilera soilik. Jarduera ekonomikoetarako eremuak dira, nahiz eta lurzoruaren erabileren irudian ez adierazi.





LANDAREDIA ETA LURZORUAREN ERABILERAK

**BASO-PAISAIA**

HARIZTIAK, PAGADIAK ETA BESTE HOSTOGALKOR BATZUK

BASO MISTOA

PINUDI MEDITERRANEOAK ETA SUBMEDITERRANEOAK

BASO-LANDAKETA PRODUKTIBOAK

SASTRAKADIA

BELARDI MENDITARRAK, BELAZEAK, IHITOKIAK ETA ZOHIKAZTEGIAK

ARREAK

**PAISAIA LITOLOGIKOA ETA HIGATZAILEA**

LARRE ETA SASTRAKA PETRANOAK

**URAREN PAISAIA**

UR-BILGUAK

URTEGIA

BESTELAKO UR-GUNEAK

UR-BAZTERREKO LANDAREDI

**NEKAZARITZA ETA ABELTZAINZAKO PAISAIAK**

BELAZE ETA LABORE ATLANTIKOAK

ZUHAIZTI MISTOAK ETA HESKAIK

BARATZEAK ETA FRUTA-ARBOLAK

NEKAZARITZA ETA ABELTZAINZAKO KOKALEKU ISOLATUAK

**ERALDAKETA HANDIKO PAISAIAK**

GIZA KOKALEKUAK

KOKALEKU INDUSTRIALAK

AZPIEGITURA ENERGETIKOAK

KOMUNIKAZIO-SAREA

GIZA KOKALEKUAK

ZABALGUNEA ETA EKIPAMENDUA

LANDA-GUNEAK ETA HERRIXKAK

NEKAZARITZA ETA ABELTZAINZAKO

PARKEAK, BERDEGUNEAK, KIROL-INSTALAZIOAK ETA HILERRIA

INDUSTRIALA ETA KOMUNIKAZIO-SAREA

-BIZTANLEGUNE-

1: Andaparaluzeta

2: Mekoleta

3: Otxandio

4: San Juan

1:50.000





### BALIO KULTURALAK, HISTORIKOAK ETA IDENTITARIOAK

#### Erligiosoa

Baselizak (1)

#### Zibila

Zubia (1)

#### Sinbolikoa

Hilerria (2)

#### Hirigune historikoak eta gune nabarmenak paisaiaren aldetik

Villa de Otxandio

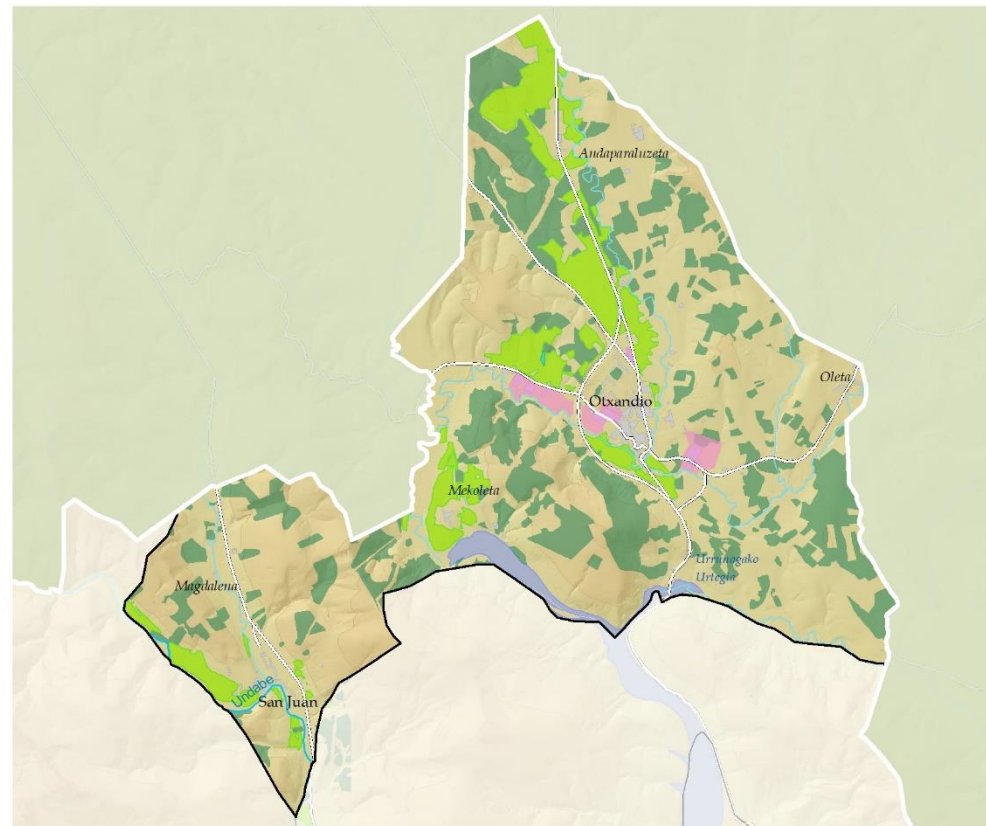
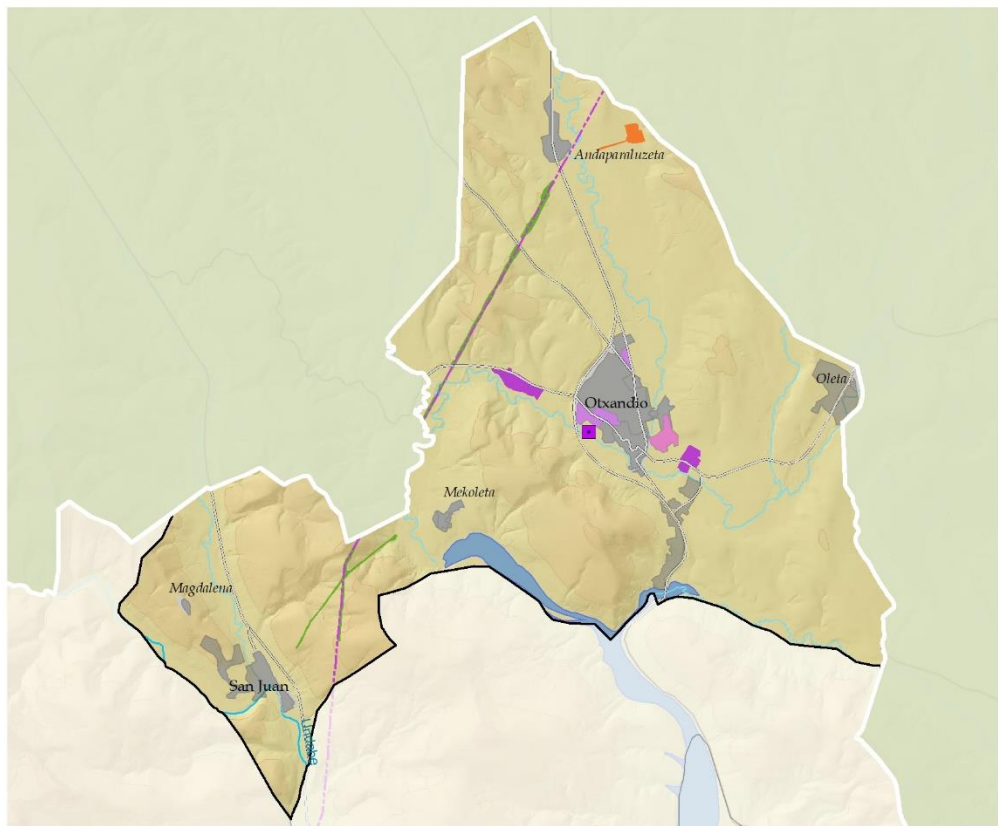
#### Baliabide nabarmenak paisaian

E131, ERMITA DE SAN MARTÍN

#### Kokalekuak

#### Ondare-baliabideak gunean

2 - 4 (1)



ERALDAKUNTA HANDIAK ETA NABARMENAK

INDUSTRIALA

- Kokaleku industrialak
- Industrialdeak giza kokalekuetan

Nekazaritza eta abeltzaintzako instalazioak

- Nekazaritza eta abeltzaintzako instalazio isolatua

BESTE BATZUK

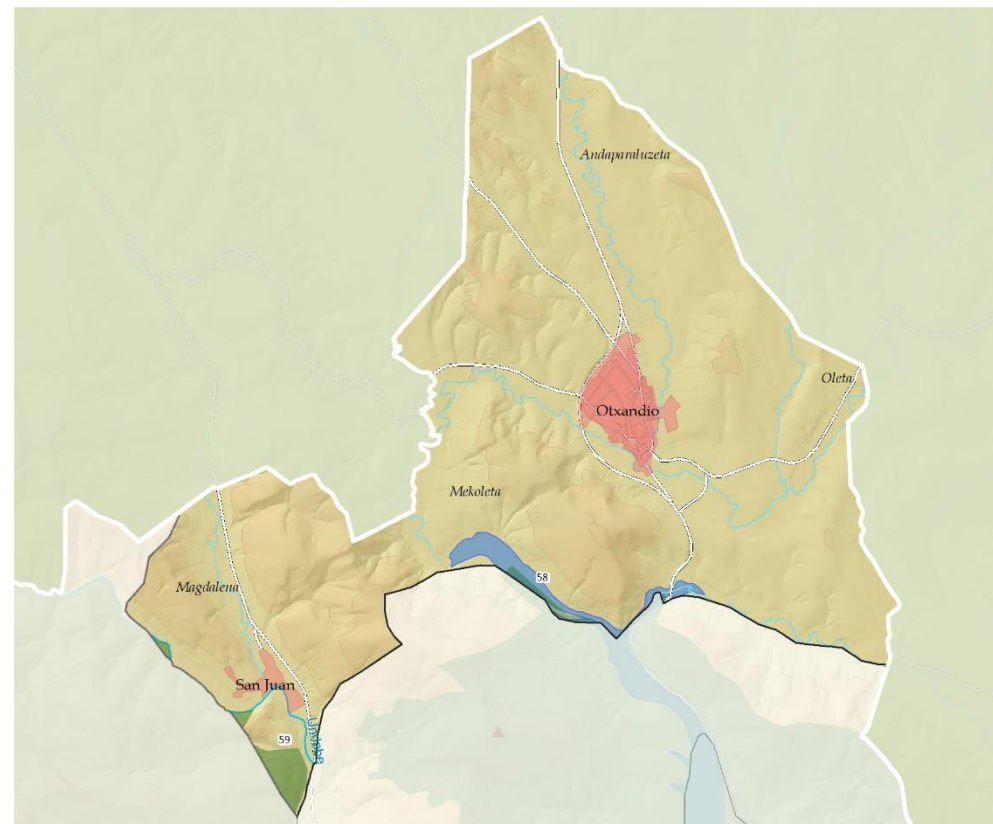
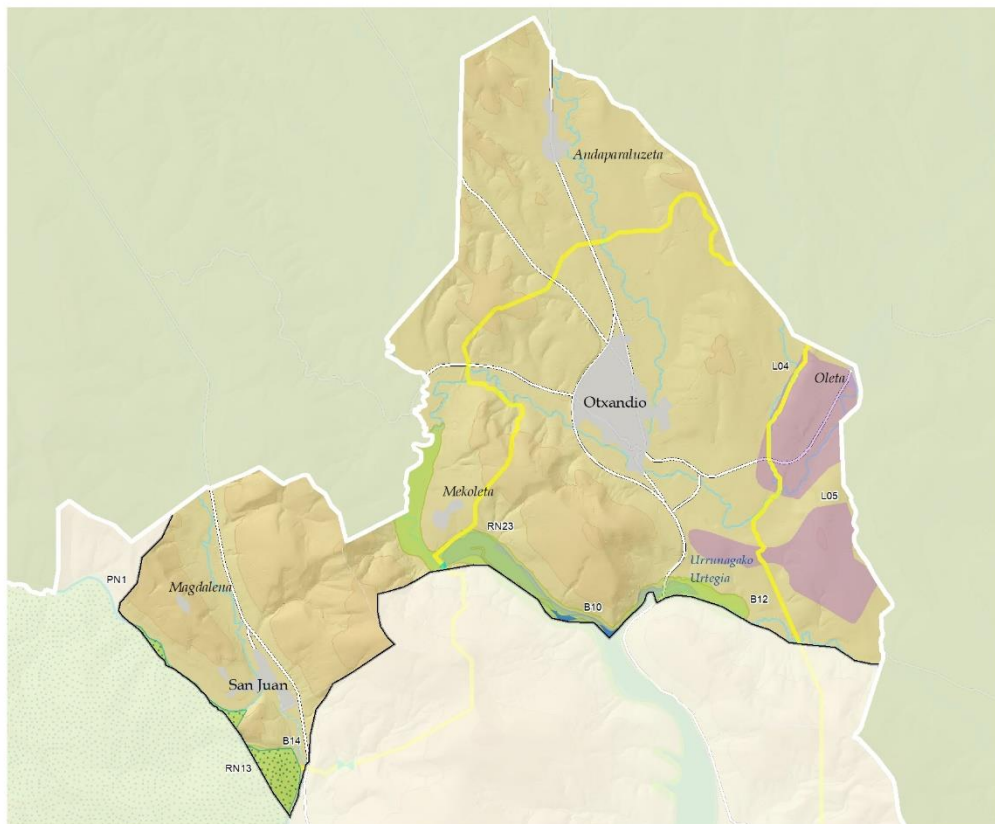
- Linea elektrikoien suebaki-kaleak
- Merkataritza-azalerak

- Subestazio elektrikoa (1)
- Beste errepideak
- Goi-tentsioa handia

EKOIZPEN-BALIO SEKTORIALAK

- Balio estrajegiko altuko baratzeak eta fruta-arbolak
- Belazeak eta labore atlantikoak

- Baso-produktibitatea
- Lurzoru industrialia (Udalplan)



**BALIO NATURALAK ETA EKOLOGIKOAK**

Natura-gune babestuak

Parke naturala/Parque natural

PN1: Gorbeia

Natura 2000 Sarea

RN13: Gorbeia

RN23: Zadorraren sistemako urtegiak/Embalses del sistema del Zadorra

Interes geologikoko lekua

L04, Lomas del Arroyo Corchatu o de Orloia

L05, Terrazas del río Iñola

LAG eta Azpiegitura berdea

Korrikalariak

Bioerreserbak

B10: Embalse Urrunaga

B12: Embalses del sistema del Zadorra

B14: Gorbeia

Arabako Lurralde Historikoko Paisaia Berezien  
eta Apartekoaren Katalogoan

58: Urrunaga

59: Macizo del Gorbea

Paisaia-baliabide inbentariatuak

**DINAMIKAK**

Bere paisaia abeltzaintzarekin duen mendeetako lotura modelatzen duen arren, bere koka-pena, Arabako lurraldearekiko mugan eta Gaztelako goi-lautada eta Urkiolako portua gurutzatzen zuen Kantauriko kostaldea lotzen zituen ibilbidearen oinean, merkataritzari esker garazera bultzatu zuen.

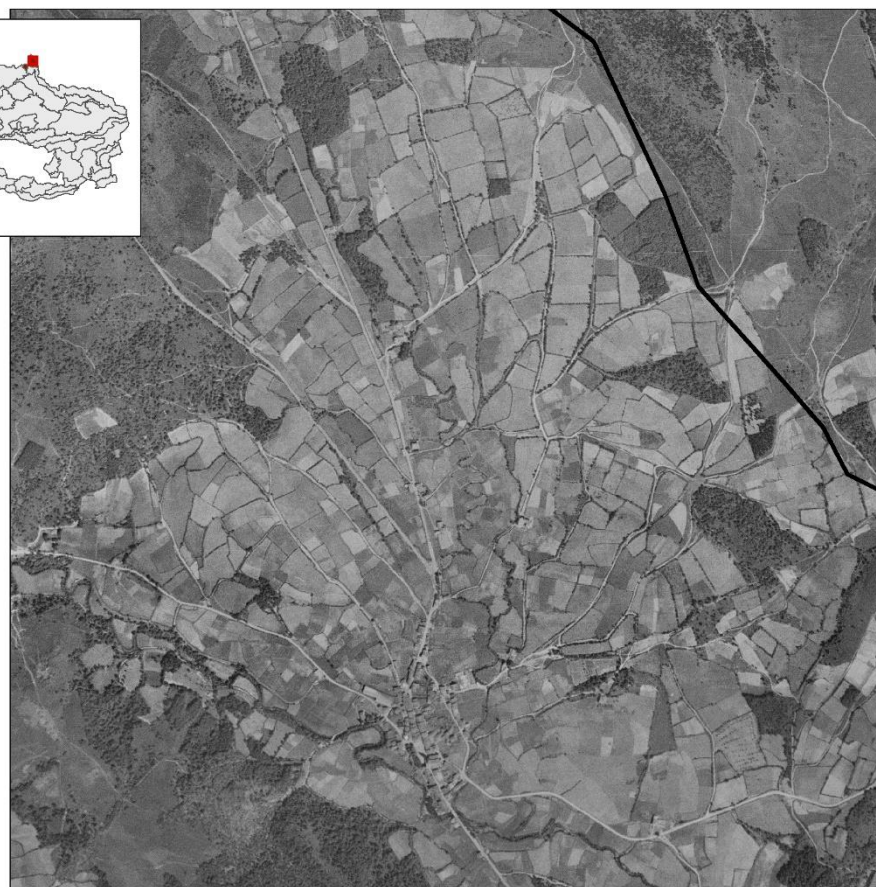
Espezie aloktonoen baso landaketak hedatu eta areagotu egin dira azken hamarkadetan, eta mosaiko atlantikoaren hegala eta partzelak okupatu dituzte, lehen belardiak, belardiak edo beste labore atlantiko batzuk zeuden lekuetan. Intentsiboa denez, txanda laburrekin eta landaketa dentsitate handiekin, lursail horiek benetako laborantza bihurtzen dira, baso aprobetxamendu tradizionaletan baino gehiago.

**DINAMIKAK (PRESIO NAGUSIAK)**

- Baso-landaketa emankorrak ugaritzea eta daudenak areagotzea.
- Tipologia tradizionalak errespetatzen ez dituzten eraikinak ugaritzea.
- Aldaketak gunere tradizionalen eta herrixken profilean, tipologia tradizionalak.
- Belardien egitura aldatzea, mugak eta bereizketa elementuak desagertu direlako.



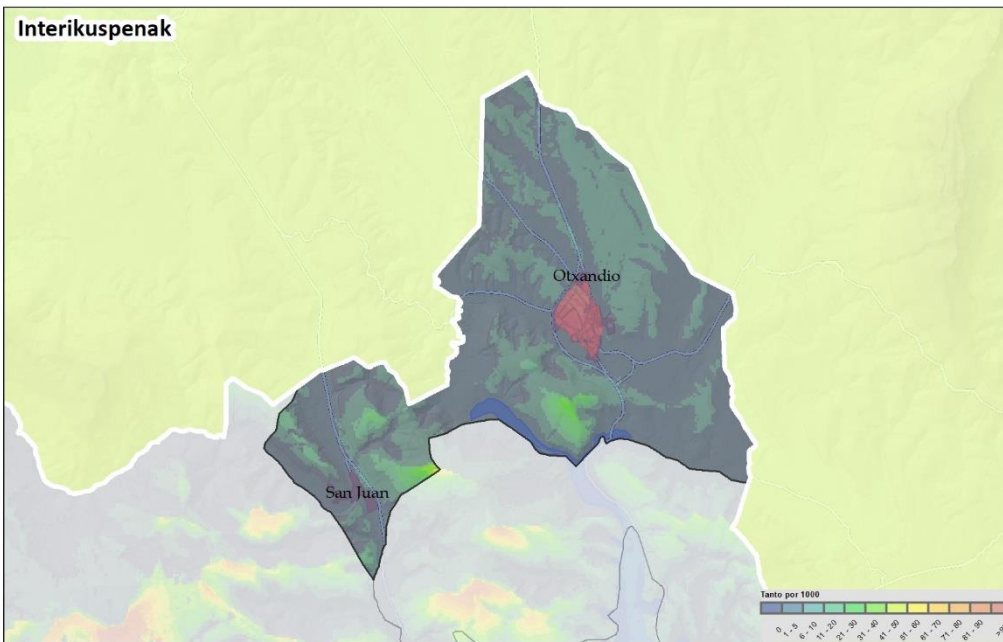
Gaurkotasuna



1945-46

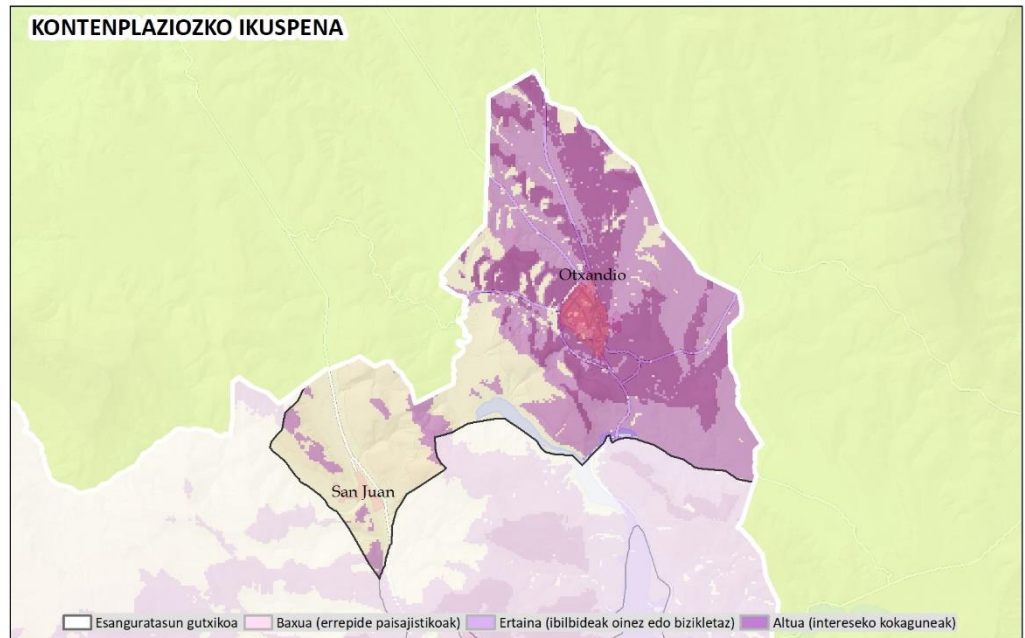
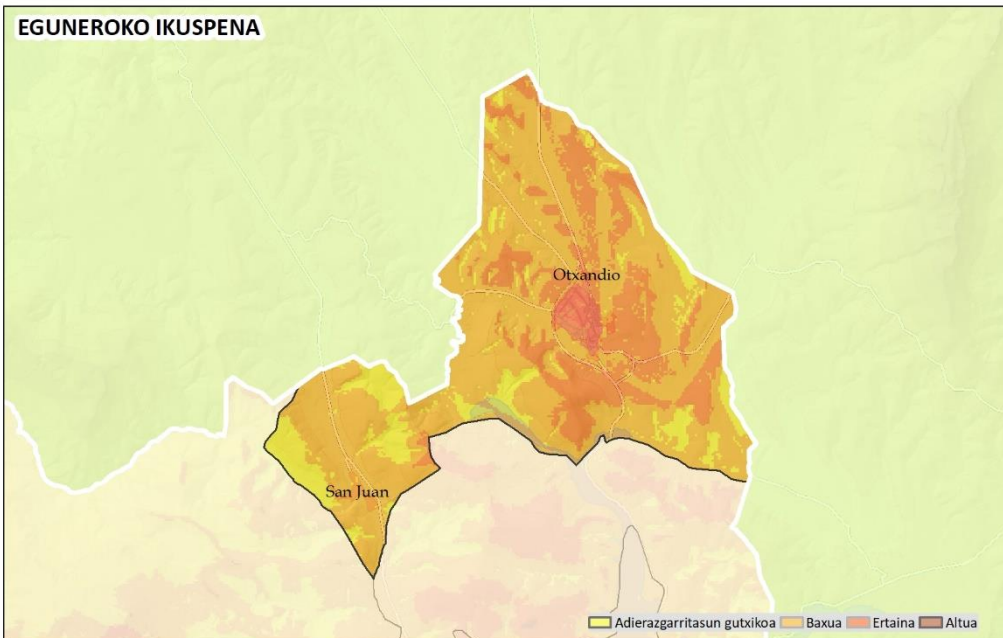
## OTXANDIOKO BAILARA

## EBALUAZIOA: IKUSGARRITASUNA



Bailara, ekialdean, Arangio eta Anbotoko erliebeek mugatzen duten unitate bisual txikian kokatzen da, iparraldean Saibi, mendebaldean Gorbeia eta hegoaldean, Motxolegi eta Mirugainen goragune apalagoetan. Horiek guztiak, batez ere mendigune garaienek, beren hondo eszenikoak markatzen dituzte eta bailararen hondotik ikusten direnen kalitatea handitzen dute.

Bailararen hondoak nolabaiteko ikusgaitasuna eta ikuserraztasuna du, inguruko mendieta-tik eta hiribildutik bertatik ikusten baita.





**EBALUAZIOA:**

**KALITATEA:** Batez besteko balioa Araba erdialdeko testuinguruan. Landazabal atlantikoko paisaian bereizgarria den nekazaritzako eta basogintzako mosaikoa da. Bertan, landaretza naturalaren eta belardien lurzatiari zati bat baso landaketa intentsiboekin ordeztu da, izaera tradizionala eta, oro har, paisaia kalitatea hondatzen baitute. Bestalde, kalitate handiko funts eszenikoak osatzen dituzten erliebeen artean posizio pribilegiatua du. Gainera, arkitektura tradizionalako guneen erakargarritasuna ere badu, bereziki azpimarragarria Otxandion, baita baserriak eta ondo kontserbatutako beste eraikin tradizional batzuk ere, eta horiek, oro har, paisaia kalitate handiko bailara osatzen dute, oraindik ere goi mailakotzat jo daitekeena.

**AHUSKORTASUNA:** Behe erdiko hauskortasuna. Ikuslekopuru handi baten ikuspegi fokua bada ere, bai eguneroko ikuspegiei dagokienez, bai paisaiara ikusmen jarrerarekin hurbiltzen direnei dagokienez, ikusmen esposizio txikia eta, neurri egokiak hartuz gero, jarduerak eta inpaktuak integratzea ahalbidetzen duten zuhaitziak ditu.

**ONDORIOAK****Ahuleziak**

- Lehen sektoreko egoerei lotutako nekazaritza eta abeltzaintzako paisaia tradizionala. Sektorearen biziraupena arriskuan jartzen duen dinamika ekonomikoan belaunaldi-erleboia egiteko zailtasuna.

**Mehatxuak**

- Izaera intentsiboko baso landaketak ugaritzea, haien izaera tradizionala eta, oro har, paisaia kalitatea kaltetzen dutenak, belardi eta labore atlantikoaren kaltetan.
- Aldi baterako okupazio gunetara aldatzea: itsura turistikoko urbanizazioak hedatzea eta gune tradizionalen eta herrixken profila aldatzea, etxe huts eta tipologia berriak sartuz.
- Lurralde okupazioa, eraikinak eta zerbitzuak ausaz sakabanatzeagatik, alde aurreko inolako antolamendurik gabe.

**Indarguneak**

- Biztanleria lotura handiko lurraldea.
- Bailararen inguruko paisaia eta natura balio handikoa.
- Kokalekuen ondare eta kultura balio handia

**Aukerak**

- Paisaia tradizionala kontserbatzeko beharrezkoak diren jarduerari ekiteko beharrekiko sentsibilitate soziala areagotzea.



**PAISAIAREN KALITATE HELBURUAK. PLANGINTZA, KUDEAKETA ETA JARRAIPIEN PROPOSAMENA**

Paisaia-unitate osorako proposamen integrala erakusten da. Geodatuak 1: 10.000 eta 1: 25.000 bitarteko eskalan garatu dira, eta horrek lurraldearen kudeaketan eta antolamenduan integrazioa ahalbidetzen du. **4. dokumentuan (Helburuak, proposamenak eta adierazleak), planteatutako PKHak lortzeko ekintzak garatzen dira.** Nabarmendu behar da PKH espezifikoak eta garrantzitsuenak erakusten direla, eta horiek lortzeko ekintzak lehentasunezkoak direla eta aurrera eramateko indar handia dutela.

Paisaia babesteko eta kudeatzeko behar dituzten ekintzak **kontserbatzeko eta haien balio nabarmentzeko** formulatutako PKH erabakigarrienak osatu dira. Unitatearen zati bat **PIBE gisa identifikatu da, nekazaritza eta abeltzaintzako paisaia tradizionala kontserbatu eta hobetzeko, kudeaketaren bidez.**

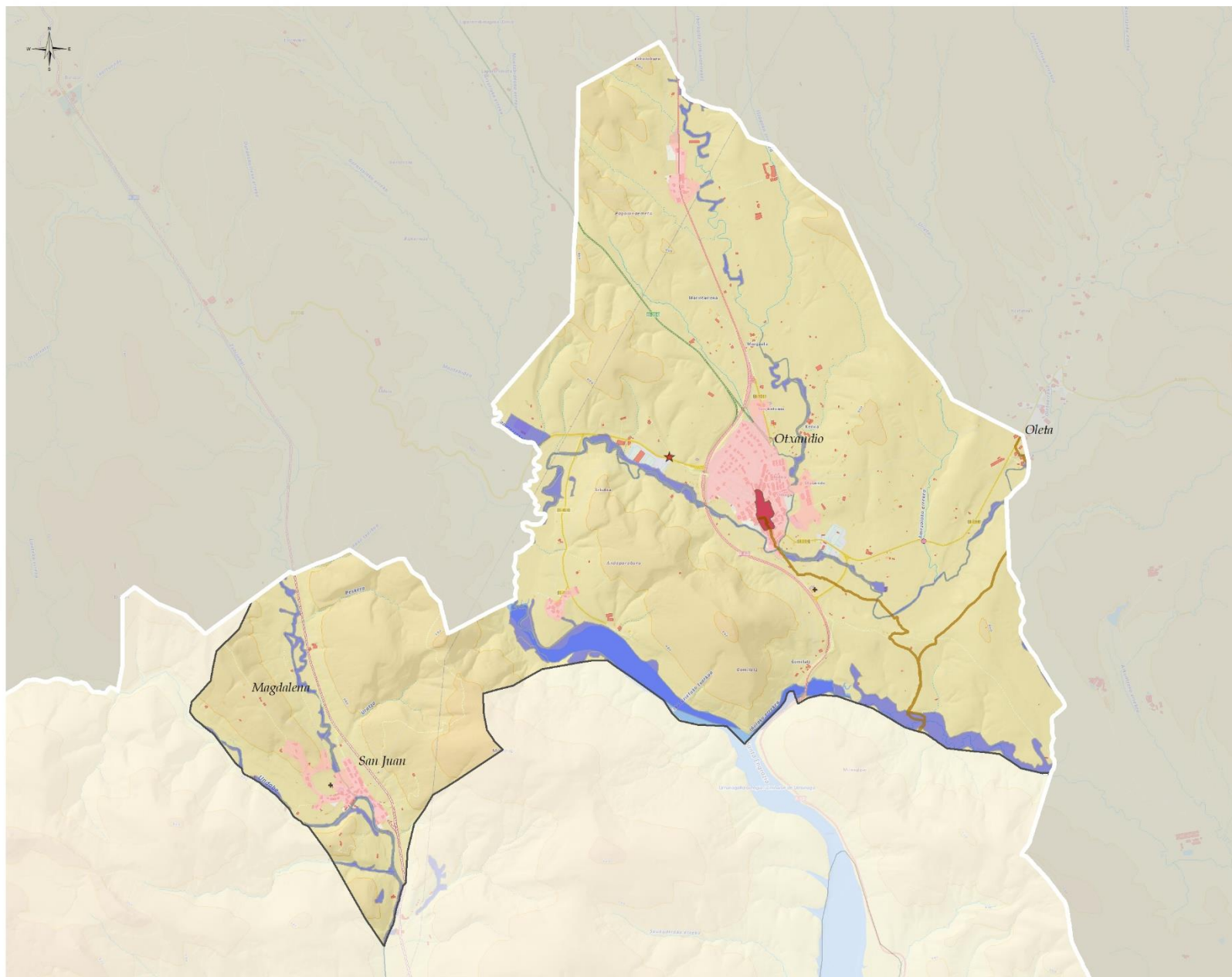
- Paisaia naturalaren kontserbazioa eta berreskurapena sustatzea, paisaia horren mantentzea beharrezkoa baita PU paisaiarako. Oro har, formazio berezien paisaia babesa indartzea proposatzen da, batez ere ibaiertzak eta ur-xaflak, bai eta lehendik dauden zuhaitzen zatiak ere.
- Ingurunea babesteko eta kontserbatzeko eta hiribilduak eta kultura guneak ikusteko tresnak aktibatzea eta garatzea.
- Ingurunea babesteko eta kontserbatzeko eta gune tradizionalak eta herrixkak ikusteko tresnak aktibatzea eta garatzea.
- Biztanlegoa kokalekuan mantentzea eta etxebizitza eskuratzera bideratutako neurri sozioekonomikoak sustatzea.
- Ondare balioa, balio historikoa edo sinbolikoa duten osagai guztien kultura ondarea kontserbatzea eta balioestea, oro har.

**Kalitate ekologikoko eta paisaia-kalitateko nekazaritza erabileraren kontserbazioa** sustatzea, bai eta haren paisai hobekuntza, ekologikoa eta funtzionala ere

- 4. dokumentuan deskribatutako kudeaketa eskatzen du. Bertan laburbiltzen da sistema tradizionalari eusten laguntzen duten eta erabilerako kanalak eragozten dituzten politikak abian jartzea. Ustiategi txikien lehen mailako jarduera sustatzea.
- Laguntza zuzenak sustatzea ezpondak eta itxitura tradizionalak berreskuratzeko, bereziki heskai biziak eta nekazaritza funtzioa galdu duten lursailak. Ibai-ibilgu txikiei lotutako landaretza berriz estaltzea.
- Lurzoru urbanizaezineko eraikinen ugaritzea zorrotzago arautzea: haien bolumetria, azalera, koloreak eta materialak arautzea, nekazaritzako eta abeltzaintzako lanak egiteko beharrezkoak direnean, lizentziak eta baimenak ematerakoan.

Baso-landaketei dagokienez, hobetzeko, irregularitasuna areagotzera bideratutako neurriak ezarri behar dira, ertzetan ekotonoak garatuz, zuhaitz erreserbako eremu perimetralak lortze aldera, espezie autoktonoekin, non lehentasuna ematen baitzaie modu irregularrean kokatzeari eta masak garatzeari. Neurri horiek kontuan hartu beharko lukete errendimendua galtzeagatik konpentsazio ekonomikoa. Zerga tasak murriztuz edo laguntzak emanez.

## PAISAIAREN KALITATE-HELBURUAK. PLANGINTZA, KUDEAKETA ETA JARRAIKEN PROPOSAMENA

**PAISAIAREN KALITATEKO HELBURUAK I:  
KONTSERBAZIOA ETA BALIOA NABARMENTZEA**

Kultur balibideak kontserbatu eta haien balio nabarmentzea

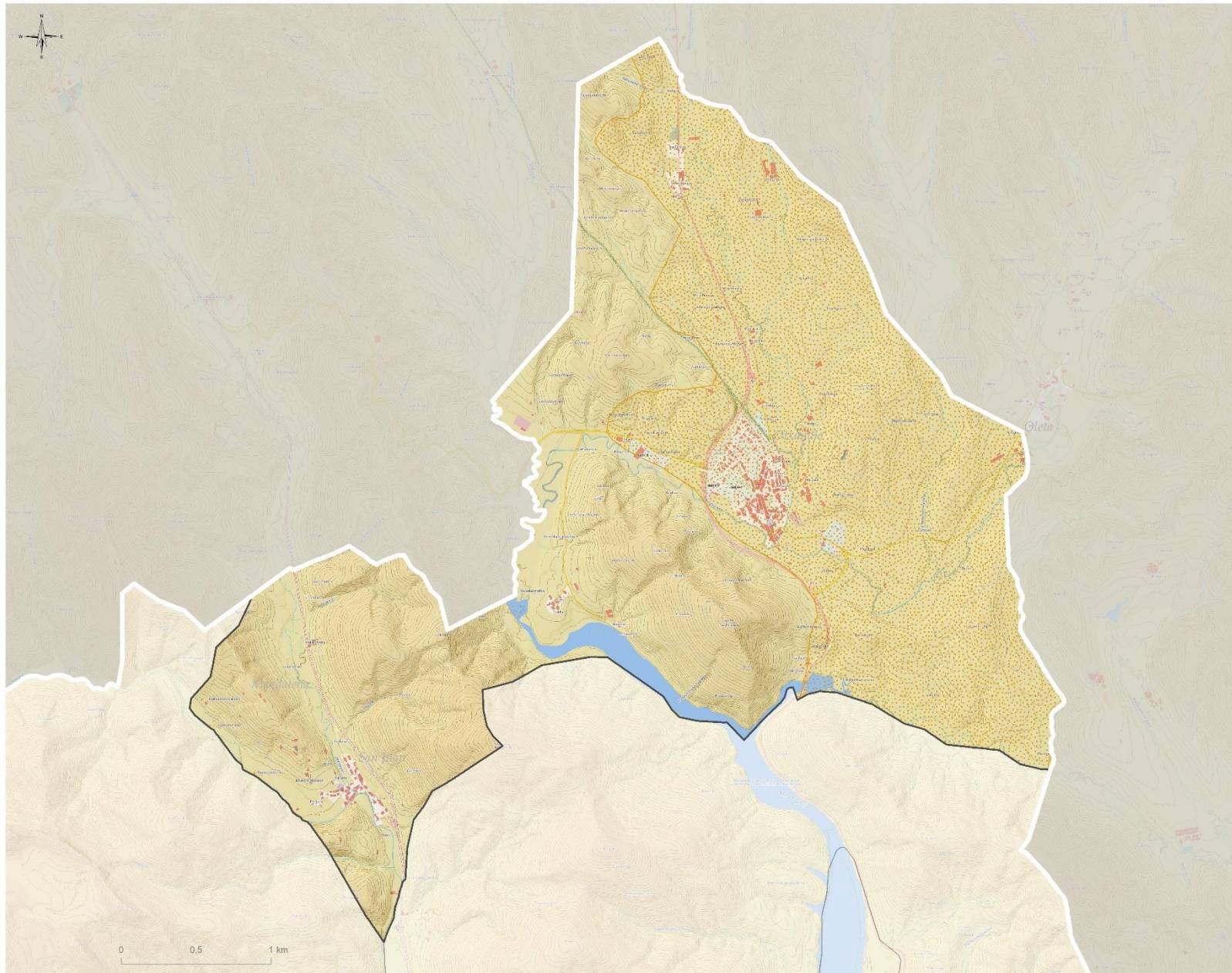
- ★ Ondare nabarmena paisaian
- Ondare zibila
- + Ondarea (sinbolikoa)

Ibilbide Luzeak

**BALIO ALTUKO ETA IKUS-HAUSKORTASUNEKO  
GUNEEN, HIRIBILDUEN ETA HIRIGUNE  
HISTORIKOEN IKUS-BABESA**

- Otxandio
- Gune tradizionalen eta herrixken kontserbazioa
- Ibaien, ibaiertzen, hezeguneen eta ur-guneen babesa, kontserbazioa eta hobekuntza
- Bestelakoak


## PAISAIAREN KALITATE-HELBURUAK. PLANGINTZA-, KUDEAKETA- ETA JARRAIPEN-PROPOSAMENA



PAISAIAREN KALITATEKO HELBURUAK II:  
KUDEAKETA ETA ANTOLAMENDUA

PIBE

KONTSERBAZIOA, KUDEAKETA-EREDU  
BATEN BIDEZ

 G7. OTXANDIOKO BAILARA