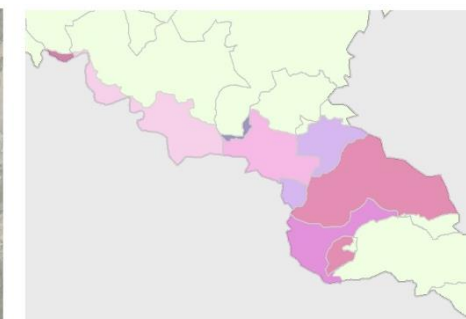
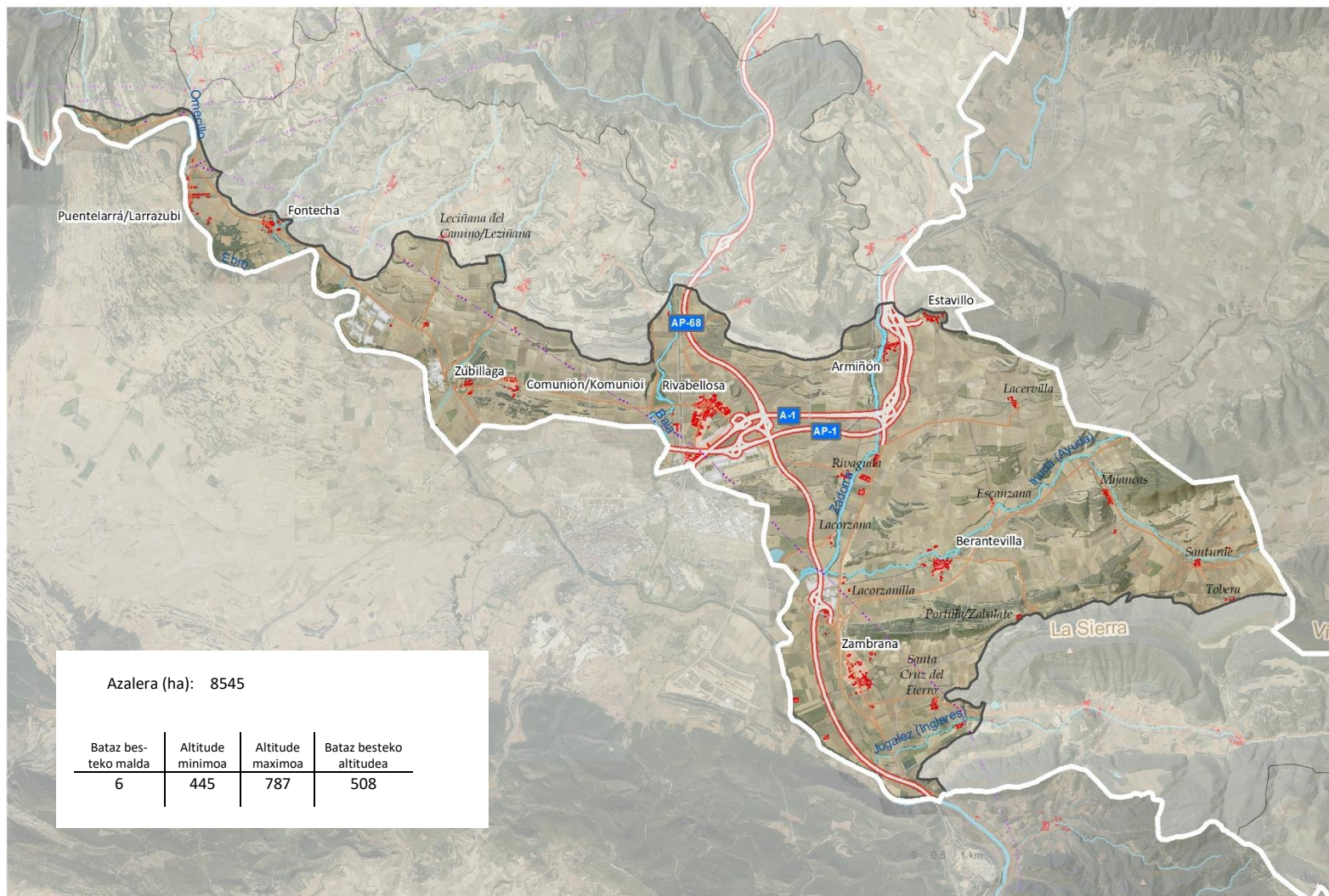


EBRO LAUTADA (ZADORRA ETA AYUDA ELKARGUNEA)

KOKALEKUA



Municipios/Udalerriak

- 38,3% Berantevilla
- 19% Lantarón
- 15,5% Ribera Baja / Erribera Beitia
- 13,3% Zambrana
- 12,2% Armiñon
- 0,9% Erriberagoitia / Ribera Alta
- 0,8% Valdegovia / Gaubea



Azalera (ha): 8545

Bataz beste maldak	Altitude minimoa	Altitude maximoa	Bataz beste altitueda
6	445	787	508

DEFINIZIOA ETA IZAERA

Ebro ibaiak landutako lautada zabalean kokatuta dago, Sobrongo haitzartearen eta 'Haroko kontxak' izeneko artean. Burgos eta Araba artean banatutako lurraldea, Obareneseko Mendi burgalesetatik eta Arabako hainbat menditako magaletatik inguratua. Arabako beste 'Lautadekin' partekatzen ditu bere nekazaritza eraldaketa bizia, giza eta industria kokalekuen presentzia nabarmena eta azpiegitura korridore garrantzitsua izatea.

Arabako lurraldea Zadorra, Ihuda eta Baia ibaien bailarek osatzen dute, Ebrora iritxi aurretik. Herrigune txiki sakabanatuak ditu inguruan, aztarna historiko nabarmena duten mugako lurralde gisa, Erdi Aroko dorreak, jauregi eta hirigune historikoak, eta antzinako herritarren monumentu eta aztarna ugari. Katalogoan sartzeko, euskal lurraldea bakarrik hartzen da kontuan.

EBRO LAUTADA (ZADORRA ETA AYUDA ELKARGUNEA)**DEFINIZIOA ETA IZAERA**

Miranda-Trebiñuko sakonunearen parte da, sinklinalaren ardatza, eta alderdi horretan hegoalderantz pixka bat mugituta dago. Lautada. Obarenes mendiei dagozkien kate batek inguratzen du, eta irteera naturala du Pancorboko haitzartetik mendebalderantz; Haroko maskorrak hegoalderantz, Errioxarantz; eta Argantzungo haitzartea ipar-ekialderantz, Euskal Herrirantz. Ibaiek, batez ere Ebrok, paisaia bat egituratzen dute, eta, bertan, nekazaritza eta natura erabilerak nahasten dira, asko eraldatutako landekin. Paisaia naturalaren elementu adierazgarri nagusiak Ebro ibaiaren ibarrak eta Zadorra eta lhuda ibaiertzak dira. Lautadan irteten diren muino txikiek ziprztintzen dute unitatea. Erliebeak indar txikikoak dira, modu independentean identifikatzeko modukoak.

Nagusi den nekazaritza-izaeraren protagonismoa AP1 eta AP 68 autobideetako eta A1 autobideko komunikazio-korapiloaren (Arabak Burgosekin duen mugan) eta Miranda de Ebroko Burgosko herrixkaren esku dago. Erdi Aroko eta Erromako ibilbideetan kokatzen zen estrategikoki, goi-lautada itsasoarekin lotzen zuen eta erromesek Santiagorako ibilbidean egindako trazadurarako batekin bat zetorren. Gaur egun, Espainiako iparraldeko eremu logistiko garrantzitsu batean dago, Iberiar Penintsulan eta Europar zamak banatzeko.

Eraikitako paisaiak nabarmen baldintzatzen du unitatearen pertzepzioa; izan ere, kokaleku asko daude, eta batzuek denboraz gaindiko handitze tipikoak dituzte, baina askok eremu tradizionalaren izaera dute oraindik ere. Baia eta Zadorra ibaiek Ebroarekin bat egiten duten bailaran, Rivabellosa aurkitzen da, paisaia unitatearen hiri eremu garrantzitsuena, eta haren antzintasuna Alfonso VI.a erregeak emandako Mirandako forua dela eta aipatzen den 1099. urtetik harago doa.

Nabarmentzekoak dira komunikazio-korapiloen inguruko industria eta logistika garapenak, Arasur industrialdea buru dutela, Miranda del Ebroko Baia industrialdearekin zuzenean muga egiten duena.

Donejakue Bidea bertatik igarotzeari esker, baliabide kultural eta historiko ugari daude.



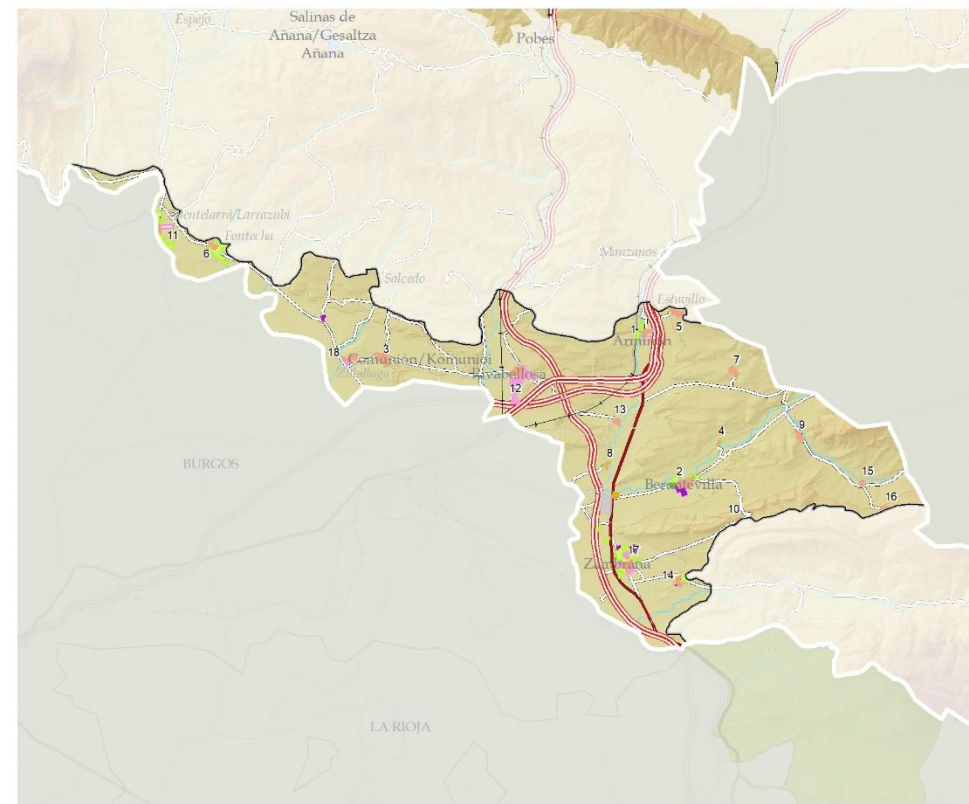
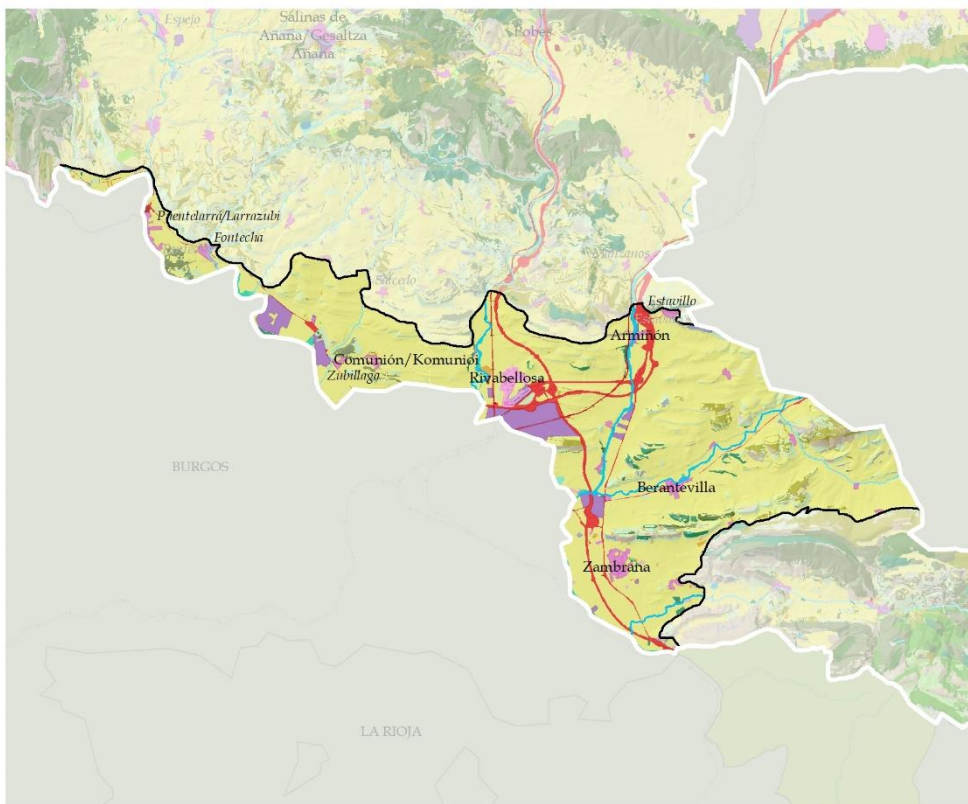
EBRO LAUTADA (ZADORRA ETA AYUDA ELKARGUNEA)

DEFINIZIOA ETA IZAERA



EBRO LAUTADA (ZADORRA ETA AYUDA ELKARGUNEA)

DEFINIZIOA ETA IZAERA



LANDAREDIA ETA LURZORUAREN ERABILERAK

BASO-PAISIAIA

ERKAMEZTIAK ETA AMEZTIAK

ARTADIAK

PINUDI MEDITERRANEOAK ETA SUBMEDITERRANEOAK

BASO-LANDAKETA PRODUKTIBOAK

SASTRAKADIA

BELARDI MENDITARRAK, BELAZEAK, IHITOKIAK ETA ZOHIKAZTEGIAK

ARREAK

PAISIAIA LITOLOGIKOA ETA HIGATZAILEA

LARRE ETA SASTRAKA PETRANOAK

KARKABAK

HARKAITZAK ETA MALKARRAK

URAREN PAISIAIA

UR-BILGUAK

BESTELAKO UR-GUNEAK

UR-BAZTERREKO LANDAREDIA

HEZEGUNEETAKO LANDAREDIA

NEKAZARITZA ETA ABELTZAINZAKO PAISIAIAK

HUHAIZTI MISTOAK ETA HESKAIK

LUR GOLDAGARRIA

BARATZEAK ETA FRUTA-ARBOLAK

MAHASTIAK

NEKAZARITZA ETA ABELTZAINZAKO KOKALEKU ISOLATUAK

ERALDAKETA HANDIKO PAISIAIAK

GIZA KOKALEKUAK

KOKALEKU INDUSTRIALAK

AZPIEGITURA ENERGETIKOAK

KOMUNIKAZIO-SAREA

EREMU DEGRADATUAK (ALDI BATERAKOAK)

GIZA KOKALEKUAK

ZABALGUNEA ETA EKIPAMENDUA

EZ-JARRAITUA

LANDA-GUNEAK ETA HERRIXKAK

NEKAZARITZA ETA ABELTZAINZAKO

PARKEAK, BERDEGUNEAK, KIROL-INSTALAZIOAK ETA HILERRIA

INDUSTRIALA ETA KOMUNIKAZIO-SAREA

ONDAREA

-BIZTANLEGUNE-

1: Armiñon 18: Zubillaga

2: Berantevilla

3: Comúnión/Komunioi

4: Escanzana

5: Estavillo

6: Fontecha

7: Lacervilla

8: Lacorzana

9: Mijancas

10: Portilla/Zabalate

11: Puentelarrá/Larrazubi

12: Rivabellosa

13: Rivaguda

14: Santa Cruz del Fierro

15: Santurde

16: Tobera

17: Zambrana

1:190.000



EBRO LAUTADA (ZADORRA ETA AYUDA ELKARGUNEA)

DEFINIZIOA ETA IZAERA

**BALIO KULTURALAK, HISTORIKOAK ETA IDENTITARIOAK****Erlijosoa**

- Basilikak, monasterioak, tenpluak eta komentuak (1)
- Baselizak (5)

Defentsa

- Gazteluak eta dorreak (2)

Zibila

- Zubia (21)
- Errotak, irin-errotak eta olio-errotak (18)
- Ondare hidraulikoa (2)
- Ondare industrialia (2)

Etnografikoak

- Iturria-ikuztegia-Edaska (12)
- Teliariak, karobiak, elurtegiak, erlategiak... (7)

Sinbolikoa

- Hilerria (9)
- Gurutzeak, hilarriak... (19)

Historiko identitarioa

- Historiaurreko aztarnategiak (3)

Ibilbide historikoak

- Done Jakue bidea

Gune historiko-identitarioak

- Necrópolis de San Llorente
- Poblado de El Fuerte
- Recinto fortificado la Ermita

Hirigune historikoak eta gune nabarmenak paisaiaren aldetik

- Villa de Berantevilla

Baliabide nabarmenak paisaian

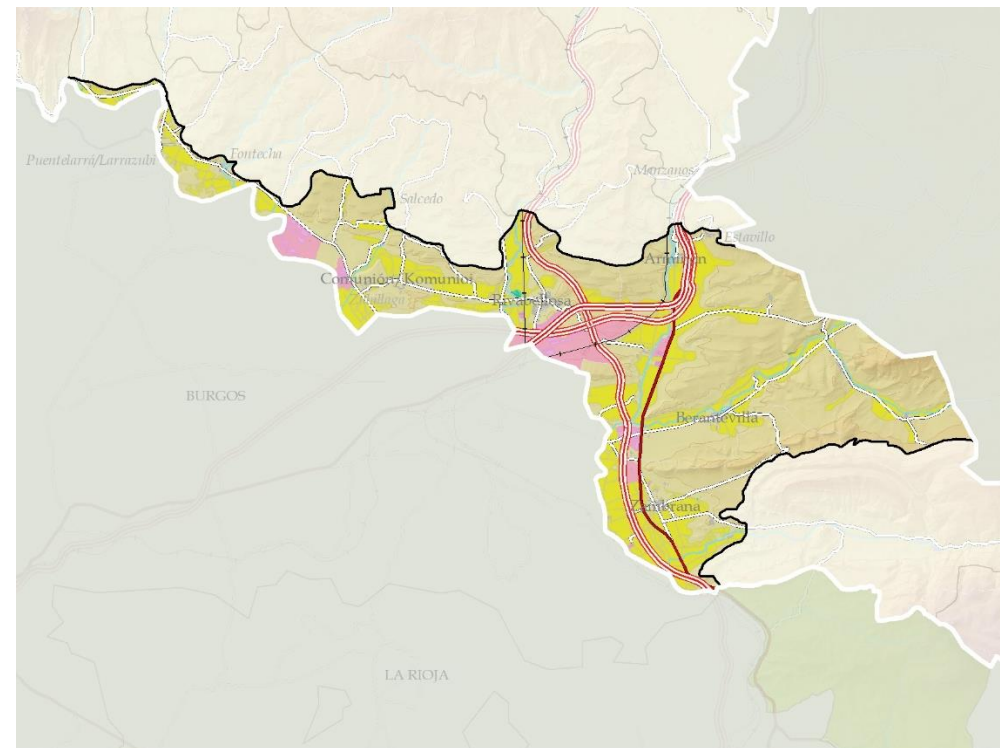
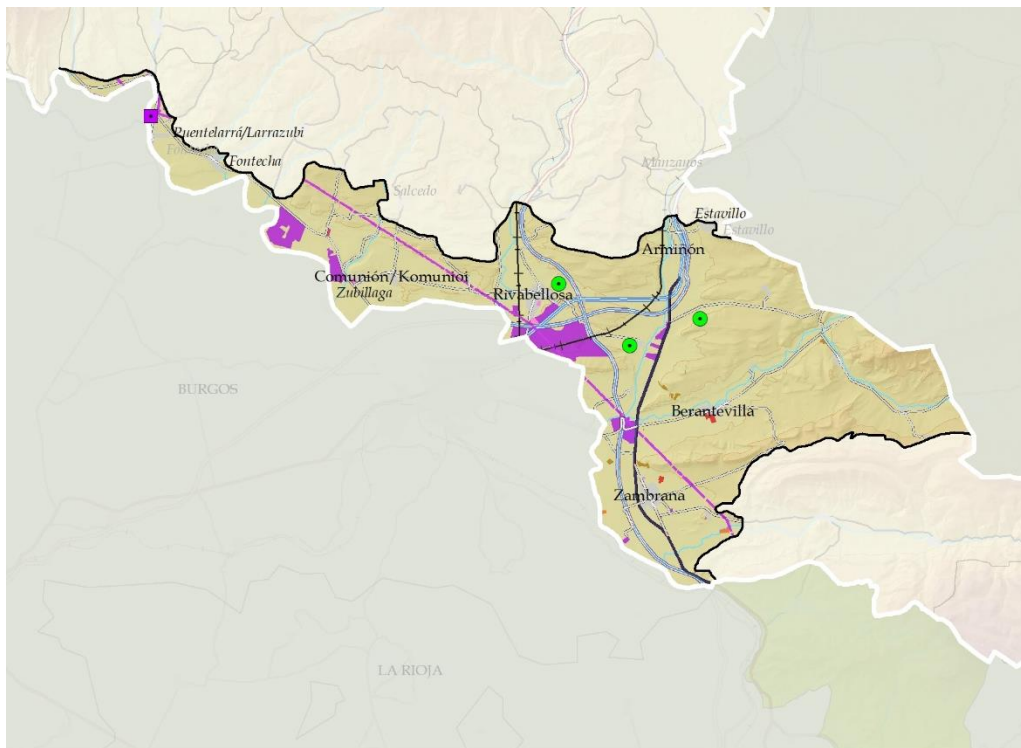
- B14, NUESTRA SEÑORA DE LACORZANILLA
- C25, TORRE DEL CONDESTABLE
- C33, TORRE DEORGAZ
- E141, ERMITA DE SAN ROQUE
- E142, ERMITA DE SANTA CRUZ
- E143, ERMITA DE SANTA MARIA
- E144, ERMITA NTRA. SRA. DE LACORZANILLA
- E145, ERMITA SANTA MARÍA DE TOBERA

Kokalekuak**Ondare-baliabideak gunean**

- 0 - 1 (5)
- 2 - 4 (6)
- 5 - 13 (5)

EBRO LAUTADA (ZADORRA ETA AYUDA ELKARGUNEA)

DEFINIZIOA ETA IZAERA



ERALDAKUNTZA HANDIAK ETA NABARMENAK

INDUSTRIALA

- Kokaleku industrialak
- Industrialdeak giza kokalekuetan

Nekazaritza eta abeltzaintzako instalazioak

- Nekazaritza eta abeltzaintzako instalazio isolatua
- Nekazaritza eta abeltzaintzako instalazioa giza kokalekuetan

BESTE BATZUK

- Linea elektrikoen suebaki-kaleak
- Merkataritza-azalerak
- Eremu degradatuak (aldi baterakoak)

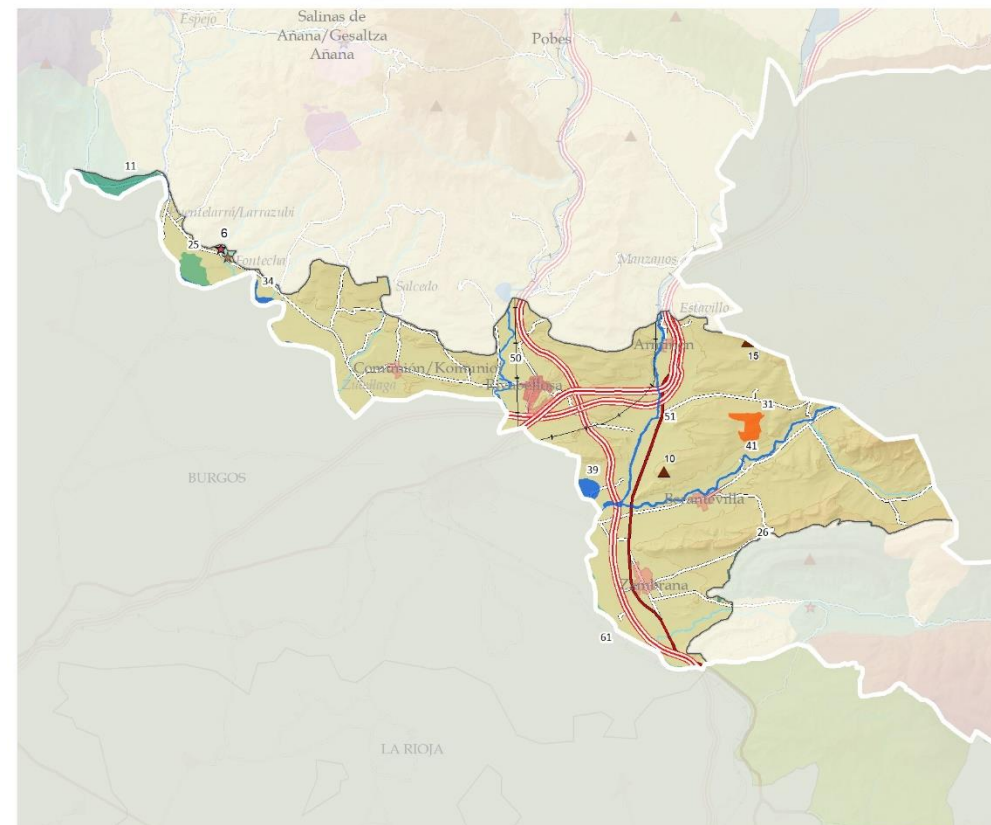
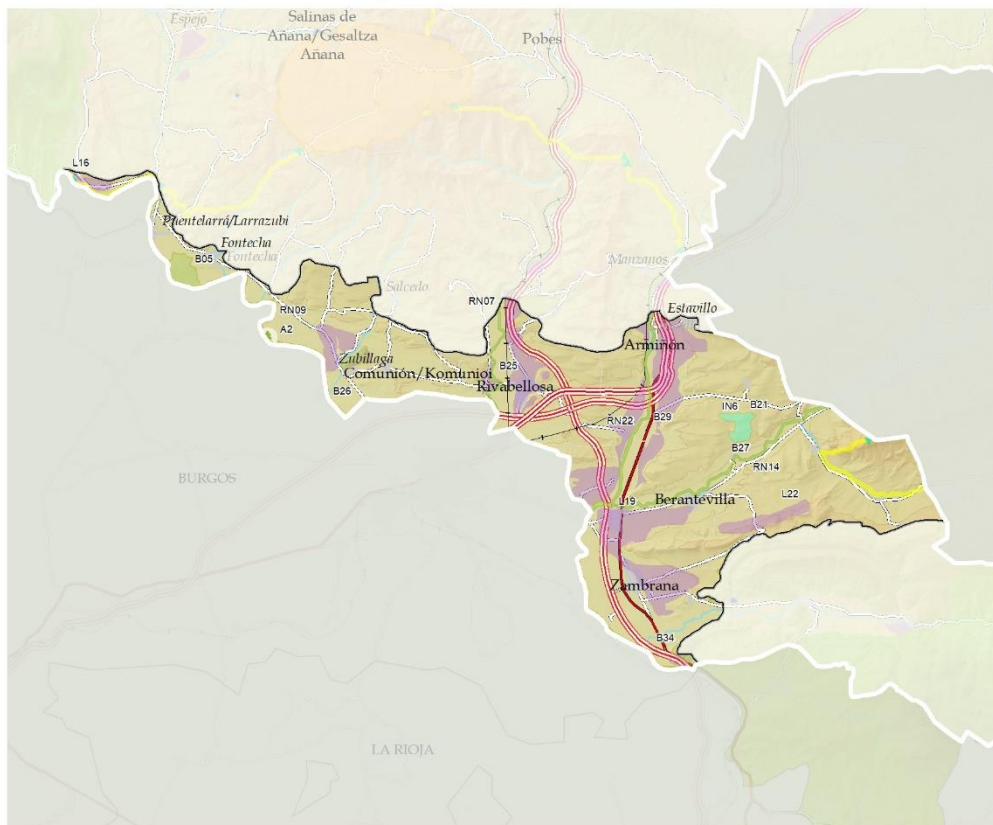
- Telekomunikazio-antena (3)
- Subestazio elektrikoa (1)
- Autobideak
- Errepide nagusiak
- Beste errepideak
- + Trenbidea
- - - Goi-tentsioa handia

EKOIZPEN-BALIO SEKTORIALAK

- Balio estrategiko altuko lur goldagarria
- Baso-produktibitatea
- Lurzoru industrialak (Udalplan)
- Balio estrategiko altuko baratzeak eta fruta-arbolak

DEFINIZIOA ETA IZAERA

EBRO LAUTADA (ZADORRA ETA AYUDA ELKARGUNEA)



BALIO NATURALAK ETA EKOLOGIKOAK

Zuhaitz apartekoa/Árbol singular

- A2: Pino piñonero de Lantarón

Natura 2000 Sarea

- RN07: Baia ibaia/Río Baia
- RN09: Ebro ibaia/Río Ebro
- RN14: Ihuda ibaia/Río Ihuda (Ayuda)
- RN22: Zadorra ibaia/Río Zadorra

Interes geologikoko lekuak

- L16, Sistema de Terrazas del Ebro y principales afluentes
- L19, Sistema de Terrazas del Ebro y principales afluentes
- L22, Relieve en cuestas

LAG eta Azpiegitura berdea

- Korrikalariak

Bioerreserbak

- B05: Carrascales en Fontecha
- B21: Quejigal en el cerro La Solana
- B25: Río Baia
- B26: Río Ebro
- B27: Río Ihuda
- B29: Río Zadorra
- B34: Sierra de Cantabria-Toloño

Interes naturalistikoa (LAG)

- IN6: Quejigal en el Cerro La Solana

Arabako Lurralde Historikoko Paisaia Berezien eta Apartekoen Katalogoan

- 11: Montes de Sobrón - Bachicabo
- 25: Fontecha
- 26: Ocio - Berganzo
- 31: Berantevilla
- 34: Riberas del Ebro occidentales
- 39: Humedal de Lacorzana
- 41: Río Ayuda
- 50: Río Bayas
- 51: Zadorra curso bajo
- 61: Riberas del Ebro centrales

Paisaia-baliabide inbentariatuak

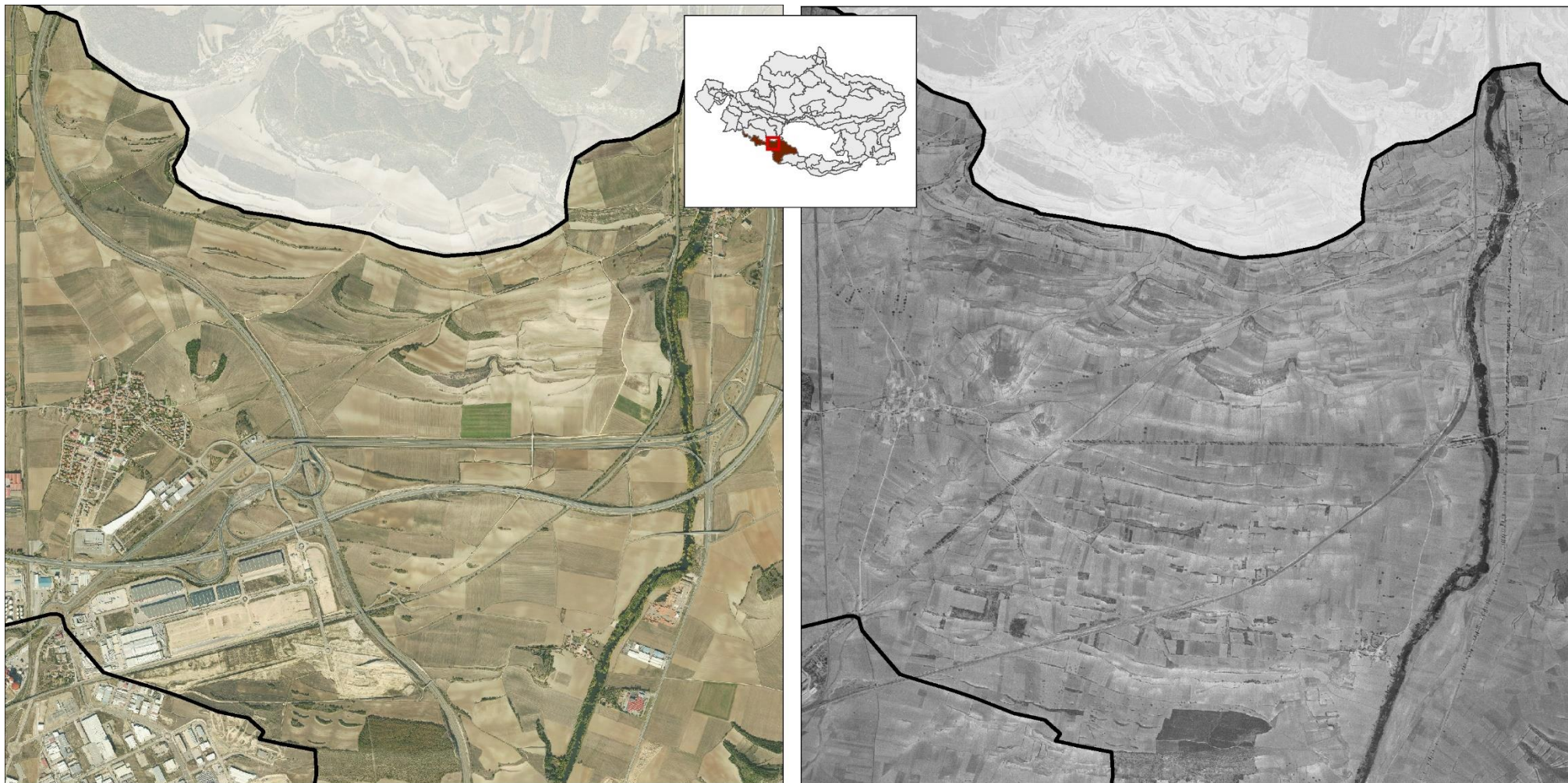
Katalogatutako paisaia-mugarriak

- ★ 6: Fontecha
- Gailurrak
- ▲ 10: ATALAYA
- ▲ 15: SAN FORMERIO

EBRO LAUTADA (ZADORRA ETA AYUDA ELKARGUNEA)

Azken mendeetan bilakaera motela izan duen paisaia da, Miranda Ebroko hiribildua nagusi zen bere ibar emankorretako nekazaritza paisaiaren inguruan, astiro garatzen joan zen puntu estrategikoa. XIX. mendean, trenbidea iritsi zenean, nekazaritza paisaiak industria garapen handiak ekarri zituen, eta merkataritza jarduera eta industrialak asko handitu ziren, eta horrek eragina izan zuen Arabako herrietan. Paisaiaren dinamikaren beste mugarririk XX. mendearen azken laurdenean komunikazioen korridoreak izan zen.

Mekanizazioaren eta XX. mende partzela kontzentrazioen ondorioz, ezpondak, heskaiak eta ibaiertzeko basoak desagertu egin ziren, eta ordura arte nagusi ziren laboreen, larreen eta landaretza naturalaren mosaikoaren pertzepzioa aldatu egin zen. Gaur egun mantentzen diren elementu naturalak, eremuaren bereizgarri zen mosaikoaren erlikiak dira.

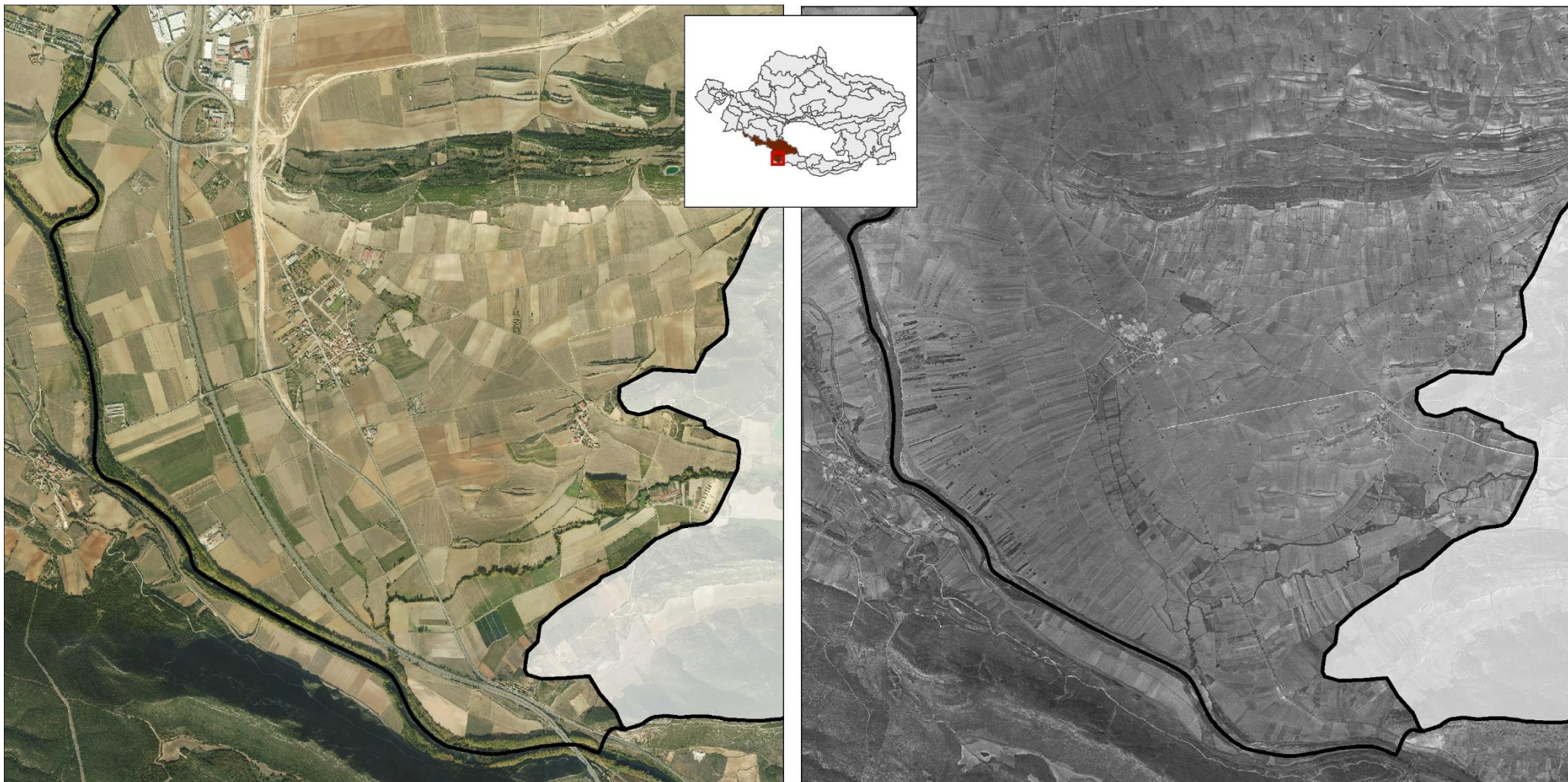


Gaurkotasuna

1945-46

EBRO LAUTADA (ZADORRA ETA AYUDA ELKARGUNEA)

DINAMIKAK



Gaurkotasuna

1945-46

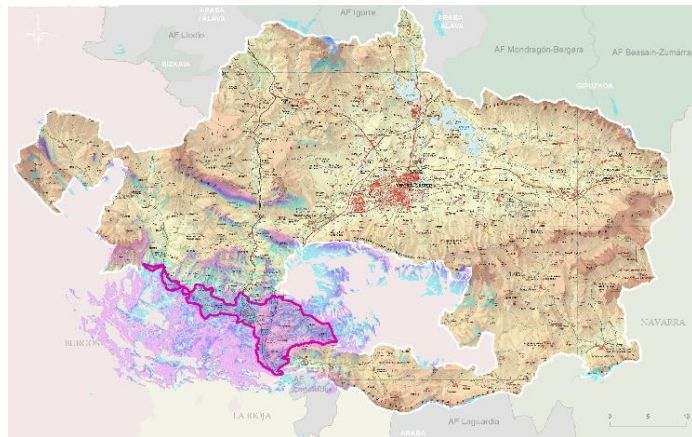
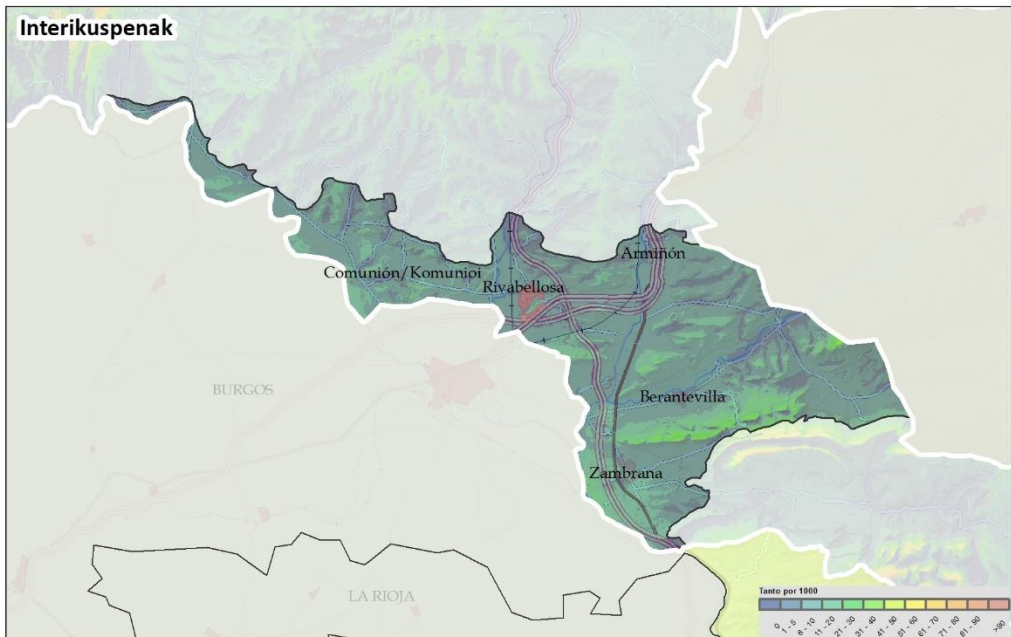
DINAMIKAK (PRESIO NAGUSIAK)

- Bizitegi eta industria lurzorua haztea eta garatzea.
- Ekoizpen ereduaren eragina duten izaera sozial eta ekonomikoko faktore exogenoak: ekoizpena areagotzea, partzela kontzentrazio handiagoa izatea eta makina handiagoak erabiltzea, mantentze lanetarako eraikin berriak baldintzatzen dituztenak.

- Landa-eremuko guneen barnealdea aldatzea: ohiko tipologiatik urrun dauden bizileku berriak eraikitzea eta osagai disonanteak, sailen hesiak eta abar sartzea.
- Nukleo tradizionalaren kanpoaldea aldatzea, laburrean ikusita ikuseremu sarbideetatik hurbiltzean, handitzeak, ezaugarri duten irregulartasuna errespetatu gabe, gaur egungo bizitegi itxurarekin.

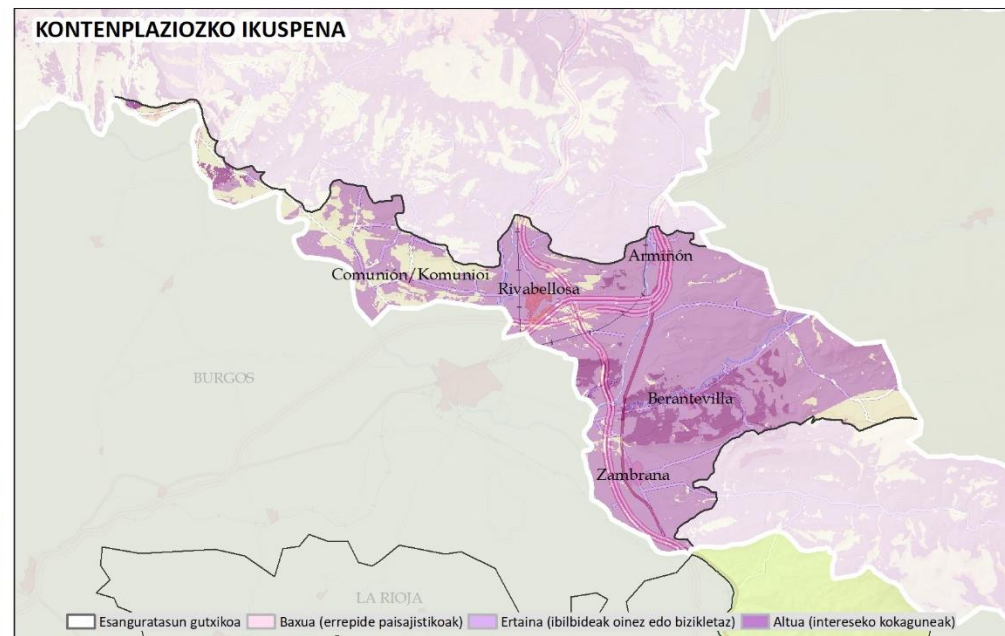
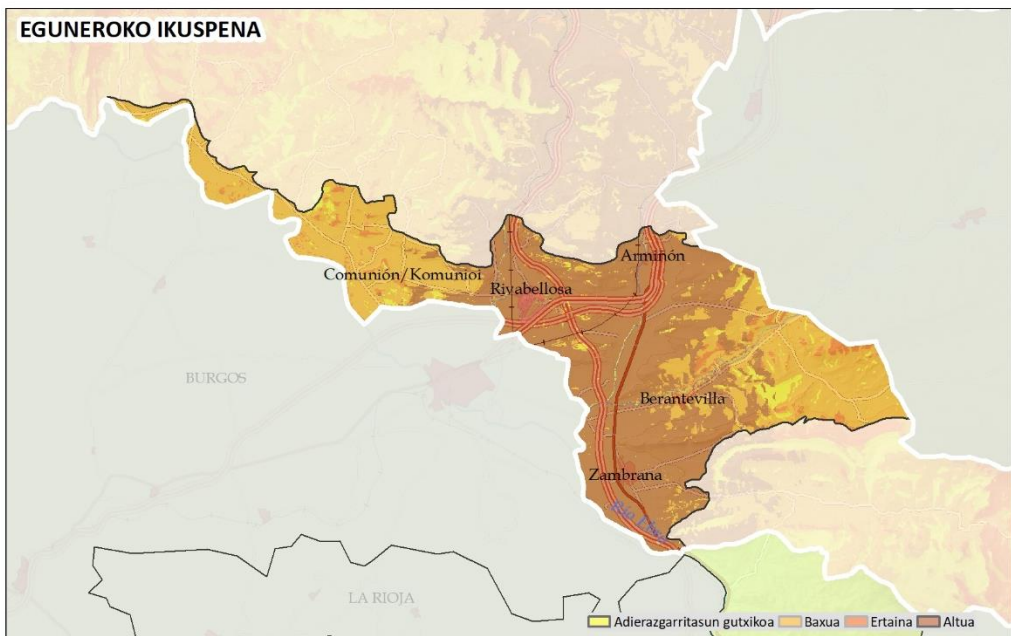
EBRO LAUTADA (ZADORRA ETA AYUDA ELKARGUNEA)

EBALUAZIOA: IKUSGARRITASUNA



Batez ere Burgosera irekitzen den unitate bisual handi baten zati da. Eguneroko ikusmen eskuragarritasuna oso handia da, bidaiari kopuru handiak zeharkatzen baitu bere komunitate-korapiloa osatzen duten bi-deetako batetik igarotzean.

Era berean, Donejakue Bidea edo errepideak erabiltzen dituzten bisitarien kopuru handia jasotzen du. Ikusmen irisgarritasun txikiko espazioak ditu soilik ipar-mendebaldeko sektorean.



EBRO LAUTADA (ZADORRA ETA AYUDA ELKARGUNEA)

EBALUAZIOA:

KALITATEA

Kalitate balio txikiko unitatea, Eremu Funtzional osoarekin alderatuta. Ibaiertzei eta haien ibarrei lotutako balio handiko elementuak ditu; horien artean, Ebroren ibarra nabarmentzen da, Jugalez ibaiaren elkargunean (Inglares), kultura eta ondare baliabide gisa. Hala ere, inpaktu bisual handiak jasaten ditu azpiegitura handien, industria garapenen eta eguzki-parkeen eskutik.

Inguruko unitateen pertzepzioaren ondorioz lortutako ikusmen kalitate handia du, paisaia-balio handiko hondo eszenikoak baitira.

HAUSKORTASUNA

Oso hauskorra da; izan ere, behatzaile askoren ikuspegi-gunea da, bai eguneroko ikuspegiarena, bai paisaiara jarrera kontenplatiboarekin hurbiltzen direnena. Hala ere, ikusmen esposio txikia duenez, jarduerak eta inpaktuak integratzea erraztu dezake, neurri egokiak hartuz gero.

ONDORIOAK

Ahuleziak

- Ikusmen irisgarritasun handiko paisaia. Jende askok egunero ikusten duen espazioa, jende asko ibiltzen den komunikazioek zeharkatzen dutena.
- Miranda de Ebro eta Rivabellosa ardatzaren inguruko industria garapenen hedapen naturaleko lurraldea.
- Industria plangintza, neurri batean, XX. mendean sortutako industria premiei erantzuteko egina, eta, bestetik, inguruko industriak garatzeko eta merkatu globalean industria-gaitasun lehiakorra hobetzeko alternatibak bilatzeko egina.
- Paisaian gutxi integratuta dauden industria kokalekuak.
- Lehen sektoreko dinamika sozioekonomikoei lotutako nekazaritza paisaia.
- Biztanleria-dinamikak geldiaraztea gunen tradizioaletan eta herrixketan, eta, ondorioz, eraikinak, batez ere historikoak, bertan behera uztea.

Mehatxuak

- Lurraldearen okupazio estentsiboaren mehatxua suspertzea: industria-garapena.
- Urbanizazioaren eta paisaia tradizionalak errespetatzen ez dituzten hiri-inguruko jardueren dinamika.

- Kultura-baliabideen degradazioa
- Nekazaritza paisaiaren degradazioa. Aldaketa nekazaritza eta abeltzaintzaren sektorean, nazioarteko merkatuaren aldaketengatik, ondorio hauek izan ditzakenak:
 - Laboreak areagotzea: lurzatiaren kontzentrazio berriak eta ibaiertzak, heskai biziak eta ibaiertzeko landaretza kentzea.
 - Nekazaritza eta abeltzaintzako azpiegiturak: nabe handiak, nekazaritzako makinak eta soberakinak gordetzeko handiak, berotegiak eta salbuetsitako beste eraikin batzuk
 - Nekazaritza eta abeltzaintzari lotuta ez dauden eraikinak eta azpiegiturak ugaritzea. Lurzoru urbanizaezinenaren presioa eta okupazio hasiberria, eraikuntza sakabanatuen bidez.
 - Nekazaritza jarduera bertan behera uztea eta laboreak sastraka bihurtzea, batetik, lehen sektoretik eratorritako alderdi sozioekonomikoengatik (erreleborik eza, merkatuko lehiakortasun handia, etab.) eta, bestetik, ezin delako lehiatu lurzorua hiri-garapenerako duen balioaren aurrean.
- Gune tradizionalen eta herrixken itxura aldatzea:
 - Eremua handitzea, berezkoa duen morfologia errespetatu gabe, eta haren ordeztasun hiri-itxura jartzea. Bilbe erregularra handitzeak eta lurzoruen okupazio handiak kokalekuaren silueta bereizgarria eta itxura orokorra haustea dakar.
 - Ohiko baserrien eta herrixken inguruan nekazaritza eta abeltzaintzako nabeak sartzeko arriskua.

Indarguneak

- Industria eta enpresa eremu indartsuak, gizarte balio funtsekoak dituztenak, biztanleria aktiboaren maila handiari eusteko.
- Kokapen estrategikoan kokatzea, EAE osoan oso lurzoru huts gutxi izateko aukerarekin. Industria sektorea positiboki baloratzen dute biztanleek motor ekonomiko gisa, baina kontuan hartu behar da ingurunean gaitasuna dagoela jarduera berrietan paisaia integratzeko irizpideak hobetzeko edo, hala badagokio, lehendik daudenak berronertzeko.
- Balioetsitako paisaia integratutako eremuak, ingurumena zainduta dutenak biztanle berriak erakartzeko gune gisa.
- Kokalekuen ondare eta kultura balio handia.
- Nekazaritza lurralde berezia da, Ebroko ibarrak daudelako, eta haien funtzioa garrantzitsua da elikagaien eskaria hornitzeko.

EBRO LAUTADA (ZADORRA ETA AYUDA ELKARGUNEA)**EBALUAZIOA:****Aukerak:**

- Azpiegitura berdearen ondoriozko proiektuak garatzea, nekazaritza-jarduerarekin lotutakoak, paisaia naturaleko espazioak berreskuratzearekin orekatuta, hala nola ezpondak, ibaiertzak, muinoak eta bide ertzak. Paisaiaren dibertsitatea kontserbatzea eta handitzea eta kalitate ekologikoa eta hiri inguruko trantsizioa hobetzea ahalbidetzen du.
- Garrantzi handiko ekoizpen espazio berriak, paisaia irizpideak txertatzeko aukera ematen dutenak.
- Nekazaritza produktu jasagarriak, ekologikoak eta kalitatezkoak balioztatzeko prozesu berriak tokiko merkatuetan.



EBRO LAUTADA (ZADORRA ETA AYUDA ELKARGUNEA)
PAISAIAREN KALITATE-HELBURUAK. PLANGINTZA-, KUDEAKETA- ETA JARRAIPIEN-PROPOSAMENA

Paisaia-unitate osorako proposamen integrala erakusten da. Geodatuak 1: 10.000 eta 1: 25.000 bitarteko eskalan garatu dira, eta horrek lurraldearen kudeaketan eta antolamenduan integratzea ahalbidetzen du. **4. dokumentuan (Helburuak, proposamenak eta adierazleak), planteatutako PKHak lortzeko ekintzak garatzen dira.** Azpimarratu behar da PKH espezifikoenak eta garrantziak erakusten direla, eta horiek lortzeko ekintzak lehentasunezkoak direla eta aurrera eramateko ahal handia dutela.

Paisaia babesteko eta kudeatzeko ekintzak **kontserbatzeko eta haien balioa nabarmentzeko** formulatutako PKH erabakigarrienak.

- Paisaia naturalaren kontserbazioa eta berreskurapena sustatzea, paisaia horren mantentze neurriak beharrezkoak baitira PU paisaiarako. Oro har, formazio berezien paisaia-babesa indartzea proposatzen da, batez ere ibaiertzak eta ur-xaflak, bai eta lehendik dauden zuhaitzien zatiak ere.
- Ingurunea babesteko eta kontserbatzeko eta hiribilduak eta kultura-guneak ikusteko tresnak aktibatzea eta garatzea.
- Ingurunea babesteko eta kontserbatzeko eta gune tradizionalak eta herrixkak ikusteko tresnak aktibatzea eta garatzea
- Biztanlegoa kokalekuetan mantentzera eta etxebizitza eskuratzera bideratutako neurri sozioekonomikoak sustatzea.
- Ondare-balio historiko edo sinbolikoa duten osagai guztien kultura-ondarea kontserbatzea eta balioestea, oro har.

Ekologia eta paisaia kalitateko nekazaritza erabileraren kontserbazioa sustatzea, bai eta haren paisaia hobekuntza, hobekuntza ekologikoa eta funtzionala ere.

- Lurzoru urbanizazioneko (LUE)eraikinen ugaritzea zorrotzago arautzea: haien bolumetria, azalera, koloreak eta materialak arautzea, nekazaritzako eta abeltzaintzako lanak egin behar direnean, lizentziak eta baimenak ematerakoan.
- Nekazaritza-paisaia kontserbatzeak berekin dakar haren kudeaketa, 4. dokumentuan deskribatutakoa, zeinak laburbiltzen baitu sistema tradizionalari eusten laguntzen duten eta erabilera-aldaketak eragozten dituzten politikak abian jartzea. Ustiapen txikien lehen mailako jardura sustatzea.

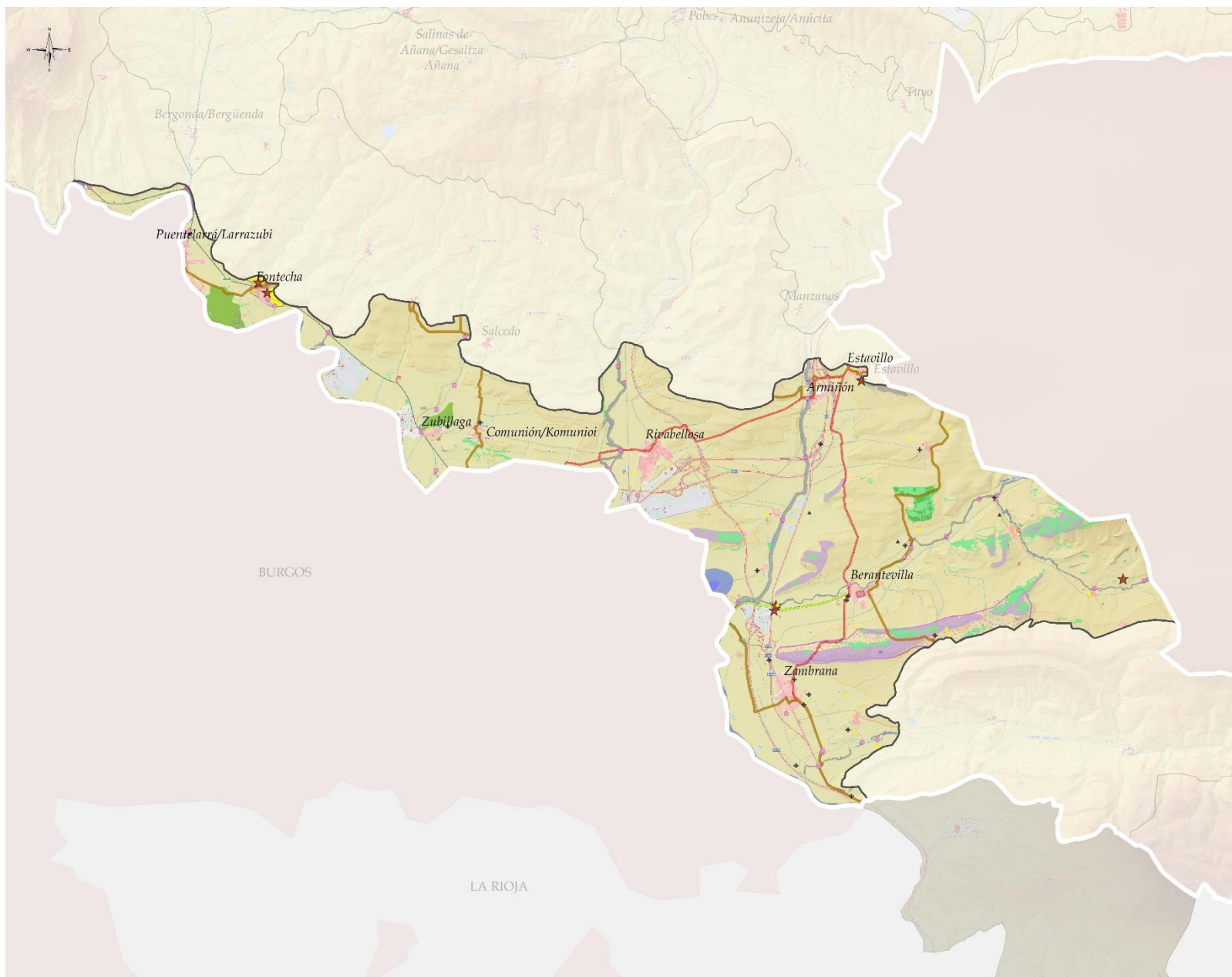
- Kudeaketaren bidez nekazaritza eta abeltzaintzako paisaia kontserbatu eta hobetzeko PIBE identifikatu da: Ebro ibarra Jugalez ibaiaren elkargunean (Inglares).

Ezponda eta itxitura tradizionalak berreskuratzeko zuzeneko laguntzak sustatzea, zuhaitz-ertzak eta kanalizazioak berreskuratzea

Paisaia hobetzeko eta/edo egokitze formulatutako PKH erabakigarrienak, paisaia kudeatzeko eta antolatzeko ekintzak eskatzen dituztenak, honako hauek dira (ikus erantsitako irudia):

- Itxura hobetu dezaketen **industria-kokalekuak antolatzea eta hobeto ikustea**: Arasur poligonoa.
- Miranda de Ebrotik Araba erdialdera sartzeko PIBE identifikatu da. PIBE. Komunikazio-korridorea, eguzki-planta eta Arasur protagonista dituen espazioa; horretarako, paisaiarik onena berrantolatzea proposatzen da.
- Ibaiertzak hobetzea eta egokitzea, eta berdegune bereziekin lotzea. Uholde-lautada leheneratzeko plana, ibaiertzeko landaretza garatzeko edo baso-laborantza edo nekazaritza-laborantza integratuetarako erabilerak birdefinitzeko, espazioa paisaian eta ekologian hobetzeko, gozatzeko eta uholdeak gutxitzeko. Ebro eta Zadorrara zuzenduta dago bereziki.

PAISAIAREN KALITATE-HELBURUAK. PLANGINTZA-, KUDEAKETA- ETA JARRAIPIEN-PROPOSAMENA



PAISAIAREN KALITATEKO HELBURUAK I: KONTSERBAZIOA ETA BALIO NABARMENTZEA
Kultur baliabideak kontserbatu eta haien balioa nabarmentzea

- ★ Ondare nabarmena paisaian
- Ondare zibila
- Baliabide etnografikoak
- ✦ Ondarea (sinbolikoa)
- ▲ Historiko-identitarioa
- Ibilbide Luzeak
- PR-Tokikoak
- Ibilbide berdea
- Erromes Bideak

BALIO ALTUKO ETA IKUS-HAUSKORTASUNEN GUNEEN, HIRIBILDUEN ETA HIRIGUNE HISTORIKOEN IKUS-BABESA

- Berantevilla
- Gune tradizionalen eta herrixken kontserbazioa

NEKAZARITZA-ABELTZAINZAKO KOKAGUNE TRADIZIOALEN IKUS-BABESA

- Fontecha harana

Ibaien, ibaiertzen, hezeguneeen eta ur-guneen babesa, kontserbazioa eta hobekuntza

- Lacorzanako hezegunea
- Ebroko erriberak
- Baias ibai
- Zadorra (baxua)
- Izen espezifikorik gabe

Paisaiako zuhaitz-masa berezien babesa

- Fontechako artadiak
- Cerro de la Solanako Erkameztia (Berantevilla)
- Izen espezifikorik gabe

Ikus-hauskortasuna

- Esposizio altuko kokaguneeen babesa
- Eszena hondoko kokaguneeen babesa

Paisaia naturalaren babesa

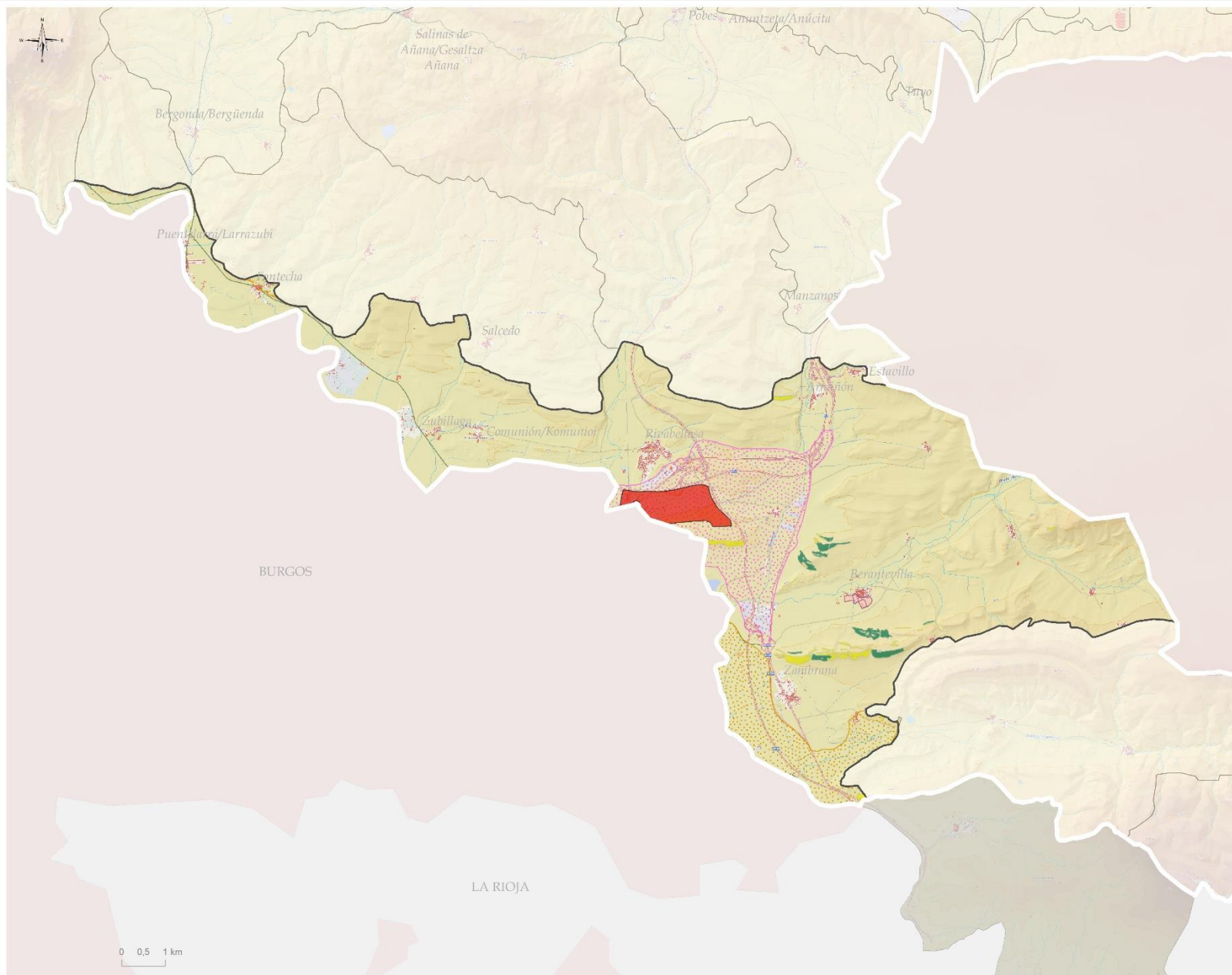
- Paisaia arrokatsua eta higagarria

PAISAIAREN KALITATE ETA HAUSKORTASUN

PAISAIAREN KALITATE ETA HAUSKORTASUN HANDIAREN ONDORIOZ, IKUS BABESARAKO EKINTZAK BEHAR DITUZTEN PIBEAK

- P12. PORTILLA ETA OCIO MENDILERROA

PAISAIAREN KALITATE-HELBURUAK. PLANGINTZA-, KUDEAKETA- ETA JARRAIPIEN-PROPOSAMENA



PAISAIAREN KALITATEKO HELBURUAK II: KUDEAKETA ETA ANTOLAMENDUA

Hobetu daitekeen paisaia naturala

- Ikus-irigarritasun handiko kokaguneetako bazkalekuen eta sastrakaren paisaia eta ekologiaren hobekuntza sustatzea
- Paisaia eta ekologia aldetiko hobekuntza sustatzea baso-landaketetan, ikusizko irigarritasun altuko enklabeetan

Ikuspen-hauskortasuna duten eta hobetu daitezkeen sarbideen antolamendua

- Berantevilla

Kokaleku industrialen berrantolamendua eta hobekuntza

- Arasur industrialdea

PIBE

KONTSERBAZIOA, KUDEAKETA-EREDU BATEN BIDEZ

- G8. FONTECHAKO BAILARA
- G9. EBRO IBARRA, JUGALEZ IBAIAREN ELKARGUNEAN (INGLARES)

ANTOLAMENDUA

- O5. ARABA ERDIALDERAKO SARBIDEA MIRANDA DE EBROTIK

