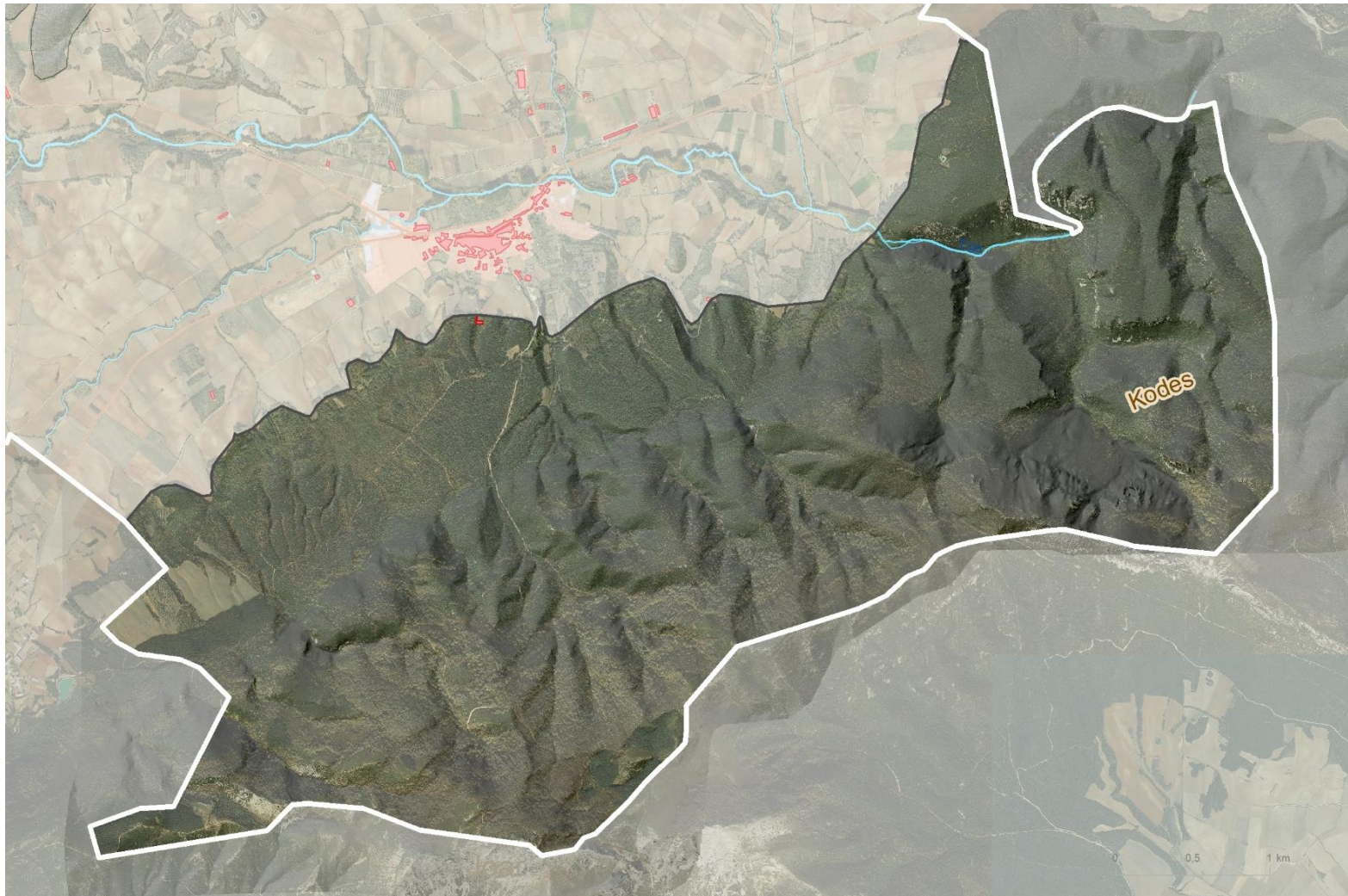


KODESEKO MENDILERROA

KOKALEKUA



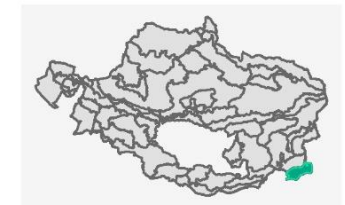
Municipios/Udalerriak

100% Campezo / Kanpezu



Azalera (ha): 1970

Bataz beste- malda	Altitude mini- moa	Altitude maxi- moa	Bataz besteko altitudea
21	523	1416	838



DEFINIZIOA ETA IZAERA

Kantabria mendilerroaren ekialderago dauden mendilerroak, 1400 metrotik gorako erliebe indartsuekin bat datoz, Kodes mendilerroa sortuz. Kordal luzea, Toloño mendilerroaren luzapen naturala ekialderantz, Araba eta Nafarroaren arteko mugan, Nafarroako lurretan hedatzen delarik Costaleraetik aurrera (1.233 m), bi lurraldeek partekatzen duten tontorretik. Bere altuera, mendebalderantz hazten da, bere puntu gorenera, Joar ibaian iristen delarik (1416 m), nondik ia Araba osoa ikus daitekeen.

Mundu mediterraneoaren eta atlantikoaren arteko trantsizioko paisaia naturala eta baso-paisaia. Kontraste nabarmena dago artadiak (*Quercus rotundifolia*) eta kota altuetan nagusi diren pagadi basofilo submediterraneoek (*Fagus sylvatica*) osatutako oinarrian nagusi den Mediterraneoeko landaretzaren artean.

KODESEKO MENDILERROA

DEFINIZIOA ETA IZAERA

Geologikoki, material kretazikoz osatuta dago, karbonatoak detritikoak baino gehiago direlarik. Bere tontorrean konglomeratu eta hareharri oligozenoen nukleo txiki bat dago, eta paisaiaren unitatean Pliozenoko material konglomeratikoak ere sartzen dira, bere oinarrian, mendi leun bezala kokatuta daudenak, hau ere, basoz estalita. Aldiz, kareharrizko isurialdeen maldak oso altuak dira, tontorrean malkar harritsuak dituztenak. Araban, ekialdekoenak nabarmentzen dira, Costalera

Artadien artean erkametzak (*Quercus faginea*) nahasten dira eta ezpel-sastrakek arteak, erkametzak eta pagadiak laguntzen dituzte. Mendilerroaren oinean baso landaketa ugari daude, pinuekin (*Pinus pinaster*, *P. sylvestris* eta *P. nigra*) edo haritz amerikarra (*Quercus rubra*) bezalako hostozabal aloktonoekin. Joar ibaiaren tontorrean, *Picea abies* edo *Pseudotsuga menziesii* bezalako konifero aloktonoen landaketak daude.

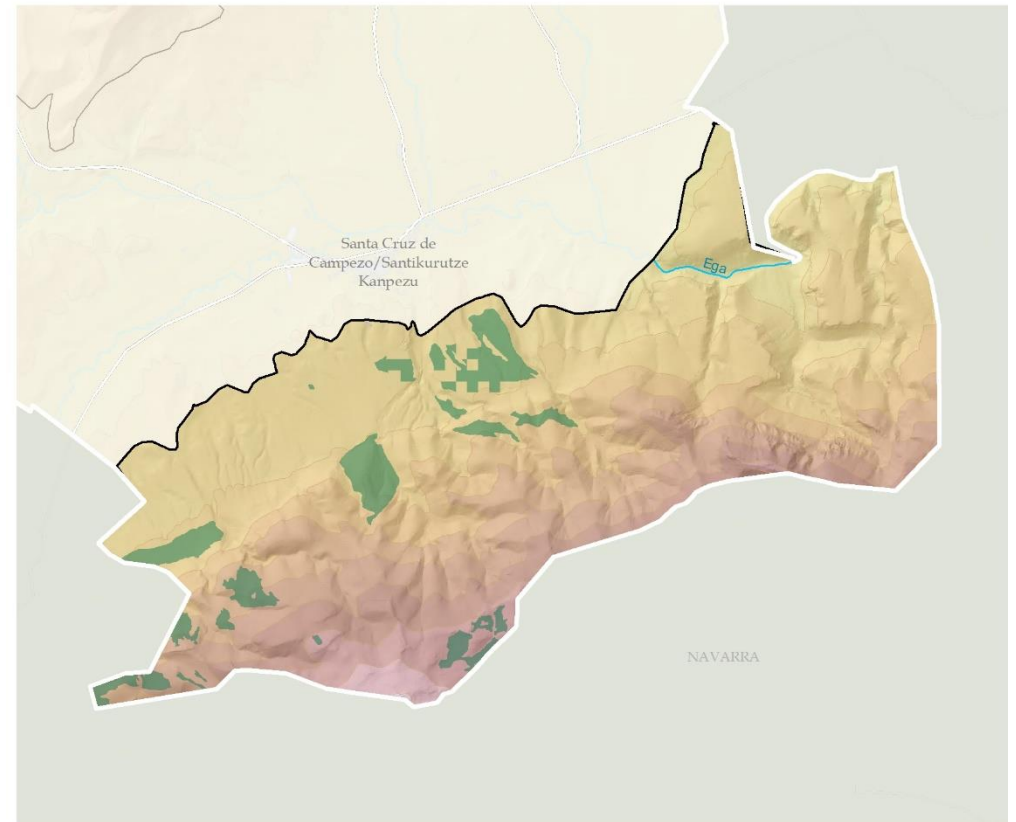
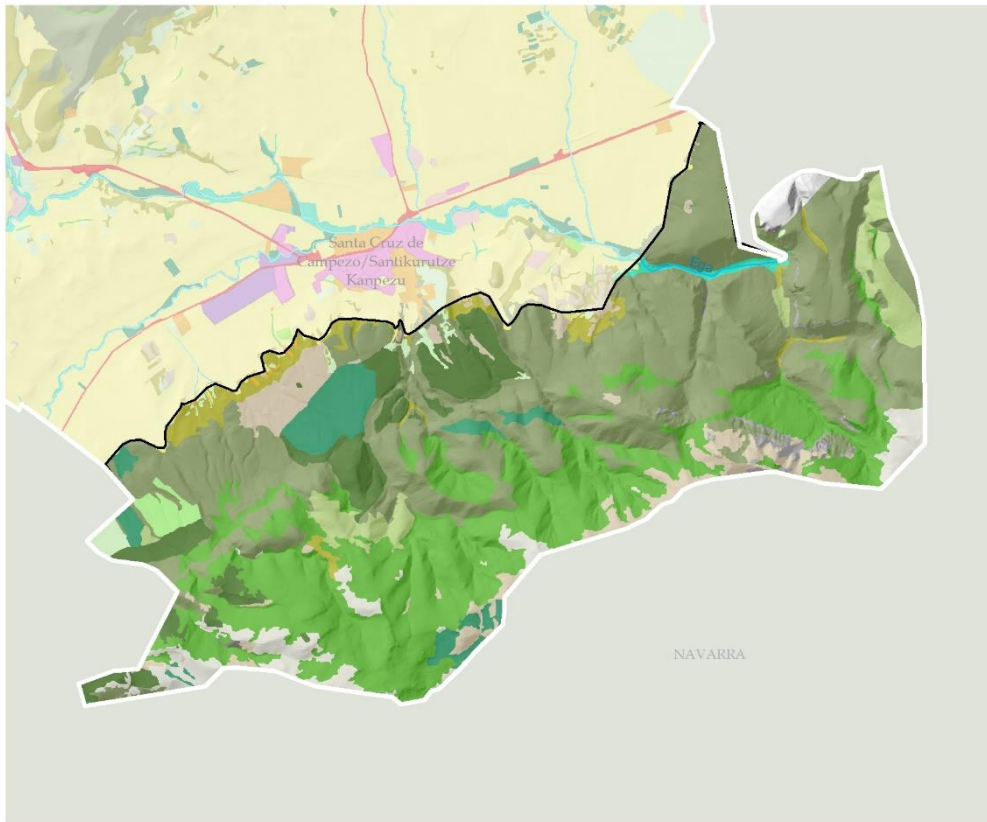
Santikurutze Kanpezuko sakonunetik datorren tarte txiki batek Ega ibaiak bere ekialdeko muga zeharkatzen du, bere ibilbideari Nafarroatik jarraitu aurretik. Lizar-olmedien galeria da ibaier-tzeko landaretza bereizgarria.

Unitateak ez du biztanlegune edo eraldaketa antropiko nabarmenik barnean.



KODESEKO MENDILERROA

DEFINIZIOA ETA IZAERA



LANDAREZIA ETA LURZORUAREN ERABILERA

BASO-PAISIA

- HARIZTIAK, PAGADIAK ETA BESTE HOSTOGALKOR BATZUK
- ERKAMEZTIAK ETA AMEZTIAK
- ARTADIAK
- BASO MISTOA
- PINUDI MEDITERRANEOAK ETA SUBMEDITERRANEOAK
- BASO-LANDAKETA PRODUKTIBOAK

SASTRAKADIA

- ARREAK

PAISIA LITOLOGIKOA ETA HIGATZAILEA

- LARRE ETA SASTRAKA PETRANOAK
- GLERAK
- HARKAITZAK ETA MALKARRAK

URAREN PAISIA

- UR-IBILGUAK
- UR-BAZTERREKO LANDAREDI

NEKAZARITZA ETA ABELTZAINZAKO PAISIAK

- BELAZE ETA LABORE ATLANTIKOAK
- LUR GOLDAGARRIA
- BARATZEAK ETA FRUTA-ARBOLAK

EKOIZPEN-BALIO SEKTORIALAK

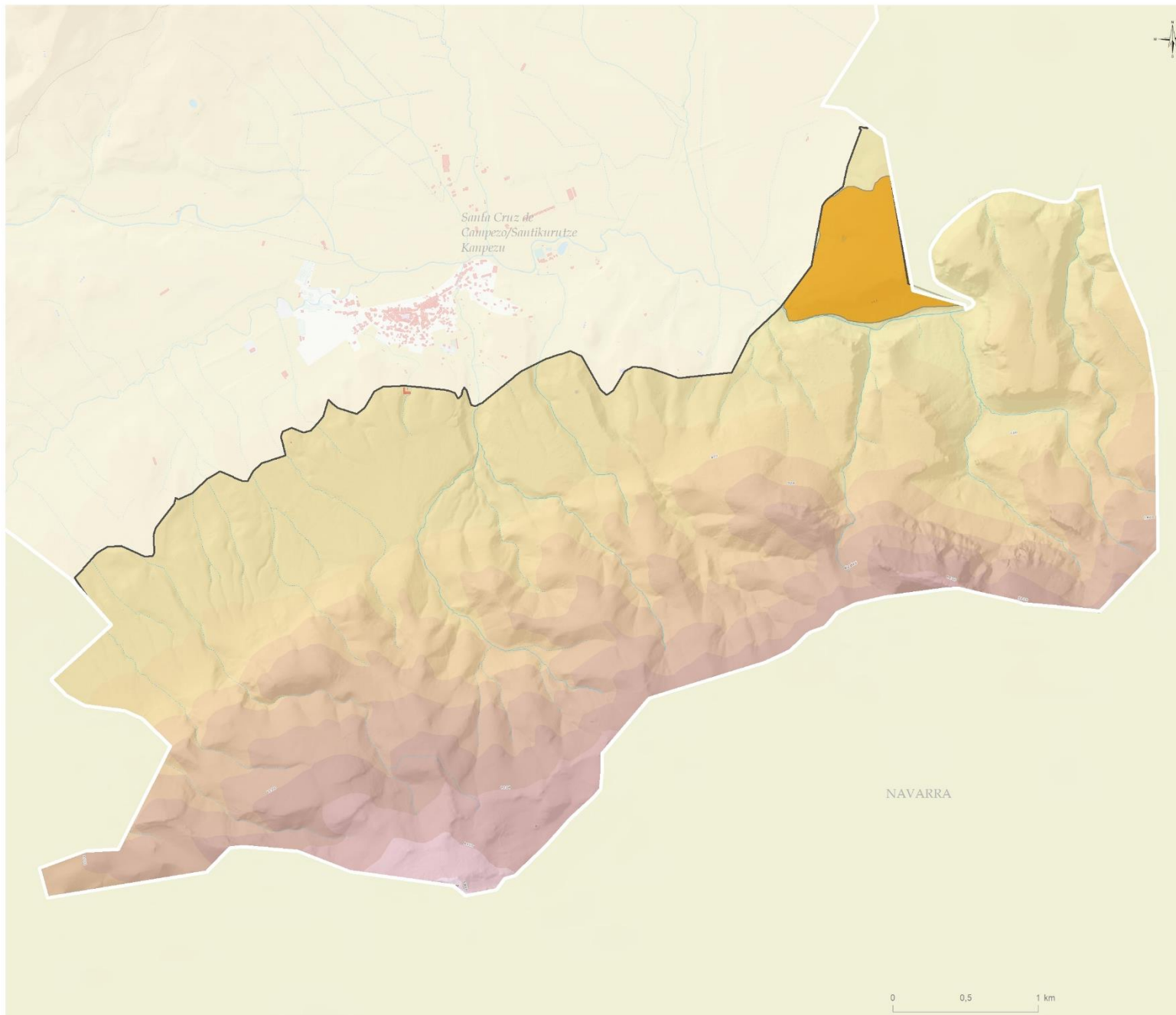
- Baso-produktibitatea

1:60.000



KODESEKO MENDILERROA

DEFINIZIOA ETA IZAERA



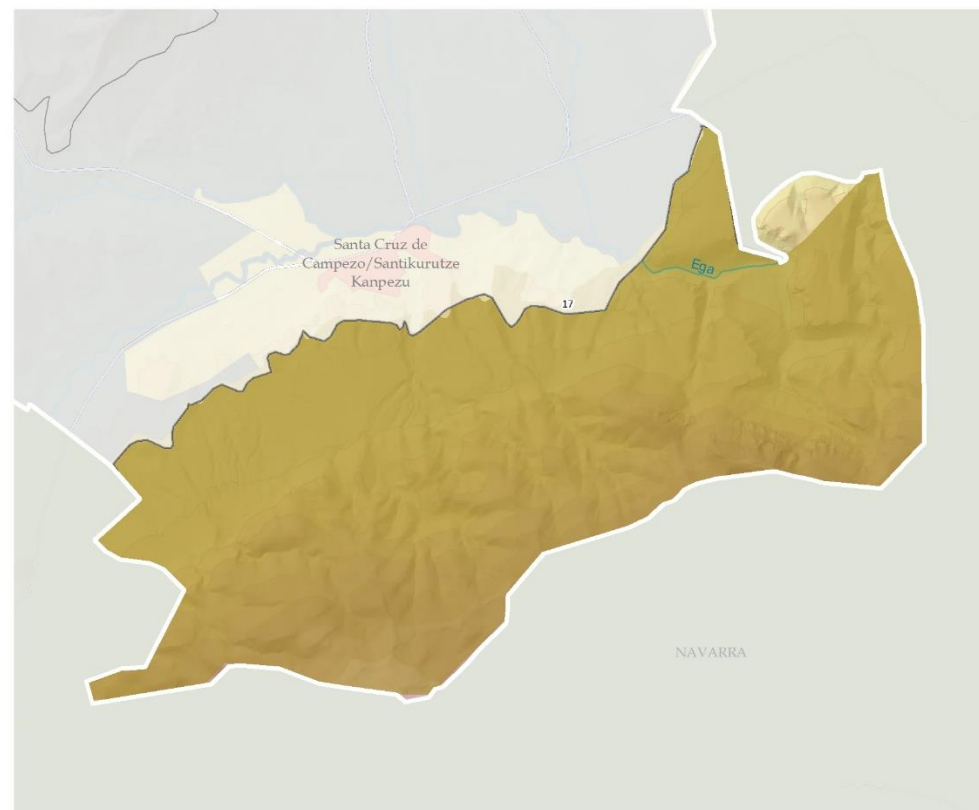
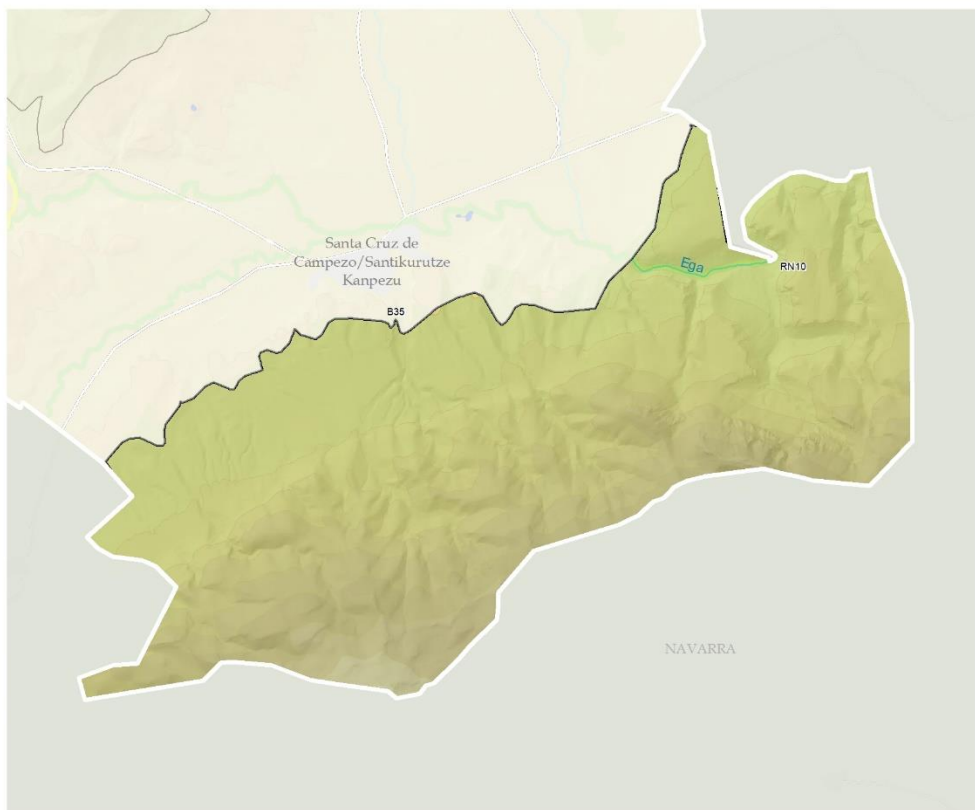
BALIO KULTURALAK, HISTORIKOAK ETA IDENTITARIOAK

Gune historiko-identitarioak

- Recinto fortificado de La Horma

KODESEKO MENDILERROA

DEFINIZIOA ETA IZAERA



BALIO NATURALAK ETA EKOLOGIKOAK

Natura 2000 Sarea
 ■ RN10: Ega-Berron Ibaia/Río Ega-Berron

LAG eta Azpiegitura berdea
 Bioerreserbak
 ■ B35: Sierra de Codes

Arabako Lurralde Historikoko Paisaia Berezien eta Apartekoen Katalogoan

■ 17: loar

KODESEKO MENDILERROA**DINAMIKAK**

Unitatearen baldintza bereziak direla eta, dinamika erdinatural nagusi bat sortu da, eta, gaingiroki, ez da paisaia nabarmen aldatu azken hamarkadetan. Aireko argazki historikoek aldaketa esanguratsurik izan ez duen paisaia erakusten dute, basoberritutako eremuetan basoa handitu izana izan ezik. Igoera hori, neurri batean, dinamika naturalagatik izan da, baina baita koniferoen eta haritz amerikarren landaketengatik ere. Azken hau 56ko argazkian ikus daiteke, koniferoenak batez ere 70eko hamarkadatik 90eko hamarkadaraino egin ziren bitartean.

Azpiegitura berdearen barruan Biodibertsitatearen Erreserba izendatu berri dute, eta horrek, nolabait, paisaiaren etorkizuneko egonkortasuna berma dezake.

DINAMIKAK (PRESIO NAGUSIAK)

- Koniferoen landaketak.
- Abeltzaintza-jarduera estentsiboa larreetan jaitea. Sastrakatzea.
- Zenbait baso-masaren kalitatea galtzea eta desagertzea klima-aldaketaren ondorioz.

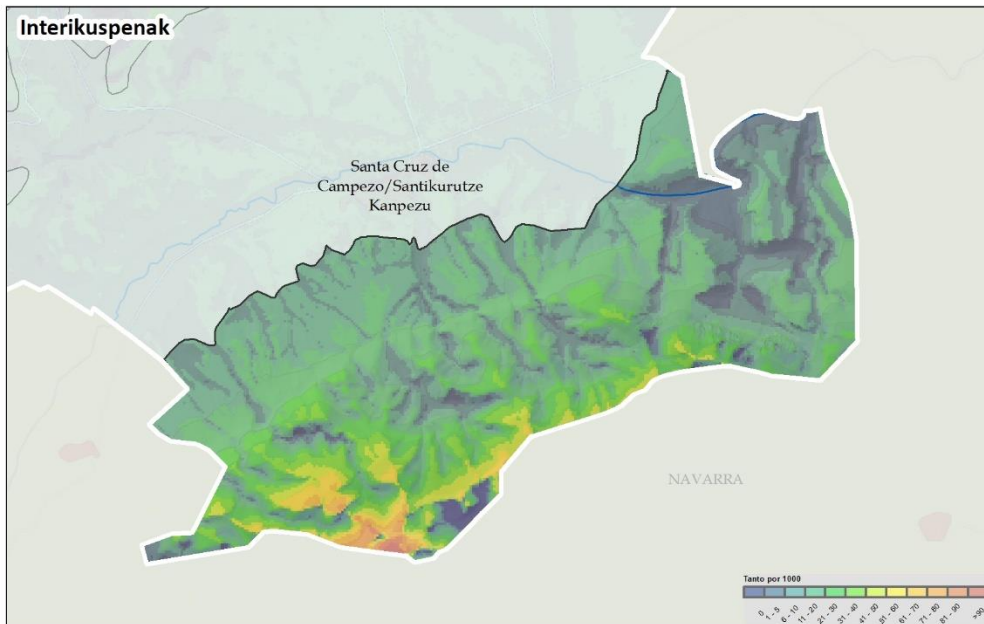


Gaurkotasuna

1945-46

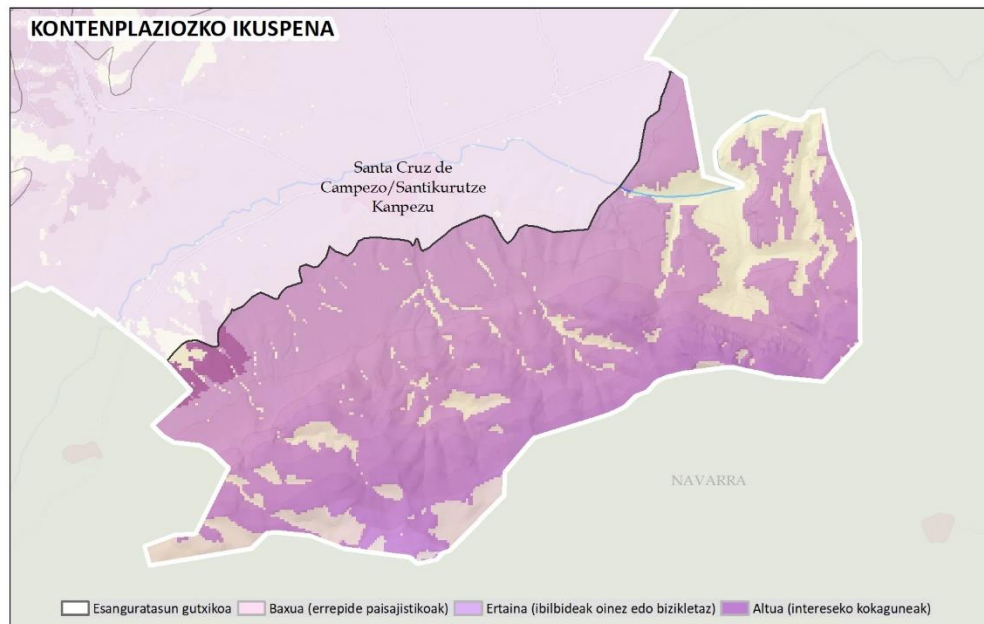
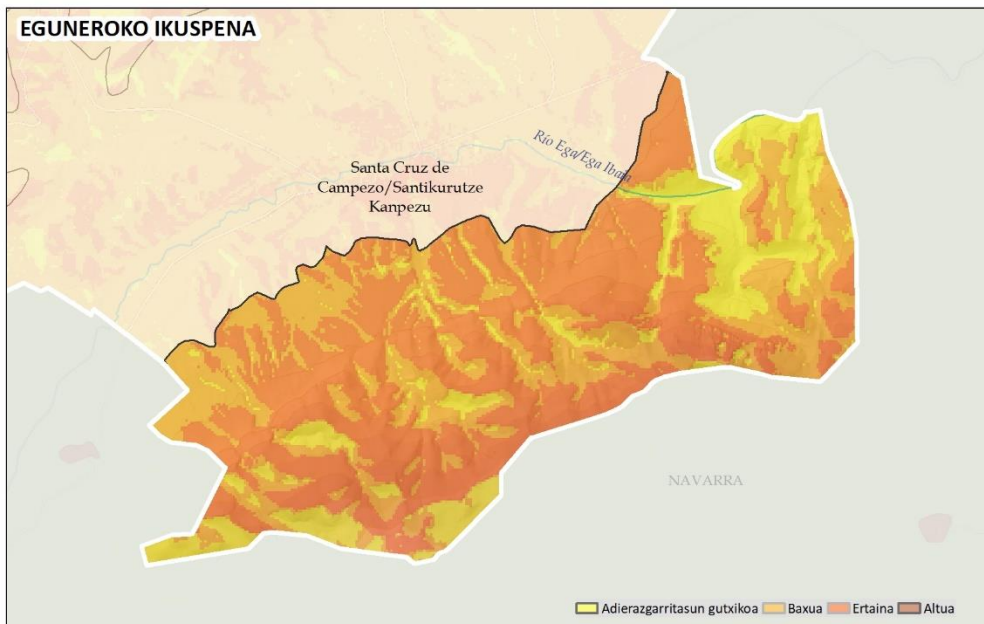
KODESEKO MENDILERROA

EBALUAZIOA: IKUSGARRITASUNA



Bere erliebearen potentziak unitatea Erdialdeko Arabako funts eszenikoetako bat bihurtzen du, nahiz eta fisiografiaren eta bere gailur eta malkar harritsuen orientazioaren ondorioz, Nafarroatik Arabatik baino ikusgarriagoak diren arren, ez den eremuko beste batzuk bezain paisaia-mugarri nabarmena, nahiz eta 1400 metrotik gorako kotak lortu. Bere zatirik ikusgarriena, Joarra da, Egako amildegia, bere zatirik ezkutuen den bitartean.

Bere lotura bisual nagusia iparraldetik kontaktatzen duen sakonune zabalarekin da, Valle del Ega Kanpezu PUan. Bailarako errepide eta herriguneetatik, bereziki Santikurutze Kanpezu/Santikurutze Kanpezutik, oso erraz ikusten da. Ikusmen irisgarritasun kontentplazioa, oro har, ertaina da, paisaia-interesek ibilbideetatik begiratuta.



EBALUAZIOA

KALITATEA: Kalitate handia, natura eta paisaia balio garrantzitsuak dituelako.

HAUSKORTASUNA: Hauskortasun ertain-altua aurkezten du.

ONDORIOAK

Ahuleziak

- Esku hartutako paisaia naturalaren hedadura zabala, antolamenduan aldaketak eragin ditzaizkeena.
- Pagadi submediterraneoak daude banaketa-mugan, eta bereziki kalteberak dira baldintza bioklimatikoen aldaketarekiko.

Mehatxuak

- Inpaktu bisuala duten azpiegiturak: azpiegitura energetikoak, ekoizpenekoak edo garraio-koak, telekomunikaziokoak, etab.
- Baso-laborantza intentsiboa.
- Klima-aldaketaren eragina da paisaia naturalaren gaineko mehatxu nagusia. Modeloek klimaren berotzea proiektatzen dute, eta, horri lotuta, solairu bioklimatikoen igoera eta udako lehorte handiagoa egongo dira, eta, ondorioz, klima mediterraneoak aurrera egingo du submediterraneo epelaren gainean. Aldaketa horiek, hasiera batean, hasierako eta pinudiei lagunduko liekete, eta unitateko pagadi submediterraneoak, berriz, garatzeko baldintza egokietatik urrun geratzeko arriskuan daude.

Indarguneak

- Azpiegitura berdean jasotako biodibertsitate-korridorea.
- Funtz eszenikoa, ikus-erreferentzia.

Aukerak

- Balio ekonomiko eta ekosistemiko handiko baliabide naturalen hornidura nabarmena, paisaian integratutako sistema jasagarrien bidez aprobeitza daitezkeenak.
- Baso-paisaia kontserbatzeko eta hobetzeko jarduketak sustatzea, azpiegitura berdean txertatuz.
- Mendiak eskaintzen dituen zerbitzu ekosistemikoak, hiri- edo nekazaritza-izaerako beste eskualde batzuk garatzeko beharrezkoak direnak, kontserbatzeko beharrezkoak diren jarduketei ekiteko beharrezko sentsibilitate soziala handitzea.
- Eusko Jaurlaritzak eta Europar Batasunak bultzatutako ekimenak, klima-aldaketari eta azpiegitura berdeari buruzko proiektuetan inbertsio handia egiten dutenak

PAISAIAREN KALITATE HELBURUAK.

PLANGINTZA, KUDEAKETA ETA JARRAIPIEN PROPOSAMENA

Paisaia-unitate osorako proposamen integrala erakusten da. Geodatuak 1: 10.000 eta 1: 25.000 bitarteko eskalan garatu dira, eta horrek lurraldearen kudeaketan eta antolamenduan integratzea ahalbidetzen du. IV. Dokumentuan (Helburuak, proposamenak eta adierazleak), planteatutako PKHak lortzeko ekintzak garatzen dira. Azpimarratu behar da PKH espezifikoek eta garrantzitsuenak erakusten direla, eta horiek lortzeko ekintzak lehentasunezkoak direla eta aurrera eramateko potentzialtasuna dutela.

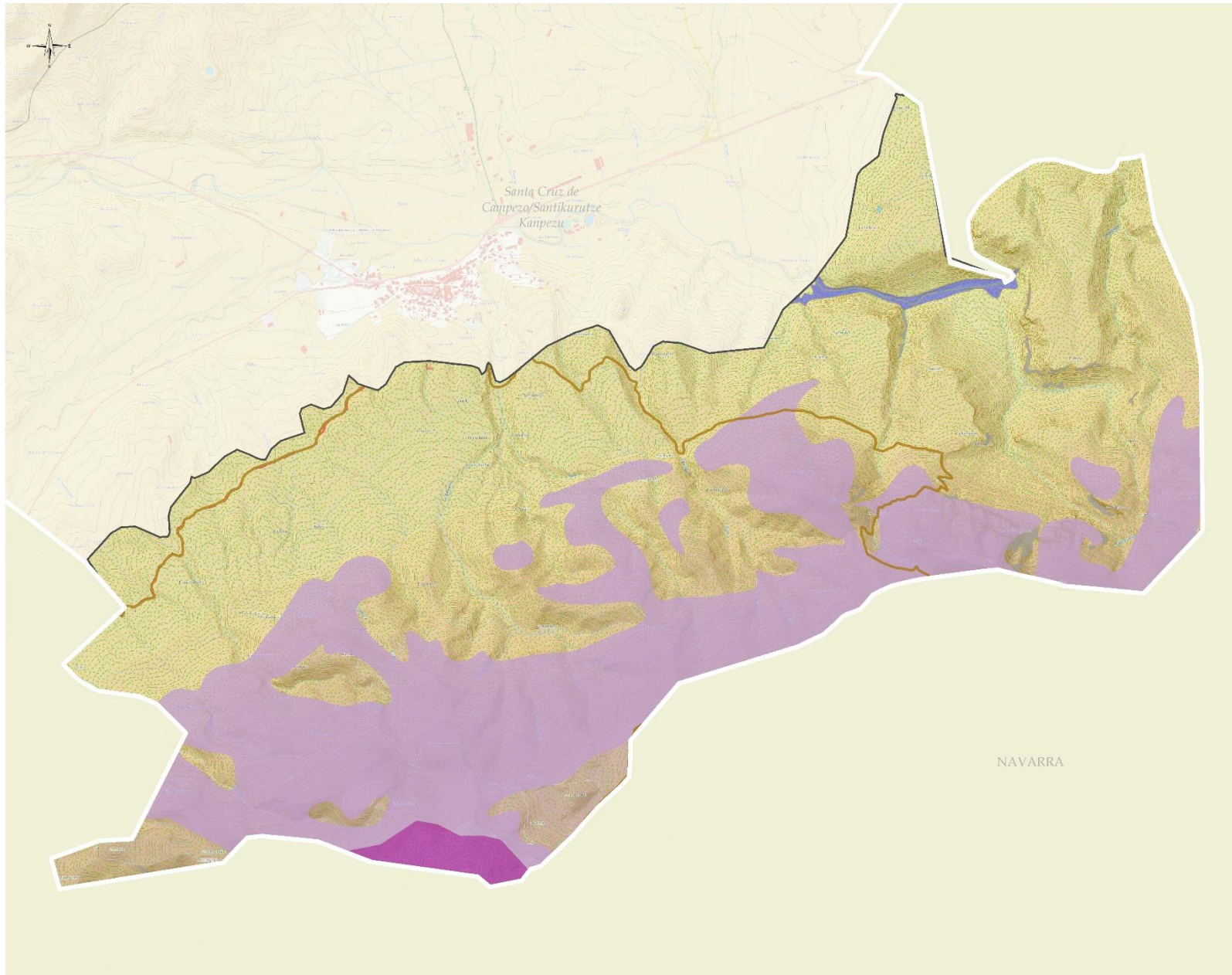
Paisaia babesteko eta kudeatzeko behar dituzten ekintzak kontserbaziorako eta balioesteko formulatutako PKH erabakigarrienak honako hauek dira:

PU multzoa paisaia naturala kontserbatzeko PIBE gisa identifikatzea. Horrekin batera, paisaia naturalaren kontserbazioa eta babesa sustatzea: ibaiak, ibaiertzak eta hezeguneak, paisaia harritsuak eta higagarria, zuhaitzik gabeko gailurrak eta kordalak. Karakterizazioarekin lotutako osagaien multzoa babestea proposatzen da. Paisaia integratzea PUaren zati handi bat hartzen duten indarreko babes-instalazioetan.

PUn eraikitako paisaiarentzat formulatutako PKHrik erabakigarrienak ondare-, historia- edo sinbolia-balioa duten adierazitako osagai guztiak kontserbatzea, hobetzea eta horiei balioa ematea dira, oro har.

KODESEKO MENDILERROA

PAISAIAREN KALITATE HELBURUAK. PLANGINTZA, KUDEAKETA ETA JARRAIKEN PROPOSAMENA

PAISAIAREN KALITATEKO HELBURUAK I:
KONTSERBAZIOA ETA BALIOA NABARMENTZEA

Ibilbide Luzeak

Erromes Bideak

Ibaien, ibaiertzen, hezeguneen eta ur-guneen
babesa, kontserbazioa eta hobekuntza

Izen espezifikorik gabe

Ikus-hauskortasuna

Esposizio altuko kokaguneen babesa

Eszena hondoko kokaguneen babesa

Paisaia naturalaren babesa

Paisaia arrokatsua eta higagarria

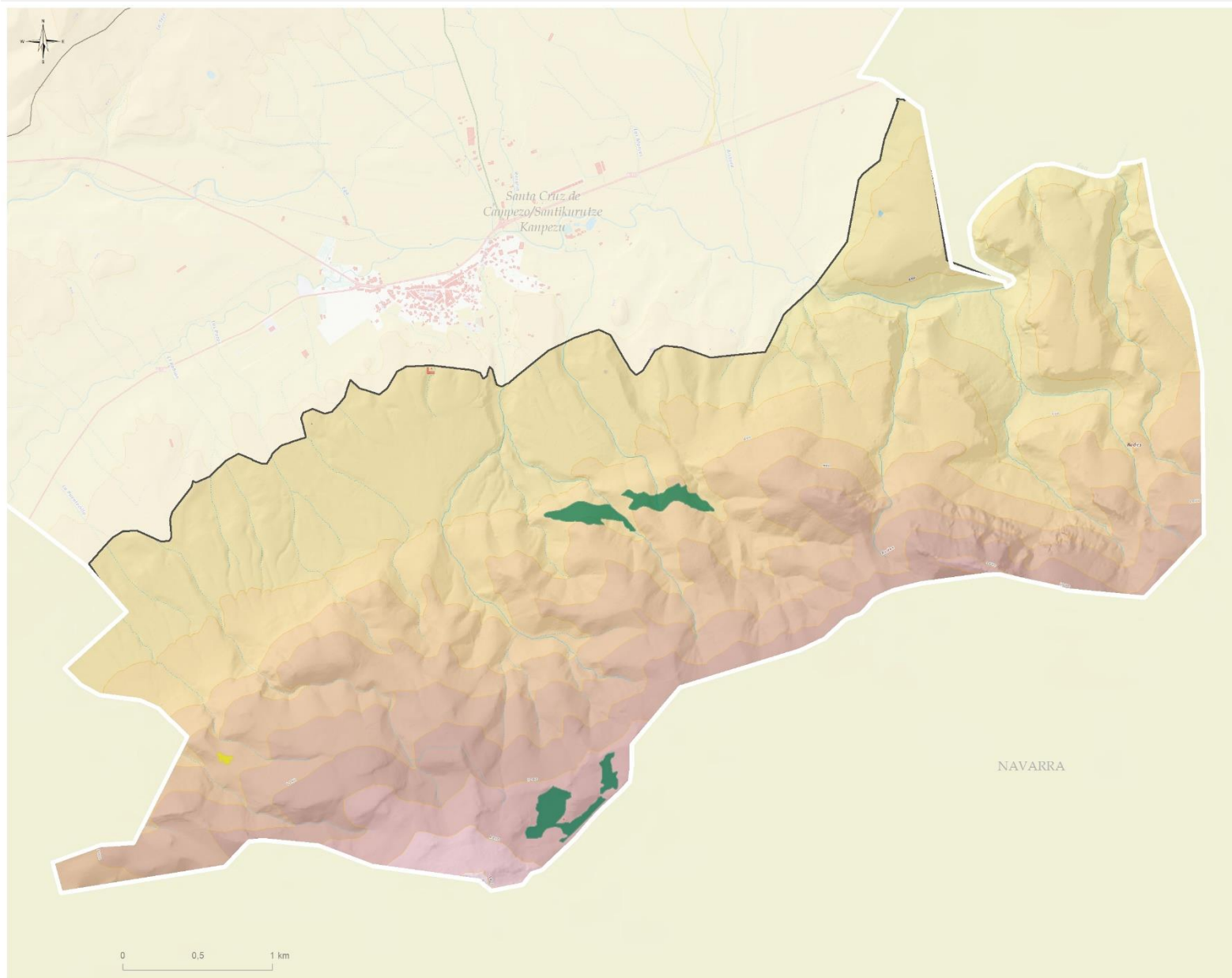
AEIP

PAISAIAREN NATURALAREN KONSERBAZIOA
(AZPIEGITURA BERDEA ETA ZERBITZU
EKOSISTEMIKOAK)

IV8. KODES MENDILERROA

KODESEKO MENDILERROA

PAISAIAREN KALITATE HELBURUAK. PLANGINTZA, KUDEAKETA ETA JARRAIKEN PROPOSAMENA

PAISAIAREN KALITATEKO HELBURUAK II:
KUDEAKETA ETA ANTOLAMENDUA

Hobetu daitekeen paisaia naturala

Ikus-irigarritasun handiko kokaguneetako bazkalekuen eta sastrakaren paisaia eta ekologiaren hobekuntza sustatzea

Paisaia eta ekologia aldetiko hobekuntza sustatzea baso-landaketetan, ikusizko irigarritasun altuko enklabeetan

NAVARRA