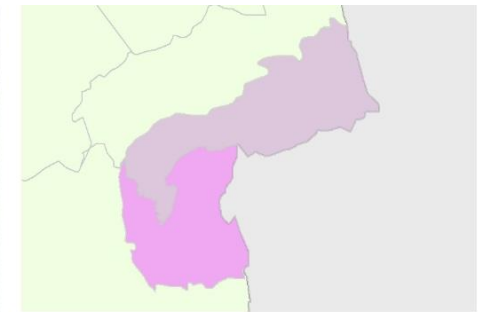
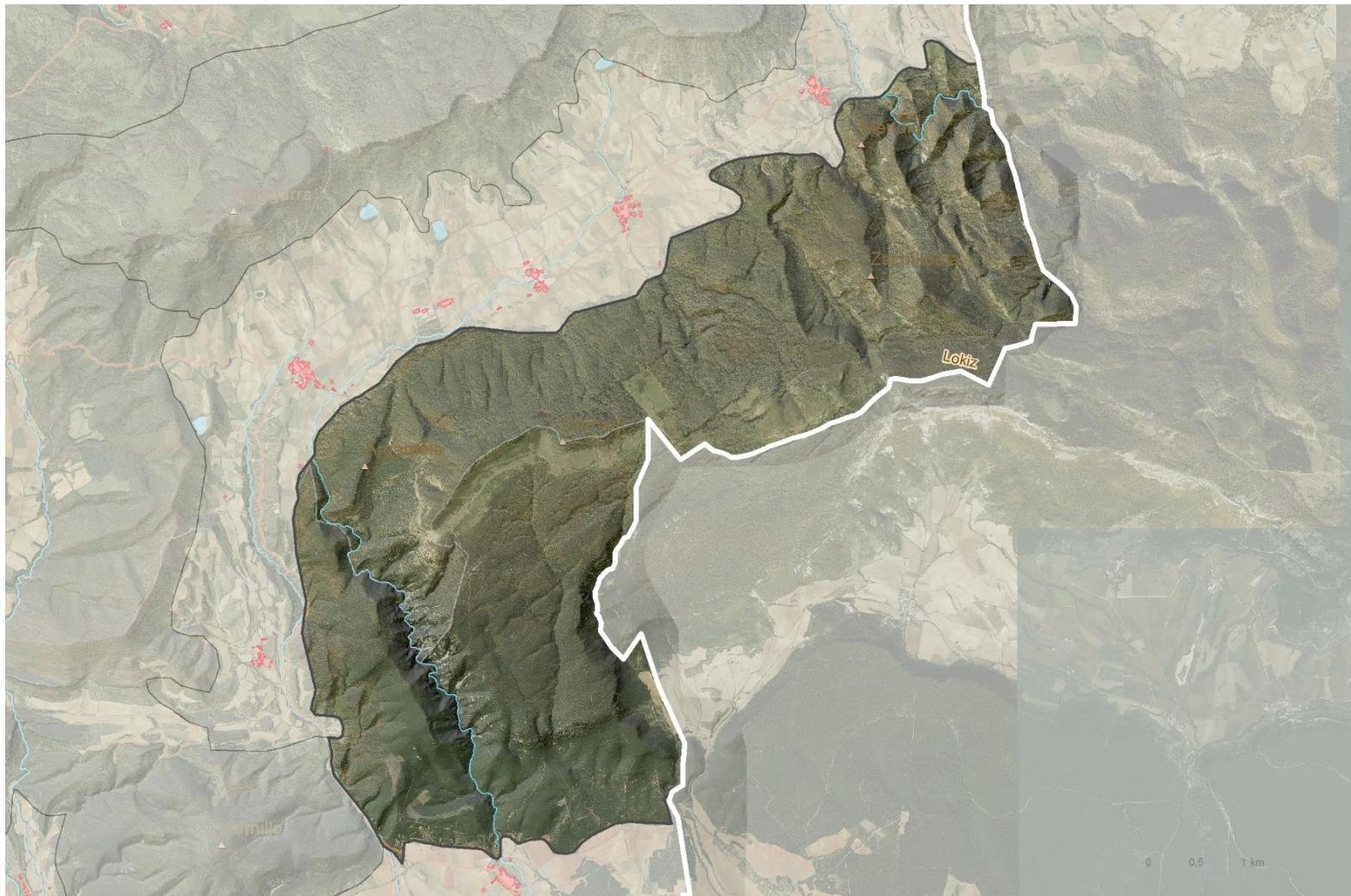


LOKIZ MENDILERROA

KOKALEKUA



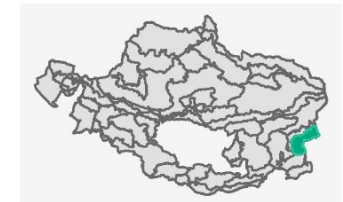
Municipios/Udalerriak

- 58,8% Harana / Valle de Arana
- 41,2% Campezo / Kanpezu



Azalera(ha): 21274

Bataz beste- malda	Altitude mini- moa	Altitude maxi- moa	Bataz beste- teko altitu- dea
17	578	1255	901



DEFINIZIOA ETA IZAERA

Lokiz mendilerroa, Santiago de Lokiz mendilerroa ere deitua, luzanga formako mendigune kars-
tiko bat da, 20 km baino gehiagokoa, Kanpezuko korridoreak banatzen dituena hegoaldean, eta
Aranakoak iparraldean, ekialderantz luzatzen delarik Nafarroako lurretan.

Goi Kretazeoko kareharrizko materialez osatuta dago, hegoalderantz aurrera egitean gero eta
eduki detritiko handiagoa dutelarik. Arnaban (1255), bere ekialdeko muturrean, Nafarroarekin
muga egiten du. Perriain (Aldako gurutzeta), 1120 metrokoa, mendebaldeko bere goragunerik
garrantzitsuena da, plataforma karstikoan kokatua..

Mendiko paisaia, kareharrizko mendi-eremu zabala, Entzia-Urbaşa mendiarekiko paraleloa,
mendi-mazeletan baso-masez estalia eta gailurretako kordaletan larreak eta sastrakak ditu-
ena, gailur eta malkar harritsuen artean.

Berrabiakoa edo ezagunena den Istorako arroila bezalako amildegi ugariz osatuta dago.

LOKIZ MENDILERROA

LOKIZ MENDILERROA

Eskualde eurosiberiarra, klima epelarekin lotuta dagoena, eta mediterranea banatzen dituen mendikatea da, Kantauriko hezetasunez betetako haizeak hegoalderantz aurrera egitea eragotzen duen orografiako azken oztopoetako bat baita, eta prezipitazio moduan deskargatzen dute igarotzean. Basoari dagokionez, bi isurialdeen arteko alde klimatikoak kontraste handiak eragiten ditu landaredian, gradiente altitudinalaren arabera.

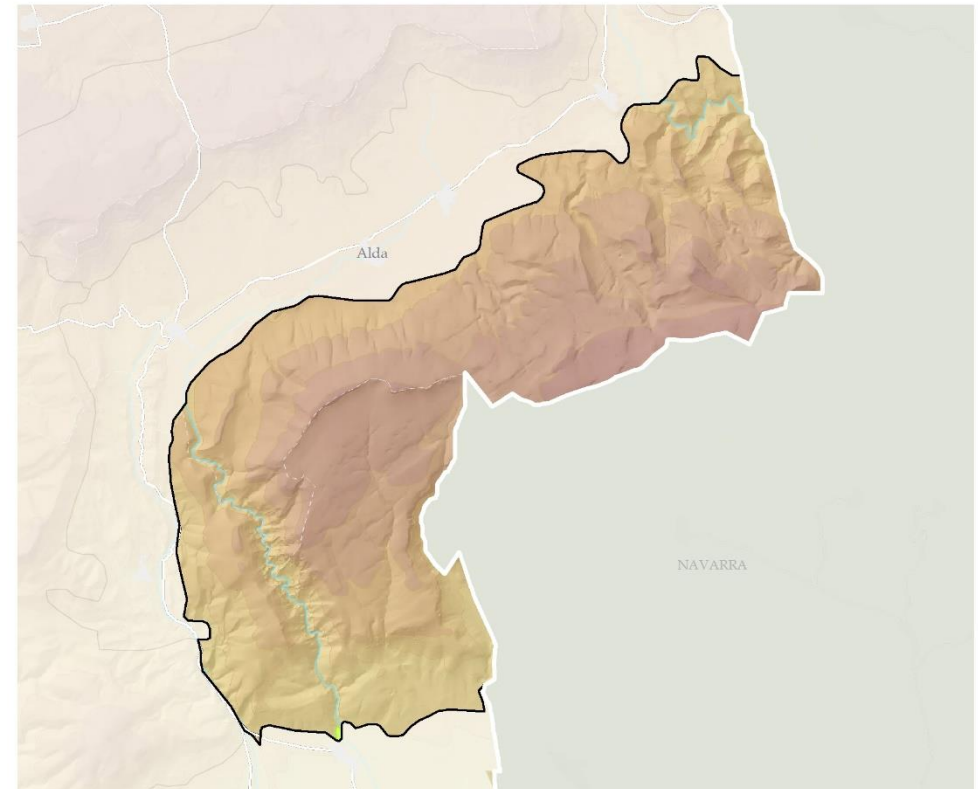
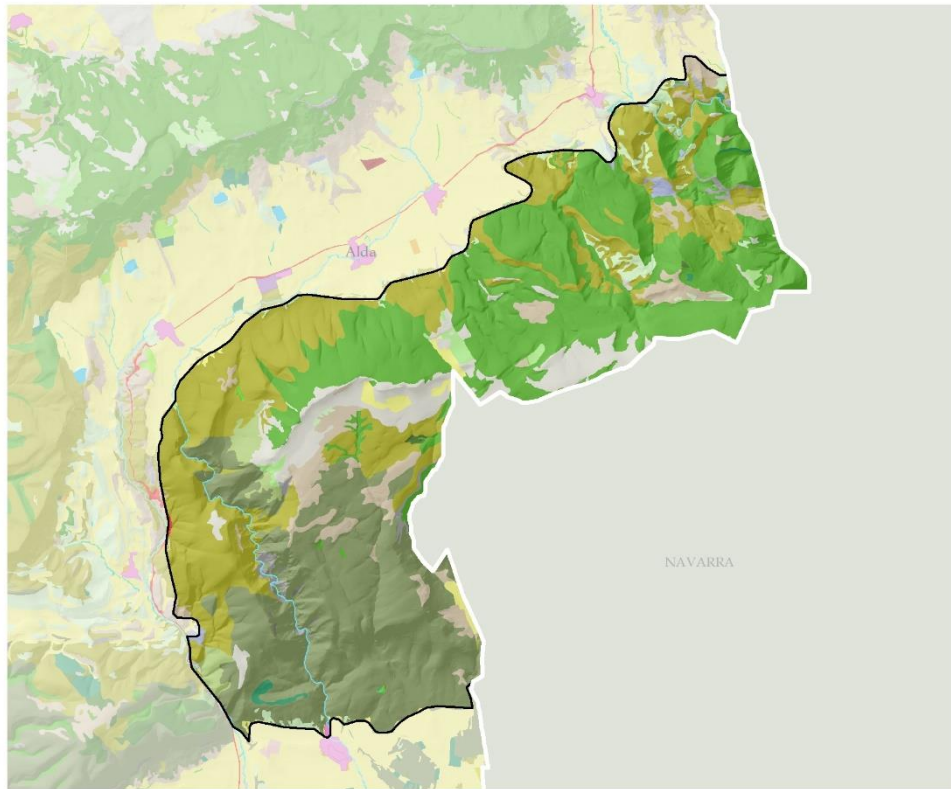
Horrela, iparraldera begira dauden mendi-hegaletan, azpi-mediterraneoetan, pagoak (*Fagus sylvatica*), kotarik altuenetan eta erkamezti subkantauriarra (*Quercus faginea*), ezpelak (*Buxus sempervirens*) maiz agertzen direla. Hegoaldeko hegalkak, lehorragoak, artadi trinko batez (*Quercus ilex*) populatuta daude, eta, horrekin batera, gurbitzak (*Arbutus unedo*), koskojak (*Quercus coccifera*) eta ipuruak egon daitezke. Ebaki malkartsuak eta berezitasun karstikoak paisaia-balio handia ematen dioten osagaiak dira.



Istorako arroila nabarmentzen da. Arabako arroilarik ikusgarrienetako bat da. Ibilgu estua du, eta harkaitz-hormak ukitzen direla dirudi. Amildegiaren hondoa, ibaier-tzeko landaretza ugari dago, eta artadiak daude hormetako arroken artean.

LOKIZ MENDILERROA

DEFINIZIOA ETA IZAERA



LANDAREDIA ETA LURZORUAREN ERABILERAK

BASO-PAISAIA

- HARIZTIAK, PAGADIAK ETA BESTE HOSTOGALKOR BATZUK
- ERKAMEZTIAK ETA AMEZTIAK
- ARTADIAK
- BASO MISTOA
- PINUDI MEDITERRANEOAK ETA SUBMEDITERRANEOAK
- BASO-LANDAKETA PRODUKTIBOAK
- SASTRAKADIA

- BELARDI MENDITARRAK, BELAZEAK, IHITOKIAK ETA ZOHIKAZTEGIAK
- ARREAK

PAISAIA LITOLOGIKOA ETA HIGATZAILEA

- LARRE ETA SASTRAKA PETRANOAK
- KARKABAK
- GLERAK
- HARKAITZAK ETA MALKARRAK

URAREN PAISAIA

- UR-IBILGUAK

- BESTELAKO UR-GUNEA
- UR-BAZTERREKO LANDAREDI

NEKAZARITZA ETA ABELTZAINZAKO PAISAIAK

- ZUHAIZTI MISTOAK ETA HESKAIK
- LUR GOLDAGARRIA

ERALDAKETA HANDIKO PAISAIAK

- GIZA KOKALEKUAK
- KOMUNIKAZIO-SAREA

GIZA KOKALEKUAK

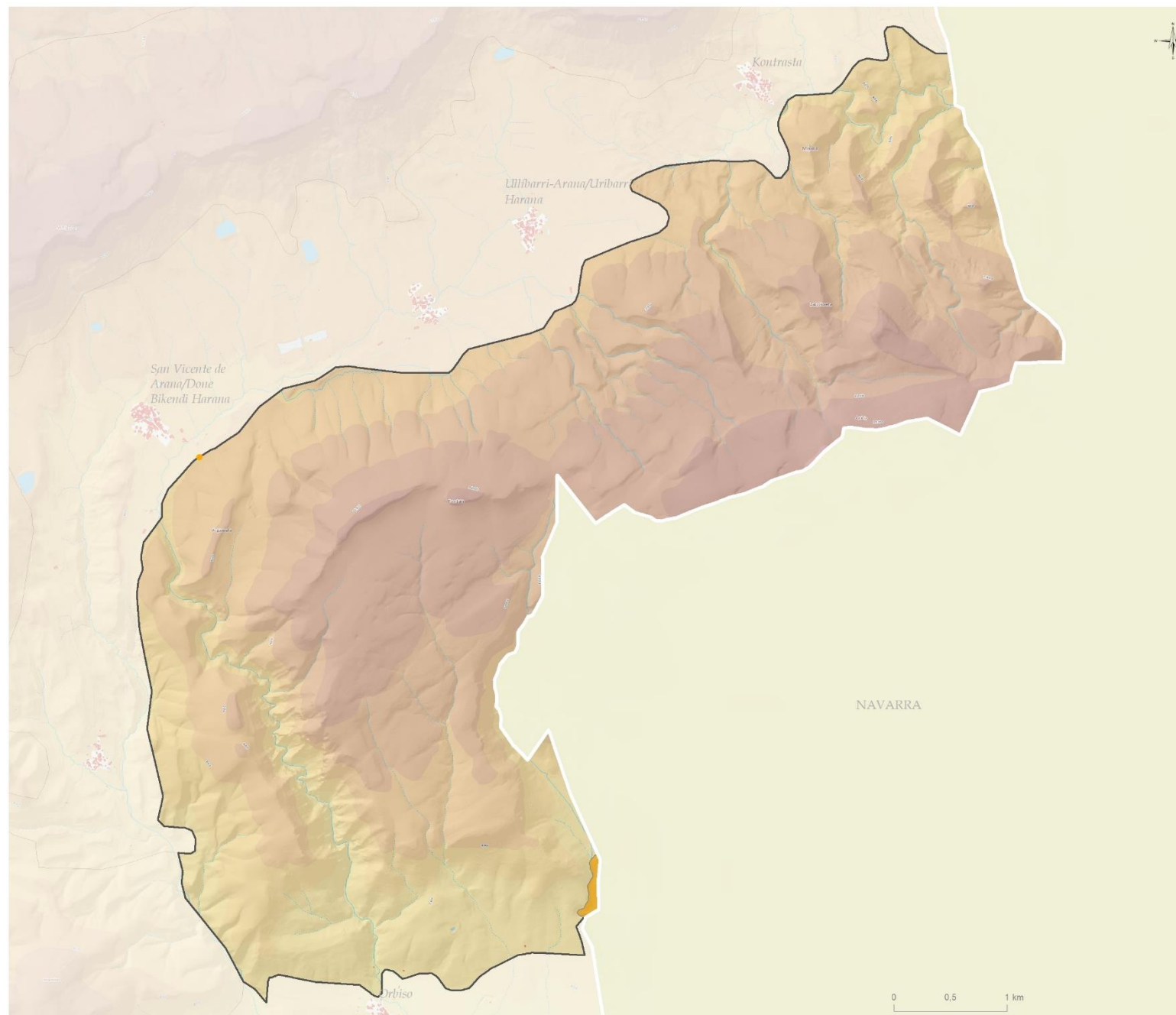
- NEKAZARITZA ETA ABELTZAINZAKO

1:80.000



LOKIZ MENDILERROA

DEFINIZIOA ETA IZAERA

**BALIO KULTURALAK, HISTORIKOAK ETA IDENTITARIOAK****Etnografikoak**

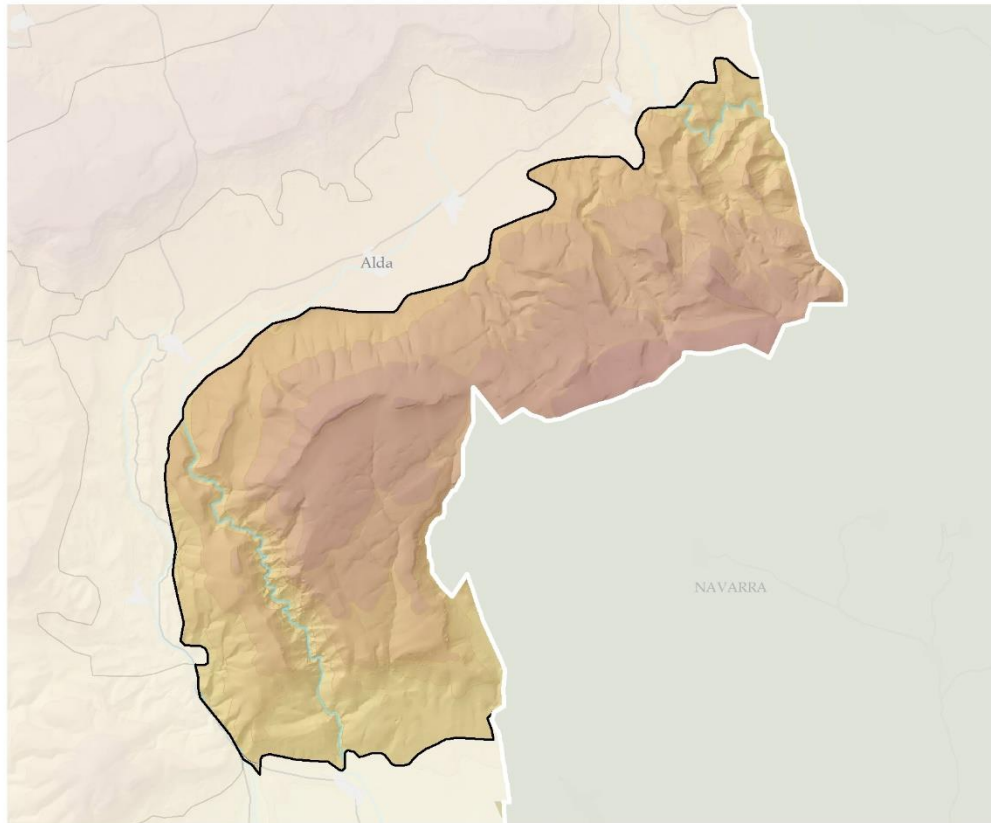
- Teileriak, karobiak, elurtegiak, erlategiak... (2)

Gune historiko-identitarioak

- Recinto fortificado de El Muro

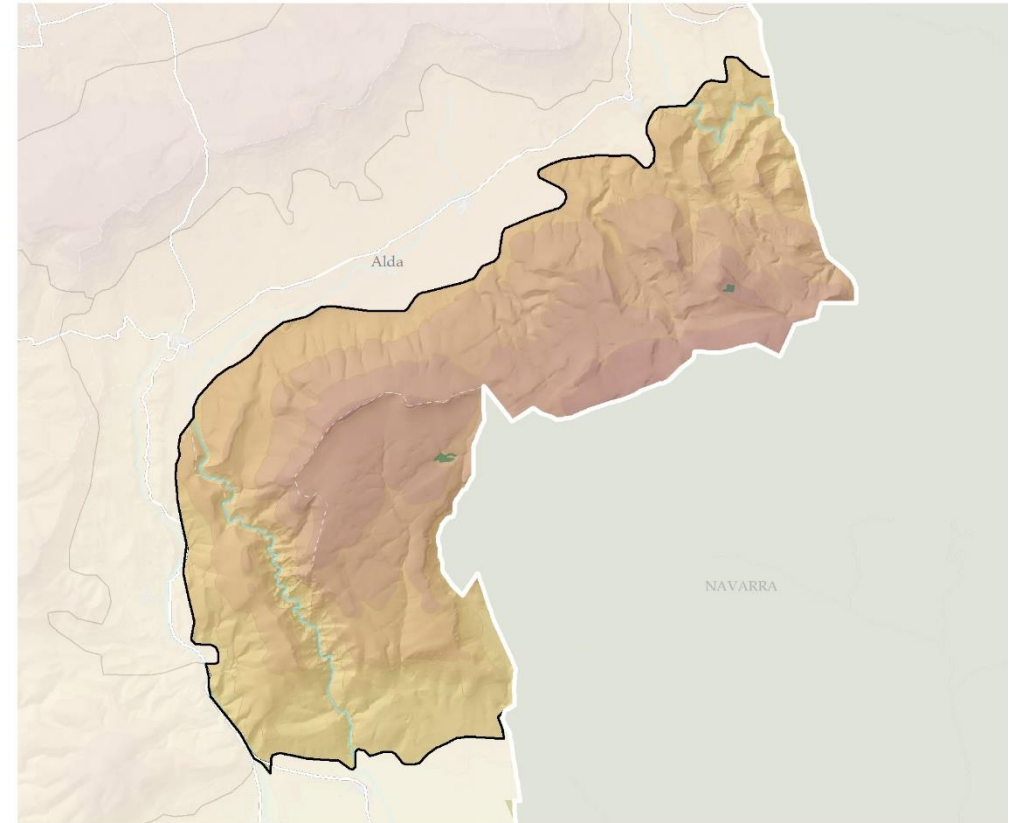
LOKIZ MENDILERROA

DEFINIZIOA ETA IZAERA



ERALDAKUNTZA HANDIAK ETA NABARMENAK

— Beste errepideak



EKOIZPEN-BALIO SEKTORIALAK

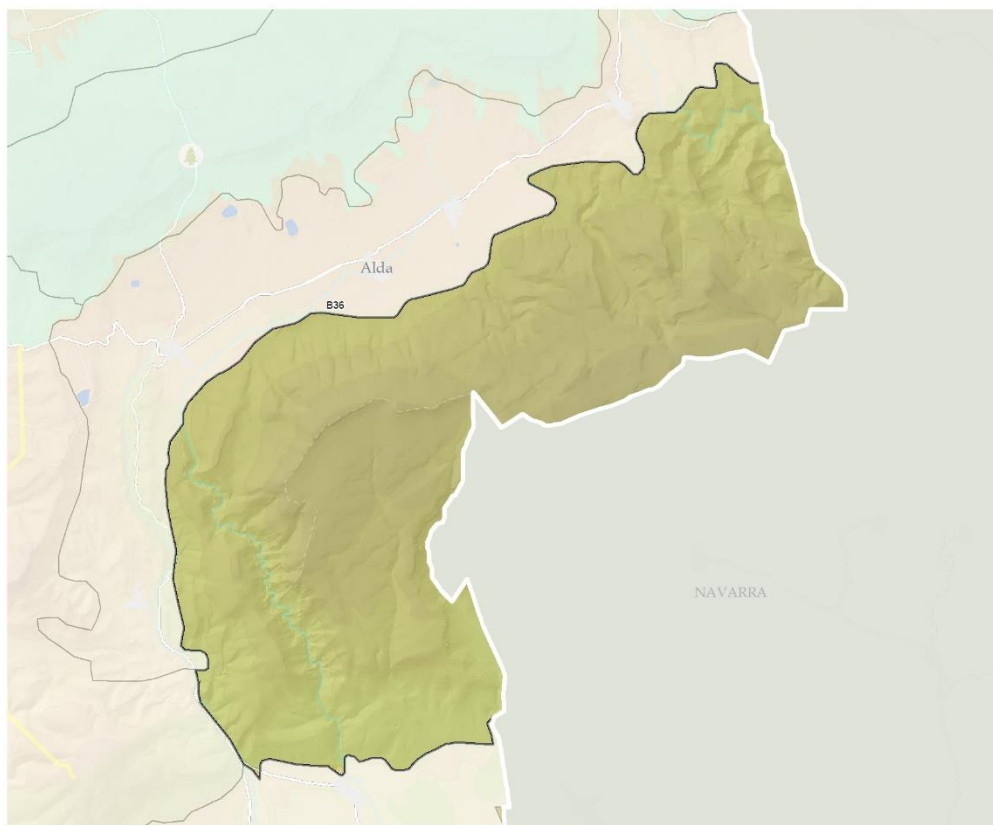
■ Balio estrategiko altuko lur goldagarria

■ Baso-produktibitatea

LOKIZ MENDILERROA

40

DEFINIZIOA ETA IZAERA

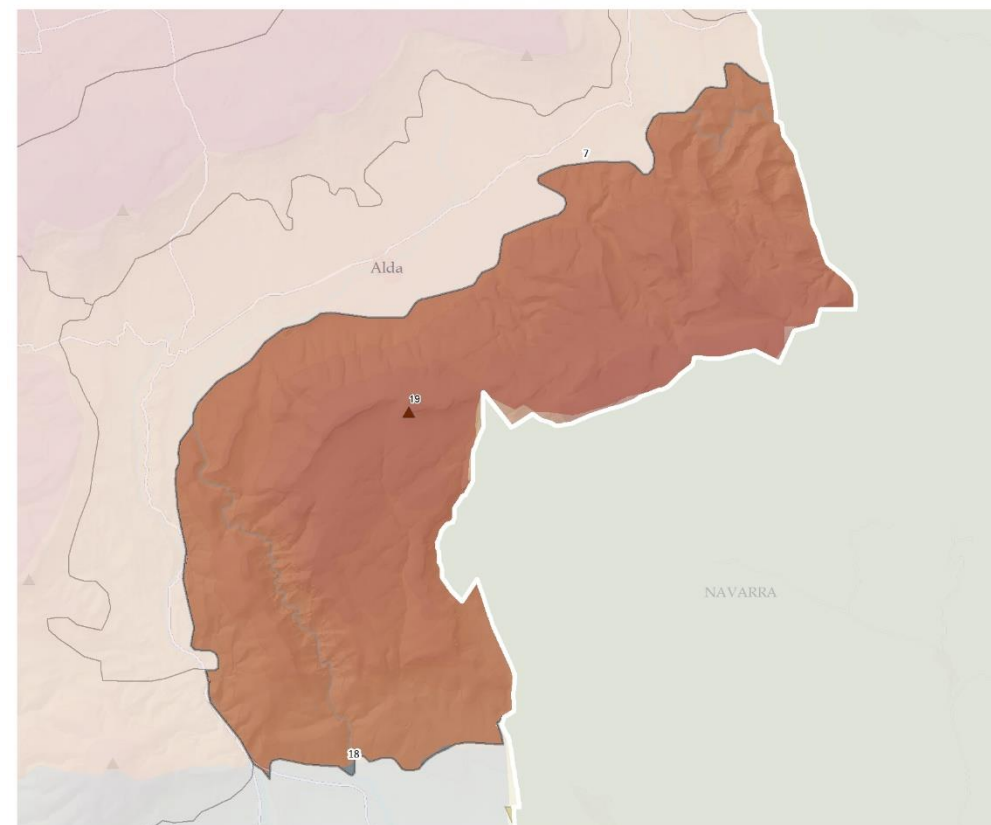


BALIO NATURALAK ETA EKOLOGIKOAK

LAG eta Azpiegitura berdea

Bioerreserbak

B36: Sierra de Santiago de Loquiz

Arabako Lurralde Historikoko Paisaia Berezien
eta Apartekoen Katalogoan

7: Valle de Arana - Oteo - Markillano

18: Hornillo - Orbiso

Paisaia-baliabide inbentariatuak
Gailurrak

▲ 19: PERRIAIN (CRUZ DE ALDA)

LOKIZ MENDILERROA

DINAMIKAK

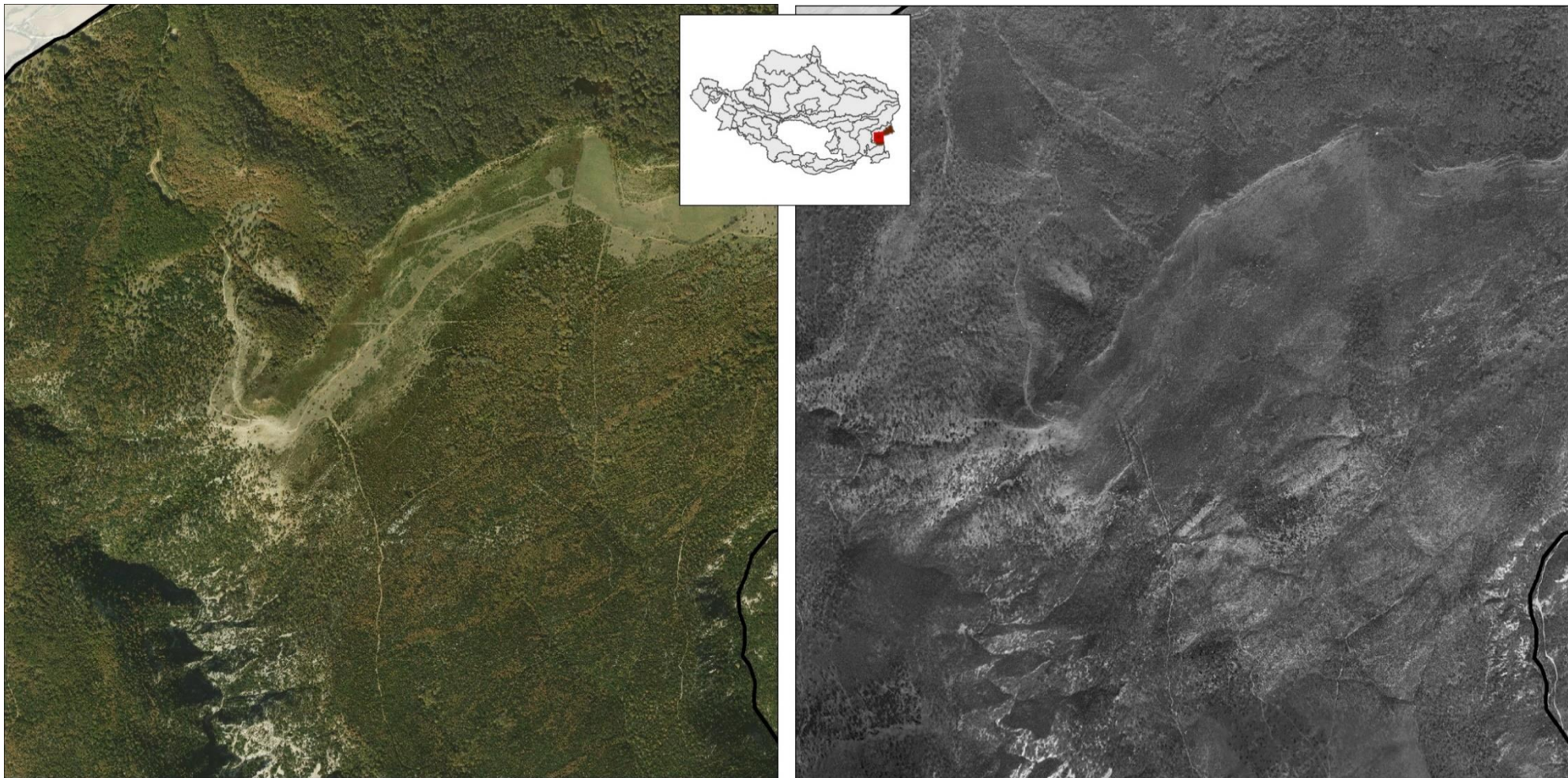
Aprobetxamendu tradizionaleko mendilerroak, egurrak eta abeltzain estentsiboa; horien geldialdiak jatorrizko formazioak poliki baina pixkanaka berreskuratzea ekarri du. Babes-irudipean deklaratuak, nolabait, paisaiaren etorkizuneko egonkortasuna bermatzen du. Unitatearen baldintza bereziak direla eta, dinamika natural nagusia da, eta, oro har, ez da paisaia funtsean aldatu azken hamarkadetan.

Azpiegitura Berdearen barruan Biodibertsitatearen Erreserba izendatu berri dute, eta horrek, nolabait, paisaiaren etorkizuneko egonkortasuna ziurta dezake.

DINAMIKAK (PRESIO NAGUSIAK)

- Klima-aldaketaren ondoriozko zenbait baso-masaren kalitate-galera edo gainbehera.
- Dauden portuko larreetan abeltzaintza estentsiboaren jarduerak behera egitea. Matorralizazioa.

Landaredi potentzialaren mapak adierazten du landaretza bere serie potentzialari dagokiola gehienbat. Aireko argazki historikoek azken 50 urteetan aldaketa esanguratsurik izan ez duen paisaia erakusten digute, larreetatik eta sastraketatik basoa gehitzea izan ezik. Mendilerro honetako baso-aprobetxamenduaren ezaugarria intentsitate txikia izan da, zur-ekoizpenaren gainera jasangarritasuna lehenetsiz.

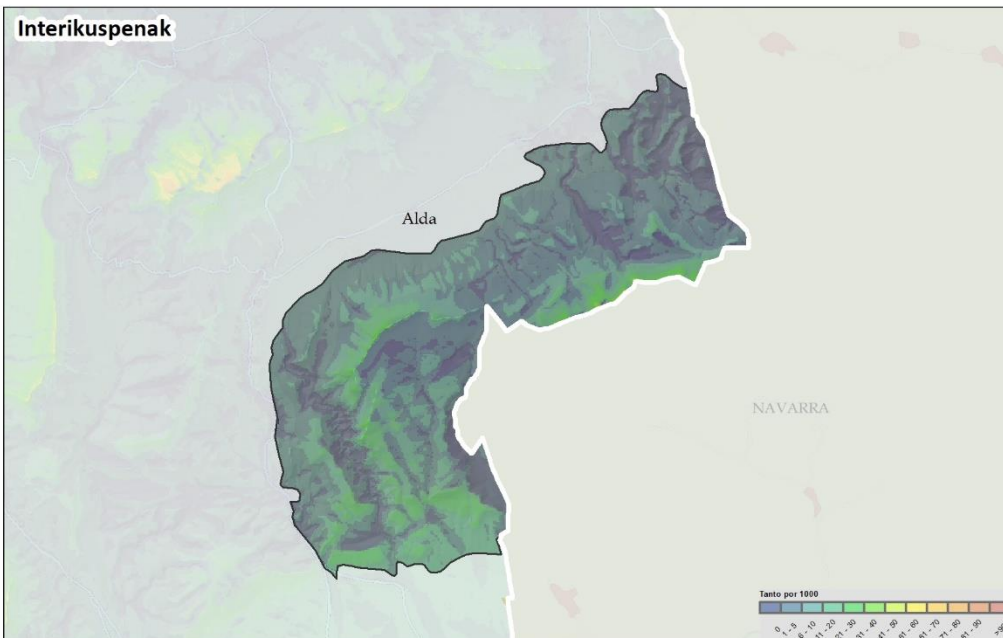


Gaurkotasuna

1945-46

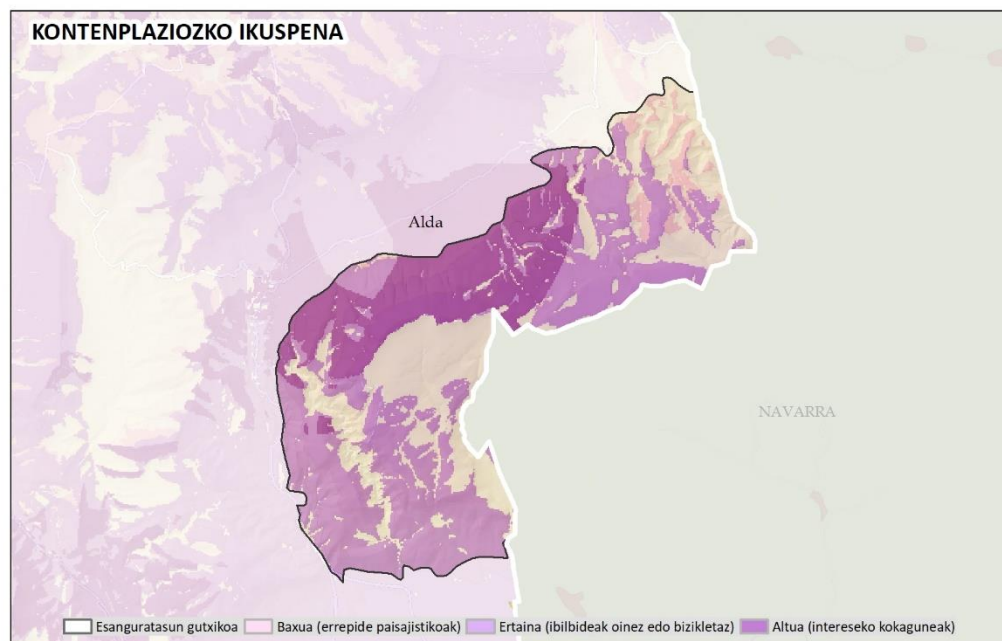
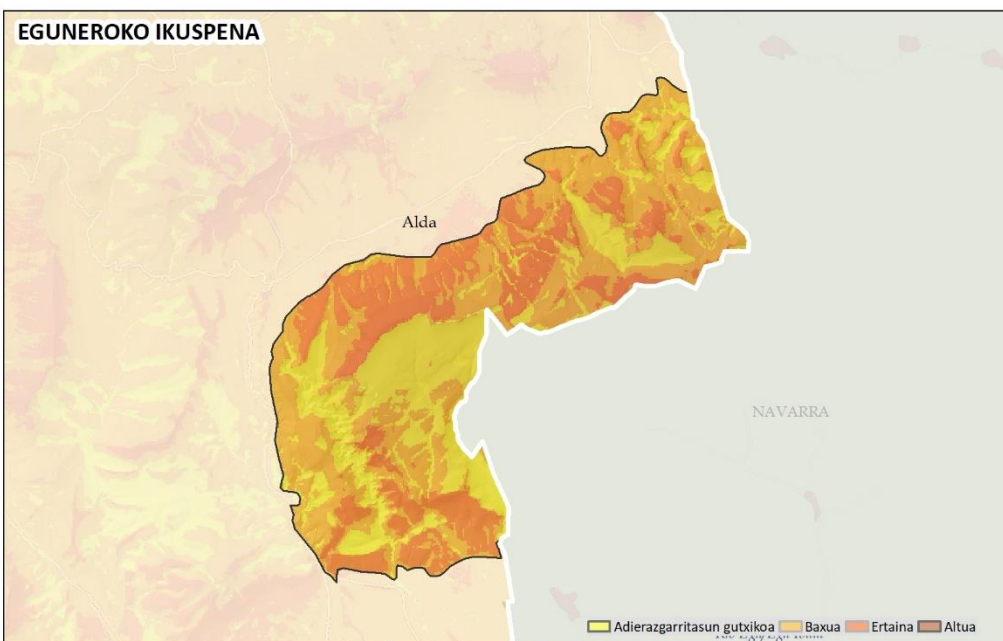
LOKIZ MENDILERROA

EBALUAZIOA: IKUSGARRITASUNA



Entziako plataformarekin eta mendi-magalekin eta Aranako bailarekin lotuta dago, baita Kanpezuko (Valle del Ega en Campezo PU) eta Nafarroako sakonuneekin ere, nahiz eta eremuaren zatirik handienetik bistara ezkutatuta egon.

Iparaldeko hegialak ikusgarritasun handiak ditu, eguneroko irisgarritasunagatik eta kontenplazioagatik; sakanen hondoa eta plataforma formako banalerroa (Perriain) dira ikusmenarekiko kokagunerik ezkutuenak.



EBALUAZIOA:

KALITATEA: Kalitate *altua*, natura- eta paisaia-balio garrantzitsuak dituelako.

HAUSKORTASUNA: Ikusmen-hauskortasun ertain-altua du.

ONDORIOAK

Ahuleziak

- Esku hartutako paisaia naturalaren hedadura zabala, antolamendua alda dezakeena.
- Pagadi submediterraneoak daude banaketa-mugan, eta bereziki kalteberak dira baldintza bioklimatikoaren aldaketarekiko.

Mehatxuak

- Inpaktu bisuala duten azpiegiturak: energia- eta telekomunikazio-azpiegiturak.
- Klima-aldaketaren eragina da paisaia naturalaren gaineko mehatxu nagusia. Ereduak klimaren berotzea proiektatzen dute, eta, horrekin batera, solairu bioklimatikoaren igoera eta udako lehorte handiagoa, eta, ondorioz, klima mediterraneoaren aurrerapena submediterraneo epelaren gainean. Aldaketa horiek, hasiera batean, artadi eta pinudiei lagunduko liekete, eta Unitateko pagadi submediterraneoak, berriz, garatzeko baldintza egokietatik urrun geratzeko arriskuan daude.

Indarguneak

- Azpiegitura berdean aurreikusitako biodibertsitate-korridorea.
- Funts eszenikoa, erreferentzia bisuala.

Aukerak

- Balio ekonomiko eta ekosistemiko handiko baliabide naturalen (baso-baliabideen) hornidura handia, paisaian integratutako sistema jasangarrien bidez aprobetxatu daitezkeenak.
- Baso-paisaia kontserbatzeko eta hobetzeko jarduketak sustatzea, azpiegitura berdean txertatuz.
- Mendiak eskaintzen dituen zerbitzu ekosistemikoak, hiri- edo nekazaritza-izaerako beste eskualde batzuk garatzeko beharrezkoak direnak, kontserbatzeko beharrezkoak diren jarduketei ekiteko beharrezkoak diren sentsibilitate soziala handitzea.
- Eusko Jaurlaritzak eta Europar Batasunak bultzatutako ekimenak, klima-aldaketari eta azpiegitura berdeari buruzko proiektuetan inbertsio handia egiten dutenak.

 PAISAIAREN KALITATE HELBURUAK
 PLANGINTZA, KUDEAKETA ETA JARRAIEN PROPOSAMENA

Paisaia-unitate osorako proposamen integrala erakusten da. Dagozkion geodatuak 1: 10.000 eta 1: 25.000 bitarteko eskalan garatu dira, eta horrek lurraldearen kudeaketa eta antolamenduan integratzea ahalbidetzen du. 4. dokumentuan (Helburuak, proposamenak eta adierazleak), planteatutako PKHak lortzeko ekintzak garatzen dira. Azpimarratu behar da PKH espezifikoak eta garrantzitsuenak erakusten direla, eta horiek lortzeko ekintzak lehentasunezkoak direla eta aurrera eramateko potentzialtasuna dutela.

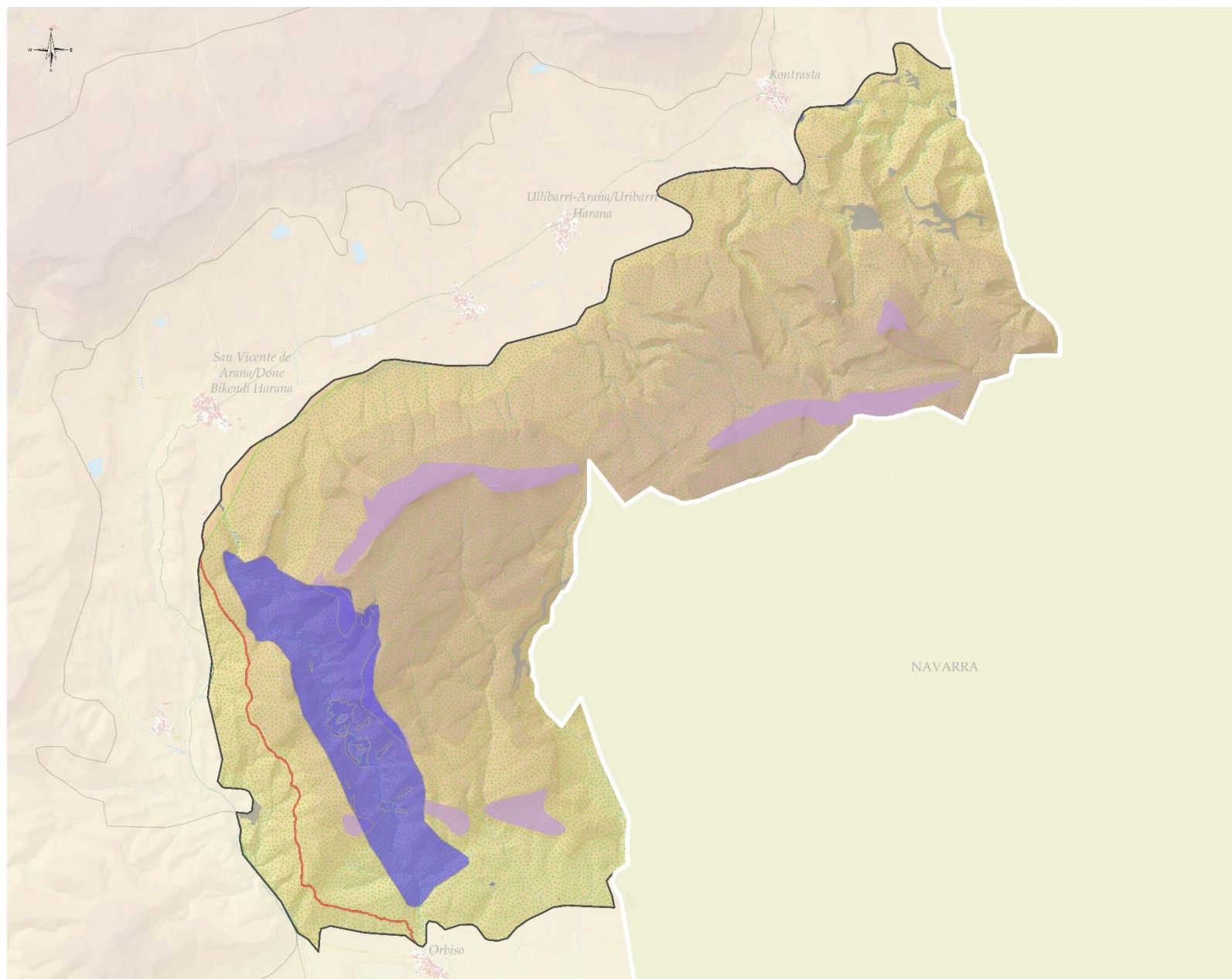
Paisaia kontserbatzeko eta haren balioa nabarmentzeko formulatutako PKH erabakigarrienak, **paisaia babesteko eta kudeatzeko** ekintzak eskatzen dituztenak, honako hauek dira:

PU multzoa paisaia naturala kontserbatzeko PIBE gisa identifikatzea. Zehazki, paisaia naturalaren kontserbazioa eta babesa sustatzea: ibaiak, ibaiertzak eta hezeguneak, paisaia harritsua eta higagarria, zuhaitzik gabeko gailurrak eta kordalak. Karakterizazioarekin lotutako osagaien multzoa babestea proposatzen da. Paisaia integratzea PUaren zati handi bat hartzen duten indarreko babes-tresnetan.

PUaren eraikitako paisaiarako PKH erabakigarrienak ondokoak dira: ondare-balio historiko edo sinbolikoa duten osagai guztien kontserbazioa, hobekuntza eta balioa ematea, oro har.

LOKIZ MENDILERROA

PAISAIAREN KALITATE HELBURUAK. PLANGINTZA, KUDEAKETA ETA JARRAIKEN PROPOSAMENA



**PAISAIAREN KALITATEKO HELBURUAK I:
KONTSERBAZIOA ETA BALIOA NABARMENTZEA**
Kultur baliabideak kontserbatu eta haien balioa nabarmentzea

- Baliabide etnografikoak
- Erromes Bideak

Ibaien, ibaiertzen, hezeguneen eta ur-guneen babesa, kontserbazioa eta hobekuntza

- Istorako arroila
- Izen espezifikorik gabe

Ikus-hauskortasuna

- Esposizio altuko kokaguneen babesa

Paisaia naturalaren babesa

- Paisaia arrokatsua eta higagarria

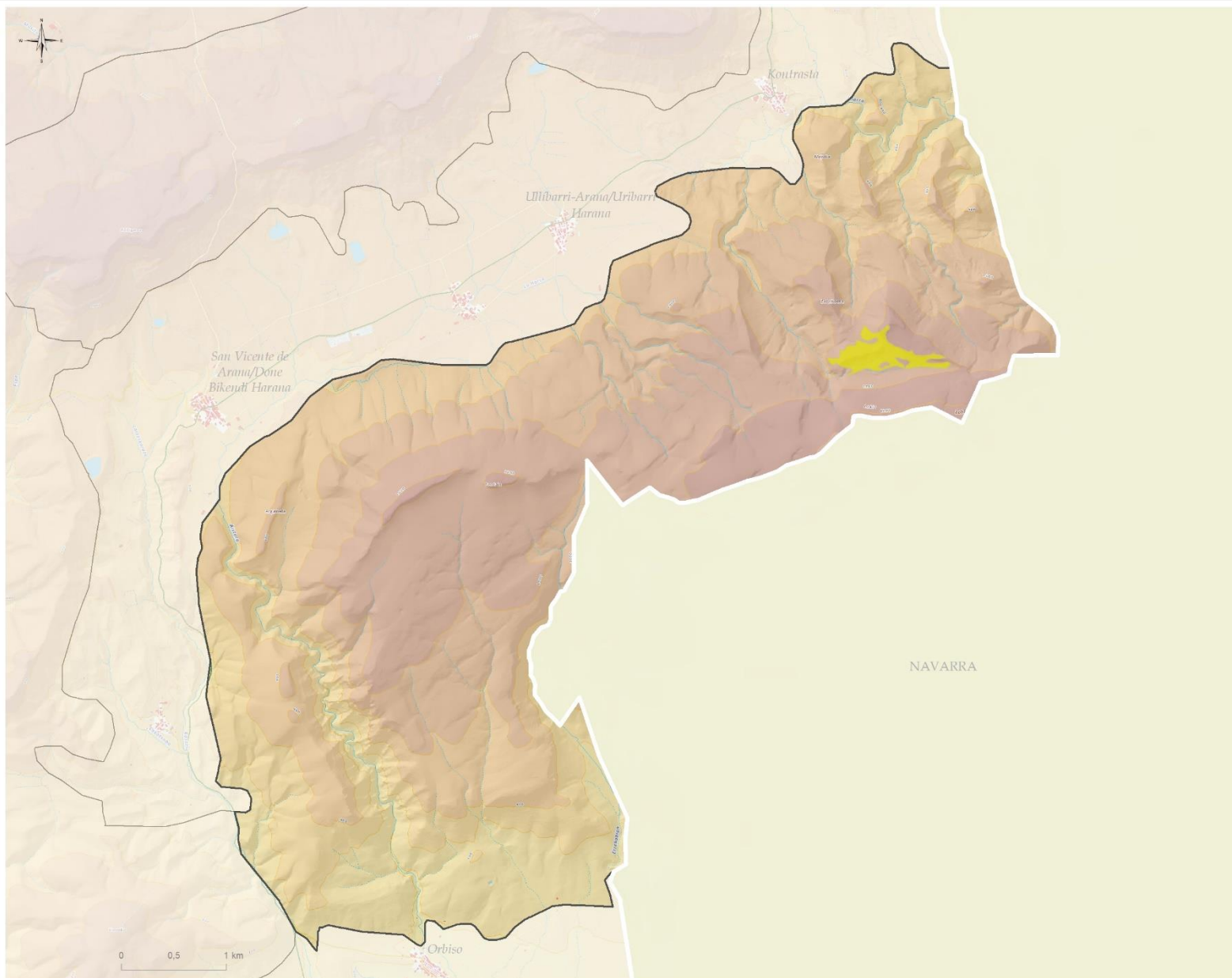
AEIP

**PAISAIAREN NATURALAREN KONTSERBAZIOA
(AZPIEGITURA BERDEA ETA ZERBITZU
EKOSISTEMIKOAK)**

- IV12. LOKIZENKO MENDILERROAK

LOKIZ MENDILERROA

PAISAIAREN KALITATE HELBURUAK. PLANGINTZA, KUDEAKETA ETA JARRAIPIEN PROPOSAMENA

PAISAIAREN KALITATEKO HELBURUAK II:
KUDEAKETA ETA ANTOLAMENDUA

Hobetu daitekeen paisaia naturala

Ikus-irigarritasun handiko kokaguneetako
bazkalekuen eta sastrakaren paisaia eta
ekologiaren hobekuntza sustatzea