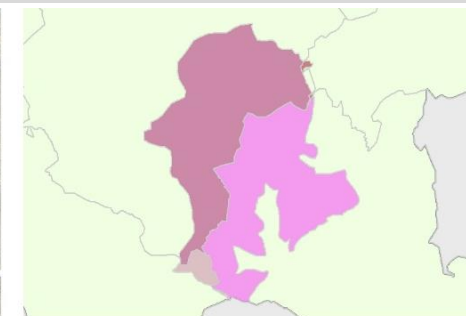
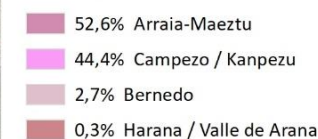


ERROTARRIAK MAEZTU/MAESTU ETA CAMPEZO/KAMPEZU BITARTEAN

KOKALEKUA

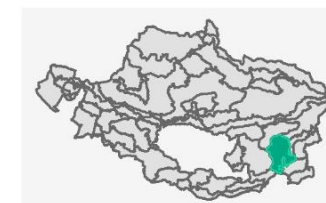


Municipios/Udalerriak



Azalera (ha): 21274

Bataz bes- teko malda	Altitud mini- moa	Altitude maxi- moa	Bataz bes- teko alti- tude
16	592	1055	783



DEFINIZIOA ETA IZAERA

Izki, Iturrieta Mendiak eta Lokiz mendilerroaren artean dauden mahai eta mendi karetsuen multzoa. Erliebeak karstikoak dira, eta basoen zati handi batean estalita daude. Isurialdeen disimetria dute ezaugarri; hegal malkartsuak dituzte, eta harri-malkartsuak, ekialderantz mugatzen dutenak; magalak, berriz, etzanak dira, eta mendebalderantz egiten dute.

Bere erliebe malkartsuen artean doazen bailara nagusiak iparraldetik hegoaldera orientatzen dira, Izki, Berron eta Sabando ibaietatik barrena, non Korres, Aauri eta Sabando herriak dauden, guztiak Arraia-Maestu udalerrikoak. Berronen eta Sabandon, azken horretan bereziki, ibai-hondo lauei esker, laborantza bihurtu dira. Izki ibaiak, aldiz, unitateko erliebeak zeharkatzen ditu, Korreseko beheko urak, kanoi estu baten bidez.

ERROTARRIAK MAEZTU/MAESTU ETA CAMPEZO/KAMPEZU BITARTEAN

DEFINIZIOA ETA IZAERA

Zonaldea, oro har, Atauri-Hornillos antiklinalean kokatzen da, egituraren noranzko IM-HE duena, ziur aski, Maestu eta Santikurutze Kanpezuko diapiroen gatz-eraginarekin lotua. Goraguneak, nagusiki, material gogorrez osatuta daude, kareharriz, dolomiaz eta kalkarenita tertziarioz irudikatuak, erliebe oso malkartsuak sortzen dituztenak, harkaitzezko pareta handiekin, hala nola Arburu (1045m), Mantxibio (933m), Soila (993m) eta San Román-La Muela (1055m), bere mendebaldeko erdian kokatuak. Ekialde erdian aldiz, San Kristobal (965 m) eta Hornillo (994m) mendiak bigarren mailako material detritiko-lur sailez osatuta daude (kareharri eta kalkarenita hareatsuak, hareharriak, margak).

Mendi horietan, mundu mediterraneoaren eta atlantikoaren arteko trantsizio-eremuetako biodibertsitate bereizgarria dute basoek, eta erkameztiak (*Quercus faginea*) eta ameztiak (*Quercus pyrenaica*) bezalako egitura markeszentek nagusitzen dira, baina eremu eguzkitsuenetan eta harritsuuenetan (Hornillo) eta pagadietan karraskak (*Quercus rotundifolia*) ugari daude. Hostozabal hauek eta beste batzuk nahasten diren basoak ere ugariak dira.

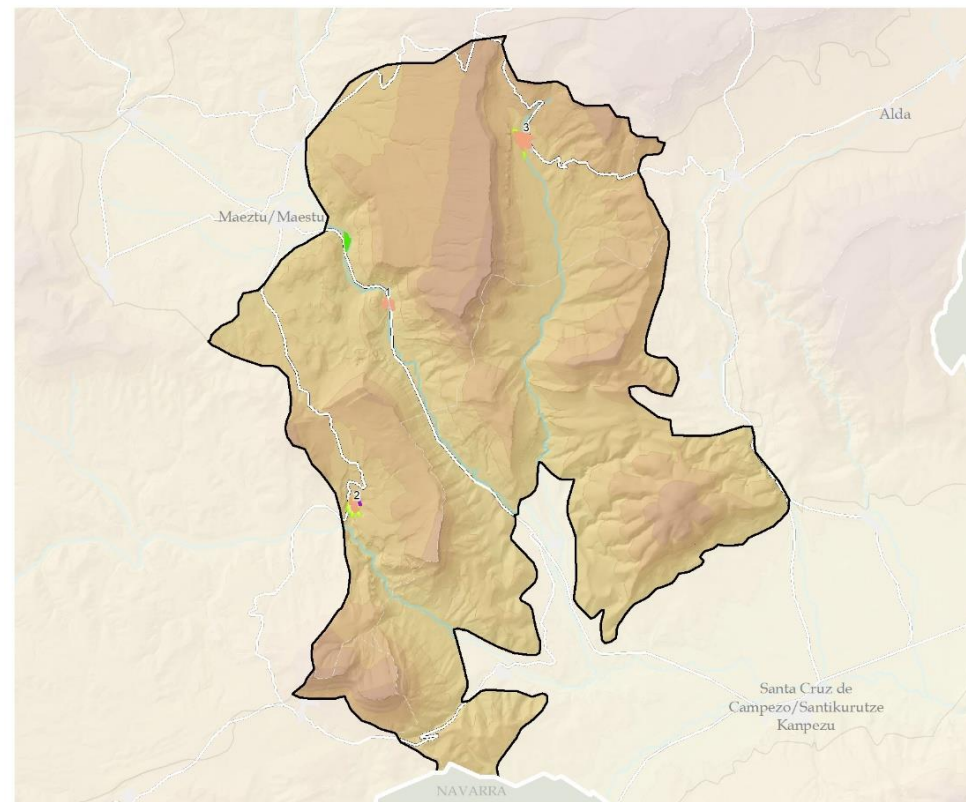
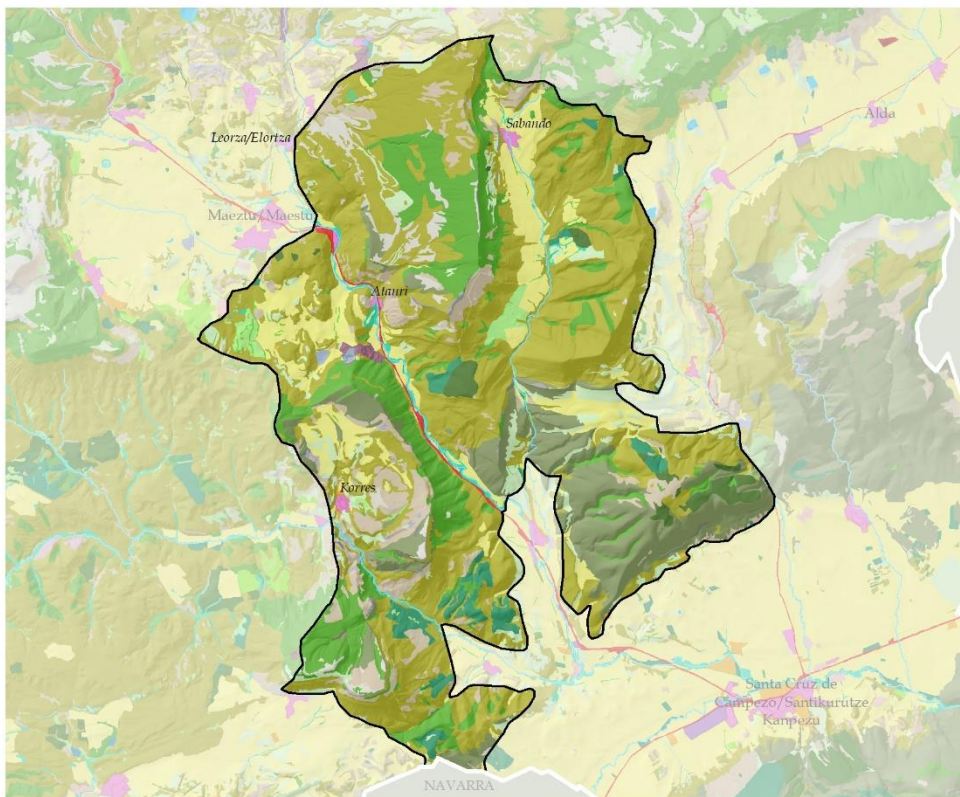
Sabando bailarak, Iturrietako Mendien oinean dagoena, gehien eraldatutakoa da, eta, bertan, burualdean, izen bereko hiribildua dago. Korresetik zintzilik dagoen sinklinala ere nabarmentzen da, iparraldetik hegoaldera luzatua eta mendebalderantz irekia, Izkiko Unitaterantz. Bailararen formak, kubetan, nekazaritzako aprobetxamendu tradizionala ahalbidetu du.

Bere ibaiak, erliebe karbonatatuetatik igarotzean, haitzarte estuetara jo dute. Atauriko haitzartea nabarmentzen da, iparraldetik hegoaldera Atauri eta Antoñanako herriak lotzen dituen zeharkako bailara, Berrón ibaiak modelatua, pagadien artean malkarrak ikusten uzten duena. Izki ibaiaren haitzarteak, Muela eta Soilaren artean, harkaitzez koroatutako hormak dituen korridore bat eratzen du, baso misto batez estaliak, non Aranbaltza presa dagoen.



ERROTARRIAK MAEZTU/MAESTU ETA CAMPEZO/KAMPEZU BITARTEAN

DEFINIZIOA ETA IZAERA



LANDAREDIA ETA LURZORUAREN ERABILERAK

BASO-PAISAIA

- HARIZTIAK, PAGADIAK ETA BESTE HOSTOGALKOR BATZUK
- ERKAMEZTIAK ETA AMEZTIAK
- ARTADIAK
- BASO MISTOA
- PINUDI MEDITERRANEOAK ETA SUBMEDITERRANEOAK
- BASO-LANDAKETA PRODUKTIBOAK
- SASTRAKADIA
- BELARDI MENDITARRAK, BELAZEAK, IHITOKIAK ETA ZOHIKAZTEGIAK
- ARREAK

PAISAIA LITOLOGIKOA ETA HIGATZALEA

- LARRE ETA SASTRAKA PETRANOAK
- KARKABAK
- GLERAK
- HARKAITZAK ETA MALKARRAK

URAREN PAISAIA

- UR-IBILGUAK
- BESTELAKO UR-GUNEAK
- UR-BAZTERREKO LANDAREDI
- HEZEGUNEETAKO LANDAREDI

NEKAZARITZA ETA ABELTZAINZAKO PAISAIAK

- BELAZE ETA LABORE ATLANTIKOAK
- ZUHAIZTI MISTOAK ETA HESKAIK
- LUR GOLDAKARRIA
- BARATZEAK ETA FRUTA-ARBOLAK
- NEKAZARITZA ETA ABELTZAINZAKO KOKALEKU ISOLATUAK

ERALDAKETA HANDIKO PAISAIAK

- GIZA KOKALEKUAK
- MEATZE-USTIATEGIAK
- KOMUNIKAZIO-SAREA
- EREMU DEGRADATUAK (ALDI BATERAKOAK)

GIZA KOKALEKUAK

- ZABALGUNEA ETA EKIPAMENDUA
- LANDA-GUNEAK ETA HERRIXKAK
- NEKAZARITZA ETA ABELTZAINZAKO
- PARKEAK, BERDEGUNEAK, KIROL-INSTALAZIOAK ETA HILERRIA
- INDUSTRIALA ETA KOMUNIKAZIO-SAREA

-BIZTANLEGUNE-

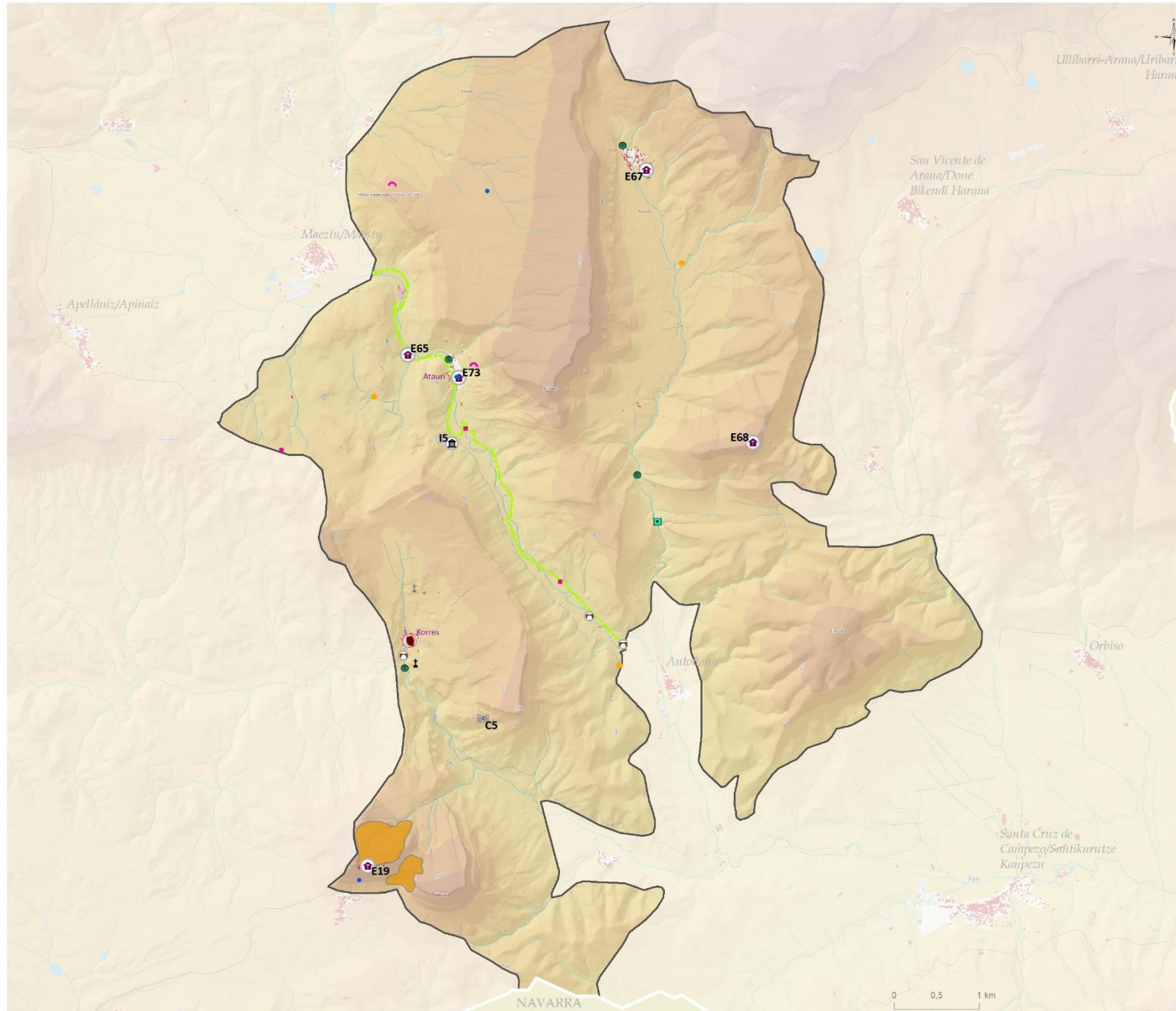
- 1: Atauri
- 2: Korres
- 3: Sabando

1:100.000



ERROTARRIAK MAEZTU/MAESTU ETA CAMPEZO/KAMPEZU BITARTEAN

DEFINIZIOA ETA IZAERA

**BALIO KULTURALAK, HISTORIKOAK ETA IDENTITARIOAK****Erlijosoa**

- Baselizak (5)

Defentsa

- Gazteluak eta dorreak (1)

Zibila

- Zubia (3)
- Errotak, irin-errotak eta olio-errotak (4)
- Ondare hidraulikoa (1)
- Ondare industriala (1)

Etnografikoak

- Iturria-lkuztegia-Edaska (5)
- Teileriak, karobiak, elurtegiak, erlategiak... (3)

Sinbolikoa

- Hilerrria (1)
- Gurutzeak, hilarriak... (3)

Historiko identitarioa

- Harrobi historikoa (3)
- Haitzuloa (4)

Ibilbide historikoak

- Vasco-Navarro Trenaren

Gune historiko-identitarioak

- Poblado Trinchera de los Moros
- Recinto fortificado Portillo de la Casilla

Hirigune historikoak eta gune nabarmenak paisaiaren aldetik

- Villa de Corres

Baliabide nabarmenak paisaian

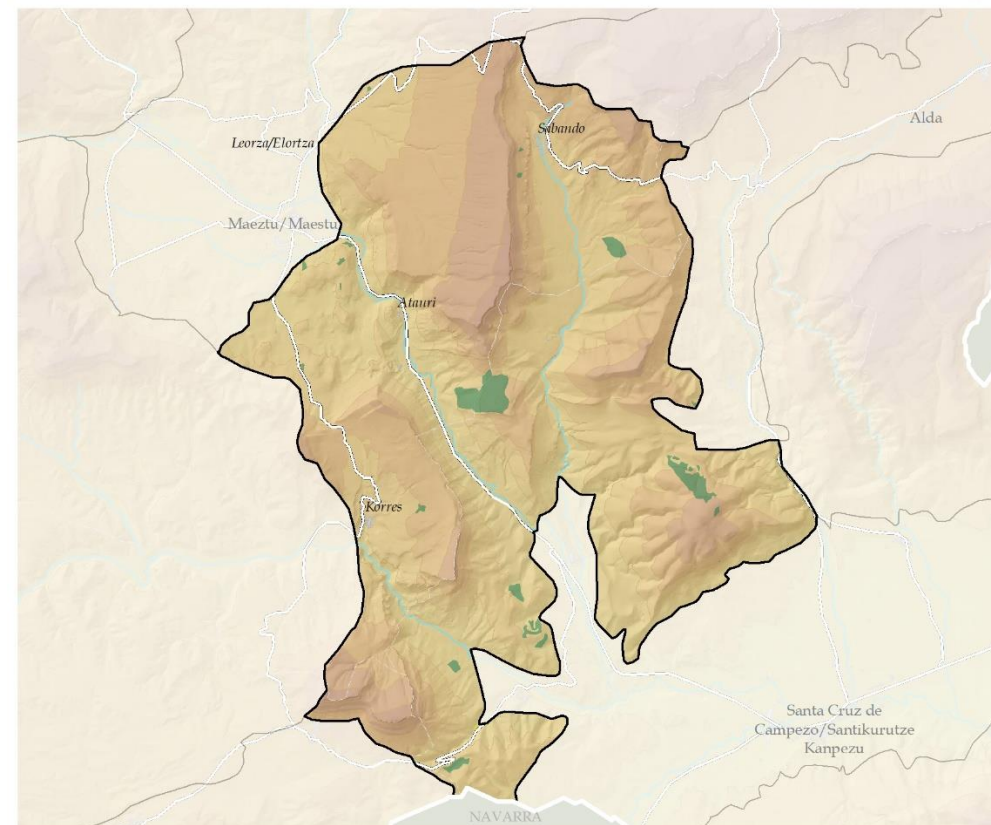
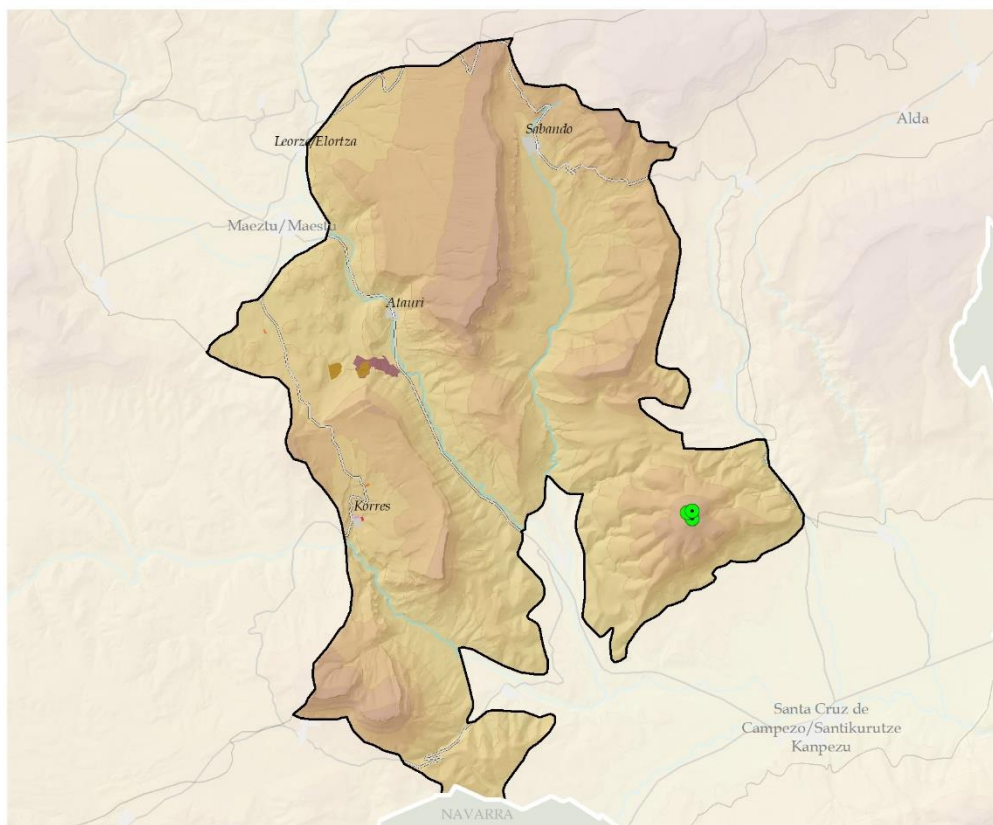
- C5, CASTILLO Y POBLADO DE PORTIELLA
- E19, ERMITA DE SAN ROMÁN
- E65, ERMITA DE LA SOLEDAD
- E67, ERMITA DE LOS SANTOS GERVASIO Y PROTASIO
- E68, ERMITA DE SAN CRISTOBAL
- E73, ERMITA DEL SANTO CRISTO
- I5, COMPAÑIA DE ASFALTOS DE MAEZTU

Kokalekuak**Ondare-baliabideak gunean**

- 0 - 1 (1)
- 5 - 13 (1)

ERROTARRIAK MAEZTU/MAESTU ETA CAMPEZO/KAMPEZU BITARTEAN

DEFINIZIOA ETA IZAERA



ERALDAKUNTZA HANDIAK ETA NABARMENAK

EREMU HANDI DEGRADATUAK

Meatze-ustiategiak

Nekazaritza eta abeltzaintzako instalazioak

Nekazaritza eta abeltzaintzako instalazio isolatua

Nekazaritza eta abeltzaintzako instalazioa giza kokalekuetan

BESTE BATZUK

Merkataritza-azalerak

Eremu degradatuak (aldi baterakoak)

● Telekomunikazio-antena (3)

— Beste errepideak

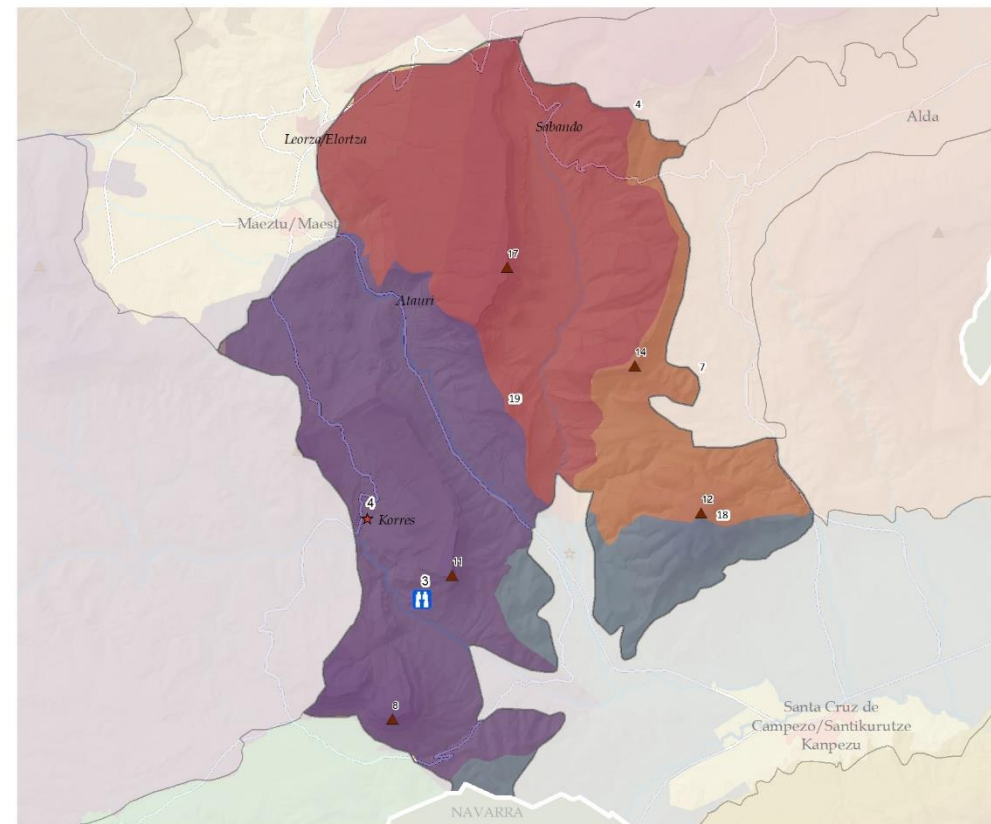
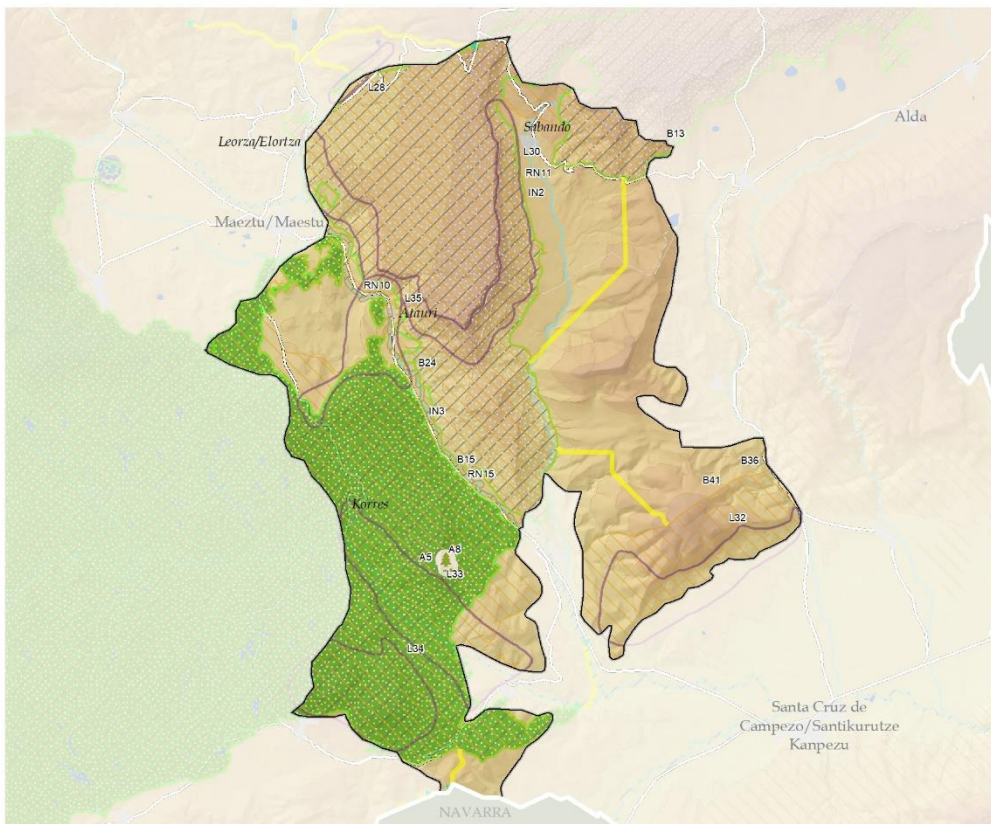
EKOIZPEN-BALIO SEKTORIALAK

■ Balio estrategiko altuko lur goldagarria

■ Baso-produktibitatea

ERROTARRIAK MAEZTU/MAESTU ETA CAMPEZO/KAMPEZU BITARTEAN

DEFINIZIOA ETA IZAERA



BALIO NATURALAK ETA EKOLOGIKOAK

- Natura-gune babestueak
 - Parke naturala/Parque natural
 - PN4: Izki
- Zuhaitz apartekoa/Árbol singular
 - A5: Tilo de Antoñana
 - A8: Tejo de Antoñana
- Natura 2000 Sarea
 - RN10: Ega-Berron ibaia/Río Ega-Berron
 - RN11: Entzia
 - RN15: Izki
- Interes geologikoko lekuak
 - L28, Arenas de Cicujano
 - L30, Escarpe de Leorza-Atauri-Sabando
 - L32, Piedemontes de Sierra de Hornillos
 - L33, Barranco de Izquiz
 - L34, La Muela de San Román

LAG eta Azpiegitura berdea

- Korrikalariak
- Bioerreserbak
 - B13: Entzia
 - B15: Izki
 - B24: Río Ega-Berrón
 - B36: Sierra de Santiago de Loquiz
 - B41: Solanas del monte Hornillo
- Interes naturalistikoak (LAG)
 - IN2: Entzia
 - IN3: Izki

Arabako Lurralde Historikoko Paisaia Berezien eta Apartekoen Katalogoan

- 4: Montes de Iturrieta-Monte Arboro
- 7: Valle de Arana - Oteo - Markillano
- 18: Hornillo - Orbiso
- 19: Montes de Izki

**Paisaia-baliabide inbentariatuak
Katalogatutako paisaia-mugarriak**

- ★ 4: Korres
- Behatokiak
- f 3: MIRADOR DE LA PEÑA DEL CSTILLO (IZKI)
- Gailurrak
 - ▲ 8: MUELA
 - ▲ 11: SOILA
 - ▲ 12: HORNILLO
 - ▲ 14: SAN CRISTÓBAL
 - ▲ 17: ARBURU

ERROTARRIAK MAEZTU/MAESTU ETA CAMPEZO/KAMPEZU BITARTEAN**DINAMIKAK**

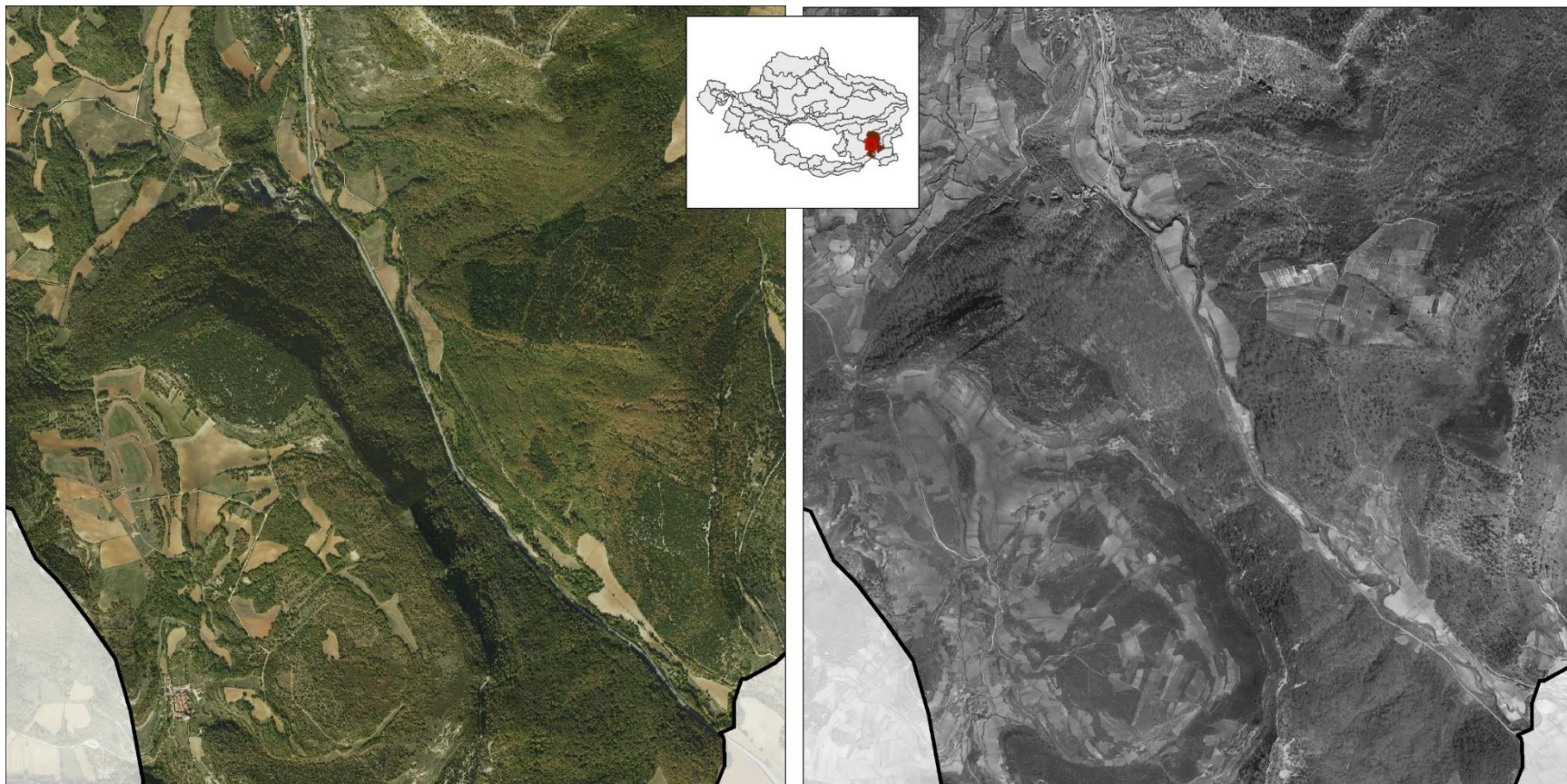
Baso-paisaia honek dinamika natural egonkorra du, azken hamarkadetan ez du eraldaketa handirik izan, eta baso naturalak kontserbazio eta garapen egoera onean daude. Unitateko nekazaritza aprobetxamenduek mendiko bailaren hondoei lotutako izaera tradizionalari eusten diote, eta hori intentsiboagoa da Sabando bailararen kasuan.

DINAMIKAK (PRESIO NAGUSIAK)

- Gune tradizionaletako eta herrixketako eraikin batzuk uztea eta hondatzea.
- Nekazaritza eta abeltzaintzako nabeak eta bizileku izateko bokazioa duten eraikinak ugartzea landa-lurzoruan.
- Landa-eremuko guneen barnealdea aldatzea: etxebizitza berriak eraikitzea, tipologia tradizionaletik urrun, eta osagai disonanteak, finken hesiak eta abar sartzea.

- Nukleo tradizionalaren kanpoaldea aldatzea, plano laburraren ikuseremua sarbideetatik hurbiltzean, handitzeak, ezaugarri duten irregulartasuna errespetatu gabe, gaur egungo bizitegi-itxurarekin.

Paisaia naturalaren zati garrantzitsu bat babes irudi azpian dago, eta horrek, neurri batean, paisaiaren etorkizuneko egonkortasuna bermatzen du.

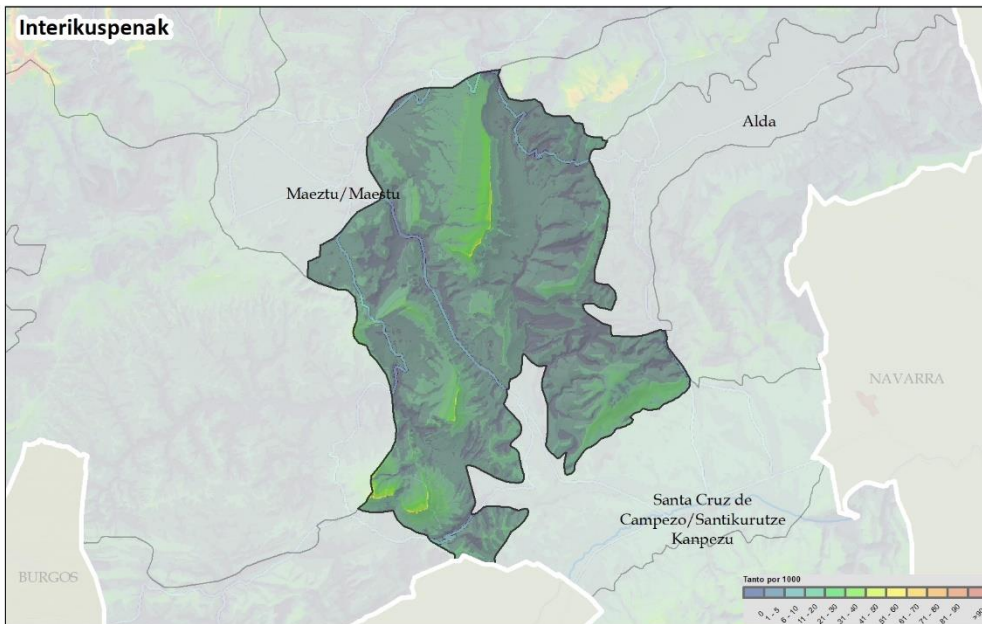


Gaurkotasuna

1945-46

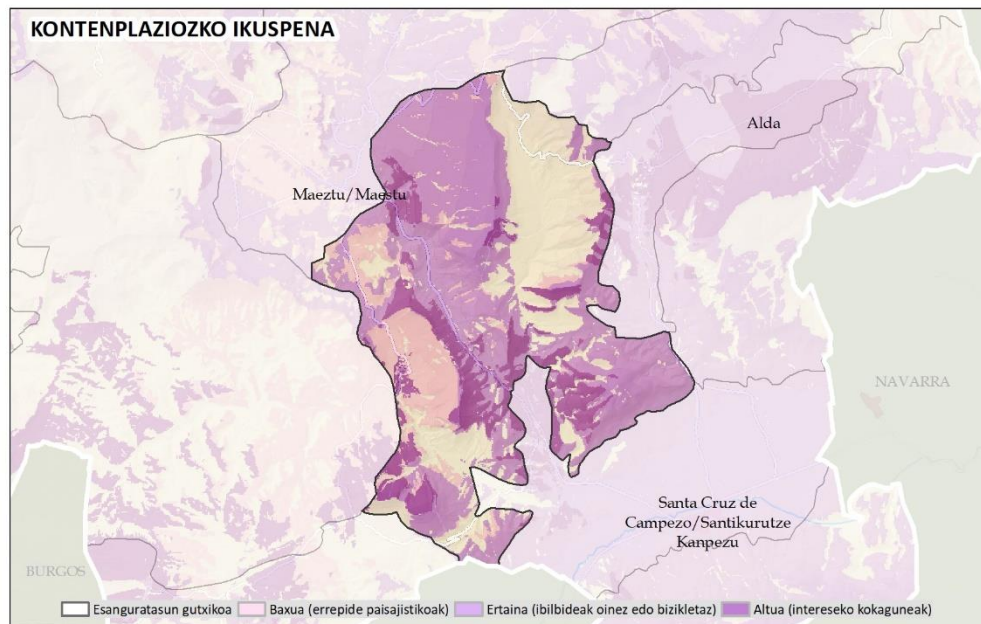
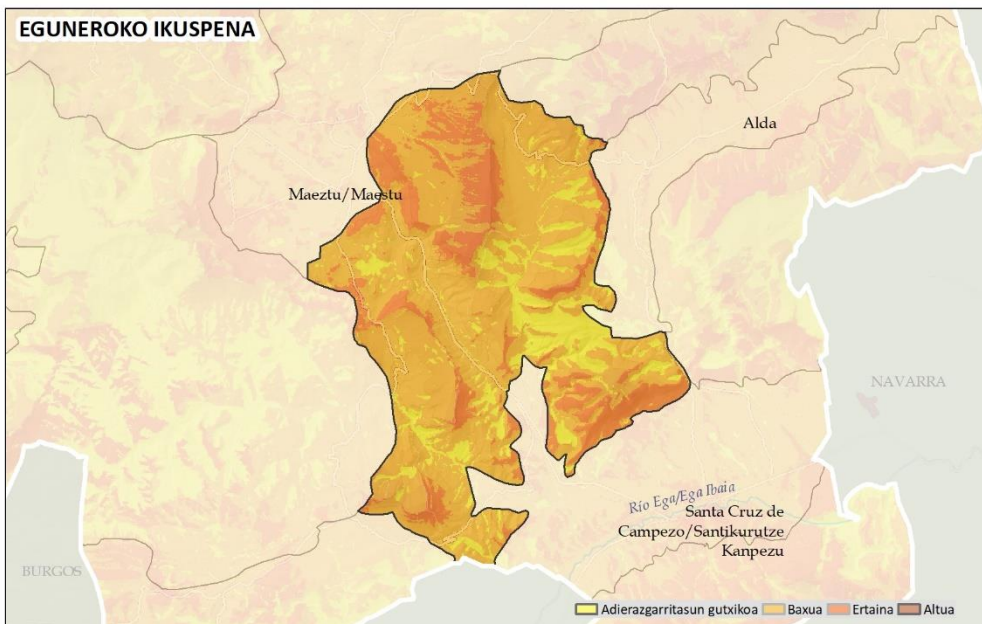
ERROTARRIAK MAEZTU/MAESTU ETA CAMPEZO/KAMPEZU BITARTEAN

EBALUAZIOA: IKUSGARRITASUNA



Bere gailurrek eta malkar handiek eremuaren hego-ekialdeko sektorearekin duten lotura bisuala oso handia da, erliebe hauek, kontaktatzen dituen unitate askoren funts eszenikoaren zati oso garrantzitsua direlarik: Laminoria, Harana, Kanpezuko Ega Harana eta Kanpezuko San Roman/Durruma Kanpezu, Kintana eta Urturi.

Ikusmen-irisgarritasunaren balioak ere altuak dira tontor eta malkarretan, ertainak edo baxuak bailararen hondoa.



EBALUAZIOA:

KALITATEA: Paisaia naturala balio estetiko handiko elementuek osatzen dute, bai eta berezitasun kultural eta natural oso garrantzitsuek ere, karakterizazioarekin lotuta. Nekazaritzako matrizeak osagai tradizionalak gordetzen ditu.

HAUSKORTASUNA: Lortutako hauskortasuna ertaina da. Ikusgarritasun erlatiboki altua du eta ikuspen irisgarritasun ertaina.

ONDORIOAK**Ahuleziak**

- Biztanleria egonkorraren presentziari lotutako paisaia. Jende uste prozesu larria duen lurraldea da, eta gazteen ehuneko oso txikia da.
- Belaunaldien arteko erreleboa egiteko zailtasuna egungo enpresa-ehunaren eta, bereziki, abeltzaintza bera arriskuan jartzen duen dinamika ekonomikoan.
- Etxebizitza ez-nagusiaren balio handienak ditu EF osoan.

Mehatxuak

- Inpaktu bisuala duten azpiegiturak: energia eta telekomunikazio azpiegiturak.
- Klima-aldaketaren eragina da paisaia naturalaren gaineko mehatxu nagusia. Ereduak klimaren berotzea proiektatzen dute, estai bioklimatikoen igoera eta udako lehorte handiagoa ekarriko dituen, eta, ondorioz, klima mediterraneoak aurrera egingo du Mediterraneo azpiko epeletan. Aldaketa horiek, hasiera batean, artadie lagunduko liekete, eta Unitateko pagadi submediterraneoak, berriz, garatzeko baldintza egokietatik urrun geratzeko arriskuan daude.
- Dentsitate txikiko bizitegiak garatzea: urbanizazioak hedatzea eta hirigune tradizionalen eta herrixken profila aldatzea, etxeak uzteagatik eta tipologia berriak sartzeagatik. Gauzatzeko dauden etxebizitzaren parkea
- Nekazaritza eta abeltzaintzako jarduera bertan behera uztea:
 - Belardiak sastrakatzeta. Baldintza klimatologikoen belardiek sastrakak azkar inbaditzea eragiten dute.
 - Belardien orde, baso zurgaien birpopulaketak egitea. Konifero exotikoak.
- Tamaina handiko eraikin salbuetsiak ugaritzea, nekazaritzako makinak gordetzeko eta nekazaritzako soberakinak biltegitutzeko erabiltzen direnak.
- Inpaktu larriak eragiten dituzten eremuetan kokatutako energia-ekoizpeneko sistemak.
- Izaera intentsiboko baso-laborantzak

Indarguneak.

- Erabilera jasangarria izan dezaketen baliabide naturalak (eguzki-energia, energia eolikoa edo bio-masa). Balio ekonomiko eta ekosistemiko handia dute, eta paisaian integratutako sistema jasangarrien bidez aprobeitza daitezke.
- Tokiko biztanleek lotura handia dute beren lurraldearekin.

Aukerak

- Paisaia- eta natura-balio handia. Ingurumena babesteko irudiak dituzten espazioak.
- Nekazaritza eta abeltzaintzako matrize mistoa, erabilera-egitura dibertsifikatuagoa ahalbidetzen duena.
- Kokalekuen ondare eta kultura-balio handia



ERROTARRIAK MAEZTU/MAESTU ETA CAMPEZO/KAMPEZU BITARTEAN

PAISAIAREN KALITATE HELBURUAK. PLANGINTZA, KUDEAKETA ETA JARRAIPIEN PROPOSAMENA

Paisaia-unitate osorako proposamen integrala erakusten da. Geodatuak 1: 10.000 eta 1: 25.000 bitarteko eskalan garatu dira, eta horrek lurraldearen kudeaketan eta antolamenduan integratzea ahalbidetzen du. **IV. Dokumentuan (Helburuak, proposamenak eta adierazleak), planteatutako PKHak lortzeko ekintzak garatzen dira.** Nabarmendu behar da PKH espezifikoenak eta garrantzitsuenak erakusten direla, eta horiek lortzeko ekintzak lehenetsuzkoak direla eta aurrera eramateko potentzialtasuna dutela.

Paisaia babesteko eta kudeatzeko behar dituzten ekintzak **kontserbatzeko eta haien balioa nabarmentzeko** formulatutako PKH erabakigarrienak honako hauek dira:

- **Paisaia naturalaren kontserbazioa sustatzea.** Karakterizazioarekin lotutako osagaien multzoa babestea proposatzen da. Paisaia integratzea PUaren zati handi bat hartzen duten indarreko babes-tresnetan.
- Ingurunea babesteko eta kontserbatzeko eta **gune tradizionalak eta herrixkak** ikusteko tresnak aktibatzea eta garatzea.
- Biztanlegoa kokalekuetan mantentzera eta etxebizitza eskuratzera bideratutako neurri sozioekonomikoak sustatzea.
- Ondare-balioa, balio historikoa edo sinbolikoa duten osagai guztien kultura-ondarea kontserbatzea eta balioestea, oro har.

Ekologia- eta paisaia-kalitateko nekazaritza-erabileraren kontserbazioa sustatzea, bai eta haren paisaia-hobekuntza, hobekuntza ekologikoa eta funtzionala ere.

- Korres bailarara zuzendutako nekazaritza paisaia tradizionalaren lehenetsuzko kontserbazioak haren kudeaketa, IV. dokumentuan deskribatutakoa, eragotzi egiten du. Agiri horretan laburbiltzen da sistema tradizionalari eusten laguntzeko eta erabilera-aldaketak eragotzeko politikak abian jartzea. Lotutako ustiategi txikien lehen mailako jarduera sustatzea.
- Lurzoru urbanizaezinean (lurzoru urbanizaezina) eraikinak ugaltzea eragotzea, eta horien bolumena, azalera, koloreak eta materialak arautzea, nekazaritzako eta abeltzaintzako lanak egiteko beharrezkoak direnean, lizentziak eta baimenak ematerakoan.

Nekazaritza-paisaia kontserbatzeko berekin dakar haren kudeaketa, IV. dokumentuan deskribatutakoa. Bertan laburbiltzen da sistema tradizionalari eusten laguntzeko eta erabilera-aldaketak eragotzeko politikak abian jartzea. Lotuta dagoen ustiategi txikien lehen mailako jarduera sustatzea.

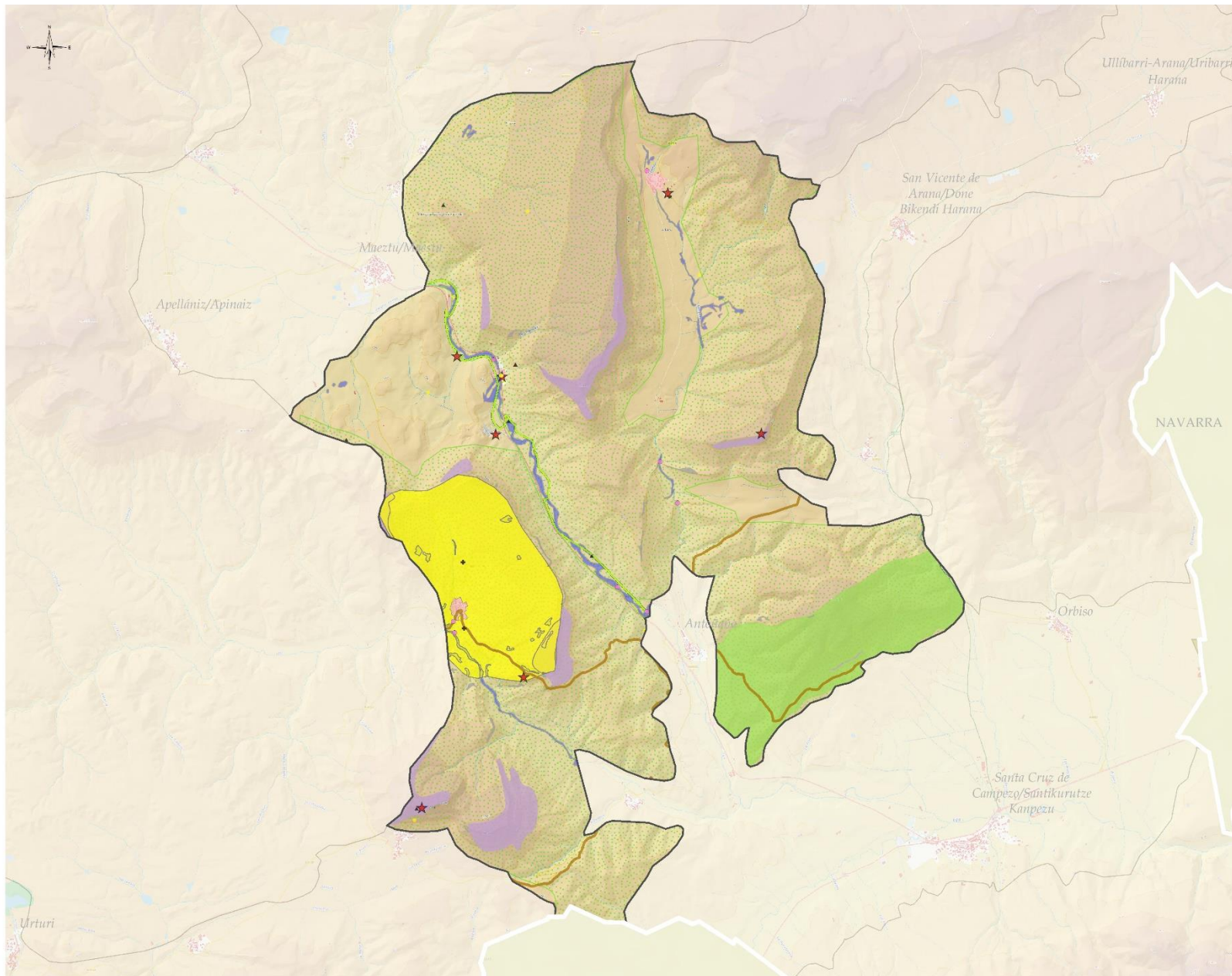
Paisaia hobetzeko eta/edo egokitzeko, hauek dira PKH erabakigarrienak, paisaia kudeatzeko eta antolatzeko ekintzak behar dituztenak:

- Euskal Herriko trenbidearen bide berdea bultzatzea ardatz egituratzaile gisa.



ERROTARRIAK MAEZTU/MAESTU ETA CAMPEZO/KAMPEZU BITARTEAN

PAISAIAREN KALITATE HELBURUAK. PLANGINTZA, KUDEAKETA ETA JARRAIKEN PROPOSAMENA



PAISAIAREN KALITATEKO HELBURUAK I:

KONTERBAZIOA ETA BALIO NABARMENTZEA
Kultur baliabideak kontserbatu eta haien balio nabarmentzea

- ★ Ondare nabarmena paisaian
- Ondare zibila
- Baliabide etnografikoak
- ✦ Ondarea (sinbolikoa)
- ▲ Historiko-identitarioa
- Ibilbide luzeak
- PR-Tokikoak
- Ibilbide berdea
- Erromes Bideak
- Gune tradizionalen eta herrixken kontserbazioa

NEKAZARITZA-ABELTZAINZAKO KOKAGUNE TRADIZIONALEN IKUS-BABESA

- Korres harana

Ibaien, ibaiertzen, hezegunen eta ur-guneen babesa, kontserbazioa eta hobekuntza

- Izen espezifikorik gabe

Paisaiako zuhaitz-masa berezien babesa

- Hornillo mendiako egutera

Ikus-hauskortasuna

- Espozizio altuko kokaguneen babesa

Paisaia naturalaren babesa

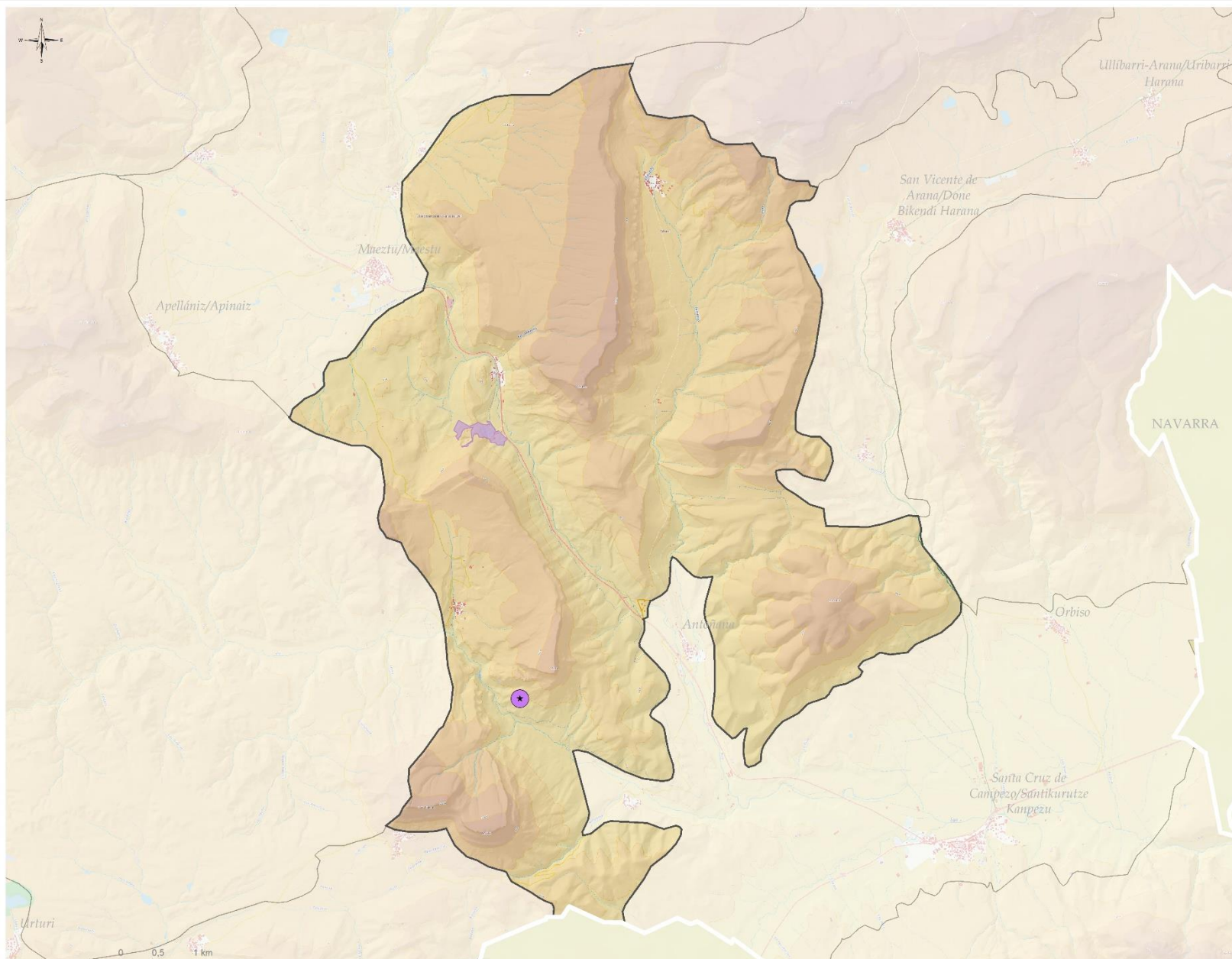
- Paisaia arrokatsua eta higagarria

AEIP

PAISAIJA NATURALAREN KONTERBAZIOA (AZPIEGITURA BERDEA ETA ZERBITZU EKOSISTEMIKOAK)

- IV2. IZKI ETA GASTEIZKO MENDIAK/MONTES DE VITORIA HEGOALDEKO ISURIALDEA
- IV4. ITURRIETAKO MENDIAK, ENTZIA ETA MUELASEKO MENDILERROAK MAEZTU/MAESTU ETA CAMPEZO/KAMPEZU

PAISAIAREN KALITATE HELBURUAK. PLANGINTZA, KUDEAKETA ETA JARRAIKEN PROPOSAMENA

PAISAIAREN KALITATEKO HELBURUAK II:
KUDEAKETA ETA ANTOLAMENDUA

Behatokiaren egokitzapena

- ★ Gazteluko haitzaren begiratokia (izki)

Hobetu daitezkeen harrobi eta zabortearen antolamendua

- Izen espezifikorik gabeko harrobia

Argazkia 2 orrialdea goian: <https://web.araba.eus/es/urbanismo/galeria-fotografica:Sabando>

Argazkia 2 orrialdea behean: Fernando Lampre

Argazkia 9 orrialdea <https://web.araba.eus/es/urbanismo/galeria-fotografica:Santikurutze Kanpezu / Santa Cruz de Campezo>

Argazkia 10 orrialdea <https://web.araba.eus/es/urbanismo/galeria-fotografica:Atauri>