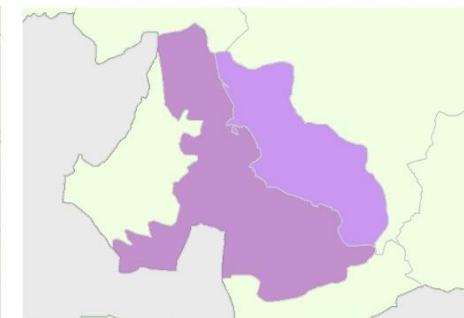


## IZKI

## KOKALEKUA



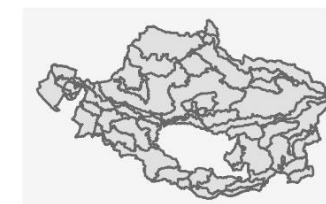
## Municipios/Udalerriak

- 64,4% Bernedo
- 35,6% Arraia-Maeztu



Azslera (ha): 7744

Bataz bes- teko malda	Altitude mini- moa	Altitude maxi- moa	Bataz bes- teko Altitu- dea
12	648	1174	815



## DEFINIZIOA ETA IZAERA

Muino eta bailara edo ibarbide txikien segida batez osatutako kubeta handi batek definitzen duen mendiko paisaia, harkaitzeko malkar handiak dituzten kareharrizko mendiz inguratuta. Erliebe uhinduko lurralde zabala, desnibel ez oso nabarmenekin, irregulartasun gutxiko mendi lautada karedunak nagusi, Izki ibaiak zeharkatzen duena, kareharrizko erliebeetatik igarotzean kanoi txikiak eratzen dituena.

Nukleorik eta ia azpiegitararik gabeko naturgune handi bat da, hostozabalen baso trinkoak ezaugarri dituena, non marbegia (*Quercus pyrenaica*) Europako hedadura eta interes handieneko masa bat den. Izaera naturala da, hain zuzen ere, mugen proposamena eragin duen irizpideetako bat. Parke Naturalaren barruan dago, eta PU baino harantzago hedatzen da, eraldaketa bere izaeraren alderdi bat den lekuetan.



## IZKI

## DEFINIZIOA ETA IZAERA

Izkiko eremuak unitate zabal bat hartzen du, eta haren egituraketa orokorra ibarbide eta muino txikien segida bat da, osotasunean bigarren mailako material lur-ar-detririkoz osatutako kubeta zabal bat eratuz, modu eliptikoan eta kareharrizko mendien artean ahokatuta. Iparraldeko sektorea Kapildui mendiaren hegoaldeko hegalek osatzen dute, eta bere jarraipena San Justu mendietaraino, Kapildui-San Kristobal kareharrizko mendi lautada deritzona osatzen dutenak, non Izki eremuko kotarik handienak dauden. kareharrizko lautada bat da, eta bertatik sortzen dira ingurua drainatzen duten errekek. Arluzeako ebakidurak, Arluzea herria inguratzen duten kareharrizko erlaitzak, unitatearen barruan geratzen dira.

Herrigunerik ez dagoenez eta irisgarritasunik ez dutenez, unitatearen % 80 inguru egoera oso naturalean dauden hostozabal-baso trinkoek estaltzen dute, batez ere ameztiak (% 45). Baso horiek haritz mota horren eremurik garrantzitsuenetako eta hobekien kontserbatutako artean daude, eta eremu atlantiko submediterraneo horretako lurzoru margotsu eta hareatsuetan daude, oinarrietan pobreak. Pagadiak (*Fagus sylvatica*) azaleraren % 20 inguru hartzen dute, batez ere iparraldeko kareharrizko mendietan, ameztiaren barruan ere nahasten diren arren.

Erkameztiak (*Quercus faginea*), oro har gutxi garatuak, itsas gorria ordezkari dezakete eguzkietan. Hartzadiak, hariztiak, artadiak eta urkidiek ez dute eremu handirik hartzen, baina ekologia- eta paisaia-interes handiko masa mistoetan daude.

Ezpel-ugaritasuna ohikoa da erkameztiatan, pagadietan edo artadietan. Ameztian irekitako espaziotan, silizeko eremuetako txilar-otadiak dira nagusi. Kareharrizko eremuetan, gailur lauetan, kareharrizko goi lautadan, belardi txikiak daude.

Konifero-landaketak ez dira oso ohikoak, % 5 inguru, nahiz eta ameztiaren eremuan lursail handiak dauden. Erabiltzen diren espezieak Douglas izeia, alertzeak eta pinu basatia dira, batez ere.

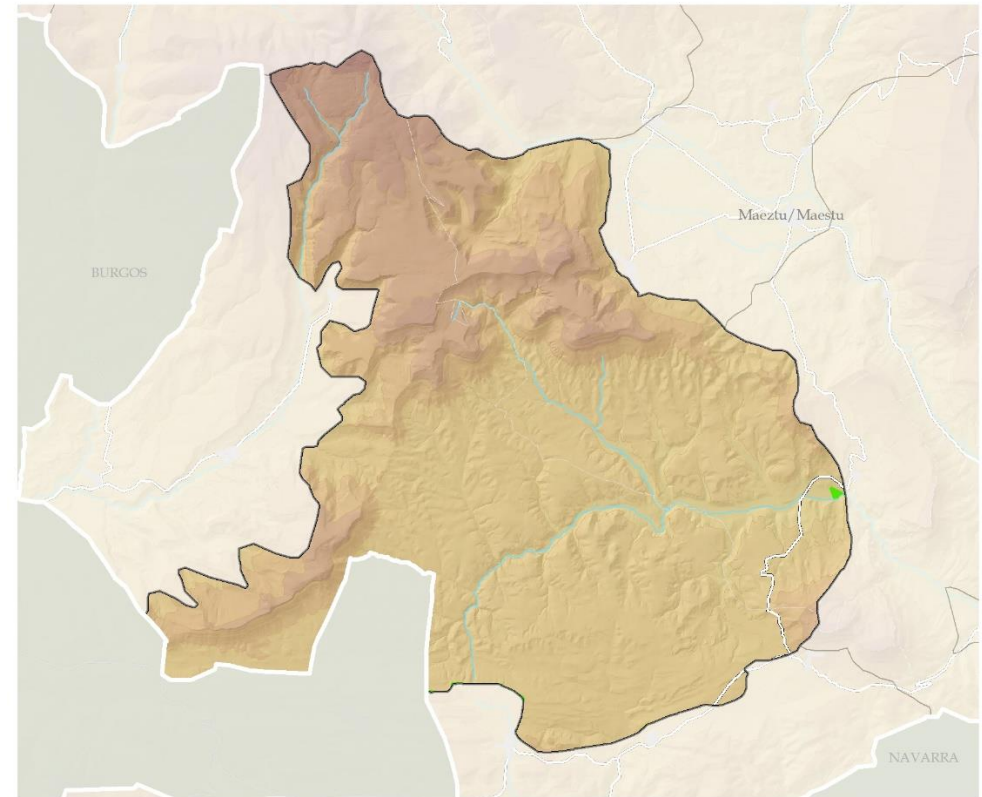
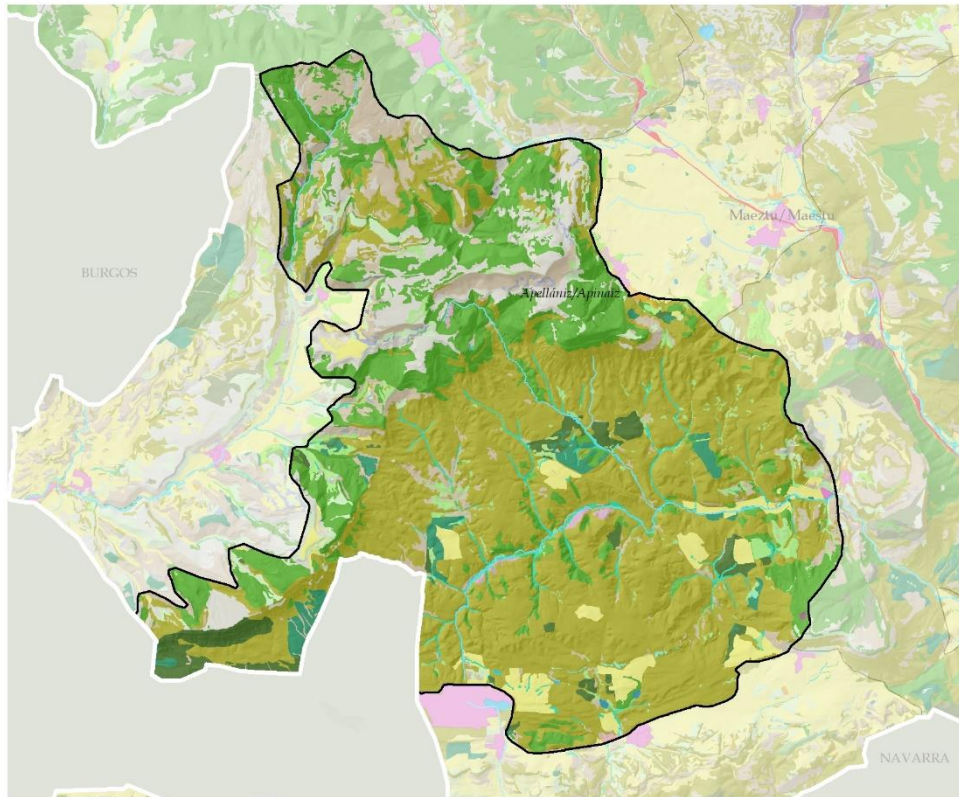
Paisaia litologikoa bertan dago, baita ura ere. Izki ibaia bezalako ibai txikiak unitatea zeharkatzen dute eta baso iturrien eta iturburuen artean nabarmentzen dira. Baso horietako urek formazio zohikaztsuak sortzen dituzte, substratu litologikoen arteko kontaktu-eremuetan sortuak.





IZKI

DEFINIZIOA ETA IZAERA



LANDAREDIA ETA LURZORUAREN ERABILERAK

**BASO-PAISAIA**

- HARIZTIAK, PAGADIAK ETA BESTE HOSTOGALKOR BATZUK
- ERKAMEZTIAK ETA AMEZTIAK
- ARTADIAK
- PINUDI MEDITERRANEOAK ETA SUBMEDITERRANEOAK
- BASO-LANDAKETA PRODUKTIBOAK
- SASSTRAKADIA
- BELARDI MENDITARRAK, BELAZEAK, IHITOKIAK ETA ZOHIKAZTEGIAK
- ARREAK

**PAISAIA LITOLOGIKOA ETA HIGATZAILEA**

- LARRE ETA SASTRAKA PETRANOAK
- KARKABAK
- GLERAK
- HARKAITZAK ETA MALKARRAK
- HARKAITZIAK ZUHAIZTIEKIN
- URAREN PAISAIA**
- LAKUA EDO AINTZIRA
- BESTELAKO UR-GUNEAK
- UR-BAZTERREKO LANDAREDI
- HEZEGUNEETAKO LANDAREDIA

**NEKAZARITZA ETA ABELTZAINZAKO PAISAIAK**

- BELAZE ETA LABORE ATLANTIKOAK
- ZUHAIZTI MISTOAK ETA HESKAIK
- LUR GOLDAGARRIA
- BARATZEAK ETA FRUTA-ARBOLAK
- NEKAZARITZA ETA ABELTZAINZAKO KOKALEKU ISOLATUAK

**ERALDAKETA HANDIKO PAISAIAK**

- GIZA KOKALEKUAK
- MEATZE-USTIATEGIAK

GIZA KOKALEKUAK

- LANDA-GUNEAK ETA HERRIXKAK
- NEKAZARITZA ETA ABELTZAINZAKO
- PARKEAK, BERDEGUNEAK, KIROL-INSTALAZIOAK ETA HILERRIA

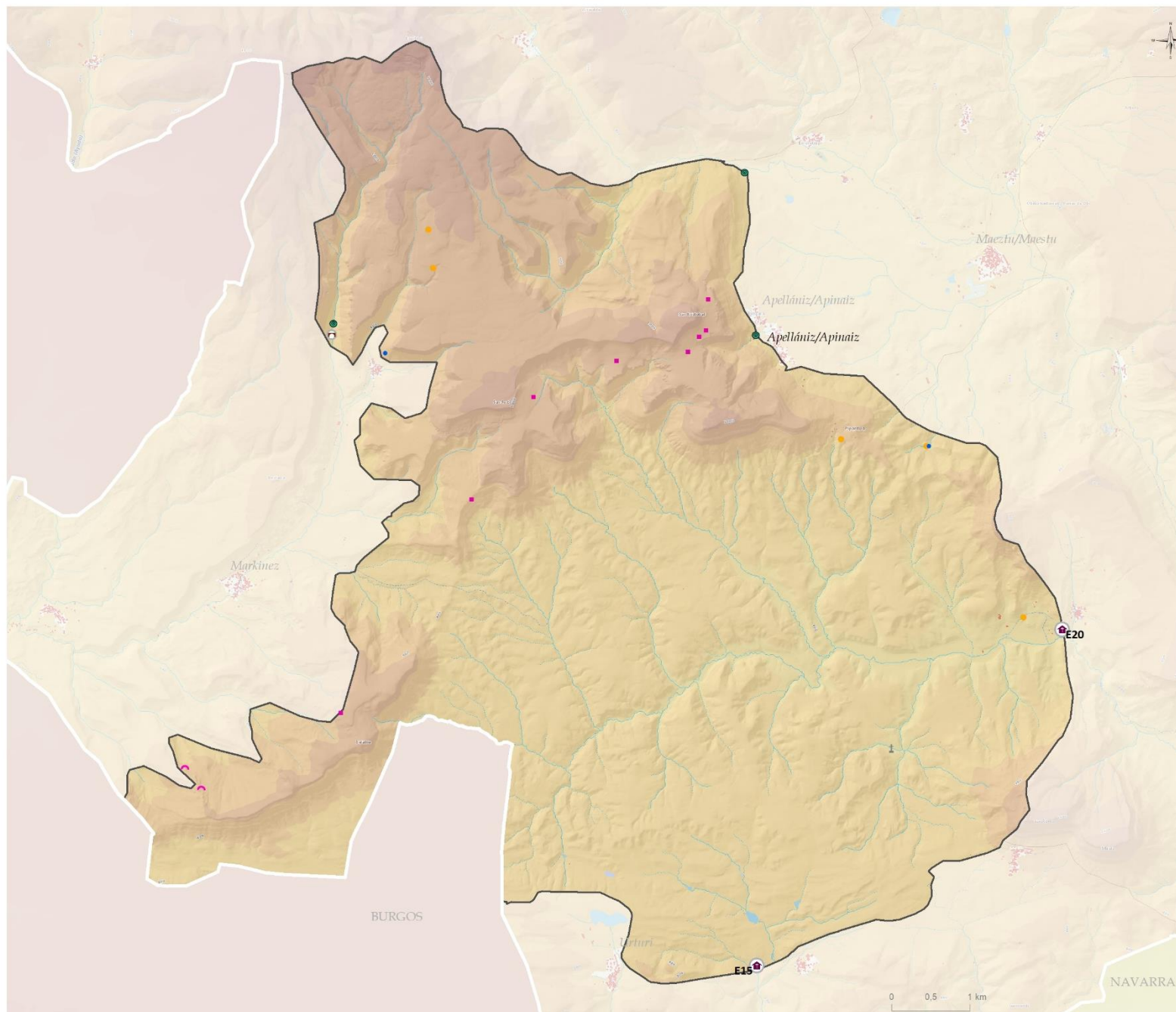
-BIZTANLEGUNE-

1:110.000



## IZKI

## DEFINIZIOA ETA IZAERA

**BALIO KULTURALAK, HISTORIKOAK ETA IDENTITARIOAK****Erlijosoa**

- Baselizak (2)

**Zibila**

- Zubia (1)
- Errotak, irin-errotak eta olio-errotak (3)

**Etnografikoak**

- Iturria-ikuztegia-Edaska (2)
- Teileriak, karobiak, elurtegiak, erlategiak... (5)

**Sinbolikoa**

- Gurutzeak, hilarriak... (1)

**Historiko identitarioa**

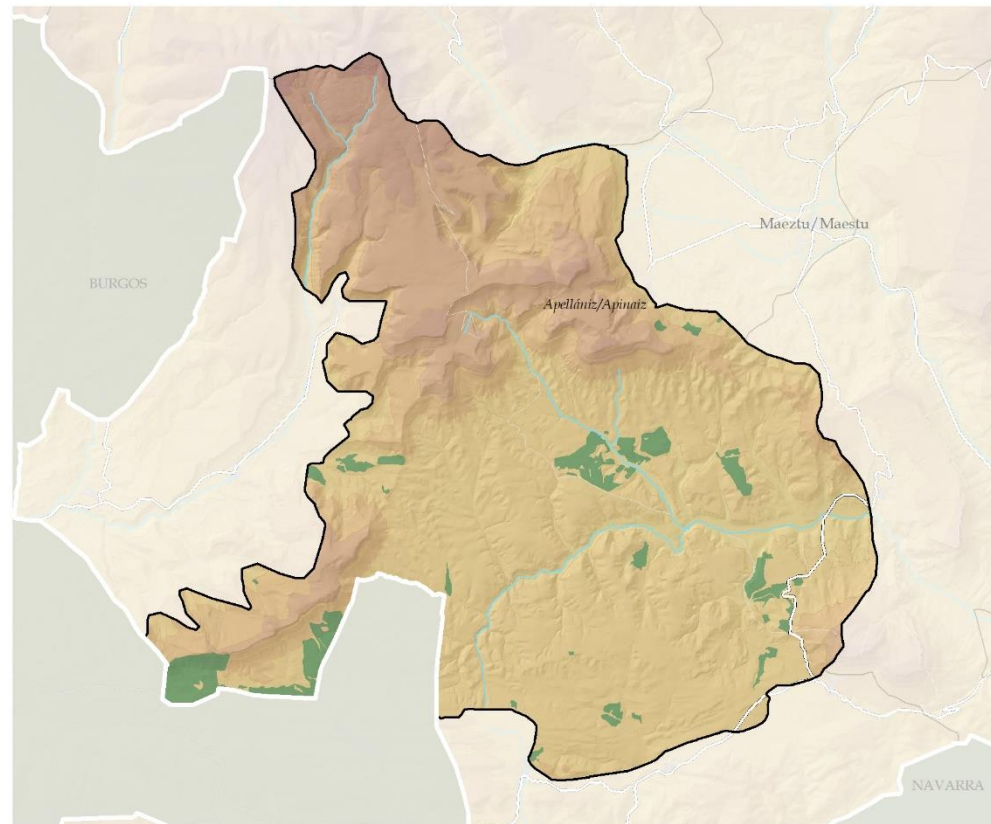
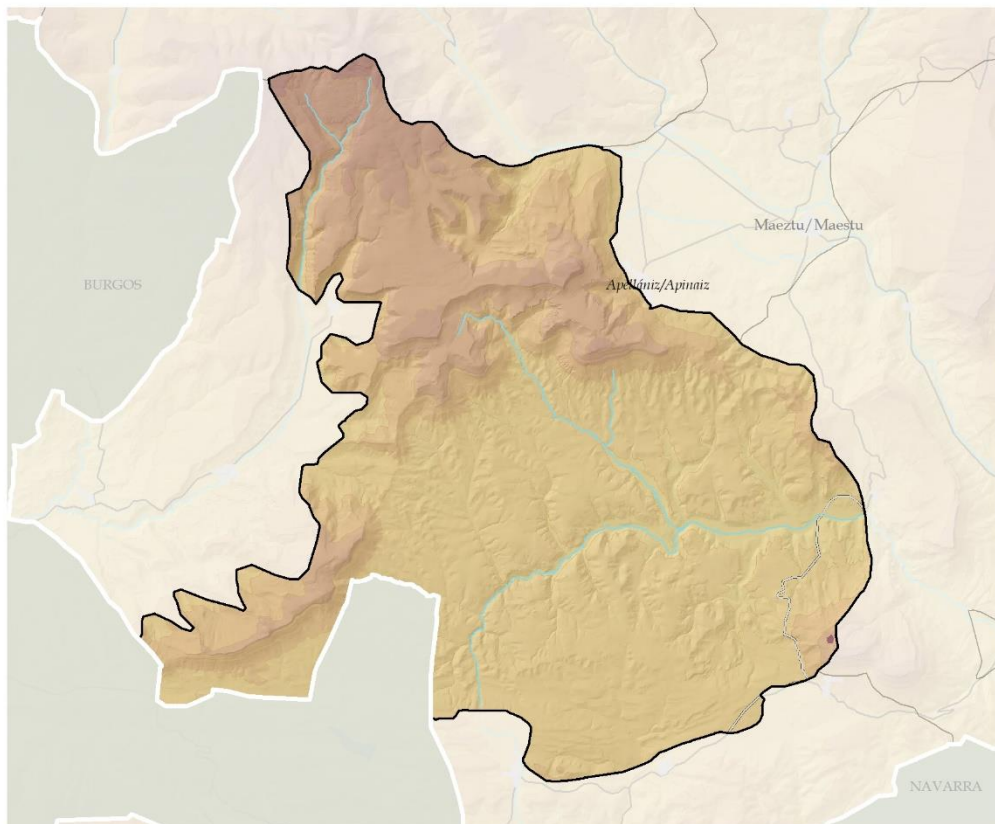
- Harrobi historikoa (8)
- Haitzuloa (2)

**Baliabide nabarmenak paisaian**

- E15, ERMITA DE LA PURÍSIMA CONCEPCIÓN
- E20, ERMITA NTRA. SRA. DE LA PEÑA



DEFINIZIOA ETA IZAERA



ERALDAKUNTZA HANDIAK ETA NABARMENAK

EREMU HANDI DEGRADATUAK

Meatze-ustiategiak

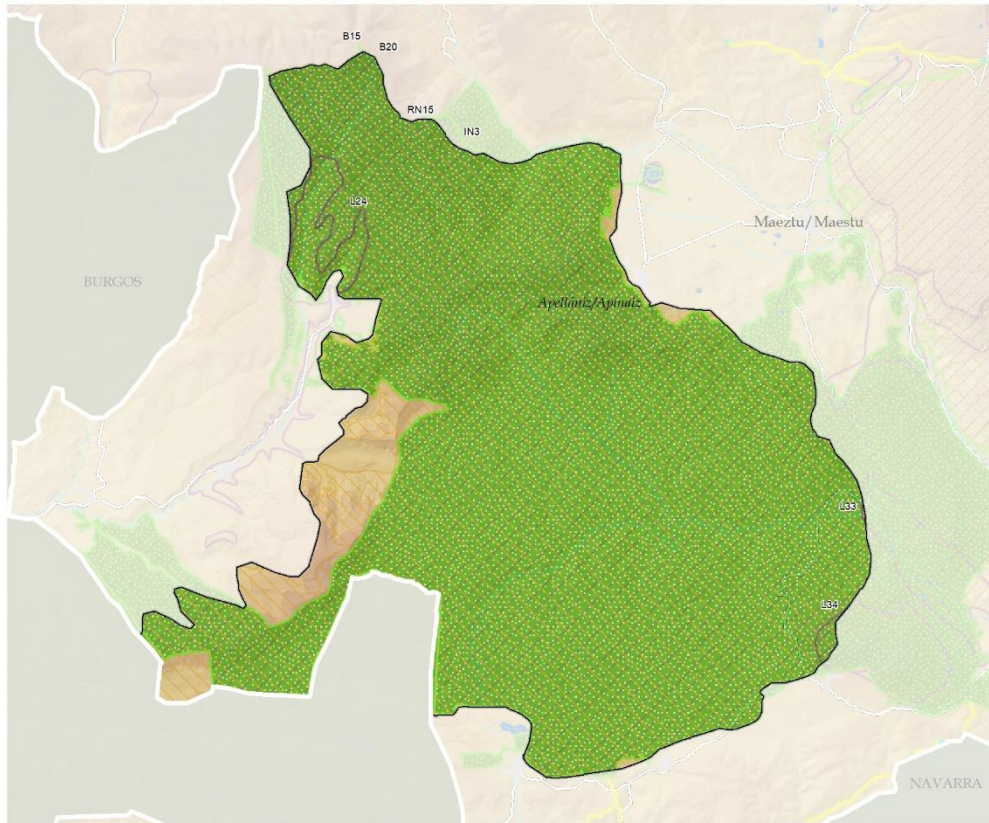
Beste errepideak

EKOIZPEN-BALIO SEKTORIALAK

Baso-produktibitatea

## IZKI

## DEFINIZIOA ETA IZAERA



## BALIO NATURALAK ETA EKOLOGIKOAK

## Natura-gune babestuenak

## Parke naturala/Parque natural

PN4: Izki

## Natura 2000 Sarea

RN15: Izki

## Interes geologikoko lekuak

L24, Relieve en barrancos

L33, Barranco de Izquiz

L34, La Muela de San Román

## LAG eta Azpiegitura berdea

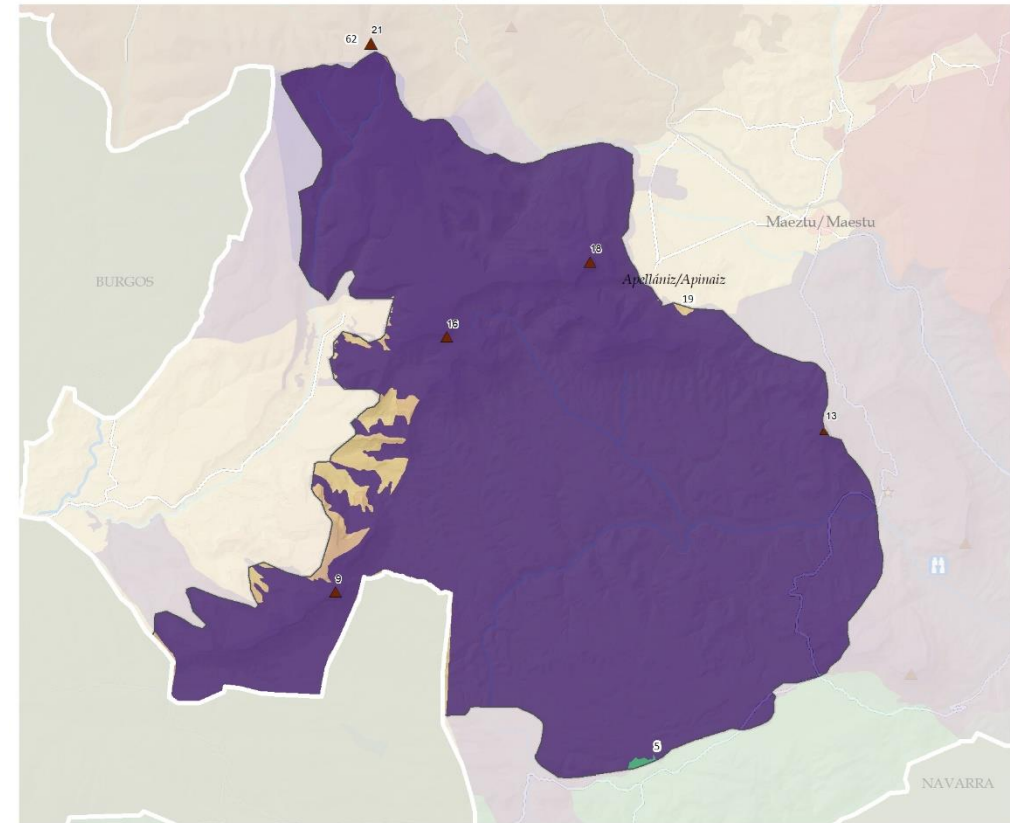
## Bioerreserbak

B15: Izki

B20: Montes de Vitoria

## Interes naturalistikoa (LAG)

IN3: Izki

Arabako Lurralde Historikoko Paisaia Berezien  
eta Apartekoek Katalogoan

5: Mendiluzea - Jaundel - Luzaran

19: Montes de Izki

62: Cabeceras de los ríos Ayuda, Aiago y

## Paisaia-baliabide inbertentariatuak

## Gailurrak

▲ 9: BELABIA

▲ 13: MANTXIBIO

▲ 16: SAN JUSTI

▲ 18: SAN CRISTÓBAL

▲ 21: KAPILDUI



## IZKI

## DINAMIKAK

Aprobetxamendu tradizionalako mendilerroak, egurrak eta abeltzain estentsiboa; horien geldialdiak jatorrizko formazioak poliki baina pixkanaka berreskuratzea ekarri du. Nekazaritzarako eta basogintzarako erabilera intentsiboa bertan daude, baina gutxiengoa dira.

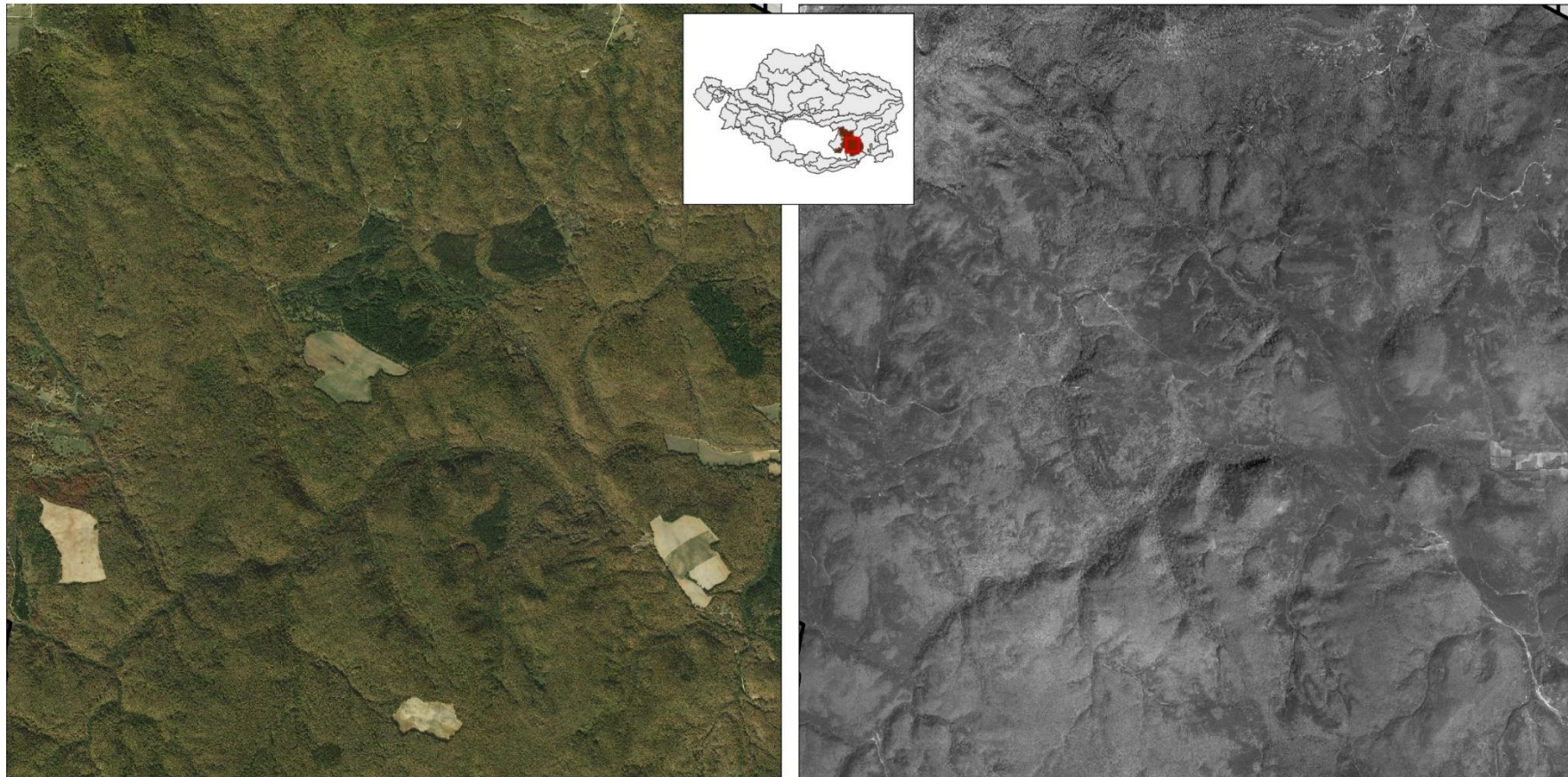
Ameziaren barruan badira landutako enklabe txikiak, oro har gainazal lauak aprobetxatuz, muino txikien banalerroak, joan den mendearen bigarren erditik aurrera sortuak. Izki ibaiaren bailara landuaren hondoa, Korresetik behera, nekazaritzan tradizio handiagoa duen espazioa da, non ohiko lurzatien kontzentrazioa ikusten den.

Babes-irudipean deklaratuak, nolabait, paisaiaren etorkizuneko egonkortasuna bermatzen du. Unitatearen baldintza bereziak direla-eta, dinamika natural nagusia da, eta, oro har, ez da paisaia funtsean aldatu azken hamarkadetan.

## DINAMIKAK (PRESIO NAGUSIAK)

- Zenbait baso-masaren kalitatea galtzea eta erortzea klima-aldaketaren ondorioz.
- Lehendik dauden portuko larreetako abeltzaintza-jarduera estentsiboa jaitea. Sastrakak.
- Aisialdiko presioa handitzea.
- Konifero aloktonoen espezieak sartzea baso-landaketetan

Landaretza potentzialaren mapak adierazten du landaretza bere serie potentzialari dagokiola gehienbat. Aireko argazki historikoek azken 50 urteetan aldaketa esanguratsurik izan ez duen paisaia erakusten digute, basoa apur bat handitu den arren larreak eta sastrakak,, eta koniferoak landatuz , baso-aprobetxamendu gehien ezaugarria intentsitate txikia izan du, zurkoizpenaren gaitetik jasagarritasuna lehenetsiz.



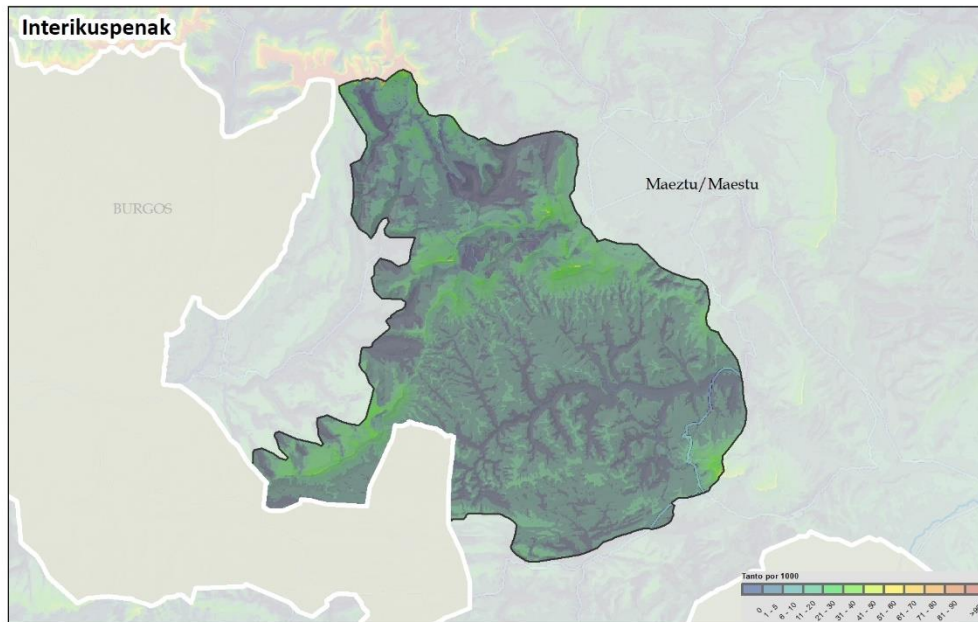
Gaurkotasuna

1945-46

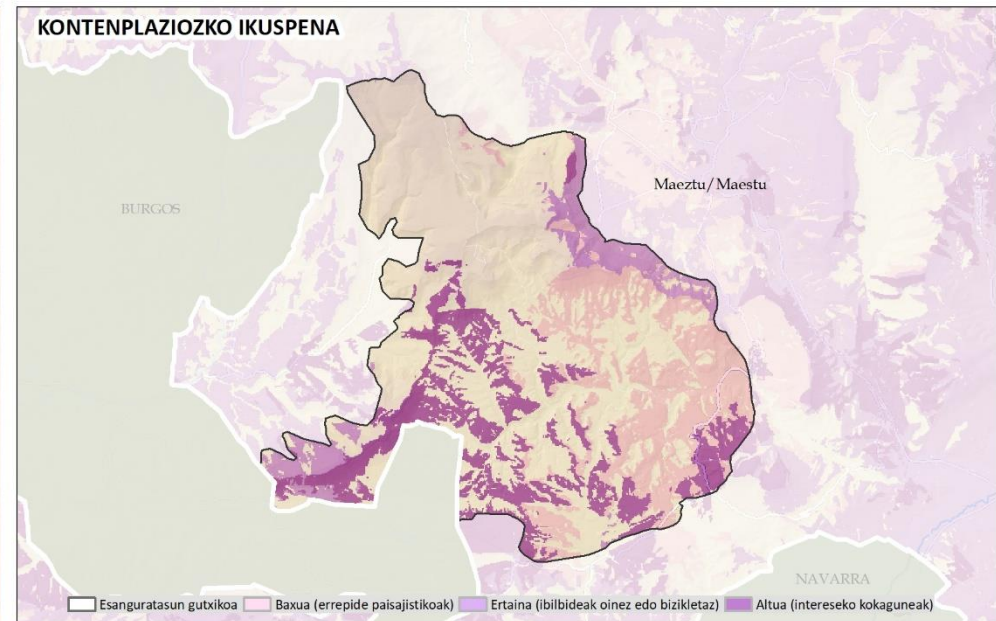
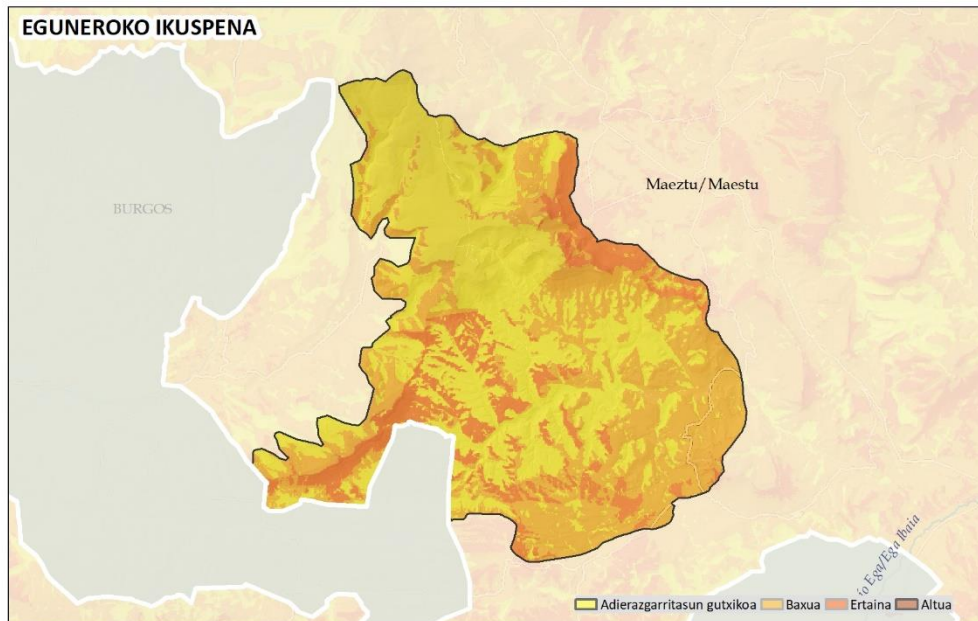


## IZKI

## EBALUAZIOA: IKUSGARRITASUNA



Hegoaldeko zatia, Izki ibaia bailarari dagokiona kubeta moduan, eremuaren zatirik handienetik deskonektatuta dago, inguratzen duten plataformak izan ezik, gehienak unitatearen zati baitira. Izan ere, horiek dira bere funts eszenikoak. Bere malkarrek, ameztiaren monotonia apurtzen dute, eta paisai balio handiko eremu bat sortzen dute.





## IZKI

## EBALUAZIOA:

**KALITATEA:** Kalitate handia, ez bakarrik jarduera fisikoaren eremuari buruzko balorazioan, baita euskal eta iberiar testuinguru batean ere. Lurraldearen zatirik handiengan, balio estetiko altuak dituzten elementuak daude, bai eta ezaugarriei lotutako berezitasun kultural eta natural oso garrantzitsuak ere.

**HAUSKORTASUNA.** Ertaina. Basoaren dentsitate handiari esker, izkutatzeko nolabaiteko gaitasuna dago, ikusmen-esposizio txikiarekin batera. Nolanahi ere, haren balio ekologikoak oso handiak dira, eta ez dira bateragarriak elementu bereizgarriei eragiten dieten edo unitatearen izaera naturala aldatzen duten jarduerekin.

## ONDORIOAK

## Mehatxuak

- Klima-aldaketa da bere mehatxu nagusia. Ereduak klima mediterraneoaren aurrerapen azkarra proiektatzen dute submediterraneo epelaren gainean, eta, lehenik eta behin, bien arteko ukipen-eremuei eragingo die, unitate honen kasuan bezala, bai eta pisu bioklimatikoaren igoerari ere. Eremu horietan, litekeena da basoak aldeko baldintzetatik oso urrun geratzea, eta horrek, besteak beste, honako arrisku hauek ekar ditzake: basoak erortzea, izurriteak eta gaixotasunak areagotzea, biodibertsitatea gutxitzea, espezie exotiko inbaditzaileak ugartzea, eta suteen maiztasuna eta tamaina handitzea. Arabako testuinguruan, pagadi submediterraneoak oso ahulak dira.
- Baso-masan dauden soilgune urriak desagertzea eta larreak sastrakatzeta.

## Indarguneak

- Paisaia naturaleko edo erdi-natureleko elementuen hedadura garrantzitsua, batzuk bereziak eta asko ingurumenaren aldetik babestuak.
- Lurraldearen zatirik handienak ingurumen-babesa du.
- EAE osorako funtsezkoak diren funtzio ekosistemikoak (uraren zikloa, airearen kalitatea, etab.), ezinbesteko mantentze-lanetarako konpentsazioa behar dutenak.
- Kultura- eta paisaia-intereseko basoak, bertako biztanleek eta bisitariek asko estimatzen dituztenak. Haren aitorpena gero eta handiagoa da, eta Nafarroako mugetatik haratago hedatu da.

- Tokiko eta Euskadiko biztanleak, emozionalki beren paisaiari oso lotuta daudenak, identitate-sentimendu handia dutenak.
- Baso-ustiapen kontrolatua.

## Aukerak

- Balio ekonomiko eta ekosistemiko handiko baliabide naturalen hornidura nabarmena, paisaian integratutako sistema jasangarrien bidez aprobeitza daitezkeenak.
- Baso-paisaia kontserbatzeko eta hobetzeko jarduketak sustatzea, azpiegitura berdean txertatuz.
- Mendiak eskaintzen dituen zerbitzu ekosistemikoak, hiri- edo nekazaritza-izaerako beste eskualde batzuk garatzeko beharrezkoak direnak, kontserbatzeko beharrezkoak diren jarduketei ekiteko beharrezko sentsibilitate soziala handitzea.
- Eusko Jaurlaritzak eta Europar Batasunak bultzatutako ekimenak, klima-aldaketari eta azpiegitura berdeari buruzko proiektuetan inbertsio handia egiten dutenak.



## PAISAIAREN KALITATE HELBURUAK. PLANGINTZA, KUDEAKETA ETA JARRAIPIEN PROPOSAMENA

Paisaia-unitate osorako proposamen integrala erakusten da. Geodatuak 1: 10.000 eta 1: 25.000 bitarteko eskalan garatu dira, eta horrek lurraldearen kudeaketan eta antolamenduan integratzea ahalbidetzen du. IV. Dokumentuan (Helburuak, proposamenak eta adierazleak), planteatutako PKHak lortzeko ekintzak garatzen dira. Nabarmendu behar da PKH espezifikoenak eta garrantzitsuenak erakusten direla, eta horiek lortzeko ekintzak lehentasunezkoak direla eta aurrera eramateko potentzialtasuna dutela.

Paisaia babesteko eta kudeatzeko behar dituzten ekintzak kontserbatzeko eta haien balioa nabarmentzeko formulatutako PKH erabakigarrienak honako hauek dira:

**PU multzoa paisaia naturala kontserbatzeko PIBE gisa identifikatzea.** Horrekin batera, paisaia naturalaren kontserbazioa eta babesa sustatzea (malkar handiak, ibaiak, erriberak eta hezeguneak, paisaia harritsuak, etab.), karakterizazioarekin lotutako osagaien multzoa babestea proposatzen da. Paisaia integratzea PUren zati garrantzitsu bat hartzen duten indarreko babes-tresnetan.

Paisaia-balio handiko dinamika antropiko moderatuak (**paisaia eraldatua**) dituen paisaia **kontserbatzeko**, zuhaitzik gabeko zima-larreen eta abeltzaintza estentsiboari lotutako mendi kontserbazioa sustatu nahi da.

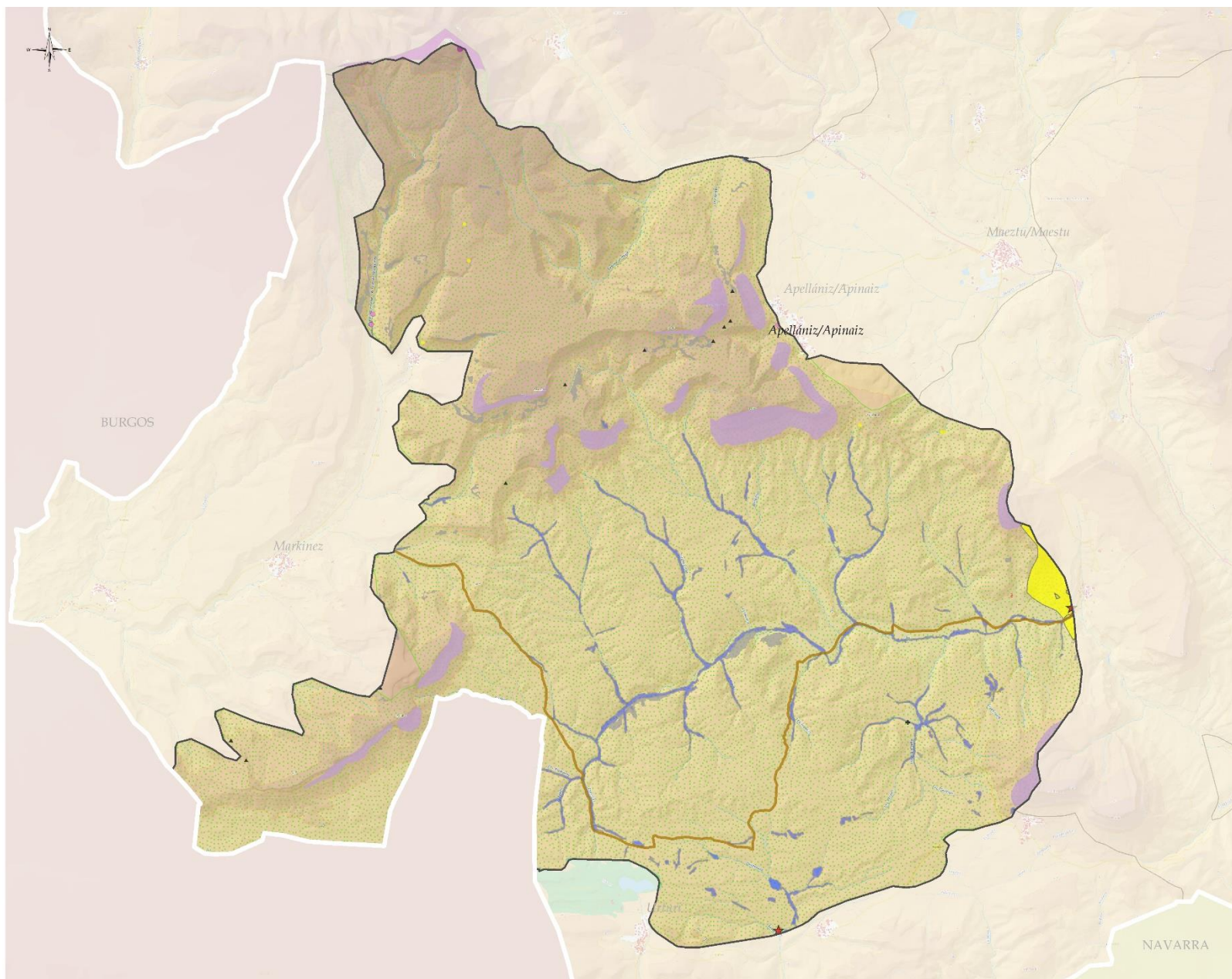
Hauek dira PUn eraikitako paisaiarako formulatutako PKH erabakigarrienak:

- Kultura-ondarea kontserbatzea eta balioestea. Oro har, ondare balio, historikoa edo simbolikoa duten osagai guztiak kontserbatzea, hobetzea eta balioestea proposatzen da.

Ez da neurri berezirik behar hedapenerako beste espazio batzuk egokitzeko (begiratokiak eta ibilbideak), lehendik daudenekin nahikoa dela uste baita. Nolanahi ere, horiek guztiak antolamendu-tresna arruntetan sartzeari proposatzen da.



## PAISAIAREN KALITATE HELBURUAK. PLANGINTZA, KUDEAKETA ETA JARRAIKEN PROPOSAMENA



- PAISAIAREN KALITATEKO HELBURUAK I:  
KONTERBAZIOA ETA BALIOA NABARMENTZEA**  
Kultur baliabideak kontserbatu eta haien balioa nabarmentzea
- ★ Ondare nabarmena paisaian
  - Ondare zibila
  - Baliabide etnografikoak
  - ✦ Ondarea (sinbolikoa)
  - ▲ Historiko-identitarioa
  - Ibilbide luzeak
  - Gune tradizionalen eta herrixken kontserbazioa
- NEKAZARITZA-ABELTZAINZAKO KOKAGUNE TRADIZIONALEN IKUS-BABESA**
- Korres harana
- Ibaien, ibaiertzen, hezeguneen eta ur-guneen babesa, kontserbazioa eta hobekuntza**
- Izen espezifikorik gabe
- Ikus-hauskortasuna**
- Esposizio altuko kokaguneen babesa
  - Eszena hondoko kokaguneen babesa
- Paisaia naturalaren babesa**
- Paisaia arrokatsua eta higagarria
- AEIP**
- PAISAI A NATURALAREN KONTERBAZIOA (AZPIEGITURA BERDEA ETA ZERBITZU EKOSISTEMIKOAK)**
- IV2. IZKI ETA GASTEIZKO MENDIAK/MONTES DE VITORIA HEGOALDEKO ISURIALDEA



