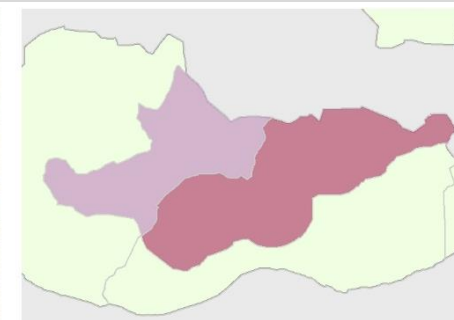
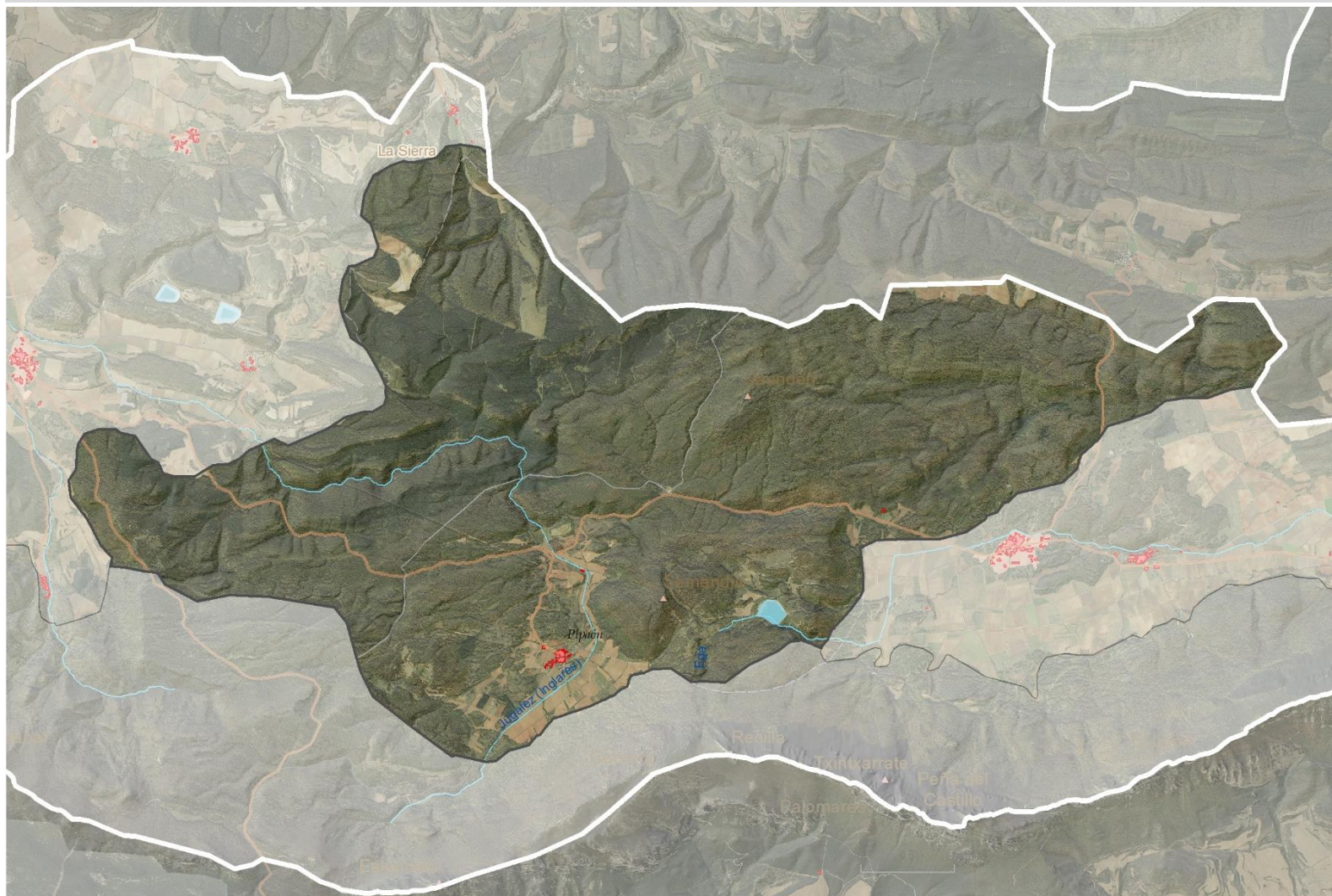


JAUNDEL ETA SEMENDIA MENDIAK

KOKALEKUA



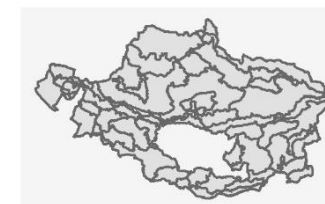
Municipios/Udalerriak

- 60,4% Lagrán
- 39,6% Peñacerrada / Urizaharra



Azalera (ha): 3668

Bataz bestekoa	Altitude minimoa	Altitude maximoa	Bataz besteko altitueda
12	694	1040	871



DEFINIZIOA ETA IZAERA

Jugalez (Inglarés) ibaiaren arroak mendebaldean, Ega (ekialdean) eta Zadorra (iparraldean) banatzen dituen kareharrizko mendigunea. Lurralde oso tolestu eta hautsi batean kokatzen da, hegoaldean antiklinal berdetu batzuk dituen, E-M orientazio orokorrekoak (EIE-MHM), bata bestearen gainean zamalkatzaileak, sinklinalak maiz desagertzen direlarik. Cantabria-Toloño mendilerroaren iparraldeko eta hirualdeko mendilerroak dira, batez ere material mesozoiko osatuak, Miranda-Trebiñuko sakonunearen hegoaldeko ertzarekin kontaktuan..

Erliebe inbrikatua eta sarbide zailekoa eskualde mediterraneoaren eta eskualde euro-siberiar submediterraneoaren arteko trantsizioan. Mendiak, amildegia eta kanoiak, Jaundel (1033 m) eta Semendia (1040 m) mendien gailurrak nagusi direla, pagadiz (*Fagus sylvatica*) eta erkametz (*Quercus faginea*) osatutako baso hostotsu hostotsu batez estalita.

JAUNDEL ETA SEMENDIA MENDIAK

DEFINIZIOA ETA IZAERA

Inglares ibaia Toloño mendilerroaren inguruko hegaletan jaiotzen da, Pipaongo portutik gertu. Unitatean sartzean, hirugarren sektoreko material detritikoz osatutako sakonune txikia zeharkatzen du. Bertan, Pipaón herria dago, eta erliebea irekitzen da, baldintza topografiko batzuen arabera, Unitatearen nekazaritza-jarduera bertan kontzentratzeko, ibaia Urizaharrako sakonunetik bereizten duten mendietan sartu aurretik.

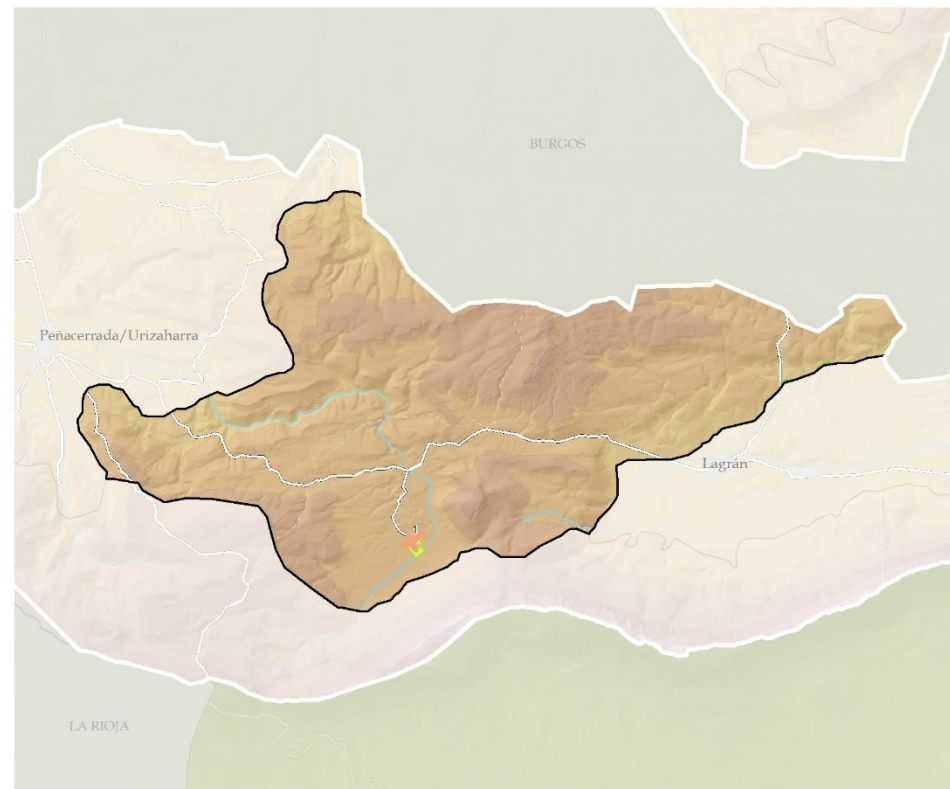
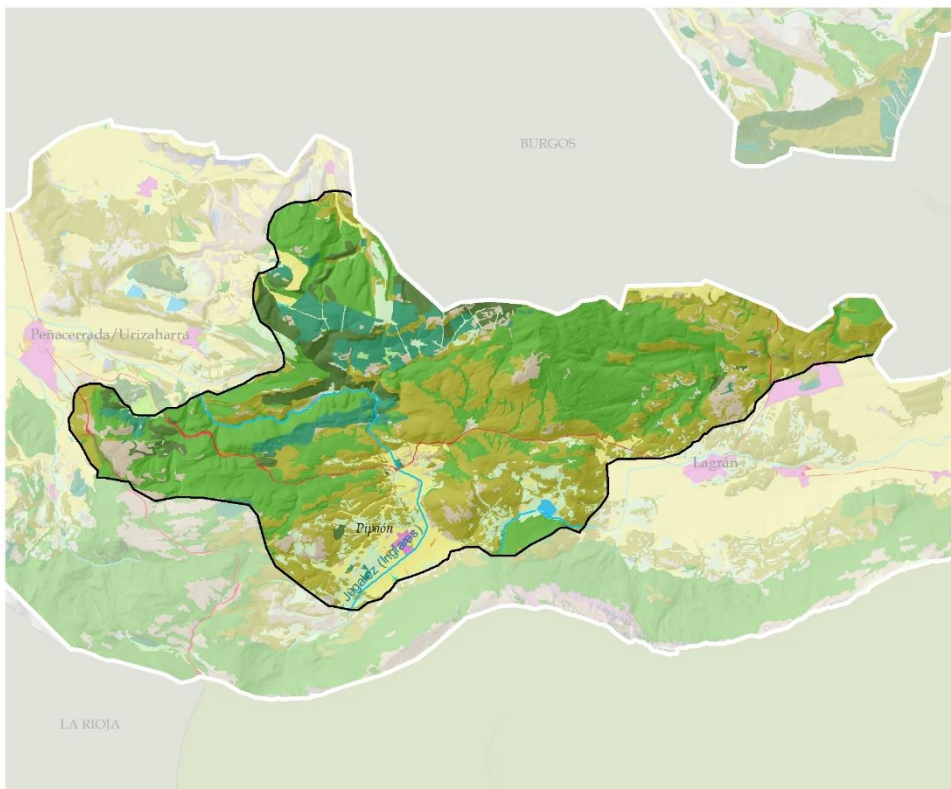
Paisaia naturalaren artean, Prado sakana nabarmentzen da, eta haren hegaletan baso bat dago, haren kokapen potentzialetik oso hurbil. Gainera, interes historiko handia du paraje horrek; izan ere, beheko zatian, Urizaharrako PU ondoan, Ama Birjina dago, Euskal Herriko eliza kristau zaharrena.

Konifero exotikoen sail ugari (*Picea sp*, *Larix sp*) eta *Pinus nigra* eta *P. sylvestris* pinudiak nabarmentzen dira.



JAUNDEL ETA SEMENDIA MENDIAK

DEFINIZIOA ETA IZAERA



LANDAREDIA ETA LURZORUAREN ERABILERA

BASO-PAISAIA

- HARIZTIAK, PAGADIAK ETA BESTE HOSTOGALKOR BATZUK
- ERKAMEZTIAK ETA AMEZTIAK
- ARTADIAK
- BASO MISTOA
- PINUDI MEDITERRANEOAK ETA SUBMEDITERRANEOAK
- BASO-LANDAKETA PRODUKTIBOAK
- SASTRAKADIA

■ BELARDI MENDITARRAK, BELAZEAK, IHITOKIAK ETA ZOHIKAZTEGIAK

- ARREAK

PAISAIA LITOLOGIKOA ETA HIGATZAILEA

- LARRE ETA SASTRAKA PETRANOAK
- HARKAITZAK ETA MALKARRAK

URAREN PAISAIA

- BESTELAKO UR-GUNEAK
- UR-BAZTERREKO LANDAREDI

NEKAZARITZA ETA ABELTZAINZAKO PAISAIAK

- BELAZE ETA LABORE ATLANTIKOAK
- ZUHAIZTI MISTOAK ETA HESKAIK
- LUR GOLDAGARRIA
- BARATZEAK ETA FRUTA-ARBOLAK
- NEKAZARITZA ETA ABELTZAINZAKO KOKALEKU ISOLATUAK

ERALDAKETA HANDIKO PAISAIAK

- GIZA KOKALEKUAK
- KOMUNIKAZIO-SAREA

GIZA KOKALEKUAK

- LANDA-GUNEAK ETA HERRIXKAK

- NEKAZARITZA ETA ABELTZAINZAKO

- PARKEAK, BERDEGUNEAK, KIROL-INSTALAZIOAK ETA HILERRIA

-BIZTANLEGUNE-

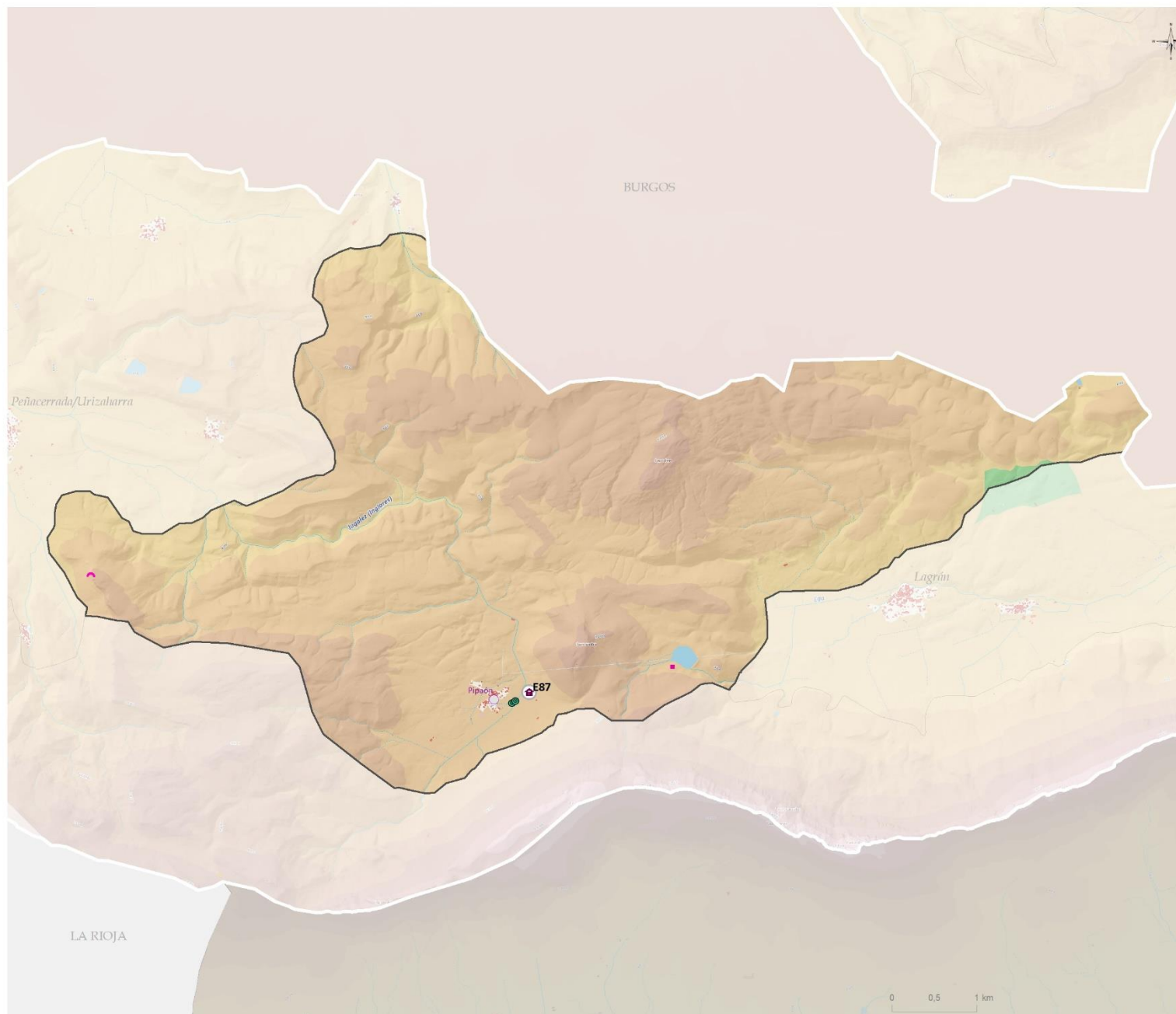
1: Pápaón

1:100.000



JAUNDEL ETA SEMENDIA MENDIAK

DEFINIZIOA ETA IZAERA

**BALIO KULTURALAK, HISTORIKOAK
ETA IDENTITARIOAK****Erligiosoa**

- Baselizak

Zibila

- Errotak, irin-errotak eta olio-errotak

Sinbolikoa

- Hilerria

Historiko identitarioa

- Harrobi historikoa
- Haitzuloa

Baliabide nabarmenak paisaian

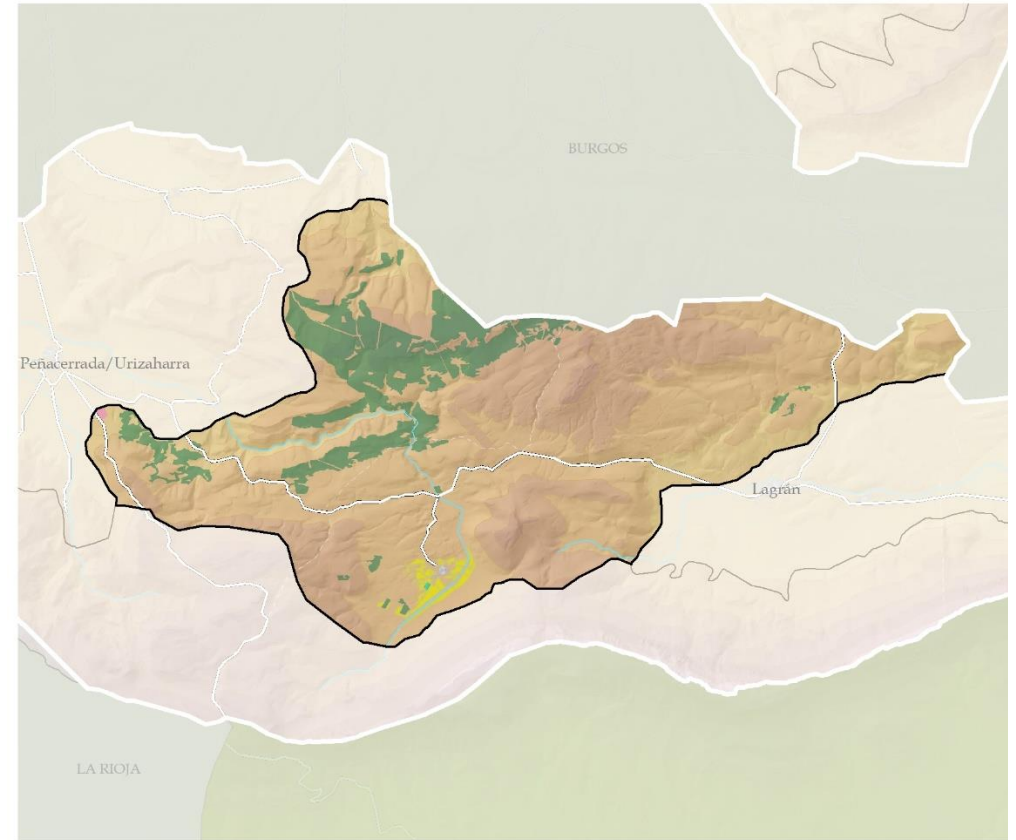
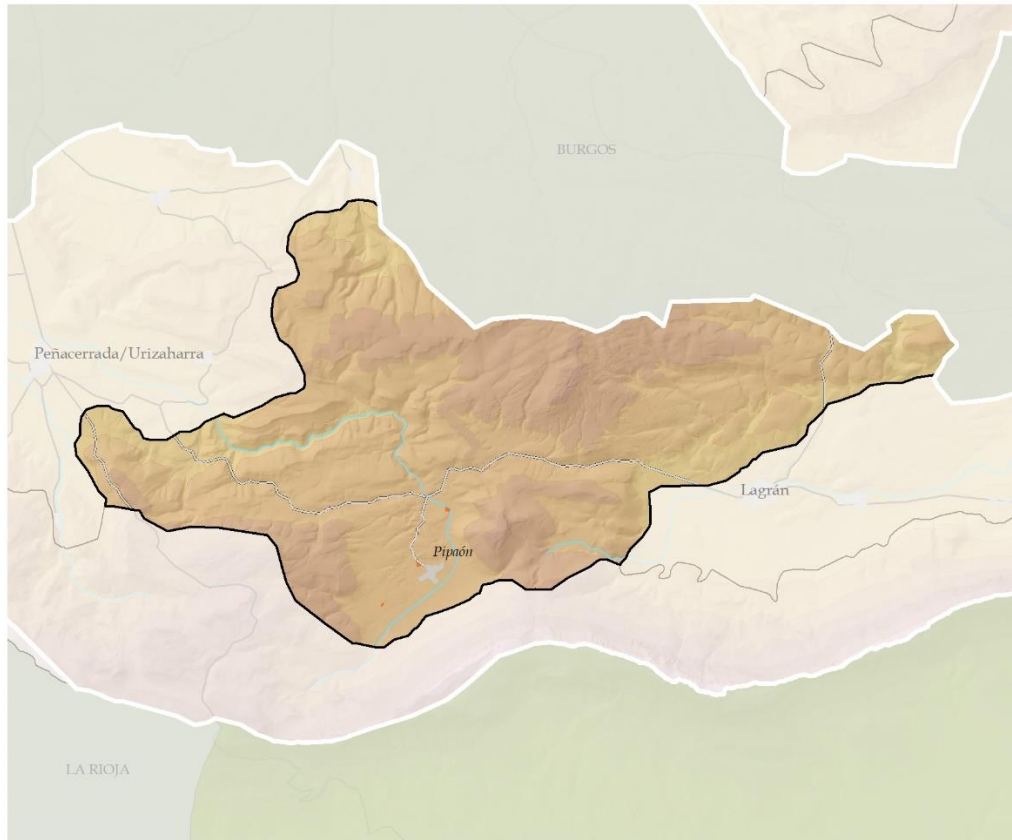
- E87, ERMITA DE SAN SEBASTIÁN

Kokalekuak**Ondare-baliabideak gunean**

- 2 - 4 (1)

JAUNDEL ETA SEMENDIA MENDIAK

DEFINIZIOA ETA IZAERA



ERALDAKUNTZA HANDIAK ETA NABARMENAK

Nekazaritza eta abeltzaintzako instalazioak

■ Nekazaritza eta abeltzaintzako instalazio isolatua

— Beste errepideak

EKOIZPEN-BALIO SEKTORIALAK

■ Balio estrategiko altuko lur goldagarria

■ Balio estrategiko altuko baratzeak eta fruta-arbolak

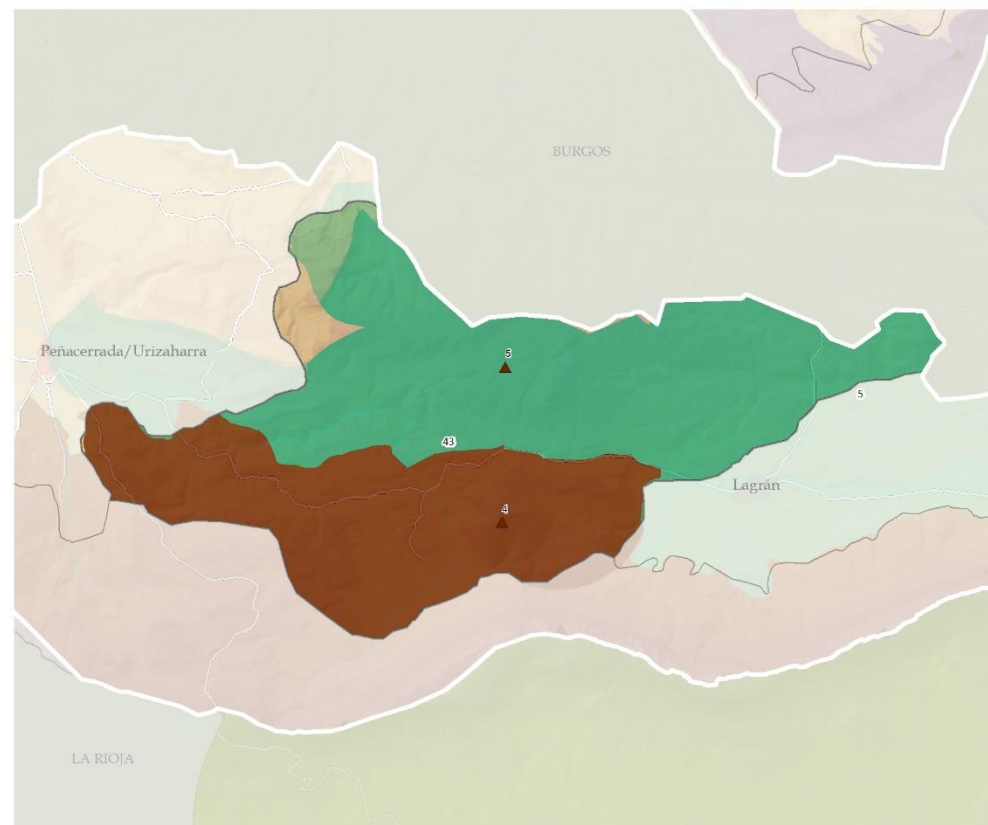
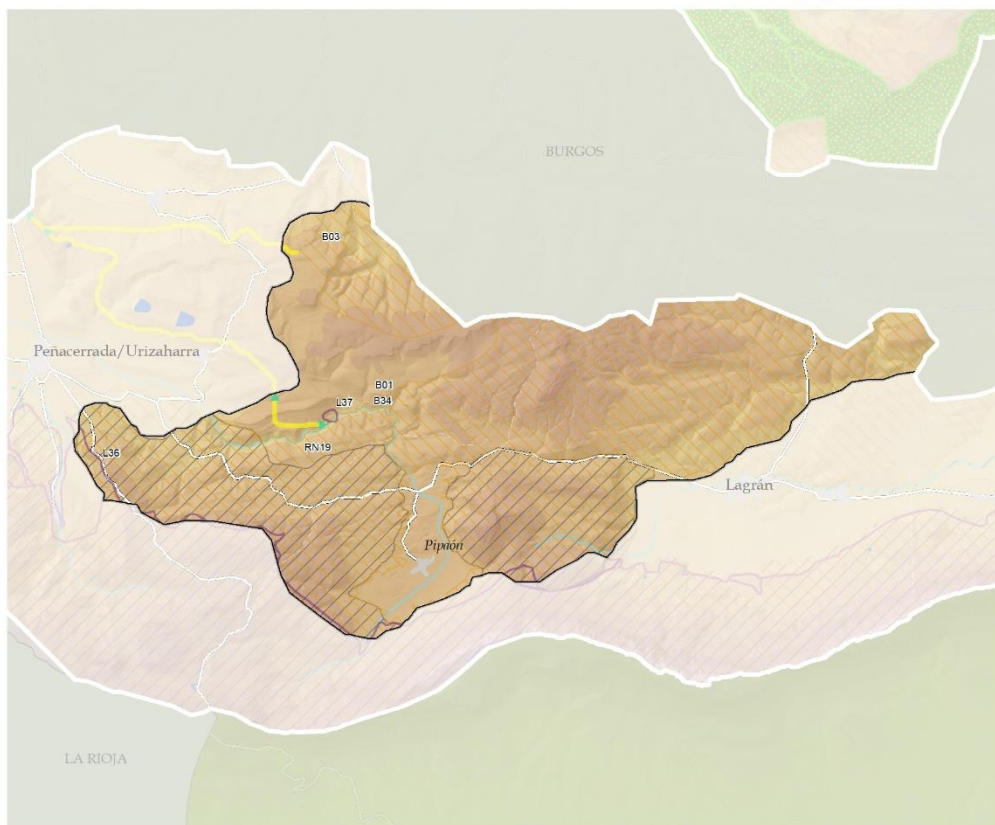
■ Belazeak eta labore atlantikoak

■ Baso-produktibitatea

■ Lur

JAUNDEL ETA SEMENDIA MENDIAK

DEFINIZIOA ETA IZAERA



BALIO NATURALAK ETA EKOLOGIKOAK

Natura 2000 Sarea

RN19: Toloño mendilerroa/Sierra Toloño

Interes geologikoko lekuak

L36, Sierras de Cantabria y Toloño

L37, Asfaltos Naturales

LAG eta Azpiegitura berdea

Korrikalariak

Bioerreserbak

B01: Area del monte Jaundel

B03: Barranco del Prado

B34: Sierra de Cantabria-Toloño

Arabako Lurralde Historikoko Paisaia Berezien eta Aparteko Katalogoan

5: Mendiluzea - Jaundel - Luzaran

43: Sierra Cantabria

Paisaia-baliabide inbentariatuak

Gailurrak

▲ 4: SEMENDIA

▲ 5: JAUNDEN

JAUNDEL ETA SEMENDIA MENDIAK**DINAMIKAK**

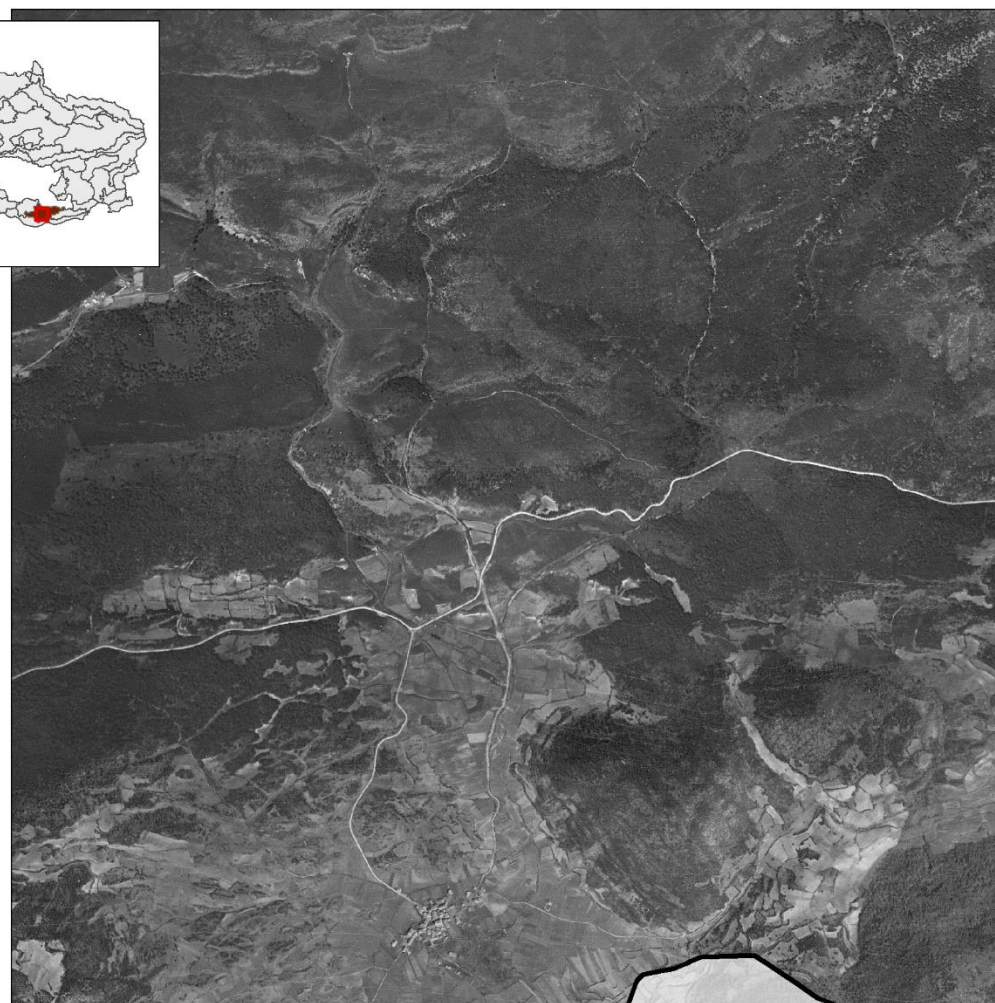
Unitatearen baldintza bereziak direla eta, dinamika natural nagusia sortzen da. Abeltzaintza eta nekazaritza utzi direla frogatu da, eta erkametzak aurrera egin ahala nabaritzen da horren eragina, batez ere Pipaon inguruan. Mendi batzuetan baliabideak errespetuz erabiltzea lagungarria izan bada ere, beste batzuetan nabarmen ugaritu dira baso-landaketa ekoizleak.

DINAMIKA (PRESIO NAGUSIAK)

- Kalitatea galtzea eta zenbait baso-masa desagertzea klima-aldaketaren ondorioz.
- Nekazaritza eta abeltzaintza jarduera bertan behera uztea.
- Baso-landaketa intentsiboak areagotzea.



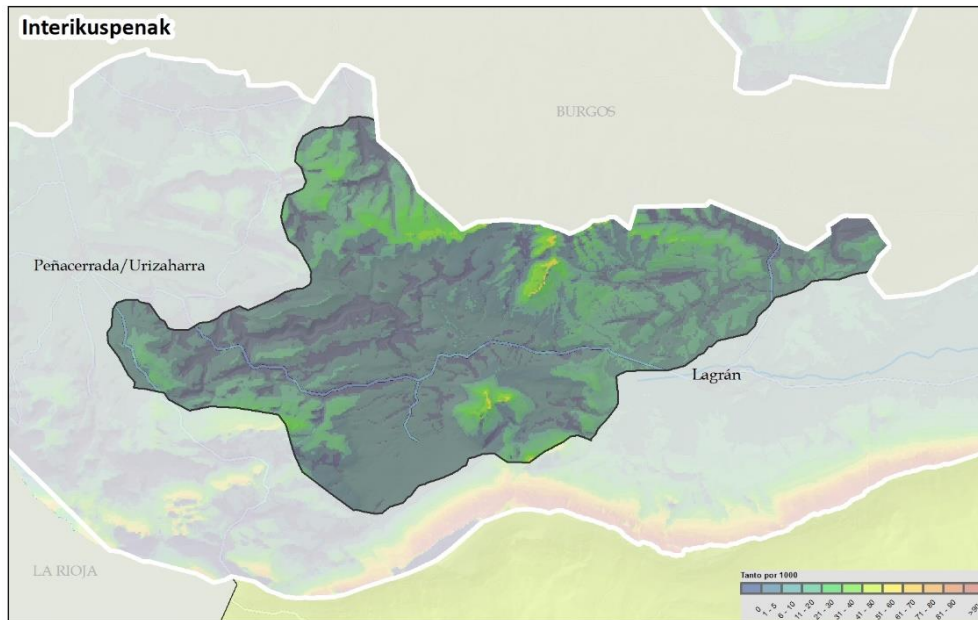
Gaurkotasuna



1945-46

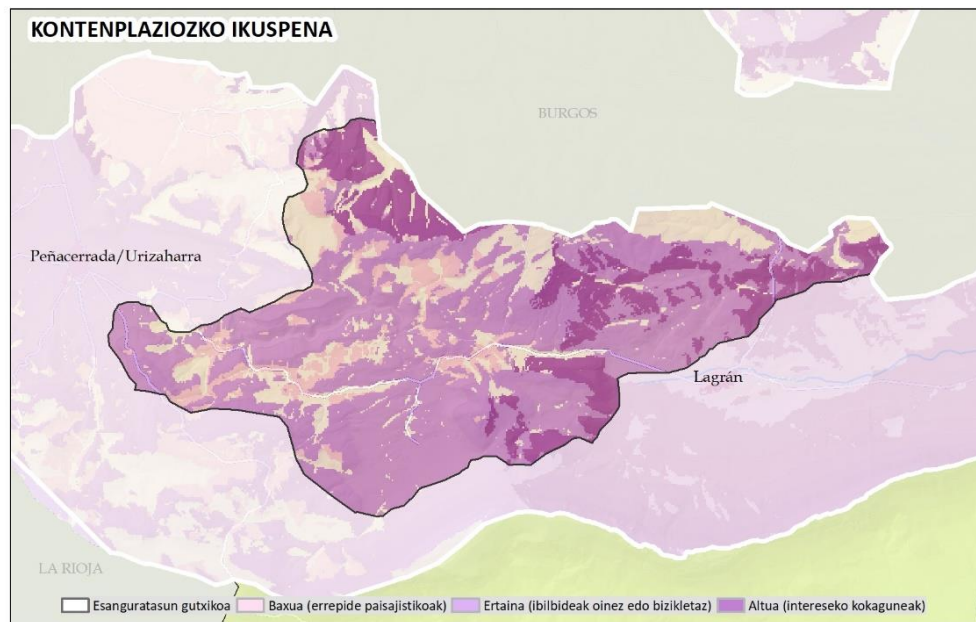
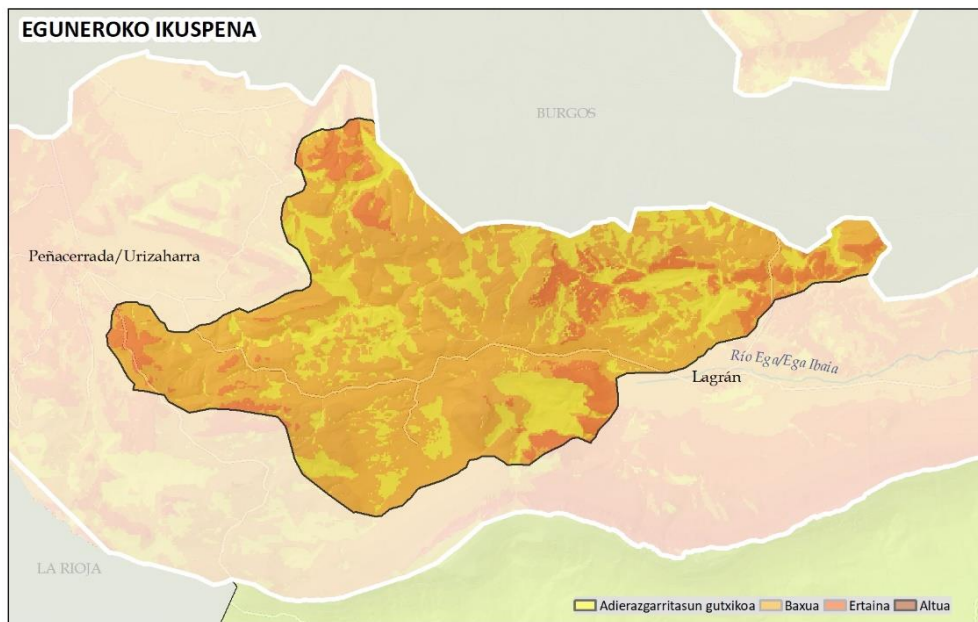
JAUNDEL ETA SEMENDIA MENDIAK

EBALUAZIOA: IKUSGARRITASUNA



Bere lotura bisuala ondoko Toloño mendilerroarekin eta Bernedo-Lagrango sakonunearekin da. Bere erliebe gorabeheratsuak bere lurraldearen ikuspen oso ezberdina sortzen du, ibai sareak sortutako ahokadura balio oso baxuen eta bere erliebearen tontor nagusiei dagozkien balio altuen artean: Semendia eta Jaundel mendiak.

Komunikabide nagusietatik urrun, eguneroko ikusmen-irisgarritasunaren balio orokorrek eraintan dira, eta zertxobait handiagoak bisitariari lotutakoak, batez ere Prado sakanen eta Peñako Ama Birjinaren ermitan.



EBALUAZIOA

KALITATEA: Kalitate *ertain altua*. Natura eta paisaia-balio garrantzitsuak. Gainera, berezko funtzio ekosistemikoak ditu naturgune gisa.

HAUSKORTASUNA: Batez besteko hauskortasuna du ia erabat, izkutatze ahalmen handiko baso-erabilerak, ikusmen-irisgarritasunaren balio ertainak eta txikiak eta enklabe kopuru esanguratsu batean berezko ikuspena dutelako..

ONDORIOAK

Ahuleziak

- Esku hartutako paisaia naturalaren hedadura zabala, antolamendua alda dezakeena.

Mehatxuak

- Inpaktu bisualeko azpiegiturak (energetikoak, antenak, etab.).
- Klima aldaketa da bere mehatxu nagusia. Ereduek klima mediterraneoaren aurrerapen azkarra proiektatzen dute submediterraneo epelaren gainean, eta, lehenik eta behin, bien arteko ukipen-eremuei eragingo die, unitate honen kasuan bezala, bai eta pisu bioklimatikoaren igoerari ere. Arabako testuinguruan, Mediterraneo azpiko pagadiak bereziki kalteberak dira.
- Konifero espezie aloktonoak dituzten baso-landaketak gehitzea eta daudenak areagotzea.

Indarguneak

- Azpiegitura berdean aurreikusitako biodibertsitate-korridorea.
- Funts eszenikoa, ikus-erreferentzia.
- Beren paisaiarekin emozionalki oso lotuta dauden eta identitate-sentimendu handia duten tokiko biztanleak.

Aukerak

- Balio ekonomiko eta ekosistemiko handiko baliabide naturalen (baso-baliabideen) hornidura handia, paisaian integratutako sistema jasangarrien bidez aprobeitza daitezkeenak.
- Baso-paisaia kontserbatzeko eta hobetzeko jarduketak sustatzea, azpiegitura berdean txertatuz
- Mendiak eskaintzen dituen zerbitzu ekosistemikoak, hiri- edo nekazaritza-izaerako beste eskualde batzuk garatzeko beharrezkoak direnak, kontserbatzeko beharrezkoak diren jarduketari ekiteko beharrezkoak diren sentsibilitate soziala handitzea.

Eusko Jaurlaritzak eta Europar Batasunak bultzatutako ekimenak, klima-aldaketari eta azpiegitura berdeari buruzko proiektuetan inbertsio handia egiten dutenak.

PAISAIAREN KALITATE HELBURUAK

PLANGINTZA-, KUDEAKETA- ETA JARRAIPEN- PROPOSAMENA

Paisaia-unitate osorako proposamen integrala erakusten da. Dagozkion geodatuak 1: 10.000 eta 1: 25.000 bitarteko eskalan garatu dira, eta horrek lurraldearen kudeaketan eta antola-menduan integratzea ahalbidetzen du. 4. dokumentuan (Helburuak, proposamenak eta adierazleak), planteatutako PKHak lortzeko ekintzak garatzen dira. Azpimarratu behar da PKH espezifikoenak eta garrantzitsuenak erakusten direla, eta horiek lortzeko ekintzak lehentasunekoak direla eta aurrera eramateko potentzialtasuna dutela.

Paisaia babesteko eta kudeatzeko behar dituzten ekintzak kontserbatzeko eta haien balioa nabarmentzeko formulatutako PKH erabakigarrienak honako hauek dira:

PU multzoa paisaia naturala kontserbatzeko PIBE gisa identifikatzea. Zehazki, paisaia naturalaren kontserbazioa eta babesa sustatzea: ibaiak, ibaiertzak eta hezeguneak, paisaia harritsuak eta higagarria, zuhaitzik gabeko gailurrak eta kordalak. Karakterizazioarekin lotutako osagaien multzoa babestea proposatzen da. Paisaia integratzea PUaren zati handi bat hartzen duten indarreko babes-tresnetan.

Barrualdean, belardiko sakanaren eta Peñako Ama Birjinaren ermitaren (PIBE) inguruan mugatutako kokaguneko paisaiaren kalitatea eta hauskortasuna direla-eta, ikus-babesa proposatzen da. Naturaltasunean edo aparteko paisaia-kalitatean aldaketa eragiten duen edozein eraldaketatik babesteko figuren pean sailkatzea gomendatzen da, lehenik ezarritako erabilerak mantenduz eta inpaktu bisualak sortzen dituzten jarduerak edo azpiegiturak garatzea eragotziz.

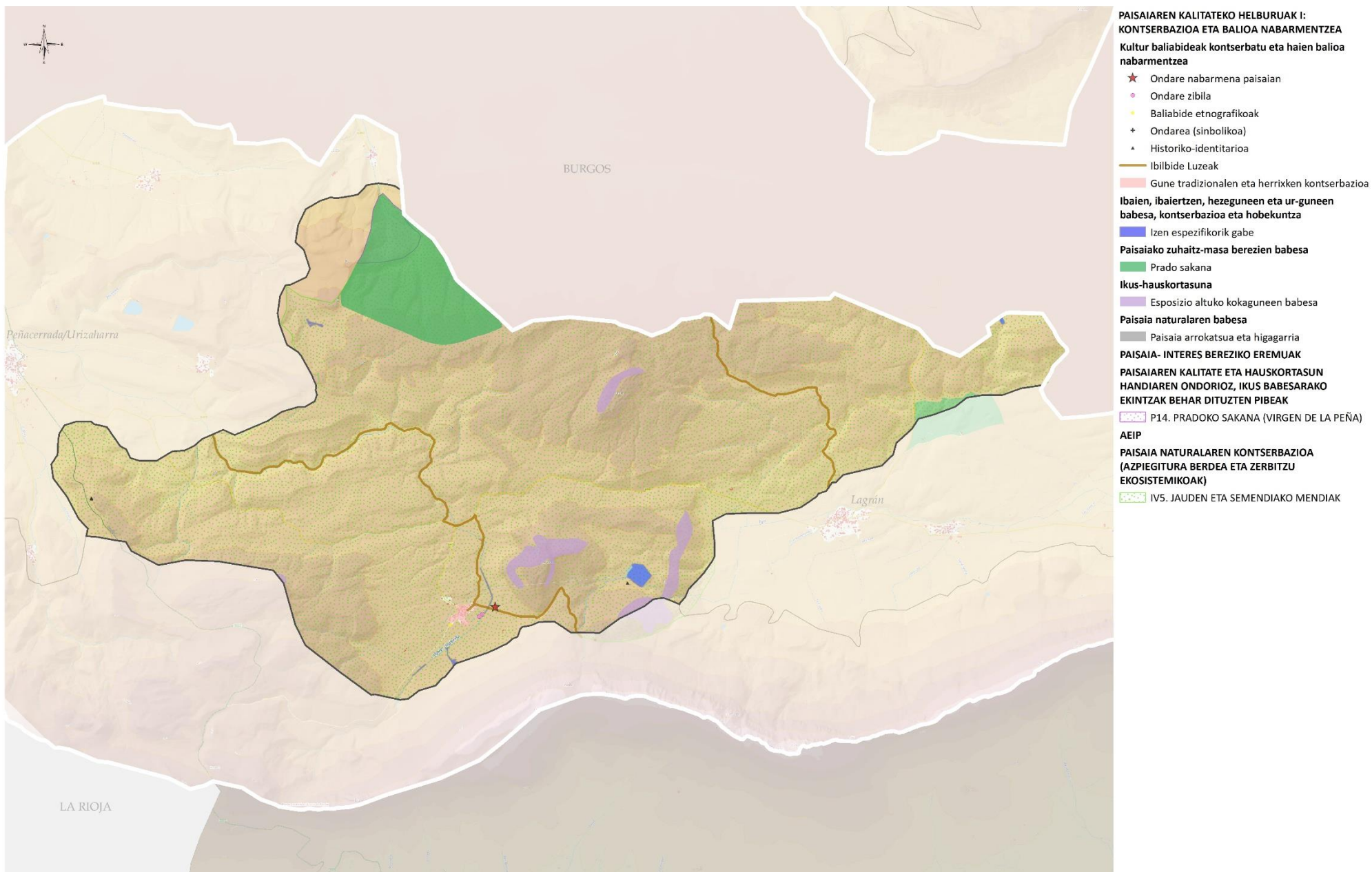
Kalitate ekologikoko eta paisaia-kalitateko nekazaritza-erabileraren kontserbazioa sustatzea, bai eta haren hobekuntza paisajistikoa, ekologikoa eta funtzionala ere.

- Lurzoru urbanizaezineko eraikinen ugaritzea zorrotzago arautzea: haien bolumetria, azalera, koloreak eta materialak arautzea, nekazaritzako eta abeltzaintzako lanak egiteko beharrezkoak direnean, lizentziak eta baimenak ematerakoan.
- Nekazaritza-paisaia kontserbatzeko berekin dakar haren kudeaketa, 4. Dokumentuan deskribatutakoa, zeinak laburbiltzen baitu sistema tradizionalari eusten laguntzen duten eta erabileren aldaketak eragozten dituzten politikak abian jartzea. Lotutako ustiategi txikien lehen mailako jarduerak sustatzea.

PUn eraikitako paisaiarako formulatutako gainerako PKHei ondare-balio historiko edo sinbolikoz adierazitako osagai guztiak kontserbatzea, hobetzea eta balioestea, bai eta ingurunea babesteko eta kontserbatzeko tresnak eta gune tradizionalen eta herrixken ikusmen pertzepzioa aktibatu eta garatzea ere.

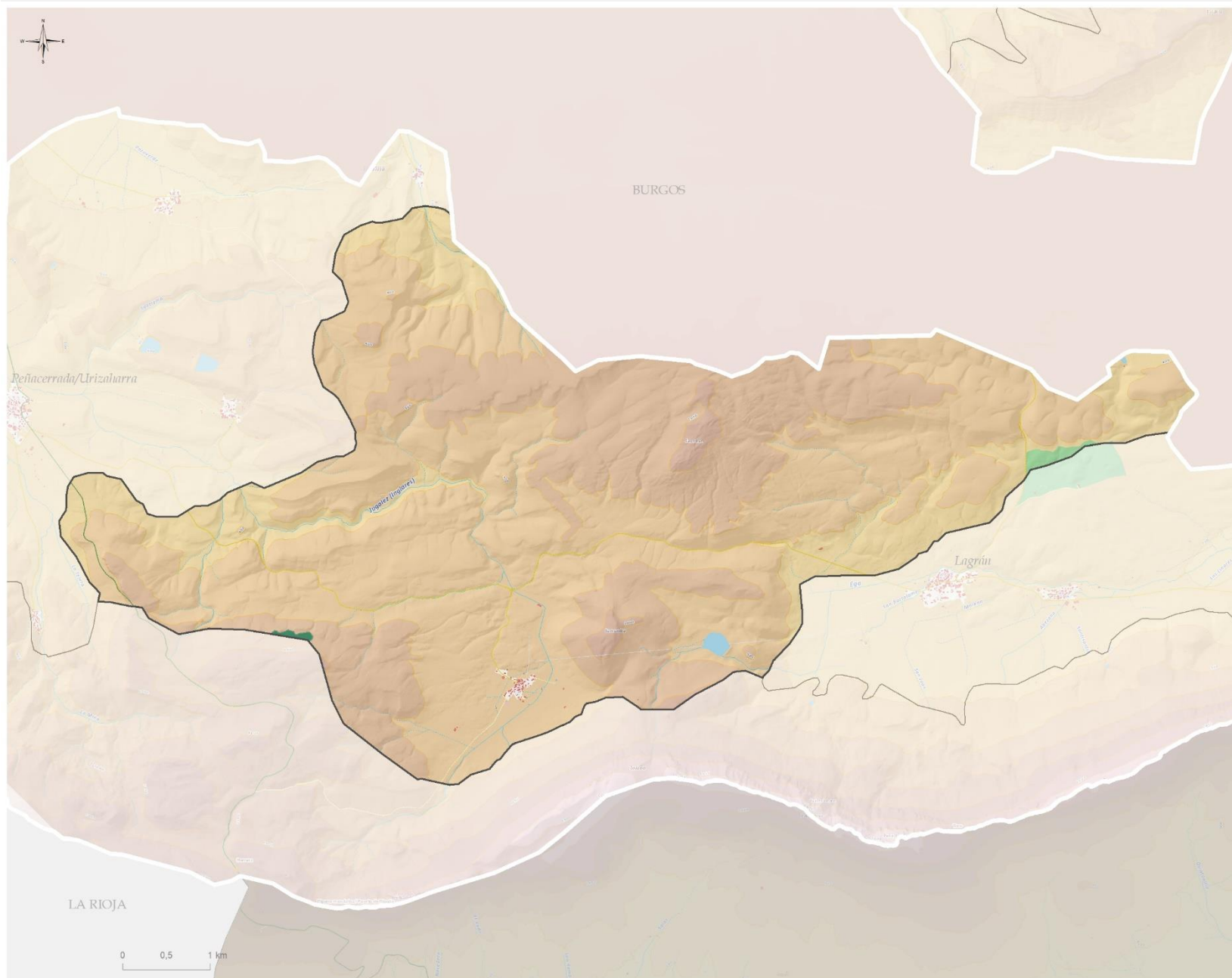
JAUNDEL ETA SEMENDIA MENDIAK

PAISAIAREN KALITATE HELBURUAK. PLANGINTZA, KUDEAKETA ETA JARRAIKEN PROPOSAMENA



JAUNDEL ETA SEMENDIA MENDIAK

PAISAIAREN KALITATE HELBURUAK. PLANGINTZA, KUDEAKETA ETA JARRAIKEN PROPOSAMENA

PAISAIAREN KALITATEKO HELBURUAK II:
KUDEAKETA ETA ANTOLAMENDUA

Hobetu daitekeen paisaia naturala

- Paisaia eta ekologia aldetiko hobekuntza
- sustatzea baso-landaketetan, ikusizko irisgarritasun altuko enklabeetan

Orrialde zuria, bi aldeetatik inprimatu ahal izateko