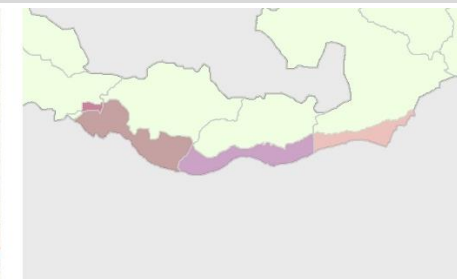


## TOLOÑO MENDILERROA/SIERRA DE TOLOÑO

## KOKALEKUA



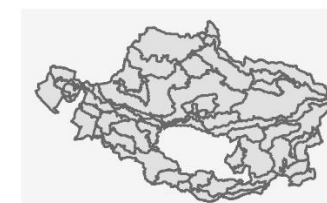
## Municipios/Udalerriak

- 44% Peñacerrada / Urizaharra
- 33,7% Lagrán
- 19,9% Bernedo
- 2,4% Zambrana



Azalera (ha): 21274

Bataz besteko malda	Altitude minimoa	Altitude maximoa	Bataz besteko altitua
20	643	1454	978



## DEFINIZIOA ETA IZAERA

Kantabria mendilerroaren erdialdea da, Mendialdea eta Arabako Errioxa banatzen dituen karekordal luzea, eta Arabako ekialdetik jarraitzen du Kodes mendilerroan. Euskal-kantauriar arroaren eta Ebroen arroaren arteko muga markatzen du, eta Pirinioetako unitate morfoestrutural handiaren hego-mendebaldeko muturra da, Pirinioetako zamalkadura, zamalkatzeko antiklinorio handi bat, oso hautsia eta berdetsua Ebroko sakonunerantz, isuralderik malkartsuenak aurkezten ditu.

Atlantiar itzala duen azken mendikatea, muga biogeo-grafiko garrantzitsua ere bada, Kantauriko hegoaldeko haize hezeen aurrerapena geldiarazten duen azken hesi orografikoa baita. Trantsizio bioklimatiko horren ondorioz, paisaia naturala eta basokoa da, eta landaretza kontraste nabarmena dago. Iparraldeko isurialdean pagadiak dira nagusi (*Fagus sylvatica*) kotarrik altuenetan, eta bailararekiko kontaktuan erkameztien (*Quercus faginea*) laginak daude. Aldiz, hegoaldeko isurialdea, eremutik kanpo, klima kontinentaleko edo mediterraneoko ohiko formazioa nagusi da.



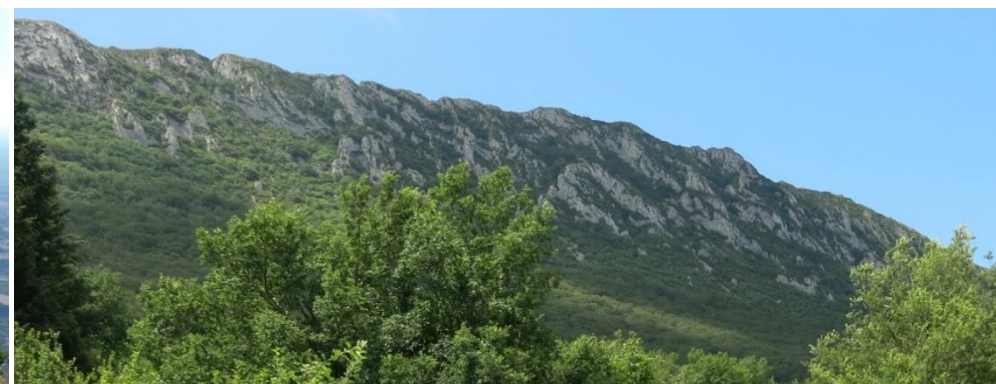
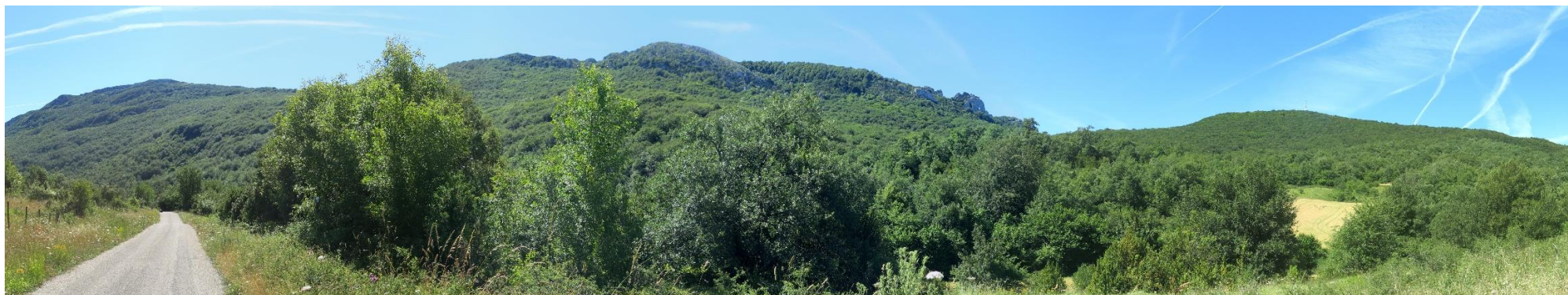
## TOLOÑO MENDILERROA/SIERRA DE TOLOÑO

### DEFINIZIOA ETA IZAERA

Arabako Errioxa mendebaldetik ekialdera hedatzen da, eta Errioxan berriz sartzen da Rivas de Tereso mendateraino. Toloño mendilerroak erliebe malkartsua du hegoaldeko hegalean, iparraldeko isurialdean etzanagoa.

Unitatean, mendilerroaren iparraldeko hegaletan, klima heze eta lainotsua da nagusi, Atlantiko edo Kantauri isurialdekoa; horrek zuhaitz-eraketa trinko eta bioanitzak ahalbidetzen ditu, eta baso hostogalkorra da nagusi. Pagadiak daude, eta, neurri txikiagoan, erkameztiak, ezpelez lagunduta oihanpean, *Pinus sylvestris* orbanak ere badaude. Ur-ibilguen inguruan haltzak dituen ibaiertzeko baso bat sortzen da.

Paisaian gailurrak eta kareharrizko malkarrak nabarmentzen dira, eta gailurretan eredu kartiko bat da nagusi, lapiaza estali eta estali gabeak dituen. Herrera eta Bernedoko mendateek Errioxarekin lotzen duten bi errepidek zeharkatzen dute.

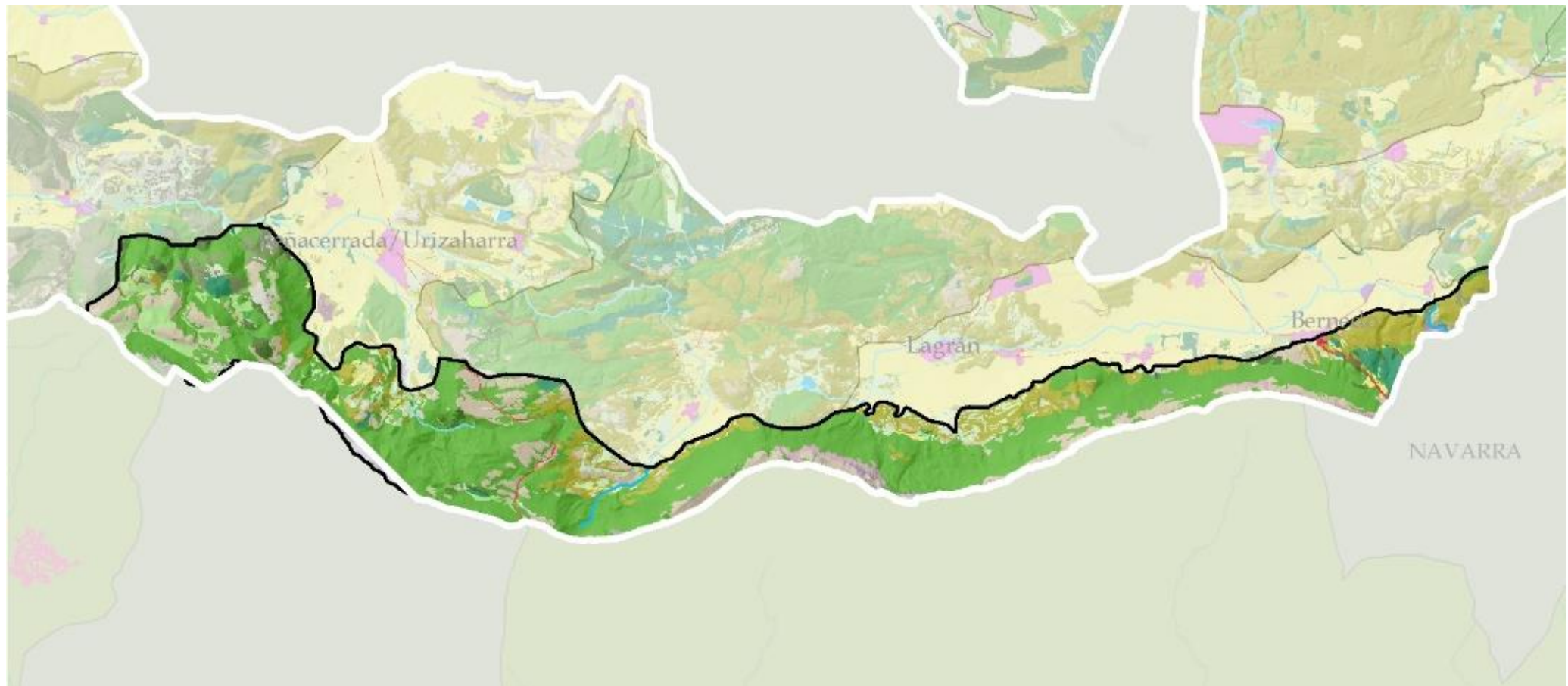




## TOLOÑO MENDILERROA/SIERRA DE TOLOÑO

36

## DEFINIZIOA ETA IZAERA



## LANDAREDIA ETA LURZORUAREN ERABILERAK

## BASO-PAISAIA

- HARIZTIAK, PAGADIAK ETA BESTE HOSTOGALKOR BATZUK
- ERKAMEZTIAK ETA AMEZTIAK
- ARTADIAK
- BASO MISTOA
- PINUDI MEDITERRANEOAK ETA SUBMEDITERRANEOAK
- BASO-LANDAKETA PRODUKTIBOAK
- SASTRAKADIA

- BELARDI MENDITARRAK, BELAZEAK, IHITOKIAK ETA ZOHIKAZTEGIAK
- ARREAK

## PAISAIA LITOLOGIKOA ETA HIGATZAILEA

- LARRE ETA SASTRAKA PETRANOAK
- KARKABAK
- GLERAK
- HARKAITZAK ETA MALKARRAK
- HARKAIZTIAK ZUHAIZTIEKIN

## URAREN PAISAIA

- BESTELAKO UR-GUNEAK
- UR-BAZTERREKO LANDAREDI

## NEKAZARITZA ETA ABELTZAINTZAKO PAISAIAK

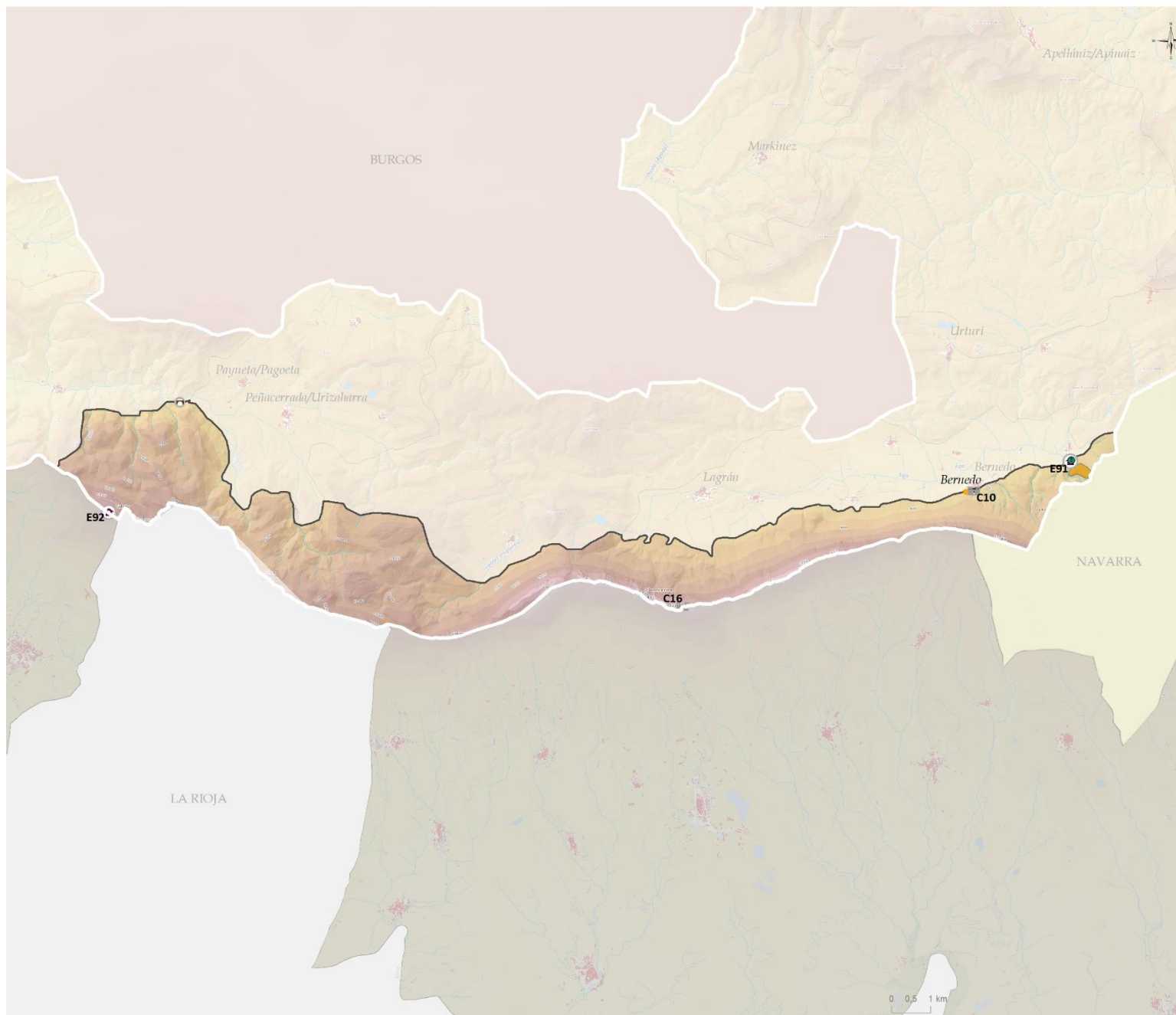
- BELAZE ETA LABORE ATLANTIKOAK
- LUR GOLDAGARRIA
- BARATZEAK ETA FRUTA-ARBOLAK

## ERALDAKETA HANDIKO PAISAIAK

- GIZA KOKALEKUAK
- KOMUNIKAZIO-SAREA

## TOLOÑO MENDILERROA/SIERRA DE TOLOÑO

## DEFINIZIOA ETA IZAERA

**BALIO KULTURALAK, HISTORIKOAK ETA IDENTITARIOAK****Erligiosoa**

Baselizak (2)

**Defentsa**

Gazteluak eta dorreak (2)

**Zibila**

Zubia (1)

Errotak, irin-errotak eta olio-errotak (1)

**Etnografikoak**

Teileriak, karobiak, elurtegiak, erlategiak... (2)

**Gune historiko-identitarioak**

Recinto fortificado de Ciudad

**Hirigune historikoak eta gune nabarmenak paisaiaren aldetik**

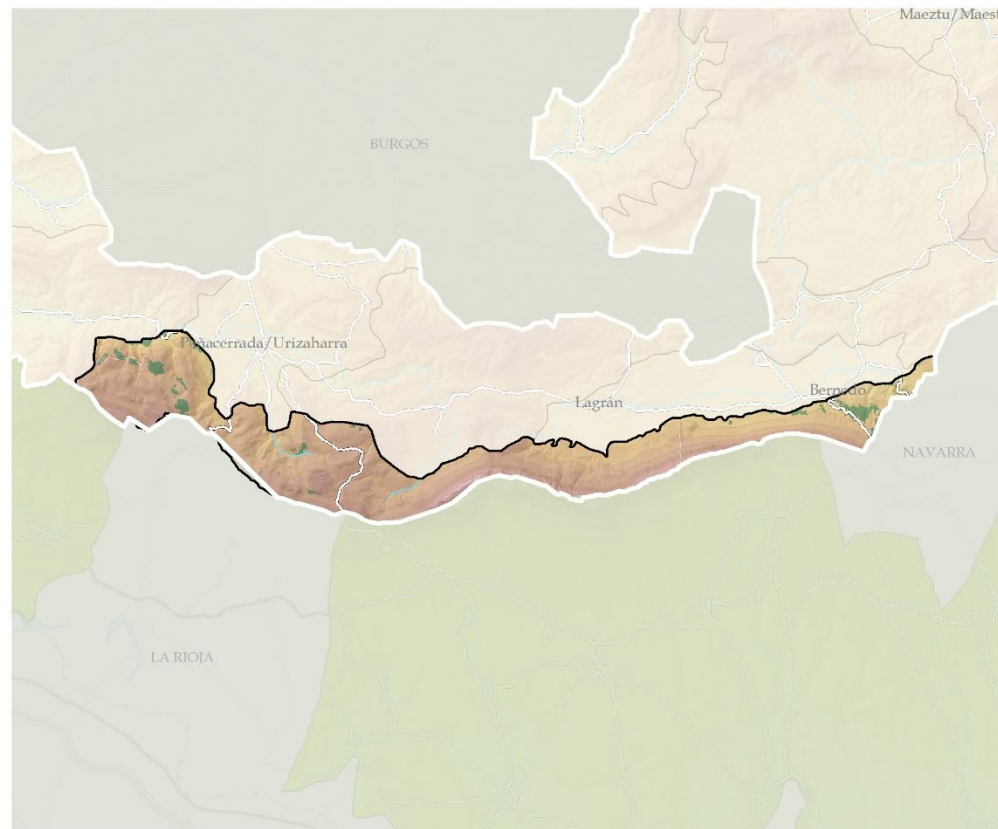
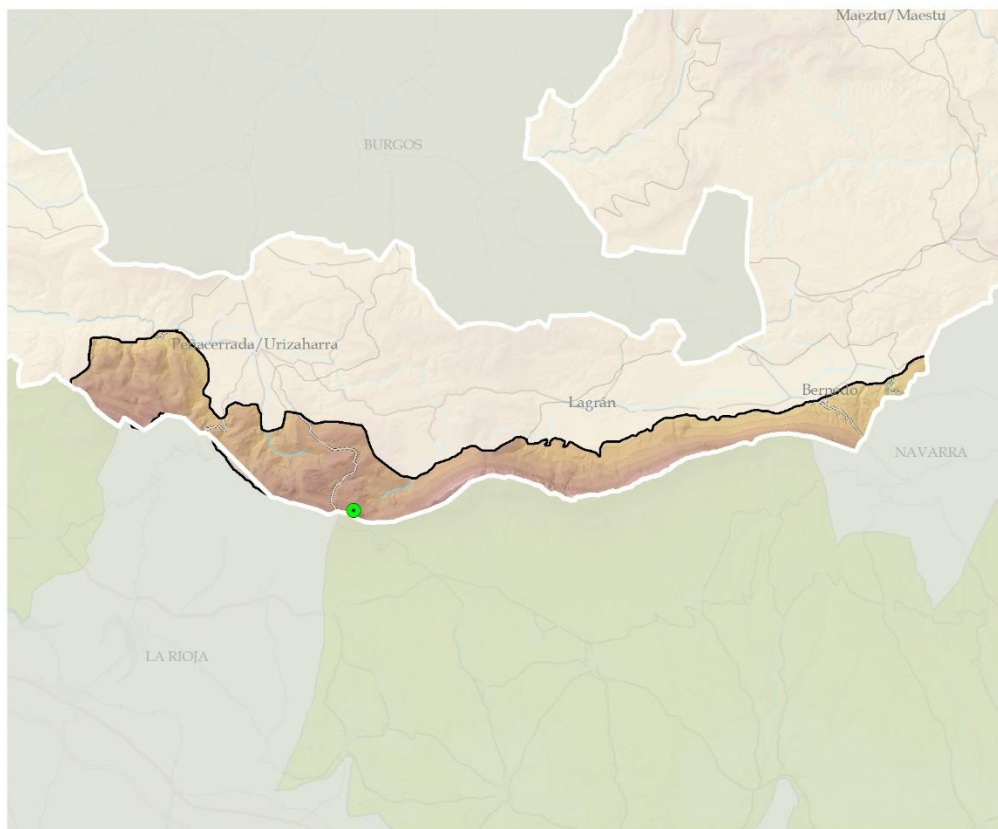
Villa de Bernedo

**Baliabide nabarmenak paisaian**

- C10, CASTILLO DE BERNEDO
- C16, CASTILLO DE TORO
- E91, ERMITA DE SAN BARTOLOMÉ
- E92, ERMITA SANTUARIO NTRA. SRA. DEL TOLOÑO

# TOLOÑO MENDILERROA/SIERRA DE TOLOÑO

## DEFINIZIOA ETA IZAERA



ERALDAKUNTZA HANDIAK ETA NABARMENAK

- Telekomunikazio-antena (1)
- Beste errepideak

EKOIZPEN-BALIO SEKTORIALAK

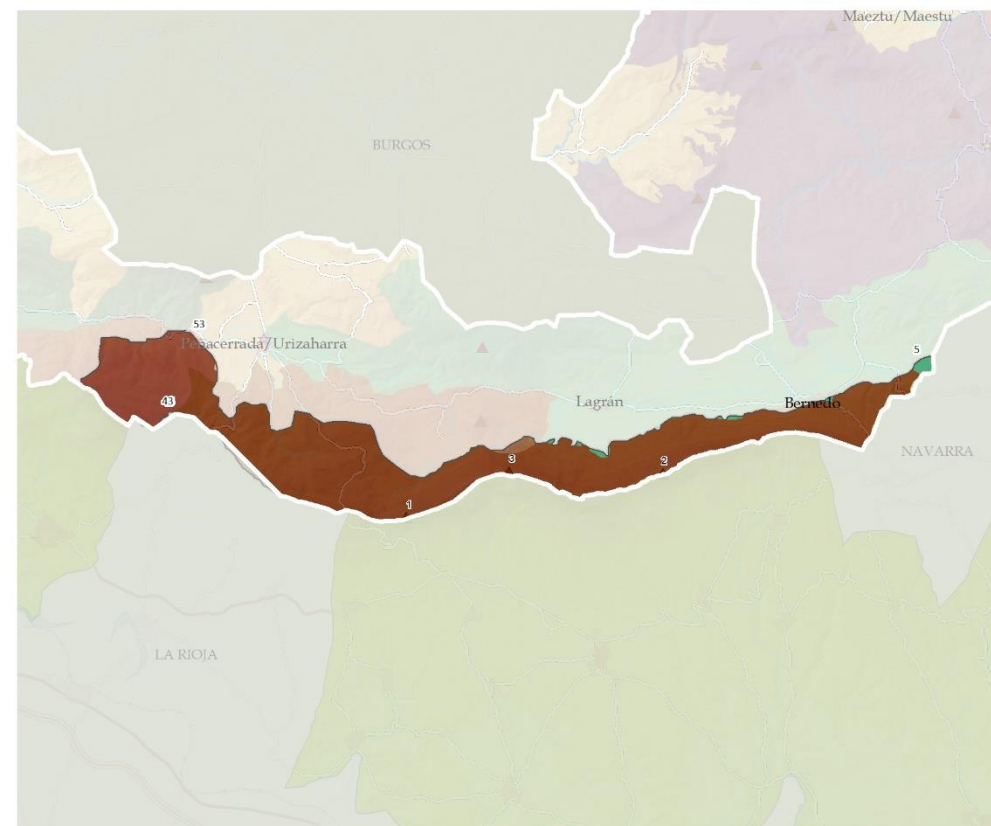
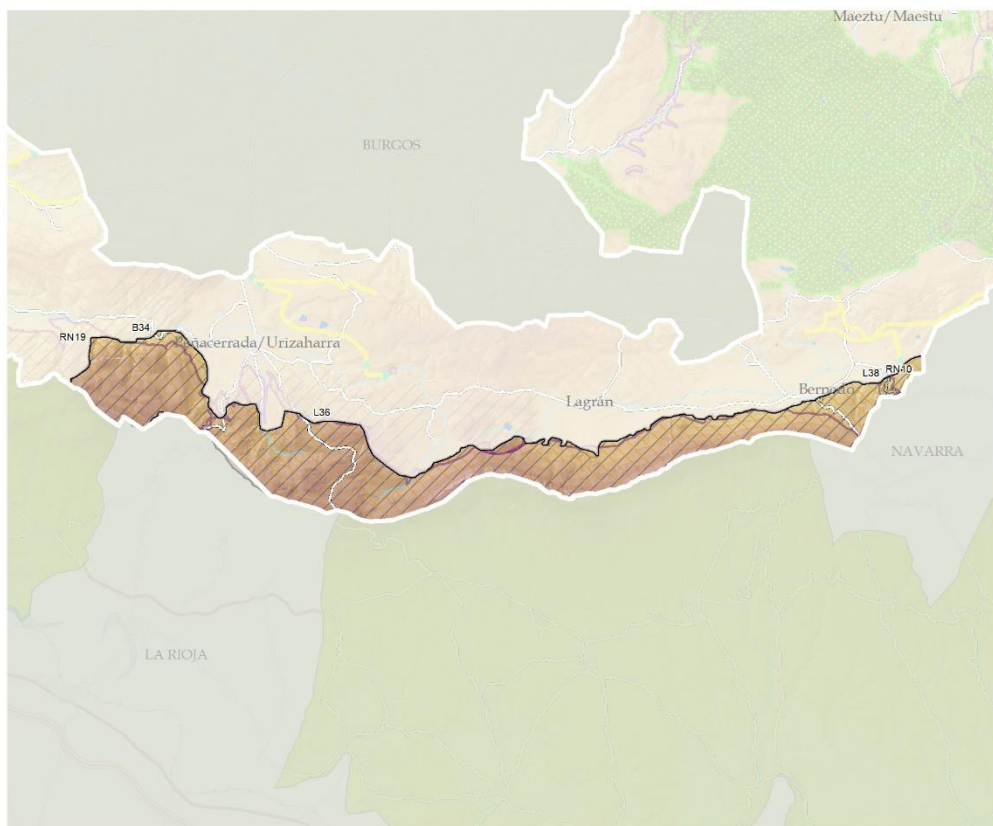
- Baso-produktibitatea



## TOLOÑO MENDILERROA/SIERRA DE TOLOÑO

36

## DEFINIZIOA ETA IZAERA



## BALIO NATURALAK ETA EKOLOGIKOAK

## Natura 2000 Sarea

- RN10: Ega-Berron ibaia/Rio Ega-Berron
- RN19: Toloño mendilerroa/Sierra Toloño

## Interes geologikoko lekuak

- L36, Sierras de Cantabria y Toloño
- L38, Desfiladero de Angostina

## LAG eta Azpiegitura berdea

- Korrikalariak

## Bioerreserbak

- B34: Sierra de Cantabria-Toloño

Arabako Lurralde Historikoko Paisaia Berezien  
eta Apartekoen Katalogoan

- 5: Mendiluzea - Jaundel - Luzaran
- 43: Sierra Cantabria
- 53: Sierra de Toloño

## Paisaia-baliabide inbentariatuak

## Gailurrak

- 1: ESKAMELO
- 2: LEÓN, PEÑA DEL
- 3: RECILLA



**TOLOÑO MENDILERROA/SIERRA DE TOLOÑO**

36

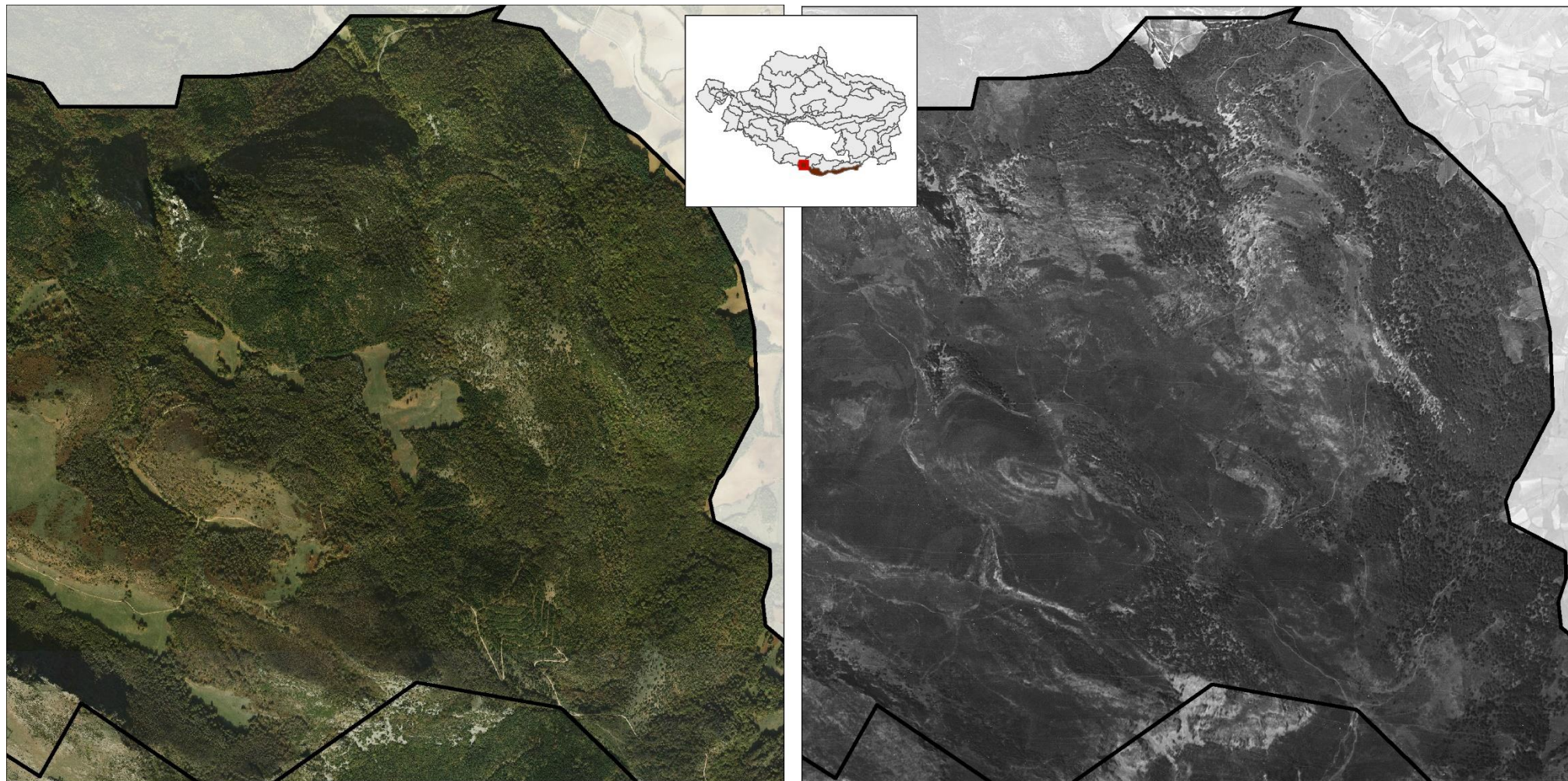
**DINAMIKAK**

Unitatearen baldintza bereziak direla eta, dinamika natural nagusia da, eta, oro har, ez da paisaia funtsean aldatu azken hamarkadetan.

**DINAMIKAK (PRESIO NAGUSIAK)**

- Kalitatea galtzea eta zenbait baso-masa desagertzea klima-aldaketaren ondorioz.

Landaretza potentzialaren mapak adierazten du landaretza bere serie potentzialari dagokiola gehienbat. Aireko argazki historikoek azken 50 urteetan aldaketa esanguratsurik izan ez duen paisaia erakusten digute, larreetatik eta sastraketatik basoa berreskuratzea izan ezik.



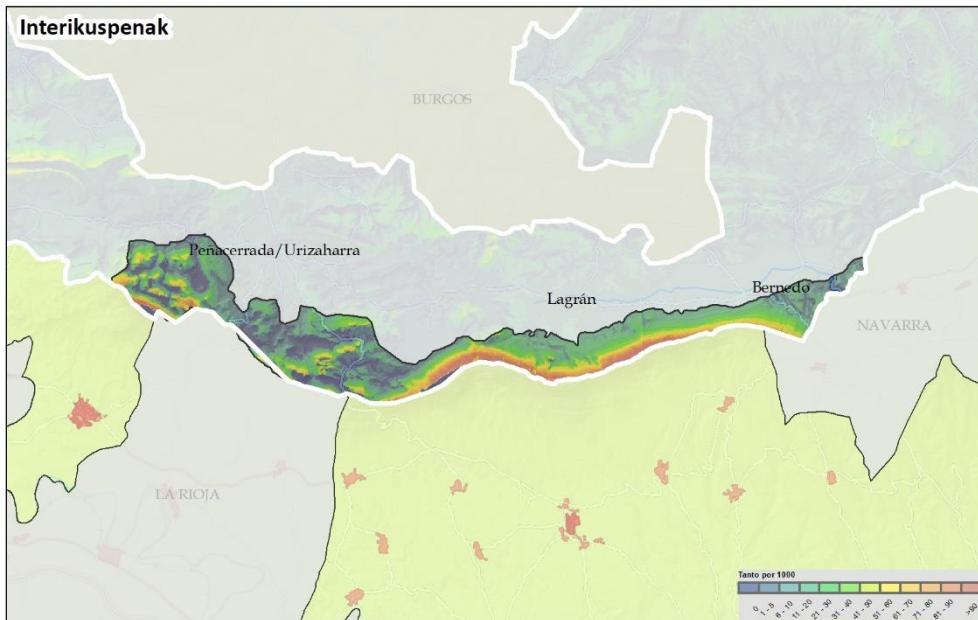
Gaurkotasuna

1945-46

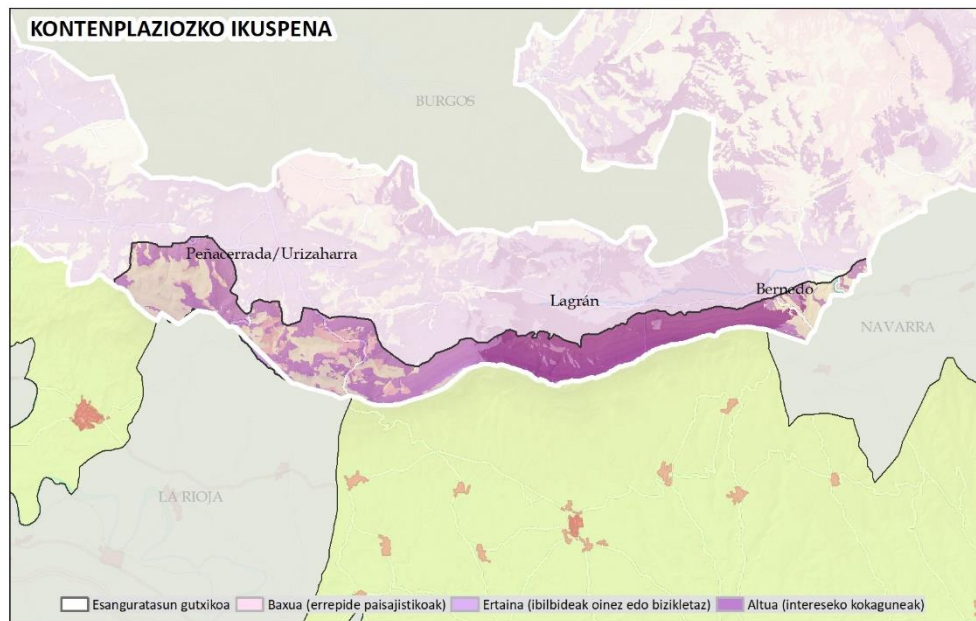
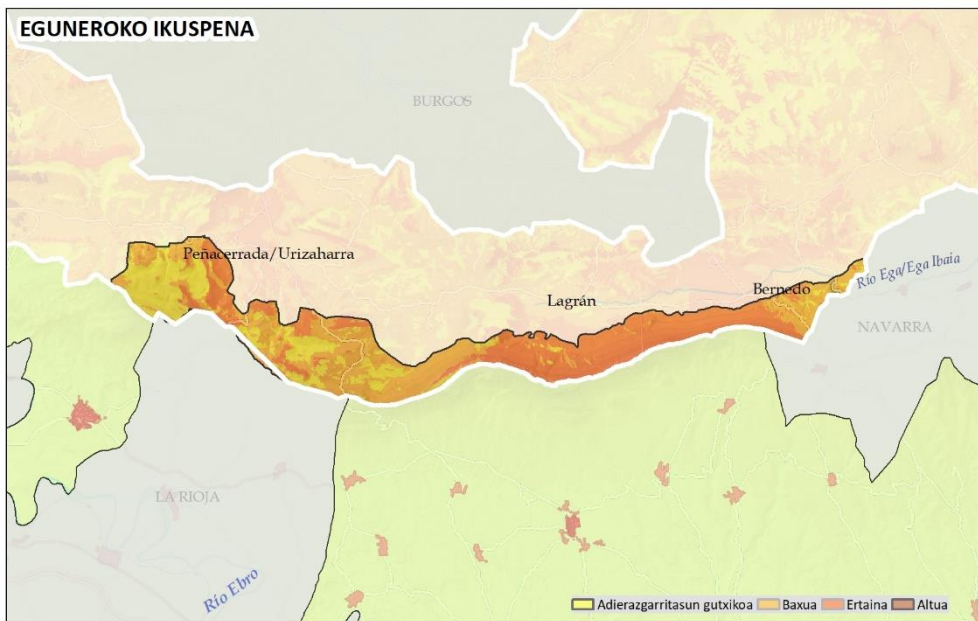


# TOLOÑO MENDILERROA/SIERRA DE TOLOÑO

## EBALUAZIOA: IKUSGARRITASUNA



Toloño mendilerroa eremuaren hondo eszeniko nagusietako bat da, unitate askotatik ikusita, bereziki Gasteizko Mendien gailurrak Entzia mendilerroaraino lotzen dituen lerroaren hegoaldean daudenak. Hala ere, lotura bisuala du linea horren iparraldean eta mendebaldean dauden zonaldeekin. Horregatik, eremuarekiko berezko ikuspen-balioak eta ikusmen-irisgarritasuneko balioak, bai egunerokoa, bai kontenplazikoak, altuak dira oro har. Mendebaldeko muturrean, Toloño eta Eskamelo tontorren artean, mendilerroaren horma desitxuratu egiten da tontor eta lepo txikiak eratuz, non ikuspen maila altuak eta baxuak ematen diren, hurrenez hurren.





**EBALUAZIOA:**

**KALITATEA:** *Kalitate handia*, natura eta paisaia-balio garrantzitsuak dituelako. Natura-gune gisa dituen berezko funtzio ekosistemikoez gain, kordalaren bi aldeetako biztanleen hondo eszeniko eta identitarioa da, batez ere Ebroko arrotik.

**HAUSKORTASUNA:** Hauskortasun handia du ia erabat, eremuarekiko eta, bereziki, Ebroko bailarekiko ikusmen handia duelako, bertatik lurralde guztietan ikusten baita.

**ONDORIOAK**
**Ahuleziak**

- Eskualde mediterraneoaren eta Eurosiberiarraren arteko trantsizio-eremua, mendilerro honek hartzen duena bezalakoa, interes biogeografiko handiko baso atlantikoak dituena, klima berotzearekin lotutako hezetasun- eta tenperatura-baldintzen aldaketekiko oso kalteberak

**Mehatxuak.**

- Inpaktu bisualeko azpiegiturak: azpiegitura energetikoak (ekoizpenekoak edo garraio-koak), telekomunikazioak, etab.
- Klima-aldaketa da bere mehatxu nagusia. Ereduak klima mediterraneoaren aurrerapen azkarra proiektatzen dute submediterraneo epelaren gainean, eta, lehenik eta behin, bien arteko ukipen-eremuei eragingo die, unitate honen kasuan bezala, bai eta pisu bioklimatikoaren igoerari ere. Eremu horietan, litekeena da basoak aldeko baldintzetatik oso urrun geratzea, eta horrek, besteak beste, honako arrisku hauek ekar ditzake: basoak erortzea, izurriteak eta gaixotasunak areagotzea, biodibertsitatea gutxitzea eta espezie exotiko inbaditzaileak ugaritzea, eta suteen maiztasuna eta garrantzia handitzea. Pagadi submediterraneoak bereziki urragarriak dira.

**Indarguneak**

- Azpiegitura berdean jasotako biodibertsitate-korridorea.
- Funtz eszenikoa, ikus-erreferentzia.
- Tokiko biztanleriak, emozionalki, lotura handia du bere paisaiarekin, eta identitate-sentimendu handia du.
- Neurri batean Natura 2000 Sarean integratutako espazioa da, eta horrek bere balio ekologikoen babes handia ematen dio.

**Aukerak**

- Balio ekonomiko eta ekosistemiko handiko baliabide naturalen hornidura nabarmena, paisaia integratutako sistema jasagarrien bidez aprobeitatu daitezkeenak.
- Baso-paisaia kontserbatzeko eta hobetzeko jarduketak sustatzea, azpiegitura berdean txertatuz.
- Mendiak eskaintzen dituen zerbitzu ekosistemikoak, hiri edo nekazaritza izaerako beste eskualde batzuk garatzeko beharrezkoak direnak, kontserbatzeko beharrezkoak diren jarduketei ekiteko beharrezkoak diren sentsibilitate soziala handitzea.
- Eusko Jaurlaritzak eta Europar Batasunak bultzatutako ekimenak, klima-aldaketari eta azpiegitura berdeari buruzko proiektuetan inbertsio handia egiten dutenak.

## TOLOÑO MENDILERROA/SIERRA DE TOLOÑO

### PAISAIAREN KALITATE HELBURUAK. PLANGINTZA, KUDEAKETA ETA JARRAIPIEN PROPOSAMENA

Paisaia-unitate osorako proposamen integrala erakusten da. Geodatuak 1: 10.000 eta 1: 25.000 bitarteko eskalan garatu dira, eta horrek lurraldearen kudeaketan eta antolamenduan integratzea ahalbidetzen du. IV. Dokumentuan (Helburuak, proposamenak eta adierazleak), planteatutako PKHak lortzeko ekintzak garatzen dira. Nabarmendu behar da PKH espezifikoenak eta garrantzitsuenak erakusten direla, eta horiek lortzeko ekintzak lehentasunezkoak direla eta aurrera eramateko potentzialtasuna dutela.

Paisaia babesteko eta kudeatzeko behar dituzten ekintzak **kontserbatzeko eta haien balioa nabarmentzeko** formulatutako PKH erabakigarrienak honako hauek dira:

**PU multzoa paisaia naturala kontserbatzeko PIBE gisa identifikatzea.** Horrekin batera, paisaia naturalaren kontserbazioa eta babesa sustatzea: ibaiak, ibaiertzak eta hezeguneak, paisaia harritsua eta higagarria, zuhaitzik gabeko gailurrak eta zubiak. Karakterizazioarekin lotutako osagaien multzoa babestea proposatzen da. Paisaia integratzea PUaren zati handi bat hartzen duten indarreko babes-tresnetan.

**PU multzoa identifikatzea, paisaiaren kalitate eta urritasun handiagatik ikusmena babesteko PIBE gisa.**

- Naturaltasunean edo aparteko paisaia-kalitatean aldaketa eragiten duen edozein eraldaketatik babesteko irudi azpian proposatzea da, aurretik ezarritako erabilerak mantenduz eta inpaktu bisualak eragiten dituzten jarduerak edo azpiegiturak garatzea eragotziz.

Hauek dira PUn eraikitako paisaiarako formulatutako PKH erabakigarrienak:

- Oro har, ondare balio, historikoa edo sinbolikoa duten osagai guztiak kontserbatzea, hobetzea eta balioestea proposatzen da.

Ez da neurri berezirik behar hedapenerako beste espazio batzuk egokitzeko (begiratokiak eta ibilbideak), lehendik daudenekin nahikoa dela uste baita. Nolanahi ere, horiek guztiak antolamendu-tresna arruntetan sartzeari proposatzen da.

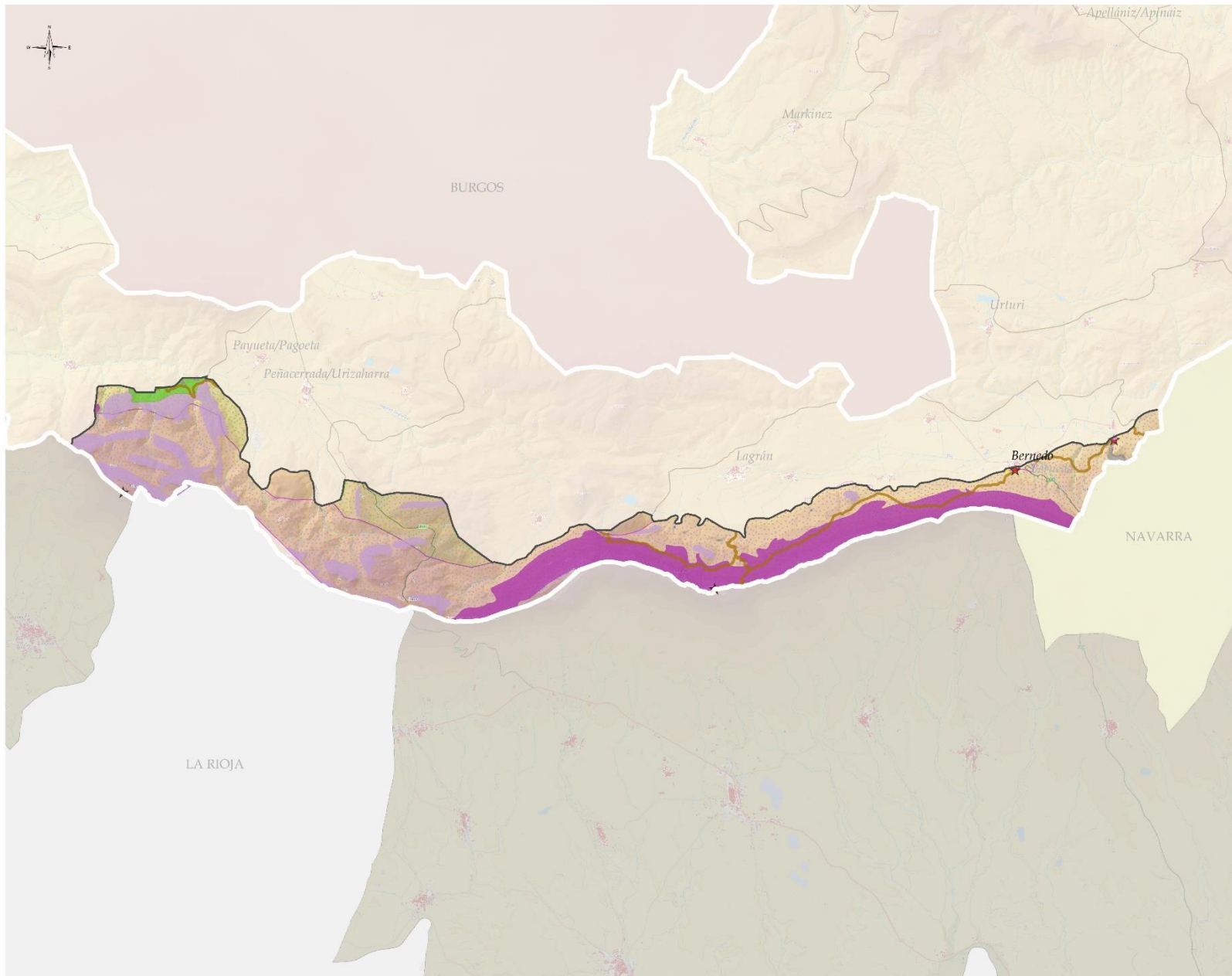
Ikusmenean duen eragina dela-eta, basoberritze batzuk hobetzea proposatzen da.



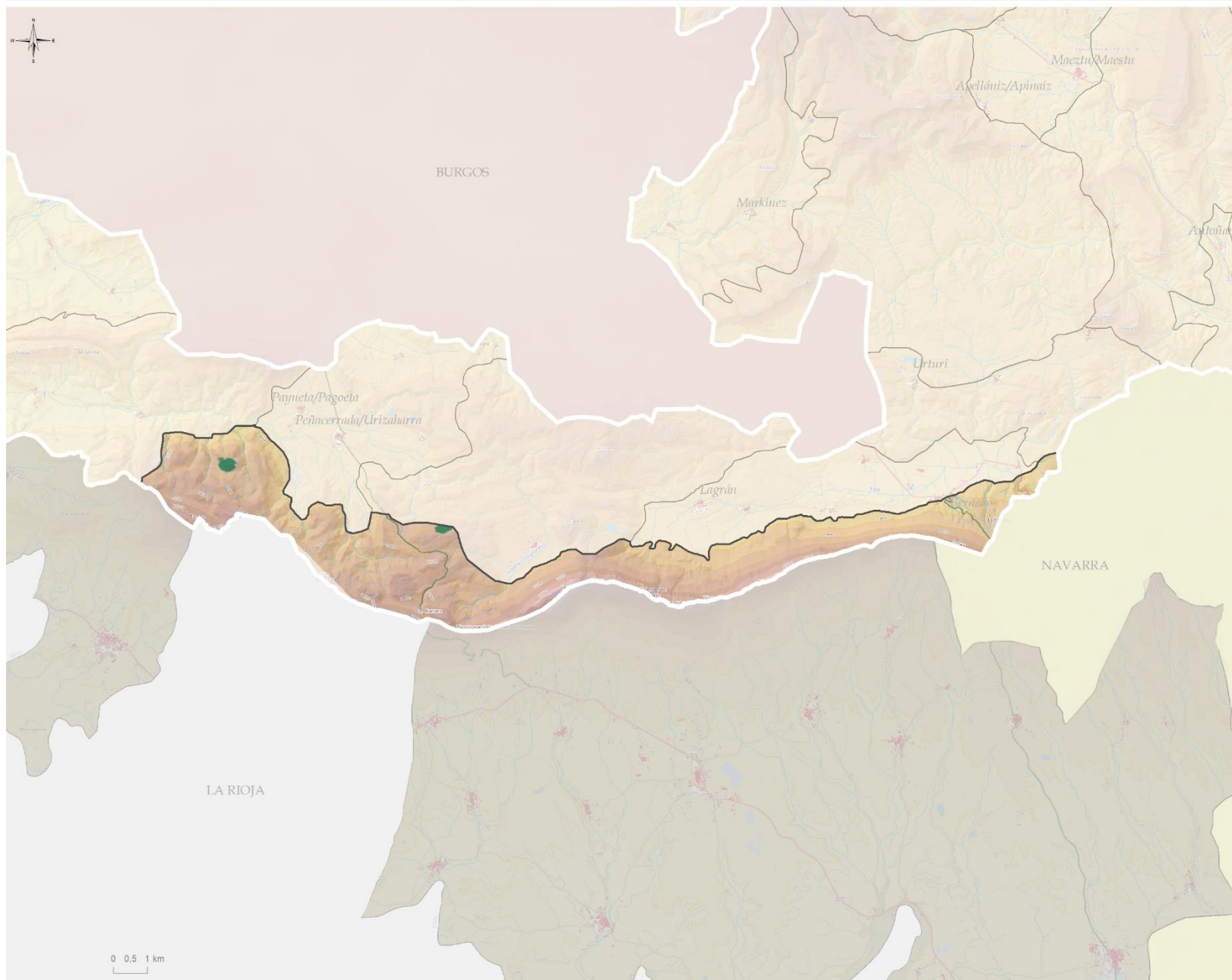




# TOLOÑO MENDILERROA/SIERRA DE TOLOÑO

## PAISAIAREN KALITATE HELBURUAK. PLANGINTZA, KUDEAKETA ETA JARRAIPIEN PROPOSAMENA



- PAISAIAREN KALITATEKO HELBURUAK I: KONTSERBAZIOA ETA BALIOA NABARMENTZEA**  
Kultur baliabideak kontserbatu eta haien balioa nabarmentzea
- ★ Ondare nabarmena paisaian
  - Ondare zibila
  - Baliabide etnografikoak
  - Ibilbide Luzeak
  - Gune tradizionalen eta herrixken kontserbazioa
- Ibaien, ibaiertzen, hezeguneen eta ur-guneen babesa, kontserbazioa eta hobekuntza**
- Izen espezifikorik gabe
- Ikus-hauskortasuna**
- Esposizio altuko kokaguneen babesa
  - Eszena hondoko kokaguneen babesa
- Paisaia naturalaren babesa**
- Paisaiaren konektibotasunerako behar diren goi kalitateko kokagune naturalak (Azpiegitura Berdea)
  - Paisaia arrokatsua eta higagarria
- PAISAIA- INTERES BEREZIKO EREMUAK**  
**PAISAIAREN KALITATE ETA HAUSKORTASUN HANDIAREN ONDORIOZ, IKUS BABESARAKO EKINTZAK BEHAR DITUZTEN PIBEAK**
- P11. TOLOÑO MENDILERROA/SIERRA DE TOLOÑO
- AEIP**
- PAISAIA NATURALAREN KONTSERBAZIOA (AZPIEGITURA BERDEA ETA ZERBITZU EKOSISTEMIKOAK)**
- IV5. JAUDEN ETA SEMENDIAKO MENDIAK
  - IV9. BERGANZO ETA PAYUETA/PAGOETAKO MENDIAK

**PAISAIAREN KALITATE-HELBURUAK. PLANGINTZA, KUDEAKETA ETA JARRAIPIEN PROPOSAMENA**

**PAISAIAREN KALITATEKO HELBURUAK II:  
KUDEAKETA ETA ANTOLAMENDUA**
**Hobetu daitekeen paisaia naturala**

Paisaia eta ekologia aldetiko hobekuntza  
 sustatzea baso-landaketetan, ikusizko  
 irisgarritasun altuko enklabeetan