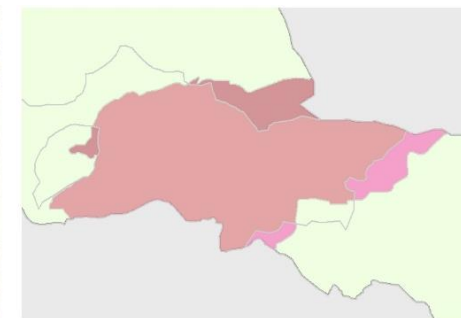


## PORTILLAKO MENDILERROAK/ZABALATE ETA ZAMBRANAKO BAILARA

35

## KOKALEKUA



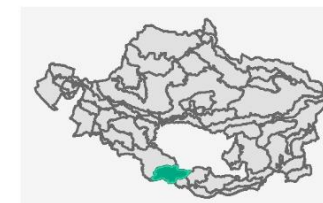
## Municipios/Udalerriak

- 82,2% Zambrana
- 9,9% Berantevilla
- 7,9% Peñacerrada / Urizaharra



Azalera (ha): 21274

Bataz- teko malda	Altitude mini- moa	Altitude maxi- moa	Bataz- teko altitu- dea
18	462	1054	701



## DEFINIZIOA ETA IZAERA

Kareharrizko mendilerroa, gailurra nagusi duena Zambranako nekazaritza-bailarean (Aisia eta Berganzo harana). Jugalez ibaiak (Inglares) egituratzen du azken zatian, Ebroekin bat egiten duen ibarrean sartu aurretik. Baso-paisaia trantsizio submediterraneokoa da, eta karraskak eta erkametzak dira nagusi, Toloño mendilerroaren muga dauden pagadi submediterraneo zabalekin kontaktuan.

Nekazaritzako ibarrean, Ocio eta Berganzo herriguneak daude, ibaiertzean, nekazaritza-matrizeaz inguratuta. Portilla mendilerroak hiribildu zaharrak eta Portillako gazteluak osatzen duten monumentu-multzoaren izena jasotzen du, eta osagai horiek batasuna ezaugarritzen laguntzen dute.



**PORTILLAKO MENDILERROAK/ZABALATE ETA ZAMBRANAKO BAILARA****DEFINIZIOA ETA IZAERA**

Oso tolestuta eta hautsita dagoen lurralde batean kokatzen da, non zerra txikiak (antiklinalak) eta sakonuneak (sinklinalak) gertatzen diren, ekialde-mendebalde norabide nagusi bati jarraituz. Kantabria-Toloño mendilerroaren iparraldeko mendilerroak dira, zamalkaduraren aurrealde nagusitik Miranda-Trebiñuko sakonuneraino hedatzen direnak.

Zanbrana bailara (Ocio eta Berganzo harana), Aisialdiko diapiroko material iragankorren gainean Inglares bailarak modelatua, paisaia gizatiartu bat da, ibai-ibarreko lurzoru sakon eta hezeen gaineko laborantza-bilbadura bat ezaugarri duena, hego-ekialdean Toloño mendilerroak eta iparraldean Portilla mendilerroak mugatzen dutena. Kareharrizko malkarrak, laboreak, ibaiertza eta Aisiako muinoa protagonista dituen multzoa. Bertan, Lanos gaztelua dago, multzoa bisualki gobernatzen.

Portilla mendilerroa unitatearen irteeran dagoen Santa Cruz de Fierro nukleoaren eta Urizaharra eta Trebiñu konderrira lotzen dituen Somoko gain txikiaren artean dago, iparraldean Inglares ibaiaren arroa mugatuz. Higadurak hustutako Ocio-Urizaharra tolestura antiklinal estuaren itxura osatzen duten erliebeak dira. Iparraldeko isurialdeak Txulato mendilerroa osatzen du, malakar harritsuak eta bere landaretza deigarriak dituen, karraska arteen (*Quercus rotundifolia*) eta guraizeen (*Arbutus unedo*) nahasketa. Karraskez gain, Unitateko beste baso bereizgarri batzuk erkameztiak dira (*Quercus faginea*), ezpel-sastrakak (*Buxus sempervirens*) lagun dituztela. Halaber, larizio pinuaren eta pinu gorriaren landaketak daude, bai eta konifero exotikoen espezieak dituzten partzelak ere. Landaketa horietako batzuk paisaia aldetik kalteberak diren kokaguneetan daude, eta horietan, artifizialak direnez, paisaian inpaktu nabarmena dute, Portillako Gazteluaren inguruan daudenak kasu.

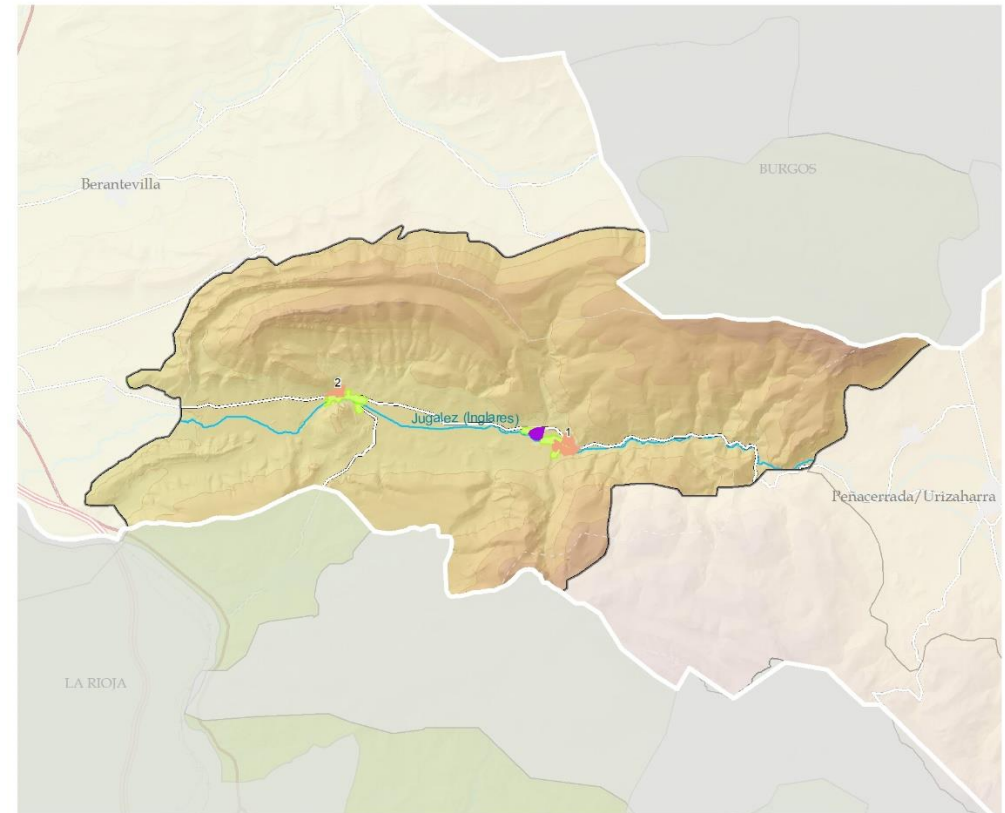
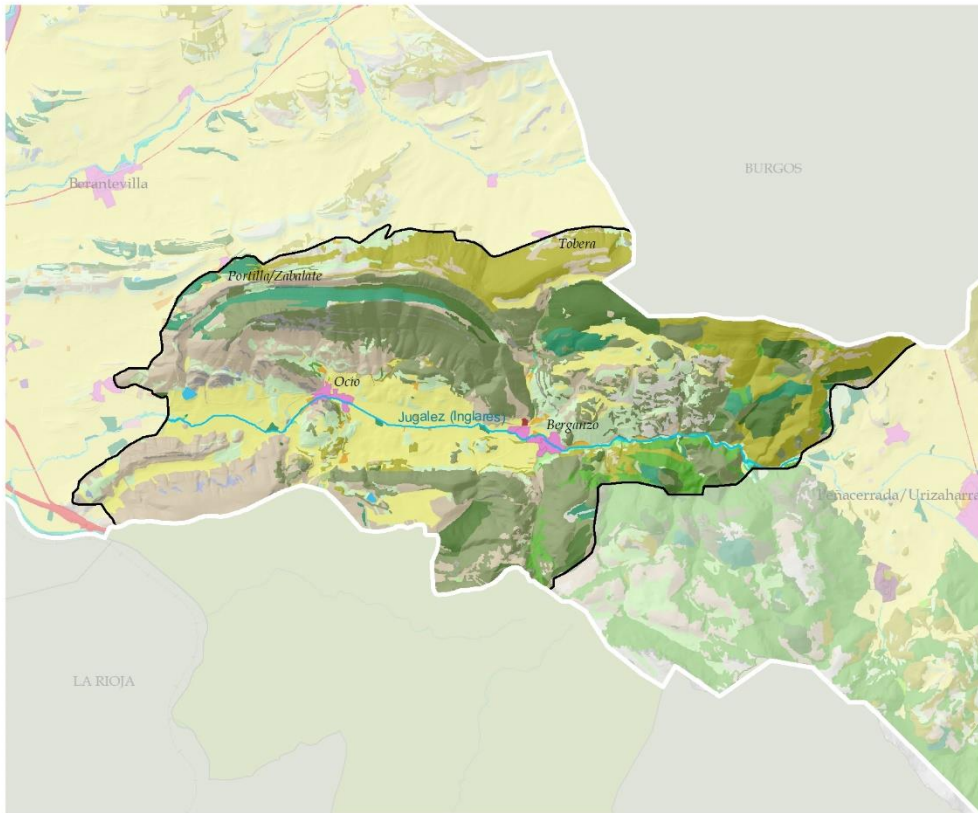
Defentsa-gazteluak unitatearen protagonistak dira. Arabako garrantzitsuenetakoak dira, garrantzi handikoak Erdi Aroan, Nafarroako Erresumak Ebro eta Inglares ibaietako pasabideak kontrolatzen baititu Gaztelaren aurrean. Izan ere, Portillakoa Arabako Lurralde Historikoko armarrarian irudikatutakoa da..





**PORTILLAKO MENDILERROAK/ZABALATE ETA ZAMBRANAKO BAILARA**

**DEFINIZIOA ETA IZAERA**



**LANDAREDIA ETA LURZORUAREN ERABILERAK**

- |  |  |
|--|--|
| <b>BASO-PAISAIA</b>  | ARREAK                                     |
| HARIZTIAK, PAGADIAK ETA BESTE HOSTOGALKOR BATZUK           | <b>PAISAIA LITOLOGIKOA ETA HIGATZAILEA</b> |
| ERKAMEZTIAK ETA AMEZTIAK                                   | LARRE ETA SASTRAKA PETRANOAK               |
| ARTADIAK   | KARKABAK                                   |
| BASO MISTOA  | GLERAK                                     |
| PINUDI MEDITERRANEOAK ETA SUBMEDITERRANEOAK                | HARKAITZAK ETA MALKARRAK                   |
| BASO-LANDAKETA PRODUKTIBOAK                                | <b>URAREN PAISAIA</b>                      |
| SASTRAKADIA  | BESTELAKO UR-GUNEAK                        |
| BELARDI MENDITARRAK, BELAZEAK, IHITOKIAK ETA ZOHIKAZTEGIAK | UR-BAZTERREKO LANDAREDI                    |

- |  |
|--|
| <b>NEKAZARITZA ETA ABELTZAINZAKO PAISAIAK</b>    |
| BELAZE ETA LABORE ATLANTIKOAK                    |
| ZUHAIZTI MISTOAK ETA HESKAIK                     |
| LUR GOLDAGARRIA                                  |
| BARATZEAK ETA FRUTA-ARBOLAK                      |
| NEKAZARITZA ETA ABELTZAINZAKO KOKALEKU ISOLATUAK |
| <b>ERALDAKETA HANDIKO PAISAIAK</b>               |
| GIZA KOKALEKUAK                                  |
| AZPIEGITURA ENERGETIKOAK                         |
| EREMU DEGRADATUAK (ALDI BATERAKOAK)              |

**GIZA KOKALEKUAK**

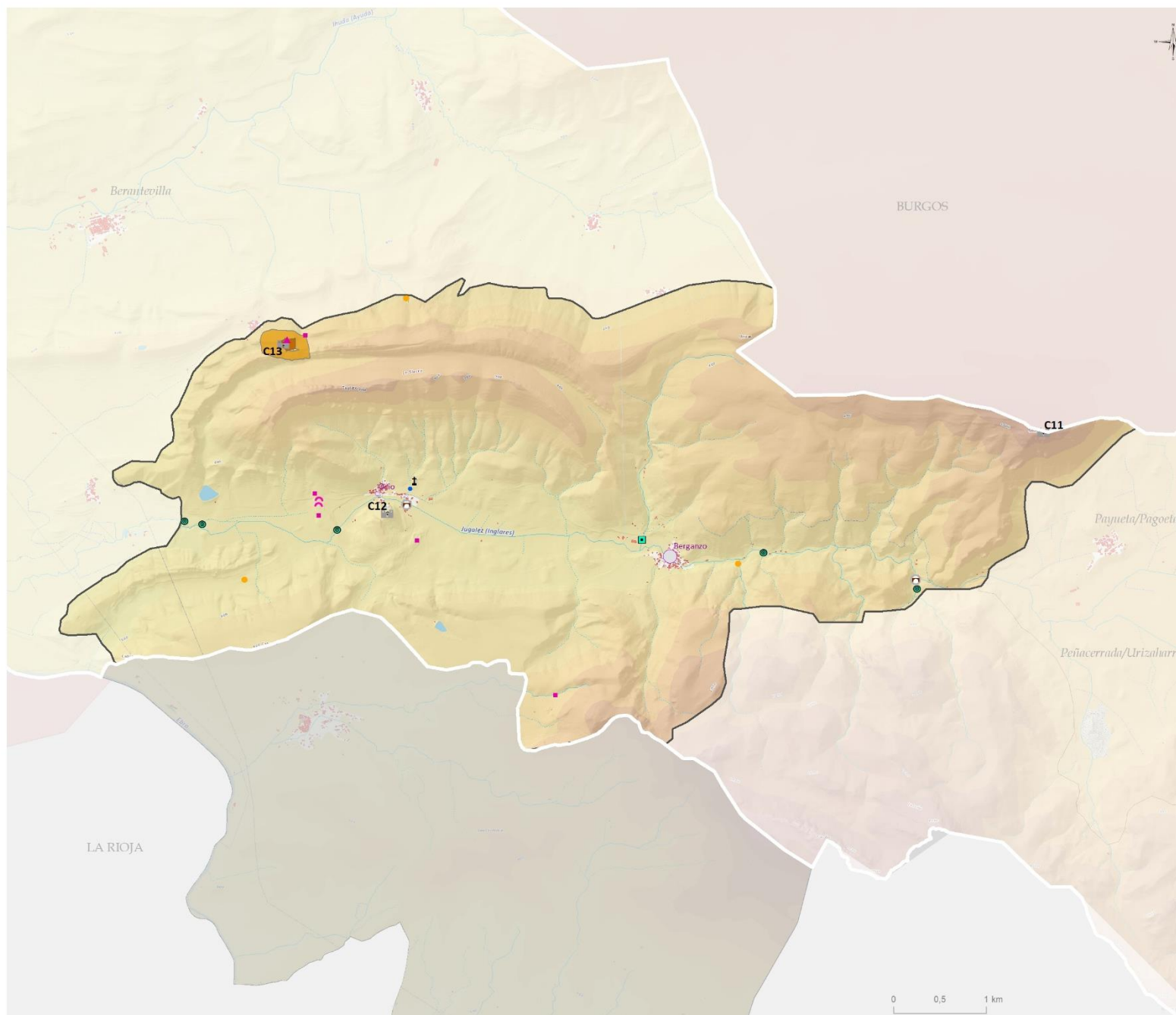
- LANDA-GUNEAK ETA HERRIXKAK
- NEKAZARITZA ETA ABELTZAINZAKO
- INDUSTRIALA ETA KOMUNIKAZIO-SAREA

**-BIZTANLEGUNE-**

- 1: Berganzo
- 2: Ocio




## DEFINIZIOA ETA IZAERA


**BALIO KULTURALAK, HISTORIKOAK ETA IDENTITARIOAK****Defentsa**

 Gazteluak eta dorreak (3)

**Zibila**


 Zubia (2)

 Errotak, irin-errotak eta olio-errotak (5)

 Ondare hidraulikoa (1)

**Etnografikoak**


 Iturria-ikuztegia-Edaska (1)

 Teileriak, karobiak, elurtegiak, erlategiak... (3)


**Sinbolikoa**

 Hilerrria (1)


**Historiko identitarioa**


 Harrobi historikoa (5)


 Haitzuloa (2)

 Historiaurreko aztarnategiak (1)

**Gune historiko-identitarioak**

 Conjunto de Portilla

 Murallas del poblado de Portilla


 Villa de Portilla de Ibda


**Hirigune historikoak eta gune nabarmenak paisaiaren aldetik**

 Villa de Portilla de Ibda

**Baliabide nabarmenak paisaian**

 C11, CASTILLO DE MORAZA

 C12, CASTILLO DE OCIO

 C13, CASTILLO DE PORTILLA (RUINAS)

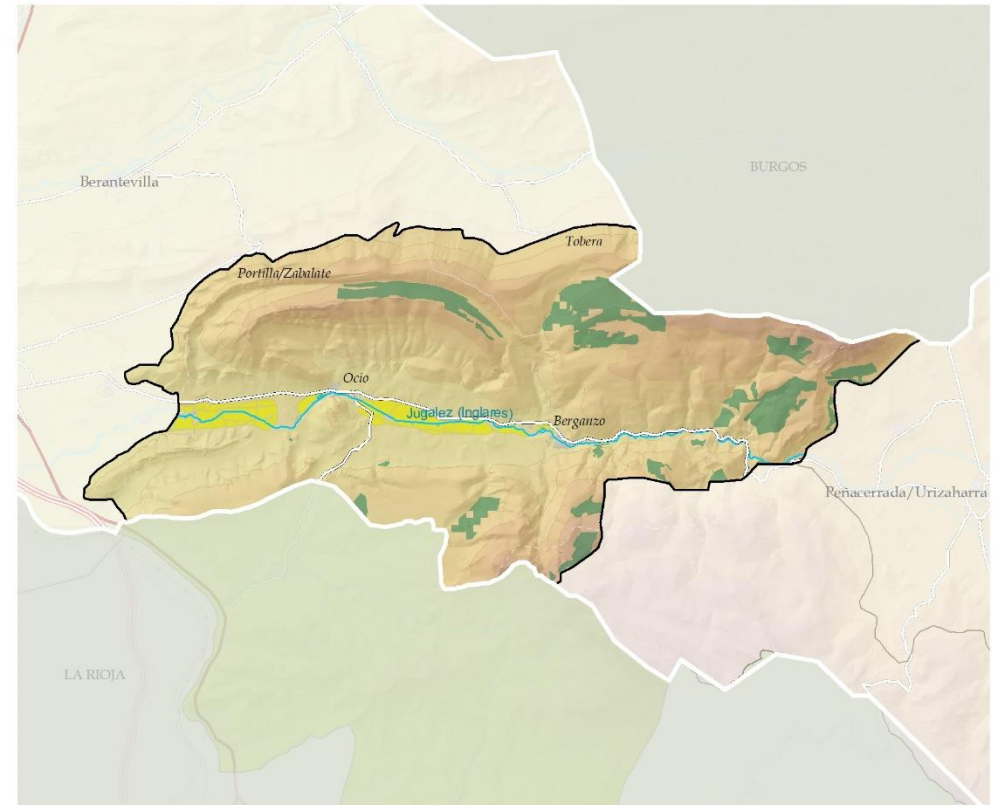
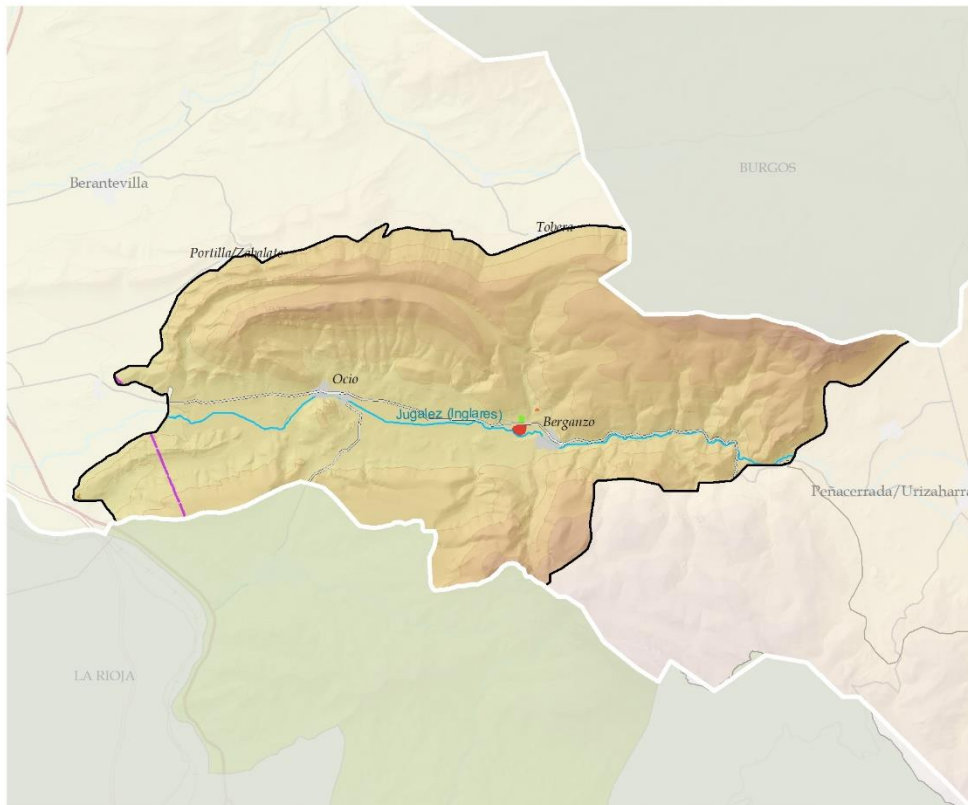
**Kokalekuak****Ondare-baliabideak gunean**

 0 - 1 (1)

 5 - 13 (1)

# PORTILLAKO MENDILERROAK/ZABALATE ETA ZAMBRANAKO BAILARA

## DEFINIZIOA ETA IZAERA



### ERALDAKUNTZA HANDIAK ETA NABARMENAK

- Nekazaritza eta abeltzaintzako instalazioak
- Nekazaritza eta abeltzaintzako instalazioa giza kokalekuetan

### BESTE BATZUK

- Eguzki-parkea
- Eremu degradatuak (aldi baterakoak)

- Beste errepideak
- - - Goi-tentsioa handia

### EKOIZPEN-BALIO SEKTORIALAK

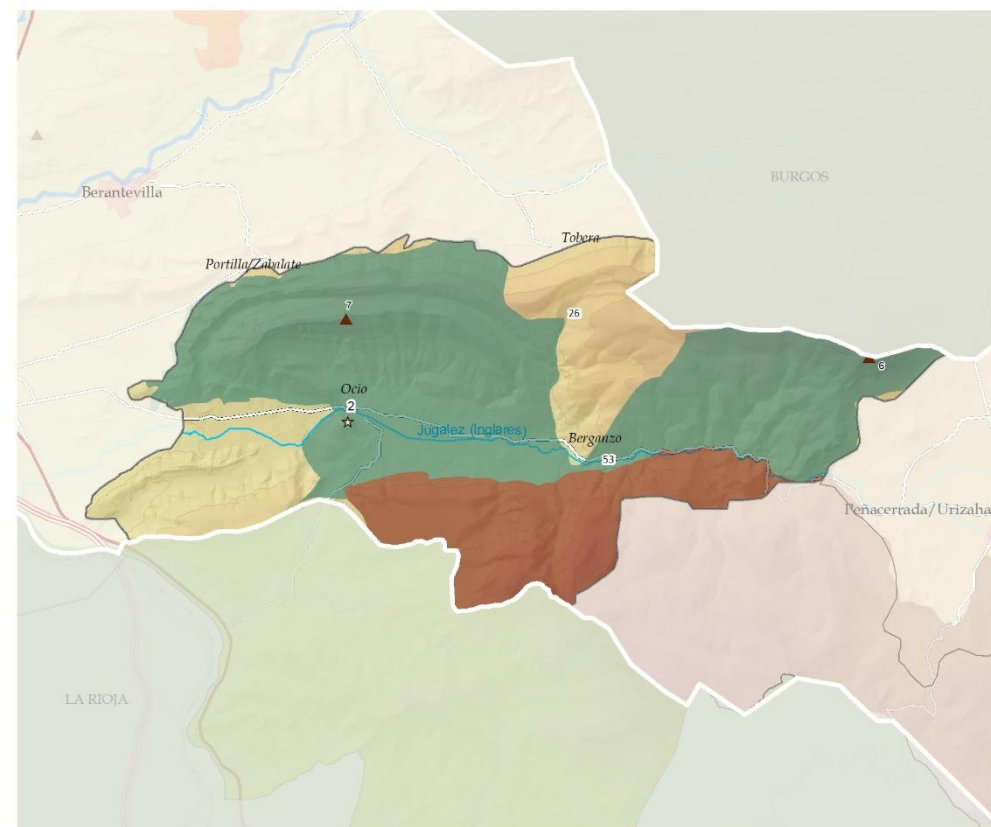
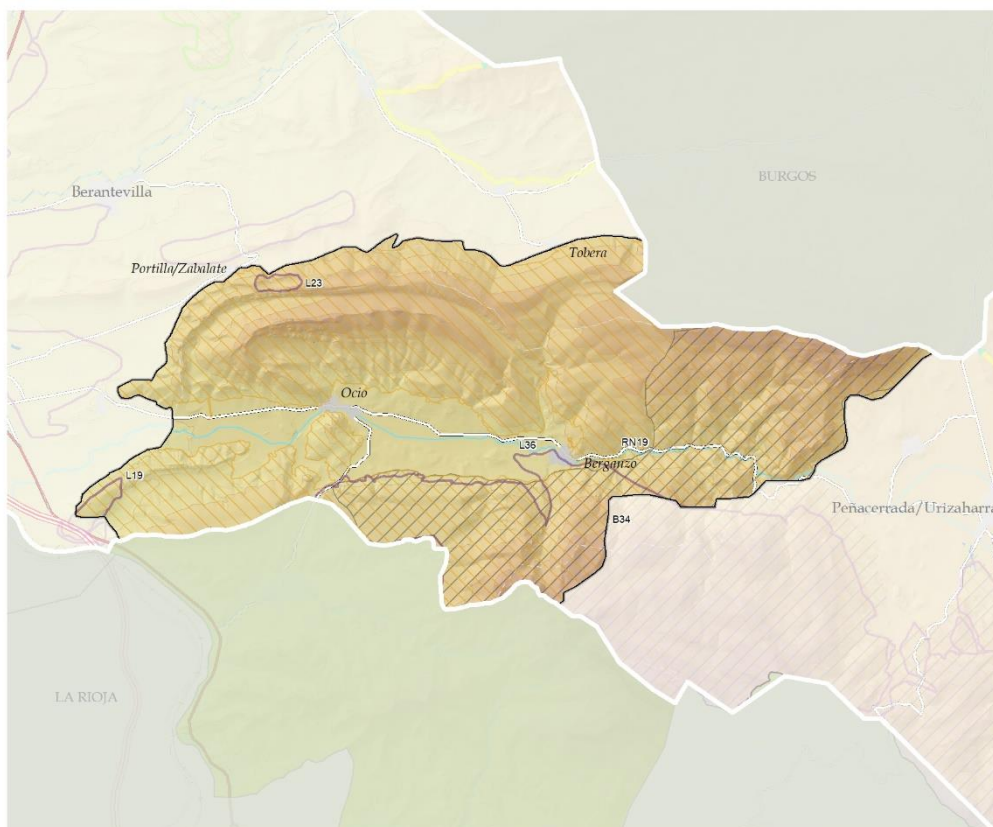
- Balio estrategiko altuko lur goldagarria
- Baso-produktibitatea
- Balio estrategiko altuko baratzeak eta fruta-arbolak



## PORTILLAKO MENDILERROAK/ZABALATE ETA ZAMBRANAKO BAILARA

35

## DEFINIZIOA ETA IZAERA



## BALIO NATURALAK ETA EKOLOGIKOAK

## Natura 2000 Sarea

▨ RN19: Toloño mendilerroa/Sierra Toloño

## Interes geologikoko lekuak

- ▭ L19, Sistema de Terrazas del Ebro y principales afluentes
- ▭ L23, Estratificación vertical
- ▭ L36, Sierras de Cantabria y Toloño

## LAG eta Azpiegitura berdea

↔ Korrikalariak

## Bioerreserbak

▨ B34: Sierra de Cantabria-Toloño

Arabako Lurralde Historikoko Paisaia Berezien  
eta Apartekoen Katalogoan

- 26: Ocio - Berganzo
- 53: Sierra de Tolosa

Paisaia-baliabide inbentariatuak  
Katalogatutako paisaia-mugarriak

☆ 2: Castillo de Ocio

## Gailurrak

- ▲ 6: MORAZA
- ▲ 7: TXULATO

## PORTILLAKO MENDILERROAK/ZABALATE ETA ZAMBRANAKO BAILARA

### DINAMIKAK

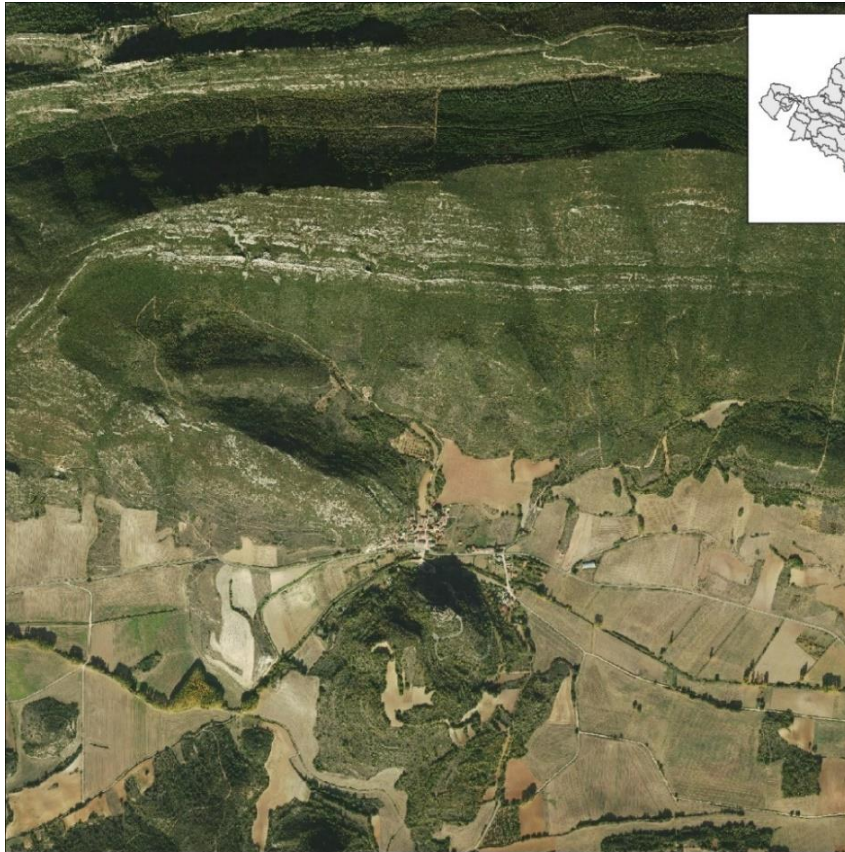
Antzina-antzinatik eraldatutako bailara. Bere mugaz gaindiko kokapen estrategikoak bere historia eta ondare arkitektoniko eta kulturala markatu ditu. Korridore naturala, Gatzaga Buradon hiribildutik gertu zegoena, merkataritza-jarduera garrantzitsu bat bultzatu zuena.

Gaur egun, Zambranako 70eko hamarkadatik aurrera nolabaiteko garapen industrialia izan arren, haraneko ekonomia nekazaritza eta abeltzaintzakoa da. Baso-eraberritzea ere nabarmentzen da, Portilla mendilerroan landaketak baitaude, gutxienez joan den mendearen erdikoak.

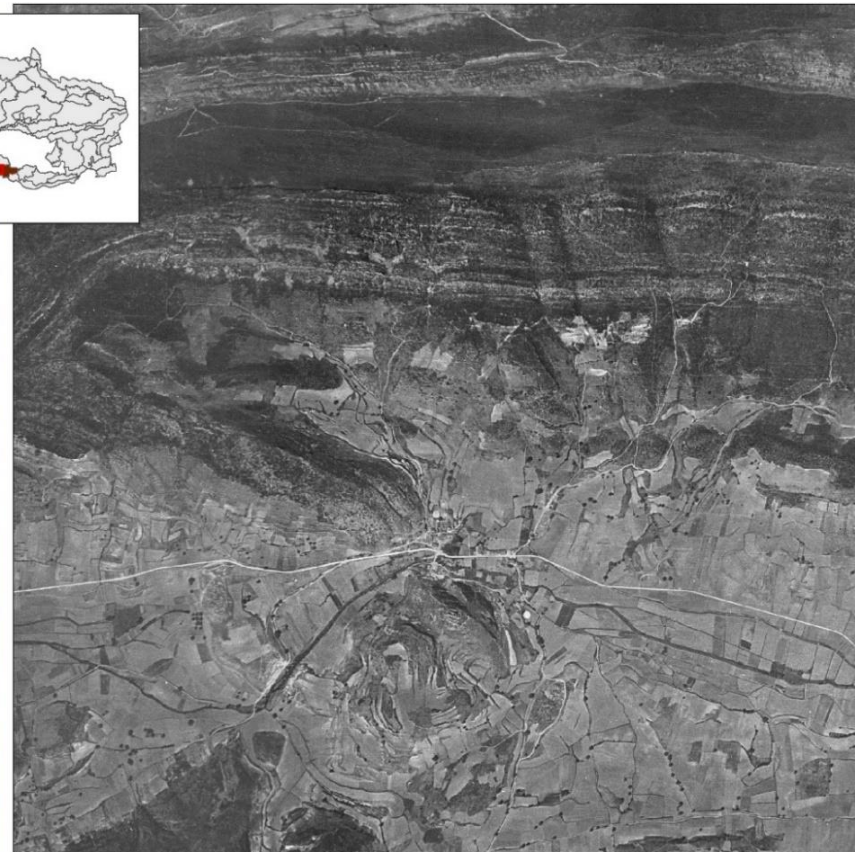
### DINAMIKAK (PRESIO NAGUSIAK)

- Ekoizpen-ereduan eragina duten gizarte- eta ekonomia-izaerako faktore exogenoak: ekoizpena areagotzea, partzela-kontzentrazio handiagoarekin.

- Nekazaritzako azpiegiturak handitzea (nabeak).
- Gune tradizionalak eta herrixketako eraikin batzuk uztea eta hondatzea.
- Eraikinen ugaritzea, horietako asko kontserbatu nahi diren kanon tradizionalatik urrun.
- Baso-landaketa intentsiboak gehitzea.
- Landa-eremuko guneen barnealdea aldatzea: ohiko tipologiatik urrun dauden etxebizitza berriak eraikitzea eta osagai disonanteak, finken hesiak eta abar sartzea.
- Nukleo tradizionalaren kanpoaldea aldatzea, plano laburraren ikuseremua sarbideetatik hurbiltzean, handitzeak, ezaugarriak duten irregulartasuna errespetatu gabe, gaur egungo bizitegi-itxurarekin.



Gaurkotasuna

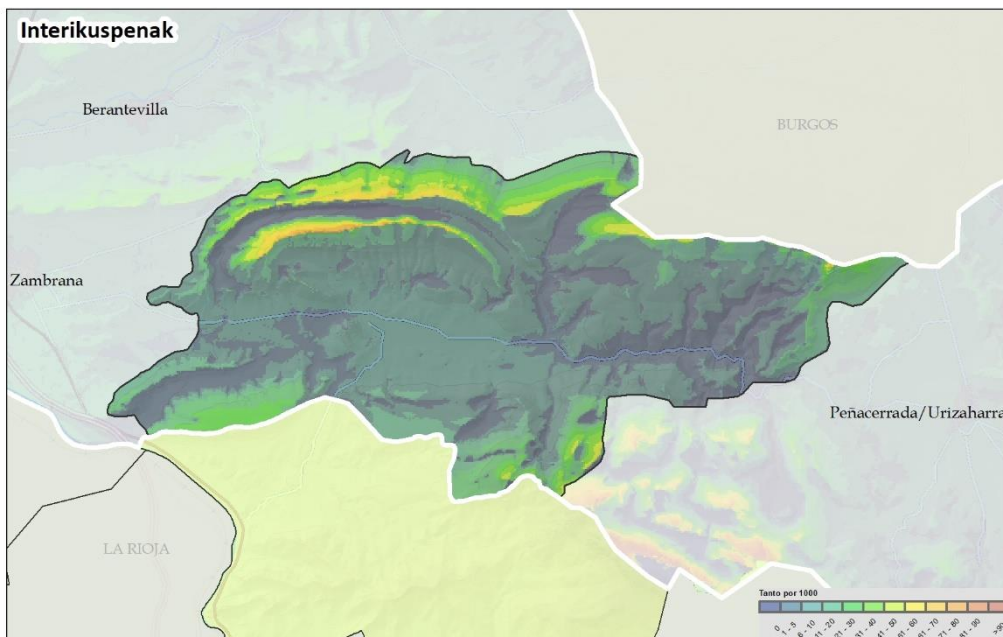


1945-46



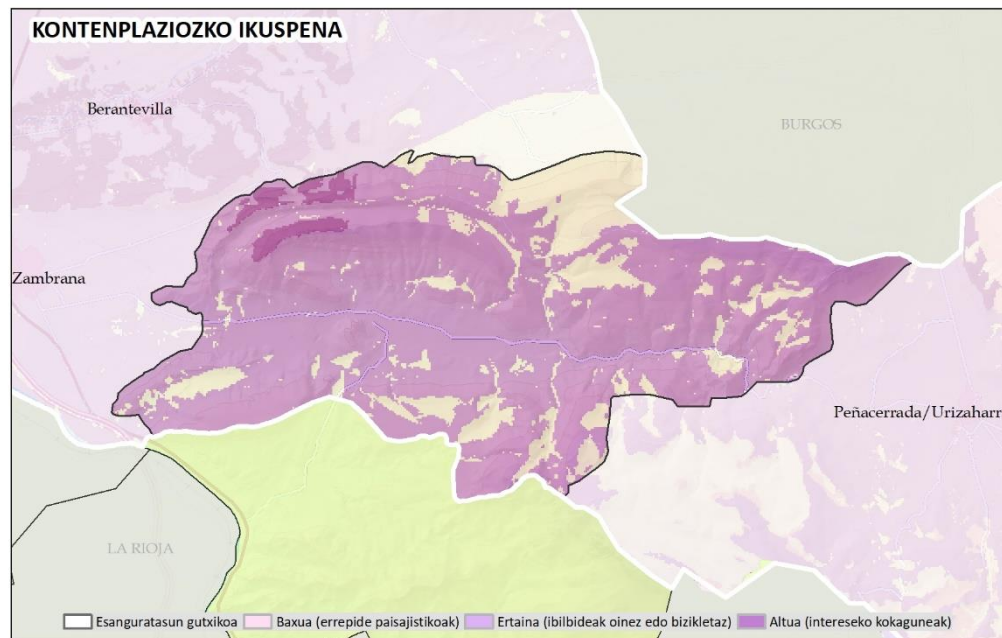
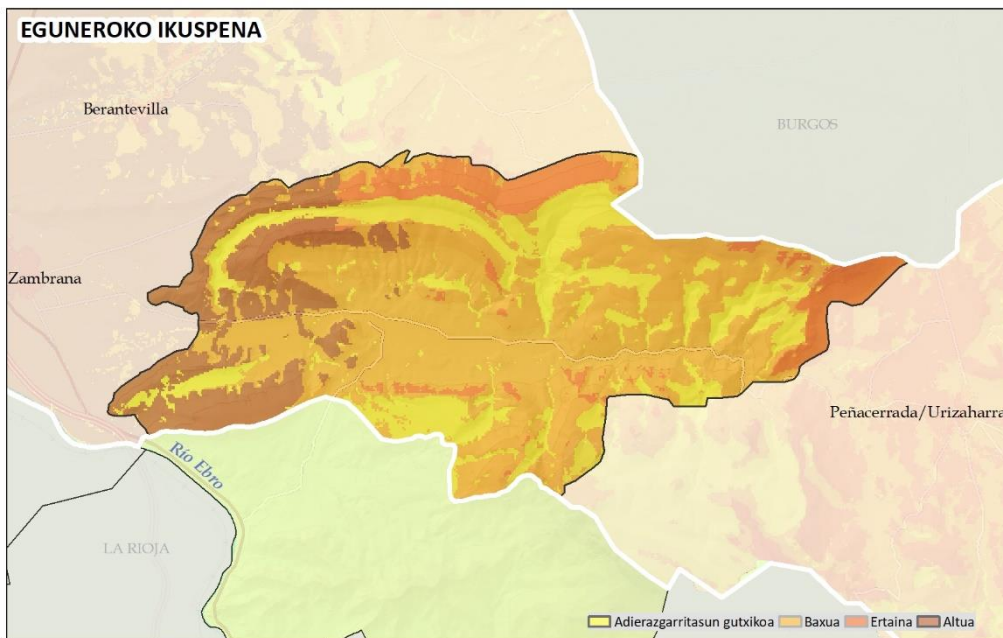
**PORTILLAKO MENDILERROAK/ZABALATE ETA ZAMBRANAKO BAILARA**

**EBALUAZIOA: IKUSGARRITASUNA**



Bailararen beraren unitate bisualari Portilla mendilerroaren iparraldeko hegala lotzen zaio, Ebro haranaren unitate bisual bereziki zabalari dagokiona. Horregatik, eta eremuko beste unitate batzuekin duten lotura bisualagatik, Txulatoaren atalasearen eta Eremu Funtzionalaren arteko interikuspen balioak oso altuak dira, eta unitatearekiko barne-konexioa txikia da. Ikuspen txikiko beste enklabe batzuk, barnekoak zein kanpokoak, ibai-sarea ahokatzeta eta Portilla mendilerroan eta Cabrera mendiko erliebeetan dauden barnealdeko sakonune txikiak dira.

Eguneroko ikusmen-irisgarritasun handia du mendebaldeko sektorean, eta A-68ko hurrengo komunikazio-korridorearekin lotzen da, Zambranako hirigunetik igarotzen denean.





**EBALUAZIOA:**

**KALITATEA:** Kalitate ertain-altuaren balioa. Nekazaritzako mosaikoak balio handiko osagaiak ditu. Ondare-elementuek enklabe bikainak osatzen dituzte. Balio naturalak ere altuak dira, batez ere Portilla mendilerroari esker. Mendilerro horrek malkar harritsuak eta ikuspegi zabalak ditu, eta Portilla gaztelua du gailurretako bat.

**HAUSKORTASUNA:** Hauskortasun ertaina du. Ikusgarritasun erlatiboki altua du, eta ikuspen irisgarritasun handia mendebaldeko muturrean, eta baxua gainerakoetan. Balio intrintsekoak, oro har, altuak.

**ONDORIOAK****Ahuleziak**

- Biztanleria egonkorraren presentziari lotutako paisaia. Despopulazio-prozesu larria duen lurraldea da, eta gazteen ehunekoa oso txikia da.
- Gaur egungo enpresa-sarearen eta, bereziki, nekazaritzaren biziraupena arriskuan jartzen duen dinamika ekonomikoa belaunaldiz belaunaldi aldatzeko zailtasuna.

**Mehatxuak**

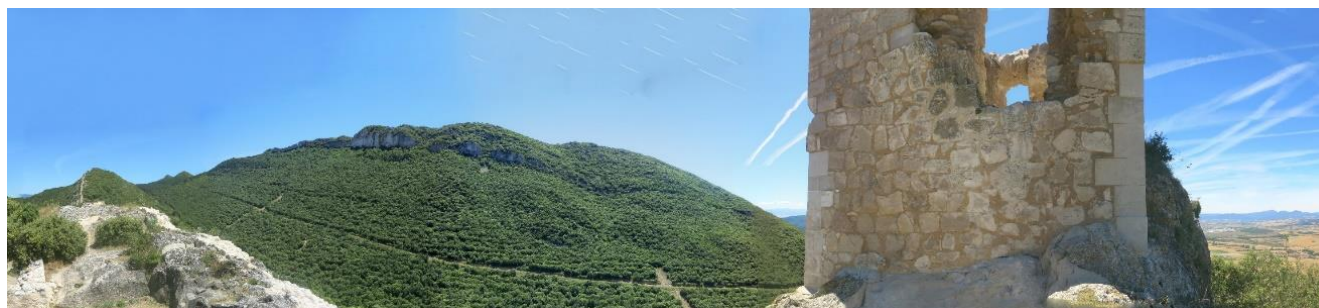
- Jatorrizko topografiaren aldaketak eta izaera tradizionalaren suntsipena.
- Nekazaritza eta abeltzaintzako jarduera bertan behera uztea: Sastrakatztea. Baldintza klimatologikoen belardietan sastrakak azkar inbaditzea eragiten dute.
- Lurzoru urbanizaezinaren presioa eta okupazio hasiberria, bigarren bizitegi ez-konbentzionaleko eraikuntzengatik. Landa-lurzorua hainbat azpiegitura eta instalaziok okupatzea.
- Tamaina handiko eraikin exentuek ugaritzea, nekazaritzako makinak gordetzeko eta nekazaritzako soberakinak biltegitratzeko erabiltzen direnak.
- Inpaktu larriak eragiten dituzten eremuetan kokatutako energia-ekoizpeneko sistemak.

**Indarguneak**

- Ondare-baliabide bikainak, balio historiko eta identitario handikoak.
- Ibar produktiboa.
- Erabil daitezkeen baliabide naturalak (eguzki-energia), paisaian integratutako kokapen-tan eta lurzoru produktiboa suntsitu gabe.
- Tokiko biztanleek lotura handia dute beren lurraldearekin.
- Paisaia eta natura balio handia. Korridore ekologikoa.

**Aukerak:**

- Paisaia tradizionala kontserbatzeko beharrezkoak diren jardueri ekiteko beharrekiko sentsibilitate soziala areagotzea.
- Beren ezaugarriengatik, produkzio-funtzioaz gain, azpiegitura berdean integratu beharreko espazioak dira. Babes-figurak dituzten ibaiak eta ibaiertzak.
- Nekazaritza-jarduera mantentzea eta hobetzea, paisaia naturaleko espazioak berreskuratzearekin orekatuta, hala nola ezpondak, ibaiertzak, muinoak eta bide-ertzak. Paisaiaren aniztasuna kontserbatzea eta handitzea ahalbidetzen du, baita kalitate ekologikoa hobetzea ere.
- Kultura-balioen multzoaren barruan sustatzea, bai biztanleen bizi-kalitatea handitzeko, bai biztanle berriak edo bisitariak erakartzeko.



## PORTILLAKO MENDILERROAK/ZABALATE ETA ZAMBRANAKO BAILARA

## PAISAIAREN KALITATE HELBURUAK. PLANGINTZA-, KUDEAKETA- ETA JARRAIPEN- PROPOSAMENA

Paisaia-unitate osorako proposamen integrala erakusten da. Geodatuak 1: 10.000 eta 1: 25.000 bitarteko eskalan garatu dira, eta horrek lurraldearen kudeaketan eta antolamenduan integrazioa ahalbidetzen du. 4. Dokumentuan (Helburuak, proposamenak eta adierazleak), planteatutako PKHak lortzeko ekintzak garatzen dira. Nabarmendu behar da PKH espezifikoenak eta garrantzitsuenak erakusten direla, eta horiek lortzeko ekintzak lehentasunezkoak direla eta aurrera eramateko potentzialtasuna dutela.

Paisaia kontserbatzeko eta balioesteko formulatutako PKH erabakigarrienak, paisaia babesteko eta kudeatzeko ekintzak eskatzen dituztenak.

- Paisaia naturalaren kontserbazioa sustatzea, hori mantentzea beharrezkoa baita PUko paisaiarako. Oro har, formazio berezien paisaia-babesa sustatzea proposatzen da, baita ibaiertzak eta ur-xaflak ere.
- Ikusmen hauskorra dutelako mugatutako kokaguneak kontserbatzea.
- Ingurunea babesteko eta kontserbatzeko eta hiribilduen eta kultura-guneen ikusmen pertzepziarako tresnak aktibatzea eta garatzea.
- Ingurunea babesteko eta kontserbatzeko eta gune tradizionalen ikusmen pertzepziarako tresnak aktibatzea eta garatzea.
- Ondare-balio historiko edo sinbolikoa duten osagai guztien kultura-ondarea kontserbatzea eta balioestea, oro har.
- Edozein jarduera, garapen edo zuzkidura-eraikin kokatzean paisaia integratzen dela bermatzea.

**PU zati bat identifikatzea, paisaiaren kalitate eta hauskortasun handiagatik (PIBE Portilla eta Cerro de Ocio), ikus-babeseko PIBE gisa.**

Naturaltasunean edo aparteko paisaia-kalitatean aldaketa eragiten duen edozein eraldaketatik babesteko figuren pean sailkatzea gomendatzen da, lehendik ezarritako erabilerak gordez.

Kalitate ekologikoko eta paisaia-kalitateko nekazaritza-erabileraren kontserbazioa sustatzea, bai eta haren hobekuntza paisajistikoa, ekologikoa eta funtzionala ere.

- Lurzoru urbanizaezineko eraikinen ugaritzea zorrotzago arautzea: haien bolumetria, azalera, koloreak eta materialak arautzea, nekazaritzako eta abeltzaintzako lanak egiteko beharrezkoak direnean, lizentziak eta baimenak ematerakoan.
- Nekazaritza-paisaia kontserbatzeak berekin dakar haren kudeaketa, IV. dokumentuan deskribatutakoa. Bertan laburbiltzen da sistema tradizionalari eusten lagutzeko eta erabilera-aldaketak eragozteko politikak abian jartzea. Lotutako ustiategi txikien lehen mailako jarduera sustatzea.

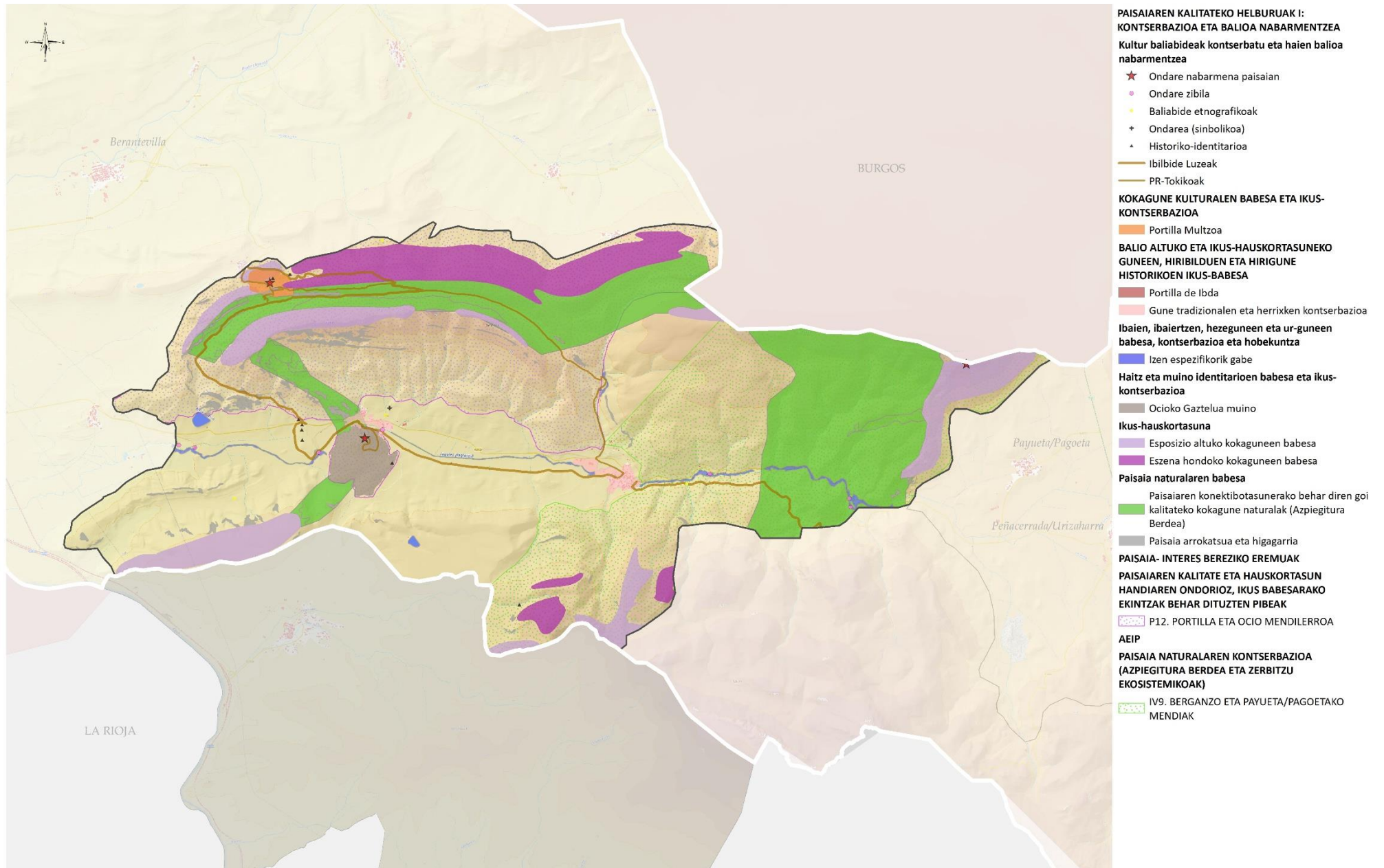


Baso-landaketei dagokienez, hobetzeko, haien irregulartasuna handitzera bideratutako neurriak ezarri behar dira, ertzetan ekotonoak garatuz, zuhaitz-erreserbako eremu perimetralak lortze aldera, espezie autoktonoekin, non lehentasuna ematen baitzaie banaketa irregularrari eta masen garapenari. Ekoizpen-neurrietan, errendimendu-galeragatik konpentsazio ekonomikoa jaso beharko lukete neurri horiek. Zerga-tasak murriztuz edo laguntzak emanez.



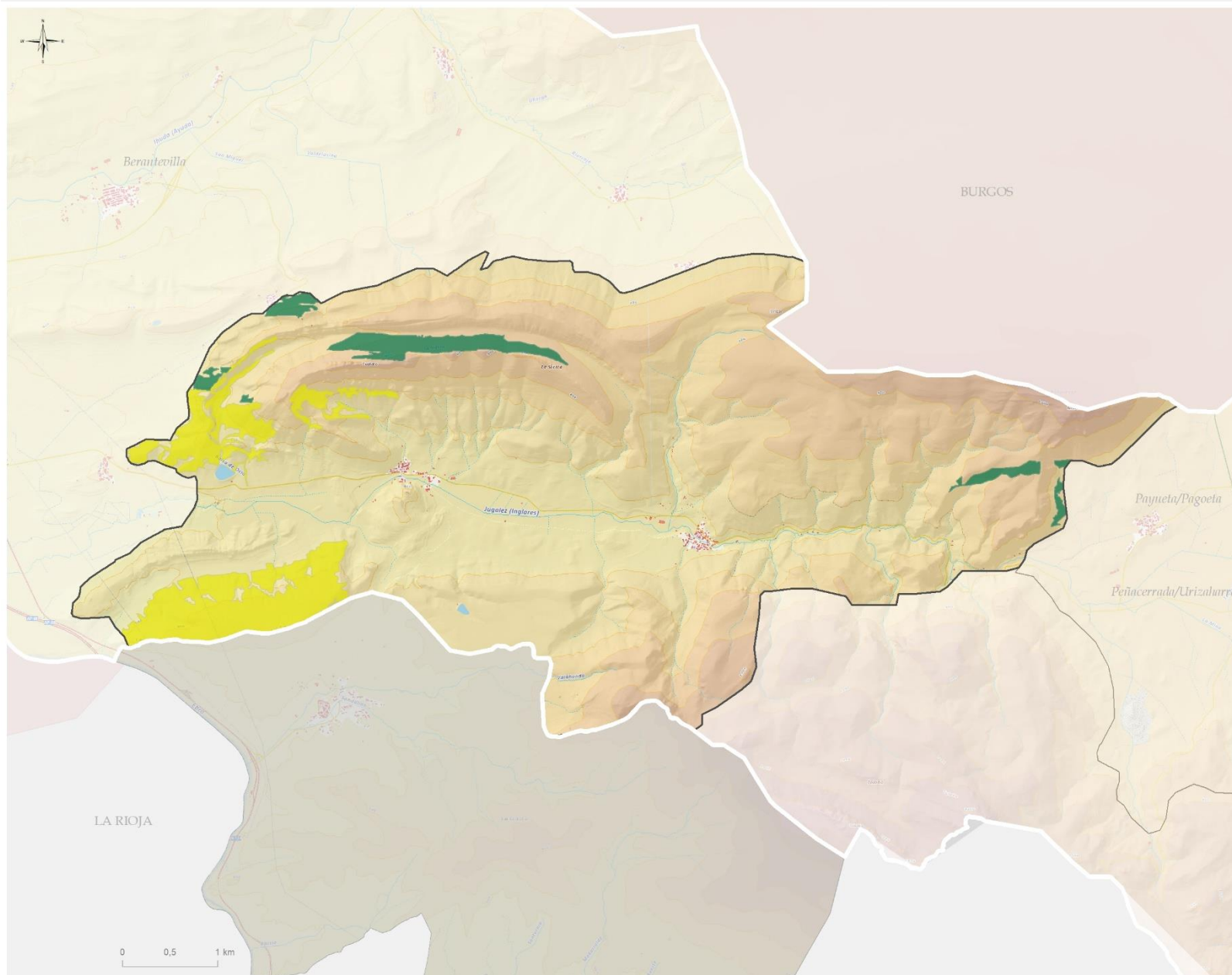
## PORTILLAKO MENDILERROAK/ZABALATE ETA ZAMBRANAKO BAILARA

## PAISAIAREN KALITATE HELBURUAK. PLANGINTZA, KUDEAKETA ETA JARRAIKEN PROPOSAMENA



## PORTILLAKO MENDILERROAK/ZABALATE ETA ZAMBRANAKO BAILARA

## PAISAIAREN KALITATE HELBURUAK. PLANGINTZA, KUDEAKETA ETA JARRAIEN PROPOSAMENA

PAISAIAREN KALITATEKO HELBURUAK II:  
KUDEAKETA ETA ANTOLAMENDUA

## Hobetu daitekeen paisaia naturala

- Ikus-irigarritasun handiko kokaguneetako bazkalekuen eta sastrakaren paisaia eta ekologiaren hobekuntza sustatzea
- Paisaia eta ekologia aldetiko hobekuntza sustatzea baso-landaketetan, ikusizko irigarritasun altuko enklabeetan