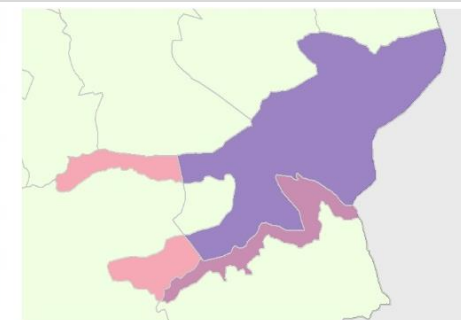
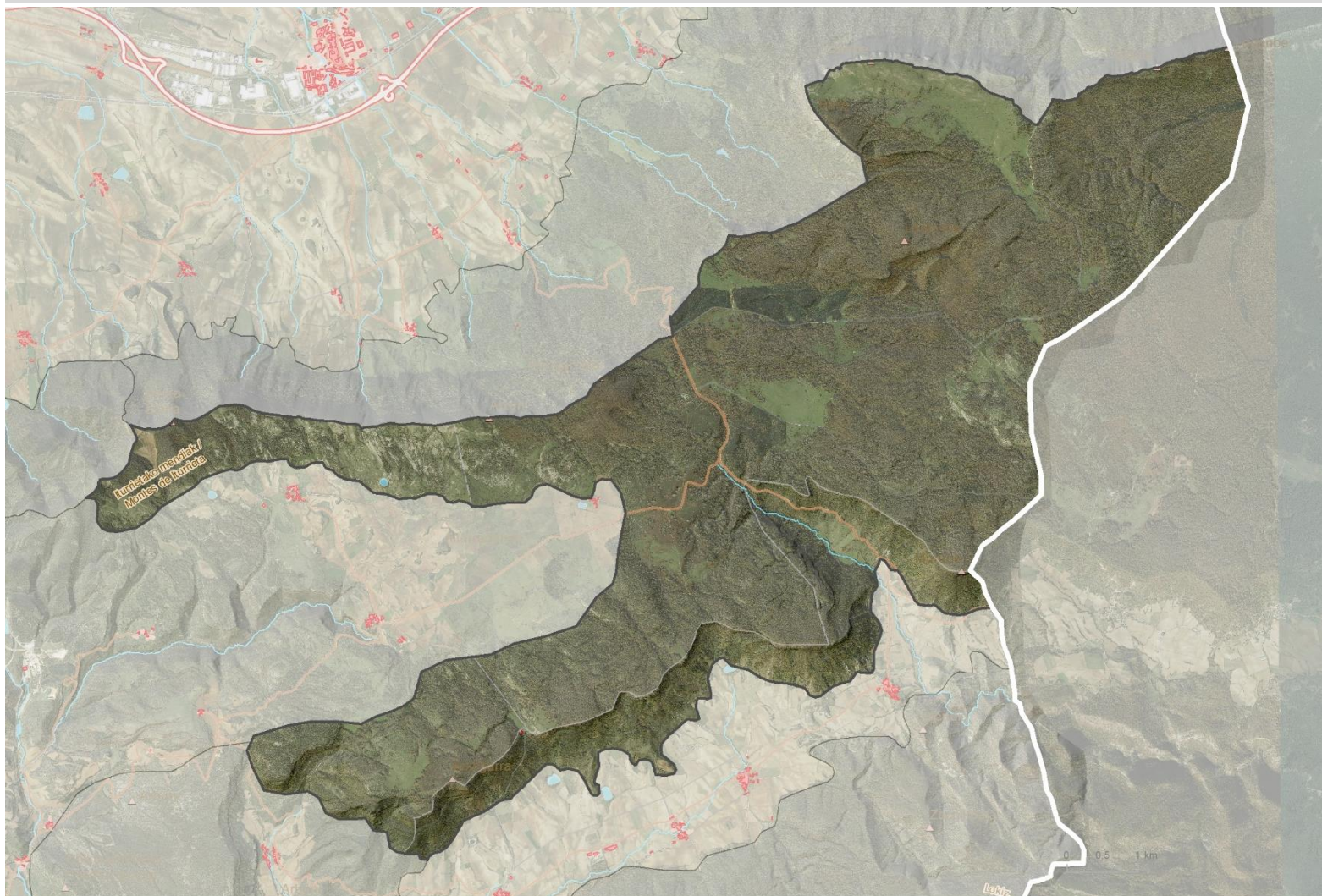


ITURRIETAKO MENDIA, ENTZIA ETA URBASAKO MENDILERROA

KOKALEKUA

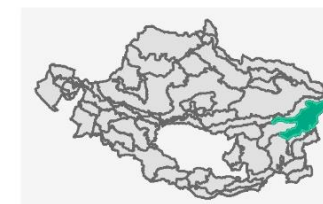


Municipios/Udalerriak

- 71,9% Entzia elkarrekikoa / Parzoneria de Entzia
- 15,2% Arraia-Maestu
- 12,8% Harana / Valle de Arana

Azalera (ha): 21274

Bataz bes- teko malda	Altitude mini- moa	Altitude maxi- moa	Bataz bes- teko altitu- dea
10	793	1196	1012



DEFINIZIOA ETA IZAERA

Plataforma karstiko handia, bere geomorfologia eta klima atlantiko submediterranea ezaugarri dituen kareharrizko mendigune batekoa. Urbasa mendilerrotik abiatzen da Nafarroan, Entzia mendilerroan luzatzen da eta Iturrietako Mendietan ditu bere hedadurak.

Udako pagadien hostotasuna eta larreen berdetasuna goi-ordoki uhindutzat hartzen dira, eta kontrastea egiten dute hegoaldeko mugetan dagoen labore paisaia trantsizioarekin. Paisaia submediterranea da.

ITURRIETAKO MENDIA, ENTZIA ETA URBASAKO MENDILERROA

DEFINIZIOA ETA IZAERA

Iturrieta eta Entzia mendiak Urbasa mendilerroaren mendebaldeko mendien zati dira, ekialdeko sektorean, Urbasatik zintzilik dagoen sinklinal zabalaren iparraldeko mendiekin bat etorritik. Morfologikoki, ENE-OSO norabide-mahai zabal bat osatzen du, litologikoki Goi Kretazeoko eta itsas tertziarioko sedimentu karbonatuek osatua. Oinarrizko kalkarenitak eta dolomiak topografikoki nabarmentzen dira, mendilerro horren ingurua marrazten duten crestoiak emanez. Gehieneko altuera ez da 1.200 m-tik gorakoa, mendebalderantz leunki jeitsiz 850 m-tik gertu dauden kotetaraino. Egitura eta morfologia forma hori Lokiz mendilerrotik bananduta dago, hego-ekialdeko muturrean, Goi Kretazeoko sedimentu ez-eskudunen korridore baten bidez. Korridore horrek bailara eta Santikurutze Kanpezuko sakonunea osatzen ditu, eta tertziario kontinentaleko materialez okupatuta daude. Gutxieneko altuerak 600 metrotik gorakoak dira. Arabako Lautadatik 'La Barga' -ren hegal malkartsuetan barrena banatzen da, plataformetatik independizatutako PU baten barruan, Lautadarekiko duen berezitasunagatik eta ikusmen-esposizio handiagatik.

Plataforma gorenean baso eta larre goi lautadako paisaia bat garatzen du, goi-lautada motakoa, submediterranea, eragin atlantikotik nabarmen epelagoa baino urrunago dagoena, nahiz eta klima heze eta lainotsua mantentzen jarraitzen duen. Pagadi kaltzikola zabala (*Fagus sylvatica*), oso garatua, paisaiaren protagonista nagusia da, eta larreek eteten dute soilguneetan, eremu deprimitu eta endorreikoetan. Oso lurzoru gutxiko eta harrotasun ugariko lautada eta gainazal karstifikatuetan, larre petranoak dira nagusi, non argi eta garbi ikusten den kareharria azaleratzen dela. Abeltzaintza-aprobetxamenduari estuki lotuta, haren intentsitate desberdinak, bere kokapenarekin batera, larre motak modelatu ditu. Horrela, aprobetxamendua gutxitzen denean, landareen tamaina handitzen da eta, denborarekin, lastoia eta sastrakak lurra hartzen hasten dira.

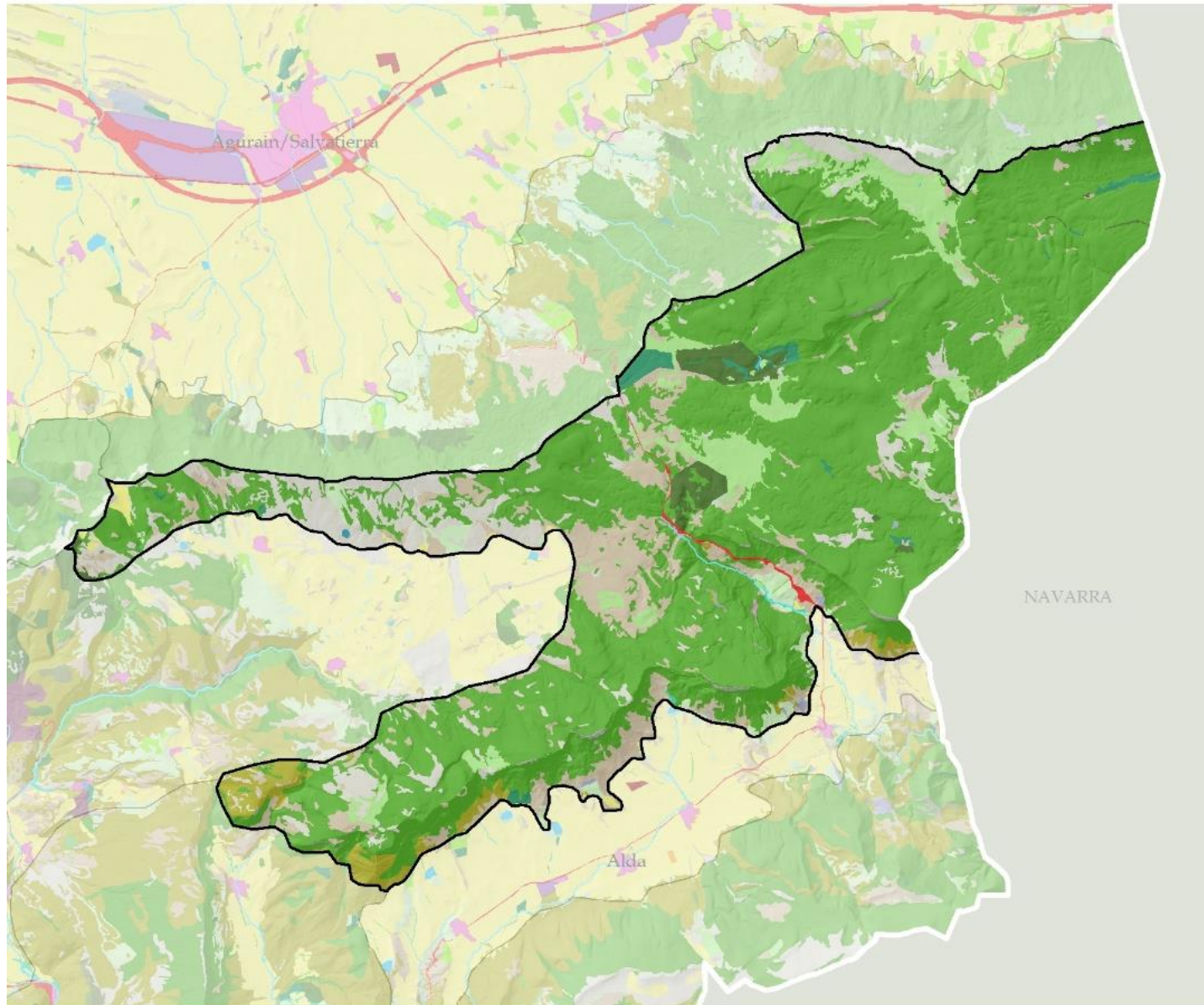
Erliebe karstikoa oso paisaia berezia da, kareharrizko eremuen bereizgarria, kareharrien disoluzioaren ondorioz sortzen dena, uretan dagoen karbono dioxidoaren ondorioz. Horrela, infiltratzen da eta, ondorioz, lurpeko ura gainazalekoa baino handiagoa da, ibairik gabe, erreka batzuk baino ez. Lurpeko galeria sare batetik igarotzen da, eta harri iragazgaitzen geruzekin topo egiten duenean, iturburu moduan irteten da azalera. Prozesu hauen emaitza oso erliebe bereizgarria da, non dolinak (lurraren sakonune edo hondoratzeak), ubalak (dolinaren elkarketa) eta lapiazak (ertzez bereizitako ildaskak) ohikoak diren.

Azkenik, aipatzekoak dira historiaurreko aztarna ugari, artzaintza-tradizio luzearen isla: monolitoak, harrespilak, trikuharriak, tumuluak, haizuloetako edo aire zabaleko aztarnategiak... Balio handiko monumentu megalitikoak dira, bai neurriengatik, bai kontserbazio-egoeragatik. Ezagunenak Sorginetxe eta Egileorreko trikuharriak, Mendiluzeko harrespila eta Itaidako mehirra dira.



ITURRIETAKO MENDIA, ENTZIA ETA URBASAKO MENDILERROA

DEFINIZIOA ETA IZAERA



LANDAREDIA ETA LURZORUAREN ERABILERA

BASO-PAISAIA

- HARIZTIAK, PAGADIAK ETA BESTE HOSTOGALKOR BATZUK
- ERKAMEZTIAK ETA AMEZTIAK
- ARTADIAK
- BASO MISTOA
- PINUDI MEDITERRANEOAK ETA SUBMEDITERRANEOAK
- BASO-LANDAKETA PRODUKTIBOAK
- SASTRAKADIA
- BELARDI MENDITARRAK, BELAZEAK, IHITOKIAK ETA ZOHIKAZTEGIAK
- ARREAK

PAISAIA LITOLOGIKOA ETA HIGATZAILA

- LARRE ETA SASTRAKA PETRANOAK
- KARKABAK
- GLERAK
- HARKAITZAK ETA MALKARRAK
- HARKAITZIAK ZUHAIZTIEKIN

URAREN PAISAIA

- UR-IBILGUAK
- LAKUA EDO AINTZIRA
- BESTELAKO UR-GUNEA
- UR-BAZTERREKO LANDAREDIA
- HEZEGUNEETAKO LANDAREDIA

NEKAZARITZA ETA ABELTZAINZAKO PAISAIAK

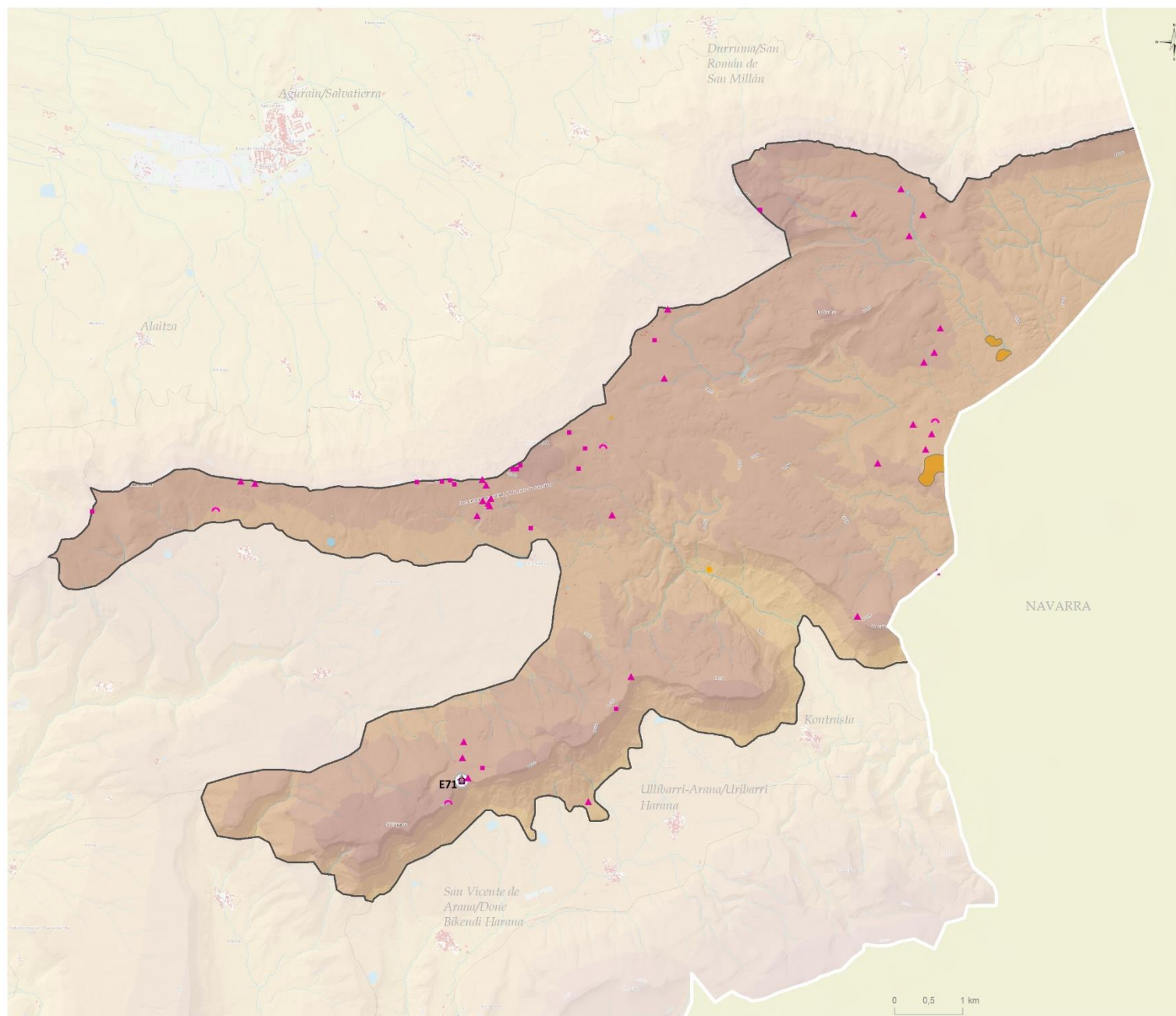
- BELAZE ETA LABORE ATLANTIKOAK
- ZUHAIZTI MISTOAK ETA HESKAIK
- LUR GOLDAGARRIA
- BARATZEAK ETA FRUTA-ARBOLAK
- NEKAZARITZA ETA ABELTZAINZAKO KOKALEKU ISOLATUAK

ERALDAKETA HANDIKO PAISAIAK

- GIZA KOKALEKUAK
- KOKALEKU INDUSTRIALAK
- MEATZE-USTIATEGIAK
- AZPIEGITURA ENERGETIKOAK
- KOMUNIKAZIO-SAREA
- EREMU DEGRADATUAK (ALDI BATERAKOAK)

ITURRIETAKO MENDIA, ENTZIA ETA URBASAKO MENDILERROA

DEFINIZIOA ETA IZAERA

**BALIO KULTURALAK, HISTORIKOAK ETA IDENTITARIOAK****Erlijosoa**

- Baselizak (1)

Etnografikoak

- Teileriak, karobiak, elurtegiak, erlategiak... (1)

Sinbolikoa

- Gurutzeak, hilarriak... (1)

Historiko identitarioa

- Harrobi historikoa (16)
- Haitzuloa (4)
- Historiaurreko aztarnategiak (30)

Gune historiko-identitarioak

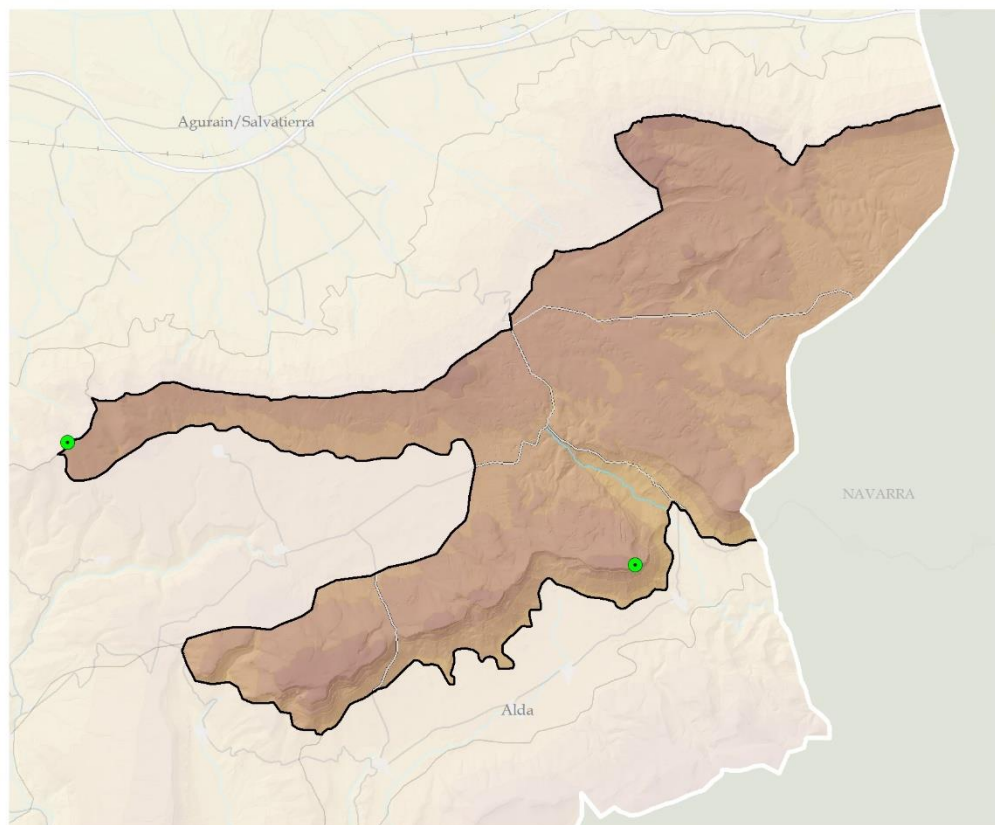
- Asentamiento de Igurita I
- Asentamiento de Igurita II
- Campo tumular del Alto del Mojón

Baliabide nabarmenak paisaian

- E71, ERMITA DE SANTA TEODOSIA

ITURRIETAKO MENDIA, ENTZIA ETA URBASAKO MENDILERROA

DEFINIZIOA ETA IZAERA

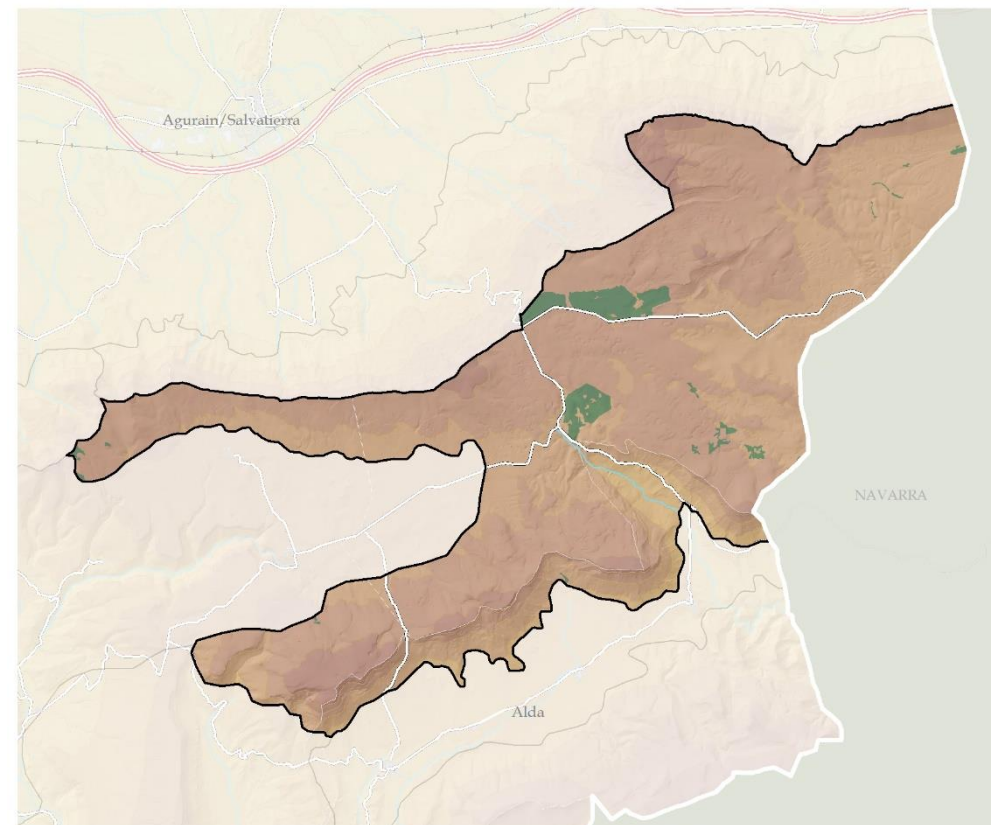


ERALDAKUNTZA HANDIAK ETA NABARMENAK

Nekazaritza eta abeltzaintzako instalazioak

 Nekazaritza eta abeltzaintzako instalazio isolatua

 Telekomunikazio-antena (2)

 Beste errepideak


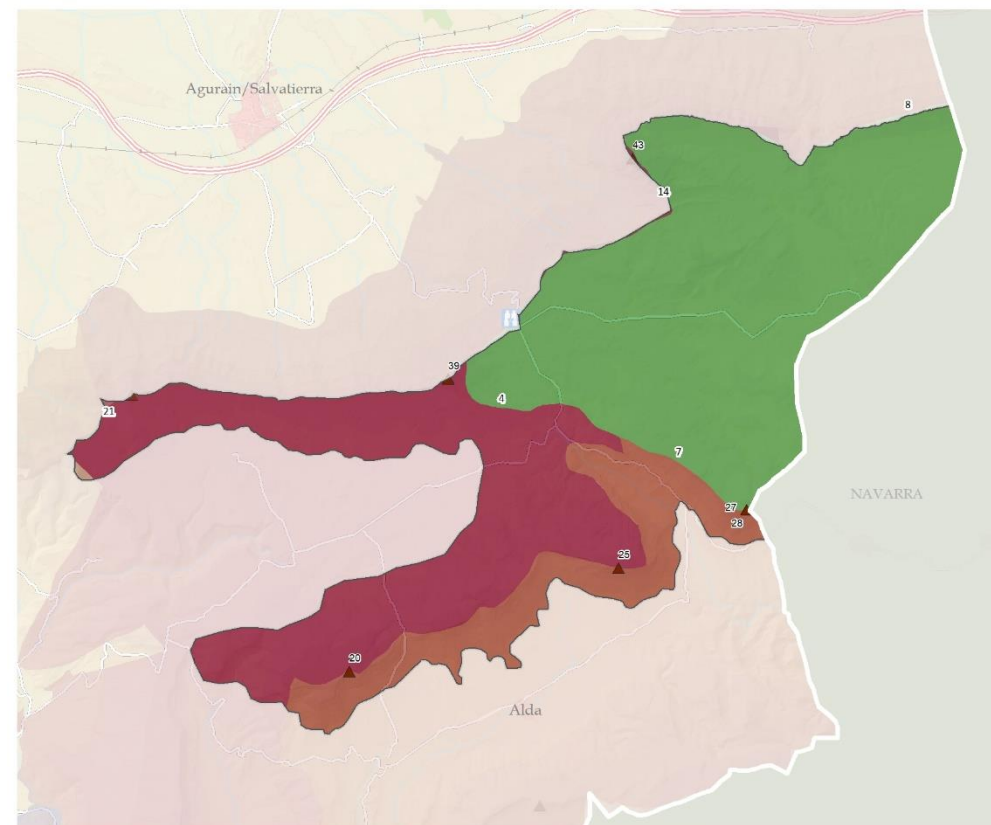
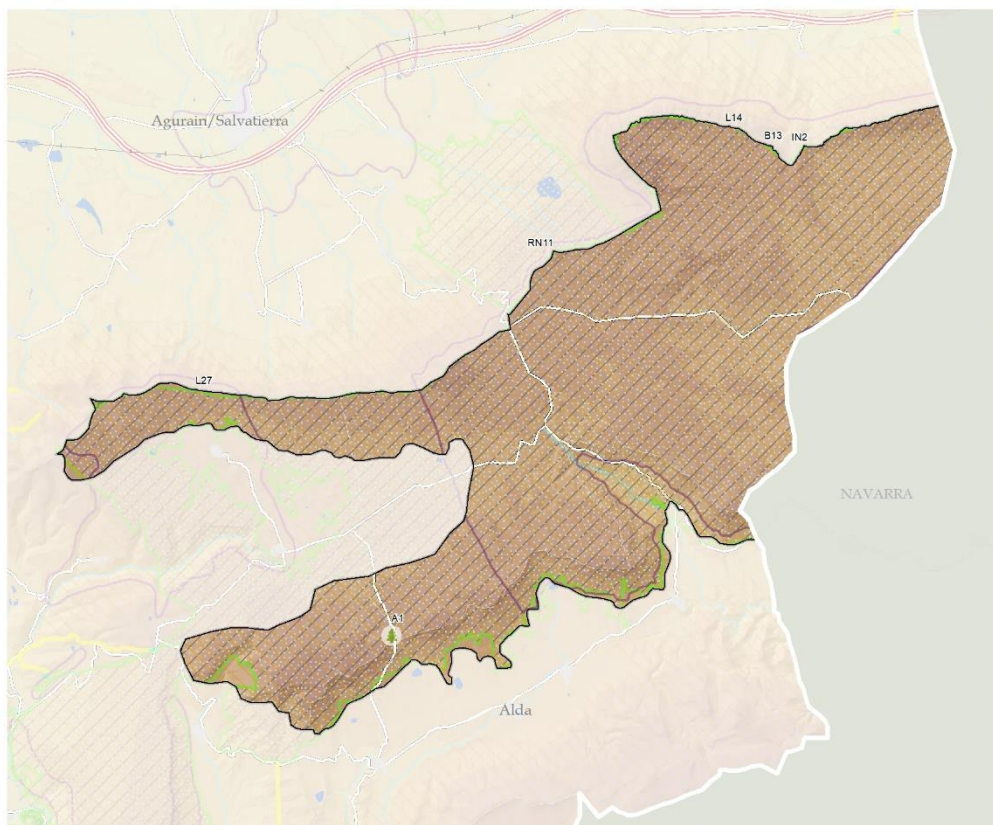
EKOIZPEN-BALIO SEKTORIALAK

 Baso-produktibitatea

ITURRIETAKO MENDIA, ENTZIA ETA URBASAKO MENDILERROA

34

DEFINIZIOA ETA IZAERA



BALIO NATURALAK ETA EKOLOGIKOAK

Zuhaitz apartekoa/Árbol singular

- A1: Fresno de Santa Teodosia

Natura 2000 Sarea

- RN11: Entzia

Interes geologikoko lekua

- L14, Control litológico sobre el relieve (Calizas y Dolomías)
- L27, Plataforma estructural de Onraitia y Cañón de Musitu

LAG eta Azpiegitura berdea

Bioerreserbak

- B13: Entzia

Interes naturalistikoa (LAG)

- IN2: Entzia

Arabako Lurralde Historikoko Paisaia Berezien
eta Apartekoek Katalogoan

- 4: Montes de Iturrieta-Monte Arboro
- 7: Valle de Arana - Oteo - Markillano
- 8: Sierra de Entzia
- 14: Vargas de Iturrieta - Entzia
- 21: Montes de Vitoria

Paisaia-baliabide inbentariatuak

Gailurrak

- ▲ 20: BITIGARRA
- ▲ 25: SAN CRISTÓBAL
- ▲ 27: MURUBE
- ▲ 28: MURUBE
- ▲ 39: ARRIGORRISTA
- ▲ 43: BALLO

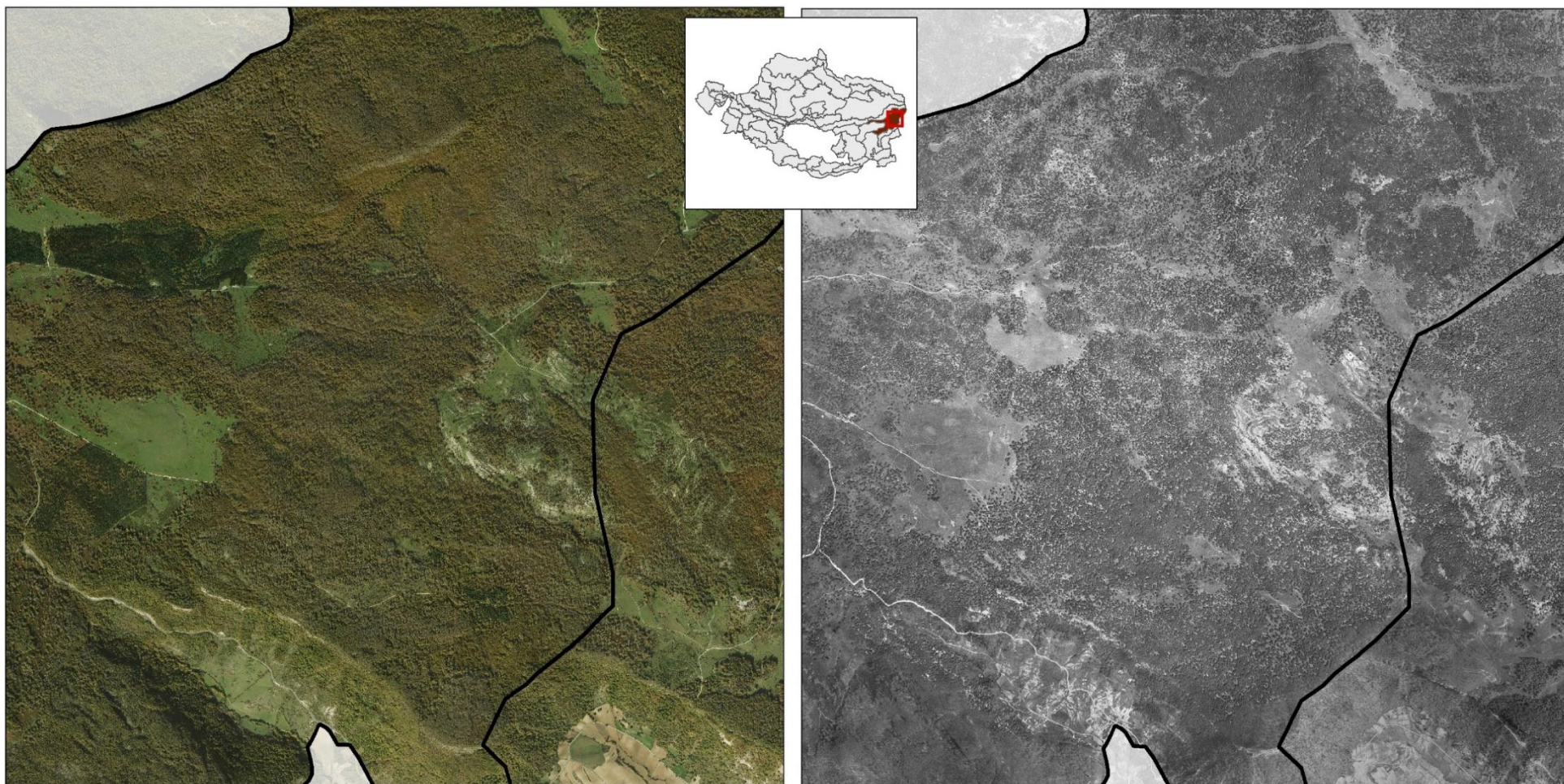
ITURRIETAKO MENDIA, ENTZIA ETA URBASAKO MENDILERROA**DINAMIKAK**

Sastrakak antzina-antzinatik toki horretan egin diren aprobetxamenduen ondorioa dira (batez ere abeltzaintzarena). Entzia eta Iturrieta mendilerroetako herriko sailen azpian babestuta. Baso-lurralde hori titulartasun anitzekoa eta zatiezina da, eta Behe Erdi Aroan kokatzen da. Auzokide partzeneroen (egurra, egurra eta larreak) beharrak asetzeko balio izan zuten. Baso-ekoizpenean interesik izan bazen ere, geldiarazi egin zuten, eta gaur egun lekukotasunezkoa da.

Arabako Onura Publikoko Mendien Katalogoan sartu zen (1909), eta Entzia eta Iturrietako mendiei zuzenbideko estatu bat ziurtatu zien, gehiegizko jardueretatik babestu duena. Gaur egun, zenbait babes-figuraren azpian dago, baina ez Parke Naturalarena. Nafarroako luzapena, berriz, parke natural izendatu zuten 1997an (Urbasa-Andia errepidea).

DINAMIKAK (PRESIO NAGUSIAK)

- Zenbait baso-masaren kalitatea galtzea eta desagertzea klima-aldaketaren ondorioz
- Abeltzaintza-jarduera estentsiboa larreetan jaitea. Sastrakatzeari
- Baso-ekoizpeneko interesa berreskuratzea.

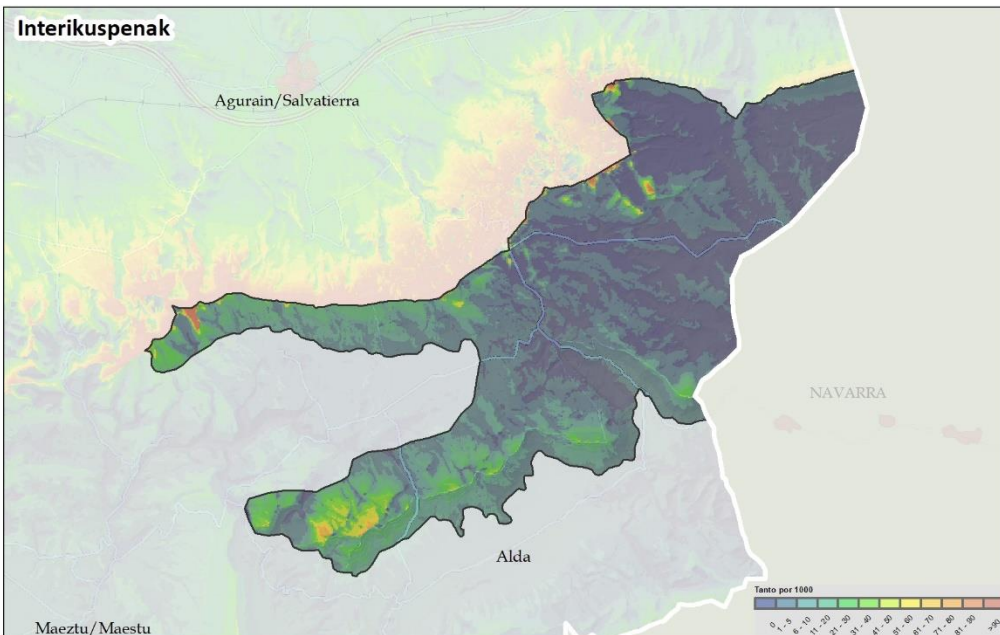


Gaurkotasuna

1945-46

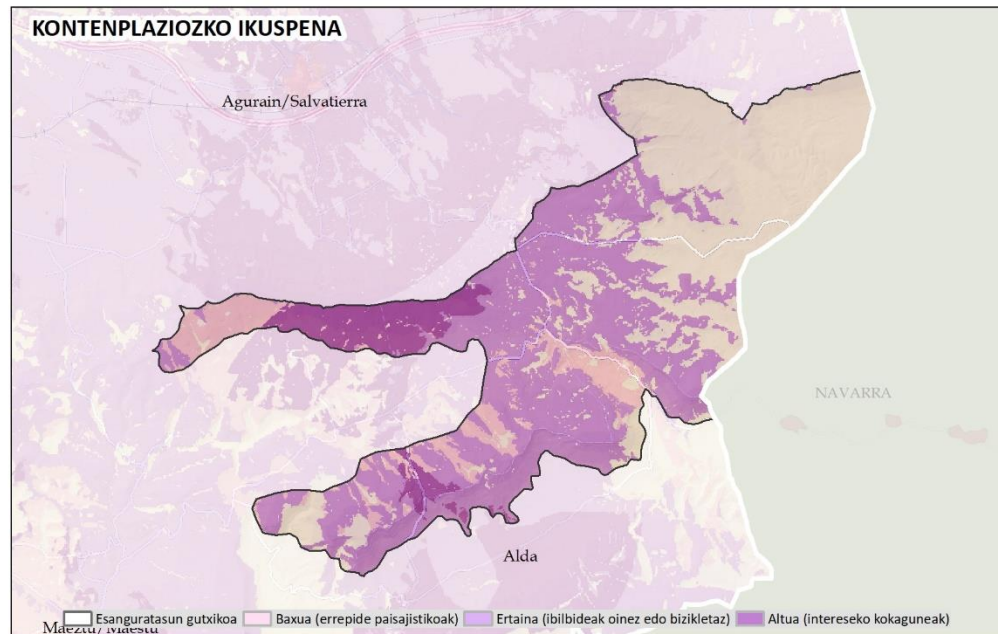
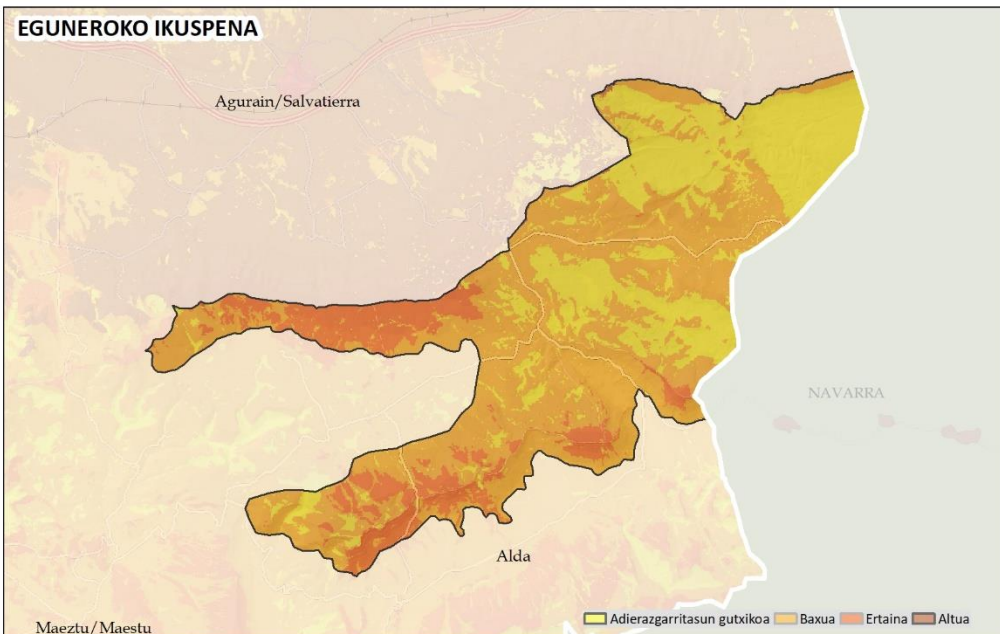
ITURRIETAKO MENDIA, ENTZIA ETA URBASAKO MENDILERROA

EBALUAZIOA: IKUSGARRITASUNA



Barneko inter-ikuspen handiko unitatea, baina, oro har, kanpoaldearekin ikusmen-komunikazio txikia duena. Hori malda handieneko eremuei zor zaie batez ere, Iturrietako mendilerroaren magalei, hain zuzen ere. Mendilerroen azpian hedatzen den plataformaren jarraipenarekin lotuta daude, bisualki, eta gainerako ikus-unitatetik banandu egin da, nekazaritza-izaera duelako. Arana bailarako ikuspen zati bat da baita ere.

Halaber, Iturreta mendilerroak biltzen ditu ikusmen-irisgarritasuneko balio handienak, bai egunerokoak, bai kontenplaziozkoak.



ITURRIETAKO MENDIA, ENTZIA ETA URBASAKO MENDILERROA

EBALUAZIOA:

KALITATEA: Kalitate *oso handia* da, ez bakarrik jarduera fisikoaren eremuari buruzko balorazioan, baita euskal eta iberiar testuinguruan ere. Lurraldearen zatirik handiengan, balio estetiko handiko elementuak daude, bai eta berezitasun kultural eta natural oso garrantzitsuak ere, karakterizazioarekin lotutakoak.

HAUSKORTASUNA: Hauskortasun ertain-baxua. Basoaren dentsitate handiak izkutatzeke nolabaiteko gaitasuna izatea ahalbidetzen du, plataformaren ikusmen-esposizio txikiarekin batera. Edonola ere, bere balio naturalak oso altuak dira eta unitatea markatzen dute, eta horrek ezaugarritasun handia ematen dio.

ONDORIOAK

Ahuleziak

- Esku hartutako paisaia naturalaren hedadura zabala, antolamenduan aldaketak eragin ditzakeena.

Mehatxuak

- Klima-aldaketaren eragina da paisaia naturalaren mehatxu nagusia. Itxura guztien araber, klimaren beroketak eta udako lehortearen gorakadak pisu bioklimatikoak igotzea eta klima mediterranea iparralderantz aurreratzea ekarriko du. Unitatean, mendi-muinoaren eta hezetasun txikiagoaren gaineko aurrerapenak espezie horretarako baldintza egokietatik urrun utz ditzake pagadi submediterraneoak.
- Baso-masan dauden soilgune urriak desagertzea eta larreak sastrakatztea.
- Aldaketak baso-aprobetxamenduan: espezie aloktonoak sartzea. PU duen ingurumen-babesagatik aukera gutxi.

Indarguneak

- Paisaia naturaleko edo erdi-natureleko elementuen hedadura garrantzitsua, batzuk be-reziak eta asko ingurumenaren aldetik babestuak.
- Lurraldearen zatirik handienak ingurumen-babesa du.
- EAE osorako funtsezkoak diren funtzio ekosistemikoak (uraren zikloa, airearen kalitatea, etab.), berebiziko mantenurako konpentsazioa behar dutenak.
- Kultura- eta paisaia-intereseko basoak, bertako biztanleek eta bisitariek asko estimatzen dituztenak.
- Tokiko eta Euskadiko biztanleak, emozionalki beren paisaiari oso lotuta daudenak, identitate-sentimendu handia dutenak.
- Baso-ustiapen kontrolatua.

Aukerak

- Baliabide natural ugari (basokoak eta agronomikoak), balio ekonomiko eta ekosistemiko handikoak, aprobetxamendu jasangarri eta integraturako.
- Baso-paisaia kontserbatzeko eta hobetzeko jarduketak sustatzea, azpiegitura berdean txertatuz.
- Mendiak eskaintzen dituen zerbitzu ekosistemikoak, hiri- edo nekazaritza-izaerako beste eskualde batzuk garatzeko beharrezkoak direnak, kontserbatzeko beharrezkoak diren jarduketei ekiteko beharrezko sentsibilitate soziala handitzea.
- Eusko Jaurlaritzak eta Europar Batasunak bultzatutako ekimenak, klima-aldaketari eta azpiegitura berdeari buruzko proiektuetan inbertsio handia egiten dutenak

ITURRIETAKO MENDIA, ENTZIA ETA URBASAKO MENDILERROA

PAISAIAREN KALITATE HELBURUAK. PLANGINTZA, KUDEAKETA ETA JARRAIKEN PROPOSAMENA

Paisaia-unitate osorako proposamen integrala erakusten da. Geodatuak 1: 10.000 eta 1: 25.000 bitarteko eskalan garatu dira, eta horrek lurraldearen kudeaketan eta antolamenduan integrazioa ahalbidetzen du. IV. Dokumentuan (Helburuak, proposamenak eta adierazleak), planteatutako PKHak lortzeko ekintzak garatzen dira. Nabarmendu behar da PKH espezifikoak eta garrantzitsuenak erakusten direla, eta horiek lortzeko ekintzak lehenetsuak direla eta aurrera eramateko potentzialtasuna dutela.

Paisaia babesteko eta kudeatzeko behar dituzten ekintzak **kontserbatzeko eta haien balio nabarmentzeko** formulatutako PKH erabakigarriak honako hauek dira:

PU multzoa paisaia naturala kontserbatzeko PIBE gisa identifikatzea. Karakterizazioarekin lotutako osagaien babesa sustatzen da. Paisaia integratzea PUaren zati handi bat hartzen duten indarreko babes-tresnetan.

Paisaia-balio handiko dinamika antropiko moderatuak (**paisaia eraldatua**) dituen paisaia **kontserbatzeko**, zuhaitzik gabeko zima-larreen eta abeltzaintza estentsiboen kontserbazioa sustatu nahi da.

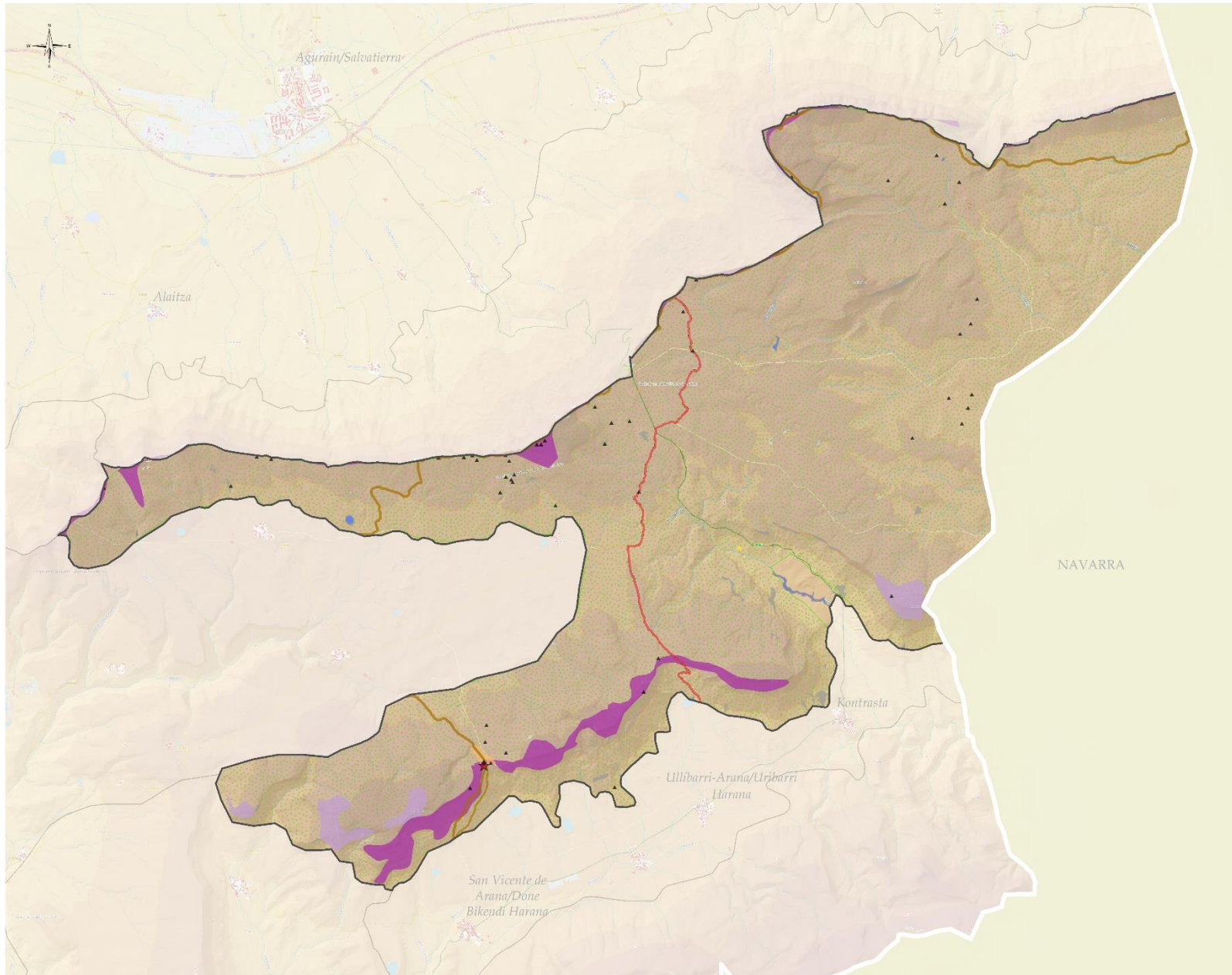
Hauek dira PUn eraikitako paisaiarako formulatutako PKH erabakigarriak:

- Kultura-ondarea kontserbatzea eta balioestea. Oro har, ondare balio, historikoa edo sinbolikoa duten osagai guztiak kontserbatzea, hobetzea eta balioestea proposatzen da.

Ez da neurri berezirik behar hedapenerako beste espazio batzuk egokitzeko (begiratokiak eta ibilbideak), lehendik daudenekin nahikoa dela uste baita. Nolanahi ere, horiek guztiak antolamendu-tresna arruntetan sartzea proposatzen da.



PAISAIAREN KALITATE HELBURUAK. PLANGINTZA, KUDEAKETA ETA JARRAIKEN PROPOSAMENA



**PAISAIAREN KALITATEKO HELBURUAK I:
KONTSERBAZIOA ETA BALIOA NABARMENTZEA**
Kultur baliabideak kontserbatu eta haien balioa nabarmentzea

- ★ Ondare nabarmena paisaian
- Baliabide etnografikoak
- + Ondarea (sinbolikoa)
- ▲ Historiko-identitarioa
- Ibilbide Luzeak
- PR-Tokikoak
- Ibilbide berdea
- Erromes Bideak

KOKAGUNE KULTURALEN BABESA ETA IKUS-KONTSERBAZIOA

- Santa Teodosia ermita

Ibaien, ibaiertzen, hezegunen eta ur-guneen babesa, kontserbazioa eta hobekuntza

- Izen espezifikorik gabe

Ikus-hauskortasuna

- Espozizio altuko kokaguneen babesa
- Eszena hondoko kokaguneen babesa

Paisaia naturalaren babesa

- Paisaia arrokatsua eta higagarria

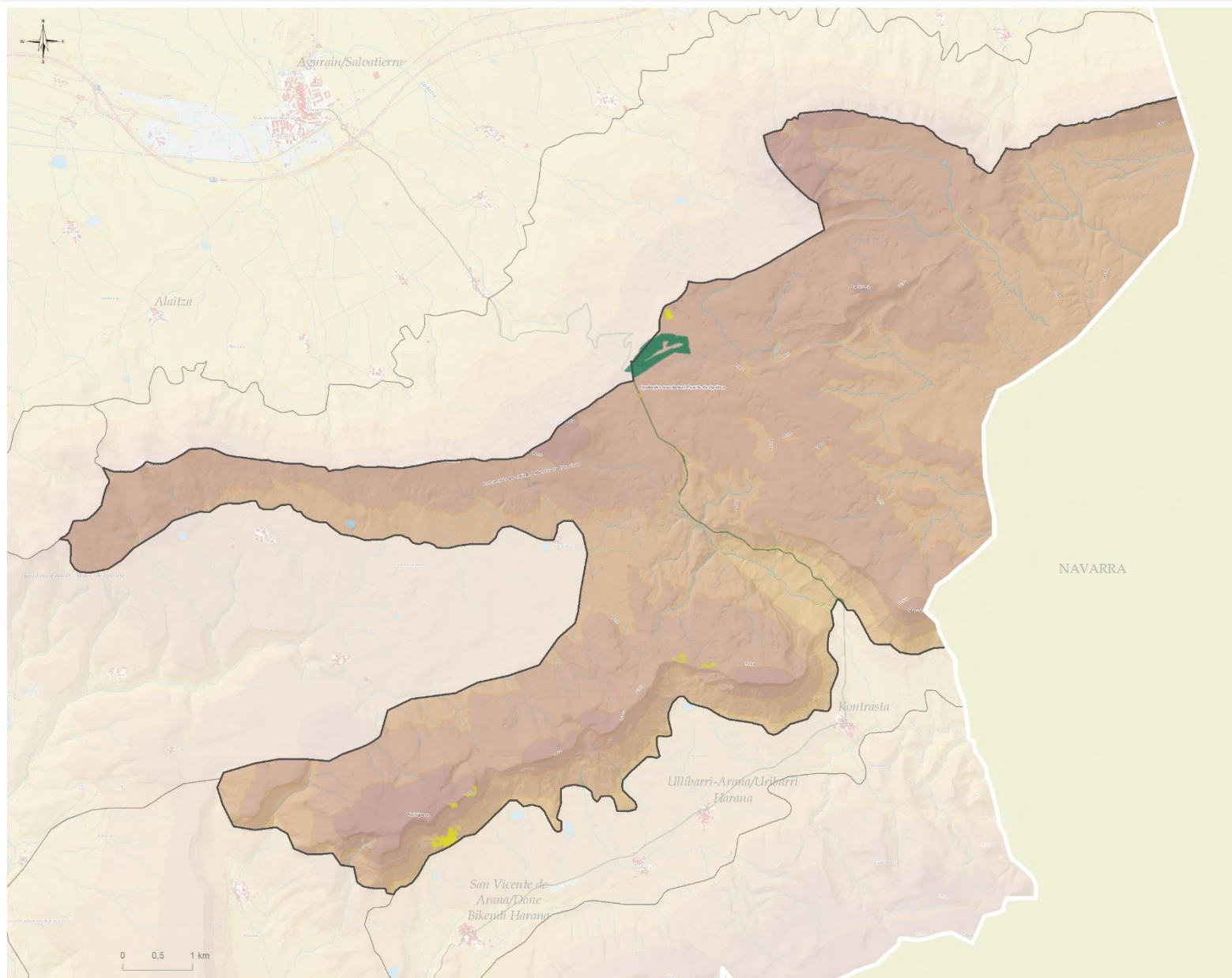
AEIP

**PAISAIAREN NATURALAREN KONTSERBAZIOA
(AZPIEGITURA BERDEA ETA ZERBITZU
EKOSISTEMIKOAK)**

- IV4. ITURRIETAKO MENDIAK, ENTZIA ETA MUELASEKO MENDILERROAK MAEZTU/MAESTU ETA CAMPEZO/KAMPEZU

ITURRIETAKO MENDIA, ENTZIA ETA URBASAKO MENDILERROA

PAISAIAREN KALITATE HELBURUAK. PLANGINTZA, KUDEAKETA ETA JARRAIKEN PROPOSAMENA

**PAISAIAREN KALITATEKO HELBURUAK II:
KUDEAKETA ETA ANTOLAMENDUA****Hobetu daitekeen paisaia naturala**

Ikus-irigarritasun handiko kokaguneetako bazkalekuen eta sastrakaren paisaia eta ekologiaren hobekuntza sustatzea

Paisaia eta ekologia aldetiko hobekuntza sustatzea baso-landaketetan, ikusizko irigarritasun altuko enklabeetan

ITURRUA.2. orrialde goiko argazkia: <https://natura2000.araba.eus/es/-/zec-entzia>
2. orrialdeko behe erdialdeko argazkia: <https://www.lamaletavieja.com/2015/11/en-la-cresta-del-monte-entzia.htm>

Kartografia oinarria: GeoEuskadi