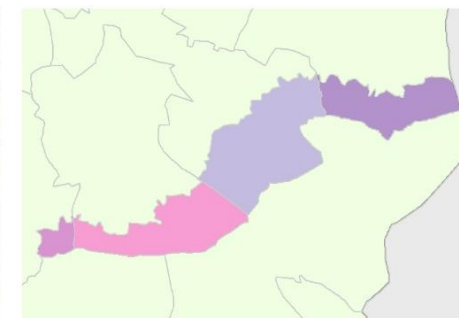
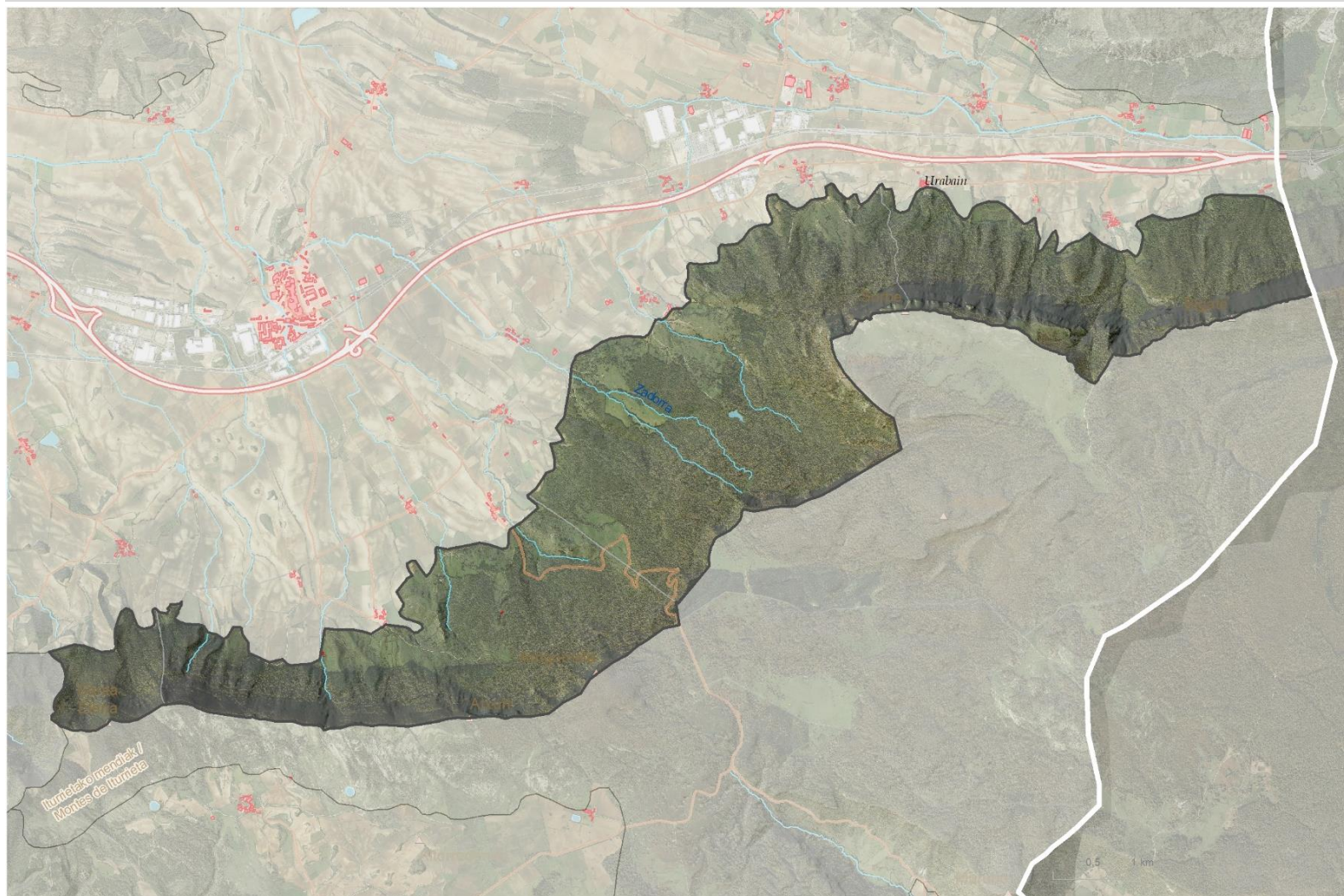


BARGA DE ITURRIETA ETA ENTZIA

KOKALEKUA



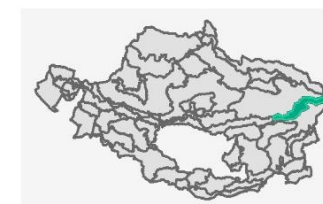
Municipios/Udalerriak

- 42,6% San Millán / Donemiliaga
- 29,6% Agurain / Salvatierra
- 23,2% Asparrena
- 4,5% Iruraz-Gauna



Azalera (ha): 21274

Bataz beste- malda	Altitud e mini- moa	Altitude maxi- moa	Bataz bes- teko altitu- dea
17	593	1196	829



DEFINIZIOA ETA IZAERA

Entziako mendilerroetako eta Iturrietako Mendietako iparraldeko mendilerroko mendi-magal malkartsuak dira unitate honetako protagonistak. Kareharrizko plataformaren eta Arabako Lautadaren arteko desnibel handia gainditzen dute.

Malkarrak, paisaian duten eragin positiboagatik, eta pagadiak, hartzen duten hedadura handiagatik, dira unitatea nagusiki egituratzen duten paisaia-elementuak.

Malkar ikusgarriko kareharrizko erlaitzak dituzten aldapa-aurrealdeak, plataformetatik independizatzen direnak, eremu funtzionalaren ikuspegietan oso bereziak eta garrantzitsuak dira. Hauskortasun eta erakusteko modu desberdinek paisaia planifikatzeko proposamen desberdina eragiten dute.

BARGA DE ITURRIETA ETA ENTZIA

DEFINIZIOA ETA IZAERA



"La Barga" izenarekin ezagunak, mendi-magal malkartsuak dira, Lautadaren ekialdeko alderantz isurtzen direnak, eta Nafarroako Arakil korridoretik jarraitzen dute. Gasteiz eta Iruñea lotzen dituen autobiatik oso erraz ikus daitezkeen mendilerro horien ezaugarriak dira. Araban, gailur handi eta zorrotzak Santa Elena (1111 m), Ballo (1198 m) eta Legunbe (1128 m) dira.

Aldaparen aurrealdean, hartxingadi (mendi-magalak amaitzen dituzten malkar harritsuak oinean), kolubioiak, irristatze-maldak eta antzinako alubioien hondarrak garatzen dira, eta ibai-sare eta gailur banatzaile txikiak bereiz daitezke. Malkarpean, edo zuzenean plata-formarekin kontaktuan, pagadi trinko eta garatu bat zabal-tzen da. Behealdean, lautadarekin kontaktuan, erkamezti-hariztia-ren orbanak daude ekialdeko muturrean eta erkamezti subkantauriarrean, mendebaldean, belardi bihurtu ez direnean. Horiek bertan behera uzteak sastrakak azkar eragiten ditu.

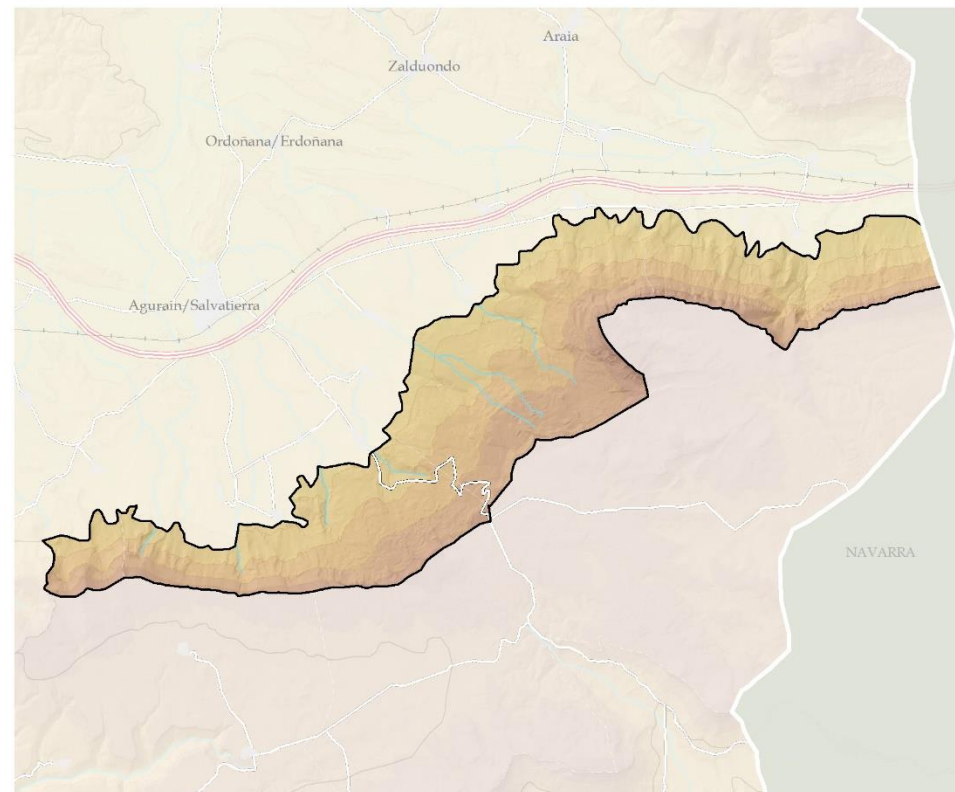
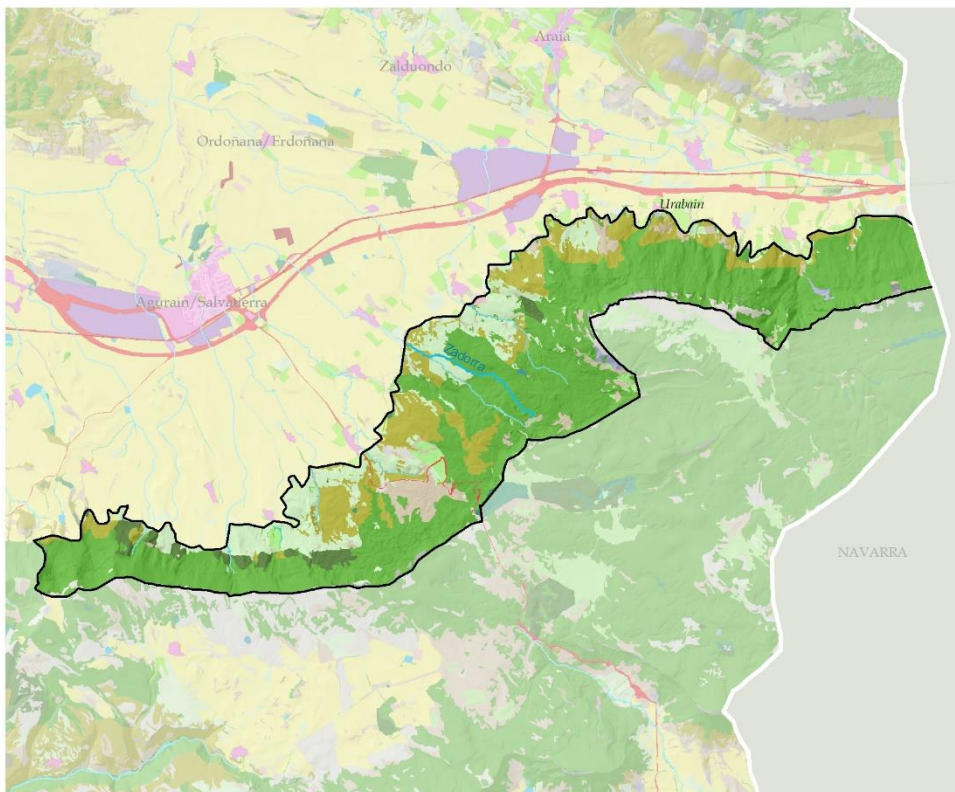
Entziako plataformaren mugan, Munaingo hariztia nabarmentzen da, Zadorra ibaiaren iturburua dagoen baso berezia.

Azken batean, paisaiaren ezaugarri nagusia naturaltasuna eta ikusgarritasuna dira. Ia ez du aldaketarik, baso landaketak oso urriak dira, eta Opakuako mendatea zeharkatuz izen bereko herria Kontrastarekin lotzen duen errepideak soilik zeharkatzen du.



BARGA DE ITURRIETA ETA ENTZIA

DEFINIZIOA ETA IZAERA



LANDAREDIA ETA LURZORUAREN ERABILERAK

BASO-PAISAIA

- HARIZTIAK, PAGADIAK ETA BESTE HOSTOGALKOR BATZUK
- ERKAMEZTIAK ETA AMEZTIAK
- PINUDI MEDITERRANEOAK ETA SUBMEDITERRANEOAK
- BASO-LANDAKETA PRODUKTIBOAK
- SASTRAKADIA
- BELARDI MENDITARRAK, BELAZEAK, IHITOKIAK ETA ZOHIKAZTEGIAK
- ARREAK

PAISAIA LITOLOGIKOA ETA HIGATZAILEA

- LARRE ETA SASTRAKA PETRANOAK
- KARKABAK
- GLERAK
- HARKAITZAK ETA MALKARRAK
- HARKAITZIAK ZUHAIZTIEKIN

URAREN PAISAIA

- LAKUA EDO AINTZIRA
- UR-BAZTERREKO LANDAREDI

NEKAZARITZA ETA ABELTZAINZAKO PAISAIAK

- BELAZE ETA LABORE ATLANTIKOAK
- ZUHAIZTI MISTOAK ETA HESKAIK
- LUR GOLDAGARRIA
- BARATZEAK ETA FRUTA-ARBOLAK
- NEKAZARITZA ETA ABELTZAINZAKO KOKALEKU ISOLATUAK

ERALDAKETA HANDIKO PAISAIAK

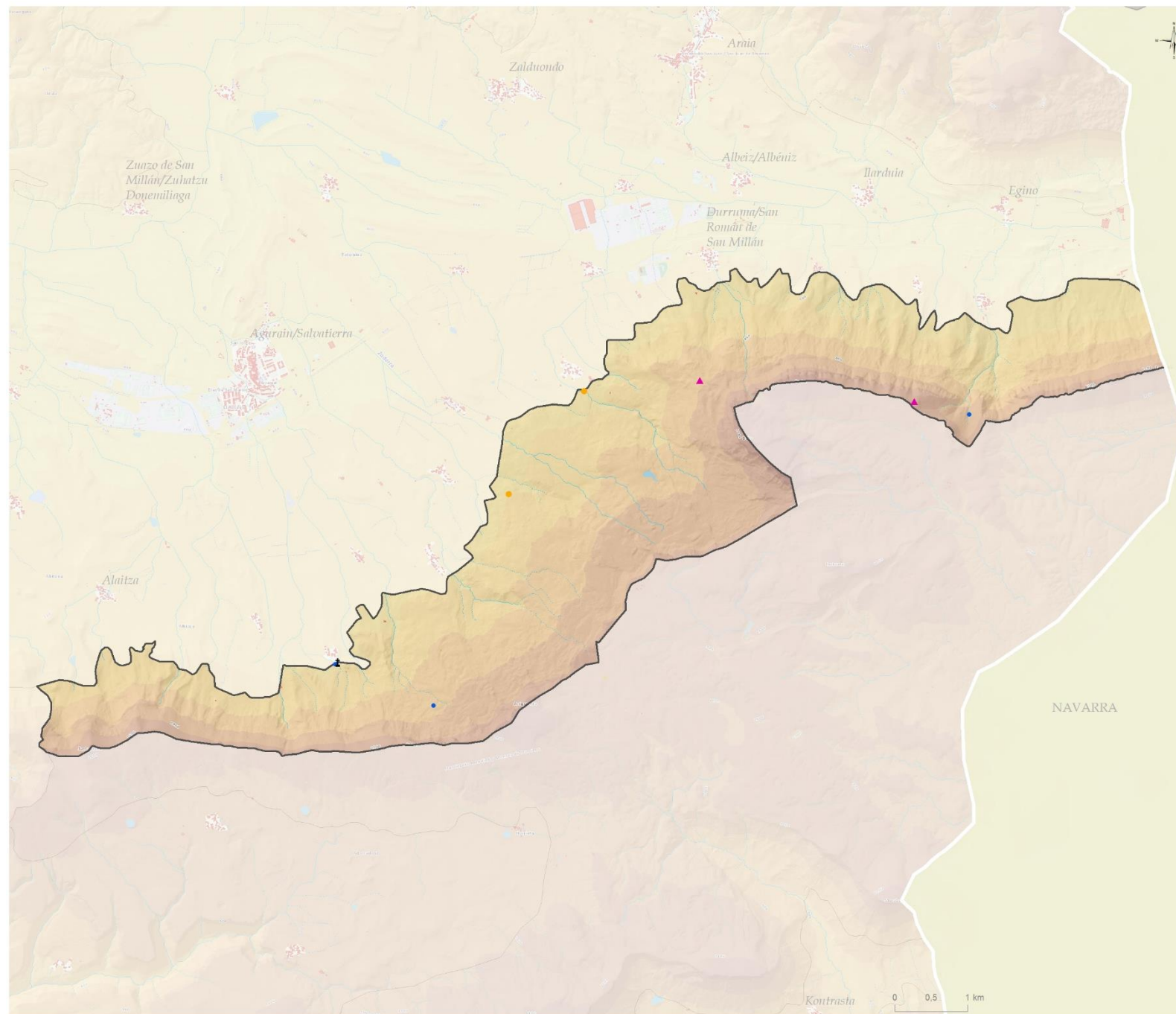
- GIZA KOKALEKUAK
- KOMUNIKAZIO-SAREA

GIZA KOKALEKUAK

- LANDA-GUNEAK ETA HERRIXKAK

1:110.000



BARGA DE ITURRIETA ETA ENTZIA**DEFINIZIOA ETA IZAERA****BALIO KULTURALAK, HISTORIKOAK ETA IDENTITARIOAK****Etnografikoak**

- Iturria-Ikuztegia-Edaska (3)
- Teileriak, karobiak, elurtegiak, erlategiak... (2)

Sinbolikoa

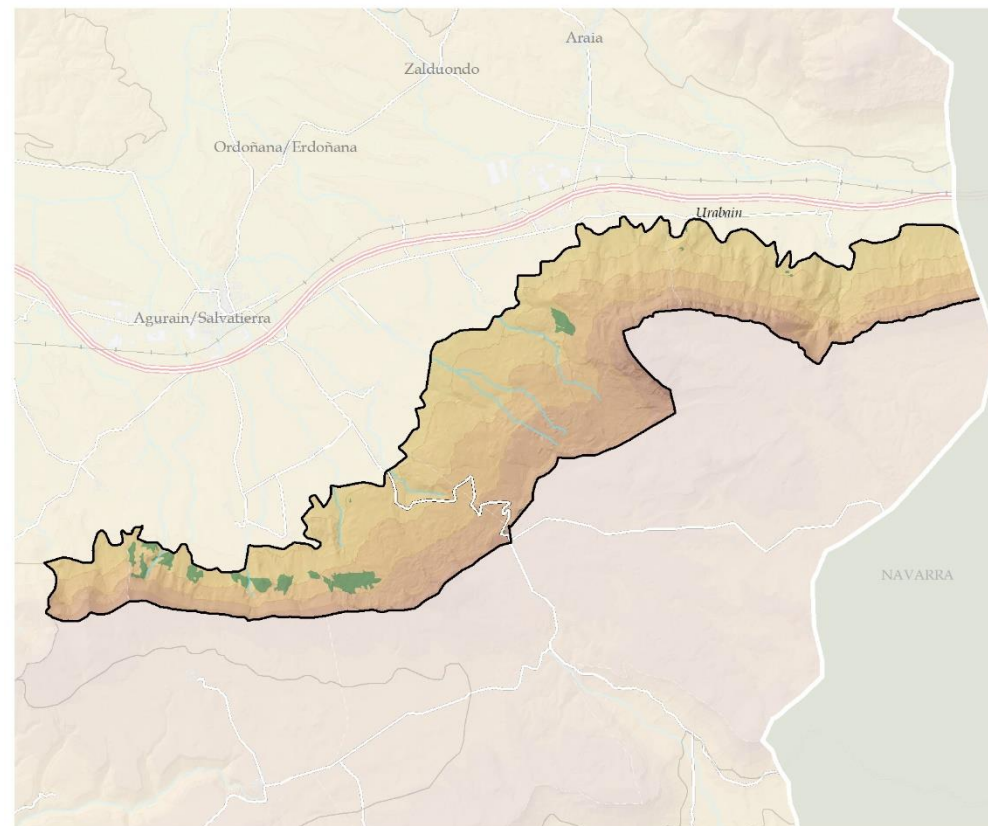
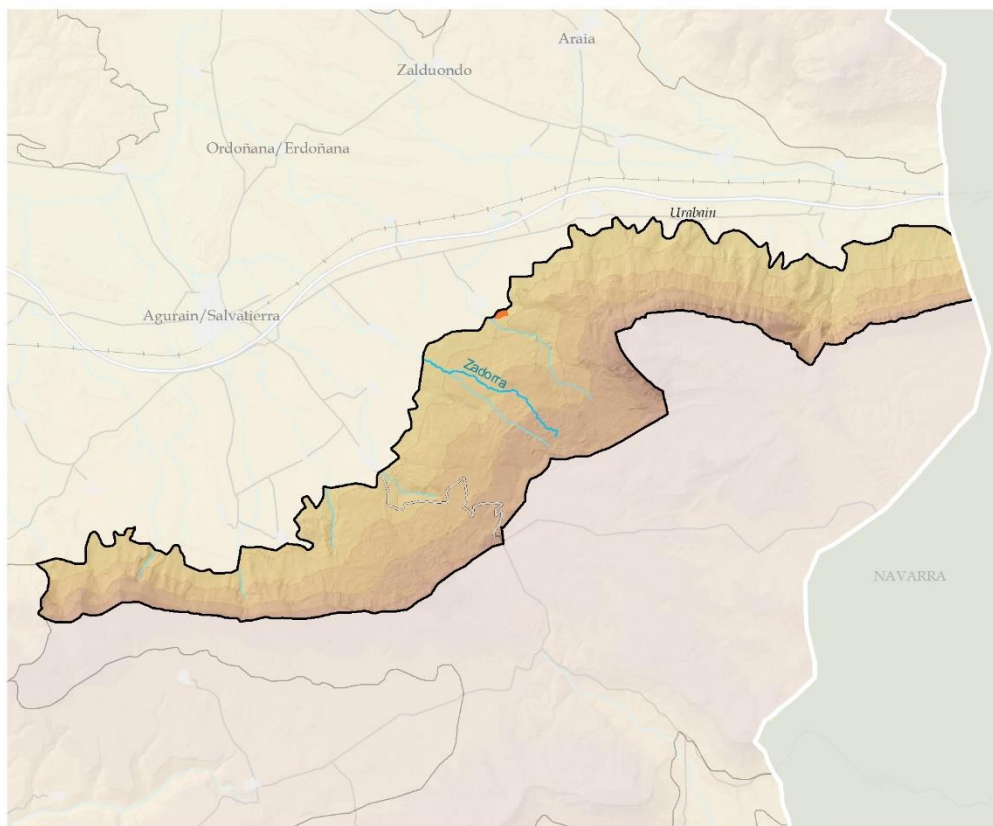
- ‡ Hilerria (1)

Historiko identitarioa

- ▲ Historiaurreko aztarnategiak (2)

BARGA DE ITURRIETA ETA ENTZIA

DEFINIZIOA ETA IZAERA



ERLADAKUNTZA HANDIAK ETA NABARMENAK

Nekazaritza eta abeltzaintzako instalazioak

■ Nekazaritza eta abeltzaintzako instalazio isolatua

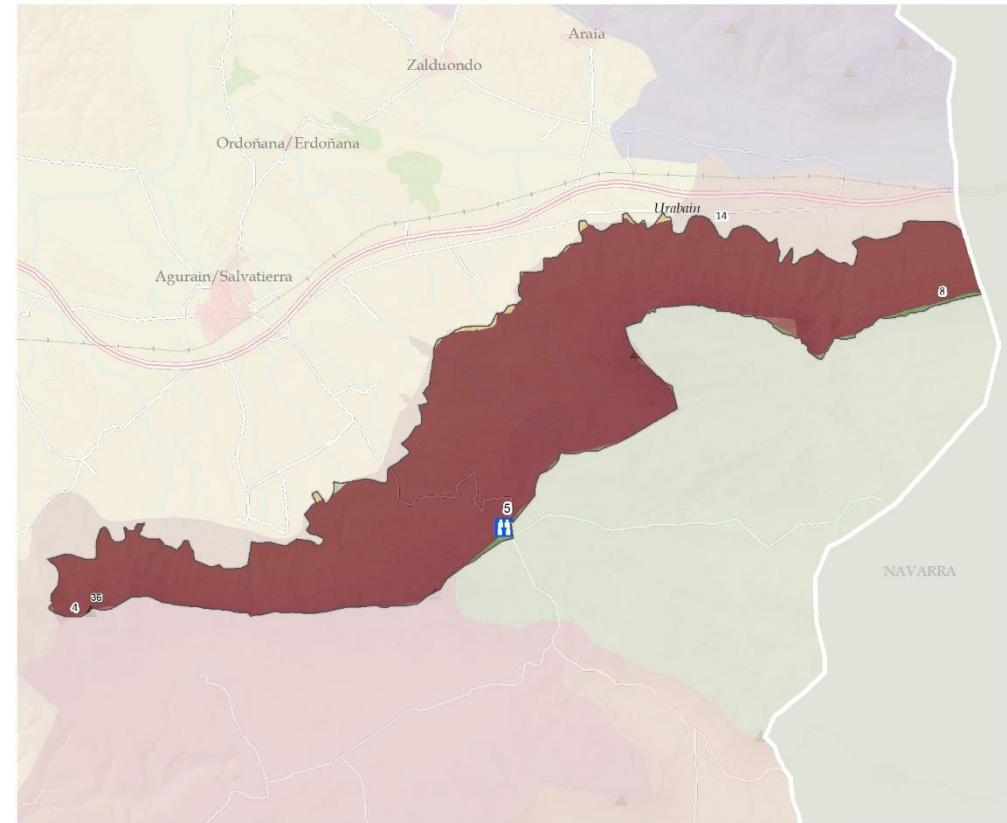
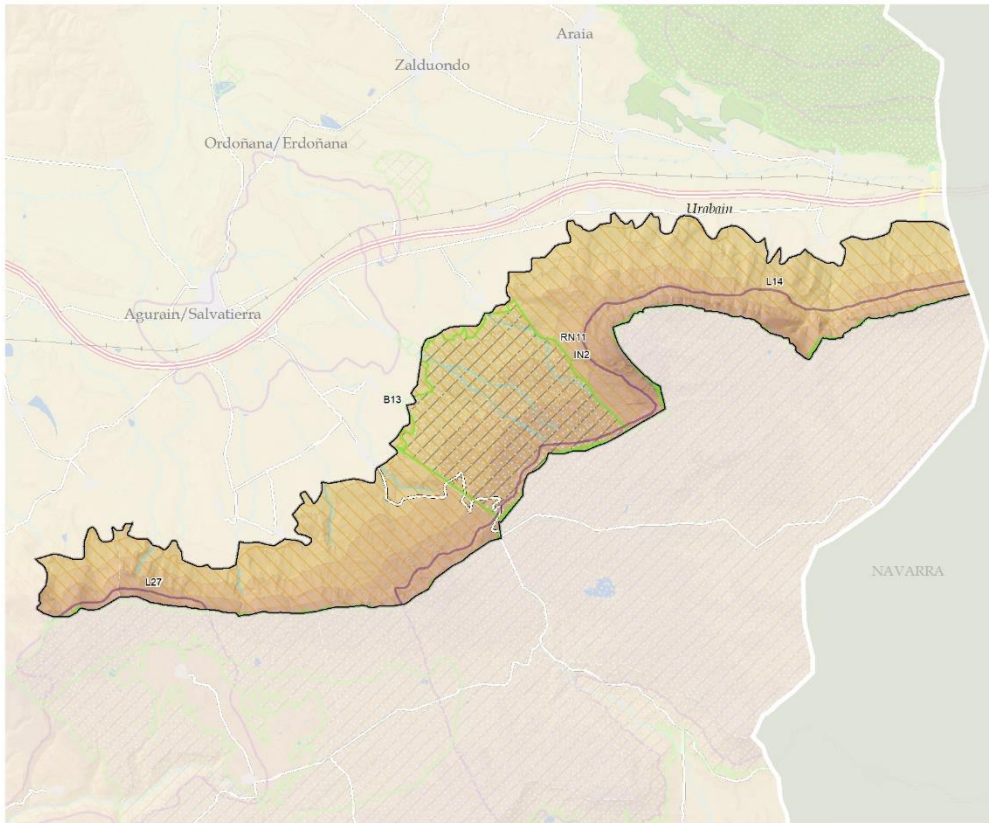
— Beste errepideak

EKOIZPEN-BALIO SEKTORIALAK

■ Baso-produktibitatea

BARGA DE ITURRIETA ETA ENTZIA

DEFINIZIOA ETA IZAERA



BALIO NATURALAK ETA EKOLOGIKOAK

Natura 2000 Sarea

RN11: Entzia

Interes geologikoko lekuak

L14, Control litológico sobre el relieve (Calizas y Dolomías)

L27, Plataforma estructural de Onraitia y Cañón de Musitu

LAG eta Azpiegitura berdea

Bioerreserbak

B13: Entzia

Interes naturalistikoak (LAG)

IN2: Entzia

Arabako Lurralde Historikoko Paisaia Berezien eta Apartekoek Katalogoan

4: Montes de Iturrieta-Monte Arboro

8: Sierra de Entzia

14: Vargas de Iturrieta - Entzia

Paisaia-baliabide inbentariatuak

Behatokiak

5: MIRADOR PUERTO DE OPAKUA

Gailurrak

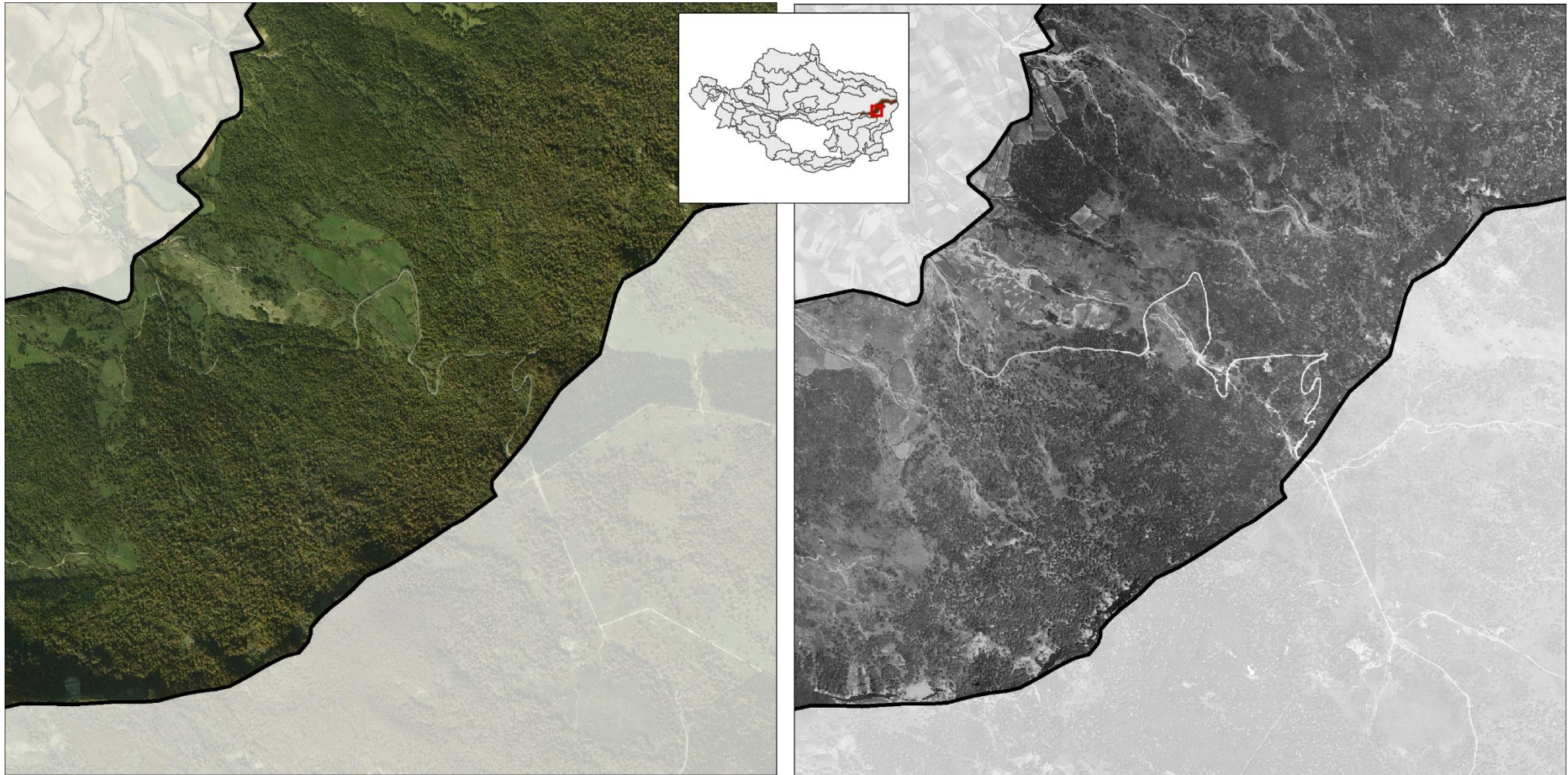
36: SANTA ELENA

BARGA DE ITURRIETA ETA ENTZIA**33****DINAMIKAK**

Unitatearen baldintza bereziak direla eta, dinamika natural nagusi bat sortu da, eta, gaingiroki, ez da paisaia nabarmen aldatu azken hamarkadetan. Abeltzaintza jarduera bertan behera uzteak jatorrizko basoaren aurrerapena ekarri du. Baso sailak oso urriak dira.

Lautada, lurralde tentsio handiko espazio baten mugakideenez, ez da gertagaitza edozein energia azpiegitura edo komunikazio azpiegitura aurkitzeko alternatiba gisa aukeratzea.

Azpiegitura Berdean bere balio ekologikoengatik identifikatuta dagoen arren, ez dago bere paisaia balioengatik identifikatuta.

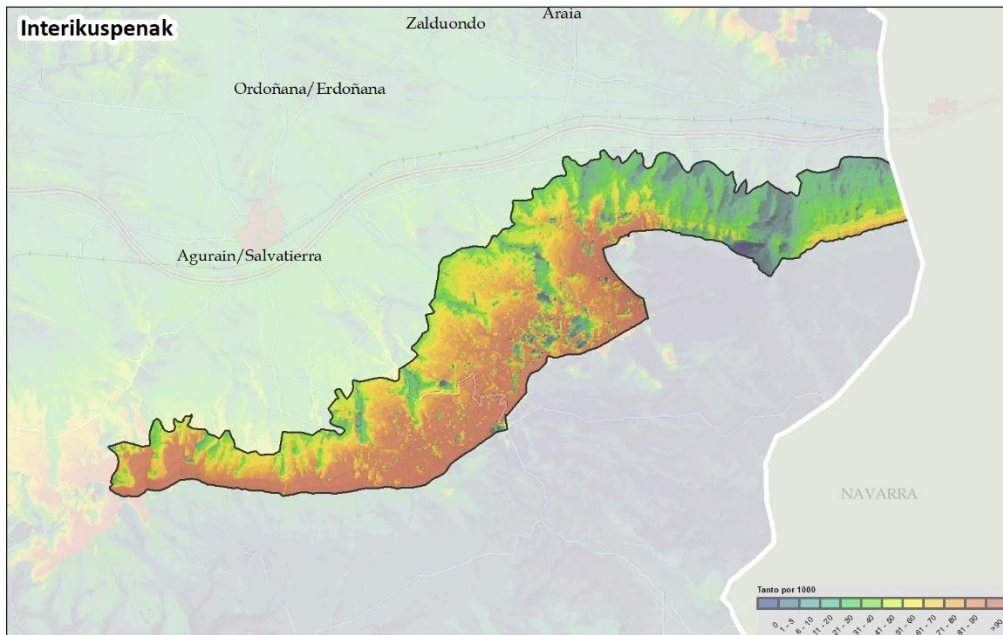


Gaurkotasuna

1945-46

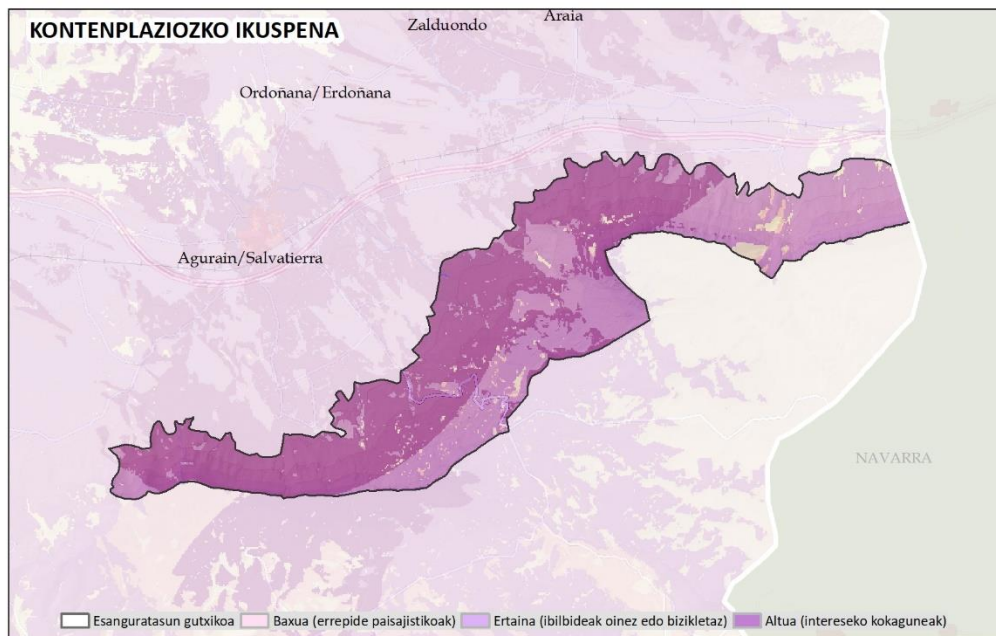
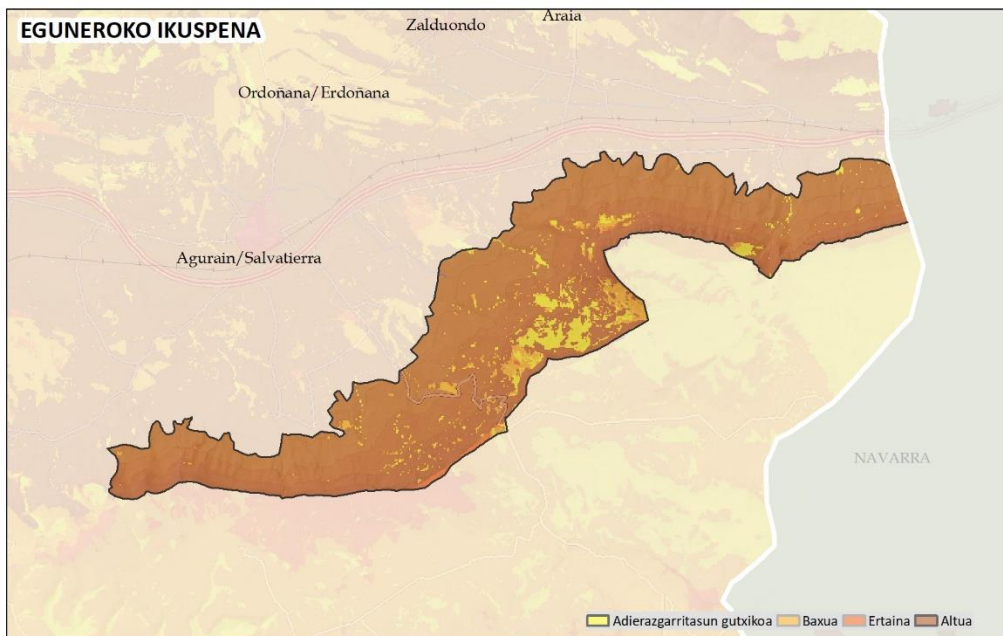
BARGA DE ITURRIETA ETA ENTZIA

EBALUAZIOA: IKUSGARRITASUNA



Eremu osoari buruzko ikusgarritasun handienetako bat dute, Arabako Lautadako ikus-unitate handiaren hego-ekialdeko funts eszenikoa osatzen baitute. Bereziki, Alegria, Dulantzi Aguraineko lautada PU eta Elgeamendiko Urkillia eta Altzaniako PU lautadetan definitutako ekialdeko zatiarekin lotzen da.

Besteak beste, Aguraindik eta A-1 errepideko komunikazio-korridoretik gertu dago, eta oso hurbil. Horrek azaltzen ditu ia lurralde osoan eguneroko ikusmen-irugarritasuneko balio maximoak. Balio altuak ere nagusi dira ikuspegi kontenplatioei dagokienez.



EBALUAZIOA

KALITATEA: Kalitate handia, natura- eta paisaia-balio garrantzitsuak dituelako. Natura-gune gisa dituen berezko funtzio ekosistemikoez gain, Nafarroako Lautadako eta Arakil korridoreko biztanleen funts eszeniko eta identitarioa da.

HAUSKORTASUNA: Hauskortasun handia du ia erabat, Lautadarekiko duen ikusmen-esposizio-agatik, bertatik ikusten baita bere lurraldearen zati handi batean.

ONDORIOAK

Ahuleziak

- Esku hartutako paisaia naturalaren hedadura zabala, antolamenduan aldaketak eragin ditzakeena.

Mehatxuak

- Inpaktu bisualeko azpiegiturak (ekoizpen- edo garraio-azpiegitura energetikoak, telekomunikazio-azpiegiturak, etab.).
- Klima-aldaketaren eragina da paisaia naturalaren gaineko mehatxu nagusia. Itxura guztien arabera, klimaren beroketak eta udako lehortearen gorakadak pisu bioklimatikoak igotzea eta klima mediterranea iparralderantz aurreratzea ekarriko du. Unitatean, mendi-muinoren eta hezetasun txikiagoaren gaineko aurrerapenak espezie horretarako baldintza ego-kietatik urrun utz ditzake pagadi submediterraneoak.

Indarguneak

- Azpiegitura berdean jasotako biodibertsitate-korridorea.
- Funts eszenikoa, ikus-erreferentzia.
- Tokiko biztanleriak, emozionalki, lotura handia du bere paisaiarekin, eta identitate-sentimendu handia du.

Aukerak

- Balio ekonomiko eta ekosistema handiko baliabide naturalen (baso-baliabideen) hornidura handia, paisaian integratutako sistema jasangarrien bidez aprobetxa daitezkeenak.
- Baso-paisaia kontserbatzeko eta hobetzeko jarduketak sustatzea, azpiegitura berdean txertatuz.

PAISAIAREN KALITATE-HELBURUAK.

PLANGINTZA-, KUDEAKETA- ETA JARRAIPIEN-PROPOSAMENA

Paisaia-unitate osorako proposamen integrala erakusten da. Geodatuak 1: 10.000 eta 1: 25.000 bitarteko eskalan garatu dira, eta horrek lurraldearen kudeaketan eta antolamenduan integratzea ahalbidetzen du. IV. Dokumentuan (Helburuak, proposamenak eta adierazleak), planteatutako PKHak lortzeko ekintzak garatzen dira. Azpimarratu behar da PKH espezifikoenak eta garrantzitsuenak erakusten direla, eta horiek lortzeko ekintzak lehentasunezkoak direla eta aurrera eramateko potentzialtasuna dutela.

Paisaia babesteko eta kudeatzeko ekintzak behar dituzten **Paisaiaren kontserbaziorako eta balioesteko** formulatutako PKH erabakigarrienak honako hauek dira:

PU multzoa paisaia naturala kontserbatzeko PIBE gisa identifikatzea. Karakterizazioarekin lotutako osagaien babes proposatzen da. Indarrean dauden babes-tresnetan paisaia grabatzea, PUren zati handi bat hartzen dutenean.

PU multzoa identifikatzea, paisaiaren kalitate eta hauskortasun handiagatik, ikus-babeseko PIBE gisa.

- Naturaltasunean edo aparteko paisaia-kalitatean aldaketa eragiten duen edozein eraldaketatik babesteko irudipean sailkatzea gomendatzen da, dagoeneko ezarrita dauden erabilerak kontuan hartuz eta inpaktu bisualak eragiten dituzten jarduerak edo azpiegiturak garatzea eragotziz.

Hauek dira PUn eraikitako paisaiarako formulatutako PKH erabakigarrienak:

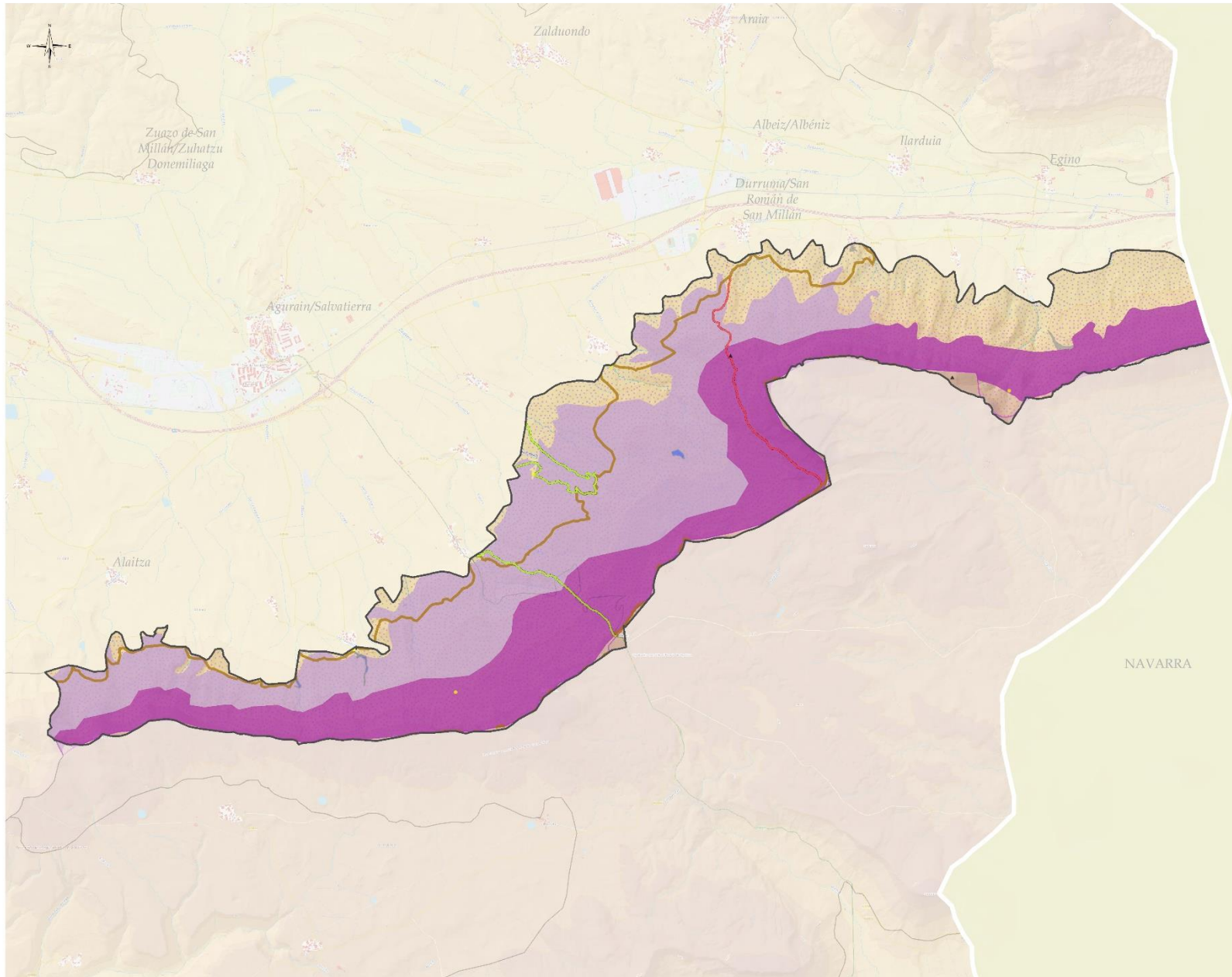
- Kultura-ondarea kontserbatzea eta balioestea. Ondare-balioa, balio historikoa edo simbolikoa duten osagai guztiak oro har kontserbatzea, hobetzea eta balioestea proposatzen da.

Ez da neurri berezirik behar hedapenerako beste espazio batzuk egokitzeko (begiratokiak eta ibilbideak), lehendik daudenekin nahikoa dela uste baita. Nolanahi ere, horiek guztiak antolamendu-tresna arruntetan sartzea proposatzen da.

Ikusmenean duen eragina dela-eta, basoberritze batzuk hobetzea proposatzen da.

BARGA DE ITURRIETA ETA ENTZIA

PAISAIAREN KALITATE HELBURUAK. PLANGINTZA, KUDEAKETA ETA JARRAIKEN PROPOSAMENA



PAISAIAREN KALITATEKO HELBURUAK I:

KONTSERBAZIOA ETA BALIOA NABARMENTZEA
Kultur baliabideak kontserbatu eta haien balioa nabarmentzea

- Baliabide etnografikoak
- ✦ Ondarea (sinbolikoa)
- ▲ Historiko-identitarioa

Ibilbide Luzeak

Ibilbide berdea

Erromes Bideak

Gune tradizionalen eta herrixken kontserbazioa

Ibaien, ibaiertzen, hezeguneen eta ur-guneen babesa, kontserbazioa eta hobekuntza

Izen espezifikorik gabe

Ikus-hauskortasuna

Esposizio altuko kokaguneen babesa

Eszena hondoko kokaguneen babesa

Paisaia naturalaren babesa

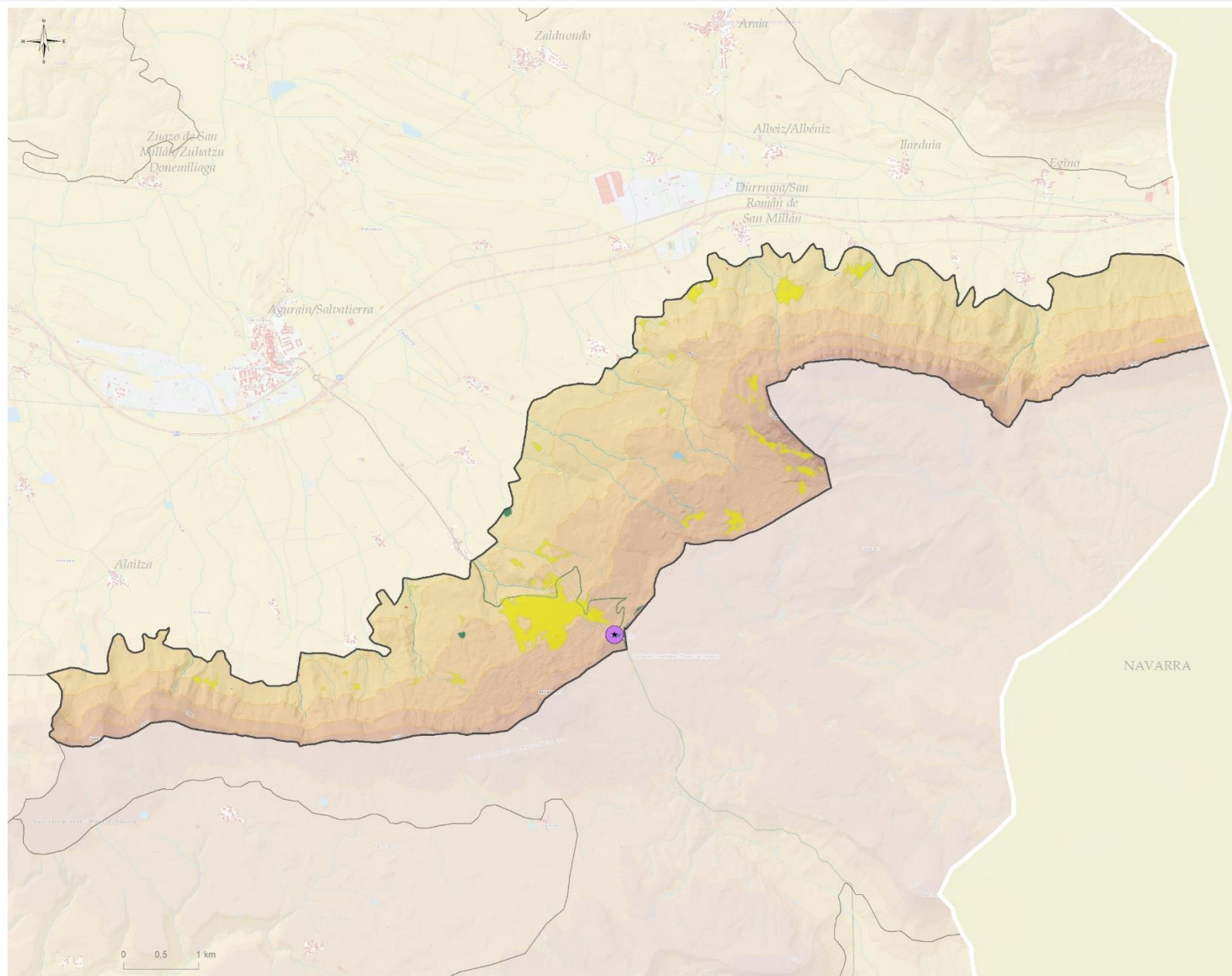
Paisaia arrokatsua eta higagarria

PAISAIAREN INTERES BEREZIKO EREMUAK

PAISAIAREN KALITATE ETA HAUSKORTASUN
HANDIAREN ONDORIOZ, IKUS BABESARAKO EKINTZAK
BEHAR DITUZTEN PIBEAKP2. GASTEIZKO MENDIAK/MONTES DE VITORIA
BARGA DE ITURRIETA ETA ENTZIA

BARGA DE ITURRIETA ETA ENTZIA

PAISAIAREN KALITATE HELBURUAK. PLANGINTZA, KUDEAKETA ETA JARRAIEN PROPOSAMENA

PAISAIAREN KALITATEKO HELBURUAK II:
KUDEAKETA ETA ANTOLAMENDUA

Hobetu daitekeen paisaia naturala

- Ikus-irigarritasun handiko kokaguneetako bazkalekuen eta sastrakaren paisaia eta ekologiaren hobekuntza sustatzea
- Paisaia eta ekologia aldetiko hobekuntza sustatzea baso-landaketetan, ikusizko irigarritasun altuko enklabeetan

Behatokiaren egokitzapena

- ★ Opakua mendateko begiratokia

Orrialde txuria, bi aldeetatik inprimatu ahal izateko