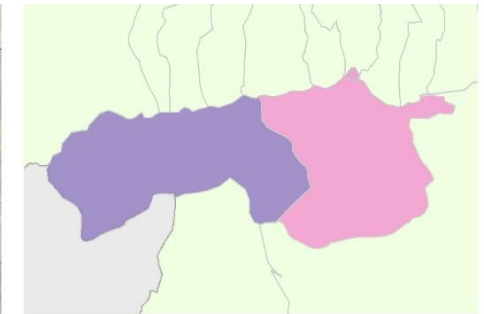


KAPILDUI ETA AZAZETAKO BAILARA

KOKALEKUA



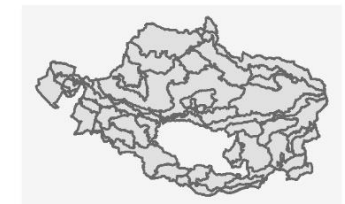
Municipios/Udalerrriak

- 52,5% Bernedo
- 47,2% Arraia-Maeztu
- 0,3% Iruraz-Gauna



Azalera (ha): 21274

Bataz besteko malda	Altitude minimoa	Altitude maximoa	Bataz besteko altitudea
16	688	1171	903



DEFINIZIOA ETA IZAERA

Gasteizko Mendiak unitatearen unitate independizatua, elementu eta osagaien motaren eta banaketaren arabera, pertzepzioa nabarmen aldatzen baita. Iparraldeko muga Gasteizko Mendiak/Montes de Vitoria PU mendiaren hegala malkartsuak koroatzen dituen lehen tontor-lerroa da. Horren ondoren, mendi-bailara txikiak agertzen dira, hegoaldeko mendietan dauden soka nagusien eta Burgosekin muga egiten duten gailur garaienen artean, unitateari baso-izaera osasuntsu nagusia ematen diotenak.

Garrantzitsuena, eta PUri izena ematen diona, Azazeta bailara da, Gereñuko Mendien jaitsieran eta izen bereko portu eta hiribildutik gertu.

Kapildui Gasteizko Mendiak mendien punturik garaiena da. Gaur egun, bere tontorra erraz identifika daiteke kilometro askotatik, egin berri den estazio meteorologiko handiari esker.

KAPILDUI ETA AZAZETAKO BAILARA

DEFINIZIOA ETA IZAERA

Paisaia naturala du ezaugarri, pagadi kaltzikola eutrofoak eta erkamezti subkantauriarreko orbanak nagusi dira, orientaziorik eguzkitsuenetan. Belardiak ugariak dira, basoari irabazitakoak batez ere ardi latxek bazkatzeko. Bailararen hondo txikiak lehorreko laborantzetan goldatuta daude. Azazetaz gain, Okinako gaztelua nabarmentzen da, portutik eta izen bereko hiribildutik gertu dagoena. Hortik abiatzen da Ihuda ibaiaren haitzartea.

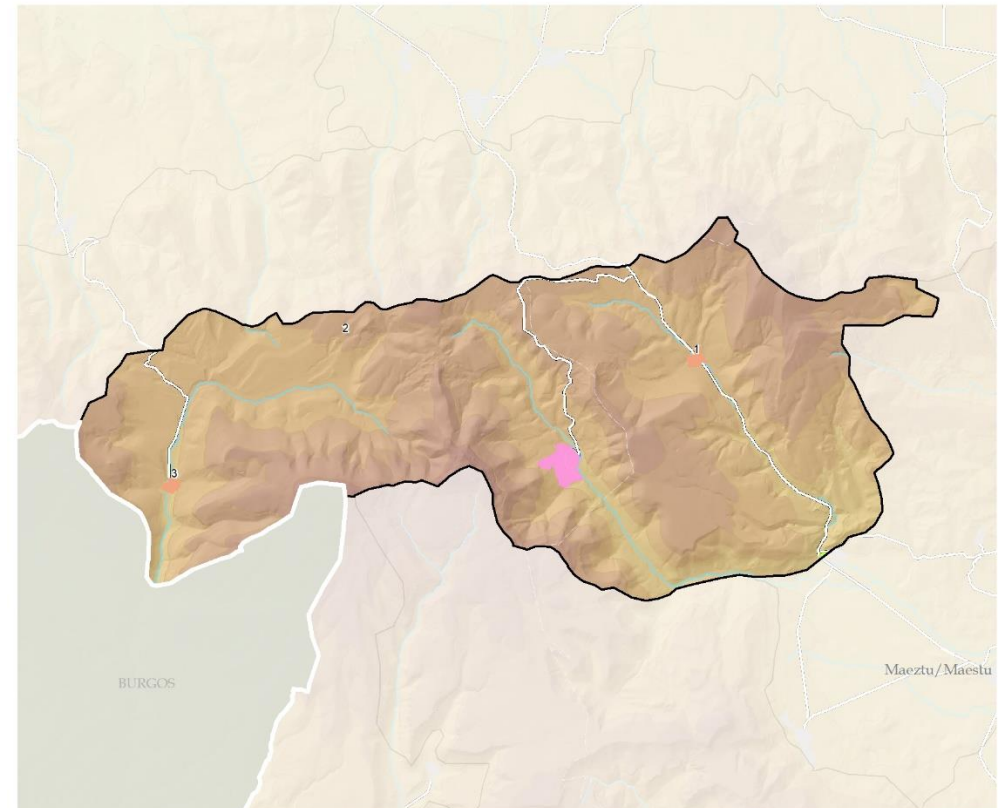
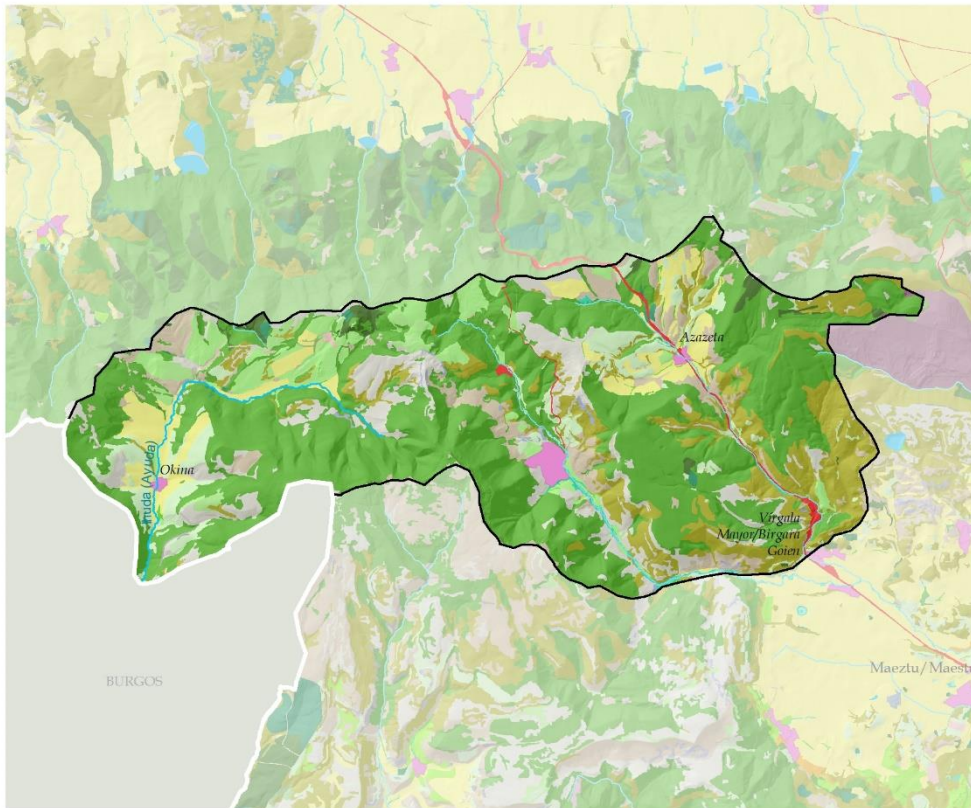
Mendizaleak asko bisitatutakoak, Kapildui eta Butxisolo tontorretara igotzeko puntuak baitziren. Hala ere, aipatu bezala, Lautadatik ikus daiteke Kapildui, tontorretik altxatzen den 60 metroko altuerako radar meteorologikoari esker.

Ekialdeko hegaletan Ertzaintzaren Berroziko instalazioak nabarmentzen dira, antzinako jendeztatze baten gainean. Instalazio horiek bunkerra, kiroldegia, tiro-eremuak eta heliportua dituzte.



KAPILDUI ETA AZAZETAKO BAILARA

DEFINIZIOA ETA IZAERA



LANDAREDIA ETA LURZORUAREN ERABILERA

BASO-PAISAIA

- HARIZTIAK, PAGADIAK ETA BESTE HOSTOGALKOR BATZUK
- ERKAMEZTIAK ETA AMEZTIAK
- BASO MISTOA
- PINUDI MEDITERRANEOAK ETA SUBMEDITERRANEOAK
- BASO-LANDAKETA PRODUKTIBOAK
- SASTRAKADIA
- BELARDI MENDITARRAK, BELAZEAK, IHITOKIAK ETA ZOHIKAZTEGIAK

ARREAK

PAISAIA LITOLOGIKOA ETA HIGATZAILEA

- LARRE ETA SASTRAKA PETRANOAK
- KARKABAK
- HARKAITZAK ETA MALKARRAK

URAREN PAISAIA

- UR-BAZTERREKO LANDAREDI

NEKAZARITZA ETA ABELTZAINZAKO PAISAIAK

- BELAZE ETA LABORE ATLANTIKOAK

ZUHAIZTI MISTOAK ETA HESKAIK

- LUR GOLDAGARRIA
- NEKAZARITZA ETA ABELTZAINZAKO KOKALEKU ISOLATUAK

ERALDAKETA HANDIKO PAISAIAK

- GIZA KOKALEKUAK
- MEATZE-USTIATEGIAK
- KOMUNIKAZIO-SAREA

GIZA KOKALEKUAK

- ZABALGUNEA ETA EKIPAMENDUA
- LANDA-GUNEAK ETA HERRIXKAK
- NEKAZARITZA ETA ABELTZAINZAKO

-BIZTANLEGUNE-

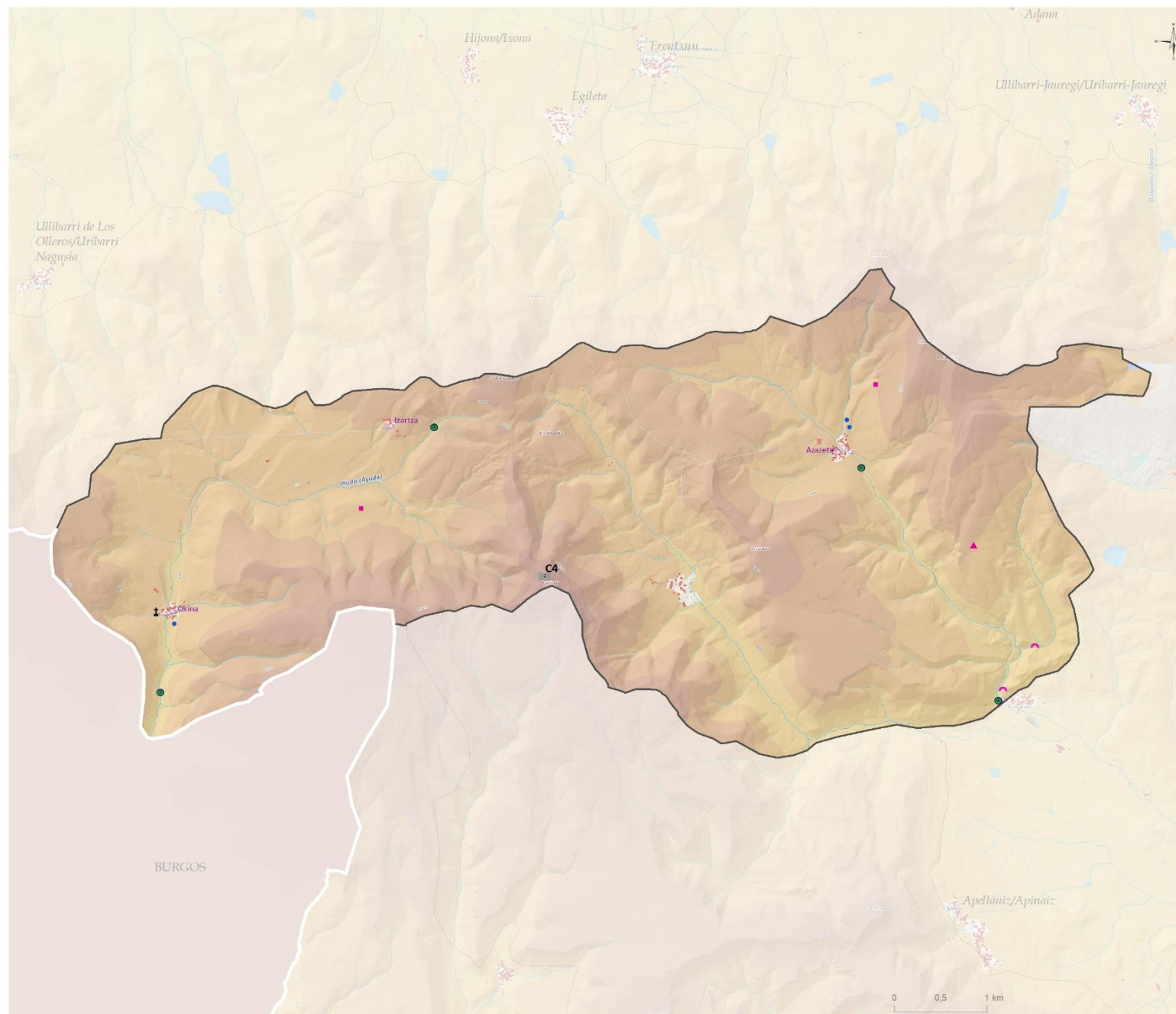
- 1: Azazeta
- 2: Izartza
- 3: Okina

1:90.000



KAPILDUI ETA AZAZETAKO BAILARA

DEFINIZIOA ETA IZAERA

**BALIO KULTURALAK, HISTORIKOAK
ETA IDENTITARIOAK****Defentsa**

- Gazteluak eta dorreak (1)

Zibila

- Errotak, irin-errotak eta olio-errotak (4)

Etnografikoak

- Iturria-lkuztegia-Edaska (3)

Sinbolikoa

- ↑ Hilerria (1)

Historiko identitarioa

- Harrobi historikoa (2)
- ⤴ Haitzuloa (2)
- ▲ Historiaurreko aztarnategiak (1)

Baliabide nabarmenak paisaian

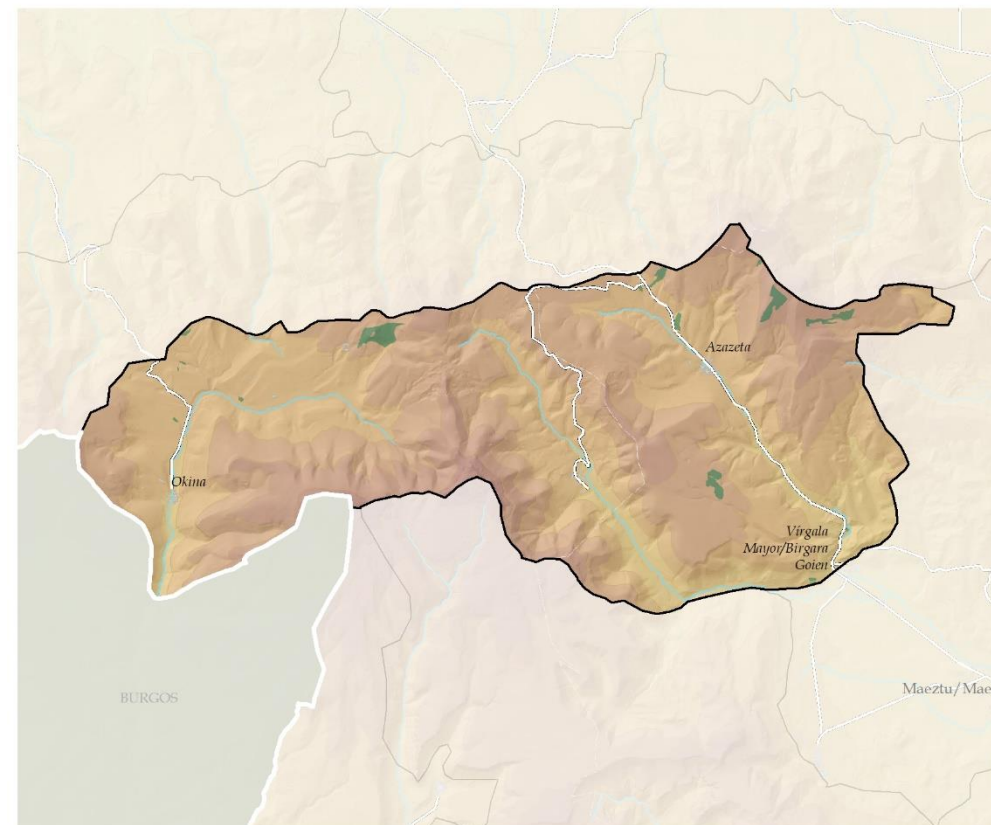
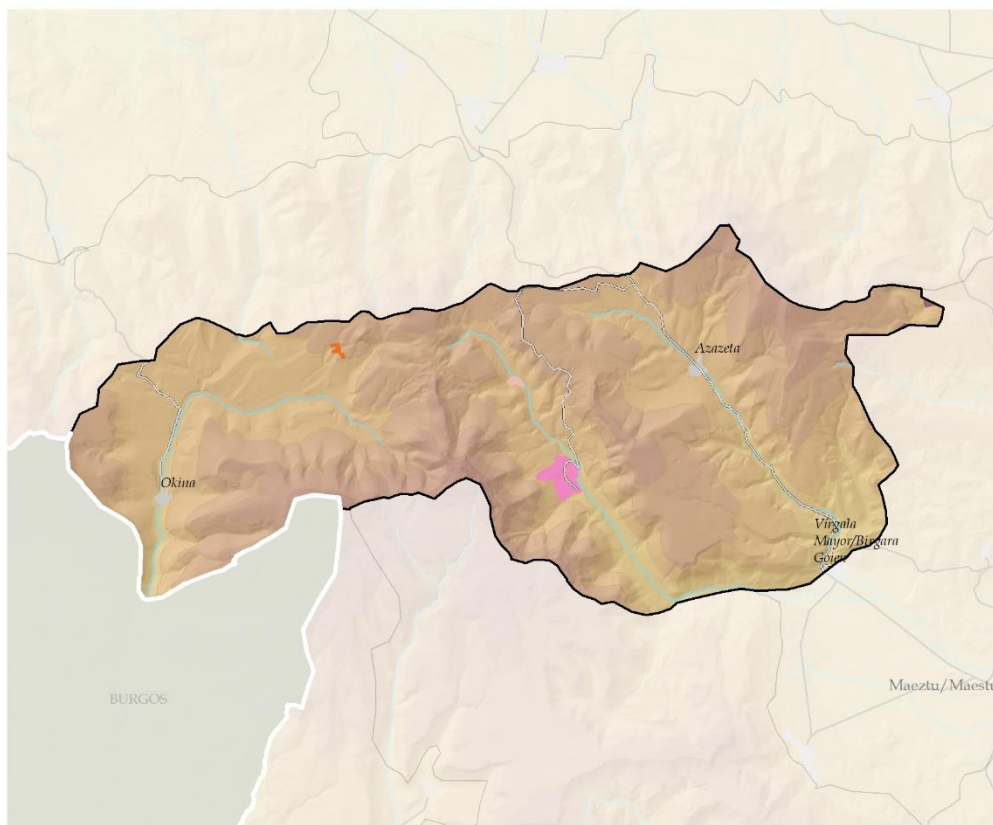
- C4, CASTILLO DE KAPILDUI

Kokalekuak**Ondare-baliabideak gunean**

- 0 - 1 (3)

KAPILDUI ETA AZAZETAKO BAILARA

DEFINIZIOA ETA IZAERA



ERALDAKUNTZA HANDIAK ETA NABARMENAK

EREMU HANDI DEGRADATUAK

Meatze-ustiategiak

Nekazaritza eta abeltzaintzako instalazioak

Nekazaritza eta abeltzaintzako instalazio isolatua

BESTE BATZUK

Eremu handi zolatua

Merkataritza-azalerak

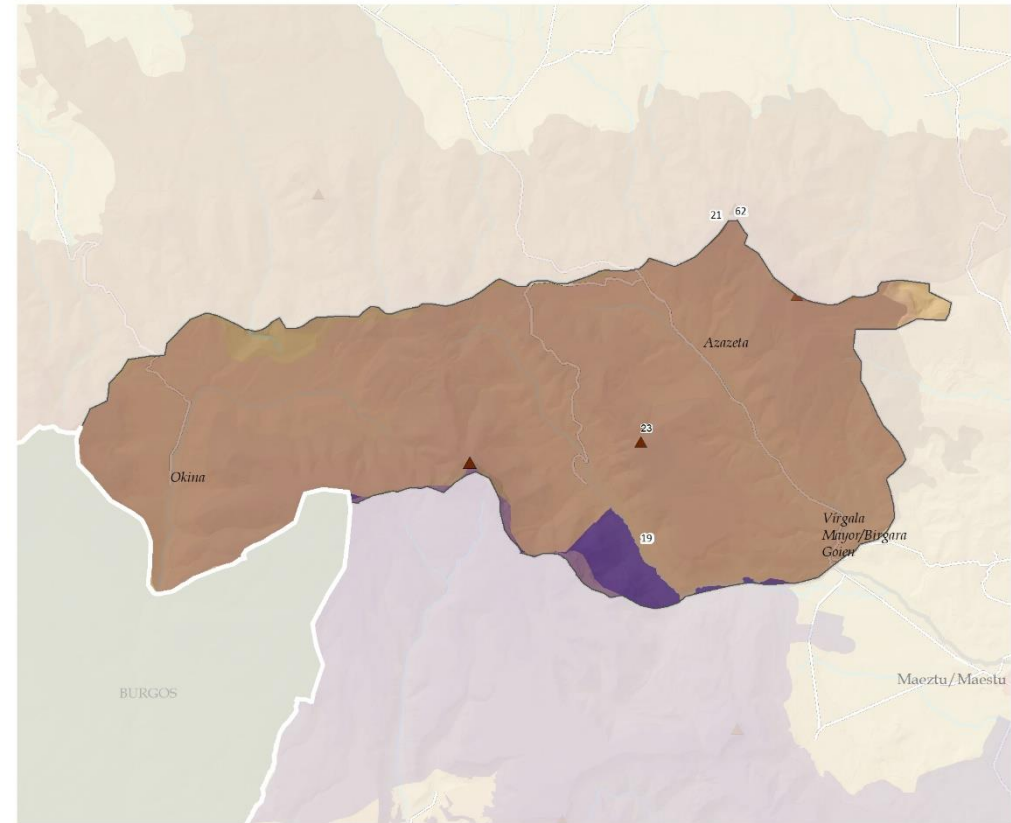
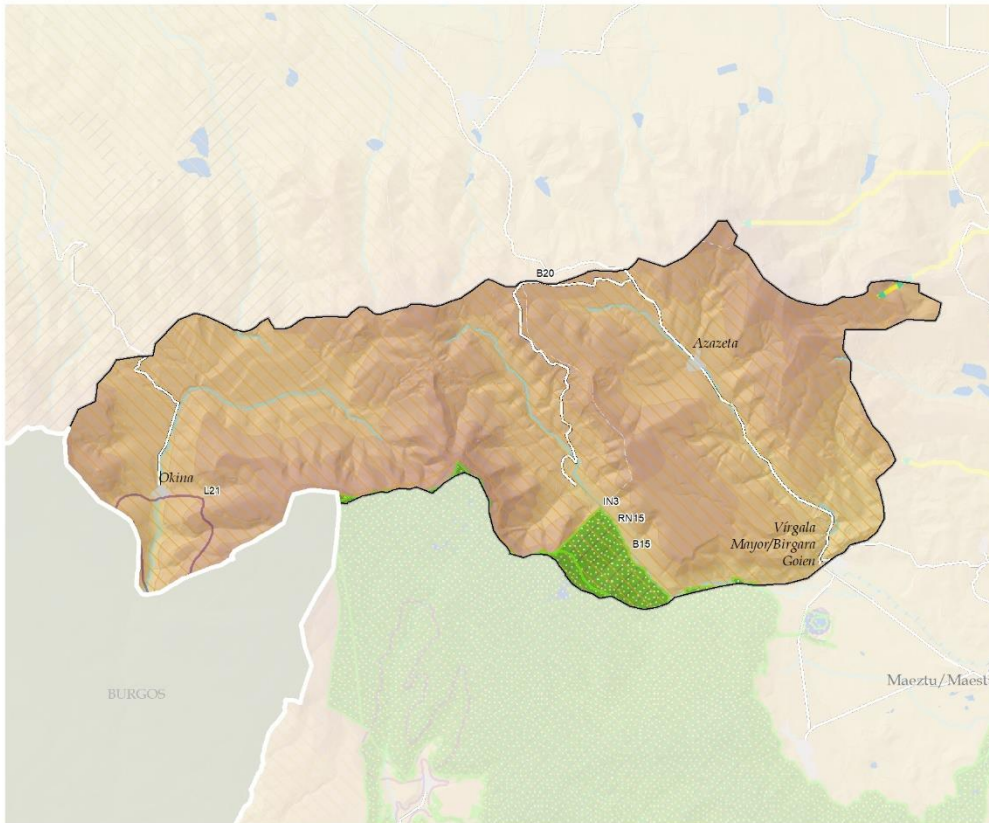
— Beste errepideak

EKOIZPEN-BALIO SEKTORIALAK

Baso-produktibitatea

KAPILDUI ETA AZAZETAKO BAILARA

DEFINIZIOA ETA IZAERA



BALIO NATURALAK ETA EKOLOGIKOAK

- Natura-gune babestuenak
- Parke naturala/Parque natural
- PN4: Izki
- Natura 2000 Sarea
- RN15: Izki
- Interes geologikoko lekuak
- L21, Desfiladero del río Ayuda. Relieves en cañones

LAG eta Azpiegitura berdea

- Korrikalariak
- Bioerreserbak
- B15: Izki
- B20: Montes de Vitoria
- Interes naturalistikoa (LAG)
- IN3: Izki

Arabako Lurralde Historikoko Paisaia Berezien eta Apartekoaren Katalogoan

- 19: Montes de Izki
- 21: Montes de Vitoria
- 62: Cabeceras de los ríos Ayuda, Aiago y Berrón

Paisaia-baliabide inbentariatuak

- Gailurrak
- ▲ 21: KAPILDUI
 - ▲ 23: ARRAIALDE

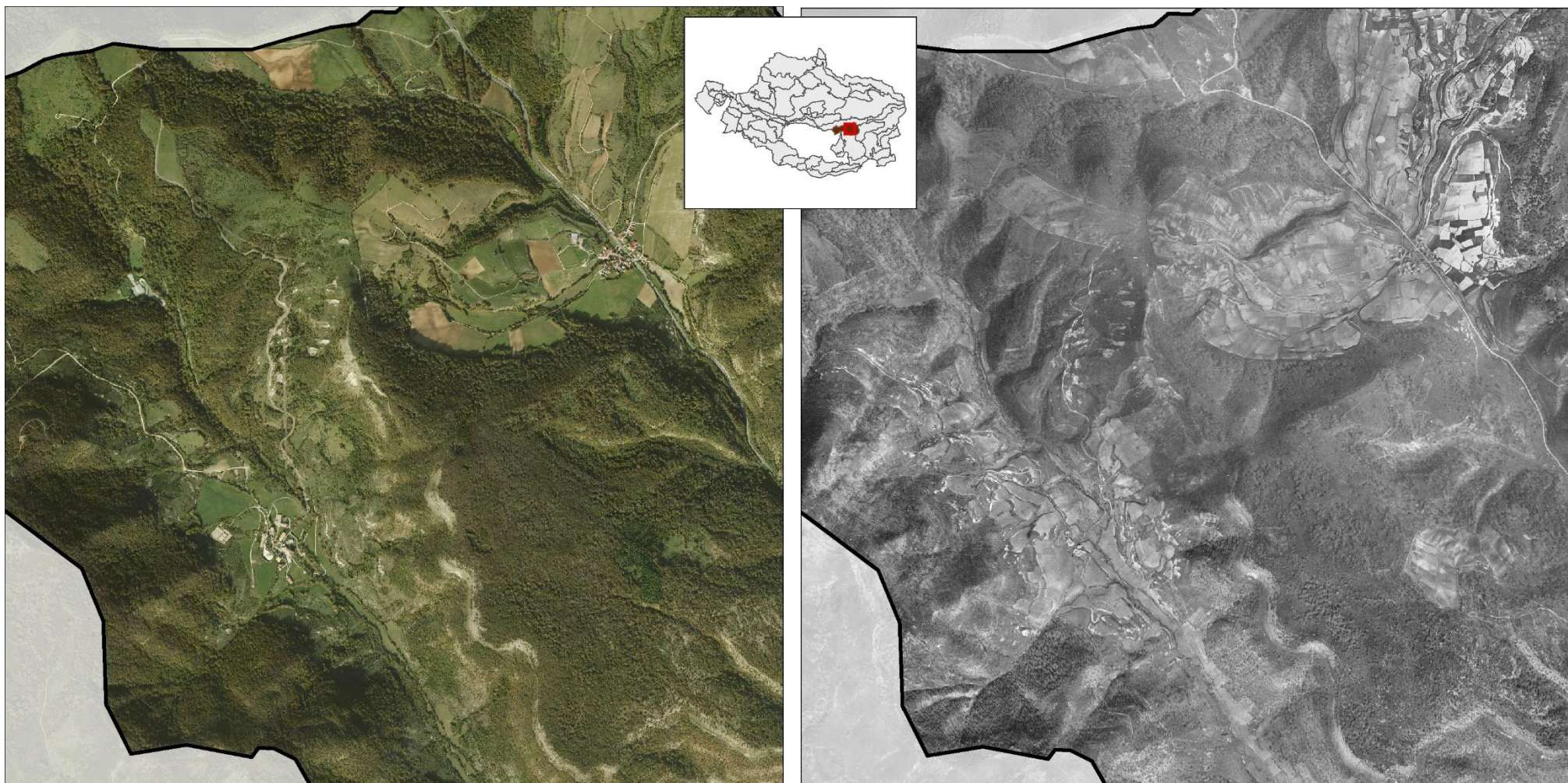
KAPILDUI ETA AZAZETAKO BAILARA

DINAMIKAK

Unitatearen baldintza bereziak direla eta, dinamika natural nagusia sortzen da. Abeltzaintzak larreak irabazi dizkio basoari. Hala ere, azken boladan, abere zamak behera egin duenez, basoak aurrera egin du. Mugek eta antzinako bilbeek lur sail kontzentrazioak sortu dituzte. Hain emankorrak ez diren edo urrun dauden lurrek ere sastraka prozesu bat jasaten dute utzi berri ondoren. Babes irudipean egindako adierazpenak, neurri batean, paisaiaren etorkizuneko egonkortasuna bermatzen du.

DINAMIKAK (PRESIO NAGUSIAK)

- Kalitatea galtzea eta zenbait baso-masa desagertzea klima-aldaketaren ondorioz.
- Nekazaritza eta abeltzaintzako jarduerak bertan behera uztea eta pixkanaka naturalizatzea.
- Azpiegitura berriak instalatzea

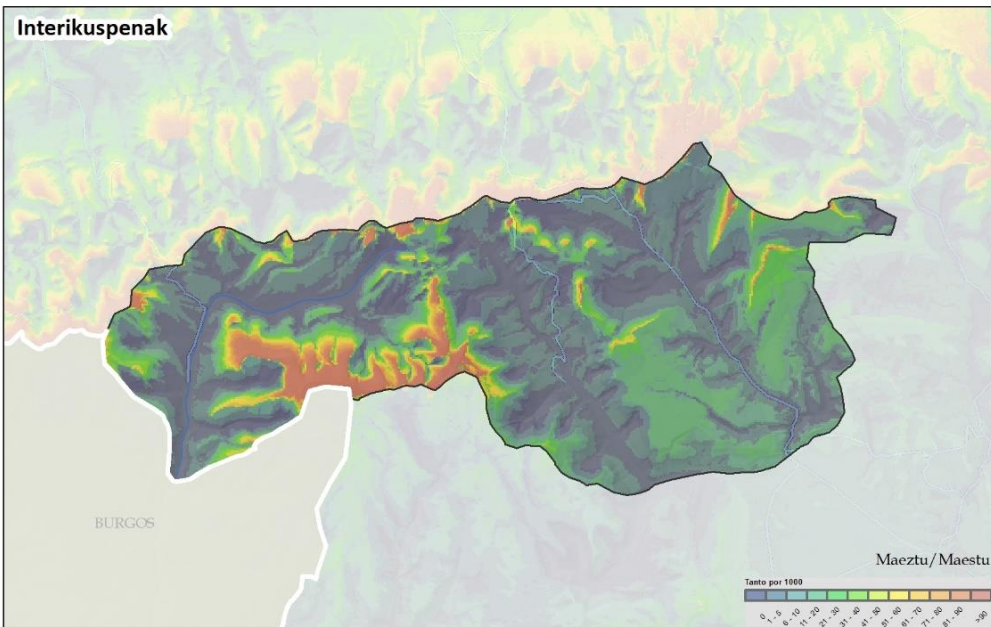


Gaurkotasuna

1945-46

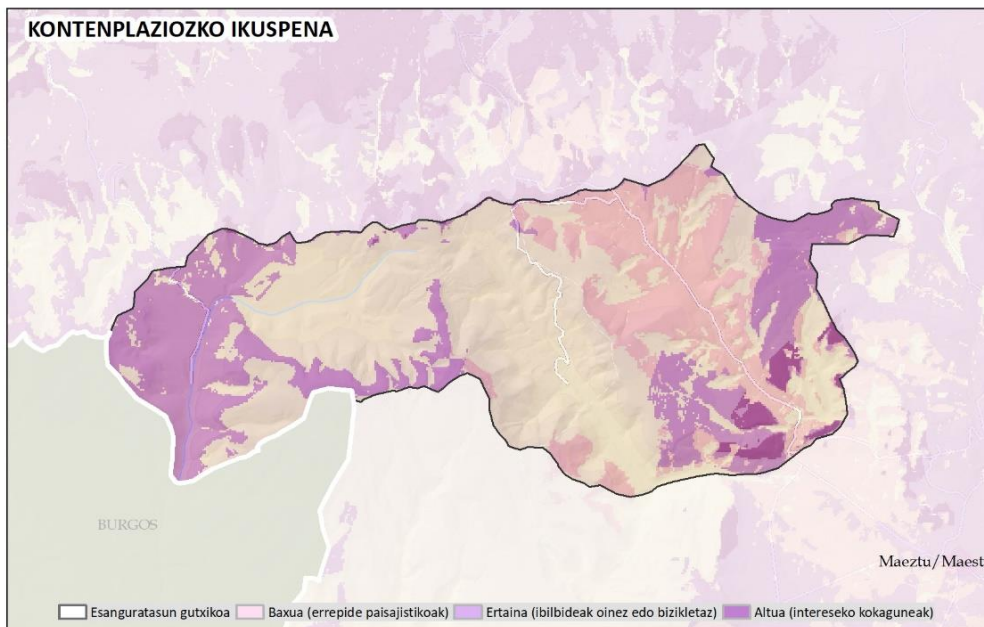
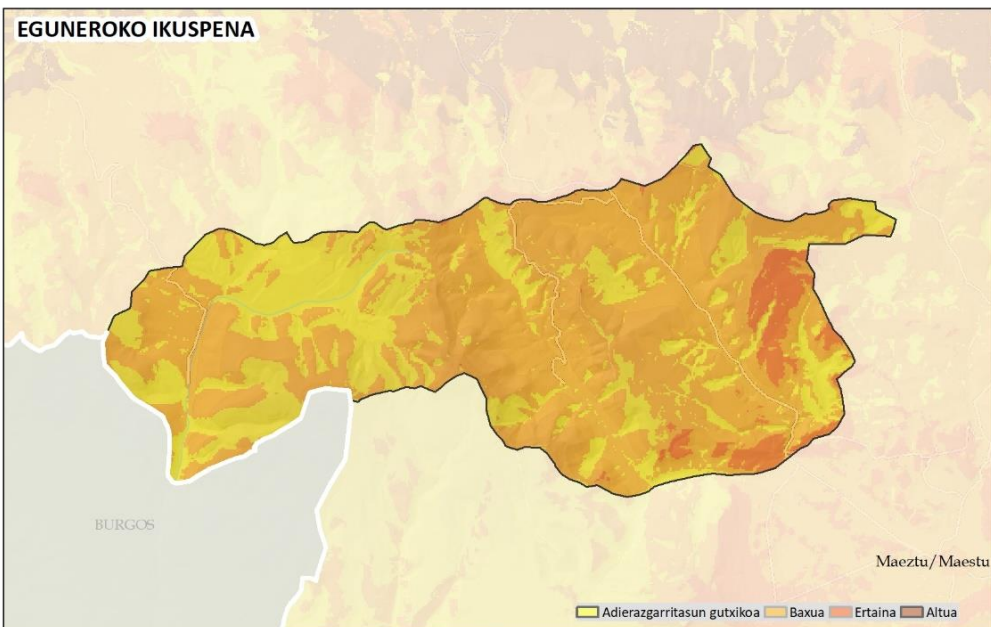
KAPILDUI ETA AZAZETAKO BAILARA

EBALUAZIOA: IKUSGARRITASUNA



Kapildui gailurraren ikuspena Eremu Funtzionaleko altuenetako bat da, bere bailaran eta amildegiak, ikuspen urriagatik bereizten diren bitartean. Unitatearen barneko edozein ikusgarritasuna handia da.

Ikusmen-irisgarritasunaren balioak, oro har, ertainak eta txikiak dira.



EBALUAZIOA

KALITATEA: Kalitate handia, natura- eta paisaia-balio garrantzitsuak dituelako. Gainera, berzeko funtzio ekosistemikoak ditu naturgune gisa.

HAUSKORTASUNA: Hauskortasun ertaina du, ia erabat; izan ere, basoen erabilerek erraz izkutatatu daitezkelako, ikusmen-irigarritasunaren balio ertain eta txikiak eta berzeko ikuspena dute kokagune kopuru esanguratsu batean.

ONDORIOAK

Ahuleziak

- Esku hartutako paisaia naturala, antolamendua alda dezakeena.

Mehatxuak

- Inpaktu bisualeko azpiegiturak: antenak eta hodi elektrikoak
- Klima aldaketaren eragina da paisaia naturalaren gaineko mehatxu nagusia. Itxura guztien arabera, klimaren beroketak eta udako lehortearen gorakadak pisu bioklimatikoak igotzea eta klima mediterraneo iparralderantz ekartzea ekarriko du. Unitatean, mendi-muinoaren eta hezetasun txikiagoaren gaineko aurrerapenak espezie horretarako baldintza egokietatik urrun utz ditzake pagadi submediterraneoak.
- Konifero aloktonoen espezieak dituzten baso-landaketak.

Indarguneak

- Etorkizuneko Parke Naturalean integratuta.

Aukerak

- Baso-paisaia kontserbatzeko eta hobetzeko jarduketak sustatzea, azpiegitura berdean txertatuz.
- Mendiak eskaintzen dituen zerbitzu ekosistemikoak, hiri- edo nekazaritza-izaerako beste eskualde batzuk garatzeko beharrezkoak direnak, kontserbatzeko beharrezkoak diren jarduketei ekiteko beharrezkoak diren sentsibilitate soziala handitzea.
- Balio ekonomiko eta ekosistema handiko baliabide naturalen (baso-baliabideen) hornidura handia, paisaian integratutako sistema jasangarrien bidez aprobeitza daitezkeenak.
- Eusko Jaurlaritzak eta Europar Batasunak bultzatutako ekimenak, klima-aldaketari eta azpiegitura berdeari buruzko proiektuetan inbertsio handia egiten dutenak

PAISAIAREN KALITATE-HELBURUAK.

PLANGINTZA-, KUDEAKETA- ETA JARRAIPIEN-PROPOSAMENA

Paisaia-unitate osorako proposamen integrala erakusten da. Geodatuak 1: 10.000 eta 1: 25.000 bitarteko eskalan garatu dira, eta horrek lurraldearen kudeaketan eta antolamenduan integratzea ahalbidetzen du. IV. Dokumentuan (Helburuak, proposamenak eta adierazleak), planteatutako PKHak lortzeko ekintzak garatzen dira. Azpimarratu behar da PKH espezifikoenak eta garrantzitsuenak erakusten direla, eta horiek lortzeko ekintzak lehentasunezkoak direla eta aurrera eramateko potentzialtasuna dutela.

Paisaia babesteko eta kudeatzeko ekintzak behar dituzten **paisaiaren kontserbaziorako eta balioesteko** formulatutako PKH erabakigarrienak honako hauek dira:

PU multzoa paisaia naturala kontserbatzeko PIBE gisa identifikatzea. Karakterizazioarekin lotutako osagaien babes proposatzen da. Indarrean dauden babes-tresnetan paisaia osatzea, PUren zati handi bat hartzen dutenean.

Gailurren eremua paisaiaren hauskortasun handiagatik identifikatu da, baina ez PIBEen barruan. Horren arrazoia da ez dela hain hauskorra, hain esposizio txikia duen lurraldea delako eta izaera neurri batean aldatzen duten inpaktu bisualetan dagoelako.

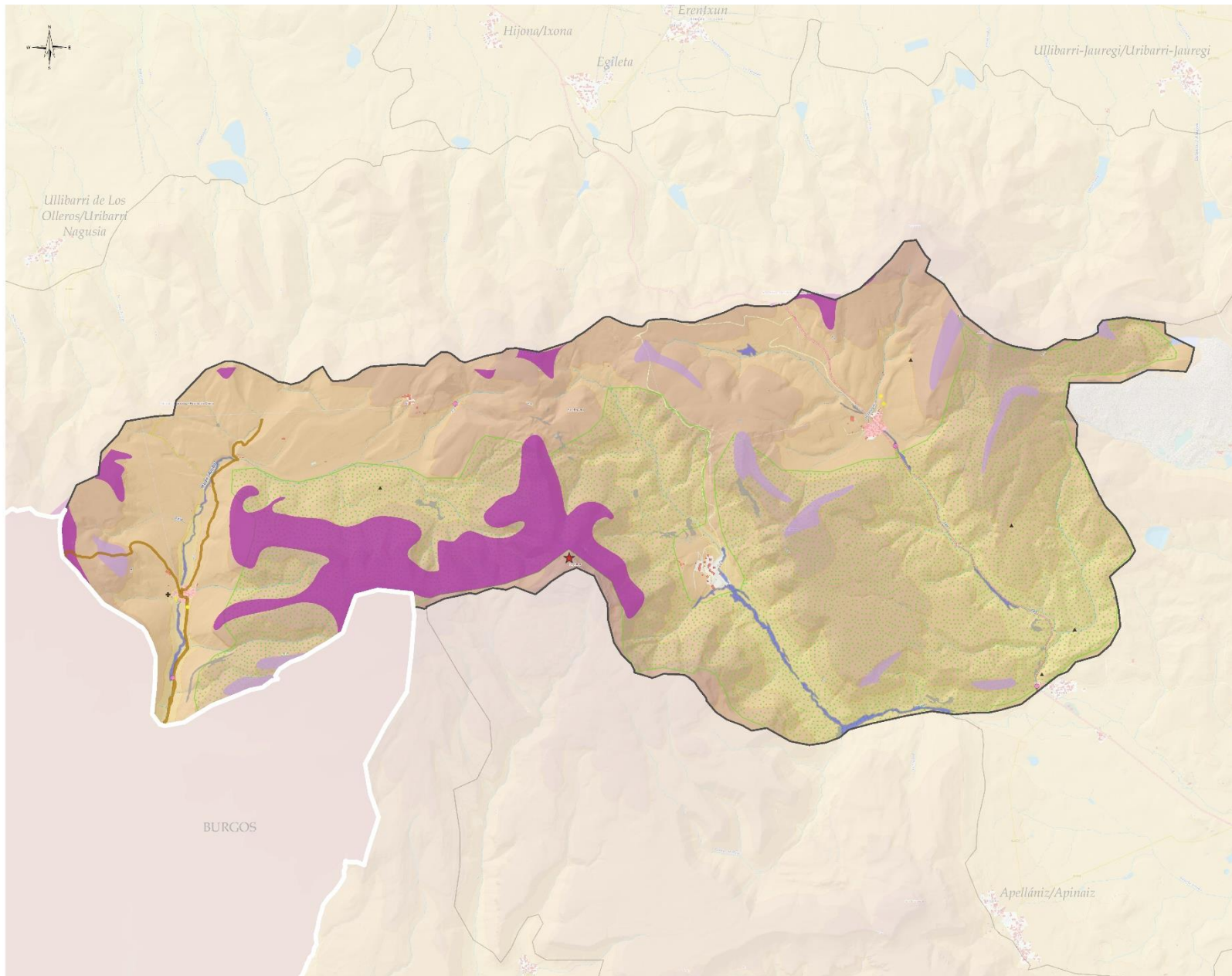
Hauek dira PUn eraikitako paisaiarako formulatutako PKH erabakigarrienak:

- Gune tradizionalen ingurunea babesteko eta kontserbatzeko tresnak aktibatzea eta garatzea.
- Kultura-ondarea kontserbatzea eta balioestea. Ondare-balioa, balio historikoa edo simbolikoa duten osagai guztiak oro har kontserbatzea, hobetzea eta balioestea proposatzen da.

Ez da neurri berezirik behar hedapenerako beste espazio batzuk egokitzeko (begiratoiak eta ibilbideak), lehendik daudenekin nahikoa dela uste baita. Nolanahi ere, horiek guztiak antolamendu-tresna arruntetan sartzea proposatzen da.

KAPILDUI ETA AZAZETAKO BAILARA

PAISAIAREN KALITATE HELBURUAK. PLANGINTZA, KUDEAKETA ETA JARRAIKEN PROPOSAMENA



**PAISAIAREN KALITATEKO HELBURUAK I:
KONTSERBAZIOA ETA BALIOA NABARMENTZEA**
Kultur baliabideak kontserbatu eta haien balioa nabarmentzea

- ★ Ondare nabarmena paisaian
- Ondare zibila
- Baliabide etnografikoak
- ✦ Ondarea (sinbolikoa)
- ▲ Historiko-identitarioa
- Ibilbide Luzeak
- Gune tradizionalen eta herrixken kontserbazioa

Ibaien, ibaiertzen, hezeguneen eta ur-guneen babesa, kontserbazioa eta hobekuntza

- Izen espezifikorik gabe

Ikus-hauskortasuna

- Esposizio altuko kokaguneen babesa
- Eszena hondoko kokaguneen babesa

Paisaia naturalaren babesa

- Paisaia arrokatsua eta higagarria

AEIP

**PAISAIAREN NATURALAREN KONTSERBAZIOA
(AZPIEGITURA BERDEA ETA ZERBITZU
EKOSISTEMIKOAK)**

- IV2. IZKI ETA GASTEIZKO MENDIAK/MONTES DE VITORIA HEGOALDEKO ISURIALDEA