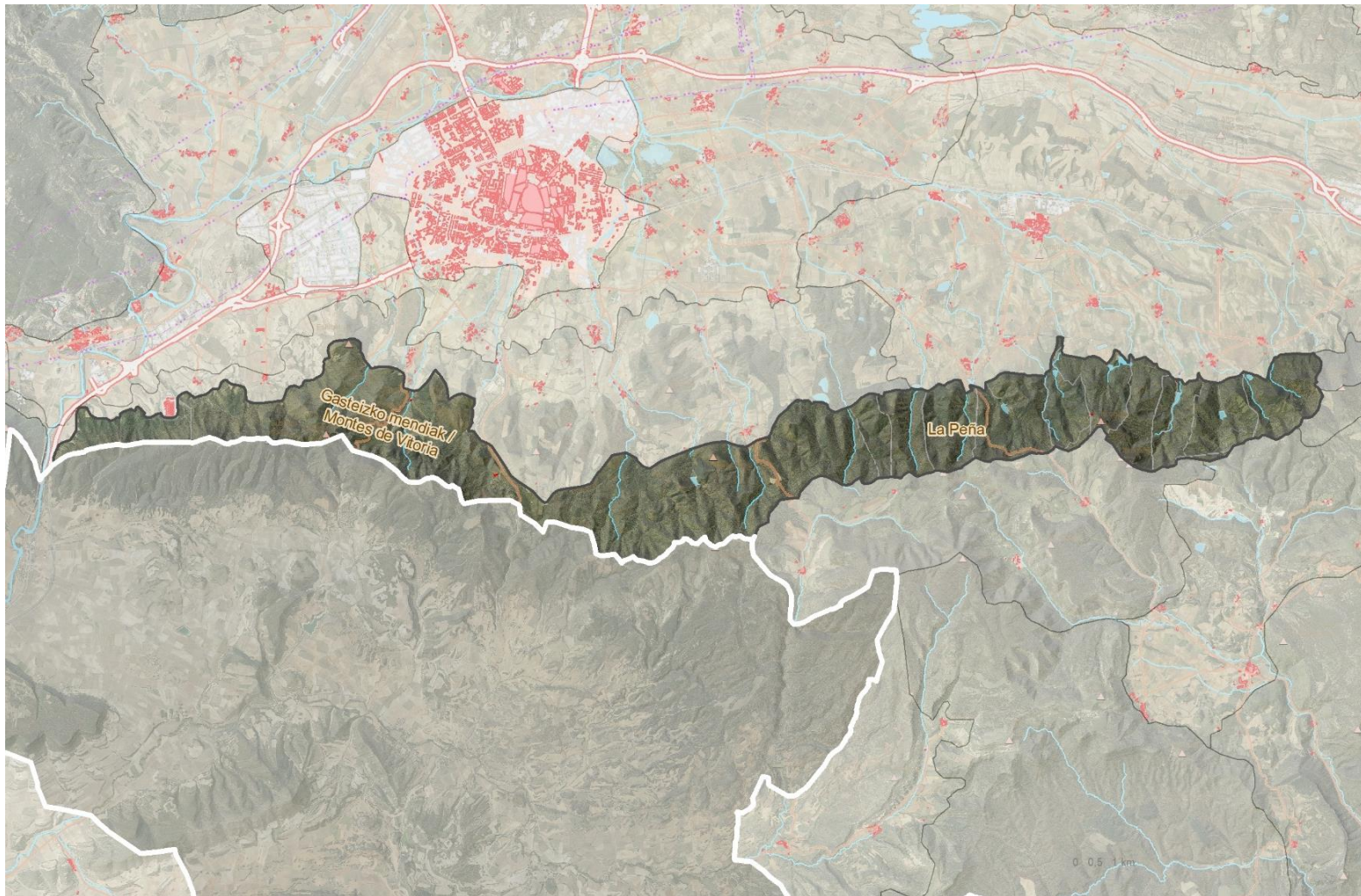


## GASTEIZKO MENDIAK

## KOKALEKUA



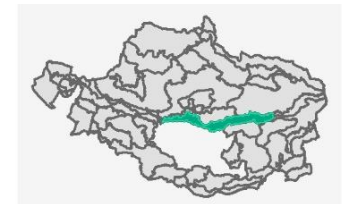
## Municipios/Udalerrriak

- 54,9% Vitoria-Gasteiz
- 21,1% Iruñaiz-Gauna
- 8,2% San Millán / Donemiliaga
- 7,7% Alegria-Dulantzi
- 4,3% Iruña Oka / Iruña de Oca
- 3,5% Elburgo / Burgelu
- 0,2% Arraia-Maeztu



Azalera (ha): 21274

Bataz beste mald	Altitude minima	Altitude maximoa	Bataz- mbesteko altituda
18	503	1099	772



## DEFINIZIOA ETA IZAERA

Mendilerroen kordalaren erdialde-ekialdeko sektorea, Arabako Erdialdeko Mendilerroak izenez ezagutzen dena, mendebalderantz Eremu Funtzionala zeharkatzen duena, Gasteizko Lautadaren hegoaldeko funts eszenikoa eratuz; aldiz, hegoaldeko isurialdea, eremutik kanpo, Miranda-Trebiñuko hirugarren mailako depresioaren iparraldeko ikusmen hondoa da. Iparraldeko muga malda aldatzarekin lotzen da, eta muino eta ibarbideen erliebe leunagoari ematen dio bide. Muino eta ibarbide horiek nekazaritza eta basogintza izaera dute. Mendebaldean, Tuyo mendilerrotik banandu da, Zadorrako otsoak dakarren arrailduragatik.

Ekialdean, Iturrietako mendiekiko banaketak izaera identitario eta ikusmeneko gaiak biltzen ditu, kuadrilla desberdinetako funts eszenikoak baitira. Hegoaldetik, Lautadatik abiatzen den lehen sokak bere muga markatzen du eta Maeztu/Maestu eta Arana, *Kapildui* PU eta *Azazeta haranetatik* banatzen du. Garaiera ertaineko erliebe leun eta bihurtunetsuko kordala osatzen dute, jarraitutasun nabarmenarekin, Zaldiaran, Gasteiz, Ukina, Azazeta eta Uribarri mendateak bezalako pasabide natural ugari dauden arren. Malda handiko mendi-magal gehienak zuhaitz-formazioz beteta daude.

**GASTEIZKO MENDIAK****DEFINIZIOA ETA IZAERA**

Iparraldeko isurialdeko material gehienak margak eta kareharri hareatsuak dira, tontorren inguruan hareharrizko eremuak ere badauden arren. Bereziki indartsua ez den mendikatea sinklinal asimetrico zabal baten iparraldeko ertza da, Miranda-Trebiñuko hirugarren arroarekin muga egiten duena. Isurialdeek Arabako mendilerro askotan hautematen den disimetria bera dute; izan ere, PU identifikatzea eta *Kapildui* eta *Azazeta haranetatik* bereiztea baldintzatu duen alderdietako bat da, gailurrik garaienak baitaude bertan, baina eremu masiboagoa eta egitura konplexuagokoa da, eta mendiko haran txikiak ditu.

Iparraldeko haize hezeek hegoalderako zirkulazioan aurkitzen duten bigarren balazta da, eta horrek, aldi berean, landare formazioen kokapena baldintzatzen du. Iparraldeko hegalak hezeagoak dira eta pagadia (*Fagus sylvatica*) da nagusi, eta, neurri txikiagoan, erkametz (*Quercus faginea*). Iparraldeko hegaletan, Burgosko lurretara isurtzen direnetan, karraskak dira nagusi.

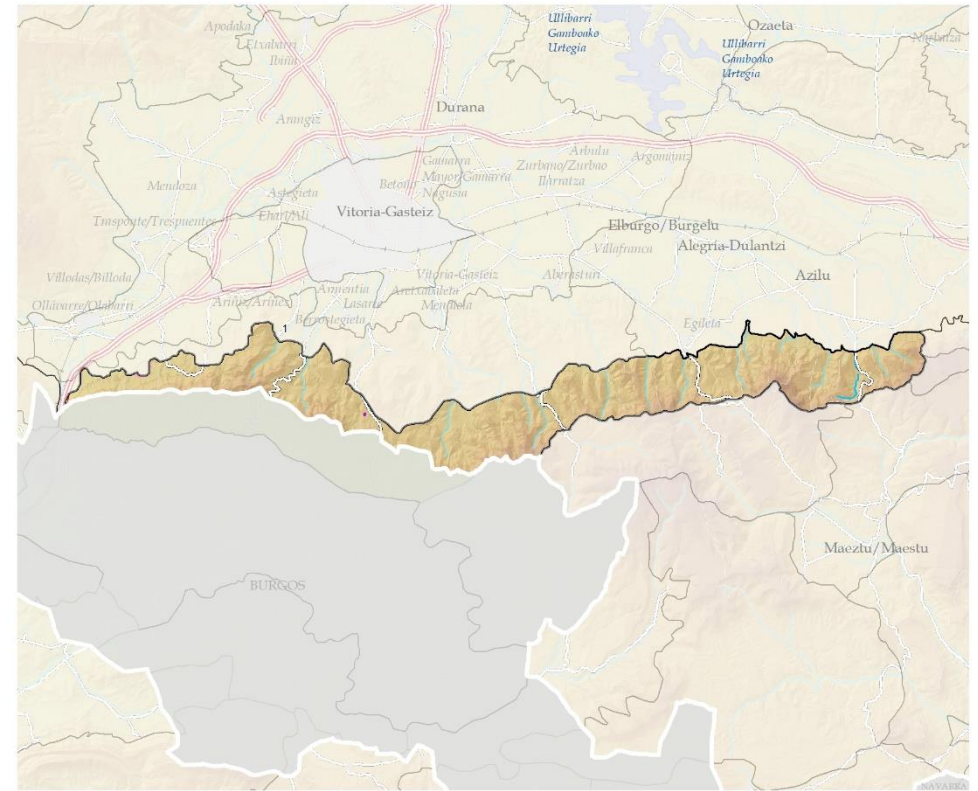
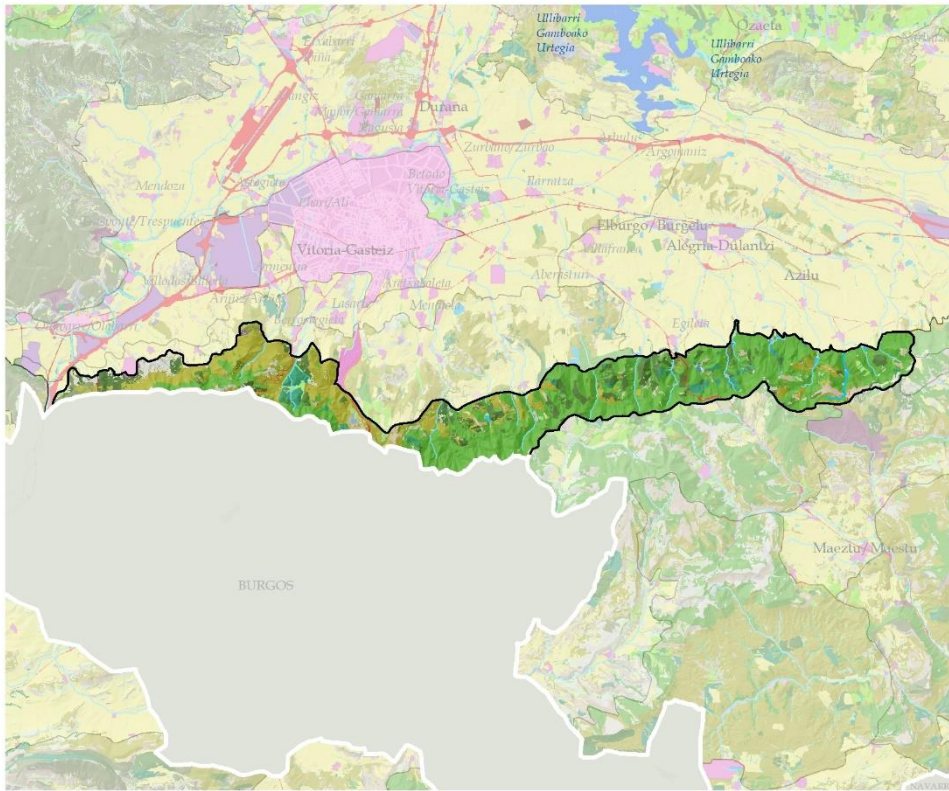
Ekialdean pagadi basofilo edo neutrofiloa da nagusi, eta, proportzio txikiagoan, azidofiloa goiko kotan, ameztiak (*Quercus pyrenaica*) erdikoetan eta harizti subkantauriarrak (*Quercus robur*) baxuenetan. Mendebaldeko sektorean, baldintzak nabarmen handiagoak dira. Baso-sailak daude, batez ere pinu gorriarenak (*Pinus sylvestris*) eta larizio pinuarenak (*Pinus nigra*).

Inpaktu nagusiak telekomunikazio-antena eta goi-tentsioko hodiak igarotzeko kaleak dira. Errepikagailuak eta antena nabarmenak dira, Olarizuko errepikagailua kasu. Azkenik, kultur osagai garrantzitsuak ditu, hala nola Esquivel gaztelua edo zenbait ermita.



**GASTEIZKO MENDIAK**

**DEFINIZIOA ETA IZAERA**



**LANDAREDIA ETA LURZORUAREN ERABILERAK**

**BASO-PAISAIA**

- HARIZTIAK, PAGADIAK ETA BESTE HOSTOGALKOR BATZUK
- ERKAMEZTIAK ETA AMEZTIAK
- ARTADIAK
- BASO MISTOA
- PINUDI MEDITERRANEOAK ETA SUBMEDITERRANEOAK
- BASO-LANDAKETA PRODUKTIBOAK
- SASTRAKADIA
- BELARDI MENDITARRAK, BELAZEAK, IHITOKIAK ETA ZOHIKAZTEGIAK
- ARREAK

**PAISAIA LITOLOGIKOA ETA HIGATZAILEA**

- LARRE ETA SASTRAKA PETRANOAK
- KARKABAK
- HARKAITZAK ETA MALKARRAK

**URAREN PAISAIA**

- UR-IBILGUAK
- LAKUA EDO AINTZIRA
- BESTELAKO UR-GUNEAK
- UR-BAZTERREKO LANDAREDI

**NEKAZARITZA ETA ABELTZAINZAKO PAISAIAK**

- BELAZE ETA LABORE ATLANTIKOAK

■ ZUHAIZTI MISTOAK ETA HESKAIKAK

- LUR GOLDAGARRIA

**ERALDAKETA HANDIKO PAISAIAK**

- GIZA KOKALEKUAK
- MEATZE-USTIATEGIAK
- AZPIEGITURA ENERGETIKOAK
- KOMUNIKAZIO-SAREA
- ZABORTEGIAK ETA OBRA-HONDAKINDEGIAK
- EREMU DEGRADATUAK (ALDI BATERAKOAK)

**GIZA KOKALEKUAK**

- ZABALGUNEAK ETA EKIPAMENDUA
- LANDA-GUNEAK ETA HERRIXKAK
- INDUSTRIALA ETA KOMUNIKAZIO-SAREA

**-BIZTANLEGUNE-**

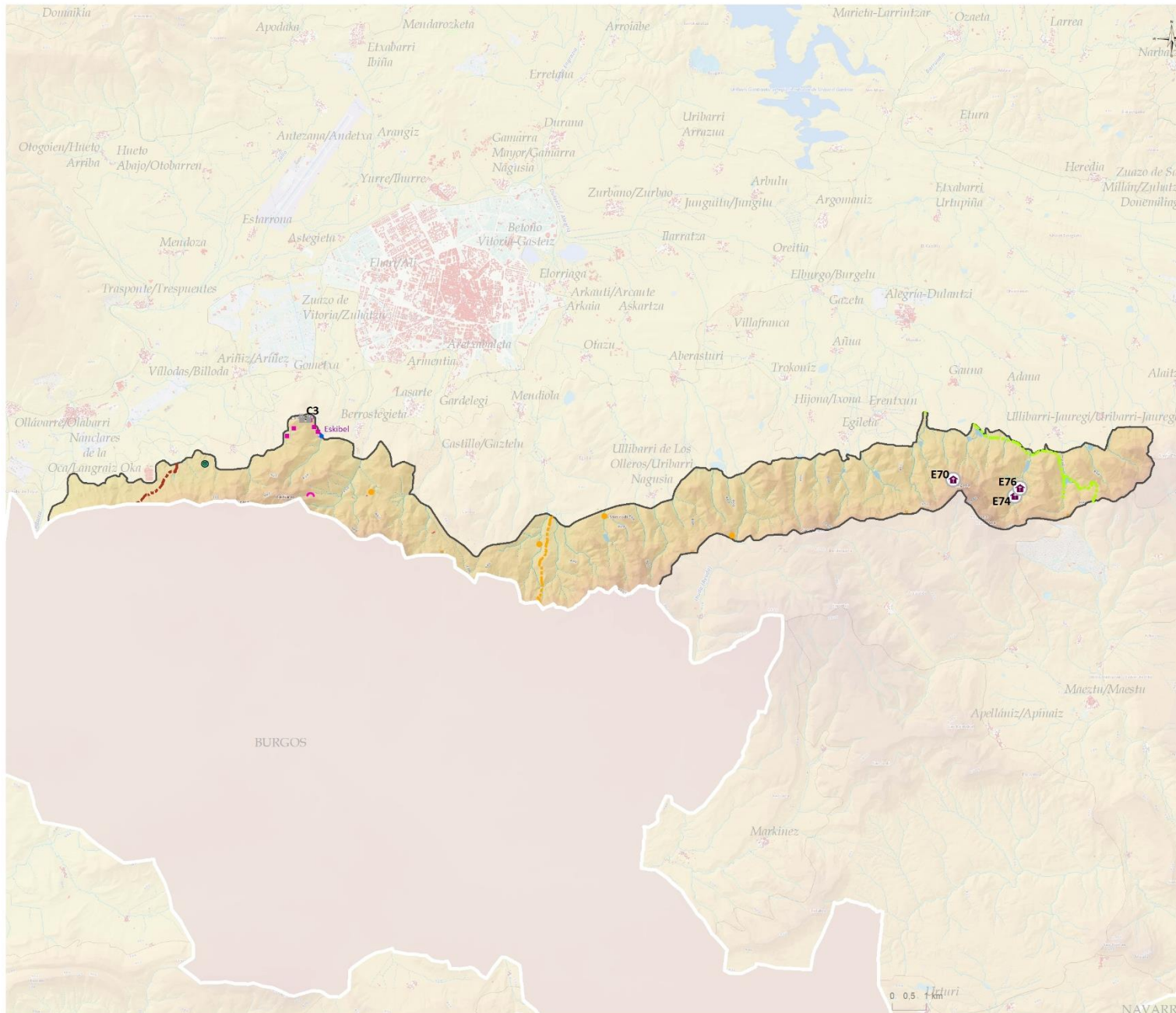
1: Eskibel

1:240.000



## GASTEIZKO MENDIAK

## DEFINIZIOA ETA IZAERA

**BALIO KULTURALAK, HISTORIKOAK ETA IDENTITARIOAK****Erlijosoa**

- Baselizak (3)

**Defentsa**

- Gazteluak eta dorreak (1)

**Zibila**

- Errotak, irin-errotak eta olio-errotak (1)

**Etnografikoak**

- Iturria-lukutzegia-Edaska (1)
- Telleriak, karobiak, elurtegiak, erlategiak... (4)

**Historiko identitarioa**

- Harrobi historikoa (5)
- Haitzuloa (1)

**Ibilbide historikoak**

- Done Jakue bidea
- Peña Betoñoko isuria
- Vasco-Navarro Trenaren

**Baliabide nabarmenak paisaian**

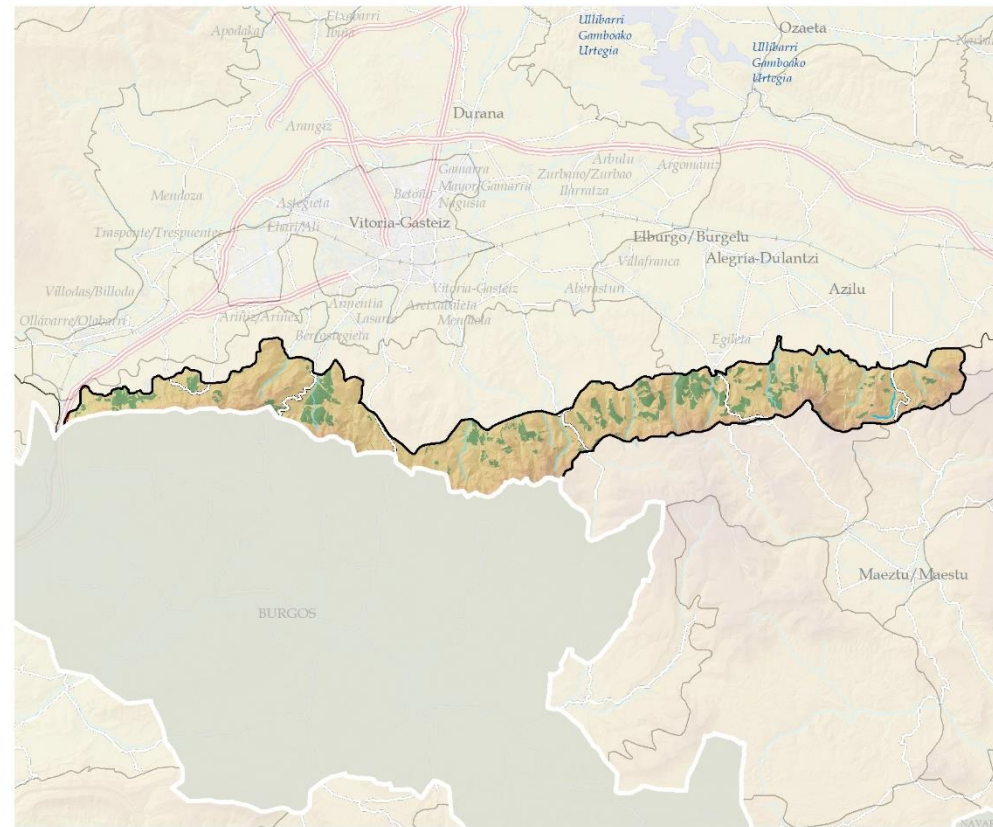
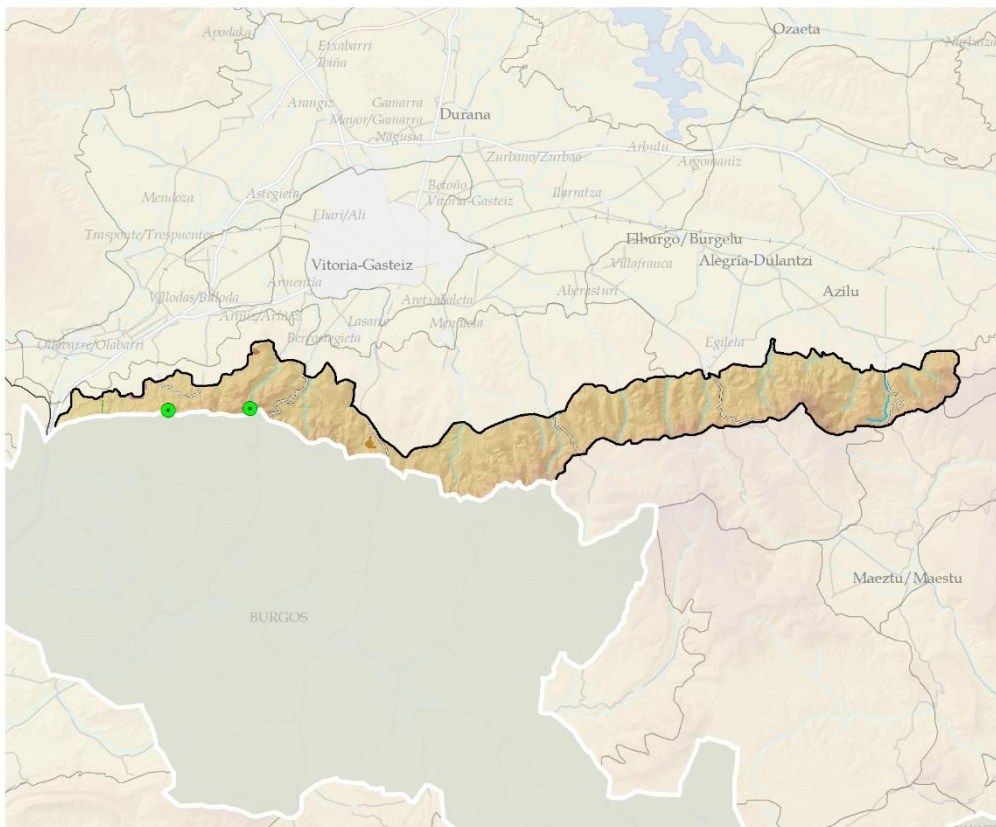
- C3, CASTILLO DE ESQUIVEL
- E70, ERMITA DE SAN VÍTOR
- E74, ERMITA NUESTRA SEÑORA DE GUIPUZURI
- E76, SANTA ISABEL ERMITA

**Kokalekuak****Ondare-baliabideak gunean**

- 0 - 1 (1)

# GASTEIZKO MENDIAK

## DEFINIZIOA ETA IZAERA



### ERALDAKUNTZA HANDIAK ETA NABARMENAK

- Telekomunikazio-antena (2)
- Beste errepideak

### EREMU HANDI DEGRADATUAK

- Meatze-ustiategiak
- Zabortegeak eta obra-hondakindegia

### Nekazaritza eta abeltzaintzako instalazioak

- Nekazaritza eta abeltzaintzako instalazioa giza kokalekuetan

### BESTE BATZUK

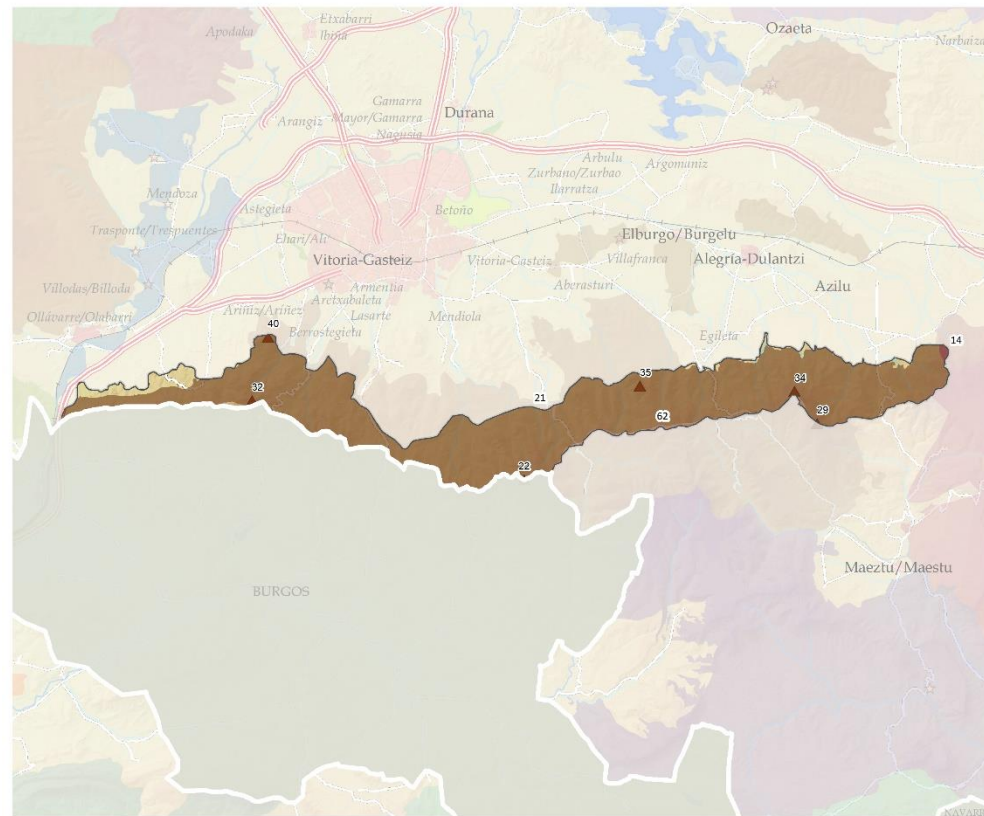
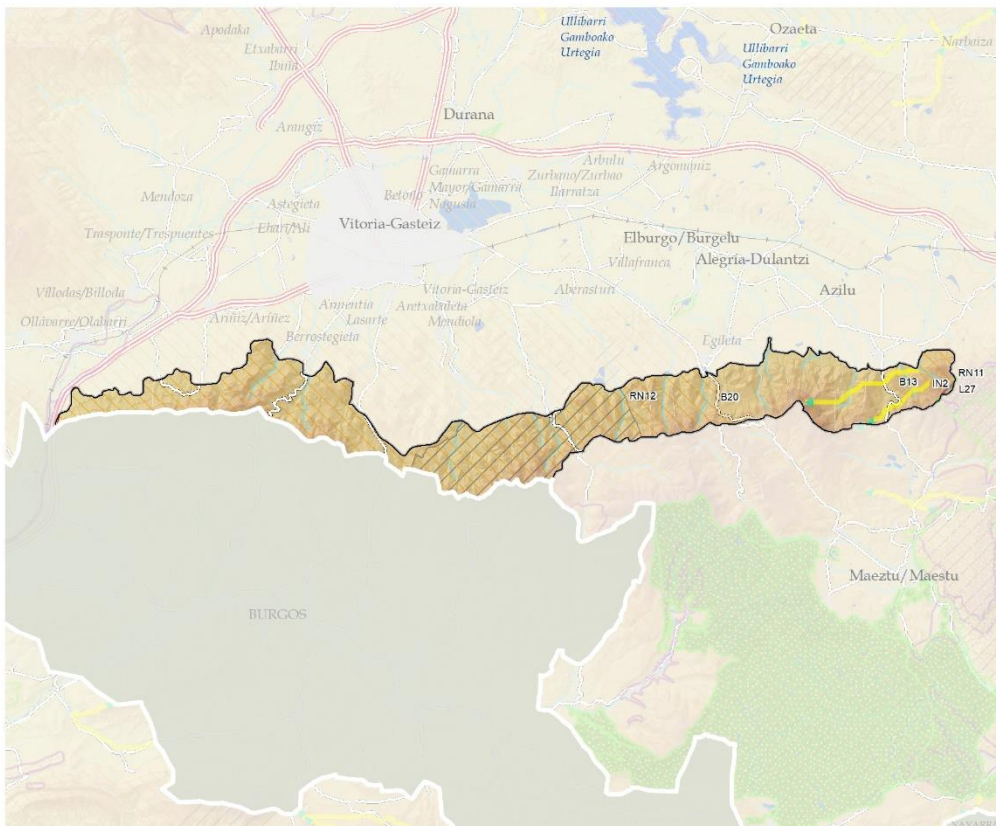
- Linea elektrikoien suebaki-kaleak
- Merkataritza-azalerak
- Eremu degradatuak (aldi baterakoak)

### EKOIZPEN-BALIO SEKTORIALAK

- Baso-produktibitatea

# GASTEIZKO MENDIAK

## DEFINIZIOA ETA IZAERA



### BALIO NATURALAK ETA EKOLOGIKOAK

#### Natura 2000 Sarea

- RN11: Entzia
- RN12: Gasteizko mendi garaiak/Montes altos de Vitoria

#### Interes geologikoko lekuak

- L27, Plataforma estructural de Onraita y Cañón de Musitu

### LAG eta Azpiegitura berdea

- Korrikalariak

#### Bioerreserbak

- B13: Entzia
- B20: Montes de Vitoria

#### Interes naturalistikoak (LAG)

- IN2: Entzia

### Arabako Lurralde Historikoko Paisaia Berezien eta Apartekoen Katalogoan

- 14: Vargas de Iturrieta - Entzia
- 21: Montes de Vitoria
- 62: Cabeceras de los ríos Ayuda, Aiago y Berrón

### Paisaia-baliabide inbentariatutak

- |               |               |
|---------------|---------------|
| Gailurrak     | 34: ITXOGANA  |
| 22: PAGOGAN   | 35: ALMURRAIN |
| 29: INDIAGANA | 40: EZKIBEL   |
| 32: ZALDIARAN |               |

## GASTEIZKO MENDIAK

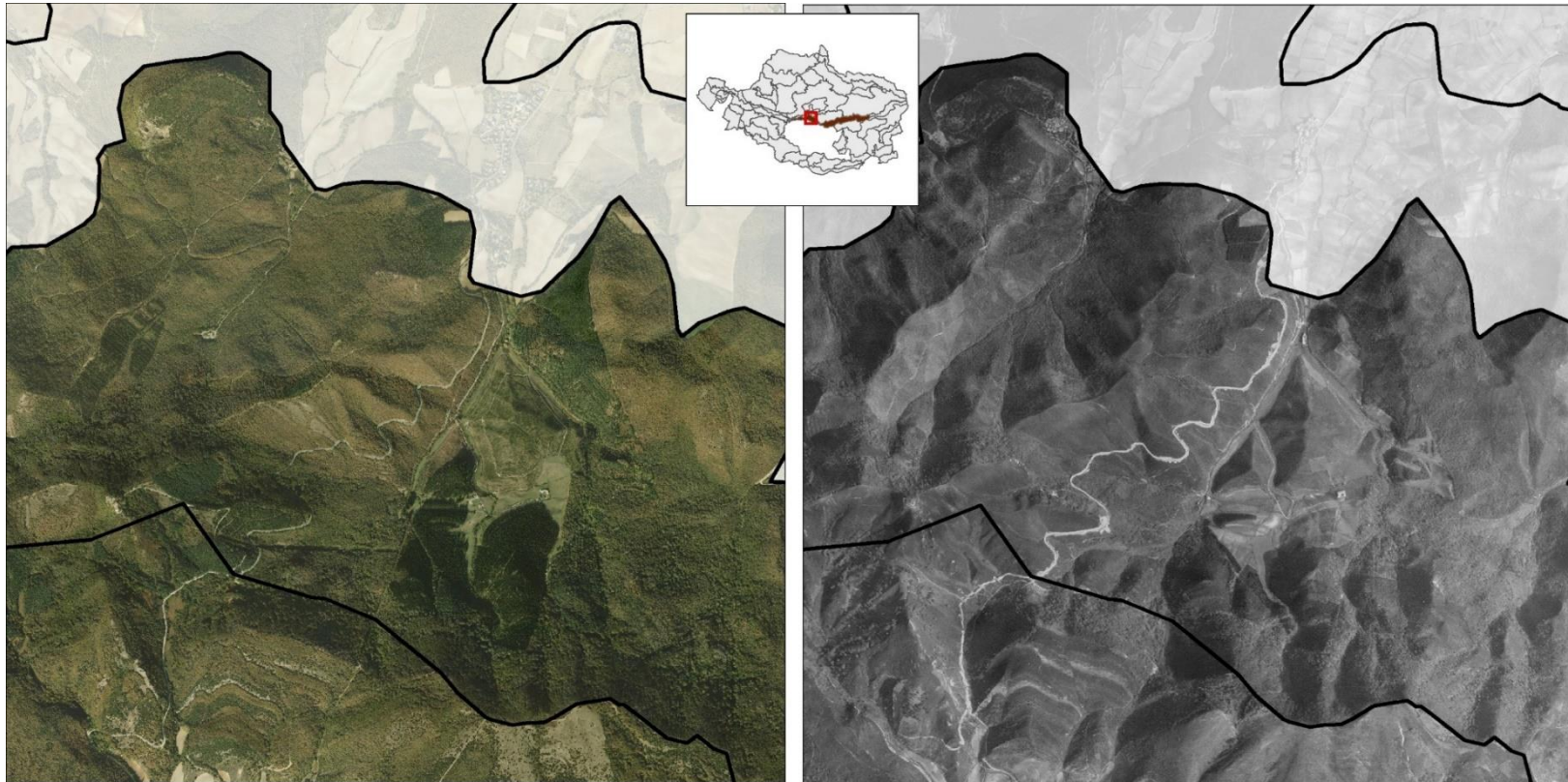
### DINAMIKAK

Baso-paisaiak Arabako Erdialdeko gainerako mendilerroen antzeko dinamika izan du. XIX. mendearen erdialdetik XX. mendeko 30-40ko hamarkadara arte, gehiegizko ustiapena jasan zuten, eta, horren ondorioz, baso-soiltze prozesu nabarmena gertatu zen. Gero eta presio txikiagoa egin zaie, eta, horri esker, baso autoktonoa pixkanaka lehengoratu ahal izan da prozesu naturalen bidez, azaleraren zati handi batean. Aldi berean, sistema ekonomiko modernoak gero eta baso-produktu gehiago eskatzen zituenez, zuhaitz-landaketak orokortu ziren, batzuk babesleak, baina gehienak helburu ekoizleekin. Landaketa horiek 40ko hamarkadan hasi ziren, eta ordutik hona argazki historikoek erakusten dute hamarkada bakoitzean pisua hartu dutela baso-paisaian, mendiko laborantza, larre eta sastraken gainean. Klima submediterranea, ez hain hezea eta Atlantiko ozeanikoa baino kontinentalagoa dela eta, pinu gorriko pinudiak dira gehien erabiltzen diren espezieak, nahiz eta espezie exotikoak (Kantauri isurialdean hain hedatuak daudenak) gero eta ugariagoak izan.

Babes-figuren pean deklaratzek, nolabait, paisaiaren etorkizuneko egonkortasuna bermatzen du.

### DINAMIKAK (PRESIO NAGUSIAK)

- Azpiegiturak handitzea.
- Presio turistikoa, Gasteiztik gertu dagoelako.
- Baso-landaketa ekoizleak.

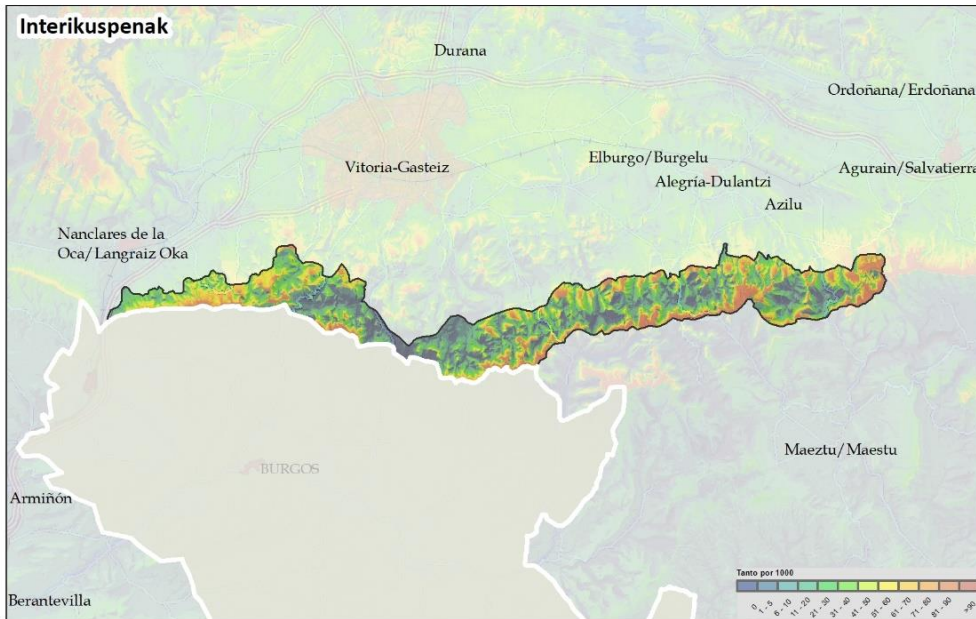


Gaurkotasuna

1945-46

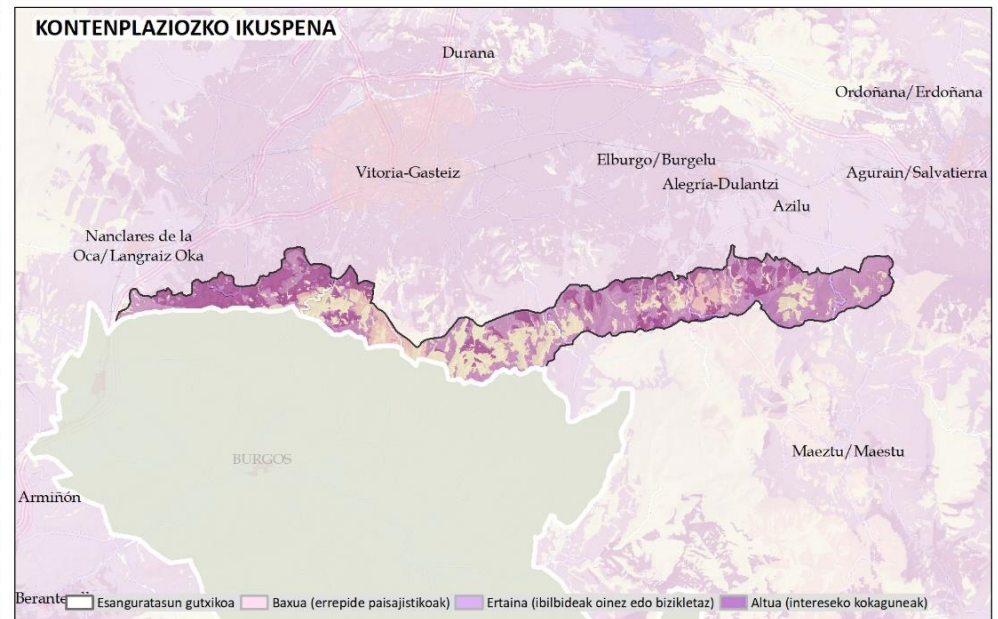
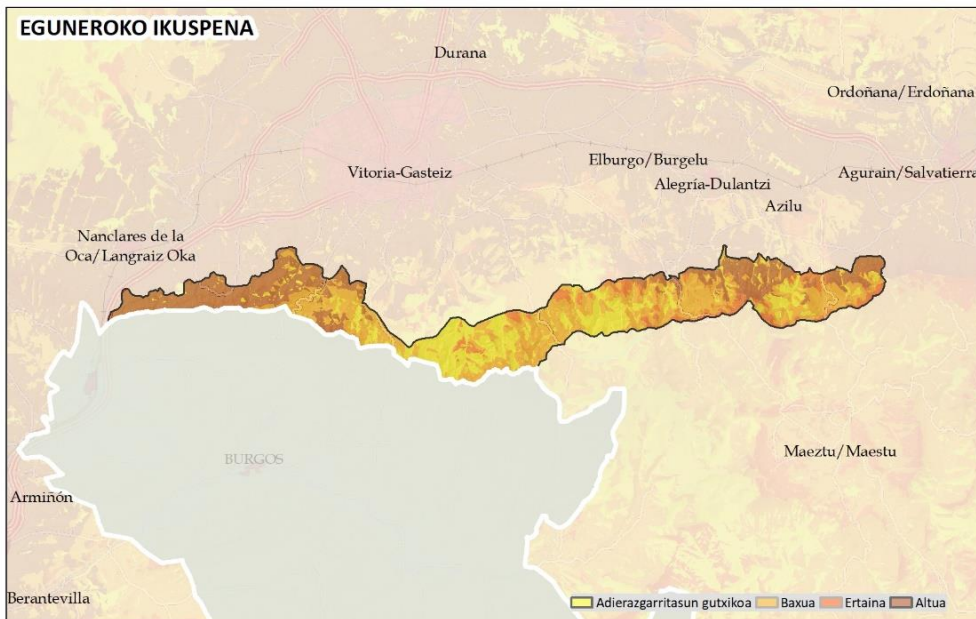
**GASTEIZKO MENDIAK**

**EBALUAZIOA: IKUSGARRITASUNA**



Gailurren kordalak, PUren mugetatik sartu-irteerak, eremu osoari buruzko ikusgarritasun handienetako bat erakusten du; izan ere, Arabako Lautadak osatzen duen ikusmen-unitate handiaren parte dira, hego-mendebaldeko funts eszeniko gisa. Unitate hori Badaiaiko ekialdeko hegaletara, Kantauriko uren banalerroko mendien hegoaldeetara eta Entzia eta Iturrietara hedatzen da.

Haren erakusketak eta Gasteiztik hurbil egoteak leku ugari sortzen ditu, eta horiek jende askoren eguneroko ikuspegiak eta ikuspegiak osatzen dituzte. Aldiz, beren amildegieta ordeka eta hondo batzuek irisgarritasun bisualeko balio baxuak dituzte.





## GASTEIZKO MENDIAK

### EBALUAZIOA:

**KALITATEA:** Kalitate ertain altua. Erliebea ez da bereziki indartsua, baina oso bestelakoa da hurbileko unitateekin, bereziki Arabako Lautadakoarekin, hegoaldeko zerumuga eszenikoa baita. Natura-gune gisa dituen berezko funtzio ekosistemikoez gain, paisaia-balio handiko osagaiak eta natura-balio garrantzitsuak ditu, baina baita baso-landaketak eta azpiegiturak ere, kalitatearen kaltetan.

**HAUSKORTASUNA:** hauskortasun handia, zeinean ikusmen-inpaktu jakin bat duen edozein jarduera garatzea kamuflatzea zaila izango bailitzateke, eta eragin larria izango bailuke haren izaeran eta pertsona-kopuru oso handi baten eguneroko ikuspegieta eta ikusmen-ikuspegieta.

### ONDORIOAK

#### Ahuleziak

- Esku hartutako paisaia naturalaren hedadura zabala, antolamendua alda dezakeena.

#### Mehatxuak

- Inpaktu bisuala duten azpiegiturak: antenak eta linea elektrikoak.
- Klima-aldaketaren eragina da paisaia naturalaren gaineko mehatxu nagusia. Itxura guztien arabera, klimaren berotzeak eta udako lehortea handitzeak pisu bioklimatikoak igotzea eta klima mediterranea iparralderantz aurreratzea ekarriko du. Unitatean, mendi-muinoaren eta hezetasun txikiagoaren gaineko aurrerapenak espezie horretarako baldintza egokietatik urrun utz ditzake pagadi submediterraneoak.
- Klima aldaketa da bere mehatxu nagusia. Baso-sute handiak.

#### Indarguneak

- Azpiegitura berdean aurreikusitako biodibertsitate-korridorea.
- Funts eszenikoa, ikus-erreferentzia.
- Beren paisaiari emozionalki oso lotuta dauden biztanleak, identitate-sentimendu handia dutenak.

#### Aukerak

- Balio ekonomiko eta ekosistemiko handiko baliabide naturalen (baso-baliabideen) hornidura handia, paisaia integratutako sistema jasangarrien bidez aprobetxa daitezkeenak.
- Baso-paisaia kontserbatzeko eta hobetzeko jarduketak sustatzea, azpiegitura berdean txertatuz.
- Mendiak eskaintzen dituen zerbitzu ekosistemikoak, hiri- edo nekazaritza-izaerako beste eskualde batzuk garatzeko beharrezkoak direnak, kontserbatzeko beharrezkoak diren jarduketei ekiteko beharrezko sentsibilitate soziala handitzea.
- Eusko Jaurlaritzak eta Europar Batasunak bultzatutako ekimenak, klima-aldaketari eta azpiegitura berdeari buruzko proiektuetan inbertsio handia egiten dutenak.

## GASTEIZKO MENDIAK

### PAISAIAREN KALITATE HELBURUAK. PLANGINTZA, KUDEAKETA ETA JARRAIPIEN PROPOSAMENA

Paisaia-unitate osorako proposamen integrala erakusten da. Dagozkion geodatuak 1: 10.000 eta 1: 25.000 bitarteko eskalan garatu dira, eta horrek lurraldearen kudeaketan eta antolamenduan integratzea ahalbidetzen du. 4. dokumentuan (*Helburuak, proposamenak eta adierazleak*), planteatutako PKHak lortzeko ekintzak garatzen dira. Azpimarratu behar da PKH espezifikoenak eta garrantzitsuenak erakusten direla PUrentzat, eta horiek nekarazteko ekintzak lehenetsunekoak direla eta aurrera eramateko potentzialtasuna dutela.

**Paisaia kontserbatzeko eta haren balioa nabarmentzeko** formulatutako PKH erabakigarrienak, paisaia babesteko eta kudeatzeko ekintzak eskatzen dituztenak, honako hauek dira:

**PU multzoa paisaia naturala kontserbatzeko PIBE gisa identifikatzea.** Zehazki, paisaia naturalaren kontserbazioa eta babesa sustatzea: ibaiak, ibaiertzak eta hezeguneak, paisaia harritsuak eta higagarria, zuhaitzik gabeko gailurrak eta kordalak. Karakterizazioarekin lotutako osagaien multzoa babestea proposatzen da. Paisaia integratzea PUren zati handi bat hartzen duten in-darreko babes-tresnetan.

**PU multzoa identifikatzea, paisaiaren kalitate eta hauskortasun handiagatik, ikus-babeseko PIBE gisa.**

Naturaltasunean edo aparteko paisaia-kalitatean aldaketa eragiten duen edozein eraldaketatik babesteko irudipean sailkatzea gomendatzen da, lehendik ezarritako erabilerak mantenduz eta inpaktu bisualak sortzen dituzten jarduerak edo azpiegiturak garatzea eragotziz.

Hauek dira PUn eraikitako paisaiarako formulatutako PKH erabakigarrienak:

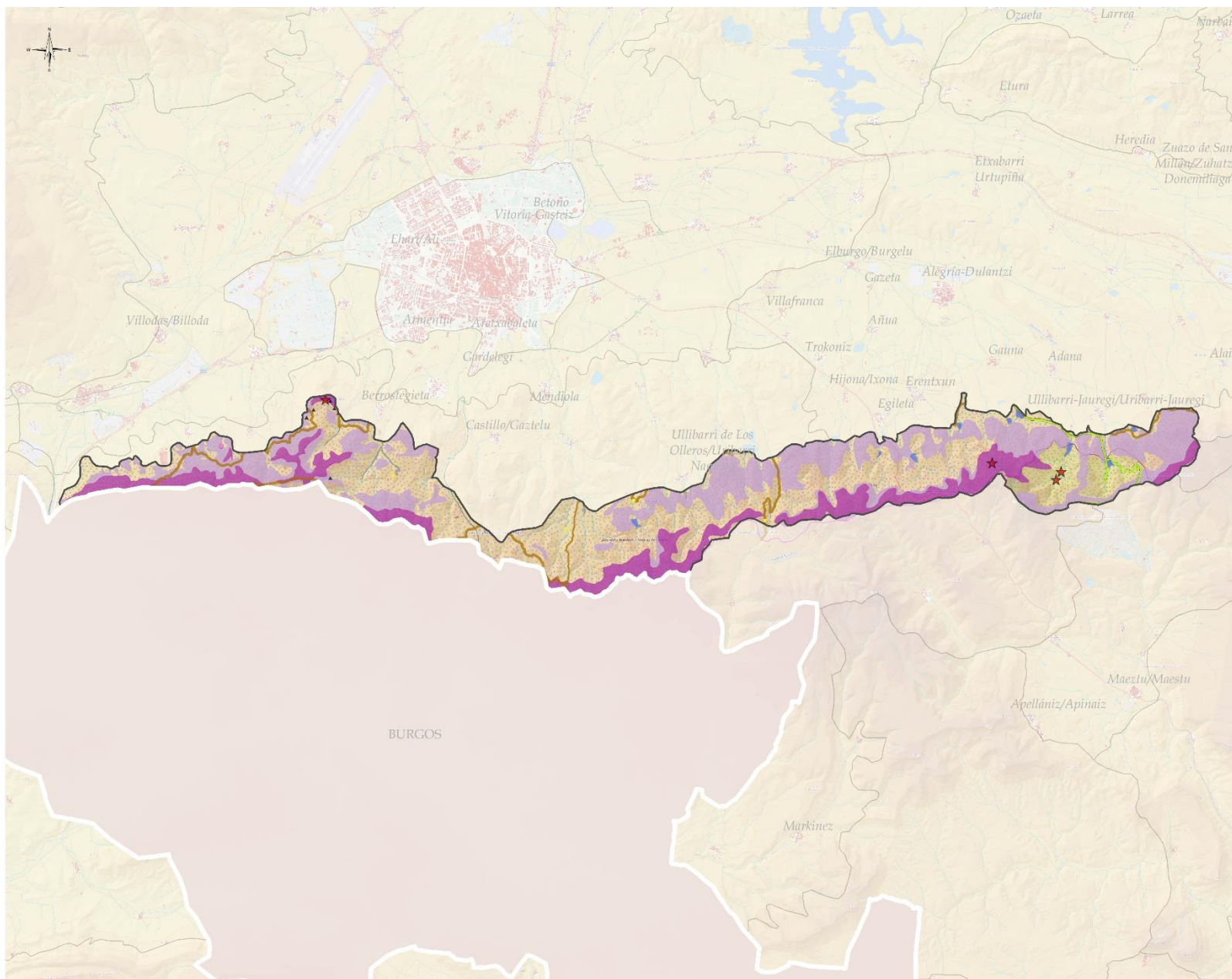
- Kultura-ondarea kontserbatzea eta balioestea. Oro har, ondare-balio historiko edo sinbolikoa duten osagai guztiak kontserbatzea, hobetzea eta balioestea proposatzen da.

Ez da neurri berezirik behar hedapenerako beste espazio batzuk egokitzeko (begiratokiak eta ibilbideak), lehendik daudenekin nahikoa dela uste baita. Nolanahi ere, horiek guztiak antolamendu-tresna arruntetan sartzea proposatzen da.

- Ikusmenean duten eragina dela eta, baso-eremu batzuk hobetzea proposatzen da, bai eta telekomunikazio antenen ingurunea ere.



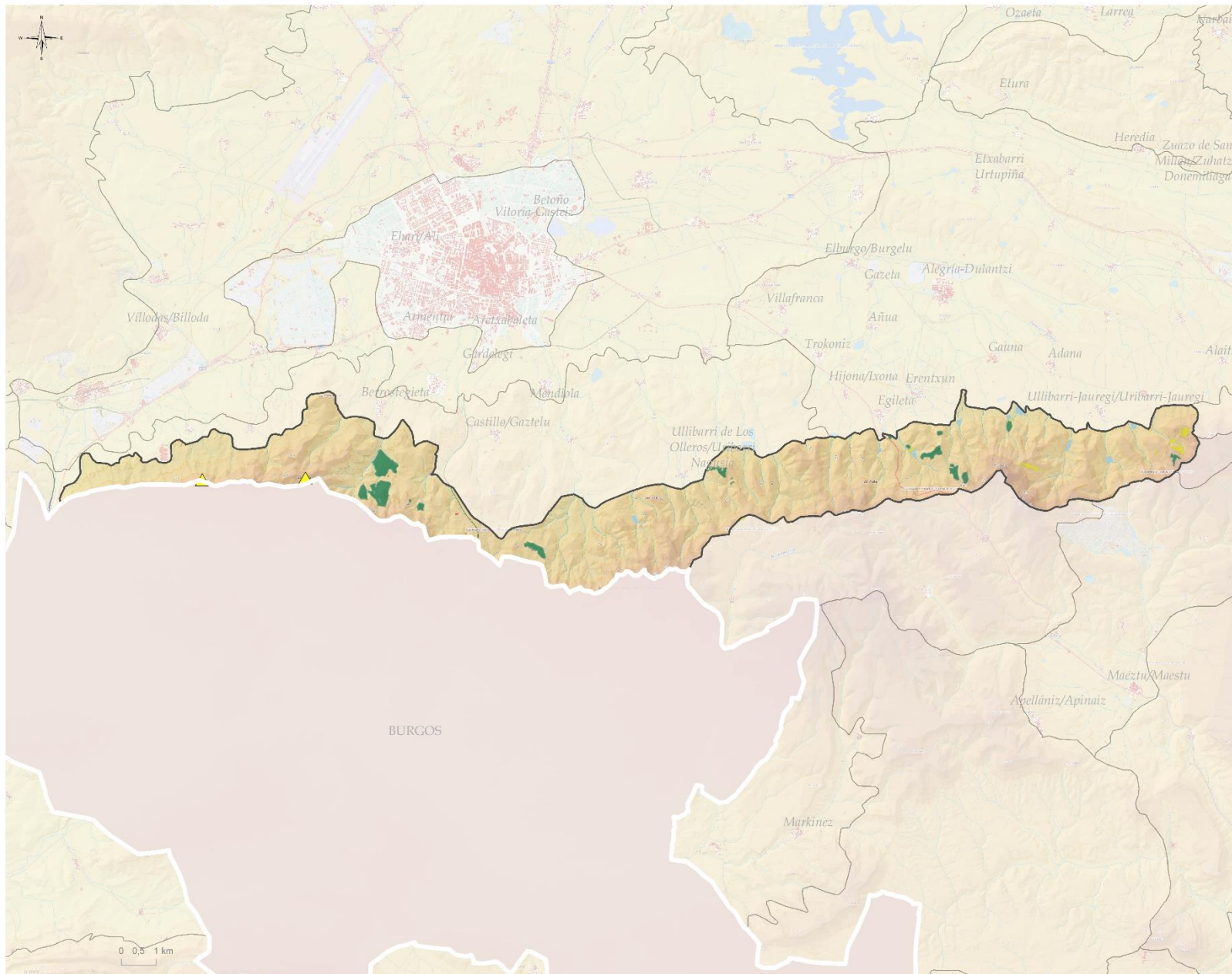
## PAISAIAREN KALITATE HELBURUAK. PLANGINTZA, KUDEAKETA ETA JARRAIKEN PROPOSAMENA



- PAISAIAREN KALITATEKO HELBURUAK I: KONTSERBAZIOA ETA BALIOA NABARMENTZEA**  
Kultur baliabideak kontserbatu eta haien balioa nabarmentzea
- ★ Ondare nabarmena paisaian
  - Ondare zibila
  - Baliabide etnografikoak
  - ▲ Historiko-identitarioa
  - Ibilbide Luzeak
  - PR-Tokikoak
  - Ibilbide berdea
  - Erromes Bideak
  - Gune tradizionalen eta herrixken kontserbazioa
- Ibaian, ibaiertzen, hezeguneen eta ur-guneen babesa, kontserbazioa eta hobekuntza**
- Izen espezifikorik gabe
- Ikus-hauskortasuna**
- Esposizio altuko kokaguneen babesa
  - Eszena hondoko kokaguneen babesa
- Paisaia naturalaren babesa**
- Paisaia arrokatsua eta higagarria
- PAISAIAREN INTERES BEREZIKO EREMUAK**
- PAISAIAREN KALITATE ETA HAUSKORTASUN HANDIAREN ONDORIOZ, IKUS BABESARAKO EKINTZAK BEHAR DITUZTEN PIBEAK**
- P2. GASTEIZKO MENDIAK/MONTES DE VITORIA BARGA DE ITURRIETA ETA ENTZIA
- AEIP**
- PAISAIAREN NATURALAREN KONTSERBAZIOA (AZPIEGITURA BERDEA ETA ZERBITZU EKOSISTEMIKOAK)**
- IV2. IZKI ETA GASTEIZKO MENDIAK/MONTES DE VITORIA HEGOALDEKO ISURIALDEA

## GASTEIZKO MENDIAK

## PAISAIAREN KALITATE HELBURUAK. PLANGINTZA, KUDEAKETA ETA JARRAIKEN PROPOSAMENA

PAISAIAREN KALITATEKO HELBURUAK II:  
KUDEAKETA ETA ANTOLAMENDUA

## Hobetu daitekeen paisaia naturala

Ikus-irigarritasun handiko kokaguneetako bazkalekuen eta sastrakaren paisaia eta ekologiaren hobekuntza sustatzea

Paisaia eta ekologia aldetiko hobekuntza sustatzea baso-landaketetan, ikusizko irigarritasun altuko enklabeetan

## Azpigitura handiak txertatzea

▲ Telekomunikazio-antena