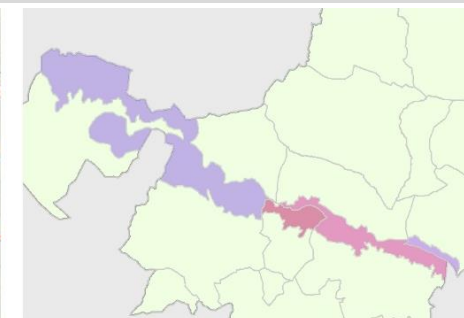
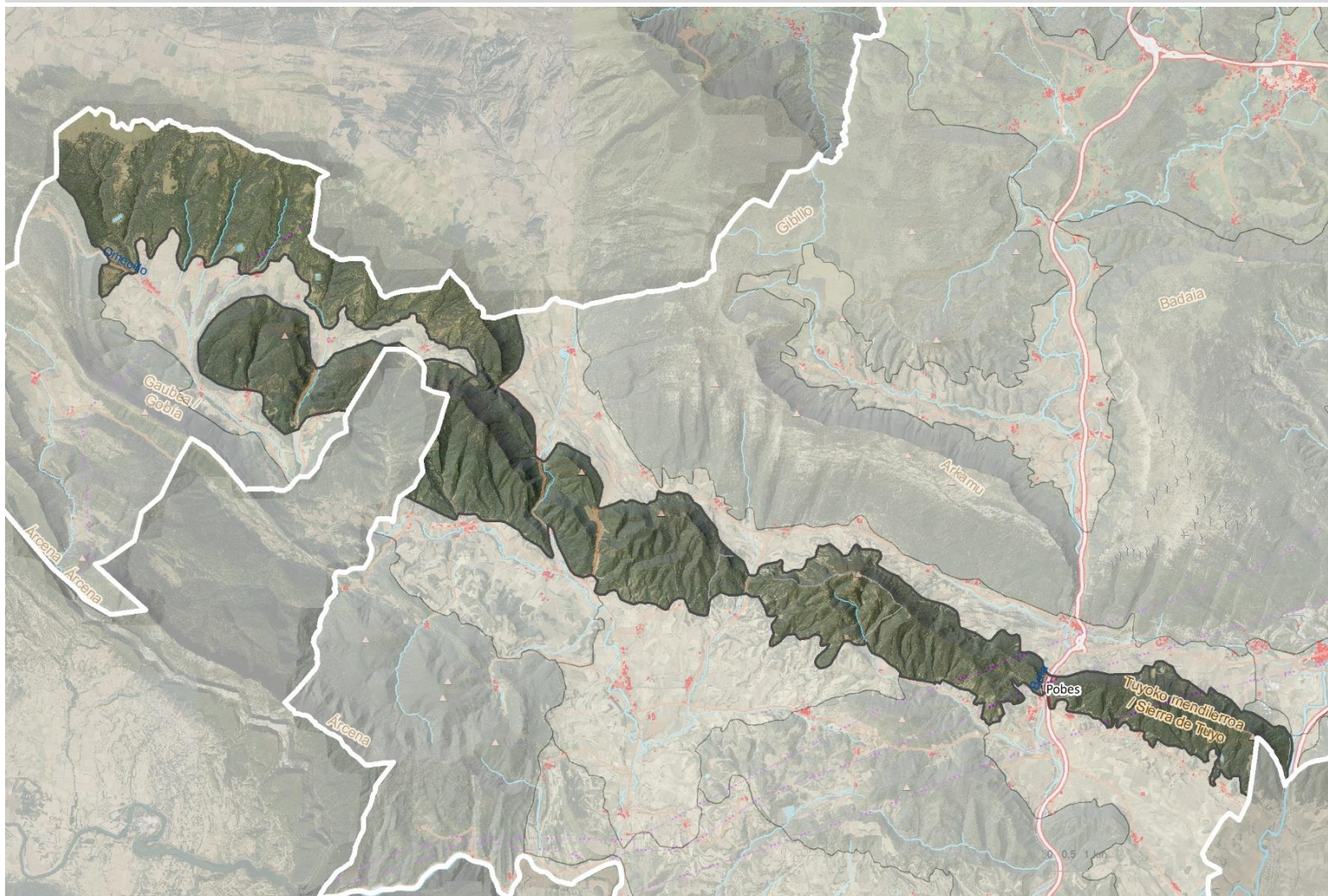


TUYOKO MENDILERROA, CANTOBLANCO ETA OLVEDOKO MENDIAK, ETA BÓVEDA MENDILERROA

KOKALEKUA



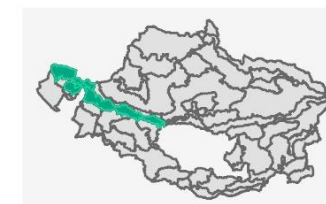
Municipios/Udallerriak

- 70,9% Valdegovia / Gaubea
- 18,9% Erriberagoitia / Ribera Alta
- 7,2% Añana
- 3% Iruña Oka / Iruña de Oca



Azalera (ha): 21274

Bataz beste malda	Altitude mini- moa	Altitude maxi- moa	Bataz beste altitu- dea
15	477	1050	773



DEFINIZIOA ETA IZAERA

Altitude txikiko mendilerroa, Eremu Funtzionalaren mendebaldeko sektorea zeharkatzen duena. Gasteizko Mendien mendebaldean luzapena, kontaktu honetan, orientazio definitua dute, handiagoa eta egitura konplexuagokoa izatera pasatzen dena mendebaldeko sektorean. Arabako mendilerroko beste asko bezala, egitura disimetrikoa du. Malkartsuagoa iparraldeko aurpegian eta leunagoa hegoaldeko isurialdean.

Zadorra eta Baia ibaien ibilgukiko perpendikularra, lurraldearen zati handi baten ikusmen horizontea da, eta, aldi berean, Badaia eta Arkamu mendilerroen ikuspegi handiak ditu.

Landaretza batez ere mediterranea da, eta pinu gorriko pinudiak eta karraskak dira nagusi.

TUYOKO MENDILERROA, CANTOBLANCO ETA OLVEDOKO MENDIAK, ETA BÓVEDA MENDILERROA**DEFINIZIOA ETA IZAERA**

Tuyo mendilerroa Gasteizko Mendien jarraipen naturala da, San Vitores (892 m) mendiak koroatzen duena. Mendikate txikiak Añana eta Gaubea bailarak eta Lacozmonteko korridorea banatzen jarraitzen du, Pobesen hasi eta Raso mendian amaitzen den mendilerro malkartsu txiki baten bidez. Batez ere, artadiak (*Quercus ilex*) populatzen dute, iparraldera begiratzen duen banalerroan harkaitz-lerro txiki bat eta pagadi kaltzikol eutrofo (*Fagus sylvatica*) estu bat mugatzen dituztenak. Iparraldeko isurialdean, basoko pinudiak (*Pinus sylvestris*) agertzen dira, mendebalderantz nagusitzen direnak Cantoblanco eta Olvedo mendietan. Ur-eskasia eta la-reak direla-eta, zaila da abeltzaintza hornitzea, baso-erabileretara soilik mugatzen baita.

Arrasoan, mendi-nekazaritzako eremu txikiak agertzen dira, hainbat gune tradizionalekin eta herrixkekin; hortik, kordoia zabaldu edo bitan banatzen da mendebaldeko mendietan.

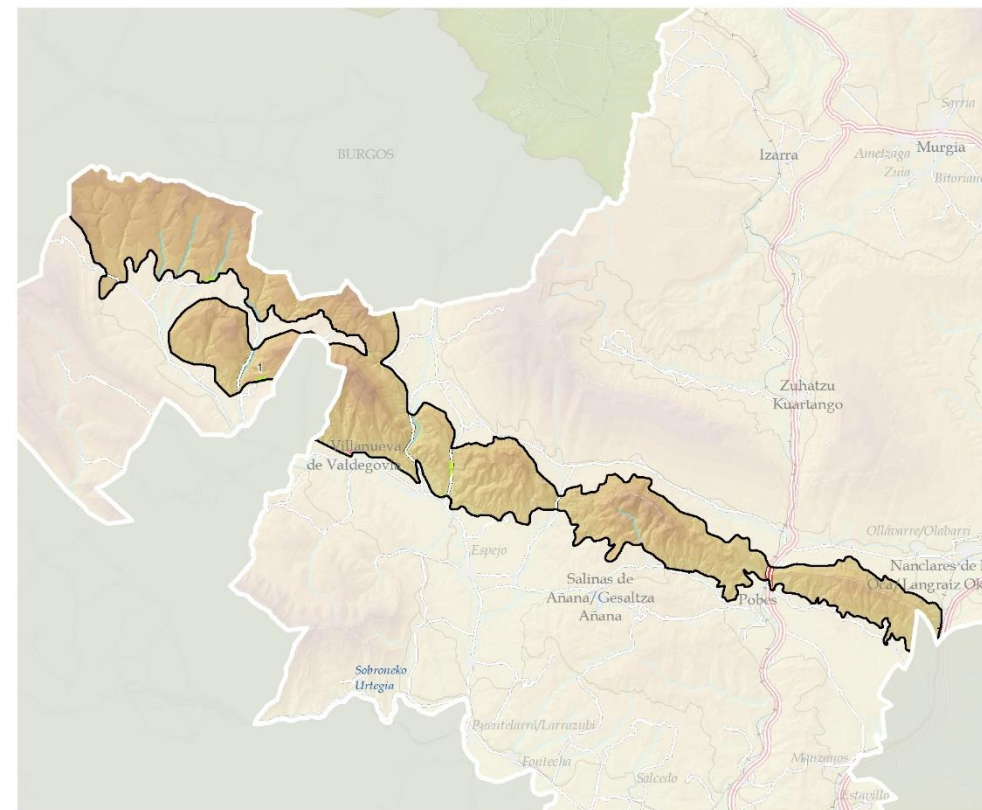
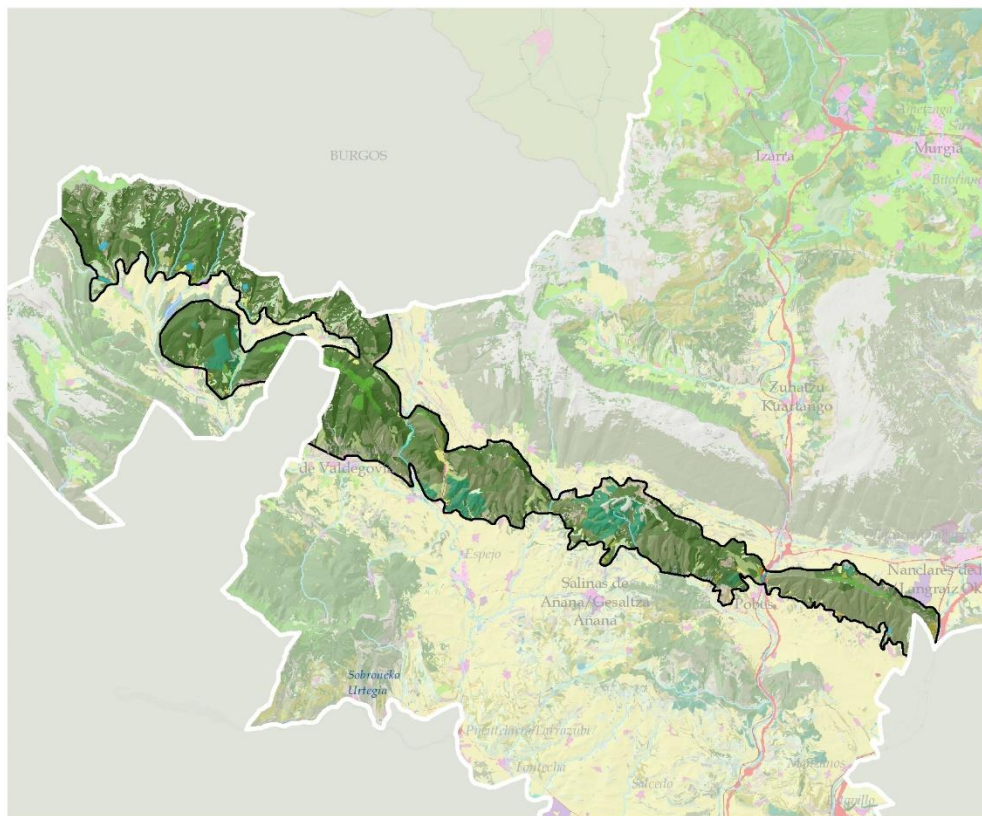
Boveda mendilerroaren ingurua da, gutxi gorabehera luzatutako mendi-magalak ditu, Omeçillo ibaiak eta haren azpian dauden amildegiek landutako bailararen inguruan. Ibaiak berak banatzen ditu unitatea eta Valderejo mendilerroa, Peña Carria itsaslabar harritsuak koroatzen dituen erliebe malkartsuengatik bereizten dena. Pagadien zuhaitzi txikiak agertzen dira berriz ere, azpian basoko pinudia zabaltzen den zubian. Behin Boveda mendilerroko gailurretan, zelai zabalez ordezkatuak dira.

Unitatea iparraldetik hegoaldera hausten duten ibai-ibilguk mehargune estuak eta haitzar-teak modelatu dituzte, eta horien artean Zadorrakoa nabarmentzen da, ekialdeko muturrean Gasteizko Mendien PU banatzen duena ('Conchas de La Puebla'), Baiakoa Pobesen, Linares erreka eta Tumecillo ibaiakoa, Angostoko haitzar-tea bezala ezagutzen dena.



TUYOKO MENDILERROA, CANTOBLANCO ETA OLVEDOKO MENDIAK, ETA BÓVEDA MENDILERROA

DEFINIZIOA ETA IZAERA



LANDAREDIA ETA LURZORUAREN ERABILERAK

BASO-PAISAIA

- HARIZTIAK, PAGADIAK ETA BESTE HOSTOGALKOR BATZUK
- ERKAMEZTIAK ETA AMEZTIAK
- ARTADIAK
- BASO MISTOA
- PINUDI MEDITERRANEOAK ETA SUBMEDITERRANEOAK
- BASO-LANDAKETA PRODUKTIBOAK
- SASTRAKADIA
- BELARDI MENDITARRAK, BELAZEAK, IHITOKIAK ETA ZOHIKAZTEGIAK
- ARREAK

PAISAIA LITOLOGIKOA ETA HIGATZAILEA

- LARRE ETA SASTRAKA PETRANOAK
- KARKABAK
- HARKAITZAK ETA MALKARRAK
- HARKAITZIAK ZUHAIZTIEKIN

URAREN PAISAIA

- UR-IBILGUAK
- BESTELAKO UR-GUNEAK
- UR-BAZTERREKO LANDAREDI
- HEZEGUNEETAKO LANDAREDIA

NEKAZARITZA ETA ABELTZAINZAKO PAISAIAK

- BELAZE ETA LABORE ATLANTIKOAK
- ZUHAIZTI MISTOAK ETA HESKAIK
- LUR GOLDAGARRIA
- BARATZEAK ETA FRUTA-ARBOLAK
- NEKAZARITZA ETA ABELTZAINZAKO KOKALEKU ISOLATUAK

ERLADAKETA HANDIKO PAISAIAK

- GIZA KOKALEKUAK
- KOKALEKU INDUSTRIALAK
- AZPIEGITURA ENERGETIKOAK
- KOMUNIKAZIO-SAREA

GIZA KOKALEKUAK

- EZ-JARRAITUA
- LANDA-GUNEAK ETA HERRIXKAK
- NEKAZARITZA ETA ABELTZAINZAKO
- ONDAREA

-BIZTANLEGUNE-

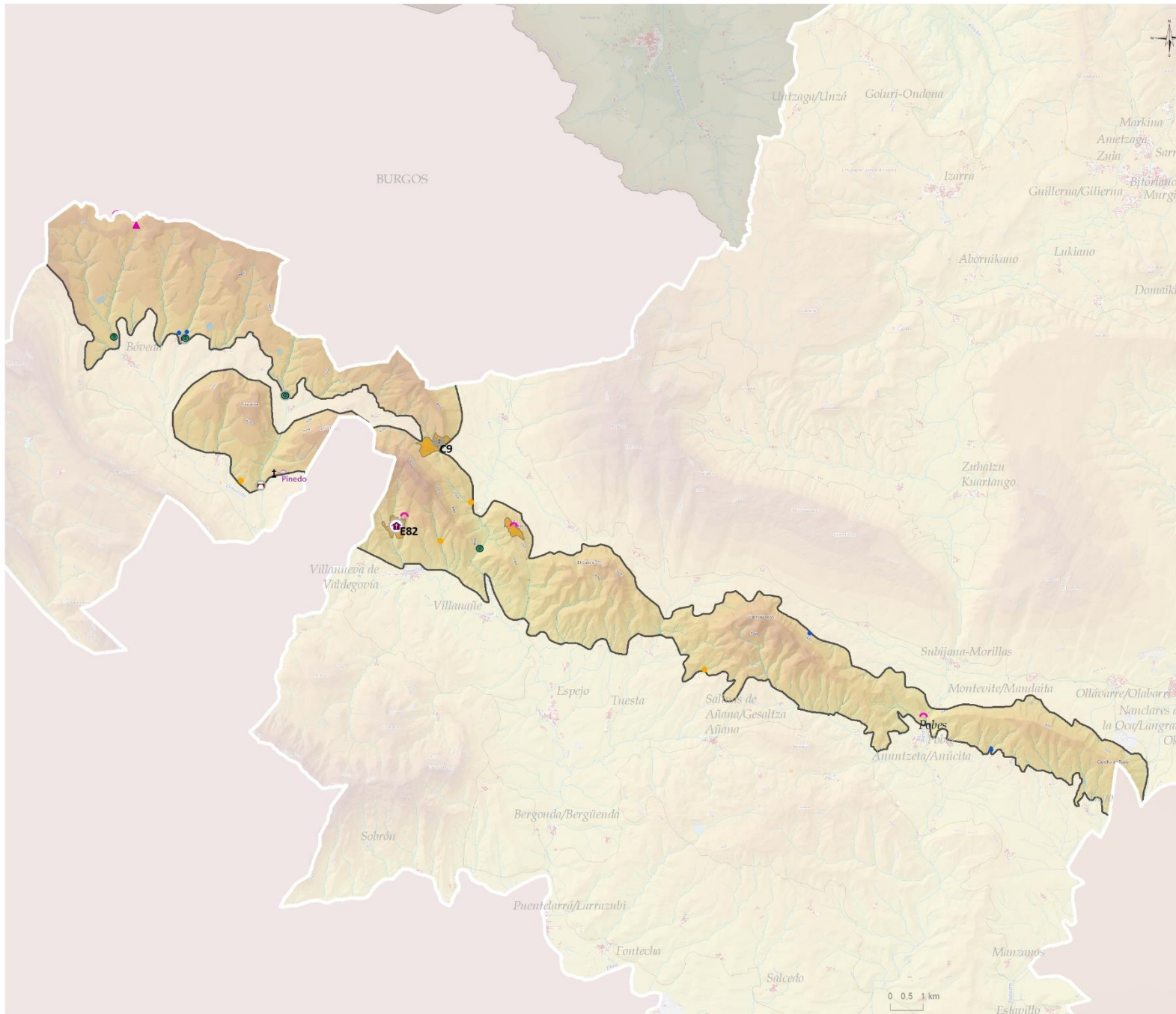
1: Pinedo

1:250.000



TUYOKO MENDILERROA, CANTOBLANCO ETA OLVEDOKO MENDIAK, ETA BÓVEDA MENDILERROA

DEFINIZIOA ETA IZAERA

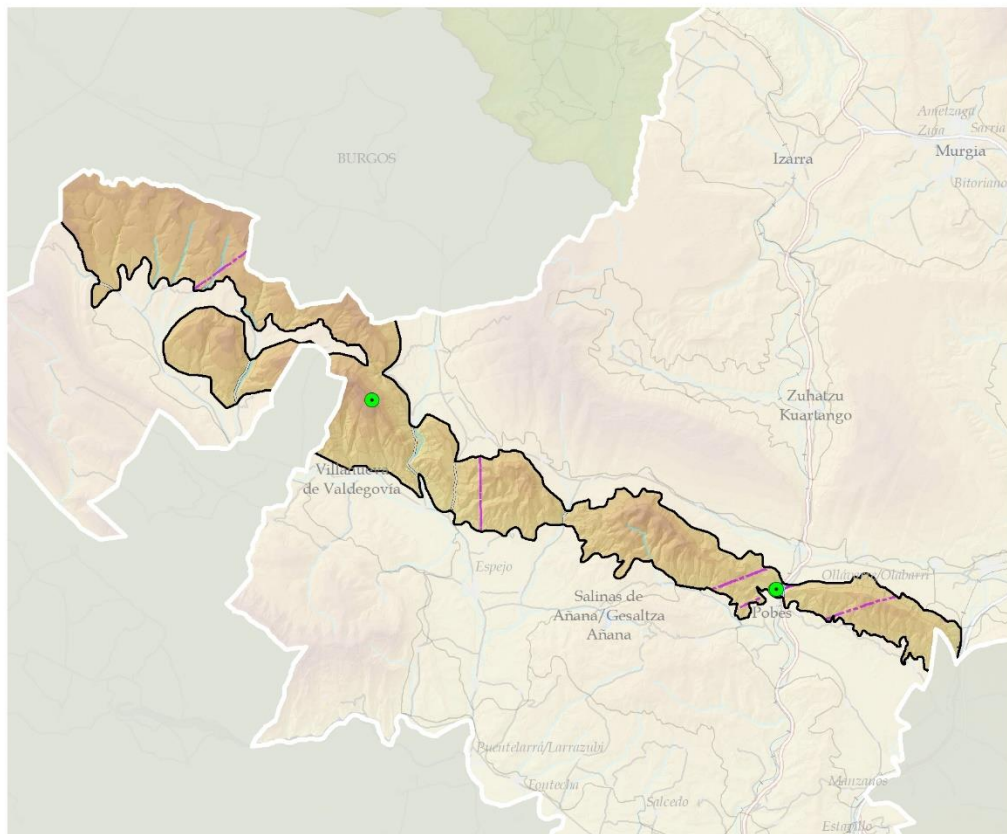


BALIO KULTURALAK, HISTORIKOAK ETA IDENTITARIOAK

- Erlijosoa**
- Baselizak (1)
- Defentsa**
- Gazteluak eta dorreak (1)
- Zibila**
- Zubia (3)
 - Errotak, irin-errotak eta olio-errotak (5)
- Etnografikoak**
- Iturria-lkuztegia-Edaska (4)
 - Teileriak, karobiak, elurtegiak, erlategiak... (5)
- Sinbolikoa**
- Hilerria (1)
- Historiko identitarioa**
- Haitzuloa (4)
 - Historiaurreko aztarnategiak (4)
- Gune historiko-identitarioak**
- Poblado de los Castros de Lastra
 - Poblado, Templo y Necrópolis de San Martín de Valparaíso
 - Recinto fortificado de Pico San Pedro
 - Recinto fortificado del Castillo de Astúlez
 - Santa Coloma
- Baliabide nabarmenak paisaian**
- C9, CASTILLO DE ASTÚLEZ
 - E82, SAN MARTÍN DE VALPARAÍSO
- Kokalekuak**
- Ondare-baliabideak gunean**
- 0 - 1 (1)

TUYOKO MENDILERROA, CANTOBLANCO ETA OLVEDOKO MENDIAK, ETA BÓVEDA MENDILERROA

DEFINIZIOA ETA IZAERA



ERALDAKUNTZA HANDIAK ETA NABARMENAK

INDUSTRIALA

Kokaleku industrialak

BESTE BATZUK

Linea elektrikoaren suebaki-kaleak

Telekomunikazio-antena (3)

Autobideak

Beste errepideak

Trenbidea

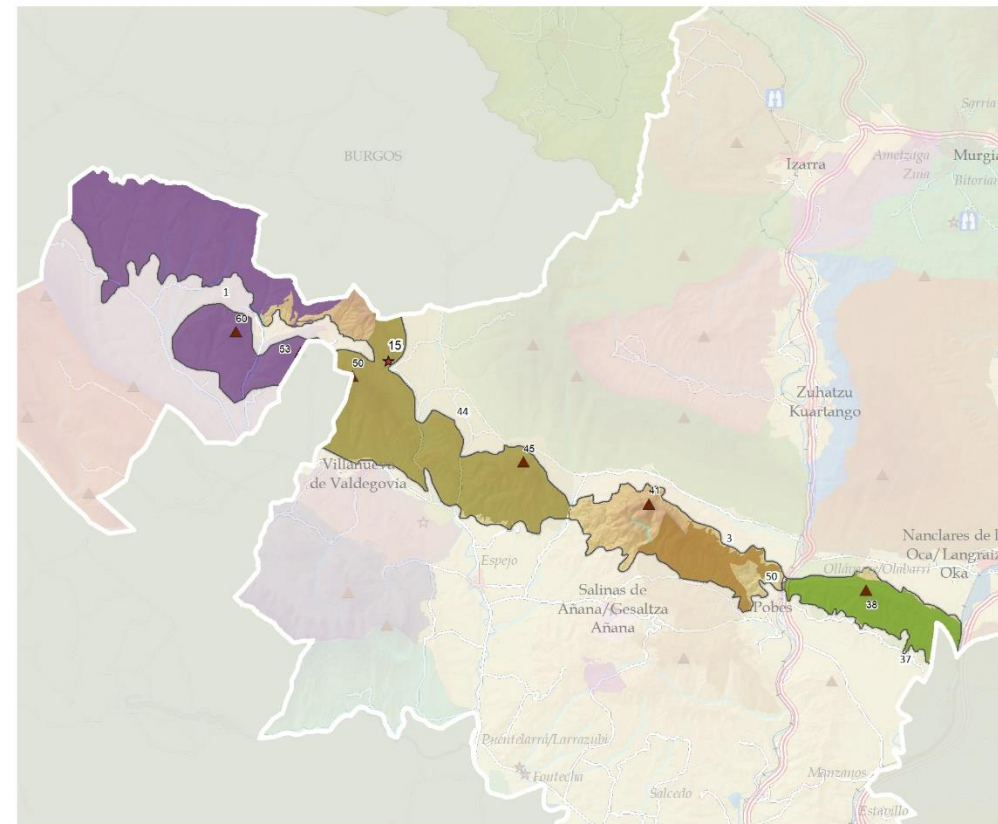
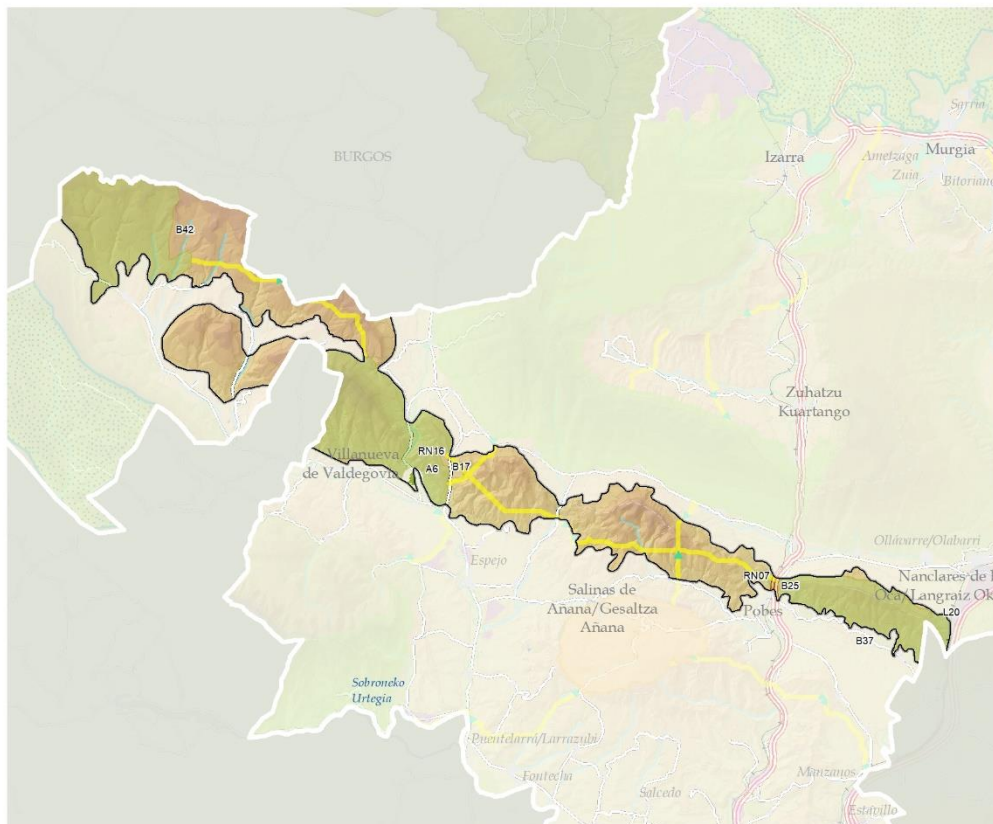
Goi-tentsioa handia

EKOIZPEN-BALIO SEKTORIALAK

Baso-produktibitatea

TUYOKO MENDILERROA, CANTOBLANCO ETA OLVEDOKO MENDIAK, ETA BÓVEDA MENDILERROA

DEFINIZIOA ETA IZAERA



BALIO NATURALAK ETA EKOLOGIKOAK

Zuhaitz apartekoa/Árbol singular

A6: Encina Juradera de Angosto

Natura 2000 Sarea

- RN07: Baia ibaia/Río Baia
- RN16: Omecillo-Tumecillo ibaia/Río Omecillo-Tumecillo

Interes geologikoko lekuak

L20, Meandros del río Zadorra

LAG eta Azpiegitura berdea

Korrikalariak

Bioerreserbak

- B17: Monte Raso-Desfiladero de Angosto
- B25: Río Baia
- B37: Sierra de Tuyu
- B42: Valderejo

Arabako Lurralde Historikoko Paisaia Berezien eta Apartekoen Katalogoan

- 1: Sierra de Bóveda y depresión de Vallespinosa
- 3: Basquiñuelas - Paúl
- 37: Sierra de Tuyu
- 44: El Raso - Angosto -Olvedo
- 50: Río Bayas

Paisaia-baliabide inbentariatuak

Katalogatutako paisaia-mugarriak

- ★ 15: Castillo de Asteluz
- Gailurrak
- ▲ 38: SAN VÍTORES
- ▲ 41: CANTOBLANCO
- ▲ 45: OLVEDO
- ▲ 50: RASO
- ▲ 53: RODIL
- ▲ 60: PEÑALISA

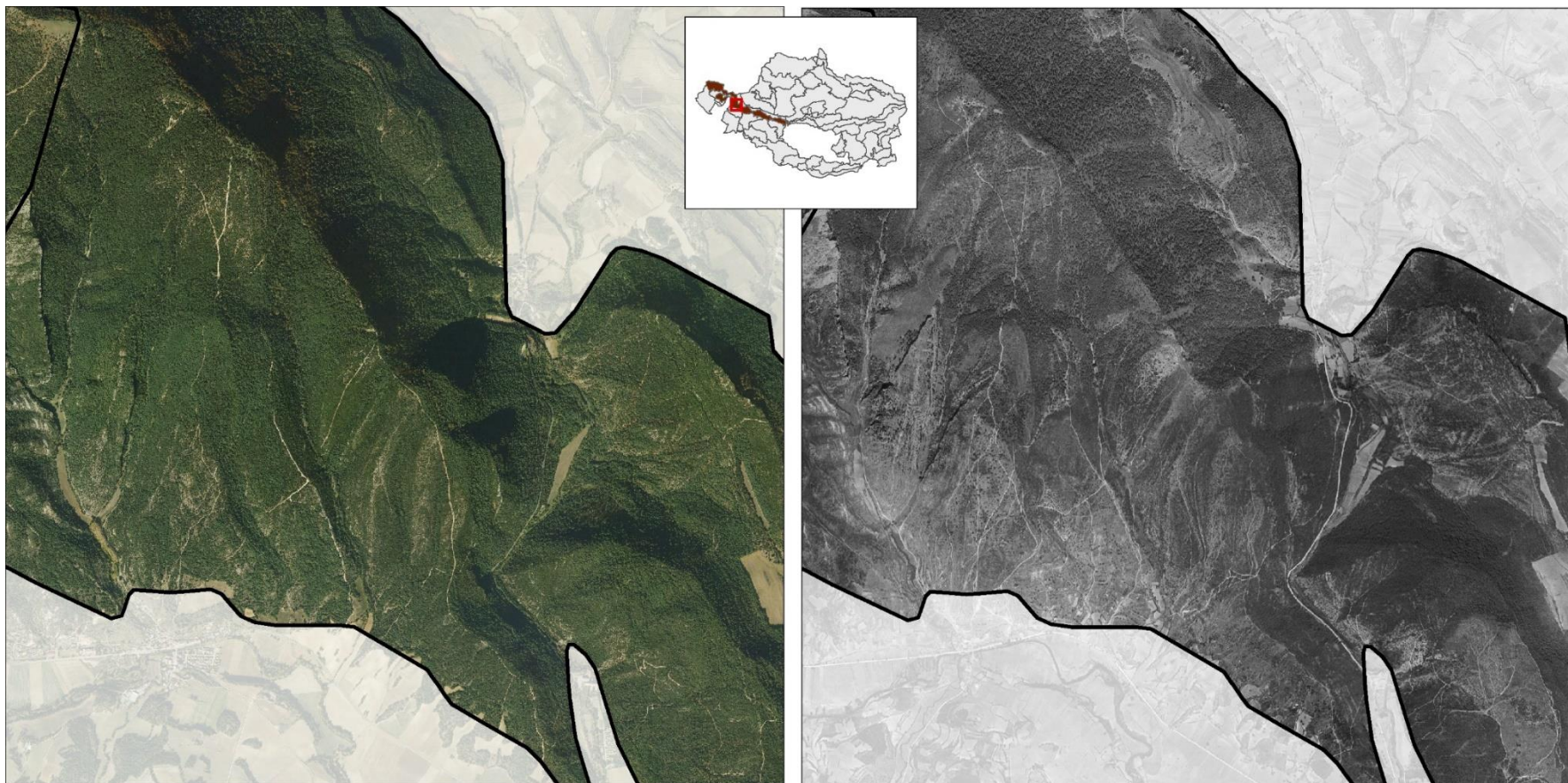
- DINAMIKAK

Pinu zuriz eta artadiz osatutako baso zabalek ia erabat estaltzen dute lurraldea; izan ere, mendi horietan ur eta larre gutxi dagoenez, zaila da abeltzaintza aprobetxatzea. Gizakiaren eskuhar-tzeak pinu gorria autoktonoa garatzen lagundu du, baso etekin handiagokoa, hostozabalen au-rrean. Gainera, zuzeneko landareztatik datozen orban asko daude.

Baso-paisaiak Araba Erdialdeko gainerako mendilerroen antzeko dinamika izan du (salbuespen nabarmen batzuekin). XIX. mendearen erdialdetik XX. mendeko 30-40ko hamarkadara arte, gehiegizko ustiapena jasan zuten, eta, horren ondorioz, baso-soiltze prozesu nabarmena ger-tatu zen. Gero eta presio txikiagoa egin zaie, eta, horri esker, baso autoktonoa pixkanaka be-rreskuratu ahal izan da prozesu naturalen bidez, azaleraren zati handi batean. Landaketa horiek gerra ostean hasi ziren, eta gero eta pisu handiagoa hartu dute baso-paisaian.

DINAMIKAK (PRESIO NAGUSIAK)

- Zenbait baso-masaren kalitatea galtzea eta erortzea klima-aldaketaren ondorioz
- Azpiegituren kokaleku potentziala.
- Abeltzaintzako aprobetxamendua bertan behera uztea.
- Izaera biziko baso-landaketak.

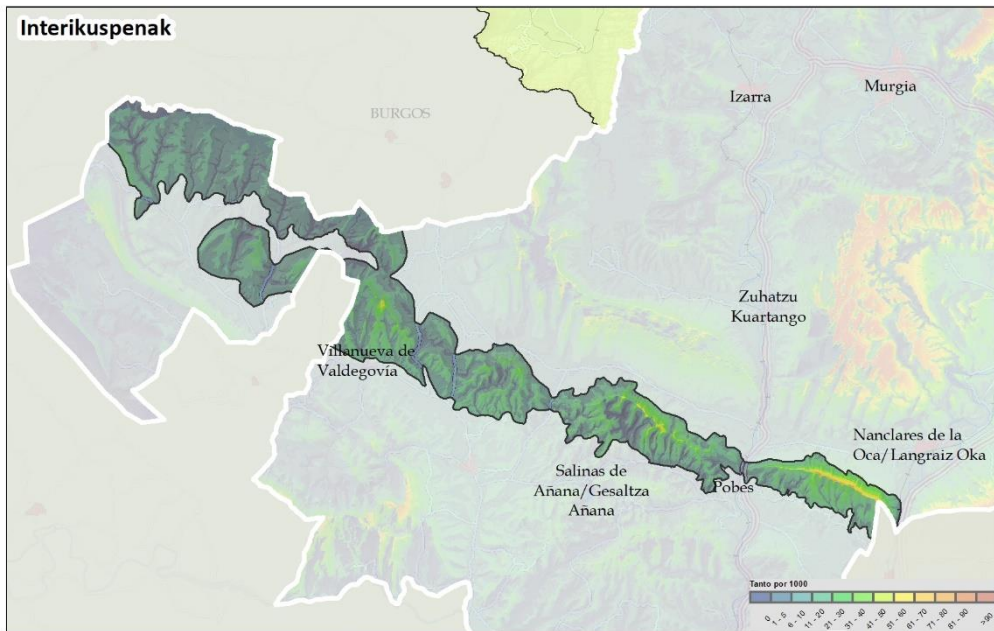


Gaurkotasuna

1945-46

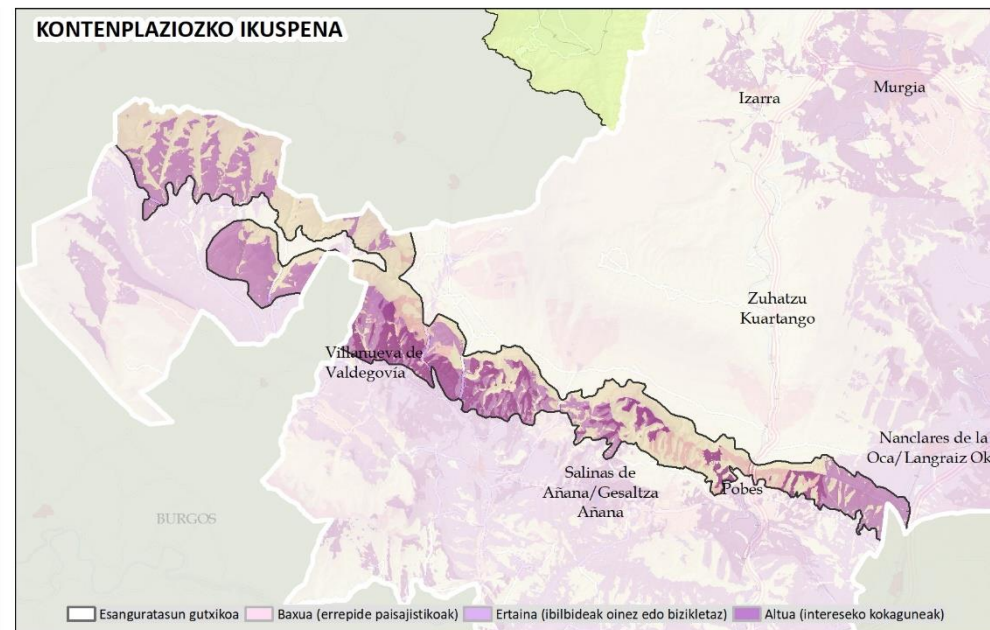
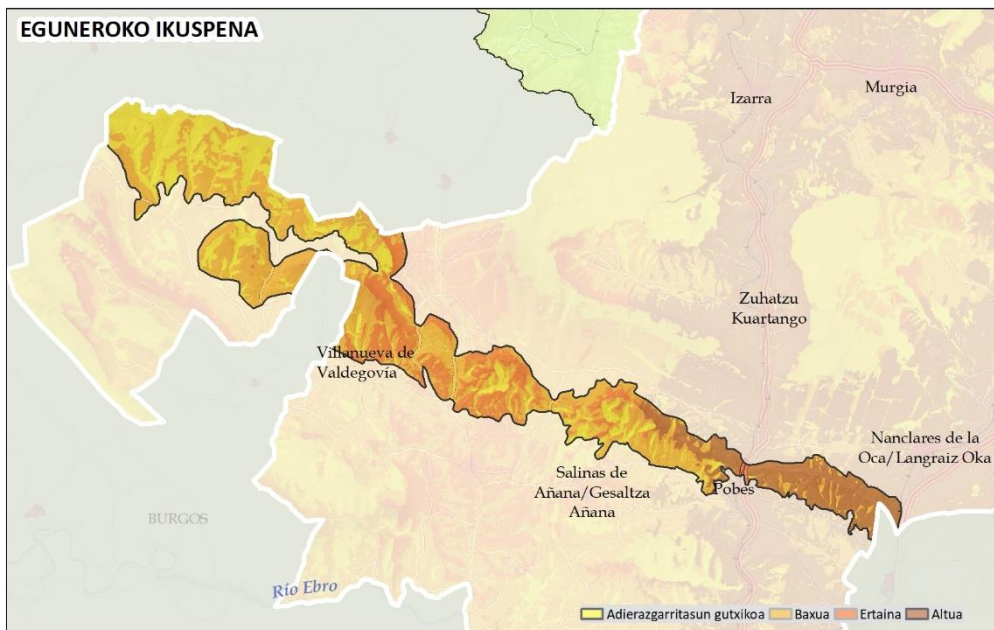
TUYOKO MENDILERROA, CANTOBLANCO ETA OLVEDOKO MENDIAK, ETA BÓVEDA MENDILERROA

EBALUAZIOA: IKUSGARRITASUNA



Unitateko hegoaldeko hegalek iparraldetik ixten dute Omecillo bailara osoaren unitate bisual handia. Iparraldeko hegalek Lacozmonteko korridorearen bailararekin lotzen dira, Badaia eta Arkamu mendilerroen hegalek etzanak barne hartzen dituena.

Ikusmen-irisgarritasuneko balio oso desberdinak ditu lerrokaduran zehar.



EBALUAZIOA:

KALITATEA: Kalitate ertain altua. Erliebe bereziki indartsua ez den arren eta birpopulaketa ugari dituen arren, lurraldearen zati handi batek balio handiko elementuak ditu.

HAUSKORTASUNA: Hauskortasun handia duten eremuak, non nolabaiteko inpaktu bisuala duen edozein jardueraren garapena izkutatzea zaila izango litzatekeen eta bere izaeran eragin larria izango lukeen.

ODORIOAK**Ahuleziak**

- Esku hartutako paisaia naturalaren hedadura zabala, antolamenduan aldaketak eragin ditzaizkeena.

Mehatxuak

- Inpaktu bisualeko azpiegiturak: antenak eta hodi elektrikoak.
- Klima-aldaketa da bertako paisaia naturalaren aurkako mehatxu nagusia.

Indarguneak

- Azpiegitura berdean jasotako biodibertsitate-korridorea.
- Funts eszenikoa.

Aukerak

- Balio ekonomiko eta ekosistemiko handiko baliabide naturalen (basokoak, energetikoak) hornidura handia, paisaian integratutako sistema jasagarrien bidez aprobeitza daitezkeena.
- Baso-paisaia kontserbatzeko eta hobetzeko jarduketak sustatzea, azpiegitura berdean txertatuz.
- Mendiak eskaintzen dituen zerbitzu ekosistemikoak, hiri edo nekazaritza izaerako beste eskualde batzuk garatzeko beharrezkoak direnak, kontserbatzeko beharrezkoak diren jarduketari ekiteko beharrezko sentsibilitate soziala handitzea.
- Eusko Jaurlaritzak eta Europar Batasunak bultzatutako ekimenak, klima-aldaketari eta azpiegitura berdeari buruzko proiektuetan inbertsio handia egiten dutenak

PAISAIAREN KALITATE-HELBURUAK.**PLANGINTZA-, KUDEAKETA- ETA JARRAIPIEN-PROPOSAMENA**

Paisaia-unitate osorako proposamen integrala erakusten da. Geodatuak 1: 10.000 eta 1: 25.000 bitarteko eskalan garatu dira, eta horrek lurraldearen kudeaketan eta antolamenduan integratzea ahalbidetzen du. 4. dokumentuan (Helburuak, proposamenak eta adierazleak), planteatutako PKHak lortzeko ekintzak garatzen dira. Azpimarratu behar da PKH espezifikoak eta garrantzitsuenak erakusten direla, eta horiek lortzeko ekintzak lehenetsuzkoak direla eta aurrera eramateko potentzialtasuna dutela.

Paisaia babesteko eta kudeatzeko behar dituzten ekintzak **kontserbaziorako eta balioesteko** formulatutako pkh erabakigarrienak honako hauek dira:

PU multzoa paisaia naturala kontserbatzeko PIBE gisa identifikatzea. Horrekin batera, paisaia naturalaren kontserbazioa eta babesa sustatzea: baso autoktonoak, herri harritsuak eta higagarria, mendi-hegaletako larreak eta tontorrak. Karakterizazioarekin lotutako osagaien multzoa babestea proposatzen da. Paisaia integratzea PUaren zati handi bat hartzen duten indarreko babes-tresnetan.

PUren zati bat identifikatzea, paisaiaren kalitate handia eta hauskortasuna direla-eta, ikus-babeseko PIBE gisa.

- Naturaltasunean edo paisaiaren kalitate apartekoan aldaketa eragiten duen edozein eraldaketatik babesteko figuren pean sailkatzea gomendatzen da, dagoeneko ezarrita dauden erabilerak kontuan hartuz eta inpaktu bisualak eragiten dituzten jarduerak edo azpiegiturak/trumoiak garatzea eragotziz.

Paisaia-balio handiko dinamika antropiko moderatuak (paisaia eraldatua) dituen paisaia kontserbatzeko, abeltzaintza estentsiboari lotutako larreen kontserbazioa sustatu nahi da.

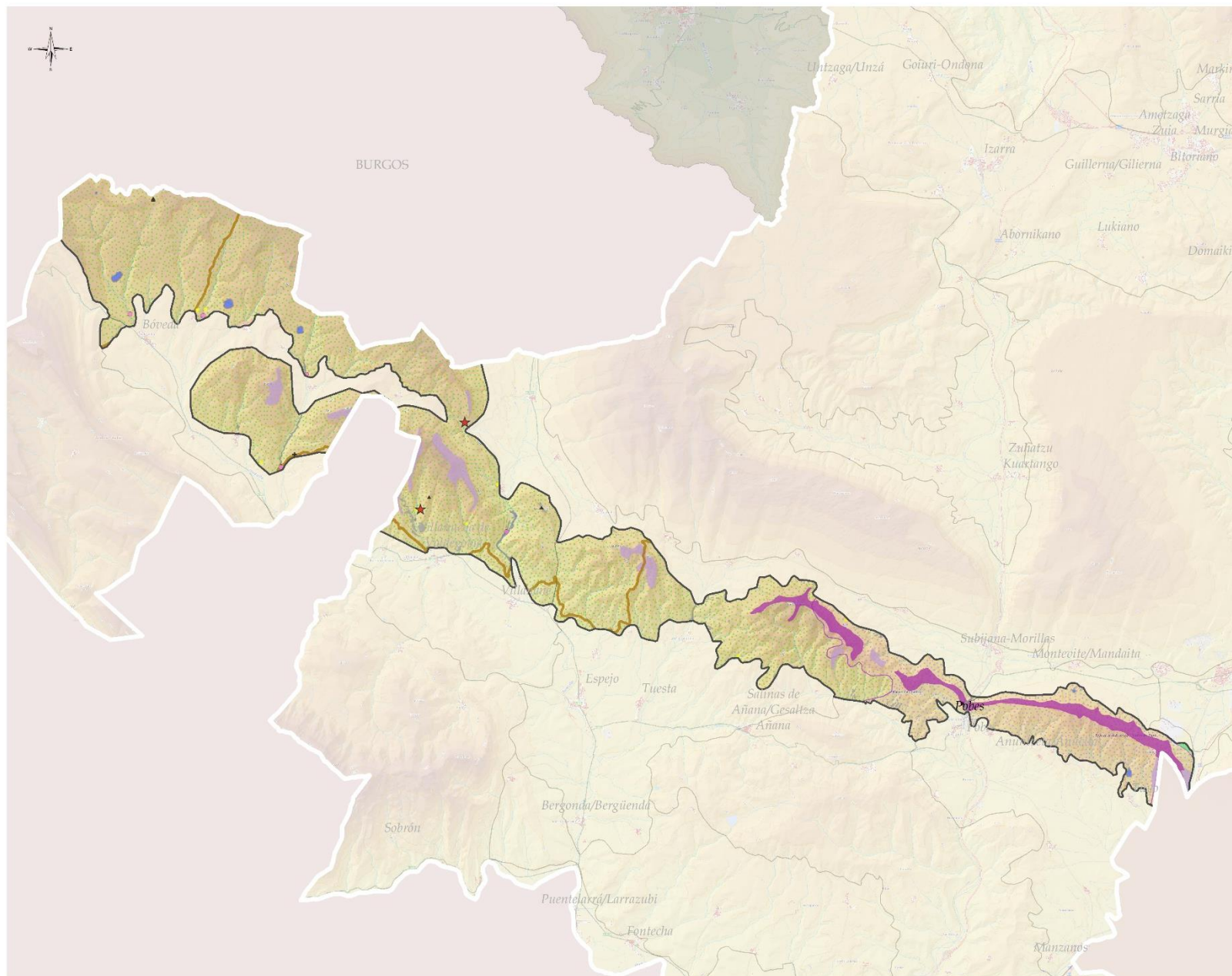
Hauk dira PUan eraikitako paisaiarako formulatutako PKH erabakigarrienak:

- Kultura-ondarea kontserbatzea eta balioestea. Oro har, ondare-balio historiko edo simbolikoa duten Osagai guztiak kontserbatzea, hobetzea eta balioestea proposatzen da.

Bisitari asko jasotzen duen gunea da ikusmen handikoa baita (Añanako Gatzaga), Cantoblanco eta Somo mendietako baso-berritzeak hobetzea proposatzen da.

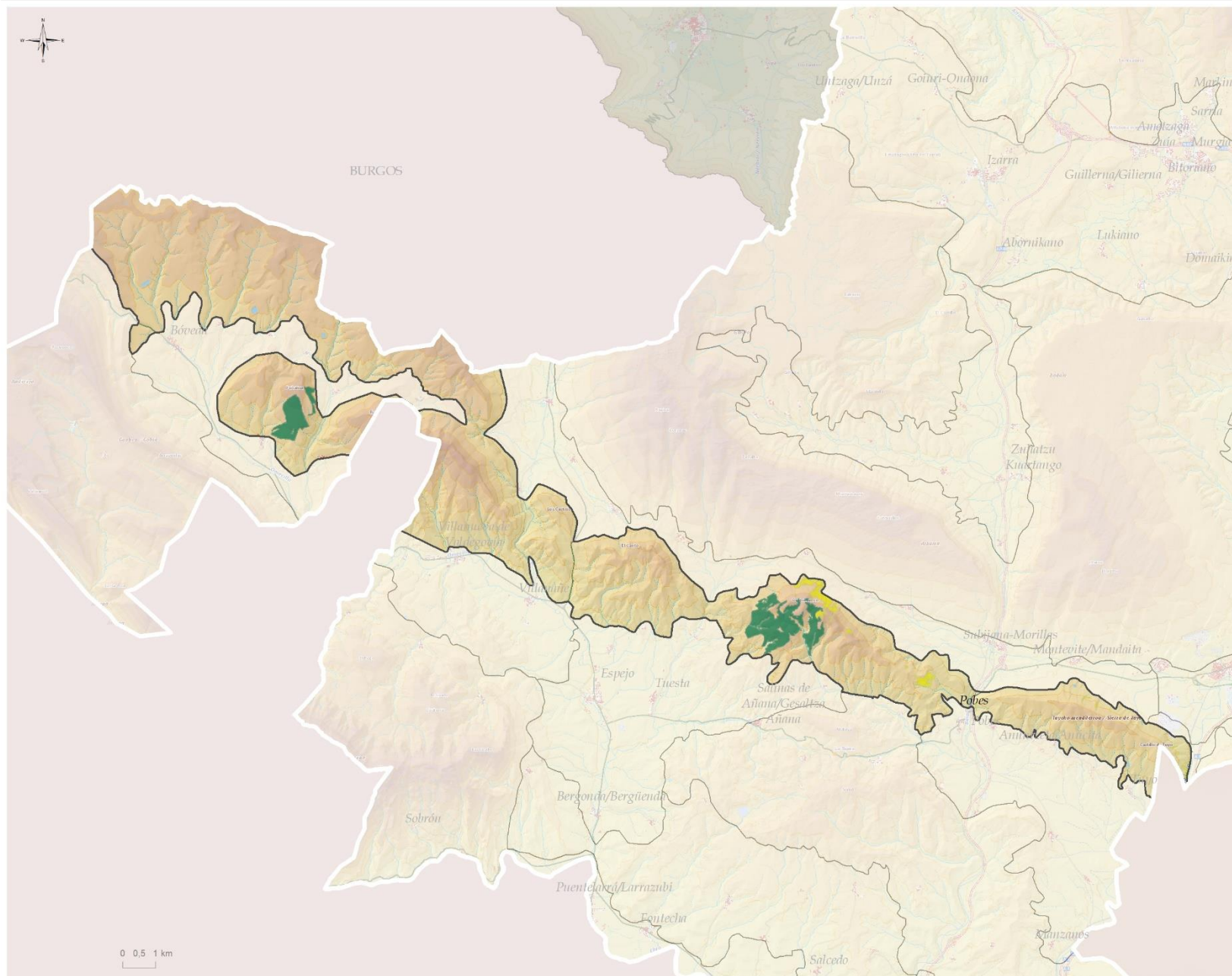
Ez da neurri berezirik behar hedapenerako beste espazio batzuk egokitzeko (begiratokiak eta ibilbideak), lehendik daudenekin nahikoa dela uste baita. Nolanahi ere, horiek guztiak antolamendu-tresna arruntetan sartzea proposatzen da.

PAISAIAREN KALITATE HELBURUAK. PLANGINTZA, KUDEAKETA ETA JARRAIPIEN PROPOSAMENA



- PAISAIAREN KALITATEKO HELBURUAK I: KONTSERBAZIOA ETA BALIOA NABARMENTZEA**
- Kultur baliabideak kontserbatu eta haien balioa nabarmentzea**
- ★ Ondare nabarmena paisaian
 - Ondare zibila
 - Baliabide etnografikoak
 - + Ondarea (sinbolikoa)
 - ▲ Historiko-identitarioa
 - Ibilbide Luzeak
- BALIO ALTUKO ETA IKUS-HAUSKORTASUNEKO GUNEEN, HIRIBILDUEN ETA HIRIGUNE HISTORIKOEN IKUS-BABESA**
- Villanañe, Torre de los Barona y Convento de Angosto
 - Gune tradizionalen eta herrikken kontserbazioa
- Ibaien, ibaiertzen, hezeguneen eta ur-guneen babesa, kontserbazioa eta hobekuntza**
- Río Bayas
 - Bestelakoak
- Haitz eta muino identitarioen babesa eta ikus-kontserbazioa**
- Recinto fortificado del Castillo de Astúlez
- Paisaiako zuhaitz-masa berezien babesa**
- Bestelakoak
- Ikus-hauskortasuna**
- Esposizio altuko kokaguneen babesa
 - Eszena hondoko kokaguneen babesa
- Paisaia naturalaren babesa**
- Paisaia arrokatsua eta higagarria
- PIBE**
- IKUS-BABESA, KALITATE HANDIA DUELAKO ETA PAISAIAREN HAUSKORTASUNAGATIK**
- P6. SIERRA DE TUYO Y MONTES DE POBES
- AEIP**
- PAISAIAREN NATURALAREN KONTSERBAZIOA (AZPIEGITURA BERDEA ETA ZERBITZU EKOSISTEMIKOAK)**
- IV7. SIERRAS DE AÑANA Y BÓVEDA

PAISAIAREN KALITATE HELBURUAK. PLANGINTZA, KUDEAKETA ETA JARRAIPIEN PROPOSAMENA

PAISAIAREN KALITATEKO HELBURUAK II:
KUDEAKETA ETA ANTOLAMENDUA

Hobetu daitekeen paisaia naturala

Ikus-irigarritasun handiko kokaguneetako
 bazkalekuen eta sastrakaren paisaia eta
 ekologiarren hobekuntza sustatzea

Paisaia eta ekologia aldetiko hobekuntza
 sustatzea baso-landaketetan, ikusizko
 irigarritasun altuko enklabeetan

Orrialde txuria bi aldeetatik imprimatu ahal izateko