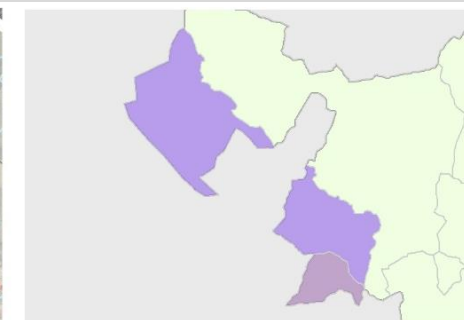


VALDEREJOKO MENDILERROA, GAUBEA/GOBIA ETA ARCENA

KOKALEKUA



Municipios/Udalerriak

- 87,5% Valdegobia / Gaubea
- 12,5% Lantarón



Azalera(ha): 21274

Bataz beste- malda	Altitude mini- moa	Altitude maxi- moa	Bataz beste- teko altitu- dea
19	470	1362	891



DEFINIZIOA ETA IZAERA

Iparraldetik hego-ekialdera orientatutako mendilerroen multzoa. Mendilerro horiek basoz betetako mendi-magal malkartsuak dituzte ezaugarri, eskualde eurosiberiarren eta mediterraneoaren artean eta Arabako eta Burgosko lurren artean. Lautada karstiko irregularrek koroatzen dituzte, non kareharrizko malkarrak bere paisaian nabarmentzen diren. Kordalekin batera, erliebe malkartsuek itsaslabar harritsuak eratzten dituzte, harrizko amildegi ikusgarriekin eta hai-zarteekin.

Arabako hego-mendebaldeko muga, neurri handi batean, administrazio kontuengatik bereizitako bi sektorek osatzen dute, baina ekologia eta paisaia balio handiko paisaia-unitate bakar batetik abiatzen da.

VALDEREJOKO MENDILERROA, GAUBEA/GOBIA ETA ARCENA**DEFINIZIOA ETA IZAERA**

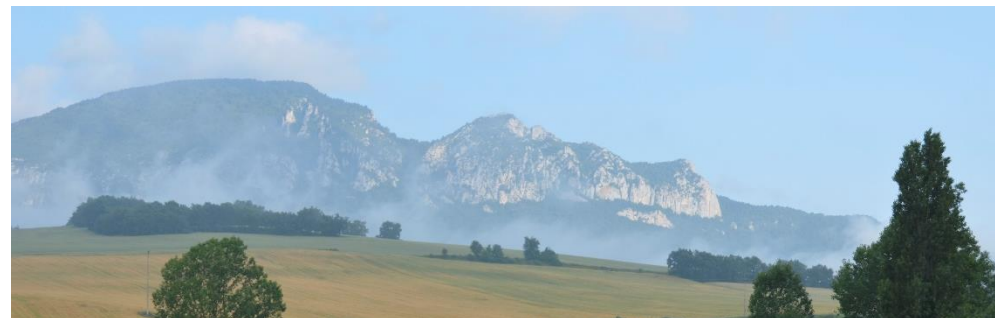
Valderejo Puron ibaiaren higaduraz osatutako kubeta handi bat da, Burgosko lurretan sartzen dena, horma ia bertikalak dituzten mendilerro harritsuaren arku batek inguratzen duena. Gaubea/Gobia kordalak forma lineal eta zorrotzak hartzen ditu, Arcena mendilerroaren kontrara, bailara hegoaldeko ixten duena eta itxura amesetatua duen profil bihurgunetsuagoa duena. Bi mendilerro hauek Lahoz-Sobron antiklinalaren mendebaldeko itxitura osatzen dute, non higadurak bere nukleoa agerian utzi duen. Antiklinal honen hegoaldeko hegala, Puron ibaiak zeharkatzen du, Burgosko Tobalina haranarekin lotuz, haitzarte baten bidez. Artzena mendilerroaren hego-mendebaldeko muturrean, bi unitate morfoestruturalen artean, Sobrongo antiklinala eta Mirandako sinklinala, Sobrongo haitzartea dago.

Pinu albarren pinudiak (*Pinus sylvestris*) dira nagusi. Mendi-hegal eguzkitsuenetan karraskak (*Quercus rotundifolia*) eta koskojak (*Quercus coccifera*) ikus daitezke. Isurialde itzaltsuenetan eta garaienetan, pagadi zati batzuk kontserbatzen dira (*Fagus sylvatica*). Garaiera txikiagoko lurzoru sakonenak Arcenako hego-ekialdean daude (Lantaron mendilerroa), landu gabe, eta erkamezti-zuhaiztieki (*Quercus faginea*) eta marbuleki (*Quercus pyrenaica*) okupatzen dituzte.

Mendilerroetako lautada karstiko garaienetan, ardi, behi eta zaldi aziendaren larratze sekularraren ondorioz, pagadi kaltzikolen ordez txilardi eta larre lehorrak jarri dira.

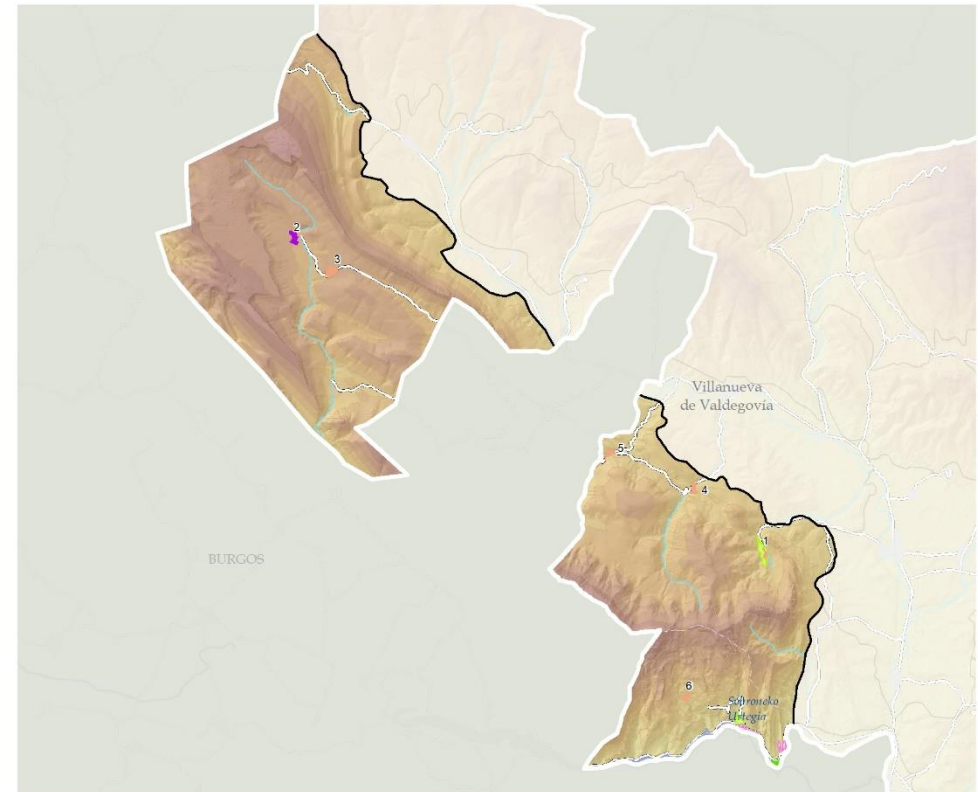
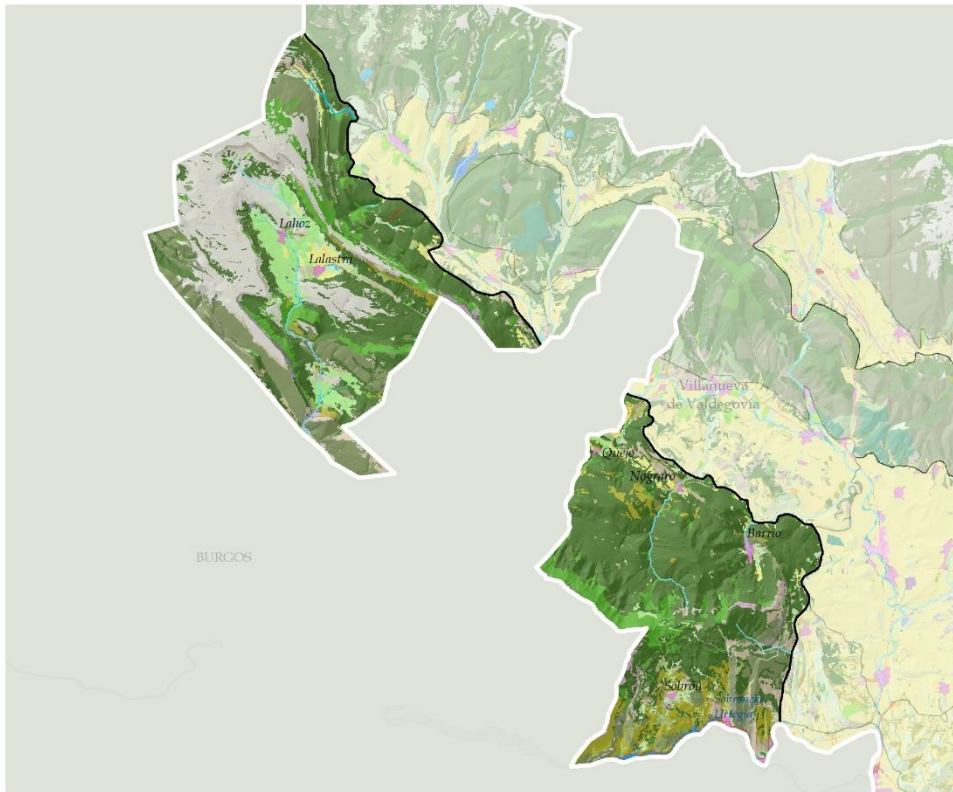
Gizakia antzinako garaietatik bizi da bailara honetan. Bailaren hondo estuak lanerako lurren mosaiko batekin aprobetxatuta daude, non Lalastra eta Lahoz herrixkak eta Villamardones eta Ribera herrixkak dauden. Lahozeko gune tradizionalen nekazaritza eta abeltzaintzako nabe ugari daude, eta abandonatuta dauden etxeak.

Elementu kultural ugari daude, hala nola elizak eta ermitak, monumentu megalitikoak (San Lorentzoko tumulua, Leron mendiko monolitoa) eta galtzada erromatar baten aztarnak..



VALDEREJOKO MENDILERROA, GAUBEA/GOBIA ETA ARCENA

DEFINIZIOA ETA IZAERA



LANDAREDIA ETA LURZORUAREN ERABILERAK

BASO-PAISAIA

- HARIZTIAK, PAGADIAK ETA BESTE HOSTOGALKOR BATZUK
- ERKAMEZTIAK ETA AMEZTIAK
- ARTADIAK
- BASO MISTOA
- PINUDI MEDITERRANEOAK ETA SUBMEDITERRANEOAK
- BASO-LANDAKETA PRODUKTIBOAK
- SASTRAKADIA
- BELARDI MENDITARRAK, BELAZEAK, IHITOKIAK ETA ZOHIKAZTEGIAK
- ARREAK

PAISAIA LITOLOGIKOA ETA HIGATZAILEA

- LARRE ETA SASTRAKA PETRANOAK
- KARKABAK
- GLERAK
- HARKAITZAK ETA MALKARRAK
- HARKAITZIAK ZUHAIZTIEKIN

URAREN PAISAIA

- UR-IBILGUAK
- URTEGIA
- BESTELAKO UR-GUNEAK
- UR-BAZTERREKO LANDAREDIA
- HEZEGUNEETAKO LANDAREDIA

NEKAZARITZA ETA ABELTZAINZAKO PAISAIAK

- BELAZE ETA LABORE ATLANTIKOAK
- ZUHAIZTI MISTOAK ETA HESKAIK
- LUR GOLDAGARRIA
- BARATZEAK ETA FRUTA-ARBOLAK
- NEKAZARITZA ETA ABELTZAINZAKO KOKALEKU ISOLATUAK

ERALDAKETA HANDIKO PAISAIAK

- GIZA KOKALEKUAK
- AZPIEGITURA ENERGETIKOAK
- KOMUNIKAZIO-SAREA

GIZA KOKALEKUAK

- EZ-JARRAITUA
- LANDA-GUNEAK ETA HERRIKAK
- NEKAZARITZA ETA ABELTZAINZAKO
- PARKEAK, BERDEGUNEAK, KIROL-INSTALAZIOAK ETA HILERRIA
- INDUSTRIALA ETA KOMUNIKAZIO-SAREA

-BIZTANLEGUNE-

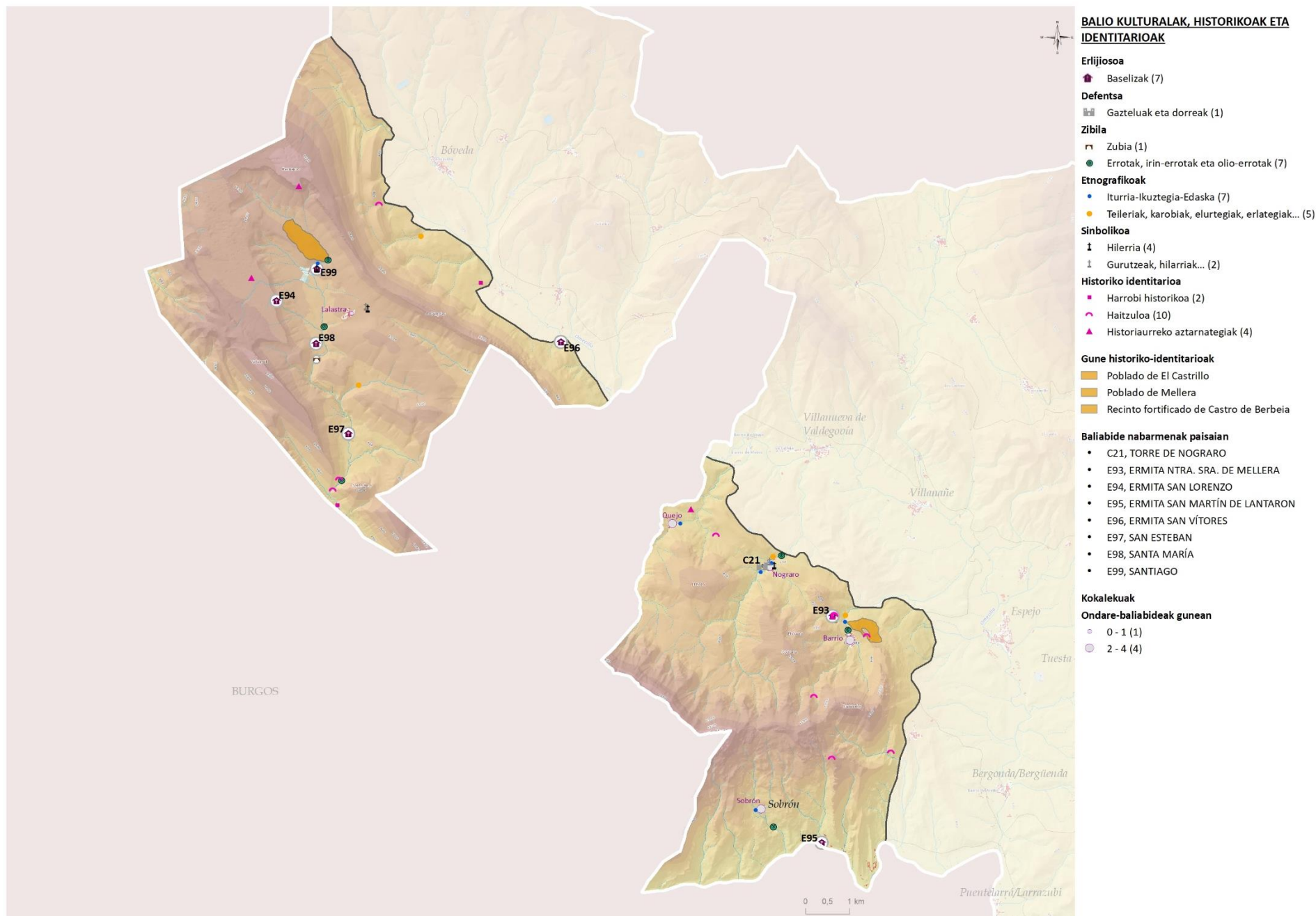
- 1: Barrio
- 2: Laloiz
- 3: Lalastra
- 4: Nograro
- 5: Quejo
- 6: Sobron

1:170.000



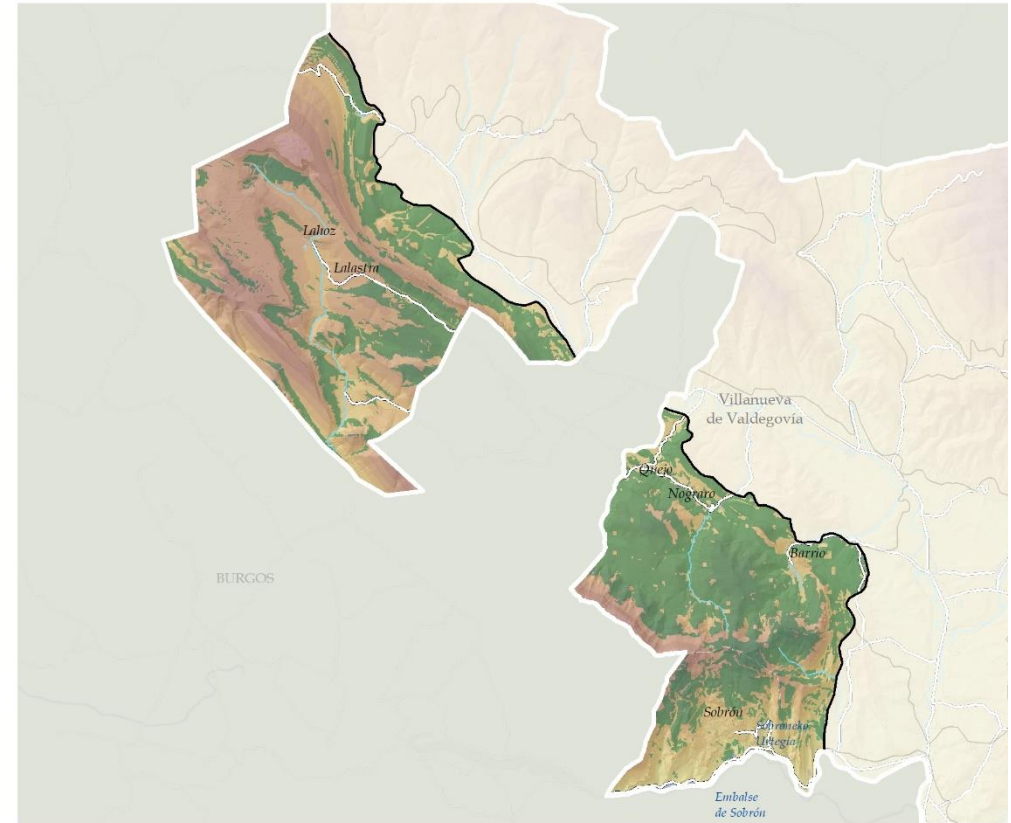
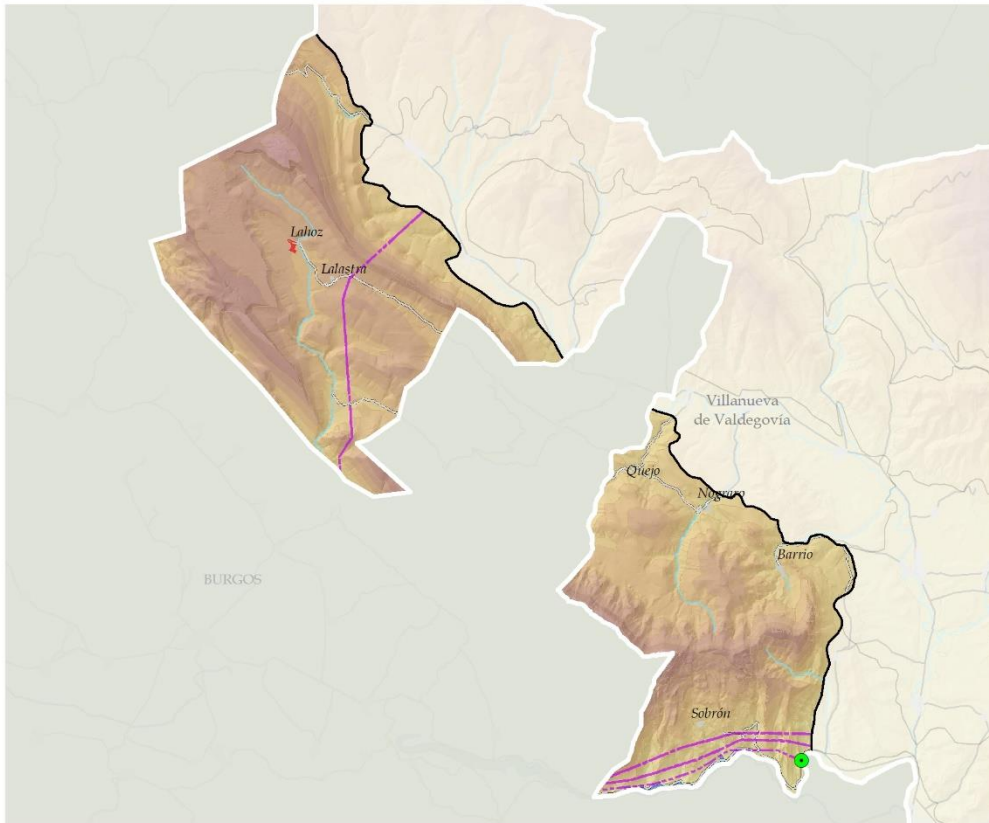
VALDEREJOKO MENDILERROA, GAUBEA/GOBIA ETA ARCENA

DEFINIZIOA ETA IZAERA



VALDEREJOKO MENDILERROA, GAUBEA/GOBIA ETA ARCENA

DEFINIZIOA ETA IZAERA



ERALDAKUNTZA HANDIAK ETA NABARMENAK

Nekazaritza eta abeltzaintzako instalazioak

■ Nekazaritza eta abeltzaintzako instalazioa giza kokalekuetan

BESTE BATZUK

■ Linea elektrikoien suebaki-kaleak

● Telekomunikazio-antena (1)

— Beste errepideak

--- Goi-tentsioa handia

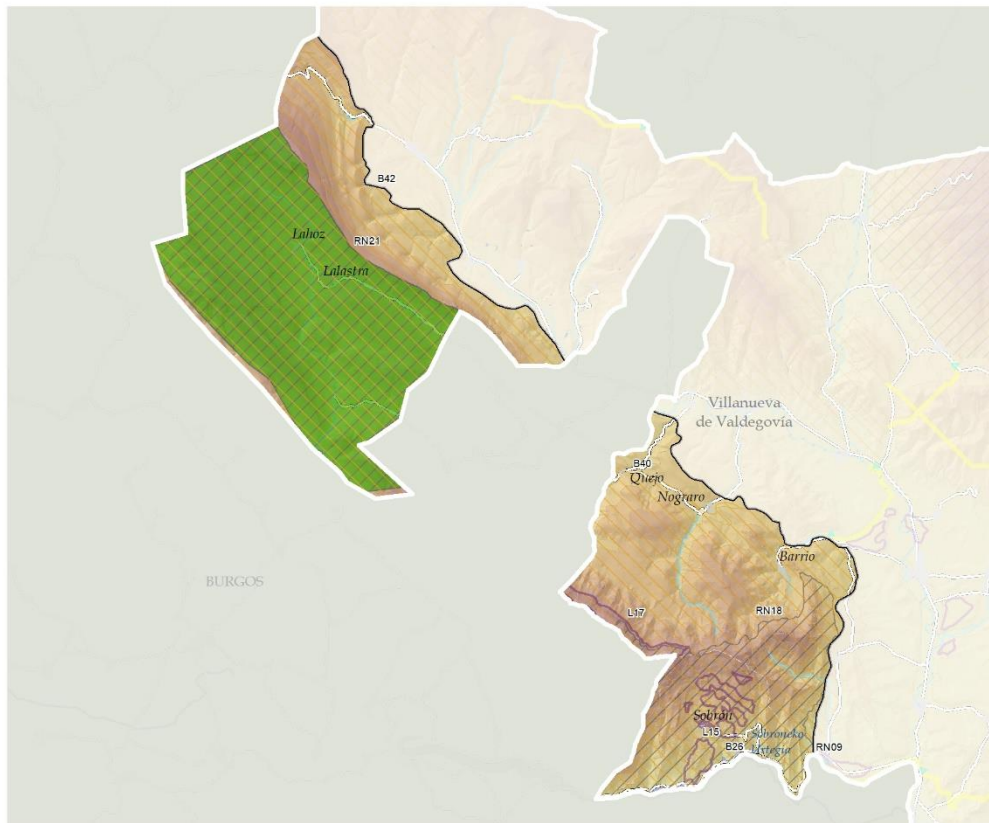
EKOIZPEN-BALIO SEKTORIALAK

■ Baso-produktibitatea

VALDEREJOKO MENDILERROA, GAUBEA/GOBIA ETA ARCENA

28

DEFINIZIOA ETA IZAERA



BALIO NATURALAK ETA EKOLOGIKOAK

Natura-gune babestuak

Parke naturala/Parque natural

PN3: Valderejo

Natura 2000 Sarea

RN09: Ebro ibaia/Río Ebro

RN18: Sobrón

RN21: Valderejo

Interes geologikoko lekuak

L15, Antiguos deslizamientos de Sobrón

L17, Escarpes de Peña Arcena

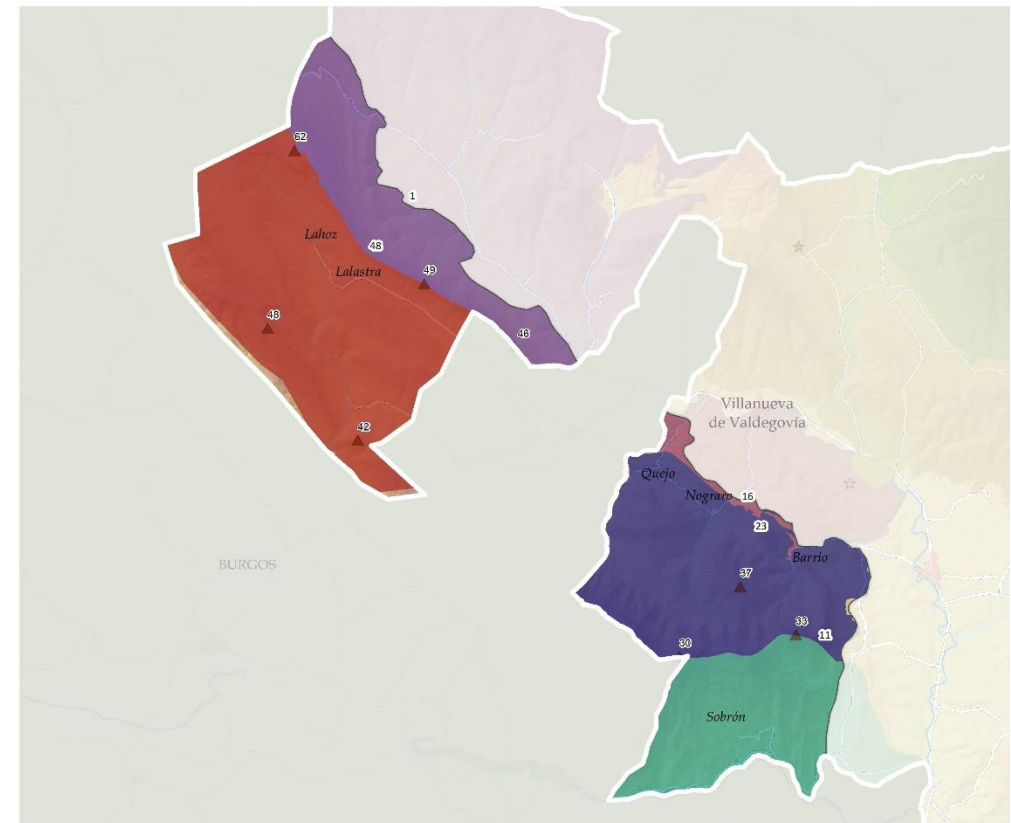
LAG eta
Azpiegitura
berdea

Bioerreserbak

B26: Río Ebro

B40: Sobron

B42: Valderejo

Arabako Lurralde Historikoko Paisaia Berezien
eta Apartekoen Katalogoan1: Sierra de Bóveda y depresión de
Vallespinosa

11: Montes de Sobrón -

16: Sierra de Árcena

23: Cultivos de Quejo - Gurendes a Villanañe

48: Valderejo

Paisaia-baliabide inbentariatuak

Gailurrak

▲ 30: MOTA

▲ 33: BACHICABO

▲ 37: COSTORIA

▲ 42: SANTA ANA

▲ 46: KARRIA

▲ 48: VALLEGRULL

▲ 49: ARRAYUELAS

▲ 62: RECUENCO

VALDEREJOKO MENDILERROA, GAUBEA/GOBIA ETA ARCENA

DINAMIKAK

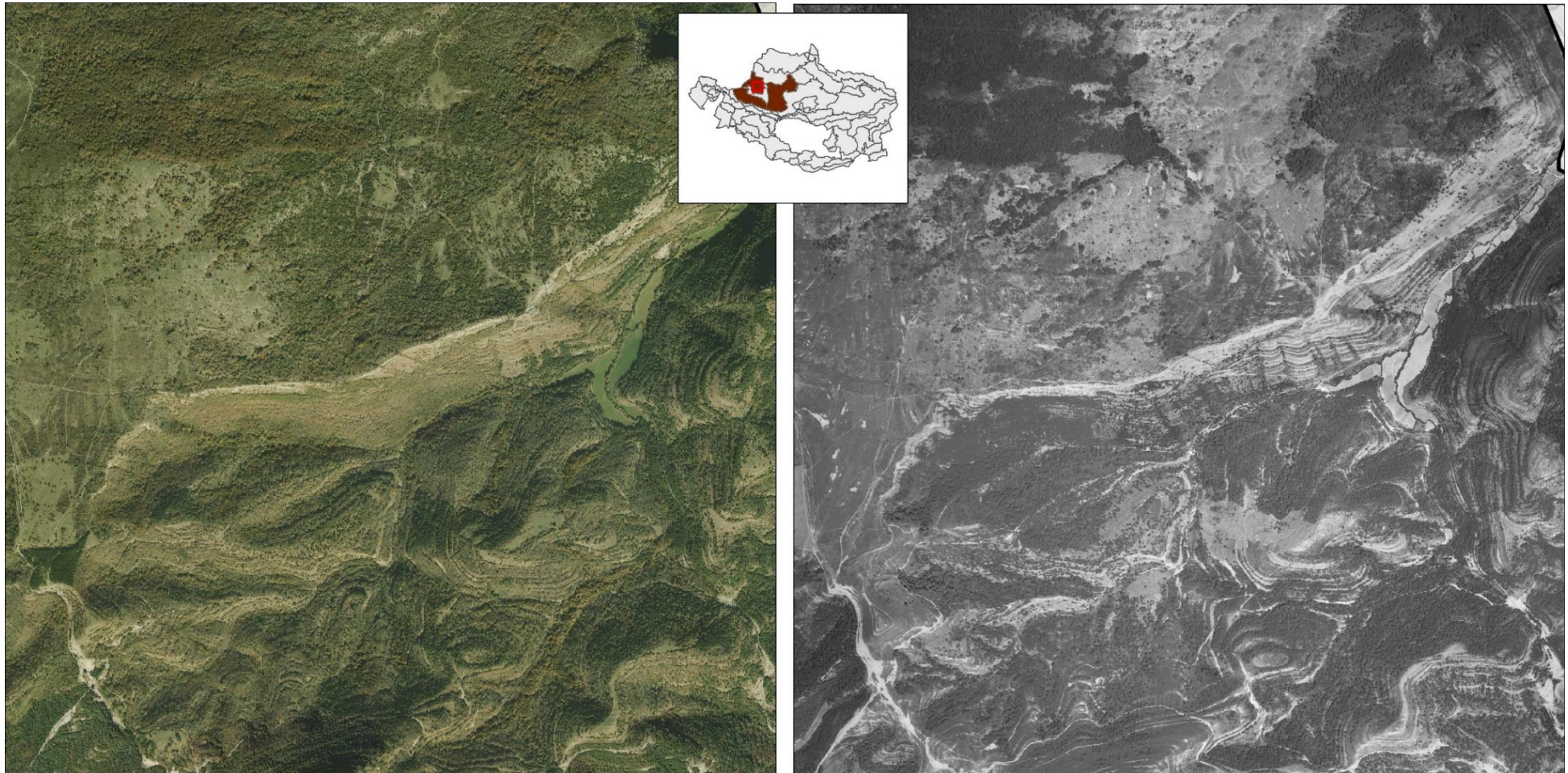
Eremu Funtzionaleko mendilerro gehienetan bezala, abeltzaintza estentsiboaren eta beste aprobetxamendu tradizional batzuen presioaren beherakadak basoen berreskuratze natural motel baina progresiboa eragin du. Bestalde, gizakiaren esku-hartzeak pinu gorriaren garapena erraztu du, baso-errendimendu handiagokoa, hostozabalen aldean (pagadiak, erkametzak eta karraskak).

Babes irudipean deklaratzek, nolabait, paisaiaren etorkizuneko egonkortasuna bermatzen du.

Antzina-antzinatik ia eraldatutako haranak dira, eta haien komunikazio txarrak uzte handia baldintzatu du.

DINAMIKAK (PRESIO NAGUSIAK)

- Jolas-presioa handitzea.
- Abeltzaintzako aprobetxamendua eta nekazaritza-jarduera bertan behera uztea.
- Gune tradizionaletako eta herrixketako eraikin batzuk uztea eta hondatzea.
- Nukleo tradizionalaren kanpoaldea aldatzea. Baso landaketak.
- Klima-aldaketaren ondoriozko zenbait baso-masaren kalitate-galera eta gainbehera.



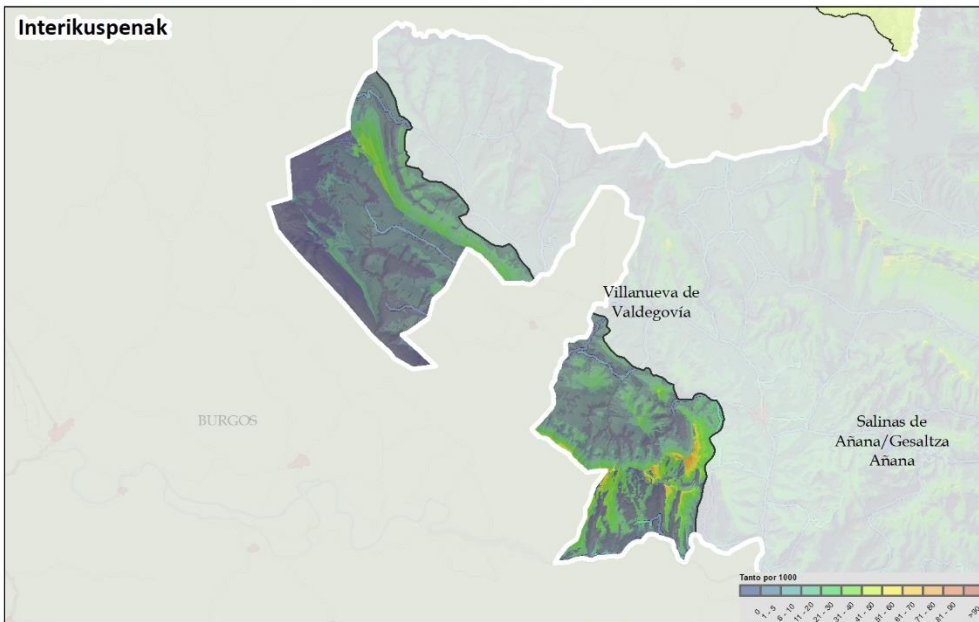
iri

Gaurkotasuna

1945-46

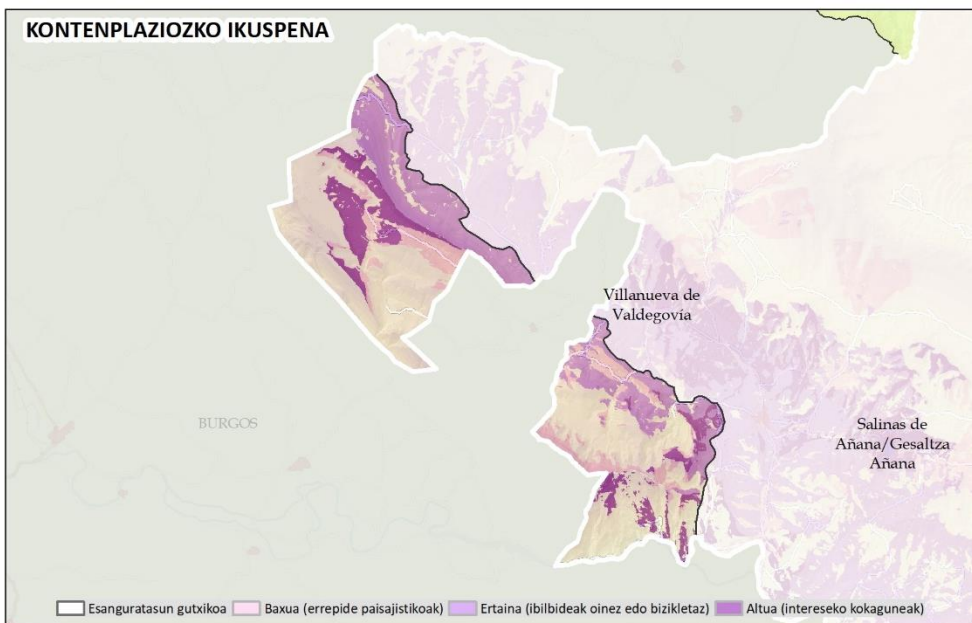
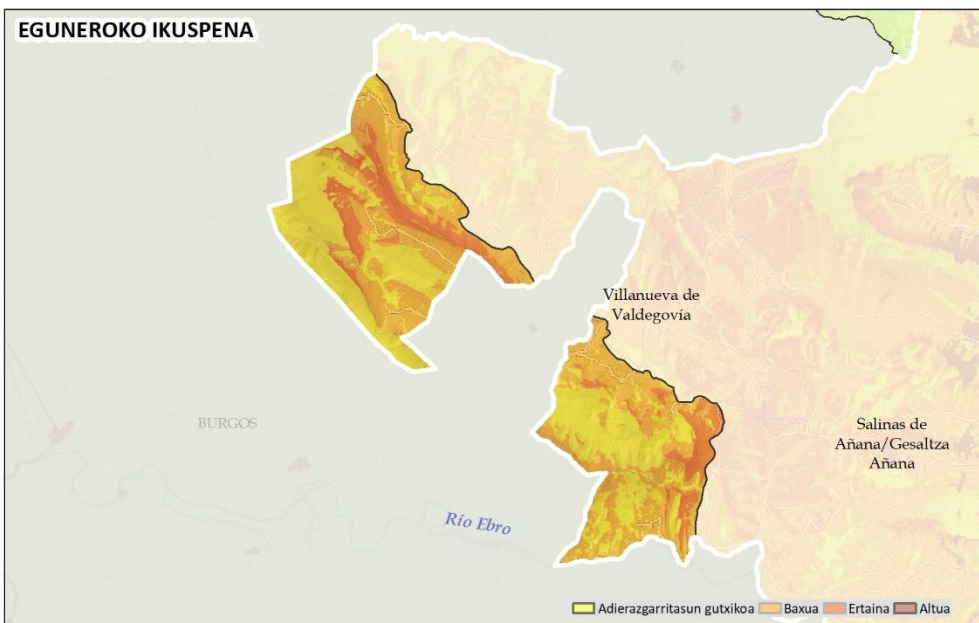
VALDEREJOKO MENDILERROA, GAUBEA/GOBIA ETA ARCENA

EBALUAZIOA: IKUSGARRITASUNA



Mendilerro horiek osatzen duten unitate bisual handia, Gaubea eta Pobes mendiak, Omecillo bailarari dagokiona, hego-mendebaldetik ixten duen hondo eszenikoa da..

Ikuspen-balioak ertainak eta altuak dira iparraldera eta ekialdera begira dauden isurial-deetan, eta txikiak, berriz, gainerakoetan.



VALDEREJOKO MENDILERROA, GAUBEA/GOBIA ETA ARCENA**EBALUAZIOA:**

KALITATEA: Kalitate handia, Araba erdialdeko eremuari buruzko balorazioan ez ezik, baita testuinguru zabalagoan ere. Lurraldearen zati handiengan, balio estetiko handiko elementuak daude, bai eta karakterizazioarekin lotutako berezitasun kultural eta natural garrantzitsuak ere.

HAUSKORTASUNA: Hauskortasun handiko eremuak. Basoaren dentsitate handiak izkutatzeke nolabaiteko gaitasuna izatea ahalbidetzen duen arren, mendi-magalek malda handia dute eta, beraz, oso ikusgarri daude; alderdi horri ikuspen handia gehitzen zaio eremu batzuetan. Beste batzuetan, ikuspen eskasak ikusmen hauskortasuna gutxitzen du, batez ere kubeta barruan eta haitzarteetan. Edonola ere, bere balio naturalak oso altuak dira eta unitatea markatzen dute. Nolabaiteko inpaktu bisuala duen jarduera bat kamuflatzea zaila izango litzateke, eta eragin larria izango luke haren izaeran. Bestalde, oso bisitatu da, eta, beraz, ikusizko irisgarritasun oso handia duten eremuak ditu.

ONDORIOAK**Ahuleziak**

- Paisaia naturalaren hedadura zabala, hainbat administrazioi kudeatua, aldaketak egin baititzakete antolamenduan.
- Despopulazio-prozesu larria duen lurraldea. Nekazaritzaren eta abeltzaintzaren bizirau-pena arriskuan jartzen duen dinamika ekonomikoa belaunaldi aldatzeko zailtasuna.

Mehatxuak

- Nekazaritza- eta abeltzaintza-jarduera bertan behera uztea: haran-hondoak sastrakatzeta eta baso-masan dauden soilgune urriak desagertzea. Larreak sastrakatzeta mendi-mazetetan eta plataformetan.
- Gaizki integratutako nekazaritzako eta abeltzaintzako nabe handiak.
- Klima-aldaketaren eragina da paisaia naturalaren gaineko mehatxu nagusia. Klimaren berotzeak pisu bioklimatikoak igotzea eta udako lehorte handitzea dakar. Banaketaren mugan dauden egitura atlantikoak bereziki kalteberak dira. Izurriteak eta gaixotasunak, espezie exotiko inbaditzaileen hedapena eta suteak dira paisaian aldaketa garrantzitsuak eragin ditzaketen arrisku nagusietako batzuk.

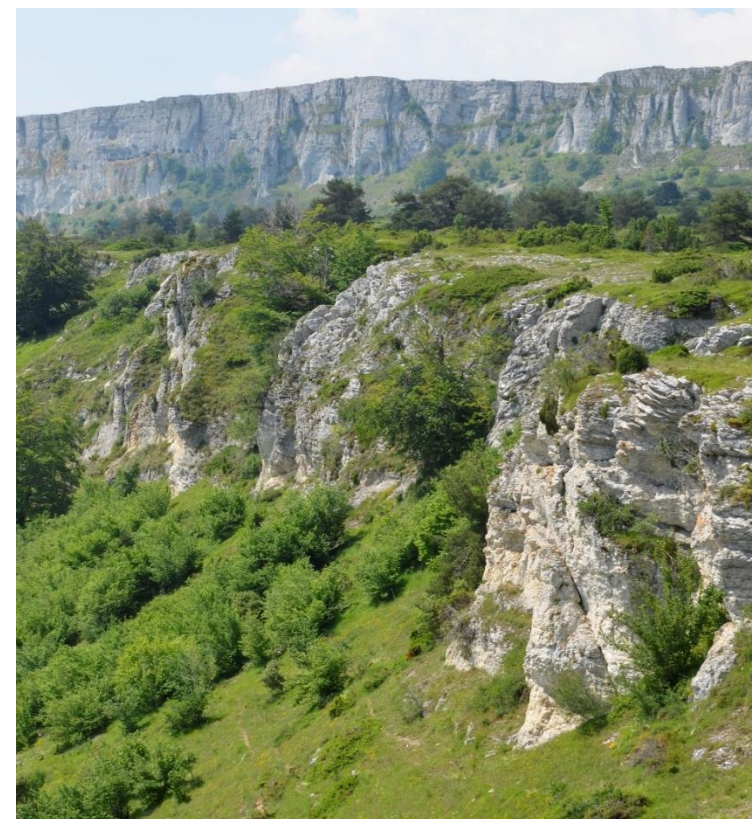
Indarguneak

- Paisaia naturaleko edo erdi-natureleko elementuen hedadura garrantzitsua, batzuk bereziak eta asko ingurumenaren aldetik babestuenak.

- Lurraldearen zatirik handienak ingurumen-babesa du.
- EAE osorako funtsezkoak diren funtzio ekosistemikoak (uraren zikloa, airearen kalitatea, etab.), ezinbesteko mantentze-lanetarako konpentsazioa behar dutenak.
- Kultura- eta paisaia-intereseko basoak, bertako biztanleek eta bisitariek asko estimatzen dituztenak.

Aukerak

- Baso-paisaia kontserbatzeko eta hobetzeko jarduketak sustatzea, azpiegitura berdean txertatuz.
- Mendiak eskaintzen dituen zerbitzu ekosistemikoak, hiri- edo nekazaritza-izaerako beste eskualde batzuk garatzeko beharrezkoak direnak, kontserbatzeko beharrezkoak diren jarduketei ekiteko beharrezko sentsibilitate soziala handitzea.
- Eusko Jaurlaritzak eta Europar Batasunak bultzatutako ekimenak, klima-aldaketari eta azpiegitura berdeari buruzko proiektuetan inbertsio handia egiten dutenak.



VALDEREJOKO MENDILERROA, GAUBEA/GOBIA ETA ARCENA
PAISAIAREN KALITATE HELBURUAK. PLANGINTZA, KUDEAKETA ETA JARRAIPIEN PROPOSAMENA

Paisaia-unitate osorako proposamen integrala erakusten da. Geodatuak 1: 10.000 eta 1: 25.000 bitarteko eskalan garatu dira, eta horrek lurraldearen kudeaketan eta antolamenduan integrazioa ahalbidetzen du. 4. Dokumentuan (Helburuak, proposamenak eta adierazleak), planteatutako PKHak lortzeko ekintzak garatzen dira. Nabarmendu behar da PKH espezifikoenak eta garrantzitsuenak erakusten direla, eta horiek lortzeko ekintzak lehentasunezkoak direla eta aurrera eramateko potentzialtasuna dutela.

Paisaia kontserbatzeko eta haren balioa nabarmentzeko formulatutako PKH erabakigarrienak, paisaia babesteko eta kudeatzeko ekintzak eskatzen dituztenak, honako hauek dira:

PU multzoa paisaia naturala kontserbatzeko PIBE gisa identifikatzea. Karakterizazioarekin lotutako osagaien babesa sustatzen da. Paisaia integratzea PUaren zati handi bat hartzen duten indarreko babes-tresnetan.

Kalitate ekologikoko eta paisaia-kalitateko nekazaritza-erabileraren kontserbazioa sustatzea, bai eta haren hobekuntza paisajistikoa, ekologikoa eta funtzionala ere.

- Lurzoru urbanizaezinean eraikinak ugaltzea eragozteko eta haien bolumetria, azalera, koloreak eta materialak arautzea, nekazaritzako eta abeltzaintzako lanak egiteko beharrezkoak direnean, lizentziak eta baimenak ematerakoan.
- Zuzeneko laguntzak sustatzea ezpondak eta itxitura tradizionalak berreskuratzeko, bereziki heskai biziak eta nekazaritza-funtzioa galdu duten lursailak. Ibai-ibilgu txikiei lotutako landaredia berreskuratzea.
- Nekazaritza-paisaia kontserbatzeak berekin dakar haren kudeaketa, 4. dokumentuan deskribatutakoa, zeinak laburbiltzen baitu sistema tradizionalari eusten laguntzen duten eta erabilera-aldaketak eragozten dituzten politikak abian jartzea. Lotutako ustia-tegi txikien lehen mailako jarduera sustatzea.

Paisaia-balio handiko dinamika antropiko moderatuak (**paisaia eraldatua**) dituen paisaia **kontserbatzeko**, zuhaitzik gabeko zimen larreen eta abeltzaintza estentsiboari lotutako kordalen kontserbazioa sustatu nahi da.

Paisaia kontserbatzeko eta haren balioa nabarmentzeko formulatutako PKH erabakigarrienak, paisaia babesteko eta kudeatzeko ekintzak eskatzen dituztenak, honako hauek dira:

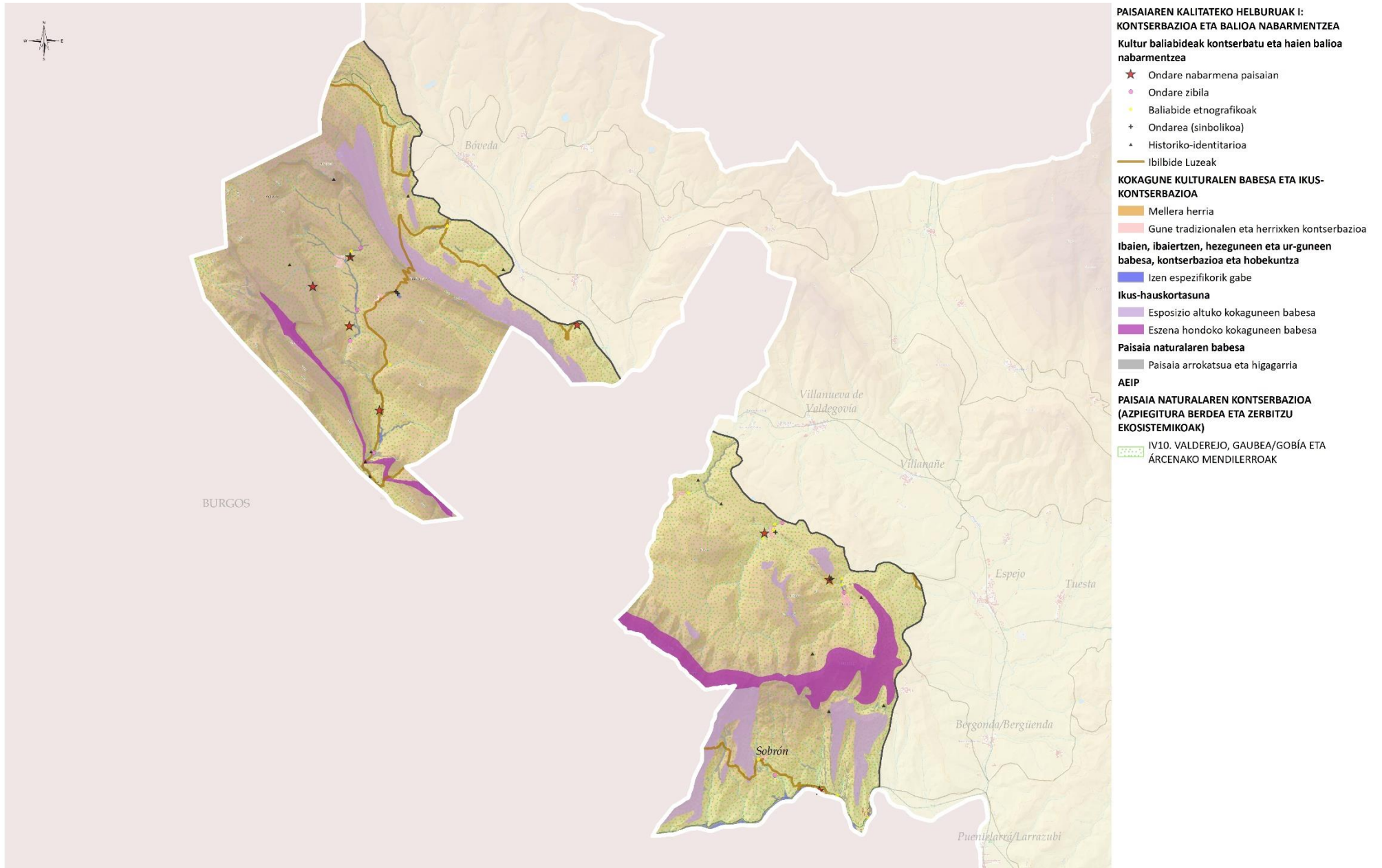
- Ingurunea babesteko eta kontserbatzeko eta **gune tradizionalen eta herrixken** ikusmen pertzepziorako tresnak aktibatzea eta garatzea.
- Biztanleak kokaguneetan mantentzera eta etxebizitza eskuratzera bideratutako neurri sozioekonomikoak sustatzea.
- Biziguneetan aurri-egoeran dauden etxebizitzak birgaitzea sustatzea.
- Ondare-balio historiko edo sinbolikoa duten osagai guztien kultura-ondarea kontserbatzea eta balioestea, oro har..

Aipatzekoa da Lahozen nekazaritza eta abeltzaintzako nabe multzo bat dagoela gunearen 'atzealdean'. Ez da lehentasunezkoa hura integratzea, salbu eta bertan behera uzten bada..

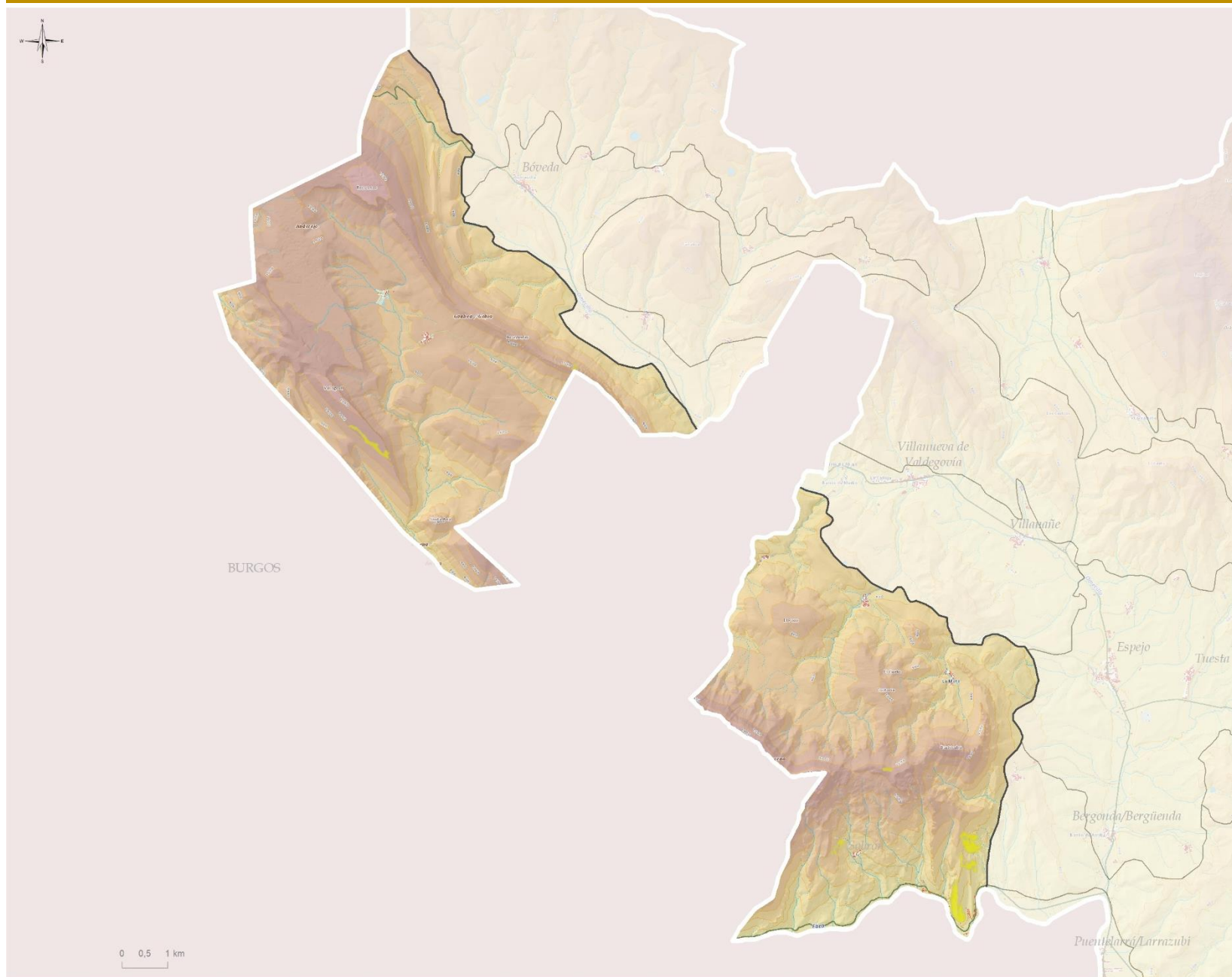
Ez da neurri berezirik behar espazioak egokitzeko edo zabaltzeko (begiratokiak eta ibilbideak), lehendik daudenekin nahikoa dela uste baita. Nolanahi ere, horiek guztiak antolamendu-tresna arruntetan sartzea proposatzen da..

VALDEREJOKO MENDILERROA, GAUBEA/GOBIA ETA ARCENA

PAISAIAREN KALITATE HELBURUAK. PLANGINTZA, KUDEAKETA ETA JARRAIKEN PROPOSAMENA



VALDEREJOKO MENDILERROA, GAUBEA/GOBIA ETA ARCENA

PAISAIAREN KALITATEKO HELBURUAK II:
KUDEAKETA ETA ANTOLAMENDUA

Hobetu daitekeen paisaia naturala

- Ikus-irrigarritasun handiko kokaguneetako bazkalekuen eta sastrakaren paisaia eta ekologiaren hobekuntza sustatzea