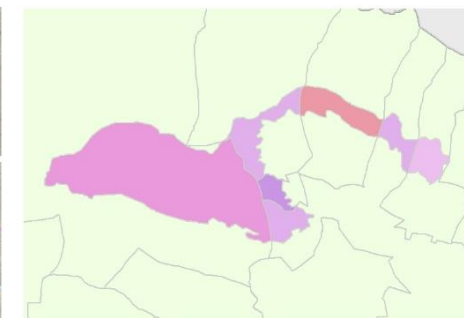
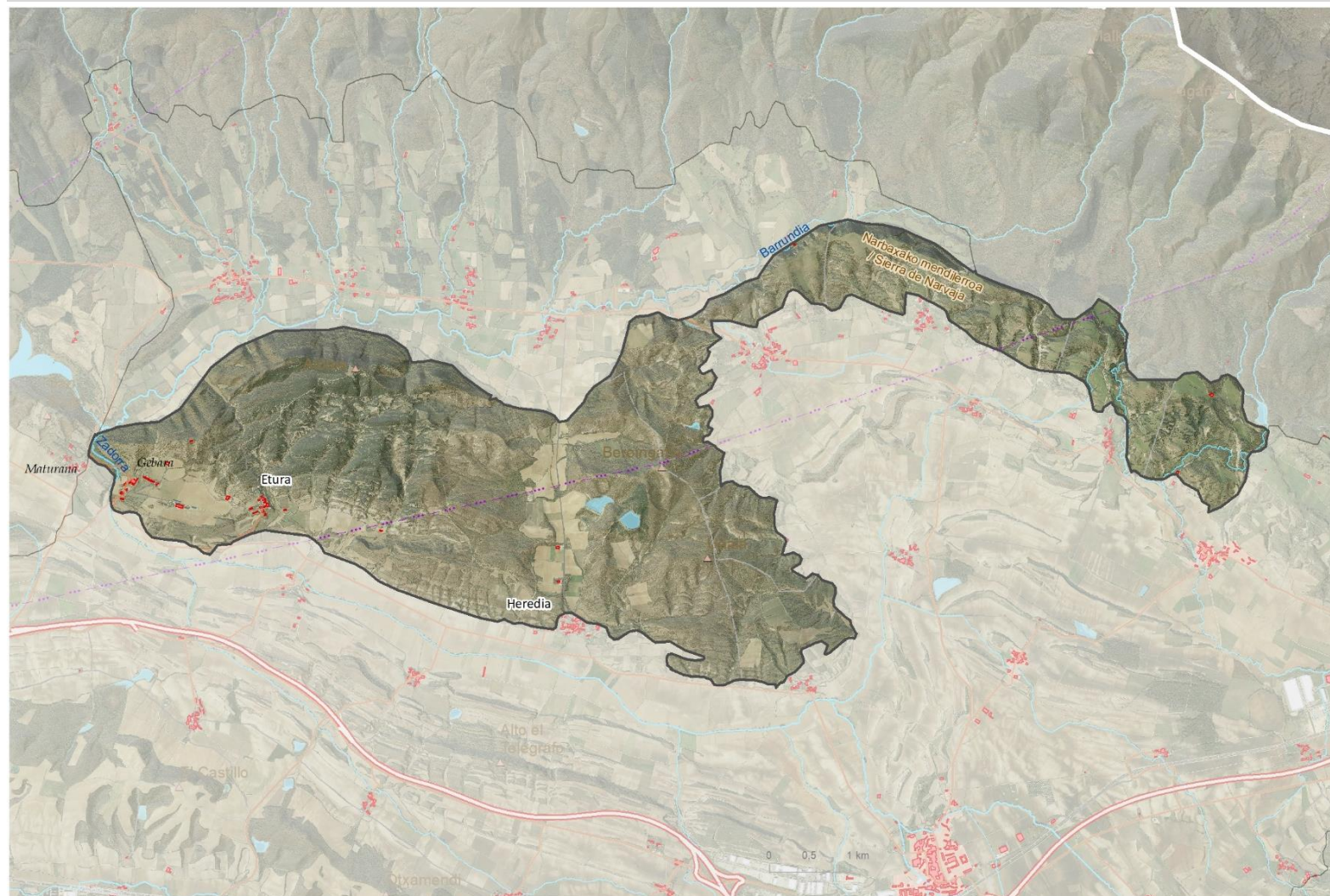


## ALDAIA ETA NARBAIZA MENDIAK

## KOKALEKUA



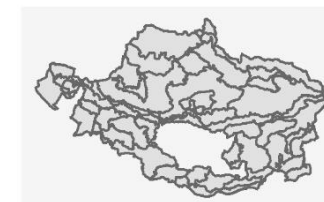
## Municipios/Udalerriak

- 64,3% Barrundia
- 18,7% San Millán / Donemiliaga
- 8,5% Asparrena
- 5,3% Zaldondo
- 3,2% Agurain / Salvatierra



Azalera (ha): 3010

Bataz besteko malda	Altitude minimoa	Altitude maximoa	Bataz besteko altitud e
13	545	788	645



## DEFINIZIOA ETA IZAERA

Aldaiako mendiak eta Larrangako serrezuela apalak, mendebalderantz, eta Narbaizakoak, ekialderantz, indar gutxiko erliebeak dira, 600 eta 800 m artekoak. Mendi-magal intrinkatuak dituzte, eta horietan, Mediterraneo azpiko eta Mediterraneo landaredia ez dator bat Unitate mugakideetako paisaia atlantikoarekin (Urrunaga- Uribarria- Ganboa-Barrundiatarrekin).

Kokapen estrategikoak protagonismo berezia ematen die Lautadatik independizatzeko. Gainera, identitate garrantzia dute, Gebaratarren Gazteluaren aurriek adierazten duten bezala; izan ere, leinu boteretsu horrek mendeetan zehar gotorleku hori erabili zuen haranaren hondoko galtzada eta bide sare garrantzitsuetatik igarotzea kontrolatzeko.

## ALDAIA ETA NARBAIZA MENDIAK

## DEFINIZIOA ETA IZAERA

Batez ere, kareharriz, kalkarenitaz eta marga kretazikoz osatuta dago litologia, eta sakan ugari higidura handia dute. Askotan, lurzoru margotuak landaretzaz estali dira.

Basoek azaleraren erdia baino zertxobait gehiago hartzen dute. Formazio nagusia erkameztiak (*Quercus faginea*) dira, nahiz eta gazte-masak eta indar gutxikoak izan, antzinako gehiegizko artzaintzaren eta larre-lurrak irabazteko jasan dituzten suteen maiztasun handiaren ondorio gisa. Abere-zama gutxitzeak horien zati handi bat sastraka bihurtzea ekarri du. Artadiak (*Quercus rotundifolia*), erkameztiak bezala, lurzorurik pobreenetan eta erakusketa eguzkitsuetan duten lekua berreskuratzen ari dira.

Zuhaitzik gabeko azalera, nagusiki, ipuruak, ezpelezko sastrakak edo timo-aliagarrak dira, ihi-tokiekin eta lastonarrekin batera.

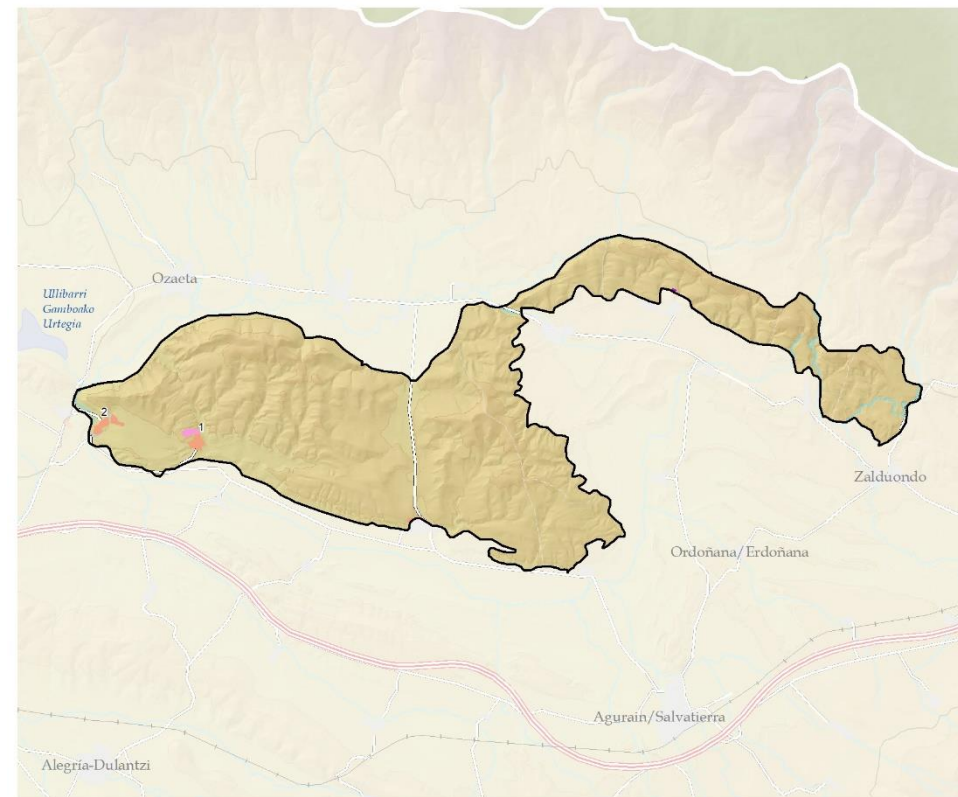
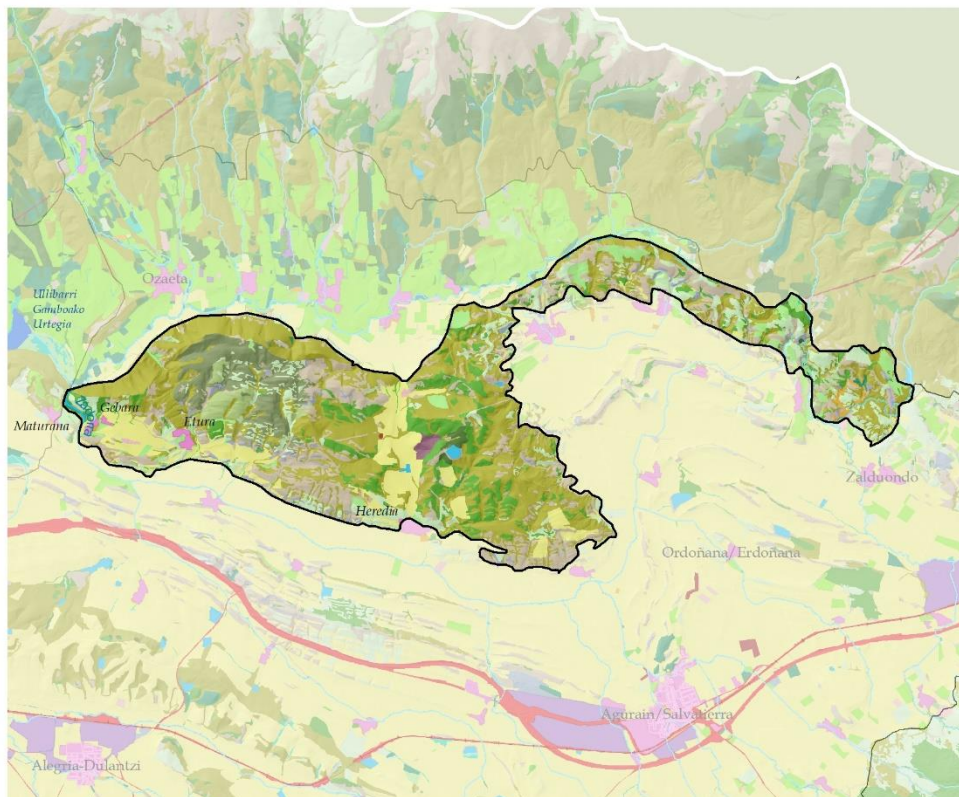
Unitatean bi nukleo txiki daude, Gebaratarren gazteluaren oinetan: Etura eta Gebara, eta laborantza-eremuak daude; horien artean, Zuhatzola eta Herendia artean, ureztatze-laborantzarako korridore txiki nagusia nabarmentzen da.

Inpaktu gisa, PU zeharkatzen duen goi-tentsioko linea nabarmendu behar da, bai eta aldi baterako eremu degradatu bat ere, putzu handi bat egitearen ondorioz.



ALDAIA ETA NARBAIZA MENDIAK

DEFINIZIOA ETA IZAERA



LANDAREDIA ETA LURZORUAREN ERABILERAK

**BASO-PAISAIA**

- HARIZTIAK, PAGADIAK ETA BESTE HOSTOGALKOR BATZUK
- ERKAMEZTIAK ETA AMEZTIAK
- ARTADIAK
- BASO MISTOA
- PINUDI MEDITERRANEOAK ETA SUBMEDITERRANEOAK
- BASO-LANDAKETA PRODUKTIBOAK
- SASTRAKADIA
- BELARDI MENDITARRAK, BELAZEAK, IHITOKIAK ETA ZOHIKAZTEGIAK

**ARREAK**

**PAISAIA LITOLOGIKOA ETA HIGATZAILEA**

- LARRE ETA SASTRAKA PETRANOAK
- KARKABAK
- HARKAIZTIAK ZUHAIZTIEKIN

**URAREN PAISAIA**

- UR-IBILGUAK
- BESTELAKO UR-GUNEA
- UR-BAZTERREKO LANDAREDI

**NEKAZARITZA ETA ABELZAINZAKO PAISAIAK**

- BELAZE ETA LABORE ATLANTIKOAK
- ZUHAIZTI MISTOAK ETA HESKAIKAK
- LUR GOLDAGARRIA
- BARATZEAK ETA FRUTA-ARBOLAK
- NEKAZARITZA ETA ABELZAINZAKO KOKALEKU ISOLATUAK

**ERALDAKETA HANDIKO PAISAIAK**

- GIZA KOKALEKUAK
- MEATZE-USTIATEGIAK
- AZPIEGITURA ENERGETIKOAK

GIZA KOKALEKUAK

- ZABALGUNEA ETA EKIPAMENDUA
- LANDA-GUNEAK ETA HERRIKAK
- INDUSTRIALA ETA KOMUNIKAZIO-SAREA

-BIZTANLEGUNE-

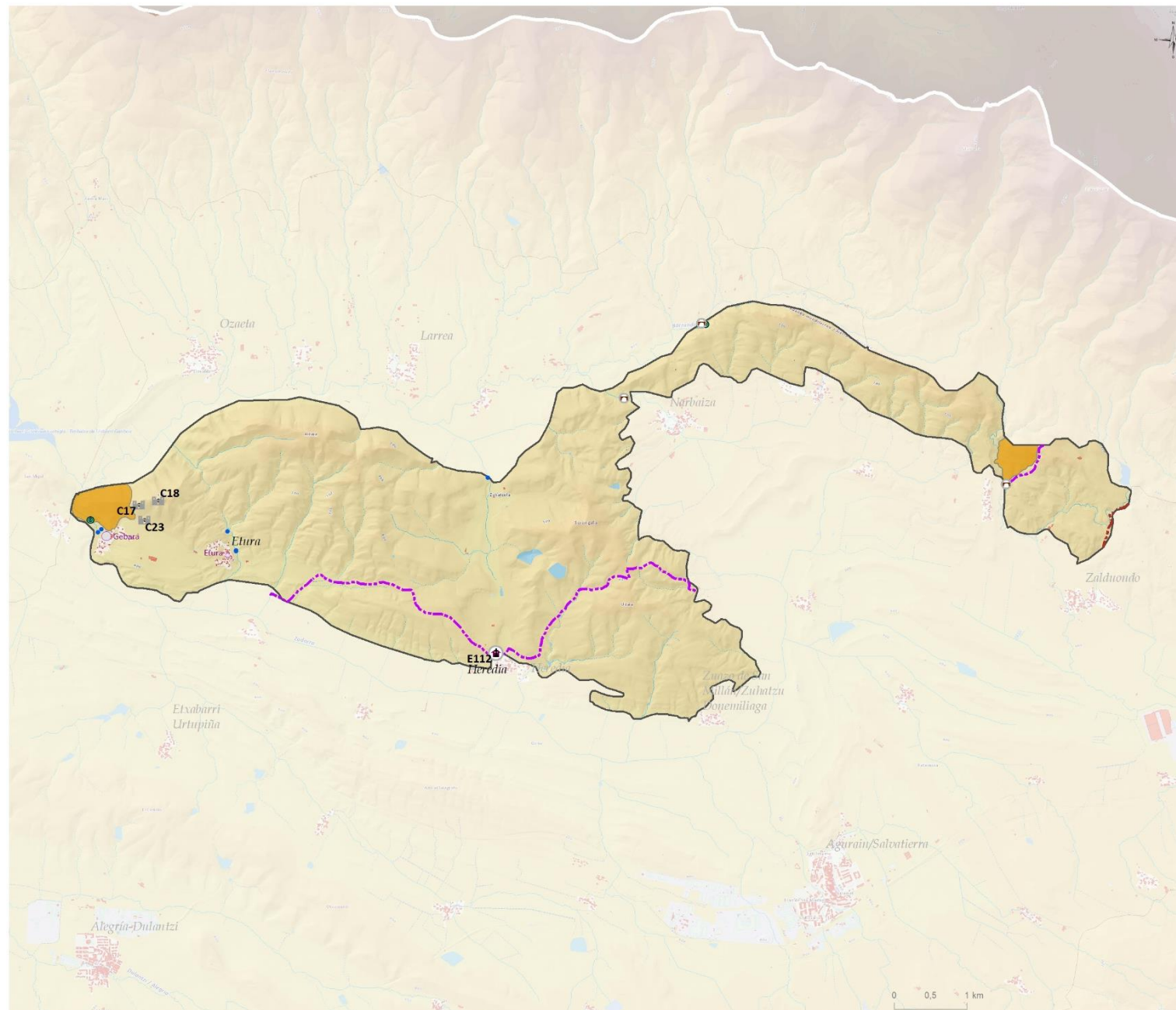
- 1: Etura
- 2: Gebara

1:110.000



## ALDAIA ETA NARBAIZA MENDIAK

## DEFINIZIOA ETA IZAERA

**BALIO KULTURALAK, HISTORIKOAK ETA IDENTITARIOAK****Erlijosoa**

- Baselizak (1)

**Defentsa**

- Gazteluak eta dorreak (3)

**Zibila**

- Zubia (3)
- Errotak, irin-errotak eta olio-errotak (2)

**Etnografikoak**

- Iturria-ikuztegia-Edaska (6)

**Sinbolikoa**

- Hilerria (1)

**Ibilbide historikoak**

- Done Jakue bidea
- Posta bidea

**Gune historiko-identitarioak**

- Poblado fortificado de Corrosparri
- Poblado fortificado de Santa Lucía- Castillo de Gebara

**Baliabide nabarmenak paisaian**

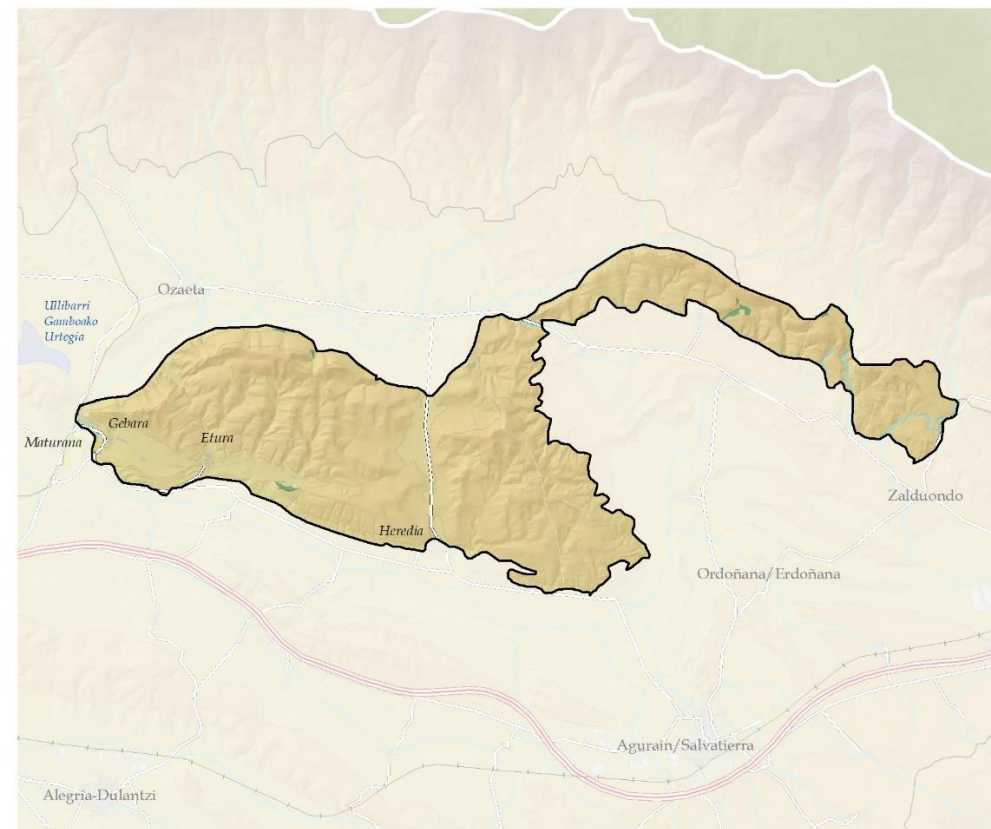
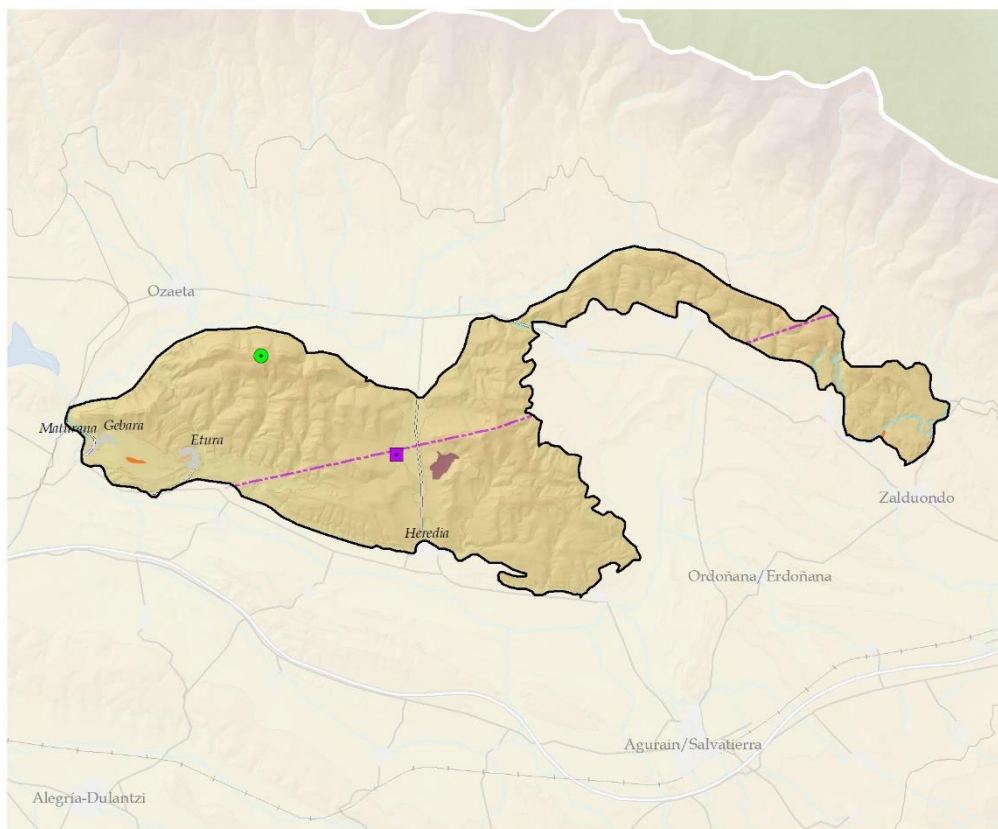
- C17, CASTILLO DE ALTAMIRA
- C18, CASTILLO DE GUEVARA (RUINAS)
- C23, TORRE PALACIO DE LOS GEBARA
- E112, ERMITA DE SAN BARTOLOMÉ

**Kokalekuak****Ondare-baliabideak gunean**

- 0 - 1 (1)
- 2 - 4 (1)

ALDAIA ETA NARBAIZA MENDIAK

DEFINIZIOA ETA IZAERA



ERALDAKUNTZA HANDIAK ETA NABARMENAK

EREMU HANDI DEGRADATUAK

Meatze-ustiategiak

Nekazaritza eta abeltzaintzako instalazioak

Nekazaritza eta abeltzaintzako instalazio isolatua

Nekazaritza eta abeltzaintzako instalazioa giza kokalekuetan

● Telekomunikazio-antena (1)

■ Subestazio elektrikoa (1)

— Beste errepideak

--- Goi-tentsioa handia

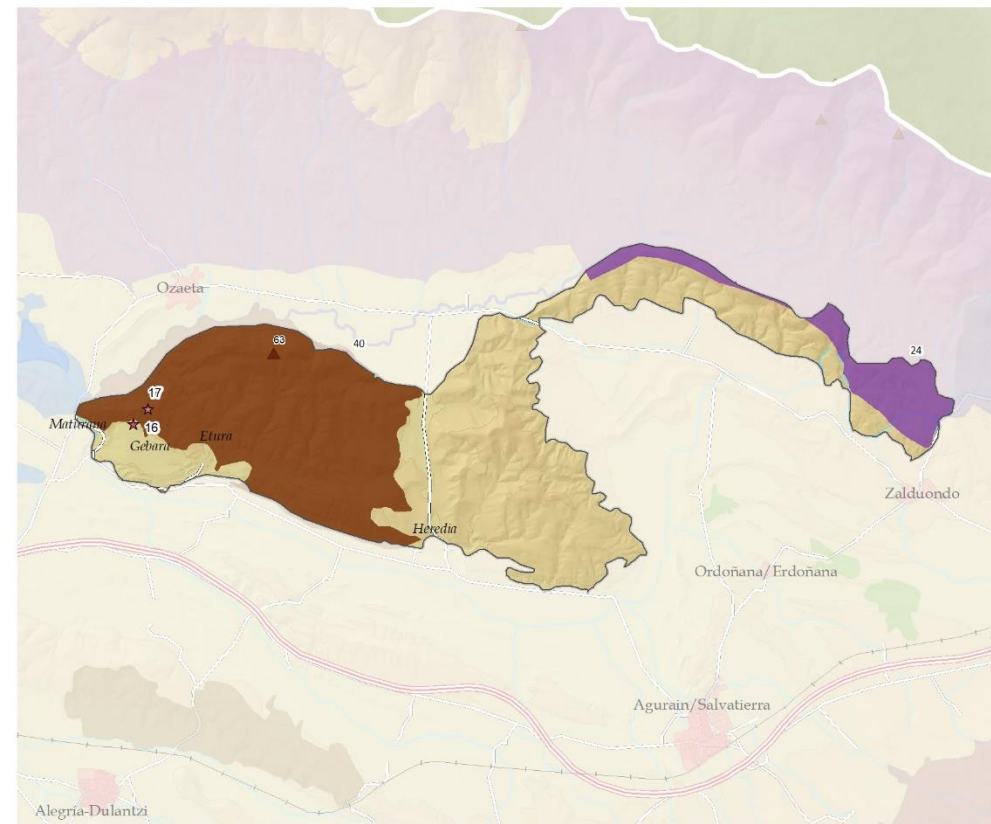
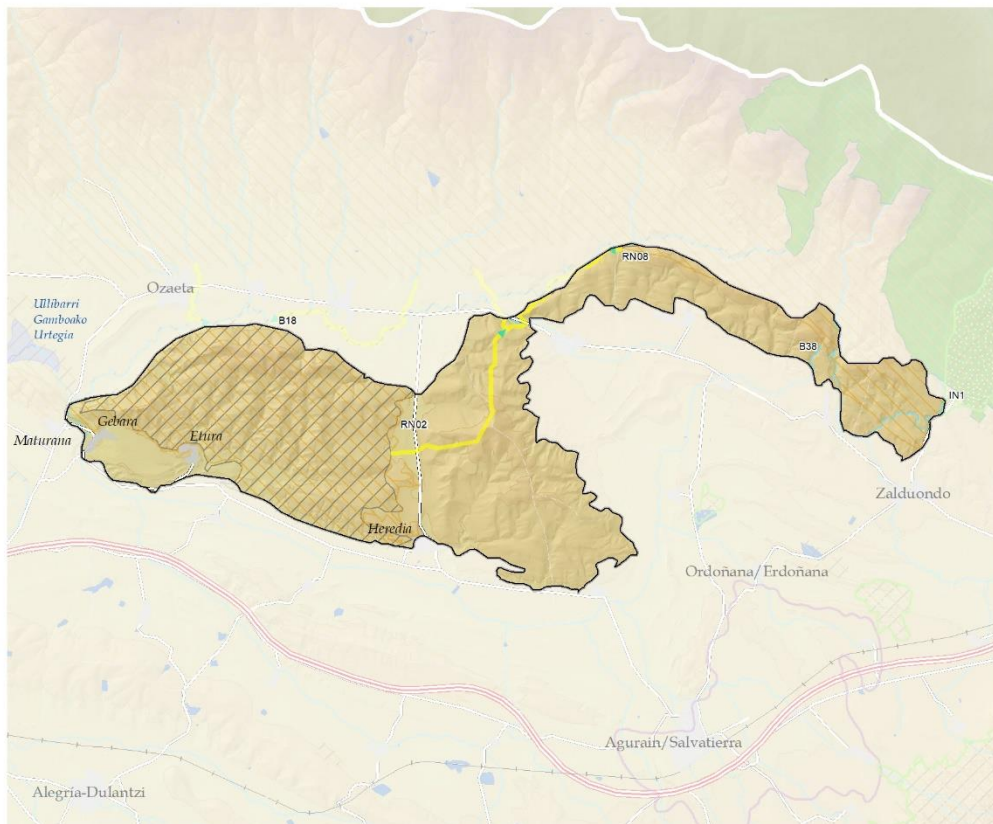
EKOIZPEN-BALIO SEKTORIALAK

■ Balio estraterjiko altuko lur goldagarria

■ Baso-produktibitatea

ALDAIA ETA NARBAIZA MENDIAK

DEFINIZIOA ETA IZAERA



BALIO NATURALAK ETA EKOLOGIKOAK

Natura 2000 Sarea

- RN02: Aldaiako mendiak/Montes de Aldaia
- RN08: Barrundia ibaia/Río Barrundia

LAG eta Azpiegitura berdea

- Korrikalariak

Bioerreserbak

- B18: Montes de Aldaia
- B38: Sierras de Aizkorri, Alzania, Urkilla-Elgea y Zaraya

Interes naturalistikoa (LAG)

- IN1: Aizkorri

Arabako Lurralde Historikoko Paisaia Berezien eta Apartekoen Katalogoan

- 24: Sierras de Elgea - Urkilla
- 40: Montes de Aldaia - Río Barrundia

Paisaia-baliabide inbentariatuak

Katalogatutako paisaia-mugarriak

- 16: Palacio de Guevara
- 17: Castillo de Gebara

Gailurrak

- 63: ALDAIA

## ALDAIA ETA NARBAIZA MENDIAK

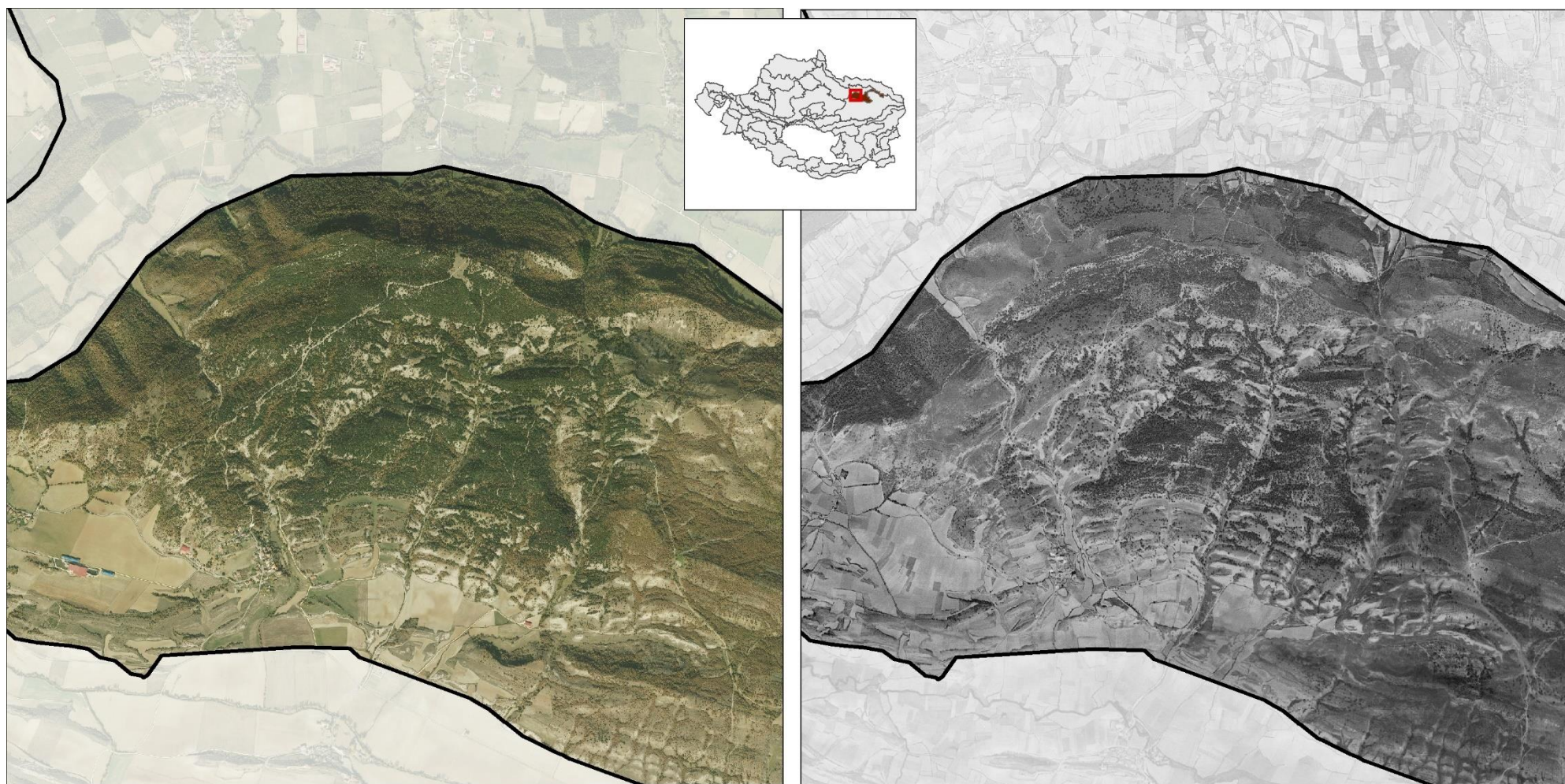
## DINAMIKAK

XX. mendera arte aprobetxamendu tradizionalako mendilerroak, egurrak eta abeltzain estentsiboa izan dira, eta horien geldialdiak jatorrizko formazioak pixkanaka berreskuratzea ekarri du. Izan ere, gaur egungo zuhaitz-formazioak oso gazteak dira. Haren azaleraren zati bat babes-figuren pean deklaratuak, nolabait, paisaiaren etorkizuneko egonkortasuna bermatzen du.

## DINAMIKAK (PRESIO NAGUSIAK)

- Klima-aldaketaren ondoriozko zenbait baso-masaren kalitate galera eta gainbehera.

- Basoaren azalera handitzea, naturalizatuta (abelt zaintza estentsiboa edo laborantza-lur-sailak bertan behera utzita) edo basoberrituta.
- Zuhaitzen bilakaera fase garatuagoetara.
- Baso-suteak, klima-aldaketarekin lotutako faktoreen ondorioz.

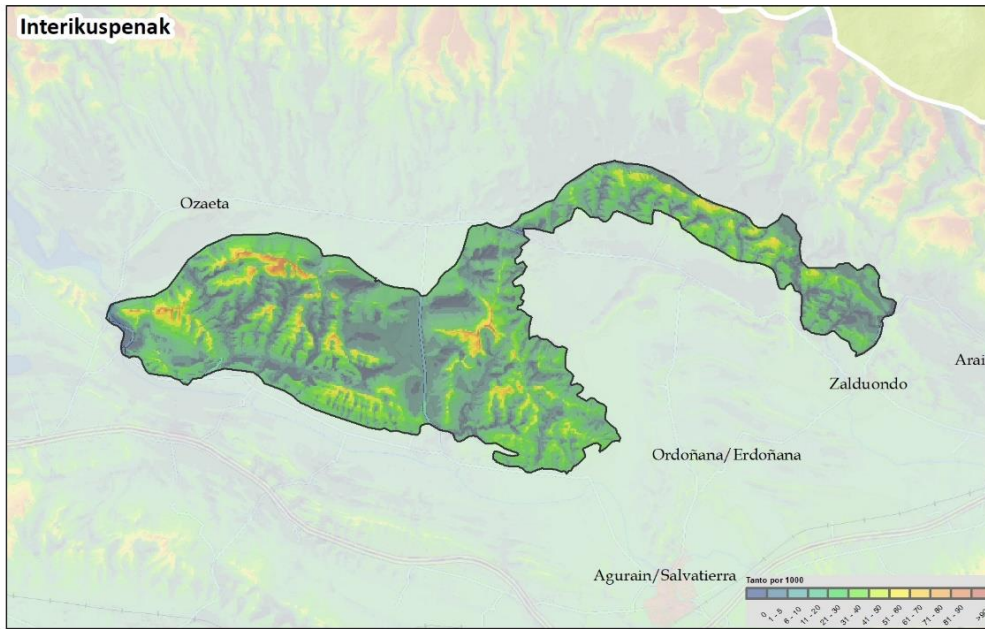


Gaurkotasuna

1945-46

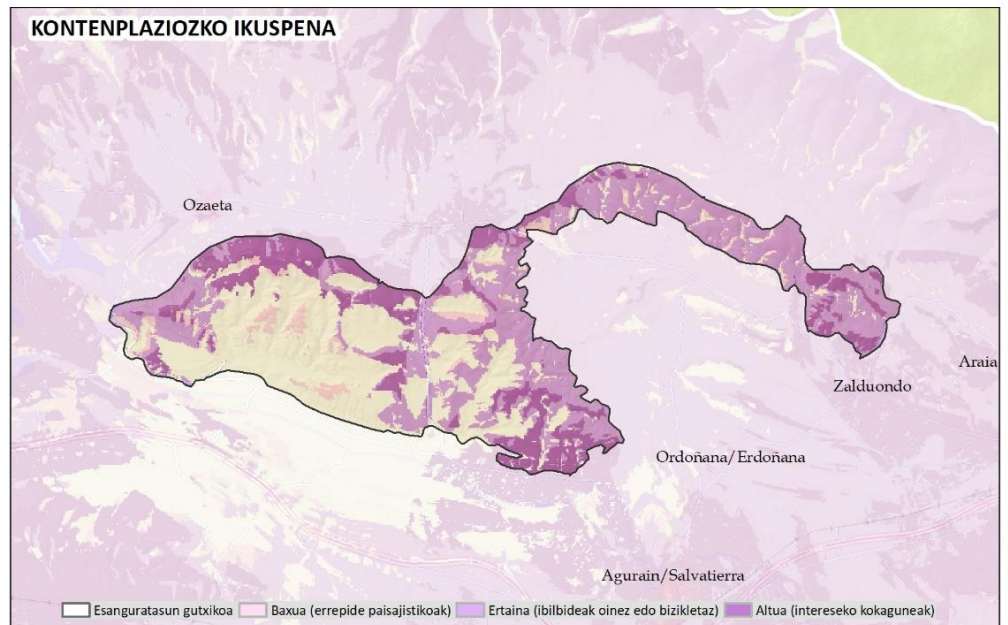
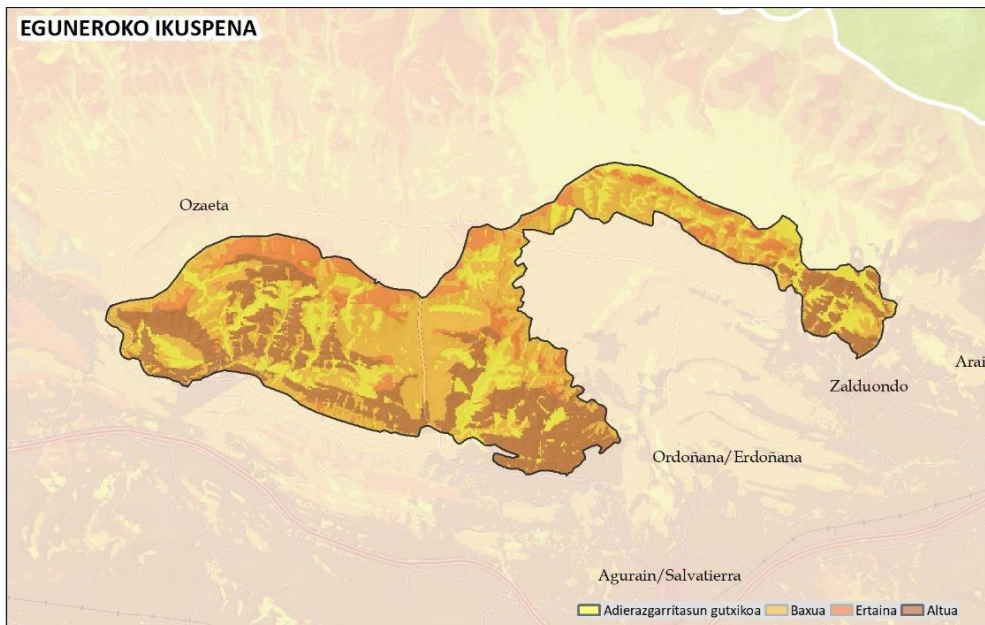
## ALDAIA ETA NARBAIZA MENDIAK

## EBALUAZIOA: IKUSGARRITASUNA



Mendiek ikusmen balio handiak dituzte Eremu Funtzionalarekin, Lautada irudikatzen duen ikus-unitate handiaren barruan daudelako. Aitzitik, barruko ikuspena oso zatituta dago, erliebea hainbat sakanatan eta isurialdeetan baitago, zenbait orientaziotan.

Hegoaldera begira dauden mendi-hegalek ikusmen-irisgarritasun handia dute egunero, Lautada zeharkatzen duten komunikazio-bide nagusietatik ikusten baitira, bereziki A-1 ingurutik.





## ALDAIA ETA NARBAIZA MENDIAK

### EBALUAZIOA:

**KALITATEA:** Kalitate ertaina. Erliebe bereziki indartsua ez den arren, eta mendi-magal bakanak dituen arren, larre-sastrakak ditu, balio estetiko ertain altuko elementuak ditu, bai eta Gebarako gaztelua bezalako kultura-gune garrantzitsua ere.

**HAUSKORTASUNA:** Hauskortasun handia: nolabaiteko inpaktu bisuala duen edozein jarduera burutzea zaila izango litzateke eta eragin larria izango luke haren izaeran.

### ONDORIOAK

#### Ahuleziak

- Mendilerroak biztanleriak balioesten baditu ere, horrek ez dio balio berezirik ematen Mediterraneoeko landaredi irekiari, nahiz eta balio ekologiko aitortua izan, ez zaie balio estetikorik ematen..
- Oso hauskorrak diren formazioak, azaleko lurzoruak dituztenak, pobreak eta, batzuetan, landare-estalkia garatzeko oso egokiak ez direnak.

#### Mehatxuak

- Estatu garatuagoetara eboluzionatzeko zailtasuna.
- Azpiegitura energetikoak edo inpaktu bisualeko jarduerak hartzen dituen unitatea, azalera artifizialak handitzeko arriskuarekin.
- Klima-aldaketa da bere mehatxu nagusia, baso-sute handien arriskua handitzea.

### Indarguneak

- Azpiegitura berdean aurreikusitako biodibertsitate-korridorea.
- Arabako Lautadako "sekundarioa" eszena-funtsa.
- Beren paisaiarekin emozionalki oso lotuta dauden eta identitate-sentimendu handia duten tokiko biztanleak.
- Biodibertsitatea, paisaia-aniztasuna eta klima-aldaketaren aurreko egokitzapena areagotzen laguntzen duten eraldaketa-eremu bateko formazio naturalak.

### Aukerak

- Baso-paisaia kontserbatzeko eta hobetzeko jarduketak sustatzea, azpiegitura berdean txertatuz.
- Mendiak eskaintzen dituen zerbitzu ekosistemikoak, hiri edo nekazaritza izaerako beste eskualde batzuk garatzeko beharrezkoak direnak, kontserbatzeko beharrezkoak diren jarduketei ekiteko beharrezko sentsibilitate soziala handitzea.
- Eusko Jaurlaritzak eta Europar Batasunak bultzatutako ekimenak, klima-aldaketari eta azpiegitura berdeari buruzko proiektuetan inbertsio handia egiten dutenak.



## ALDAIA ETA NARBAIZA MENDIAK

## PAISAIAREN KALITATE HELBURUAK. PLANGINTZA-, KUDEAKETA- ETA JARRAIPEN- PROPOSAMENA

Paisaia-unitate osorako proposamen integrala erakusten da. Dagozkion geodatuak 1: 10.000 eta 1: 25.000 bitarteko eskalan garatu dira, eta horrek lurraldearen kudeaketan eta antolamenduan integratzea ahalbidetzen du. 4. dokumentuan (*Helburuak, proposamenak eta adierazleak*), planteatutako PKHak lortzeko ekintzak garatzen dira. Azpimarratu behar da PKH espezifikoenak eta garrantzitsuenak erakusten direla, eta horiek lortzeko ekintzak lehentasunezkoak direla eta aurrera eramateko potentzialtasuna dutela.

**Paisaia kontserbatzeko eta haren balioa nabarmentzeko** formulatutako PKH erabakigarrienak, paisaia babesteko eta kudeatzeko ekintzak eskatzen dituztenak, honako hauek dira:

**PU multzoa paisaia naturala kontserbatzeko PIBE gisa identifikatzea.** Karakterizazioarekin lotutako osagaien babesaz sustatzen da. Paisaia integratzea PUaren zati handi bat hartzen duten indarreko babes-tresnetan.

**PU multzoa identifikatzea, paisaiaren kalitate eta hauskortasun handiagatik, ikus-babeseko PIBE gisa.**

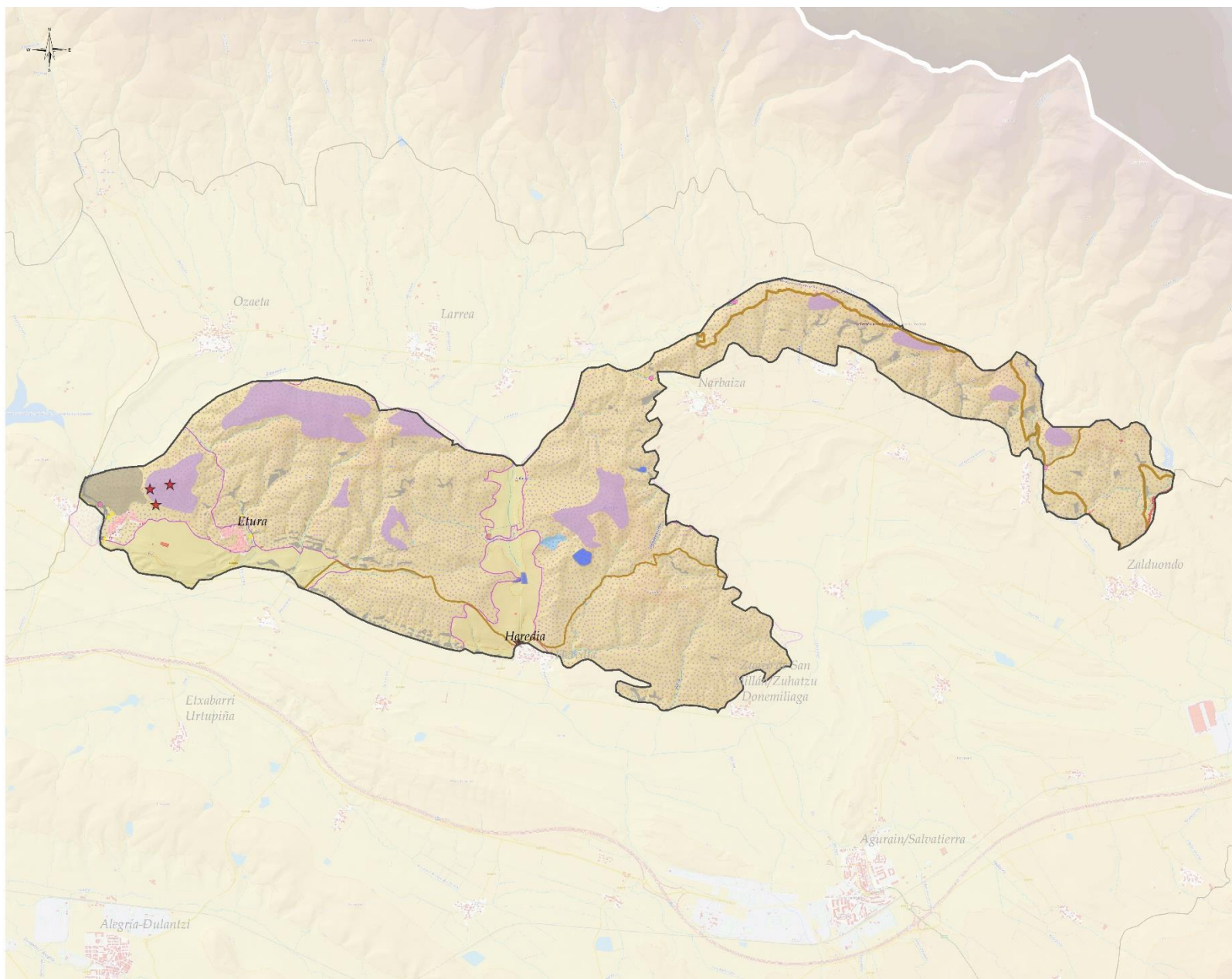
- Naturaltasunean edo aparteko paisaia-kalitatean aldaketa eragiten duen edozein eraldaketatik babesteko figuren pean sailkatzea gomendatzen da, lehendik ezarritako erabilerak mantenduz eta inpaktu bisualak sortzen dituzten jarduerak edo azpiegiturak garatzea eragotziz.

PUaren eraikitako paisaiarentzat formulatutako PKH erabakigarrienak kultura ondarea kontserbatzea eta balioestea dira. Bere berezitasuna dela eta, Maturana Gebararen kokagunea PIBE gisa independizatu da, ikusmen babesaz gain, balioa emateko eta zabaltzeko ekintzak egin daitezten. Nolanahi ere, ondare-balio historiko edo sinbolikoa duten osagai guztiak kontserbatzea, hobetzea eta haien balioa nabarmentzea proposatzen da, oro har.

Paisaia naturala hobetzeko, birsorkuntza naturalaren abiadura handituko duten ekintzak proposatzen dira, ikusmen handiko zenbait kokagunetan.



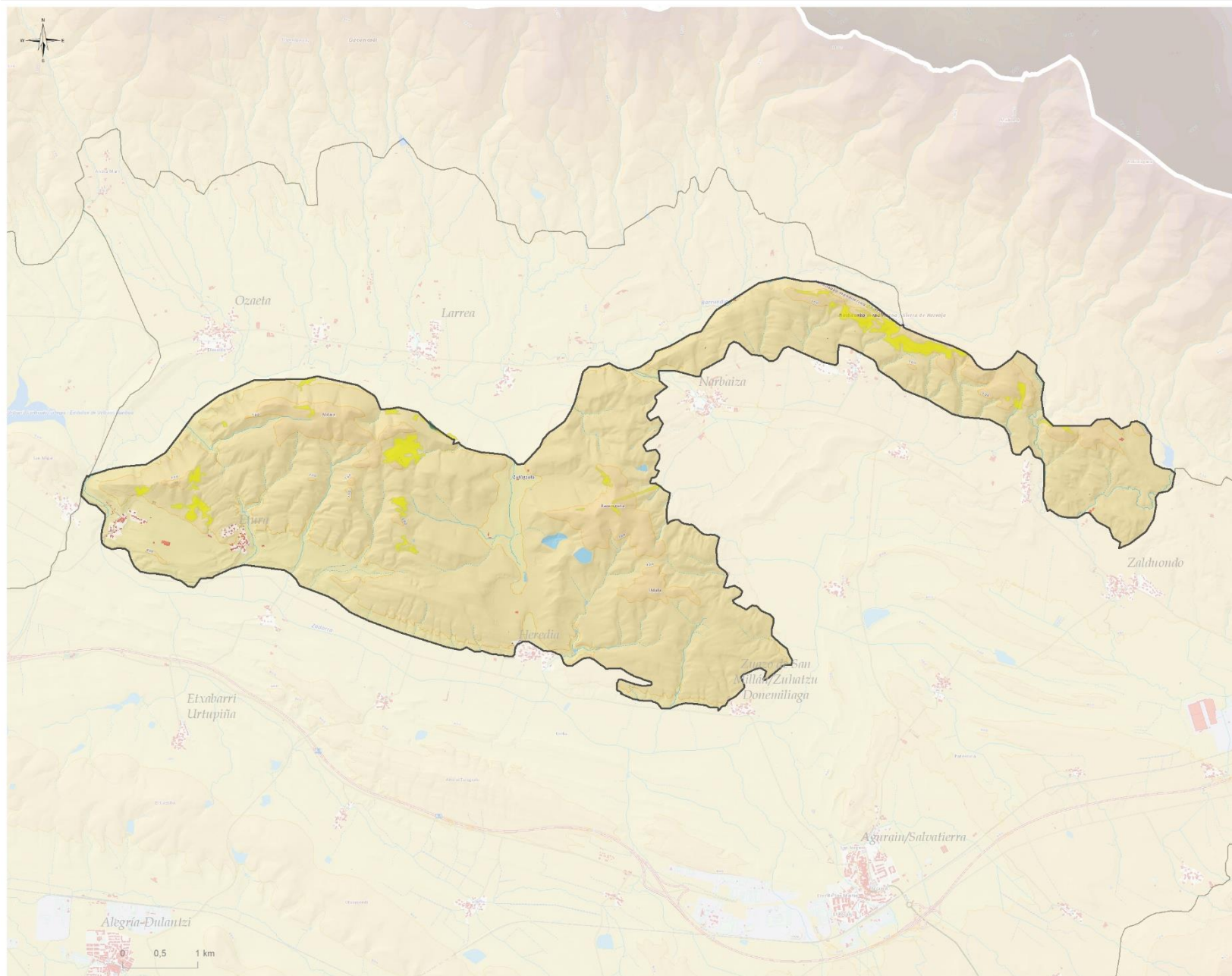
## PAISAIAREN KALITATE HELBURUAK. PLANGINTZA, KUDEAKETA ETA JARRAIKEN PROPOSAMENA



- PAISAIAREN KALITATEKO HELBURUAK I:  
KONTERBAZIOA ETA BALIOA NABARMENTZEA**  
Kultur baliabideak kontserbatu eta haien balioa nabarmentzea
- ★ Ondare nabarmena paisaian
  - Ondare zibila
  - Baliabide etnografikoak
  - + Ondarea (sinbolikoa)
  - Ibilbide Luzeak
  - PR-Tokikoak
  - Erromes Bideak
  - Gune tradizionalen eta herrixken kontserbazioa
- Ibaien, ibaiertzen, hezeguneen eta ur-guneen babesa, kontserbazioa eta hobekuntza**
- Izen espezifikorik gabe
- Haitz eta muino identitarioen babesa eta ikus-kontserbazioa**
- Santa Luzia herrixka gotortua - Gebarako gaztelua
- Ikus-hauskortasuna**
- Esposizio altuko kokaguneen babesa
- Paisaia naturalaren babesa**
- Paisaia arrokatsua eta higagarria
- PAISAIAREN INTERES BEREZIKO EREMUAK**
- PAISAIAREN KALITATE ETA HAUSKORTASUN HANDIAREN ONDORIOZ, IKUS BABESARAKO EKINTZAK BEHAR DITUZTEN PIBEAK**
- P5. ALDAIA ETA NARBAIZAKO MENDIAK
  - P7. MATURANA GEBARA

## ALDAIA ETA NARBAIZA MENDIAK

## PAISAIAREN KALITATE HELBURUAK. PLANGINTZA, KUDEAKETA ETA JARRAIKEN PROPOSAMENA

PAISAIAREN KALITATEKO HELBURUAK II:  
KUDEAKETA ETA ANTOLAMENDUA

## Hobetu daitekeen paisaia naturala

- Ikus-irrigarritasun handiko kokaguneetako
- bazkalekuen eta sastrakaren paisaia eta ekologiararen hobekuntza sustatzea