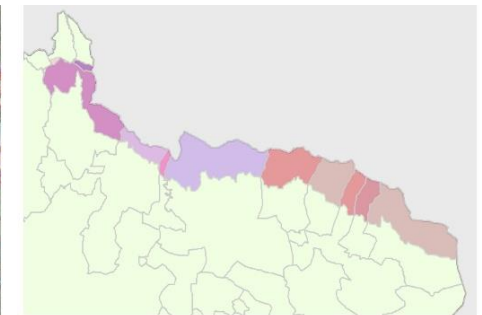
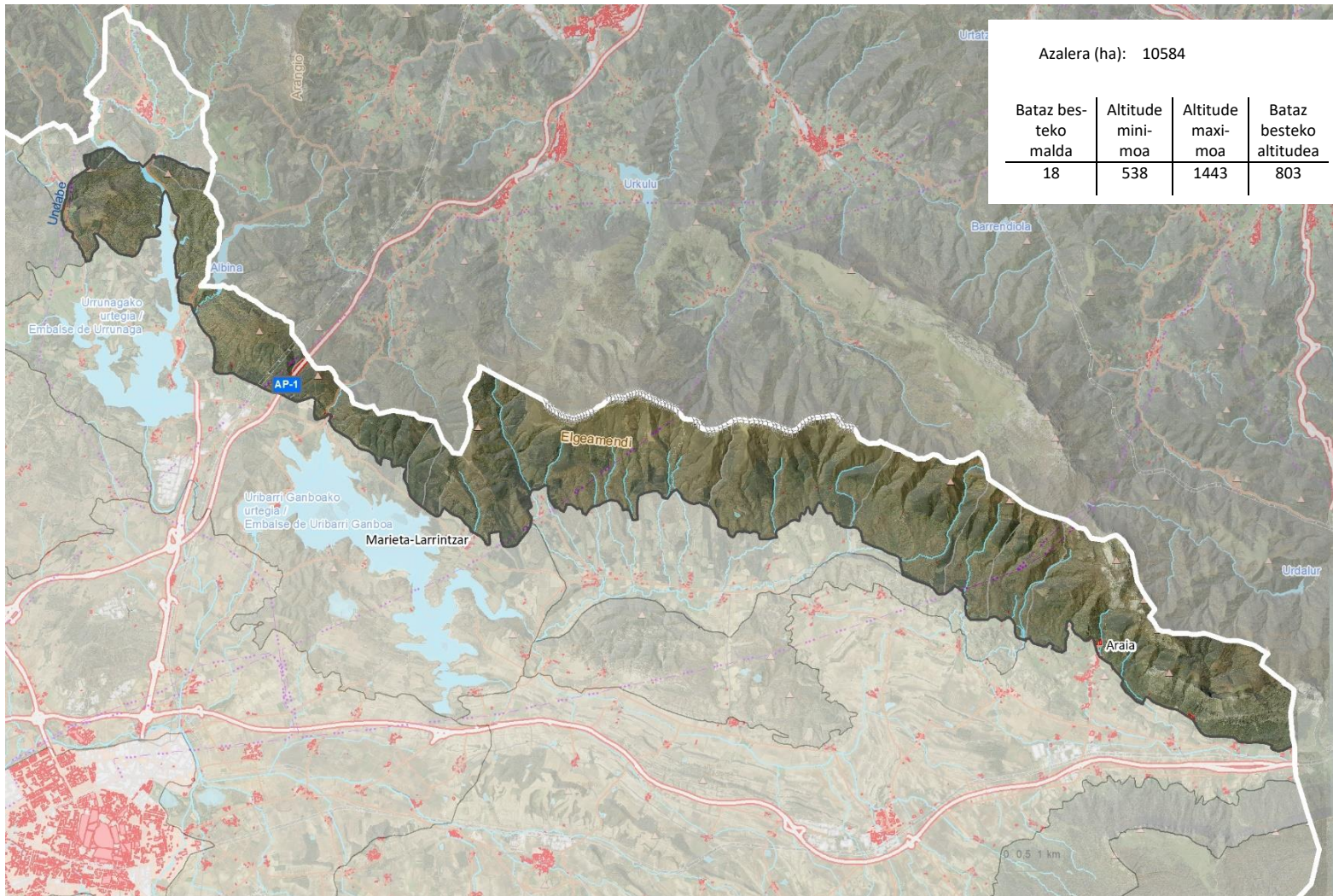
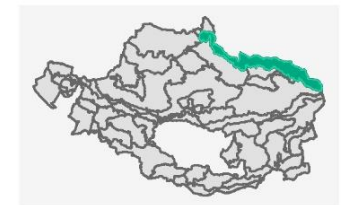
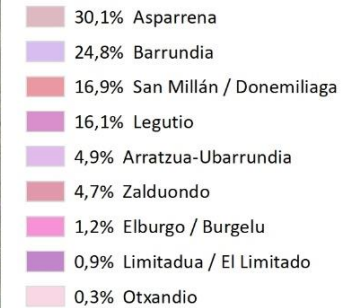


# ELGEAMENDI, URKILLA ETA ALTZANIA

## KOKALEKUA



### Municipios/Udalerriak



## DEFINIZIOA ETA IZAERA

Ikuspen handiko hareharrizko eta kareharrizko mendilerroen lerrokadura, 1200 m inguruko garaiera duten gailur biribilduena, mendi-mazelena, gehienak zuhaitz-formazioak dituzten maldak dituena. Ereku Funtzionalaren zati handi baten iparraldeko eszena-hondoa da, ekialdetik mendebalderako norabidea duena, etenik gabe, bereziki Arabako Lautadarena. Iparralderantz egiten duen luzapenak Euskadiko tontorrik altuena hartzen du, Aratz (1442 m) Altzaniako mendilerroko tontorrik garaiena delarik, bertara Araiatik iristen delarik.

Neurri batean Parke Natural izendatu dute, beren sektore ekialdekoenean. Iparralderantz hedatzen den mendigune batean integratzen dira, Euskal Mendiak izenez ezagutzen den mendikate bat eratuz, Kantauriko eta Mediterraneoako isurialdeen banalerroa dena eta Araba eta Gipuzkoako lurralde historikoen arteko muga naturala egiten duena. Litologikoki, Behe Kretazeoko materialez osatuta daude, detritiko-terrenoak, margotsuak eta kareharriak menderatuz, azken hauek erliebe nabarmenenak emanez.

## ELGEAMENDI, URKILLA ETA ALTZANIA

### DEFINIZIOA ETA IZAERA



Elgea eta Urkilla mendilerroek, zati handi batean hareharriz eratuak, kordal luze uhindua eta tontor biribilduak osatzen dituzte, non lepoak urriak diren eta muinoan ia ez dagoen desnibelik. Isurialde handi samarrek 500 metrotik gorako desnibelak gainditzen dituzte, eta horien profila ganbila edo zuzena da hegal-erdietan, eta argi eta garbi ganbila altueretan. Urkillan, amildegi sakonek zatitzen dute mendi magala.

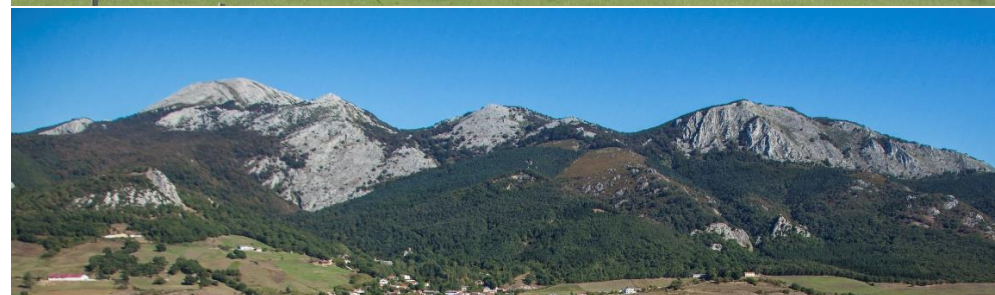
Altzaniako kareharriak malda handiak eta aldapatsuak ditu, harri biluzien gainean. Arabako Lautada eta Nafarroa lotzen dituen Arakilgo korridorea osatzen duten Eginoko Harrietako kareharrizko paredoiak nabarmentzen dira. Ereku horretan dago Hoya de La Leze, lurpeko hodi karstiko batek Eguinoko Harriekin komunikatutako haran itxia.

Nagusi diren landaretza amezti-basoak dira (*Quercus pyrenaica*), 700 eta 900 m bitarteko batez besteko hegalak estaltzen dituztenak, haritz kandudunezko hariztien (*Quercus robur*) atzean, eta mendi magal garaiak pagoaren ingurune naturala dira (*Fagus sylvatica*). Gailur gehienak zuhaitzik gabe daude, larre batek eta landa atlantikoek tapizatuta. Neguaren zati handi bat elurrez estaltzen da.

Mendilerroak, antzinatik, egur, egur eta larre iturri izan dira. Hala ere, azken hamarkadetan ugaritu egin dira konifero-landaketen aprobetxamendu intentsiboak, espezie exotikoak askotan, eta zenbait hegaletan hedadura nabarmenak lortzen dituzte. Harizti eta ameztien zati handi baten ordez, *Pinus sylvestris* eta *Pinus radiata* baso-sailak jarri dira, Lawson altzifrearekin (*Chamaecyparis lawsoniana*) nahastuta.

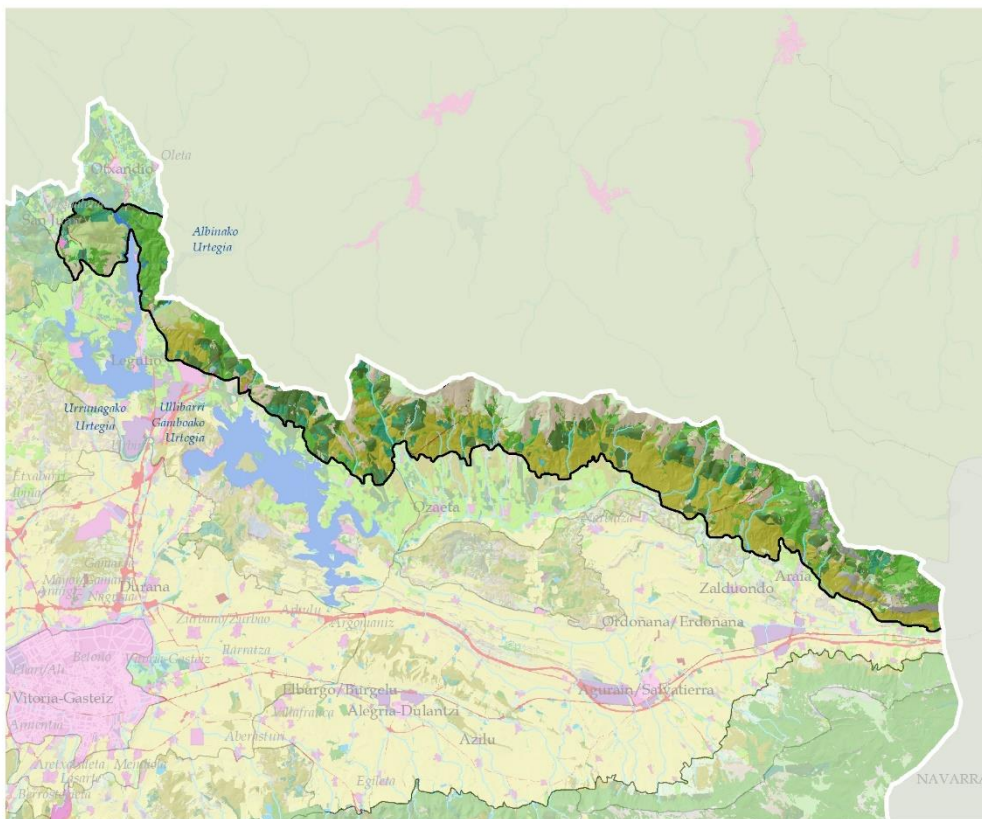
Baina, zalantzarik gabe, haren pertzepzioan aldaketarik handiena gailurretan parke eoliko bat jartzeak ekarri du.

Bestalde, ondare kultural interesgarria dago, aire zabaleko aztarnategi, trikuharri, tumulu, monolito eta ondare etnografiko ugariarekin. Sarbide nagusia Araiako biztanlerian dago. Mendilerrorako bidean, *Araiako burdinola* dago, industria-iraganaren lekuko.



**ELGEAMENDI, URKILLA ETA ALTZANIA**

**DEFINIZIOA ETA IZAERA**



**LANDAREDIA ETA LURZORUAREN ERABILERAK**

**BASO-PAISAIA**

- HARIZTIAK, PAGADIAK ETA BESTE HOSTOGALKOR BATZUK
- ERKAMEZTIAK ETA AMEZTIAK
- ARTADIAK
- BASO MISTOA
- PINUDI MEDITERRANEOAK ETA SUBMEDITERRANEOAK
- BASO-LANDAKETA PRODUKTIBOAK
- SASTRAKADIA
- BELARDI MENDITARRAK, BELAZEAK, IHITOKIAK ETA ZOHIKAZTEGIAK
- ARREAK

**PAISAIA LITOLOGIKOA ETA HIGATZAILEA**

- LARRE ETA SASTRAKA PETRANOAK

**KARKABAK**

- GLERAK
- HARKAITZAK ETA MALKARRAK
- HARKAITZIAK ZUHAIZTIEKIN

**URAREN PAISAIA**

- UR-IBILGUAK
- URTEGIA
- LAKUA EDO AINTZIRA
- BESTELAKO UR-GUNEAK
- UR-BAZTERREKO LANDAREDI
- HEZEGUNEETAKO LANDAREDIA

**NEKAZARITZA ETA ABELTZAINZAKO PAISAIAK**

- BELAZE ETA LABORE ATLANTIKOAK

**ZUHAIZTI MISTOAK ETA HESKAIKAK**

- LUR GOLDAGARRIA
- BARATZEAK ETA FRUTA-ARBOLAK
- NEKAZARITZA ETA ABELTZAINZAKO KOKALEKU ISOLATUAK

**ERALDAKETA HANDIKO PAISAIAK**

- GIZA KOKALEKUAK
- KOKALEKU INDUSTRIALAK
- MEATZE-USTIATEGIAK
- AZPIEGITURA ENERGETIKOAK
- KOMUNIKAZIO-SAREA
- ZABORTEGIAK ETA OBRA-HONDAKINDEGIAK
- EREMU DEGRADATUAK (ALDI BATERAKOAK)

**GIZA KOKALEKUAK**

- LANDA-GUNEAK ETA HERRIXKAK
- NEKAZARITZA ETA ABELTZAINZAKO
- PARKEAK, BERDEGUNEAK, KIROL-INSTALAZIOAK ETA HILERRIA

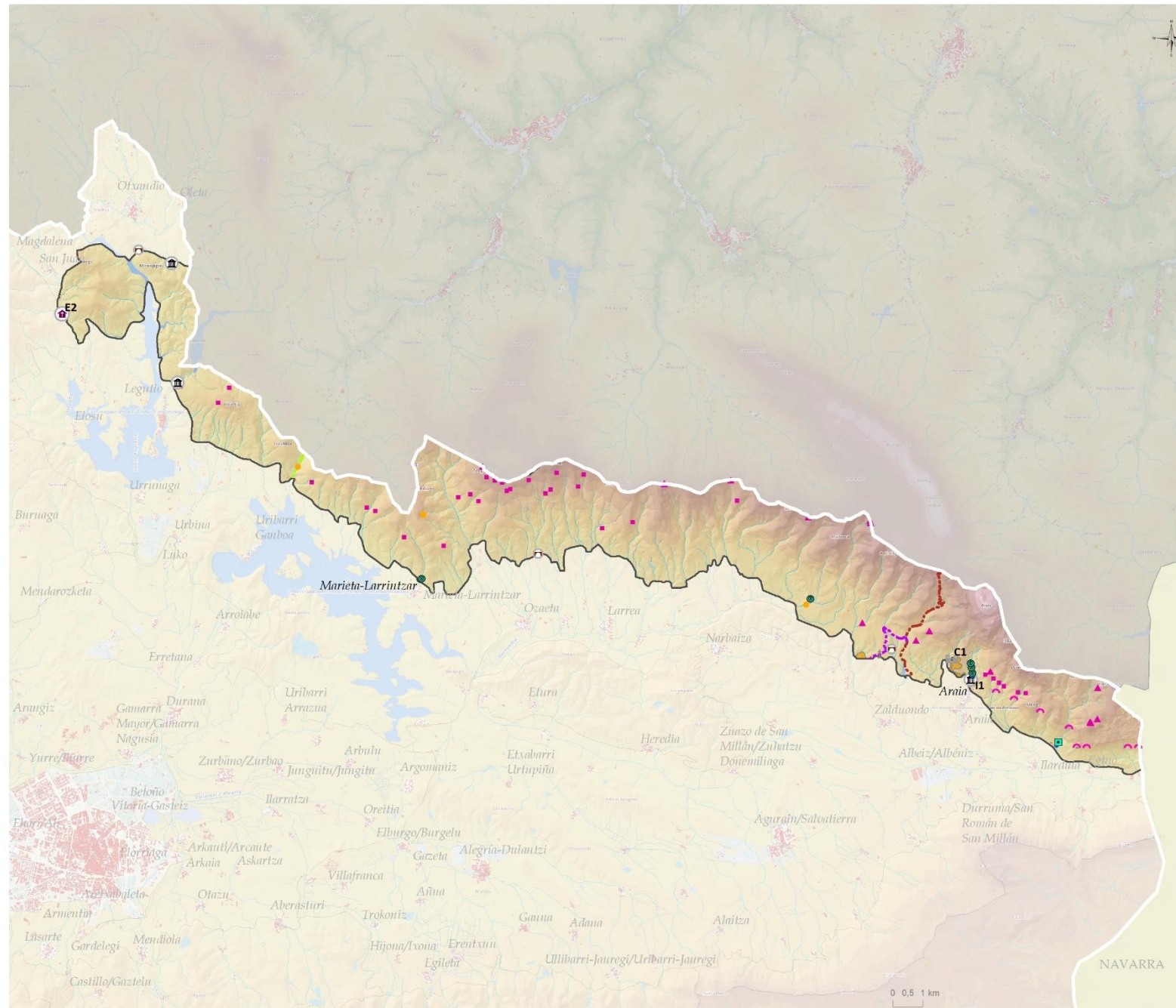
**-BIZTANLEGUNE-**

1: Landa




## ELGEAMENDI, URKILLA ETA ALTZANIA




## DEFINIZIOA ETA IZAERA

**BALIO KULTURALAK, HISTORIKOAK ETA IDENTITARIOAK****Erligiosoa**
 Baselizak
**Defentsa**
 Gazteluak eta dorreak
**Zibila**
 Zubia

 Errotak, irin-errotak eta olio-errotak

 Ondare hidraulikoa


 Ondare industriala
**Etnografikoak**
 Iturria-ikuztegia-Edaska


 Teileriak, karobiak, elurtegiak, erlategiak...
**Sinbolikoa**
 Gurutzeak, hilarriak...
**Historiko identitarioa**
 Harrobi historikoa


 Haitzuloa

 Historiaurreko aztarnategiak
**Ibilbide historikoak**
 Done Jakue bidea

 Posta bidea

 Vasco-Navarro Trenaren
**Gune historiko-identitarioak**
 Castillo y poblado de Murutegui

 Poblado de Allaran Surbi

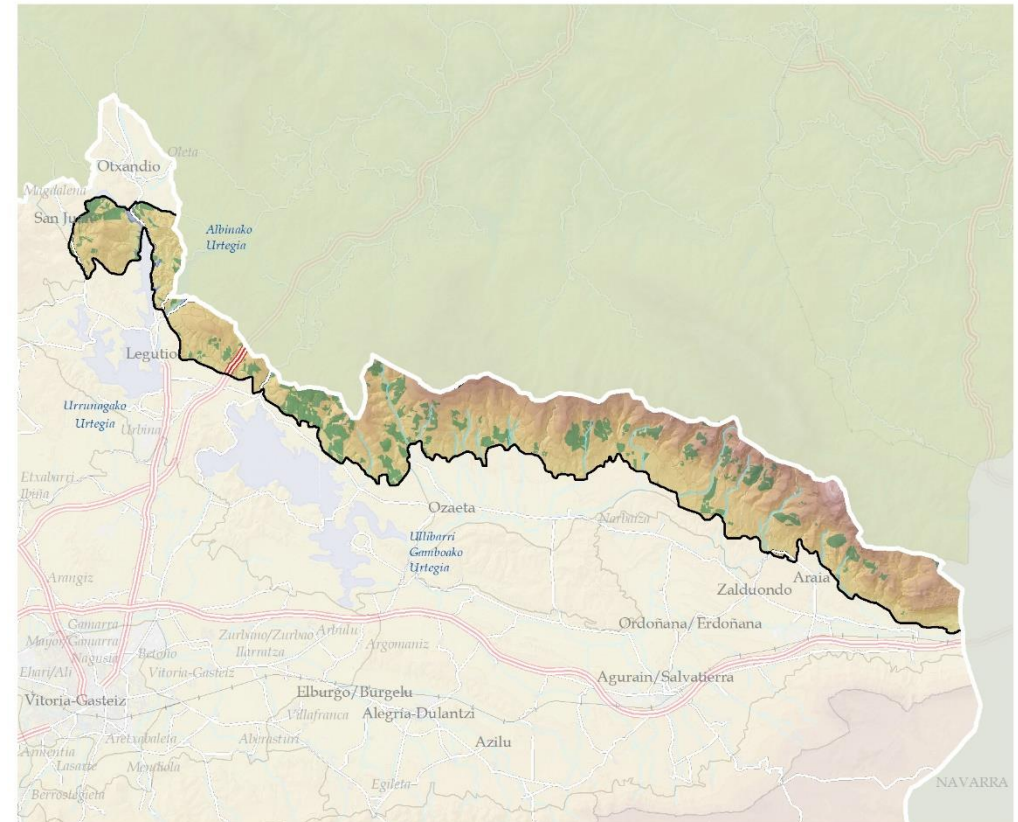
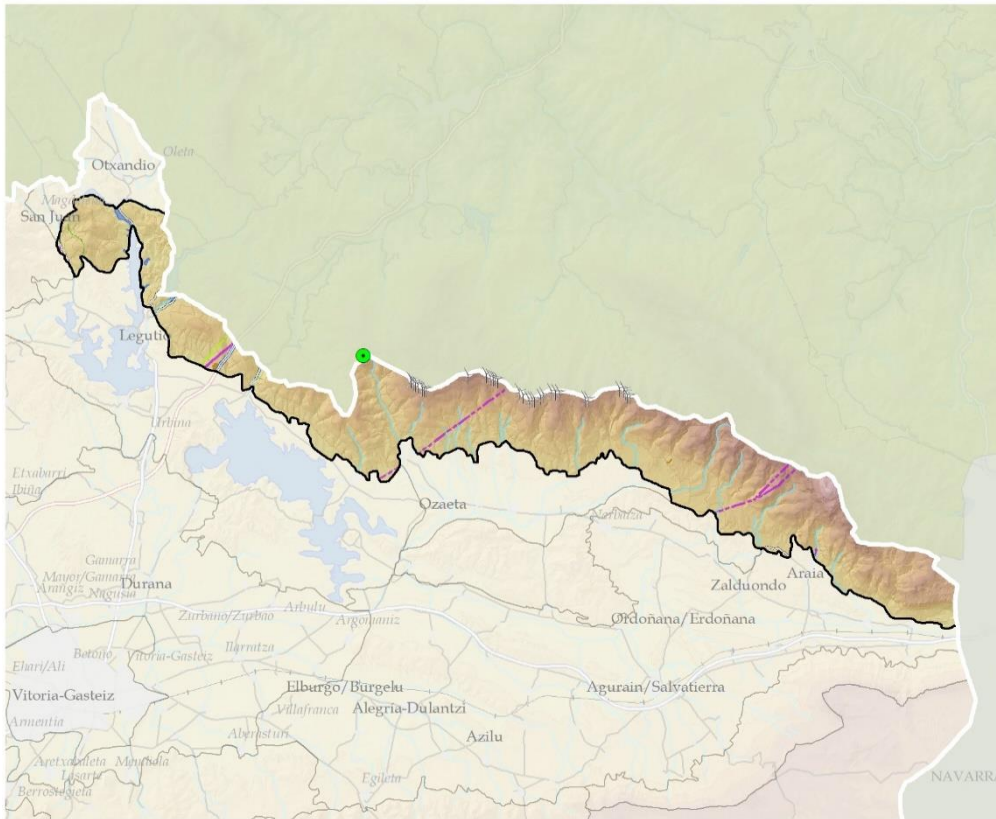
 Poblado de Txuriturri

 Poblado fortificado de Corrosparri
**Baliabide nabarmenak paisaian**

- C1, CASTILLO DE MORUMENDI (RUINAS)
- E2, ERMITA SANTA ENGRACIA
- I1, FÁBRICA SAN PEDRO DE ARAYA

# ELGEAMENDI, URKILLA ETA ALTZANIA

## DEFINIZIOA ETA IZAERA



### ERALDAKUNTZA HANDIAK ETA NABARMENAK

#### INDUSTRIALA

█ Kokaleku industrialak

#### Nekazaritza eta abeltzaintzako instalazioak

█ Nekazaritza eta abeltzaintzako instalazio isolatua

#### BESTE BATZUK

█ Linea elektrikoien suebaki-kaleak

█ Eremu degradatuak (aldi baterakoak)

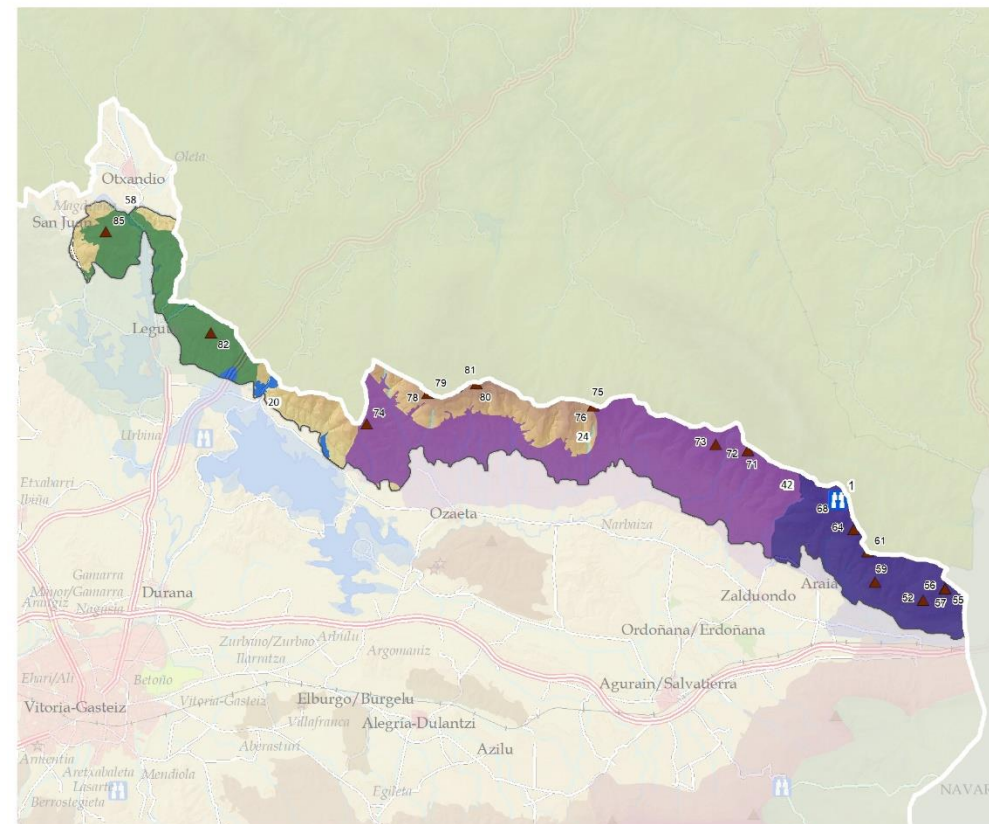
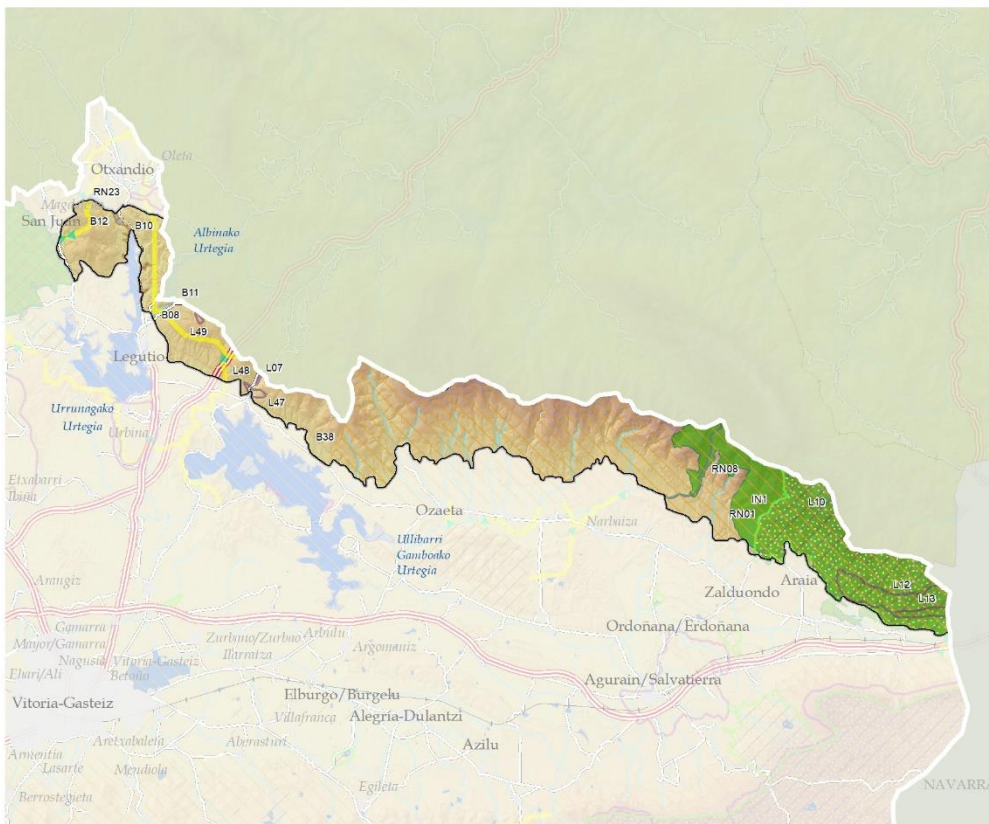
- ✈ Aerosorgailua (30)
- Telekomunikazio-antena (1)
- Autobideak
- Beste errepideak
- LAV
- - - Goi-tentsioa handia

### EKOIZPEN-BALIO SEKTORIALAK

█ Belazeak eta labore atlantikoak

█ Baso-produktibitatea

**DEFINIZIOA ETA IZAERA**



**NATURA NATURALAK ETA EKOLOGIKOAK**

**Natura-gune babestuek**

**Parke naturala/Parque natural**

PN2: Aizkorri-Aratz

**Natura 2000 Sarea**

- RN01: Aizkorri-Aratz
- RN08: Barrundia ibaia/Río Barrundia
- RN23: Zadorraren sistemako urtegiak/Embalses del sistema del Zadorra

**Interes geologikoko lekuak**

- L07, Aluvial colgado del Arroyo Arlabán
- L10, Frente calizo de Peña Araz
- L12, Karst superficial y campo de dolinas
- L13, Relieves calcáreos abruptos
- L47, Calizas urgonianas y canteras de Landa
- L48, Barra caliza en pequeña cantera
- L49, Discordancia de Albertia

**LAG eta Azpiegitura berdea**

Korrikalariak

**Bioerreserbak**

- B08: Embalse Albina
- B10: Embalse Urrunaga
- B11: Embalses de Ulivarri-Gamboia y Urrunaga
- B12: Embalses del sistema del Zadorra
- B38: Sierras de Aizkorri, Alzania, Urkilla-Elgea y Zaraya

**Interes naturalistikoak (LAG)**

IN1: Aizkorri

**Arabako Lurralde Historikoko Paisaia Berezien eta Apartekoen Katalogoan**

- 20: Embalse del sistema de Zadorra
- 24: Sierras de Elgea - Urkilla
- 42: Montes de Aratz - Arbara
- 58: Urrunaga

**Paisaia-baliabide inbentariatuak**

**Behatokia**

1: MIRADOR MONTE ARATX (NO ACCESIBLE)

## ELGEAMENDI, URKILLA ETA ALTZANIA

### DINAMIKAK

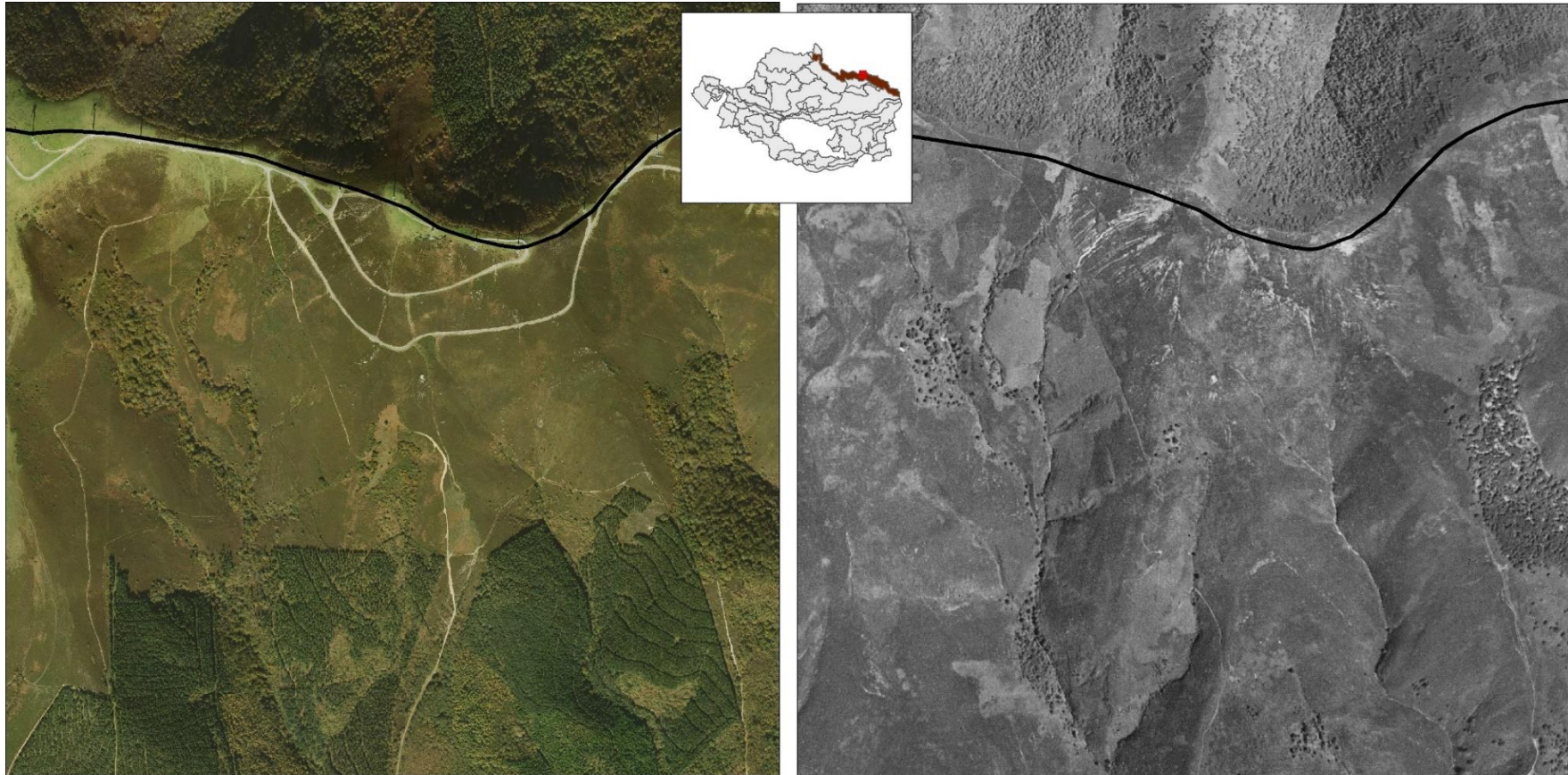
Funtsezko aldaketa gisa, parke eolikoa eraikitzea, garrantzi eta inpaktu bisual handikoa. Babes-irudipean deklaratzek, neurri batean, paisaiaren etorkizuneko egonkortasuna bermatzen du.

Joan den mendearen erditik aurrera, baliabideen gehiegizko ustiapenaren ondorioz (artzaintzagatik, egurra eta egurra ateratzeagatik, etab.) partzialki basotutako mendi-mazeletan baso-laboreak ezarri zirela ikus daiteke, eta horiek azalera handitu eta areagotu egin direla hamar-kada hauetan zehar.

### DINAMIKAK (PRESIO NAGUSIAK)

- Dauden portuko larreetan abeltzaintza estentsiboaren jarduerak behera egitea. Sastrakatztea.
- Kalitatea galtzea eta zenbait baso-masa desagertzea klima-aldaketaren ondorioz.

- Baso-landaketa gehiago. Baso-landaketetan izurriteek eta gaixotasunek eragindako kalitate-galera. Txanda laburreko espezie zurgaien landaketak, Montereyko pinua (*Pinus radiata*) eta pinu gorria (*Pinus sylvestris*) nagusi zirenen artean, Bizkaiko eta Gipuzkoako paper-orearen industriaren eskaria asetzeko egin ziren XX. mendearen bigarren erdialdean, eta 90eko hamarkadaren amaierara arte hazi ziren.
- Azpiegiturak handitzea. Elgea-Urkilla parke eolikoak 78 haize-sorgailu ditu guztira. Horietatik 40k Elgeako haize-parkea osatzen dute, eta haren funtzionamendu-fasea 2000. urteko uztailean hasi zen, eta gainerako 38ak Urkillako haize-parkeari dagozkio. Parke horren aurrekoa handitu zen, eta funtzionamendu-fasea 2003ko urrian hasi zen.

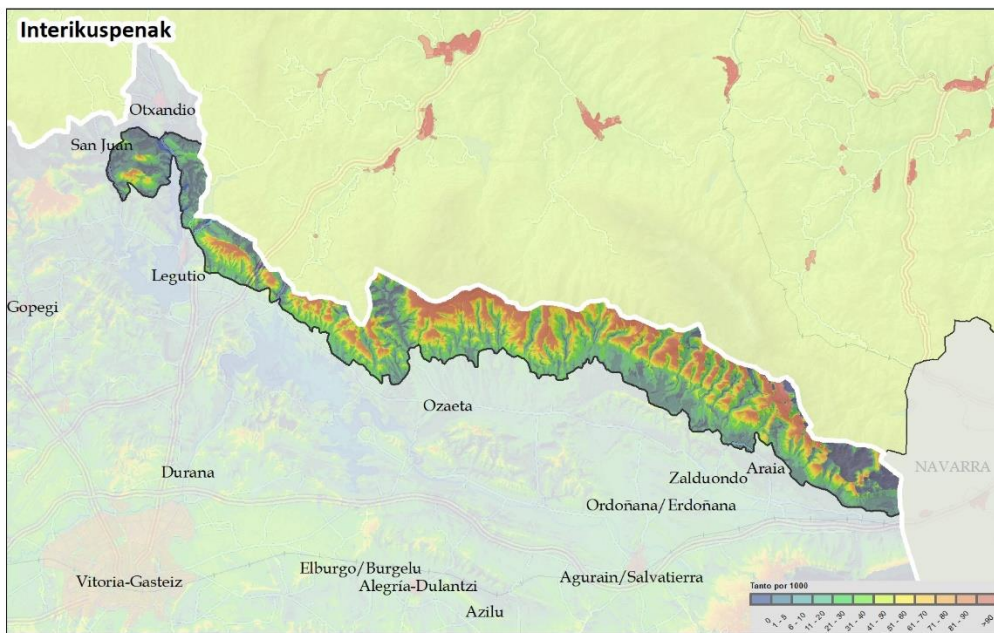


Gaurkotasuna

1945-46

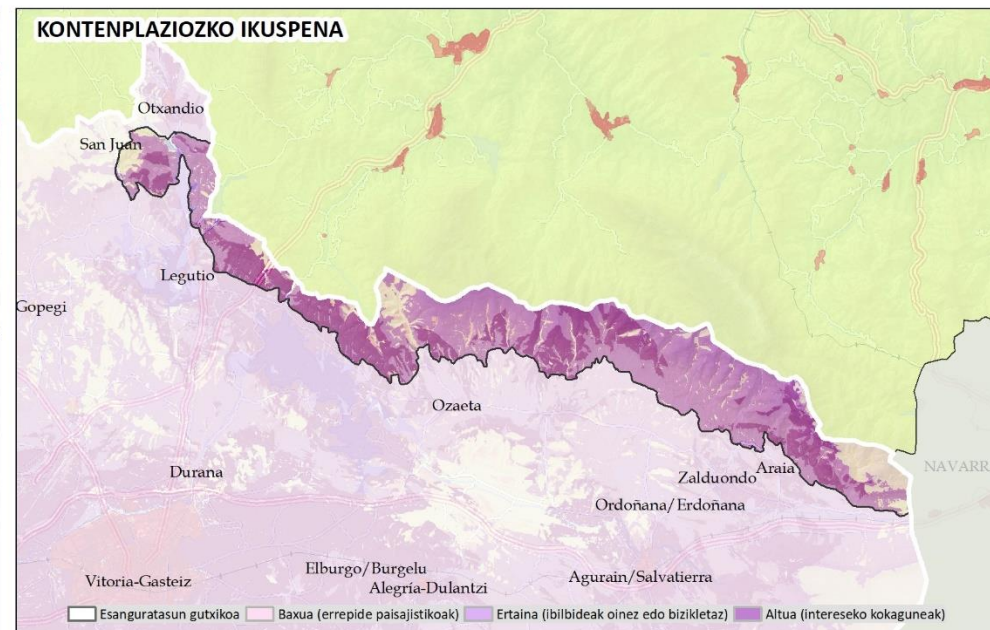
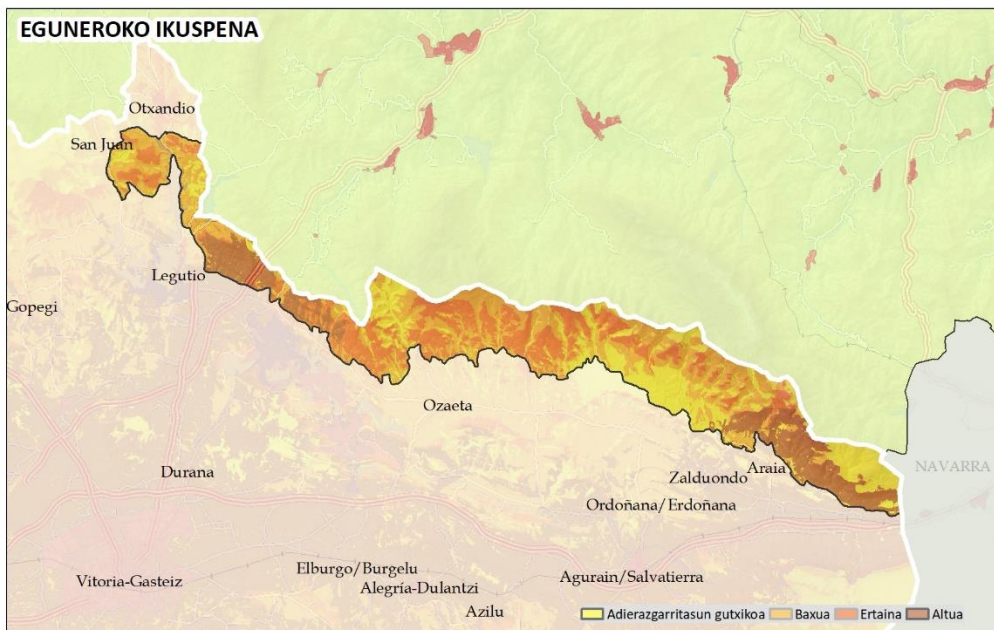
**ELGEAMENDI, URKILLA ETA ALTZANIA**

**EBALUAZIOA: IKUSGARRITASUNA**



Gailurren kordalak, PUren mugetatik sartu eta ateratzen denak, Eremu Funtzionalaren ikusgarritasun handienetako bat erakusten du, Arabako Lautadaren ikus unitate handiarekin bereziki lotuta dagoena, Entzia, Iturrieta eta Gasteizko Mendien atalaseetaraino. Era berean, mendi-hegalen zati handi bat Lautada zeharkatzen duten komunikazio-bide ibiltarienetatik eta herrigune askotatik ikusten dira.

Aitzitik, ia ezkutuan dauden espazioak daude; horien artean, Urkillako sakan sakonak edo Lezeko Hoya nabarmentzen dira.





## ELGEAMENDI, URKILLA ETA ALTZANIA

### EBALUAZIOA:

**KALITATEA:** Kalitate handia. Lurrealdearen zati handiengan, balio estetiko handiko elementuak daude, bai eta karakterizazioarekin lotutako berezitasun kultural eta natural garrantzitsuak ere. Inpaktu negatiboak ditu, hala nola parke eolikoak eta baso landaketa biziak.

**HAUSKORTASUNA:** Hauskortasun handiko eremuak. Elgeamendin eta Altzania ia bertikalak diren profil ganbileko goiko magalen ikusgarritasunak eta ikusmen-esposizioak hauskortasun-balio handienak ematen dituzte. Beheko magal ahurrek, alderdi fisiografikoengatik hauskortasuna murrizteaz gain, dentsitate handiak dituzte basoetan, eta horrek izkutatzeko nolabaiteko gaitasuna izatea ahalbidetzen die. Ikuspenari dagokionez, ia ezkutatuta dauden eremuak ere badaude. Edonola ere, bere balio naturalak oso altuak dira eta unitatea markatzen dute. Nola-baiteko inpaktu bisuala duen jarduera bat izkutatzea zaila izango litzateke, eta eragin larria izango luke haren izaeran.

### ONDORIOAK

#### Ahuleziak

- Esku hartutako paisaia naturalaren hedadura zabala, antolamendua alda dezakeena.

#### Mehatxuak

- Baso-masan dauden soilgune urriak desagertzea eta portuko larreak sastrakatzeta.
- Baso-aprobetxamenduaren aldaketak: aprobetxamenduak handitzea, inguruko kantauriar haranetan modu deigarrian gertatu den bezala.
- Inpaktu bisualeko azpiegiturak: parke eolikoak, antenak eta linea elektrikoak handitzea.
- Klima-aldaketa: ereduak klima mediterraneoaren aurrerapen azkarra proiektatzen dute submediterraneo epelaren gainean, eta, lehenik eta behin, bien arteko ukipen-eremuei eragingo die, unitate honen kasuan bezala, bai eta pisu bioklimatikoen igoerari ere. Eremu horietan aukera dago basoak aldeko baldintzetatik oso urrun geratzeko, eta horrek, besteak beste, honako arrisku hauek ekar ditzake: basoen gainbehera, izurrite eta gaixotasunen areagotzea, biodibertsitatea gutxitzea eta espezie exotiko inbaditzaileak ugaritzea, eta suteen maiztasuna eta tamaina handitzea.

### Indarguneak

- Paisaia naturaleko edo erdi-naturaleko elementuen hedadura garrantzitsua, batzuk bereziak eta asko ingurumenaren aldetik babestuak. Lurrealdearen zatirik handienak ingurumen-babesa du.
- EAE osorako funtsezkoak diren funtzio ekosistemikoak (uraren zikloa, airearen kalitatea, etab.), berebiziko mantenurako konpentsazioa behar dutenak.
- Bertako biztanleek eta bisitariek asko estimatzen dituzten kultura- eta paisaia-intereseko basoak.
- Beren paisaiari emozionalki oso lotuta dauden eta identitate-sentimendu handia duten tokiko biztanleak.

### Aukerak

- Baliabide natural ugari (basokoak, agronomikoak, energetikoak), balio ekonomiko eta ekosistemiko handikoak.
- Baso-paisaia kontserbatzeko eta hobetzeko jarduketak sustatzea, azpiegitura berdean txertatuz.
- Mendiak eskaintzen dituen zerbitzu ekosistemikoak, hiri- edo nekazaritza-izaerako beste eskualde batzuk garatzeko beharrezkoak direnak, kontserbatzeko beharrezkoak diren jarduketei ekiteko beharrekiko sentsibilitate soziala handitzea.
- Eusko Jaurlaritzak eta Europar Batasunak bultzatutako ekimenak, klima-aldaketari eta azpiegitura berdeari buruzko proiektuetan inbertsio handia dutenak.

## PAISAIAREN KALITATE HELBURUAK. PLANGINTZA-, KUDEAKETA- ETA JARRAIPEN- PROPOSAMENA

Paisaia-unitate osorako proposamen integrala erakusten da. Dagozkion geodatuak 1: 10.000 eta 1: 25.000 bitarteko eskalan garatu dira, eta horrek lurraldearen kudeaketan eta antolamenduan integratzea ahalbidetzen du. **4. dokumentuan (Helburuak, proposamenak eta adierazleak), planteatutako PKHak lortzeko ekintzak garatzen dira.** Azpimarratu behar da PKH espezifikoenak eta garrantzitsuenak erakusten direla, eta horiek lortzeko ekintzak lehentasunezkoak direla eta aurrera eramateko potentzialtasuna dutela.

**Paisaia kontserbatzeko eta haren balioa nabarmentzeko** formulatutako PKH erabakigarrienak, paisaia babesteko eta kudeatzeko ekintzak eskatzen dituztenak, honako hauek dira:

**PU zati bat paisaia naturala kontserbatzeko PIBE gisa identifikatzea.** Zehazki, paisaia naturalaren kontserbazioa eta babesa sustatzea: formazio autoktonoak, zuhaitzik gabeko tontor kordalak, amildegiak. Karakterizazioarekin lotutako osagaien multzoa babestea proposatzen da. Paisaia integratzea PUaren zati handi bat hartzen duten indarreko babes-tresnetan.

Funts eszenikoei dagokien enklabea identifikatu du. Hala ere, egungo inpaktuak eta beste alderdi batzuk kontuan hartuta, **PIBE zehatz bat mugatu da babesteko, paisaiaren kalitate eta hauskortasun handia dituelako.**

- Naturaltasunean edo aparteko paisaia-kalitatean aldaketa eragiten duen edozein eraldaketatik babesteko figuren pean sailkatzea gomendatzen da, lehendik ezarritako erabilerak mantenduz eta inpaktu bisualak sortzen dituzten jarduerak edo azpiegiturak garatzea eragotziz.

Paisaia-balio handiko dinamika antropiko moderatuak (**paisaia eraldatua**) dituen paisaia **kontserbatzeko**, abeltzaintza estentsiboari lotutako zuhaitzik gabeko tontor eta kordaletako lurren kontserbazioa sustatu nahi da.

Ikusgarritasun handiko baso-landaketa intentsiboen ikusmen hobekuntza planteatzen da.

PIBEren barruko baso-landaketei dagokienez, bereziki ikusgarriak direnak, haien irregulartasuna handitzera bideratutako neurriak ezarri beharko lirake, ertzetan ekotonoak garatuz, zuhaitz-erreserbako eremu perimetralak lortze aldera, non espezie autoktonoak baitaude, eta horietan banaketa irregularra nagusitzen baita. Neurri horiek kontuan hartu beharko luke errendimendua galtzeagatik konpentsazio ekonomikoa. Zerga-tasak murriztuz edo laguntzak emanez.

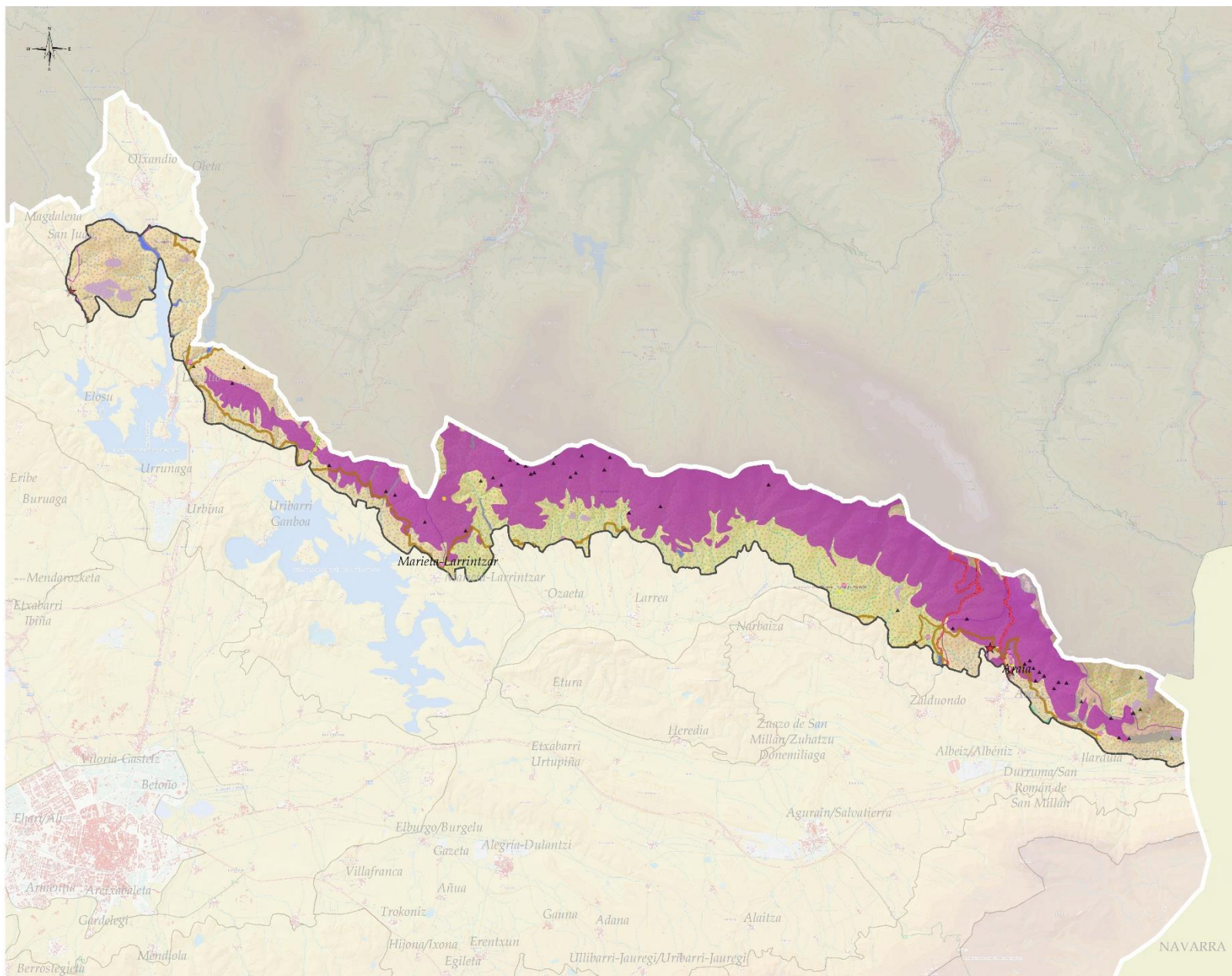
Hauek dira PUn eraikitako paisaiarako formulatutako PKH erabakigarrienak:

- Kultura-ondarea kontserbatzea eta balioestea. Ondare-balioa, balio historikoa edo sinbolikoa duten osagai guztiak oro har kontserbatzea, hobetzea eta balioestea proposatzen da..
- Araiako burdinolaren industria-ondarea berreskuratzea. Enklabea egokitzea eta interpretazio-zentro gisa birgaitzea.

Ez da neurri berezirik behar hedapenerako beste espazio batzuk egokitze (begiratokiak eta ibilbideak), lehendik daudenekin nahikoa dela uste baita. Nolanahi ere, horiek guztiak antolamendu-tresna arruntetan sartzea proposatzen da.

**ELGEAMENDI, URKILLA ETA ALTZANIA**

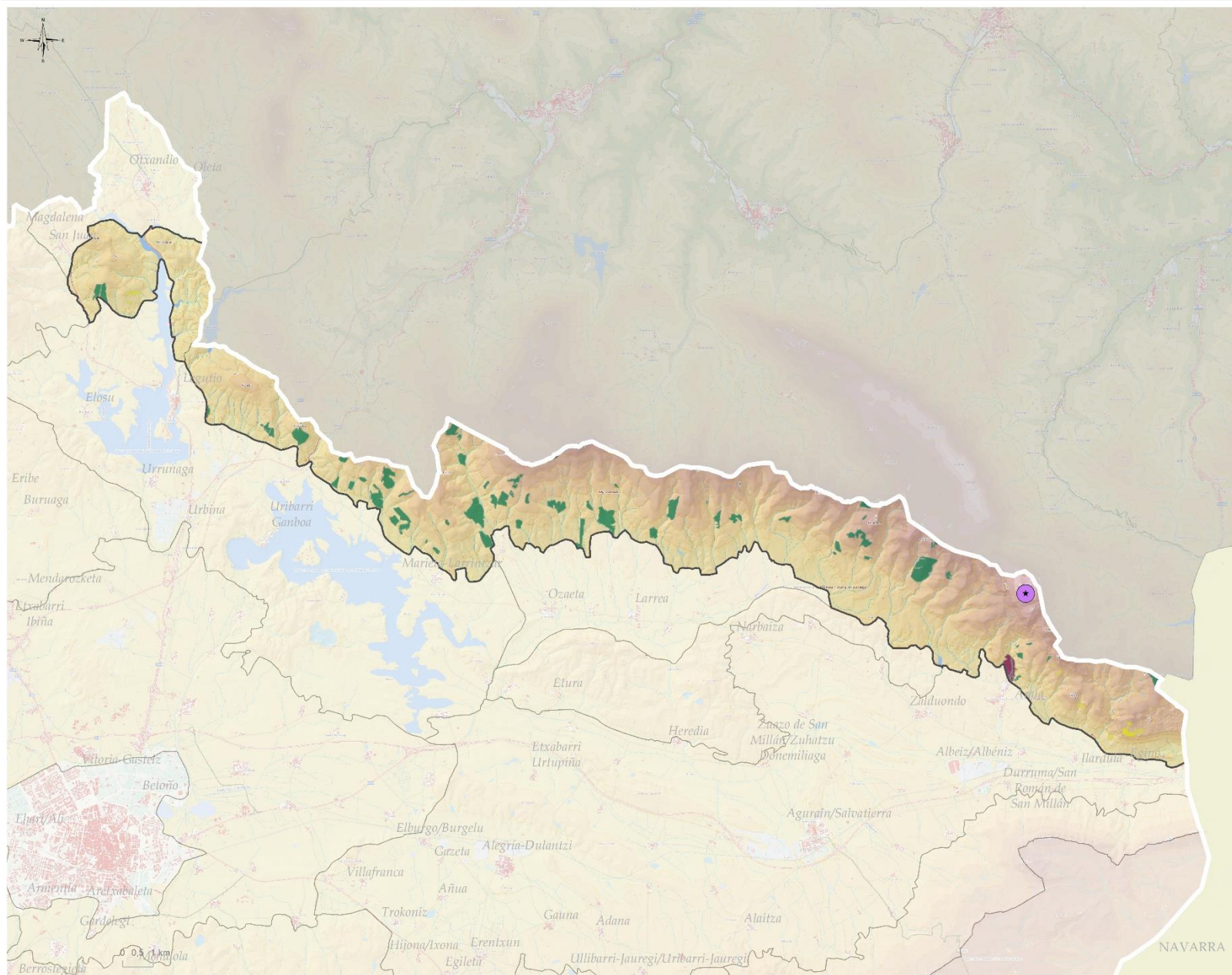
**PAISAIAREN KALITATE HELBURUAK. PLANGINTZA, KUDEAKETA ETA JARRAIKEN PROPOSAMENA**





- PAISAIAREN KALITATEKO HELBURUAK I: KONTSERBAZIOA ETA BALIOA NABARMENTZEA**
- Kultur baliabideak kontserbatu eta haien balioa nabarmentzea**
- ★ Ondare nabarmena paisaian
  - Ondare zibila
  - Baliabide etnografikoak
  - ✦ Ondarea (sinbolikoa)
  - ▲ Historiko-identitarioa
  - Ibilbide Luzeak
  - PR-Tokikoak
  - Ibilbide berdea
  - Erromes Bideak
  - Gune tradizionalen eta herrixken kontserbazioa
- Ibaien, ibaiertzen, hezeguneeen eta ur-guneeen babesa, kontserbazioa eta hobekuntza**
- Bestelakoak
- Haitz eta muino identitarioen babesa eta ikus-kontserbazioa**
- Castillo y poblado de Murutegui
- Paisaia zuhaitz-masa berezinen babesa**
- Bestelakoak
- Ikus-hauskortasuna**
- Esposizio altuko kokaguneeen babesa
  - Eszena hondoko kokaguneeen babesa
- Paisaia naturalaren babesa**
- Paisaia arrokatsua eta higagarria
- PIBE**
- IKUS-BABESA, KALITATE HANDIA DUELAKO ETA PAISAIAREN HAUSKORTASUNAGATIK**
- P9. ELGEAMENDI URKILLA
- AEIP**
- PAISAIAREN NATURALAREN KONTSERBAZIOA (AZPIEGITURA BERDEA ETA ZERBITZU EKOSISTEMIKOAK)**
- IV3. ELGEAMENDI URKILLA


## ELGEAMENDI, URKILLA ETA ALTZANIA

## PAISAIAREN KALITATE HELBURUAK. PLANGINTZA, KUDEAKETA ETA JARRAIKEN PROPOSAMENA



**PAISAIAREN KALITATEKO HELBURUAK II:  
KUDEAKETA ETA ANTOLAMENDUA**
**Hobetu daitekeen paisaia naturala**

-  Ikus-irigarritasun handiko kokaguneetako bazkalekuen eta sastrakaren paisaia eta ekologiaren hobekuntza sustatzea
-  Paisaia eta ekologia aldetiko hobekuntza sustatzea baso-landaketetan, ikusizko irigarritasun altuko enklabeetan

**Behatokiaren egokitzapena**

-  Aratz mendiko begiratokia

**Ondare industrialaren lehengoratzea**

-  Araiako burdinolak