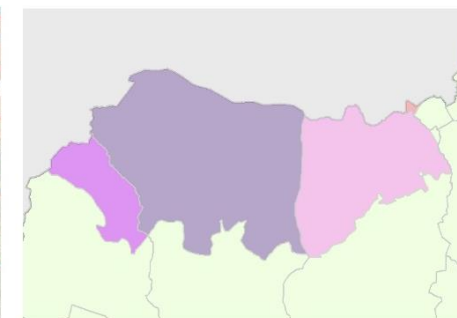
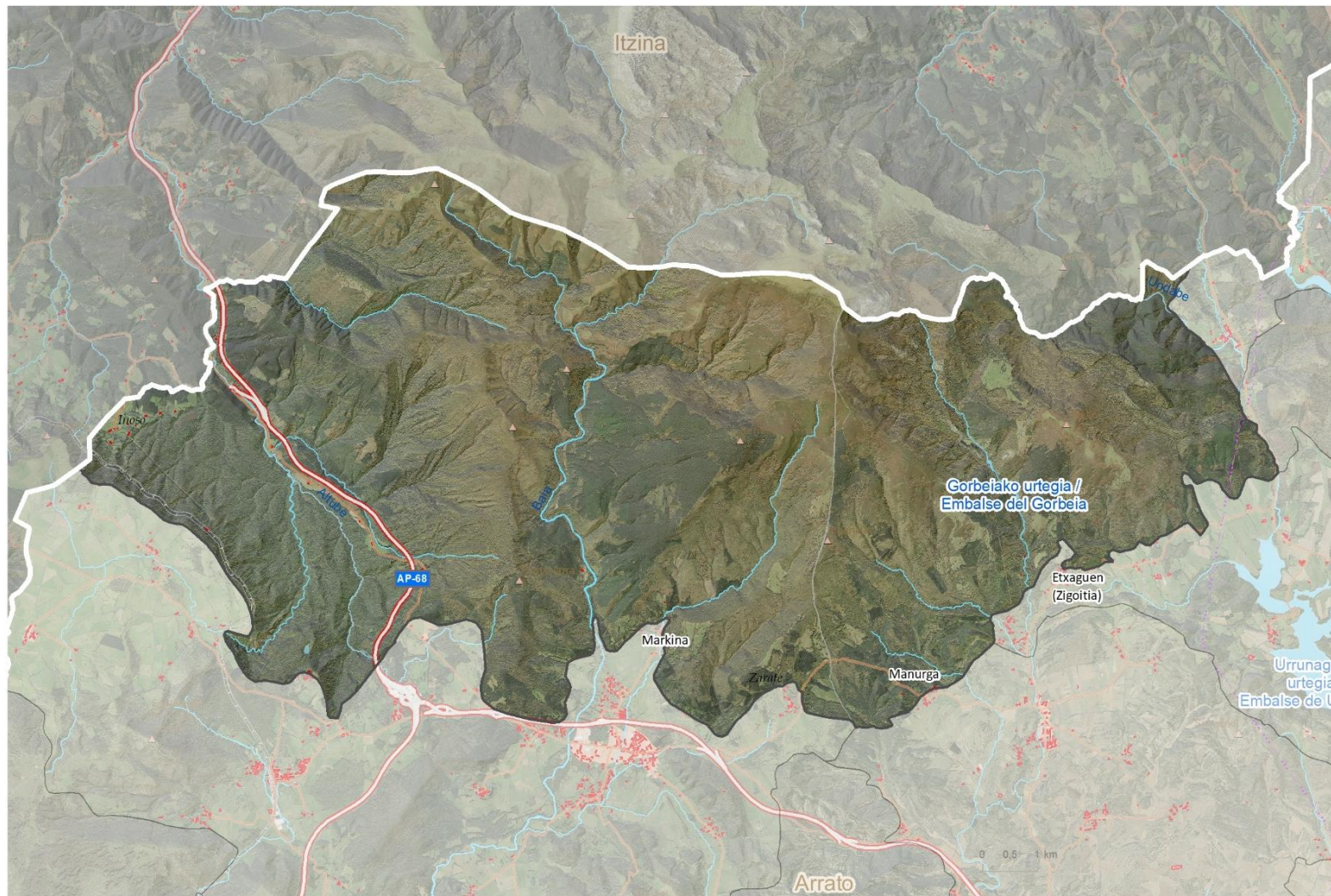


GORBEIA

KOKALEKUA

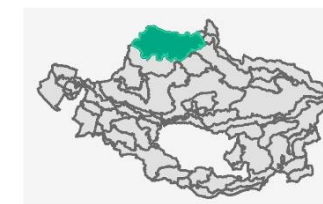


Municipios/Udalerriak



Azalera(ha): 13384

Bataz beste- malda	Altitude mini- moa	Altitude maxi- moa	Bataz beste- teko altitu- dea
16	294	1484	741



DEFINIZIOA ETA IZAERA

Gorbeia mendigunea Bizkaia eta Araba artean dago, eta mendi-erliebe malkartsuz osatutako lurralde zabala osatzen du. Gailurra Gorbeia (1484 m) da, garaiena eta paisaia eta ekologia balio handiko ingurune baten bihotza, Parke Natural izendatua. Arabako eta Euskadiko paisaia erreferentea da, balio sinbolikoa eta kulturala duelako, eta lurralde handi bateko funts eszenikoa delako, nahiz eta barruan ikusmen irisgarritasun txikiko eta, beraz, paisaia hauskortasun txikiagoko guneak dituen.

Kantauriko eta Mediterraneoako uren banaleroan duen altuerak eta posizioak biodibertsitate handia eta kontserbazio-egoera oneko mendi-ekosistemen aberastasuna ematen dizkio. Mendiguneak Bizkaiko golkotik datozen haize hezeak geldiarazten dituen hesi bat bezala jotzen du, eta horrek alde handiak sortzen ditu iparraldeko isurialdearen (hezeagoa, malkartsua eta karstifikatua) eta hegoaldeko isurialdearen (lehorragoa, eguzkitsuagoa, leunagoa eta irisgarriagoa) artean.

GORBEIA**DEFINIZIOA ETA IZAERA**

PUaren ezaugarria higadura diferentzialak kresalen eta sakonuneen erliebe bat sortu izana da. Ia unitate osoa Gorbeia Parke Naturalarena da, mendiko paisaia naturalak daudelako. Bere magalen bi herenak baino gehiago basoz beteta daude. Jatorrizko landaretzaren zati bat moztu zuten arren, gaur egun txilardi eta baso-sail intentsiboak daude, baina oraindik ere badaude pagadiak, azidofiloak eta basofiloak, eta, neurri txikiagoan, ameztiak. Berretin (Larreakorta), Arlobi eta Ilunbeko pagadiak; Ugalde ibaiaren sakanean dagoen amezti-etxe zabala (Aldamiz, Arazo, Berre-tingo hego-ekialdea...); eta Baias ibaiaren ertzean dagoen haltzadi-zerrenda. Hobekien kontserbatutako kokagunea Altubeko pagadia da, Burbonatik jaisten diren amildegien inguruan garatua: Bortal/Errekandi eta Katxandiano.

Unada horietako askoren antzinako aprobetxamendua formazio egokitueta ale leunduak egotearen bidez hautematen da.



Mendiko eta harkaitzetako txilardi eta larreak ere nabarmentzen dira, bai eta uraren paisaia ere, kontserbazio-egoera on samarra duten hezeguneak eta ibai-ibilguak baitaude. Goiuriko ur-jauzi ikusgarria paisaia litologikoaren eta ur distiratsuen adibide garbia da.

Paisaia naturalarekin kontrajarrita, baso sail ugari daude, mendebaldeko sektorearen, Kantauri isurialdearen ikuspegiak protagonizatzen diren direnak, Ziorraga inguruan, non Monterreyko pinuak (*Pinus radita*) bere hegalek gehienak hartzen dituen. Berretin ibaiaren hego-mendebaldean, Arkinan, lursail ugari nabarmentzen dira meljar masen artean, konifero aloktonoekin (*Chamaecyparis lawsoniana*, *Pseudotsuga menziesii*, *Pinus radita*) eta *Pinus sylvestris* pinarrek. AP68 autobidea nabarmentzen da inpaktu gisa, Altube ibaiaren paraleloan.

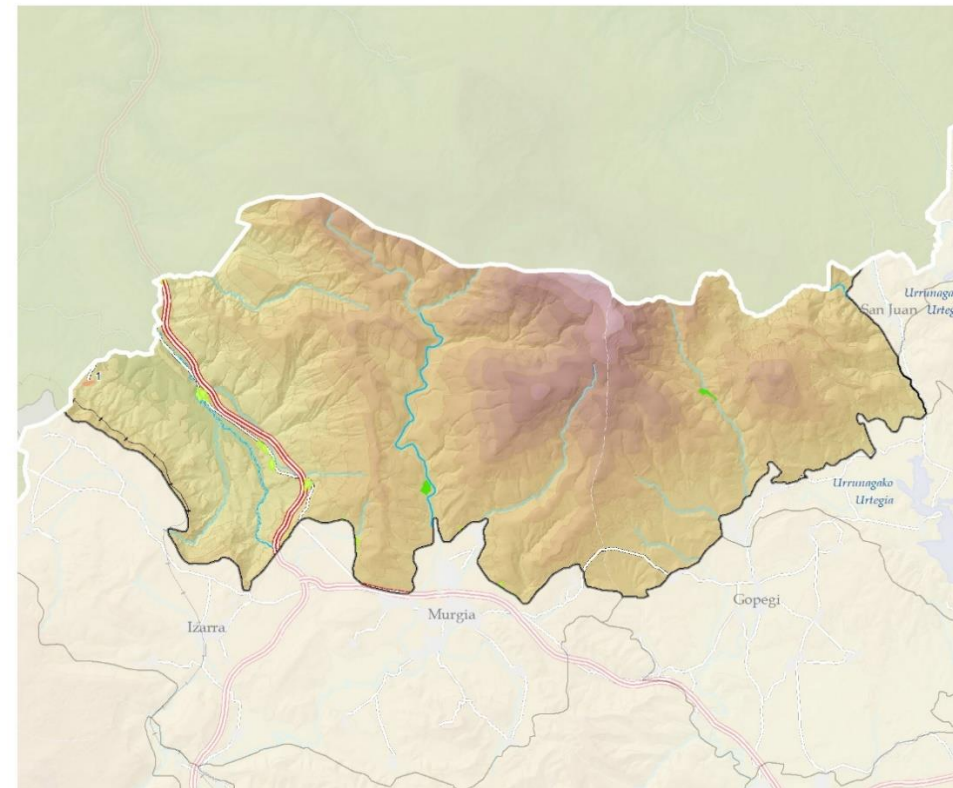
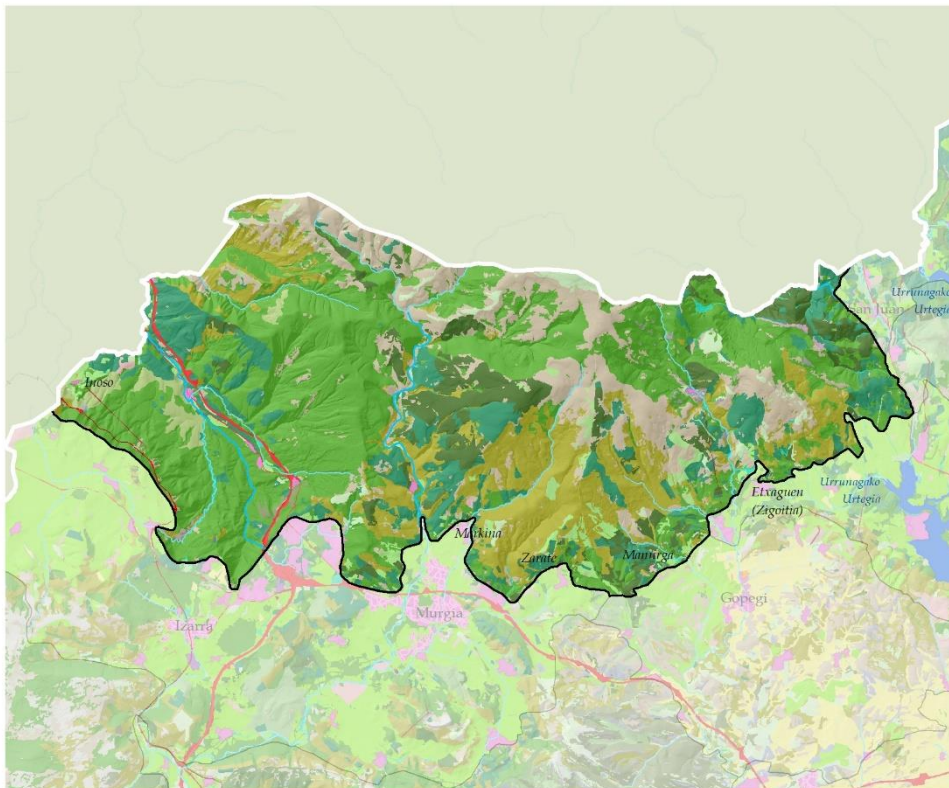
Ur-ibilgu honetan eta bere ibaiadar nagusietan, Robinia pseudoacacia espezie inbaditzailearen orban ugari ere badaude.



Natura eta ekologia balioetatik harago, Gorbeia garrantzi handiko paisaia erreferentea da EAEn, eta karga sinboliko eta kultural handia du. Gorbeia mendi mitikoa, Araba eta Bizkaiko gailurrik altuena, euskal mendizaletasunaren erreferentzia gunea da eta euskal kanturik eza-gunenetako bat ere badu.



DEFINIZIOA ETA IZAERA



LANDAREDIA ETA LURZORUAREN ERABILERA

BASO-PAISAIA

- HARIZTIAK, PAGADIAK ETA BESTE HOSTOGALKOR BATZUK
- ERKAMEZTIAK ETA AMEZTIAK
- ARTADIAK
- BASO MISTOA
- PINUDI MEDITERRANEOAK ETA SUBMEDITERRANEOAK
- BASO-LANDAKETA PRODUKTIBOAK
- SASTRAKADIA
- BELARDI MENDITARRAK, BELAZEAK, IHITOKIAK ETA ZOHIKAZTEGIAK
- ARREAK

PAISAIA LITOLOGIKOA ETA HIGATZAILEA

- LARRE ETA SASTRAKA PETRANOAK
- KARKABAK
- GLERAK
- HARKAITZAK ETA MALKARRAK
- HARKAITZIAK ZUHAIZTIEKIN

URAREN PAISAIA

- UR-IBILGUAK
- LAKUA EDO AINTZIRA
- BESTELAKO UR-GUNEAK
- UR-BAZTERREKO LANDAREDI

NEKAZARITZA ETA ABELTZAINZAKO PAISAIAK

- BELAZE ETA LABORE ATLANTIKOAK
- ZUHAIZTI MISTOAK ETA HESKAIK
- LUR GOLDAGARRIA
- BARATZEAK ETA FRUTA-ARBOLAK
- NEKAZARITZA ETA ABELTZAINZAKO KOKALEKU ISOLATUAK

ERALDAKETA HANDIKO PAISAIAK

- GIZA KOKALEKUAK
- AZPIEGITURA ENERGETIKOAK
- KOMUNIKAZIO-SAREA
- EREMU DEGRADATUAK (ALDI BATERAKOAK)

GIZA KOKALEKUAK

- ZABALGUNEA ETA EKIPAMENDUA
- LANDA-GUNEAK ETA HERRIXKAK
- NEKAZARITZA ETA ABELTZAINZAKO
- PARKEAK, BERDEGUNEAK, KIROL-INSTALAZIOAK ETA HILERRIA

-BIZTANLEGUNE-

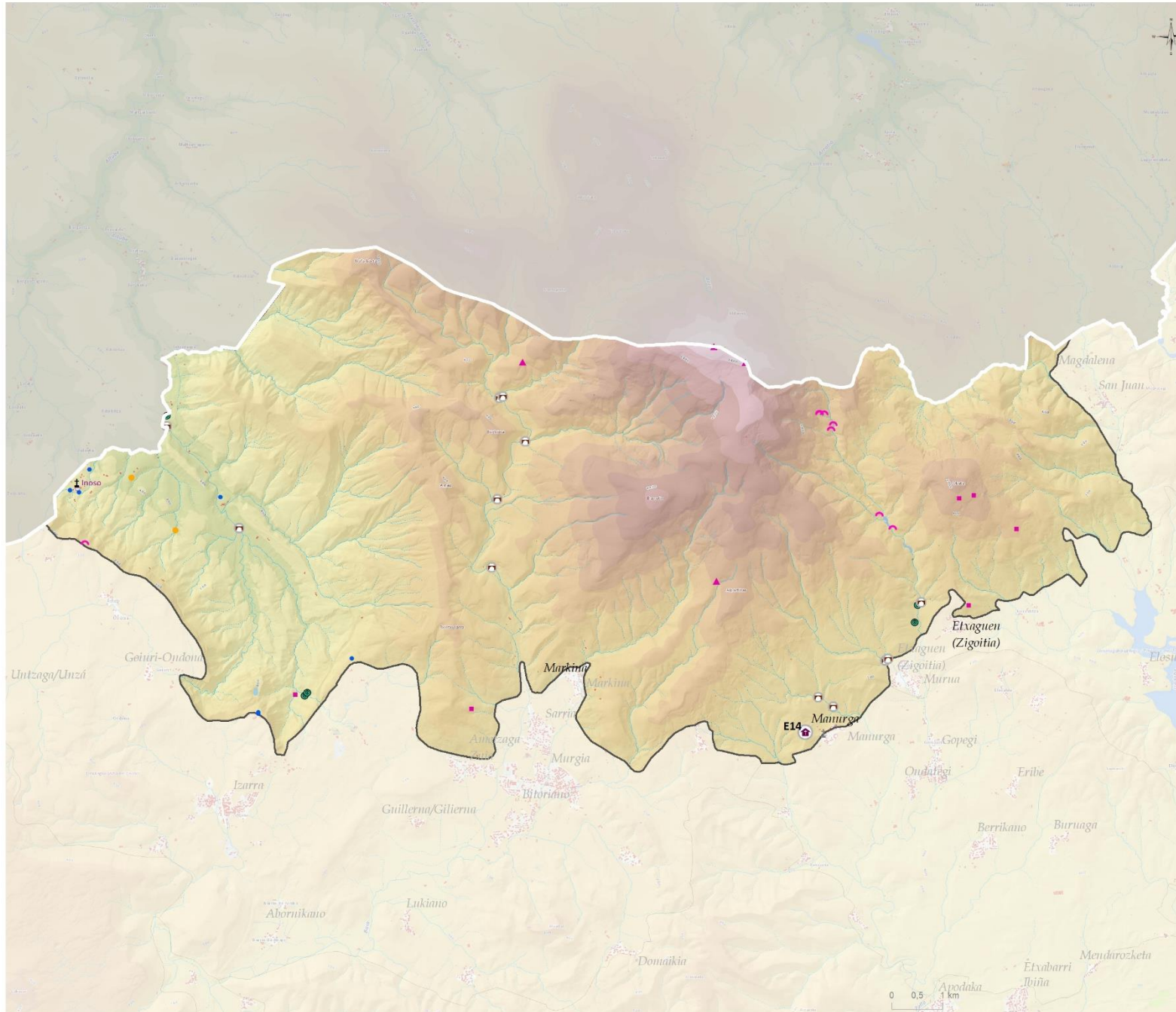
1: Inoso

1:160.000



GORBEIA

DEFINIZIOA ETA IZAERA

**BALIO KULTURALAK, HISTORIKOAK ETA IDENTITARIOAK****Erljiosoa**

- Baselizak (1)

Zibila

- Zubia (12)
- Errotak, irin-errotak eta olio-errotak (5)

Etnografikoak

- Iturria-lkuztegia-Edaska (7)
- Teileriak, karobiak, elurtegiak, erlategiak... (2)

Sinbolikoa

- Hilerria (1)
- Gurutzeak, hilarriak... (1)

Historiko identitarioa

- Harrobi historikoa (6)
- Haitzuloa (8)
- Historiaurreko aztarnategiak (4)

Baliabide nabarmenak paisaian

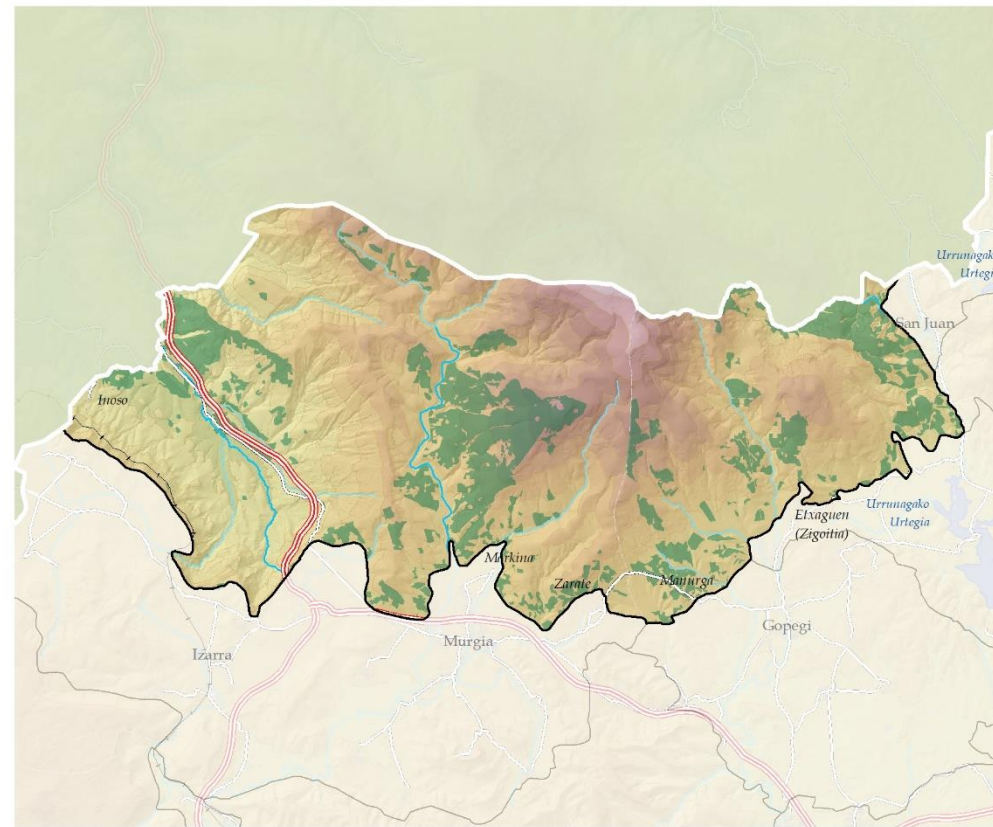
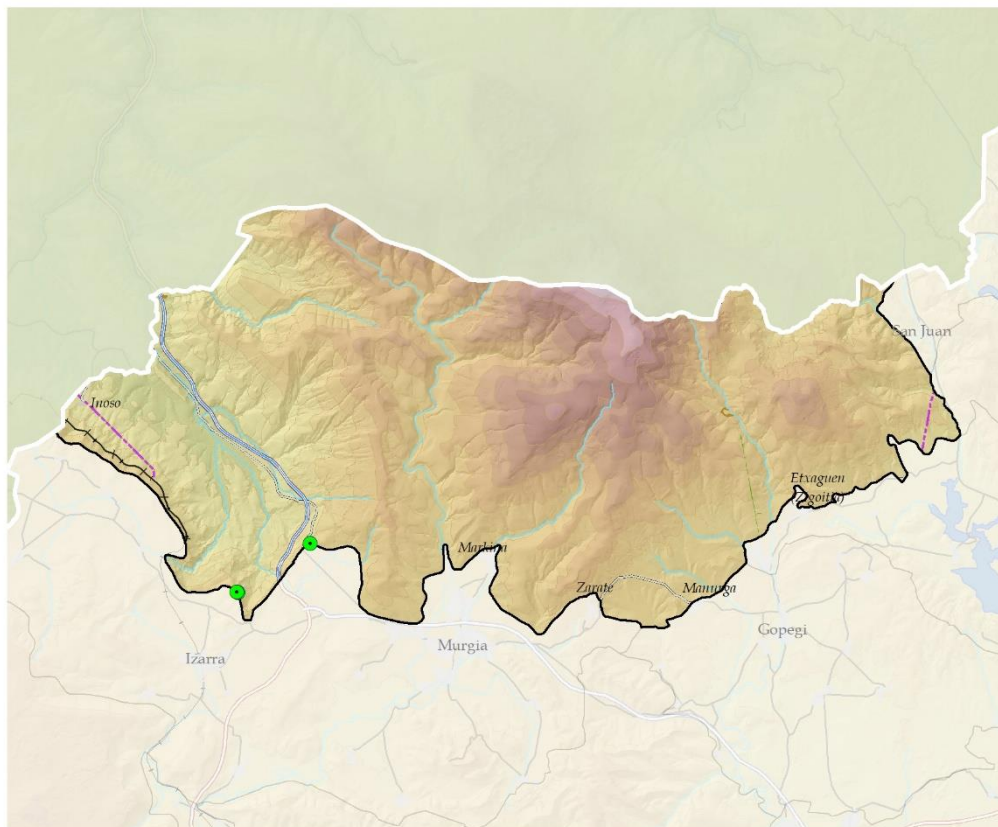
- E14, ERMITA SAN BARTOLOMÉ

Kokalekuak**Ondare-baliabideak gunean**

- 0 - 1 (1)

GORBEIA

DEFINIZIOA ETA IZAERA



ERALDAKUNTZA HANDIAK ETA NABARMENAK

BESTE BATZUK

- Linea elektrikoien suebaki-kaleak
- Merkataritza-azalerak
- Eremu degradatuak (aldi baterakoak)

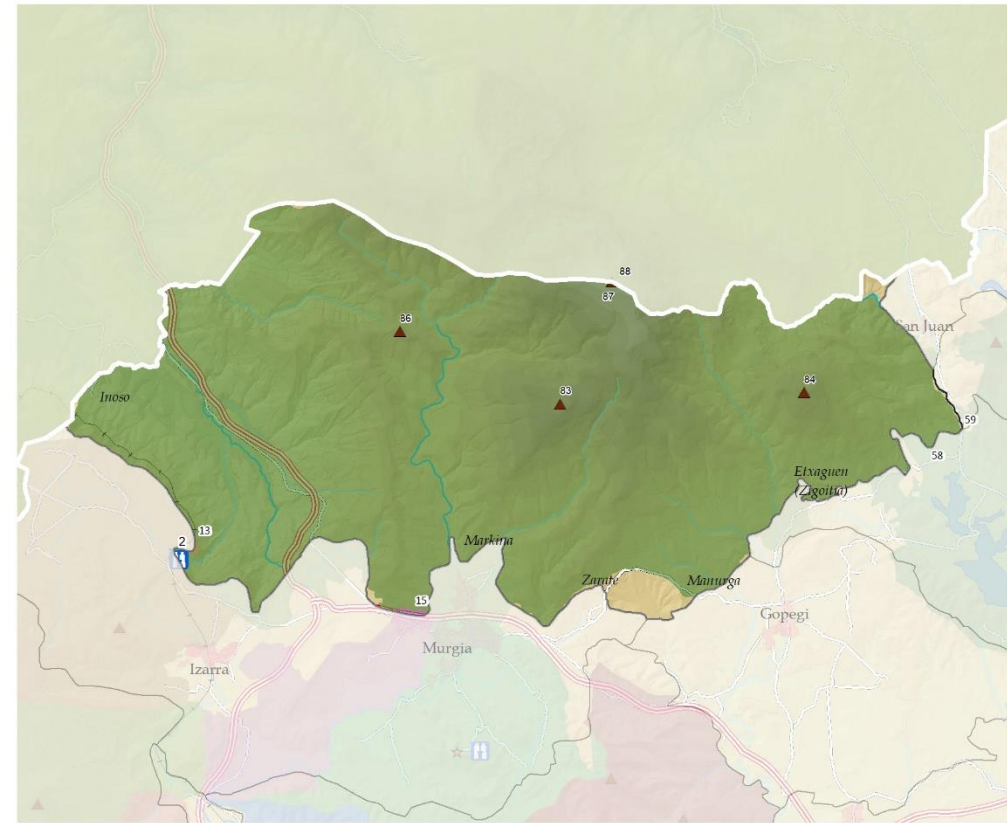
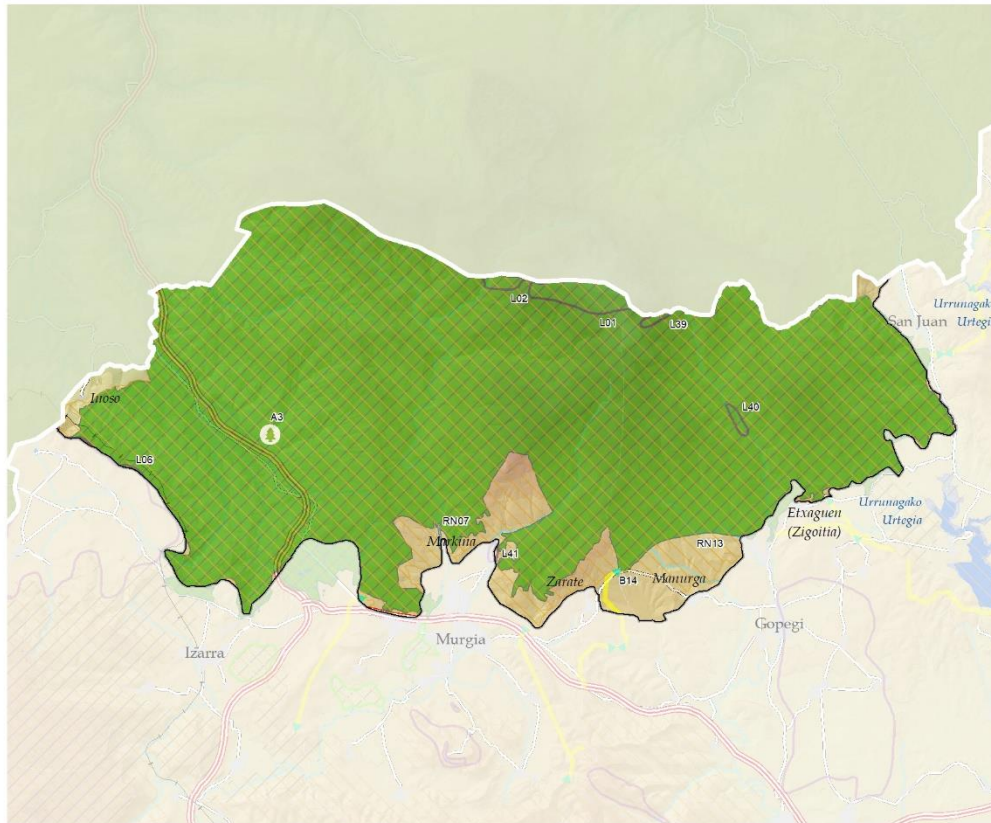
- Telekomunikazio-antena (3)
- Autobideak
- Beste errepideak
- Trenbidea
- - - Goi-tentsioa handia

EKOIZPEN-BALIO SEKTORIALAK

- Belazeak eta labore atlantikoak
- Baso-produktibitatea

GORBEIA

DEFINIZIOA ETA IZAERA



BALIO NATURALAK ETA EKOLOGIKOAK

Natura-gune babestuenak
Parke naturala/Parque natural
PN1: Gorbeia

Zuhaitz apartekoa/Árbol singular
A3: Roble de Altube

Natura 2000 Sarea
RN07: Baia ibaia/Río Baia
RN13: Gorbeia

Interes geologikoko lekuak
L01, Cumbre del Gorbea
L02, Karst de Aldamin
L06, Meseta de Untzaga
L39, Restos de Morrena lateral
L40, Karstificación en calizas urgonianas
L41, Intercalación caliza en la Formación Valmaseda

LAG eta Azpiegitura berdea
Korrikalariak
Bioerreserbak
B14: Gorbeia

Arabako Lurralde Historikoko Paisaia Berezien eta Apartekoen Katalogoan

13: Urcabustaiz
15: Valle de Zuya
58: Urrunaga
59: Macizo del Gorbea

Paisaia-baliabide inbentariatuak
Behatokia

2: MIRADOR CASCADA DE GOIURI/GUJULI
Gailurrak
83: BERRETIN
84: OKETA
86: BURBONA
87: GORBEIA
88: GORBEIA

GORBEIA

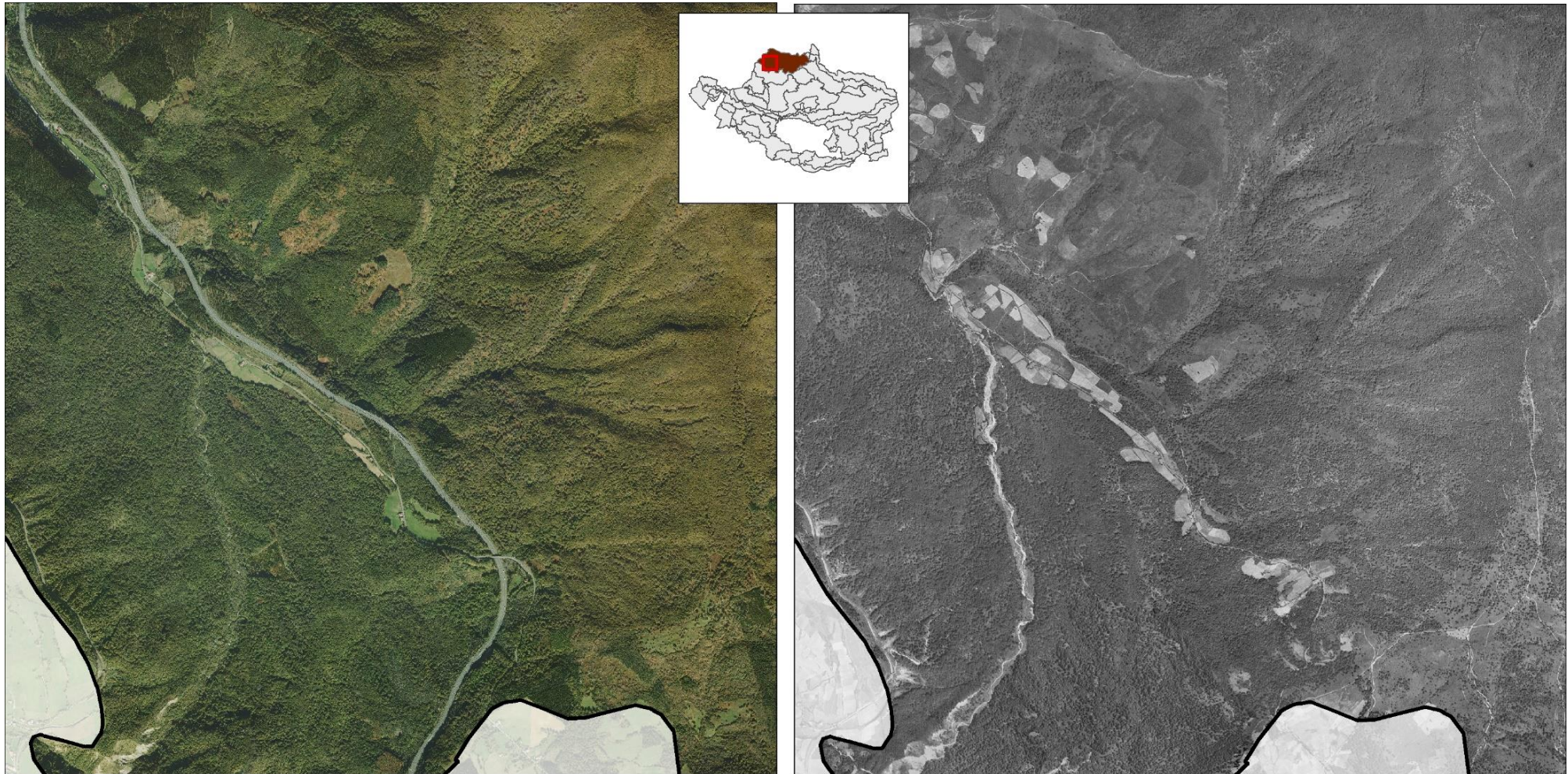
DINAMIKAK

Mendilerro horietan, aprobetxamendu tradizionalaren, egurraren eta abeltzaintza estentsiboren orde, neurri handi batean, izaera biziko baso-landaketak egin ziren XX. Mendetik aurrera. Behealdeko klima onbera, epela eta hezeak landare jardueraren aldi luzea aprobetxatzen duten hazkuntza azkarreko espezieak landatzea eragin zuen. Emaitza tesela geometrikoen mosaiko batez ia erabat estalita dagoen unitateko eremuak dira (lur bakoitzeko bat), non bakoitza adin bereko zuhaitzez beteta dagoen. Baso aprobetxamendurik gabeko eremuetan, abeltzaintza-zama gutxitzen ari da, eta, ondorioz, jatorrizko formazioak poliki baina pixkanaka berreskuratzen ari dira.

Funtsezko aldaketa gisa nabarmentzen da, halaber, AP68 autobideko komunikazio korridorearen hego-mendebaldeko muturrean eraikitzea. Zenbait babes irudipean deklaratzeko. Besteak beste, Parke Naturala paisaiaren etorkizuneko egonkortasuna bermatzen du nolabait.

DINAMIKAK (PRESIO NAGUSIAK)

- Dauden larreak sastrakatzea
- Aisialdiko presioa handitzea.
- Zenbait baso-masaren kalitatea galtzea eta erortzea klima aldaketaren ondorioz

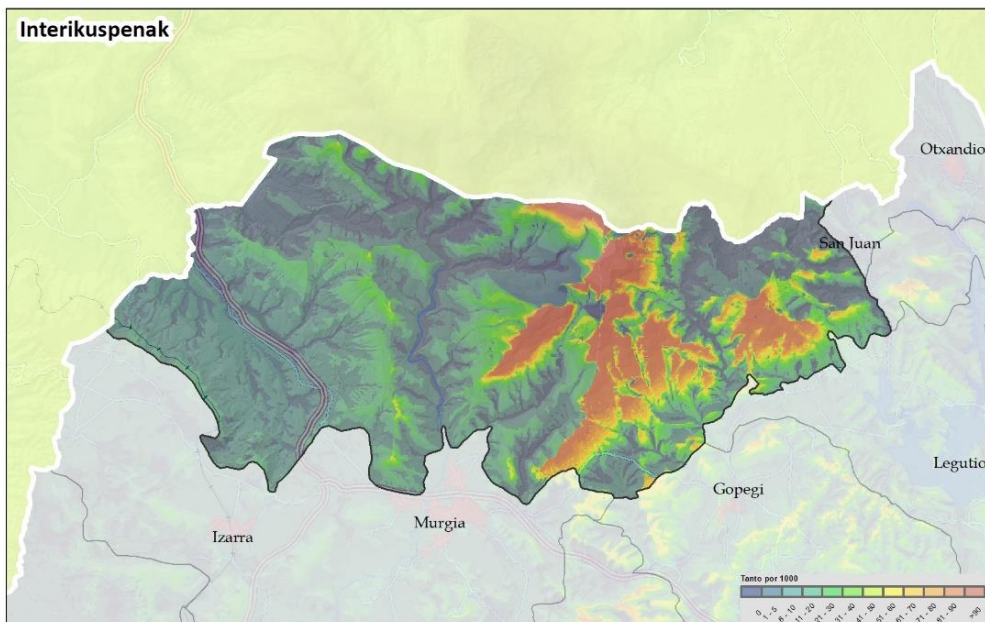


Gaurkotasuna

1945-46

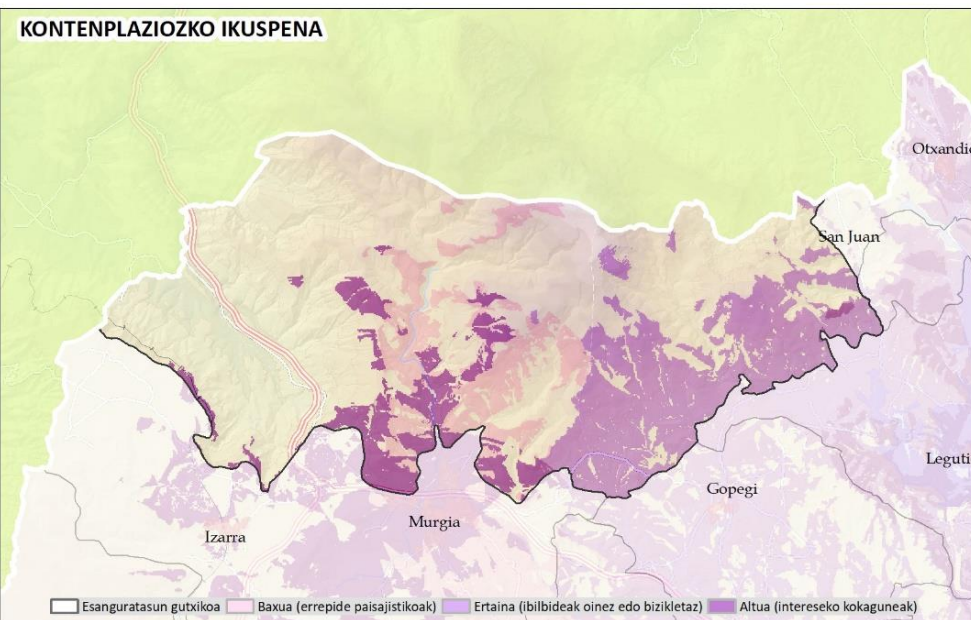
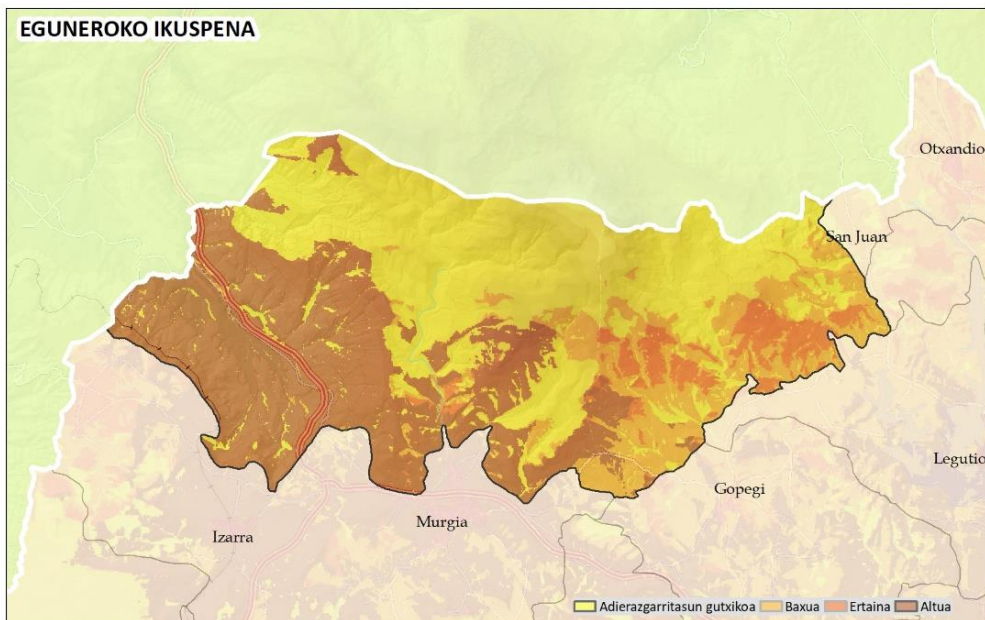
GORBEIA

EBALUAZIOA: IKUSGARRITASUNA



Tontorra eta ekialdeko magalak alboko paisaia-unitateen atzealde eszenikoa dira, baina Arabako Lautadako eremu zabaletatik ere ikus daitezke, bai eta, oro har, Eremu Funtzionalako ipar hortzetako koadrante mendilerro nabarmen gailurretatik ere. Aitzitik, mendiguneak beste enklabe batzuk ditu, ia ezkatatuta dauden espazioak dituztenak. Horregatik, bi PIBE bereizi dira, bata paisaia babestekoa, eta bestea balio naturalak kontserbatzekoa, egun duten babesari eutsiz.

Eguneroko ikusmen irisgarritasuna handia da hego mendebaldeko hegaletan, A68 autobidearen ikus arroaren zati baita.



GORBEIA**EBALUAZIOA:**

KALITATEA: Kalitate oso handikoa, ez bakarrik jarduera fisikoaren eremuari buruzko balorazioan, baita euskal eta iberiar testuinguruan ere. Lurraldearen zatirik handiengan, balio estetiko handiko elementuak daude, bai eta berezitasun kultural eta natural oso garrantzitsuak ere, izarekin lotutakoak. Hala ere, paisaiaren balio eta inpaktu txikiko kokaguneak ditu.

HAUSKORTASUNA: Hauskortasun handiko eremuak. Basoaren dentsitate handiak izkutatzen nolabaiteko gaitasuna izatea ahalbidetzen duen arren, mendi magalek malda handia dute eta, beraz, oso ikusgarri daude; gainera, alderdi horri ikusgarritasun handia gehitzen zaio. Beste batzuetan, ikuspen eskasak ikusmen hauskortasuna gutxitzen du. Edonola ere, bere balio naturalak oso handiak dira eta unitatea markatzen dute. Nolabaiteko ikusmen inpaktua duen jarduera bat izkutatzea zaila izango litzateke, eta eragin larria izango luke haren izaeran. Bestalde, oso bisitatua da, eta, beraz, oso irisgarritasun handia du.

ONDORIOAK**Ahuleziak**

- Esku hartutako paisaia naturalaren hedadura zabala, antolamenduan aldaketak eragin ditzakeena.
- Pagadi azidofilo asko, biodibertsitate txikia duten basoak eta konifero aloktonoen landaketak, klima-aldaketaren arrisku handia dutenak.

Mehatsuak

- Klima-aldaketa da bere mehatxu nagusia.
- Baso-masan dauden soilgune urriak desagertzea eta larreak sastrakatzeta.
- Jolas-erabilera areagotzea, karga-ahalmenaren gainetik.
- Aldaketak baso-aprobetxamenduan: espezie aloktonoen landaketa handitzea, aprobetxamenduak areagotzea eta paisaia- eta ingurumen-kalitatea galtzea, inguruko kantaurre haranetan modu deigarrian gertatu den bezala.
- Ikusmen inpaktuak dituzten azpiegiturak: antenak eta hodi elektrikoak.

Indarguneak

- Paisaia naturaleko edo erdi-natureleko elementuen hedadura garrantzitsua, batzuk amaigabeak eta asko ingurumenaren aldetik babestuenak. Lurraldearen zatirik handienak ingurumen-babesa du.
- EAE osorako funtsezkoak diren funtzio ekosistemikoak (uraren zikloa, airearen kalitatea, etab.), berebiziko mantenturako konpentsazioa behar dutenak.
- Kultura- eta paisaia-intereseko basoak, tokiko biztanleek eta biztanleek asko estimatzen dituztenak. Aintzatespena gero eta handiagoa da, eta euskal mugetatik haragotzat hartu da.
- Tokiko eta Euskadiko biztanleak, emozionalki beren paisaiari oso lotuta daudenak, identitate-sentimendu handia dutenak.
- Baso ustiapen kontrolatua.

Aukerak

- Balio ekonomiko eta ekosistemiko handiko baliabide naturalen (baso-baliabideen) hornidura handia, paisaian integratutako sistema jasangarrien bidez aprobetxatu daitezkeenak.
- Baso-paisaia kontserbatzeko eta hobetzeko jarduketak sustatzea, azpiegitura berdean txertatuz.
- Mendiak eskaintzen dituen zerbitzu ekosistemikoak, hiri edo nekazaritza izaerako beste eskualde batzuk garatzeko beharrezkoak direnak, kontserbatzeko beharrezkoak diren jarduketekiko ekiteko beharrezko sentsibilitate soziala handitzea.
- Eusko Jaurlaritzak eta Europar Batasunak bultzatutako ekimenak, klima-aldaketari eta azpiegitura berdeari buruzko proiektuetan inbertsio handia dutenak.

PAISAIAREN KALITATE HELBURUAK. PLANGINTZA, KUDEAKETA ETA JARRAIPIEN PROPOSAMENA

Paisaia-unitate osorako proposamen integrala erakusten da. Geodatuak 1: 10.000 eta 1: 25.000 bitarteko eskalan garatu dira, eta horrek lurraldearen kudeaketan eta antolamenduan integratzea ahalbidetzen du. 4. dokumentuan (Helburuak, proposamenak eta adierazleak), planteatutako PKHak lortzeko ekintzak garatzen dira. Azpimarratu behar da PKH espezifikoenak eta garrantzitsuenak erakusten direla PUarentzat, eta horiek lortzeko ekintzak lehentasunezkoak direla eta aurrera eramateko indarra dutela.

Paisaia babesteko eta kudeatzeko behar dituzten **ekintzak kontserbatzeko eta haien balioa nabarmentzeko** formulatutako PKH erabakigarrienak honako hauek dira:

PU multzoa paisaia naturala kontserbatzeko PIBE gisa identifikatzea. Horrekin batera, paisaia naturalaren kontserbazioa eta babesa sustatzea: ibaiak, ibaiertzak eta hezeguneak, paisaia harritsua eta higagarria, zuhaitzik gabeko gailurrak eta kordalak. Karakterizazioarekin lotutako osagaien multzoa babestea proposatzen da. Paisaia integratzea PUaren zati handi bat hartzen duten indarreko babes-tresnetan.

PUren zati bat identifikatzea, paisaiaren kalitate eta hauskortasun handiagatik, ikusmena babesteko PIBE gisa.

- Naturaltasunean edo aparteko paisaia-kalitatean aldaketa eragiten duen edozein eraldaketatik babesteko irudipean sailkatzea gomendatzen da, lehendik ezarritako erabilerak mantenduz eta ikusmen inpaktuak eragiten dituzten jarduerak edo azpiegiturak garatzea eragotziz.

Hauek dira PUn eraikitako paisaiarako formulatutako PKH erabakigarrienak:

- Landa-kokalekuen ingurunea babesteko eta kontserbatzeko tresnak aktibatzea eta garatzea
- Kultura-ondarea kontserbatzea eta balioestea. Oro har, ondare balio , historikoa edo sinbolikoa duten osagai guztiak kontserbatzea, hobetzea eta balioestea proposatzen da.

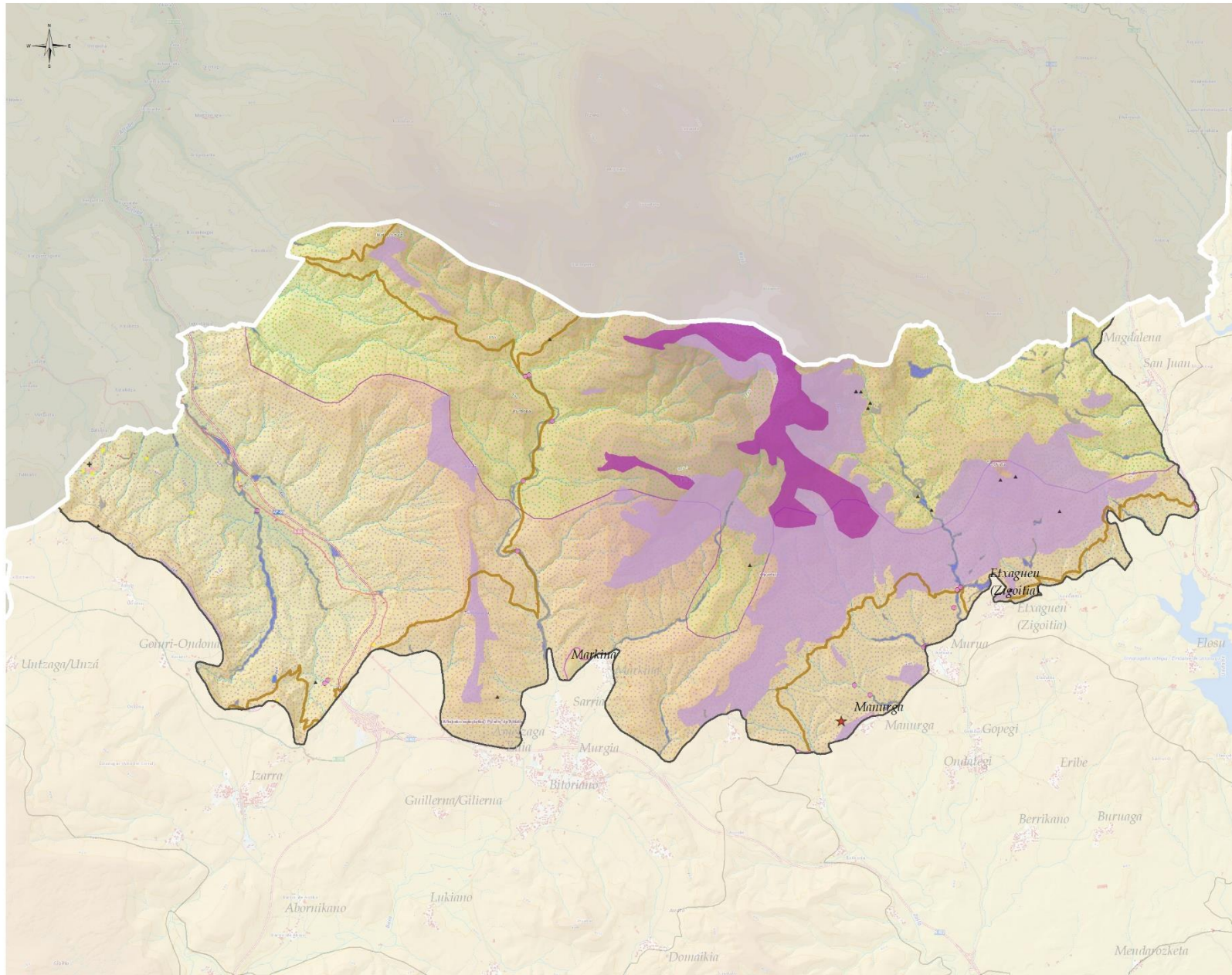
Paisaia-balio handiko dinamika antropiko moderatuak (**paisaia eraldatua**) dituen **paisaia kontserbatzeko**, abeltzaintza estentsiboari lotutako tontor, kordal eta mendi-hegaletan larreak kontserbatzea sustatu nahi da.

Ez da neurri berezirik behar espazioak egokitzeko edo zabaltzeko (begiratokiak eta ibilbideak), lehendik daudenekin nahikoa dela uste baita. Nolanahi ere, horien guztien eranstea proposatzen da antolamendu-tresna arruntetan.



GORBEIA

PAISAIAREN KALITATE HELBURUAK. PLANGINTZA, KUDEAKETA ETA JARRAIKEN PROPOSAMENA

**PAISAIAREN KALITATEKO HELBURUAK I:
KONTSERBAZIOA ETA BALIOA NABARMENTZEA**

Kultur baliabideak kontserbatu eta haien balioa nabarmentzea

- ★ Ondare nabarmena paisaian
- Ondare zibila
- Baliabide etnografikoak
- ✦ Ondarea (sinbolikoa)
- ▲ Historiko-identitarioa

Ibilbide Luzeak

Gune tradizionalen eta herrixken kontserbazioa

Ibaien, ibaiertzen, hezeguneen eta ur-guneen babesa, kontserbazioa eta hobekuntza

Bestelakoak

Ikus-hauskortasuna

Esposizio altuko kokaguneen babesa

Eszena hondoko kokaguneen babesa

Paisaia naturalaren babesa

Paisaiaren konektibotasunerako behar diren goi kalitateko kokagune naturalak (Azpiegitura Berdea)

Paisaia arrokatsua eta higagarria

PIBE

IKUS-BABESA, KALITATE HANDIA DUELAKO ETA PAISAIAREN HAUSKORTASUNAGATIK

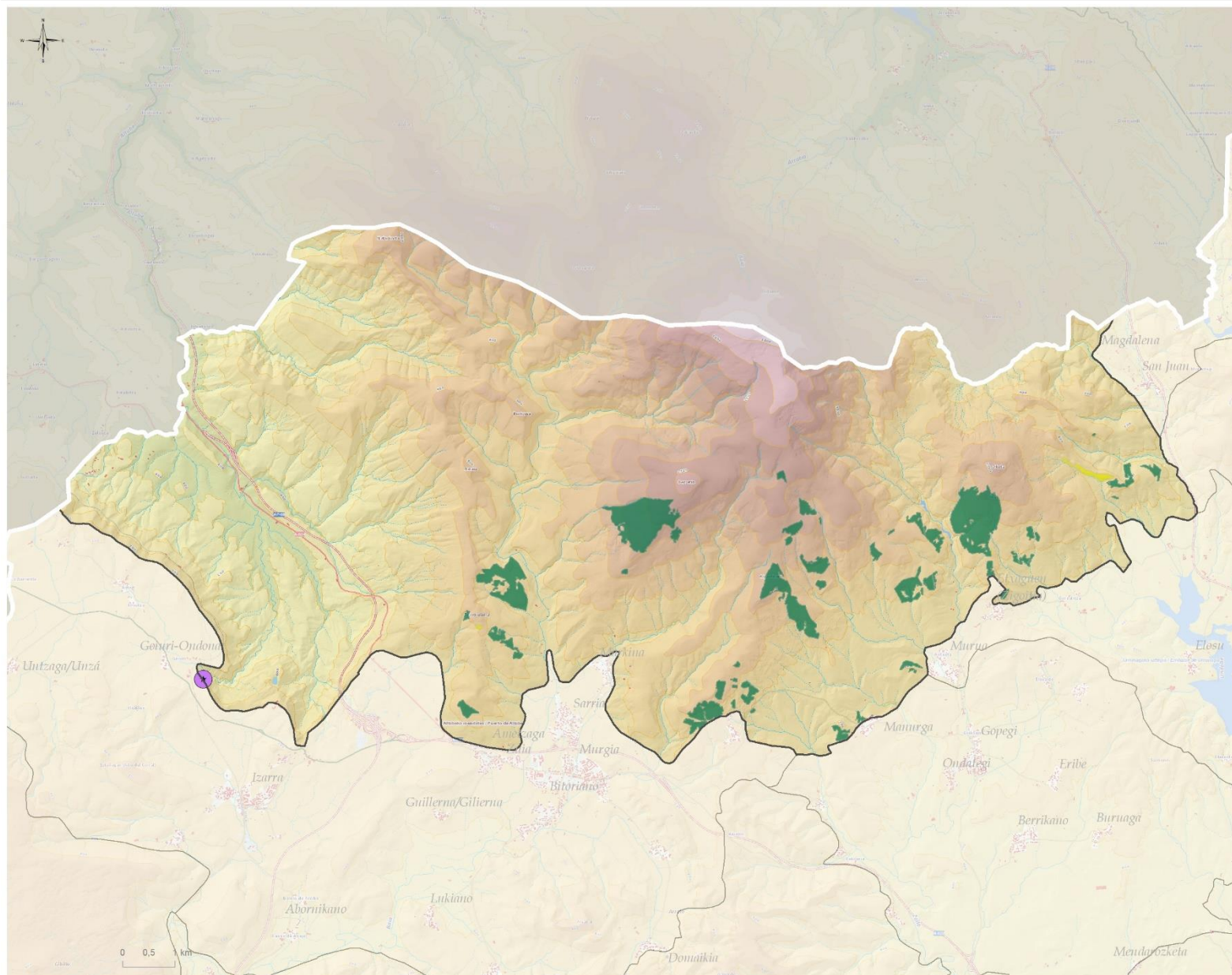
P8. GORBEIA

AEIP

PAISAIAREN NATURALAREN KONTSERBAZIOA (AZPIEGITURA BERDEA ETA ZERBITZU EKOSISTEMIKOAK)

IV1. GORBEIA

PAISAIAREN KALITATE HELBURUAK. PLANGINTZA, KUDEAKETA ETA JARRAIEN PROPOSAMENA

PAISAIAREN KALITATEKO HELBURUAK II:
KUDEAKETA ETA ANTOLAMENDUA

Hobetu daitekeen paisaia naturala

- Ikus-irigarritasun handiko kokaguneetako bazkalekuen eta sastrakaren paisaia eta ekologiaren hobekuntza sustatzea
- Paisaia eta ekologia aldetiko hobekuntza sustatzea baso-landaketetan, ikusizko irigarritasun altuko enklabeetan

Behatokiak egokitzea

- Gouri/Gujuli ur-jauziaren begiratokia