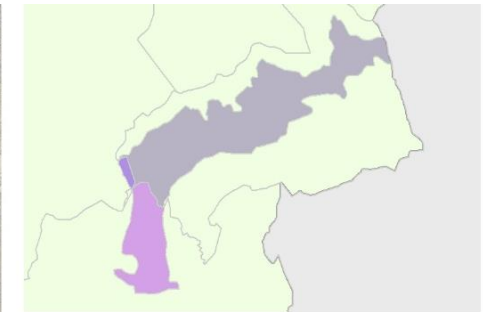
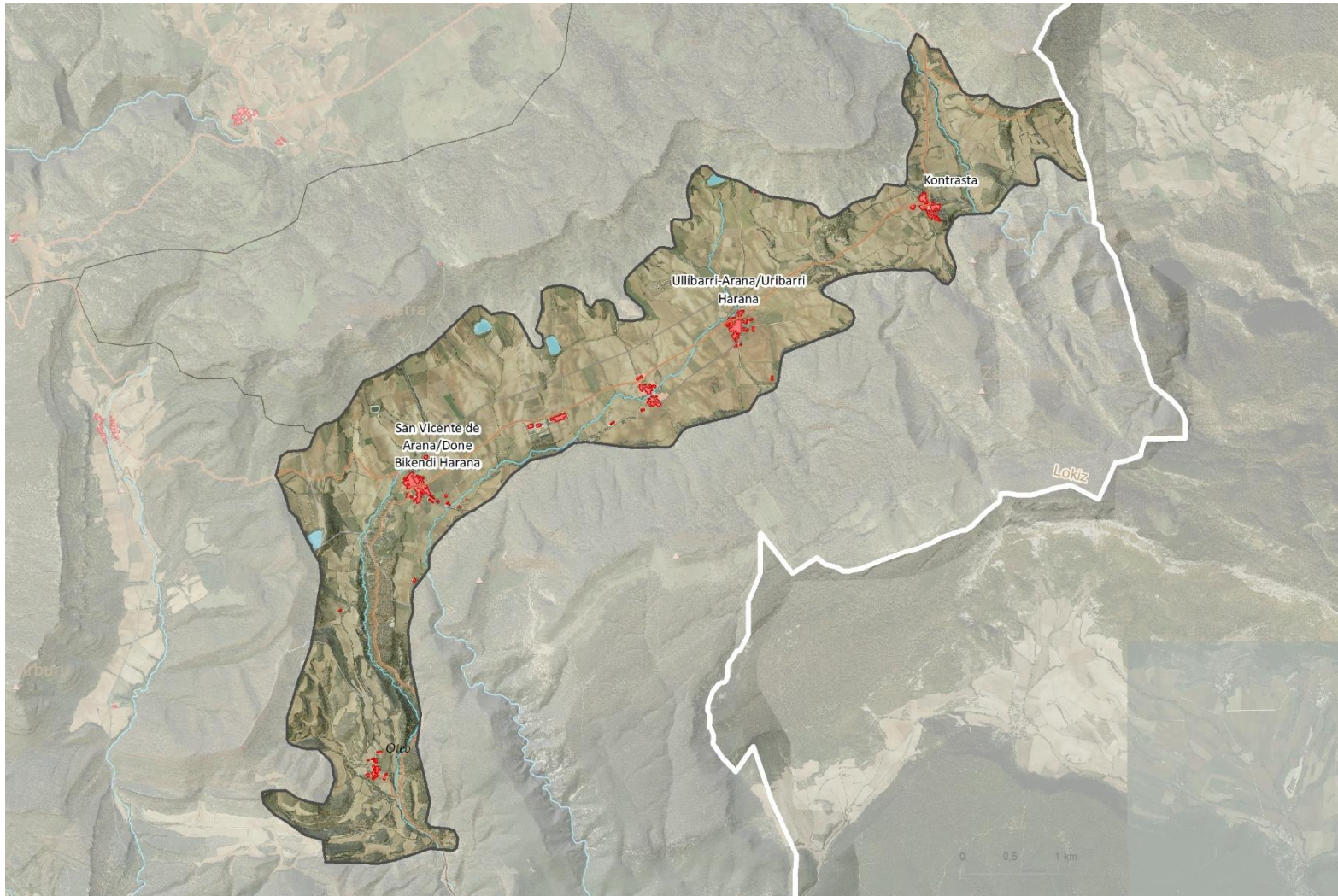


## KOKALEKUA



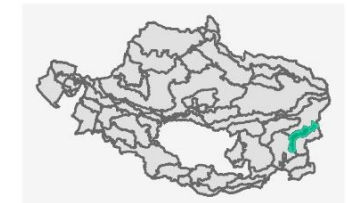
## Municipios/Udalerriak

- 76,9% Harana / Valle de Arana
- 21,6% Campezo / Kanpezu
- 1,5% Arraia-Maeztu



Azalera (ha): 1748

Bataz beste- teko malda	Altitude mini- moa	Altitud e maxi- moa	Bataz beste- teko altitu- dea
9	636	929	802



## DEFINIZIOA ETA IZAERA

Lokiz eta Entzia mendilerroen artean Araba eta Nafarroa lotzen dituen korridore-sakonunea da, ohiko mendi-bailara bat eratuz.

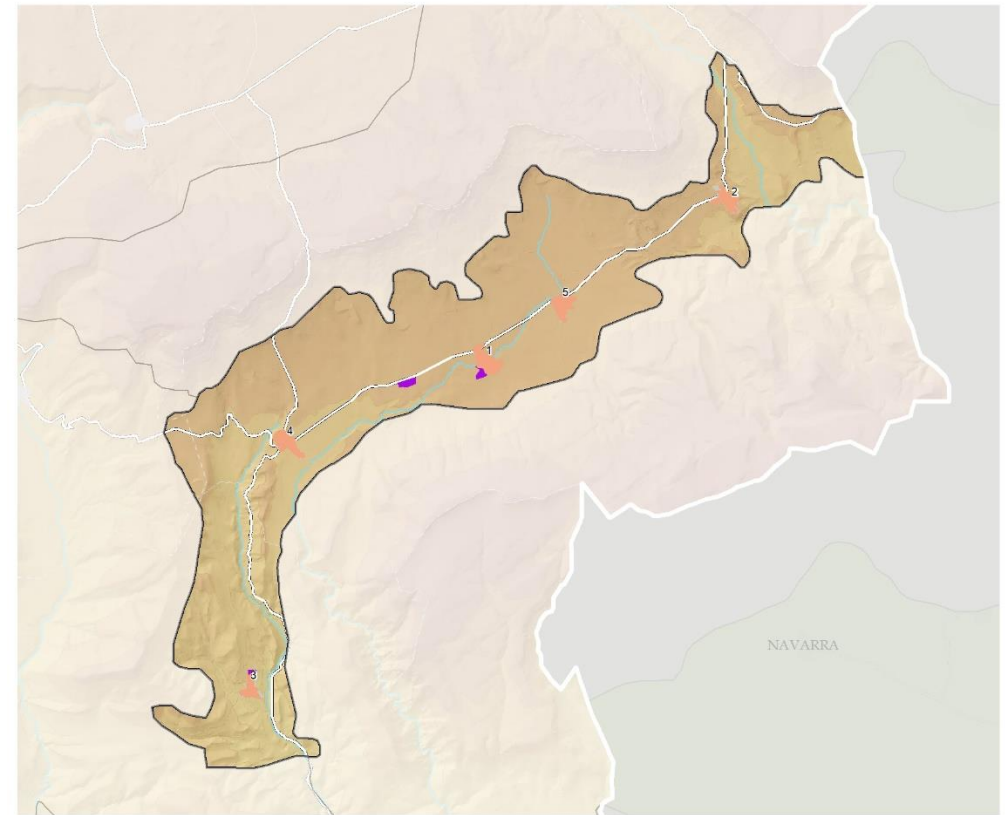
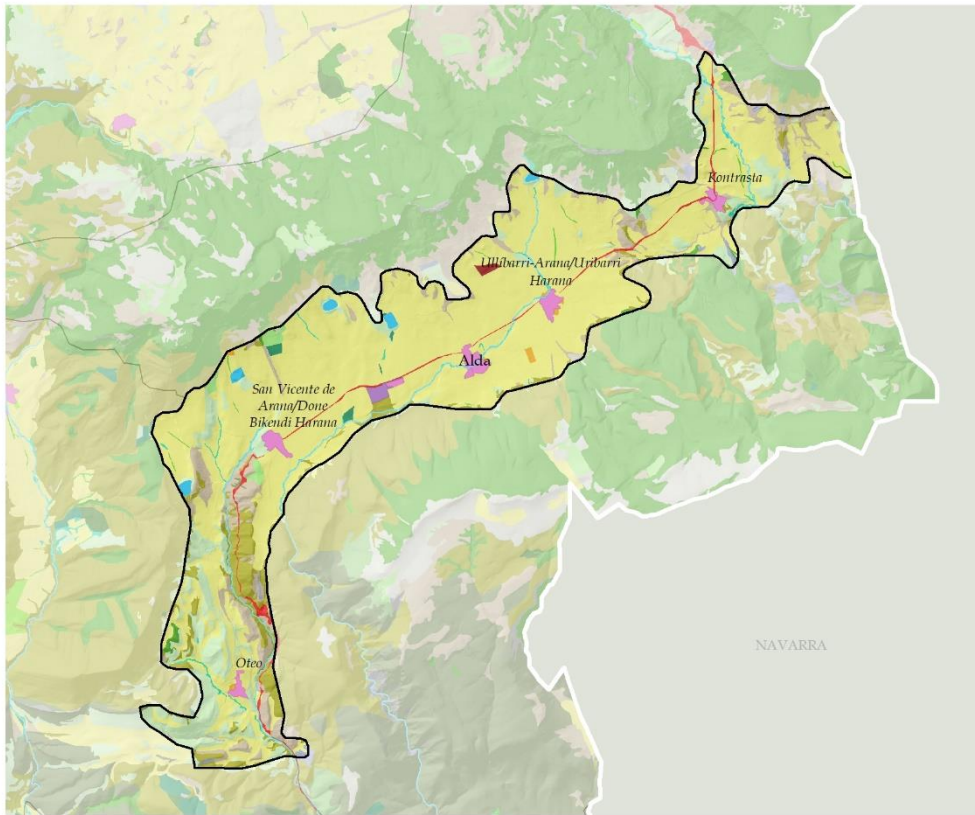
Mendebaldeko sektorean, Rosario errekaen arroa, San Vicente de Arana/Done Bikendi Harana inguruan, erliebe mugituagoa da, nekazaritza-laboreen mosaiko batean eta erkametzak, arantzazak, ipuruak eta lastonarrak modu naturalean ikusiz.

Herri horren eta Uribarri Haranaren artean, Istoraren ibilguak egiten duen zatiarekin bat

etorritz, korridoreak zabalera handiagoa hartzen du, eta sakonunearen hondoa lauagoa bihurtzen da. Horri esker, nekazaritzan eraldaketa handiagoa izan da, eta, ondorioz, ureztatutako lurzati asko daude.

Bere ekialdeko muturrean, Uiarrak zeharkatzen duena, berriz estutzen da Nafarroan Ameskoetako bailaratik jarraitu aurretik. Haranako udaletxearen burua den Alda herria haranaren erdialdean dago.





LANDAREDIA ETA LURZORUAREN ERABILERA

**BASO-PAISAIA**

- HARIZTIAK, PAGADIAK ETA BESTE HOSTOGALKOR BATZUK
- ERKAMEZTIAK ETA AMEZTIAK
- ARTADIAK
- BASO-LANDAKETA PRODUKTIBOAK
- SASSTRAKADIA
- ARREAK

**PAISAIA LITOLOGIKOA ETA HIGATZAILA**

- LARRE ETA SASTRAKA PETRANOAK
- KARKABAK

**URAREN PAISAIA**

- BESTELAKO UR-GUNEAK
- UR-BAZTERREKO LANDAREDI

**NEKAZARITZA ETA ABELTZAINZAKO PAISAIAK**

- BELAZE ETA LABORE ATLANTIKOAK

■ ZUHAIZTI MISTOAK ETA HESKAIK

- LUR GOLDAGARRIA
- BARATZEAK ETA FRUTA-ARBOLAK

**ERALDAKETA HANDIKO PAISAIAK**

- GIZA KOKALEKUAK
- KOKALEKU INDUSTRIALAK
- AZPIEGITURA ENERGETIKOAK
- KOMUNIKAZIO-SAREA

GIZA KOKALEKUAK

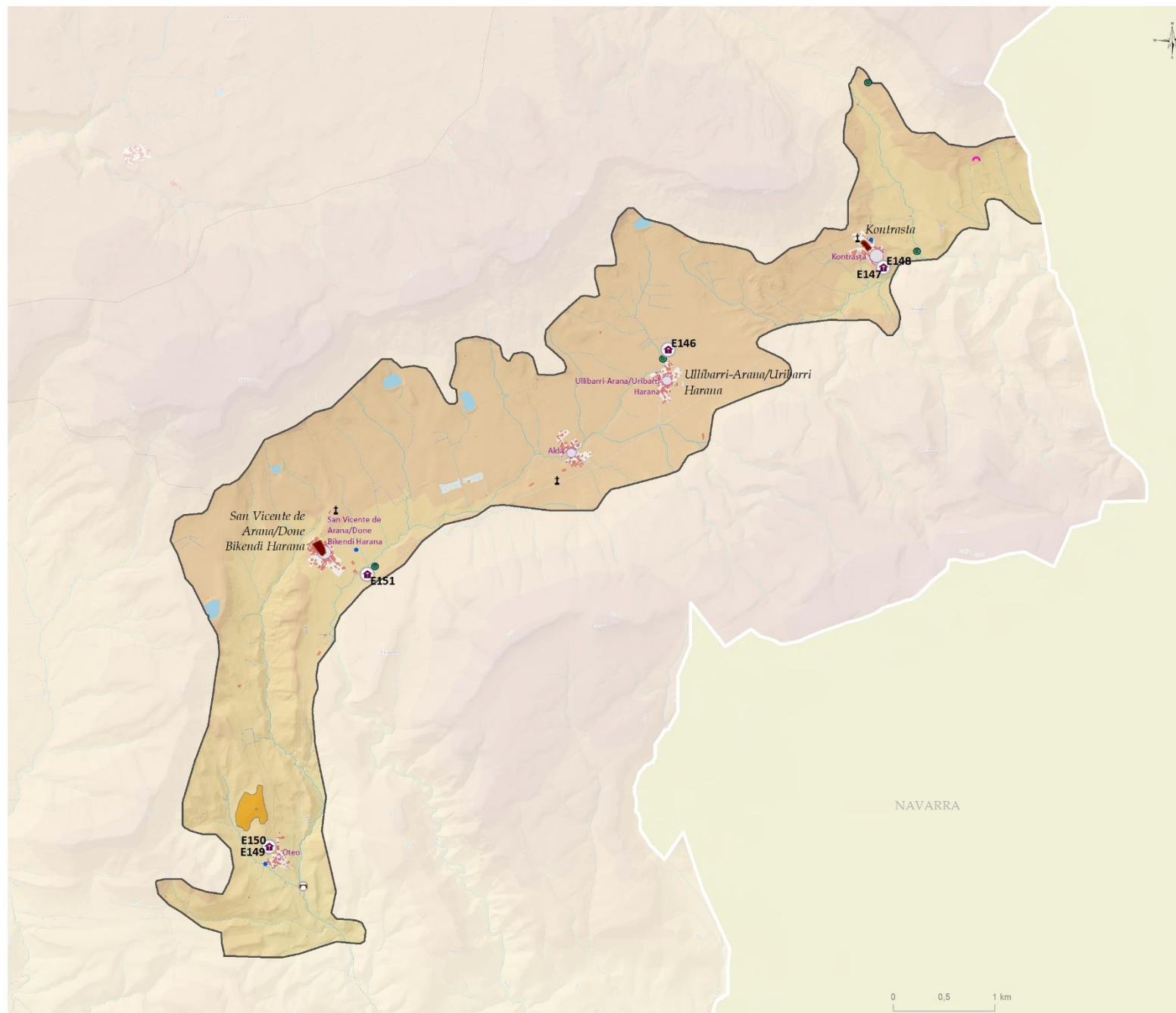
- LANDA-GUNEAK ETA HERRIKAK
- INDUSTRIALA ETA KOMUNIKAZIO-SAREA

-BIZTANLEGUNE-

- 1: Alda
- 2: Kontrasta
- 3: Oteo
- 4: San Vicente de Arana/Done Bikendi Harana
- 5: Ullibarri-Arana/Uribarri Harana

1:80.000



**BALIO KULTURALAK, HISTORIKOAK ETA IDENTITARIOAK****Erlijosoa**

- Baselizak (6)

**Zibila**

- Zubia (1)
- Errotak, irin-errotak eta olio-errotak (4)

**Etnografikoak**

- Iturria-lkuztegia-Edaska (3)
- Teileriak, karobiak, elurtegiak, erlategiak... (1)

**Sinbolikoa**

- Hilerrria (3)

**Historiko identitarioa**

- Haitzuloa (1)

**Gune historiko-identitarioak**

- Recinto fortificado Pedrigales

**Hirigune historikoak eta gune nabarmenak paisaiaren aldetik**

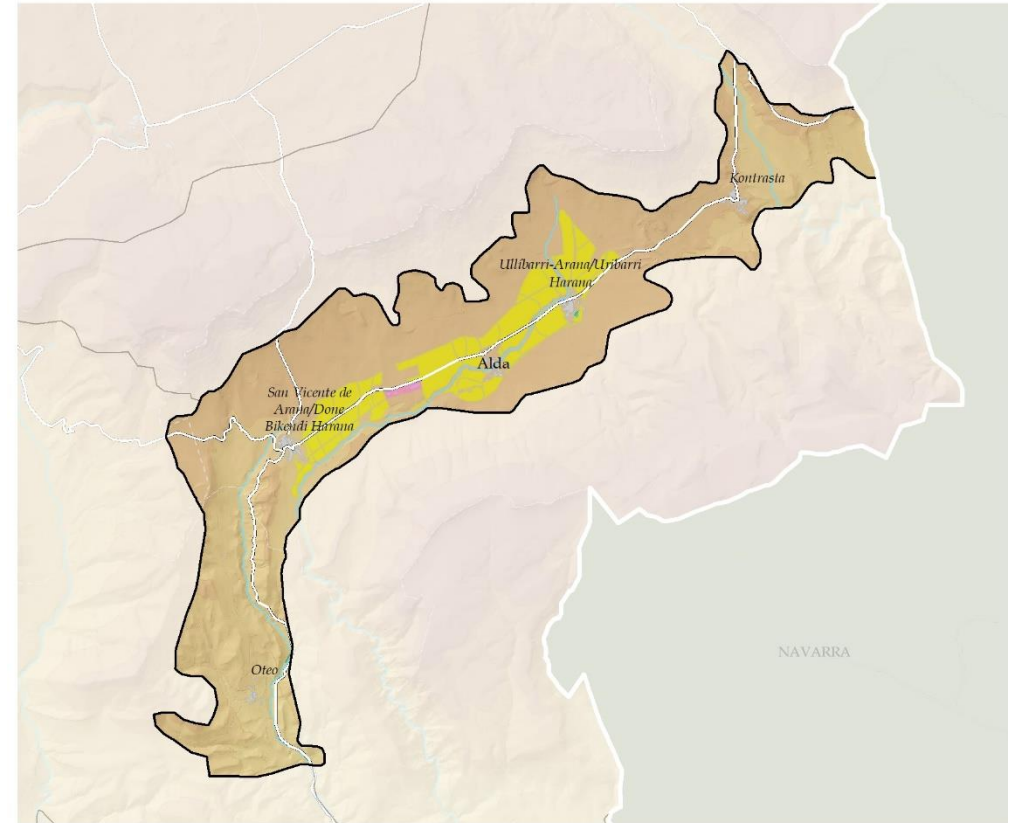
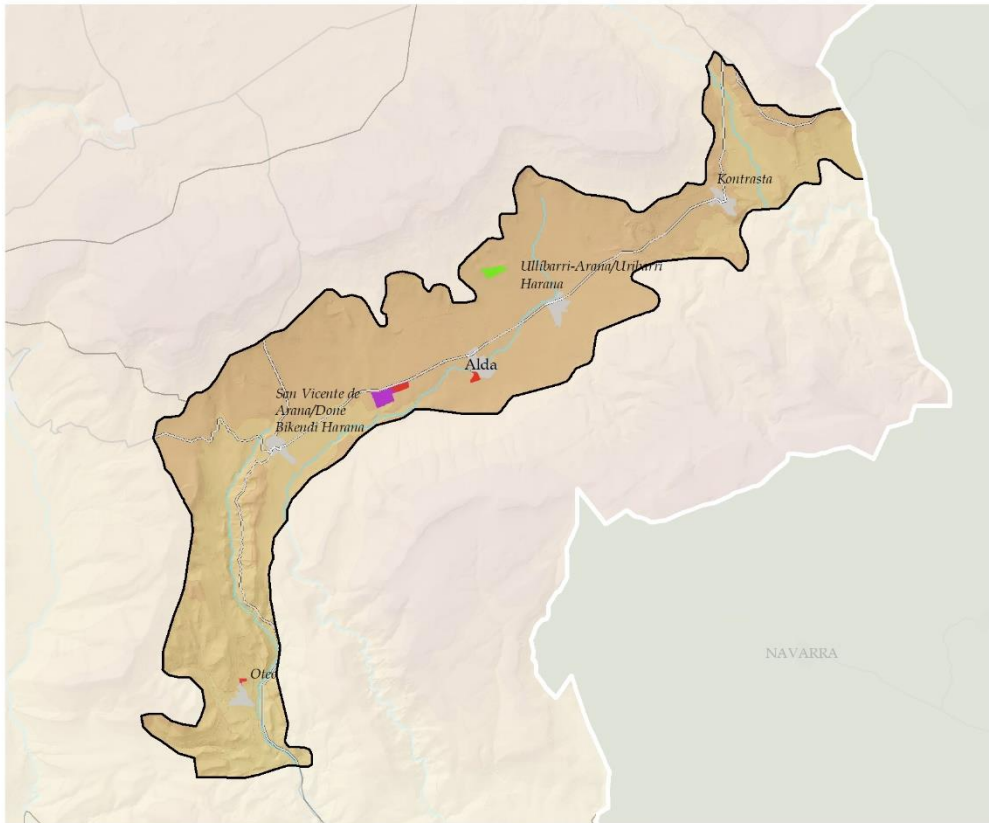
- Villa de Contrasta
- Villa de San

**Baliabide nabarmenak paisaian**

- E146, ERMITA DE ANDRA MARI DE BENGOLARRA
- E147, ERMITA DE NTRA. SRA. DE ELIZMENDI
- E148, ERMITA DE NTRA. SRA. DE ELIZMENDI
- E149, ERMITA DE NTRA. SRA. DE SAN JUAN
- E150, ERMITA DE NUESTRA SEÑORA DE SAN JUAN
- E151, ERMITA NTRA. SRA. DE URALDE

**Kokalekuak****Ondare-baliabideak gunean**

- 0 - 1 (1)
- 2 - 4 (2)
- 5 - 13 (2)



ERALDAKUNTZA HANDIAK ETA NABARMENAK

— Beste errepideak

INDUSTRIALA

■ Kokaleku industrialak

Nekazaritza eta abeltzaintzako instalazioak

■ Nekazaritza eta abeltzaintzako instalazioa giza kokalekuetan

BESTE BATZUK

■ Eguzki-parkea

EKOIZPEN-BALIO SEKTORIALAK

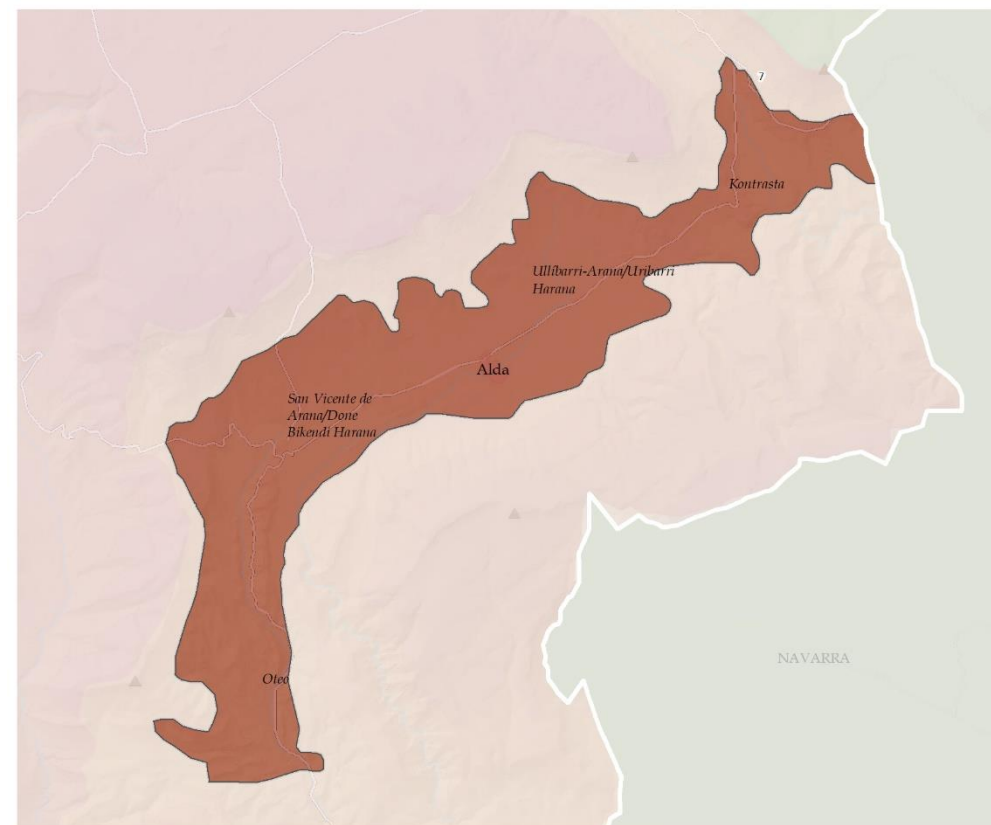
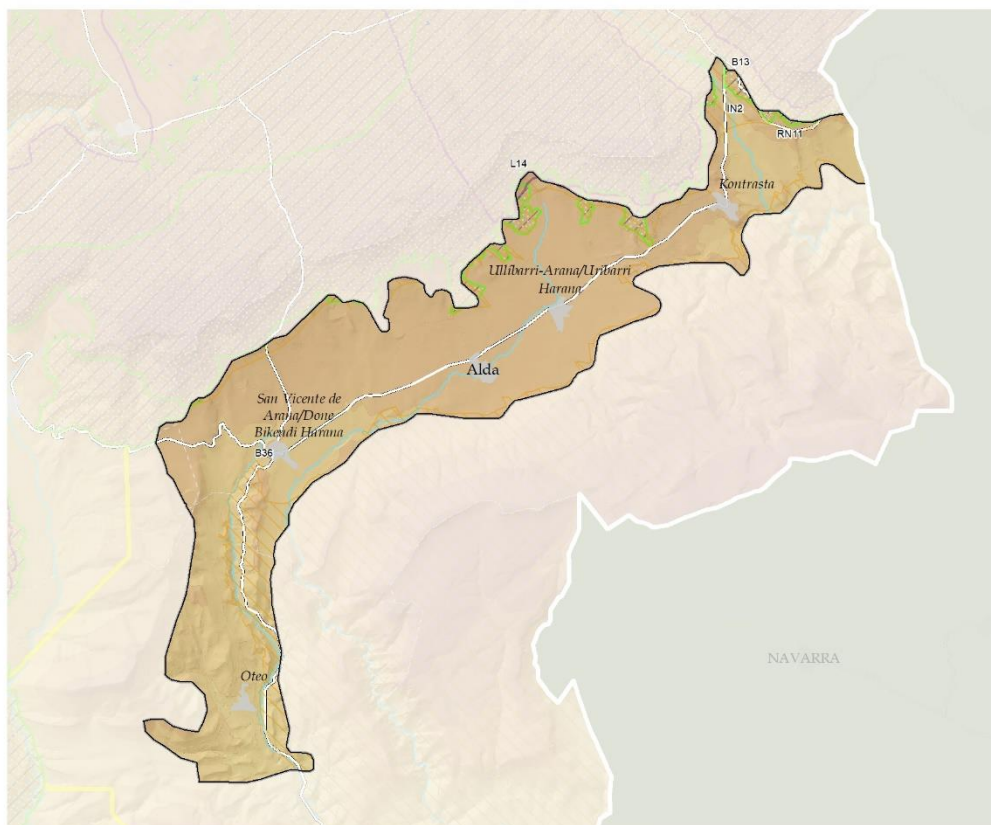
■ Balio estrategiko altuko lur goldagarria

■ Balio estrategiko altuko baratzeak eta fruta-arbolak

■ Belazeak eta labore atlantikoak

■ Baso-produktibitatea

■ Lurzoru industrialia (Udalplan)



**BALIO NATURALAK ETA EKOLOGIKOAK**

**Natura 2000 Sarea**

RN11: Entzia

**Interes geologikoko lekuak**

L14, Control litológico sobre el relieve (Calizas y Dolomías)

**LAG eta Azpiegitura berdea**

**Bioerreserbak**

B13: Entzia

B36: Sierra de Santiago de Loquiz

**Interes naturalistikoa (LAG)**

IN2: Entzia

**Arabako Lurralde Historikoko Paisaia Berezien eta Apartekoen Katalogoan**

7: Valle de Arana - Oteo - Markillano

**DINAMIKAK**

Antzina-antzinatik ia erabat eraldatutako bailara, topografiaren baldintza bereziei esker, zenbait ur-ibilguk zeharkatzen dutena, eta bere kokapen babestuari esker. Alda Arabako herri garrantzitsua izan zen, nahiz eta bere garrantzia Erdi Aroaren ondoren gutxituz joan zen, 50eko hamarkadan nekazal exodoa hasi zen arte. Laborantza lur asko utzi ziren, eta, bailararen gainarakoa bezala, herrigunea nekazaritzatik bizirik dirauen herrixka batera murriztu zen.

**DINAMIKAK (PRESIO NAGUSIAK)**

- Ekoizpen-ereduan eragina duten gizarte eta ekonomia faktore exogenoak.
- Ureztatutako lurzatiak gehitzea.

- Gune tradizionaletako eta herrixketako eraikin batzuk uztea eta hondatzea.
- Eraikinak ugaritzea, horietako asko kontserbatu nahi diren kanon tradizionaletatik urrun.
- Landa eremuko guneen barnealdea aldatzea: etxebizitza berriak eraikitzea, tipologia tradizionaletik urrun, eta osagai disonanteak, sailen hesiak eta abar sartzea.
- Gune tradizionalaren kanpoaldea aldatzea, plano laburraren ikuseremua sarbideetatik hurbiltzean, handitzeak, ezaugarri duten irregulartasuna errespetatu gabe, gaur egungo bizitegi-itxurarekin.

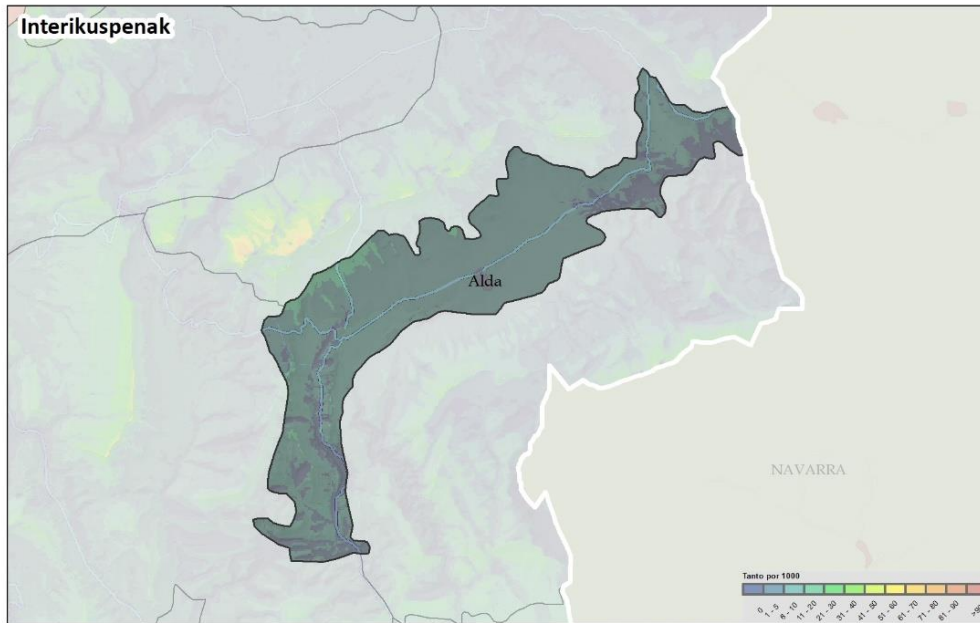


Gaurkotasuna

1945-46

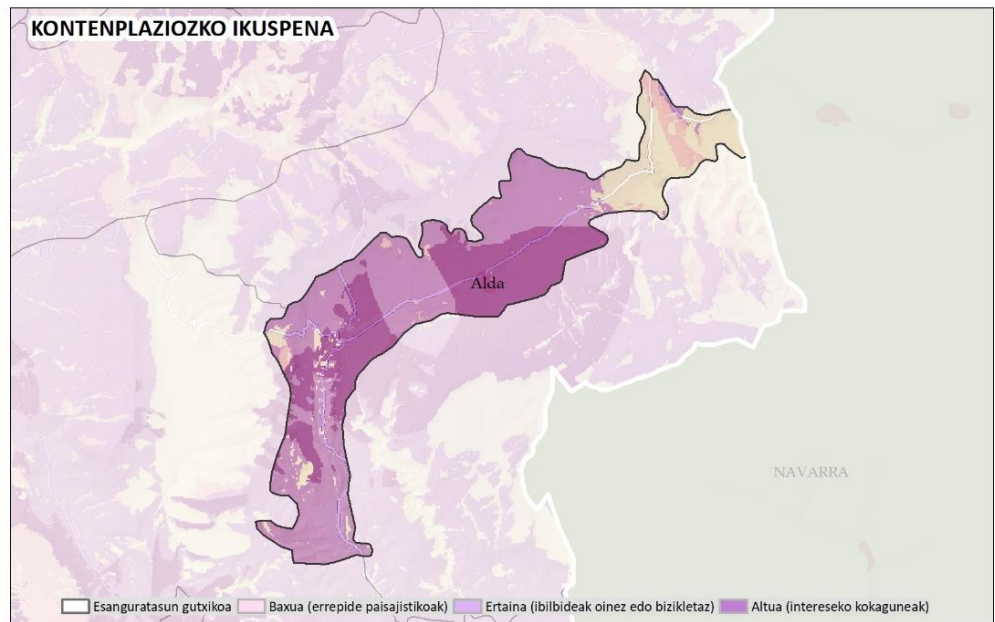
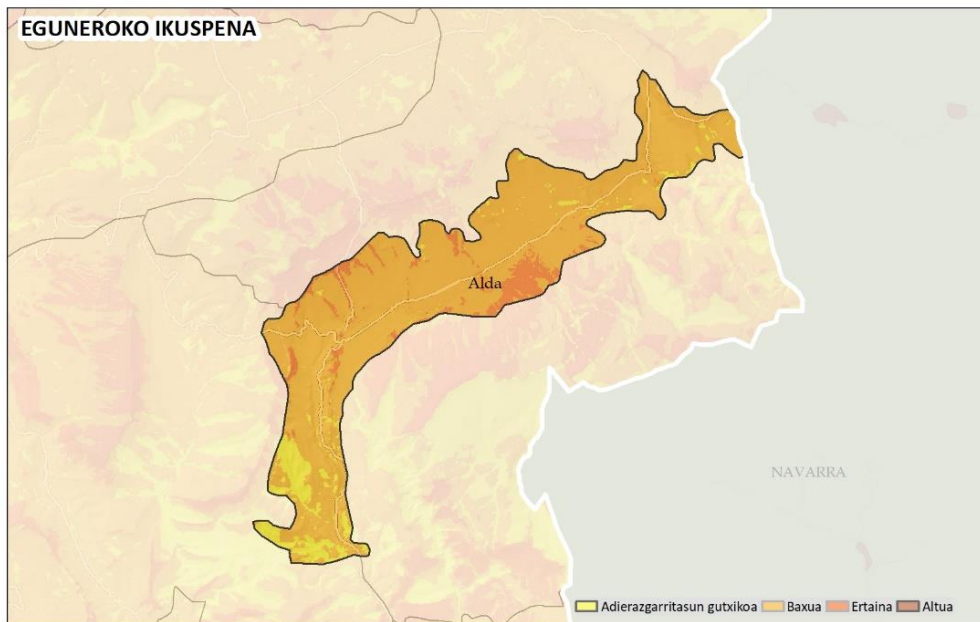
HARANA/VALLE DE ARANA

EBALUAZIOA: IKUSGARRITASUNA



Ikusmen unitatea bailara osoari dagokio, hondotik hasi eta Entzia eta Lokiz mendilerro-  
etako erkameztiak eta pagadiak dituen baso-magaletaraino. Bailara barruan ikuspen  
handia du, kokagune batzuk izan ezik, ahokatuago eta muturretan ezkutatuta baitaude.  
Aldiz, eremuaren gainerakotik isolatuta dago bisualki.

Ikusmen irisgarritasuna ertaina da, Alda eta Done Bikendi Harana herrien inguruan.





**EBALUAZIOA:**

**KALITATEA:** Kalitate balio ertain handia. Nekazaritzako mosaikoak balio handiko osagaiak ditu, erabilera-mosaiko irregularrarekin, eta horiei ondare-elementuak gehitu behar zaizkie.

**HAUSKORTASUNA** Lortutako hauskortasuna ertaina da. Nahiko interikuspen altua du eta ikuspen irisgarritasun ertain handia.

**ONDORIOAK****Ahuleziak**

- Biztanleria egonkorraren presentziari lotutako paisaia. Jendez huste-prozesu larria duen lurraldea da, eta gazteen ehuneko oso txikia da.
- Egungo enpresa-ehunaren eta, bereziki, nekazaritzaren biziraupena arriskuan jartzen duen dinamika ekonomikoan belaunaldi-aldaketa egiteko zailtasuna.
- Etxebizitza ez-nagusiaren balio handiak ditu.

**Mehatxuak**

- Dentsitate txikiko bizitegiak garatzea: urbanizazioak hedatzea eta hirigune tradizionalen eta herrixken profila aldatzea, etxeak uzteagatik eta tipologia berriak sartzeagatik. Gauzatzeke dauden etxebizitzaren parkea.
- Nekazaritza eta abeltzaintzako jarduera bertan behera uztea:
  - Belardiak sastrakatzeta. Baldintza klimatologikoen belardiek sastrakak azkar inbaditzea eragiten dute.
  - Belardien orde, baso zurgaien berritzeak egitea. Konifero exotikoak.
- Tamaina handiko eraikin salbuetiak ugartzea, nekazaritzako makinak gordetzeko eta nekazaritzako soberakinak biltegitutzeko erabiltzen direnak.
- Inpaktu larriak eragiten dituzten eremuetan kokatutako energia-ekoizpeneko sistemak.

**Indarguneak**

- Tokiko biztanleek lotura handia dute beren lurraldearekin.
- Paisaia- eta natura-balio handia. Biodibertsitatearen erreserbak.
- Kokalekuen ondare- eta kultura-balio handia.
- Nekazaritza eta abeltzaintzako matrize mistoa, erabilera-egitura dibertsifikatuagoa ahalbidetzen duena.

**Aukerak:**

- Paisaia tradizionala hobetzeko beharrezkoak diren jardueri ekiteko beharrekiko sentsibilitate soziala areagotzea.
- Beren ezaugarriengatik, ekoizpen-funtzioaz gain, azpiegitura berdean integratu beharreko espazioak dira.
- Nekazaritza-jarduera mantentzea eta hobetzea, paisaia naturaleko tokia berreskuratzearekin orekatuta, hala nola ezpondak, ibaiertzak, muinoak eta bide-ertzak. Paisaiaren aniztasuna kontserbatzea eta handitzea ahalbidetzen du, baita kalitate ekologikoa hobetzea ere.

## PAISAIAREN KALITATE HELBURUAK. PLANGINTZA, KUDEAKETA ETA JARRAIPIEN PROPOSAMENA

Paisaia-unitate osorako proposamen integrala erakusten da. Geodatuak 1: 10.000 eta 1: 25.000 bitarteko eskalan garatu dira, eta horrek lurraldearen kudeaketan eta antolamenduan integratzea ahalbidetzen du. **4. dokumentuan (Helburuak, proposamenak eta adierazleak), planteatutako PKHak lortzeko ekintzak garatzen dira.** Nabarmendu behar da PKH espezifikoenak eta garrantzitsuenak erakusten direla, eta horiek lortzeko ekintzak lehenetsunekoak direla eta aurrera eramateko potentzialtasuna dutela.

Paisaia babesteko eta kudeatzeko behar dituzten ekintzak **kontserbatzeko eta haien balioa nabarmentzeko** formulatutako PKH erabakigarrienak honako hauek dira:

- Paisaia naturalaren kontserbazioa sustatzea, hori mantentzea beharrezkoa baita PU paisaiarako. Oro har, formazio berezien paisaia-babesa sustatzea proposatzen da, baita ibaiertzak eta ur-xafiak ere.
- Ingurunea babesteko eta kontserbatzeko eta **gune tradizionalak eta herrixkak** ikusteko tresnak aktibatzea eta garatzea.
- Biztanlegoa kokalekuetan mantentzera eta etxebizitza eskuratzera bideratutako neurri sozioekonomikoak sustatzea.
- Ondare-balio historiko edo sinbolikoa duten osagai guztien kultura-ondarea kontserbatzea eta balioestea, oro har.

**Ekologia- eta paisaia-kalitateko nekazaritza-erabileraren kontserbazioa** sustatzea, bai eta haren paisaia-hobekuntza, hobekuntza ekologikoa eta funtzionala ere.

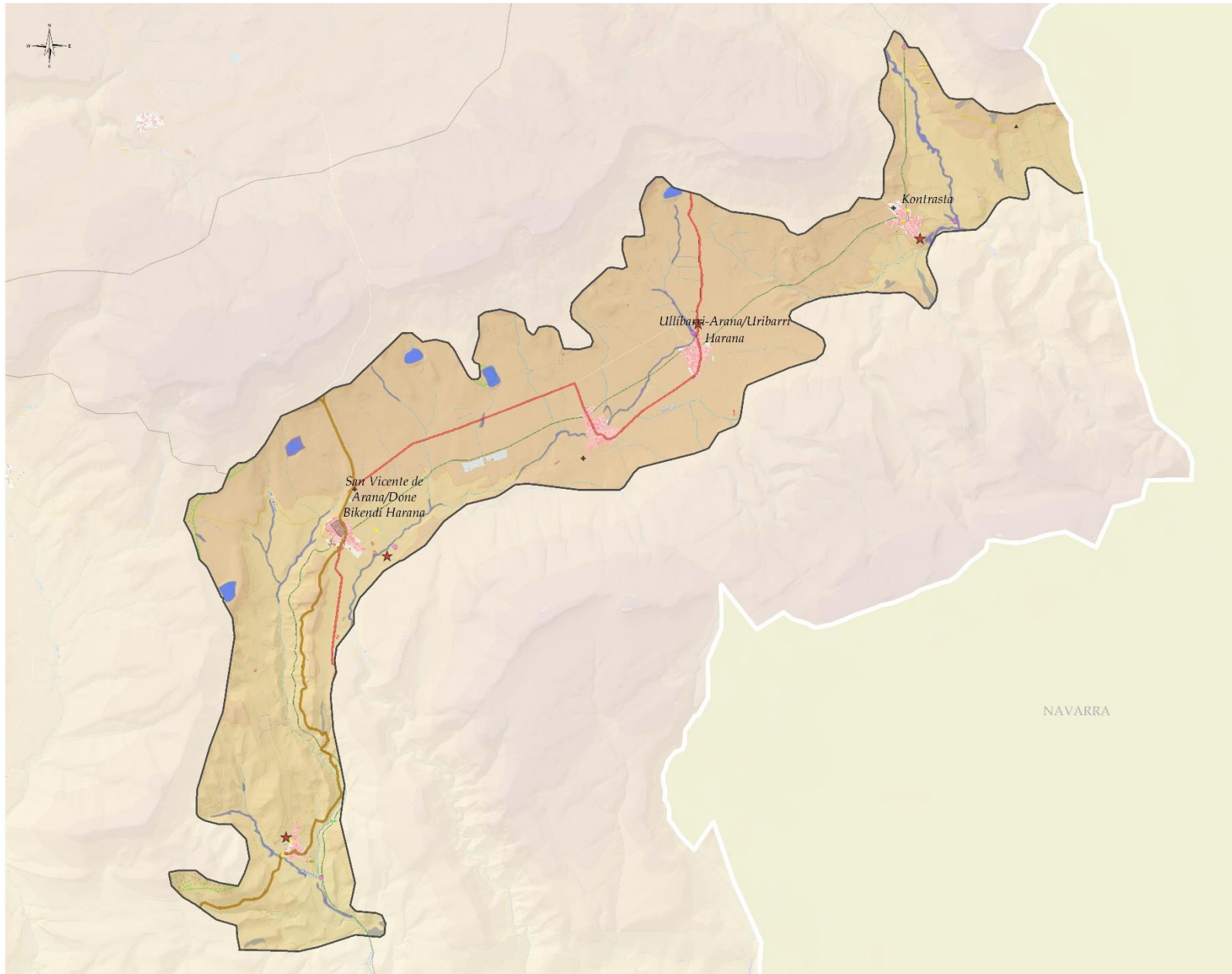
- Lurzoru urbanizazineko eraikinen ugaritzea zorrotzago arautzea: haien bolumetria, azalera, koloreak eta materialak arautzea, nekazaritzako eta abeltzaintzako lanak egin behar direnean, lizentziak eta baimenak ematerakoan.
- Nekazaritza-paisaia kontserbatzeak berekin dakar haren kudeaketa, 4. dokumentuan deskribatutakoa, zeinak laburbiltzen baitu sistema tradizionalari eusten laguntzen duten eta erabilera-aldaketak eragozten dituzten politikak abian jartzea. Ustiapen txikien lehen mailako jarduera sustatzea.
- Laguntza zuzenak sustatzea ezpondak eta itxitura tradizionalak berreskuratzeko, bereziki heskai biziak eta nekazaritza-funtzioa galdu duten lursailak. Ibai-ibilgu txikiei lotutako landaretza berreskuratzeko.

Etorkizuneko jarduerak antolatzeko funtsezko ekintza gisa, errentagarritasuna hobetzeko eta nekazaritza, abeltzaintza eta basogintzako praktikak teknologia berrietara egokitzeke ekintzak paisaiaren aldetik egokitzea sustatu behar da.

- Paisaia-irizpideak sustatzea partzelako kontzentrazio berrietan, onartzeko, 4. dokumentuan deskribatutako ekintzekin.
- Ibaiertzeko baso-landaketak: irregulartasuna areagotzera bideratutako neurriak, er-tzetan ekotonoak garatuz, zuhaitz-erreserbako eremu perimetralak lortzeko helburuarekin, espezie autoktonoak daudenean, non lehenetsuna ematen baitzaie modu irregularrean kokatzeari eta masak garatzeari.

Ez da PKH zehatzik azaldu hura antolatzeko.

## PAISAIAREN KALITATE HELBURUAK. PLANGINTZA, KUDEAKETA ETA JARRAIKEN PROPOSAMENA



## PAISAIAREN KALITATEKO HELBURUAK I:

KONTSERBAZIOA ETA BALIO NABARMENTZEA  
Kultur baliabideak kontserbatu eta haien balio nabarmentzea

- ★ Ondare nabarmena paisaian
- Ondare zibila
- Baliabide etnografikoak
- + Ondarea (sinbolikoa)
- ▲ Historiko-identitarioa

- Ibilbide Luzeak
- PR-Tokikoak
- Erromes Bideak

BALIO ALTUKO ETA IKUS-HAUSKORTASUNEN  
GUNEEN, HIRIBILDUEN ETA HIRIGUNE  
HISTORIKOEN IKUS-BABESA

- Done Bikendi Harana
- Gune tradizionalen eta herrikoen kontserbazioa

Ibaien, ibaiertzen, hezeguneen eta ur-guneen  
babesa, kontserbazioa eta hobekuntza

- Izen espezifikorik gabe

## Paisaia naturalaren babesa

- Paisaia arrokatsua eta higagarria

## AEIP

PAISAIA NATURALAREN KONTSERBAZIOA  
(AZPIEGITURA BERDEA ETA ZERBITZU  
EKOSISTEMIKOAK)

- IV4. ITURRIETAKO MENDIAK, ENTZIA ETA  
MUELASEKO MENDILERRROAK MAEZTU/MAESTU  
ETA CAMPEZO/KAMPEZU

NAVARRA

*Orrialde txuria, bi aldeetatik imprimatu ahal izateko.*