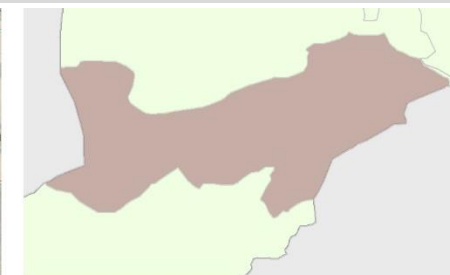
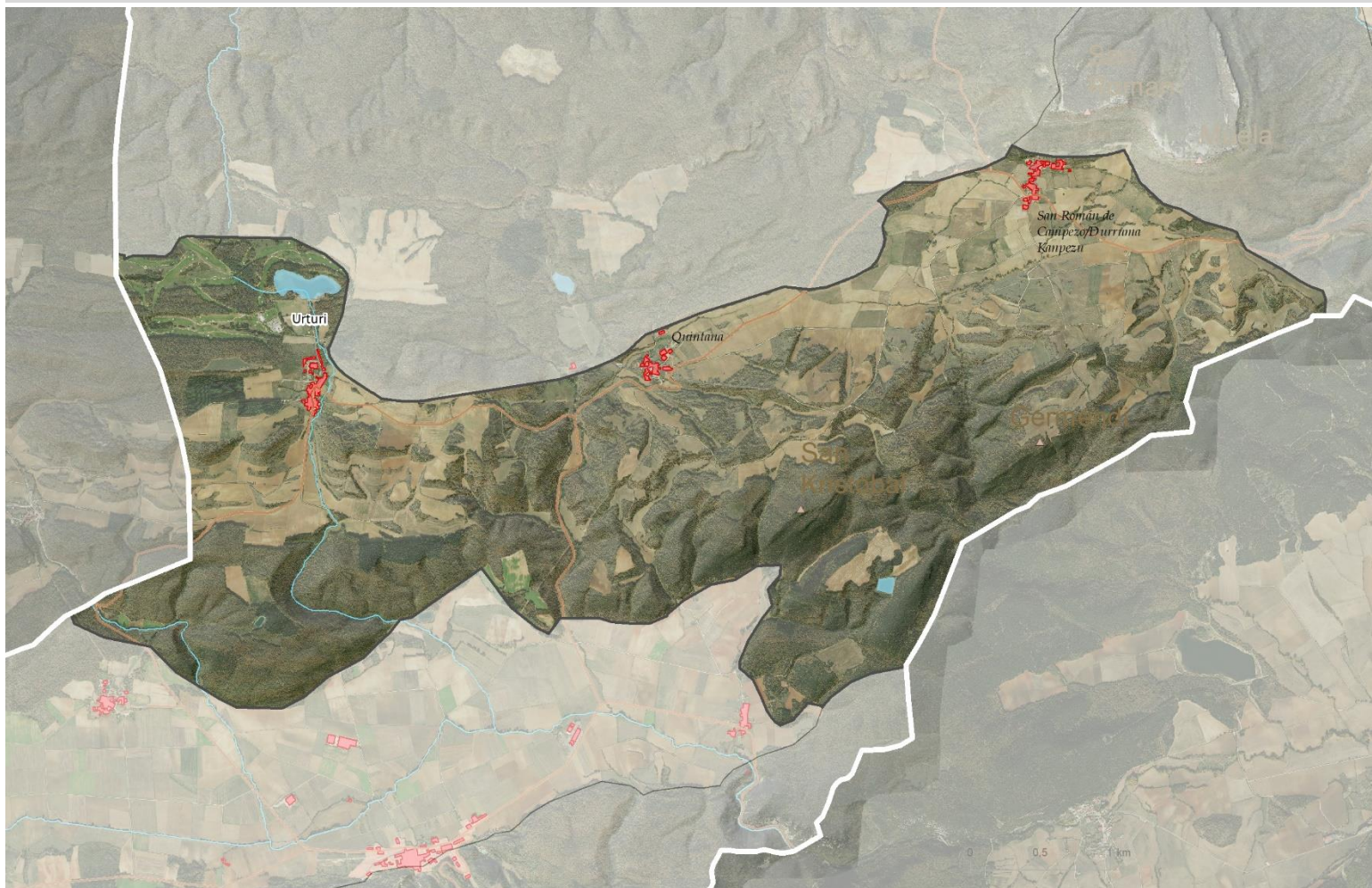


SAN ROMÁN DE CAMPEZO/DURRUMA KANPEZU, KINTANA ETA URTURI

KOKALEKUA



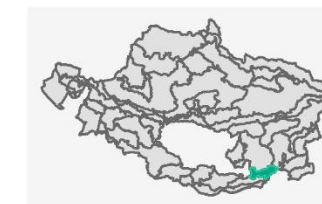
Municipios/Udalerriak

100% Bernedo



Azalera (ha): 1826

Bataz beste- teko malda	Altitude mini- moa	Altitude maxi- moa	Bataz beste- teko Altitu- dea
12	670	888	773



DEFINIZIOA ETA IZAERA

Izkiko Parke Naturalaren, San Roman haitzen eta Muelaren oinetan, Bernedo Lagrango sakonunearen eta Toloño mendilerroaren artean hegoaldean dagoen nekazaritza eta basogintza kokatutako unitatea da, Trebiñuko konderrian zehar mendebalderantz luzatzen dena. Ikuspegi geomorfologikotik, Izkiko material mesozoiko lur-ar-detritikoen gainean finkatutako unitatearen jarraipena da (harea eta hareharri karedunak, marga hareatsuekin batera). Mendien eta ibarbideen segida bat da, erliebe uhindua osatzen duena, desnibel ez oso nabarmenekin, gutxi gorabehera egiturazko norabide orokorra (E-M) jarraitzen duten bi nekazaritza-korridore txiki- inguruan. Batez ere nekazaritza-izaera horrek eragin du Parke Naturaleko paisaia-unitatetik bereiztea.

Unitatearen baso-paisaia berezkoa da mediterraneo eta atlantikoaren arteko trantsizio-izae- rari dagokionez, nagusiki amezti landaretza duena (*Quercus pyrenaica*), zeinak, Izkin bezala, baldintza egokiak baititu lurzoruko hareatsuko mendietan.

Lehorreko zerealen eta erkametzen nekazaritza eta basogintzako mosaikoak (*Quercus fagi- nea*) hegoaldeko mendien eta sakonuneetako erliebe leunen arteko trantsizioa markatzen du, erabat landuta baitaude. Bertan daude Unitateko herri txikiak, eta horien inguruan daude autokontsumoko baratzeak eta nekazaritza eta abeltzaintzako nabeak. San Roman de Campe- zo/Durruma Kanpezu, Kintana eta Urturi dira guztiak Bernedo udalerrian.

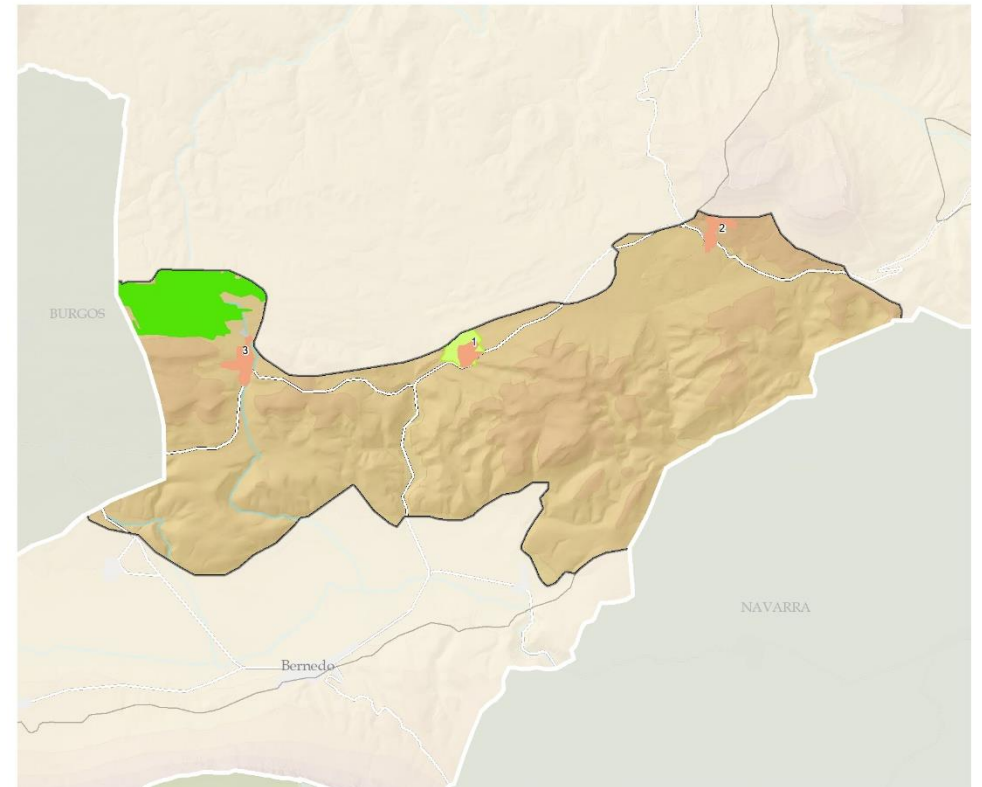
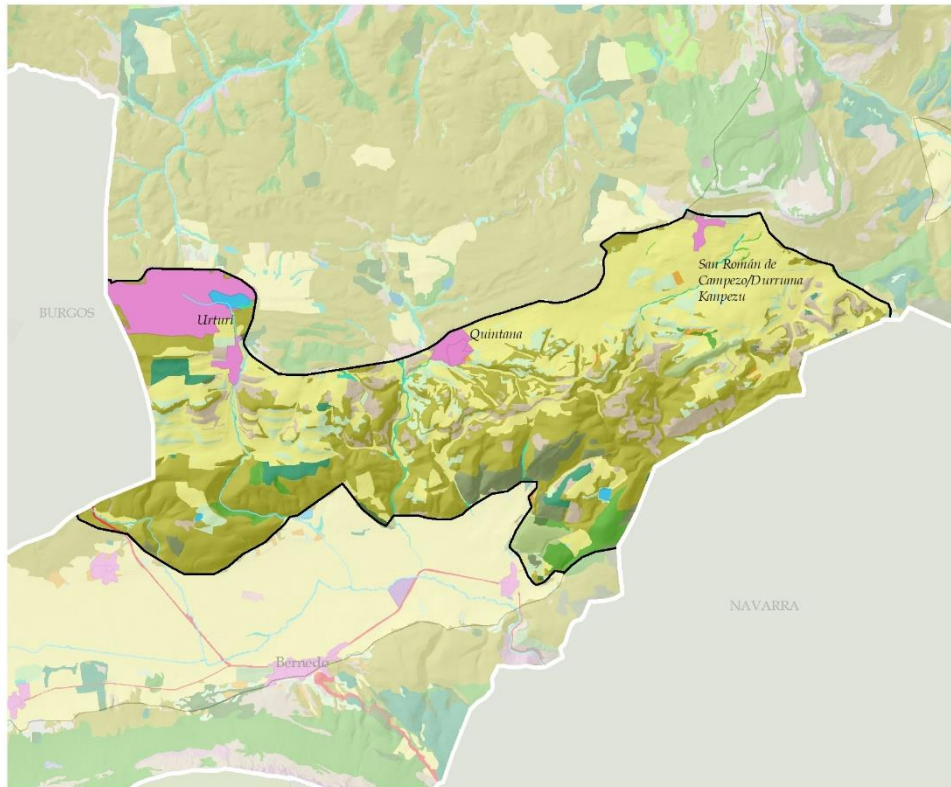
SAN ROMÁN DE CAMPEZO/DURRUMA KANPEZU, KINTANA ETA URTURI

DEFINIZIOA ETA IZAERA



SAN ROMÁN DE CAMPEZO/DURRUMA KANPEZU, KINTANA ETA URTURI

DEFINIZIOA ETA IZAERA



LANDAREDIA ETA LURZORUAREN ERABILERA

BASO-PAISAIA

- HARIZTIAK, PAGADIAK ETA BESTE HOSTOGALKOR BATZUK
- ERKAMEZTIAK ETA AMEZTIAK
- ARTADIAK
- BASO MISTOA
- PINUDI MEDITERRANEOAK ETA SUBMEDITERRANEOAK
- BASO-LANDAKETA PRODUKTIBOAK
- SASTRAKADIA

- BELARDI MENDITARRAK, BELAZEAK, IHITOKIAK ETA ZOHIKAZTEGIAK
- ARREAK

URAREN PAISAIA

- BESTELAKO UR-GUNEAK
- UR-BAZTERREKO LANDAREDI
- HEZEGUNEETAKO LANDAREDIA

NEKAZARITZA ETA ABELTZAINZAKO PAISAIAK

- ZUHAIZTI MISTOAK ETA HESKAIK
- LUR GOLDAGARRIA
- BARATZEAK ETA FRUTA-ARBOLAK
- NEKAZARITZA ETA ABELTZAINZAKO KOKALEKU ISOLATUAK

ERALDAKETA HANDIKO PAISAIAK

- GIZA KOKALEKUAK
- KOMUNIKAZIO-SAREA

GIZA KOKALEKUAK

- LANDA-GUNEAK ETA HERRIXKAK
- NEKAZARITZA ETA ABELTZAINZAKO
- PARKEAK, BERDEGUNEAK, KIROL-INSTALAZIOAK ETA HILERRIA

-BIZTANLEGUNE-

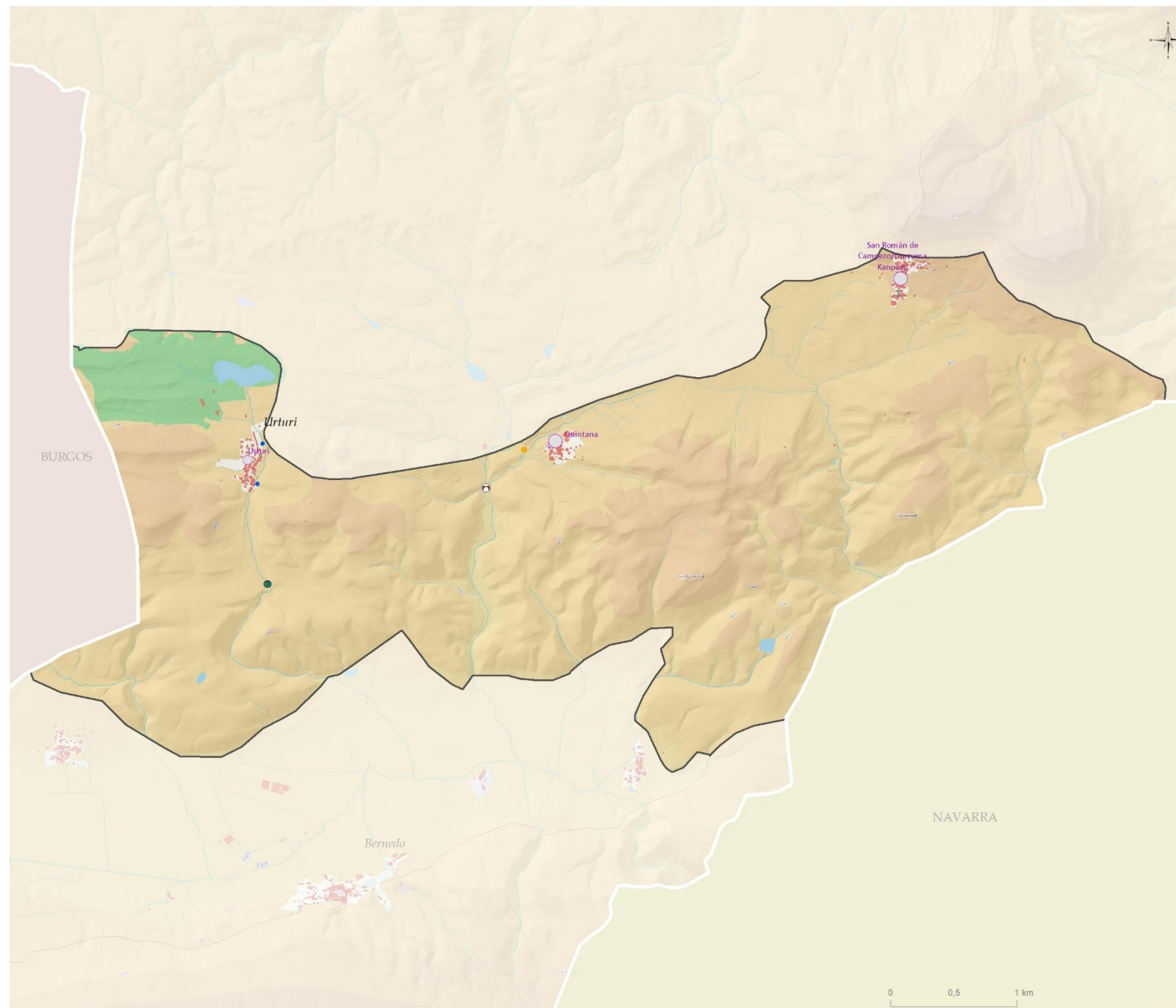
- 1: Quintana
- 2: San Román de Campezo/Durruma Kanpezu
- 3: Urturi

1:70.000



SAN ROMÁN DE CAMPEZO/DURRUMA KANPEZU, KINTANA ETA URTURI

DEFINIZIOA ETA IZAERA

**BALIO KULTURALAK, HISTORIKOAK ETA IDENTITARIOAK****Zibila**

- ▣ Zubia (1)
- Errotak, irin-errotak eta olio-errotak (1)

Etnografikoak

- Iturria-lkuztegia-Edaska (2)
- Teileriak, karobiak, elurtegiak, erlategiak... (1)

Sinbolikoa

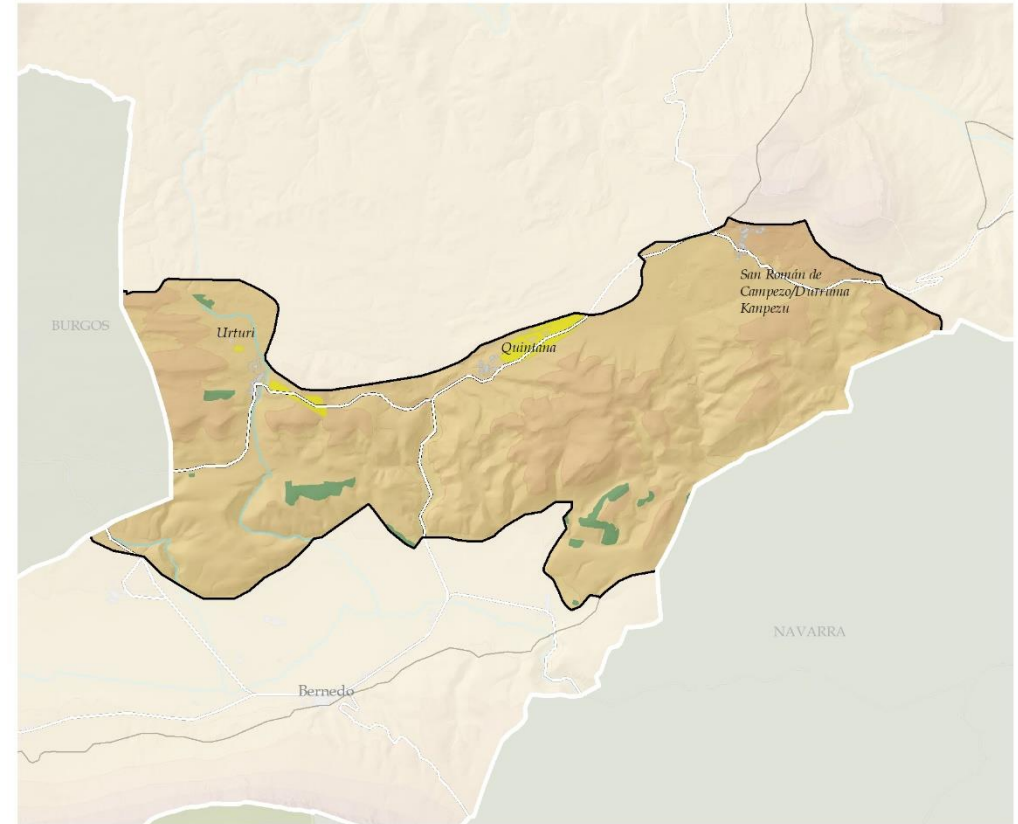
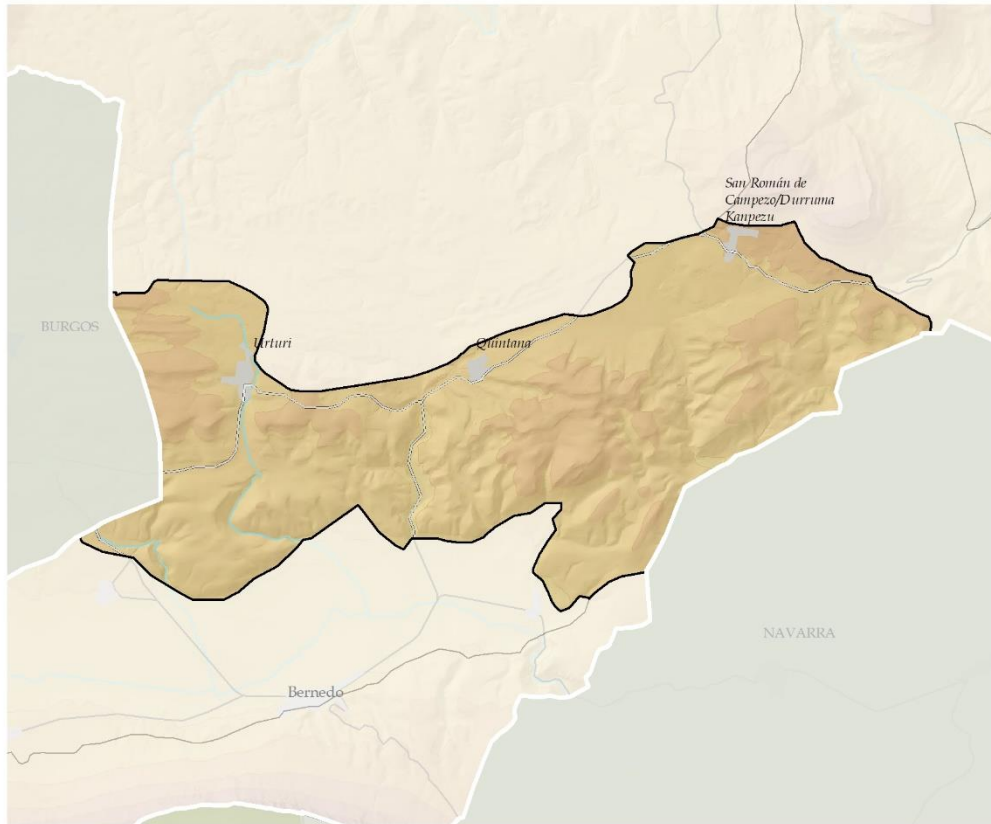
- ⚡ Gurutzeak, hilarriak... (1)

Kokalekuak**Ondare-baliabideak gunean**

- 2 - 4 (1)
- 5 - 13 (2)

SAN ROMÁN DE CAMPEZO/DURRUMA KANPEZU, KINTANA ETA URTURI

DEFINIZIOA ETA IZAERA



ERALDAKUNTZA HANDIAK ETA NABARMENAK

— Beste errepideak

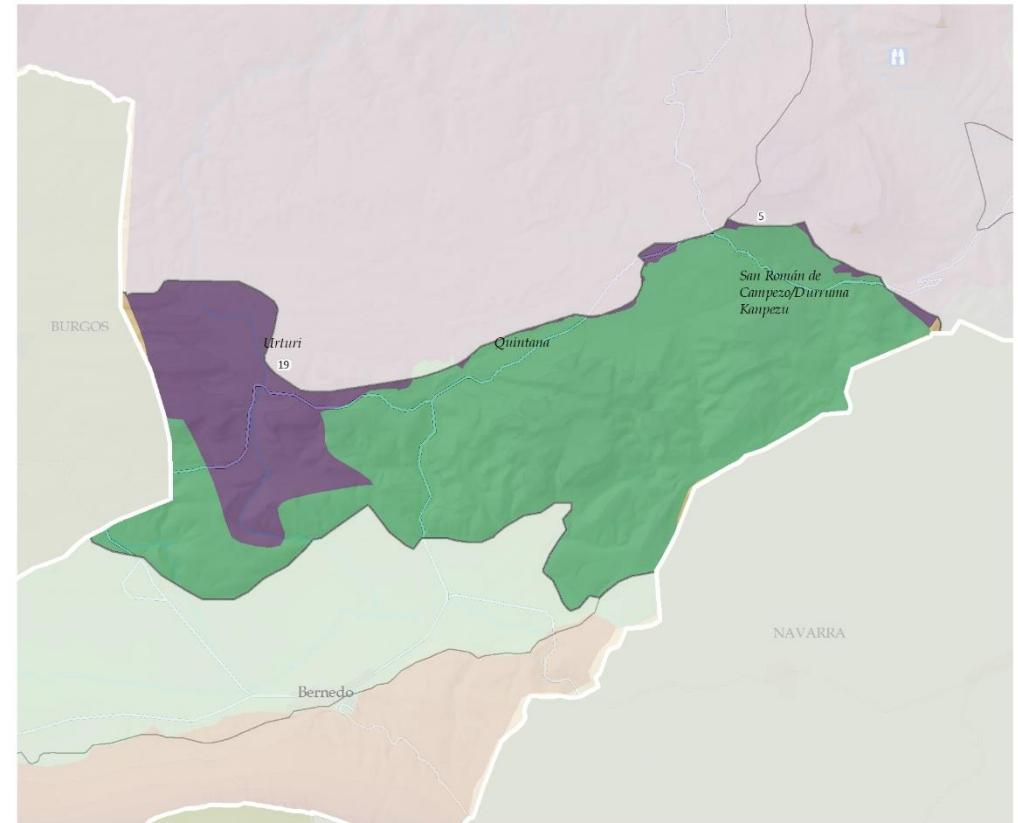
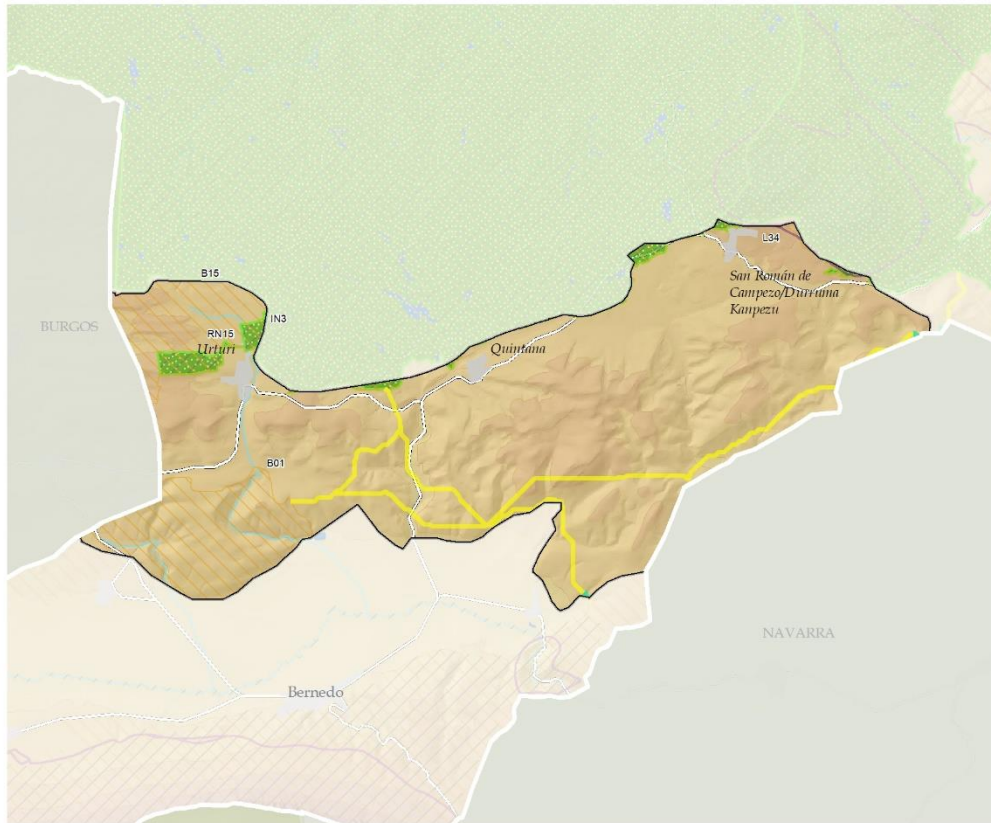
EKOIZPEN-BALIO SEKTORIALAK

■ Balio estrategiko altuko lur goldagarria

■ Baso-produktibitatea

SAN ROMÁN DE CAMPEZO/DURRUMA KANPEZU, KINTANA ETA URTURI

DEFINIZIOA ETA IZAERA



BALIO NATURALAK ETA EKOLOGIKOAK

- Natura-gune babestuak
- Parke naturala/Parque natural
- PN4: Izki
- Natura 2000 Sarea
- RN15: Izki
- Interes geologikoko lekuak
- L34, La Muela de San Román

LAG eta Azpiegitura berdea

- Korrikalariak

Bioerreserbak

- B01: Area del monte Jaundel
- B15: Izki

Interes naturalistikoa (LAG)

- IN3: Izki

Arabako Lurralde Historikoko Paisaia Berezien eta Apartekoen Katalogoan

- 5: Mendiluzea - Jaundel - Luzaran
- 19: Montes de Izki

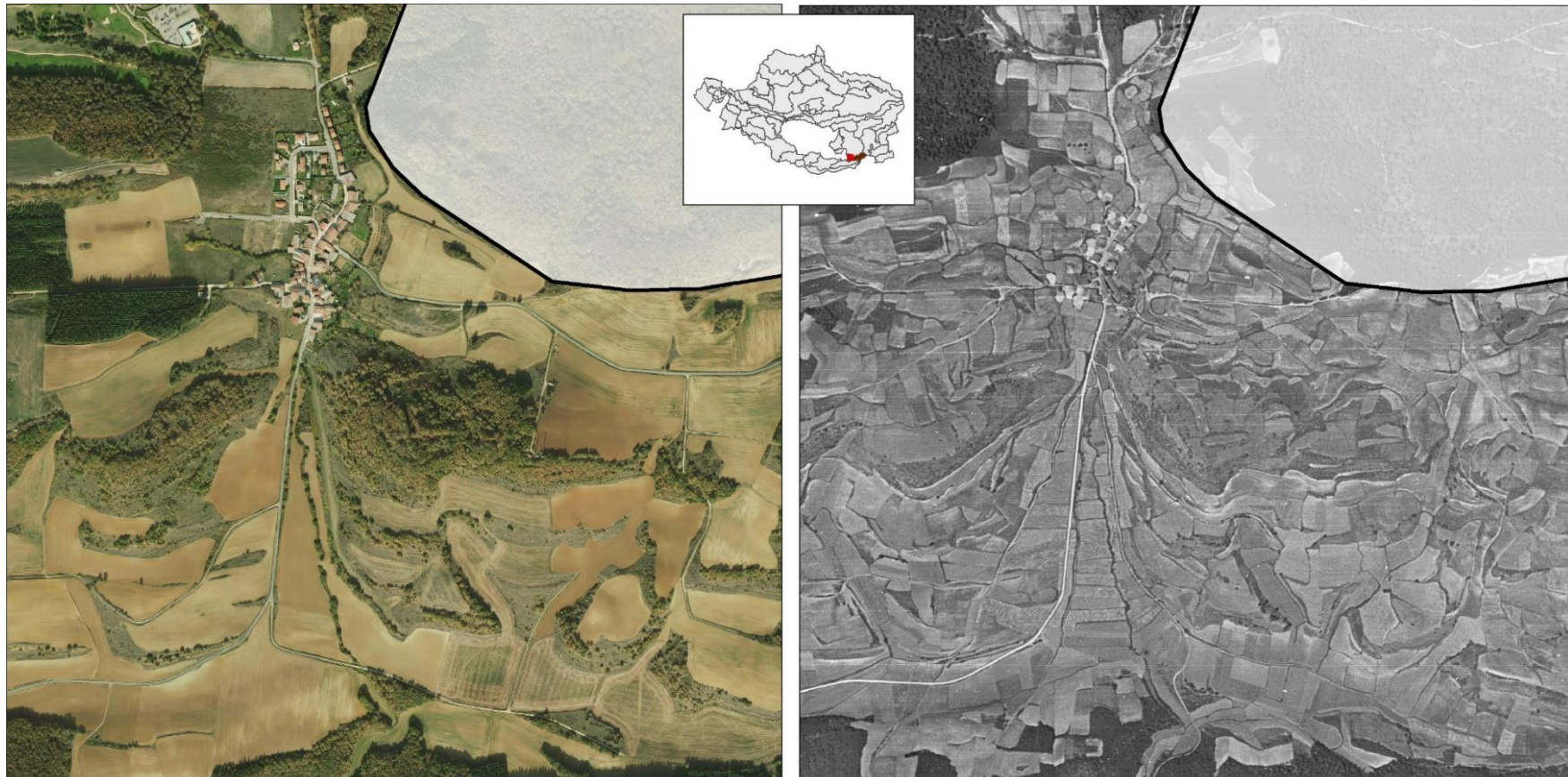
DINAMIKAK

Erdi Aroan Nafarroaren eta Gaztelaren arteko kokapen estrategikoko mugaz bestaldeko eremua da. Bertako herriek bere itxura tradizionala eta ondare baliabide ugari gordetzen dituzte bere nukleoan. Nekazaritzako paisaia nahiko egonkor mantendu da, ohiko lurzati kontzentrazioan eta nekazaritza eta abeltzaintzako nabeen modernizazioan izan ezik. Bestalde, Urturiko nukleoak beste bilakaera bat izan du Kintanako San Roman de Campezo/Durruma Kanpezuren aldean. Inguruan golf-zelai bat eraiki da, eta, horri esker, hirigunea handitu egin da urbanizazio berriekin.

DINAMIKAK (PRESIO NAGUSIAK)

- Ekoizpen-ereduan eragina duten izaera sozial eta ekonomikoko faktore exogenoak: ekoizpena areagotzea, partzela-kontzentrazio handiagoa izatea eta makina handiagoak erabiltzea, mantentze-lanetarako eraikin berriak baldintzatzen dituztenak.

- Gune tradizionala eta herrixketako eraikin batzuk uztea eta hondatzea.
- Landa-eremuko guneen barnealdea aldatzea: etxebizitza berriak eraikitzea, tipologia tradizionaletik urrun, eta osagai disonanteak, sailen hesiak eta abar sartzea.
- Nukleo tradizionalaren kanpoaldea aldatzea, plano laburraren ikuseremua sarbideetatik hurbiltzean, handitzeak, ezaugarri duten irregulartasuna errespetatu gabe, gaur egungo bizitegi-itxurarekin.

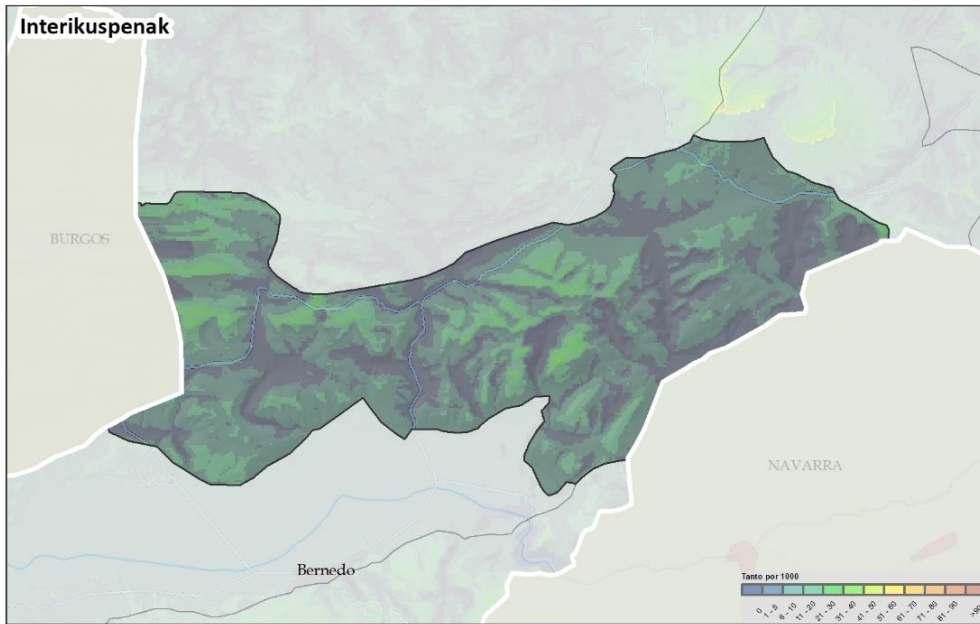


Gaurkotasuna

1945-46

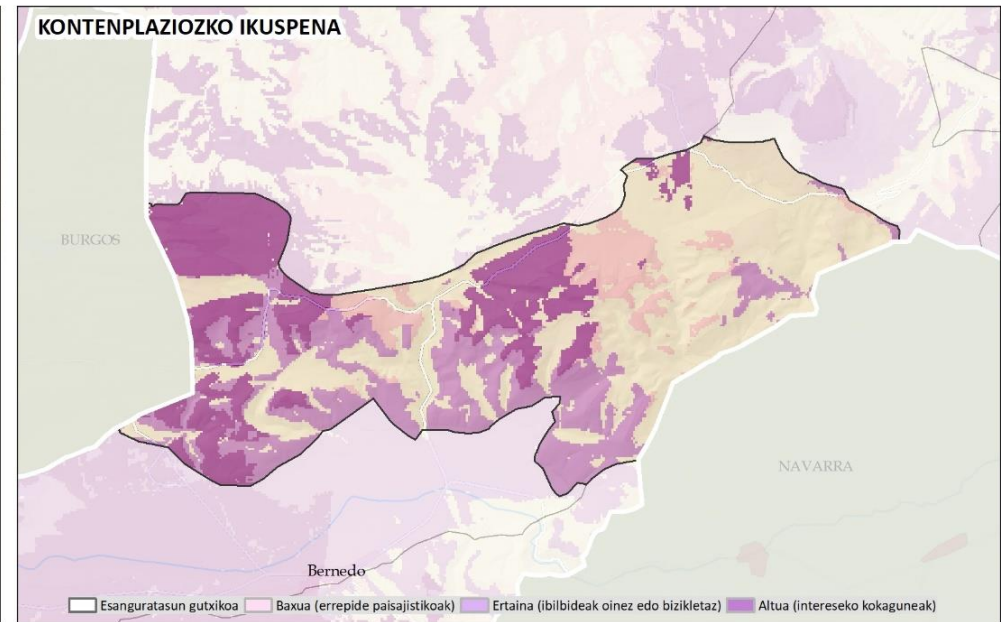
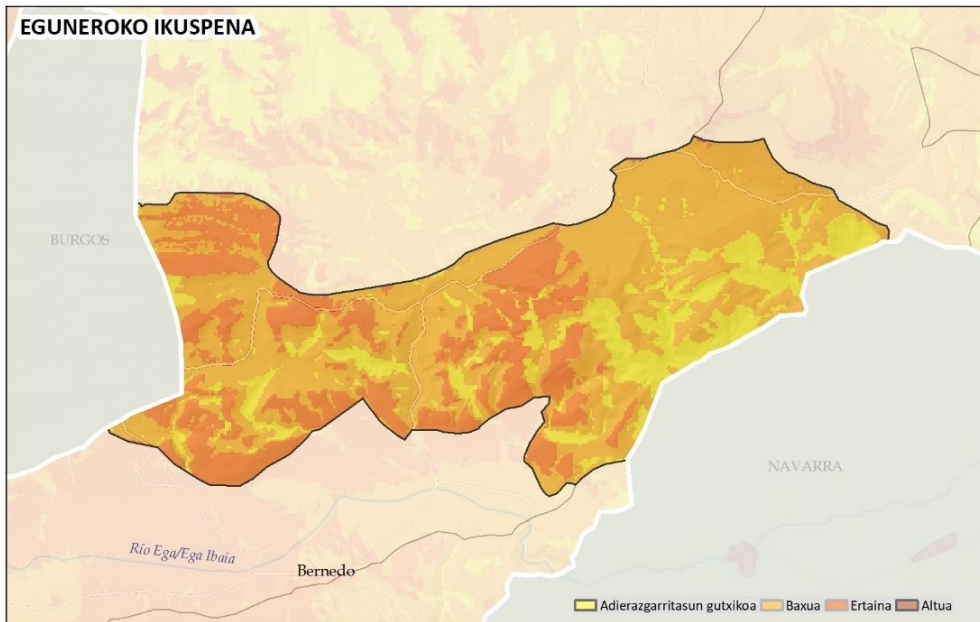
SAN ROMÁN DE CAMPEZO/DURRUMA KANPEZU, KINTANA ETA URTURI

EBALUAZIOA: IKUSGARRITASUNA



Berezko ikuspen desberdina, ibai-sarearen artekatze balio oso txikien eta muinoen banaketa-azalera handien artean. Bere hondo eszenikoak Kantabria mendilerroa hegoaldean eta Izkiko errotarrietako plataformen malkarrak iparraldean dira.

Ikusmen-irisgarritasuna ertaina da, Urturi eta Kintana herrien inguruan, eta txikia, berriz, Durruma Kanpezun.



EBALUAZIOA:

KALITATEA: Kalitate-balio ertain handia. Nekazaritzako mosaikoak eta baso-paisaiak balio handiko osagaiak dituzte, eta horiez gain, funts eszenikoak eta ondare-elementuak daude.

HAUSKORTASUNA: Bere hauskortasuna ertaina da, gune oso desberdinekin ikusgarritasun eta ikusgarritasun inтрintsekoari dagokionez, nahiz eta bere barnean erliebe uhinduak ikuspen orokorrerako gune ezkutua ematen dituen.

ONDORIOAK**Ahuleziak**

- Biztanleria egonkorraren presentziari lotutako paisaia. Jendez hustutze-prozesu larria duen lurraldea da, eta gazteen ehuneko oso txikia da.
- Egungo enpresa-ehunaren eta, bereziki, nekazaritzaren biziraupena arriskuan jartzen duen dinamika ekonomikoan belaunaldi-aldaketa egiteko zailtasuna.
- Etxebizitza ez-nagusiaren balio handiak ditu.

Mehatxuak

- Dentsitate txikiko bizitegiak garatzea: urbanizazioak hedatzea eta hirigune tradizionalen eta herrixken profila aldatzea, etxeak uzteagatik eta tipologia berriak sartzeagatik. Gauzatzeke dauden etxebizitzaren parkea
- Nekazaritza eta abeltzaintzako jarduera bertan behera uztea:
 - Larreak sastrakatzea. Baldintza klimatologikoen larreak sastrakaz azkar inbaditzea eragiten dute.
 - Nekazaritza- eta abeltzaintza-eremuen (basoak ere bai) ordez, baso zurgaien basoberritzeak egitea. Konifero exotikoak.
- Tamaina handiko eraikin salbuetsiak ugaritzea, nekazaritzako makinak gordetzeko eta nekazaritzako soberakinak biltegitartzeko erabiltzen direnak.
- Inpaktu larriak eragiten dituzten eremuetan kokatutako energia-ekoizpeneko sistemak.

Indarguneak

- Tokiko biztanleek lotura handia dute beren lurraldearekin.
- Paisaia- eta natura-balio handia du barrualdean eta, alde horretatik, enklabe bikainetatik gertu.
- Kokalekuen ondare- eta kultura-balio handia.
- Nekazaritza eta abeltzaintzako matrize mistoa, erabilera-egitura dibertsifikatuagoa ahalbidetzen duena. Paisaia-balioa duten lurzati irregularrak.

**PAISAIAREN KALITATE HELBURUAK.
PLANGINTZA, KUDEAKETA ETA JARRAIPEN PROPOSAMENA**

Paisaia-unitate osorako proposamen integrala erakusten da. Geodatuak 1: 10.000 eta 1: 25.000 bitarteko eskalan garatu dira, eta horrek lurraldearen kudeaketan eta antolamenduan integratzea ahalbidetzen du. **4. dokumentuan (Helburuak, proposamenak eta adierazleak), planteatutako PKHak lortzeko ekintzak garatzen dira.** Nabarmendu behar da PKH espezifikoak eta garrantzitsuenak erakusten direla, eta horiek lortzeko ekintzak lehentasunezkoak direla eta aurrera eramateko indar handia dutela.

Paisaia babesteko eta kudeatzeko behar dituzten ekintzak **kontserbatzeko eta haien balioa nabarmentzeko** formulatutako PKH erabakigarrienak honako hauek dira:

- Paisaia naturalaren kontserbazioa sustatzea, hori mantentzea beharrezkoa baita PU paisaiarako. Oro har, formazio berezien paisaia-babesa sustatzea proposatzen da, baita ibaiertzak eta ur-xaflak ere.
- Ingurunea babesteko eta kontserbatzeko eta **gune tradizionalak eta herrixkak** ikusteko tresnak aktibatzea eta garatzea.
- Biztanlegoa kokalekuetan mantentzera eta etxebizitza eskuratzera bideratutako neurri sozioekonomikoak sustatzea.
- Ondare-balio historiko edo sinbolikoa duten osagai guztien kultura-ondarea kontserbatzea eta balioestea, oro har.

Ekologia- eta paisaia-kalitateko nekazaritza-erabileraren kontserbazioa sustatzea, bai eta haren paisaia-hobekuntza, hobekuntza ekologikoa eta funtzionala ere.

- .Lurzoru urbanizaezineko eraikinen ugaritzea zorrotzago arautzea: haien bolumetria, azalera, koloreak eta materialak arautzea, nekazaritzako eta abeltzaintzako lanak egin behar direnean, lizentziak eta baimenak ematerakoan.
- Nekazaritza-paisaia kontserbatzeak berekin dakar haren kudeaketa, 4. dokumentuan deskribatutakoa, zeinak laburbiltzen baitu sistema tradizionalari eusten laguntzen duten eta erabilera-aldaketak eragozten dituzten politikak abian jartzea. Ustiapen txikien lehen mailako jarduera sustatzea.
- Laguntza zuzenak sustatzea ezpondak eta itxitura tradizionalak berreskuratzeko, bereziki heskai biziak eta nekazaritza-funtzioa galdu duten lursailak. Ibai-ibilgu txikiei lotutako landaretza berreskuratzea.

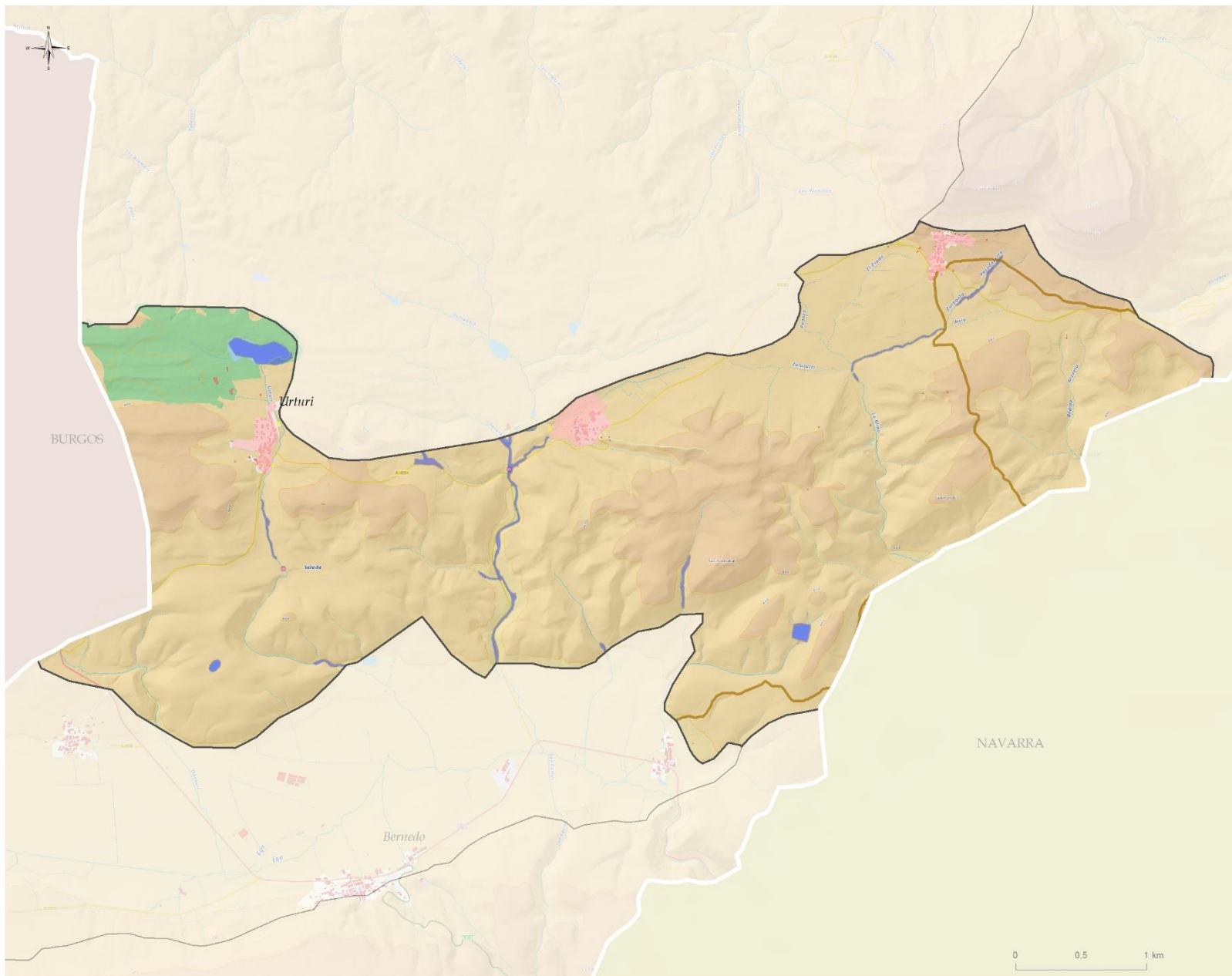
Etorkizuneko jarduerak antolatzeko funtsezko ekintza gisa, errentagarritasuna hobetzeko eta nekazaritza, abeltzaintza eta basogintzako praktikak teknologia berrietara egokitzeke ekintzak paisaiaren aldetik egokitzea sustatu behar da.

- Paisaia-irizpideak sustatzea partzelako kontzentrazio berrietan, onartzeko, 4. dokumentuan deskribatutako ekintzekin.
- Ibaiertzeko baso-landaketak: irregularitasuna areagotzera bideratutako neurriak, erretzetan ekotonoak garatuz, zuhaitz-erreserbako eremu perimetralak lortzeko helburuarekin, espezie autoktonoak daudenean, non lehentasuna ematen baitzaie modu irregularrean kokatzeari eta masak garatzeari.

Ez da identifikatu espazio-irudikapena duen ekintza zehatzik, antolatzeko edo hobetzeko.

SAN ROMÁN DE CAMPEZO/DURRUMA KANPEZU, KINTANA ETA URTURI

PAISAIAREN KALITATE HELBURUAK. PLANGINTZA, KUDEAKETA ETA JARRAIKEN PROPOSAMENA



PAISAIAREN KALITATEKO HELBURUAK I: KONTSERBAZIOA ETA BALIOA NABARMENTZEA

Kultur baliabideak kontserbatu eta haien balioa nabarmentzea

- Ondare zibila
- Baliabide etnografikoak
- Gran Recorrido/Ibilbide Luzeak
- Gune tradizionalen eta herrixken kontserbazioa

Ibaien, ibaiertzen, hezegunen eta ur-guneen babesa, kontserbazioa eta hobekuntza

- Bestelakoak