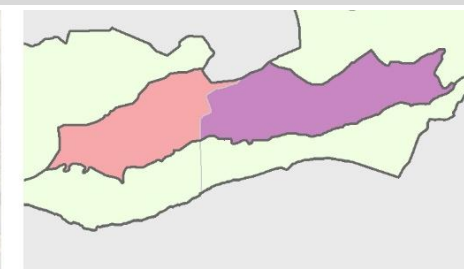
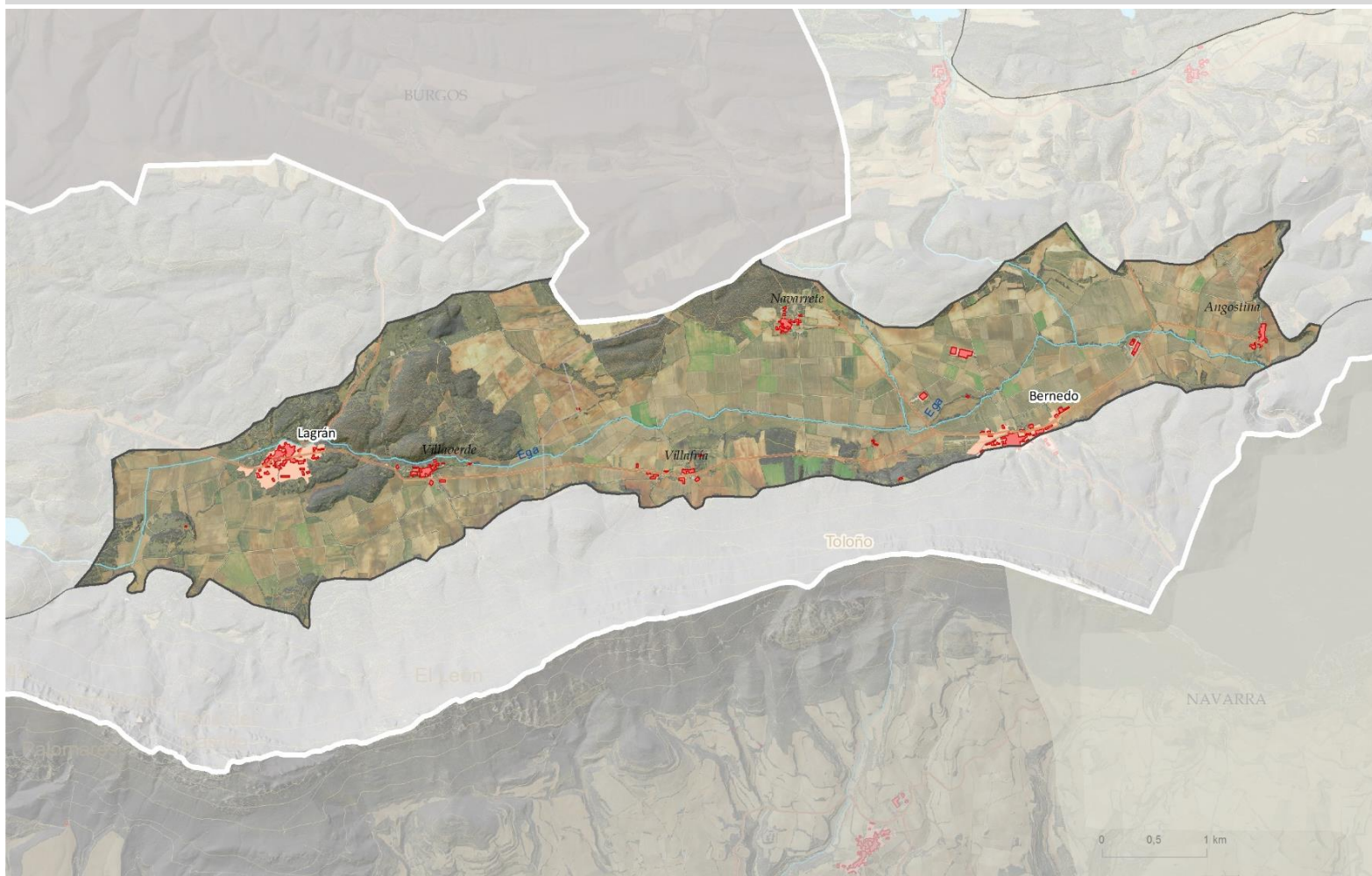


## EGA HARANA (BERNEDO ETA LAGRAN ARTEAN)

## KOKALEKUA



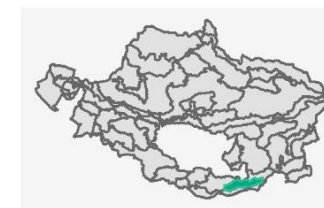
## Municipios/Udalerriak

- 57,5% Bernedo
- 42,5% Lagrán



Azalera (ha): 1941

Bataz besteko malda	Altitude minimoa	Altitude maximoa	Bataz besteko altitueda
5	655	841	717



## DEFINIZIOA ETA IZAERA

Ega ibaiak zeharkatzen duen sakonune-korridorearen nekazaritza-hondoak osatzen du unitatea, erliebe eta laborantzako lurzoru-baldintza hobekak dituenak, Bernedo eta Lagrán artean, Kantabriako mendilerroaren erliebeen azpian.

Toloño mendilerroaren iparraldeko mendietan kokatzen den sakonunea da, honen eta Miranda-Trebiñuko sakonunearen artean, oso tolestuta eta hautsita dagoen lurralde batean, non antiklinalak eta sinklinalak gertatzen diren (batzuetan ez daudenak), E-M norabide nagusi bati jarraituz. Jauden eta Semendia mendiek inguratzen dute. Ekialdean, Kanpezuko San Roman/Durruma Kanpezu, Kintana eta Urturi ditu mugakide.

Nekazaritza eta baso izaerako erliebe-eremu malkartsua, San Kristobal mendia nagusi dela.

Paisaia gizatiartua, ibai-ibarreko lurzoru sakon eta hezeen gaineko laborantza-sare batez ezaugarritua. Bailarean herri txikiak daude finkatuta, eta ohikoa da baratze hondarra haute-matea. Horien artean, Lagrán eta Bernedo hiribilduak nabarmentzen dira, paisaia, historia-eta ondare-balio handikoak.

**DEFINIZIOA ETA IZAERA**

Mendebaldeko muturrean, Ega ibarreko nekazaritza eta abeltzaintzako paisaia tradizionala da, Unitatetik oso gertu jaiotzen dena, Pipaon inguruan. Laboreen artean, nagusiki zerealak direnak, baina baratzeak dituztenak, landaretza naturalaren aztarnak mantentzen dira. Ameztiek (*Quercus pyrenaica*) eta que-jigarrek (*Quercus faginea*) iparraldetik mugatzen duten mendilerroetako basoak osatzen dituzte, unitatean Lagran eta Navarrete inguruan sartuz.

Bernedoren inguruan, nekazaritza-jarduerak eraldatutako paisaia nahiko sinplifikatuta dago ekoizpen-sistema intentsiboaren bidez.

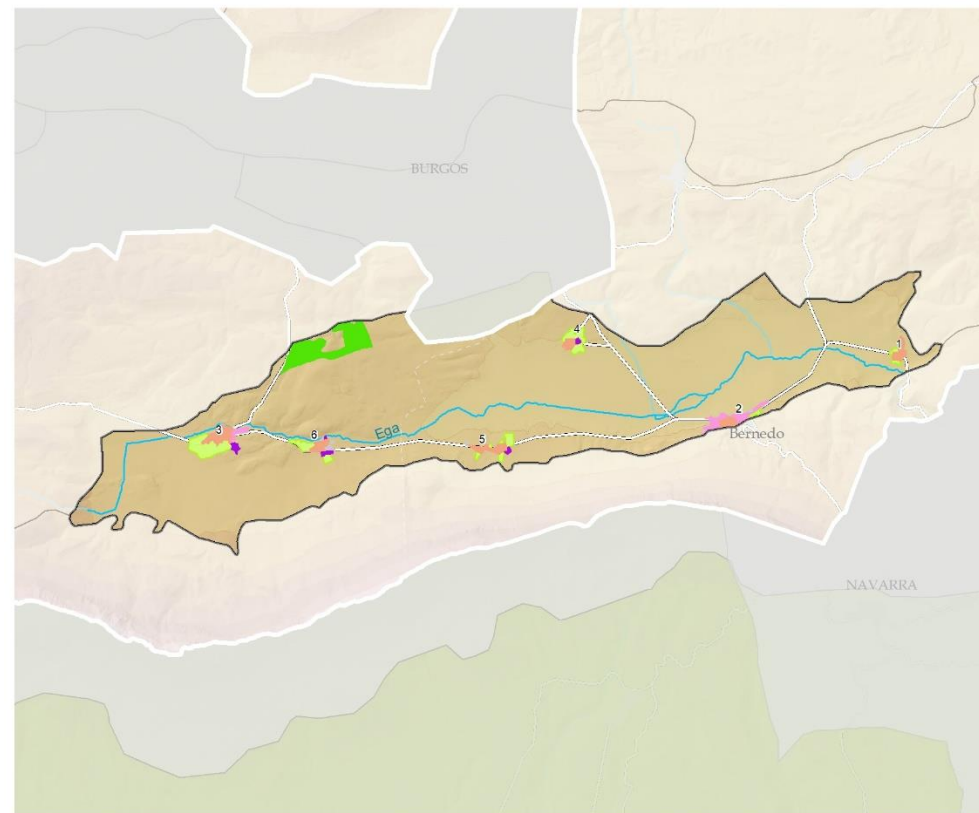
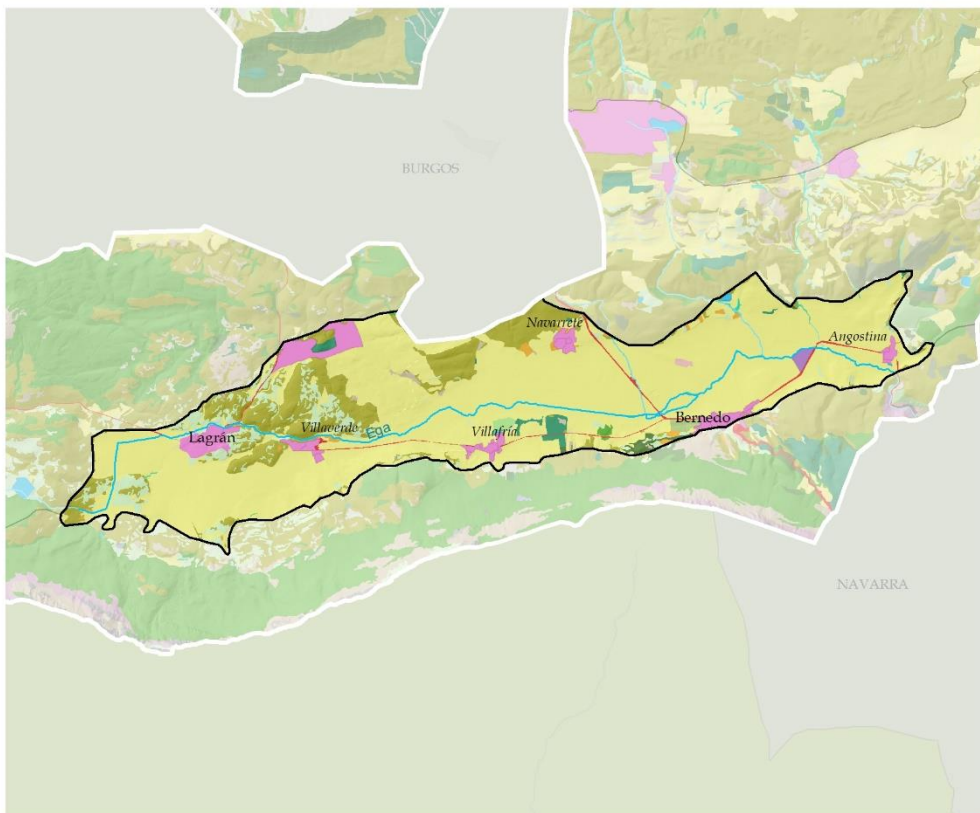
Bernedo Erdi Aroan harresitutako gotorleku bat izan zen, Gaztela eta Nafarroako erresumen artean duen kokapen estrategikoagatik, Errioxarako pasabide naturaletako batean.

Lagran hiribildutzat hartzen da 1515. urtea baino lehenagotik.



# EGA HARANA (BERNEDO ETA LAGRAN ARTEAN)

## DEFINIZIOA ETA IZAERA



### LANDAREDIA ETA LURZORUAREN ERABILERA

#### BASO-PAISAIA

- HARIZTIAK, PAGADIAK ETA BESTE HOSTOGALKOR BATZUK
- ERKAMEZTIAK ETA AMEZTIAK
- ARTADIAK
- BASO MISTOA
- PINUDI MEDITERRANEOAK ETA SUBMEDITERRANEOAK
- BASO-LANDAKETA PRODUKTIBOAK
- SASTRAKADIA

- BELARDI MENDITARRAK, BELAZEAK, IHITOKIAK ETA ZOHIKAZTEGIAK
- ARREAK

#### PAISAIA LITOLOGIKOA ETA HIGATZAILEA

- LARRE ETA SASTRAKA PETRANOAK
- KARKABAK

#### URAREN PAISAIA

- BESTELAKO UR-GUNEAK
- UR-BAZTERREKO LANDAREDI
- HEZEGUNEETAKO LANDAREDIA

#### NEKAZARITZA ETA ABELZAINZAKO PAISAIAK

- ZUHAIZTI MISTOAK ETA HESKAIK
- LUR GOLDAGARRIA
- BARATZEAK ETA FRUTA-ARBOLAK
- NEKAZARITZA ETA ABELZAINZAKO KOKALEKU ISOLATUAK

#### ERALDAKETA HANDIKO PAISAIAK

- GIZA KOKALEKUAK
- KOKALEKU INDUSTRIALAK
- KOMUNIKAZIO-SAREA

### GIZA KOKALEKUAK

- ZABALGUNA ETA EKIPIAMENDUA
- LANDA-GUNEAK ETA HERRIXKAK
- NEKAZARITZA ETA ABELZAINZAKO
- PARKEAK, BERDEGUNEAK, KIROL-INSTALAZIOAK ETA HILERRIA
- INDUSTRIALA ETA KOMUNIKAZIO-SAREA

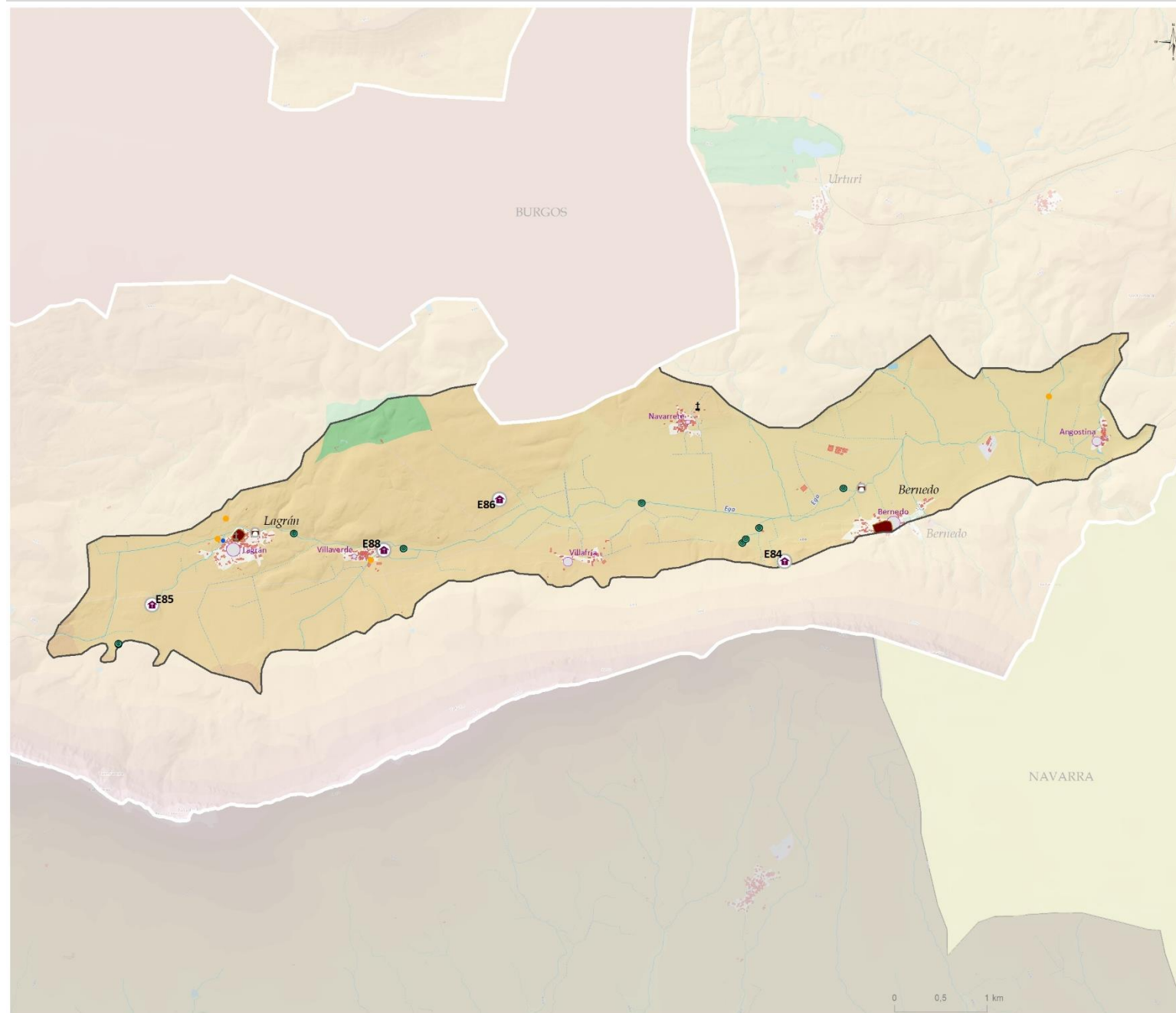
### -BIZTANLEGUNE-

- 1: Argostina
- 2: Bernedo
- 3: Lagrán
- 4: Navarrete
- 5: Villafra
- 6: Villaverde



## EGA HARANA (BERNEDO ETA LAGRAN ARTEAN)

## DEFINIZIOA ETA IZAERA

**BALIO KULTURALAK, HISTORIKOAK ETA IDENTITARIOAK****Erlijosoa**

- Baselizak (4)

**Zibila**

- Zubia (2)
- Errotak, irin-errotak eta olio-errotak (9)

**Etnografikoak**

- Iturria-ikuztegia-Edaska (4)
- Teileriak, karobiak, elurtegiak, erlategiak... (4)

**Sinbolikoa**

- Hilerria (1)
- Gurutzeak, hilarriak... (1)

**Hirigune historikoak eta gune nabarmenak paisaiaren aldetik**

- Villa de Bernedo
- Villa de

**Baliabide nabarmenak paisaian**

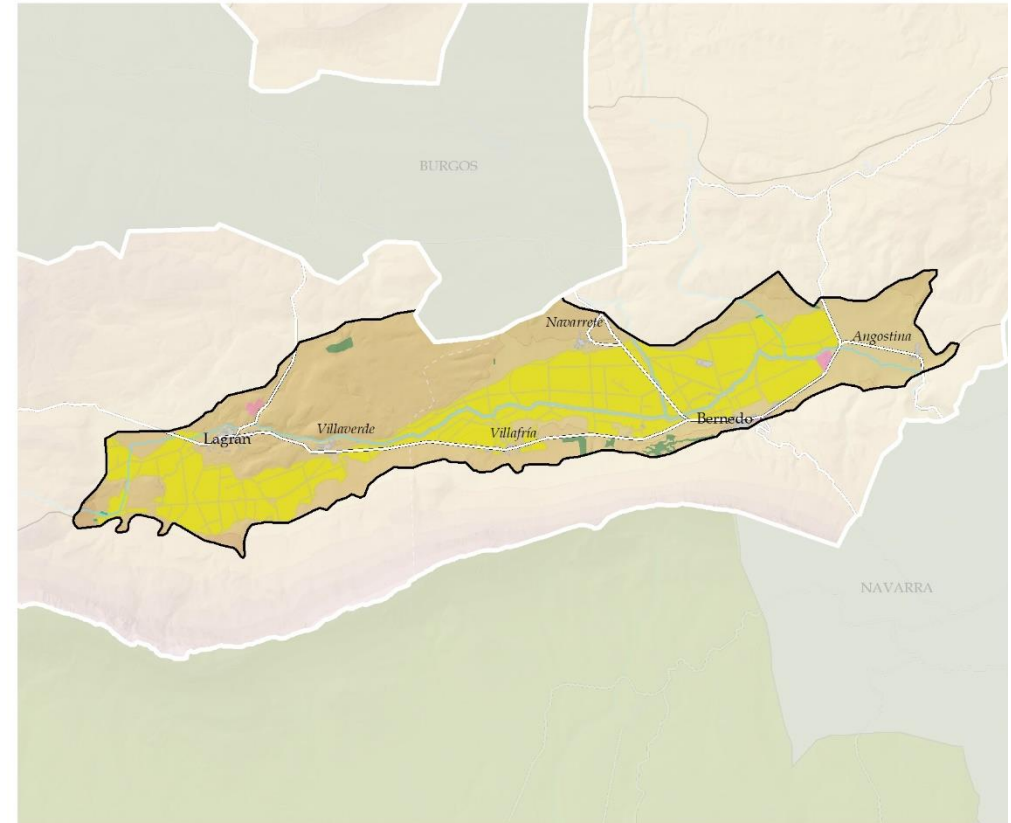
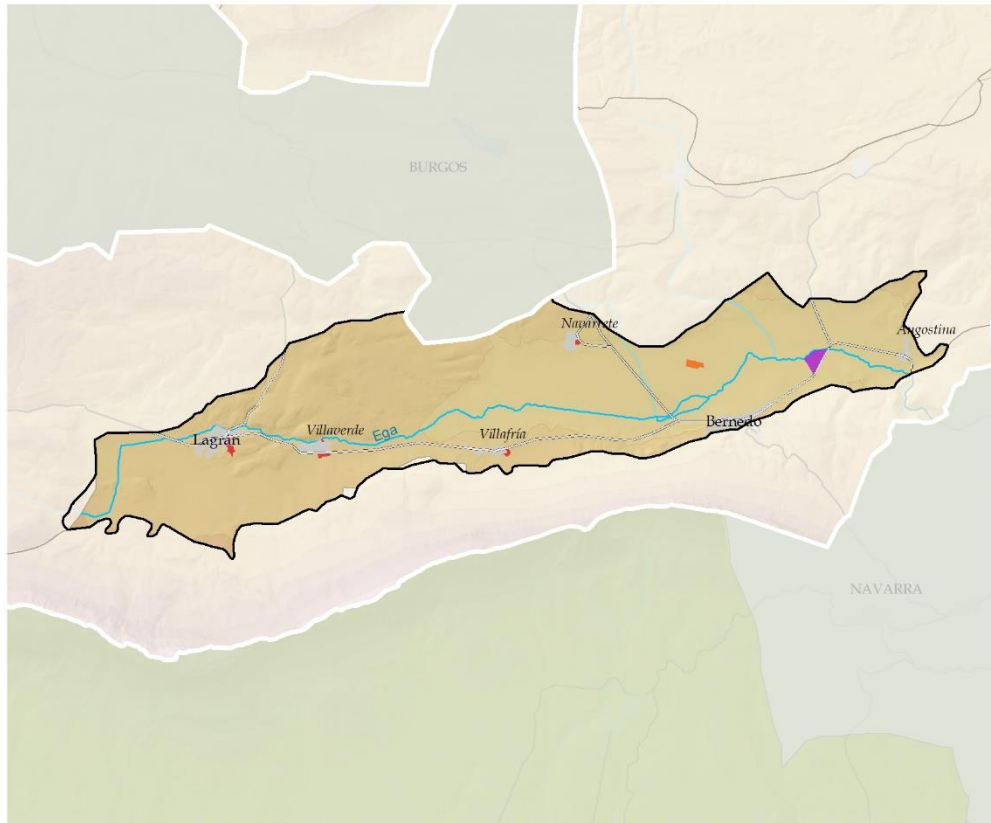
- E84, ERMITA DE NTRA. SRA. DE OKON
- E85, ERMITA DE SAN BARTOLOMÉ
- E86, ERMITA DE SAN PEDRO
- E88, ERMITA DE SANTO CRISTO

**Kokalekuak****Ondare-baliabideak gunean**

- 0 - 1 (2)
- 2 - 4 (2)
- 5 - 13 (2)

# EGA HARANA (BERNEDO ETA LAGRAN ARTEAN)

## DEFINIZIOA ETA IZAERA




### ERALDAKUNTZA HANDIAK ETA NABARMENAK

#### INDUSTRIALA

 Kokaleku industrialak

#### Nekazaritza eta abeltzaintzako instalazioak

 Nekazaritza eta abeltzaintzako instalazio isolatua


 Nekazaritza eta abeltzaintzako instalazioa giza kokalekuetan

#### BESTE BATZUK


 Merkataritza-azalerak


— Beste errepideak


### EKOIZPEN-BALIO SEKTORIALAK

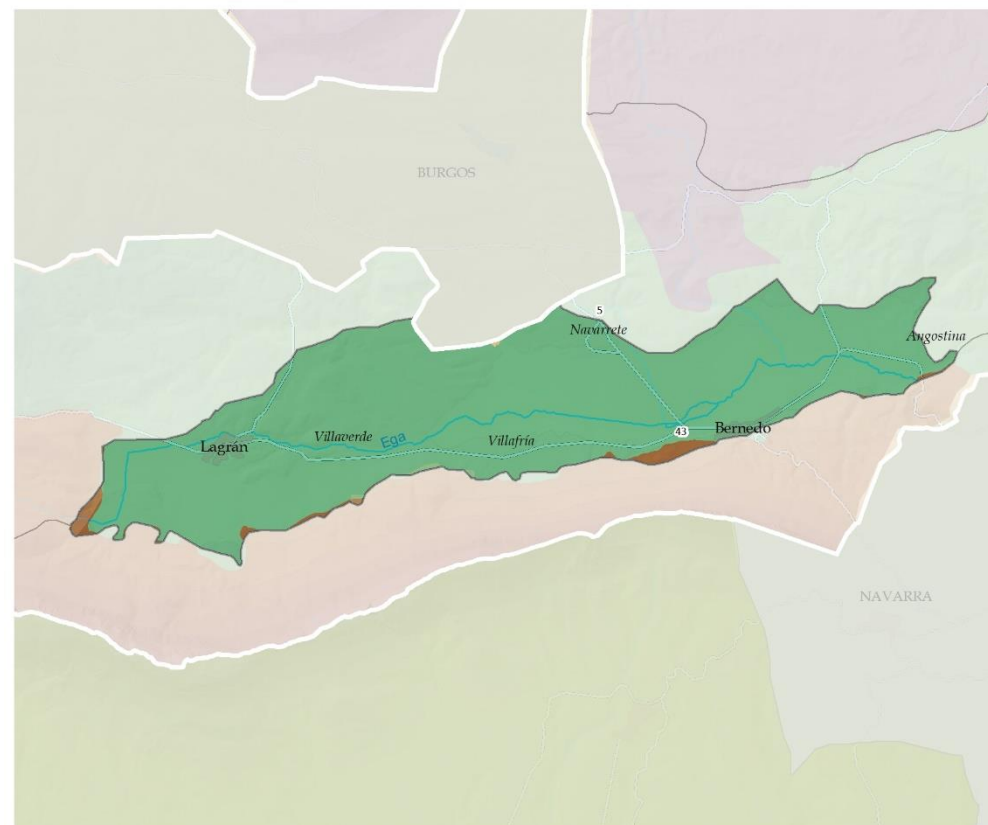
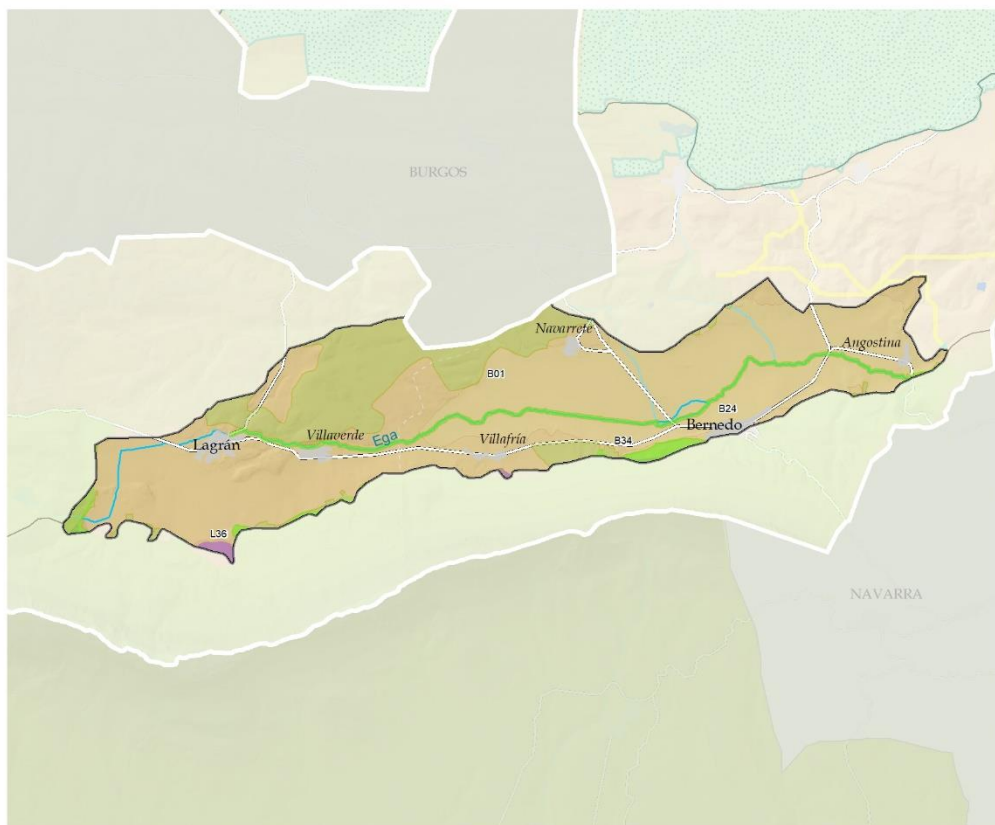
 Balio estrategiko altuko lur goldagarria

 Baso-produktibitatea

 Lurzoru industrialak (Udalplan)

 Balio estrategiko altuko baratzeak eta fruta-arbolak

 Belazeak eta labore atlantikoak



BALIO NATURALAK ETA EKOLOGIKOAK

Interes geologikoko lekuak

L36, Sierras de Cantabria y Toloño

LAG eta Azpiegitura berdea

Korrikalariak

Bioerreserbak

B01: Area del monte Jaundel

B24: Río Ega-Berrón

B34: Sierra de Cantabria-Toloño

Arabako Lurralde Historikoko Paisaia Berezien  
eta Apartekoen Katalogoan

5: Mendiluzea - Jaundel - Luzaran

43: Sierra Cantabria

**DINAMIKAK**

Antzina-antzinatik ia erabat eraldatutako bailarak, ibarraren baldintza bereziei eta kokapen estrategikoari esker.

**DINAMIKAK (PRESIO NAGUSIAK)**

- Nekazaritza-azpiegiturak handitzea.
- Nekazaritza-paisaia banalizatzea: lurzatiak biltzea, mugak, ezpondak, landaretza naturaleko zuhaitziak eta sarbideak kentzea.

- Gune tradizionaletako eta herrixketako eraikin batzuk uztea eta hondatzea.
- Eraikinak ugaritzea, horietako asko kontserbatu nahi diren kanon tradizionaletatik urrun.
- Landa-eremuko guneen barnealdea aldatzea: etxebizitza berriak eraikitzea, tipologia tradizionaletik urrun, eta osagai disonanteak, sailen hesiak eta abar sartzea.
- Gune tradizionalaren kanpoaldea aldatzea, plano laburraren ikuseremua sarbideetatik hurbiltzean, handitzeak, ezaugarri duten irregulartasuna errespetatu gabe, gaur egungo bizitegi-itxurarekin.

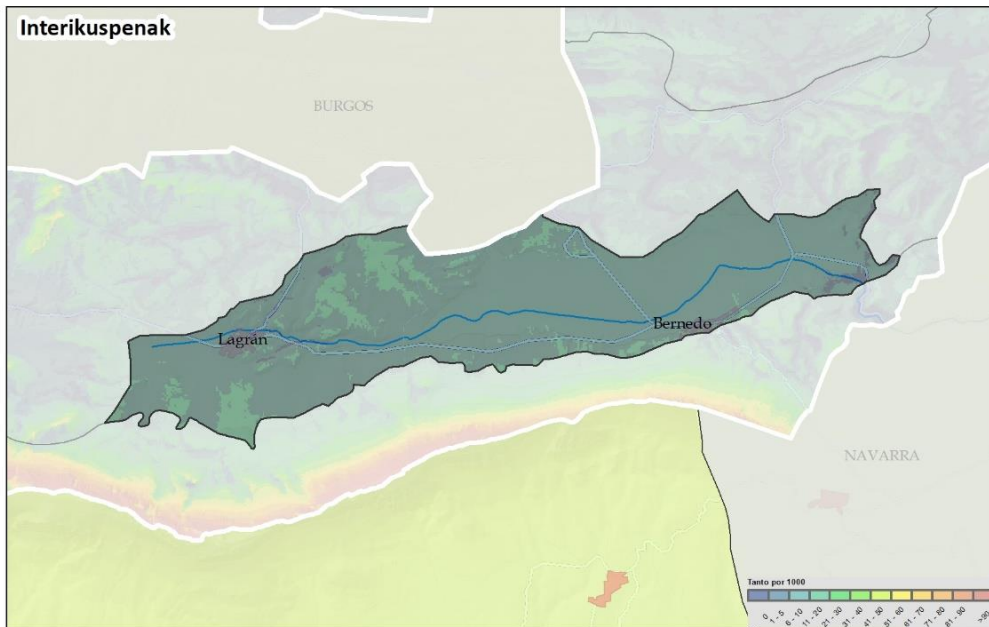


Gaurkotasuna

1945-46

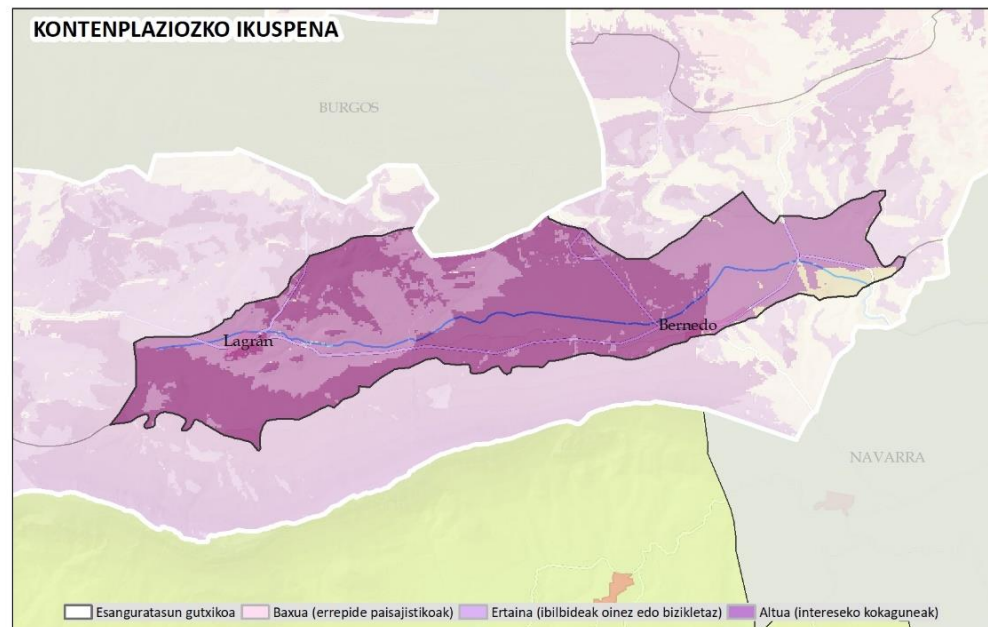
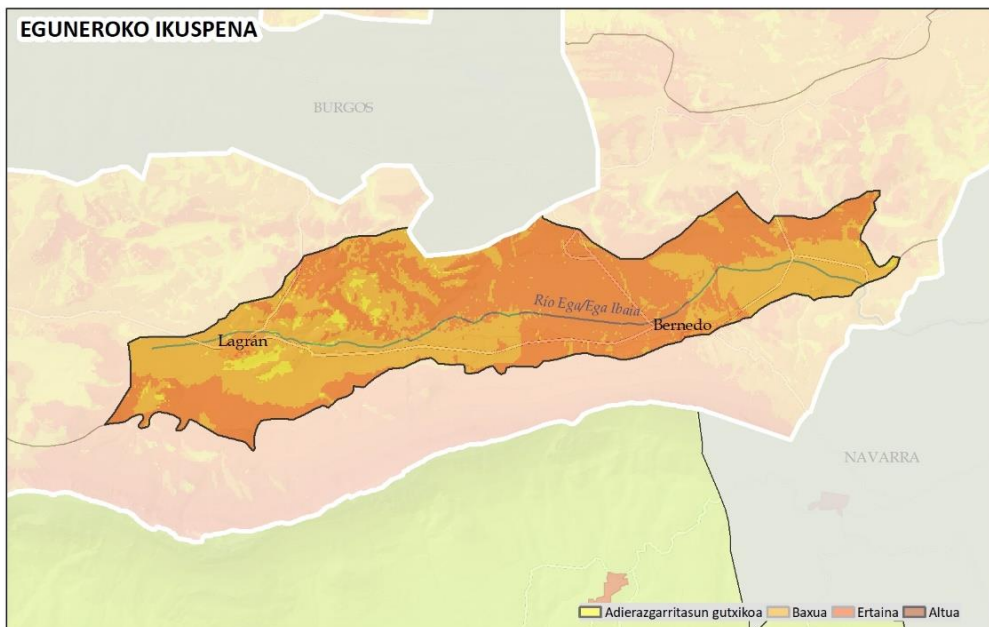
EGA HARANA (BERNEDO ETA LAGRAN ARTEAN)

EBALUAZIOA: IKUSGARRITASUNA



Paisaia-unitateak bailaratik ateratzen du Ega ibaiak zeharkatzen duen sakonune-korridorearen hondoa, erliebe- eta lurzoru-baldintza hobekak dituelako laborantzarako. Ikusmen-unitatea bailara bera da, alboko mendilerroetako baso-hegalak barne. Bere barne ikuspena handia da, eta bere hondo eszeniko nagusia Cantabria-Toloño mendilerroko erliebe bikainak dira. Aitzitik, mendiko bailara txikiaenez, ikusmen txikia du gainerako eremuekiko.

Ikusmen-irisgarritasuna ertaina da Lagranen, eta handia Bernedoren inguruan.





**EBALUAZIOA:**

**KALITATEA:** Kalitate-balioa ertaina. Nekazaritzako mosaikoak balio handiko osagaiak ditu, eta horiei Cantabria-Toloño mendilerroko ondare-elementuak eta eszena-funtsak gehitu behar zaizkie.

**HAUSKORTASUNA** Hauskortsun balore ertaina. Lortutako hauskortasuna ertaina da eta berezko hauskortasuna txikia. Ikusgarritasun erlatiboki altua du eta ikuspen irisgarritasun ertaina.

**ONDORIOAK****Ahulezia**

- Biztanleria egonkorraren presentziari lotutako paisaia. Jende galtze-prozesu larria duen lurraldea da, eta gazteen ehunekoa oso txikia da.
- Belaunaldi-aldaketa zaila da dinamika ekonomikoan, egungo enpresa-sarearen eta, bereziki, nekazaritzaren biziraupena arriskuan jartzen baitu.
- Etxebizitza ez-nagusiaren balio handiak ditu.

**Mehatxuak**

- Dentsitate txikiko bizitegiak garatzea: urbanizazioak eta landaguneak hedatzea gunen tradizionalen eta herrixken profileen, etxeak uzteagatik eta tipologia berriak sartzeagatik. Gauzatzeke dauden etxebizitzaren parkea
- Nekazaritza eta abeltzaintzako jarduera bertan behera uztea:
  - Belardiak sastrakatzea. Baldintza klimatologikoen belardietan sastrakak azkar inbaditzea eragiten dute.
  - Belardien ordez, baso zurgaien berritzeak egitea. Ezagutza exotikoak.
- Tamaina handiko eraikin salbuetsiak ugaritzea, nekazaritzako makinak gordetzeko eta nekazaritzako soberakinak biltegitutzeko erabiltzen direnak.
- Inpaktu larriak eragiten dituzten eremuetan kokatutako energia-ekoizpeneko sistemak.

**Indarguneak**

- Tokiko biztanleek lotura handia dute beren lurraldearekin.
- Paisaia- eta natura-balio handia. Biodibertsitatearen erreserbak.
- Kokalekuen ondare eta kultura-balio handia

**Aukerak**

- Paisaia tradizionala kontserbatzeko beharrezkoak diren jardueri ekiteko beharrezkoak diren sentsibilitate soziala areagotzea.
- Beren ezaugarriengatik, produkzio-funtzioaz gain, azpiegitura berdean integratu behar diren espazioak dira.
- Nekazaritza-jarduera mantentzea eta hobetzea, paisaia naturaleko espazioak berreskuratzearekin orekatuta, hala nola ezpondak, ibaiertzak, muinoak eta bide-ertzak. Paisaiaren aniztasuna kontserbatzea eta handitzea ahalbidetzen du, baita kalitate ekologikoa hobetzea ere.



## EGA HARANA (BERNEDO ETA LAGRAN ARTEAN)

### PAISAIAREN KALITATE HELBURUAK. PLANGINTZA, KUDEAKETA ETA JARRAIPIEN PROPOSAMENA

Paisaia-unitate osorako proposamen integrala erakusten da. Geodatuak 1: 10.000 eta 1: 25.000 bitarteko eskalan garatu dira, eta horrek lurraldearen kudeaketan eta antolamenduan integratzea ahalbidetzen du. **4. dokumentuan (Helburuak, proposamenak eta adierazleak), planteatutako PKHak lortzeko ekintzak garatzen dira.** Nabarmendu behar da PKH espezifikoak eta garrantzitsuenak erakusten direla, eta horiek lortzeko ekintzak lehentasunezkoak direla eta aurrera eramateko potentzialtasuna dutela.

Paisaia babesteko eta kudeatzeko behar dituzten ekintzak **kontserbatzeko eta haien balioa nabarmentzeko** formulatutako PKH erabakigarrienak honako hauek dira:

- Paisaia naturalaren kontserbazioa sustatzea, hori mantentzea beharrezkoa baita PU paisaiarako. Oro har, formazio berezien paisaia-babesa sustatzea proposatzen da, baita ibaiertzak eta ur-xaflak ere.
- Ingurunea babesteko eta kontserbatzeko eta gune tradizionalak eta herrixkak ikusteko tresnak aktibatzea eta garatzea.
- Biztanlegoa kokalekuetan mantentzera eta etxebizitza eskuratzerara bideratutako neurri sozioekonomikoak sustatzea.
- Ondare-balio historiko edo sinbolikoa duten osagai guztien kultura-ondarea kontserbatzea eta balioestea, oro har.

**Ekologia- eta paisaia-kalitateko nekazaritza-erabileraren kontserbazioa sustatzea**, bai eta haren paisaia-hobekuntza, hobekuntza ekologikoa eta funtzionala ere.

- Lurzoru urbanizaezinean (lurzoru urbanizaezina) eraikinak ugaltzea eragozte, eta horien bolumena, azalera, koloreak eta materialak arautzea, nekazaritzako eta abeltzaintzako lanak egiteko beharrezkoak direnean, lizentziak eta baimenak ematerakoan.
- Laguntza zuzenak sustatzea ezpondak eta itxitura tradizionalak berreskuratzeko, bereziki heskai biziak eta nekazaritza-funtzioa galdu duten lursailak. Ibai-ibilgu txikiei lotutako landaretza birkupatzea.
- Nekazaritza-paisaia kontserbatzeak berekin dakar haren kudeaketa, 4. dokumentuan deskribatutakoa, zeinak laburbiltzen baitu sistema tradizionalari eusten laguntzen duten eta erabilera-aldaketak eragozten dituzten politikak abian jartzea. Ustiapen txikien lehen mailako jarduera sustatzea.

**Paisaia hobetzeko eta/edo egokitzeko** formulatutako PKH erabakigarrienak, paisaia kudeatzeko eta antolatzeko ekintzak eskatzen dituztenak, honako hauek dira (ikus erantsitako irudia):

- Villafriako eta Villaverdeko sarbideak antolatzea eta ikusmena hobetzea, kokagunee-tako sarbideetan nekazaritza eta abeltzaintzako nabeak gaizki integratuta daudelako, eta nabe horien bistak protagonista direlako.

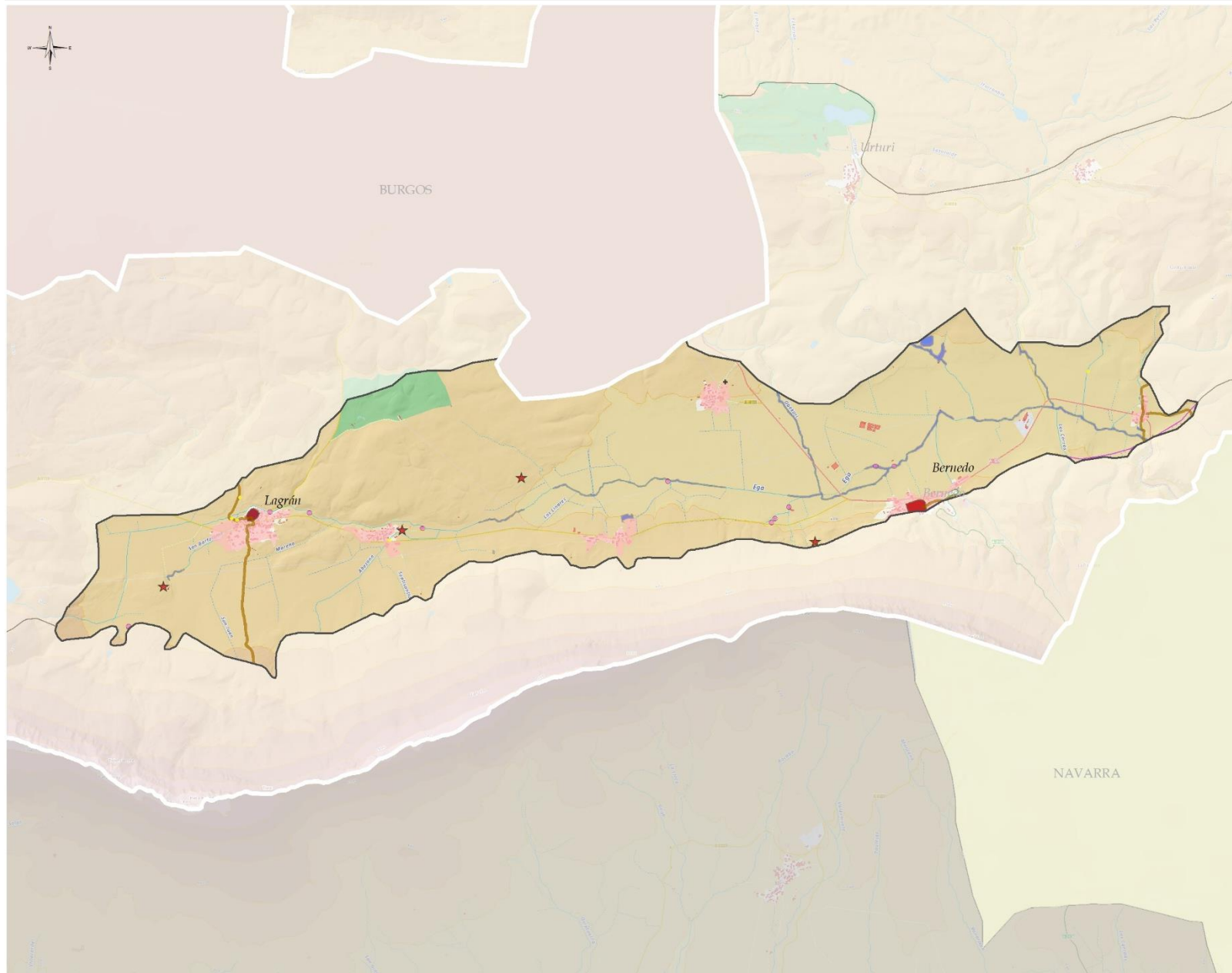


Etorkizuneko jarduerak antolatzeko funtsezko ekintza gisa, errentagarritasuna hobetzeko eta nekazaritza, abeltzaintza eta basogintzako praktikak teknologia berrietara egokitzeko ekintzak paisaiaren aldetik egokitzea sustatu behar da.

- Paisaia-irizpideak sustatzea partzelako kontzentrazio berrietan, onartzeko, 4. dokumentuan deskribatutako ekintzekin.
- Ibaiertzeko baso-landaketak: irregularitasuna areagotzera bideratutako neurriak, ertze-tan ekotonoak garatuz, zuhaitz-erreserbako eremu perimetralak lortzeko helburuarekin, espezie autoktonoak daudenean, non lehentasuna ematen baitzaie modu irregularran kokatzeari eta masak garatzeari.

## EGA HARANA (BERNEDO ETA LAGRAN ARTEAN)

## PAISAIAREN KALITATE-HELBURUAK. PLANGINTZA, KUDEAKETA ETA JARRAIPIEN PROPOSAMENA

**PAISAIAREN KALITATEKO HELBURUAK I:  
KONTSERBAZIOA ETA BALIOA NABARMENTZEA**

Kultur baliabideak kontserbatu eta haien balioa nabarmentzea

★ Ondare nabarmena paisaian

● Ondare zibila

● Baliabide etnografikoak

+ Ondarea (sinbolikoa)

— Gran Recorrido/Ibilbide Luzeak

**BALIO ALTUKO ETA IKUS-  
HAUSKORTASUNEN GUNEEN,  
HIRIBILDUEN ETA HIRIGUNE HISTORIKOEN  
IKUS-BABESA**

■ Villa de Bernedo

■ Villa de Lagrán

■ Gune tradizionalen eta herrixken kontserbazioa

■ Ibaien, ibaiertzen, hezeguneen eta ur-guneen babesa, kontserbazioa eta hobekuntza

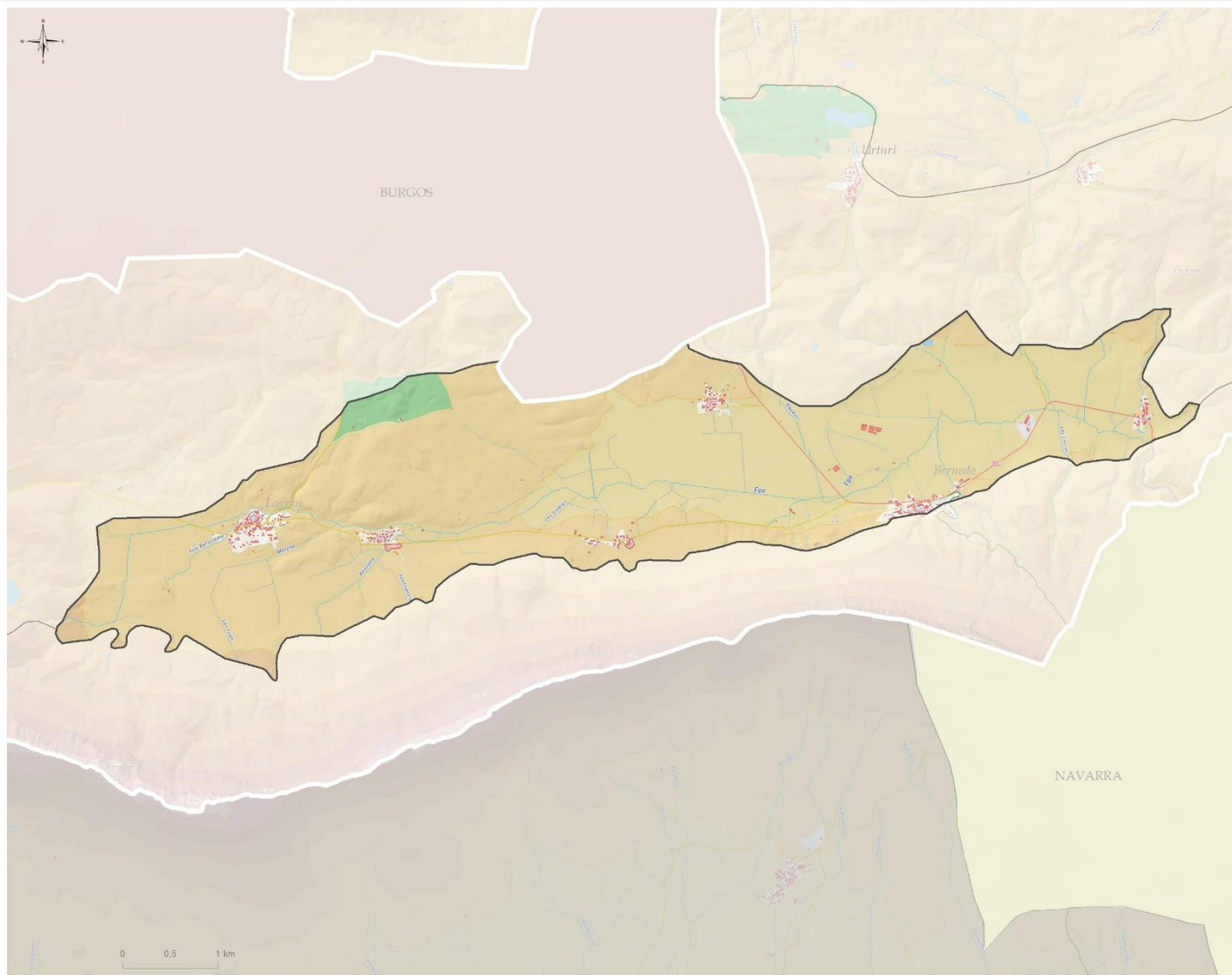
■ Bestelakoak

■ Paisaia naturalaren babesa

■ Paisaia arrokatsua eta higagarria

0 0,5 1 km

## PAISAIAREN KALITATE HELBURUAK. PLANGINTZA, KUDEAKETA ETA JARRAIKEN PROPOSAMENA

PAISAIAREN KALITATEKO HELBURUAK II:  
KUDEAKETA ETA ANTOLAMENDUA

Ikuspen-hauskortasuna duten eta hobetu daitezkeen sarbideen antolamendua

- Villafriarako sarbidea nekazaritza eta abeltzaintzako nabeekin
- Villaverderako sarbidea nekazaritza eta abeltzaintzako nabeekin