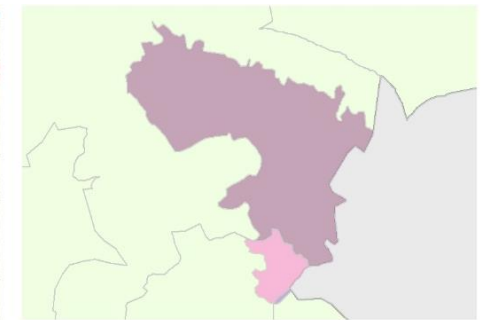
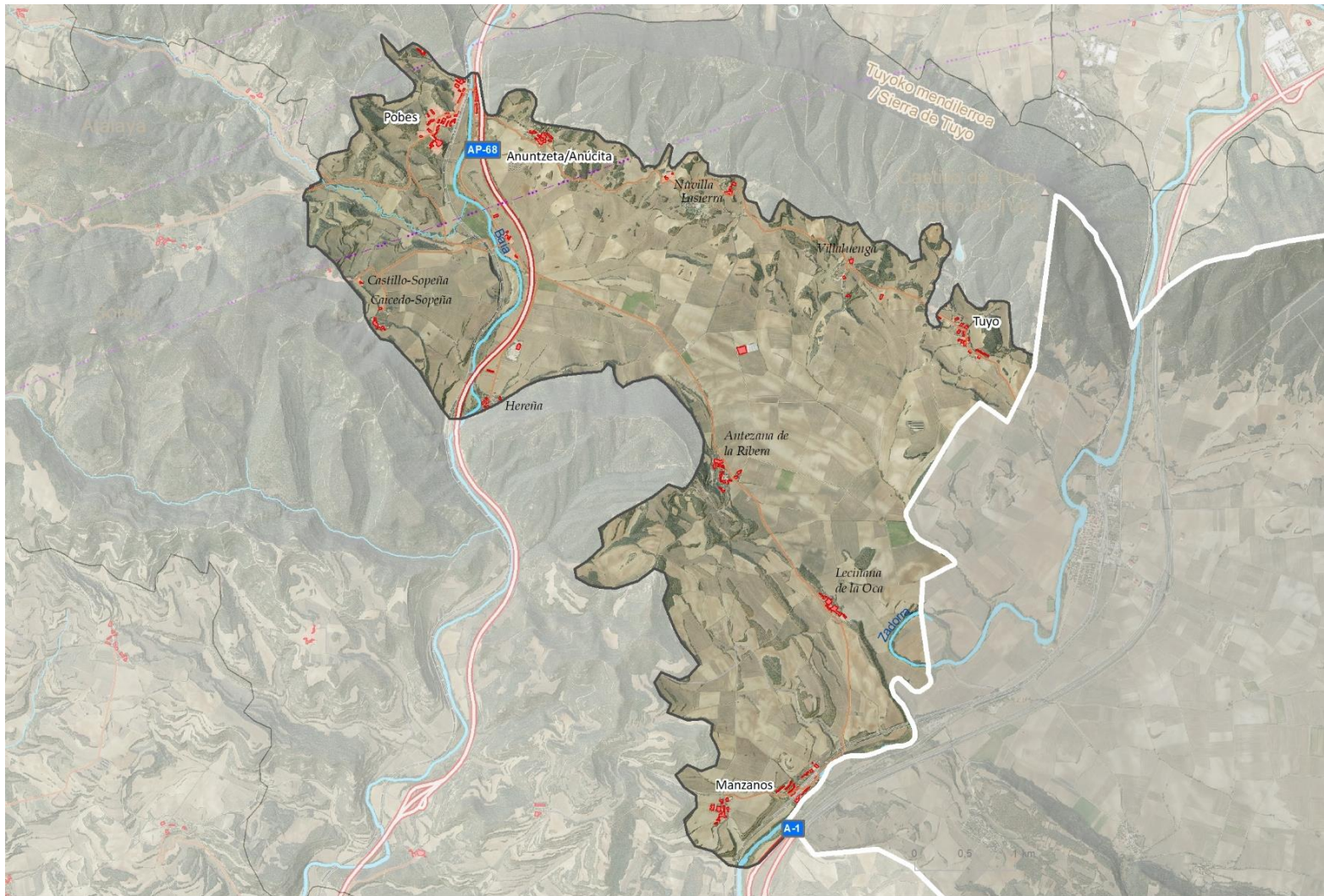


POBES ETA ARGANZONEKO BAILARA

KOKALEKUA



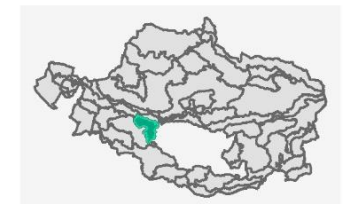
Municipios/Udallerriak

- 91,5% Erriberagoitia / Ribera Alta
- 8,2% Ribera Baja / Erribera Beitia
- 0,3% Armiñón



Azalera (ha): 2476

Bataz bes- teko malda	Altitude mini- moa	Altitud maxi- moa	Batazbes- teko Altitud- dea
7	456	673	549



DEFINIZIOA ETA IZAERA

Sakonune zabal baten mendebaldeko muturra da, iparraldean Tuyo mendilerroa eta Gasteizko Mendiak eta horien mendilerroak eta hegoaldean San Formerio mendia buru duten mendilerroak ditu. Arabaren (Pobes bailara) eta Burgosen (Trebifuko konderrria) artean, Baia ibaiak eta Zadorrak zeharkatuta, hurrenez hurren dituelarik.

Sakonunearen hondoa guztiz luberrituta dago, baina lursailen antzinako erretikularen zatiak kontserbatzen ditu, bereziki kubetaren ertzetan, ondoko unitateen baso-magaletako kontaktuan, non oraindik ere ikusten baitira erkametzak, karraskak eta sastrakak dituzten ezpondak, bai eta zuhaixka-larreak dituzten lehorreko ezpondak ere.

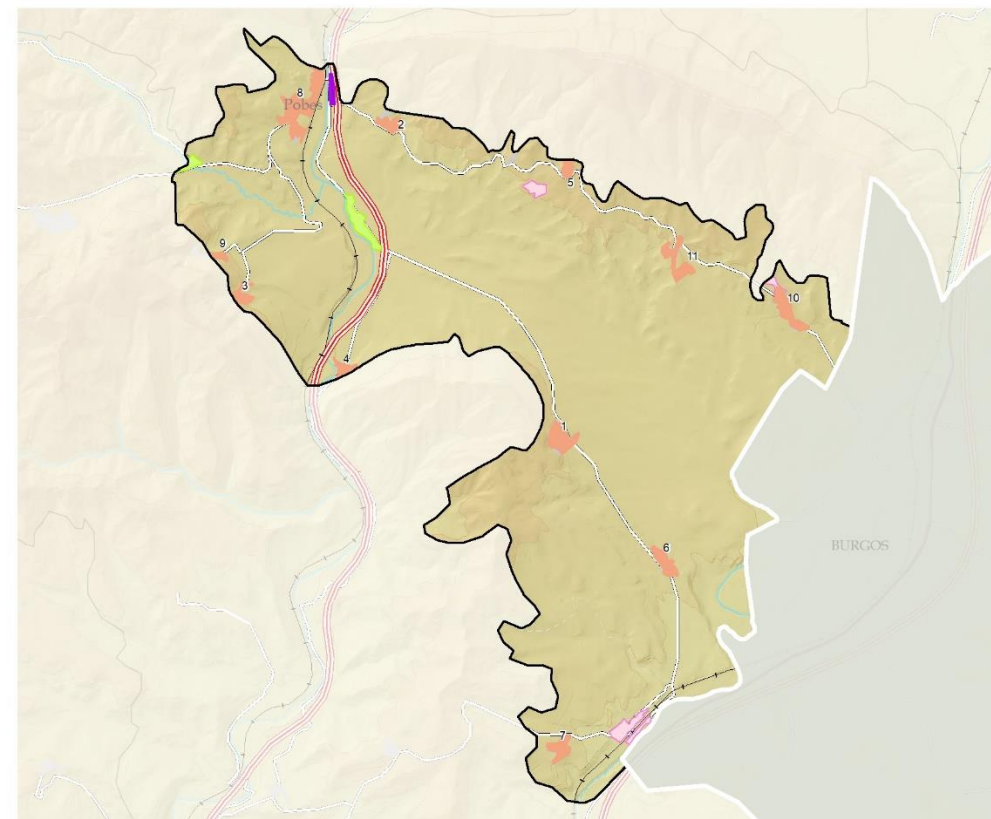
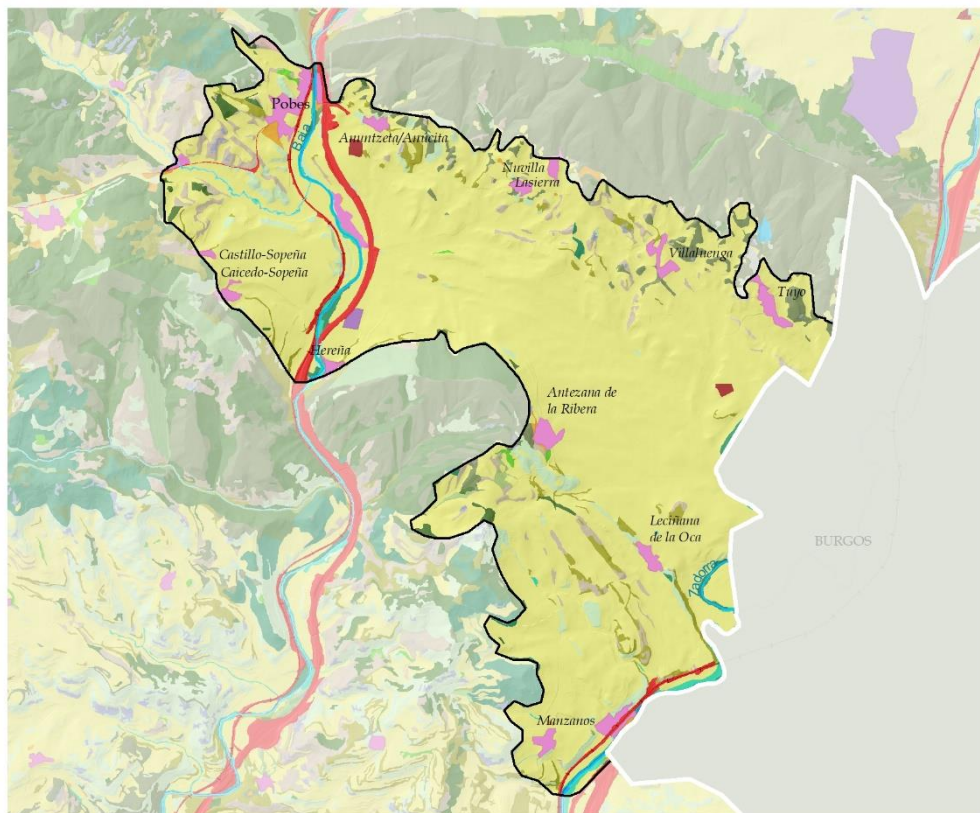
POBES ETA ARGANZONEKO BAILARA

Arabako sektorean, fitxa honetako paisaia-unitatea, Baia ibaia haitzarteetatik sartu eta ateratzen da. Pobes, erreferentziako nukleoa, iparraldetik *Lacozmonte eta Kuartango korridorera* sarbidea ematen duen haizpitarte sarreran dago. Korridore natural bat osatzen du antzina-antzinatik, gaur egun Bilbo-Madril trenbide-bidea eta AP-68 euskal autobide aragoiarrak zeharkatzen dute.



POBES ETA ARGANZONEKO BAILARA

DEFINIZIOA ETA IZAERA



LANDAREDIA ETA LURZORUAREN ERABILERAK

BASO-PAISAIA

- HARIZTIAK, PAGADIAK ETA BESTE HOSTOGALKOR BATZUK
- ERKAMEZTIAK ETA AMEZTIAK
- ARTADIAK
- BASO MISTOA
- PINUDI MEDITERRANEOAK ETA SUBMEDITERRANEOAK
- BASO-LANDAKETA PRODUKTIBOAK
- SASTRAKADIA
- ARREAK

PAISAIA LITOLOGIKOA ETA HIGATZAILEA

- LARRE ETA SASTRAKA PETRANOAK
- KARKABAK
- HARKAITZAK ETA MALKARRAK
- URAREN PAISAIA**
- UR-BILGUAK
- BESTELAKO UR-GUNEAK
- UR-BAZTERREKO LANDAREDIA
- HEZEGUNEETAKO LANDAREDIA

NEKAZARITZA ETA ABELTZAINZAKO PAISAIAK

- ZUHAIZTI MISTOAK ETA HESKAIKAK
- LUR GOLDAGARRIA
- BARATZEAK ETA FRUTA-ARBOLAK
- NEKAZARITZA ETA ABELTZAINZAKO KOKALEKU ISOLATUAK

ERALDAKETA HANDIKO PAISAIAK

- GIZA KOKALEKUAK
- KOKALEKU INDUSTRIALAK
- AZPIEGITURA ENERGETIKOAK
- KOMUNIKAZIO-SAREA

GIZA KOKALEKUAK

- EZ-JARRAITUA
- LANDA-GUNEAK ETA HERRIKAK
- NEKAZARITZA ETA ABELTZAINZAKO
- INDUSTRIALA ETA KOMUNIKAZIO-SAREA

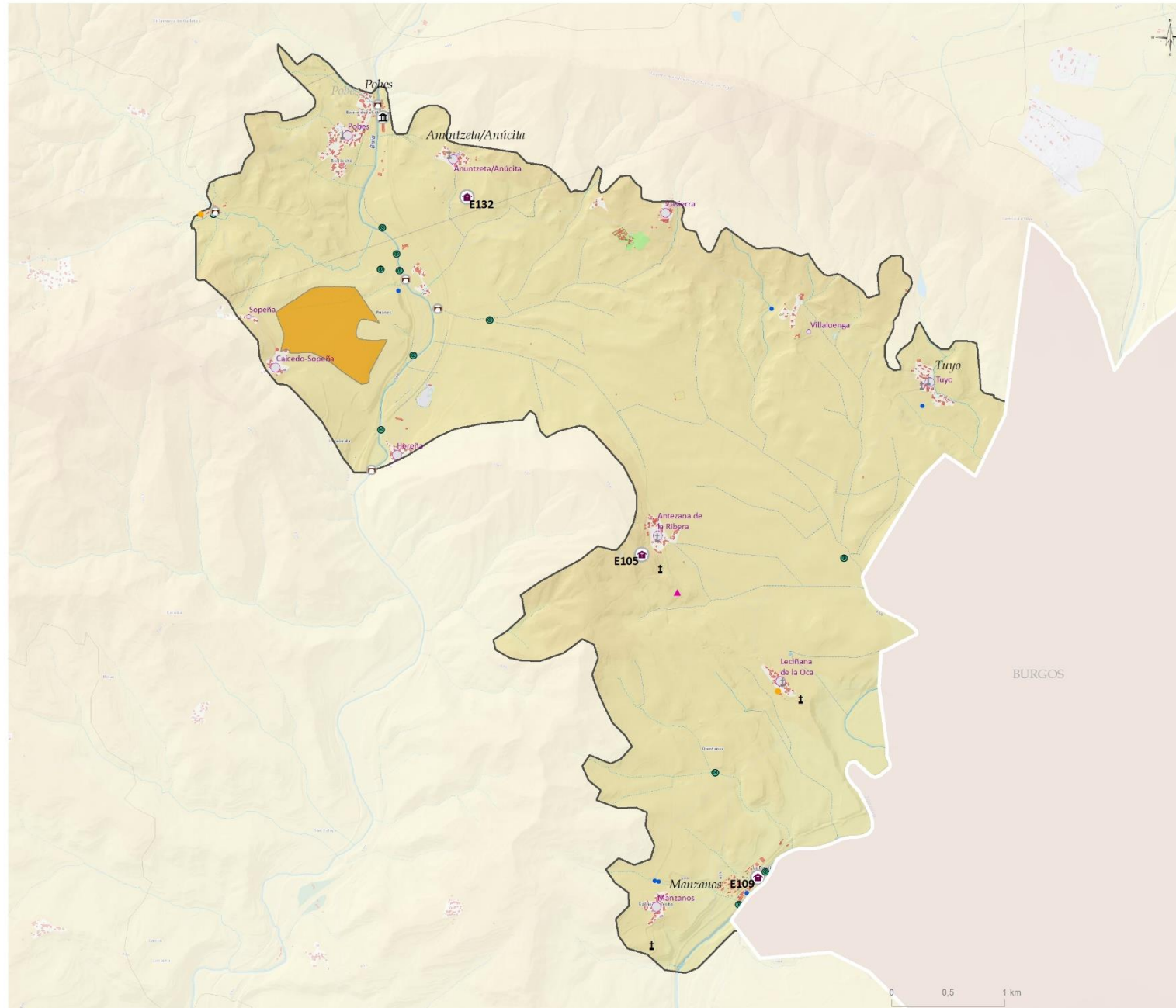
-BIZTANLEGUNE-

- 1: Antezana de la Ribera
- 2: Anuntzeta/Anúcita
- 3: Caicedo-Sopeña
- 4: Hereña
- 5: Lasierra
- 6: Leciñana de la Oca
- 7: Manzanos
- 8: Pobes
- 9: Sopeña
- 10: Tuyo
- 11: Villaluenga



POBES ETA ARGANZONEKO BAILARA

DEFINIZIOA ETA IZAERA

**BALIO KULTURALAK, HISTORIKOAK ETA IDENTITARIOAK****Erlijosoa**

- Baselizak (3)

Zibila

- Zubia (5)
- Errotak, irin-errotak eta olio-errotak (13)
- Ondare industrialia (1)

Etnografikoak

- Iturria-lkuztegia-Edaska (6)
- Teileriak, karobiak, elurtegiak, erlategiak... (3)

Sinbolikoa

- Hilerria (3)
- Gurutzeak, hilarriak... (6)

Historiko identitarioa

- Historiaurreko aztarnategiak (1)

Gune historiko-identitarioak

- El Riberón - Ruines

Baliabide nabarmenak paisaian

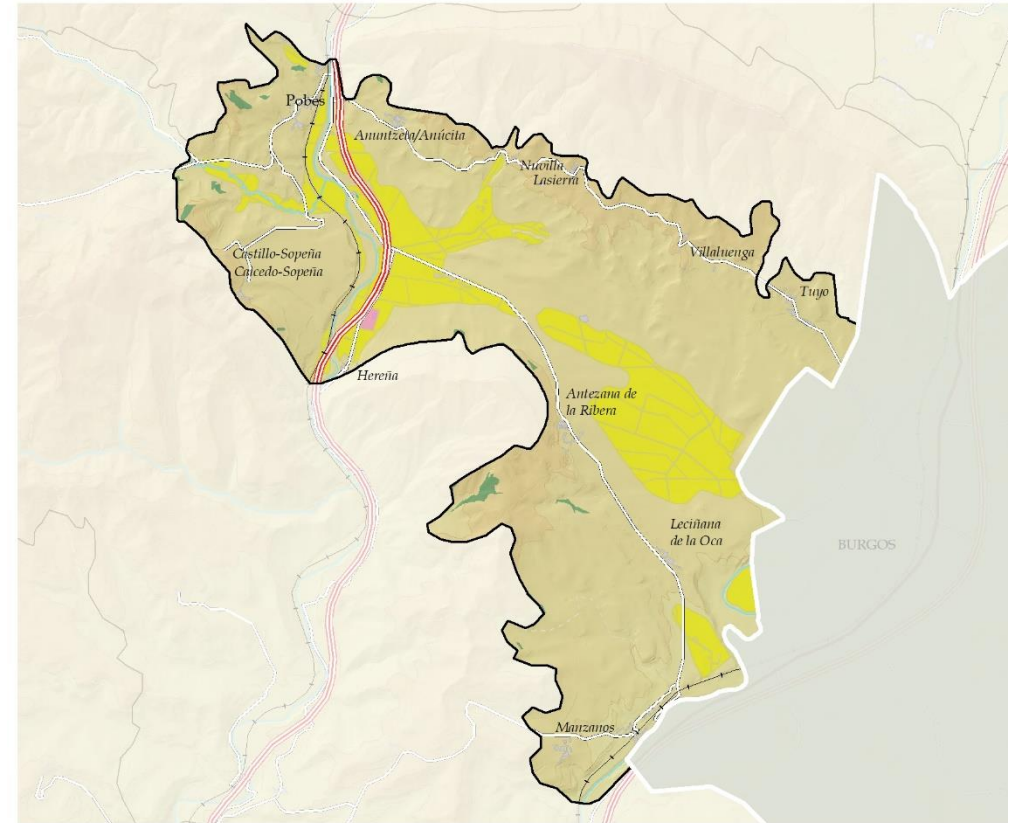
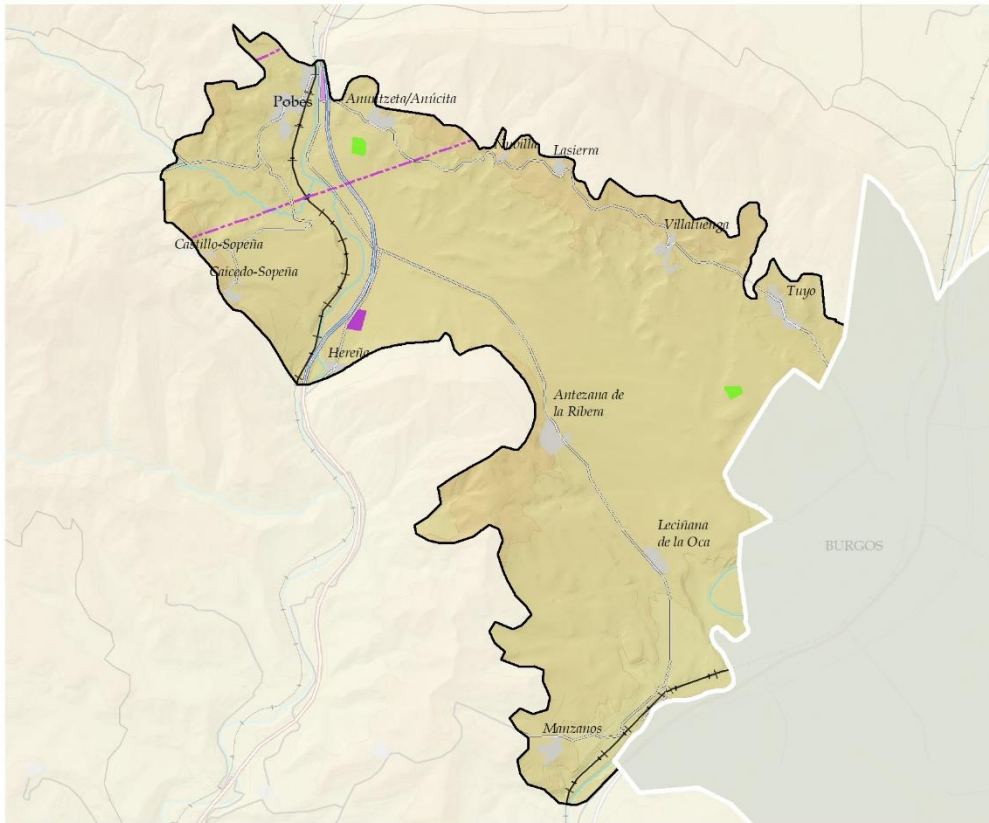
- E105, ERMITA NTRA. SRA. DE LA ALEGRÍA
- E109, ERMITA SAN JUAN
- E132, ERMITA DE SAN CLEMENTE

Kokalekuak**Ondare-baliabideak gunean**

- 0 - 1 (2)
- 2 - 4 (9)

POBES ETA ARGANZONEKO BAILARA

DEFINIZIOA ETA IZAERA



ERALDAKUNTZA HANDIAK ETA NABARMENAK

INDUSTRIALA

- Kokaleku industrialak
- Industrialdeak giza kokalekuetan

BESTE BATZUK

- Eguzki-parkea

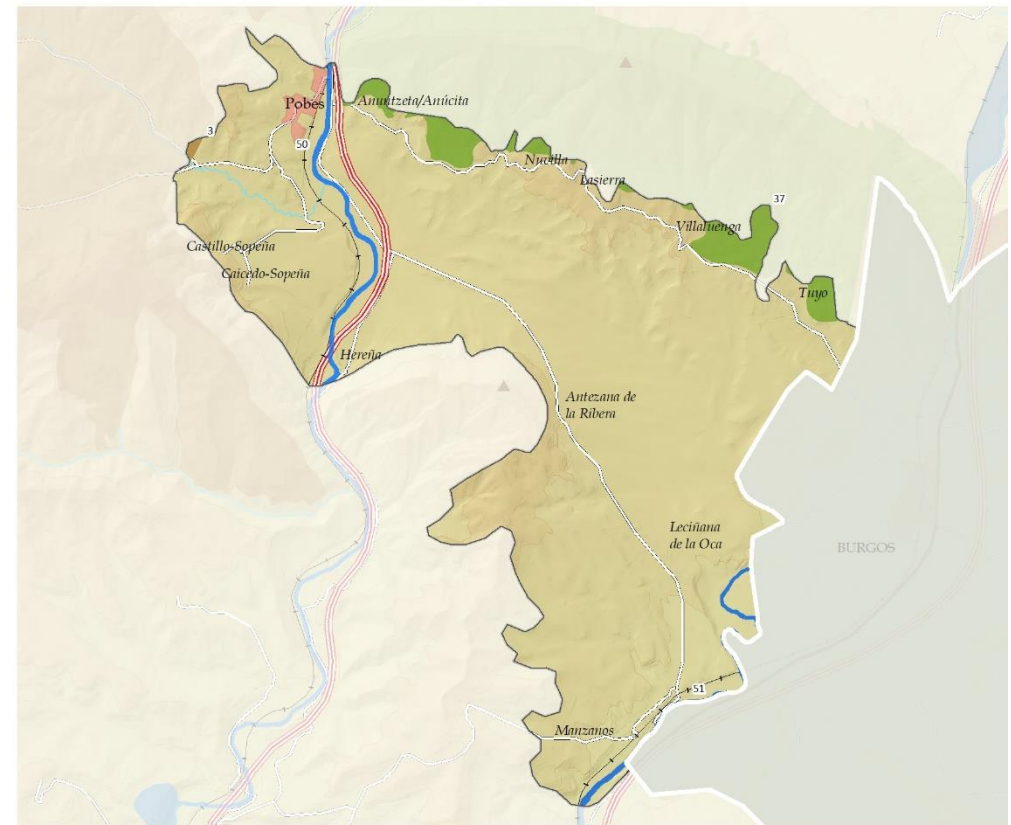
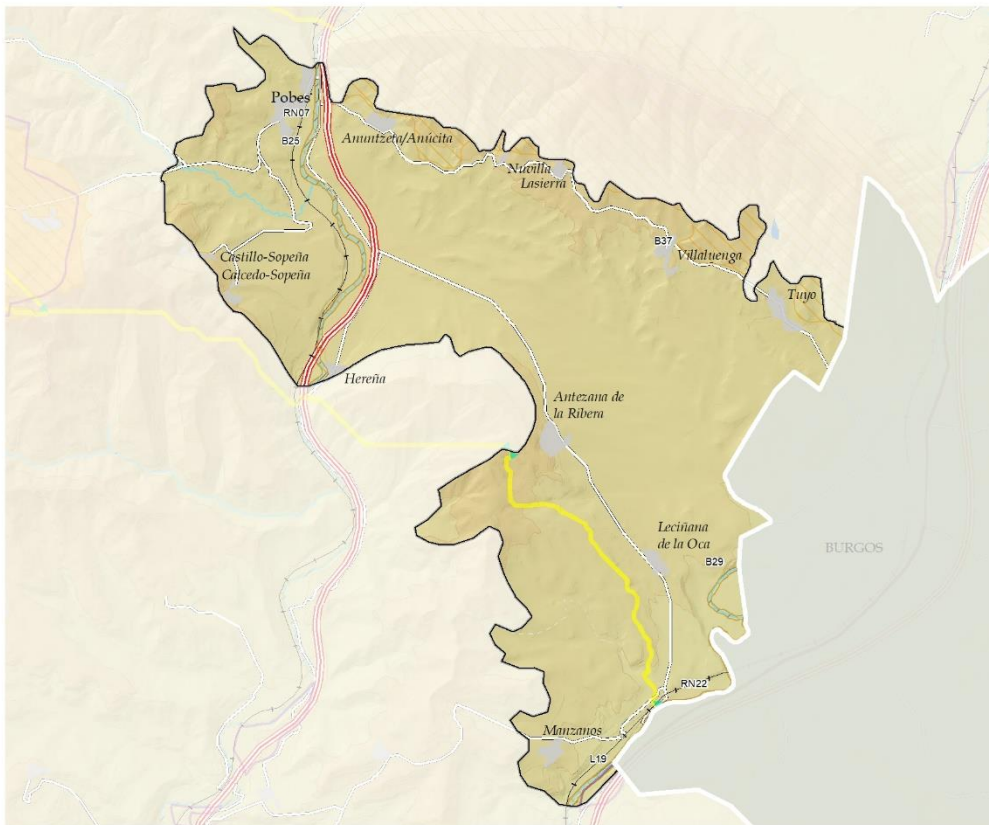
- Autobideak
- Errepide nagusiak
- Beste errepideak
- Trenbidea
- Goi-tentsioa handia

EKOIZPEN-BALIO SEKTORIALAK

- Balio estrategiko altuko lur goldagarria
- Balio estrategiko altuko baratzeak eta fruta-arbolak
- Baso-produktibitatea
- Lurzoru industrialia (Udalplan)

POBES ETA ARGANZONEKO BAILARA

DEFINIZIOA ETA IZAERA



BALIO NATURALAK ETA EKOLOGIKOAK

Natura 2000 Sarea

- RN07: Baia ibaia/Río Baia
- RN22: Zadorra ibaia/Río Zadorra

Interes geologikoko lekuak

- L19, Sistema de Terrazas del Ebro y principales afluentes

LAG eta Azpiegitura berdea

- Korrikalariak

Bioerreserbak

- B25: Río Baia
- B29: Río Zadorra
- B37: Sierra de Tuyó

Arabako Lurralde Historikoko Paisaia Berezien eta Apartekoek Katalogoan

- 3: Basquiñuelas - Paúl
- 37: Sierra de Tuyó
- 50: Río Bayas
- 51: Zadorra curso bajo

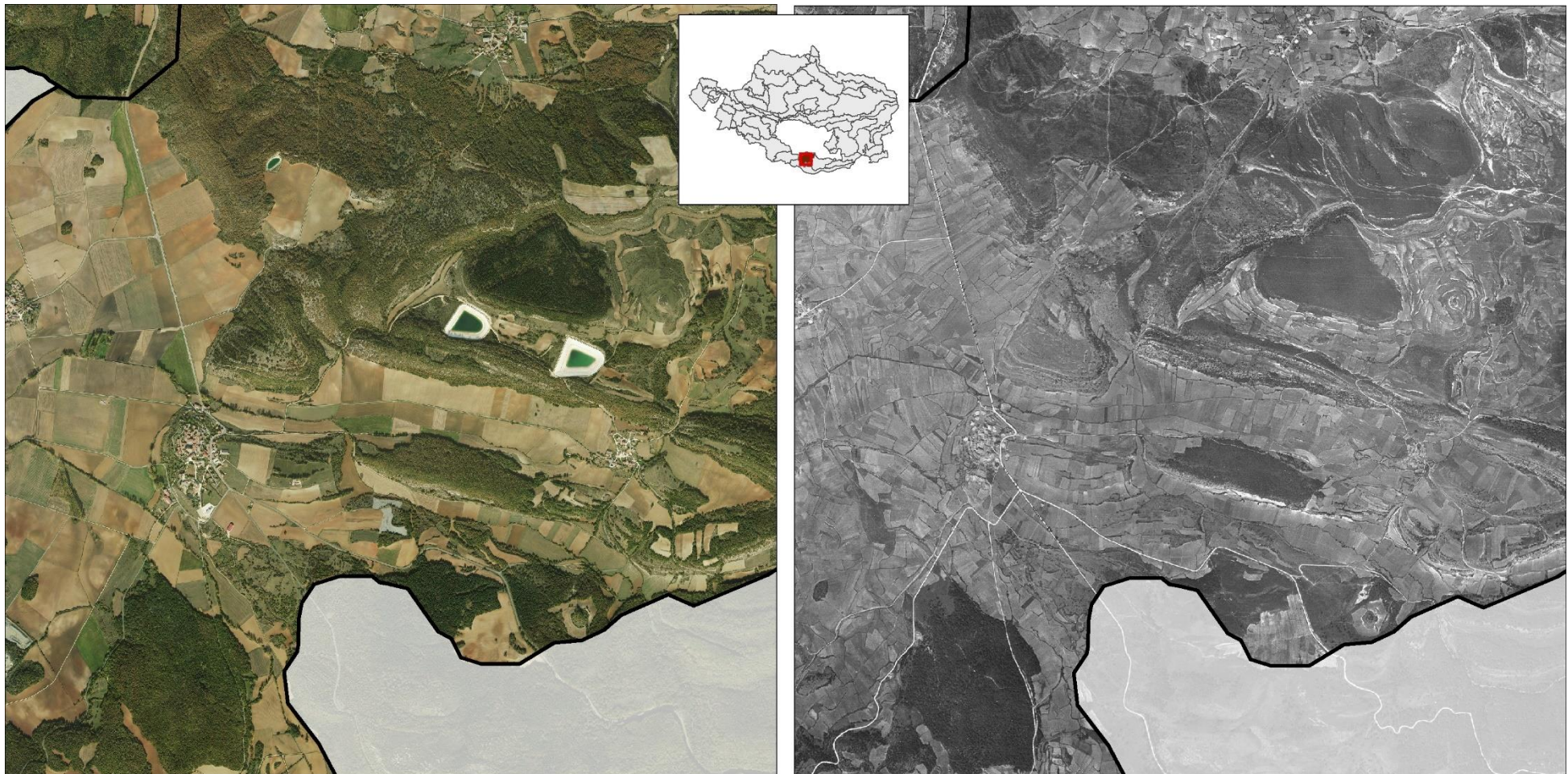
DINAMIKAK

Unitate zabala, nekazaritza-bokazio argia duen topografia laukoa, antzinatek aprobetxatua, nekazaritza-paisaia egonkorreko dinamika batean, azken hamarkadetara arte. Harrezkero, berregituraketa garrantzitsua egin da, eta ureztatuen ehunekoa nabarmen handitu da.

Bestalde, Baia ibaiaren korridore naturalean dago, eta nabarmen dinamizatu du bailara horren hondoa, komunikazio-azpiegitura garrantzitsuen kontzentrazioarekin. 70. hamarkadan, nabarmentzekoa da AP-68 euskal-aragoiar autobidearen eraikuntza.

DINAMIKAK (PRESIO NAGUSIAK)

- Ur- eta ekoizpen-ereduan eragiten duten gizarte eta ekonomia faktore exogenoak, AP 68 komunikazio-ardatzean kokatzen delako.
 - Hoditeria elektrikoko azpiegiturak handitzea.
 - Aldaketak gune tradizionalen eta herrixken profileen, tipologia tradizionalak.
- Nekazaritza-azpiegiturak handitzea
- Lurzatiak kontzentratzea, mugak, ezpondak, landaretza naturaleko zuhaitziak eta sarbideak kentzea

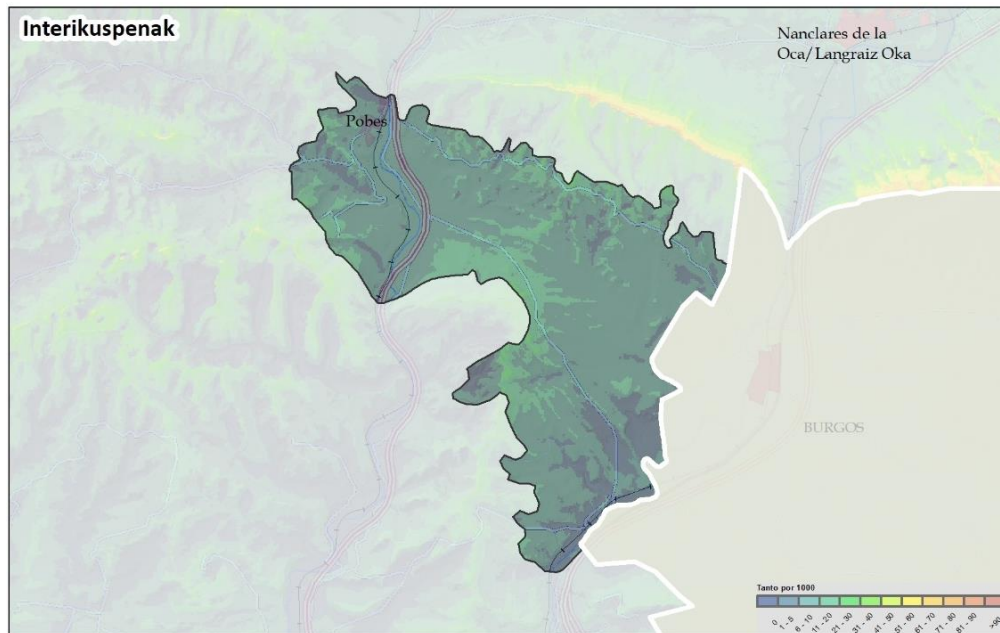


Gaurkotasuna

1945-46

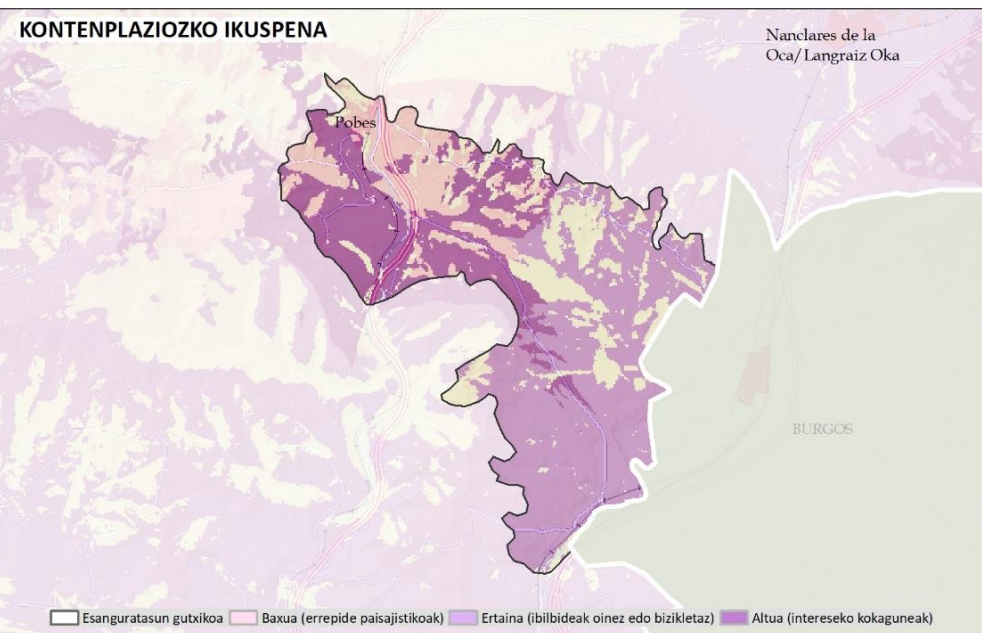
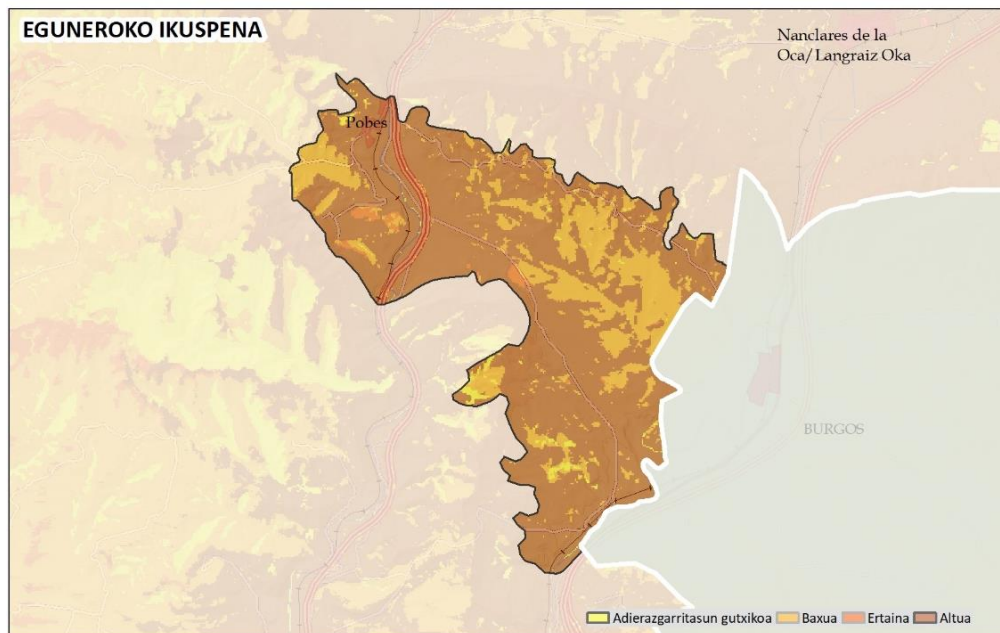
POBES ETA ARGANZONEKO BAILARA

EBALUAZIOA: IKUSGARRITASUNA



Ikusmen-unitate zabalago baten mendebaldeko muturra den lautada, Miranda-Trebiñuko sakonunearen sektore honek eta hura mugatzen duten mendilerroen hegalek osatzen dutena. Bere ikusgarritasuna ekialdetik Zadorrara isurtzen diren lurraldeekin lotzen du, lhudaren arrotik bereizten duen ur-banalerroraino.

Eguneroko ikusmen-irigarritasuna oso altua da, zeharkatzen duten bidaiari kopuru handiagatik. Era berean, errepideak erabiltzen dituzten bisitarien kopuru handia jasotzen du. Topografia dela eta, ez du inolako begiratokirik eta, aldiz, inguruko unitateetan kokatutako behaketa-puntuetatik oso ondo ikus daiteke.



EBALUAZIOA:

KALITATEA: Paisaiaren kalitatea ertain-baxua. Balio ertain eta altuko elementuak ditu, eta nekazaritzako mosaiko tradizionala du ezaugarri, nahiz eta zati handi batean sinplifikatu egin den. Inpaktu bisualak jasaten ditu: azpiegiturak eta eguzki-parkeak.

HAUSKORTASUNA: Paisaiaren hauskortasuna ertain-baxua. Hartutako hauskortasuna handia da, oso behatzaile kopuru handiaren ikusgune baita. Hala ere, berezko baldintzak mesedegarriak dira zenbait kokagunetan, jarduerak eta inpaktuak integratzea erraztu baitezakete, neurri egokiak hartuz gero.

ONDORIOAK**Ahuleziak**

- Ikusmen-irisgarritasun handiko paisaia. Jende askok egunero ikusten duen espazioa, jende asko ibiltzen den komunikazioek zeharkatzen dutena.
- Lehen sektoreko dinamika sozioekonomikoei lotutako nekazaritza-paisaia.
- Biztanleria-dinamikak geldiaraztea gunen tradizioaletan eta herrixketan, eta, ondorioz, eraikinak, batez ere historikoak, bertan behera uztea.

Mehatxuak

- Nekazaritza-paisaiaren degradazioa. Aldaketak nekazaritza eta abeltzaintzaren sektorean, nazioarteko merkatuaren aldaketengatik, eta ondorio hauek izan ditzake:
 - Laboreak areagotzea: lursailen kontzentrazioak eta ezpondak, heskaiak eta ibaiertzeko landaretza kentzea.
 - Nekazaritza eta abeltzaintzako azpiegiturak: nabe handiak, makineria eta nekazaritzako soberakinak gordetzeko, berotegiak eta salbuetsitako beste eraikin batzuk.
 - Nekazaritza eta abeltzaintzari lotuta ez dauden eraikinak eta azpiegiturak ugaritzea. Lurzoru urbanizaezinaren presioa eta okupazio hasiberria eraikuntza sakabanatuen bidez.
 - Nekazaritza-jarduera bertan behera uztea eta laboreak sastraka bihurtzea, alde bateatik, lehen sektoretik eratorrita (erreleborik eza, merkatuko lehiakortasun handia, etab.) eta, bestetik, ezin delako lehiatu lurzoruak hiri-garapenerako duen balioaren aurka.
- Nukleo tradizionalen eta herrixken itxura aldatzea: nukleoa zabaltzea, ezaugarri duen morfologia errespetatu gabe, eta hiri-itxura jartzea haren ordez. Lurzoru-azalerak asko okupatzen dituzten bilbe erregularreko zabaleren ondorioz, kokalekuaren silueta bereizgarria eta irudi orokorra hautsi egiten dira. Nekazaritzako eta abeltzaintzako nabeak tradiziozko nukleoak eta herrixken inguruan sartzeko arriskua.

Indarguneak

- Nekazaritza-lurralde produktiboa; haren eginkizuna beharrezkoa da gizarte osoarentzat.
- Unitateak modu homogeneoan kontzentratutako eta banatutako populazioak.
- Korridore ekologiko oso garrantzitsu gisa funtzionatzen du.

Aukerak

- Babes-irudiak dituzten ibaiak eta ibaiertzak.
- Baldintza fisiografikoen eta ingurumen-baldintzek ikusmen-integratioko neurriak errazten dituzte.
- Paisaia tradizionala kontserbatzeko beharrezkoak diren jardueren ekiteko beharrekiko sentsibilitate soziala areagotzea.
- Beren ezaugarriengatik, produkzio-funtzioaz gain, azpiegitura berdean integratu beharreko espazioak dira: nekazaritza-jarduera mantentzea eta hobetzea, paisaia-espazioen berreskuratzearekin orekatuta. Paisaiaren aniztasuna kontserbatzea eta handitzea eta kalitate ekologikoa hobetzea ahalbidetzen du.

PAISAIAREN KALITATE HELBURUAK. PLANGINTZA, KUDEAKETA ETA JARRAIKEN PROPOSAMENA

Paisaia-unitate osorako proposamen integrala erakusten da. Geodatuak 1: 10.000 eta 1: 25.000 bitarteko eskalan garatu dira, eta horrek lurraldearen kudeaketan eta antolamenduan integrazioa ahalbidetzen du. **4. dokumentuan (Helburuak, proposamenak eta adierazleak), planteatutako PKHak lortzeko ekintzak garatzen dira.** Nabarmendu behar da PKH espezifikoenak eta garrantzitsuenak erakusten direla, eta horiek lortzeko ekintzak lehentasunezkoak direla eta aurrera eramateko potentzialtasuna dutela.

Paisaia babesteko eta kudeatzeko behar dituzten ekintzak **kontserbatzeko eta haien balioa nabarmentzeko** formulatutako PKH erabakigarrienak honako hauek dira:

- Paisaia naturalaren kontserbazioa sustatzea, hori mantentzea beharrezkoa baita PU paisaiarako. Oro har, formazio berezien paisaia-babesa sustatzea proposatzen da, baita ibaiertzak eta ur-xaflak ere.
- Ingurunea babesteko eta kontserbatzeko eta gune tradizionalak eta herrixkak ikusteko tresnak aktibatzea eta garatzea.
- Ondare-balio historiko edo sinbolikoa duten osagai guztien kultura-ondarea kontserbatzea eta balioestea, oro har.

Ekologia- eta paisaia-kalitateko nekazaritza-erabileraren kontserbazioa sustatzea, bai eta haren paisaia-hobekuntza, hobekuntza ekologikoa eta funtzionala ere.

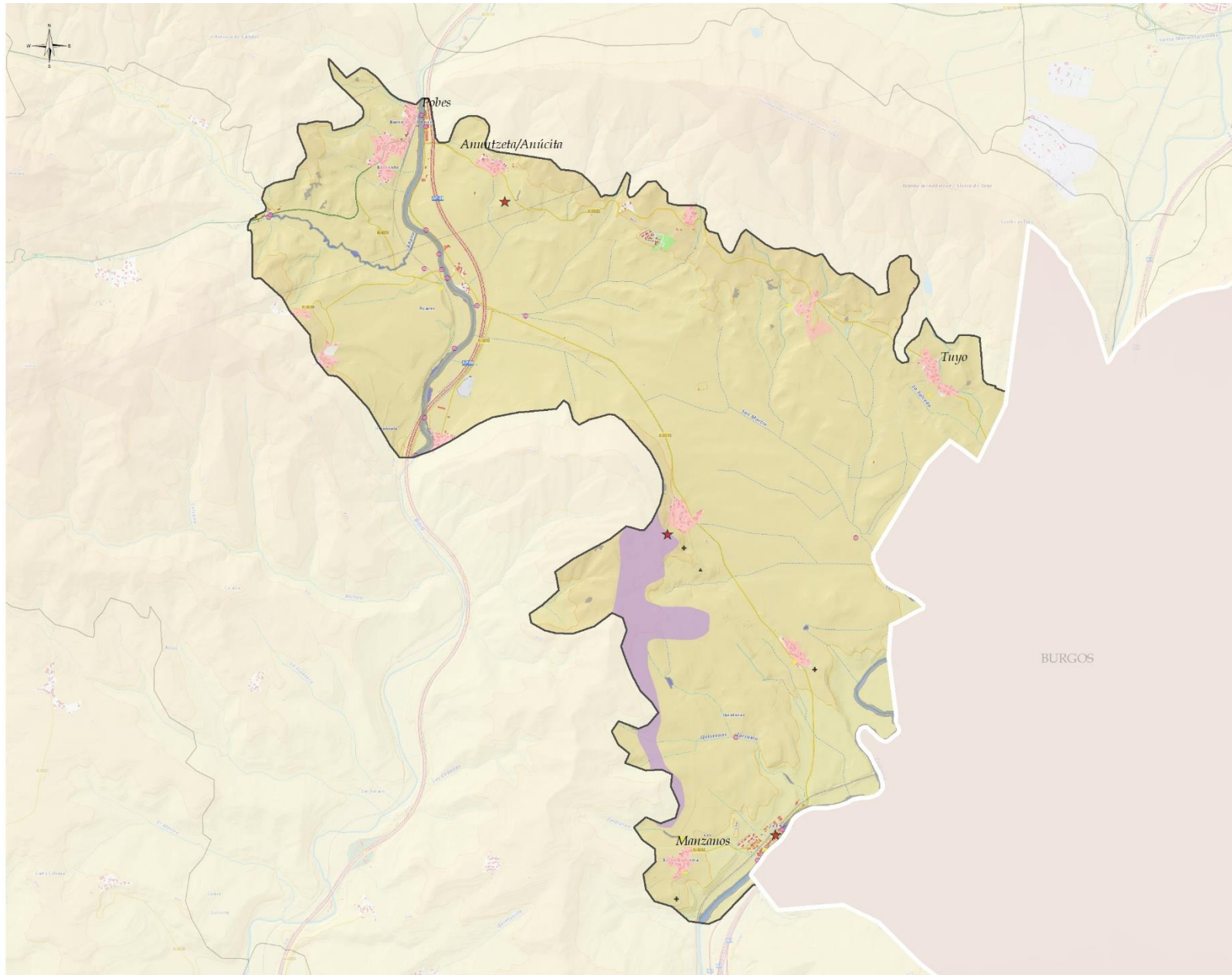
- Lurzoru urbanizaezineko eraikinen ugartzea zorrotzago arautzea: haien bolumetria, azalera, koloreak eta materialak arautzea, nekazaritzako eta abeltzaintzako lanak egin behar direnean, lizentziak eta baimenak ematerakoan.
- Nekazaritza-paisaia kontserbatzeak berekin dakar haren kudeaketa, 4. dokumentuan deskribatutakoa, zeinak laburbiltzen baitu sistema tradizionalari eusten laguntzen duten eta erabilera-aldaketak eragozten dituzten politikak abian jartzea. Ustiapen txikien lehen mailako jarduera sustatzea.

Etorkizuneko jarduerak antolatzeke funtsezko ekintza gisa, errentagarritasuna hobetzeko eta nekazaritza, abeltzaintza eta basogintzako praktikak teknologia berrietara egokitzeko ekintzak paisaiaren aldetik egokitzea sustatu behar da.

- Paisaia-irizpideak sustatzea partzelako kontzentrazio berrietan, onartzeko, 4. dokumentuan deskribatutako ekintzekin.
- Ibaiertzeko baso-landaketak: irregulartasuna areagotzera bideratutako neurriak, erretzetan ekotonoak garatuz, zuhaitz-erreserbako eremu perimetralak lortzeko helburuarekin, espezie autoktonoak daudenean, non lehentasuna ematen baitzaie modu irregularrean kokatzeari eta masak garatzeari.

POBES ETA ARGANZONEKO BAILARA

PAISAIAREN KALITATE-HELBURUAK. PLANGINTZA, KUDEAKETA ETA JARRAIKEN PROPOSAMENA

PAISAIAREN KALITATEKO HELBURUAK I:
KONTSERBAZIOA ETA BALIOA NABARMENTZEA

Kultur baliabideak kontserbatu eta haien balioa nabarmentzea

- ★ Ondare nabarmena paisaian
- Ondare zibila
- Baliabide etnografikoak
- ✦ Ondarea (sinbolikoa)
- ▲ Historiko-identitarioa

Gune tradizionalen eta herrixken kontserbazioa

Ibaien, ibaiertzen, hezeguneen eta ur-guneen babesa, kontserbazioa eta hobekuntza

- Rio Bayas
- Zadorra curso bajo
- Bestelakoak

Ikus-hauskortasuna

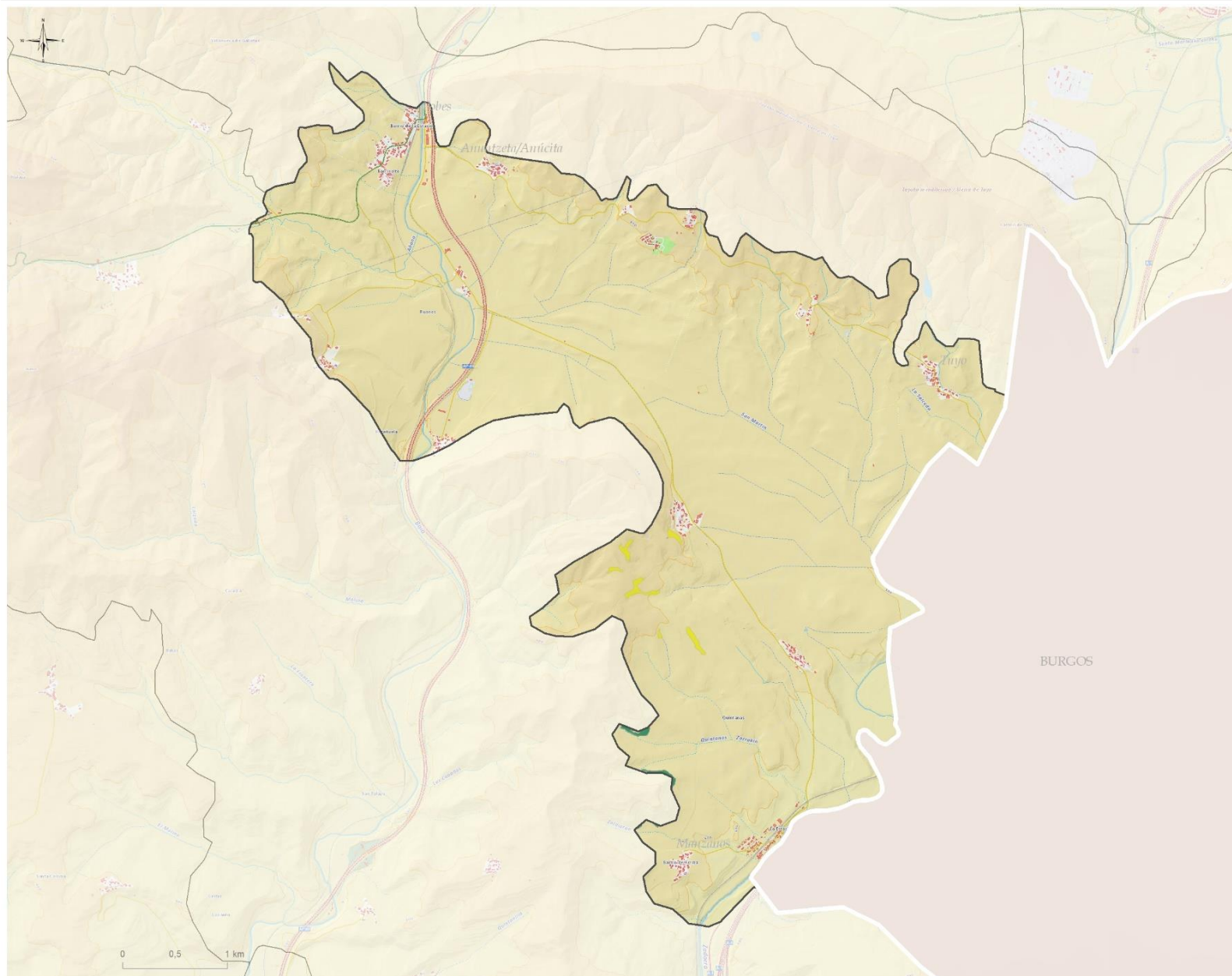
Esposizio altuko kokaguneen babesa

Paisaia naturalaren babesa

■ Paisaia arrokatsua eta higagarria

POBES ETA ARGANZONEKO BAILARA

PAISAIAREN KALITATE HELBURUAK. PLANGINTZA, KUDEAKETA ETA JARRAIKEN PROPOSAMENA

PAISAIAREN KALITATEKO HELBURUAK II:
KUDEAKETA ETA ANTOLAMENDUA

Hobetu daitekeen paisaia naturala

- Ikus-irrigarritasun handiko kokaguneetako bazkalekuen eta sastrakaren paisaia eta ekologiaren hobekuntza sustatzea
- Paisaia eta ekologia aldetiko hobekuntza sustatzea baso-landaketetan, ikusizko irrisgarritasun altuko enklabeetan