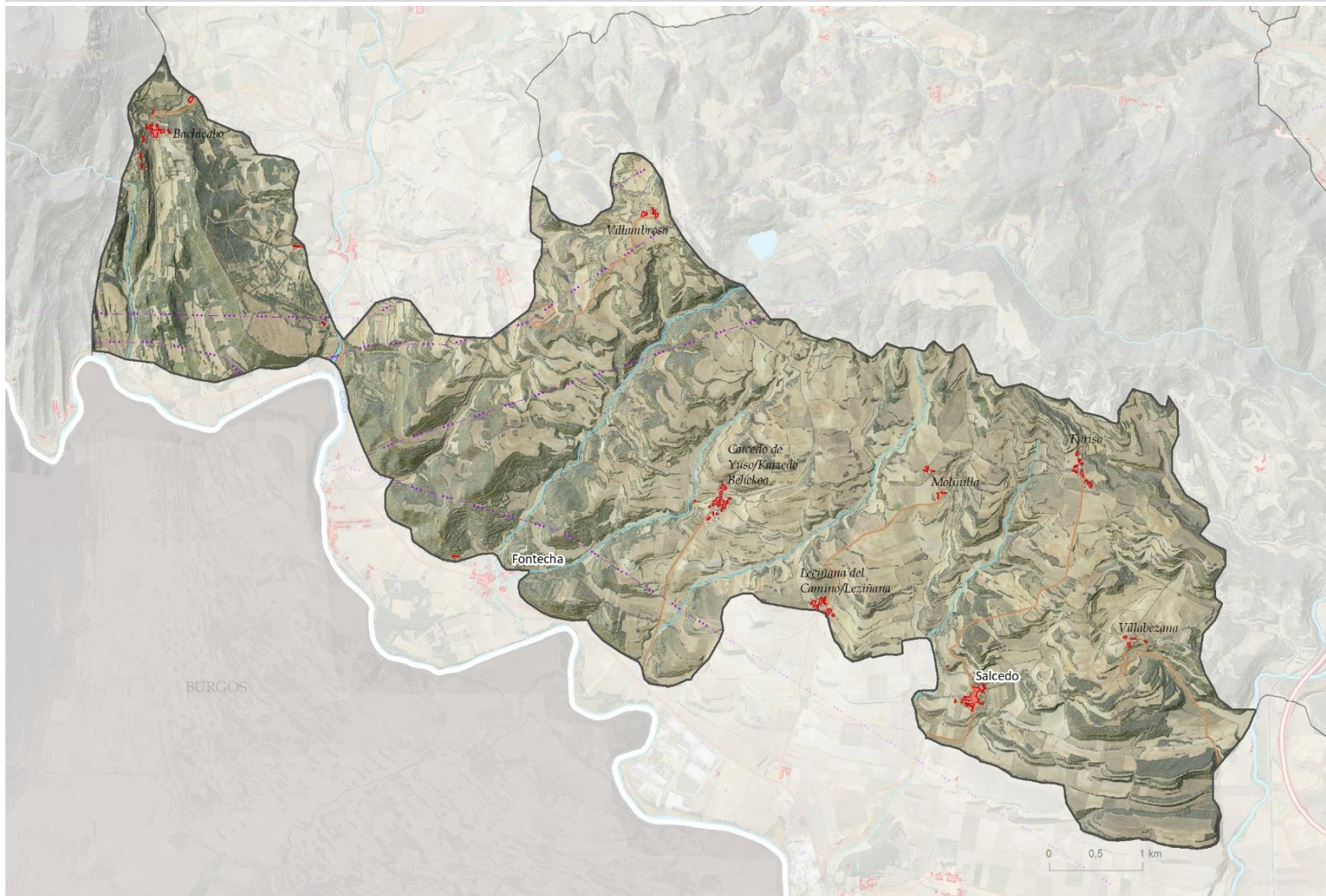


LANTARONGO SOMONTANOAK, GOI-IBARRA ETA BEHE IBARRA

KOKALEKUA



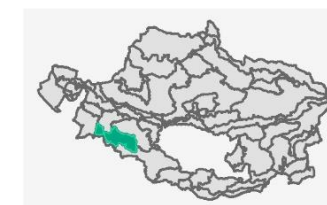
Municipios/Udalerriak

- 71,8% Lantarón
- 18,1% Erriberagoitia / Ribera Alta
- 10,1% Valdegovia / Gaubea



Azalera (ha): 4031

Bataz beste mald	Altitude minimoa	Altitude maximoa	Bataz beste Altitudea
10	468	768	585



DEFINIZIOA ETA IZAERA

Lantarongo Somontanoak, goi-ibarrak eta behe-ibarrak, Ebro-Ayuda baiarlan, Tuyo mendilerroak, Pobes mendiek eta Ebroko terrazek osatutako erliebe-kordoiaren arteko trantsizioko paisaia bat osatzen dute.

Nekazaritza eta basozaintzako landazabal tradizionalen, jatorrizko landaretzaren zatiak kontserbatzen dituzten antzinako nekazaritza-praktikak mantentzen dira, ibilguarekiko paraleloan jarritako ondoz ondoko ezpondetan, sestra-kurbei jarraituz, non ezin den nekazaritza-aprobetxamendurik egin.

LANTARONGO SOMONTANOA, GOI-IBARRA ETA BEHE IBARRA

DEFINIZIOA ETA IZAERA

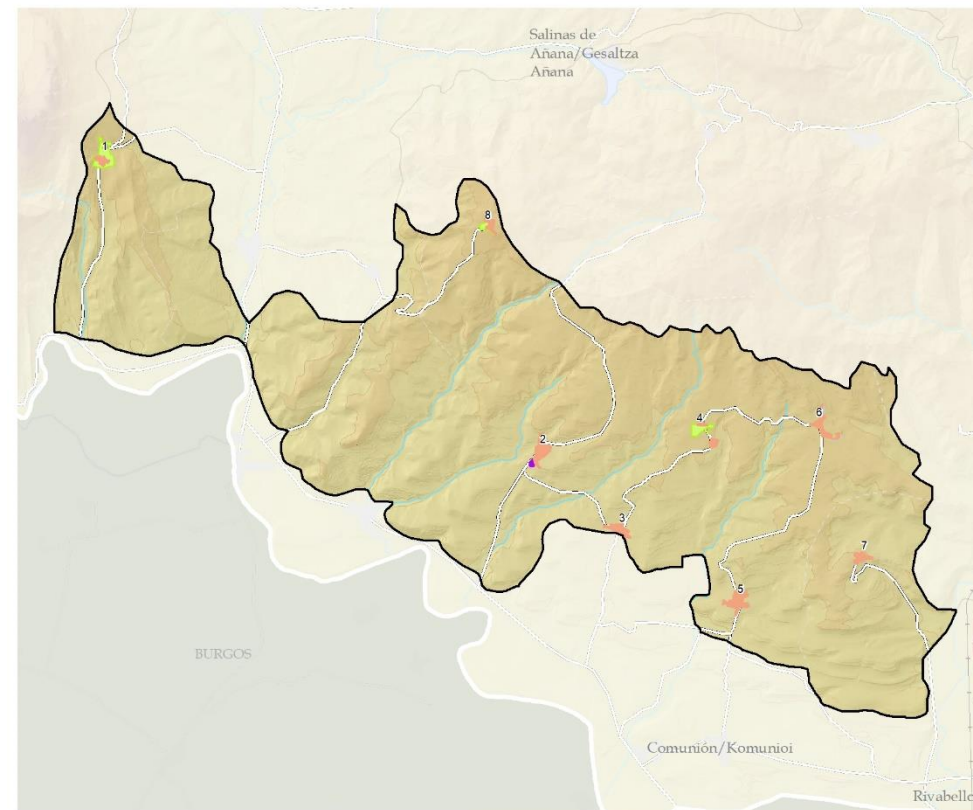
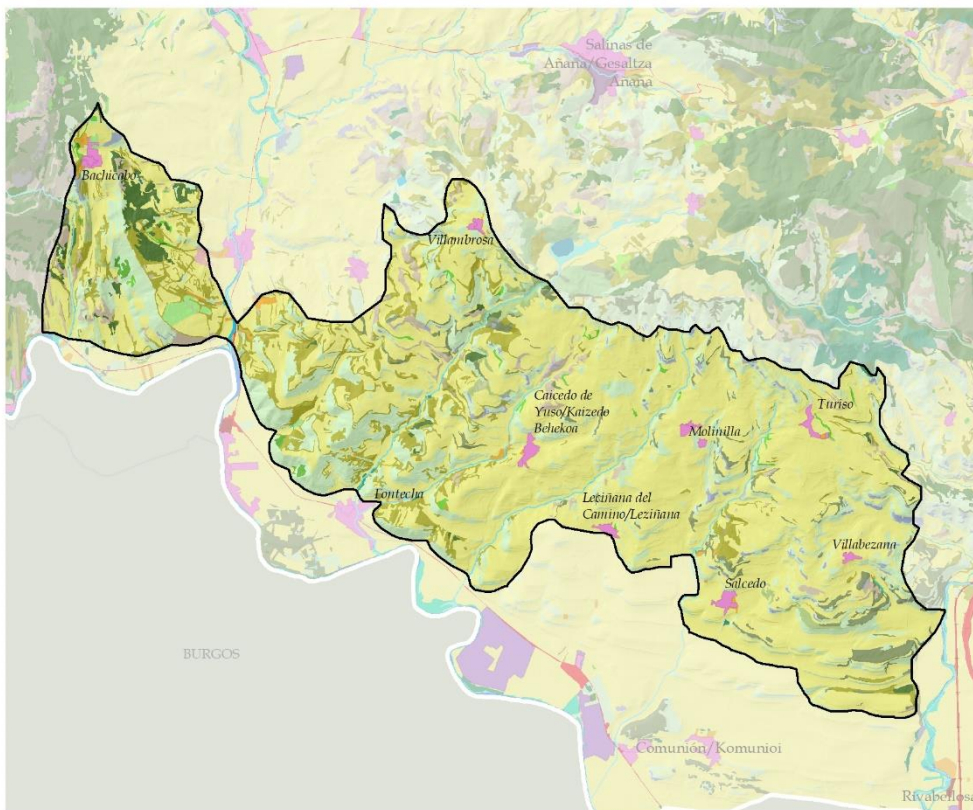
Erliebe mailakatua, bailararen hondoarekin lotzen dena; bertan, erlaitzeko egiturak lehorrean landuta daude, eta ezpondek bat egiten dute besteekin. Halaber, topografia laurik gabe nabarmentzen diren erliebeak landaredi naturalarekin mantentzen dira, eta Mediterraneoko mendimosaiko bat osatzen dute, erkameztiekin, artadiekin eta larreekin, eta lehorreko belar-laboreekin (ezpondak dituzte eremuen artean). Sarritan, lotutako landaretza duten amildegien bidez zozketatzen dira; horien artean, nabarmentzekoa da Lakuko erreka (Añanako diapirotoik behera), Caicedo eta Porretal, eta Baia eta Zadorra ibaiak ekialdeko sektorean.

Balio handiko enklabeak ditu, PIBE moduan identifikatuta: Fontechako harana.



LANTARONGO SOMONTANOA, GOI-IBARRA ETA BEHE IBARRA

DEFINIZIOA ETA IZAERA



LANDAREDIA ETA LURZORUAREN ERABILERA

- | | | |
|---|---|--|
| BASO-PAISAIA | ARREAK | ZUHAIZTI MISTOAK ETA HESKAIK |
| HARIZTIK, PAGADIAK ETA BESTE HOSTOGALKOR BATZUK | PAISAIA LITOLOGIKOA ETA HIGATZAILA | LUR GOLDAGARRIA |
| ERKAMEZTIK ETA AMEZTIK | KARKABAK | BARATZEAK ETA FRUTA-ARBOLAK |
| ARTADIAK | HARKAITZAK ETA MALKARRAK | NEKAZARITZA ETA ABELTZAINZAKO KOKALEKU ISOLATUAK |
| BASO MISTOA | URAREN PAISAIA | ERALDAKETA HANDIKO PAISIAIK |
| PINUDI MEDITERRANEOAK ETA SUBMEDITERRANEOAK | UR-IBILGUAK | GIZA KOKALEKUAK |
| BASO-LANDAKETA PRODUKTIBOAK | BESTELAKO UR-GUNEAK | KOMUNIKAZIO-SAREA |
| SASTRAKADIA | UR-BAZTERREKO LANDAREDI | EREMU DEGRADATUAK (ALDI BATERAKOAK) |
| BELARDI MENDITARRAK, BELAZEK, IHITOKIAK ETA ZOHIKAZTEGIAK | NEKAZARITZA ETA ABELTZAINZAKO PAISIAIK | |
| | BELAZE ETA LABORE ATLANTIKOAK | |

GIZA KOKALEKUAK

- LANDA-GUNEAK ETA HERRIKAK
- NEKAZARITZA ETA ABELTZAINZAKO
- INDUSTRIALA ETA KOMUNIKAZIO-SAREA

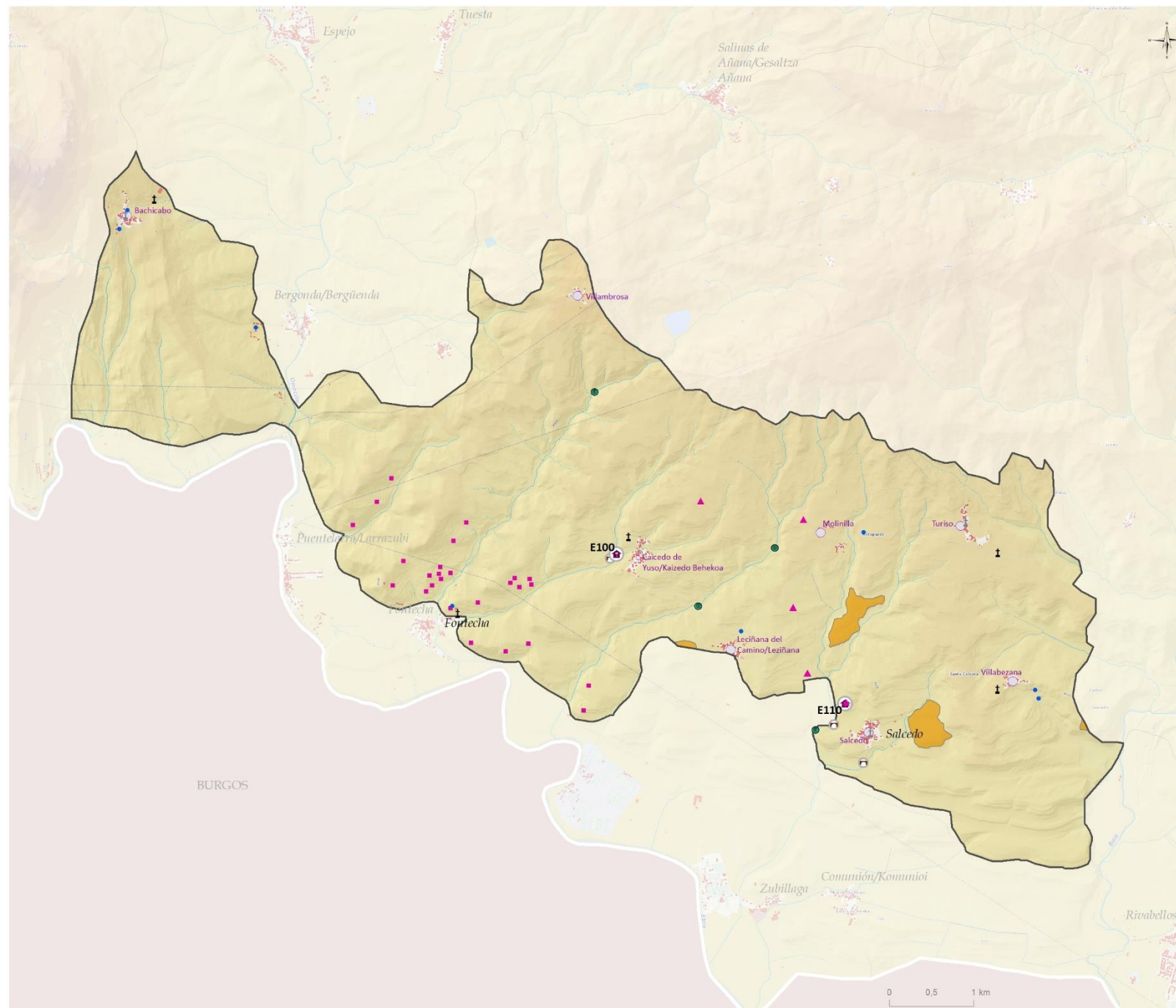
-BIZTANLEGUNE-

- 1: Bachicabo
- 2: Caicedo de Yuso/Kaizedo Behekoa
- 3: Letiñana del Camino/Leziñana
- 4: Molinilla
- 5: Salcedo
- 6: Turiso
- 7: Villabazana
- 8: Villambrosa

1:90.000



DEFINIZIOA ETA IZAERA

**BALIO KULTURALAK, HISTORIKOAK
ETA IDENTITARIOAK****Erlijosoa**

- Baselizak (2)

Zibila

- Zubia (3)
- Errotak, irin-errotak eta olio-errotak (5)

Etnografikoak

- Iturria-ikuztegia-Edaska (8)

Sinbolikoa

- Hilerria (6)
- Gurutzeak, hilarriak... (3)

Historiko identitarioa

- Harrobi historikoa (26)
- Haitzuloa (1)
- Historiaurreko aztarnategiak (7)

Gune historiko-identitarioak

- Poblado de El Fuerte
- Poblado de Las Quintanas
- Recinto fortificado de Castro
- Recinto fortificado y Poblado de Oliván

Baliabide nabarmenak paisaian

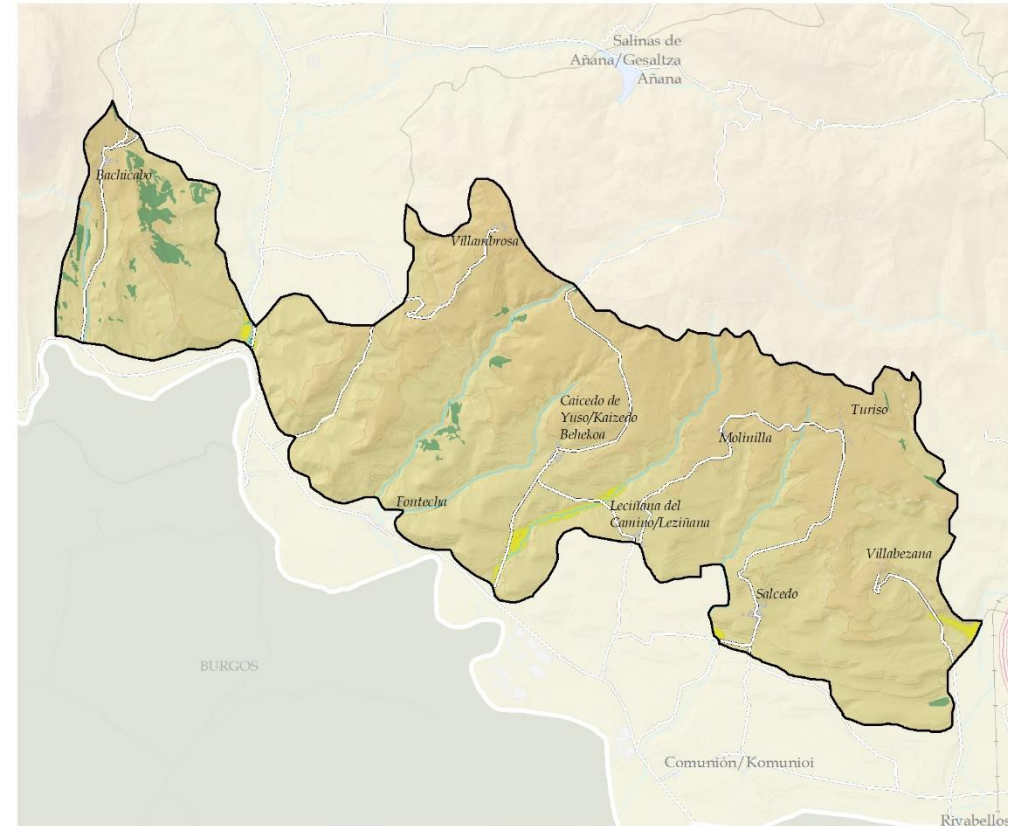
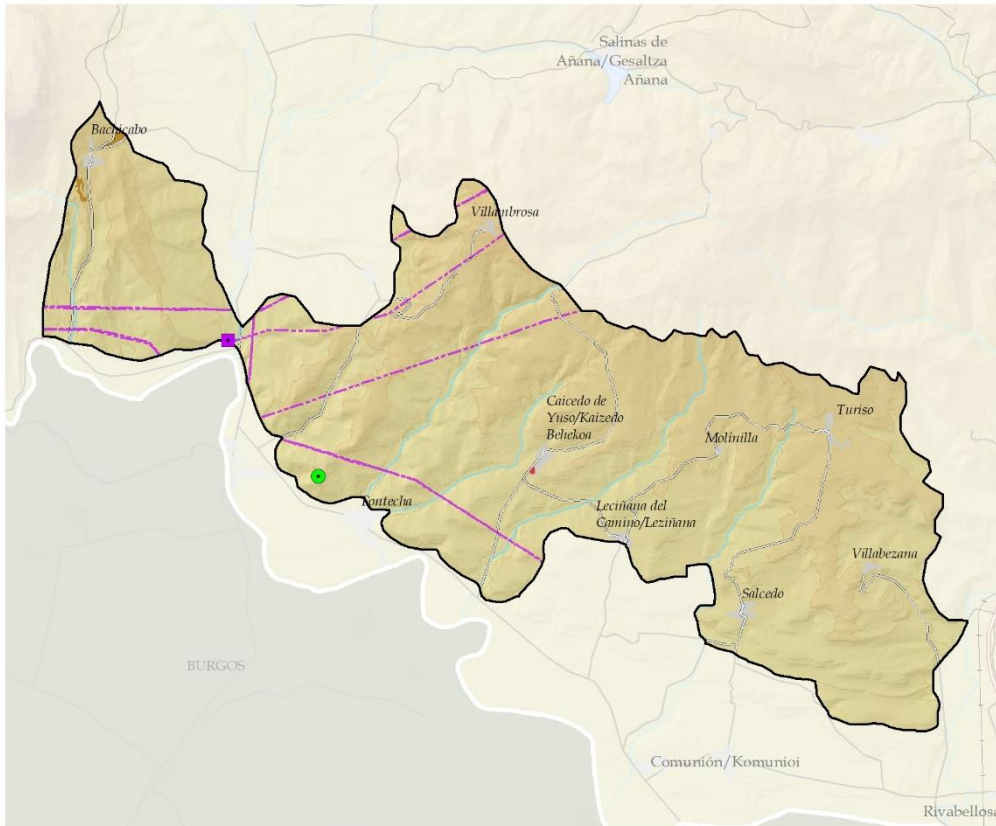
- E100, ERMITA DE CAICEDO (RUINAS)
- E110, ERMITA SAN PEDRO

Kokalekuak**Ondare-baliabideak gunean**

- 0 - 1 (1)
- 2 - 4 (7)

LANTARONGO SOMONTANOA, GOI-IBARRA ETA BEHE IBARRA

DEFINIZIOA ETA IZAERA



ERALDAKUNTA HANDIAK ETA NABARMENAK

Nekazaritza eta abeltzaintzako instalazioak

■ Nekazaritza eta abeltzaintzako instalazioa giza kokalekuetan

BESTE BATZUK

■ Eremu degradatuak (aldi baterakoak)

● Telekomunikazio-antena (1)

■ Subestazio elektrikoa (1)

— Beste errepideak

- - - - - Goi-tentsioa handia

EKOIZPEN-BALIO SEKTORIALAK

■ Balio estrategiko altuko lur goldagarria

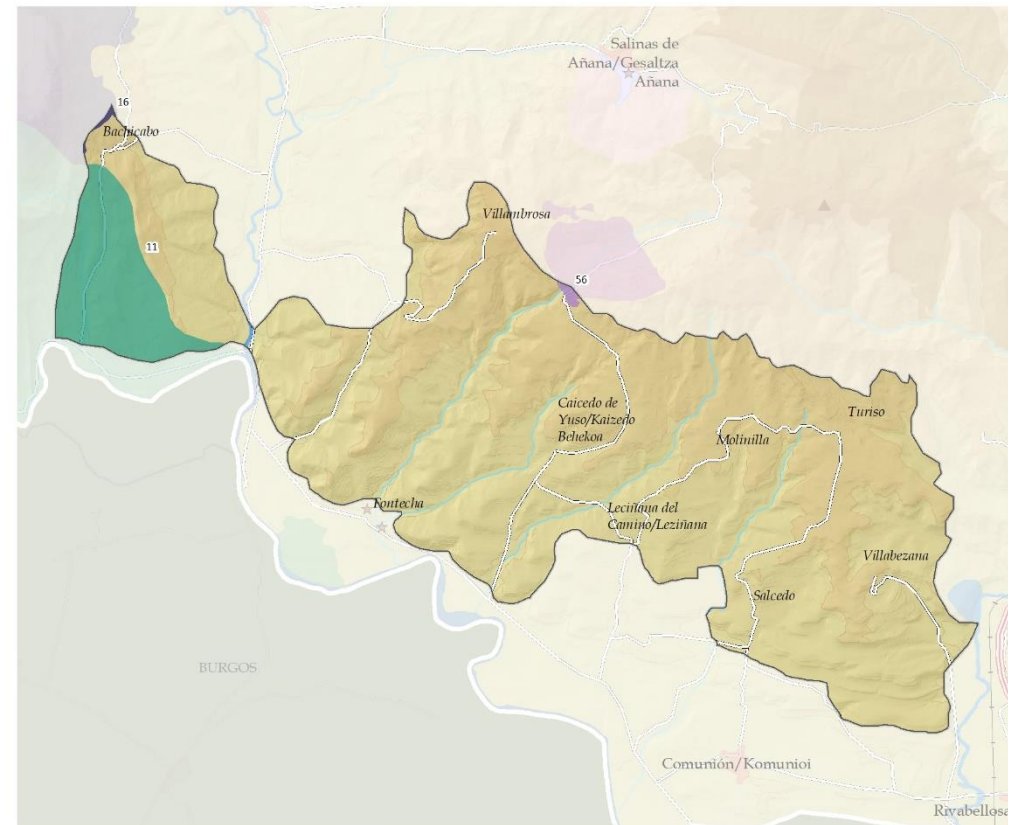
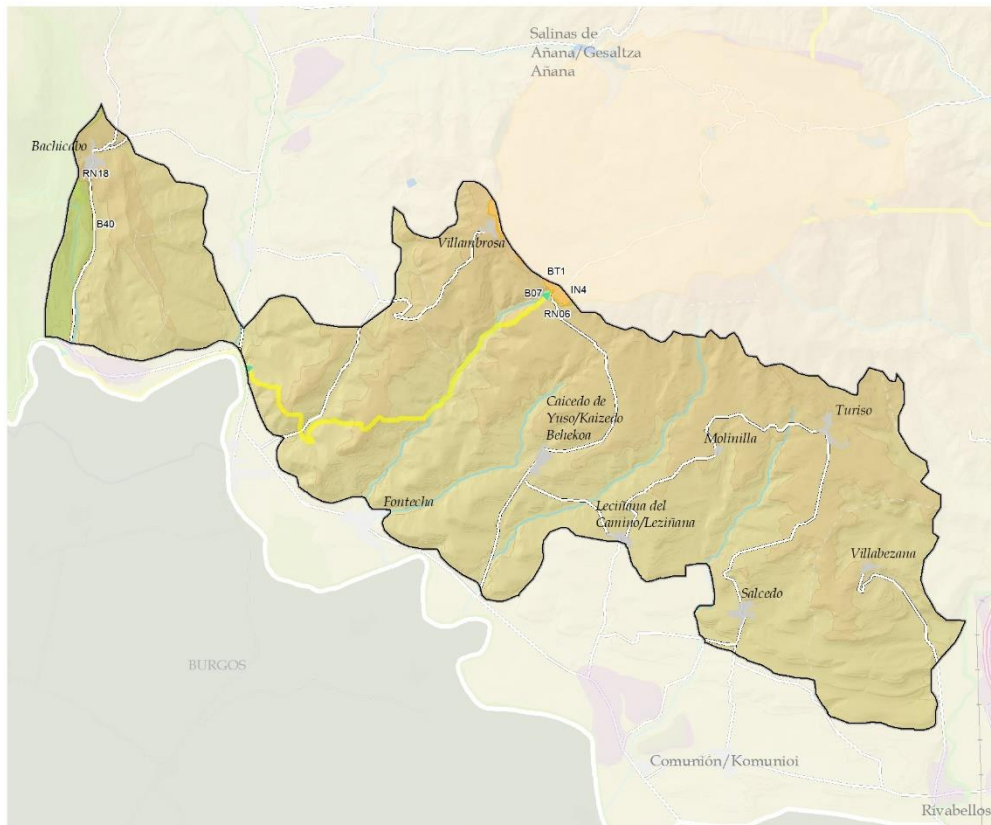
■ Balio estrategiko altuko baratzeak eta fruta-arbolak

■ Baso-produktibitatea

■ Lurzoru industriala (Udalplan)

LANTARONGO SOMONTANOA, GOI-IBARRA ETA BEHE IBARRA

DEFINIZIOA ETA IZAERA



BALIO NATURALAK ETA EKOLOGIKOAK

Natura-gune babestuak

Biotopo babestua/Biotopo protegido

BT1: Añanako diapiroa/Diapiro de Añana

Natura 2000 Sarea

RN06: Arreo-Caicedo de Yusoko lakua/Lago de Arreo-Caicedo de Yuso

RN18: Sobrón

LAG eta Azpiegitura berdea

Korrikalariak

Bioerreserbak

B07: Diapiro de Añana

B40: Sobron

Interes naturalistikoa (LAG)

IN4: Lago de Arreo o Caicedo Yuso

Arabako Lurralde Historikoko Paisaia Berezien eta Apartekoek Katalogoan

11: Montes de Sobrón - Bachicabo

16: Sierra de Árcena

56: Lago de Caicedo - Arreo

Paisaia-baliabide inbentariatuak

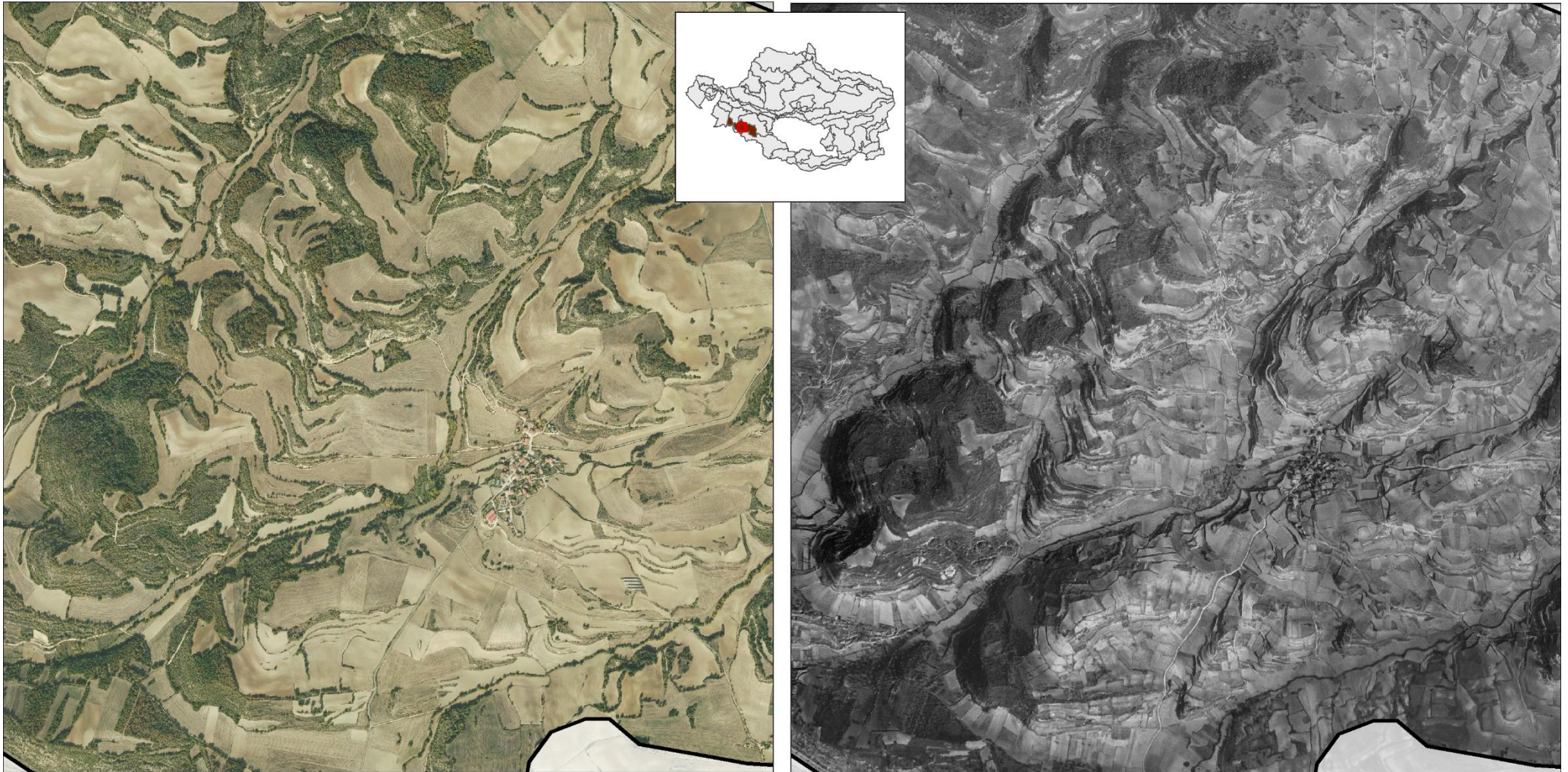
DINAMIKAK

Eraldatutako bailararen dinamika nahiko egonkorra izan zen mendeetan zehar. Komunikazio-bide garrantzitsuek zeharkatzen ez duten espazioa da.

DINAMIKAK (PRESIO NAGUSIAK)

- Gune tradizionaletako eta herrixketako eraikin batzuk uztea eta hondatzea.
- Nekazaritza eta abeltzaintzako nabeak landa-lurzoruan ugaltzea.

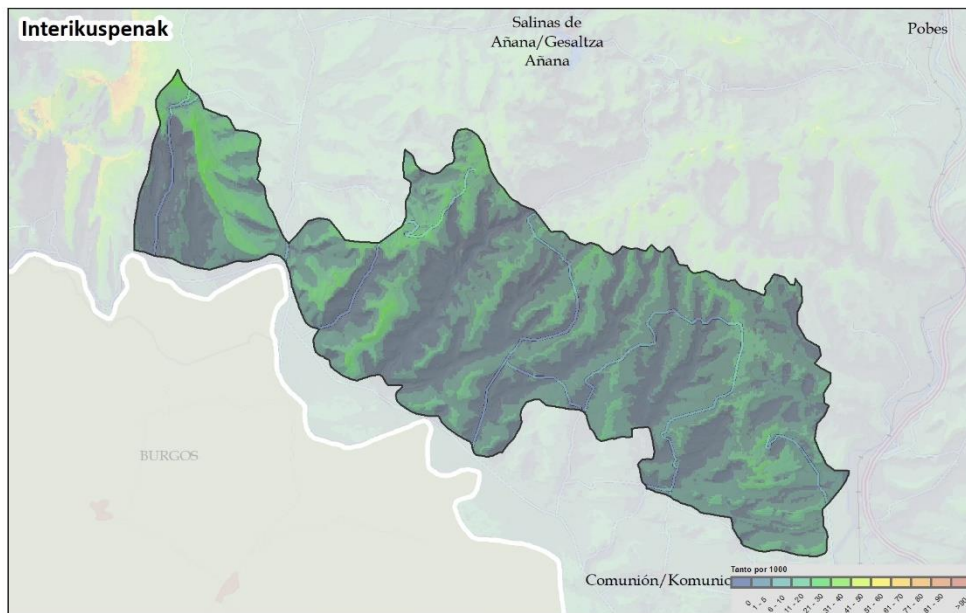
- Lehorreko edo urreztatze laboreak bertan behera uztea. Errentagarritasun txikiagoa dute nekazaritza-espazio produktiboagoekin alderatuta, ur-eskuragarritasun txikiagoa dute eta prezipitazioen banaketa aldatzen ari da. Hori dela eta, nekazaritza-jarduera bertan behera utz dezakete, pixkanaka, hain eskuragarriak ez diren lursailetan eta lanak mekanizatu ezin izan diren lekuetan.



Gaurkotasuna

1945-46

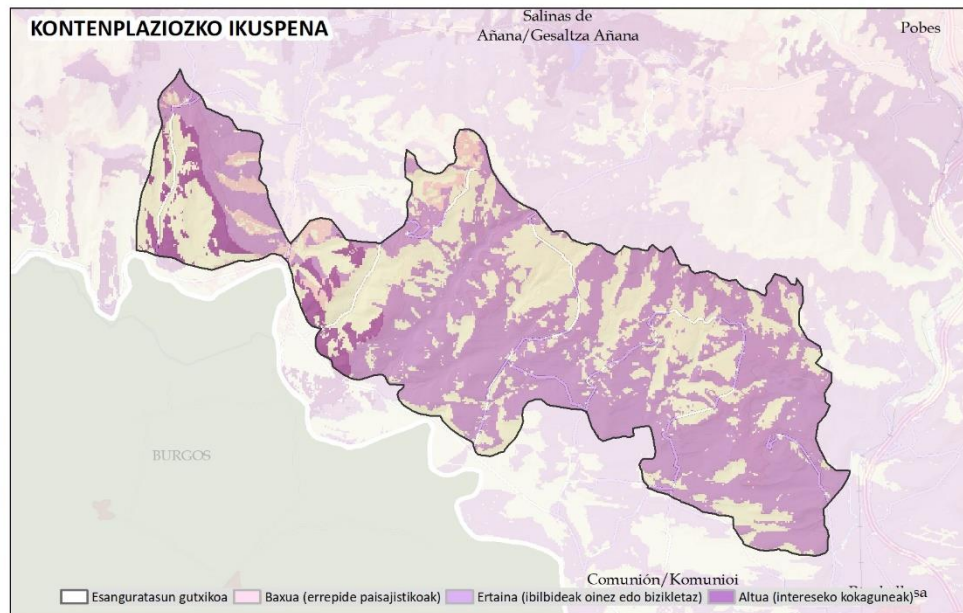
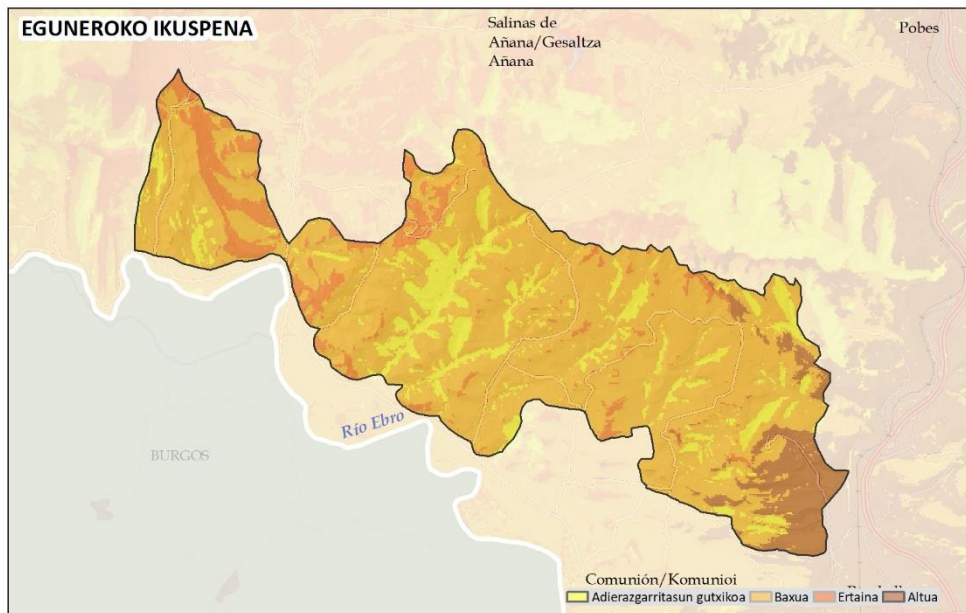
EBALUAZIOA: IKUSGARRITASUNA



Oso lurralde mugitua da, eta, bertan, oso eremu ikusgarriak tartekatzen dira, muino-etatik gora, enklabe ezkutuekin, terrazetatik Ebrorantz jaisten diren amildegien mul-tzoa.

Ikusmen irisgarritasuna, bai kontenplaziozkoa bai egunerokoa, non batez besteko ba-lioak nagusitzen diren.

Ikuspegi zabala du, batez ere Ebro bailarera, Burgosko lurraldean zehar hedatzen dena, baina alboko unitatearekin ere lotuta dago bisualki: Valles del Omecillo eta la Muera PU, eta inguruko mendilerroak.



EBALUAZIOA:

KALITATEA: Paisaiaren kalitatea ertaina da. Balio ertain eta altuko elementuen presentzia nabarmena du, nahiko ondo kontserbatutako nekazaritza-mosaiko tradizionala ezaugarri duena. Erliebea ez da oso garrantzitsua.

HAUSKORTASUNA: Paisaia orokorraren hauskortasuna txikia da, bai behatzaileen ikuspegiarako ezkatututa dauden eremu asko dituelako, bai berezko ezaugarriak dituelako: erliebe mugitua eta erabilera heterogeneoak izateak zenbait jarduketa xurgatzea ahalbidetzen du.

Ahuleziak:

- Biztanleria-dinamikak geldiaraztea eta, ondorioz, eraikinak bertan behera uztea.
- Lehen sektoreko dinamika sozioekonomikoei lotutako paisaia.

Mehatxuak:

- Nekazaritza eta abeltzaintzako jarduera bertan behera uztea: Matorralizazioa. Baldintza klimatologikoen belardietan sastrakak azkar inbaditzea eragiten dute.
- Tamaina handiko eraikin exentuak ugaritzea, nekazaritzako makinak gordetzeko eta nekazaritzako soberakinak biltegiatzeko erabiltzen direnak.
- Inpaktu larriak eragiten dituzten eremuetan kokatutako energia-ekoizpeneko sistemak.
- Gune tradizionalen eta herrixken itxura aldatzea:
 - Nukleoa handitzea, ezaugarri duen morfologia errespetatu gabe, eta hiri-itxurarekin ordezkatzu. Bilbe erregularra handitzeak eta lurzorua azalerak asko okupatzeak kokalekuaren silueta bereizgarria eta irudi orokorra haustea dakar.
 - Hirigintzako garapen berriak agertu dira, eta, parametro funtzional desberdinekin, sare erregularreko bilbeak sortu dira, lurrean disrup-tiboki eta historian zehar kokalekuaren garapena ezaugarritu duen hazkunde organikoarekin loturarik eta proportziorik gabe.
 - Nekazaritzako eta abeltzaintzako nabeak gune tradizionalen eta herrixken inguruan sartzeko arriskua.

Indarguneak:

- Natura-guneetarako trantsizioan dagoen nekazaritza-lurraldea, balio ekosistemiko handikoa, hala nola korridore ekologikoa, biodibertsitate-erreserba eta baso-suteen kontrola.
- Nekazaritza eta abeltzaintzako matrize mistoa, erabilera-egitura dibertsifikatuagoa ahalbidetzen duena.
- Ikusmen-irisgarritasun txikiko kokaguneak daude, nekazaritzarekin bateragarriak diren erabilera zabaltzeko, hala nola eguzki-parke txikiak.

Aukerak:

- Baldintza fisiografikoen eta ingurumen-baldintzen ikusmen-integratzioko neurriak errazten dituzte, zenbait jarduera garatzeari begira.
- Paisaia tradizionala kontserbatzeko beharrezkoak diren jardueri ekiteko beharrekiko sentsibilitate soziala areagotzea.
- Beren ezaugarriengatik, produkzio-funtzioaz gain, azpiegitura berdean integratu beharreko espazioak dira.
- Nekazaritza-jarduera mantentzea eta hobetzea, paisaia-espazioak berreskuratzearekin orekatuta. Paisaiaren aniztasuna kontserbatzea eta handitzea ahalbidetzen du, baita kalitate ekologikoa hobetzea ere.

PAISAIAREN KALITATE HELBURUAK. PLANGINTZA, KUDEAKETA ETA JARRAIPIEN PROPOSAMENA

Paisaia-unitate osorako proposamen integrala erakusten da. Dagozkion geodatuak 1: 10.000 eta 1: 25.000 bitarteko eskalan garatu dira, eta horrek lurraldearen kudeaketan eta antolamenduan integratzea ahalbidetzen du. **4. dokumentuan (Helburuak, proposamenak eta adierazleak), planteatutako PKHak lortzeko ekintzak garatzen dira.** Azpimarratu behar da PKH espezi-fikoenak eta garrantzitsuenak erakusten direla, eta horiek lortzeko ekintzak lehentasunezkoak direla eta aurrera eramateko potentzialtasuna dutela.

Paisaia babesteko eta kudeatzeko behar dituzten ekintzak kontserbatzeko eta haien balioa nabarmentzeko formulatutako PKH erabakigarrienak honako hauek dira:

- Paisaia naturalaren kontserbazioa sustatzea, hori mantentzea beharrezkoa baita PUko paisaiarako. Oro har, formazio berezien paisaia-babesa sustatzea proposatzen da, baita ibaiertzak eta ur-xaflak ere.
- Ingurunea babesteko eta kontserbatzeko eta **gune tradizionalen eta herrixken** ikusizko pertzepziorako tresnak aktibatzea eta garatzea.
- Biztanleak kokaguneetan mantentzera eta etxebizitza eskuratzera bideratutako neurri sozioekonomikoak sustatzea.
- Ondare-balio historiko edo sinbolikoa duten osagai guztien kultura-ondarea kontserbatzea eta balioestea, oro har.

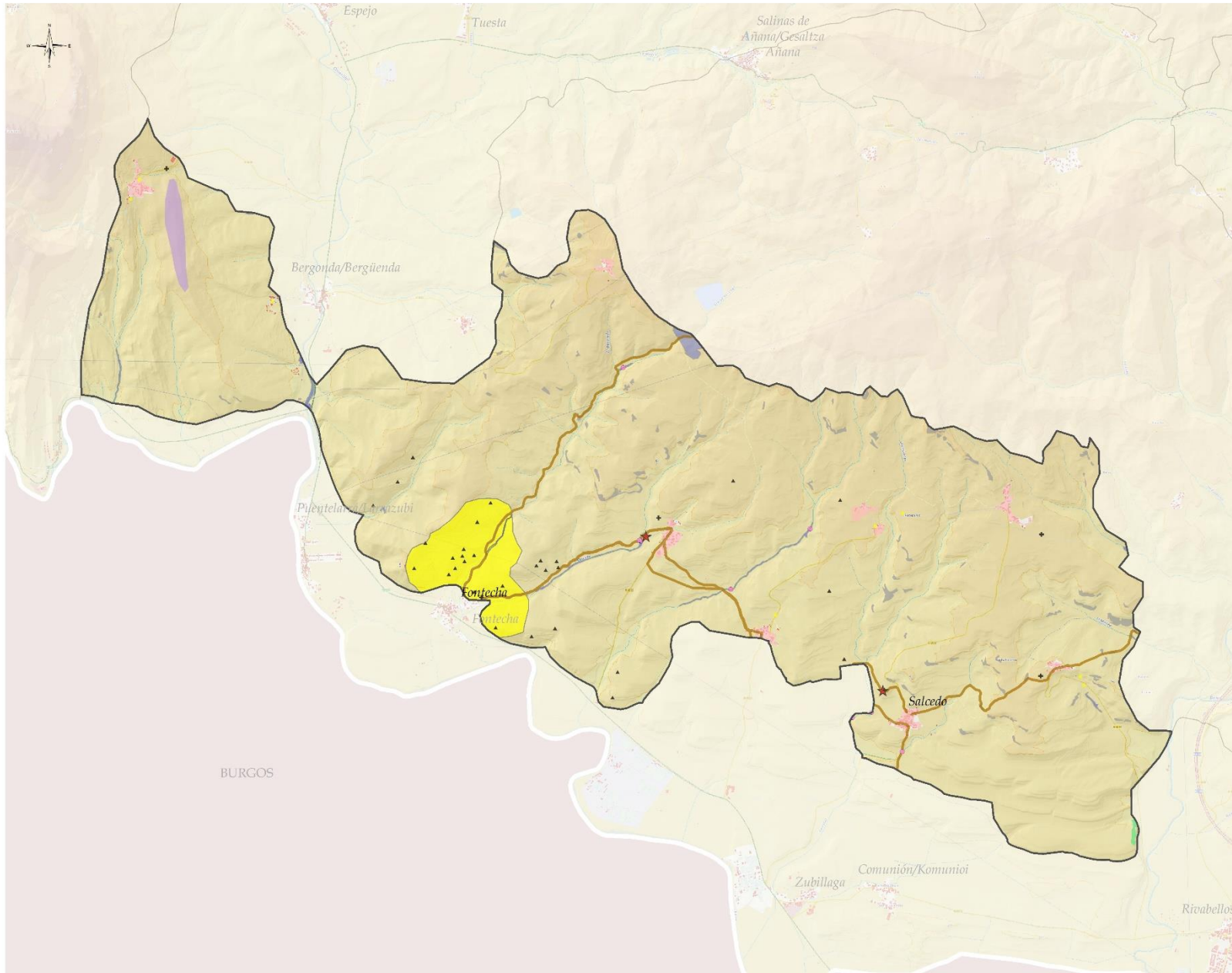
Kalitate ekologikoko eta paisaia-kalitateko nekazaritza-erabileraren kontserbazioa sustatzea, bai eta haren hobekuntza paisajistikoa, ekologikoa eta funtzionala ere.

- **Fontechako bailarera zuzendutako nekazaritza-paisaia tradizionalaren lehentasunezko** kontserbazioak haren kudeaketa eskatzen du, 4. dokumentuan deskribatutakoa, zeinak laburbiltzen baitu sistema tradizionalari eusten laguntzen duten eta erabiler-aldaketak eragozten dituzten politikak abian jartzea. Lotutako ustiategi txikien lehen mailako jarduera sustatzea.
- Zuzeneko laguntzak sustatzea ezpondak eta itxitura tradizionalak berreskuratzeko, bereziki heskai biziak eta nekazaritza-funtzioa galdu duten lursailak. Ibai-ibilgu txikiei lotutako landaredia berreskuratzea.
- Lurzoru urbanizaezineko eraikinen ugaritzea zorrotzago arautzea: haien bolumetria, azalera, koloreak eta materialak arautzea, nekazaritzako eta abeltzaintzako lanak egiteko beharrezkoak direnean, lizentziak eta baimenak ematerakoan.

Unitatea nekazaritzaren sektorearekin loturarik ez duten jarduerak aurkitzeko kokagune potentziala da, hala nola eguzki-parke txikiak. Kokaleku onenak alde zuzenetik aztertzea eskatzen da, baita horien paisaia-integrazioa ebaluatzea ere.

LANTARONGO SOMONTANOA, GOI-IBARRA ETA BEHE IBARRA

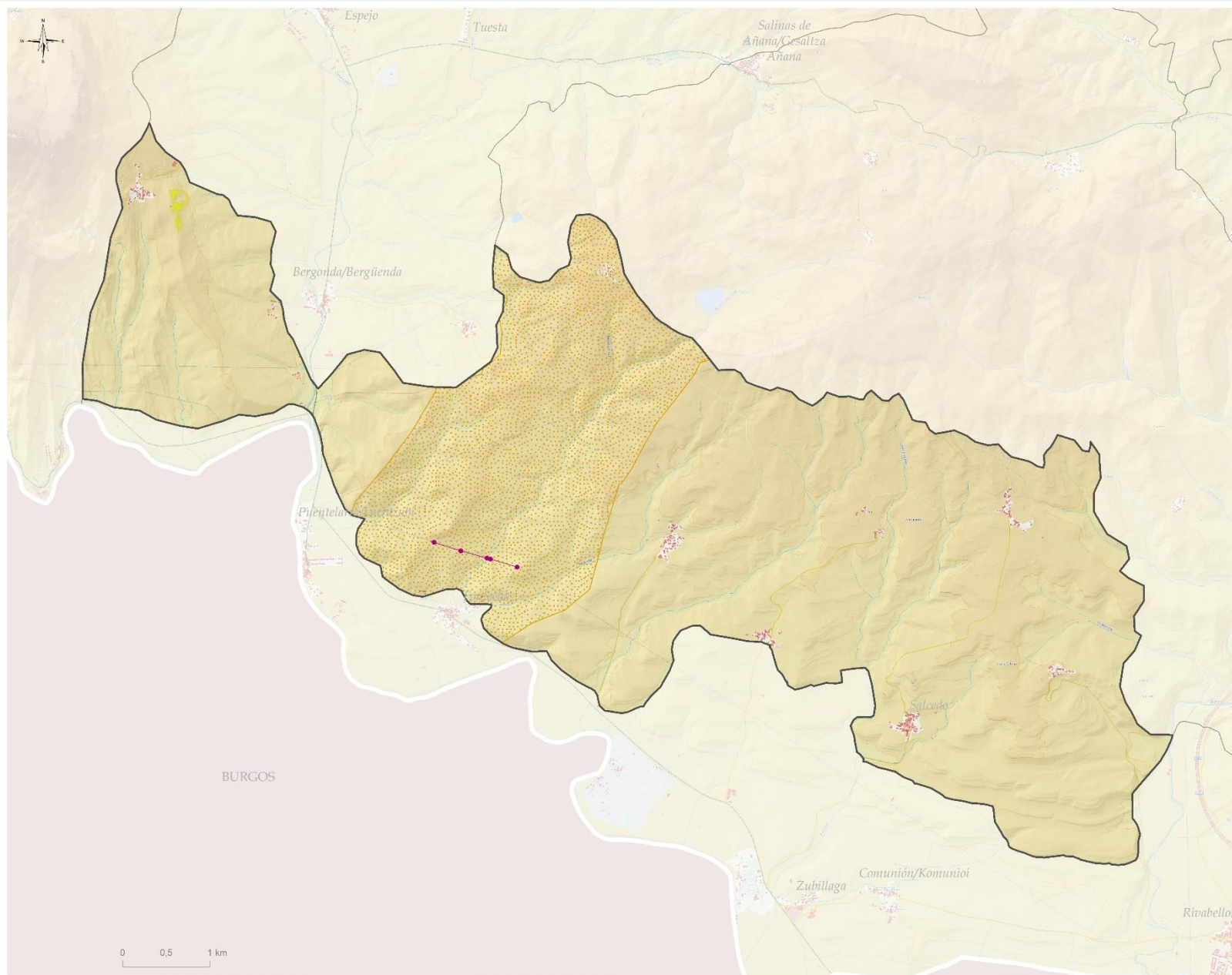
PAISAIAREN KALITATE HELBURUAK. PLANGINTZA, KUDEAKETA ETA JARRAIKEN PROPOSAMENA



- PAISAIAREN KALITATEKO HELBURUAK I: KONTSERBAZIOA ETA BALIOA NABARMENTZEA**
Kultur baliabideak kontserbatu eta haien balioa nabarmentzea
- ★ Ondare nabarmena paisaian
 - Ondare zibila
 - Baliabide etnografikoak
 - + Ondarea (sinbolikoa)
 - ▲ Historiko-identitarioa
 - Ibilbide Luzeak
 - Gune tradizionalen eta herrixken kontserbazioa
- NEKAZARITZA-ABELTZAINZAKO KOKAGUNE TRADIZIONALEN IKUS-BABESA**
- Fontecha harana
- Ibaien, ibaiertzen, hezeguneen eta ur-guneen babesa, kontserbazioa eta hobekuntza**
- Caicedo-Arreo aintzira
 - Baias ibai
 - Izen espezifikorik gabe
- Paisaiako zuhaitz-masa berezien babesa**
- Izen espezifikorik gabe
- Ikus-hauskortasuna**
- Esposizio altuko kokaguneen babesa
- Paisaia naturalaren babesa**
- Paisaia arrokatsua eta higagarria

LANTARONGO SOMONTANOA, GOI-IBARRA ETA BEHE IBARRA

PAISAIAREN KALITATE HELBURUAK. PLANGINTZA, KUDEAKETA ETA JARRAIKEN PROPOSAMENA


**PAISAIAREN KALITATEKO HELBURUAK II:
KUDEAKETA ETA ANTOLAMENDUA**
Hobetu daitekeen paisaia naturala

Ikus-irrigarritasun handiko kokaguneetako
bazkalekuen eta sastrakaren paisaia eta
ekologiaren hobekuntza sustatzea

— Tentsio Oso Altuko Lineen ikus-integrazioa

PIBE
**KONTSERBAZIOA, KUDEAKETA-EREDU
BATEN BIDEZ**

— G8. FONTECHAKO BAILARA