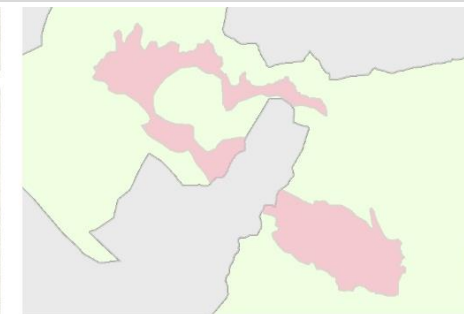
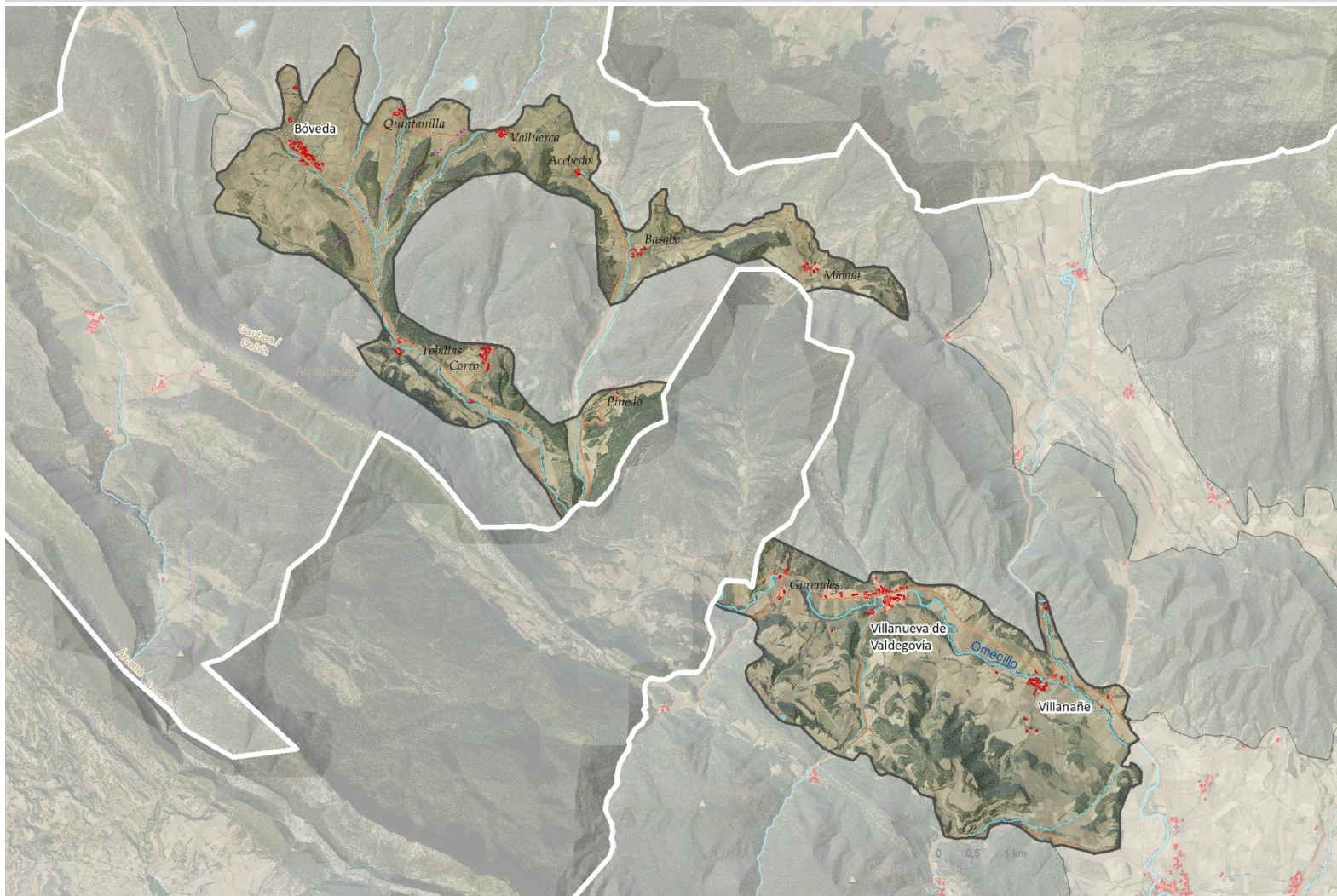


VALDEGOVÍA/GAUBEAKO BAILARA

KOKALEKUA



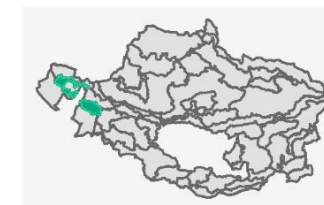
Municipios/Udalerriak

100% Valdegovía / Gaubea



Azalera (ha): 3379

Bataz beste- malda	Altitude mini- moa	Altitud maxi- moa	Batazbes- teko altitu- dea
9	508	908	658



DEFINIZIOA ETA IZAERA

Unitate hau Omecillo ibaiak egituratzen du, Burgosko San Zadornil herria zeharkatzean, administrazio kontuengatik bi bailaratan banandua. Arcenako mendilerrotik datozen erreka batzuetatik jaiotzen da, Boveda bailara modelatuz. Gaztelako lurak zeharkatu ondoren, bailarako herri garrantzitsuenak bainatzen ditu: Gaubea, Gurendes eta Villanañe. Herri horretan itsasoratzen da Tumecillo ibaia, Angostoko haitzarrea zeharkatu ondoren.

Paisai balio handiko nekazaritza-paisaia tradizionala, non kontserbatzen diren luraren morfologiara egokitutako eta heskaiez inguratutako lursailen erretikula bailararen hondoko paisaian eta ibaiertzetan, balio handiko landa-herriak, ondare arkitektoniko desberdinekoak eta paisaia kalitate handiko beste kultura-enklabe batzuk dituen espazio batean. Maldak gora egin ahala, lehorreko zereal laboreak baso eta sastrakadiek txandakatzen dira, eta muinoetan eta muinoetan erkametzak eta karraskak nagusitzen dira, eta mendilerroekin kontaktuan dauden eremuetan pinudiak.

DEFINIZIOA ETA IZAERA

Izaera mediterraneo subhezea duen nekazaritzako eta basozaintzako paisaia. Azalera ertaineko lursailen matrize heterogeneoaren gainean, heskaiek, zuhaitzietik eta ondo kontserbatutako ibaiertzek osatzen duten erretikula bat dago, lurraldea egituratzen laguntzen duena.

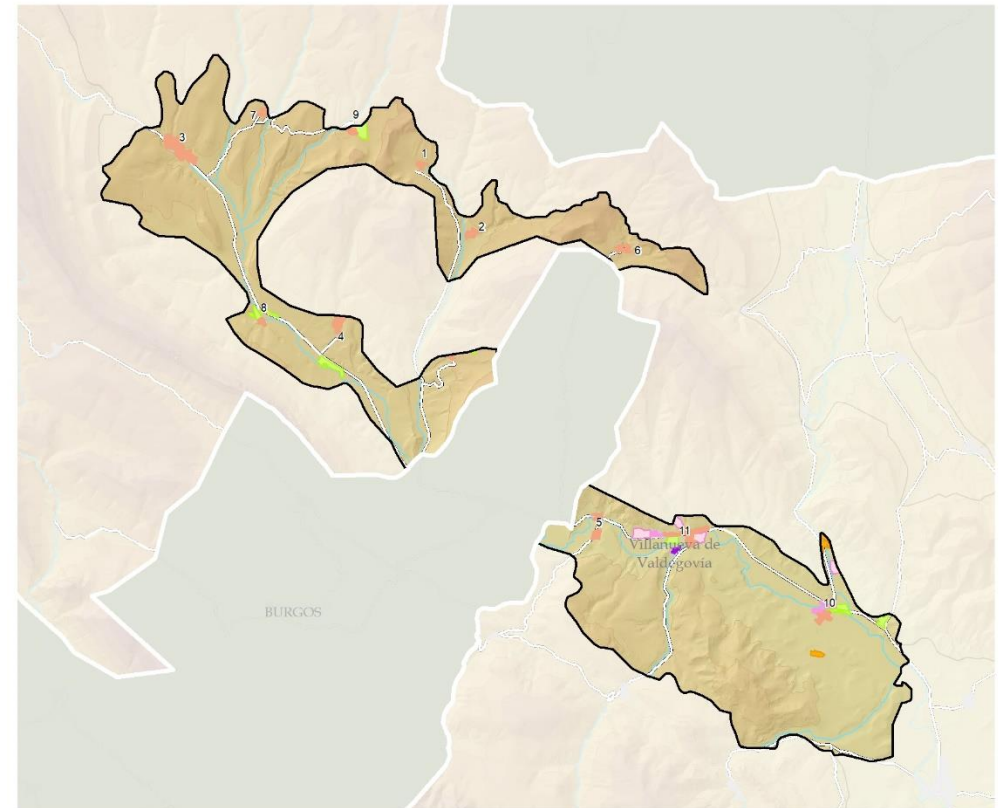
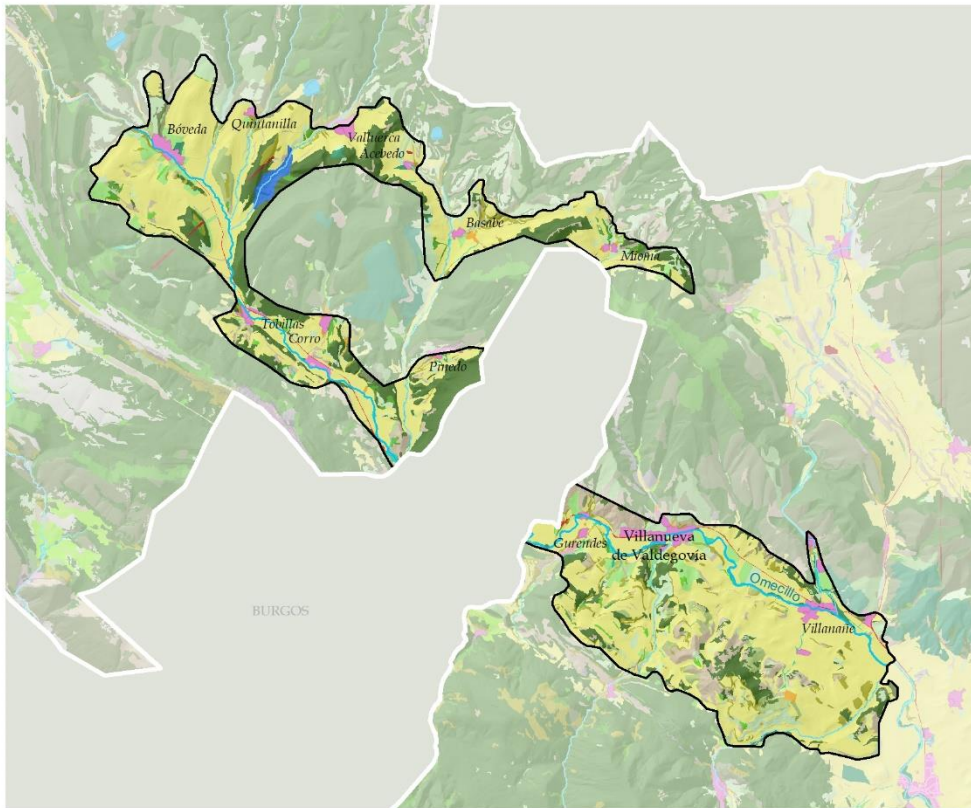
Unitatean, nukleo tradizionalak eta ondo kontserbatutako herrixkak daude (Acebedo, Basabe, Boveda, Corro, Gurendes, Mioma, Pinedo, Quintanilla, Tobillas, Valluerca, Villanueva de Valdegovía, Gurendes, Villanueva de Valdegovía).

Villanañe, Baronatarren Dorrea eta Angostoko komentua osatzen duen kokaleku kulturala nabarmentzen da, baita paisaia sinboliko eta identitarioaren zati den leize eremitikoen multzoa ere. Pinedo, Corro eta Tobillas leizeak dira kaltegarrienak. Ermita funtzioa, Corro eta Pinedoren kasuan, XIX. mende hasierara arte egon da indarrean. Azpimarratzekoa da Torre-Palacio de los Varona, XIV. mendeko arkitektura militarren adibide ikusgarria, Arabako zerbitzaririk onenetakoa.



VALDEGOVÍA/GAUBEAKO BAILARA

DEFINIZIOA ETA IZAERA



LANDAREDIA ETA LURZORUAREN ERABILERAK

BASO-PAISAIIA

- HARIZTIAK, PAGADIAK ETA BESTE HOSTOGALKOR BATZUK
- ERKAMEZTIAK ETA AMEZTIAK
- ARTADIAK
- BASO MISTOA
- PINUDI MEDITERRANEOAK ETA SUBMEDITERRANEOAK
- BASO-LANDAKETA PRODUKTIBOAK
- SASTRAKADIA
- BELARDI MENDITARRAK, BELAZAK, IHITOKIAK ETA ZOHIKAZTEGIAK

ARREAK

PAISAIIA LITOLOGIKOA ETA HIGATZALEA

- LARRE ETA SASTRAKA PETRANOAK
- KARKABAK
- HARKAITZAK ETA MALKARRAK

URAREN PAISAIIA

- UR-BILGUAK
- URTEGIA
- UR-BAZTERREKO LANDAREDI

NEKAZARITZA ETA ABELTZAINZAKO PAISAIIAK

- BELAZE ETA LABORE ATLANTIKOAK
- ZUHAIZTI MISTOAK ETA HESKAIK
- LUR GOLDAGARRIA
- BARATZEAK ETA FRUTA-ARBOLAK
- NEKAZARITZA ETA ABELTZAINZAKO KOKALEKU ISOLATUAK

ERALDAKETA HANDIKO PAISAIIAK

- GIZA KOKALEKUAK
- AZPIEGITURA ENERGETIKOAK
- KOMUNIKAZIO-SAREA

GIZA KOKALEKUAK

- ZABALGUNEA ETA EKIPAMENDUA
- EZ-JARRAITUA
- LANDA-GUNEAK ETA HERRIXKAK
- NEKAZARITZA ETA ABELTZAINZAKO
- INDUSTRIALA ETA KOMUNIKAZIO-SAREA
- ONDAREA

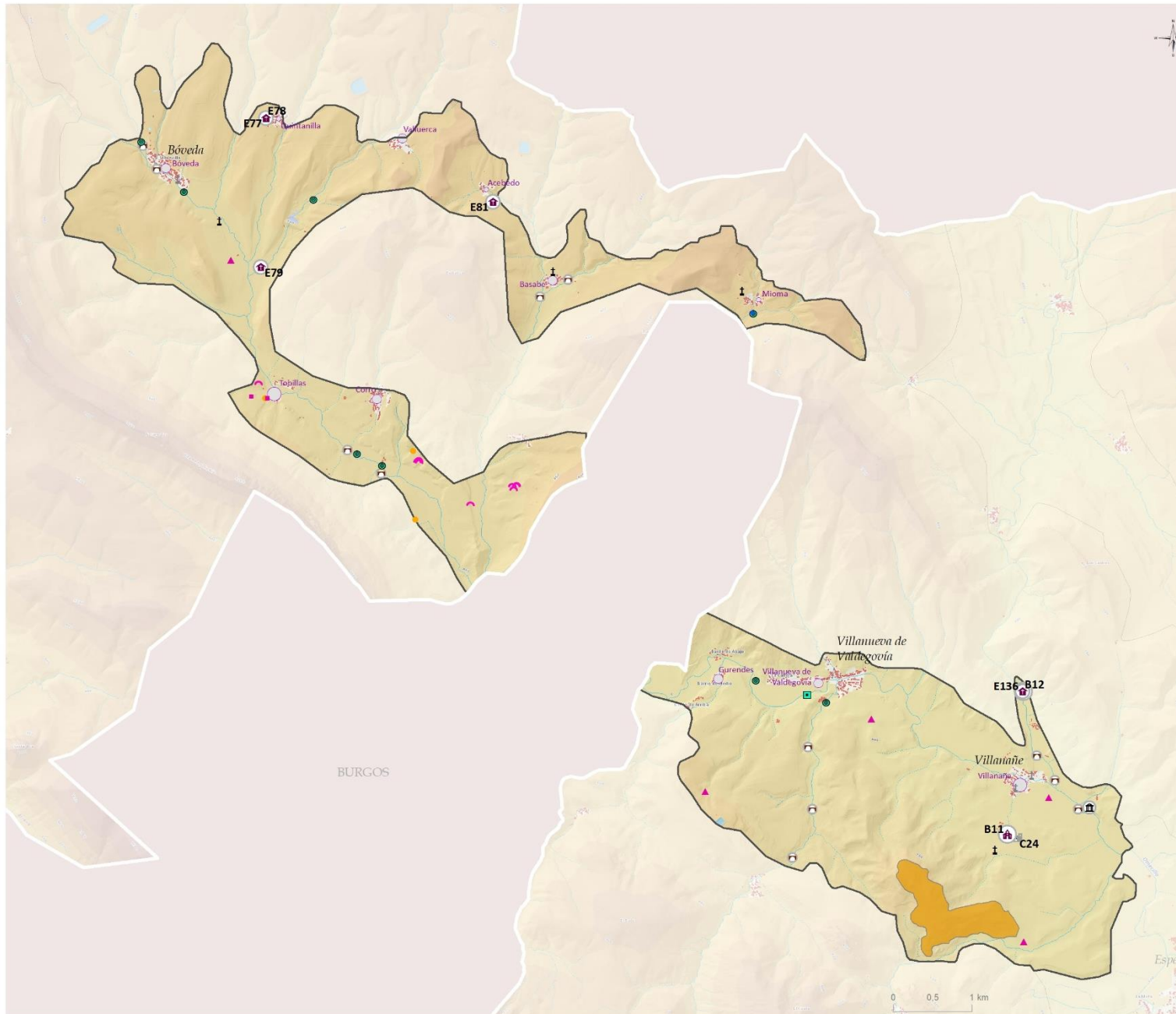
-BIZTANLEGUNE-

- 1: Acebedo
- 2: Basabe
- 3: Bóveda
- 4: Corro
- 5: Gurendes
- 6: Mioma
- 7: Quintanilla
- 8: Tobillas
- 9: Valluerca
- 10: Villanañe
- 11: Villanueva de Valdegovía

1:110.000




DEFINIZIOA ETA IZAERA

**BALIO KULTURALAK, HISTORIKOAK ETA IDENTITARIOAK****Erlijosoa**


 Basilikak, monasterioak, tenpluak eta komentuak (2)


 Baselizak (5)


Defentsa


 Gazteluak eta dorreak (1)

Zibila


 Zubia (13)


 Errotak, irin-errotak eta olio-errotak (12)

 Ondare hidraulikoa (1)

 Ondare industrialia (1)

Etnografikoak

 Iturria-ikuztegia-Edaska (3)


 Teileriak, karobiak, elurtegiak, erlategiak... (4)

Sinbolikoa

 Hilerria (5)

 Gurutzeak, hilarriak... (4)


Historiko identitarioa

 Harrobi historikoa (2)

 Haitzuloa (11)

 Historiaurreko aztarnategiak (5)

Gune historiko-identitarioak


 Poblado de Medropio

 Santa Coloma


Baliabide nabarmenak paisaian

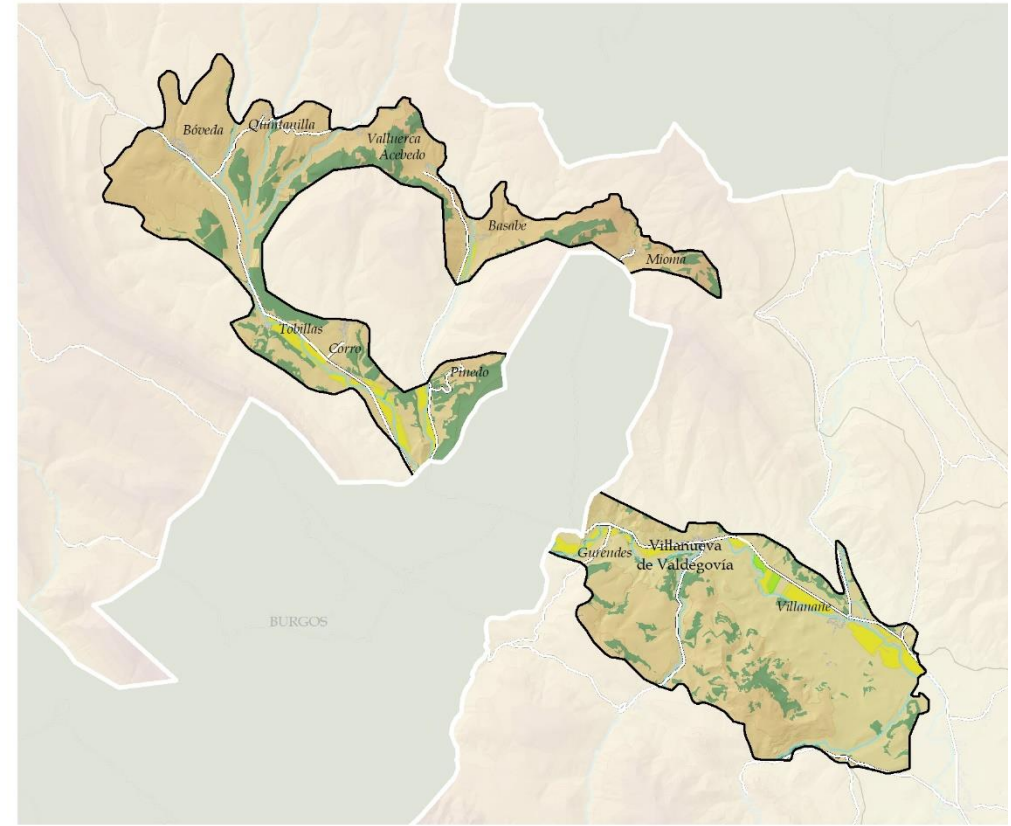
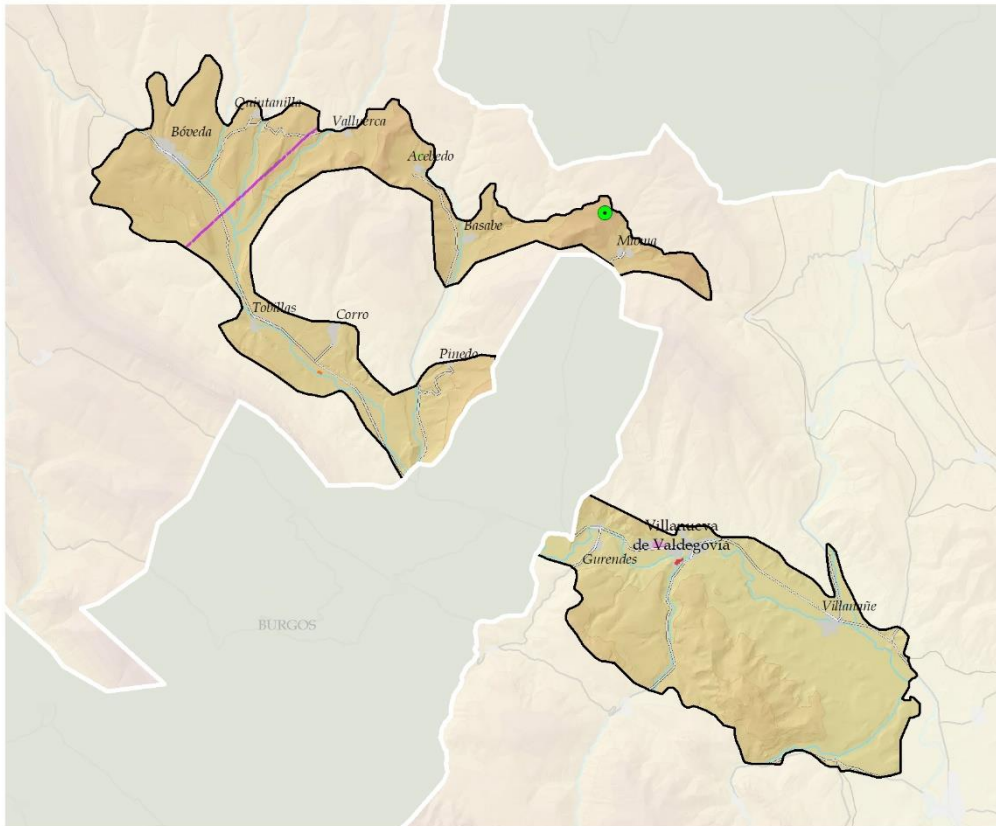
- B11, LA ASUNCION
- B12, SANTUARIO DE NUESTRA SEÑORA DE ANGOSTO
- C24, TORRE DE LOSVARONA
- E136, ERMITA SANTUARIO NTRA. SRA. DE ANGOSTO
- E77, ERMITA NTRA. SRA. DEL OLMO
- E78, ERMITA NUESTRA SEÑORA DEL OLMO
- E79, ERMITA SAN JUAN
- E81, SAN JUAN EVANGELISTA

Kokalekuak**Ondare-baliabideak gunean**

 0 - 1 (3)

 2 - 4 (6)

 5 - 13 (2)



ERALDAKUNTZA HANDIAK ETA NABARMENAK

Nekazaritza eta abeltzaintzako instalazioak

■ Nekazaritza eta abeltzaintzako instalazio isolatuak

■ Nekazaritza eta abeltzaintzako instalazioa giza kokalekuetan

BESTE BATZUK

■ Eguzki-parkea

■ Linea elektrikoaren suebaki-kaleak

■ Merkataritza-azalerak

● Telekomunikazio-antena (1)

— Beste errepideak

— Goi-tentsioa handia

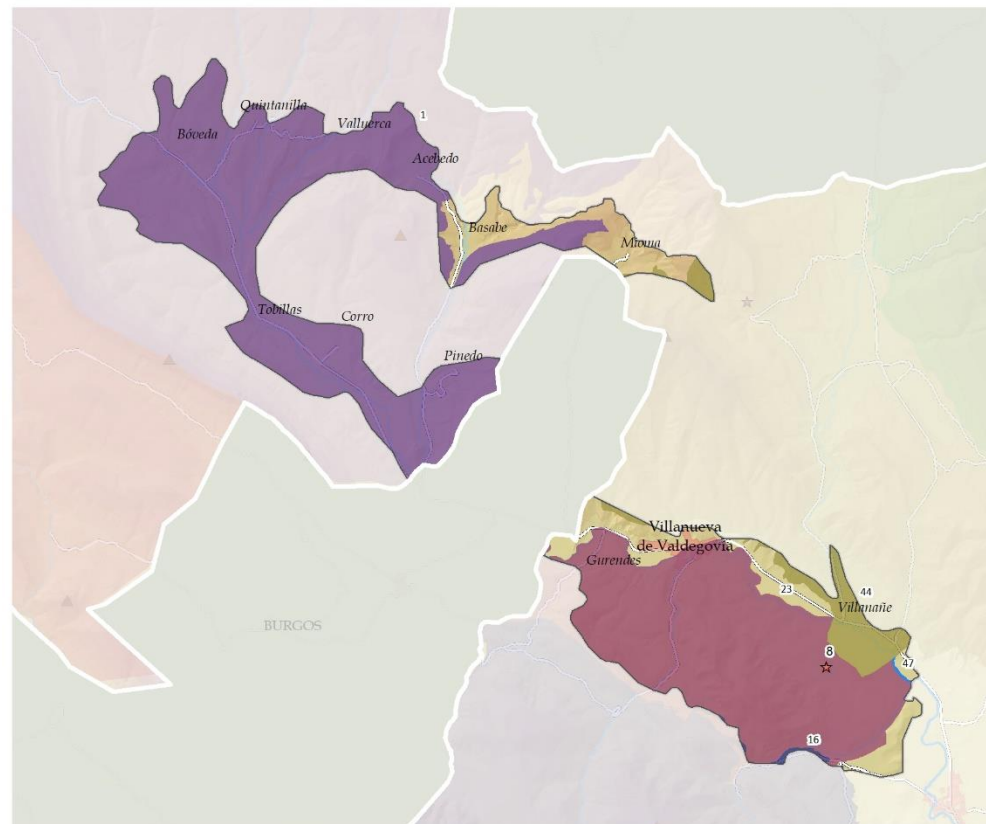
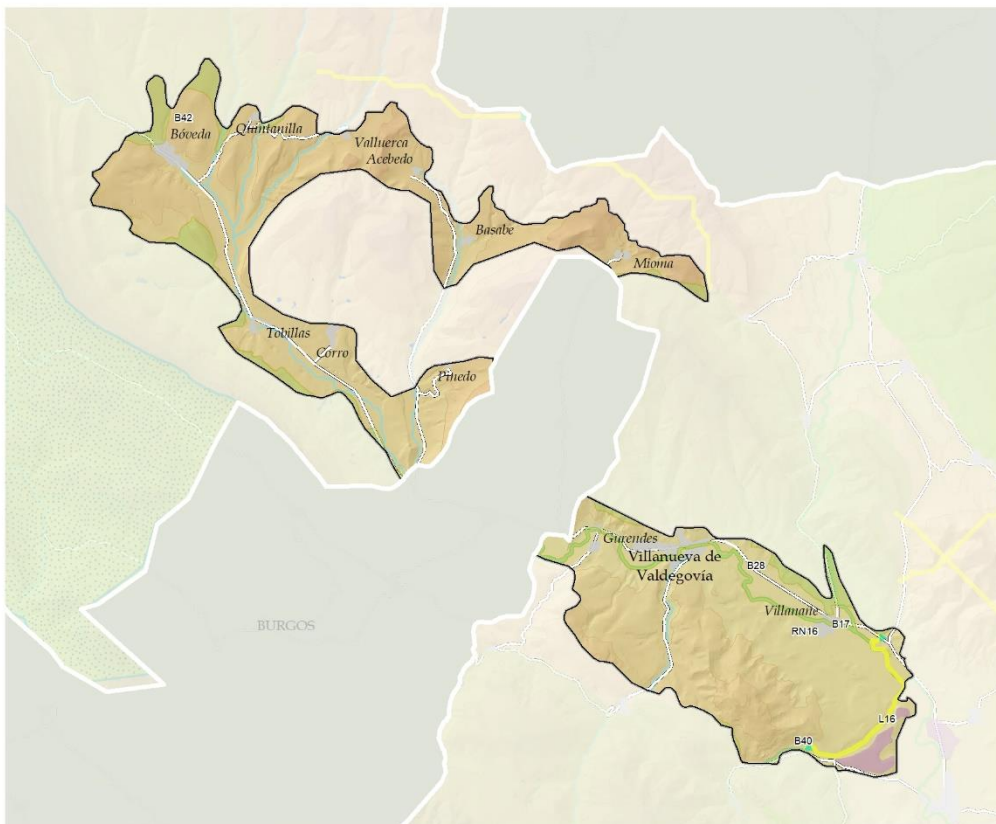
EKOIZPEN-BALIO SEKTORIALAK

■ Balio estraterjiko altuko lur goldagarria

■ Balio estraterjiko altuko baratzeak eta fruta-arbolak

■ Belazeak eta labore atlantikoak

■ Baso-produktibitatea



BALIO NATURALAK ETA EKOLOGIKOAK

Natura 2000 Sarea

■ RN16: Omeçillo-Tumecillo ibaia/Río Omeçillo-Tumecillo

Interes geologikoko lekuak

■ L16: Sistema de Terrazas del Ebro y principales afluentes

LAG eta Azpiegitura berdea

→ Korrikalariak

Bioerreserbak

■ B17: Monte Raso-Desfiladero de Angosto

■ B28: Río Omeçillo-Tumecillo

■ B40: Sobron

■ B42: Valderejo

Arabako Lurralde Historikoko Paisaia Berezien eta Apartekoek Katalogoan

■ 1: Sierra de Bóveda y depresión de Vallespinosa

■ 16: Sierra de Arcena

■ 23: Cultivos de Quejo - Gurendes a Villanañe

■ 44: El Raso - Angosto -Olvedo

■ 47: Río Omeçillo - Tumecillo

Paisaia-baliabide inbentariatuak

Katalogatutako paisaia-mugarriak

★ 8: Torre de los Barona (Villanañe)

DINAMIKAK

Azken mendeetan bilakaera motela izan duen paisaia, bere ibar emankorretako nekazaritza-paisaiaren inguruan.

DINAMIKAK (PRESIO NAGUSIAK)

- Ekoizpen-ereduan eragina duten gizarte- eta ekonomia-faktore exogenoak: ekoizpena areagotzea:
 - Eraikinen ugartzea, horietako asko kontserbatu nahi diren kanon tradizioaletatik urrun. Nekazaritza-azpiegiturak handitzea.
 - Lurzatien kontzentrazioa, mugak, ezpondak eta sakabanatutako zuhaitzak kentzea.

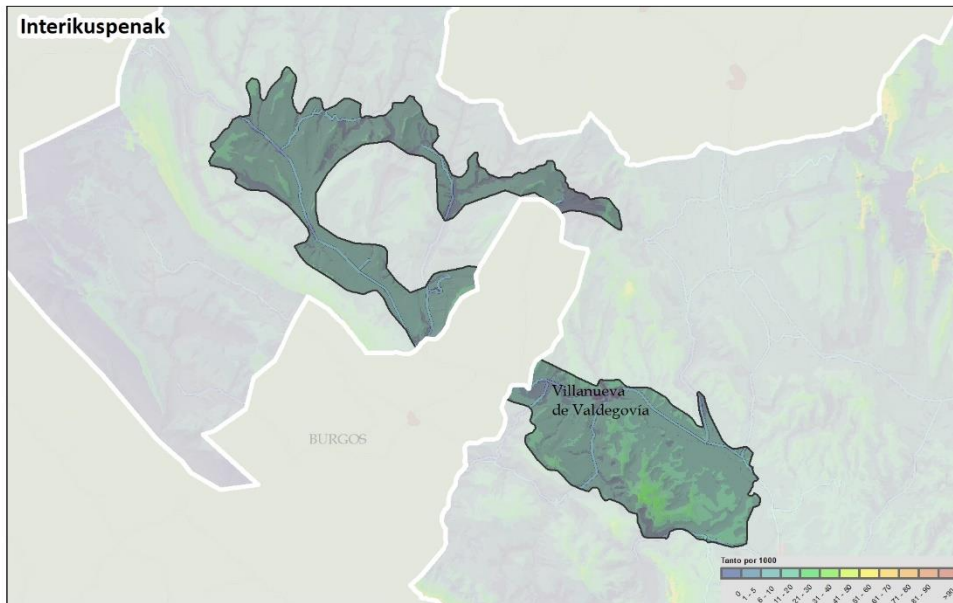
- Landa-eremuko guneen barnealdea aldatzea: ohiko tipologiatik urrun dauden bi-enda berriak eraikitzea eta osagai disonanteak, finken hesiak eta abar sartzea.
- Nukleo tradizionalaren kanpoaldea aldatzea, plano laburraren ikuseremua sarbide-etatik hurbiltzean, handitzeak, ezaugarri duten irregulartasuna errespetatu gabe, gaur egungo bizitegi-itxurarekin.



Gaurkotasuna

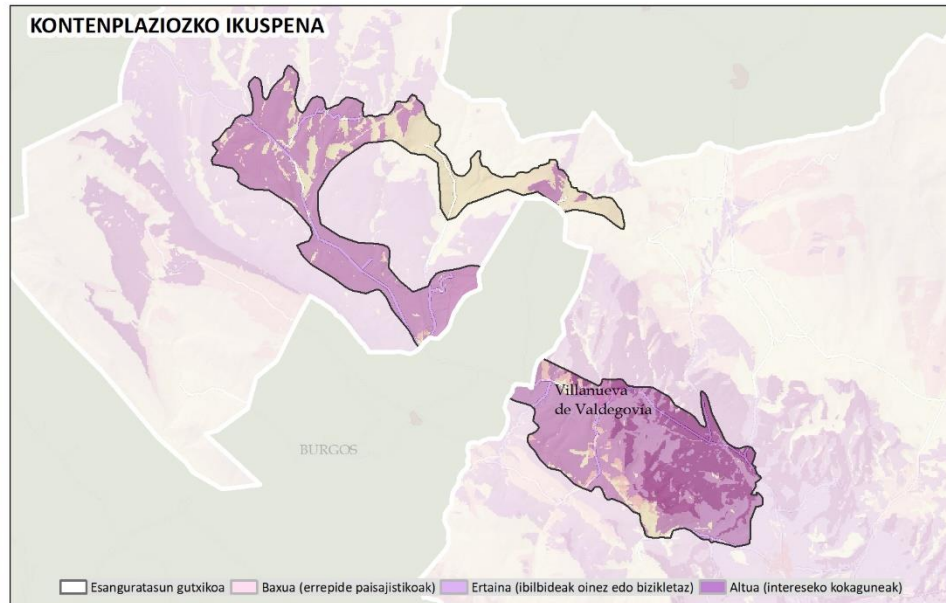
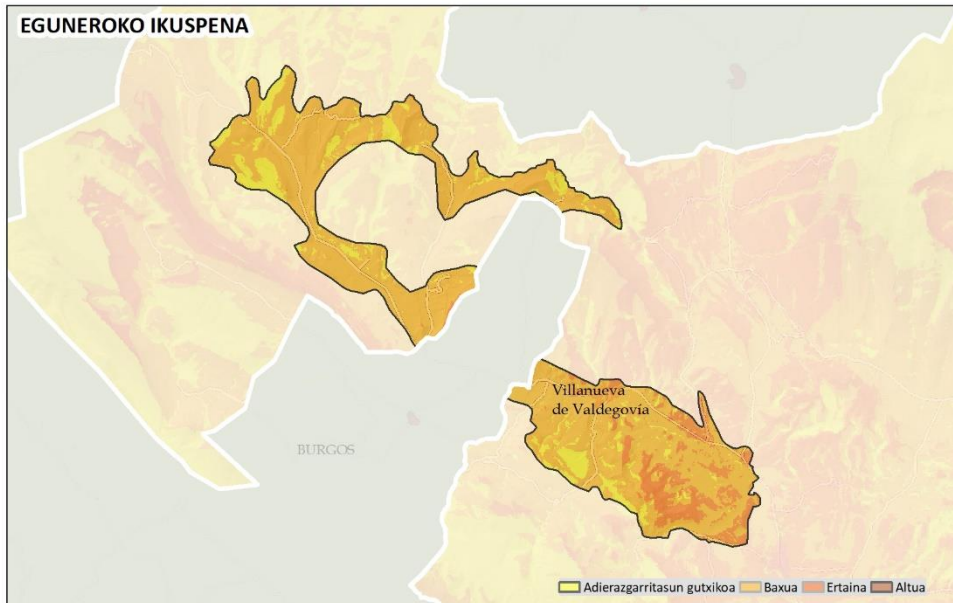
1945-46

EBALUAZIOA: IKUSGARRITASUNA



Paisaia-unitateak bailararen hondo landua, estua eta luzea ateratzen du, ikusmen unitate handiago batetik, Omecillo ibaiaren goi-ibarrak osatzen duena. Barne interikuspen ertaina eta altua dute zenbait kokagune ez oso ikusgarriekin, ibarbideetan duten kokapenagatik eta beste batzuegatik, gehienak oso ikusgarriak.

Ikusmen irisgarritasun ertaina du eguneroko ikuspegiekin eta ikusmen ikuspegiekin alderatuta, eta bi kasuetan altuko gunek ditu Gaubeako Villanueva inguruan, bereziki kulturala ikustera hurbiltzen diren bisitarienak.



EBALUAZIOA:

KALITATEA: Paisaiaren kalitate ertain-altua. Balio handiko elementuak ageri dira, nekazaritza-mosaiko tradizionala eta elementu kultural eta sinboliko oso garrantzitsuak ezaugarri dituen paisaian. Kalitate handia du, inguruko unitateen pertzepzioaren ondorioz, paisaia-balio handiko funts eszenikoak baitira.

HAUSKORTASUNA: Balio baxu-ertaina. Lortutako hauskortasuna ertaina da; izan ere, barne-interikusgarritasuna nahiko altua izan arren, behatzaileek ez dute modu nabarmenean ikusten. Hala ere, ikusmen esposizio txikia duenez, jarduerak eta inpaktuak integratzea erraztu dezake, neurri egokiak hartuz gero.

ONDORIOAK**Ahuleziak:**

- Biztanleria egonkorraren presentziari lotutako paisaia. Jendez huste prozesu larria duen lurraldea da, eta gazteen ehuneko oso txikia da.
- Biztanleria-dinamikak geldiaraztea eta, ondorioz, eraikinak bertan behera uztea.
- Lehen sektoreko dinamika sozioekonomikoei lotutako paisaia.

Mehatuak:

- Lurzatiak biltzea eta nekazaritza-erabilera areagotzea, izaera tradizionala suntsitzea eta paisaia-funtsa desagertzea:
 - Laboreak areagotzea: partzela tradizionalak suntsitzea, jatorrizko topografia aldatzea eta ezpondak, heskaiak eta ibaiertzeko landaredia kentzea.
 - Nekazaritza eta abeltzaintzako azpiegiturak: nabe handiak, makineria eta nekazaritzako soberakinak gordetzeko handiak, berotegiak eta salbuetsitako beste eraikin batzuk.
- Nekazaritza-jarduera bertan behera uztea eta laboreak sastraka bihurtzea, batetik, lehen sektoretik eratorritako alderdi sozioekonomikoengatik (erreleborik eza, merkaturako lehiakortasun handia, etab.) eta, bestetik, ezin delako lehiatu lurzoruak hiri-garapenerako duen balioaren aurrean.
- Lurzoru urbanizaezinaren presioa eta okupazio hasiberria, bizileku ez-konbentzionaleko eraikuntzengatik.
- Landa-lurzorua hainbat azpiegitura eta instalaziok okupatzea

- Gune tradizionalen eta herrixken itxura aldatzea:
 - Nukleoa handitzea, berezkoa duen morfologia errespetatu gabe, eta haren orde hiri-itxura jartzea. Bilbe erregularra handitzeak eta lurzoru-galkorren okupazio handiak kokalekuaren silueta bereizgarria eta irudi orokorra haustea dakar.
 - Hirigintzako garapen berriak agertu dira, eta, parametro funtzional diferenteeekin, sare erregularreko bilbeak agertu dira lurrean, disruptiboki eta historian zehar kokalekuaren garapenak izan duen hazkunde organikoarekin loturarik eta proportziorik gabe.
 - Nekazaritzako eta abeltzaintzako nabeak sartzeko arriskua, klabe tradizionalen eta herrixken inguruetan.
- Kultura-baliabideen degradazioa: dorretxeak, galtzadak, zuzenean edo hautemandako ingurunean.

Indarguneak:

- Nekazaritza-lurralde emankorra; haren funtzioa beharrezkoa da gizarte osoarentzat, elikagaien inportazioaren menpe ez egoteko.
- Unitateak modu homogeneoan kontzentratutako eta banatutako populazioak.
- Korridore ekologiko oso garrantzitsu gisa funtzionatzen du.
- Nekazaritza eta abeltzaintzako eta abeltzaintzako matrize mistoa, erabilera-egitura dibertsifikatuagoa ahalbidetzen duena. Paisaia-balioa duten lurzati irregularrak

Aukerak:

- Paisaia tradizionala kontserbatzeko beharrezkoak diren jardueri ekiteko beharrekiko sentsibilitate soziala areagotzea.
- Beren ezaugarriengatik, produkzio-funtzioaz gain, azpiegitura berdean integratu beharreko espazioak dira. Babes-figurak dituzten ibaiak eta ibaiertzak.
- Nekazaritza-jarduera mantentzea eta hobetzea, paisaia naturaleko espazioak berreskuratzearekin orekatuta, hala nola ezpondak, ibaiertzak, muinoak eta bide-ertzak. Paisaiaren aniztasuna kontserbatzea eta handitzea ahalbidetzen du, baita kalitate ekologikoa hobetzea ere.
- Kultura-balioen multzoaren barruan sustatzea, bai biztanleen bizi-kalitatea handitzeko, bai biztanle berriak edo bisitariak erakartzeko.

PAISAIAREN KALITATE HELBURUAK. PLANGINTZA, KUDEAKETA ETA JARRAIPEN PROPOSAMENA

Paisaia-unitate osorako proposamen integrala erakusten da. Geodatuak 1: 10.000 eta 1: 25.000 bitarteko eskalan garatu dira, eta horrek lurraldearen kudeaketan eta antolamenduan integrazioa ahalbidetzen du. **4. dokumentuan (Helburuak, proposamenak eta adierazleak), planteatutako PKHak lortzeko ekintzak** garatzen dira. Nabarmendu behar da PKH espezifikoak eta garrantzitsuenak erakusten direla, eta horiek lortzeko ekintzak lehenetsuzkoak direla eta aurrera eramateko potentzialtasuna dutela.

Paisaia babesteko eta kudeatzeko behar dituzten ekintzak kontserbatzeko eta haien balioa nabarmentzeko formulatutako PKH erabakigarrienak. Unitate osoa **PIBE gisa identifikatu da, nekazaritza eta abeltzaintzako paisaia tradizionala kontserbatu eta hobetzeko, kudeaketaren bidez.**

- Paisaia naturalaren kontserbazioa eta berreskurapena sustatzea, paisaia hori beharrezko neurri bat baita PU paisaiarako. Oro har, formazio berezien paisaia-babesa indartzea proposatzen da, batez ere ibaiertzak eta ur-xaflak.
- Ingurunea babesteko eta kontserbatzeko eta hiribilduak eta kultura-guneak ikusteko tresnak aktibatzea eta garatzea. **Paisaia babesteko enklabe espezifiko bat mugatu da Baronatarren Dorrearen eta Angostoko komentuaren inguruan.**
- Ingurunea babesteko eta kontserbatzeko eta **gune tradizionalak eta herrixkak** ikusteko tresnak aktibatzea eta garatzea.
- Biztanlegoa kokalekuetan mantentzera eta etxebizitza eskuratzera bideratutako neurri sozioekonomikoak sustatzea.
- Ondare-balio historiko edo sinbolikoa duten osagai guztien kultura-ondarea kontserbatzea eta balioestea, oro har.

Paisaia hobetzeko eta/edo egokitzeko formulatutako PKH erabakigarrienak, paisaia kudeatzeko eta antolatzeko ekintzak eskatzen dituztenak, honako hauek dira (ikus erantsitako irudia):

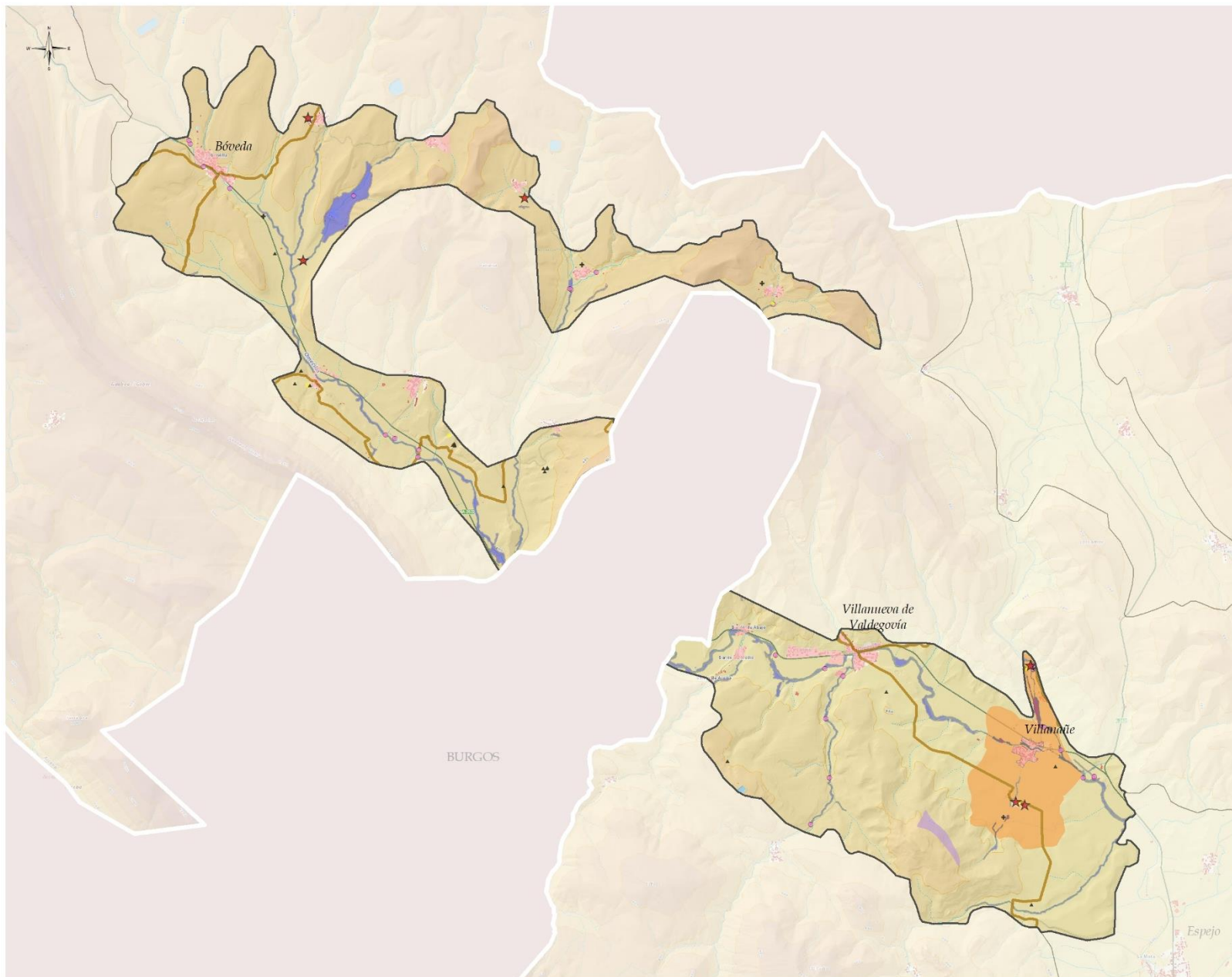
- Baronatarren Dorrearen ingurua antolatzea eta hobetzea, nekazaritza eta abeltzaintzako nabeak gaizki integratuta dagoelako.

Kalitate ekologikoko eta paisaia-kalitateko nekazaritza-erabileraren kontserbazioa sustatzea, bai eta haren paisai hobekuntza, ekologikoa eta funtzionala ere.

- 4. dokumentuan deskribatutako kudeaketa eskatzen du. Bertan laburbiltzen da sistema tradizionalari eusten laguntzen duten eta erabilerako kanalak eragozten dituzten politikak abian jartzea. Ustiategi txikien lehen mailako jarduera sustatzea.
- Laguntza zuzenak sustatzea ezpondak eta itxitura tradizionalak berreskuratzeko, bereziki heskai biziak eta nekazaritza funtzioa galdu duten lursailak. Ibai-ibilgu txikiei lotutako landaretza berriz estaltzea.
- Lurzoru urbanizaezineko eraikinen ugaritzea zorrotzago arautzea: haien bolumentria, azalera, koloreak eta materialak arautzea, nekazaritzako eta abeltzaintzako lanak egiteko beharrezkoak direnean, lizentziak eta baimenak ematerakoan.

VALDEGOVÍA/GAUBEAKO BAILARA

PAISAIAREN KALITATE HELBURUAK. PLANGINTZA, KUDEAKETA ETA JARRAIPIEN PROPOSAMENA



- PAISAIAREN KALITATEKO HELBURUAK I: KONTSERBAZIOA ETA BALIOA NABARMENTZEA**
Kultur baliabideak kontserbatu eta haien balioa nabarmentzea
- ★ Ondare nabarmena paisaian
 - Ondare zibila
 - Baliabide etnografikoak
 - ✦ Ondarea (sinbolikoa)
 - ▲ Historiko-identitarioa
 - Gran Recorrido/Ibilbide Luzeak
- KOKAGUNE KULTURALEN BABESA ETA IKUS-KONTSERBAZIOA**
- Torre Varona
 - Villanañe, Torre de los Barona y Convento de Angosto
- BALIO ALTUKO ETA IKUS-HAUSKORTASUNEKO GUNEEN, HIRIBILDUEN ETA HIRIGUNE HISTORIKOEN IKUS-BABESA**
- Villanañe
 - Villanañe, Torre de los Barona y Convento de Angosto
 - Gune tradizionalen eta herrixken kontserbazioa
- Ibaien, ibaiertzen, hezeguneen eta ur-guneen babesa, kontserbazioa eta hobekuntza**
- Bestelakoak
- Ikus-hauskortasuna**
- Espozizio altuko kokaguneen babesa
- Paisaia naturalaren babesa**
- Paisaia arrokatsua eta higagarria



PAISAIAREN KALITATE HELBURUAK. PLANGINTZA, KUDEAKETA ETA JARRAIKEN PROPOSAMENA

**PAISAIAREN KALITATEKO HELBURUAK II:
KUDEAKETA ETA ANTOLAMENDUA****Hobetu daitekeen paisaia naturala**

Ikus-irigarritasun handiko kokaguneetako bazkalekuen eta sastrakaren paisaia eta ekologiaren hobekuntza sustatzea

Paisaia eta ekologia aldetiko hobekuntza sustatzea baso-landaketetan, ikusizko irigarritasun altuko enklabeetan

Ikuspen-hauskortasuna duten eta hobetu daitezkeen sarbideen antolamendua

Baronatarren dorreko sarbidea, gaizki integratutako nekazaritza-nabea

PIBE**KONTSERBAZIOA, KUDEAKETA-EREDU BATEN BIDEZ**

 G2. VALLE DE VALDEGOVÍA/GAUBEA