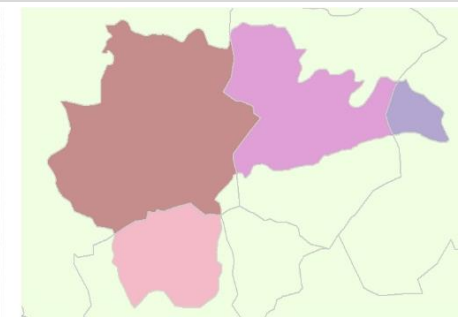
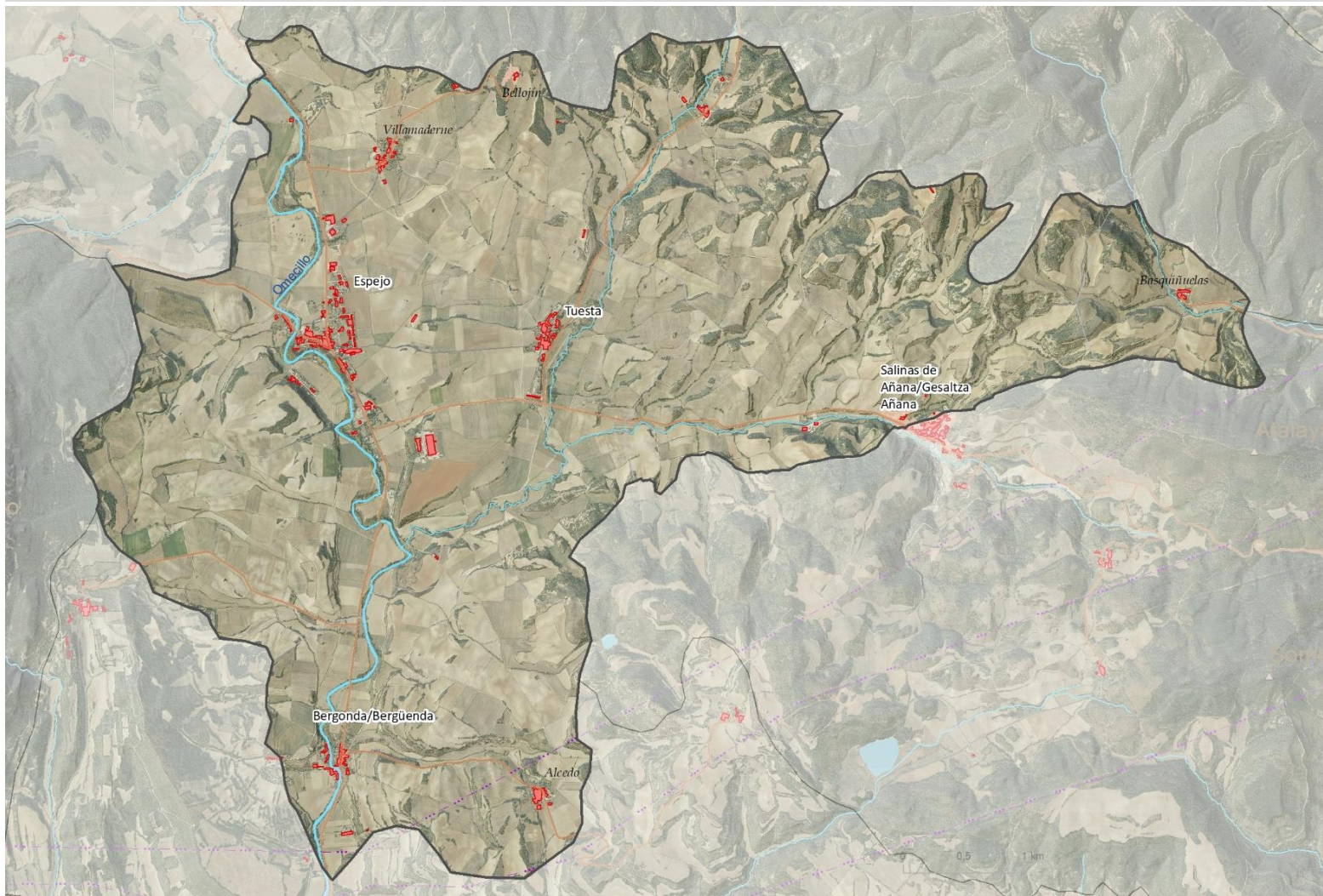


OMECILLO ETA MUERA BILARAK

KOKALEKUA



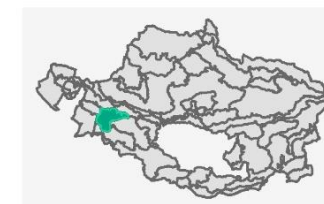
Municipios/Udallerriak

- 52% Valdegovia / Gaubea
- 27,6% Añana
- 16,1% Lantarón
- 4,3% Erriberagoitia / Ribera Alta



Azalera (ha): 3243

Bataz bes- teko malda	Altitude mini- moa	Altitud maxi- moa	Bataz bes- teko Altitud- dea
8	472	801	566



DEFINIZIOA ETA IZAERA

Hondo laua duen bailara zabala da, eta Omeçillo ibaiak eta Muera eta Linares ibaien ezkerreko elkarguneak zeharkatzen dute.

Omeçillo ibaia Muera ibaiko ur gatzdunenekin nahasten da, eta giro bioanitzta eta paisaia-kalitate handikoa sortzen du.

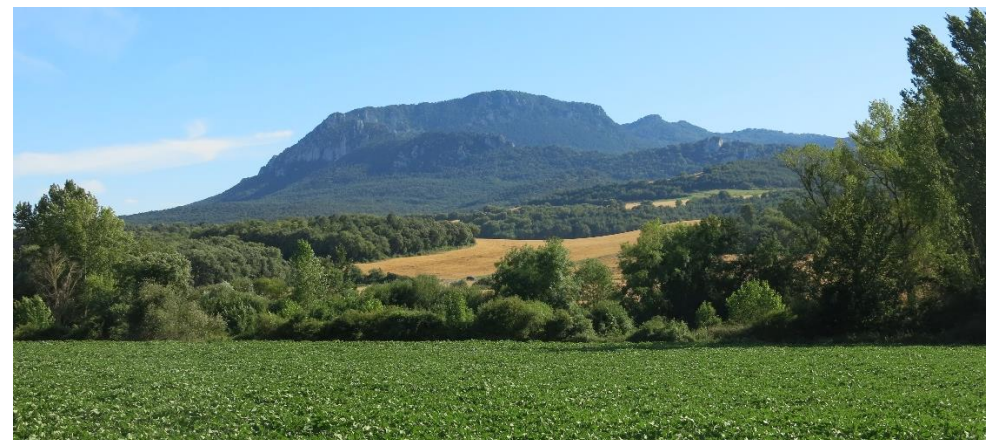
Urte osoan ura duten ibilgu txikien bilbadurak eta topografiaren leuntasunak ibarraren eraldaketa sekularra eragin dute nekazaritza eta abeltzaintzako mosaiko batean. Oraindik ere badaude gune batzuk, non luraren morfologiara egokitutako eta heskaiez inguratutako sailen erretikulak paisaiaren protagonistak diren, zuhaitzietekin eta erriberako landaretzarekin batera.

OMECILLO ETA MUERA BAILARAK

DEFINIZIOA ETA IZAERA

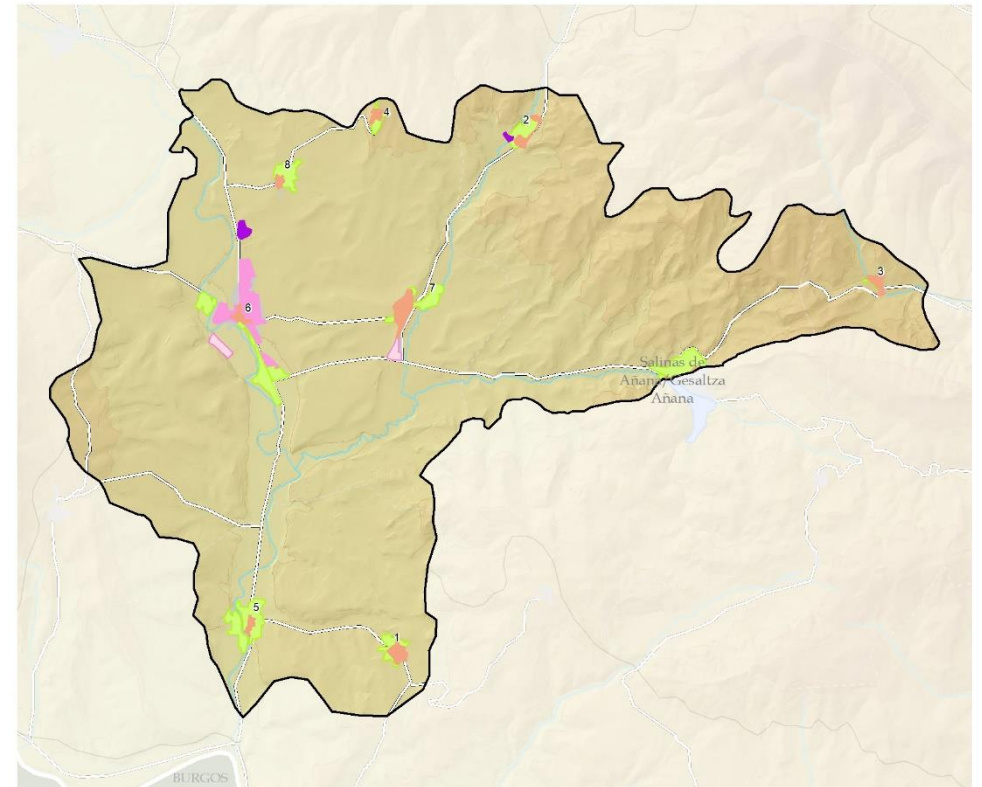
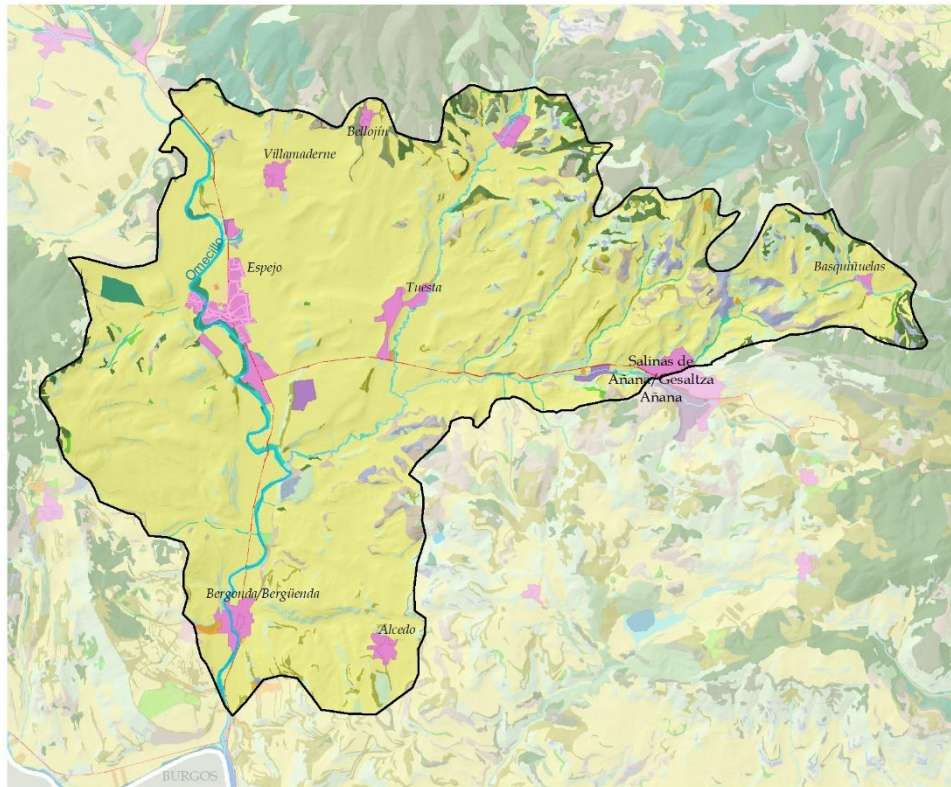
Erreferentziatzko populazioa da, Ebrorako bide naturalean kokaturiko hirigunea, zuzkidura zonenak eta hedapen garaikideak dituena. Añana gatzagarekin harremanetan badago ere, gune honen zatirik handiena Añanako Diapiroaren eta Atalaya, Somo eta Montemayor mendien ondoko unitatean dago.

Baliabide kulturalen artean Tuestako gunea nabarmentzen da, muino txiki batean kokatua, non bere profilean Jasokundeko Andre Mariaren Eliza nabarmentzen den.



OMECILLO ETA MUERA BAILARAK

DEFINIZIOA ETA IZAERA



LANDAREDIA ETA LURZORUAREN ERABILERA

BASO-PAISAIA

- HARIZTIAK, PAGADIAK ETA BESTE HOSTOGALKOR BATZUK
- ERKAMEZTIAK ETA AMEZTIAK
- ARTADIAK
- BASO MISTOA
- PINUDI MEDITERRANEOAK ETA SUBMEDITERRANEOAK
- BASO-LANDAKETA PRODUKTIBOAK
- SASTRAKADIA
- ARREAK

PAISAIA LITOLOGIKOA ETA HIGATZAILEA

- KARKABAK
- HARKAITZAK ETA MALKARRAK

URAREN PAISAIA

- UR-IBILGUAK
- BESTELAKO UR-GUNEAK
- UR-BAZTERREKO LANDAREDI
- HEZEGUNEETAKO LANDAREDIA

NEKAZARITZA ETA ABELTZAINZAKO PAISAIAK

- BELAZE ETA LABORE ATLANTIKOAK

ERALDAKETA HANDIKO PAISAIAK

- ZUHAIZTI MISTOAK ETA HESKAIK
- LUR GOLDAGARRIA
- BARATZEAK ETA FRUTA-ARBOLAK
- NEKAZARITZA ETA ABELTZAINZAKO KOKALEKU ISOLATUAK
- GIZA KOKALEKUAK
- KOKALEKU INDUSTRIALAK
- KOMUNIKAZIO-SAREA
- EREMU DEGRADATUAK (ALDI BATERAKOAK)

GIZA KOKALEKUAK

- ZABALGUNEA ETA EKIPAMENDUA
- EZ-JARRAITUA
- LANDA-GUNEAK ETA HERRIXKAK
- NEKAZARITZA ETA ABELTZAINZAKO
- INDUSTRIALA ETA KOMUNIKAZIO-SAREA

-BIZTANLEGUNE-

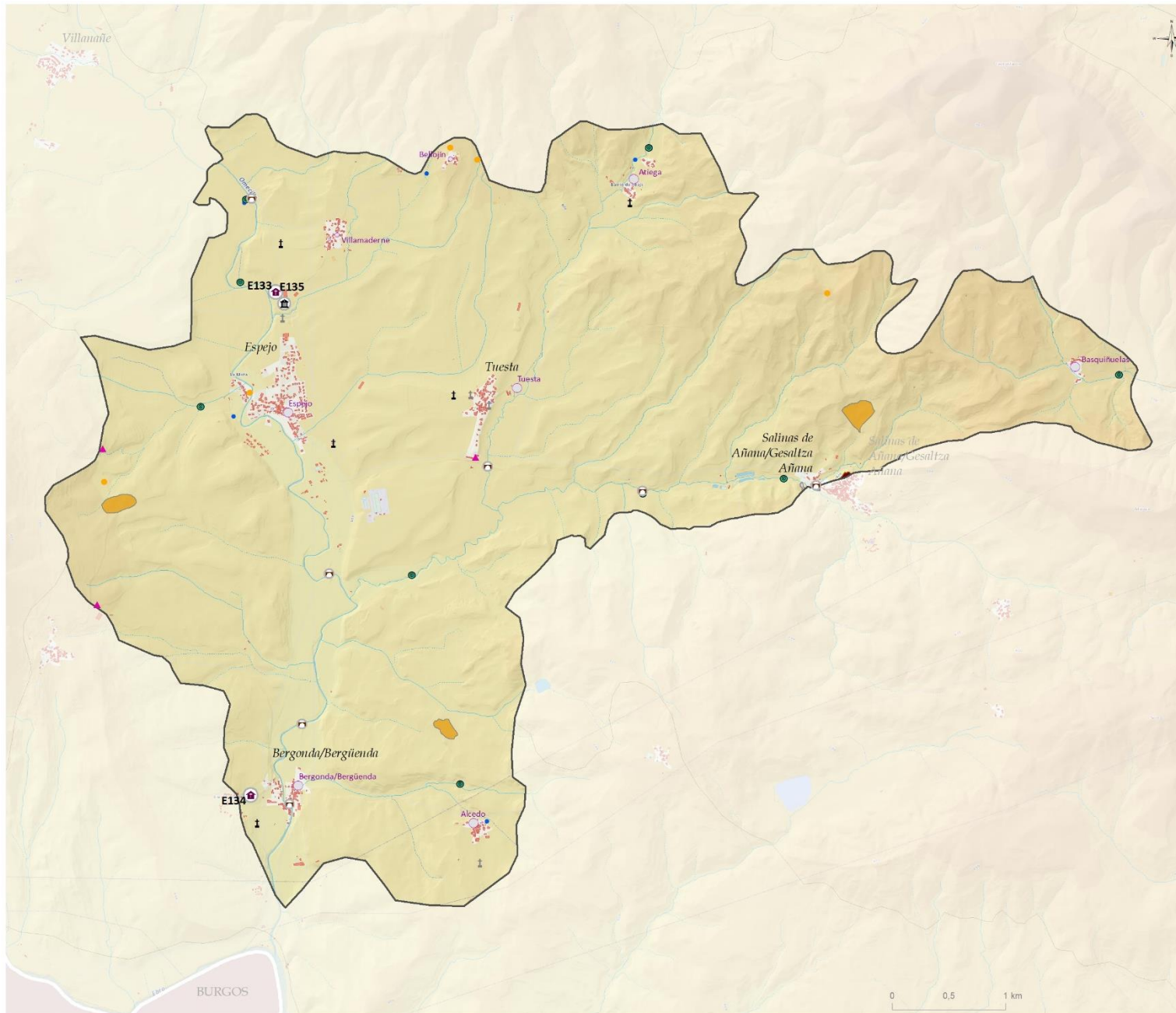
- 1: Alcedo
- 2: Atiega
- 3: Basquiñuelas
- 4: Bellojín
- 5: Bergonda/Bergüenda
- 6: Espejo
- 7: Tuesta
- 8: Villamaderne

1:70.000



OMECILLO ETA MUERA BAILARAK

DEFINIZIOA ETA IZAERA

**BALIO KULTURALAK, HISTORIKOAK ETA IDENTITARIOAK****Erlijosoa**

- Baselizak (3)

Zibila

- Zubia (7)
- Errotak, irin-errotak eta olio-errotak (9)
- Ondare industrialia (1)

Etnografikoak

- Iturria-lkuztegia-Edaska (5)
- Teileriak, karobiak, elurtegiak, erlategiak... (5)

Sinbolikoa

- Hilerria (5)
- Gurutzeak, hilarriak... (5)

Historiko identitarioa

- Historiaurreko aztarnategiak (3)

Kultura-paisaia eraldatua

- Añanako Gatz Arana

Gune historiko-identitarioak

- Asentamiento de Lapobe
- Poblado de El Molino
- Yacimiento de icnitas

Hirigune historikoak eta gune nabarmenak paisaiaren aldetik

- Villa de Salinas de Añana

Baliabide nabarmenak paisaian

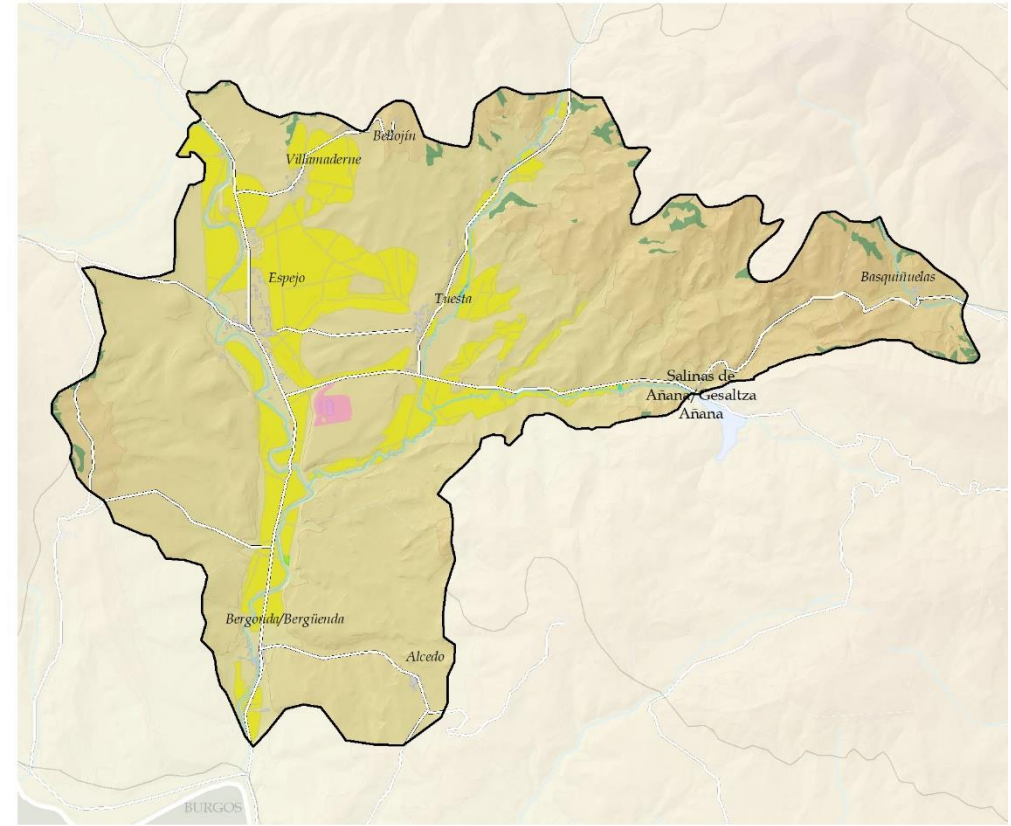
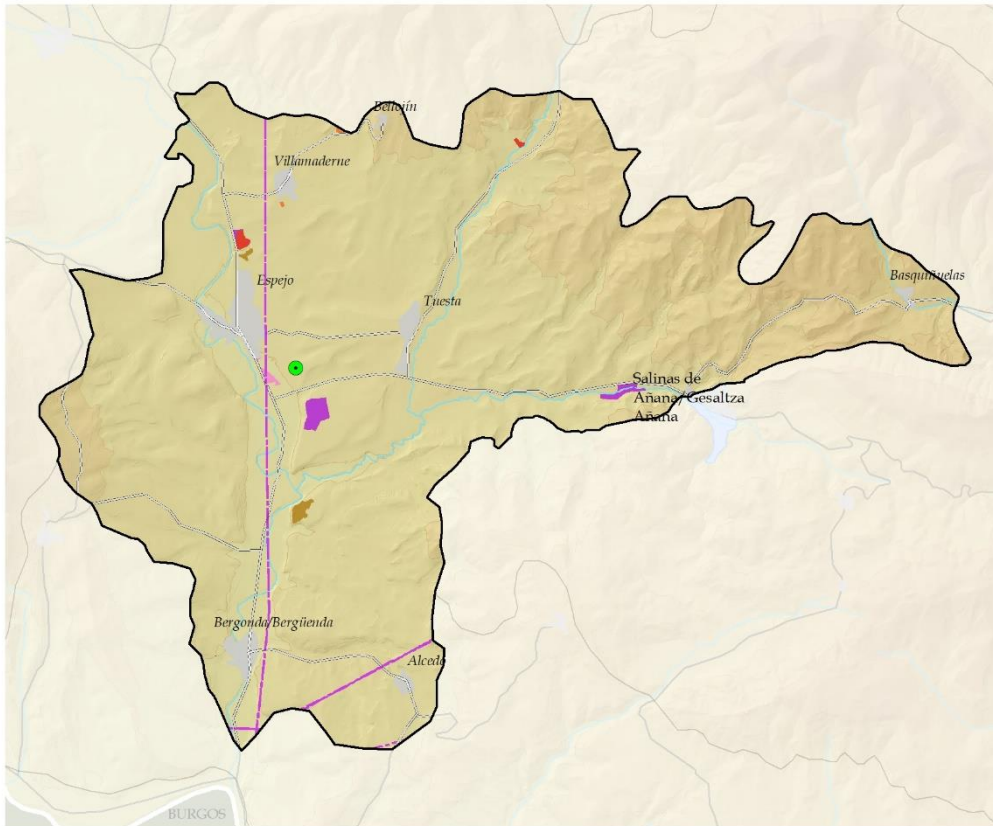
- E133, ERMITA DE SANTA LUCÍA
- E134, ERMITA NUESTRA SEÑORA DEL MONTE
- E135, ERMITA SANTA LUCÍA

Kokalekuak**Ondare-baliabideak gunean**

- 0 - 1 (2)
- 2 - 4 (6)

OMECILLO ETA MUERA BAILARAK

DEFINIZIOA ETA IZAERA



ERALDAKUNTA HANDIAK ETA NABARMENAK

INDUSTRIALA

■ Kokaleku industrialak

Nekazaritza eta abeltzaintzako instalazioak

■ Nekazaritza eta abeltzaintzako instalazio isolatua

■ Nekazaritza eta abeltzaintzako instalazioa giza kokalekuetan

BESTE BATZUK

■ Merkataritza-azalerak

■ Ereku degradatuak (aldi baterakoak)

● Telekomunikazio-antena (1)

— Beste errepideak

- - - - - Goi-tentsioa handia

EKOIZPEN-BALIO SEKTORIALAK

■ Balio estraterjiko altuko lur goldagarria

■ Baso-produktibitatea

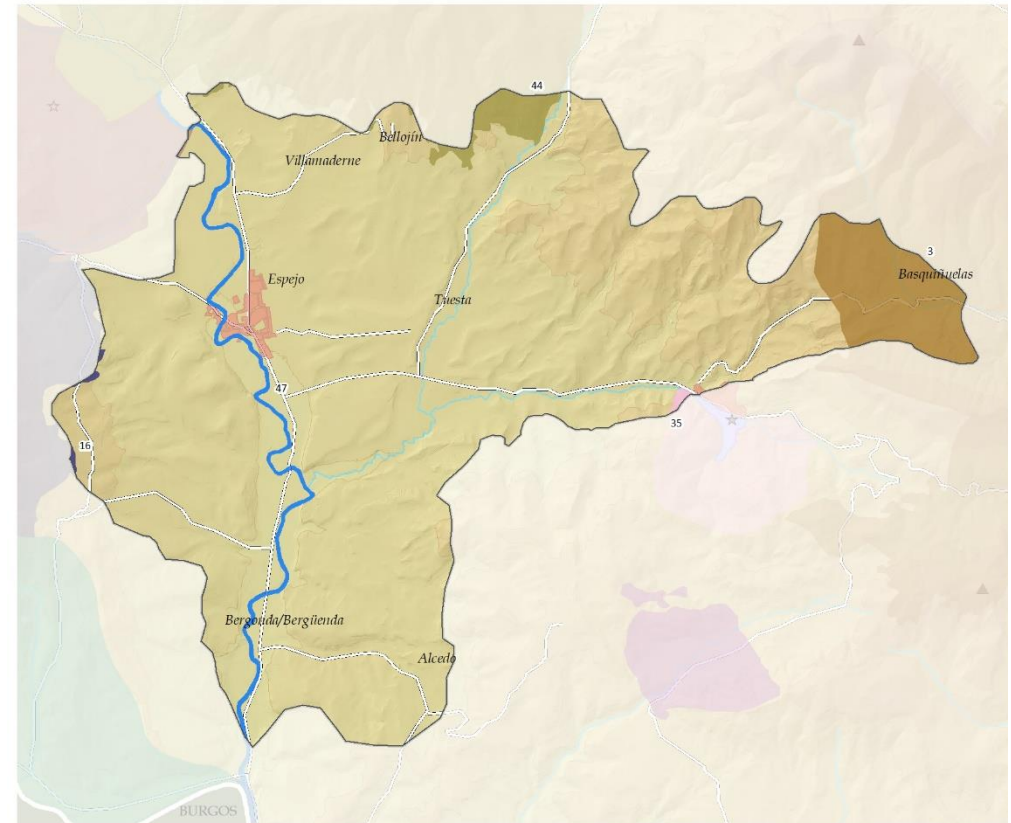
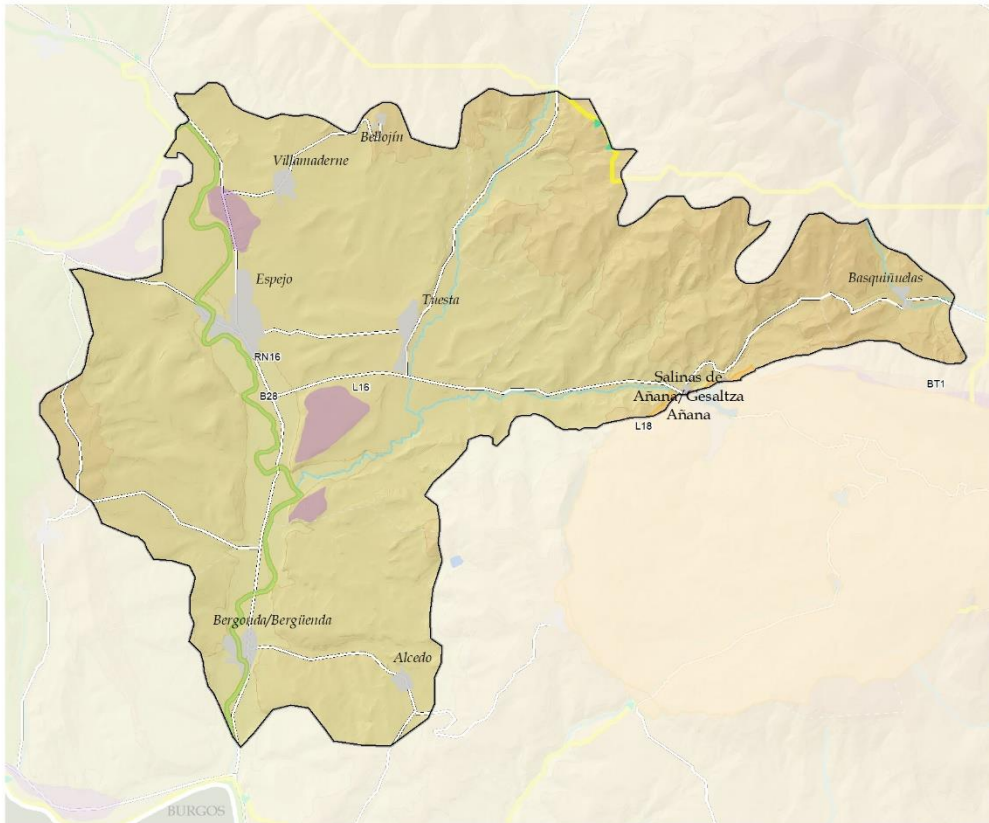
■ Lurzoru industriala (Udalplan)

■ Balio estraterjiko altuko baratzeak eta fruta-arbolak

■ Belazeak eta labore atlantikoak

OMECILLO ETA MUERA BAILARAK

DEFINIZIOA ETA IZAERA



BALIO NATURALAK ETA EKOLOGIKOAK

Natura-gune babestuenak

Biotopo babestua/Biotopo protegido

BT1: Añanako diapiroa/Diapiro de Añana

Natura 2000 Sarea

RN16: Omeçillo-Tumecillo ibaia/Río Omeçillo-Tumecillo

Interes geologikoko lekuak

L16, Sistema de Terrazas del Ebro y principales afluentes

L18, Diapiro de Salinas de Añana

LAG eta Azpiegitura berdea

→ Korrikalariak

Bioerreserbak

B28: Río Omeçillo-Tumecillo

Arabako Lurralde Historikoko Paisaia Berezien eta Apartekoek Katalogoan

- 3: Basquiñuelas - Paúl
- 16: Sierra de Árcena
- 35: Salinas de Añana
- 44: El Raso - Angosto - Olvedo
- 47: Río Omeçillo - Tumecillo

Paisaia-baliabide inbertentariatuak

DINAMIKAK

Azken mendeetan bilakaera motela izan duen paisaia, bere ibar emankorretako nekazaritza-paisaiaren inguruan.

DINAMIKAK (PRESIO NAGUSIAK)

Ekoizpen-ereduan eragina duten gizarte eta ekonomia arloko faktore exogenoak: Ekoizpena handitzea, partzela kontzentrazio handiagoa izatea eta tamaina handiagoko makinaria erabiltzea, mantentze-lanetarako eraikin berriak baldintzatzen dituen.

- Nekazaritza-azpiegiturak handitzea (ureztatuak).
- Nekazaritza paisaia banalizatzea: lurzatiak biltzea, mugak, ezpondak, landaretza naturalako zuhaitziak eta sarbideak kentzea.

- Landa-eremuko guneen barnealdea aldatzea: ohiko tipologiatik urrun dauden bi-enda berriak eraikitzea eta osagai disonanteak, finken hesiak eta abar sartzea.
- Nukleo tradizionalaren kanpoaldea aldatzea, plano laburraren ikuseremua sarbide-etatik hurbiltzean, handitzeak, ezaugarri duten irregulartasuna errespetatu gabe, gaur egungo bizitegi-itxurarekin.

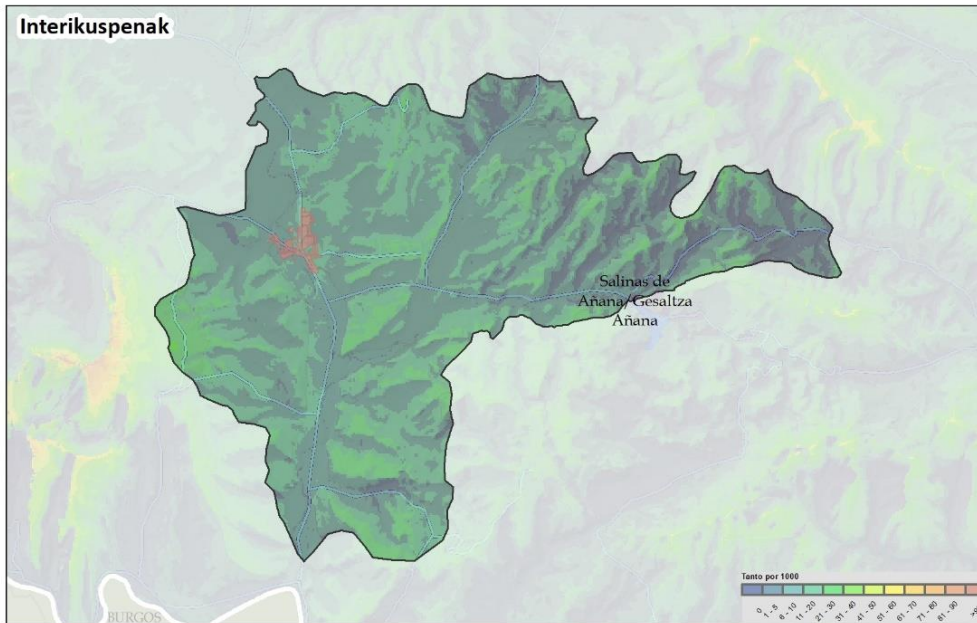


Gaurkotasuna

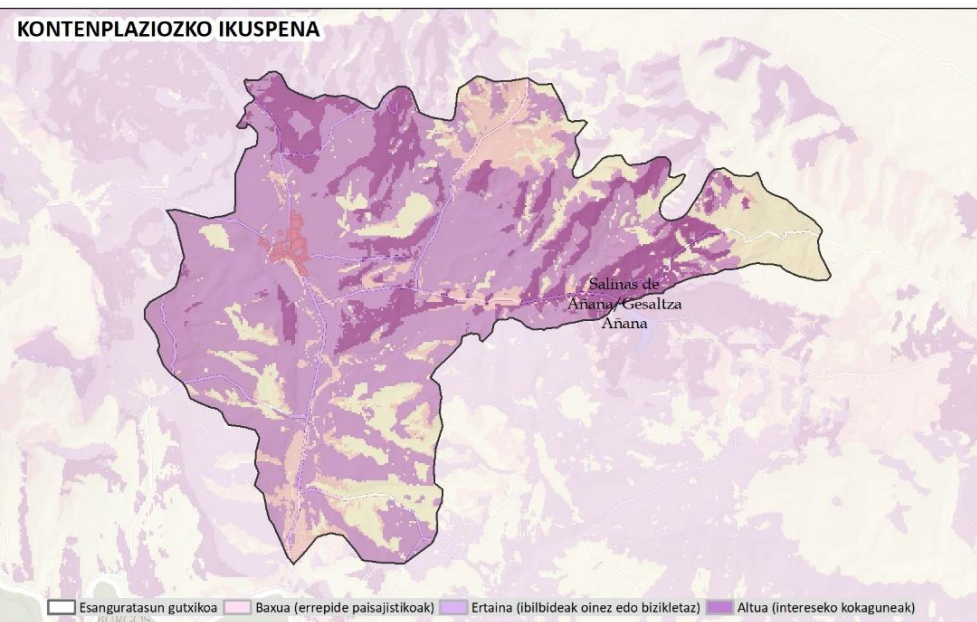
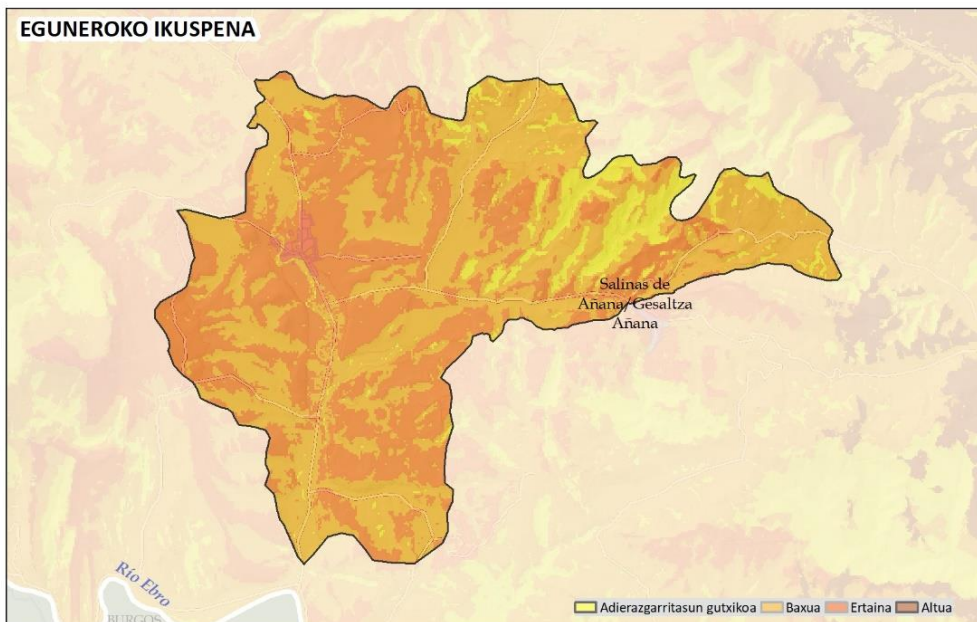
1945-46

OMECILLO ETA MUERA BAILARAK

EBALUAZIOA: IKUSGARRITASUNA



Ikusmen unitate handiago baten gune lau eta beheratuena da, inguruko mendile-
rroen hegala hartzen dituena. Unitate handi honen barneko ikusmen konexioa
oso handia da, ia eremuko gainontzeko lurraldeetatik deskonektatua dagoen bitar-
tean, Arkamuko hegoaldeko hegaletatik izan ezik. Ikusmen-irisgarritasun ertaina
eta handia du eguneroko ikuspegi dagokienez, eta handia kontenplazio-ikuspe-
giari dagokienez, bereziki Añanako gatzagetara hurbiltzen diren bisitariei dagokie-
nez.



OMECILLO ETA MUERA BAILARAK

EBALUAZIOA

KALITATEA: Paisaia kalitate ertaina. Balio ertain eta altuko elementuen presentzia nabarmena, nekazaritzako mosaiko tradizionala ezaugarri duena

HAUSKORTASUNA: Hauskortasun balio ertaina. PU barruko ikusgarritasuna nahiko altua da eta ikuspen irisgarritasun ertaina du.

Ahuleziak:

- Biztanleria-dinamikak geldiaraztea eta, ondorioz, eraikinak bertan behera uztea.
- Beren herrietan bizi diren pertsonen egunerokotasunaren parte den ikusmen espazio eta afektiboa.
- Lehen sektoreko dinamika sozioekonomikoei lotutako paisaia.

Mehatxuak:

- Lurzatiak biltzea eta nekazaritza erabilera areagotzea, lursail tradizionalak suntsitzea, jatorrizko topografia aldatzea eta izaera tradizionala suntsitzea. Eraikin berriak mantentzeko makina handiagoak erabiltzea.
- Paisaia funtsa desagertu egin da. Bilbe hidrogikoa eta partzela-bilbea ditu protagonista, eta lurzati-bilbearen hedadura monotono bihurtzeko, erretikularik gabe eta ia mugarik gabe. Ezpondak, eta landaretza naturalaren lerrokatadura txikiak, zuhaitz eta zuhaixkekin, non errentagarritasun ekonomiko handiko produktuak bakarrik landatzen diren.
- Lurzoru urbanizazioaren presioa eta okupazio hasiberria, bizileku ez-konbentzionalak eraikuntzengatik. Landa-lurzoruen okupazioa, hainbat azpiegitura, trikimailu eta instalaziorengatik.

- Gune tradizionalen eta herrixken itxura aldatzea:
 - Nukleoa handitzea, berezkoa duen morfologia errespetatu gabe, eta haren ordeztu hiri-itxura jartzea. Bilbe erregularra handitzeak eta lurzoru-galkorren okupazio handiak kokalekuaren silueta bereizgarria eta irudi orokorra haustea dakar.
 - Hirigintzako garapen berriak agertu dira, eta, parametro funtzional diferenteekin, sare erregularreko bilbeak agertu dira lurrean, disruptiboki eta historian zehar kokalekuaren garapenak izan duen hazkunde organikoarekin loturarik eta proportziorik gabe.
 - Nekazaritzako eta abeltzaintzako nabeak sartzeko arriskua, leku tradizionalen eta herrixken inguruetan.
- Kultura-baliabideen degradazioa: dorretxeak, galtzadak, zuzenean edo hautemandako ingurunean.

Indarguneak:

- Biztanleek estimatzen duten ingurunea da.
- Nekazaritza eta basogintza lurralde oso emankorra da, eta haren eginkizuna beharrezkoa da gizarte osoarentzat, elikagaien inportazioaren menpe ez egoteko.
- Unitateak modu homogeneoan kontzentratutako eta banatutako populazioak.
- Korridore ekologiko oso garrantzitsu gisa funtzionatzen du.

Aukerak:

- Babes formak dituzten ibaiak eta ibaiertzak.
- Baldintza fisiografikoei eta ingurumen baldintzeki ikusmen-integratzioko neurriak errazten dituzte.
- Kultura balioen multzoaren barruan sustatzea, bai biztanleen bizi-kalitatea handitzeko, bai biztanle berriak edo bisitariak erakartzeko.

PAISAIAREN KALITATE HELBURUAK. PLANGINTZA, KUDEAKETA ETA JARRAIPIEN PROPOSAMENA

Paisaia-unitate osorako proposamen integrala erakusten da. Geodatuak 1: 10.000 eta 1: 25.000 bitarteko eskalan garatu dira, eta horrek lurraldearen kudeaketan eta antolamenduan integratzea ahalbidetzen du. **4. dokumentuan (Helburuak, proposamenak eta adierazleak), planteatutako PKHak lortzeko ekintzak garatzen dira.** Nabarmendu behar da PKH espezifikoenak eta garrantzitsuenak erakusten direla, eta horiek lortzeko ekintzak lehentasunezkoak direla eta aurrera eramateko indarra dutela.

Paisaia babesteko eta kudeatzeko behar dituzten ekintzak, **kontserbatzeko eta haien balioa nabarmentzeko** formulatutako PKH erabakigarrienak honako hauek dira:

- Paisaia naturalaren kontserbazioa sustatzea, hori mantentzea beharrezkoa baita PU paisaiarako. Oro har, formazio berezien paisaia-babesa sustatzea proposatzen da, baita ibaiertzak eta ur-xaflak ere.
- Ingurunea babesteko eta kontserbatzeko eta hiribilduak eta kultura-guneak ikusteko tresnak aktibatzea eta garatzea. **Paisaia babesteko berriazko enklabe bat mugatu da Tuestaren inguruan.**
- Ingurunea babesteko eta kontserbatzeko eta gunek tradizionalak eta herrixkak ikusteko tresnak aktibatzea eta garatzea.
- Biztanlegoa kokalekuetan mantentzera eta etxebizitza eskuratzera bideratutako neurri sozioekonomikoak sustatzea.
- Ondare-balio historiko edo sinbolikoa duten osagai guztien kultura-ondarea kontserbatzea eta balioestea, oro har.
- **Añanako Gatzagako paisaia babesteko PIBEaren zati bat** PUn dago, ikusmen afekzioaren espeziea barneratzen denean.

Ekologia eta paisaia kalitateko nekazaritza erabileraren kontserbazioa sustatzea, bai eta haren paisaia-hobekuntza, hobekuntza ekologikoa eta funtzionala ere.

- Lurzoru urbanizaezineko (lurzoru urbanizaezina) eraikinen ugaritzea zorrotzago arautzea: haien bolumetria, azalera, koloreak eta materialak arautzea, nekazaritzako eta abeltzaintzako lanak egin behar direnean, lizentziak eta baimenak ematerakoan.
- Nekazaritza paisaia kontserbatzeak berekin dakar haren kudeaketa, 4. dokumentuan deskribatutakoa, zeinak laburbiltzen baitu sistema tradizionalari eusten laguntzen duten eta erabilera-aldaketak eragozten dituzten politikak abian jartzea. Ustiapen txikien lehen mailako jarduera sustatzea.

Paisaia hobetzeko eta/edo egokitzeko formulatutako PKH erabakigarrienak, paisaia kudeatzeko eta antolatzeko ekintzak eskatzen dituztenak, honako hauek dira (ikus erantsitako irudia):

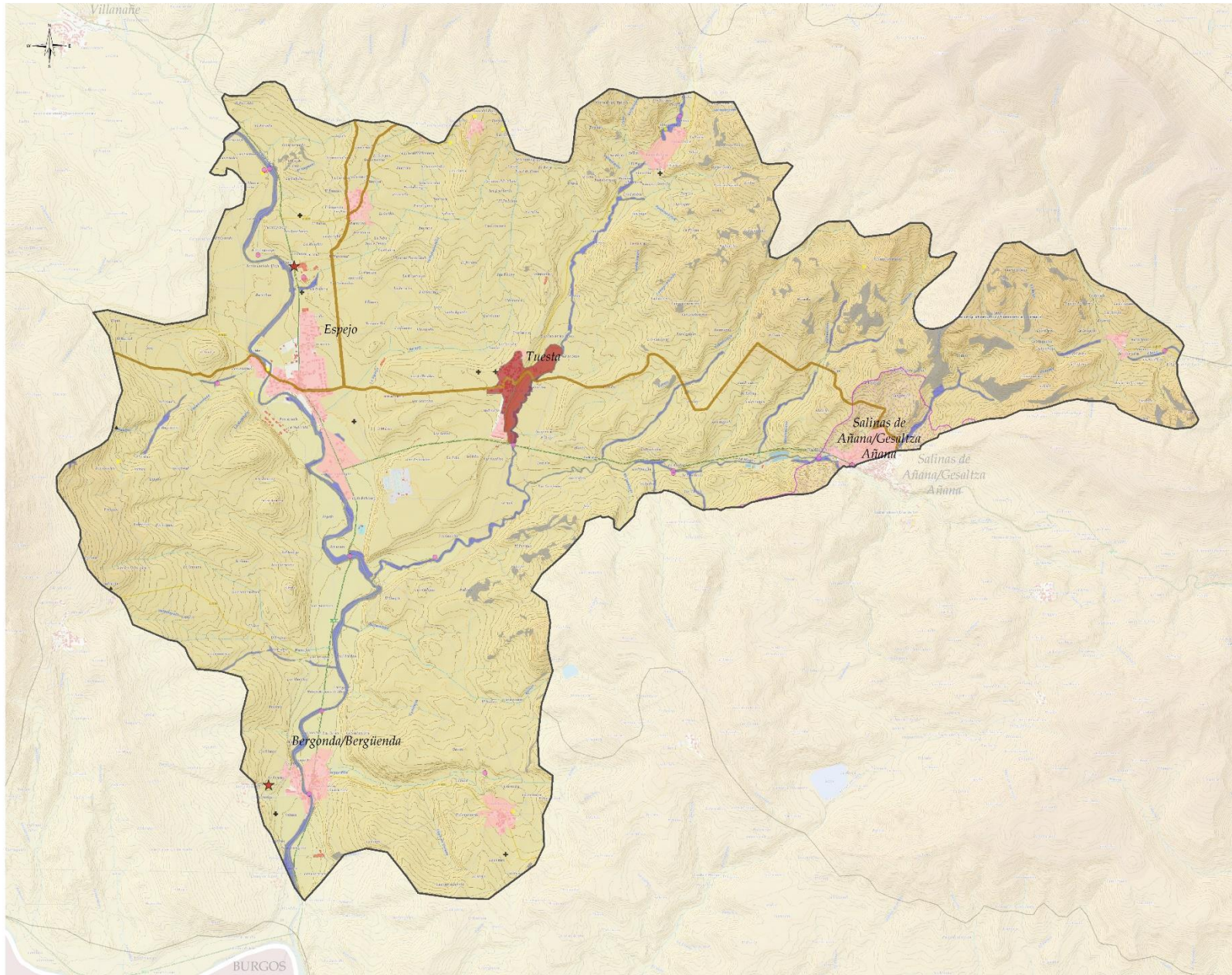
- Espejorako sarbidearen ingurua antolatzea eta hobeto ikustea.

Etorkizuneko jarduerak antolatzeko funtsezko ekintza gisa, errentagarritasuna hobetzeko eta nekazaritza, abeltzaintza eta basogintzako praktikak teknologia berrietara egokitzeko ekintzak paisaiaren aldetik egokitzea sustatu behar da.

- Paisaia-irizpideak sustatzea partzelako kontzentrazio berrietan, onartzeko, 4. dokumentuan deskribatutako ekintzekin.
- Ibaiertzeko baso-landaketak: irregulartasuna areagotzera bideratutako neurriak, erretzetan ekotonoak garatuz, zuhaitz-erreserbako eremu perimetralak lortzeko helburuarekin, espezie autoktonoak daudenean, non lehentasuna ematen baitzaie modu irregularrean kokatzeari eta masak garatzeari.

OMECILLO ETA MUERA BAILARAK

PAISAIAREN KALITATE HELBURUAK. PLANGINTZA, KUDEAKETA ETA JARRAIPIEN PROPOSAMENA



**PAISAIAREN KALITATEKO HELBURUAK I:
KONTSERBAZIOA ETA BALIOA NABARMENTZEA**
Kultur baliabideak kontserbatu eta haien balioa nabarmentzea

- ★ Ondare nabarmena paisaian
- Ondare zibila
- Baliabide etnografikoak
- + Ondarea (sinbolikoa)
- ▲ Historiko-identitarioa
- Ibilbide Luzeak
- PR-Tokikoak

**BALIO ALTUKO ETA IKUS-HAUSKORTASUNEN
GUNEEN, HIRIBILDUEN ETA HIRIGUNE
HISTORIKOEN IKUS-BABESA**

- Tuesta
- Gune tradizionalen eta herrixken kontserbazioa

**Ibaien, ibaiertzen, hezeguneen eta ur-guneen
babesa, kontserbazioa eta hobekuntza**

- Izen espezifikorik gabe

Paisaia naturalaren babesa

- Paisaia arrokatsua eta higagarria

PAISAIAREN INTERES BEREZIKO EREMUAK

**PAISAIAREN KALITATE ETA HAUSKORTASUN
HANDIAREN ONDORIOZ, IKUS BABESARAKO
EKINTZAK BEHAR DITUZTEN PIBEAK**

- P4. AÑANAKO GATZAGA

