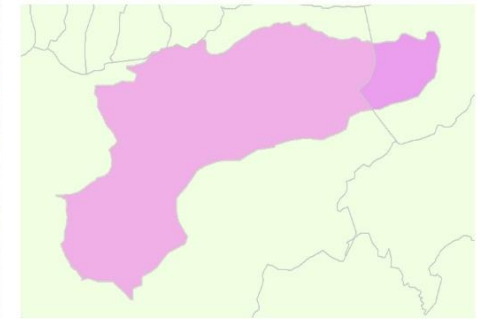
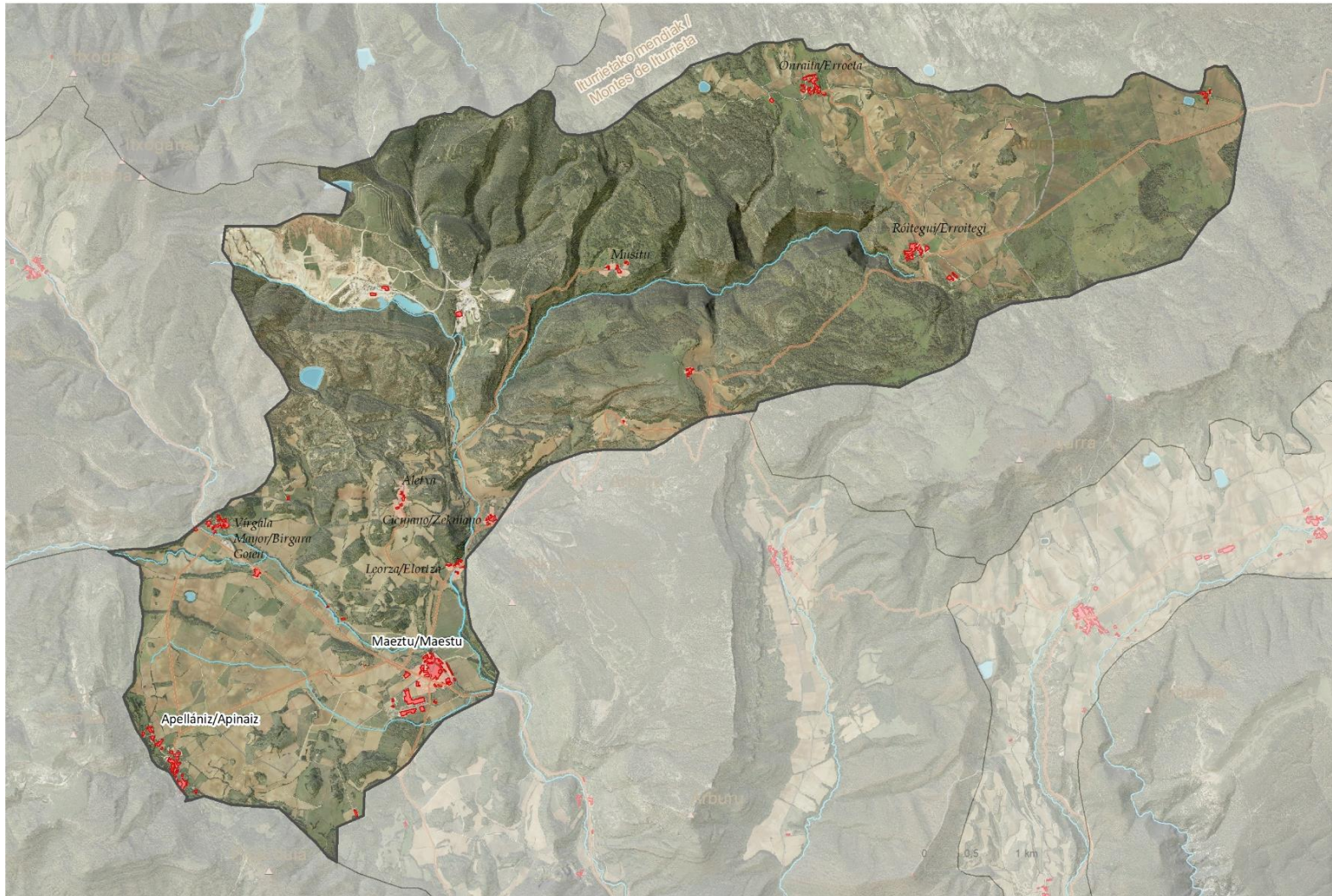


KOKALEKUA



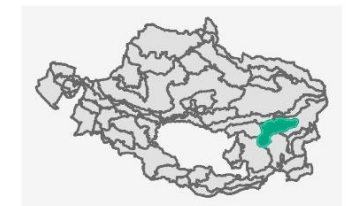
Municipios/Udalerriak

- 90,8% Arraia-Maeztu
- 9,2% Entzia elkarrekikoa / Parzonería de Entzia



Azalera (ha): 4429

Bataz beste malda	Altitude minimoa	Altitude maximoa	Bataz beste altitueda
10	641	1052	840



DEFINIZIOA ETA IZAERA

Nekazaritza eta abeltzaintzako paisaia tradizionala, Izki, Gasteiz eta Iturrietako mendiek, Entziako Mendiak eta Maeztu eta Kanpezuren arteko kaiek inguratua. Hiribildu eta herrixken inguruan, Gasteiz-Lizarra bidean eta opakua mendatean landatzen dira. Harlanduzko harriz eraikitako etxetzar handien populazioak, ingurune pribilegiatu eta giatuaz inguratuak, historiaz beatea, ondare eta nortasun balio zenbakiekin.

Ekialdeko muturra Iturrietako mendien egitura-plataforma eraldatua da. Igoroin sakanaren bidez, Berron ibaiaren goi-ibarrarekin lotzen da, Maeztu/Maestu erreferentziarako hiribilduarekin.

DEFINIZIOA ETA IZAERA

Unitateak bere baso eta nekazaritza izaera identifikatzen du, baita eraldaketa handien presentzia ere. Nekazaritzako eraldaketa bere bi polo lauenetan kontzentratzen da, Iturrieta eta Erroitegi arteko plataformak osatzen duen gunerik garaienean, eta beheko aldean, Maeztuko depresioan. Biak, Musitu edo Igorin ibaiak lotzen ditu, bere jaisieran, Igorin sakana eratzen duen kareharrian egokitzen dena, erkameztiak eta pagadiak kontserbatzen diren mendiz inguratutako paisaia batean.

Iturrietatik zintzilikatutako sinklinala, Arabako hiribildurik altuenak diren Roitegi/Erroitegi eta Onraitia/Erroeta inguruko laborantzek eraldatutako goi-lautada bat da. Unitatea Entziako Partzuergoan barneratzen den arte hedatzen da, hau eraldatua dagoen tokian, nagusiki hortzetako zelaiez osatuta dagoena, non pottoken artalde handiak bazkatzen duten. Plataforma kareharri zabal horretan iragazten diren uren zati handi bat, zeinaren ertzean Roitegui/Erroitegi baitago finkatuta, Igorin edo Musituko kanoitik behera jaisten da Maeztuko diapirorantz, azalera handiko egiturara.

Igoroineko sakana lau kilometroko haitzartea da, ur-jauzien paisaia ikusgarria du, eta Aldundiak baso-erreserba egiten du bertako floraren balio handiengatik. Amildegi honen barruan, oraindik ere, antzinako Igorin herrixkaren aztarnak ikus daitezke, Laminoria bailararen desagertutako herrixketako bat.

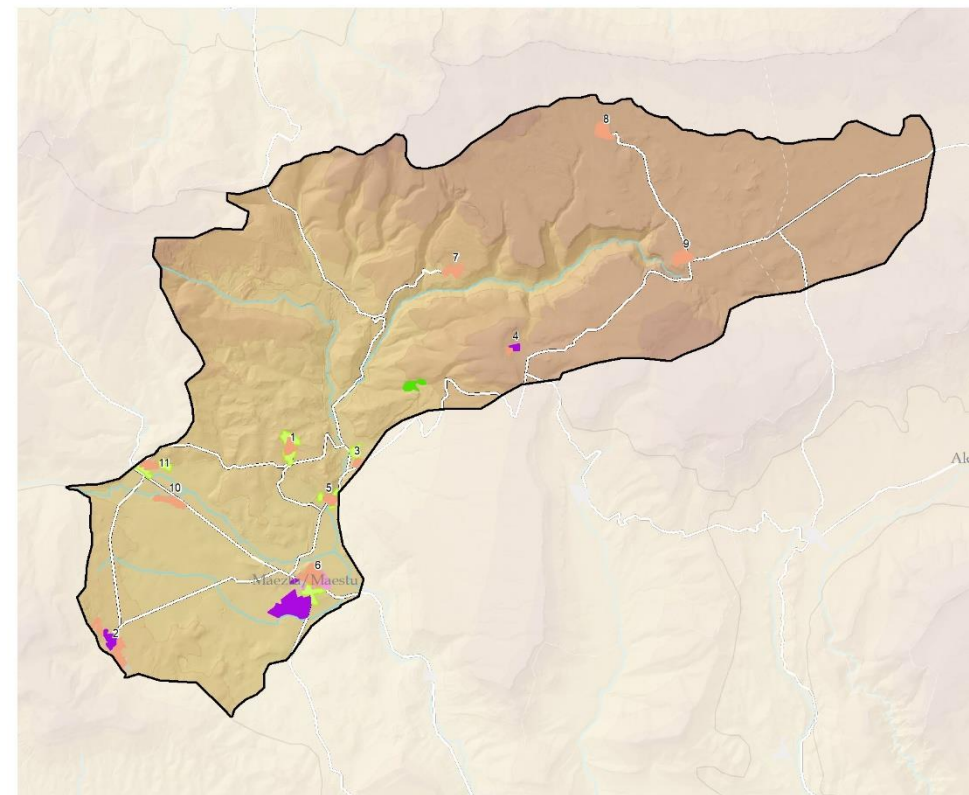
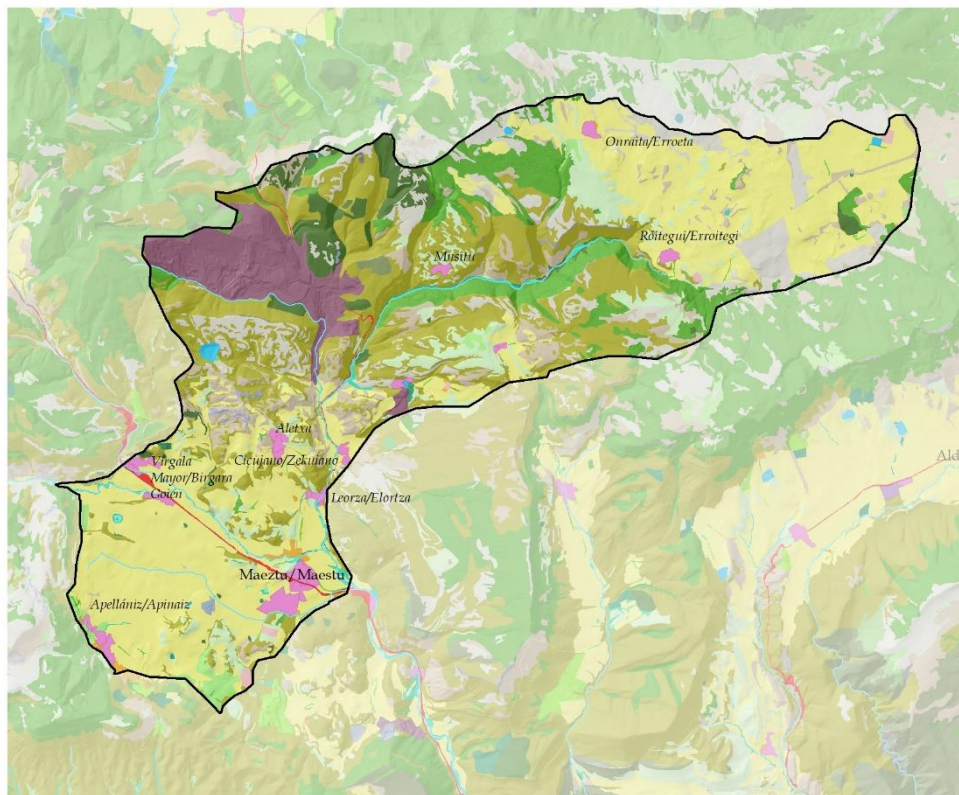
Arraia-Maeztu bailaran nekazaritza paisaia bat dago, ekoizpen intentsiboko sistemak sinplifikatua. Nekazaritza-erlaketaz gain, industrial Tellazar poligonoa dago. Bi bailaren artean Laminoria bailara gurutzatzen da, hortik PU izena hartzen du, antzinako udalerrri independentea, gaur egun kontzejua dena, eta bertan dago Echasa harrobia. Ustiategi handi horretatik ateratzen da Espainian erabiltzen den metalurgiaren sektorerako galdaketa-harearen erdia baino gehiago eta beira lau eta beira berezirako erabiltzen denaren ia erdia.

Gasteiz eta Lizarra arteko pasabide naturalean, gaur egun errepede nazionala dena, ondare eta etnografia balioen garrantzia du. Maeztu/Maestu hiribildu nabarmena izan zen Independentziaren Gerran eta lehen gerra karlistan, gobernuaren gotorlekua izan baitzen hamabost hilabetez.



LAMINORIA

DEFINIZIOA ETA IZAERA



LANDAREDIA ETA LURZORUAREN ERABILERAK

BASO-PAISAIA

- HARIZTIAK, PAGADIAK ETA BESTE HOSTOGALKOR BATZUK
- ERKAMEZTIAK ETA AMEZTIAK
- ARTADIAK
- BASO MISTOA
- PINUDI MEDITERRANEOAK ETA SUBMEDITERRANEOAK
- BASO-LANDAKETA PRODUKTIBOAK
- SASTRAKADIA
- BELARDI MENDITARRAK, BELAZEAK, IHITOKIAK ETA ZOHIKAZTEGIAK
- ARREAK

PAISAIA LITOLOGIKOA ETA HIGATZAILEA

- LARRE ETA SASTRAKA PETRANOAK
- KARKABAK
- GLERAK
- HARKAITZAK ETA MALKARRAK

URAREN PAISAIA

- UR-IBILGUAK
- BESTELAKO UR-GUNEAK
- UR-BAZTERREKO LANDAREDI
- HEZEGUNEETAKO LANDAREDIA

NEKAZARITZA ETA ABELTZAINZAKO PAISAIAK

- BELAZE ETA LABORE ATLANTIKOAK
- ZUHAIZTI MISTOAK ETA HESKAIKAK
- LUR GOLDAGARRIA
- BARATZEAK ETA FRUTA-ARBOLAK
- NEKAZARITZA ETA ABELTZAINZAKO KOKALEKU ISOLATUAK

ERLADAKETA HANDIKO PAISAIAK

- GIZA KOKALEKUAK
- MEATZE-USTIATEGIAK
- KOMUNIKAZIO-SAREA
- EREMU DEGRADATUAK (ALDI BATERAKOAK)

GIZA KOKALEKUAK

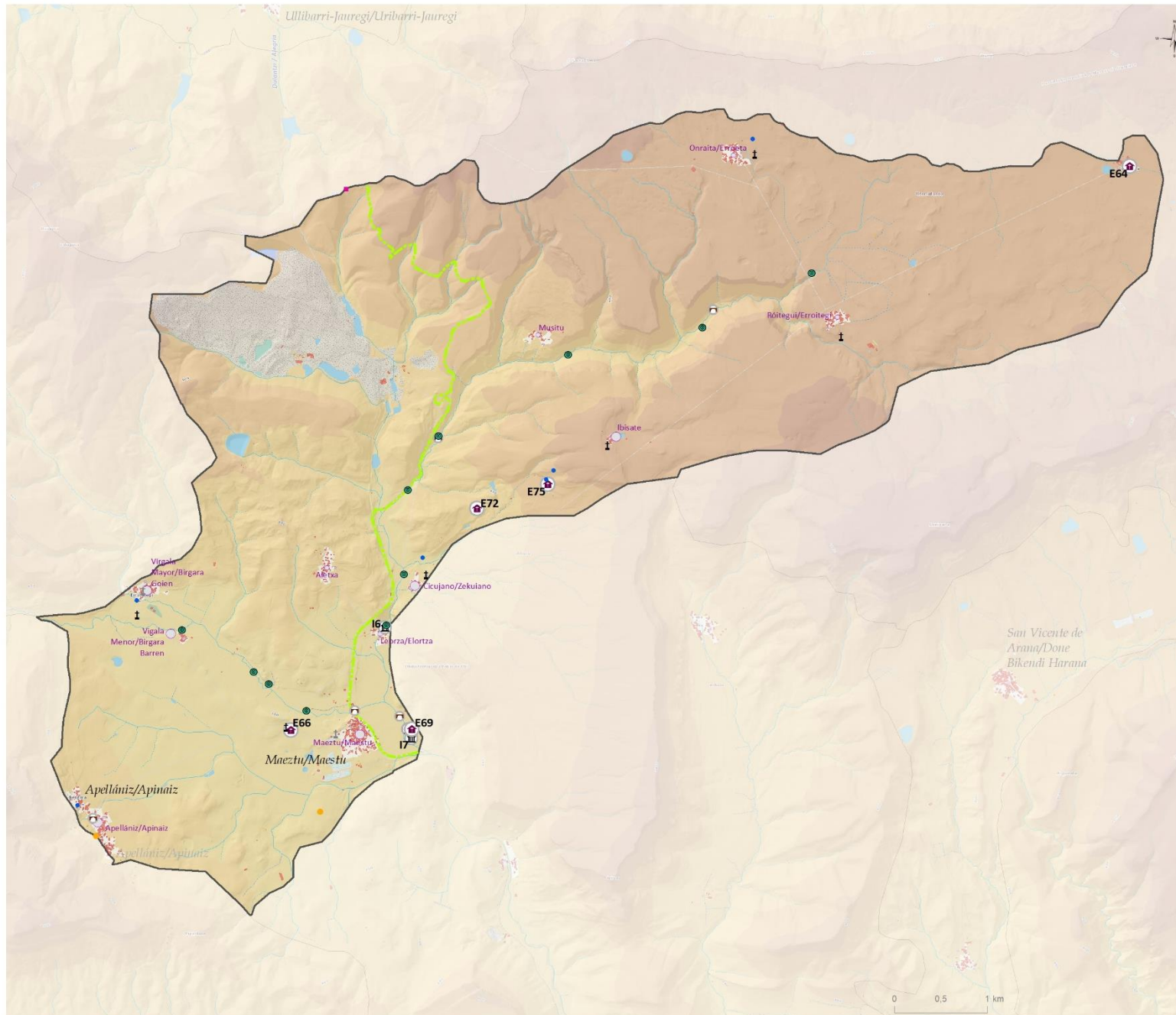
- ZABALGUNEA ETA EKIPAMENDUA
- LANDA-GUNEAK ETA HERRIXKAK
- NEKAZARITZA ETA ABELTZAINZAKO
- PARKEAK, BERDEGUNEAK, KIROL-INSTALAZIOAK ETA HILERRIA
- INDUSTRIALA ETA KOMUNIKAZIO-SAREA

-BIZTANLEGUNE-

- 1: Aletxa
- 2: Apellániz/Apiñaz
- 3: Cícuano/Zekuano
- 4: Ibisate
- 5: Leorza/Elortza
- 6: Maeztu/Maestu
- 7: Musitu
- 8: Onraita/Erroeta
- 9: Róitegui/Erroitegi
- 10: Vigala Menor/Birgara Barren
- 11: Vigala Mayor/Birgara Goien

1:90.000





BALIO KULTURALAK, HISTORIKOAK ETA IDENTITARIOAK

Erlijosoa

- Baselizak (5)

Zibila

- Zubia (6)
- Errotak, irin-errotak eta olio-errotak (11)
- Ondare industrialak (3)

Etnografikoak

- Iturria-ikuztegia-Edaska (6)
- Teileriak, karobiak, elurtegiak, erlategiak... (2)

Sinbolikoa

- Hilerria (6)
- Gurutzeak, hilarriak... (2)

Historiko identitarioa

- Harrobi historikoa (1)
- Historiaurreko aztarnategiak (1)

Ibilbide historikoak

- Vasco-Navarro Trenaren

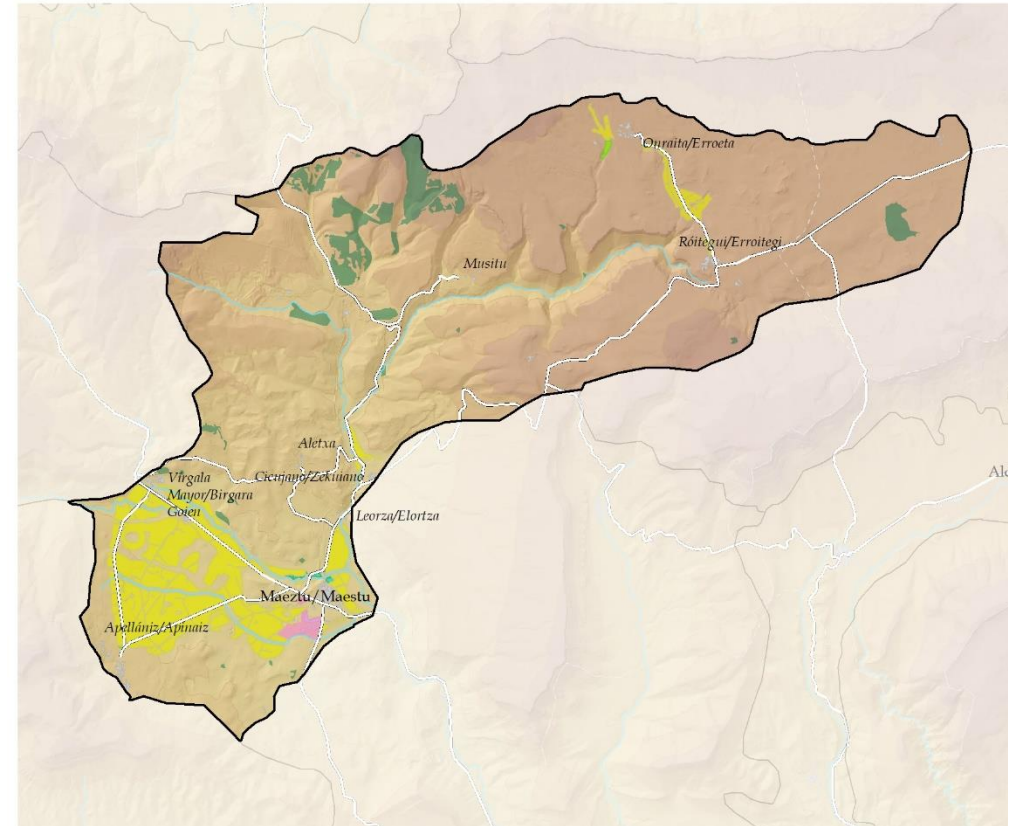
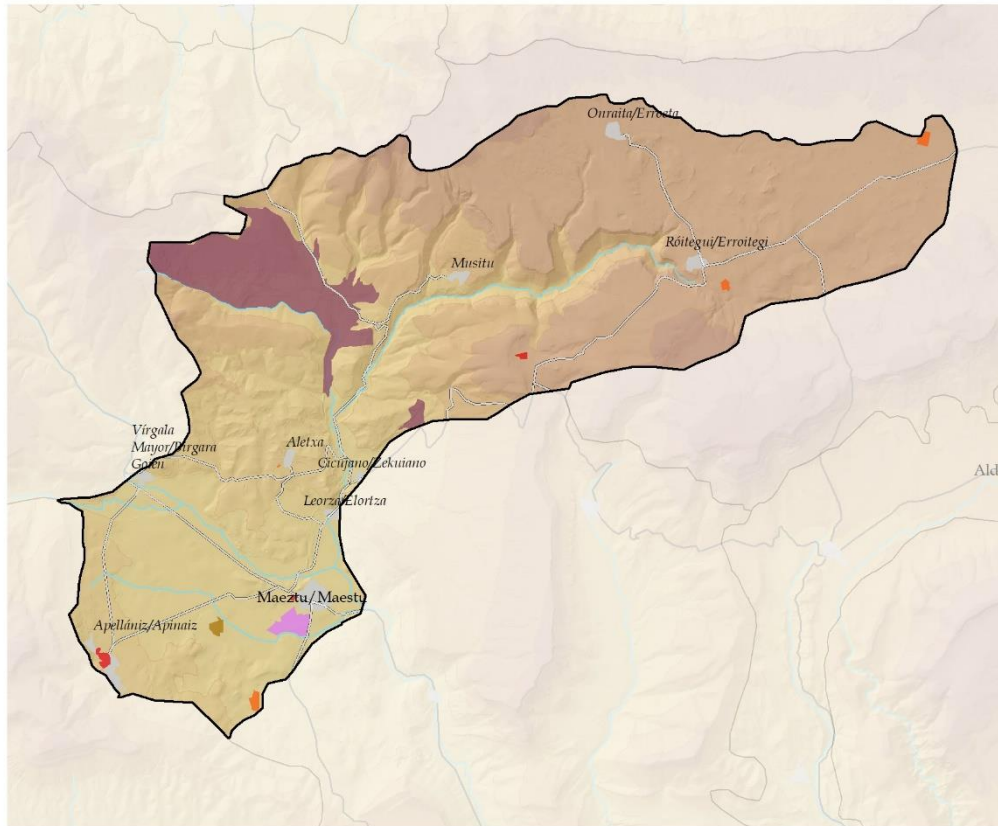
Baliabide nabarmenak paisaian

- E64, ERMITA CAPILLA DE LA GRANJA ITURRIETA
- E66, ERMITA DE LA VIRGEN DEL CAMPO O SANTA EUFEMIA
- E69, ERMITA DE SAN MARTÍN DE GUESAL
- E72, ERMITA DE SANTO TORIBIO
- E75, SAN AGUSTIN
- I6, FÁBRICA DE ASFALTOS DE LEORZA
- I7, TALLER ARANA ABREU

Kokalekuak

Ondare-baliabideak gunean

- 0 - 1 (5)
- 2 - 4 (6)



ERALDAKUNTZA HANDIAK ETA NABARMENAK

— Beste errepideak

EREMU HANDI DEGRADATUAK

Meatze-ustiategiak

INDUSTRIALA

Industrialdeak giza kokalekuetan

Nekazaritza eta abeltzaintzako instalazioak

Nekazaritza eta abeltzaintzako instalazio isolatua

Nekazaritza eta abeltzaintzako instalazioa giza kokalekuetan

BESTE BATZUK

Eremu degradatuak (aldi baterakoak)

EKOIZPEN-BALIO SEKTORIALAK

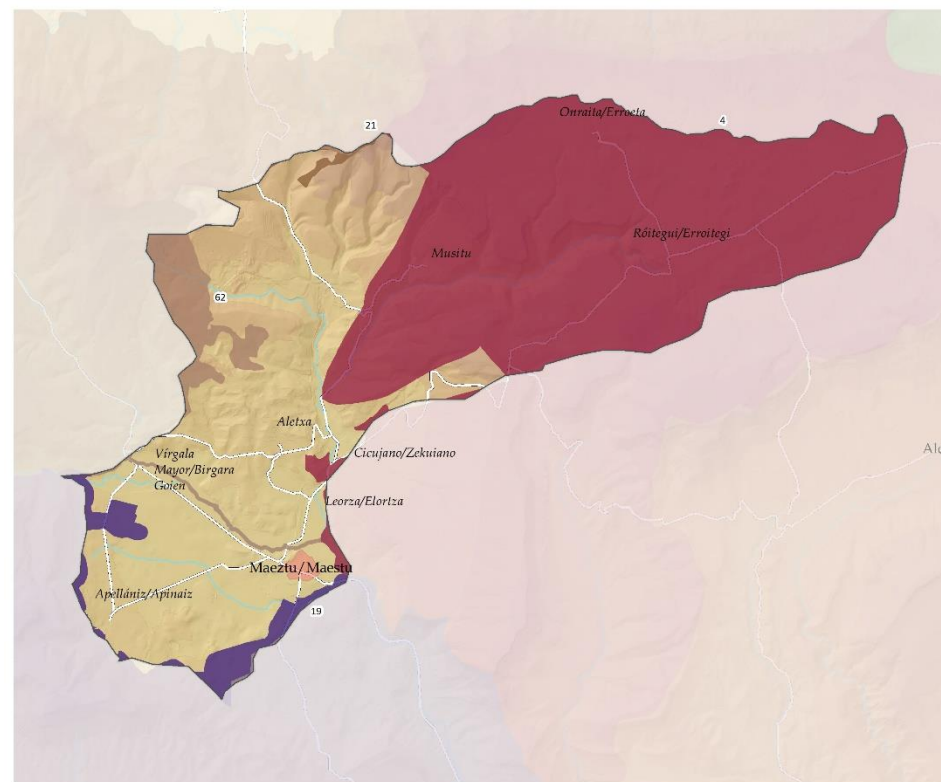
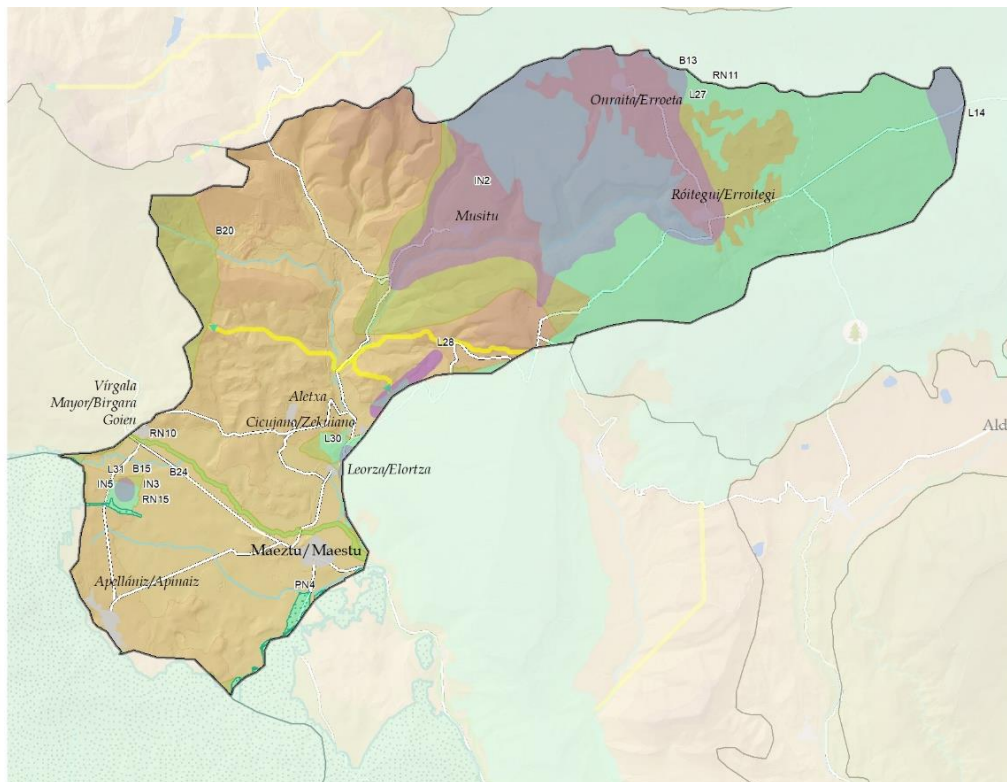
Balio estraterjiko altuko lur goldagarria

Baso-produktibitatea

Lurzoru industrialia (Udalplan)

Balio estraterjiko altuko baratzeak eta fruta-arbolak

Belazeak eta labore atlantikoak



BALIO NATURALAK ETA EKOLOGIKOAK

Natura-gune babestuenak

Parke naturala/Parque natural

PN4: Izki

Natura 2000 Sarea

RN10: Ega-Berron ibaia/Río Ega-Berron

RN11: Entzia

RN15: Izki

Interes geologikoko lekuak

L14, Control litológico sobre el relieve (Calizas y Dolomías)

L27, Plataforma estructural de Onraitia y Cañón de Musitu

L28, Arenas de Cicujano

L30, Escarpe de Leorza-Atauri-Sabando

L31, Laguna de Virgala Menor

LAG eta Azpiegitura berdea

Korrikalariak

Bioerreserbak

B13: Entzia

B15: Izki

B20: Montes de Vitoria

B24: Río Ega-Berrón

Interes naturalistikoak (LAG)

IN2: Entzia

IN3: Izki

IN5: Laguna de Olandina (Apellaniz)

Arabako Lurralde Historikoko Paisaia Berezien eta Apartekoaren Katalogoan

4: Montes de Iturrieta-Monte

19: Montes de Izki

21: Montes de Vitoria

62: Cabeceras de los ríos Ayuda, Aiago y Berrón

DINAMIKAK

Antzina-antzinatik ia erabat eraldatutako bailarak, bere larreen baldintza bereziei esker. Giza garapenaren hazkundera Gasteiz, Lizarra, Errioxa eta Gipuzkoa lotzen zituzten bideetan koka-tzearekin lotu behar da, eta lurralde historikoko eremu mugakideetatik igaro behar zen, Opa-kua eta Eguileor portuen bidez. Horren ondorioz, Maeztu demografikoki hazi zen XVI. eta XVIII. mendeen artean. Hori ez zen Arraia bailarako beste herrietan gertatu, eta Arraia hiribildu honen nagusitasuna markatu zuen, Arabako Mendialdeko gunerik ospetsuenetako bat izanik.

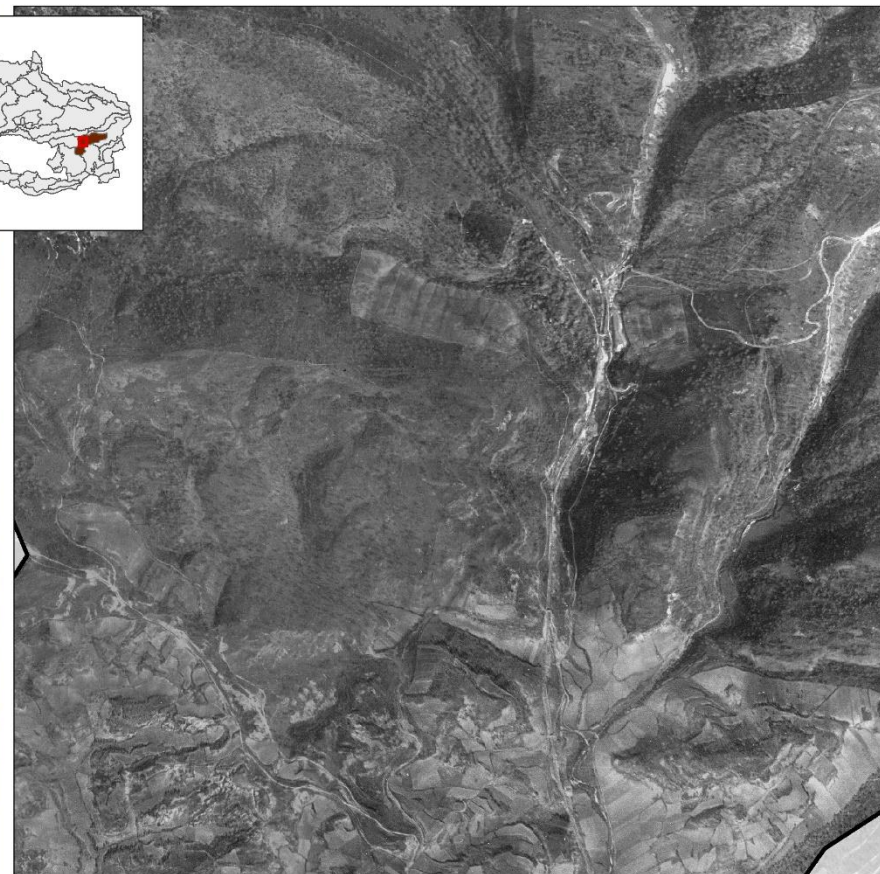
Unitateak Entziako Partzuergoaren zati bat hartzen du, izaera naturaleko mendilerro horri lotutako berezitasun historiko handiko erakundera; izan ere, mendebaldeko muga nekazaritza-eta hondakin-erabilerak ditu, eta, paisaiari dagokionez, Róitegui/Erroitegi eta Onraita/Erroeta inguruneke laboreekin lotuta daude.

DINAMIKAK (PRESIO NAGUSIAK)

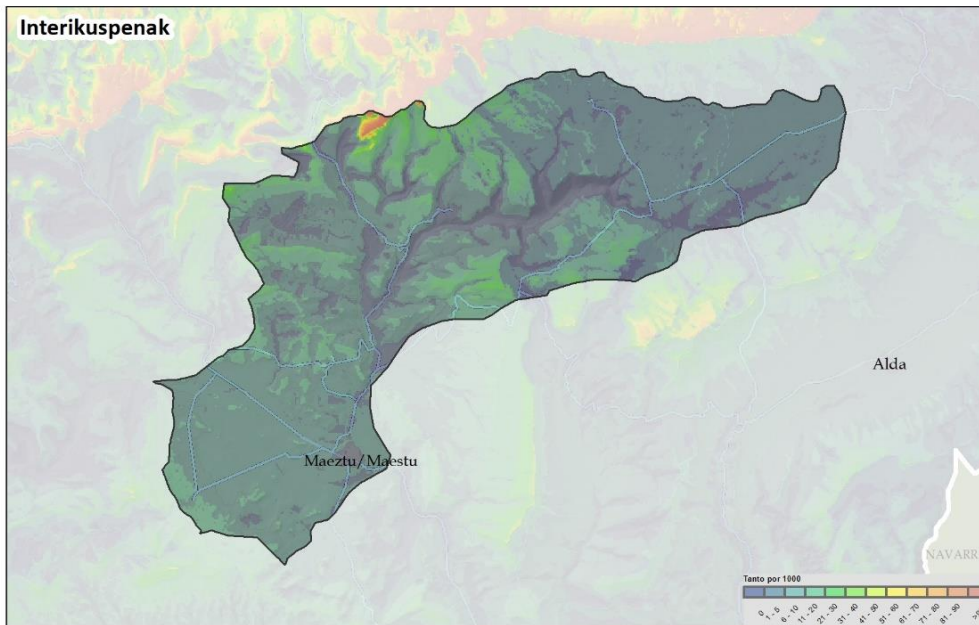
- Gune tradizionaletako eta herrixketako eraikin batzuk uztea eta hondatzea.
- Nekazaritza eta abeltzaintzako nabeak eta bigarren bizileku izateko bokazioa duten eraikinak ugaritzea landa-lurzoruan.
- Landa-eremuko guneen barnealdea aldatzea: etxebizitza berriak eraikitzea, tipologia tradizioaletik urrun, eta osagai disonanteak, finken hesiak eta abar sartzea.
- Nukleo tradizionalaren kanpoaldea aldatzea, plano laburraren ikuseremua sarbideetatik hurbiltzean, handitzeak, ezaugarri duten irregulartasuna errespetatu gabe, gaur egungo bizitegi-itxurarekin.



Gaurkotasuna

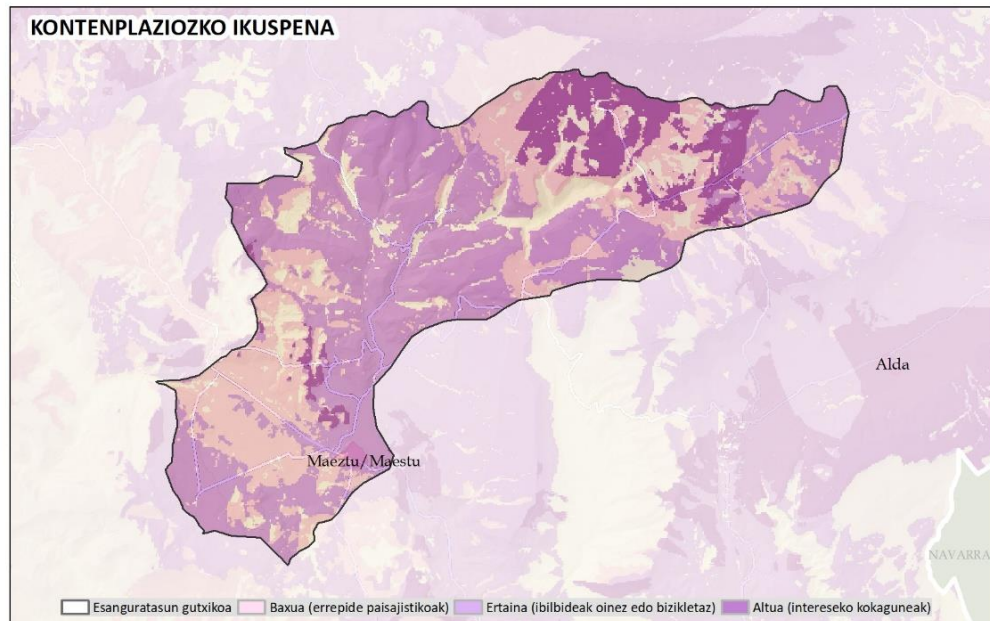
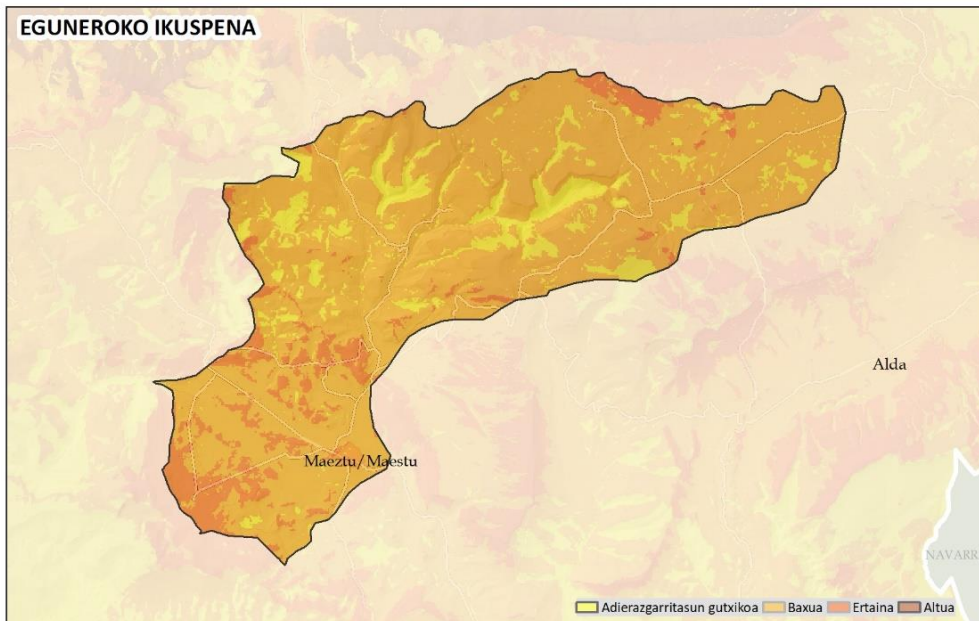


1945-46



Ikusmen Unitate handiago baten gune lau eta beheratuena da, inguruko mendilerroen hegalkak hartzen dituena. Unitate handi honen barneko ikusmen lotura oso handia da, eremuko gainontzeko lurraldeetatik ia erabat deskonektatua dagoen bitartean, hegoaldean dauden mendilerroetako gunerik garaienak izan ezik, Kodes eta Toloño mendilerroak barne, ikus daitezkeenak, 15 kilometro baino gehiagoko distantziara dagoen arren.

Irisgarritasunari dagokionez, eguneroko ikuspegiaren aldean txikia da, baina igo egiten da, batez ere plataforman, ikuspegi kontenplatiboen kasuan.



EBALUAZIOA:

KALITATEA: Kalitate-balio ertaina, osagai tradizionalak gordetzen dituen nekazaritza-matrizeak emana. Barruan, ezohiko gune naturalak daude, hala nola Musituko kanoia (Igoroin sakana), baina ez dute PUren ikuspegietan laguntzen. Aldiz, Laminoriako meategiaren ikusmen inpaktu larria jasaten dute.

HAUSKORTASUNA: Hauskortasun-balioa ertaina. Lortutako hauskortasuna ertaina da. PU barruko ikusgarritasuna nahiko altua da eta ikuspen irisgarritasun ertaina du.

ONDORIOAK**Ahuleziak**

- Biztanleria egonkorraren presentziari lotutako paisaia. Jendez huste-prozesu larria duen lurraldea da, eta gazteen ehuneko oso txikia da.
- Belaunaldien arteko erreleboa egiteko zailtasuna egungo enpresa-ehunaren eta, bereziki, abeltzaintza arriskuan jartzen duen dinamika ekonomikoan.
- Ereku osoko etxebizitza ez-nagusiaren baliorik handienak ditu.

Mehatxuak

- Dentsitate txikiko bizitegiak garatzea: urbanizazioak hedatzea eta hirigune tradizionalen eta herrixken profila aldatzea, etxeak uzteagatik eta tipologia berriak sartzeagatik. Gauzatzeke dauden etxebizitzaren parkea.
- Nekazaritza eta abeltzaintzako jarduera bertan behera uztea:
 - Belardiak sastrakatzeta. Baldintza klimatologikoen belardiek sastrakak azkar inbaditzea eragiten dute.
 - Belardien orde, baso zurgaien birpopulaketak egitea. Konifero exotikoak.
- Tamaina handiko eraikin salbuetsiak ugaritzea, nekazaritzako makinak gordetzeko eta nekazaritzako soberakinak biltegitratzeko erabiltzen direnak.
- Inpaktu larriak eragiten dituzten eremuetan kokatutako energia-ekoizpeneko sistemak.
- Izaera intentsiboko baso laborantzak.

Indarguneak

- Baliabide natural erabilgarriak (eguzki-energia, energia eolikoa edo biomasa), jasangarria eta paisaiaren aldetik integratuta.
- Tokiko biztanleek lotura handia dute beren lurraldearekin.
- Paisaia- eta natura-balio handia. Ingurumena babesteko figurak dituzten espazioak.
- Nekazaritza eta abeltzaintzako matrize mistoa, erabilera-egitura dibertsifikatuagoa ahalbidetzen duena.
- Kokalekuen ondare eta kultura balio handia.



PAISAIAREN KALITATE HELBURUAK. PLANGINTZA, KUDEAKETA ETA JARRAIPIEN PROPOSAMENA

Paisaia-unitate osorako proposamen integrala erakusten da. Geodatuak 1: 10.000 eta 1: 25.000 bitarteko eskalan garatu dira, eta horrek lurraldearen kudeaketan eta antolamenduan integratzea ahalbidetzen du. **4. dokumentuan (Helburuak, proposamenak eta adierazleak), planteatutako PKHak lortzeko ekintzak garatzen dira.** Azpimarratu behar da PKH espezifikoenak eta garrantzitsuenak erakusten direla, eta horiek lortzeko ekintzak lehentasunezkoak direla eta aurrera eramateko ahalera dutela.

Paisaia babesteko eta kudeatzeko behar dituzten ekintzak **kontserbaziorako eta balioesteko** formulatutako PKH erabakigarrienak honako hauek dira:

- Paisaia naturalaren kontserbazioa sustatzea, hori mantentzea beharrezkoa baita PU paisaiarako. Oro har, formazio berezien paisaia-babesa sustatzea proposatzen da, baita ibaiertzak eta ur-xaflak ere.
- Ingurunea babesteko eta kontserbatzeko eta **gune tradizionalak eta herrixkak** ikusteko tresnak aktibatzea eta garatzea.
- Biztanlegoa kokalekuetan mantentzera eta etxebizitza eskuratzera bideratutako neurri sozioekonomikoak sustatzea.
- Ondare-balio historiko edo sinbolikoa duten osagai guztien kultura-ondarea kontserbatzea eta balioestea, oro har.

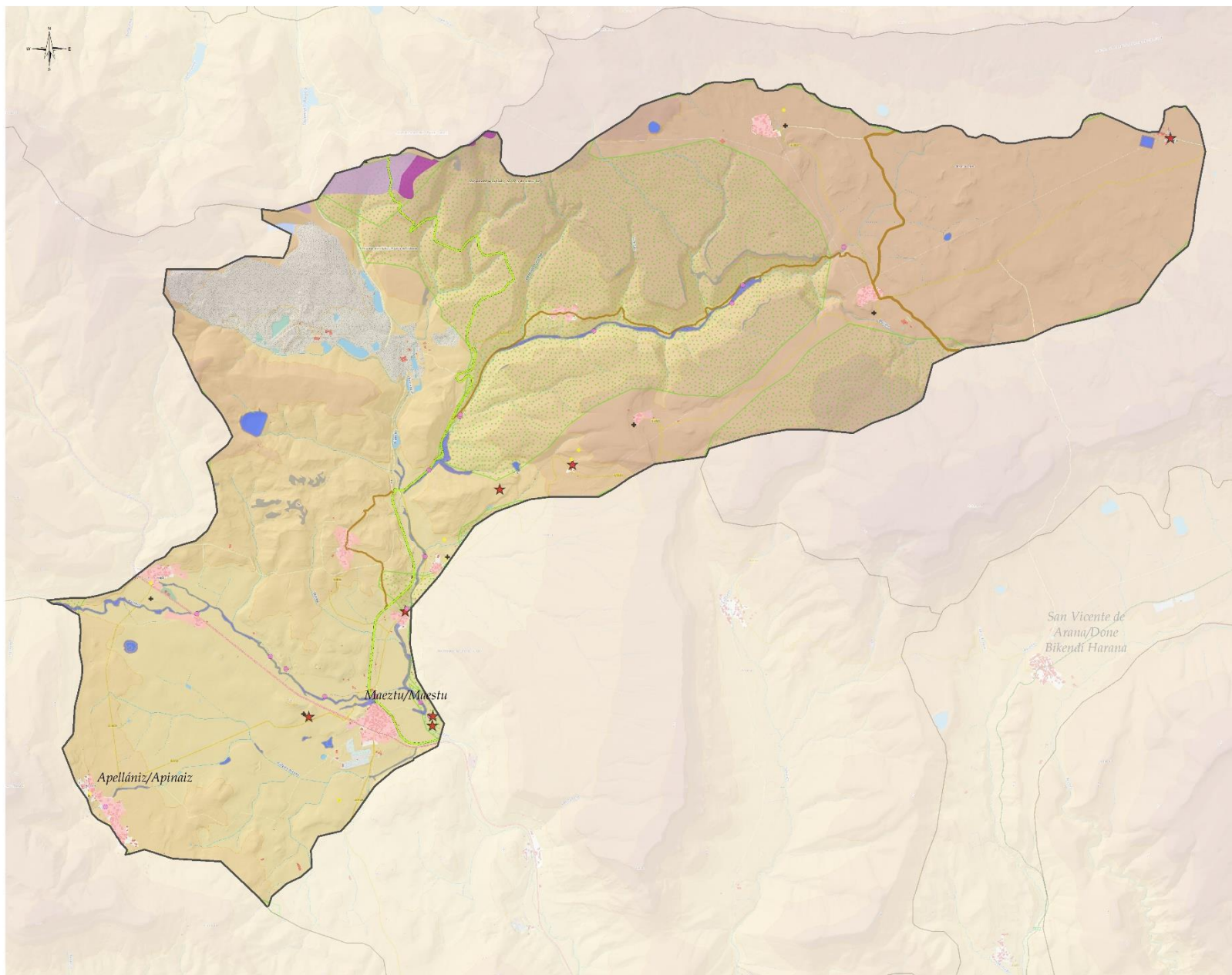
Ekologia eta paisaia kalitateko nekazaritza erabileraren kontserbazioa sustatzea, bai eta paisaia, ekologia eta funtzio erabilera ere.

- Lurzoru urbanizaezineko eraikinen ugaritzea zorrotzago arautzea: haien bolumetria, azalera, koloreak eta materialak arautzea, nekazaritzako eta abeltzaintzako lanak egiteko beharrezkoak direnean, lizentziak eta baimenak ematerakoan.
- Nekazaritza-paisaia kontserbatzeak berekin dakar haren kudeaketa, 4. dokumentuan deskribatutakoa, zeinak laburbiltzen baitu sistema tradizionalari eusten laguntzen duten eta erabilera aldatetak eragozten dituzten politikak abian jartzea. Lotutako ustiategi txikien lehen mailako jarduera sustatzea.

Paisaia hobetzeko eta/edo egokitzeko formulatutako PKH erabakigarrienak, paisaia kudeatzeko eta antolatzeko ekintzak eskatzen dituztenak, honako hauek dira (ikus erantsitako irudia):

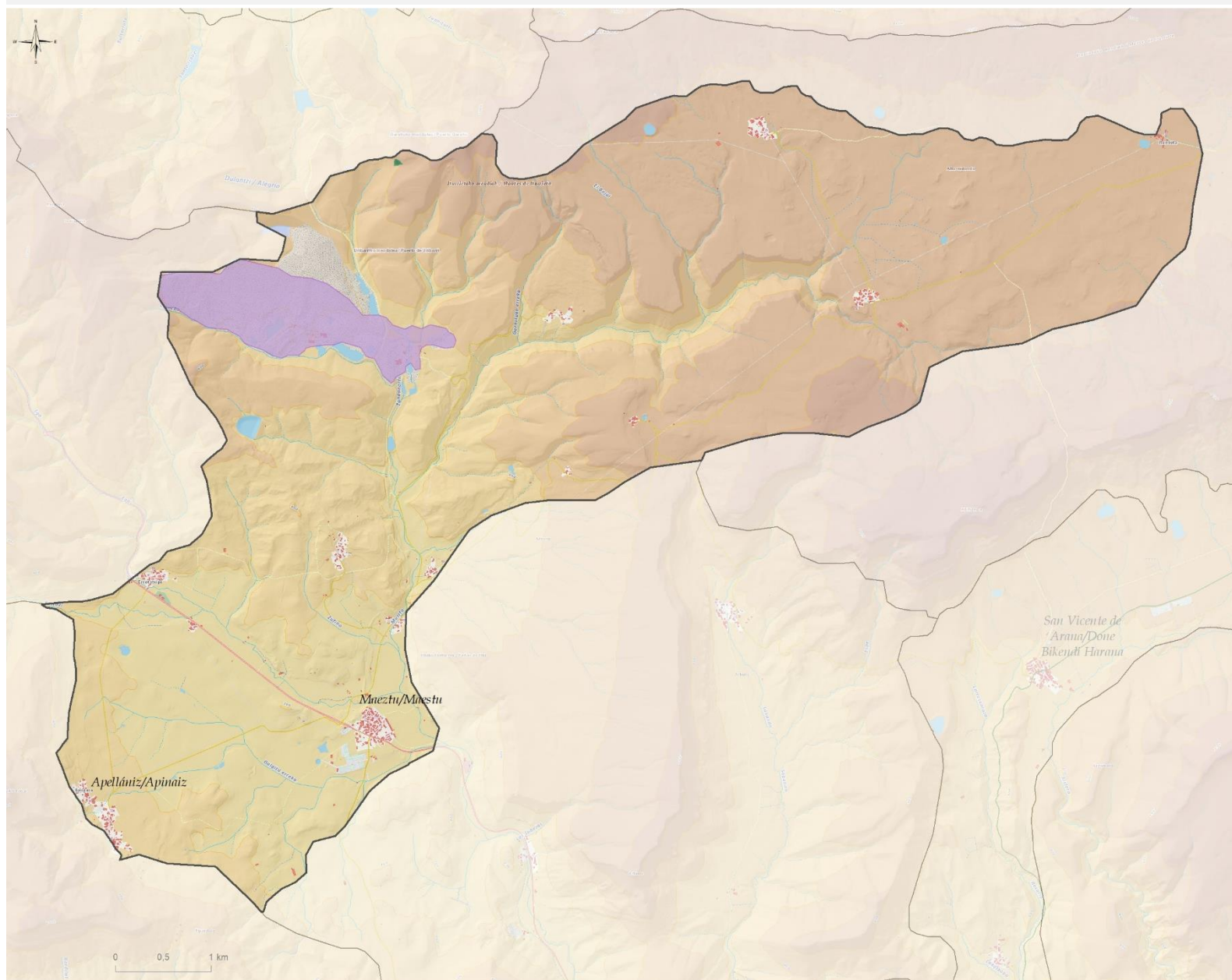
- Lamineriako harrobiaren antolamendua eta ikusmen hobekuntza . Paisaia integratzeko proiektua berrikustea, katalogo honen emaitzak integratzen direla bermatzeko.
- Euskal Herriko trenbidearen bide berdea bultzatzea ardatz egituratzaile gisa.

PAISAIAREN KALITATE HELBURUAK. PLANGINTZA, KUDEAKETA ETA JARRAIPIEN PROPOSAMENA



- PAISAIAREN KALITATEKO HELBURUAK I: KONTSERBAZIOA ETA BALIOA NABARMENTZEA**
Kultur baliabideak kontserbatu eta haien balioa nabarmentzea
- ★ Ondare nabarmena paisaian
 - Ondare zibila
 - Baliabide etnografikoak
 - ✦ Ondarea (sinbolikoa)
 - ▲ Historiko-identitarioa
 - Ibilbide Luzeak
 - PR-Tokikoak
 - Ibilbide berdea
 - Gune tradizionalen eta herrixken kontserbazioa
- Ibaien, ibaiertzen, hezeguneen eta ur-guneen babes, kontserbazioa eta hobekuntza**
- Izen espezifikorik gabe
- Ikus-hauskortasuna**
- Esposizio altuko kokaguneen babes
 - Eszena hondoko kokaguneen babes
- Paisaia naturalaren babes**
- Paisaia arrokatsua eta higagarria
- AEIP**
- PAISAIA NATURALAREN KONTSERBAZIOA (AZPIEGITURA BERDEA ETA ZERBITZU EKOSISTEMIKOAK)**
- IV2. IZKI ETA GASTEIZKO MENDIAK/MONTES DE VITORIA HEGOALDEKO ISURIALDEA
 - IV4. ITURRIETAKO MENDIAK, ENTZIA ETA MUELASEKO MENDILERROAK MAEZTU/MAESTU ETA CAMPEZO/KAMPEZU

PAISAIAREN KALITATE HELBURUAK. PLANGINTZA, KUDEAKETA ETA JARRAIKEN PROPOSAMENA



PAISAIAREN KALITATEKO HELBURUAK II: KUDEAKETA ETA ANTOLAMENDUA

Hobetu daitezkeen paisaia naturala

- Paisaia eta ekologia aldetiko hobekuntza
- sustatzea baso-landaketetan, ikusizko irisgarritasun altuko enklabeetan

Hobetu daitezkeen harrobi eta zabortegeien antolamendua

- Laminoria