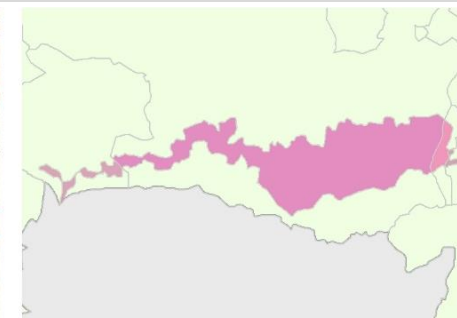
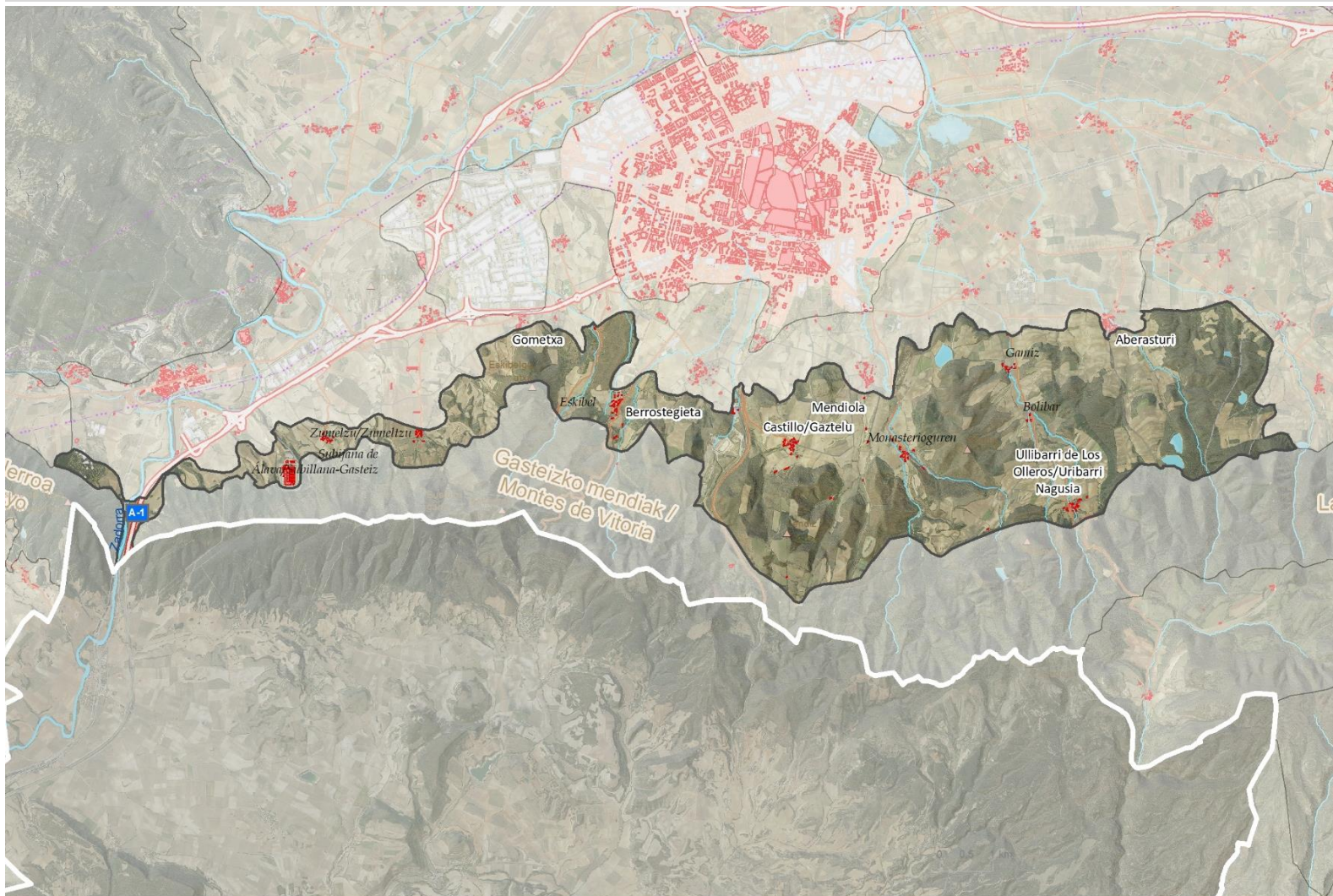


# GASTEIZKO MENDIAko MENDI-OINEKO IBARRAK

## KOKALEKUA



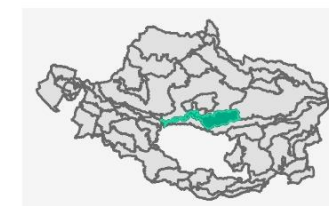
### Municipios/Udalerriak

- 91,1% Vitoria-Gasteiz
- 4,7% Iruña Oka / Iruña de Oca
- 3,5% Iruña-Gauna
- 0,7% Elburgo / Burgelu



Azalera(ha): 4764

Bataz beste	Altitud mini-moa	Altitud maxi-moa	Bataz beste altitua
10	468	850	636



## DEFINIZIOA ETA IZAERA

Gasteizko mendien magal malkartsuak Arabako Lautadarekin lotzen dituzten muino eta muinoen multzoa da. Erliebea leunki borobildua da, toki malkartsua, eta nekazaritza eta baso-paisaia sortzen du, eremu lauenetan laborantza-mosaiko bat, eta baso-landaretza mazela aldapa-suenetan eta lehen lerroko muinoetan, Gasteizko lautada eraldatuaren ondoren.

Hiritik hurbil egoteak hirigune tradizional eta herrixka batzuen itxura aldatu du. Herrigune horiek 'logela-lekuak' gisa funtzionatzen dute, eta tipologia tradizioaletik urrun dauden etxeen hazkunde periferikoak izan dituzte, bai eta hiriaren berezko jardueren finkapena ere, hala nola Gardelegiko zabortegia edo Arabako Espetxea.

## GASTEIZKO MENDIAko MENDI-OINEKO IBARRAK

### DEFINIZIOA ETA IZAERA

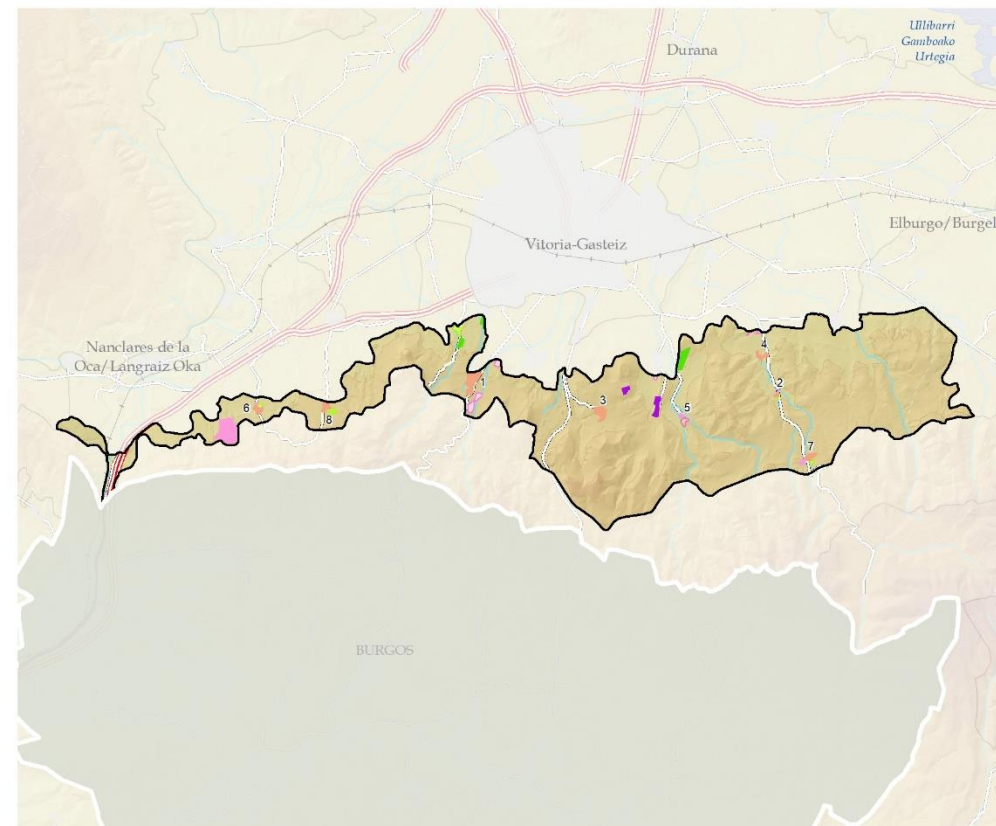
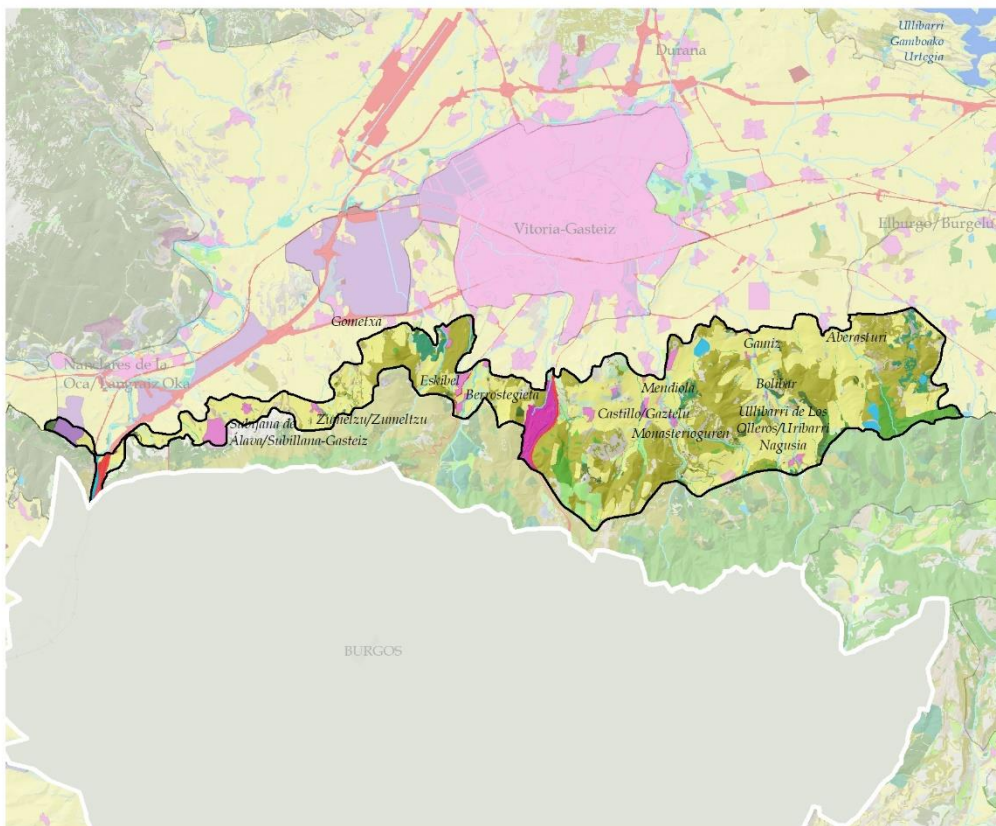
Labore bihurtu ez diren muino malkartsuenetako baso-magaletan erkametzak (*Quercus faginea*) dira nagusi, baina badira pago-orban batzuk (*Fagus sylvatica*) eta haritz kandudunak (*Quercus robur*), bereziki esanguratsuak ekialdeko ertzean, Gasteizko mendiekin kontaktuan dauden eremuetan. Espezie horien gertuko presentziak agerian uzten du Mediterraneoko munduaren eta Atlantikoaren arteko trantsizio-paisaia direla. Baso landaketak ez dira garrantzitsuak ( % 3), baina konifero exotikoen espezieekin egindako ekoizpen intentsiboko landaketak nagusitzen dira, pinudien birpopulaketen aldean (*Pinus sylvestris* eta *P. nigra*), horien jatorria XX. mendearen bigarren erdialdekoa baita.

Bailararen hondoak sail handietan landuta daude, lurzatieen kontzentrazioaren ondorioz, eta bilbadura eta hesiak galdu dituzte. Paisaia-inpaktu oso garrantzitsuak ditu, hala nola Gardelegiko zabortegia edo espetxea.



# GASTEIZKO MENDIAko MENDI-OINEKO IBARRAK

## DEFINIZIOA ETA IZAERA



### LANDAREDIA ETA LURZORUAREN ERABILERAK

#### BASO-PAISAIA

- HARIZTIAK, PAGADIAK ETA BESTE HOSTOGALKOR BATZUK
- ERKAMEZTIK ETA AMEZTIK
- ARTADIAK
- BASO MISTOA
- PINUDI MEDITERRANEOAK ETA SUBMEDITERRANEOAK
- BASO-LANDAKETA PRODUKTIBOAK
- SASTRAKADIA
- BELARDI MENDITARRAK, BELAZEAK, IHITOKIAK ETA ZOHIKAZTEGIAK
- ARREAK

#### PAISAIA LITOLOGIKOA ETA HIGATZAILEA

- LARRE ETA SASTRAKA PETRANOAK
- KARKABAK
- HARKAITZAK ETA MALKARRAK

#### URAREN PAISAIA

- UR-IBILGUAK
- BESTELAKO UR-GUNEAK
- UR-BAZTERREKO LANDAREDI
- HEZEGUNEETAKO LANDAREDIA

#### NEKAZARITZA ETA ABELTZAINZAKO PAISAIAK

- BELAZE ETA LABORE ATLANTIKOAK

#### ZUHAITZ MISTOAK ETA HESKAIK

- LUR GOLDAGARRIA
- BARATZEAK ETA FRUTA-ARBOLAK
- NEKAZARITZA ETA ABELTZAINZAKO KOKALEKU ISOLATUAK

#### ERALDAKETA HANDIKO PAISAIAK

- GIZA KOKALEKUAK
- KOKALEKU INDUSTRIALAK
- KOMUNIKAZIO-SAREA
- ZABORTEGIAK ETA OBRA-HONDAKINDEGIAK
- EREMU DEGRADATUAK (ALDI BATERAKOAK)

### GIZA KOKALEKUAK

- ZABALGUNEA ETA EKIPAMENDUA
- EZ-JARRAITUA
- GUNEA
- LANDA-GUNEAK ETA HERRIXKAK
- NEKAZARITZA ETA ABELTZAINZAKO
- PARKEAK, BERDEGUNEAK, KIROL-INSTALAZIOAK ETA HILERRIA
- INDUSTRIALA ETA KOMUNIKAZIO-SAREA

### -BIZTANLEGUNE-

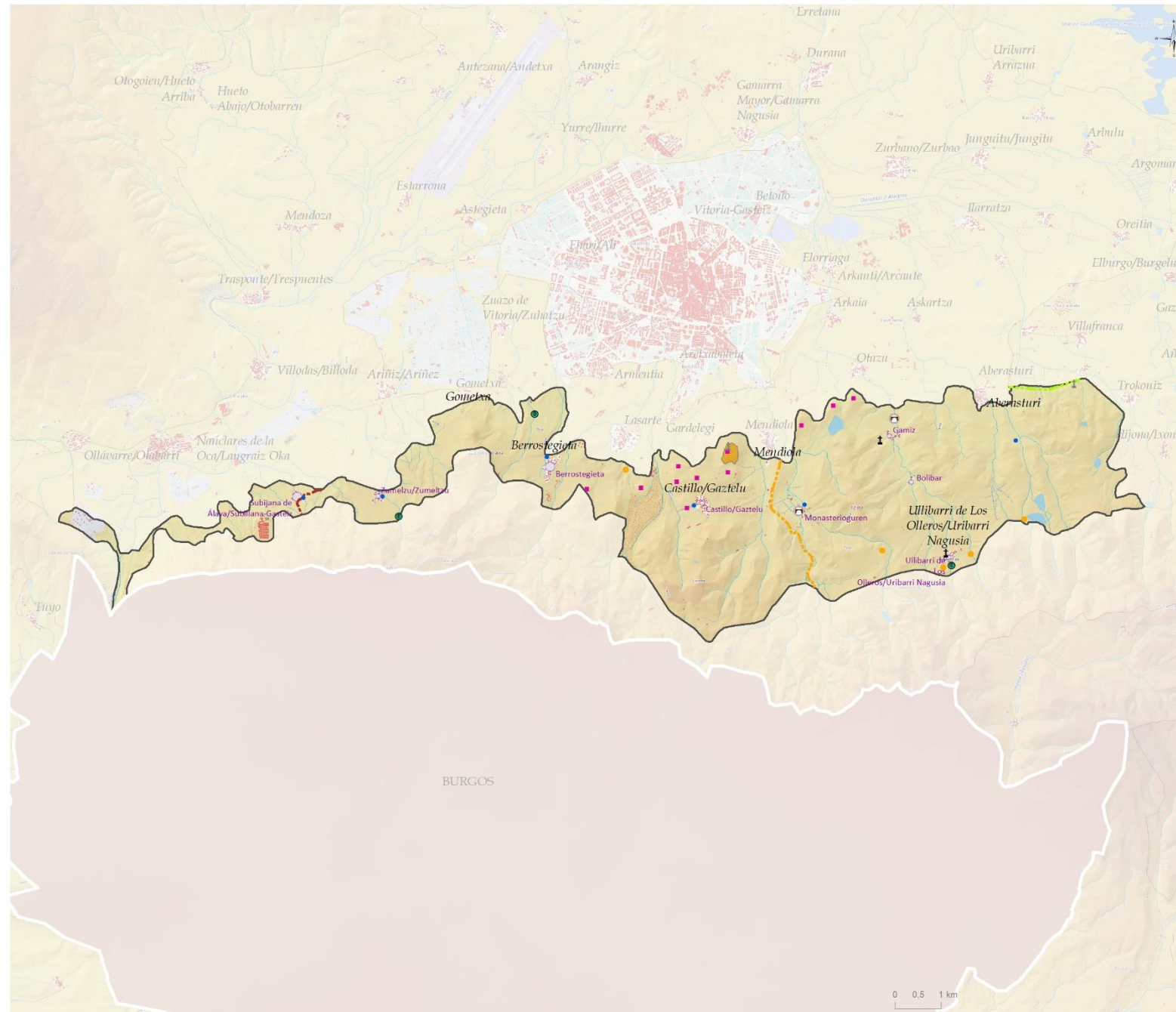
- 1: Berrostegeta
- 2: Bolibar
- 3: Castillo/Gaztelu
- 4: Gamiz
- 5: Monasterioguren
- 6: Subijana de Álava/Subillana-Gasteiz
- 7: Ullibarri de Los Olleros/Uribarri Nagusia
- 8: Zumelzu/Zumeltzu

1:170.000



# GASTEIZKO MENDIAko MENDI-OINEKO IBARRAK

## DEFINIZIOA ETA IZAERA



### BALIO KULTURALAK, HISTORIKOAK ETA IDENTITARIOAK

**Zibila**

- ▣ Zubia (2)
- Errotak, irin-errotak eta olio-errotak (4)

**Etnografikoak**

- Iturria-ikuztegia-Edaska (6)
- Teileriak, karobiak, elurtegiak, erlategiak... (5)

**Sinbolikoa**

- ↑ Hilerria (2)
- ↑ Gurutzeak, hilarriak... (2)

**Historiko identitarioa**

- Harrobi historikoa (11)

**Ibilbide historikoak**

- Done Jakue bidea
- Peña Betoñoko isuria
- Vasco-Navarro Trenaren

**Gune historiko-identitarioak**

- Poblado de Kutzemendi

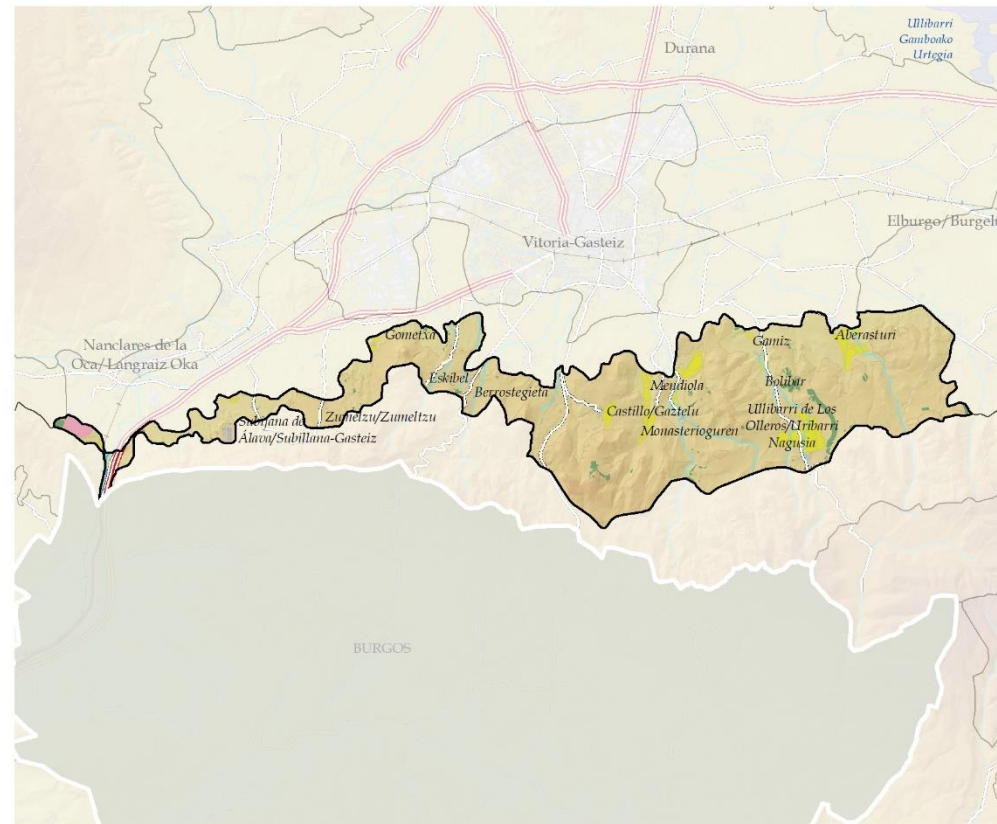
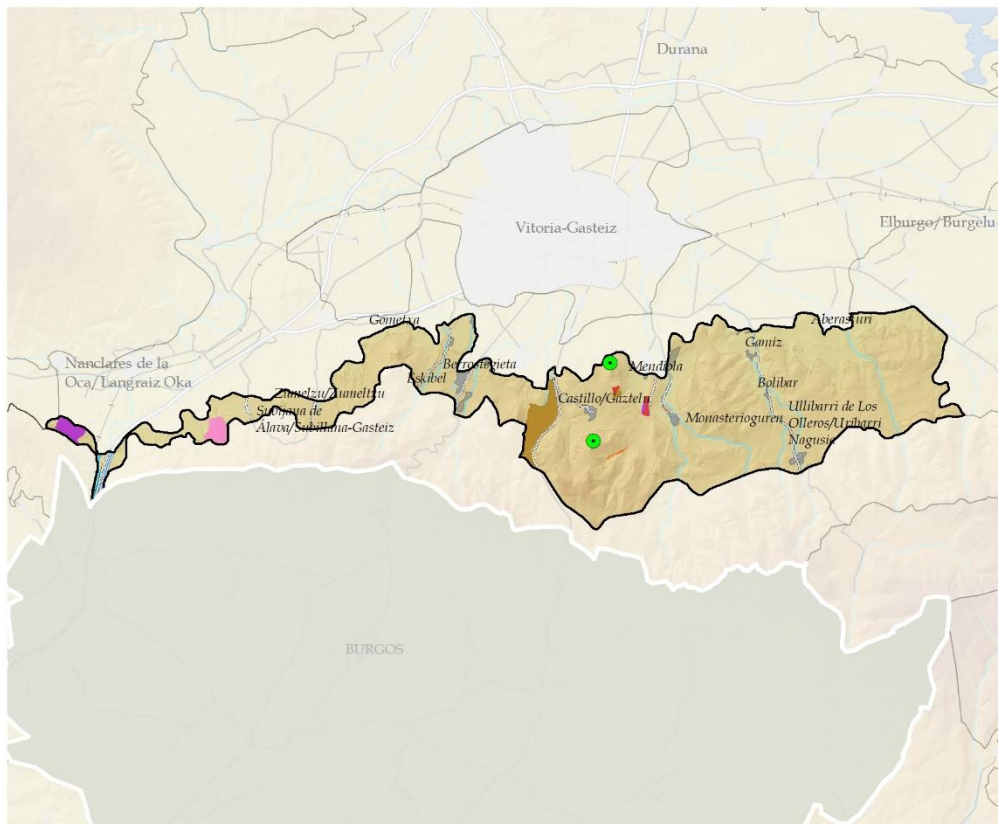
**Kokalekuak**

**Ondare-baliabideak gunean**

- 0 - 1 (6)
- 2 - 4 (2)

# GASTEIZKO MENDIAKO MENDI-OINEKO IBARRAK

## DEFINIZIOA ETA IZAERA



### ERALDAKUNTA HANDIAK ETA NABARMENAK

#### EREMU HANDI DEGRADATUAK

Zaborteziak eta obra-hondakindegia

#### INDUSTRIALA

Kokaleku industriak

#### Nekazaritza eta abeltzaintzako instalazioak

Nekazaritza eta abeltzaintzako instalazio isolatua

Nekazaritza eta abeltzaintzako instalazioa giza kokalekuetan

#### BESTE BATZUK

Merkataritza-azalerak

Eremu degradatuak (aldi baterakoak)

● Telekomunikazio-antena (2)

— Autobideak

— Errepide nagusiak

— Beste errepideak

— Trenbidea

### EKOIZPEN-BALIO SEKTORIALAK

■ Balio estraterjiko altuko lur goldagarria

■ Balio estraterjiko altuko baratzeak eta fruta-arbolak

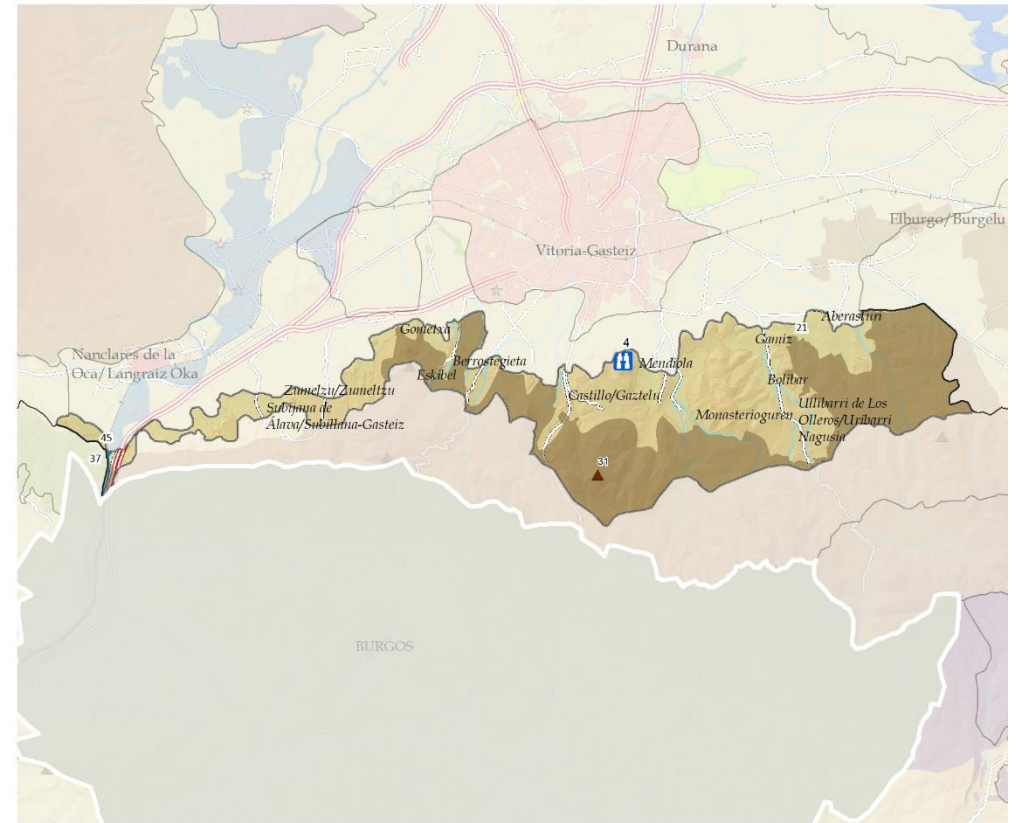
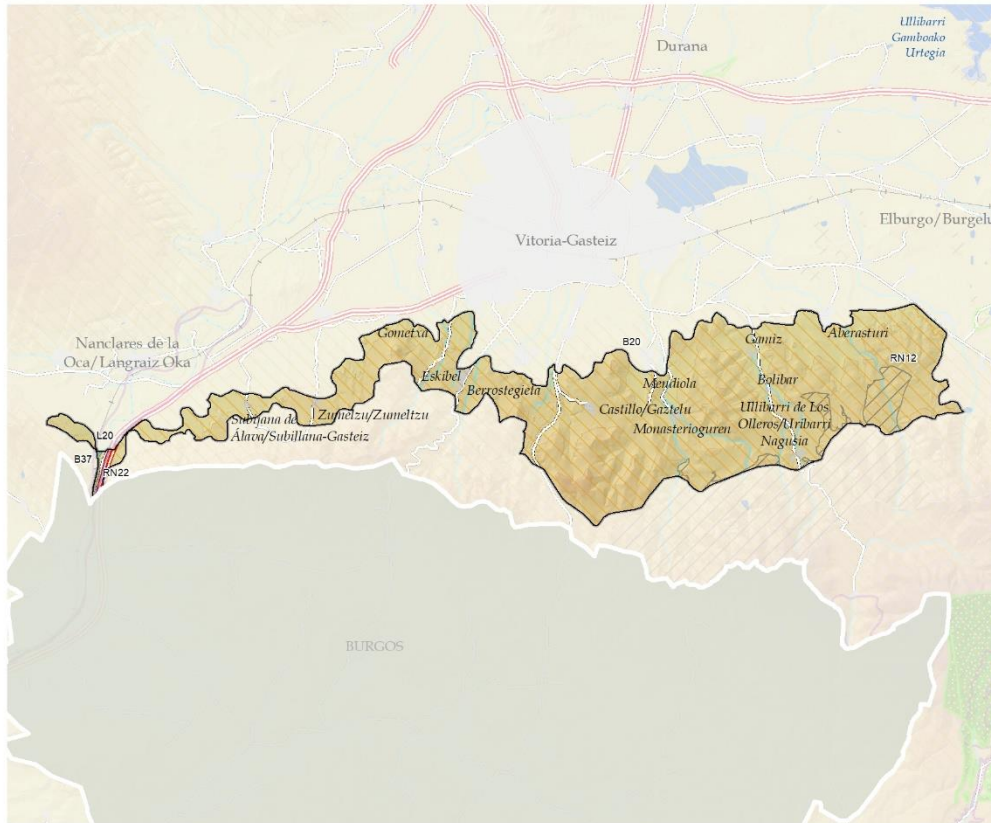
■ Belazeak eta labore atlantikoak

■ Baso-produktibitatea

■ Lurzoru industriala (Udalplan)

# GASTEIZKO MENDIAko MENDI-OINEKO IBARRAK

## DEFINIZIOA ETA IZAERA



### BALIO NATURALAK ETA EKOLOGIKOAK

#### Natura 2000 Sarea

- RN12: Gasteizko mendi garaiak/Montes altos de Vitoria
- RN22: Zadorra ibaia/Rio Zadorra

#### Interes geologikoko lekuak

- L20, Meandros del río Zadorra

### LAG eta Azpiegitura berdea

#### Bioerreserbak

- B20: Montes de Vitoria
- B37: Sierra de Tuyo

### Arabako Lurralde Historikoko Paisaia Berezien eta Apartekoan Katalogoan

- 21: Montes de Vitoria
- 37: Sierra de Tuyo
- 45: Zadorra curso medio

### Paisaia-baliabide inbentariatuak Behatokiarena

- 4: MIRADOR DE OLARIZU
- Gailurrak
- 31: LENDIZ

**DINAMIKAK**

Unitatearen ia bi heren laboreak dira. Baso-paisaiak ez du eraldaketa handirik izan, eta landaretza potentzialaren ezaugarri diren espezie klasikoak dira nagusi. Nahiz eta joan den mendearren erdialdean argazki historikoek adierazten duten mendiek baso-hiltze prozesu garrantzitsuak jasan zituztela, bereziki erkameztiaren esparruan. Gaur egun, baso horiek sastrakak eta larreak berreskuratu dituzte. Pinudi bidezko baso-berritzeak garai horretakoak dira, eta landaketa emankorrak, espezie exotiko gehienak, berriagoak dira. Oraindik ere, oso gutxi ateratzen dira zortez zurezko loteak ohiko guneeetako eta herrixketako bizilagunentzat.

Lursailen kontzentrazioak labore tradizionalen egitura aldatu zuen heskai biziak eta harrizko hormak eta hormatxoak galduz, laboreak mugatzen zituztenak.

Azken hamarkadetan, kanon tradizioetatik urrun dauden dentsitate txikiko handitzeetan hirigune jakin batzuk handitu izanak eragin ditu, funtsean, aldaketak. Gardelegiko zabortelegiak paisaia-inpaktua sortzen du, baina larritasun oso handia duen espetxeak baino txikiagoa.

**DINAMIKAK (PRESIO NAGUSIAK)**

- Hiri ereduan eragiten duten faktore exogenoak, sozialak eta ekonomikoak, Gasteiz inguruan dagoelako.
- Tipologia tradizionalak errespetatzen ez dituzten eraikinak ugaritzea.
- Aldaketak gunee tradizionalen eta herrixken profilean, tipologia tradizionalak.
- Konifero exotikoekin egindako baso-landaketa produktiboak handitzea.
- Basoaren azalera handitzea, naturalizatuta edo basoberrituta.
- Baso-suteak, klima-aldaketaren ondorioz sortutako sute berrien ondorioz.

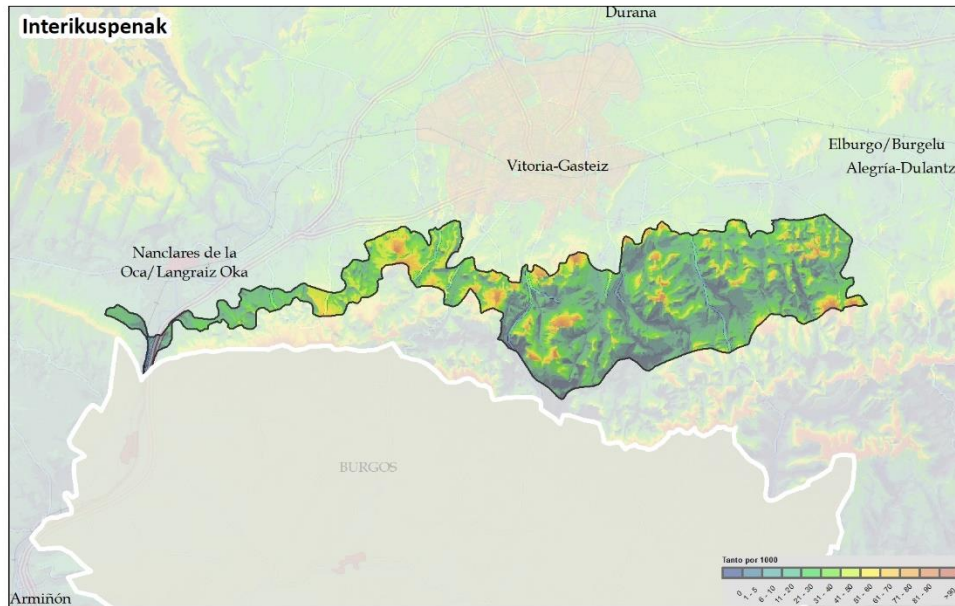


Gaurkotasuna

1945-46

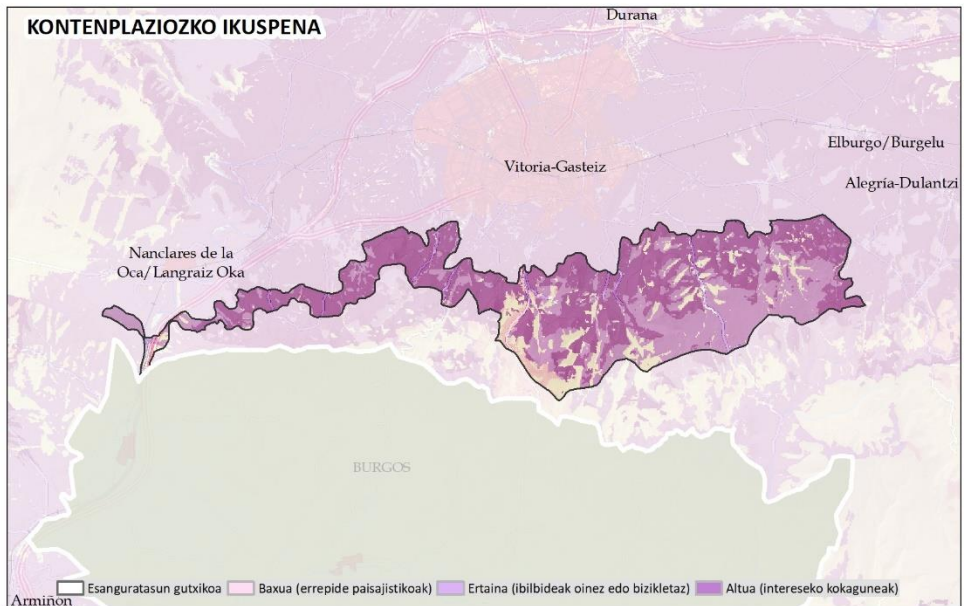
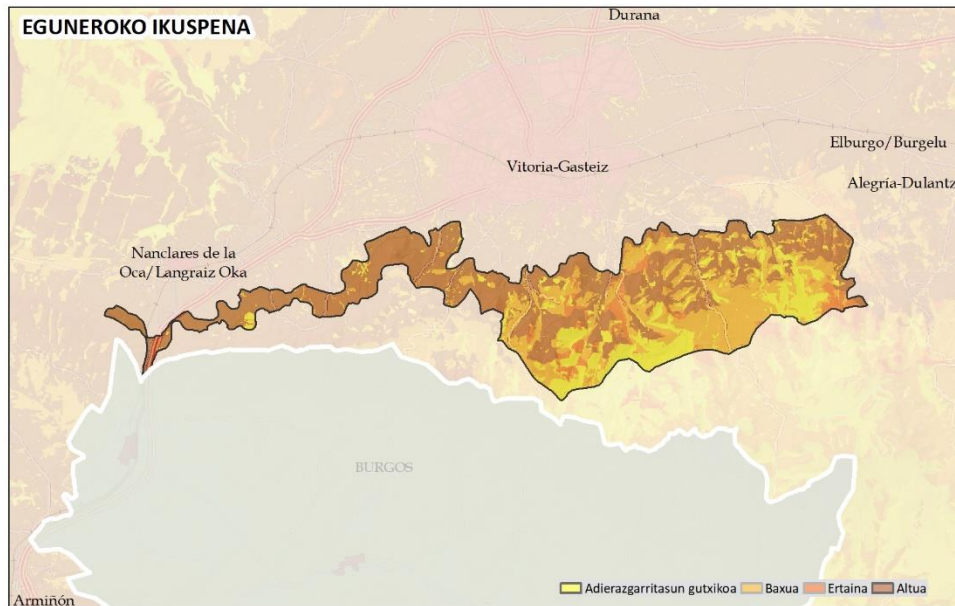
GASTEIZKO MENDIAko MENDI-OINEKO IBARRAK

EBALUAZIOA: IKUSGARRITASUNA



Lautadaren mendebaldeko erdialdeko ikusmen unitate handiaren zati da, Gasteiz barne hartzen duena (Gasteizko PU 1 Lautada), eta Gasteizko mendien hegoaldetik eta Badaiaiko erliebeetara mendebaldetik hedatzen dena.

Lautadarekin muga egiten duen eremuak, bereziki mendebaldeko erdiak, eta muinoen banalerroek, ikusgarritasun handia dute, bai egunero, bai begiespenez. Aldiz, ikusgarritasun txikiko kokaguneak ditu ibar-hondo txikietan eta muinoen arteko ibarretan, eta Gasteizko mendietatik bereizten duen sakonune txikian.





## GASTEIZKO MENDIAko MENDI-OINEKO IBARRAK

## EBALUAZIOA

**KALITATEA:** Paisaiaren kalitate ertaina. Balio ertain eta altuko elementuak ditu, nekazaritzako eta basogintzako mosaiko tradizional bati dagozkionak. Intentsitate handiko ikusmen inpaktuak ditu, baina ez dira PUren izaera aldatzera iristen.

**HAUSKORTASUNA:** Paisaiaren hauskortasun altua, oso behatzaile kopuru handiaren ikusmen-fokua delako, bai eguneroko ikuspegietan, bai paisaiara jarrera kontenplatiboarekin hurbiltzen direnetan. Hala ere, ikusmen-esposio txikiko enklabeak ditu, erliebe mugituko eremuetan, ibarretan eta haran-hondoetan eta Gasteizko mendiekiko mugan.

## ONDORIOAK

## Ahuleziak

- Lehen sektoreko dinamika sozioekonomikoei lotutako paisaia.
- Paisaia, zati handiengan, ikusmen irisgarritasun handikoa. Ikusmen espazioa eta afektibitatea, pertsona askoren egunerokotasunaren parte dena.

## Mehatxuak

- Nekazaritza eta abeltzaintzako jarduera bertan behera uztea:
  - Belardiak edo larreak sastrakatzeta. Baldintza klimatologikoei belardietan sastrakak azkar inbaditzea eragiten dute.
  - Laboreen ordez, baso-landaketa intentsiboak egitea.
- Gune tradizionalen eta herrixken itxura aldatzea:
  - Nukleoak handitzea, ezaugarri duten morfologia errespetatu gabe, eta hiri-itxura duen beste batekin ordezkatzeta. Bilbe erregularra handitzeak eta lurzoru-azalerak asko okupatzeak berekin dakar bai bereizgarria den silueta bai edukieraren irudi orokorra haustea.
  - Hirigintzako garapen berriak edo zuzkidura-instalazio edo -eraikinen kokapena, Gasteiztik gertu daudelako.
- Klima-aldaketa: ereduak klima mediterraneoaren aurrerapen azkarra proiektatzen dute submediterraneoaren gainean, eta, lehenik eta behin, bien arteko ukipen-eremuei eragingo die, unitate honen kasuan bezala, bai eta pisu bioklimatikoaren igoerari ere. Ereku horietan aukera dago basoak beren aldeko baldintzetatik oso urrun geratzeko, eta horrek, besteak beste, honako arrisku hauek ekar ditzake: basoen gainbehera, izurrite eta gaixotasunen areagotzea, biodibertsitatea gutxitzea eta espezie exotiko inbaditzaileak ugartzea, eta suteen maiztasuna eta garrantzia handitzea. Arabako testuinguruan, Mediterraneo azpiko pagadiak bereziki kalteberak dira.

**Sendotasunak:** Paisaia- eta natura-balio handia. Ingurumen-legeriaren arabera babestua, parke natural izendatzeko izapidean.

## Aukerak

- Paisaiaren babesa integratzea antolamendu-tresnetan.
- Paisaia tradizionala kontserbatzeko behar diren jardueri ekiteko beharrekiko sentsibiltate soziala handitzea.

PAISAIAREN KALITATE HELBURUAK.  
PLANGINTZA, KUDEAKETA ETA JARRAIEN PROPOSAMENA

Paisaia-unitate osorako proposamen integrala erakusten da. Dagozkion geodatuak 1: 10.000 eta 1: 25.000 bitarteko eskalan garatu dira, eta horrek lurraldearen kudeaketa eta antolamenduan integratzea ahalbidetzen du. **4. dokumentuan (Helburuak, proposamenak eta adierazleak), planteatutako PKHak lortzeko ekintzak jasotzen dira.** Azpimarratu behar da PKH espezifikoak eta garrantzitsuenak erakusten direla PUrentzat, eta horiek lortzeko ekintzak lehentasunezkoak direla eta gauzatzeko hain potentzialak direla.

**Paisaia kontserbatzeko eta balioesteko** formulatutako PKH erabakigarrienak, paisaia babesteko eta kudeatzeko ekintzak berriro, honako hauek dira:

- Paisaia naturalaren kontserbazioa sustatzea, hori mantentzea beharrezkoa baita PU paisaiarako. Oro har, formazio berezien paisaia-babesa sustatzea proposatzen da, baita ibaiertzak eta ur-xaflak ere.
- Ikusmen-hauskortasun handiko kokaguneak kontserbatzea.
- Ingurunea babesteko eta kontserbatzeko tresnak aktibatzea eta garatzea, bai eta gune tradizionalen eta herrixken ikusmen pertzepzioa ere.
- Ondare-balio historiko edo sinbolikoa duten osagai guztien kultura-ondarea kontserbatzea eta balioestea, oro har.
- Edozein jarduera, garapen edo zuzkidura-erakin unitatean kokatzea paisaian integratzea bermeztara mugatzea.

Kalitate ekologikoko eta paisaia-kalitateko nekazaritza-erabileraren kontserbazioa sustatzea, bai eta haren paisai hobekuntza, ekologikoa eta funtzionala ere.

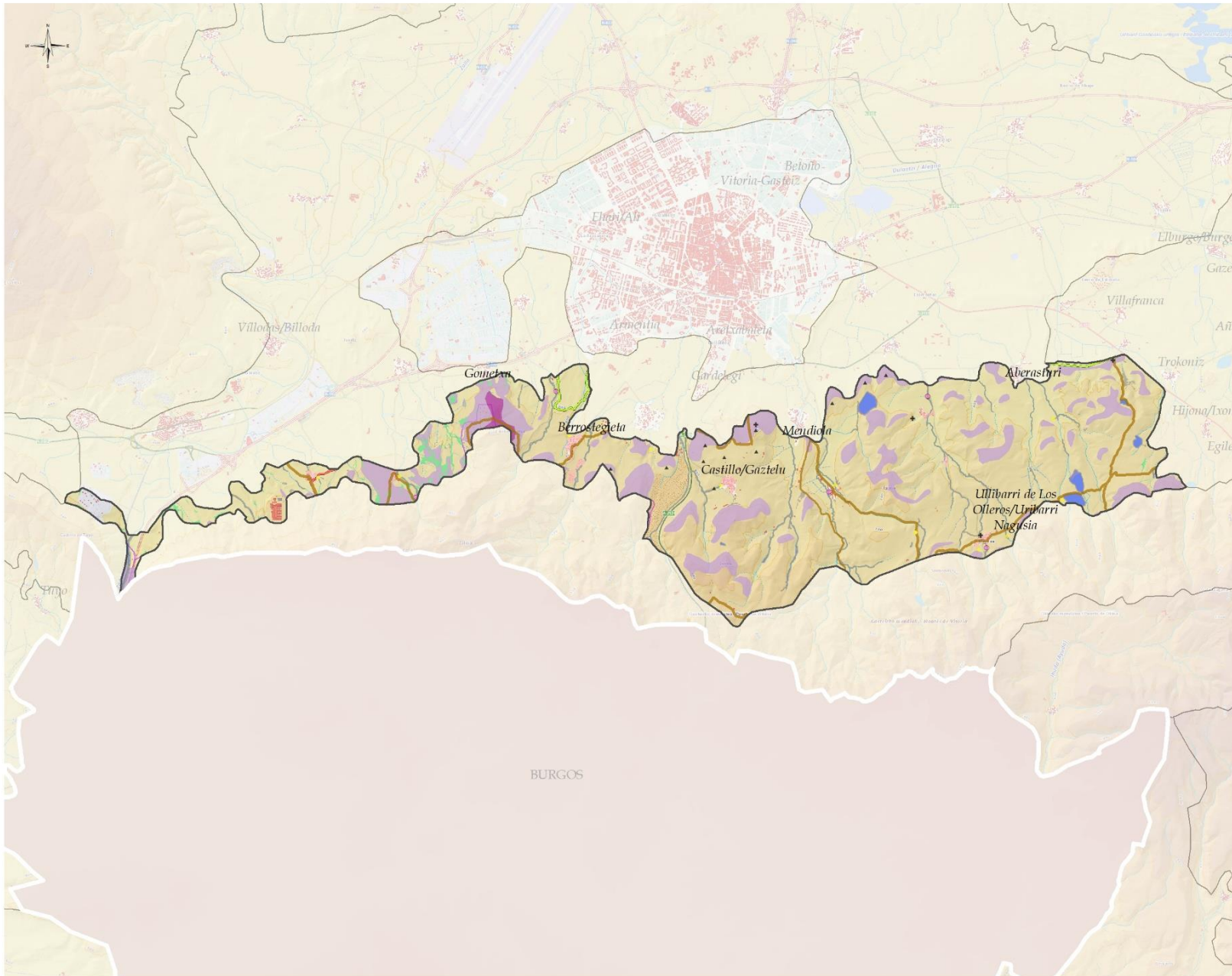
- Lurzoru urbanizazineko eraikinen ugartzea zorrotzago arautzea: haien bolumetria, azalera, koloreak eta materialak arautzea, nekazaritzako eta abeltzaintzako lanak egiteko beharrezkoak direnean, lizentziak eta baimenak ematerakoan.
- Nekazaritza-paisaia kontserbatzeak berekin dakar haren kudeaketa, 4. dokumentuan deskribatutakoa, zeinak laburbiltzen baitu sistema tradizionalari eusten laguntzen duten eta erabileraldaketak eragozten dituzten politikak abian jartzea. Lotutako ustiategi txikien lehen mailako jarduera sustatzea.

Paisaia hobetzeko eta/edo egokitzeko formulatutako PKH erabakigarrienak, paisaia kudeatzeko eta antolatzeako ekintzak eskatzen dituztenak, honako hauek dira (ikus erantsitako irudia):

- Gardelegi zabortegia paisaian integratzen dela bermatzea, bai eta telekomunikazioen antena ere.

GASTEIZKO MENDIAko MENDI-OINEKO IBARRAK

PAISAIAREN KALITATE HELBURUAK. PLANGINTZA, KUDEAKETA ETA JARRAIKEN PROPOSAMENA



**PAISAIAREN KALITATEKO HELBURUAK I: KONTSERBAZIOA ETA BALIOA NABARMENTZEA**

Kultur baliabideak kontserbatu eta haien balioa nabarmentzea

- Ondare zibila
- Baliabide etnografikoak
- ✦ Ondarea (sinbolikoa)
- ▲ Historiko-identitarioa
- Gran Recorrido/Ibilbide Luzeak
- PR-Local/PR-Tokikoak
- Ruta verde/Ibilbide berdea
- Rutas de Peregrinacion/Erromes Bideak
- Gune tradizionalen eta herrixken kontserbazioa

Ibaien, ibaiertzen, hezeguneen eta ur-guneen babesa, kontserbazioa eta hobekuntza

- Arroyos de los Montes de Vitoria
- Bestelakoak

Paisaiako zuhaitz-masa bereziena babesa

- Bestelakoak

Ikus-hauskortasuna

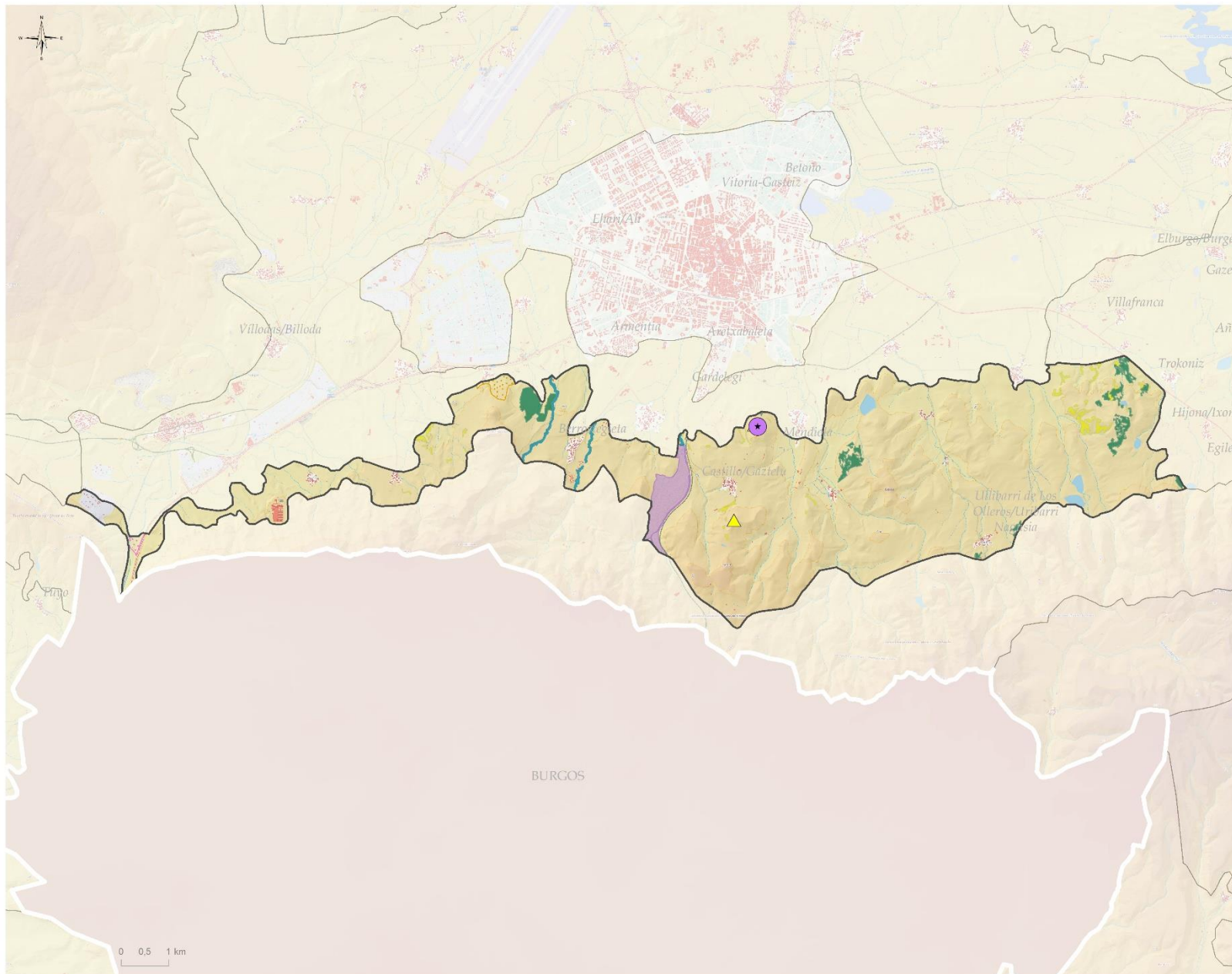
- Esposizio altuko kokaguneen babesa
- Eszena hondoko kokaguneen babesa


Paisaia naturalaren babesa


- Paisaia arrokatsua eta higagarria


## GASTEIZKO MENDIAko MENDI-OINEKO IBARRAK

## PAISAIAREN KALITATE HELBURUAK. PLANGINTZA, KUDEAKETA ETA JARRAIKEN PROPOSAMENA


**PAISAIAREN KALITATEKO HELBURUAK II:  
KUDEAKETA ETA ANTOLAMENDUA**
**Ibai-paisaiaren hobekuntza**
 Gasteizko Mendietako errekek

**Hobetu daitekeen paisaia naturala**
 Ikus-irizgarritasun handiko kokaguneetako bazkalekuen eta sastrakaren paisaia eta ekologiaren hobekuntza sustatzea

 Paisaia eta ekologia aldetiko hobekuntza sustatzea baso-landaketetan, ikusizko irizgarritasun altuko enklabeetan

**Behatokiaren egokitzapena**
 Olarizuko begiratokia

**Azpiegitura handiak txertatzea**
 Telekomunikazio-antena

**Hobetu daitezkeen harrobi eta zabortegiaren antolamendua**

*Orrialde zuria, bi aldeetatik inprimatu ahal izateko*