

LACOMONTEKO KORRIDOREA

KOKALEKUA



Municipios/Udalerrriak

- 44,9% Valdegovía / Gaubea
- 41,9% Erriberagoitia / Ribera Alta
- 12,7% Iruña Oka / Iruña de Oca
- 0,4% Añana



Azalera (ha): 2743

Batazbesteko malda	Altitude minimoa	Altitude maximoa	Batazbesteko altitudea
8	509	797	619



DEFINIZIOA ETA IZAERA

Arkamu eta Badaia mendilerroak mendebalderanzko norabidean Eremu Funtzionala zeharkatzen duen mendilerrotik bereizten dituen sakonunea, sinklinala, eremu horretan Tuyoko Mendilerroa, Pobes Mendiak eta Raso Mendiguneak osatzen dutena. Ekialdeko muturrean, Baia ibaiak modelatutako sakonunearekin lotzen du, eta, bere ipar-mendebaldeko sektorean, Tuncillo ibaiarenarekin.

Bailara luze eta estua auzolandegi bihurtuta dago, lehorrekoak eta patatak batez ere, eta herriak muino txikietan edo muga egiten duten mendilerroen hegalen hasieran finkatu dira.

LACOZMONTEKO KORRIDOREA

DEFINIZIOA ETA IZAERA

Arkamu mendilerroaren hegoaldeko isurialdean dagoen bailara berezi honek, Omecillo ibaiaren (Gaubea) eta Baia ibaiaren (Erriberagoitia) bailaren arteko pasabide naturalean kokatuta, bere izena, 1927an desegindako antzinako udalerrri (Lacozmonte) batetik hartzen du, bertako herri gehienak hartzen zituena. Handik, Burgosko Errege Bidetik itsasora zihoan Urduñatik barrena.

Artifizialtasun 'gogorrik' ez izatea du ezaugarri, Baia korridoreak iparraldetik hegoaldera zeharka zeharkatzen duenean izan ezik.

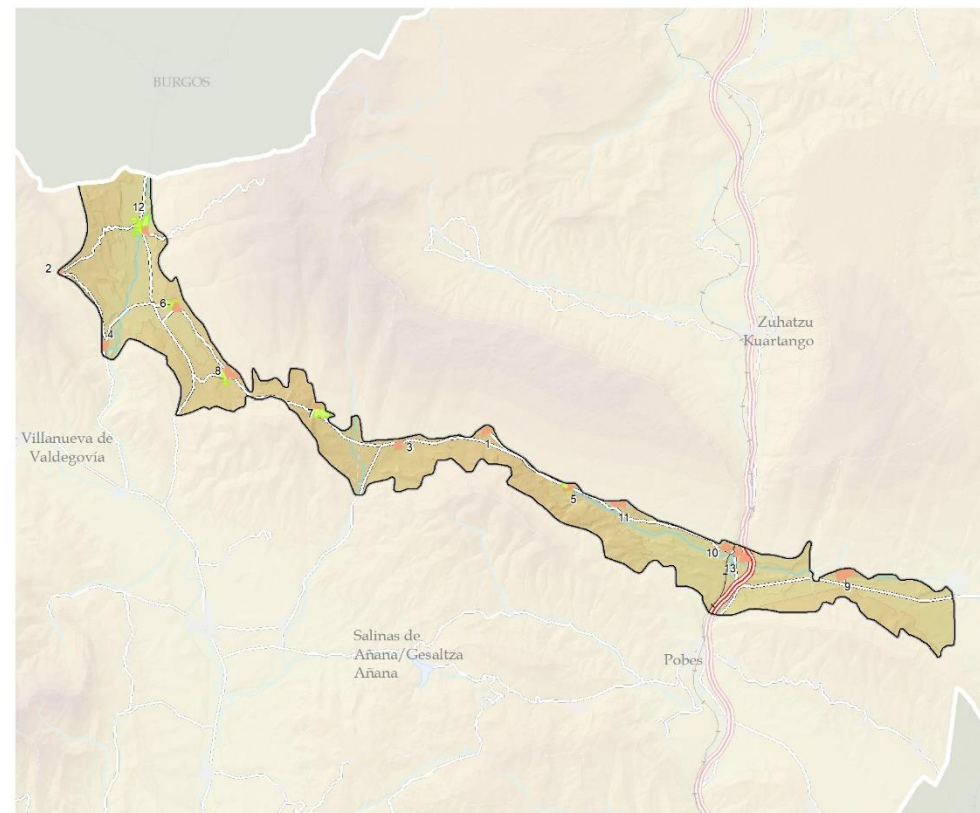


Paisai balio handiko nekazaritza paisaia tradizionala, zuhaitz sakabanatuak dituzten laborantza-lursailak eta zuhaitziak edo ezpondak. Gune tradizionalak eta oso ondo kontserbatutako herrixkak, ondare-baliabide ugari dituztenak.



LACOZMONTEKO KORRIDOREA

DEFINIZIOA ETA IZAERA



LANDAREDIA ETA LURZORUAREN ERABILERAK

BASO-PAISAIA

- HARIZTIAK, PAGADIAK ETA BESTE HOSTOGALKOR BATZUK
- ERKAMEZTIAK ETA AMEZTIAK
- ARTADIAK
- BASO MISTOA
- PINUDI MEDITERRANEOAK ETA SUBMEDITERRANEOAK
- BASO-LANDAKETA PRODUKTIBOAK
- SASTRAKADIA
- ARREAK

PAISAIA LITOLOGIKOA ETA HIGATZAILEA

- LARRE ETA SASTRAKA PETRANOAK
- KARKABAK
- HARKAITZAK ETA MALKARRAK

URAREN PAISAIA

- UR-BILGUAK
- BESTELAKO UR-GUNEAK
- UR-BAZTERREKO LANDAREDI
- HEZEGUNEETAKO LANDAREDIA

NEKAZARITZA ETA ABELTZAINZAKO PAISAIAK

- BELAZE ETA LABORE ATLANTIKOAK
- ZUHAIZTI MISTOAK ETA HESKIAIK
- LUR GOLDAGARRIA
- BARATZEAK ETA FRUTA-ARBOLAK
- NEKAZARITZA ETA ABELTZAINZAKO KOKALEKU ISOLATUAK

ERALDAKETA HANDIKO PAISAIAK

- GIZA KOKALEKUAK
- KOKALEKU INDUSTRIALAK
- AZPIEGITURA ENERGETIKOAK
- KOMUNIKAZIO-SAREA

GIZA KOKALEKUAK

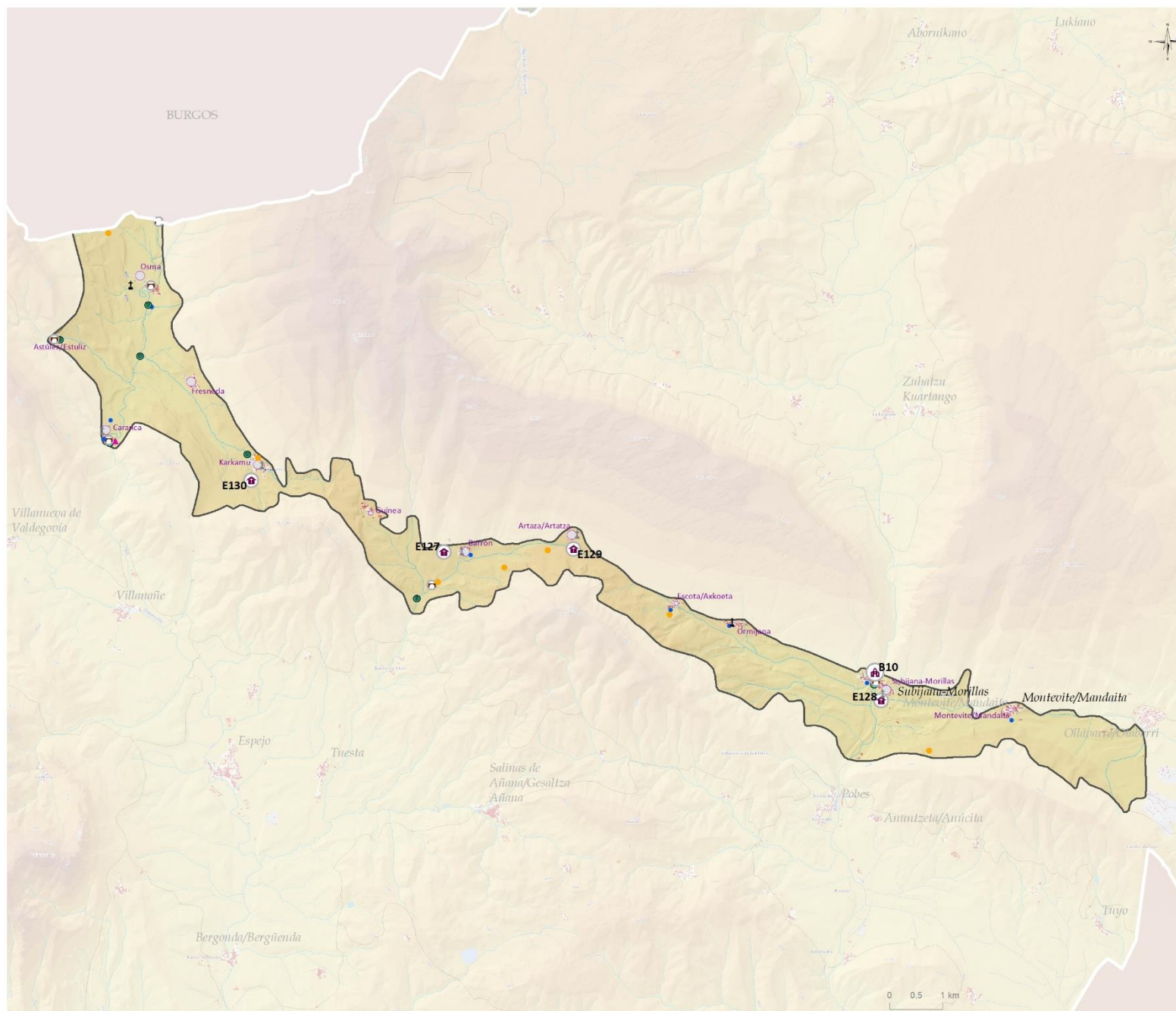
- LANDA-GUNEAK ETA HERRIXKAK
- NEKAZARITZA ETA ABELTZAINZAKO

-BIZTANLEGUNE-

- 1: Artaza/Artatza
- 2: Astúlez/Estuliz
- 3: Barrón
- 4: Caranca
- 5: Escota/Axkoeta
- 6: Fresneda
- 7: Guinea
- 8: Karkamu
- 9: Monteale/Mandaita
- 10: Morillas
- 11: Ormijana
- 12: Osa
- 13: Subijana-Morillas

1:150.000



**BALIO KULTURALAK, HISTORIKOAK ETA IDENTITARIOAK****Erlijosoa**

- 🏰 Basilikak, monasterioak, tenpluak eta komentuak (1)
- 🏠 Baselizak (4)

Zibila

- 🏠 Zubia (6)
- 🟢 Errotak, irin-errotak eta olio-errotak (7)

Etnografikoak

- 🟡 Iturria-ikuztegia-Edaska (9)
- 🟠 Teileriak, karobiak, elurtegiak, erlategiak... (7)

Sinbolikoa

- 🏰 Hilerria (3)
- 🏰 Gurutzeak, hilarriak... (6)

Historiko identitarioa

- 🏰 Historiaurreko aztarnategiak (1)

Gune historiko-identitarioak

- 🟡 Recinto fortificado del Castillo de Astúlez

Baliabide nabarmenak paisaian

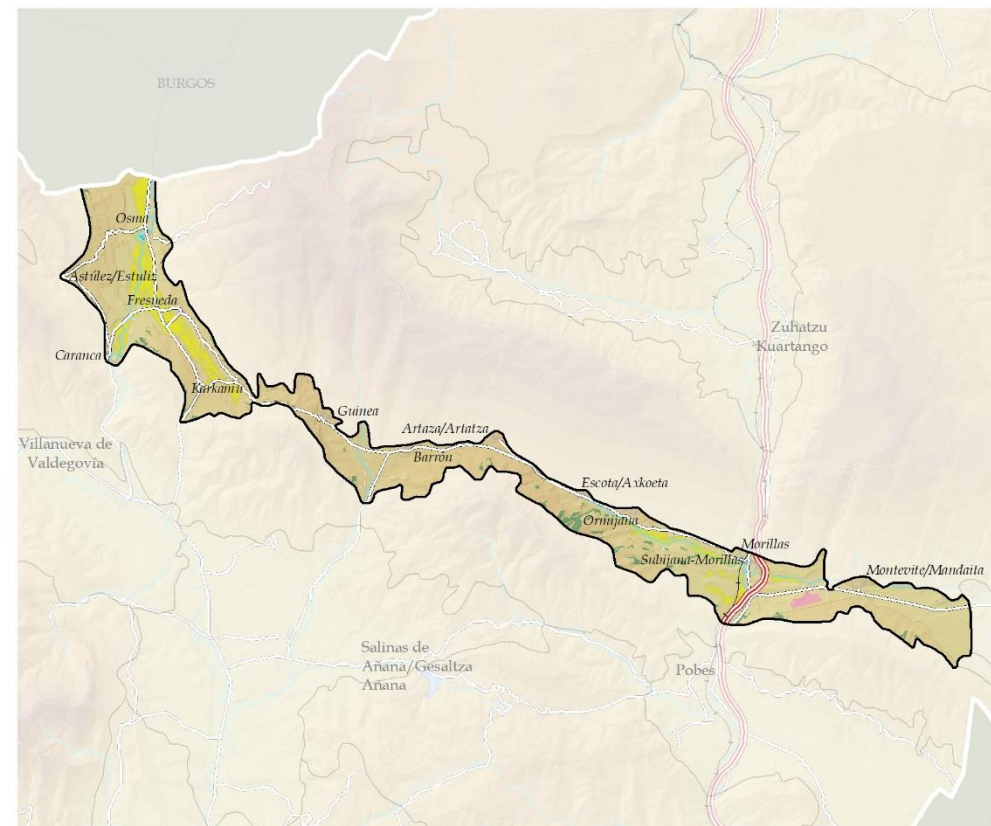
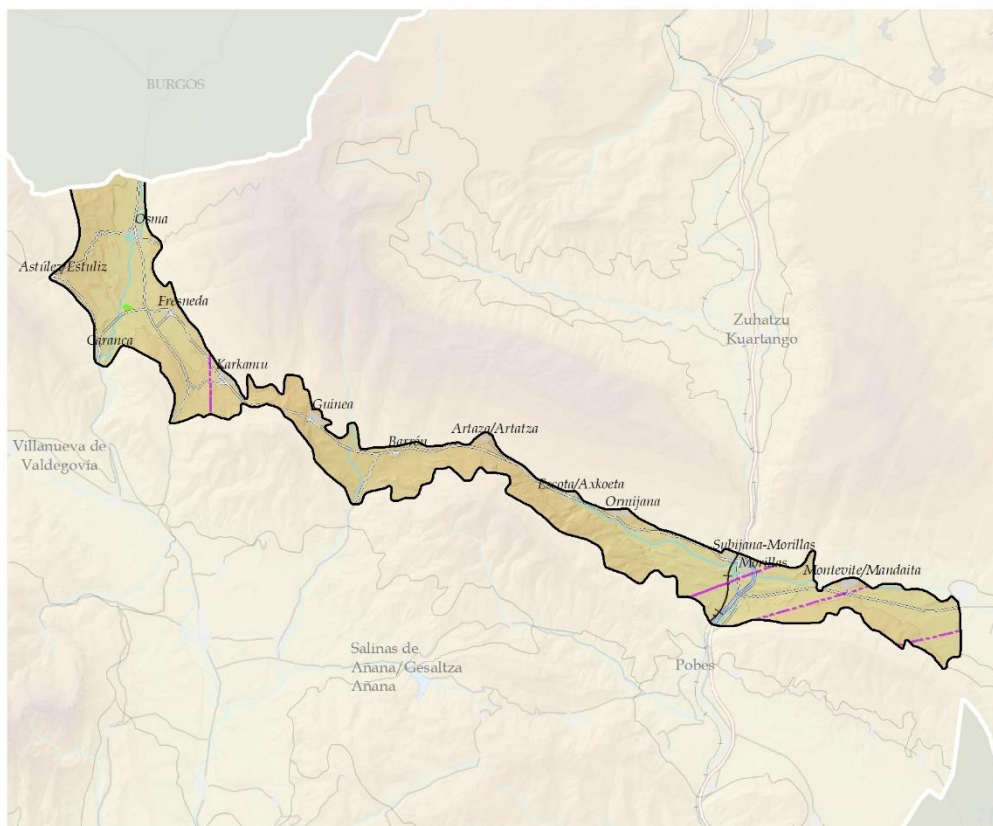
- B10, IGLESIA SAN PEDRO APÓSTOL
- E127, ERMITA DE LAS ÁNIMAS
- E128, ERMITA NTRA. SRA. DE OYANCO
- E129, ERMITA SAN ANTONIO
- E130, ERMITA SAN JUAN

Kokalekuak**Ondare-baliabideak gunean**

- 🟡 0 - 1 (5)
- 🟠 2 - 4 (7)

LACOZMONTEKO KORRIDOREA

DEFINIZIOA ETA IZAERA



ERALDAKUNTA HANDIAK ETA NABARMENAK

INDUSTRIALA

Kokaleku industrialak

BESTE BATZUK

Eguzki-parkea

Linea elektrikoaren surbaki-kaleak

Autobideak

Beste errepideak

Trenbidea

Goi-tentsioa handia

EKOIZPEN-BALIO SEKTORIALAK

Balio estratergiako altuko lur goldagarria

Balio estratergiako altuko baratzeak eta fruta-arbolak

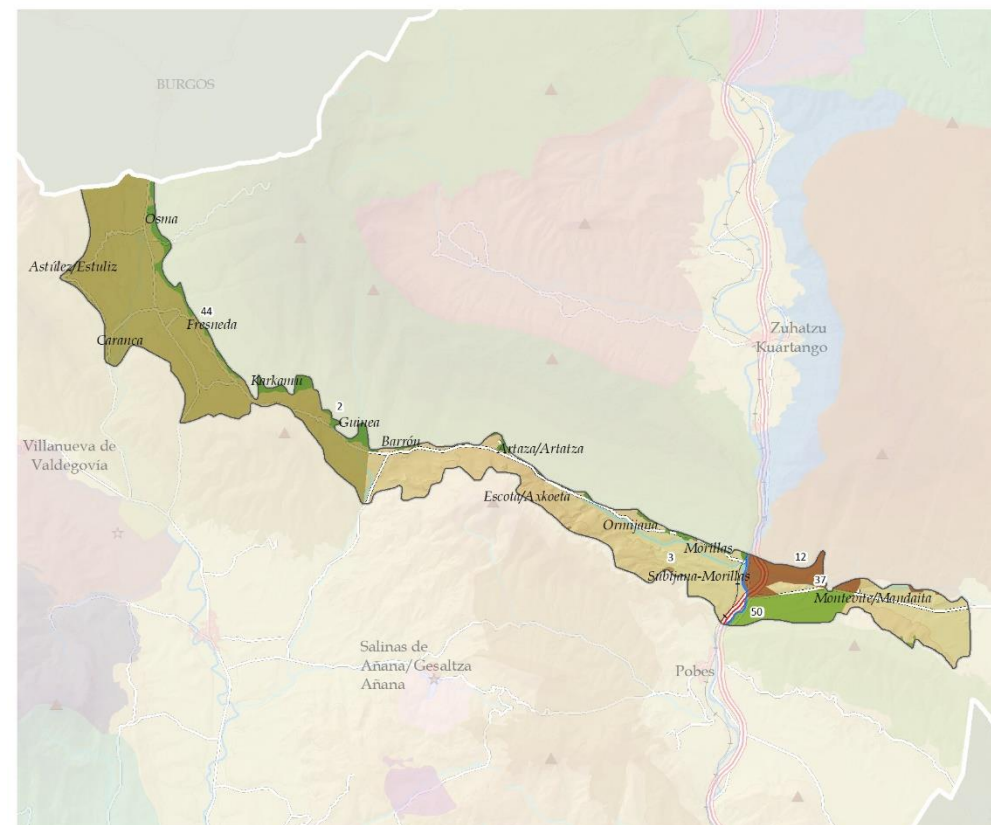
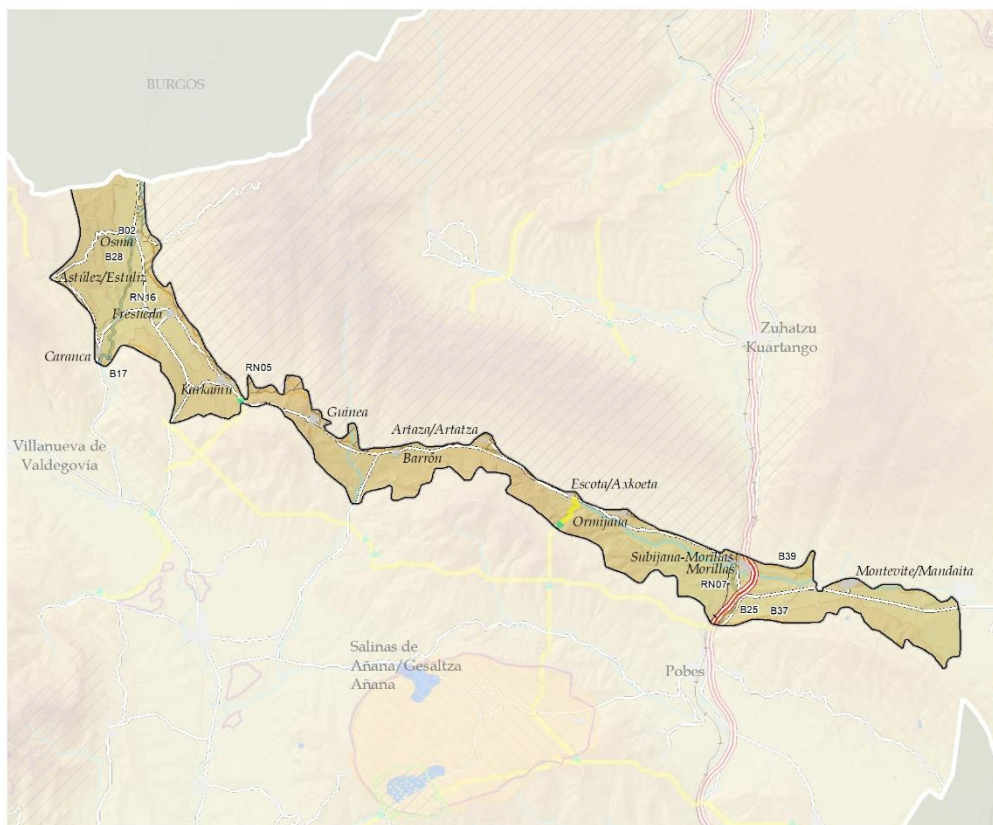
Belazeak eta labore atlantikoak

Baso-produktibitatea

Lurzoru industrialak (Udalplan)

LACAZMONTEKO KORRIDOREA

DEFINIZIOA ETA IZAERA



BALIO NATURALAK ETA EKOLOGIKOAK

Natura 2000 Sarea

- RN05: Arkamu-Gibillo-Arrastaria
- RN07: Baia ibaia/Río Baia
- RN16: Omecillo-Tumecillo ibaia/Río Omecillo-Tumecillo

LAG eta Azpiegitura berdea

Korrikalariak

Bioerreserbak

- B02: Arkamu-Gibillo-Arrastaria
- B17: Monte Raso-Desfiladero de Angosto
- B25: Río Baia
- B28: Río Omecillo-Tumecillo
- B37: Sierra de Tuyó
- B39: Sierras de Badayo y Arrato

Arabako Lurralde Historikoko Paisaia Berezien eta Apartekoek Katalogoan

- 2: Sierras de Arkamo - Gibijo
- 3: Basquiñuelas - Paúl
- 12: Sierra de Badaya
- 37: Sierra de Tuyó
- 44: El Raso - Angosto - Olvedo
- 50: Río Bayas

DINAMIKAK

Eraldatutako bailararen dinamika nahiko egonkorra izan zen mendeetan zehar. Omecillo ibaiaren (Gaubea) eta Baia ibaiaren (Erriberagoitia) bailaren arteko pasabide naturala ez da ohiko igarobidea, eta, beraz, ia ez du eraldaketa berririk izan.

DINAMIKAK (PRESIO NAGUSIAK)

- Gune tradizionaletako eta herrixketako eraikin batzuk uztea eta hondatzea.
- Lurzatiak kontzentratzea, mugak kentzea, ezpondak.
- Lehen mailako jardueraren uztea: baso-berritzeak eta jatorrizko basoa berreskuratzea

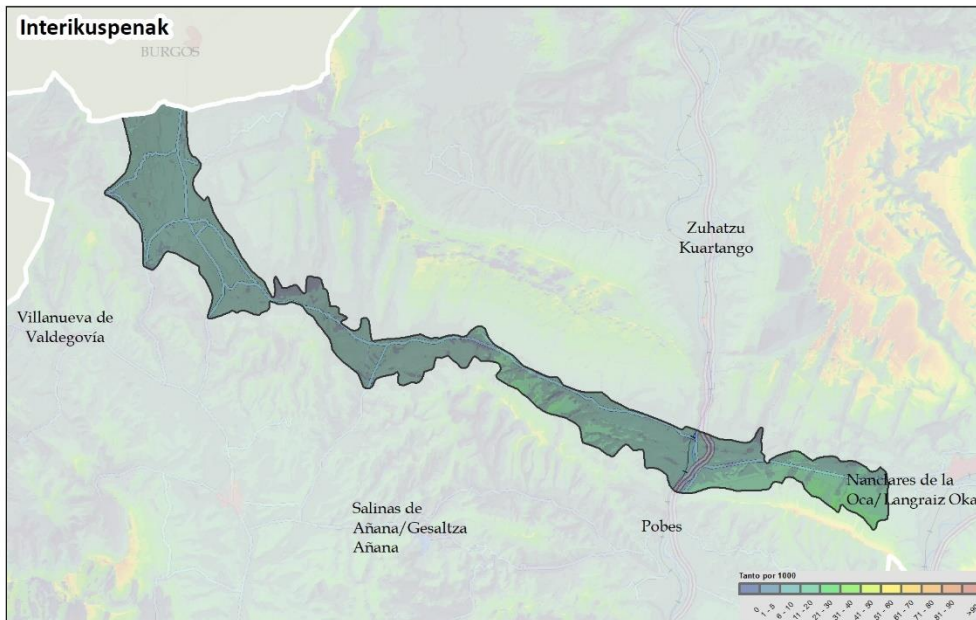


Gaurkotasuna

1945-46

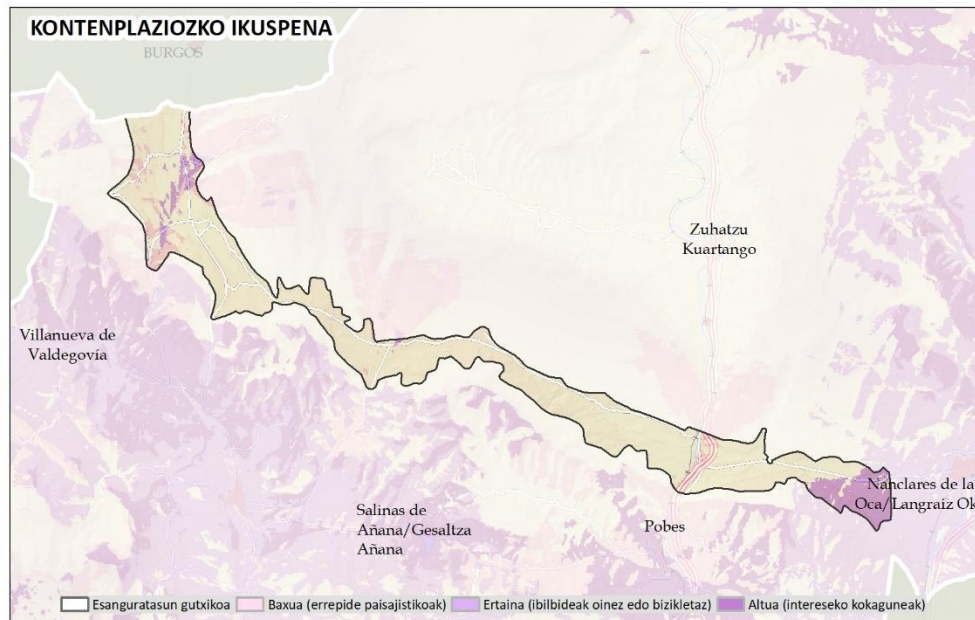
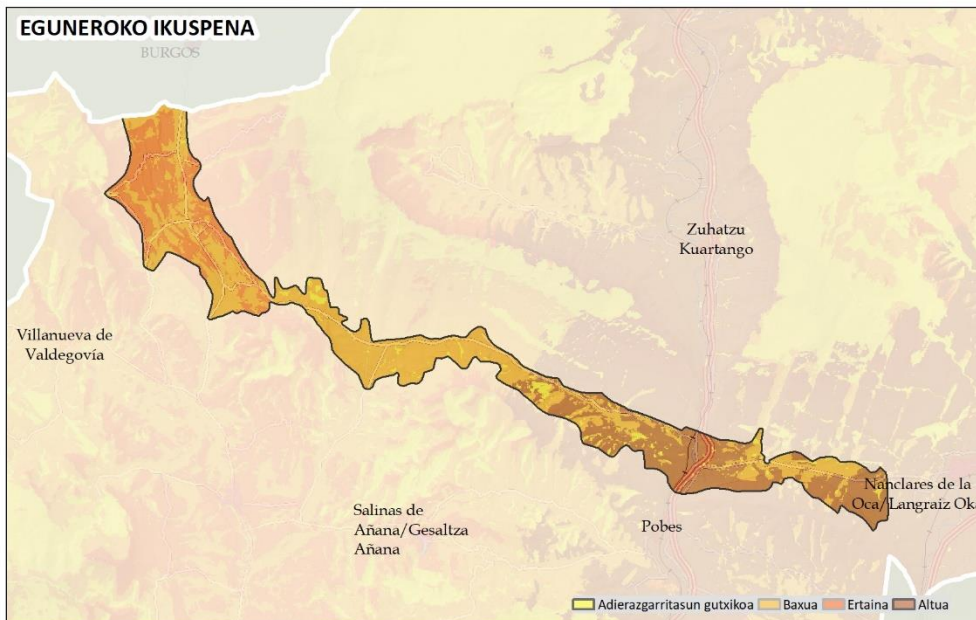
LACOMONTEKO KORRIDOREA

EBALUAZIOA: IKUSGARRITASUNA



Bailara korridore motako unitate ikusmen baten zati da, Arkamuko mendi magal zabalduetan zehar hedatzen dena, eta iparraldean Badaiatik eta hegoaldean mugatzen duten haitz-hesitik luzatzen dena. Barne-konexio ikusmen handia eta Eremu osoarekiko ikusgarrtasun txikia ditu ezaugarri, eta ikusmenaren ezkutuan geratzen da, Lautadarekin bat egiten duen lekuan izan ezik.

Eguneroko ikuspena komunitate korridoreak zeharkatzen duenean bakarrik da garrantzitsua. Ia ez dute bisitaririk jasotzen, eta, beraz, ikusizko irisgarrtasun kontenplatiboa ez da esanguratsua.



EBALUAZIOA:

KALITATEA: Paisaiaren kalitate ertain-altua. Balio ertain eta altuko elementuak ageri dira, nekazaritza-paisaia tradizionala ezaugarri dutenak.

HAUSKORTASUNA: Paisaiaren hauskortasun ertaina, hartutako hauskortasun txikia eta berezko hauskortasun handia.

Ahuleziak:

- Biztanleria-dinamikak geldiaraztea eta, ondorioz, eraikinak bertan behera uztea.
- Lehen sektoreko dinamika sozioekonomikoei lotutako paisaia.

Mehatsuak:

- Lurzatiak biltzea eta nekazaritza-erabilera areagotzea, lursail tradizionalak suntsitzea, jatorrizko topografia aldatzea eta izaera tradizionala suntsitzea.
- Paisaia-funtsa desagertu egin da. Bilbe hidrologikoa eta partzela bilbea ditu protagonista, eta lurzati-bilbearen hedadura monotono bihurtzeko, erretikularik gabe eta ia mugarik gabe, ezpondak eta landaretza naturalaren lerrokatzea txikiak, zuhaitz eta zuhaixkekin, non errentagarritasun ekonomiko handiko produktuak bakarrik landatzen diren.
- Nekazaritza eta abeltzaintzako jarduera bertan behera uztea: Sastrakaz betetzea. Baldintza klimatologikoen belardietan sastrakak azkar inbaditzea eragiten dute.
- Lurzoru urbanizaezinaren presioa eta okupazio hasiberria, bizileku ez-konbentzionaleko eraikuntzengatik. Landa-lurzoruaren okupazioa, hainbat azpiegitura, trikimailu eta instalaziorengatik.

- Gune tradizionalen eta herrixken itxura aldatzea:
 - Gunea handitzea, berezkoa duen morfologia errespetatu gabe, eta haren ordez hiri-itxura jartzea. Bilbe erregularra handitzeak eta lurzoru galkorren okupazio handiak kokalekuaren silueta bereizgarria eta irudi orokorra haustea dakar.
 - Hirigintzako garapen berriak agertu dira, eta, parametro funtzional diferenteekin, sare erregularreko bilbeak agertu dira lurrean, disruptiboki eta historian zehar kokalekuaren garapenak izan duen hazkunde organikoarekin loturarik eta proportziorik gabe.
- Gune tradizionalen eta herrixken inguruetan nekazaritza eta abeltzaintzako nabeak eten-gabe sartzeari.
- Kultura baliabideen degradazioa: dorretxeak, galtzadak, zuzenean edo hautemandako ingurunean.

Indarguneak

- Biztanleek estimatzen duten ingurunea da.
- Nekazaritza lurralde produktiboa.
- Unitateak modu homogeneoan kontzentratutako eta banatutako populazioak.
- Korridore ekologiko garrantzitsu gisa funtzionatzen du.
- Nekazaritza eta abeltzaintzako eta abeltzaintzako matrize mistoa, erabilera-egitura dibertsifikatuagoa ahalbidetzen duena. Paisaia-balioa duten lurzati irregularrak.

Aukerak:

- Paisaia tradizionala kontserbatzeko beharrezkoak diren jardueri ekiteko beharrekiko sentsibilitate soziala areagotzea.
- Beren ezaugarriengatik, produkzio-funtzioaz gain, azpiegitura berdean integratu beharreko espazioak dira.
- Nekazaritza jarduera mantentzea eta hobetzea, paisaia naturaleko lekuak berreskuratzearekin orekatuta, hala nola ezpondak, ibaiertzak, muinoak eta bide-ertzak. Paisaiaren aniztasuna kontserbatzea eta handitzea ahalbidetzen du, baita kalitate ekologikoa hobetzea ere.

PAISAIAREN KALITATE HELBURUAK. PLANGINTZA, KUDEAKETA ETA JARRAIPIEN PROPOSAMENA

Paisaia-unitate osorako proposamen integrala erakusten da. Geodatuak 1: 10.000 eta 1: 25.000 bitarteko eskalan garatu dira, eta horrek lurraldearen kudeaketan eta antolamenduan integratzea ahalbidetzen du. **4. dokumentuan (Helburuak, proposamenak eta adierazleak), planteatutako PKHak ekintzak garatzen dira.** Nabarmendu behar da PKH espezifikoenak eta garrantzitsuenak erakusten direla, eta horiek lortzeko ekintzak lehentasunezkoak direla eta aurrera eramateko potentzialtasuna dutela.

Paisaia babesteko eta kudeatzeko beharrezko ekintzak **kontserbatzeko eta haien balioa nabarmentzeko** formulatutako PKH erabakigarrienak. Unitate osoa **PIBE gisa identifikatu du, kudeaketaren bidez nekazaritza eta abeltzaintzako paisaia tradizionala kontserbatzeko eta hobetzeko.**

- Paisaia naturalaren kontserbazioa eta berreskurapena sustatzea, paisaia hori beharrezko neurri- baita PU paisaiarako. Oro har, formazio berezien paisaia-babesa indartzea proposatzen da, batez ere ibaiertzak eta ur-xaflak.
- Ingurunea babesteko eta kontserbatzeko eta gune tradizionalak eta herrixkak ikusteko tresnak aktibatzea eta garatzea.
- Biztanlegoa kokalekuetan mantentzera eta etxebizitza eskuratzera bideratutako neurri sozioekonomikoak sustatzea.
- Ondare-balio historiko edo sinbolikoa duten osagai guztien kultura-ondarea kontserbatzea eta balioestea, oro har. Astulez gazteluaren esparru gotortuarekin lotutako ikusmen kokalekua mugatu da.

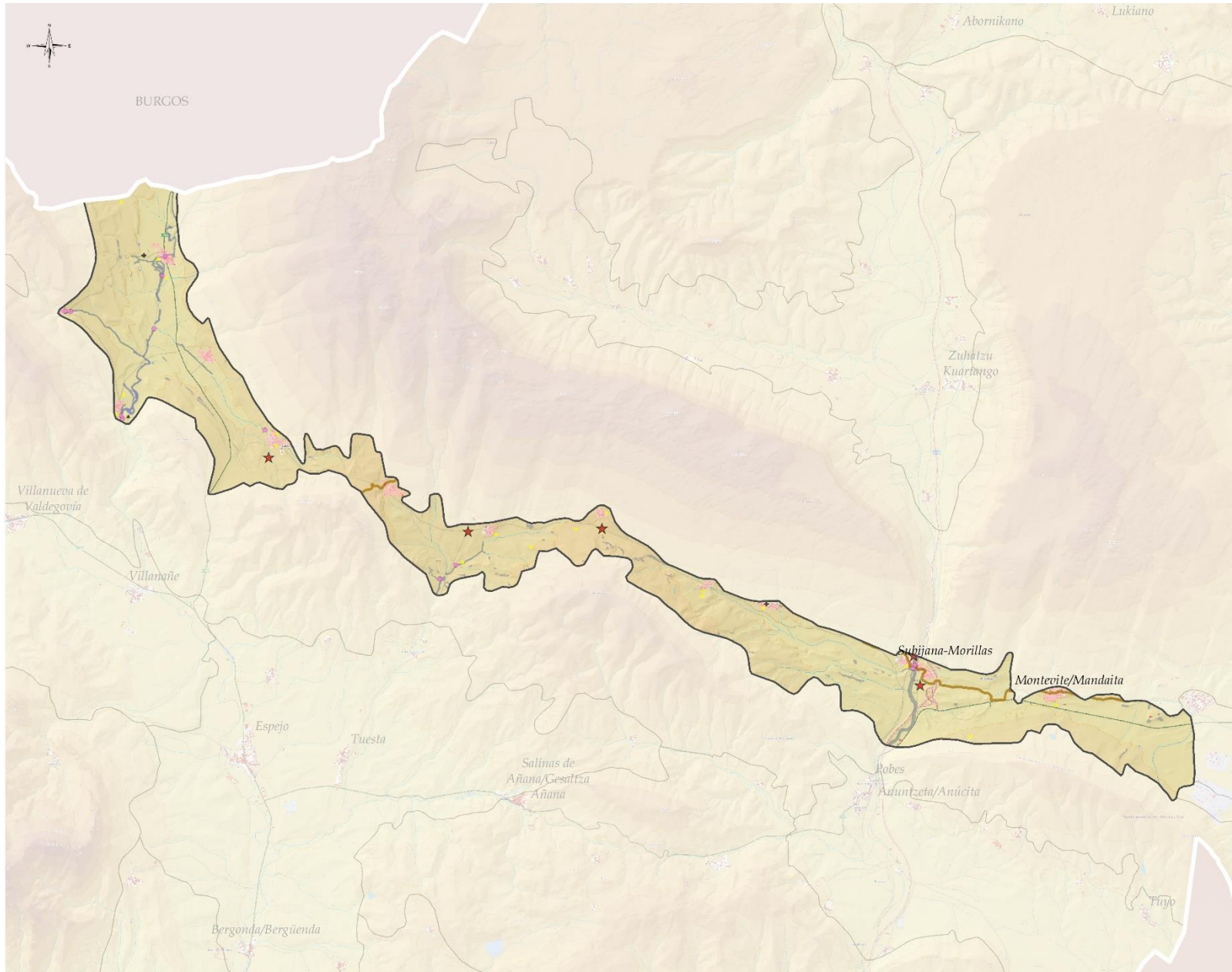
Kalitate ekologikoko eta paisaia-kalitateko nekazaritza erabilerraren kontserbazioa sustatzea, bai eta haren hobekuntza paisaia, ekologikoa eta funtzionala ere.

- IV. dokumentuan deskribatutako kudeaketa eskatzen du. Bertan laburbiltzen da sistema tradizionalari eusten laguntzen duten eta erabilera aldaketak eragozten dituzten politikak martxan jartzea. Lotutako ustiategi txikien lehen mailako jarduera sustatzea.
- Laguntza zuzenak sustatzea ezpondak eta itxitura tradizionalak berreskuratzeko, bereziki heskai biziak eta nekazaritza-funtzioa galdu duten lursailak. Ibai-ibilgu txikiei lotutako landaretza berriz estaltzea.
- Lurzoru urbanizaezineko eraikinen ugaritzea zorrotzago arautzea: haien bolumetria, azalera, koloreak eta materialak arautzea, nekazaritzako eta abeltzaintzako lanak egiteko beharrezkoak direnean, lizentziak eta baimenak ematerakoan.



LACOZMONTEKO KORRIDOREA

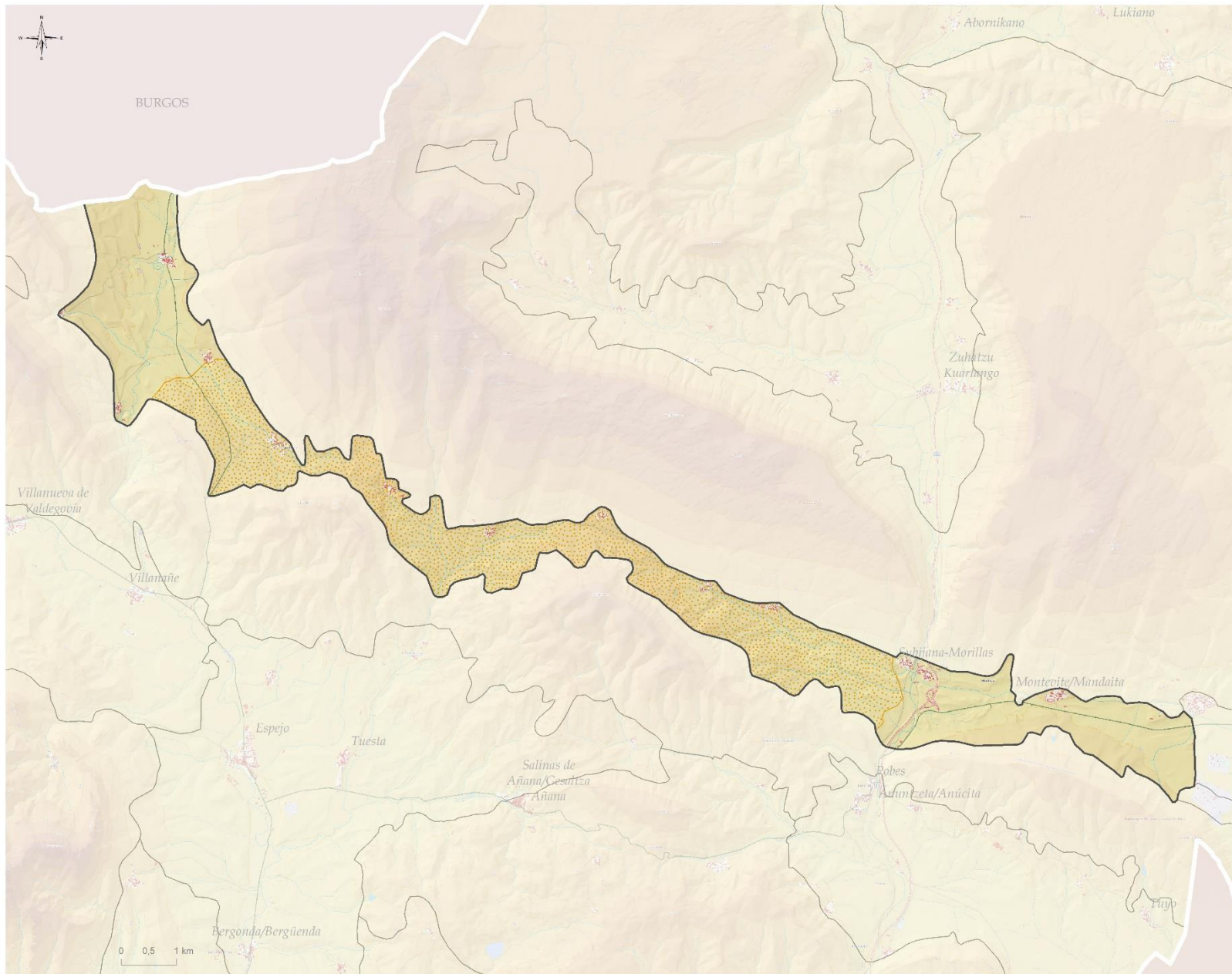
PAISAIAREN KALITATE HELBURUAK. PLANGINTZA, KUDEAKETA ETA JARRAIKEN PROPOSAMENA



- PAISAIAREN KALITATEKO HELBURUAK I: KONTSERBATIOA ETA BALIOA NABARMENTZEA**
Kultur baliabideak kontserbatu eta haien balioa nabarmentzea
- ★ Ondare nabarmena paisaian
 - Ondare zibila
 - Baliabide etnografikoak
 - + Ondarea (sinbolikoa)
 - ▲ Historiko-identitarioa
 - Ibilbide Luzeak
 - Gune tradizionalen eta herrikoen kontserbazioa
- Ibaien, ibaiertzen, hezeguneen eta ur-guneen babesa, kontserbazioa eta hobekuntza**
- Baias ibai
 - Izen espezifikorik gabe
- Haitz eta muino identitarioen babesa eta ikus-kontserbazioa**
- Astulez gazteluko esparru gotortua

LACZOMONTEKO KORRIDOREA

PAISAIAREN KALITATE HELBURUAK. PLANGINTZA, KUDEAKETA ETA JARRAIPIEN PROPOSAMENA

PAISAIAREN KALITATEKO HELBURUAK II:
KUDEAKETA ETA ANTOLAMENDUA

PIBE

KONTSERBAZIOA, KUDEAKETA-EREDU
BATEN BIDEZ
 G4. LACZOMONTEKO KORRIDOREA