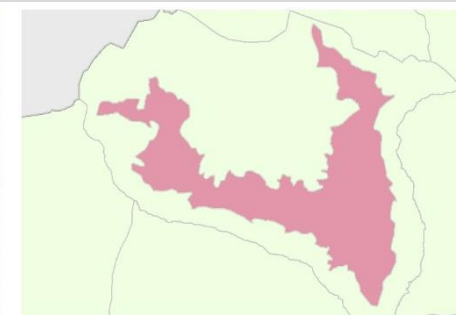
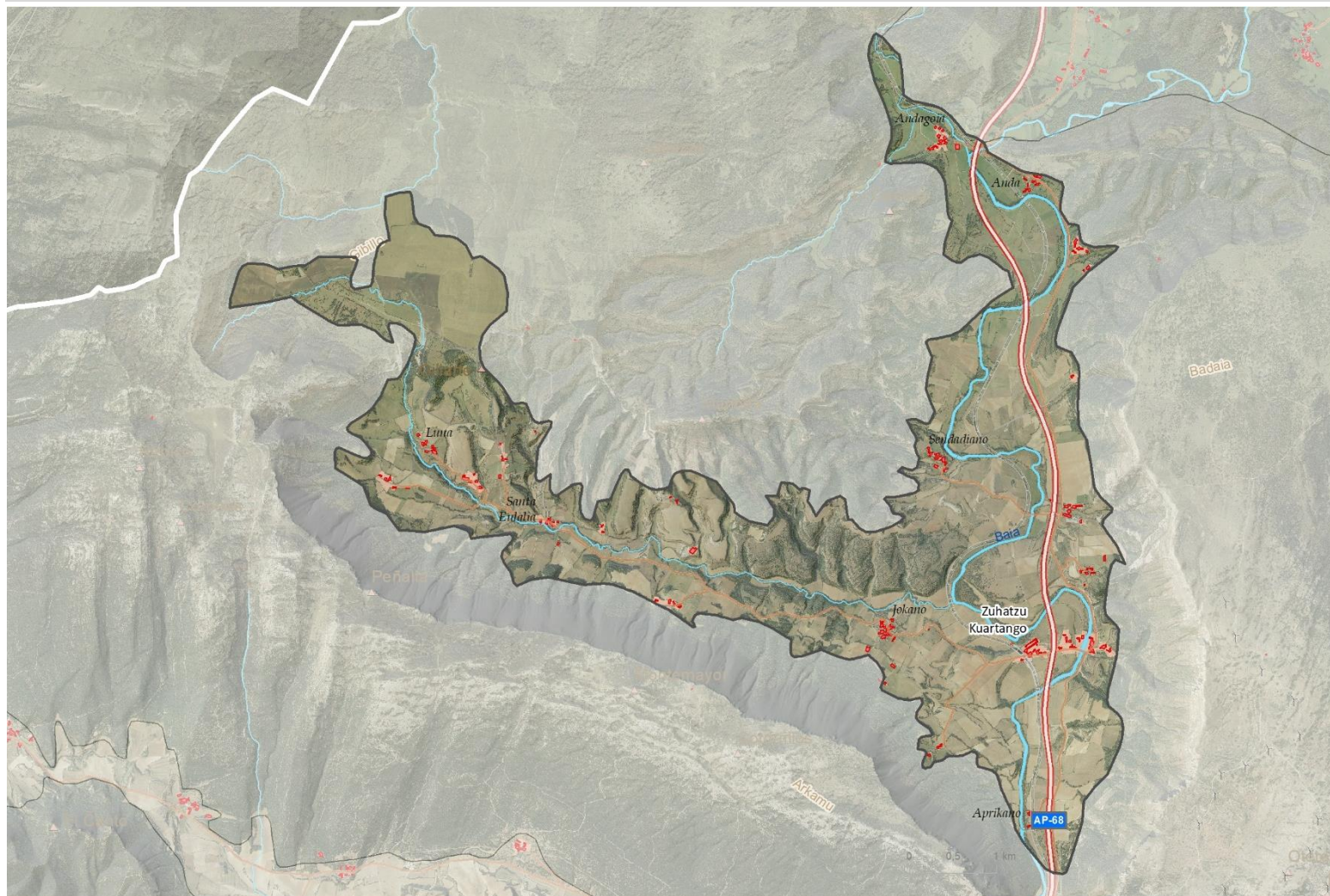


## KUARTANGOKO BAILARA

## KOKALEKUA



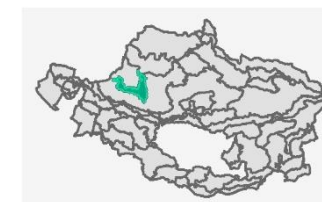
## Municipios/Udalerrriak

100% Kuartango



Azalera (ha): 2749

Bataz beste- malda	Altitude mini- moa	Altitude maxi- moa	Bataz beste altitu- dea
7	536	920	644



## DEFINIZIOA ETA IZAERA

Sakonera lau duen bailarara da Kuartango, eta Baia ibaiak zeharkatzen du Badaia eta Arkamo mendilerroen eta Gibijo mendien onietan. Argi eta garbi bereizten da horietatik, malda aldatzeak lurzoruaren erabilera aldatzea baitakar. Bailararen sakonerak, nekazaritza-jarduerarekin eraldatua, trantsizio-espazio bioklimatikoa da, eta heskaiak, larre-mosaikoa eta landazabal subatlantikoko laboreak dituzten lursailen antzinako erretikuluaren zati handi bat mantentzen da.

Kokaleku estrategikoetan dauden gune tradizionalek eta herrixkek bizimodu tradizionalari argi eta garbi lotutako dinamika dute, eta ondo kontserbatuta daude. Antzina-antzinatik, sare naturala, gaur egun Bilbo-Madril trenbidea eta AP-68 euskal autobidea zeharkatzen dituen da, biak ere Tetxa haitzarte ikusgarrian kontzentratuak.

## KUARTANGOKO BAILARA

### DEFINIZIOA ETA IZAERA

Badaia, Arkamo eta Gibijo mendilerroek mendi magal aldapatsuekin, Baia ibaiak ildaskatutako bailara zabal bat inguratzen dute, eta beste bat estuagoa eta ezkuuagoa den Vadillo ibaia igarotzen da ere. Ibaiaren ibilgu bihurgunetsuak ibar emankor eta sakon bat ematen du, nekazal izaera ematen diona. Gainera, komunikazio-sare garrantzitsua osatzen du.



Aldiz, Vadillo ibaiaren Bailarak landazabal atlantikoko nekazaritza eta abeltzaintza izaera du, eta errepideak bere gune tradizionaletara eta herrixketara baino ez du sarbidea.

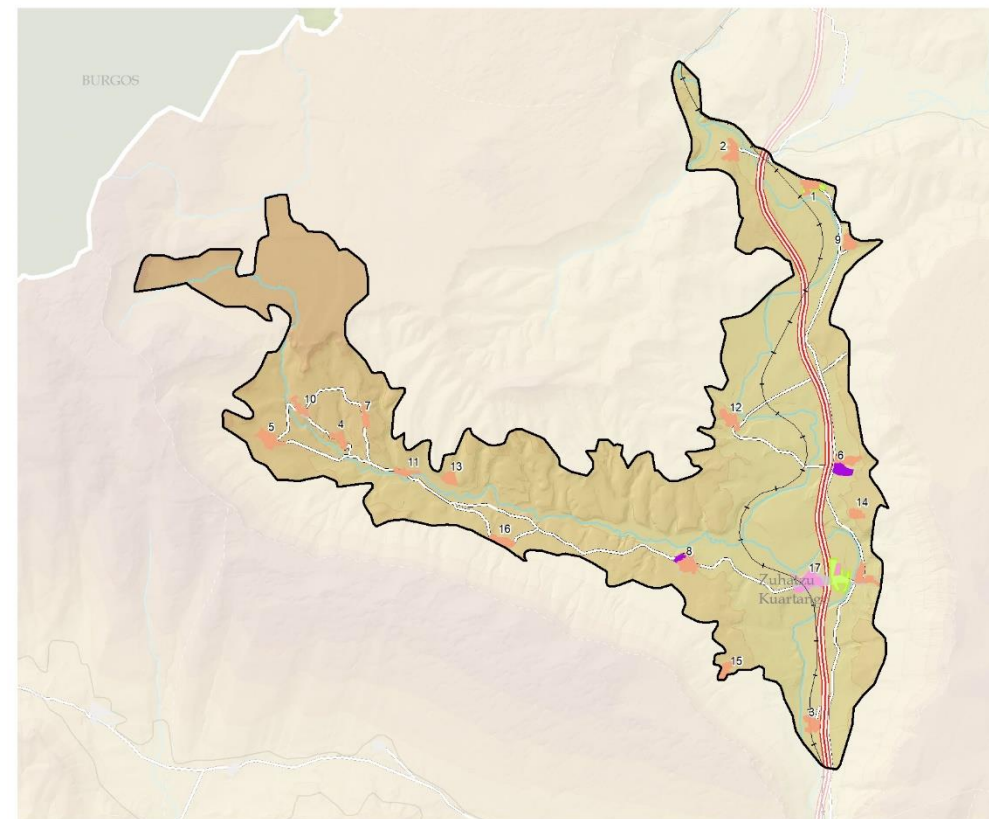
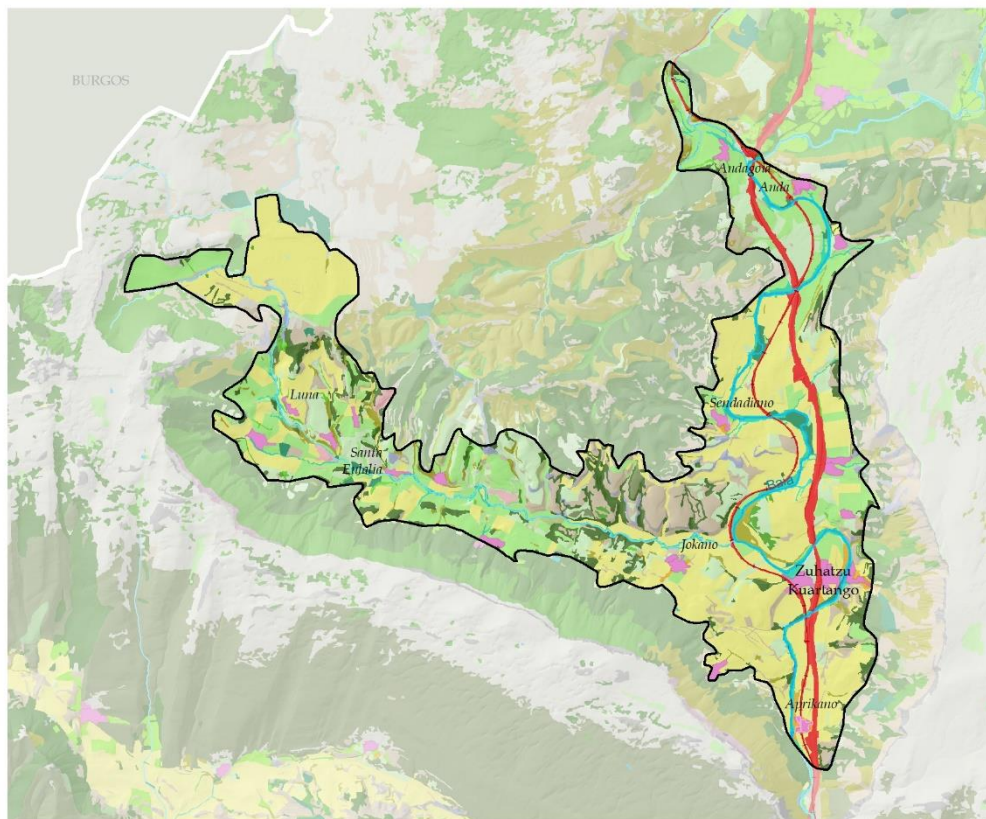


Balio historiko-identitarioak dituen unitatea, gaur egun irauten duten aztarnen ondorioz emandak, hala nola Urbina Basabe dorretxean, non areto batean Anda-Gosteko gudua eta Euskadin aurkitutako aztarna erromatarrik antzinakoenak erakusten diren, edo Katadianoko lau trikuharriak, non giza arrastoak aurkitu ziren. “Solacueva de Lacozmonteko” kobazuloetan historiaurreko aztarnategiek labar-pinturak kontserbatzen dituzte oraindik.



KUARTANGOKO BAILARA

DEFINIZIOA ETA IZAERA



LANDARE DIA ETA LURZORUAREN ERABILERA K

BASO-PAISAI A

- HARIZTIAK, PAGADIAK ETA BESTE HOSTOGALKOR BATZUK
- ERKAMEZTIAK ETA AMEZTIAK
- ARTADIAK
- BASO MISTOA
- PINUDI MEDITERRANEOAK ETA SUBMEDITERRANEOAK
- BASO-LANDAKETA PRODUKTIBOAK
- SASTRAKADIA
- BELARDI MENDITARRAK, BELAZEAK, IHITOKIAK ETA ZOHIKAZTEGIAK

ARREAK

PAISAI A LITOLOGIKOA ETA HIGATZAILEA

- LARRE ETA SASTRAKA PETRANOAK
- KARKABAK
- HARKAITZAK ETA MALKARRAK

URAREN PAISAI A

- UR-IBILGUA K
- BESTELAKO UR-GUNEA K
- UR-BAZTERREKO LANDARE DI

NEKAZARITZA ETA ABELTZAIN TZA KO PAISAI A K

- BELAZE ETA LABORE ATLANTIKOAK
- ZUHAIZTI MISTOAK ETA HESKAI A K
- LUR GOLDAGARRIA
- BARATZEA K ETA FRUTA-ARBOLAK
- NEKAZARITZA ETA ABELTZAIN TZA KO KOKALEKU ISOLATUA K

ERALDAKETA HANDI KO PAISAI A K

- GIZA KOKALEKUA K
- KOMUNIKAZIO-SAREA

GIZA KOKALEKUA K

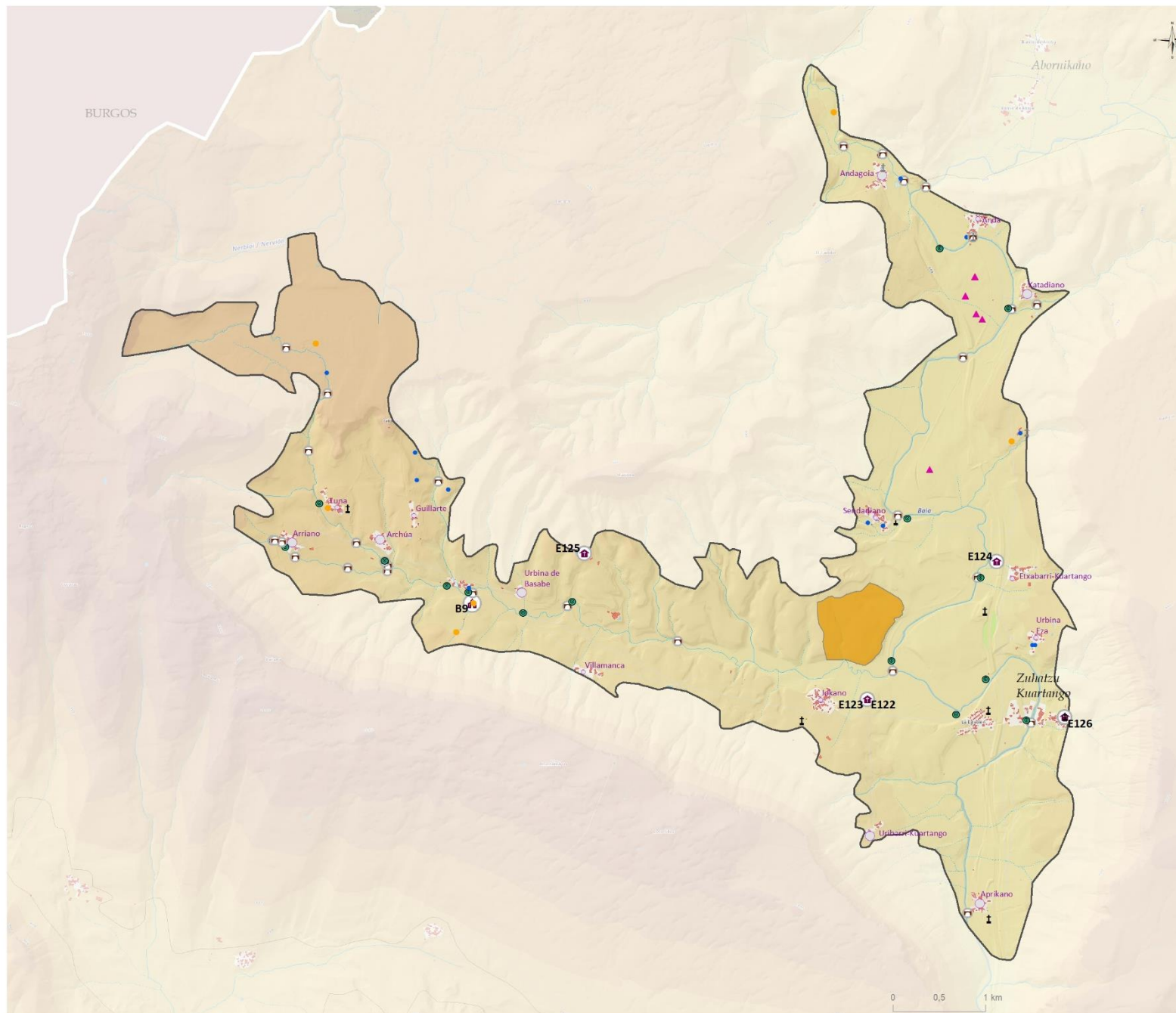
- ZABALGUNEA ETA EKIPAMENDUA
- LANDA-GUNEA K ETA HERRIXKAK
- NEKAZARITZA ETA ABELTZAIN TZA KO
- INDUSTRIALA ETA KOMUNIKAZIO-SAREA

-BITANLEGUNE-

- 1: Anda
- 2: Andagoia
- 3: Arriano
- 4: Archúa
- 5: Arriano
- 6: Etxabarri-Kuartango
- 7: Guillarte
- 8: Jokano
- 9: Katadiano
- 10: Luna
- 11: Santa Eulalia
- 12: Sendadiano
- 13: Urbina de Basabe
- 14: Urbina Eza
- 15: Uribarri-Kuartango
- 16: Villamanca
- 17: Zubatzu Kuartango

1:90.000



**BALIO KULTURALAK, HISTORIKOAK ETA IDENTITARIOAK****Erlijosoa**

Basilikak, monasterioak, tenpluak eta komentuak (1)

Baselizak (5)

**Zibila**

Zubia (29)

Errotak, irin-errotak eta olio-errotak (16)

**Etnografikoak**

Iturria-lkuztegia-Edaska (14)

Teileriak, karobiak, elurtegiak, erlategiak... (6)

**Sinbolikoa**

Hilerria (7)

Gurutzeak, hilarriak... (3)

**Historiko identitarioa**

Historiaurreko aztarnategiak (9)

**Gune historiko-identitarioak**

Campo de batalla de Andagoste

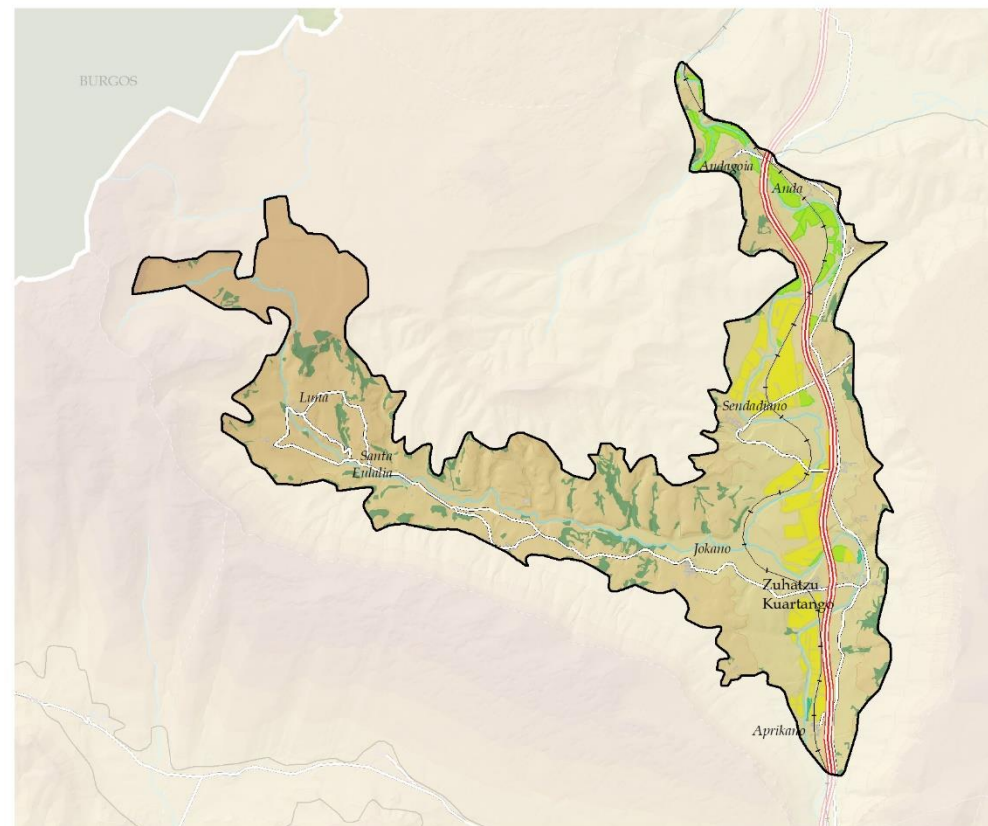
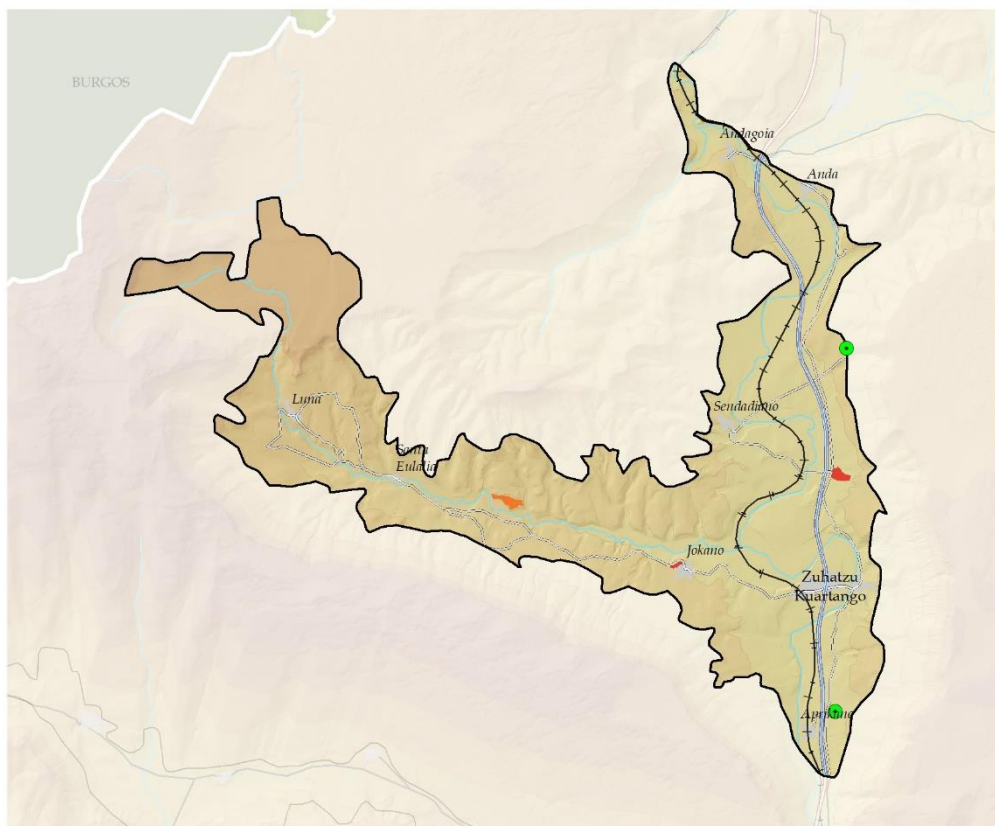
**Baliabide nabarmenak paisaian**

- B9, SANTA EULALIA DE MERIDA
- E122, ERMITA DE SAN ANTÓN ABAD
- E123, ERMITA DE SAN ANTONIO ABAD
- E124, ERMITA SAN ANTONIO ABAD
- E125, SAN JUAN ANTE PORTAM LATINAM
- E126, SAN PEDRO

**Kokalekuak****Ondare-baliabideak gunean**

0 - 1 (8)

2 - 4 (7)



ERALDAKUNTZA HANDIAK ETA NABARMENAK

Nekazaritza eta abeltzaintzako instalazioak

Orange square: Nekazaritza eta abeltzaintzako instalazio isolatua

Red square: Nekazaritza eta abeltzaintzako instalazioa giza kokalekuetan

Green circle: Telekomunikazio-antena (2)

Blue line: Autobideak

Grey line: Beste errepideak

Black line: Trenbidea

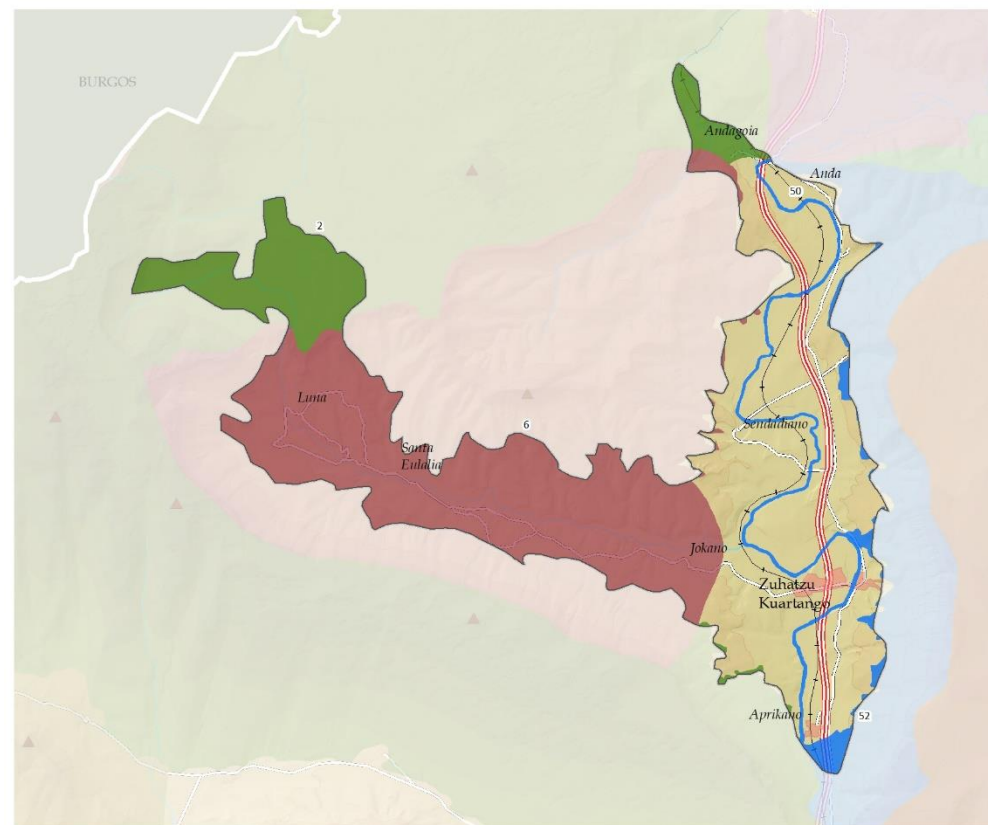
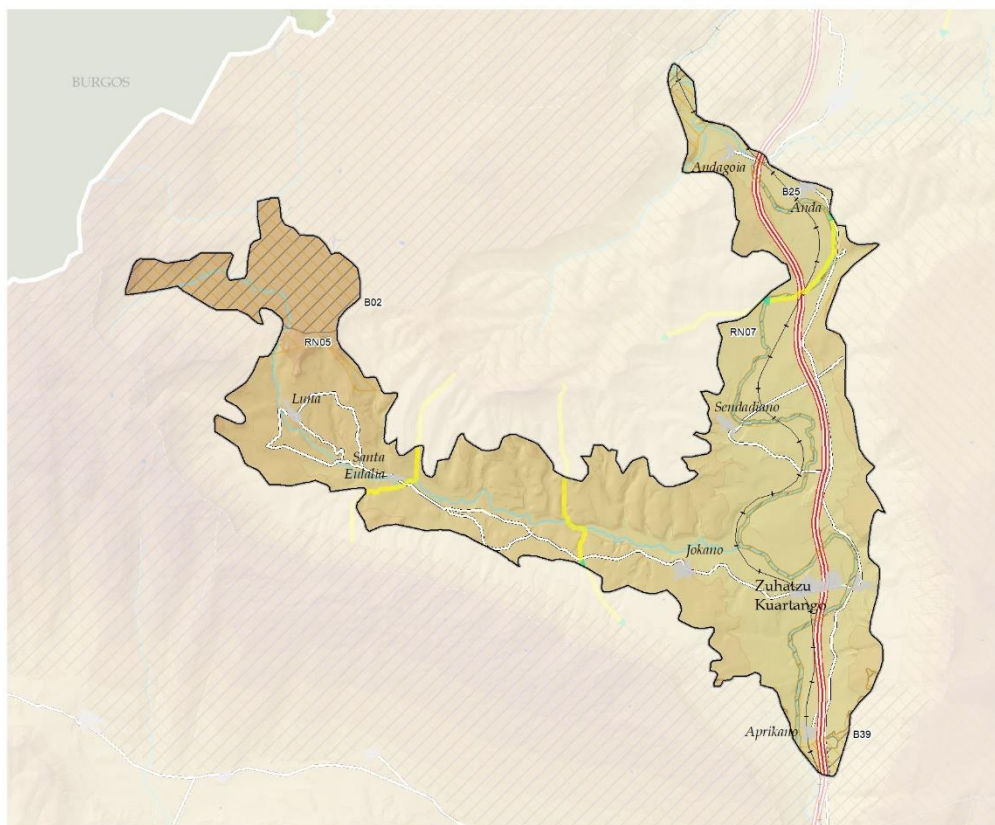
EKOIZPEN-BALIO SEKTORIALAK

Yellow square: Balio estraterjiko altuko lur goldagarria

Cyan square: Balio estraterjiko altuko baratzeak eta fruta-arbolak

Light green square: Belazeak eta labore atlantikoak

Dark green square: Baso-produktibitatea



**BALIO NATURALAK ETA EKOLOGIKOAK**

**Natura 2000 Sarea**

- RN05: Arkamu-Gibillo-Arrastaria
- RN07: Baia ibaia/Río Baia

**LAG eta Azpiegitura berdea**

- Korrikalariak

**Bioerreserbak**

- B02: Arkamu-Gibillo-Arrastaria
- B25: Río Baia
- B39: Sierras de Badayo y Arrato

**Arabako Lurralde Historikoko Paisaia Berezien eta Apartekoen Katalogoan**

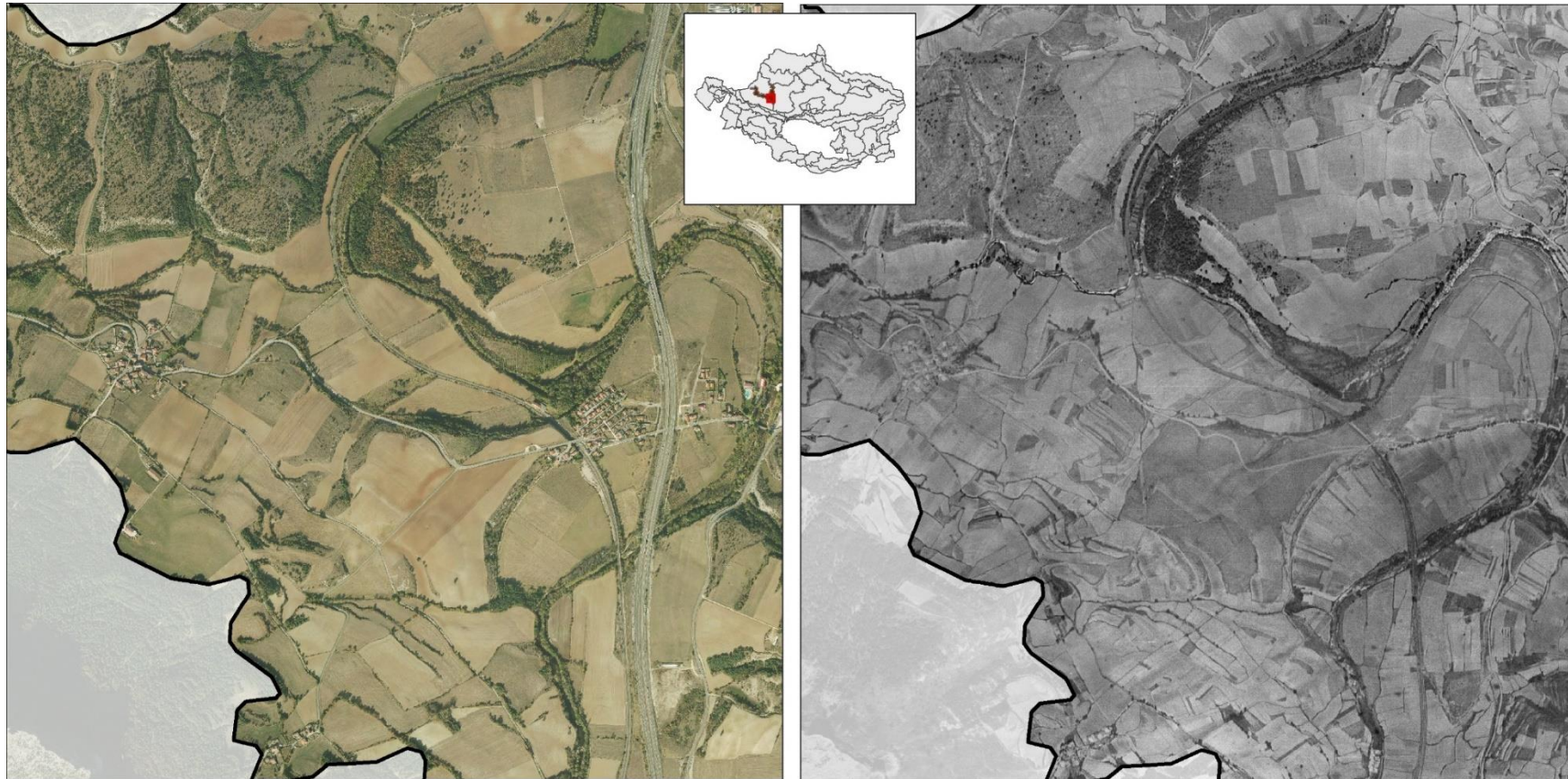
- 2: Sierras de Arkamu - Gibijo
- 6: Basabe - Marinda - Yarto
- 50: Río Bayas
- 52: Eskolunbe - Eza - Tetxa

**DINAMIKAK**

Eraldatutako bailararen dinamika nahiko egonkorra izan zen mendeetan zehar. Kuartangoko Ermandadea, bailarako herrixkak biltzen zituen eta 1463an Arabako Ermandadean sartu zena. XIX. mendean Ermandadea udalerrri bihurtu zen. Bertako kontzejuetako asko "Badaiaiko Brava mendilerroko Komunitatearen" zati ziren, bertako larreak eta zuhaitzak gobernatzeko eta aprobetxatzeko erabiltzen zena. Baia ibaiaren sare naturalean dago, eta nabarmen dinamizatu du bailara hau, komunikazio-azpiegitura garrantzitsuen kontzentrazioarekin, non, 70eko hamarkadan, euskal-aragoiar autobidearen eraikuntza nabarmentzen den.

**DINAMIKAK (PRESIO NAGUSIAK)**

- Gizarte- eta ekonomia-arloko faktore exogenoak, hiri eta produkzio eremuan eragiten dutenak, AP 68 komunikazio ardatzean kokatzen delako.
- Hoditeria elektrikoko azpiegiturak handitzea.
- Tipologia tradizionalak errespetatzen ez dituzten eraikinak ugaritzea
- Aldaketak gunen tradizionalen eta herrixken profileen, tipologia tradizionalak.
- Aldaketak belardien egituraren, mugak desagertu direlako.
- Basoaren azalera handitzea, naturalizatuta edo basoberrituta

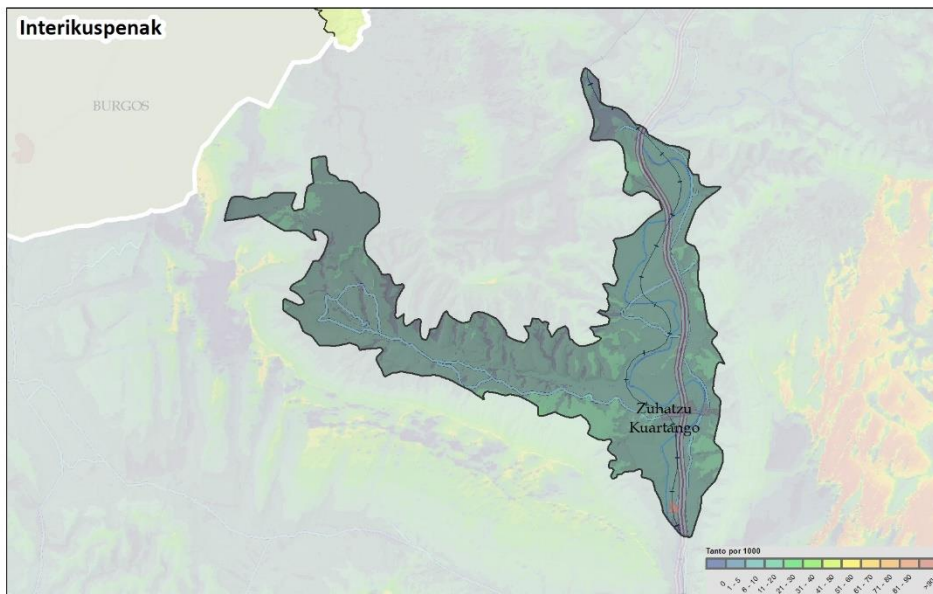


Gaurkotasuna

1945-46

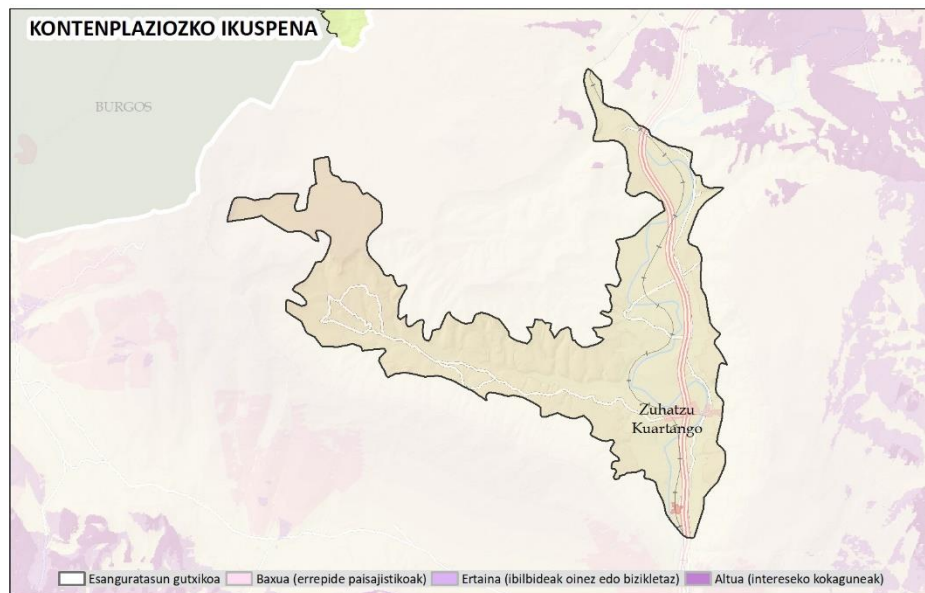
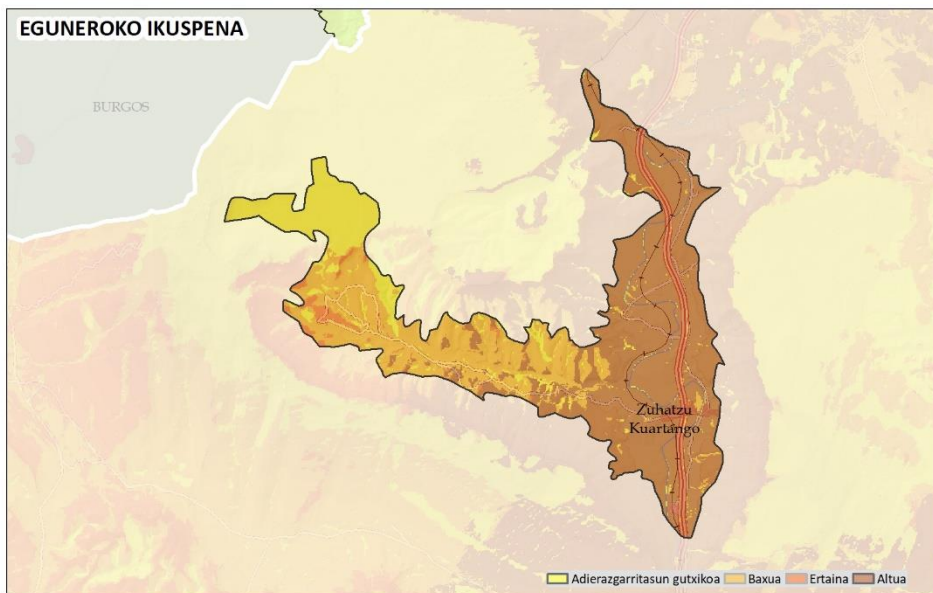
KUARTANGOKO BAILARA

EBALUAZIOA: IKUSGARRITASUNA



Bailara, V formako unitate bisual baten zati da, Badaia eta Arkamuko erliebe al-dapatsuek eta Gibiloko ipar-ekialdeko erliebeek mugatzen dutena. Barnetik ikusita konexio handia du, bailararen ertzetan aldiz txikiagoa da, eta ikusgaitasun txikia du eremu osoarekiko, oso ezkutuan geratzen baita.

Baia ibaiaren bailarari dagokion lotura irisgarritasun bisual handikoa da komuni-kazioen sare aldetik, baina Vadillo bailara aldiz baxua da, bisitarien ibilbide ga-rrantzitsuenetatik kanpo geratzen baita.





## KUARTANGOKO BAILARA

### EBALUAZIOA

**KALIA TEA:** Paisaiaren kalitate ertain altua. Balio ertain eta altuko elementuen presentzia nabarmenarekin. Vadillo bailarak baso naturalen eta eraldaketa antropikoko landazabal tradizionalen mosaikoa du. Aldiz, baiaren bailarak indar handiko inpaktu bisualak ditu, hala nola komunikazio-bideak. Unitatearen inguruko mendilerroen ikuspegi eszenikoek lortutako kalitatea oso handia da.

**HAUSKORTASUNA:** Behatzaile kopuru handi baten ikusgune delako, hauskortasun handiko paisaia da. Hala ere, Kuartangoko bailarak baditu, ikusmen gutxiko kokagune batzuk ditu.

### ONDORIOAK

#### Ahuleziak

- Lehen sektoreko dinamika sozioekonomikoei lotutako paisaia.
- Paisaia, zati handiengan, irisgarritasun bisual handikoa. Espazio bisuala, Oso ibiliak diren komunikazioek zeharkatzen dute.

#### Mehatxuak

- Nekazaritza eta abeltzaintzako jarduera bertan behera uztea:
  - Belardiak sastrakatzeta. Baldintza klimatologikoen belardietan sastrakak azkar haztea eragiten dute.
  - Belardien ordeztasoko laborantza intentsiboak jartzea.
- Tamaina handiko eraikinak txikitzea, nekazaritzako makinak gordetzeko eta nekazaritzako soberakinak biltegitutzeko erabiltzen direnak.

#### Indarguneak

- Biztanleria-lotura handiko lurraldea da.
- Paisaia eta natura balio handikoa.

#### Aukerak

- Paisaia tradizionala kontserbatzeko beharrezkoak diren jardueri ekiteko beharrezko sentsibilitate soziala areagotzea.
- Beren ezaugarriengatik, produkzio funtzioaz gain, azpiegitura berdean integratu beharrezko espazioak dira.
- Nekazaritza jarduera mantentzea eta hobetzea, paisaia naturaleko espazioak berreskuratzearekin orekatuta, hala nola ezpondak, ibaiertzak, muinoak eta bideertzak. Paisaiaren aniztasuna kontserbatzea eta handitzea ahalbidetzen du, baita kalitate ekologikoa hobetzea ere.

### PAISAIAREN KALITATEZKO HELBURUAK PLANGINTZA, KUDEAKETA ETA JARRAIEN PROPOSAMENA

Paisaia-unitate osorako proposamen integrala aurkezten da. Dagozkion geodatuak 1: 10.000 eta 1: 25.000 bitarteko eskalan garatu dira, eta horrek lurraldearen kudeaketa eta antolamenduan integratzea ahalbidetzen du. 4. dokumentuan (Helburuak, proposamenak eta adierazleak), planteatutako PKHak lortzeko ekintzak garatzen dira. Azpimarratu behar da PKH espezifikoenak eta garrantzitsuenak erakusten direla, eta horiek lortzeko ekintzak lehentasunezkoak direla eta aurrera eramateko aukera handia dutela.

Paisaia kontserbatzeko eta haren balioa nabarmentzeko egindako PKH erabakigarrienak paisaia babesteko eta kudeatzeko ekintzak eskatzen dituztenak, honako hauek dira:

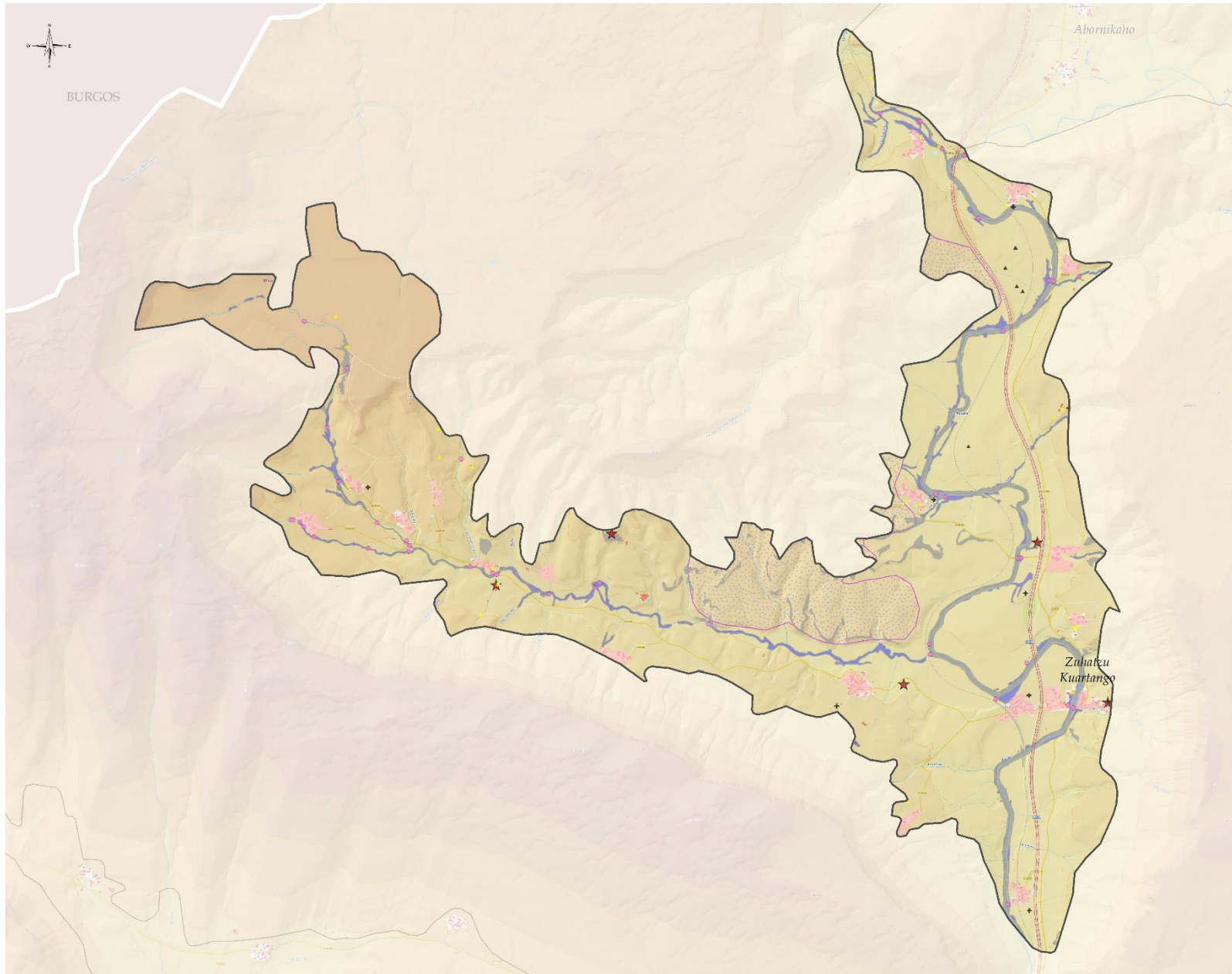
- Paisaia naturalaren zaintza sustatzea, hori mantentzea beharrezkoa baita PU paisaiarako. Oro har, formazio berezien paisaia babesa sustatzea proposatzen da: ibaiertzak eta ur-xafak.
- Ingurunea babesteko eta mantentzeko tresnak aktibatzea eta garatzea, gune tradizionalen eta herrixken ikuspuntua ere.
- Biztanleei kokaguneetan eta etxebizitzarako sarbidean eustera bideratutako neurri sozioekonomikoak sustatzea.
- Ondare-balio historiko edo sinbolikoa duten osagai guztien kultura-ondarea zaintzea eta balioestea, oro har.

Paisaia hobetzeko eta/edo egokitzeko formulatutako PKH erabakigarrienak, paisaia kudeatzeko eta antolatzeko ekintzak eskatzen dituztenak, honako hauek dira (ikus erantsitako irudia);

- Jokanoko sarbidea antolatzea eta hobetzea, nekazaritza eta abeltzaintzako eraikuntzak daudelako.
- Kalitate ekologikoko eta paisaia-kalitateko nekazaritza erabileraren mantentzea sustatzea, bai eta haren hobekuntza paisajistikoa, ekologikoa eta funtzionala ere.
- Kuartango bailara (Vadillo bailara) zuzendutako nekazaritza-paisaia tradizionalaren lehentasunezko kontserbazioak haren kudeaketa eskatzen du, 4. dokumentuan deskribatutakoa. Bertan, sistema tradizionalari eusten laguntzeko eta erabilera-aldaketak eragozteko politikak abian jartzea laburbiltzen da. Lotutako ustiategi txikien lehen mailako jarduera sustatzea.
- Lurzoru urbanizazineko eraikinen kopurua handitzea zorrotzago arautzea: haien bolu-metria, azalera, koloreak eta materialak arautzea, nekazaritzako eta abeltzaintzako lanak egiteko beharrezkoak direnean, lizentziak eta baimenak ematerakoan.

## KUARTANGOKO BAILARA

## PAISAIAREN KALITATE HELBURUAK. PLANGINTZA, KUDEAKETA ETA JARRAIKEN PROPOSAMENA

**PAISAIAREN KALITATEKO HELBURUAK I:****KONTSERBAZIOA ETA BALIOA NABARMENTZEA**  
**Kultur baliabideak kontserbatu eta haien balioa nabarmentzea**

- ★ Ondare nabarmena paisaian
- Ondare zibila
- Baliabide etnografikoak
- + Ondarea (sinbolikoa)
- ▲ Historiko-identitarioa

■ Gune tradizionalen eta herrikien kontserbazioa

**Ibaien, ibaiertzen, hezeguneen eta ur-guneen babesa, kontserbazioa eta hobekuntza**

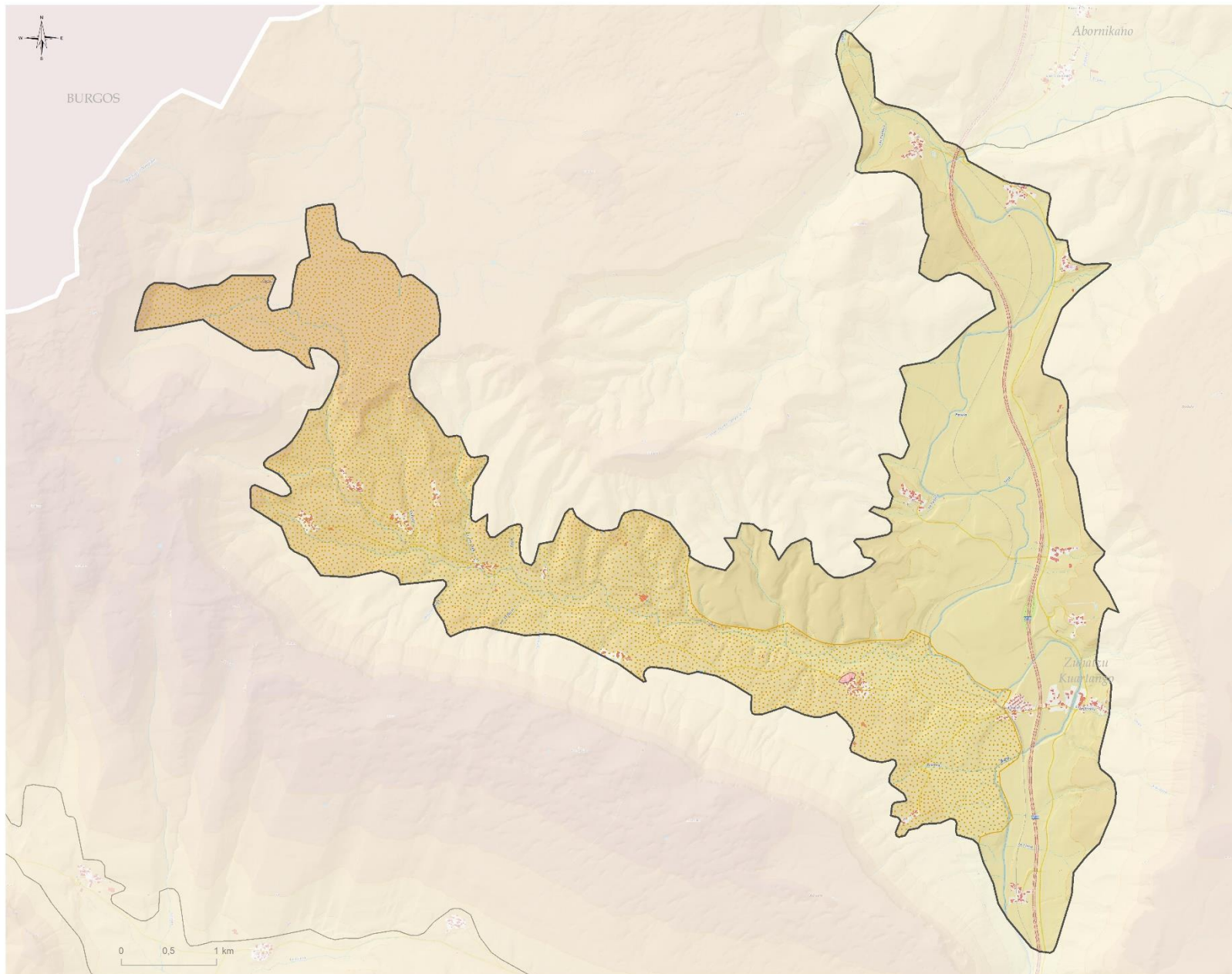
- Baias ibai
- Izen espezifikorik gabe

**Paisaia naturalaren babesa**


- Paisaia arrokatsua eta higagarria

**PAISAIA- INTERES BEREZIKO EREMUAK****PAISAIAREN KALITATE ETA HAUSKORTASUN HANDIAREN ONDORIOZ, IKUS BABESARAKO EKINTZAK BEHAR DITUZTEN PIBEAK**

- P10. BADAIA, ARKAMU ETA GIBILLO

**KUARTANGOKO BAILARA**
**PAISAIAREN KALITATE HELBURUAK. PLANGINTZA, KUDEAKETA ETA JARRAIKEN PROPOSAMENA**

**PAISAIAREN KALITATEKO HELBURUAK II:  
KUDEAKETA ETA ANTOLAMENDUA**

Ikuspen-hauskortasuna duten eta hobetu daitezkeen sarbideen antolamendua

 Jokanorako sarbidea nekazaritza eta abeltzaintzako nabeekin

**PIBE**

**KONTSERBAZIOA, KUDEAKETA-EREDU BATEN BIDEZ**

 G3. KUARTANGOKO BAILARA

*Orrialde zuria, bi aldeetatik inprimatu ahal izateko*