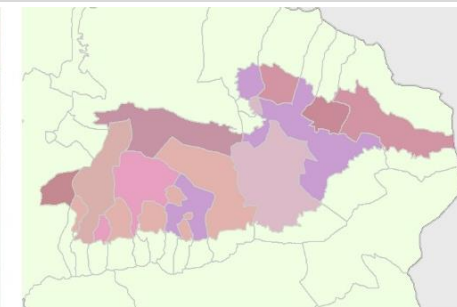
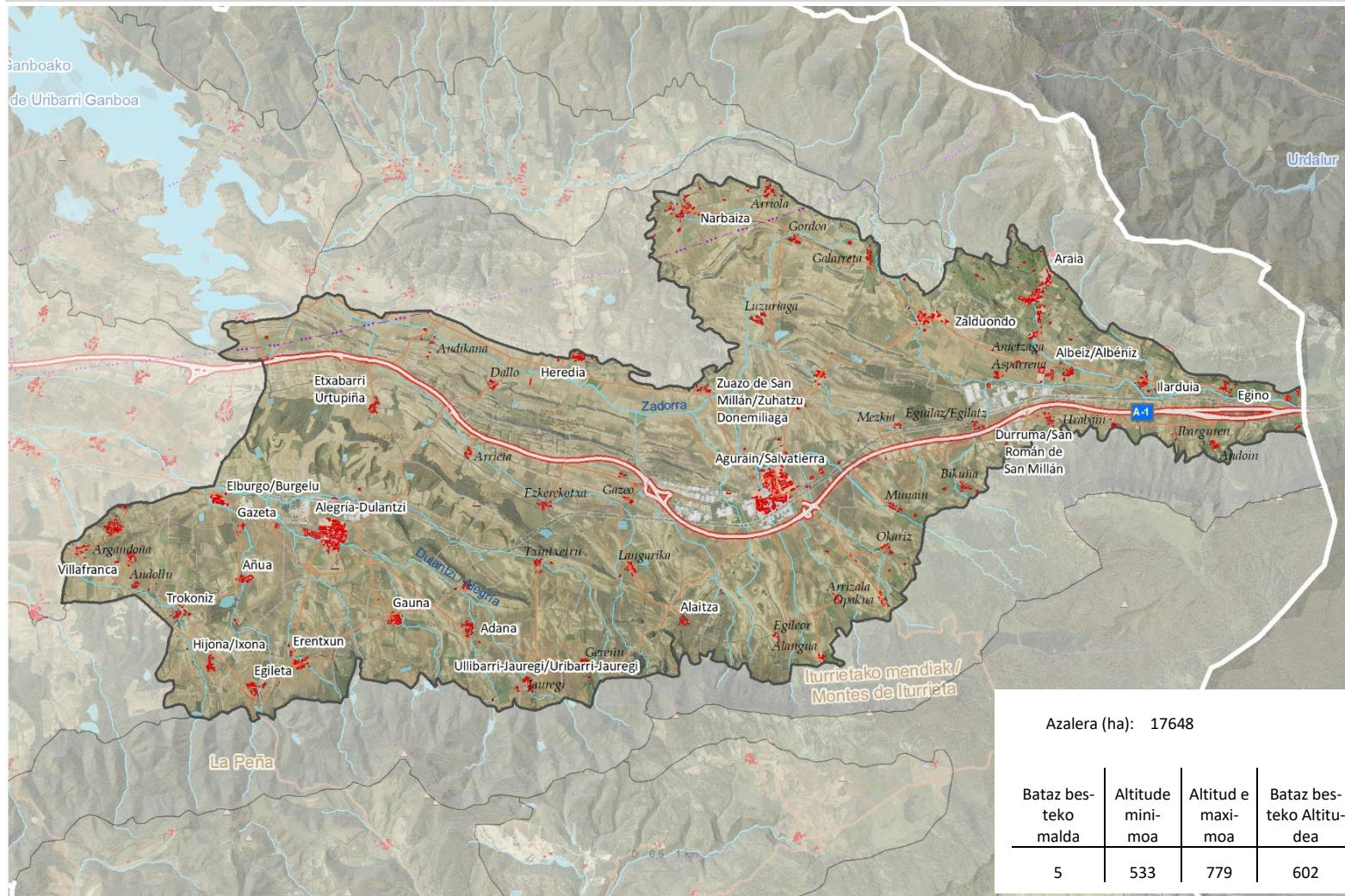


ALEGRÍA-DULANTZI AGURAIN/SALVATIERRAKO LAUTADAK

KOKALEKUA



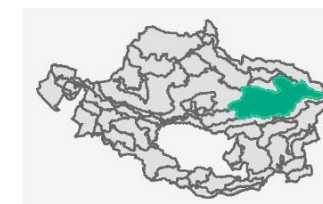
Municipios/Udalerriak

- 20,1% San Millán / Donemiliaga
- 17,6% Iruzaiz-Gauna
- 15,9% Agurain / Salvatierra
- 12,9% Asparrena
- 10,7% Barrundia
- 8,6% Alegria-Dulantzi
- 8,5% Elburgo / Burgelu
- 3,1% Zaldueondo
- 2,5% Vitoria-Gasteiz



Azalera (ha): 17648

Bataz beste malda	Altitude minimoa	Altitude maximoa	Bataz beste Altitudea
5	533	779	602



DEFINIZIOA ETA IZAERA

Lautada zabala da, nekazaritza eta hiri eraldaketa du ezaugarri, eta azpiegituren korridorea da. Gasteizko PUeko lautadarekin partekatzen ditu ezaugarriak. Arabako Lautada deritzona osatzen du, mendiz inguratutako sakonune zabala, muinoetatik eta mendi txikietatik bisualki be-reizten dena. Horien artean Argomaniz (665 m) eta Estibaliz (611 m) nabarmentzen dira. Arabako Lautadako 'kuadrilla' desberdinen antolaketa historikoak banaketa hori bultzatu du, eta, gainera, unitate honetan ez du Gasteizko lautadak duen hiri izaera indartsua aurkezten.

Kontrako zentzuan, lurraldeak eta ibaiak nolabaiteko independentzia bisualarekin edo ele-mentu eta osagai nagusien antolamenduari buruzko ñabardurak aurkezten dituzten arren, ez dira nahiko garrantzitsuztat jotzen PU banatzeko, nahiko homogeneousak direla ikusten delako, elkarren artean oso lotuta daudelako eta, beraz, paisaian batera esku hartzeko proposamena beharko dutelako.

ALEGRÍA-DULANTZI AGURAIN/SALVATIERRAKO LAUTADAK

DEFINIZIOA ETA IZAERA

Nekazaritzako bokazio argia duen unitatea, Arabako Lautada osatzen duen multzoa bezala. Nekazaritza matrize zaharra, nekazaritza aldetik oso emankorrak, sakonak eta ongi egituratuta dauden lurzoruen gainean, lehorreko laborantzako paisaia bati eusten diotenak, ureztatze-zati zabalekin. Joan den mendearen erdialdeko lurzati kontzentrazioak lurzati mosaikoa eta banantze heskai bizien bilgunea aldatu zituen, nahiz eta oraindik haren zatiak hauteman daitezkeen.

Matrize horren barruan muino txikiak nabarmentzen dira, baita gune tradizionalen eta herrixken zerranda garrantzitsu bat ere, oraindik ere alderdi tradizionalaren izaerari eusten diotenak, eta hiriguneak, Alegria-Dulantzi eta Agurain/Salvatierra, industria garapen handiekin, industrialde konbentzionalak, beharren inguruan soilik diseinatuak, diseinuan irizpide estetikoak lehenetsi gabe. Lautada, zati batean, zeharkatzen duten ibilguk egituratzen dute, baina, bereziki, A1 autobiak. Ekialdeko sektorean, Arakilgo korridorearekin estutzen da, jada Nafarroako lurretan. Azpiegiturak eta finkapenak, Unitatearen izaera zehazten laguntzen badute ere, funtsean nekazaritza eta basogintza arlokoa izaten jarraitzen du.

Lautada zabala mendi txiki eta muino txikiek eteten dute. Geruza horiek Ipar mendebalde-Hego ekialde norabidea jarraitzen dute, Aloña-Aizkorri antiklinorioari dagokion bezala. Potentzia gutxiko erliebeak dira, Lautadan sakabanatuta agertzen direnak edo barneko bailara barruan eratzen dituztenak, baina beti unitatearen beraren elementu bezala. Atalaya edo Estibaliz mendi txikiak dira, Dulantziko inguruneak Aguraindik banatzen dituen lautadako ikusere-mua.

Muino eta menditxiki horiek paisaia naturaletik geratzen diren aztarnak dira. Bertan, baso txiki babestuak mantentzen dira, besteak beste, hariztiak (*Quercus robur*) eta erkameztiak (*Q. faginea*), KBE gisa katalogatuak, eta horien artean Argomanizko erkametzta nabarmentzen da, unitate honen eta Gasteizko Lautadaren artean.

Oso urriak izan arren, 60ko hamarkadaren aurreko lurzati bilbadura zaharraren zatiak ere ikusten dira, landaretza ezpondak eta heskai biziak dituztenak, paisaia eta ekologia balio handikoak. Erribereri dagokienez, gutxieneko lokarri linealetara murriztu dira, halakorik dagoenean, nekazaritza presioak eraldatuta daude. Aipatzekoa da Alegria ibai xumea, Lautadaren erdialdetik igarotzen dena, bai eta Pedroko hezegune txikia ere, Aguraingo hegoaldean, duela gutxi zaharberritu dena.

Eremu estrategiko batean dago kokatuta, Gaztela eta Nafarroako erresumek oso lehiatuta duten muga leku historiko batean. Bere iraganaren aberastasun eta distiraren lekuko dira Dulantziko eta Aguraingo Erdi Aroko hiribildu historikoetako jauregi eta jauretxe ugariak. Handik igarotzen da Estibalizko Andre Mariaren Santutegia, Arabako Lautada osatzen duten bi PUen arteko mugan, ibilbide zabal bat, kultura, historia edo nortasun baliabideekin batera, eta ezin da aipatu gabe utzi. Paisaia historiko honetan baliabide eta balio inmaterial nabarmenak mantentzen dira, tradizio, jai, ospakizun eta jai interesgarri gisa agertzen direnak. Nabarmentzekoa da Aguraingo merkatu tradizionala, 1.256koa, Espainiako zaharretakoa.

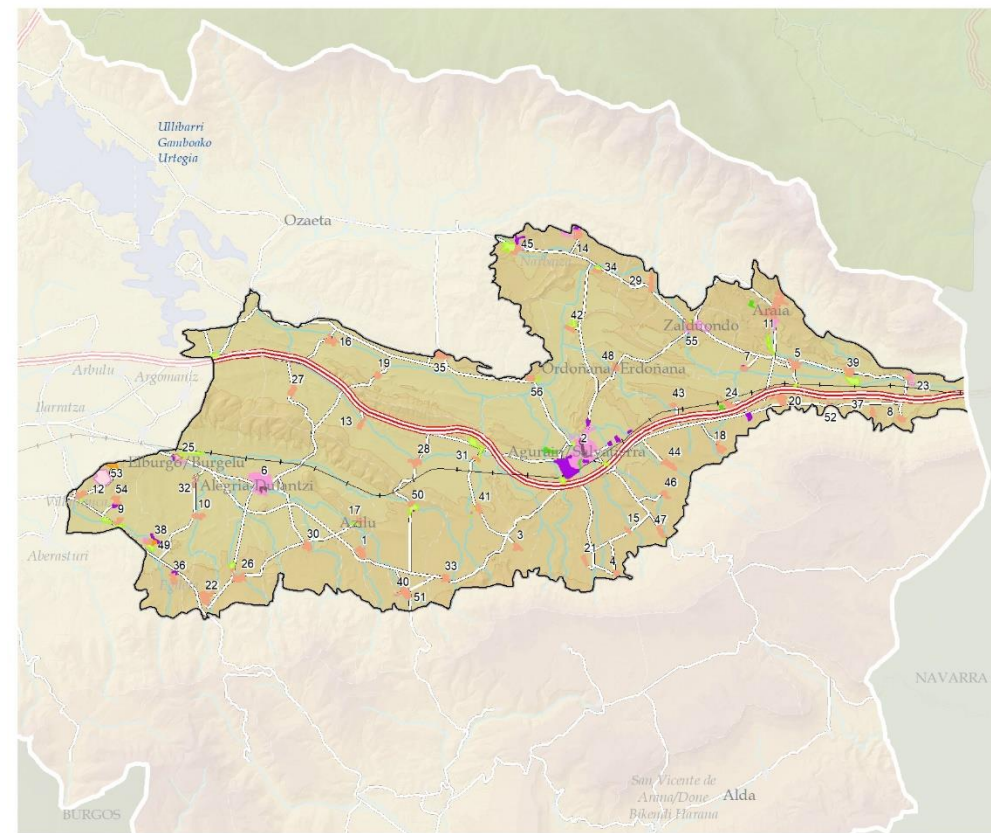
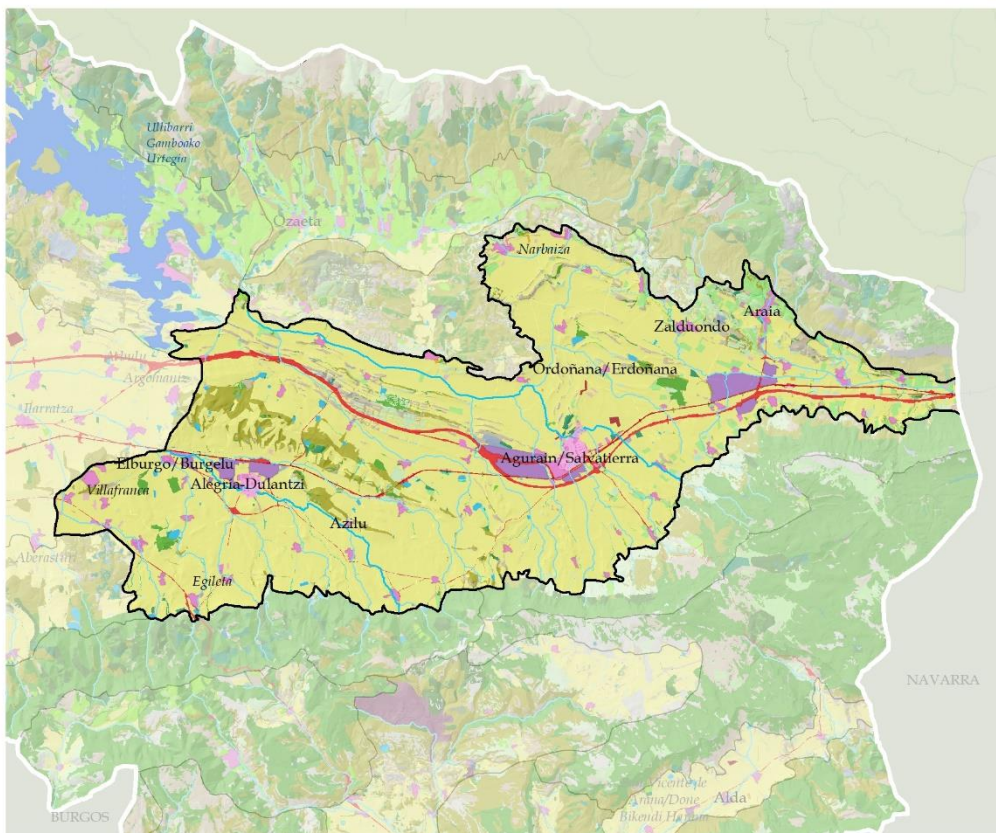


ALEGRÍA-DULANTZI AGURAIN/SALVATIERRAKO LAUTADAK



ALEGRÍA-DULANTZI AGURAIN/SALVATIERRAKO LAUTADAK

DEFINIZIOA ETA IZAERA



LANDAREDIA ETA LURZORUAREN ERABILERAK

BASO-PAISAIA

- HARIZTIAK, PAGADIAK ETA BESTE HOSTOGALKOR BATZUK
- ERKAMEZTIAK ETA AMEZTIAK
- BASO MISTOA
- PINUDI MEDITERRANEOAK ETA SUBMEDITERRANEOAK
- BASO-LANDAKETA PRODUKTIBOAK
- SASTRAKADIA
- BELARDI MENDITARRAK, BELAZEAK, IHITOKIAK ETA ZOHIKAZTEGIAK
- ARREAK

PAISAIA LITOLOGIKOA ETA HIGATZAILEA

- LARRE ETA SASTRAKA PETRANOAK
- KARKABAK

URAREN PAISAIA

- UR-IBILGUAK
- BESTELAKO UR-GUNEAK
- UR-BAZTERREKO LANDAREDIA
- HEZEGUNEETAKO LANDAREDIA

NEKAZARITZA ETA ABELTZAINZAKO PAISAIAK

- BELAZE ETA LABORE ATLANTIKOAK

ZUHAIZTI MISTOAK ETA HESKAIK

- LUR GOLDAGARRIA
- BARATZEAK ETA FRUTA-ARBOLAK
- NEKAZARITZA ETA ABELTZAINZAKO KOKALEKU ISOLATUAK

ERALDAKETA HANDIKO PAISAIAK

- GIZA KOKALEKUAK
- KOKALEKU INDUSTRIALAK
- AZPIEGITURA ENERGETIKOAK
- KOMUNIKAZIO-SAREA
- EREMU DEGRADATUAK (ALDI BATERAKOAK)

GIZA KOKALEKUAK

- HIGIRUNE HISTORIKOA
- ZABALGUNEA ETA EKIPAMENDUA
- EZ-JARRAITUA
- GUNEAK
- LANDA-GUNEAK ETA HERRIXKAK
- NEKAZARITZA ETA ABELTZAINZAKO
- PARKEAK, BERDEGUNEAK, KIROL-INSTALAZIOAK ETA HILERRIA
- INDUSTRIALA ETA KOMUNIKAZIO-SAREA
- ONDAREA

-BIZTANLEGUNE-

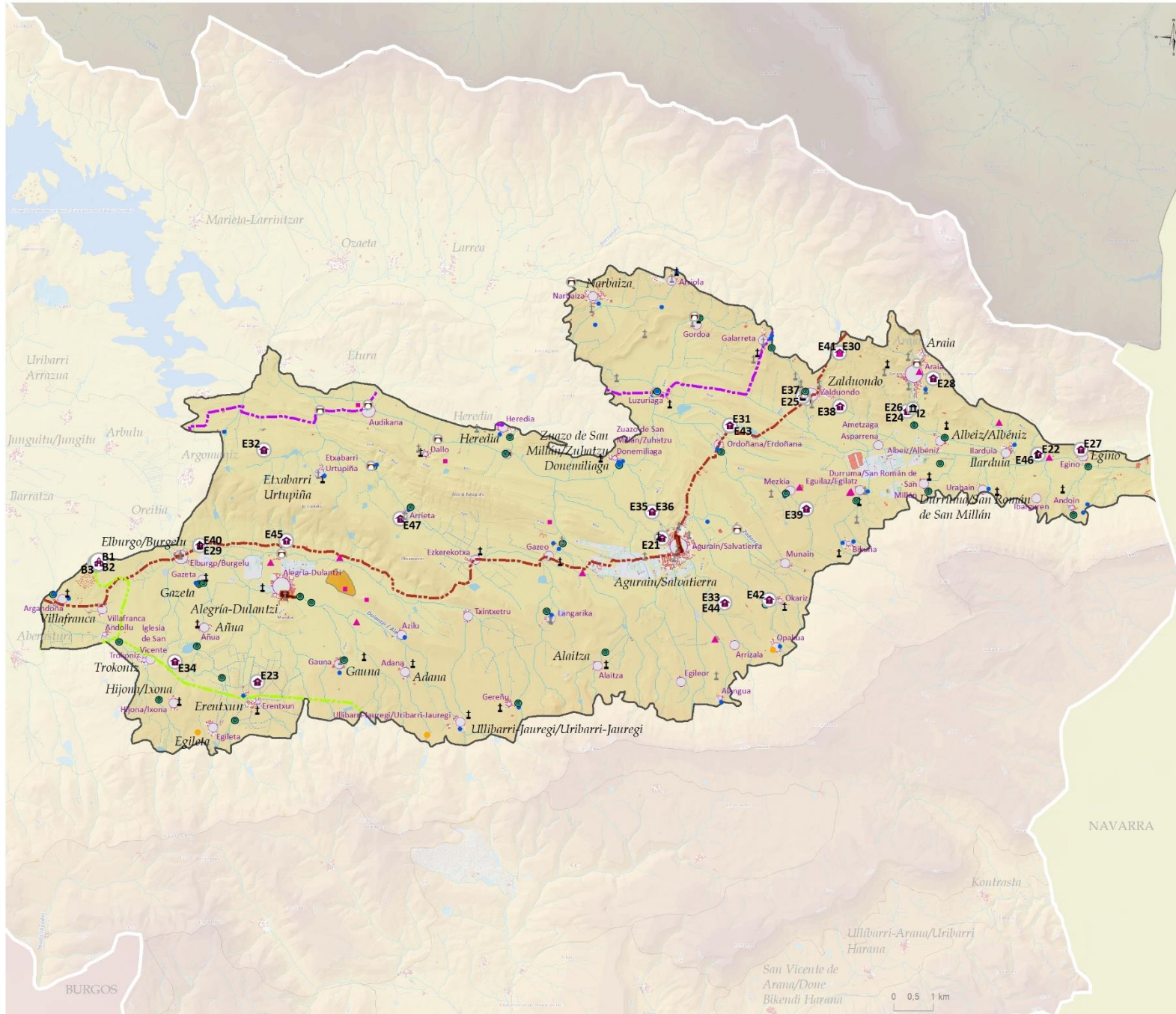
- | | | |
|------------------------|-------------------------------------|---|
| 1: Adana | 20: Durruma/San Román de San Millán | 39: Ilarduia |
| 2: Agurain/Salvatierra | 21: Egileor | 40: Jauregi |
| 3: Alaitza | 22: Egileta | 41: Langarika |
| 4: Alangua | 23: Egino | 42: Luzuriaga |
| 5: Albeiz/Albéniz | 24: Eguilaz/Eglatz | 43: Mezikia |
| 6: Alegria-Dulantzi | 25: Elburgo/Burgelu | 44: Munain |
| 7: Ametzaga Asparrena | 26: Erentxun | 45: Narbalza |
| 8: Andoin | 27: Etxabarri Urtupiña | 46: Okariz |
| 9: Andollu | 28: Ezkerkotxa | 47: Opakua |
| 10: Añua | 29: Galarreta | 48: Ordoñana/Erdoñana |
| 11: Araia | 30: Gauna | 49: Trokoniz |
| 12: Argandoña | 31: Gazeo | 50: Txintxetru |
| 13: Arrieta | 32: Gazeta | 51: Ullibarri-Jauregi/Uribarri-Jauregi |
| 14: Arriola | 33: Gereñu | 52: Urabain |
| 15: Arrizala | 34: Gordoia | 53: Urbanización Cerro de Estibalz |
| 16: Audikana | 35: Heredia | 54: Villafranca |
| 17: Azilu | 36: Hijona/Ixona | 55: Zaldondo |
| 18: Bikuña | 37: Iburguren | 56: Zuazo de San Millán/Zuhatzu Donemiliaga |
| 19: Dallo | 38: Iglesia de San Vicente | |

1:210.000



ALEGRÍA-DULANTZI AGURAIN/SALVATIERRAKO LAUTADAK

DEFINIZIOA ETA IZAERA



BALIO KULTURALAK, HISTORIKOAK ETA IDENTITARIOAK

- Erlijiosoa**
 - Basilikak, monasterioak, tenpluak eta komentuk (3)
 - Baselizak (27)
- Zibila**
 - Zubia (13)
 - Errotak, irin-errotak eta olio-errotak (36)
 - Ondare industriala (1)
- Etnografikoak**
 - Kurria-Iluztegi-Edaska (42)
 - Teileriak, karrobiak, elurtegiak, erlategiak... (4)
- Simbolikoak**
 - Hilerria (32)
 - Gunutzeak, hilarriak... (39)
- Historiko identitarioak**
 - Iharrobi historikoak (5)
 - Historiaurreko aztarnategiak (16)

- Ibilbide historikoak**
 - Done Jakue bidea
 - Posta bidea
 - Vasco-Navarro Trenaren
- Gune historiko-identitarioak**
 - Dolmen de Sorginetxe
 - Necropolis de Basalde
 - Poblado de Txurturri
 - Poblado fortificado Castillo de Henayo
 - Poblado fortificado de Corrosparri

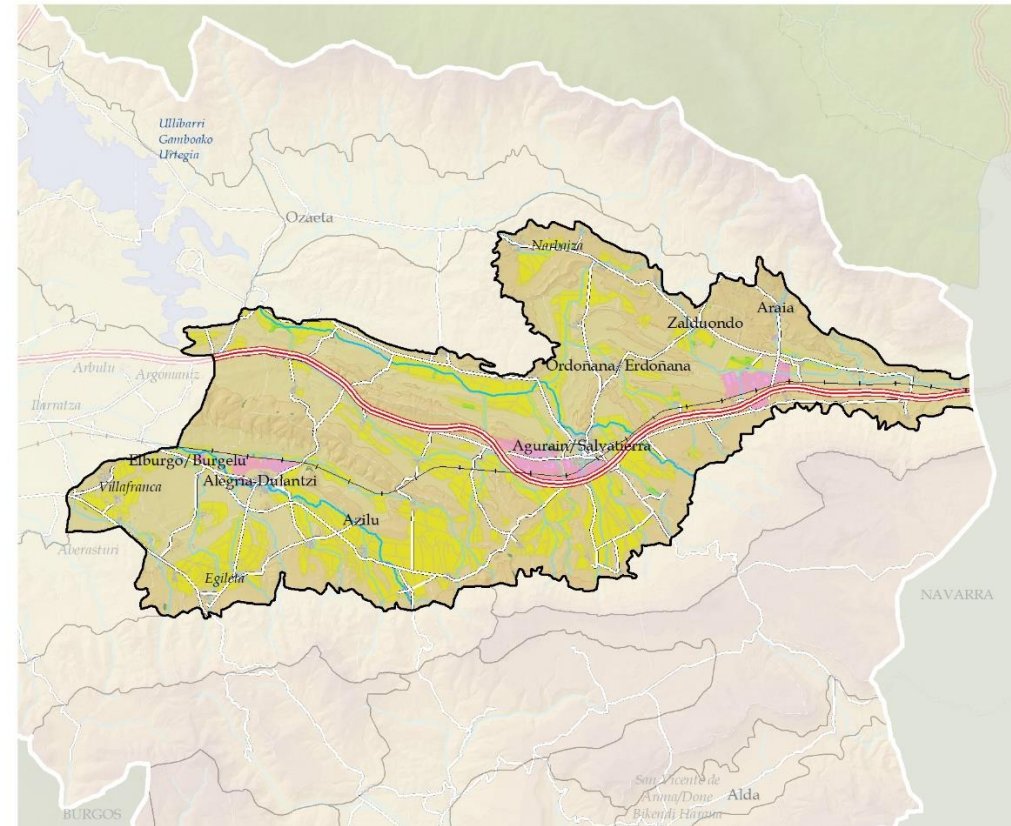
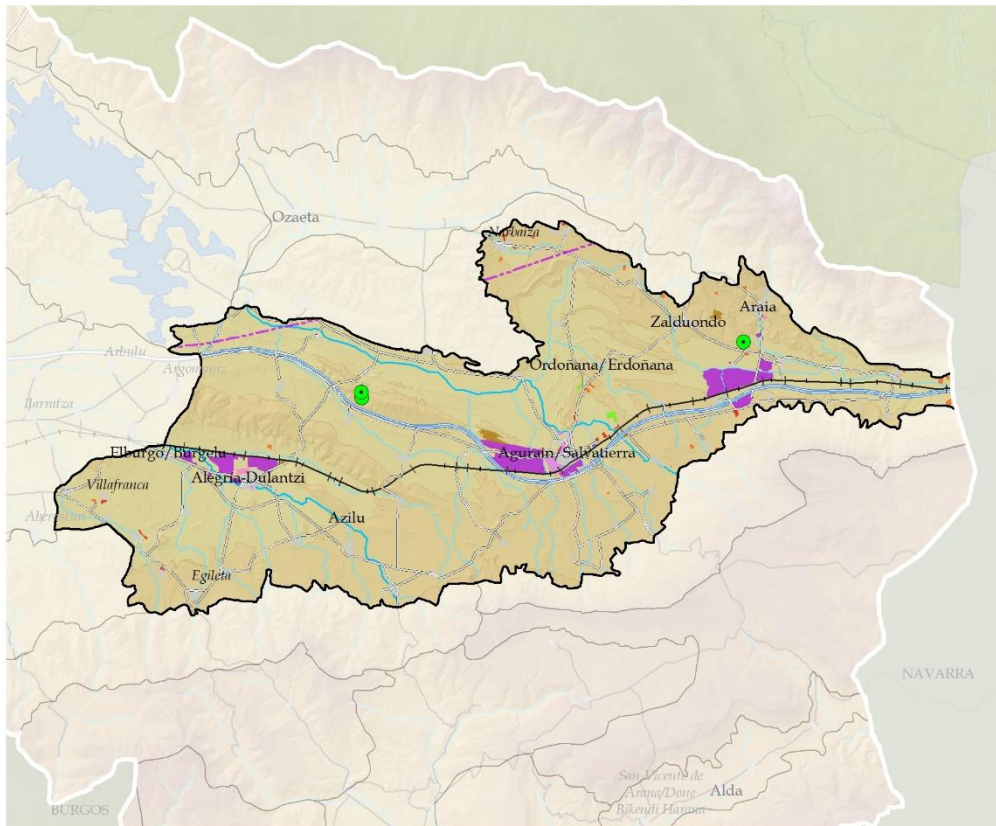
- Hirigune historikoak eta gune nabarmenak paisaiaren aldetik**
 - Agurain/Salvatierra
 - Alegria-Dulantzi
 - Villa de Elburgo / Poblado de Burguelu

- Baliabide nabarmenak paisaian**
 - B1, BASILICA DE NUESTRA SEÑORA
 - B2, NUESTRA SEÑORA DE ESTIBALIZ
 - B3, SANTUARIO DE ESTIBALIZ
 - E21, ERMITA CAPILLA DEL HUMILLADERO
 - E22, ERMITA DE NTRA. SRA. DE ARZANEGI
 - E23, ERMITA DE NTRA. SRA. DE LA ASUNCIÓN O ABALINZA
 - E24, ERMITA DE NTRA. SRA. DE LOS ÁNGELES
 - E25, ERMITA DE SAN ADRIÁN
 - E26, ERMITA DE SAN CARLOS DE BORRROMEO
 - E27, ERMITA DE SAN CRISTÓBAL
 - E28, ERMITA DE SAN JUAN DE AMAMIO
 - E29, ERMITA DE SAN JUAN DE ARRARAÍN
 - E30, ERMITA DE SAN JULIAN DE AISTRA
 - E31, ERMITA DE SAN MILLAN
 - E32, ERMITA DE SAN PEDRO DE QUILCHANO
 - E33, ERMITA DE SANTA MARIA DE SALLURTEGUI
 - E34, ERMITA DE SANTA LUCÍA Y SAN ADRIÁN
 - E35, ERMITA DE SANTA MARIA DE ULA
 - E36, ERMITA NUESTRA SEÑORA DE ULA
 - E37, ERMITA SAN ADRIÁN
 - E38, ERMITA SAN BLAS Y SANTA LUCÍA
 - E39, ERMITA SAN JUAN
 - E40, ERMITA SAN JUAN DE ARRARAÍN
 - E41, ERMITA SAN JULIÁN Y STA. BASILISA DE AISTRA
 - E42, ERMITA SAN MIGUEL
 - E43, ERMITA SAN MILLÁN
 - E44, ERMITA SANTA MARIA DE SALLURTEGI
 - E45, ERMITA SANTUARIO DE NUESTRA SEÑORA DE AYALA
 - E46, NUESTRA SEÑORA DE ARZANEGI
 - E47, SANTA MARÍA MAGDALENA
 - I2, SOCIEDAD AJURIA S.A.

- Kokalekuak**
- Ondare-baliabideak gunean**
 - 0 - 1 (12)
 - 2 - 4 (36)
 - 5 - 13 (3)
 - 14 - 150 (3)

ALEGRÍA-DULANTZI AGURAIN/SALVATIERRAKO LAUTADAK

DEFINIZIOA ETA IZAERA



ERALDAKUNTA HANDIAK ETA NABARMENAK

INDUSTRIALA

- Kokaleku industrialak
- Industrialdeak giza kokalekuetan

Nekazaritza eta abeltzaintzako instalazioak

- Nekazaritza eta abeltzaintzako instalazio isolatua
- Nekazaritza eta abeltzaintzako instalazioa giza kokalekuetan

BESTE BATZUK

- Eguzki-parkea
- Merkataritza-azalerak
- Eremu degradatuak (aldi baterakoak)

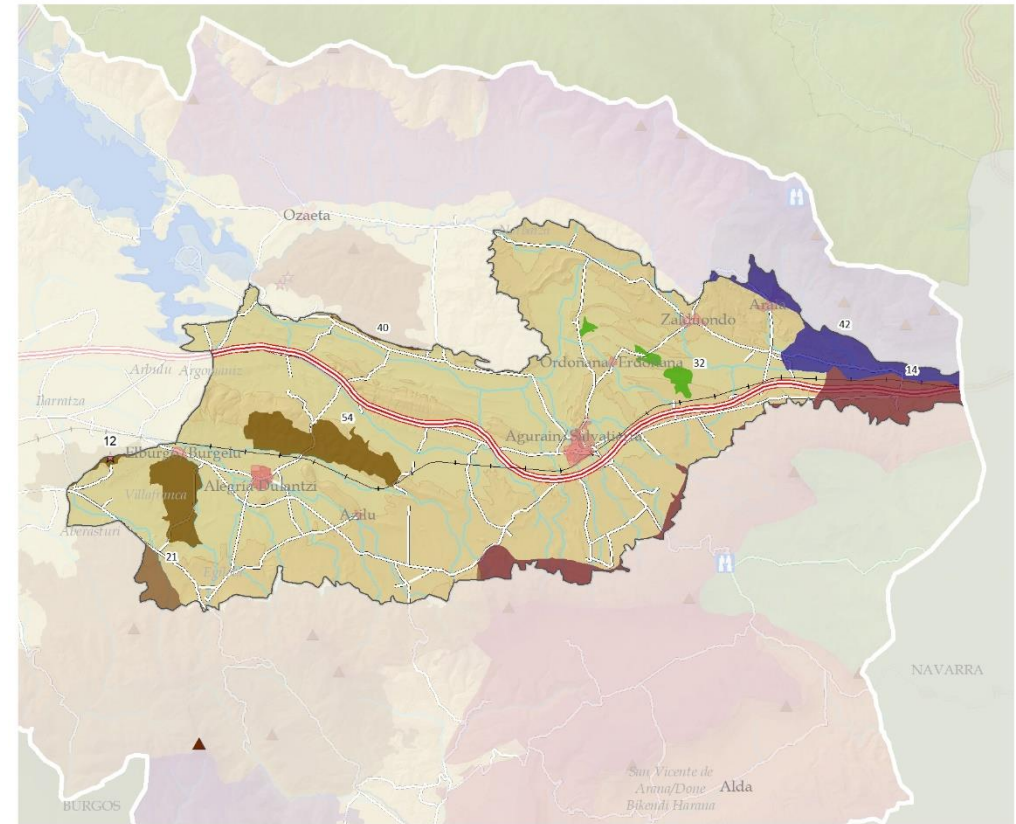
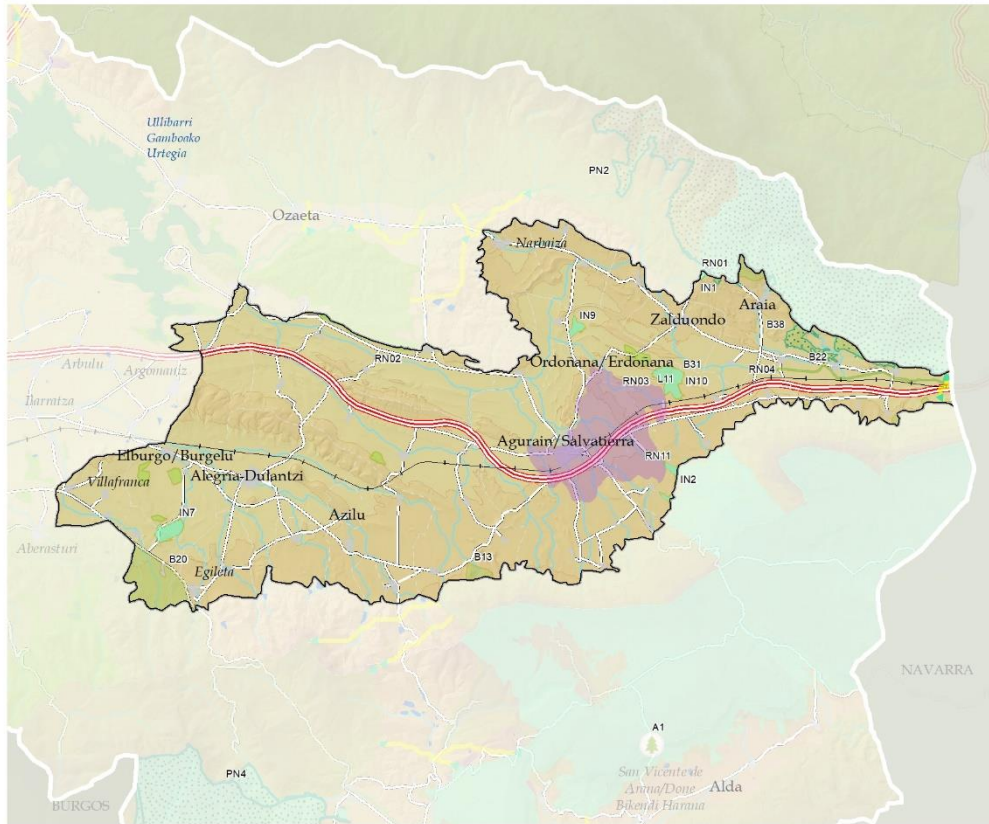
- Telekomunikazio-antena (3)
- Autobideak
- Beste errepideak
- Trenbidea
- Goi-tentsioa handia

EKOIZPEN-BALIO SEKTORIALAK

- Balio estraterjiko altuko lur goldagarria
- Baso-produktibitatea
- Lurzoru industrial (Udalplan)
- Balio estraterjiko altuko baratzeak eta fruta-arbolak
- Belazeak eta labore atlantikoak

ALEGRÍA-DULANTZI AGURAIN/SALVATIERRAKO LAUTADAK

DEFINIZIOA ETA IZAERA



BALIO NATURALAK ETA EKOLOGIKOAK

Natura-gune babestuak

Parke naturala/Parque natural

PN2: Aizkorri-Aratz

Zuhaitz apartekoa/Árbol singular

A1: Fresno de Santa Teodosia

Natura 2000 Sarea

RN01: Aizkorri-Aratz

RN02: Aldaiako mendiak/Montes de Aldaia

RN03: Arabako lautadako irla-hariztiak/Robledales isla de la llanada alavesa

RN04: Arakil ibaia/Río Arakil

RN11: Entzia

Interes geologikoko lekuak

L11, Fondos de valle y llanuras erosivas o no deposicionales

LAG eta Azpiegitura berdea

→ Korrikalariak

Bioerreserbak

B13: Entzia

B20: Montes de Vitoria

B22: Río Arakil

B31: Robledales isla de la Llanada Alavesa

B38: Sierras de Aizkorri, Alzania, Urkilla-Elgea y Zaraya

Interes naturalistikoak (LAG)

IN1: Aizkorri

IN2: Entzia

IN7: Robledal de Anua

IN9: Robledal de Luzuriaga

IN10: Robledal de Mezquia

Arabako Lurralde Historikoko Paisaia Berezien eta Apartekoen Katalogoan

14: Vargas de Iturrieta - Entzia

21: Montes de Vitoria

32: Robledales isla de la Llanada Alavesa

40: Montes de Aldaia - Río Barrundia

42: Montes de Aratz - Arbara

54: Cerros de la Llanada Alavesa

Paisaia-baliabide inbentariatuak

Katalogatutako paisaia-mugarriak

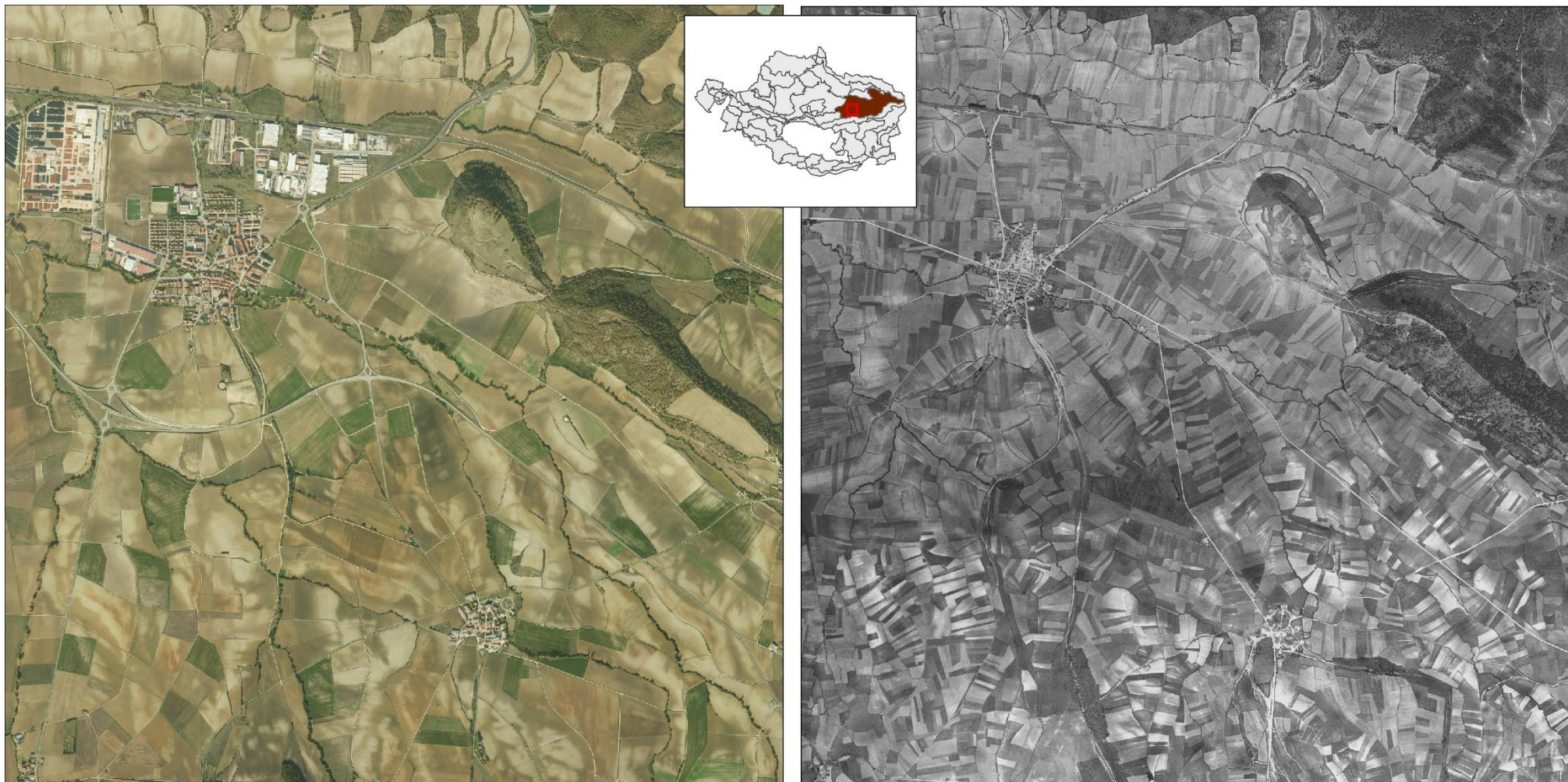
★ 12: Santuario de N^{ra} Sra. de Estibaliz

ALEGRÍA-DULANTZI AGURAIN/SALVATIERRAKO LAUTADAK

DINAMIKAK

Pertsonak eta salgaiak igarotzeko lurralde tradizionala, Gaztela, Nafarroa eta Kantauriko portuen artean, baita Donejakue Bideko erromesak ere. Baldintza topografiko eta lurzoru-baldintza onuragarriek giza kokalekuak eta nekazaritza-aprobetxamendu sekularra erraztu dituzte. XX. mendearen bigarren erdialdean, mekanizazioak eta partzela-kontzentrazioek, batez ere 60ko eta 70eko hamarkadetan, ezponden, heskai bizien eta ibaiertzeko basoen desagerpena eragin zuten, ordura arte nagusi zen laborantza, larre eta landaretza naturalaren mosaikoaren perzeptzioa aldatuz.

Gaur egun mantentzen diren elementu naturalak, eremuaren bereizgarri zen mosaikoaren erlikiak dira. Mendearen amaieran, eremu garrantzitsuenek garapen handia izan zuten, Gas-teizko hazkundearen eta industria garapenaren ondorioz, Madril-Paris N1 ardatzaren garapenaren babesean.



Gaurkotasuna

1945-46

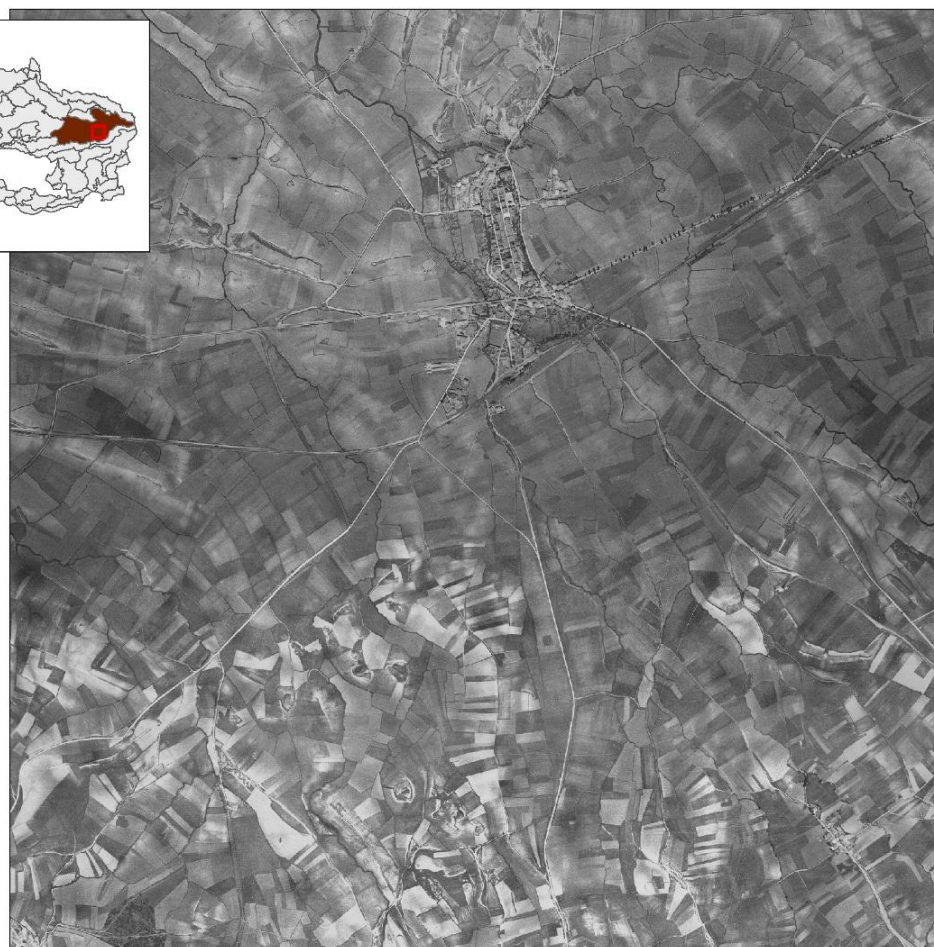
DINAMIKAK

DINAMIKAK (PRESIO NAGUSIAK)

- Bizitegi , industria, azpiegitura eta zuzkidura lurrak haztea eta garatzea.
- Pabiloiak abandonatzea eta berrerabilpenik eza. Egungo beharizan teknologikoetara ez egokitzeak eta instalazioen gainbeherak zenbait industria-kokalekutan enpresa berriak erakartzeko gaitasuna murrizten du.
- Garapen urbanistiko bizkorra mende hasieran, krisien ondorengo geldiera gogorarekin
- Izaera sozial eta ekonomikoko faktore exogenoak, produkzio eremuan eragiten dutenak: ekoizpena areagotzea, ureztapena handitzea, partzela kontzentrazio handiagoa eta mantentzeko eraikin berriak baldintzatzen dituen makineria handiagoa erabiltzea.
- Landa eremuko guneen barnealdea aldatzea: ohiko tipologiatik urrun dauden etxebizitza berriak eraikitzea eta osagai disonanteak, sailen hesiak eta abar sartzea.
- Gune tradizionalaren kanpoaldea aldatzea, plano laburraren ikuseremua sarbideetatik hurbiltzean, handitzeak, ezaugarri duten irregulartasuna errespetatu gabe, gaur egungo bizitegi-itxurarekin.

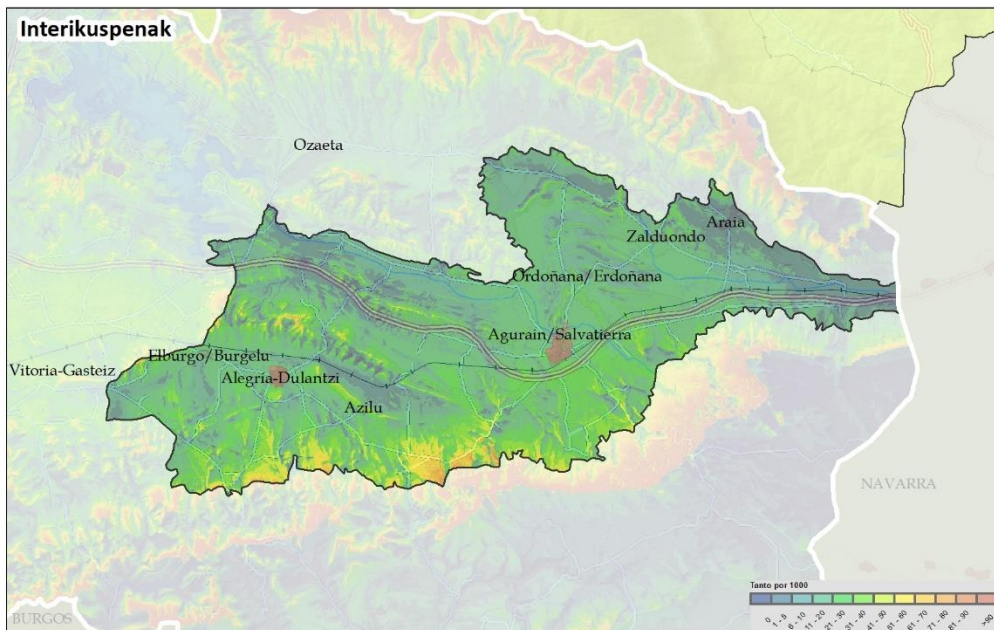


ACTUALIDAD



1945-46

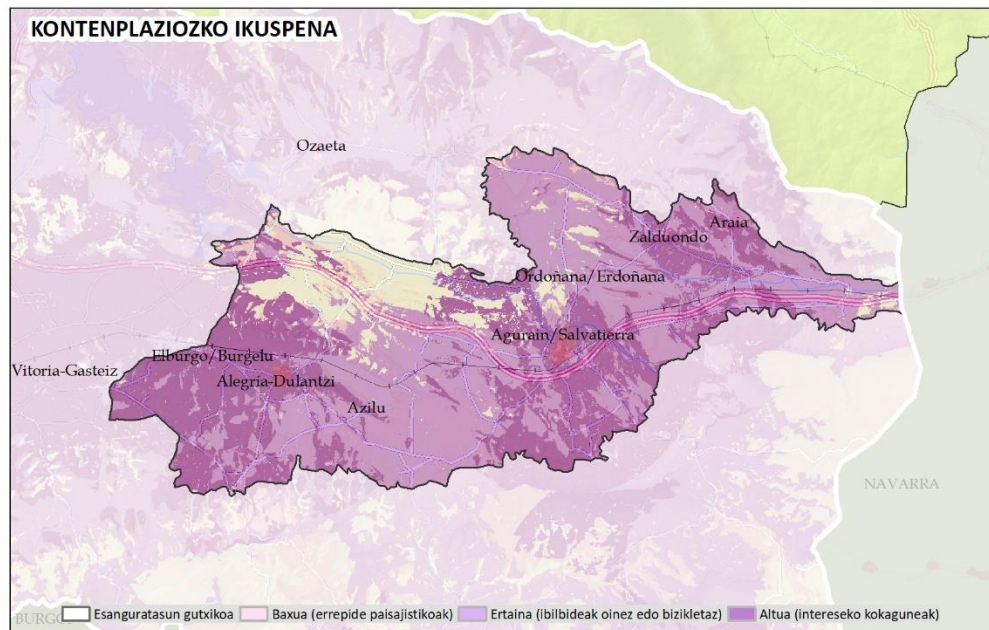
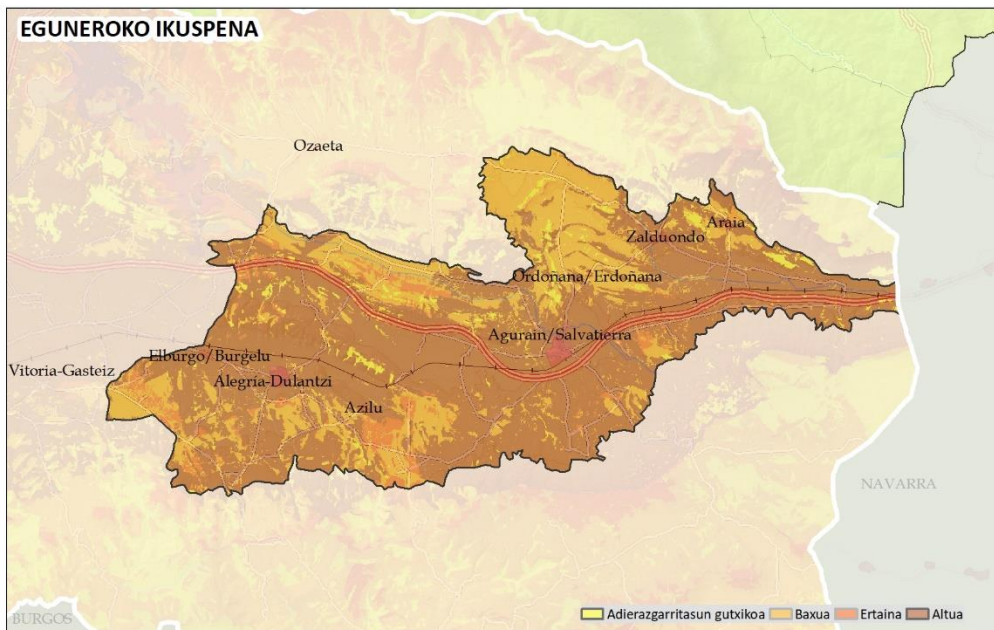
EBALUAZIOA: IKUSGARRITASUNA



Ikusmen unitate handi baten lautada da, Lautada inguratzen duten mendilerroen magalek osatzen dutena, eta horrek tarteko ikuspen ertain eta altua ematen dio, enklabe oso ikusgarriekin.

Eguneroko ikusmen-irrisgarritasuna EFren altuena da, ikusmen-iragazkortasunagatik eta bertan bizi diren edo zeharkatzen duten behatzaile kopuru handiagatik. Era berean, bisitari-kopuru handia jasotzen du, eta errepideak edo Donejakue Bidea erabiltzen ditu horretarako. Topografia dela eta, ez du inolako begiratokirik eta, aldiz, inguruko unitateetan kokatutako behaketa puntuetatik ondo ikus daiteke.

Lautadan nabarmentzen diren irtengune txikien artean, ikusmen enklabe ez esanguratsuak daude.



ALEGRIÁ-DULANTZI AGURAIN/SALVATIERRAKO LAUTADAK

EBALUAZIOA:

KALITATEA:

Kalitate-balio txikieneko unitatea, Eremu Funtzional osoarekiko konparazio erlatibo batean. Balio handiko elementuak baditu ere, hala nola kultura eta ondare baliabideen multzo handia, askotan ezin dira paisaian hauteman, biztanleguneen barruko paisaiaren parte baitira. Inpaktu bisual kontzentratuak ditu A1 korridorean, kalitate estetiko berezirik gabeko poligonoetan eta azpiegitura elektrikoaren kontzentrazio handian. Lortutako kalitateari dagokionez, inguruko unitateetan dauden elementu bikainetako bistak ditu, paisaia-balio handiko ikuspuntuak, baina inpaktu negatiboak ere jasaten ditu, hala nola Elgea-Urkillako parke eolikoa.

HAUSKORTASUNA

Lortutako hauskortasuna oso handia da, behatzaile kopuru handi baten ikusgune baita, bai eguneroko ikuspegietan, bai paisaiara jarrera kontenplatiboarekin hurbiltzen diren ikuspegietan. Hala ere, oro har, ikusmen-esposizio txikia du, eta oso ikusgaitasun txikiko kokaguneak egoteak jarduerak eta inpaktuak integratzea erraztu dezake, neurri egokiak hartuz gero. Lautadan kokatzen diren zeharkako 'saihetsen' artean daude, bereziki iparraldeko alderdian.

ONDORIOAK

Ahuleziak

- Ikusmen irisgarritasun handiko paisaia. Ikus eremua eta espazio afektiboa, pertsona kopuru handi baten egunerokotasunaren parte dena, eta, gainera, oso erabiliak diren komunikazioek zeharkatzen dutena.
- Industria garapenean tentsioa duen lurraldea.
- Industria plangintza, neurri batean, XX. mendeko industria premiei erantzuteko eginga, eta, bestetik, inguruko industriak garatzeko eta merkatu globalean industria gaitasun lehiakorra hobetzeko alternatibak bilatzeko.
- Paisaian gaizki integratutako industria kokalekuak egotea.
- Basogintzako eta mendiko unitateekin egiten du muga, eta etorkizunean hedatzeko aukerak murrizten ditu.
- Izaera biziko dinamika antropikoen edo 'gogorren' eta nekazaritza-matrizearen arteko trantsizio espazioa, non bien arteko trantsizioa egiteko probabilitate handia dagoen, harmonikoa izan gabe.
- Nekazaritza paisaia homogeneoa, ikusmen hauskortasun handikoa, aberasten duten elementu natural gutxirekin.

- Lehen sektoreko dinamika sozioekonomikoei lotutako nekazaritza-paisaia.
- Biztanleria dinamikak geldiaraztea gune tradizionaletan eta herrixketan, eta, ondorioz, eraikinak, batez ere historikoak, bertan behera uztea.
- Gasteizko gune tradizionalak eta etxebizitza eskariari lotutako herrixkak.

Mehatsuak

- Lurraldearen okupazio estentsiboaren mehatxua suspertzea: hiri-garapena, industria-garapena, azpiegitura garapena eta zuzkidura garapena.
- Urbanizazioaren eta paisaia tradizionalerako errespetu gutxi duten hiri inguruko jardueren dinamika. Gutxi gorabehera isolatutako etxebizitza berriak eraikitzeke prozesuak, bigarren bizileku izateko bokazioarekin.
- Industria-garapenari dagokionez, bi bide kontrajarritak dator. Alde batetik, gaur egungo poligonoen dezentzia. Hondakinetan utzitako pabiloiak eta industriak. Bestetik, industria-azalera handituko duen hedapen ziklo berria, lehendik dagoena berrerabili gabe.
- Nekazaritza paisaiaren degradazioa. Nekazaritzako eta abeltzaintzako sektorearen krisia barne merkatuan, eta horrek ondorio hauek izan ditzake:
 - Laboreak areagotzea: lurzatiaren kontzentrazio berriak eta ibaiertzak, heskai biziak eta ibaiertzeko landaretza kentzea.
 - Nekazaritza eta abeltzaintzako azpiegiturak: nabe handiak, nekazaritzako makinak eta soberakinak gordetzeko handiak, berotegiak eta salbuetsitako beste eraikin batzuk.
 - Nekazaritza eta abeltzaintzari lotuta ez dauden eraikinak eta azpiegiturak ugaritzea. Lurzoru urbanizazioaren presioa eta okupazio hasiberria, eraikuntza sakabanatuen bidez.
 - Nekazaritza-jarduera bertan behera uztea eta laboreak sastraka bihurtzea, batetik, lehen sektoretik eratorritako alderdi sozioekonomikoengatik (erreleborik eza, merkatuko lehiakortasun handia, etab.) eta, bestetik, ezin delako lehiatu lurzoruak hiri-garapenerako duen balioaren aurrean.

EBALUAZIOA:

- Gune tradizionalen eta herrixken itxura aldatzea:
 - Nukleoa handitzea, berezkoa duen morfologia errespetatu gabe, eta haren ordeztu hiri-itxura jartzea. Bilbe erregularra handitzeak eta lurzoru-azalera asko okupatzeak kokalekuaren silueta bereizgarria eta irudi orokorra haustea dakar.
 - Hirigintzako garapen berriak agertu dira, eta, parametro funtzional diferenteeekin, sare erregularreko bilbeak agertu dira lurrian, disruptiboki, eta ez dute loturarik edo proportziorik kokalekuak historian zehar izan duen garapenak izan duen hazkunde organikoarekin.
 - Gune tradizionalen eta herrixken inguruetan nekazaritza eta abeltzaintzako nabeak sartzea.
- Kultura-baliabideen degradazioa: dorretxeak, galtzadak.

Indarguneak

- Industriako ekoizpen-gune garrantzitsuak, biztanleria aktiboaren maila handia mantentzeko funtsezko gizarte-balioak dituztenak.
- Kokapen estrategikoan kokatzea, EAE osoan oso lurzoru huts gutxi izateko aukerarekin. Gainera, sektore horren presentzia motor ekonomiko gisa balioesten da. Jarduera berrietan paisaia integratzeko irizpideak hobetzeko edo, hala badagokio, lehendik daudenak leheneratzeko gaitasuna dago ingurunean.
- Balioetsitako paisaiekin integratutako guneak, ingurumena zainduta dutenak biztanle berriak erakartzeko gune gisa.
- Kokalekuen ondare eta kultura balio handia.
- Nekazaritza lurralde produktiboa euskal testuinguruan, zeinaren funtzioa garrantzitsua baita elikagaien eskaria hornitzeko.
- Nekazaritza paisaia, kontserbazio egoera onargarrian

- Paisaian funtsezkoak diren kokaguneak babesteko figurak.
- Zenbait elementu eta enklabe daude, jarduketak udalerriaz gaindiko edo hiriko lurralde-kudeaketako proiektu berriak zehazteko argumentu ildoez hornitzea ahalbidetzen dutenak.

Aukerak

- Nekazaritza-jarduera orekatuta mantentzea paisaia naturaleko espazioak berreskuratzearekin, hala nola ezpondak, ibaiertzak, muinoak eta bide ertzak. Paisaiaren aniztasuna kontserbatzea eta handitzea ahalbidetzen du, baita kalitate ekologikoa eta hiri inguruko trantsizioa hobetzea ere.
- Azpiegitura berdearen ondoriozko proiektuek unitate osorako oinarriak ezarriko lituzkete.
 - Hiriko sarbideak hobetzea eta inguruko paisaia hiriaren “erakusleho” izatea.
 - Paisaia-irizpideak sakonago txertatzea etorkizuneko hirigintza-, industria- edo azpiegitura-prozesuetan.
 - Nekazaritza eta abeltzaintza azpiegituren garapenean paisaia irizpideak sartzea.
 - Gaur egun degradatuta dauden kokalekuak industrialak eta lurzoru industrialak giza kokalekuetan berregituratzea.
 - Garrantzi handiko ekoizpen-espazio berriak, paisaia irizpideak txertatzeko aukera ematen dutenak.
 - Nekazaritzako produktu jasagarriak, ekologikoak eta kalitatezkoak balioztatze prozesu berriak tokiko merkatuetan

ALEGRÍA-DULANTZI AGURAIN/SALVATIERRAKO LAUTADAK

PAISAIAREN KALITATE HELBURUAK. PLANGINTZA, KUDEAKETA ETA JARRAIPIEN PROPOSAMENA

Paisaia-unitate osorako proposamen integrala erakusten da. Geodatuak 1: 10.000 eta 1: 25.000 bitarteko eskalan garatu dira, eta horrek lurraldearen kudeaketan eta antolamenduan integratzea ahalbidetzen du. 4. dokumentuan (Helburuak, proposamenak eta adierazleak), planteatutako PKHak lortzeko ekintzak garatzen dira. Nabarmendu behar da PKH espezifikoenak eta garrantzitsuenak erakusten direla PUrentzat, eta horiek arintzeko ekintzak lehenasunezkoak direla eta aurrera eramateko potentzialtasuna dutela.

Paisaia babesteko eta kudeatzeko ekintzak **kontserbatzeko eta haien balioa nabarmentzeko** formulatutako PKH erabakigarrienak honako hauek dira:

Gasteizko hiri- eta industria-hazkundearen paisaia-integrazioa kudeatzea, egungo erabilera-rik gabeko lurzoru artifizializatuak berrerabiltzea eta hiri-bilbea birdentsifikatzea sustatuz, eta lurralde-eraldaketa degradatzaileak edo inpaktu negatibo handiak dituztenak saihestea. Etor-kizuneko azpiegituren paisaia- eta ingurumen-inpaktuak integratzeko ahaleginak areagotzea, bereziki abiadura handiko trenaren trazadura.

- **Hirigune historikoen** babeseta kontserbazioa sustatzea, bai eta ingurunea babesteko eta kontserbatzeko tresnak eta **gune tradizionalen eta herrixken** ikusmen pertzepzioa aktibatzea eta kentzea ere, morfologiari eta elizaren inguruko eraikinen banaketari dagokionez. IV. dokumentuan alderdi horiek eta beste batzuk garatzen dira.
- Paisaian garrantzitsuak diren kultura balibideen ikusmen babeseta sustatzea: kultura-multzak, eraginak haien pertzepzioan eragina izan dezakeen guneak.
- Kultura ondarea kontserbatzea eta balioestea. Ondare balio historiko edo sinbolikoa duten balibide guztiak babestea, behar dutenean hobetzea eta balioestea proposatzen da, oro har, eta, bereziki, paisaian ordezkotza gisa sailkatutakoak.
- Ikusmen esposizio handiko kokaguneen ikus babeseta sustatzea. Gune horiek paisaiaren aldetik nabarmentzen dira lautadan.
- Hedapenari dagokionez, ez da martxan jarrita ez dauden neurri berezirik behar.

Paisaia naturalaren kontserbazioa sustatzea, hori mantentzea beharrezkoa baita PUko paisaiarako. Oro har, landaretza uhartean multzoaren paisaia-babesa sustatzea proposatzen da, baita ibaiertzak eta ur-xaflak ere. Bere proiektioaz gain, kasu batzuetan hobetzea proposatu da. Kokaleku berezi gisa Pedroko hezegunea nabarmentzen da. Bereziki, eta duen garrantzia kontuan hartuta, PIBE gisa identifikatu dira Arabako Lautadako muinoak eta Arabako Lautadako hariztiak.

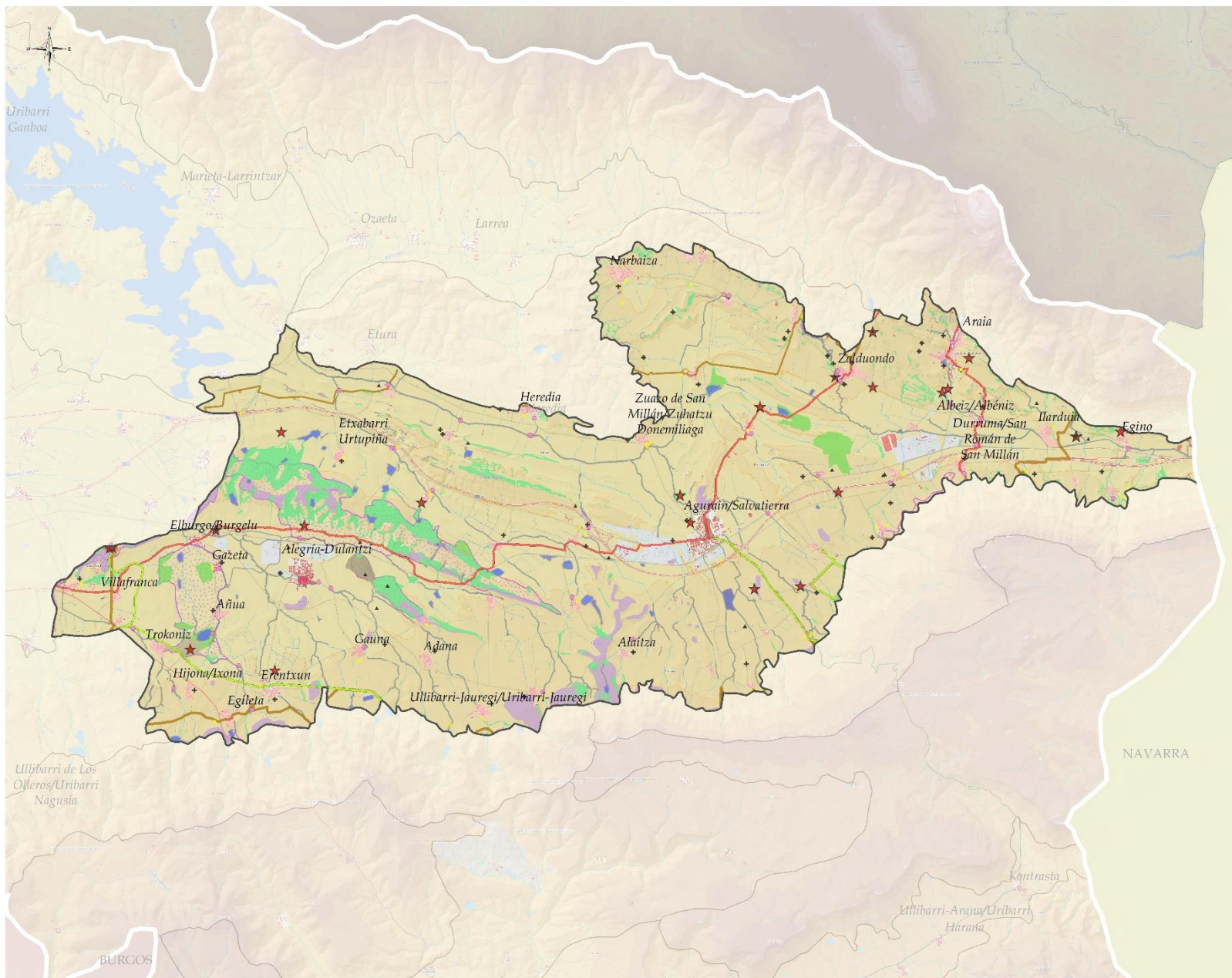
Kalitate ekologikoko eta paisaia kalitateko nekazaritza erabileraren kontserbazioa sustatzea, bai eta haren hobekuntza paisajistikoa, ekologikoa eta funtzionala ere

- Paisaia-balio handiko nekazaritza eta abeltzaintzako paisaia kontserbatzeko kudeaketa. Paisaiaren aniztasuna eta kalitatea handitzen laguntzen duten baratze ugari daude. Ez da proposatzen haien babes generikoa, kasuz kasu aztertu beharko litza-tekeelako. Gainera, babeseta mantentzeko politikak bultzatu beharko lirateke. Nolanahi ere, hainbat iturritatik (Sigpac, Siose eta EAeko landaretzaren mapa) datozenak identifikatu dira, paisaiaren elementuen geodatuak integratuta (lurzoruaren erabilerak).
- Nekazaritzako biztanleria aktibo mantentzeko neurri sozioekonomikoak.
- Errentagarritasuna hobetzeko eta nekazaritza eta abeltzaintzako praktikak teknologia berrietara egokitzeko ekintzak paisaiaren aldetik egokitzeko neurriak ezartzea. Nekazaritzako azpiegitura berriak paisaian integratzea, hala nola nekazaritza eta abeltzaintzako nabeak edo negutegiak. Gogorarazten da 4. dokumentuan (Helburuak, proposamenak eta adierazleak) nekazaritzako azpiegiturei buruzko atal espezifikotzat garatu dela.
- Partzela-kontzentrazioen paisaia- eta ingurumen-integrazioa: zenbait osagai babeseta, mugak lehengoratzeko sustatzea, landaretza naturalaren lokarriak sortzeko.
- Lurzoru urbanizaezinean eraikinak eraikitzea eragozteko eta haien bolumetria, azalera, koloreak eta materialak arautzea, nekazaritzako eta abeltzaintzako lanak egiteko beharrezkoak direnean, lizentziak eta baimenak ematerakoan.

Azkenik, ikusmen hauskortasun handiko kokaguneak udal plangintzan integratzea proposatzen da, ikusmen babesari begira. Berriz ere gogorarazten da **Arabako Lautadako Mendixkak PIBE** identifikatu dela, babesteko.

ALEGRÍA-DULANTZI AGURAIN/SALVATIERRAKO LAUTADAK

PAISAIAREN KALITATE-HELBURUAK. PLANGINTZA-, KUDEAKETA- ETA JARRAIPIEN-PROPOSAMENA



PAISAIAREN KALITATEKO HELBURUAK I: KONTSERBAZIOA ETA BALIO NABARMENTZEA
Kultur baliabideak kontserbatu eta haien balioa nabarmentzea

- ★ Ondare nabarmena paisaian
- Ondare zibila
- Baliabide etnografikoak
- + Ondarea (sinbolikoa)
- ▲ Historiko-identitarioa
- Ibilbide Luzeak
- PR-Tokikoak
- Ibilbide berdea
- Erromes Bideak

KOKAGUNE KULTURALEN BABESA ETA IKUS-KONTSERBAZIOA

- Estibalizko Andre Mariaren santutegia

BALIO ALTUKO ETA IKUS-HAUSKORTASUNEKO GUNEEN, HIRIBILDUEN ETA HIRIGUNE HISTORIKOEN IKUS-BABESA

- Agurain/Salvatierra
- Alegria-Dulantzi
- Gune tradizionalen eta herrixken kontserbazioa

Ibaian, ibaiertzen, hezeguneen eta ur-guneen babesa, kontserbazioa eta hobekuntza

- Pedrokoko hezegunea
- Izen espezifikorik gabe

Haitz eta muino identitarioen babesa eta ikus-kontserbazioa

- San Bizente elizaren eta Santa Luzia ermitaren muinoak
- Henayo Gaztelua herrixka gotortua

Paisaiako zuhaitz-masa berezien babesa

- Arabako Lautadako hariztiak
- Izen espezifikorik gabe

Ikus-hauskortasuna

- Esposizio altuko kokaguneen babesa
- Eszena hondoko kokaguneen babesa

Paisaia naturalaren babesa

- Paisaia arrokatsua eta higagarria

PAISAIAREN KALITATE-HELBURUAK. PLANGINTZA-, KUDEAKETA- ETA JARRAIPEN-PROPOSAMENA

Paisaia hobetzeko eta/edo egokitze, OCP erabakigarrienak zein diren, paisaia kudeatzeko eta antolatze ekintzak behar dituztenak, honako hauek dira:

- Itxura hobetu dezaketen **industria-kokalekuen antolamendua eta ikusmen hobekuntza**, A1ean kokatuak, PUren hegoaldeko korridorean: Aguraingo industrialdeak, Galzar.
- **Azpiegitura handien paisaia hobetzea**. Kasu askotan, neurri handiak behar dira, Katalogo honen irismena gainditzen dutenak, hala nola lurperatzea.
- **Erauzketa-ustiategien paisaia-integrazioa**. Degradazio txikiak daude, hala nola agregakien ateratzea, legez kanpoko isuriak, eta horiek hobetu egiten dira detektatzen direnean.
- **Nekazaritza-bokazioa duten nabe isolatuen eta eraikin exentuen ikusmen hobekuntza**. Katalogoko ebakuazio-eskala, ikusteko moduko sarbideetan edo kokaguneetan kokatzeko aukera ematen badu ere, eta inpaktuaren magnitudea eta intentsitatea hautemateko aukera ematen badu ere, ez da nahikoa ikusmena hobetzeko, kasuz kasu aztertu beharko bailitzateke.
- **Ibaiertzak hobetzea eta egokitzea**, eta berdegune bereziekin lotzea. Uholde-lautada leheneratzeko plana, ibaiertzeko landaredia garatzeko edo baso-laborantza edo nekazaritza-laborantza integratuen erabilerak birdefinitzeko, espazioa paisaiaren eta ekologiaren aldetik hobetzeko, gozatzeko eta uholdeak gutxitzeko.
- Ikusmen irisgarritasun handiko **kokaguneetako baso-berritzeen eta sastrakadien paisaia-hobekuntza sustatzea**.

Paisaia hobetzearekin zerikusia duten eta kudeaketa-ekintzak eskatzen dituzten beste helburu batzuen artean, honako hauek proposatzen dira:

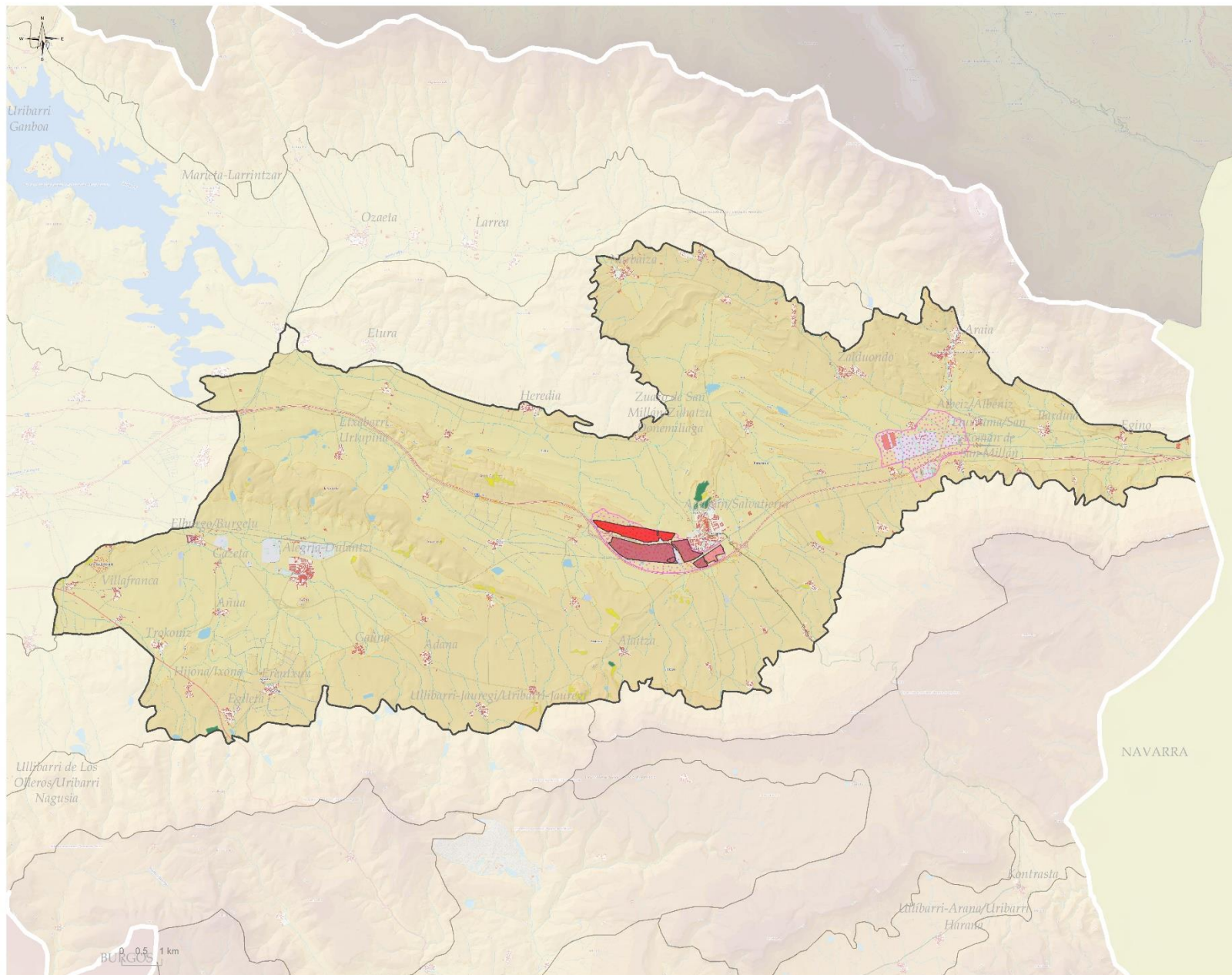
- Nekazaritza-paisaiaren paisaia-hobekuntza, hobekuntza ekologikoa eta funtzionala sustatzea. Eremuen eta ibai-espazioaren arteko tartea berreskuratzea.

OCP horien proposamena nabarmentzeko, paisaian duen garrantzia dela eta, PUak bi AEIP txeratzten ditu, non modu espezifikokoan garatzen diren antolatze eta kudeatzeko helburuak eta ekintzak. A1 korridorea eta industria-kokalekuak protagonista dituzten bi gune dira, eta paisaiari begira berrantolatzea proposatzen da:

- N1 korridorea (Agurain).
- N1 korridorea (San Millan/Donemillaga).

ALEGRÍA-DULANTZI AGURAIN/SALVATIERRAKO LAUTADAK

PAISAIAREN KALITATE-HELBURUAK. PLANGINTZA-, KUDEAKETA- ETA JARRAIPIEN-PROPOSAMENA



PAISAIAREN KALITATEKO HELBURUAK II:
KUDEAKETA ETA ANTOLAMENDUA

Hobetu daitekeen paisaia naturala

- Ikus-irigarritasun handiko kokaguneetako bazkalekuen eta sastrakaren paisaia eta ekologiaren hobekuntza sustatzea
- Paisaia eta ekologia aldetiko hobekuntza sustatzea baso-landaketetan, ikusizko irigarritasun altuko enklabeetan

Ikuspen-hauskortasuna duten eta hobetu daitezkeen sarbideen antolamendua

- Sarbidea hobetzea eta berroneratzea. Bide historikoaren ikuspegiak

Ondare industrialia lehengoritzea

- Ferrerías de Araia

Kokaleku industrialen berrantolamendua eta hobekuntza

- Litutxipi – Agurain industrialdea
- Agurain industrialdea
- Galzar industrialdea

PIBE

ANTOLAMENDUA

- O3. N1 KORRIDOREA (AGURAIN/SALVATIERRA)
- O4. N1 KORRIDOREA (SAN MILLÁN/DONEMILIAGA)