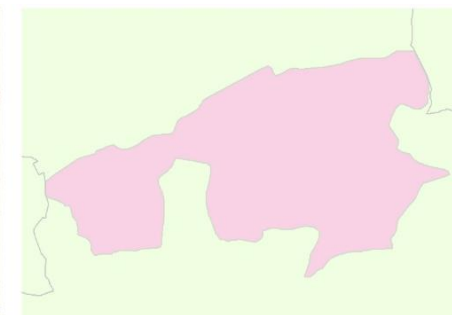
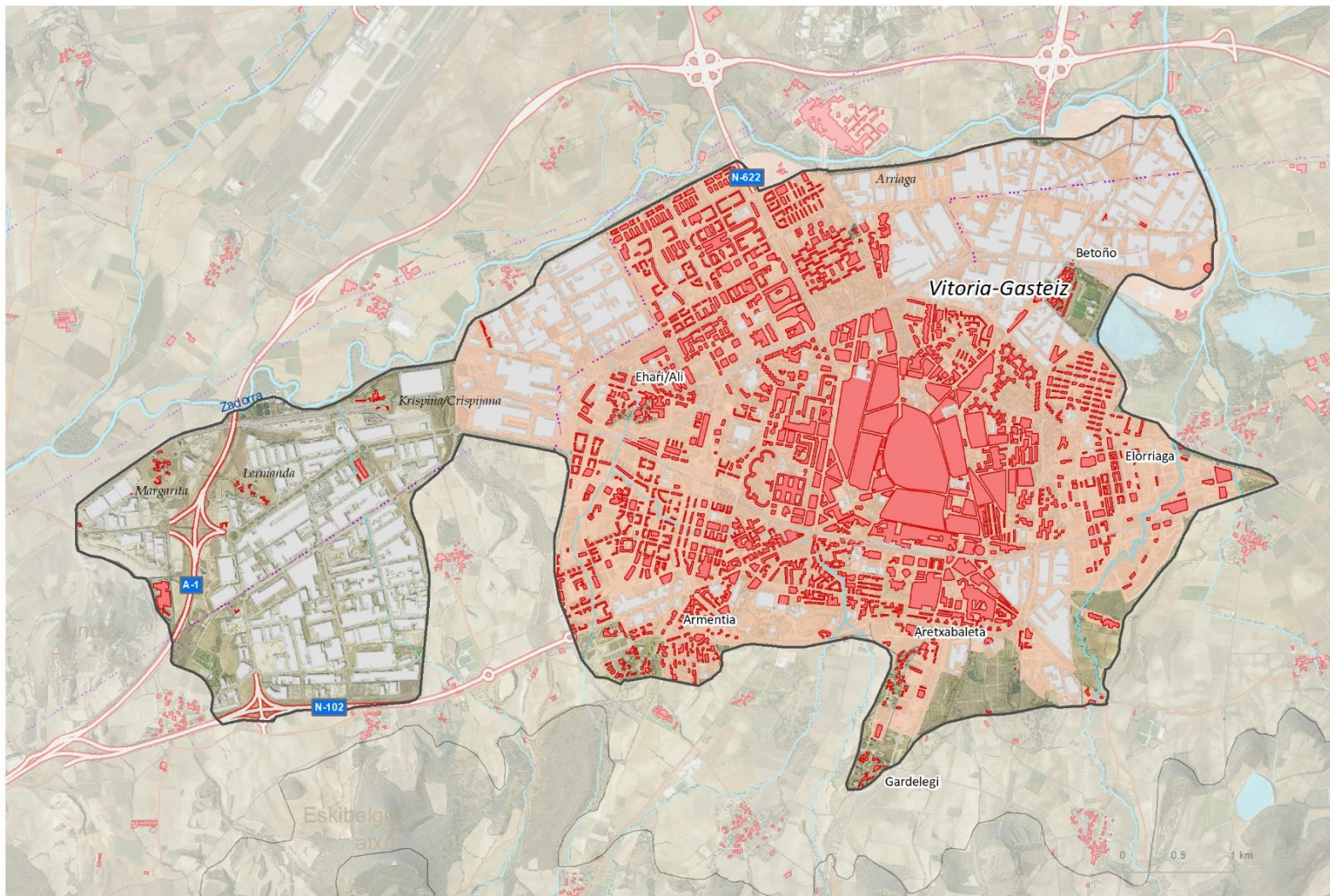


VITORIA-GASTEIZ

KOKALEKUA



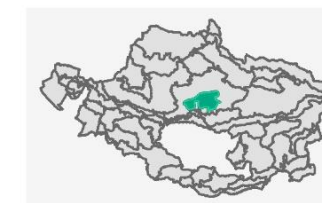
Municipios/Udalerriak

100% Vitoria-Gasteiz



Azalera (ha): 3437

Bataz beste- malda	Altitude mini- moa	Altitude maxi- moa	Bataz beste- altitu- dea
2	496	578	520



DEFINIZIOA ETA IZAERA

Gasteizko hiri-eremuak garrantzi handia du unitate independente gisa azaltzeko Lautadaren barruan, mendiz inguratutako sakonune gisa. Hirigune historikoa eta hiriaren berezko zabalgu-neak biltzen ditu, baina baita hiri-bilbeari estuki lotutako industria-kokalekuak ere. Gasteizko muinoa (545 m) sotiltasunez nabarmentzen da lautada zabalean, hiri-bilbadura batez inguratu-ta, muinoan eraikitako auzo historikoaren inguruan.

Eraiki den paisaia, inguruko lursailtako nekazaritza mendeetan sortutako eraldaketekin kontrastea egiten du. Gasteizko hiri-garapena, garapen logistikoa eta industria-garapena ditu ezaugarri, Erdi Aroko erdigunetik eta hirigunetik abiatzen diren eratzun zentrokideak, XIX. eta XX. mendeetako zabalguneen inguruan, eta, azkenik, horien ondoren, hiri-garapen periferiko-aberats berriak. Iparraldea eta ipar-mendebaldea industria egitura bat da A1aren ardatzean, Jundiz eta Ali Gobeo industrialdeak buruan daudelarik..

## VITORIA-GASTEIZ

## DEFINIZIOA ETA IZAERA



Unitateak muga egituratuak ditu, mendebaldean izan ezik; izan ere, eremu huts batzuk daude, nekazaritza eta natura erabileretarako erabiltzen direnak, eta eraldaketa handiak eragiten dituzte. Eratzun berdeak inguratzen du, bere pertzepzioa Lautada osotik banatzen duena.

Hiri errealitate oso desberdinak bizi dira elkarrekin. Gasteiz hiri estrategikoa da, zenbait erresumaren artean eta Erdi Aroan eta Aro Modernoan zehar. Donejakue Bidearen pasabidea da, eta kultura, historia edo nortasun ondarezko baliabide ugari ditu protagonista. Baliabide horiek erdiguneko erdigunean daude, egitura bereizgarriarekin eta balio aberats, ondare, historiko, paisai eta nortasun handiko eraikinekin. XIX. mendeko eta XX. mende hasierako zabalgunek, eraikin errenazentistak eta barrokoak, hemeretzigarren mendeko zabalgunea, hiri-lorategia (Batan). Erdi Aroko erdigunearen eta lehen zabalguneen arteko Andre Maria Zuriaren Plazaren ingurua nabarmetzen da, Andre Maria Zuriaren jaien hasierako gune neuralgiko eta identitarioa. XX. mendearen bigarren erdiko eta XXI. mendeko zabalgunek oso heterogeneoak dira, bi muturrek protagonizatuak: emigrazioa hartzeko eraikitako etxadiak, etxebizitza herrikoiak, Errekaleor edo Arechavaleta kasu, eta 2012ko krisia hasi aurreko garapen handiak, horietako asko garatzen ari direnak eta zain dauden lurzoru poltsa handiak dituztenak. Gasteiz etorbideak hiriko negozio eta merkataritza gunea hartzen du.

RENFEko geltokiaren atzeko berdegune zabal batean dagoen unibertsitate-campusa nabarmendu behar da. Hiriaren barruan, XX. eta XXI. mendeetako zabalguneen eremuak espazio ugari du parkeetarako, berdegune zabalekin eta azken garapenetan lorategi etorbide zabalekin osatuta. Hori dela eta, hirigintza jasangarriaren klase-marka finkatu da (Hiri Berdea 2012an), baita hiriko sektore zabalak oinezkoentzat bihurtzea edo tranbia ezartzea ere.

Barne-azpiegitura berdea osatzen duen egitura horrek espazio libre eta berdeen sare zabal eta askotarikoa osatzen du, eta hiri-paisaia eta bertako biztanleen bizi-kalitatea hobetzen ditu. Tamaina handiko 35 parke eta lorategi baino gehiagoren artean, nabarmentzekoak dira El Prado, Arriaga, San Martín, La Florida, erdigunea eta benetako Lorategi Botanikoa; iparraldekoa edo Molinue-vo, zuhaitz bereziekin, besteak beste. Badira oso elementu puntual aipagarriak, hala nola unibertsitate-campusaren eremuaren sekua, zuhaitz berezi gisa katalogatua. Azpiegitura berdearen barruan, Udalak Zapardiel eta Batan erreketan proiektatu duen birgaitze-lanak gehitu behar dira. Gaur egun, erreka horiek hiriaren azpian daude.

Hirigunek eta berdeguneei kontraste nabarmena egiten dute hiriaren mendebalde ipar ekialde arkuko industria-garapen handiarekin. Ali-Gobeo industrialdea nabarmetzen da, non, beste enpresa batzuen artean, Daimler Chrysler enpresaren muntaketa-lantegia dagoen, Gasteizko enpresa nagusia langile kopuruagatik. Industrialde honetan Azukre-fabrika ere badago, antzinako azukre-fabrika bat, bulego eraikin enblematiko bihurtu dena. Ohikoenak ez badira ere, oraindik badira nabeak eta instalazioak hondatuta dituzten eremuak, berdegunerik gabeak eta estetika zaindu gabekoak.

## VITORIA-GASTEIZ

## DEFINIZIOA ETA IZAERA

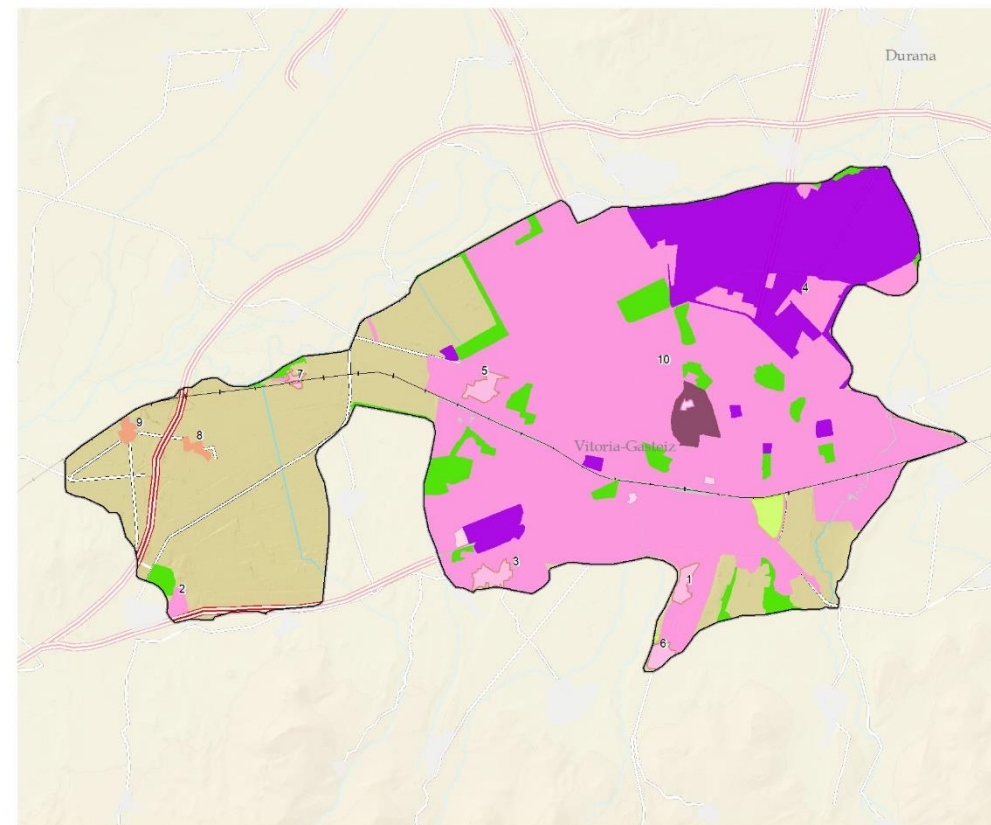
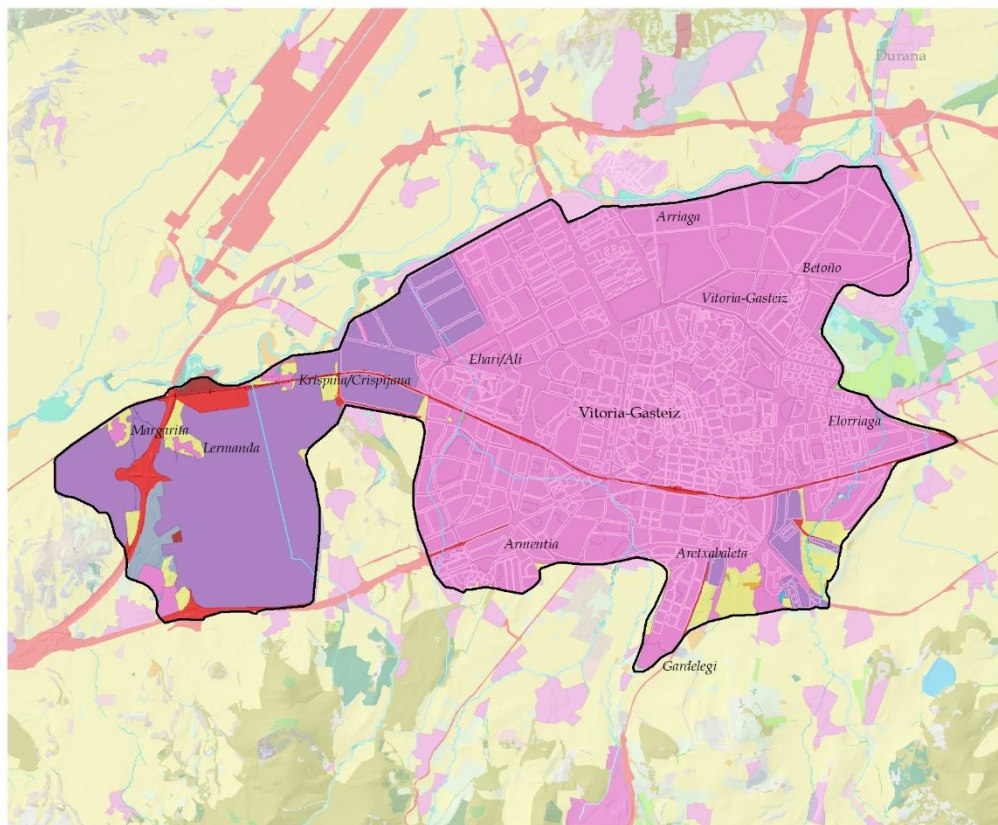
XX. mendean sortutako industria-kokaleku handiak (Betoño, Gamarra, Olarizu), ohiko poligonoak, beharren inguruan soilik diseinatuak izan dira, hondatutako nabe eta instalazioz osatuta, berdegunerik eta zaindu gabeko estetikarik gabekoa dira, nahiz eta egia den Jundizen paisaia hobetzen ari dela.

Baliabide eta balio inmaterial nabarmenak ditu, tradizio, jai, ospakizun eta festa interesgarri gisa agertzen direnak. Baina, zalantzarik gabe, paisaia hautemateko modua baldintzatzen duen alderdi 'ukiezin' bat dago, eta horixe da euskal hiriburua izatea, jasangarritasunaren eta integrazioaren buru den hiria.



VITORIA-GASTEIZ

DEFINIZIOA ETA IZAERA



LANDAREDIA ETA LURZORUAREN ERABILERAK

**BASO-PAISAIA**

ERKAMEZTIAK ETA AMEZTIAK

BASO MISTOA

BASO-LANDAKETA PRODUKTIBOAK

ARREAK

**PAISAIA LITOLOGIKOA ETA HIGATZAILEA**

KARKABAK

**URAREN PAISAIA**

UR-IBILGUAK

BESTELAKO UR-GUNEAK

UR-BAZTERREKO LANDAREDI

**NEKAZARITZA ETA ABELTZAINZAKO PAISAIAK**

BELAZE ETA LABORE ATLANTIKOAK

LUR GOLDAGARRIA

BARATZEAK ETA FRUTA-ARBOLAK

**ERALDAKETA HANDIKO PAISAIAK**

GIZA KOKALEKUAK

KOKALEKU INDUSTRIALAK

AZPIEGITURA ENERGETIKOAK

KOMUNIKAZIO-SAREA

EREMU DEGRADATUAK (ALDI BATERAKOAK)

GIZA KOKALEKUAK

HIGIRUNE HISTORIKOA

ZABALGUNEA ETA EKIPAMENDUA

EZ-JARRAITUA

GUNEAK

LANDA-GUNEAK ETA HERRIXKAK

NEKAZARITZA ETA ABELTZAINZAKO

PARKEAK, BERDEGUNEAK, KIROL-INSTALAZIOAK ETA HILERRIA

INDUSTRIALA ETA KOMUNIKAZIO-SAREA

-BIZTANLEGUNE-

1: Aretxabaleta

2: Aritiz/Aritiez

3: Armentia

4: Betoño

5: Elhari/Alí

6: Gardelegi

7: Krispiña/Crispina

8: Lerranda

9: Margarita

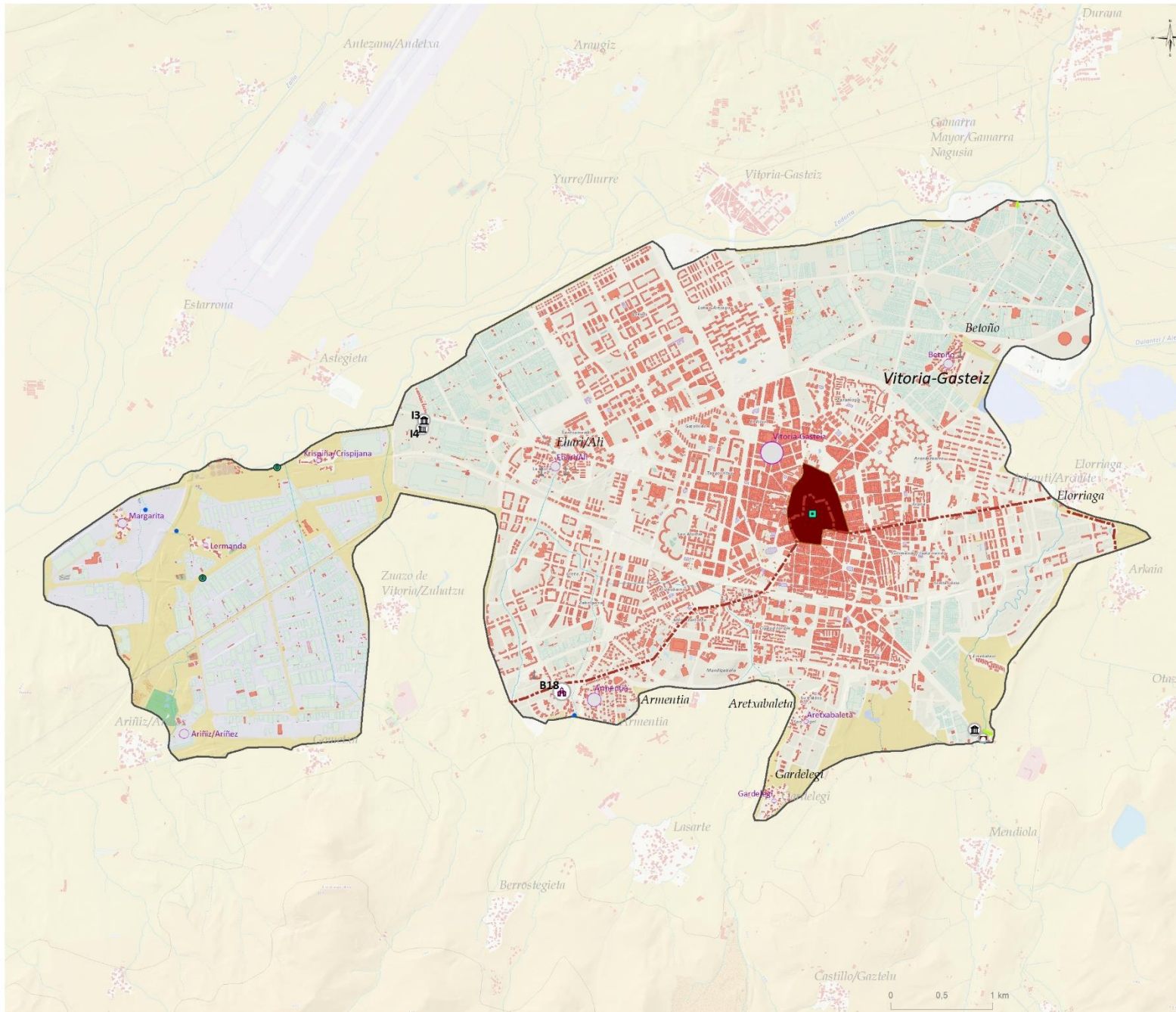
10: Vitoria-Gasteiz

1:80.000



VITORIA-GASTEIZ

DEFINIZIOA ETA IZAERA



**BALIO KULTURALAK, HISTORIKOAK ETA IDENTITARIOAK**

**Erlijosoa**

- Basilikak, monasterioak, tenpluak eta komentueak (1)

**Zibila**

- Zubia (1)
- Errotak, irin-errotak eta olio-errotak (2)
- Ondare hidraulikoa (1)
- Ondare industrialia (3)

**Etnografikoak**

- Iturria-lkuztegia-Edaska (4)

**Sinbolikoa**

- Gurutzeak, hilarriak... (4)

**Ibilbide historikoak**

- Done Jakue bidea
- Vasco-Navarro Trenaren

**Hirigune historikoak eta gune nabarmenak paisaiaren aldetik**

- Gasteizko monumentu-multzoa

**Baliabide nabarmenak paisaian**

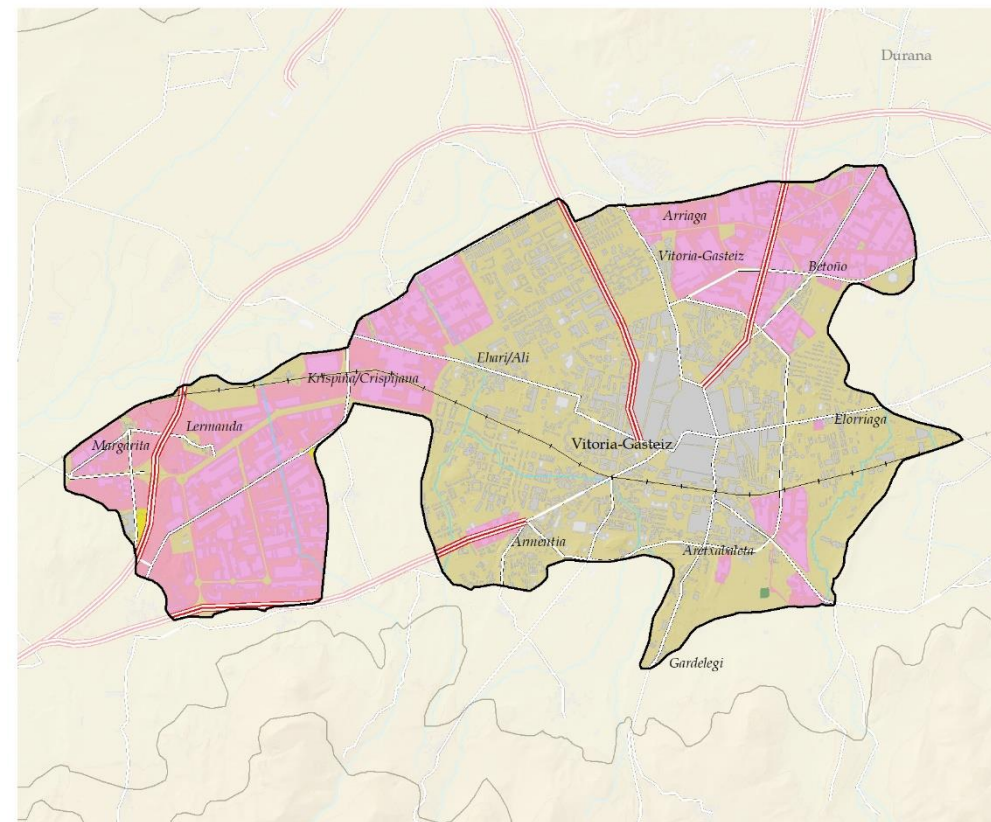
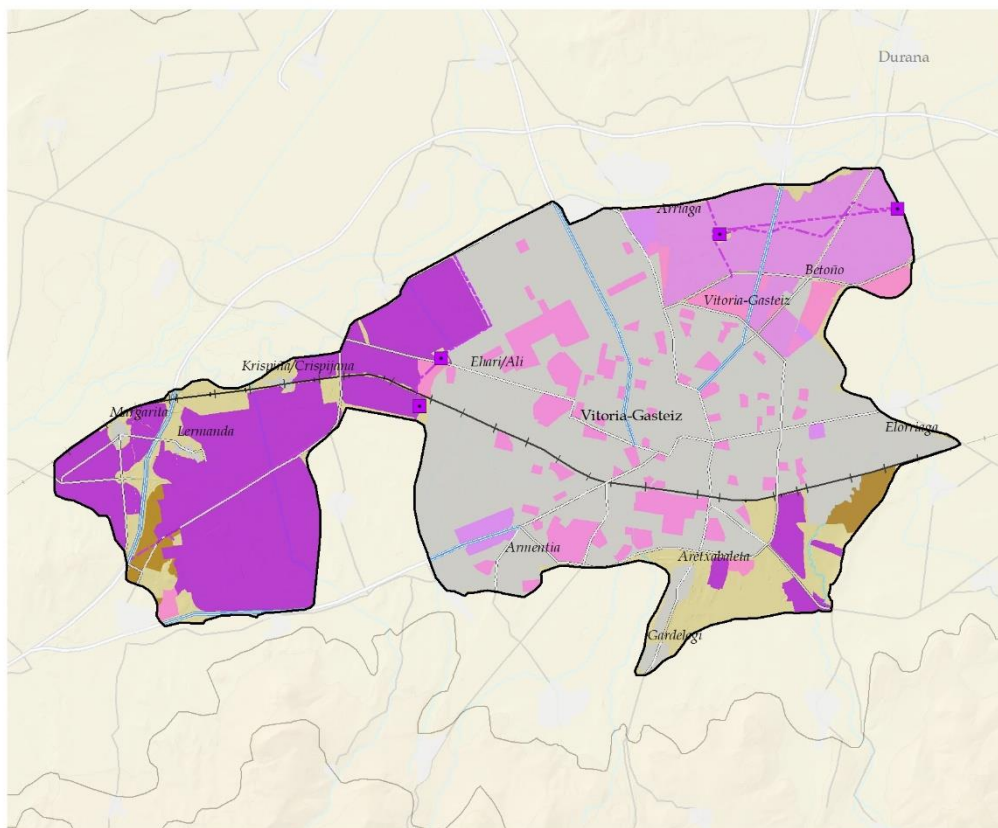
- B18, SAN ANDRESAREN ELIZA-SAN PRUDENZIOREN BASILIKA
- I3, AZUCARERA ALAVESA
- I4, TXIMINIA

**Kokalekuak**

**Ondare-baliabideak gunean**

- 0 - 1 (4)
- 2 - 4 (4)
- 5 - 13 (1)
- 151 - 300 (1)

DEFINIZIOA ETA IZAERA



ERALDAKUNTZA HANDIAK ETA NABARMENAK

INDUSTRIALA

- Kokaleku industrialak
- Industrialdeak giza kokalekuetan

BESTE BATZUK

- Merkataritza-azalera
- Eremu degradatuak (aldi baterakoak)

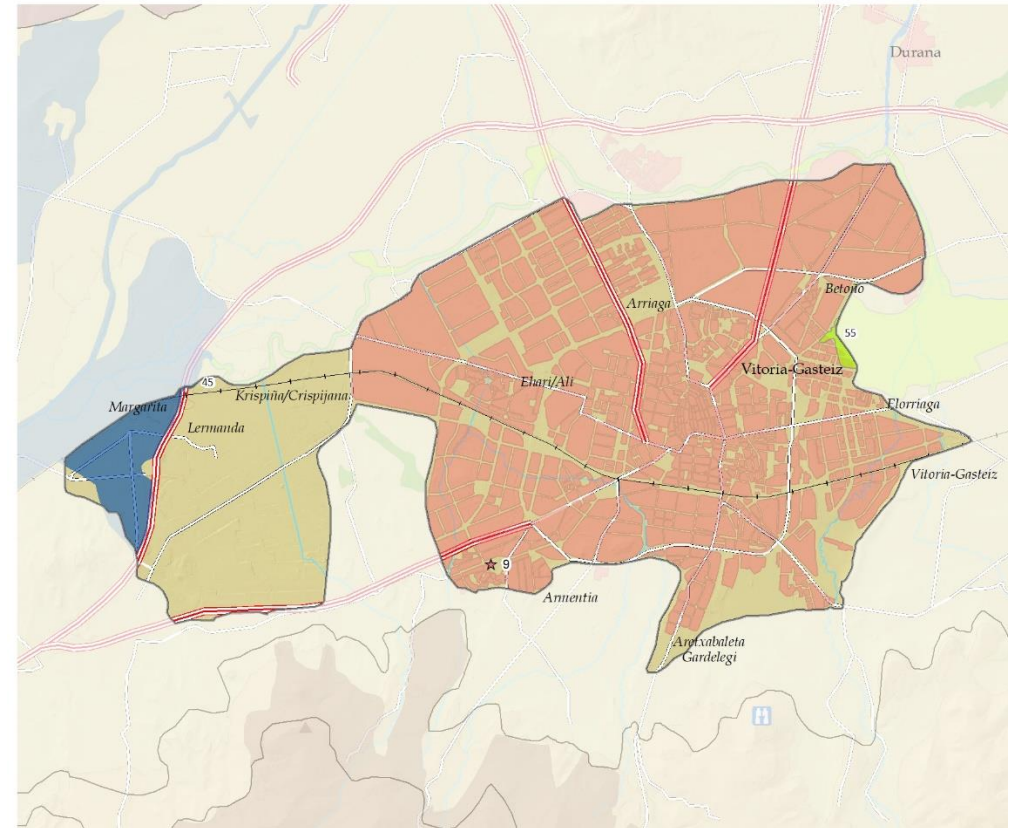
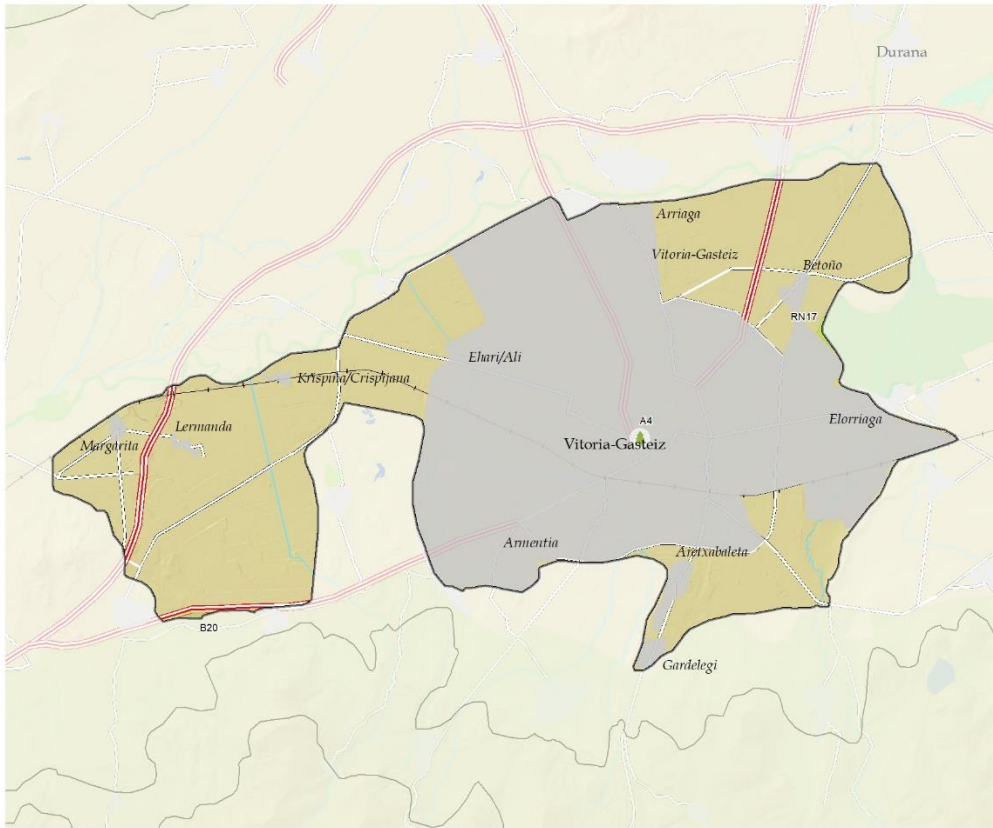
- Subestazio elektrikoa (4)
- Autobideak
- Beste errepideak
- Trenbidea
- Goi-tentsioa handia

EKOIZPEN-BALIO SEKTORIALAK

- Balio estraterjiko altuko lur goldagarria
- Baso-produktibitatea
- Lurzoru industrialia (Udalplan)
- Balio estraterjiko altuko baratzeak eta fruta-arbolak

VITORIA-GASTEIZ

DEFINIZIOA ETA IZAERA



BALIO NATURALAK ETA EKOLOGIKOAK

Zuhaitz apartekoa/Árbol singular

A4: Sequoia de Vitoria-Gasteiz

Natura 2000 Sarea

RN17: Salburua

LAG eta Azpiegitura berdea

Bioerreserbak

B20: Montes de Vitoria

Arabako Lurralde Historikoko Paisaia Berezien eta Apartekoen Katalogoan

45: Zadorra curso medio

55: Zadorra - Anillo Verde

Paisaia-baliabide inbentariatuak  
Katalogatutako paisaia-mugarriak

★ 9: Basílica de San Prudencio (Armentia)

## DINAMIKAK

Gasteiz muinoan erromatarren aurretik eraikitako hiria Erdi Aroan finkatu eta indartu zen, hiri-bildu-gutuna eman zitzaionean. Erdigunearen inguruan, kale zentrokideen bilbadura bat garatzen da, non gremioak finkatzen ziren. Harresiz inguratutako hiri apalak egitura egonkor bat izan zuen, bere alde zahar txikiarekin eta errebal periferikoekin XIX. mendearen amaierara arte. XIX. mendeko zabalgunearekin, Erdi Aroko gunearen hegoaldean, auzo berriak eraikitzen hasiko dira.

Hala ere, XX. mendearen azken laurdenean, funtsezko aldaketa bat jasan zuen, hurrenez hurren eratzun eta zentrokide formako hiri-garapen handien ondorioz, bere puntu gorena 80ko hamarkadan izan zuena, baita hazkunde industrialia ere. Komunikazio-azpiegitura handiekin batera, Madril-Paris ardatza aprobetxatuz, industriarako eta logistikako gune handiak garatu ziren, eta, aldi berean, urbanizatutako eremuak nabarmen ugaritu ziren.



Gaurkotasuna

1945-46



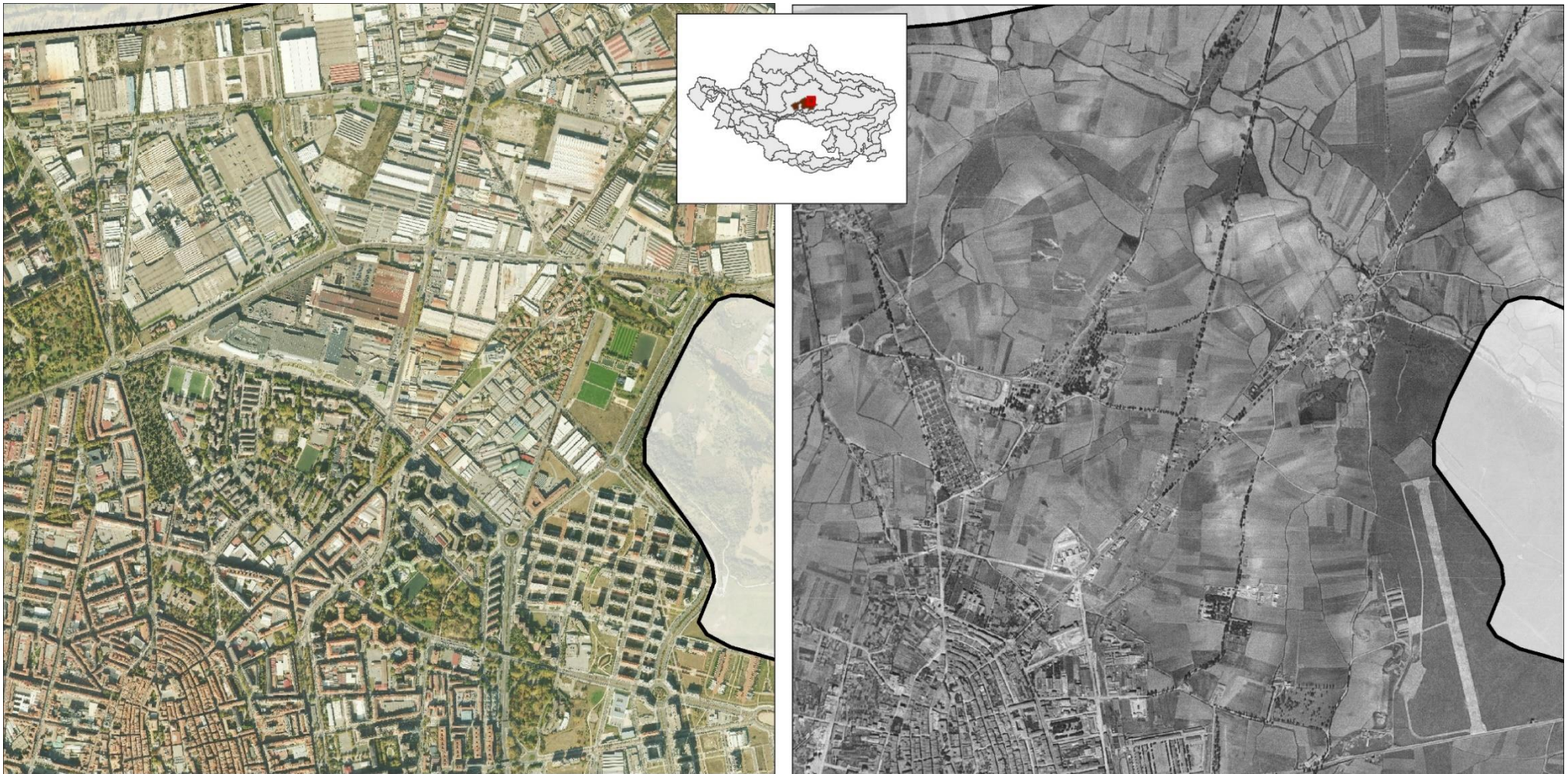
**DINAMIKAK**

Hazkunde horren ondorioz, lur emankorreko azalera handien okupazio atzeraezina gertatu zen, inguruko nekazaritza-paisaia desagerraraziz eta zatikatuz, baita kalitate handiko biotopo sentikorrek ere. Hiriaren ertza eta espazio interstizialak bokazio zehatzik gabe geratu ziren, eta, ondorioz, paisaia degradatzeko prozesuak sortu ziren.

Azken urteetan, Erdi Aroko hirigunea eta XIX. mendeko zabalgunea birgaitzeko lanak egin dira, etorbideak hobetu dira, berdeguneak sortu dira eta lurrazaleko tranbia martxan jarri da.

**DINAMIKAK (PRESIO NAGUSIAK)**

- Bizitegi, industria, azpiegitura eta zuzkidura-lurrak haztea eta garatzea.
- Pabiloiak abandonatzea eta berrerabilpenik eza. Egungo beharrian teknologikoetara ez egokitzeak eta instalazioen gainbeherak zenbait industria-kokalekutan enpresa berriak erakartzeko gaitasuna murrizten du.
- Mende hasieran, garapen urbanistiko bizkorra izan da, eta, krisi ekonomikoaren ondoren, gelditu egin da. Horren ondorioz, lurzoru urbanizatua dago, baina garatu gabe.

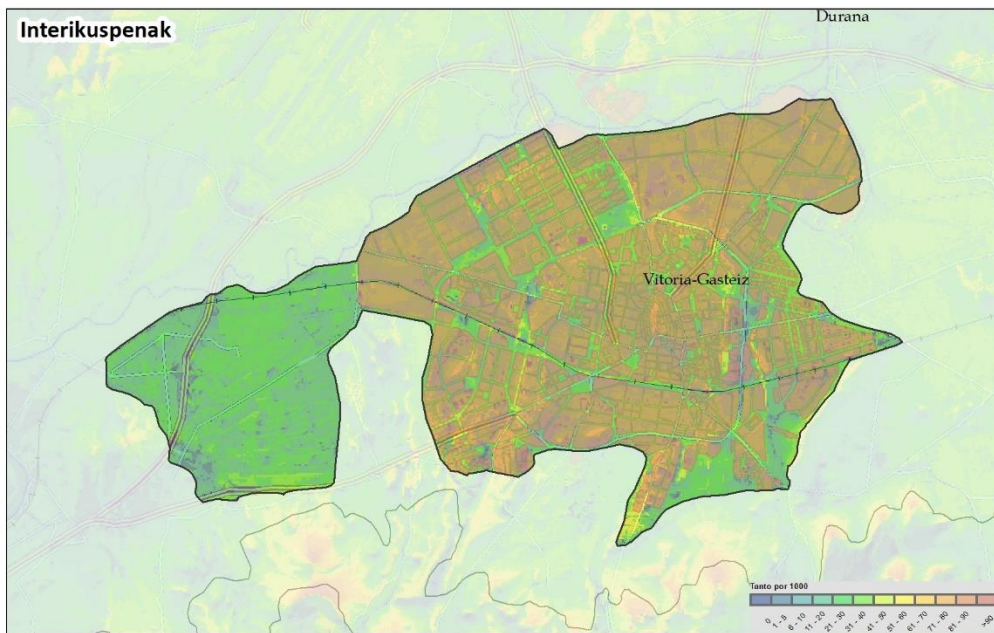


Gaurkotasuna

1945-46

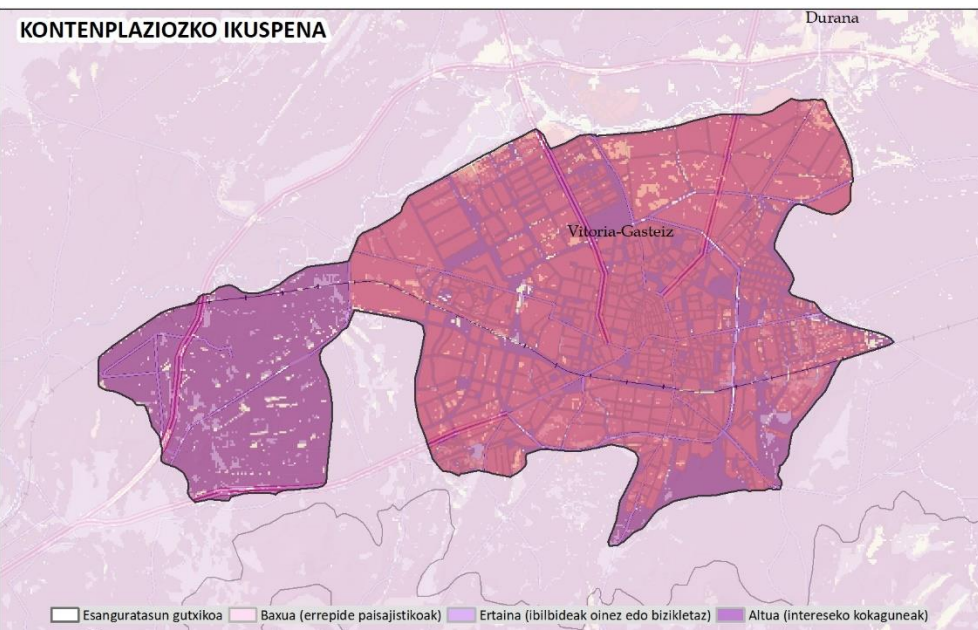
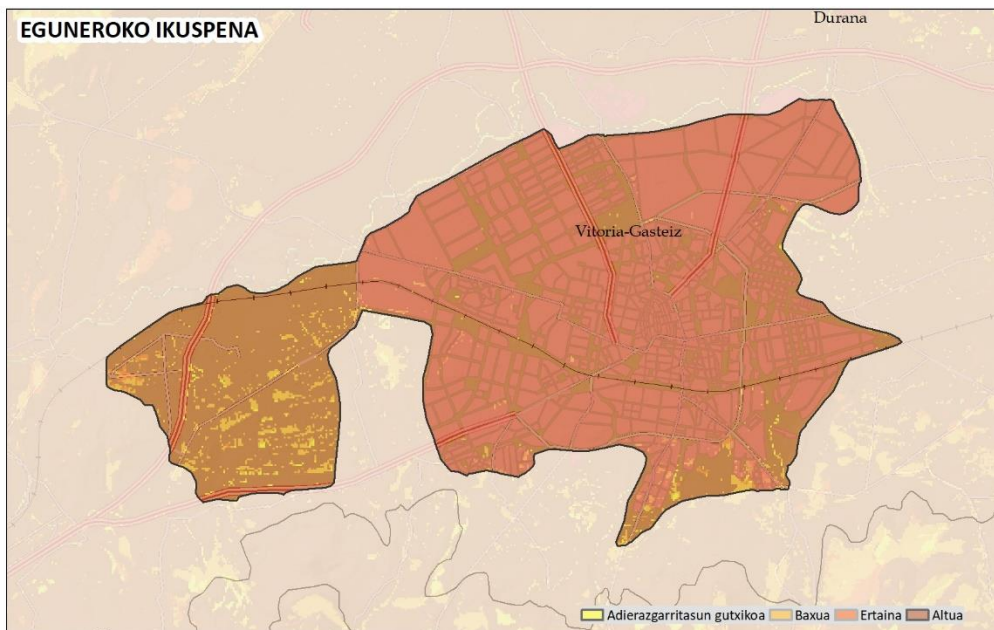
VITORIA-GASTEIZ

EBALUAZIOA: IKUSGARRITASUNA



Ikusmen-unitate handi batean kokatuta dago, Lautada inguratzen duten mendilerroen hegalek osatzen dute, eta horrek tarteko ikuspen ertain-altua ematen dio, enklabe oso ikusgarriekin. Argomaniz muinoaren inguruko goragune txikiek Alegria/Dulantziko Lautadatik banatzen duen ikusmen muga irudikatzen dute.

Eguneroko ikusmen-irisgarritasuna AEFren altuena da, ikusmen-iragazkortasunagatik eta bertan bizi diren edo zeharkatzen duten behatzaile kopuru handiagatik. Era berean, bisitari-kopuru handia jasotzen du, eta errepideak edo Donejakue Bidea erabiltzen ditu horretarako. Topografia dela eta, ez du inolako begiratokirik eta, aldiz, inguruko unitate-etan kokatutako behaketa puntuetatik oso ondo ikus daiteke.



## EBALUAZIOA

### KALITATEA:

Unitate horren kalitate-balorazioa ezin da alderatu gainerako unitateekin, eraikitako paisaiak ezaugarritzen baitu, Eremu Funtzional osoarekin kontrajarrita. Ebaluazioa egiteko, hiriguneko beste alderdi batzuek ere esku hartzen dute, baina zehaztasun handiagoko eskala behar dute, ereduan sartu ez direnak.

Balio handiko elementuak ditu, hala nola kultura- eta ondare-baliabideen multzo handia, hirigune historikoko paisaiari dagozkionak. Aldiz, ikusmen balio txikiko zonak hautematen dira, inpaktu negatiboak dituztenak, batez ere iparmendebaldeko aldean, A1eko korridorean, gainbehera doazen pabiloi ugariarekin eta azpiegituren kontzentrazio handiarekin, hiri-paisaian eta hiri-inguruko paisaian integratu gabe. Eta oso balorazio subjektiboa duten zabalgunek.

Kalitate handia aurkezten du inguruko unitateen pertzepzioaren ondorioz, paisaia-balio handiko funts eszenikoak baitira.

### HAUSKORTASUNA

Kalitatea bezala, ezin da gainerako unitateekin alderatu. Lortutako hauskortasuna salbuespenezkoa da, oso behatzaile kopuru handia hartzen duelako, bai egunez egun, bai jarrera kontenplatiboarekin hurbiltzen direnak

### ONDORIOAK

#### Ahuleziak

- Ikusmen-irisgarritasun handiko paisaia. Ikus eremu eta espazio afektiboa, pertsona kopuru handi baten egunerokotasunaren parte dena, eta, gainera, komunikazioek asko zeharkatzen dutena.
- Zabalgunek garatzeko dagoen plangintza, berezko pertsonalitate berezia ematen die, irizpiderik gabe.
- Industria-plangintza, neurri batean, XX. mendeko industria-premiei erantzuteko egina, eta, bestetik, inguruko industriak garatzeko eta merkatu globalean industria gaitasun lehiakorra hobetzeko alternatibak bilatzeko.
- Paisaian gaizki integratutako industria kokalekuak egotea.
- Basogintzako eta mendiko unitateekin egiten du muga, etorkizunean hedatzeko aukerak murrizten baititu, eta kontserbatu nahi den nekazaritza eta abeltzaintzako espazioarekin.

### Mehatxuak

- Lurraldearen okupazio hedagarriaren mehatxua suspertzea: hiri-garapena, industria-garapena, azpiegitura-garapena eta zuzkidura-garapena.
- Urbanizazioaren eta paisaia tradizionalak errespetatzen ez dituzten hiri-inguruko jardueren dinamika.
- Industria garapenari dagokionez, bi bide kontrajarretatik dator. Alde batetik, gaur egungo poligonoen gainbehera. Hondakinetan utzitako pabiloiak eta industriak. Bestetik, industria azalera handituko duen hedapen ziklo berria, lehendik dagoena berrerabili gabe.

### Indarguneak:

- Hirigintza-irizpide jasangarri eta integratzaileak, bai administrazioak bai gasteiztarrek finkatuak, bizi-kalitatea hobetzeko ekintzak eskatzen eta eskatzen dituztenak.
- Industria-ekoizpeneko gune oso indartsuak, biztanleria aktiboaren maila handia mantentzeko funtsezko gizarte balioak dituztenak.
- Kokapen estrategikoan kokatzea, EAE osoan oso lurzoru huts gutxi izateko aukerarekin. Gainera, sektore horren presentzia motor ekonomiko gisa baloratzen da. Jarduera berri-etan paisaia integratzeko irizpideak hobetzeko edo, hala badagokio, daudenak lehengoratzeko gaitasuna dago ingurunean.
- Ondare- eta kultura-balio handia.
- Ingurumenaren aldetik jasangarria eta integratzailea den hiri batean bizi-erria eskatzen duen lurraldearekiko izaera identitario nabarmena duten biztanleak
- Zenbait elementu eta enklabe daude, udalerrri edo hiriko lurralde kudeaketako proiektu berriak zehazteko argudio-ildoez hornitzea ahalbidetzen dutenak.

**EBALUAZIOA:****Aukerak:**

- Azpiegitura berdearen ondoriozko proiektuak handitzea, Unitate osorako oinarriak ezarriz.
- European Green Capital 2012 sariak eta Biosphere Responsible Tourism ziurtagiriak honako hauek erraztu ditzakete:
  - Sarbideen hobekuntza ,herriaren erakustoki moduan.
  - Paisaia-irizpideak sakonago txertatzea etorkizuneko hirigintza, industria edo azpiegitura prozesuetan.
  - Nekazaritza eta abeltzaintza azpiegituren garapenean paisaia irizpideak sartzea.
  - Gaur egun lurpean dauden erriberak berreskuratzea eta egokitzea.
  - Gaur egun degradatuta dauden kokaleku industrialak eta lurzoru industrialak giza kokalekuetan berregituratzea
- Garrantzi handiko ekoizpen-espazio berriak, paisaia-irizpideak txertatzeko aukera ematen dutenak.



## PAISAIAREN KALITATE-HELBURUAK. PLANGINTZA, KUDEAKETA ETA JARRAIPIEN PROPOSAMENA

Paisaia-unitate osorako proposamen integrala azaltzen da. Geodatuak 1: 10.000 eta 1: 25.000 bitarteko eskalan garatu dira, eta horrek lurraldearen kudeaketa eta antolamenduan integratzea ahalbidetzen du. 4. dokumentuan (Helburuak, proposamenak eta adierazleak), planteatutako PKHak lortzeko ekintzak garatzen dira. Nabarmendu behar da PKH zehatzenak eta garrantzitsuenak erakusten direla PUarentzat, eta horiek arintzeko ekintzak lehentasunezkoak direla eta aurrera eramateko indar handia dutela.

Paisaia babesteko eta kudeatzeko ekintzak behar **dituzten kontserbatzeko eta haien balioa nabarmentzeko** formulatutako PKH erabakigarrienak honako hauek dira:

**Gasteizko hiri- eta industria-hazkundearen paisaia-integrazioa kudeatzea**, egungo erabilera-rik gabeko lurzoru artifizializatuak berrerabiltzea eta hiri-bilbea berriz sarritzea sustatuz, eta lurralde-eraldaketa degradatzaileak edo inpaktu negatibo handiak dituztenak saihestea. Etor-kizuneko azpiegituren paisaia eta ingurumen-inpaktuak integratzeko ahaleginak areagotzea, bereziki abiadura handiko trenaren trazadura.

- **Hirigune historikoaren, haren kultura-ondarearen eta ondare immaterialaren babesa** eta kontserbazioa mantentzea. Ingurunearen babeserako eta zerbitzurako eta ikusmen-pertzepziorako tresnen garapenean sakontzea.
- Hedapenari dagokionez, martxan jarrita ez dauden neurri berezirik ez da behar
- Hiriko azpiegitura berdearen barruan berdeguneak kontserbatzeko bultzadari eustea.

**Paisaia hobetzeko eta/edo egokitze**, hauek dira PKH erabakigarrienak, paisaia kudeatzeko eta antolatze

- **Bisualki hauskorak diren eta osagai negatiboak dituzten hiri-inguruko eremuak antolatz**ea. Lurzoru industrial
- **Azpiegitura handien paisaia hobetzea**. Kasu askotan, neurri handiak behar dira, Katalogo honen irismena g

Paisaia hobetzearekin zerikusia duten eta kudeaketa ekintzak behar dituzten beste helburu batzuen artean, honako hauek proposatzen dira:

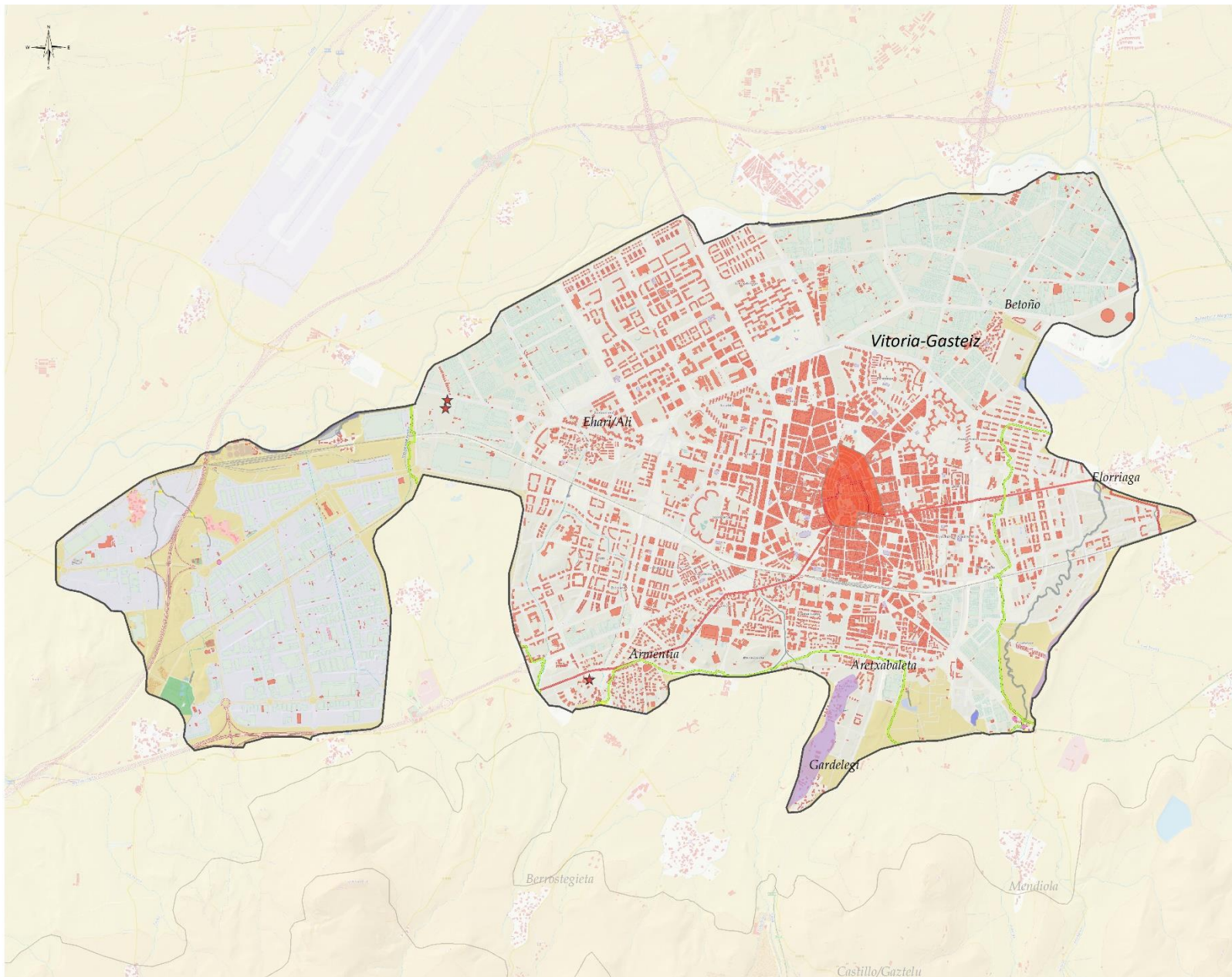
- Hiri eta industria bilbearen ertz batzuen errematea hobetzea, hiri fatxada eta espazio publikoa sortzeko espazio interstizialak leheneratzea.
- Bereziki, ingurune hauek hobetzeko ahalmena dute: Errekaleor, Iturritxu, Aretxabaleta, Urtiasolo, Betoño, Abetxuko, Ihurre, Lopidana, Astegieta, Ali, Jundiz eta Gometxa, besteak beste. Horietan, hiriaren profila eta aurkezpena osatzen duten hiri-inguruko paisaia hobetzeko ekintzak sartzen dira. Gasteizko Eratzunaren PIBEan, kokaleku horien mugakide diren lursailetan zuhaitz-landaredia berreskuratzea proposatzen da, besteak beste, finkapen horien ikus-kalitatea hobetzeko. Kokaguneetan bertan, beharrezkoa izango da berezko harrotze-neurriak hartzea, kaleak eta eremu libreak birlantatzea eta hiri-paisaia hobetzeko proiektuak txertatzea. Katalogoaren beraren irismena g

PKH horien proposamena nabarmentzeko, paisaian duen garrantzia dela eta, bi PU PIBEekin erlazionatzen dira, eta horiek antolatze

- *Gasteizko eratzuna*. Gune horren kudeaketak eta antolamenduak PU osoaren pertzepzioari eragiten dio, hiri
- *Gasteizko Lautada* hegoaldeko sarbidea. A1 korridorea eta industria kokalekuak protagonista dituen espazioa da, eta paisaiari begira berrantolatzea proposatzen da. Hiriaren ipar-mendebaldeko ertzean kokatuta dagoen espazioa.

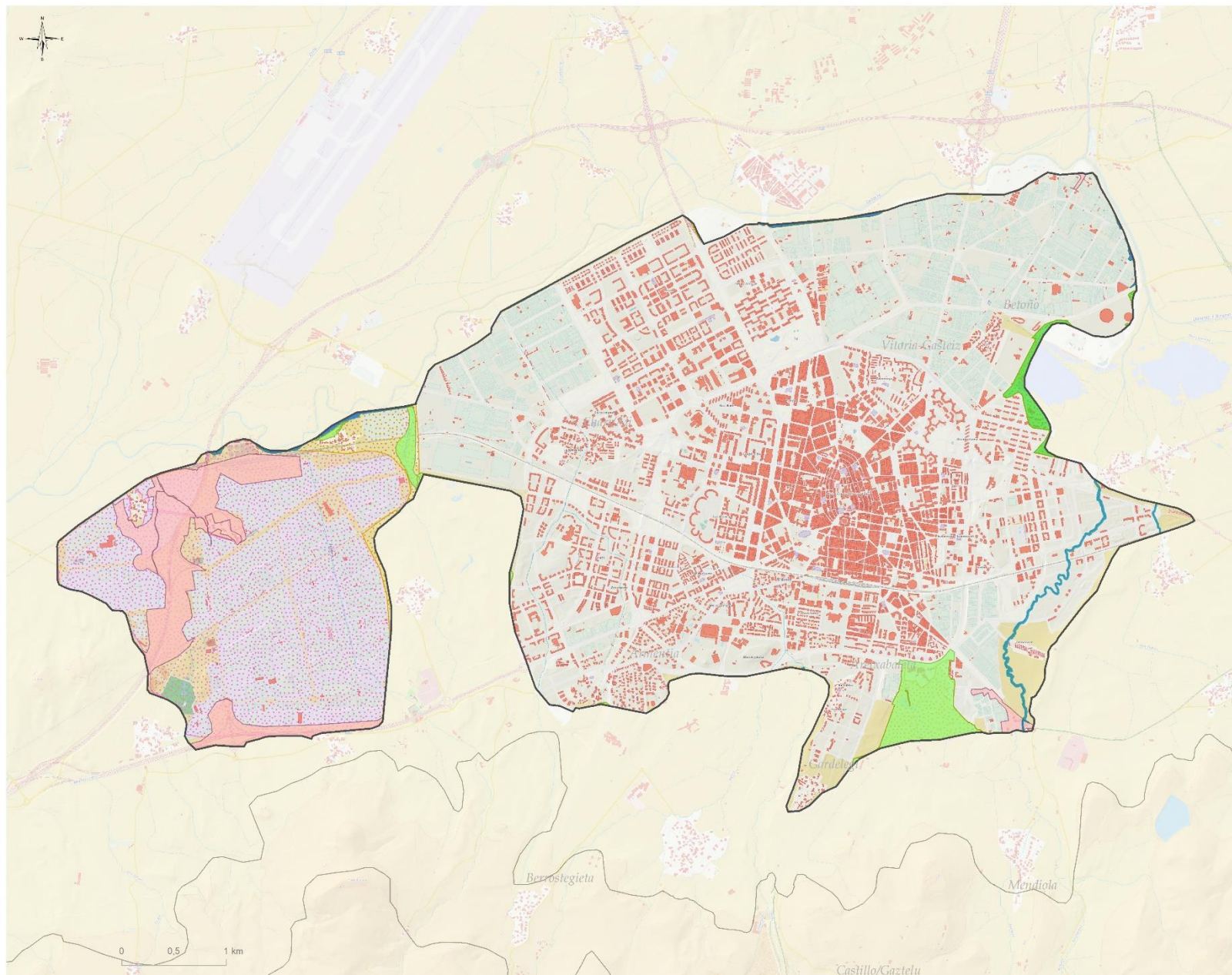
VITORIA-GASTEIZ

PAISAIAREN KALITATE HELBURUAK. PLANGINTZA, KUDEAKETA ETA JARRAIKEN-PROPOSAMENA



- PAISAIAREN KALITATEKO HELBURUAK I: KONTSERBAZIOA ETA BALIOA NABARMENTZEA**  
Kultur baliabideak kontserbatu eta haien balioa nabarmentzea
- ★ Ondare nabarmena paisaian
  - Ondare zibila
  - Baliabide etnografikoak
  - Ibilbide berdea
  - Erromes Bideak
- BALIO ALTUKO ETA IKUS-HAUSKORTASUNEN GUNEEN, HIRIBILDUEN ETA HIRIGUNE HISTORIKOEN IKUS-BABESA**
- Gasteizko monumentu multzoa
  - Gune tradizionalen eta herrixken kontserbazioa
- Ibaien, ibaiertzen, hezeguneen eta ur-guneen babesa, kontserbazioa eta hobekuntza**
- Gasteizko Mendietako errekek
  - Gasteizko parkeak, hezegunak eta Eraztun Berdearen ertzak
  - Zadorra ibaiaren ertza (Gasteizko Eraztun Berdea)
  - Izen espezifikorik gabe
- Ikus-hauskortasuna**
- Espotzio altuko kokaguneen babesa
- Paisaia naturalaren babesa**
- Paisaia arrokatsua eta higagarria

PAISAIAREN KALITATE HELBURUAK. PLANGINTZA, KUDEAKETA ETA JARRAIPIEN-PROPOSAMENA



PAISAIAREN KALITATEKO HELBURUAK II:  
KUDEAKETA ETA ANTOLAMENDUA

- Ibai-paisaiaren hobekuntza**
  - Gasteizko Mendietako errekek
  - Zadorra ibaiaren ertza (Gasteizko Eratzun Berdea)
- Espazio berde bereziak mantendu eta hedatzea**
  - Salburua
  - Gasteizko parkeak, hezeguneak eta Eratzun Berdearen ertzak
  - Tentsio Oso Altuko Lineen ikus-integrazioa
- Ikuspen-hauskortasuna duten eta hobetu daitezkeen sarbideen antolamendua**
  - Gasteizerako sarbidea Orambeti
  - Gasteizerako sarbidea Betoñuko industrialdetik
  - Gasteizerako sarbidea Jundizko industrialdetik
  - Hegoaldeko korridorerako sarbidea Gasteiz
  - Jundiz-Billodako terminal intermodala
- PIBE**
- KONTSERBAZIOA, KUDEAKETA-EREDU BATEN BIDEZ**
  - G1. VITORIA GASTEIZ ERAZTUNA
- ANTOLAMENDUA**
  - O1. GASTEIZKO LAUTADAKO HEGOALDEKO SARBIDEA