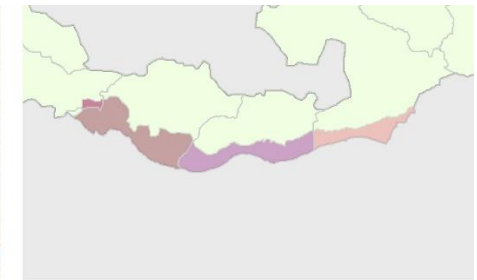


TOLOÑO MENDILERROA/SIERRA DE TOLOÑO

LOCALIZACIÓN



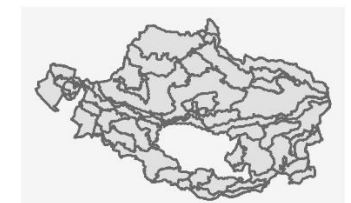
Municipios/Udalerriak

- 44% Peñacerrada / Urizaharra
- 33,7% Lagrán
- 19,9% Bernedo
- 2,4% Zambrana



Superficie (ha): 21274

Pendiente media	Altitud mínima	Altitud máxima	Altitud media
20	643	1454	978



DEFINICIÓN Y CARÁCTER

Forma la parte central de la Sierra de Cantabria, largo cordal calcáreo que separa la Montaña de la Rioja Alavesa, y continúa por el este alavés en la Sierra de Kodes. Marca el límite entre la Cuenca Vasco-Cantábrica y la cuenca del Ebro y constituye el extremo suroccidental de la gran unidad morfoestructural pirenaica, el cabalgamiento surpirenaico, gran anticlinorio cabalgante muy fracturado y vergente hacia la depresión del Ebro en la que presenta sus vertientes más abruptas.

Última cadena montañosa con umbría atlántica, marca un importante límite biogeográfico, al constituir la última barrera orográfica que frena el avance de los vientos húmedos del cantábrico al sur. Este carácter de transición bioclimática deriva en un paisaje natural y forestal con un marcado contraste en la vegetación. En la vertiente norte dominan en las cotas más altas hayedos (*Fagus sylvatica*), y en el contacto con el valle hay muestras de quejigales (*Quercus faginea*). En cambio, la vertiente sur, fuera del ámbito, dominan las formaciones más continentales típicas de un clima mediterráneo.

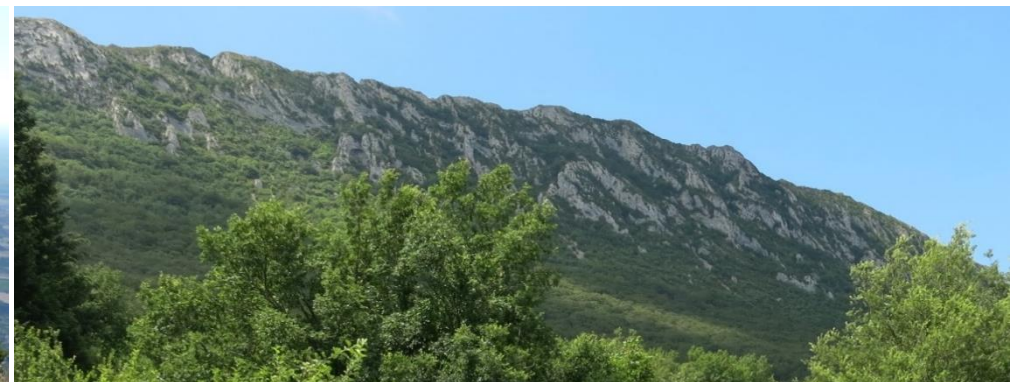
TOLOÑO MENDILERROA/SIERRA DE TOLOÑO

DEFINICIÓN Y CARÁCTER

El cordal se extiende de oeste a este, la Rioja Alavesa del resto de Álava, para volver a entrar en La Rioja hasta el puerto de Rivas de Tereso. La Sierra de Toloño tiene un relieve escarpado y abrupto en la ladera sur, más tendido en la vertiente norte.

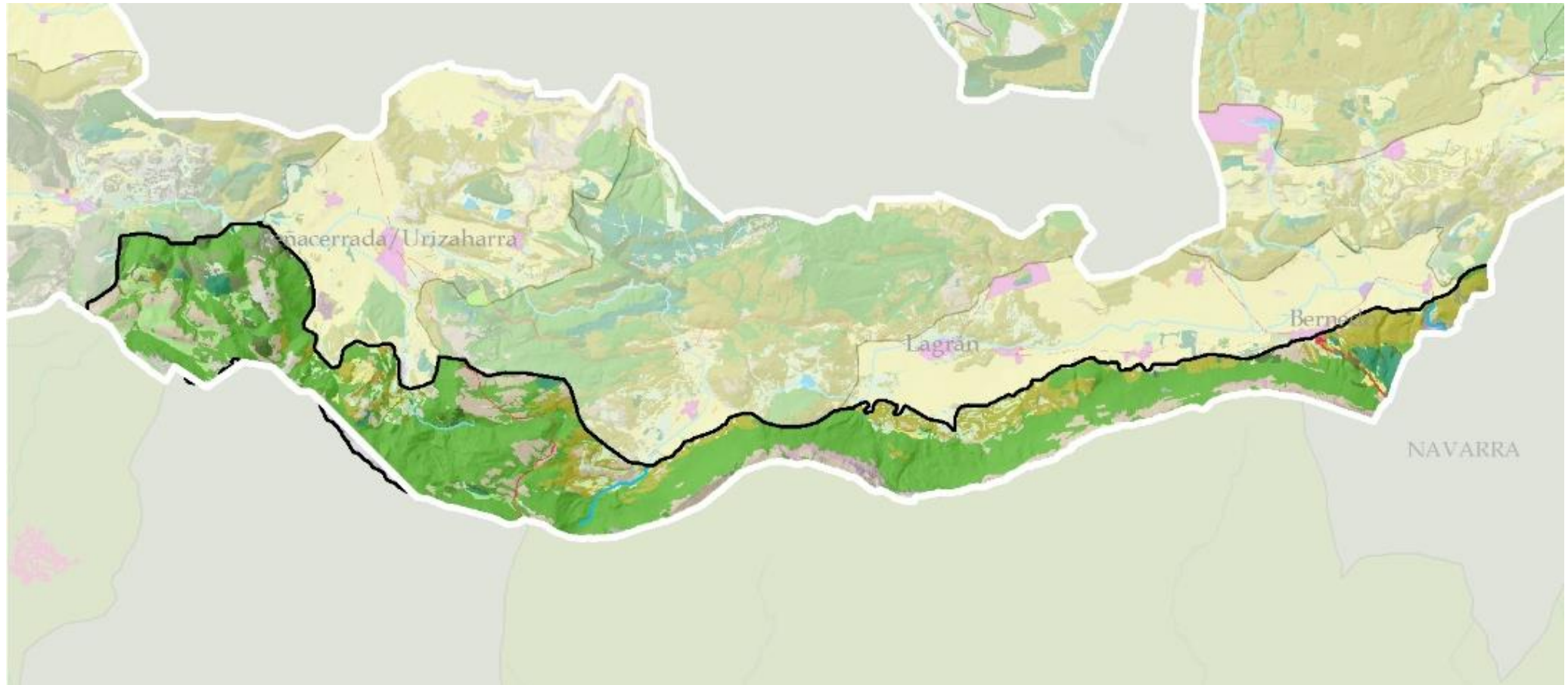
En las laderas septentrionales de la sierra, predomina un clima húmedo y neblinoso, de afluencia atlántica o cantábrica; lo que permite formaciones arbóreas densa y biodiversas, predominando el bosque caducifolio. Se dan hayedos, y en menor medida quejigales, acompañados de boj en el sotobosque, también hay manchas de *Pinus sylvestre*. En las proximidades de los cursos de agua se genera un bosque de ribera con alisos.

Destacan en el paisaje sus cresteríos y escarpes calizos y en sus cimas predomina un modelado kártico, con presencia de lapiaces cubiertos y descubiertos. Es atravesada por dos carreteras que comunican con La Rioja por los puertos de Herrera y Bernedo.



TOLOÑO MENDILERROA/SIERRA DE TOLOÑO

DEFINICIÓN Y CARÁCTER



ELEMENTOS DEL PAISAJE (VEGETACIÓN Y USOS DEL SUELO)

PAISAJE FORESTAL

- ROBLEDALES, HAYEDOS Y OTRAS CADUCIFOLIAS
- QUEJIGARES Y MAROJALES
- ENCINARES
- BOSQUES MIXTOS
- PINARES MEDITERRÁNEOS Y SUBMEDITERRÁNEOS
- PLANTACIONES FORESTALES DE PRODUCCIÓN
- MATORRALES

- PRADERAS MONTANAS, PRADOS, JUNCALES Y TURBERAS
- PASTOS

PAISAJE LITOLÓGICO Y EROSIVO

- PASTIZALES Y MATORRALES PETRANOS
- CÁRCAVAS
- GLERAS
- ROQUEDOS Y ESCARPES
- ROQUEDOS CON ARBOLADO

PAISAJE DEL AGUA

- OTRAS LÁMINAS DE AGUA
- VEGETACIÓN DE RIBERA

PAISAJES AGROPECUARIOS

- PRADOS Y CULTIVOS ATLÁNTICOS
- TIERRAS DE LABOR
- HUERTAS Y FRUTALES

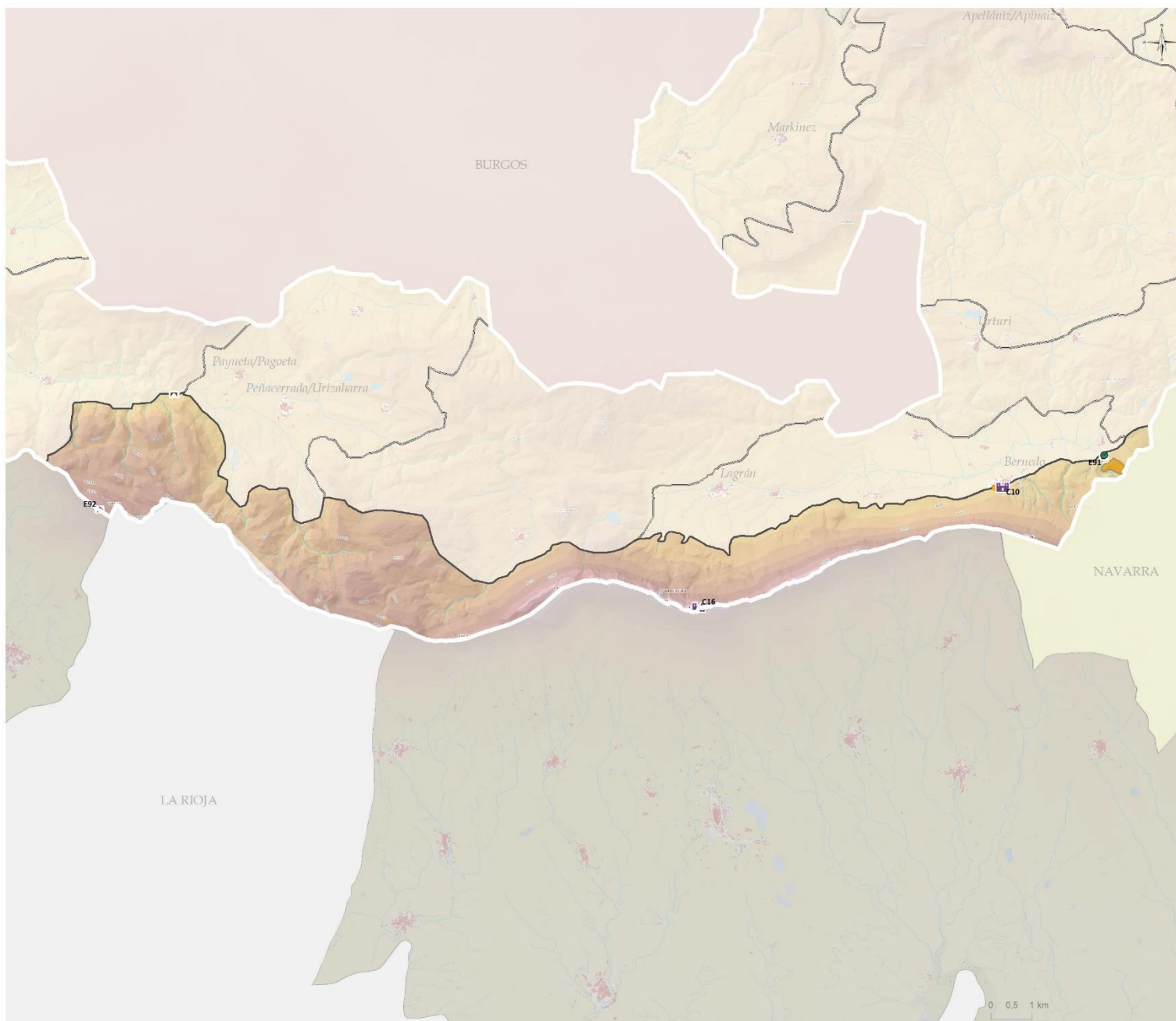
PAISAJES DE TRANSFORMACIÓN INTENSA

- ASENTAMIENTOS DE POBLACIÓN
- RED DE COMUNICACIONES

TOLOÑO MENDILERROA/SIERRA DE TOLOÑO

36

DEFINICIÓN Y CARÁCTER



VALORES CULTURALES, HISTÓRICOS E IDENTITARIOS

Religioso

- Ermitas (2)

Defensivo

- Castillos y torres (2)

Civil

- Puente (1)
- Molinos, harineras y trujales (1)

Etnográficos

- Tejeras, caleras, neveras, abejas... (2)

Enclaves histórico identitarios

- Recinto fortificado de Ciudad

Cascos históricos y núcleos relevantes paisajísticamente

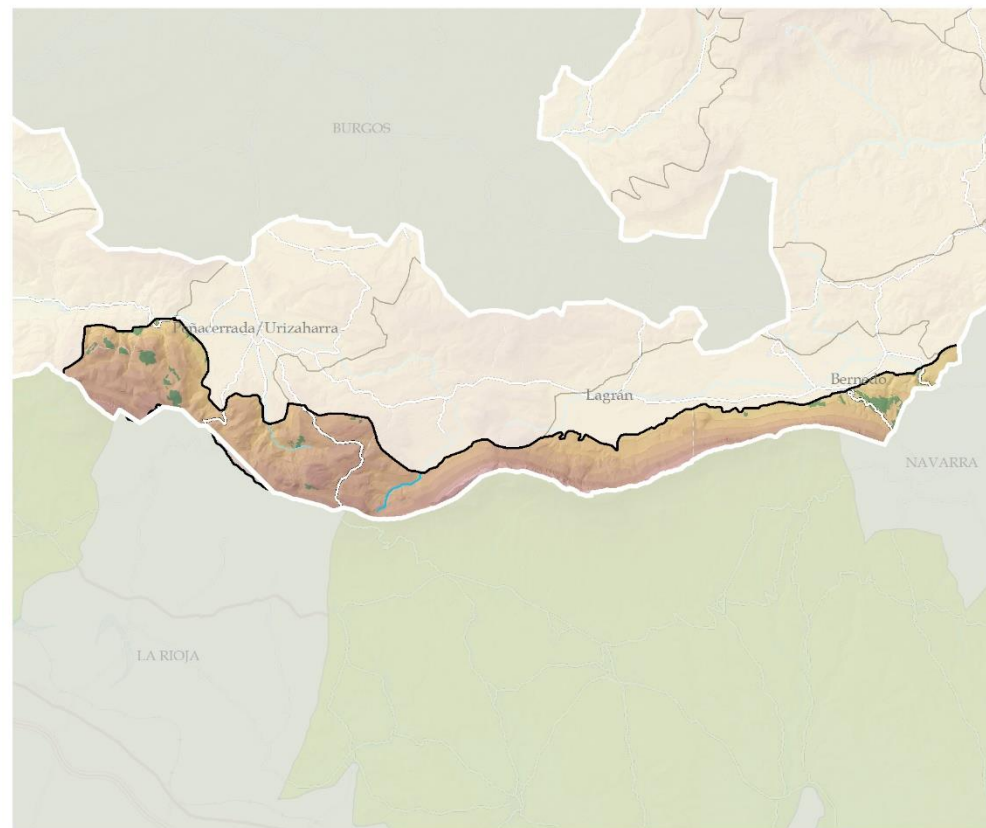
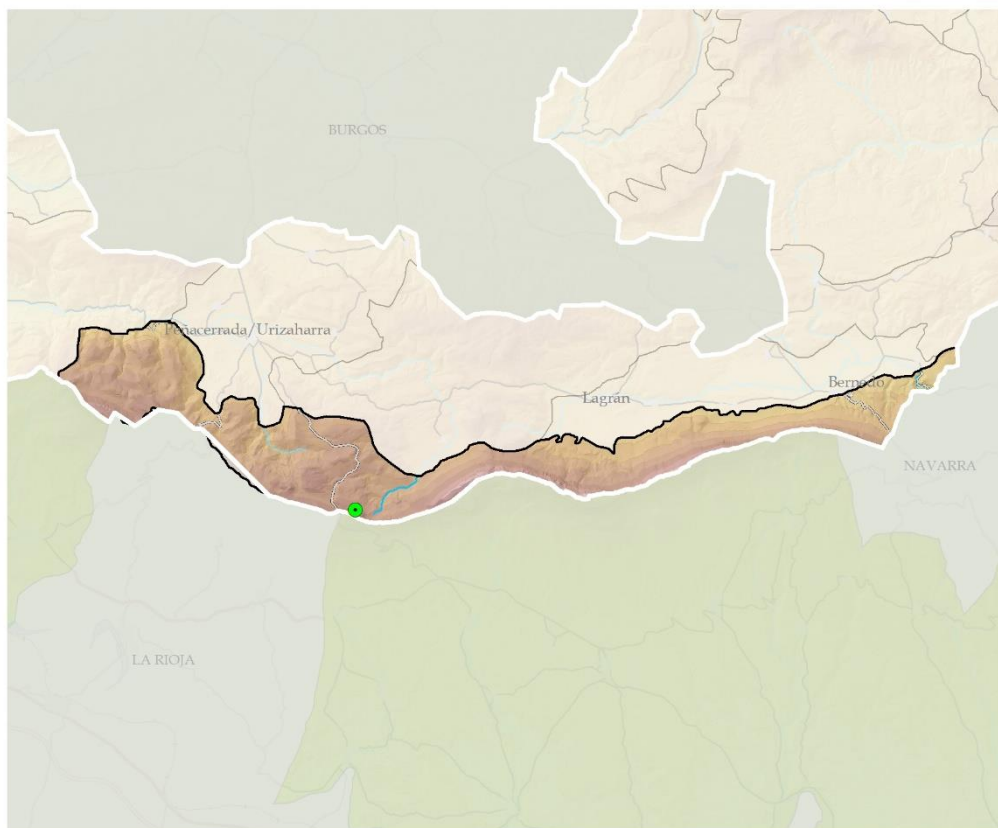
- Villa de Bernedo

Recursos relevantes en el paisaje

- C10, CASTILLO DE BERNEDO
- C16, CASTILLO DE TORO
- E91, ERMITA DE SAN BARTOLOMÉ
- E92, ERMITA SANTUARIO NTRA. SRA. DEL TOLOÑO

TOLOÑO MENDILERROA/SIERRA DE TOLOÑO

DEFINICIÓN Y CARÁCTER



TRANSFORMACIONES INTENSAS RELEVANTES

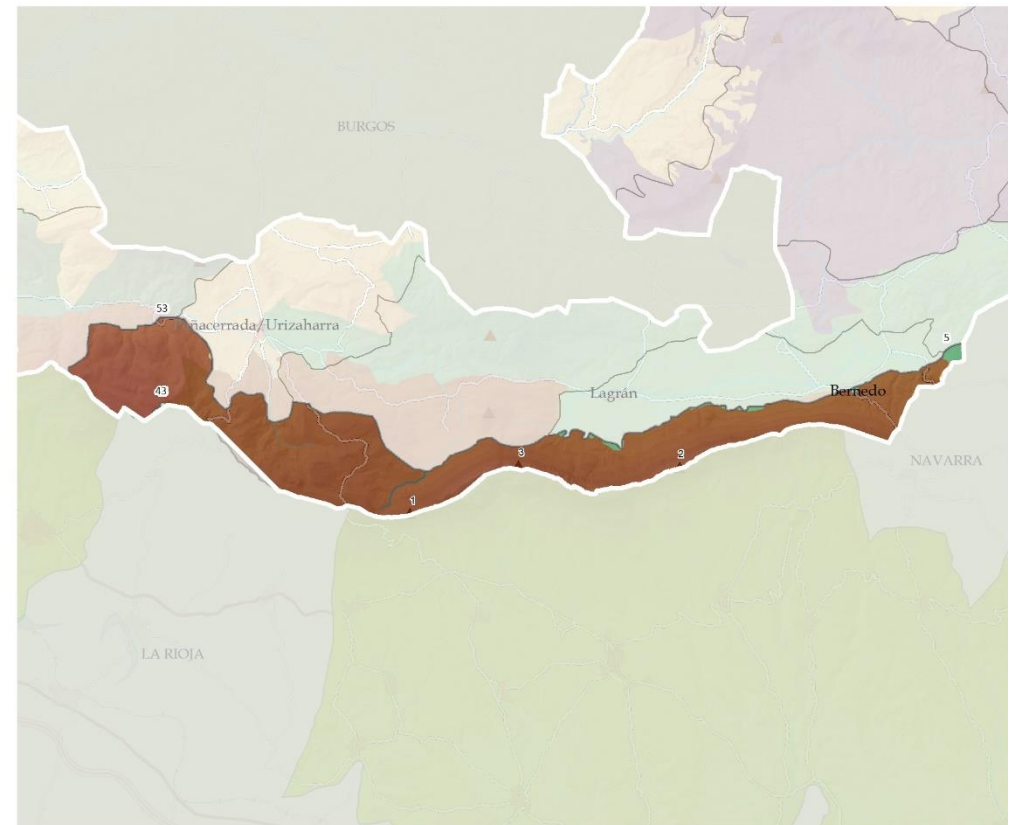
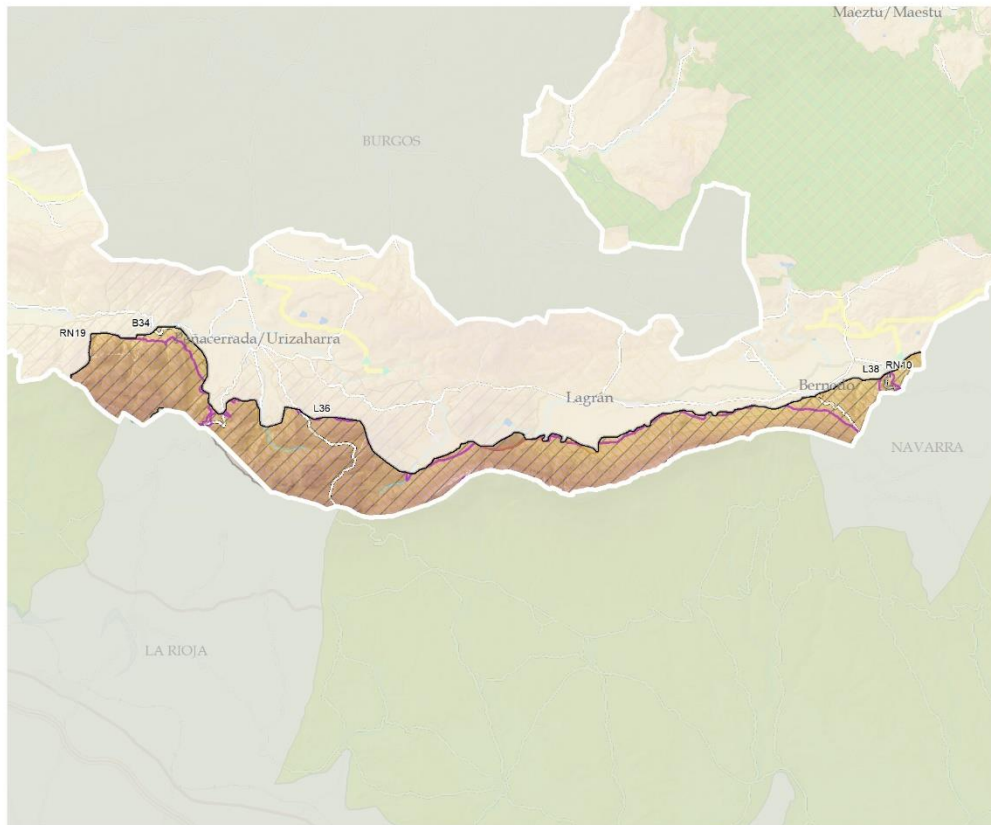
- Antena telecomunicaciones (1)
- Otras vías con firme/Beste errepeideak

VALORES PRODUCTIVOS SECTORIALES

- Productividad forestal



TOLOÑO MENDILERROA/SIERRA DE TOLOÑO

DEFINICIÓN Y CARÁCTER





VALORES NATURALES Y ECOLÓGICOS

RN2000

-  RN10: Ega-Berron ibaia/Rio Ega-Berron
-  RN19: Tolosa mendilerroa/Sierra Tolosa


Lugares de interés geológico

-  L36, Sierras de Cantabria y Tolosa
-  L38, Desfiladero de Angostina




DOT E INFRAESTRUCTURA VERDE

-  Corredores

Reservas de la biodiversidad



-  B34: Sierra de Cantabria-Tolosa

CATÁLOGO DE PAISAJES SINGULARES Y SOBRESALIENTES DEL TERRITORIO HISTÓRICO DE ÁLAVA

-  5: Mendiluzea - Jaundel - Luzaran
-  43: Sierra Cantabria
-  53: Sierra de Tolosa

RECURSOS PAISAJÍSTICOS INVENTARIADOS

Cúmas

-  1: ESKAMELO
-  2: LEÓN, PEÑA DEL
-  3: RECILLA

TOLOÑO MENDILERROA/SIERRA DE TOLOÑO

36

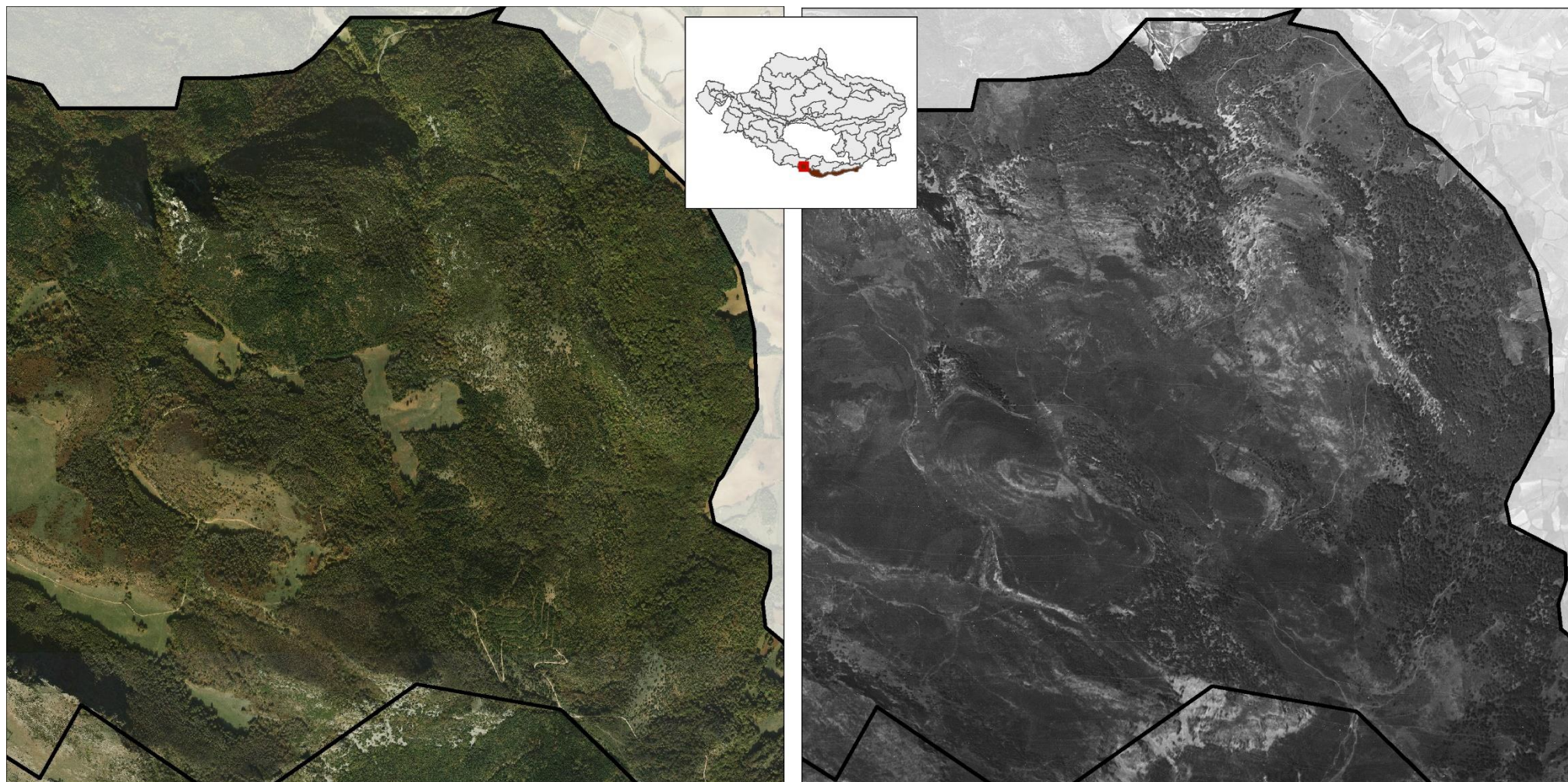
DINÁMICAS

Las particulares condiciones de la unidad derivan en una dinámica natural dominante que, a grandes rasgos, no ha cambiado sustancialmente el paisaje en las últimas décadas.

DINÁMICAS (PRINCIPALES PRESIONES)

- Pérdida de calidad y decaimiento de ciertas masas forestales por cambio climático.

El mapa de vegetación potencial indica que la vegetación pertenece mayoritariamente a su serie potencial. Las fotografías aéreas históricas nos muestran un paisaje que no ha sufrido cambios significativos en los últimos 50 años, salvo la recuperación del bosque a partir de pastos y matorrales.

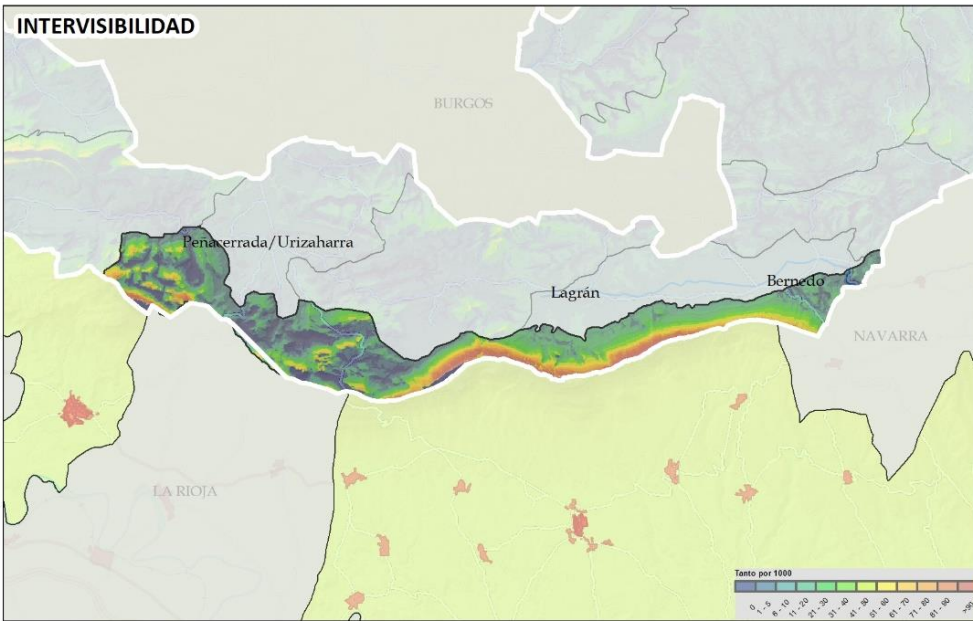


ACTUALIDAD

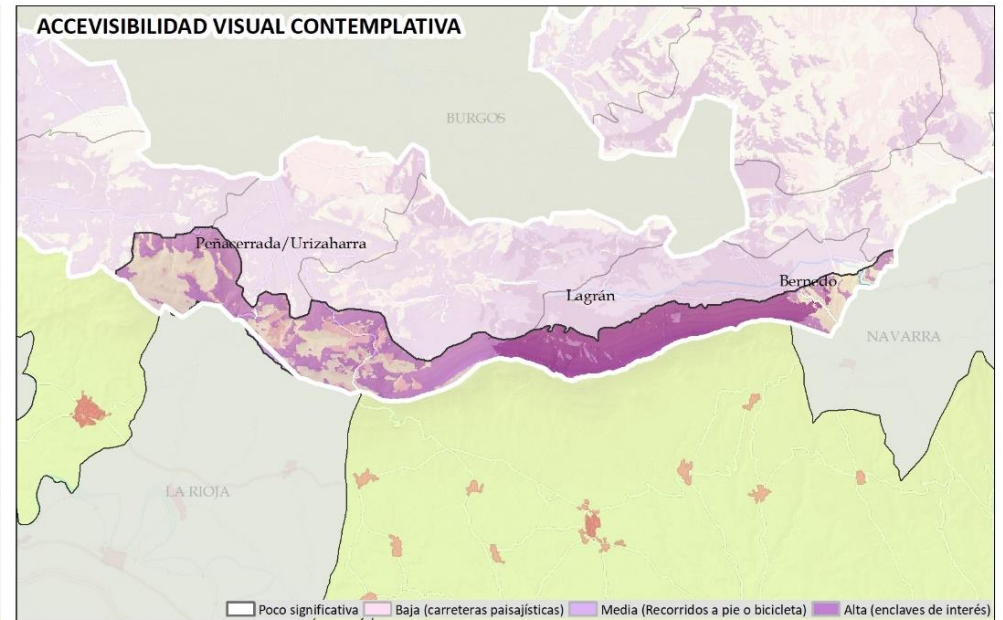
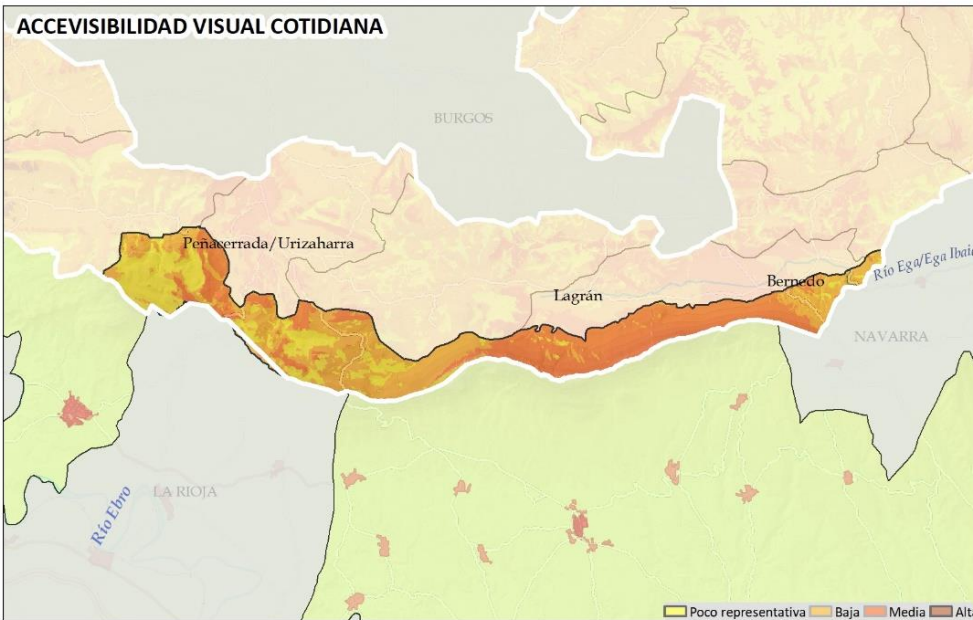
1945-46

TOLOÑO MENDILERROA/SIERRA DE TOLOÑO

EVALUACIÓN: VISIBILIDAD



La sierra de Tolosa constituye uno de los fondos escénicos principales del ámbito, visto desde numerosas unidades, especialmente las situadas al sur de la línea que une las cumbres de los Montes de Vitoria hasta la sierra de Entzia. Aunque también presenta conexión visual con las zonas elevadas al norte y al oeste de dicha línea. Por ese motivo, sus valores de visibilidad intrínseca con el ámbito, y de accesibilidad visual, tanto cotidiana como contemplativa, son en general altos. En su extremo occidental, entre el pico Tolosa y el Eskamelo, el paredón de la sierra se desdibuja formando pequeñas cimas y collados, en los que se dan valores altos y bajos de visibilidad, respectivamente.



EVALUACIÓN:

CALIDAD: Calidad *alta*. por sus importantes valores naturales y paisajísticos. Además de sus funciones ecosistémicas propias como espacio natural, es el fondo escénico e identitario de los habitantes de ambos lados del cordal, especialmente desde la cuenca del Ebro.

FRAGILIDAD: Presenta fragilidad alta en su práctica totalidad debido a su gran exposición visual hacia el ámbito y, especialmente, el valle del Ebro, desde donde es vista en todo territorio.

CONCLUSIONES
Debilidades

- Espacio de transición entre la Región Mediterránea y la Eurosiberiana como el que ocupa esta sierra, con presencia de bosques atlánticos de gran de gran interés biogeográfico, muy vulnerables a los cambios de las condiciones de humedad y temperatura asociados a un calentamiento del clima.

Amenazas

- Infraestructuras de impacto visual: infraestructuras energéticas (de producción o transporte), telecomunicaciones, etc.
- El cambio climático es su principal amenaza. Los modelos proyectan el rápido avance del clima mediterráneo sobre el templado submediterráneo, que afectará en primer lugar a las zonas de contacto entre ambas, como es el caso de esta unidad, y a un ascenso de los pisos bioclimáticos. Existe la posibilidad en estas zonas de que los bosques queden muy alejados de sus condiciones favorables, lo que podría derivar, entre otros riesgos, en el decaimiento de los bosques, aumento de plagas y enfermedades, disminución de biodiversidad y proliferación de especies exóticas invasoras, y en un aumento de la frecuencia y magnitud de los incendios. Los hayedos submediterráneos son especialmente vulnerables.

Fortalezas

- Corredor de biodiversidad contemplado en la infraestructura verde.
- Fondo escénico, referencia visual.
- Población a nivel local muy vinculada emocionalmente a su paisaje, con fuerte sentimiento identitario.
- Espacio integrado en parte en la Red-Natura 2000 lo que le proporciona una importante protección de sus valores ecológicos.

Oportunidades

- Notable dotación de recursos naturales (forestales) con alto valor económico y ecosistémico los cuales pueden aprovecharse mediante sistemas sostenibles e integrados en el paisaje.
- Promoción de actuaciones de conservación y mejora de su paisaje forestal a través de su integración en la infraestructura verde.
- Aumento de la sensibilidad social respecto a la necesidad de acometer las actuaciones necesarias para conservar los servicios ecosistémicos que ofrece la montaña, necesarios para el desarrollo de otras regiones de carácter urbano o agrícola.
- Iniciativas impulsadas desde el Gobierno Vasco y la Unión Europea con fuerte inversión en proyectos relativos al Cambio Climático y la Infraestructura verde.

OBJETIVOS DE CALIDAD DEL PAISAJE. PROPUESTA DE PLANIFICACIÓN, GESTIÓN Y SEGUIMIENTO

Se muestra la propuesta integral para el conjunto de la Unidad de paisaje. Los geodatos correspondientes se han desarrollado a escala entre 1:10.000 y 1:25.000, lo que permite su integración en la gestión y ordenación del territorio. En el Documento IV Objetivos, propuestas e indicadores, se desarrollan las acciones para alcanzar los OCP planteados. Hay que destacar que se muestran los OCP más específicos e importantes para la UP y cuyas acciones para alcanzarlos son prioritarias y presentan potencialidad para ser llevadas a cabo.

Los OCP más determinantes formulados para la **conservación y puesta en valor del paisaje**, que requieren acciones de protección y gestión del paisaje son:

Identificación del conjunto de la UP como AEIP de conservación del paisaje natural. En concreto, potenciar la conservación y protección del paisaje natural: ríos, riberas y humedales paisaje rocoso y erosivo, cimas desarboladas y cordales. Se propone la protección del conjunto de componentes relacionados en la caracterización. Integrar el paisaje en los instrumentos de protección vigentes que abarcan una parte importante de la UP.

Identificación del conjunto de la UP como AEIP de protección visual por su alta calidad y fragilidad del paisaje.

- Se recomienda clasificar bajo figuras de protección frente a todo tipo de alteración que genere un cambio en la naturalidad o en su calidad paisajística excepcional, conservando los usos ya establecidos e impidiendo el desarrollo de actividades o infraestructuras que generen impactos visuales.

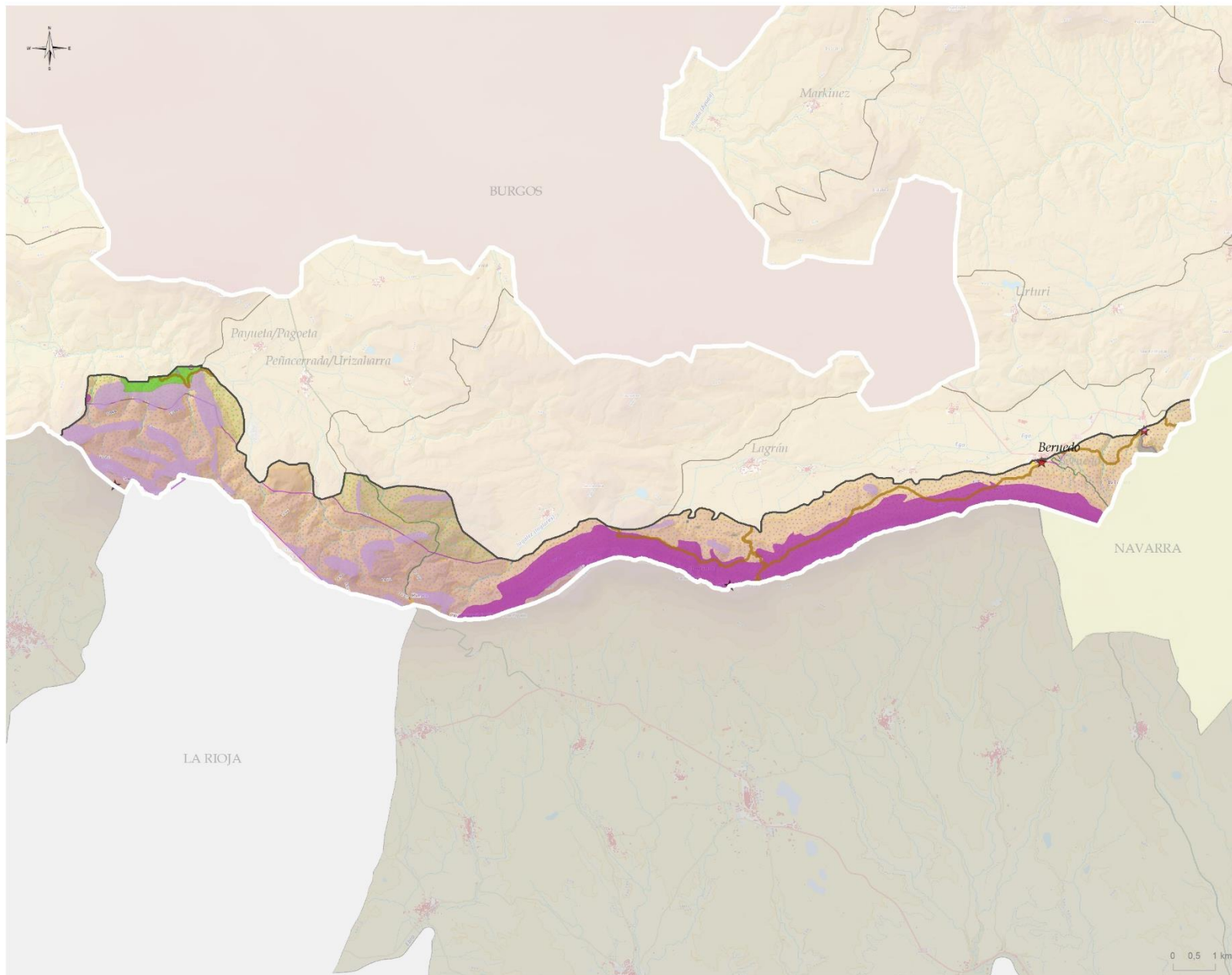
Los OCP más determinantes formulados para el paisaje construido en la UP son:

- Conservar y poner en valor el patrimonio cultural. Se propone la conservación, mejora y puesta en valor con carácter general de todos los Componentes indicados con valor patrimonial, histórico o simbólico.

No requiere especiales medidas de adecuación de otros espacios de difusión (miradores y recorridos) pues se considera suficientes con los existentes. En cualquier caso, se propone la incorporación de todos ellos en los instrumentos ordinarios de ordenación.

Debido a su afección visual, se propone la mejora de ciertas repoblaciones.



TOLOÑO MENDILERROA/SIERRA DE TOLOÑO
OBJETIVOS DE CALIDAD DEL PAISAJE. PROPUESTA DE PLANIFICACIÓN, GESTIÓN Y SEGUIMIENTO

**OBJETIVOS DE CALIDAD DEL PAISAJE I:
CONSERVACIÓN Y PUESTA EN VALOR**
Conservación y puesta en valor de recursos culturales

- ★ Patrimonial relevante en el paisaje
- Patrimonio civil
- Recursos etnográficos
- Gran Recorrido/Ibilbide Luzeak

Protección visual de núcleos de alto valor y fragilidad visual, villas y centros históricos

● Villa de Bernedo

Conservación de núcleos rurales y aldeas

● Conservación de núcleos rurales y aldeas

Protección, conservación y mejora de ríos, riberas, humedales y láminas de agua

● Otros

Fragilidad visual

- Protección de enclaves de alta exposición
- Protección de enclaves de fondos escénicos

Protección del paisaje natural

- Enclaves naturales de alta calidad necesarios para la conectividad del paisaje (IV)
- Paisaje rocoso y erosivo

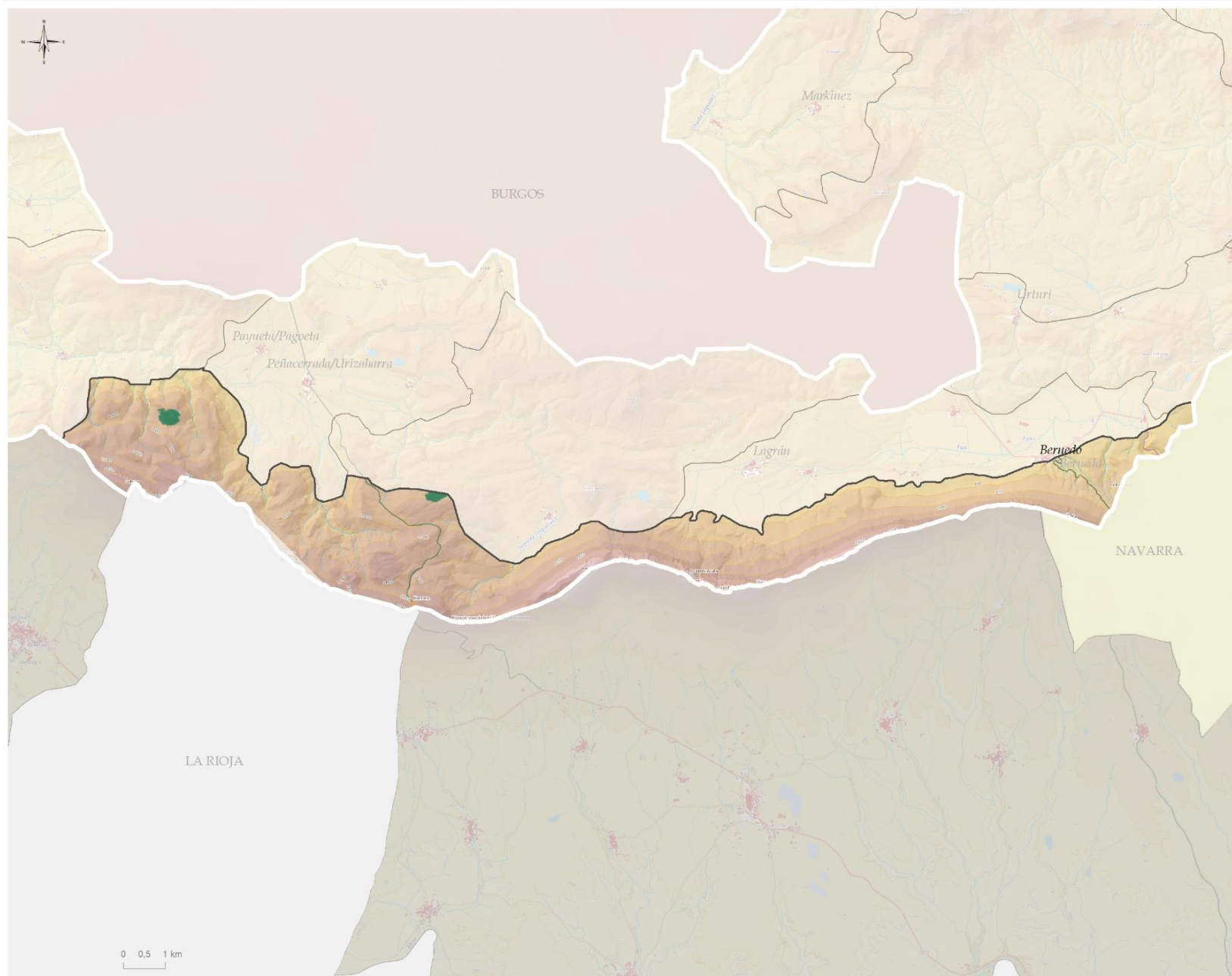
AEIP
Protección visual por su alta calidad y fragilidad del paisaje

● P11. TOLOÑO MENDILERROA/SIERRA DE TOLOÑO

AEIP
Conservación del paisaje natural (infraestructura verde y servicios ecosistémicos)

- IV5. MONTES DE JAUDEN Y SEMENDIA
- IV9. MONTES DE BERGANZO Y PAYUETA/PAGOETA

OBJETIVOS DE CALIDAD DEL PAISAJE. PROPUESTA DE PLANIFICACIÓN, GESTIÓN Y SEGUIMIENTO

OBJETIVOS DE CALIDAD DEL PAISAJE II:
GESTIÓN Y ORDENACIÓN

Paisaje natural con potencialidad de mejora

- Plantaciones forestales en enclaves de alta accesibilidad visual